



Svenska Kryssarklubben

Punkt- och distanstabell för 24-timmars

Utgåva 2016 vår

Punkt- och distanstabellen är kretsens urval från Svenska Kryssarklubbens gemensamma databas för 24-timmarsseglingarna. Databasen innehåller 1044 punkter och 9150 sträckor i Skagerack, Kattegatt, Östersjön, Bottenhavet, Bottenviken, Väneren och Mälaren.

I tabellen anges för varje rundningspunkt: dess nummer, namn, en beskrivande definition och ungefärlig position. Latitud och longitud anges enligt WGS-84.

Syftet med positionsangivelserna är att göra det lättare att hitta punkterna på sjökortet. Vid konflikt mellan definition och position är det definitionen som gäller. För varje punkt anges även de punkter som det är tillåtet att segla till, samt avståndet dit.

Punkterna är inmätta från sjökort och positionerna kan därför innehålla flera typer av fel. Svenska Kryssarklubben och arrangörerna av 24-timmarsseglingarna tar inte något ansvar för att positionerna är korrekta eller för konsekvenserna om de är fel.

Innehåller punkter inom 120 M från startpunkt 533_Måsknuv



Viktig information om Punkt- och Distanstabellen våren 2016.

Punkt- och distanstabellen för Stockholm är ett urval punkter och sträckor ur Svenska Kryssarklubbens riksgemensamma punktdataas.

Hela tabellen för Stockholm omfattar vattnen från Kristianopel i söder och väster till Härnösand i norr och Apollo bank (Estland) i öster. **Kontrollera** alltid att du har aktuell upplaga av punkt- och distanstabell med under seglingen.

På webbsidan för varje segling på <http://www.24-timmars.nu/Stockholm> finns:

- Senaste versionen av **Punkt- och Distanstabellen**. Du kan ladda ner **en tabell som omfattar punkter med en lagom distans från din startpunkt**. Färre papper och bättre överblick.
- **Punktkort**. En serie punktkort finns för utskrift i A4 format. För Stockholms innerskärgård finns ett punktkort i större skala än övriga kort.
- Ett **ändringsdokument** med alla punkter och sträckor som ändrats sedan förra året.
- Punkterna i elektroniskt format till din navigator eller plotter.

Havssträckor (Riksreglerna 2.4) är i tabellen markerade med ■. För dessa gäller tilläggskrav på båt, besättning och utrustning.

Inför våren 2016 har följande förändringar införts i tabellen

- Ny punkt 957 Bogskär NO. Punkten har införts för att undvika passage genom trafiksepareringen vid segling från 964 Bogskär till 959 Halder respektive till 955 Kökar. I anslutning till detta har sträckor tagits bort och tillkommit.
- Punkt 526 Vitsgarncsund har fått ny definition och punkt 511 Kopparstenarna har fått positionen justerad så den överensstämmer mer exakt med lysbojens.
- Ett tiotal distanser som stryker nära en mellanliggande punkt har tagits bort liksom ett par distanser som korsade trafiksepareringen. Några distanser har tillkommit.

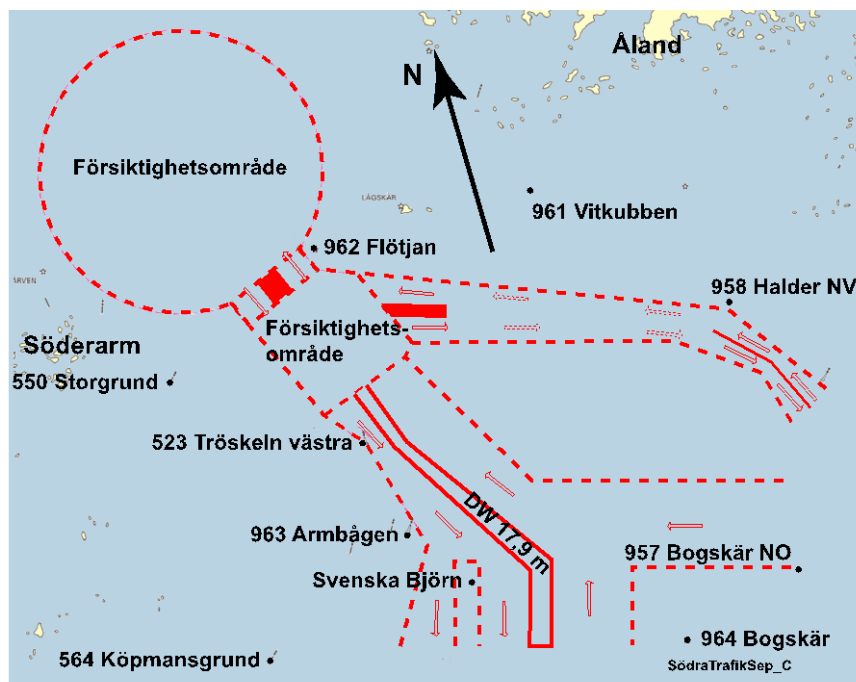
Till seglingssäsongen 2011

gjordes flera ändringar för att undvika olämpliga passager av trafiksepareringssystemen som infördes 2010 i norra och södra Ålands Hav. Flera sträckor i anslutning till trafiksepareringssystemen ändrades eller togs bort helt. Punkter tillkom eller flyttades. Försäkra dig om att du har aktuella sjökort och vet vad som gäller vid passage, se Ufs A och Ufs notis 6006.

I korthet gäller att segelfartyg skall hålla undan från fartyg som följer trafikled och undvika att korsa trafiksepareringen. Är det nödvändigt skall det ske vinkelrätt mot trafikleden.

Alla synpunkter på tabellen och punktkortet, liksom iakttagelser av eventuella felaktigheter i angivna avstånd och positioner tas tacksamt emot av Christer Forsgren, christer@24-timmars.nu.

Svenska Kryssarklubbens Stockholmskrets
24-timmarskommittén



344	Dämman	<i>Fyren Dämman</i>				N 57 03,42					
						O 16 41,44					
341	8,3	Slottsbredan	342	4,8	Stengrund	345	5,3	Sandvik			
347	6,5	Norstö	348	5,8	Klockaren	350	10,5	Horns udde			
351	12,1	Blå Jungfrun	359	19,3	Byxelkrok	366	25,4	Blackan			
345	Sandvik	<i>En punkt i enslinjen 0,1 M utanför hamninloppet</i>				N 57 04,23					
						O 16 51,03					
339	14,4	Solidsgrund	341	11,8	Slottsbredan	342	9,4	Stengrund			
344	5,3	Dämman	348	8,5	Klockaren	350	7,8	Horns udde			
351	11,2	Blå Jungfrun	354	13,7	Finnrevet						
347	Norstö	<i>SB-bojen väst Norstö</i>				N 57 07,55					
						O 16 32,93					
344	6,5	Dämman	348	3,2	Klockaren	353	9,6	Oskarshamn			
348	Klockaren	<i>N-märket Klockaren</i>				N 57 08,89					
						O 16 37,87					
344	5,8	Dämman	345	8,5	Sandvik	347	3,2	Norstö			
350	8,9	Horns udde	351	8,0	Blå Jungfrun	353	8,6	Oskarshamn			
354	7,6	Finnrevet									
350	Horns udde	<i>En punkt 0,5 M väst om kummet Horns udde</i>				N 57 11,7					
		OBS Fyren ej längre i drift				O 16 53,2					
344	10,5	Dämman	345	7,8	Sandvik	348	8,9	Klockaren			
351	4,9	Blå Jungfrun	354	9,0	Finnrevet	359	9,0	Byxelkrok			
351	Blå Jungfrun	<i>En punkt 0,2 M väst om kummet på öns västra sida.</i>				N 57 15,19					
		OBS Fyren ej längre i drift				O 16 46,78					
341	20,4	Slottsbredan	344	12,1	Dämman	345	11,2	Sandvik			
348	8,0	Klockaren	350	4,9	Horns udde	354	4,2	Finnrevet			
357	4,7	Bennen	359	8,5	Byxelkrok	363	12,9	Flisgrund			
366	13,4	Blackan	367	18,3	Ölands norra grund	384	26,3	Kungsgrundet			
353	Oskarshamn	<i>Linjen SB-boj --- BB-boj 0,35 M sydost Grimskallen nedre</i>				N 57 16,0					
						O 16 29,25					
347	9,6	Norstö	348	8,6	Klockaren	354	5,5	Finnrevet			
360	6,9	Hommeskär									
354	Finnrevet	<i>O-märket 0,5 M sydost fyren Finnrevet</i>				N 57 16,4					
						O 16 39,35					
345	13,7	Sandvik	348	7,6	Klockaren	350	9,0	Horns udde			
351	4,2	Blå Jungfrun	353	5,5	Oskarshamn	357	4,5	Bennen			
360	4,8	Hommeskär									
356	Knölen	<i>O-märket Knölen</i>				N 57 17,71					
						O 17 11,67					
338	■	30,3	Kapelludden	363	■	6,0	Flisgrund	367	■	11,2	Ölands norra grund
372	■	17,7	Knolls Grund	500	■	38,9	Hoburgs Rev	501	■	31,6	Deppo
502	■	24,3	St Karlsö	504	■	31,5	Gnisvärdsgrund				

357	Bennen	<i>V-märket Bennen</i>			N 57 19,75		
				O 16 44,75			
351	4,7	Blå Jungfrun	354	4,5	Finnrevet		
360	4,8	Hommeskär	363	11,9	Flisgrund		
367	■	16,1	Ölands norra grund	359	8,3	Byxelkrok	
				364	5,3	Bredgrund	
359	Byxelkrok	<i>Linjen BB-prick --- inre SB-prick vid inseglingen till Byxelkrok</i>			N 57 19,75		
				O 17 00,0			
341	27,4	Slottsbredan	344	19,3	Dämman		
351	8,5	Blå Jungfrun	357	8,3	Bennen		
364	9,4	Bredgrund	366	10,0	Blackan		
372	■	20,2	Knolls Grund	367	■	10,4	Ölands norra grund
				379	20,0	Fyrken	
				384	■	21,6	Kungsgrundet
360	Hommeskär	<i>Farledslinjen tvärs Hommeskärs Stg</i>			N 57 20,95		
				O 16 36,75			
353	6,9	Oskarshamn	354	4,8	Finnrevet		
364	7,2	Bredgrund	357	4,8	Bennen		
363	Flisgrund	<i>N-prick Flisgrund norr Ölands norra udde</i>			N 57 22,55		
				O 17 06,11			
341	32,0	Slottsbredan	351	12,9	Blå Jungfrun		
357	11,9	Bennen	359	4,4	Byxelkrok		
366	10,1	Blackan	367	■	6,5	Ölands norra grund	
375	15,4	Vinkelgrund	384	■	19,6	Kungsgrundet	
502	■	28,0	St Karlsö	504	■	32,0	Gnisvärdsgrund
				505	■	40,6	Visby
364	Bredgrund	<i>O-märket Bredgrund</i>			N 57 25,00		
				O 16 45,74			
357	5,3	Bennen	359	9,4	Byxelkrok		
363	11,3	Flisgrund	366	4,3	Blackan		
369	6,1	Strupö Ljungsk.	370	8,0	Mannen		
360	7,2	Hommeskär	367	■	13,4	Ölands norra grund	
366	Blackan	<i>O-bojen Blackan</i>			N 57 28,32		
				O 16 50,90			
344	25,4	Dämman	351	13,4	Blå Jungfrun		
363	10,1	Flisgrund	364	4,3	Bredgrund		
369	3,7	Strupö Ljungsk.	375	7,3	Vinkelgrund		
359	10,0	Byxelkrok	367	■	10,1	Ölands norra grund	
				384	■	12,9	Kungsgrundet
367	Ölands norra grund	<i>N-bojen Ölands norra grund</i>			N 57 28,83		
				O 17 09,36			
351	18,3	Blå Jungfrun	356	■	11,2	Knölen	
359	■	10,4	Byxelkrok	363	■	6,5	Flisgrund
366	■	10,1	Blackan	369	■	12,7	Strupö Ljungsk.
379	■	14,9	Fyrken	384	■	14,7	Kungsgrundet
393	■	24,1	Storkläpp	401	■	32,5	Skallen
411	■	45,0	Vikasgrunden	464	■	67,6	Gustaf Dalén
501	■	37,9	Deppo	502	■	27,9	St Karlsö
511	■	91,7	Kopparstenarna	512	■	75,2	Landsorts ang
515	■	97,1	Borgsbredan	516	■	108,2	Ost Huvudskär
520	■	118,2	Almagrundet	357	■	16,1	Bennen
				364	■	13,4	Bredgrund
				372	■	11,0	Knolls Grund
				385	■	19,7	Idö
				407	■	39,8	Häradsskär
				500	■	47,5	Hoburgs Rev
				504	■	29,4	Gnisvärdsgrund
				513	■	89,2	Grän
				518	■	107,0	Dämman

369	Strupö Ljungsk.	<i>Farledslinjen syd fyren Strupö Ljungskär</i>			N 57 30,7
					O 16 46,3
364	6,1 Bredgrund	366	3,7 Blackan	367 ■	12,7 Ölands norra grund
370	3,0 Mannen	372 ■	22,7 Knolls Grund	375	5,7 Vinkelgrund
507 ■	68,3 Hallshuk	510 ■	92,2 Gotska Sandön	511 ■	99,3 Kopparstenarna
516 ■	115,5 Ost Huvudskär				
370	Mannen	<i>Farledslinjen tvärs fyren Mannen</i>			N 57 32,58
					O 16 42,13
364	8,0 Bredgrund	369	3,0 Strupö Ljungsk.	373	6,0 Solstadsgruva
376	4,0 V Eknö	378	4,4 Alhällan		
372	Knolls Grund	<i>O-bojen Knolls Grund</i>			N 57 32,95
					O 17 28,27
356 ■	17,7 Knölen	359 ■	20,2 Byxelkrok	363 ■	15,8 Flisgrund
367 ■	11,0 Ölands norra grund	369 ■	22,7 Strupö Ljungsk.	384 ■	19,9 Kungsgrundet
393 ■	27,2 Storkläpp	401 ■	32,8 Skallen	407 ■	38,7 Häradsskär
411 ■	41,9 Vikasgrunden	413 ■	45,6 Sänkbåden	464 ■	62,8 Gustaf Dalén
500 ■	45,0 Hoburgs Rev	501 ■	33,2 Deppo	502 ■	21,8 St Karlsö
504 ■	19,8 Gnisvärdsgrund	505 ■	26,4 Visby	506 ■	35,4 Stenkyrkehuk
510 ■	72,9 Gotska Sandön	511 ■	82,0 Kopparstenarna	512 ■	69,1 Landsorts ang
513 ■	82,2 Grän	516 ■	99,2 Ost Huvudskär	520 ■	110,0 Almagrundet
373	Solstadsgruva	<i>Linjen SB-prick syd Grytholmen --- Solstadsgruva</i>			N 57 34,55
					O 16 33,15
370	6,0 Mannen	378	8,0 Alhällan		
375	Vinkelgrund	<i>O-märket Vinkelgrundet</i>			N 57 35,55
					O 16 50,85
363	15,4 Flisgrund	366	7,3 Blackan	369	5,7 Strupö Ljungsk.
379	3,4 Fyrken	384 ■	5,9 Kungsgrundet		
376	V Eknö	<i>Linjen V Eknös västra udde --- Brunäsets södra udde</i>			N 57 35,9
					O 16 39,1
370	4,0 Mannen	378	6,0 Alhällan	381	5,1 Bussgrund
378	Alhällan	<i>Linjen fyren Alhällan --- Förös södra kummel</i>			N 57 36,05
					O 16 44,7
370	4,4 Mannen	373	8,0 Solstadsgruva	376	6,0 V Eknö
379	3,7 Fyrken	381	3,7 Bussgrund	385	6,8 Idö
379	Fyrken	<i>Farledslinjen ost BB-boj Fyrken</i>			N 57 38,83
					O 16 49,15
359	20,0 Byxelkrok	367 ■	14,9 Ölands norra grund	375	3,4 Vinkelgrund
378	3,7 Alhällan	381	2,1 Bussgrund	384 ■	3,6 Kungsgrundet
385	4,6 Idö	388	8,6 Lusärna		
381	Bussgrund	<i>Farledslinjen tvärs fyren Bussgrund</i>			N 57 39,70
					O 16 45,55
376	5,1 V Eknö	378	3,7 Alhällan	379	2,1 Fyrken
385	3,2 Idö	388	6,4 Lusärna		

384	Kungsgrundet	<i>0,1 M ost fyren Kungsgrundet</i>			N 57 41,10
					O 16 54,36
351	26,3 Blå Jungfrun	359	21,6 Byxelkrok	363	19,6 Flisgrund
366	12,9 Blackan	367	14,7 Ölands norra grund	372	19,9 Knolls Grund
375	5,9 Vinkelgrund	379	3,6 Fyrken	385	6,0 Idö
387	4,6 Sladö Ask	393	9,7 Storkläpp	401	19,3 Skallen
407	27,2 Häradsskär	411	33,8 Vikasgrunden	464	57,4 Gustaf Dalén
502	41,0 St Karlsö	505	43,9 Visby	507	60,8 Hallshuk
510	82,5 Gotska Sandön	511	89,2 Kopparstenarna	512	67,0 Landsorts ang
513	81,3 Grän	515	90,4 Borgsbredan	516	103,7 Ost Huvudskär
518	100,8 Dämban	520	112,5 Almagrundet		
385	Idö	<i>Linjen fyren Idö --- BB-prick i väst</i>			N 57 42,85
					O 16 45,35
367	19,7 Ölands norra grund	378	6,8 Alhällan	379	4,6 Fyrken
381	3,2 Bussgrund	384	6,0 Kungsgrundet	387	3,1 Sladö Ask
388	4,3 Lusärna	391	6,6 Högö	393	7,9 Storkläpp
396	10,6 Flåtarna				
387	Sladö Ask	<i>BB-boj (8,3m) 2,3 M SSO Sladö ask</i>			N 57 44,79
					O 16 49,49
384	4,6 Kungsgrundet	385	3,1 Idö	388	5,5 Lusärna
391	7,1 Högö	393	5,7 Storkläpp	396	8,2 Flåtarna
388	Lusärna	<i>Farledslinjen tvärs kumlet nordost Lusärna</i>			N 57 45,4
					O 16 40,7
379	8,6 Fyrken	381	6,4 Bussgrund	385	4,3 Idö
387	5,5 Sladö Ask				
391	Högö	<i>Linjen Högös nordvästra udde --- S Malmös västra udde</i>			N 57 48,1
					O 16 38,8
385	6,6 Idö	387	7,1 Sladö Ask	396	6,4 Flåtarna
397	4,8 Björkö				
393	Storkläpp	<i>Linjen fyren Storkläpp --- fyren Aleskär i korsning med farledslinjen</i>			N 57 50,45
					O 16 49,4
367	24,1 Ölands norra grund	372	27,2 Knolls Grund	384	9,7 Kungsgrundet
385	7,9 Idö	387	5,7 Sladö Ask	396	3,8 Flåtarna
400	6,5 Prickhällan	401	10,5 Skallen	407	19,2 Häradsskär
505	47,9 Visby	507	61,8 Hallshuk	509	82,3 Salvorev
510	80,5 Gotska Sandön	511	86,0 Kopparstenarna	512	60,7 Landsorts ang
516	99,1 Ost Huvudskär				
396	Flåtarna	<i>Linjen BB-prick --- SB-prick norr Flåtarna</i>			N 57 52,13
					O 16 44,14
385	10,6 Idö	387	8,2 Sladö Ask	391	6,4 Högö
393	3,8 Storkläpp	397	3,8 Björkö	400	9,2 Prickhällan
397	Björkö	<i>Linjen SB-prick (3,5 m) --- Björkö västra udde</i>			N 57 52,8
					O 16 38,0
391	4,8 Högö	396	3,8 Flåtarna		

400	Prickhällan	<i>Farledslinjen väst fyren Prickhällan</i>				N 57 56,58
					O 16 49,05	
393	6,5 Storkläpp	396	9,2 Flåtarna	401	4,9 Skallen	
402	3,8 Torrö Stickskår					
401	Skallen	<i>O-prick Skallen 3,1 M ost fyren Torrö Stickskår</i>				N 58 00,38
					O 16 54,80	
367	■ 32,5 Ölands norra grund	372	■ 32,8 Knolls Grund	384	■ 19,3 Kungsgrundet	
393	10,5 Storkläpp	400	4,9 Prickhällan	402	3,2 Torrö Stickskår	
404	5,1 Ljusklabb	406	7,2 Hägerökarten	407	8,1 Häradsskår	
409	13,3 Sörbåden	411	■ 15,8 Vikasgrunden	505	■ 49,0 Visby	
507	■ 58,9 Hallshuk	516	■ 90,2 Ost Huvudskår			
402	Torrö Stickskår	<i>Farledslinjen väst fyren Torrö Stickskår</i>				N 58 00,38
					O 16 48,83	
400	3,8 Prickhällan	401	3,2 Skallen	403	6,5 Lilla Ålö	
404	4,8 Ljusklabb	407	9,5 Häradsskår			
403	Lilla Ålö	<i>0,2 M sydost Lilla Ålös södra udde</i>				N 58 06,23
					O 16 46,70	
402	6,5 Torrö Stickskår	404	2,9 Ljusklabb	406	4,0 Hägerökarten	
408	6,4 Sandö	419	6,9 Fyrudden	422	2,9 Grytögrund	
404	Ljusklabb	<i>Östra farledslinjen ost fyren Ljusklabb</i>				N 58 05,00
					O 16 51,32	
401	5,1 Skallen	402	4,8 Torrö Stickskår	403	2,9 Lilla Ålö	
406	3,3 Hägerökarten	407	5,3 Häradsskår	419	7,2 Fyrudden	
406	Hägerökarten	<i>Farledslinjen sydväst fyren Hägerökarten</i>				N 58 07,51
					O 16 53,82	
401	7,2 Skallen	403	4,0 Lilla Ålö	404	3,3 Ljusklabb	
407	2,4 Häradsskår	408	2,9 Sandö	419	4,3 Fyrudden	
407	Häradsskår	<i>S-prick Kuggskårsgrunden (0,8 M sydväst fyren Häradsskår)</i>				N 58 08,14
					O 16 58,20	
367	■ 39,8 Ölands norra grund	372	■ 38,7 Knolls Grund	384	■ 27,2 Kungsgrundet	
393	19,2 Storkläpp	401	8,1 Skallen	402	9,5 Torrö Stickskår	
404	5,3 Ljusklabb	406	2,4 Hägerökarten	408	2,7 Sandö	
409	5,7 Sörbåden	411	■ 8,7 Vikasgrunden	419	4,8 Fyrudden	
502	■ 59,6 St Karlsö	505	■ 51,2 Visby	507	■ 57,9 Hallshuk	
509	■ 76,2 Salvorev	510	■ 70,4 Gotska Sandön	511	■ 73,6 Kopparstenarna	
408	Sandö	<i>Farledslinjen sydväst fyren Sandö</i>				N 58 10,17
					O 16 55,13	
403	6,4 Lilla Ålö	406	2,9 Hägerökarten	407	2,7 Häradsskår	
409	5,7 Sörbåden	410	6,4 Håskö	419	2,5 Fyrudden	
423	5,8 Getteröströmmen					
409	Sörbåden	<i>Sörbåden (3 M sydost Harstena)</i>				N 58 12,67
					O 17 03,70	
401	13,3 Skallen	407	5,7 Häradsskår	408	5,7 Sandö	
410	6,5 Håskö	411	■ 3,9 Vikasgrunden	413	■ 6,4 Sänkbåden	
419	6,5 Fyrudden	423	8,4 Getteröströmmen	427	4,6 Stora Utterklubben	
429	7,3 Bärsankan					

410	Håskö	<i>Farledslinjen väst SB-prick norr Håskö</i>			N 58 16,26
					O 16 55,21
408	6,4 Sandö	409	6,5 Sörbåden	412	3,0 Enskär
419	5,1 Fyrudden	425	4,3 Finnfjärden	427	3,2 Stora Utterklubben
429	5,7 Bärsankan	431	4,2 Olsösundet		
411	Vikasgrunden	<i>O-prick 4,9 M SSO fyren Sandsänkan</i>			N 58 13,76
					O 17 10,62
367	■ 45,0 Ölands norra grund	372	■ 41,9 Knolls Grund	384	■ 33,8 Kungsgrundet
401	■ 15,8 Skallen	407	■ 8,7 Håradsskär	409	■ 3,9 Sörbåden
413	■ 3,8 Sänkbåden	427	■ 5,9 Stora Utterklubben	429	■ 6,8 Bärsankan
511	■ 65,5 Kopparstenarna	516	■ 75,4 Ost Huvudskär		
412	Enskär	<i>Farledslinjen ost fyren Enskär</i>			N 58 18,75
					O 16 58,27
410	3,0 Håskö	414	5,7 Horvelsö	423	4,9 Getteröströmmen
425	4,4 Finnfjärden	427	3,1 Stora Utterklubben	429	3,2 Bärsankan
431	3,3 Olsösundet	433	5,5 Månggrenarna		
413	Sänkbåden	<i>O-prick Sänkbåden 1,5 M sydost fyren Sandsänkan</i>			N 58 17,51
					O 17 11,70
372	■ 45,6 Knolls Grund	409	■ 6,4 Sörbåden	411	■ 3,8 Vikasgrunden
415	■ 5,3 Klacksten	418	■ 9,6 N Fällbådan	421	■ 10,8 Arköbådan
427	■ 5,7 Stora Utterklubben	429	■ 4,5 Bärsankan	462	■ 15,1 Ursulas Grund
464	■ 20,1 Gustaf Dalén	502	■ 64,7 St Karlsö	505	■ 52,3 Visby
507	■ 53,8 Hallshuk	509	■ 69,9 Salvorev	510	■ 61,9 Gotska Sandön
511	■ 63,8 Kopparstenarna	512	■ 31,4 Landsorts ang	515	■ 56,4 Borgsbredan
516	■ 72,8 Ost Huvudskär	530	■ 34,0 Landsorts Bredgrun		
414	Horvelsö	<i>Farledslinjen ost fyren Horvelsö</i>			N 58 24,10
					O 16 56,50
412	5,7 Enskär	416	4,8 Arkö	418	8,8 N Fällbådan
420	6,8 Lilla Pukö	431	4,2 Olsösundet	433	4,4 Månggrenarna
443	10,3 Lilla Alen				
415	Klacksten	<i>O-prick Klacksten 4 M norr fyren Sandsänkan</i>			N 58 22,69
					O 17 09,93
413	■ 5,3 Sänkbåden	418	4,5 N Fällbådan	421	■ 5,8 Arköbådan
429	4,6 Bärsankan	433	5,9 Månggrenarna	464	■ 16,1 Gustaf Dalén
512	■ 28,5 Landsorts ang				
416	Arkö	<i>Farledslinjen väst fyren Kuggviksskär</i>			N 58 28,79
					O 16 57,67
414	4,8 Horvelsö	418	5,0 N Fällbådan	420	7,3 Lilla Pukö
431	8,7 Olsösundet	433	5,0 Månggrenarna	441	10,0 Lönö
442	5,8 Marö	443	5,6 Lilla Alen	463	13,1 Kopparnageln

418	N Fällbådan	<i>Farledslinjen norr fyren N Fällbådan</i>			N 58 26,64
					O 17 06,20
413	■ 9,6 Sänkbåden	414	8,8 Horvelsö	415	4,5 Klacksten
416	5,0 Arkö	420	12,2 Lilla Pukö	421	■ 4,0 Arköbådan
433	4,2 Månggrenarna	441	15,0 Lönö	442	10,8 Marö
443	7,1 Lilla Alen	445	11,1 Klasgrunden	462	■ 8,9 Ursulas Grund
463	13,0 Kopparnageln	464	■ 14,6 Gustaf Dalén	505	■ 61,4 Visby
506	■ 56,4 Stenkyrkehuk	507	■ 60,5 Hallshuk	508	■ 68,2 Svingrund
509	■ 74,5 Salvorev	510	■ 64,8 Gotska Sandön	511	■ 64,5 Kopparstenarna
512	■ 27,8 Landsorts ang	530	■ 29,7 Landsorts Bredgrun		
419	Fyrudden	<i>Farledslinjen ost BB-prick --- Kättilö V udde</i>			N 58 11,57
					O 16 52,06
403	6,9 Lilla Ålö	404	7,2 Ljusklabb	406	4,3 Hägerökarten
407	4,8 Häradsskär	408	2,5 Sandö	409	6,5 Sörbåden
410	5,1 Håskö	423	4,2 Getteröströmmen	427	7,3 Stora Utterklubben
420	Lilla Pukö	<i>Farledslinjen nord BB-prick nordost L Pukö</i>			N 58 25,25
					O 16 45,89
414	6,8 Horvelsö	416	7,3 Arkö	418	12,2 N Fällbådan
425	7,1 Finnfjärden	431	9,7 Olsösundet	433	9,3 Månggrenarna
443	12,9 Lilla Alen				
421	Arköbådan	<i>S-pricken (6 m) Arköbådan 4 M ONO fyren N Fällbådan</i>			N 58 28,26
					O 17 13,22
413	■ 10,8 Sänkbåden	415	■ 5,8 Klacksten	418	■ 4,0 N Fällbådan
443	■ 7,6 Lilla Alen	462	■ 5,1 Ursulas Grund	463	■ 8,7 Kopparnageln
502	■ 74,6 St Karlsö	505	■ 60,3 Visby	507	■ 58,2 Hallshuk
510	■ 61,0 Gotska Sandön	511	■ 60,7 Kopparstenarna	516	■ 66,8 Ost Huvudskär
422	Grytögrund	<i>Farledslinjen tvärs pricken Grytögrund</i>			N 58 08,26
					O 16 42,92
403	2,9 Lilla Ålö				
423	Getteröströmmen	<i>0,2 M nordväst Ämtö sydvästra udde</i>			N 58 15,50
					O 16 51,38
408	5,8 Sandö	409	8,4 Sörbåden	412	4,9 Enskär
419	4,2 Fyrudden	425	5,3 Finnfjärden	431	5,9 Olsösundet
425	Finnfjärden	<i>Farledslinjen nord Korsholmens östra udde (Finnfjärden)</i>			N 58 19,08
					O 16 50,10
410	4,3 Håskö	412	4,4 Enskär	420	7,1 Lilla Pukö
423	5,3 Getteröströmmen	427	6,5 Stora Utterklubben	431	4,4 Olsösundet
427	Stora Utterklubben	<i>Stora Utterklubben (0,4 M nordväst Harstena)</i>			N 58 16,46
					O 17 01,10
409	4,6 Sörbåden	410	3,2 Håskö	411	■ 5,9 Vikasgrunden
412	3,1 Enskär	413	■ 5,7 Sänkbåden	419	7,3 Fyrudden
425	6,5 Finnfjärden	429	3,4 Bärsankan		
429	Bärsankan	<i>0,2 M ost Bärsankan (3,2 M VNV fyren Sandsänkan)</i>			N 58 19,45
					O 17 04,20
409	7,3 Sörbåden	410	5,7 Håskö	411	■ 6,8 Vikasgrunden
412	3,2 Enskär	413	■ 4,5 Sänkbåden	415	4,6 Klacksten
427	3,4 Stora Utterklubben	433	5,3 Månggrenarna		

431	Olsösundet	<i>Sydväst Y Olsöns nordvästra udde.</i>				N 58 20,50
						O 16 55,37
410	4,2 Håskö	412	3,3 Enskär	414	4,2 Horvelsö	
416	8,7 Arkö	420	9,7 Lilla Pukö	423	5,9 Getteröströmmen	
425	4,4 Finnfjärden	433	4,8 Månggrenarna			
433	Månggrenarna	<i>0,1 M väst Månggrenarna Kummel</i>				N 58 24,11
						O 17 00,56
412	5,5 Enskär	414	4,4 Horvelsö	415	5,9 Klacksten	
416	5,0 Arkö	418	4,2 N Fällbådan	420	9,3 Lilla Pukö	
429	5,3 Bärsankan	431	4,8 Olsösundet	443	10,3 Lilla Alen	
438	St Juten	<i>Farledslinjen norr fyren St Juten i Bråviken</i>				N 58 38,16
						O 16 19,50
439	4,8 Algersgrund					
439	Algersgrund	<i>Linjen fyren Lövsgata --- fyren Algersgrund i Bråviken</i>				N 58 39,26
						O 16 27,37
438	4,8 St Juten	440	4,3 Säterholmen			
440	Säterholmen	<i>Farledslinjen SSV fyren Säterholmen i Bråviken</i>				N 58 38,15
						O 16 35,27
439	4,3 Algersgrund	441	6,2 Lönö	444	13,0 Mesen	
441	Lönö	<i>Linjen fyren Lönö --- Koppargrundet i Bråviken</i>				N 58 36,35
						O 16 46,65
416	10,0 Arkö	418	15,0 N Fällbådan	440	6,2 Säterholmen	
442	5,1 Marö	443	9,1 Lilla Alen	444	6,8 Mesen	
442	Marö	<i>Farledslinjen nordväst fyren Marö nedre i Bråviken</i>				N 58 33,55
						O 16 54,51
416	5,8 Arkö	418	10,8 N Fällbådan	441	5,1 Lönö	
443	4,4 Lilla Alen	444	4,4 Mesen	445	7,5 Klasgrunden	
443	Lilla Alen	<i>Linjen SB-pricken (3 m) --- BB-pricken (1 m) norr Lilla Alens Stg i Bråviken</i>				N 58 33,18
						O 17 02,55
414	10,3 Horvelsö	416	5,6 Arkö	418	7,1 N Fällbådan	
420	12,9 Lilla Pukö	421 ■	7,6 Arköbådan	433	10,3 Månggrenarna	
441	9,1 Lönö	442	4,4 Marö	444	4,6 Mesen	
445	4,9 Klasgrunden	447	9,2 Marieskär	462 ■	9,3 Ursulas Grund	
463	8,4 Kopparnageln					
444	Mesen	<i>Linjen fyren Mesen --- SB-pricken i norr i Bråviken</i>				N 58 37,22
						O 16 59,25
440	13,0 Säterholmen	441	6,8 Lönö	442	4,4 Marö	
443	4,6 Lilla Alen	445	3,5 Klasgrunden			
445	Klasgrunden	<i>N-lysbojen Klasgrunden NV (9,4 m) 1,1 M SSV Femöre huvud</i>				N 58 37,77
						O 17 05,97
418	11,1 N Fällbådan	442	7,5 Marö	443	4,9 Lilla Alen	
444	3,5 Mesen	446	1,7 Oxelösund	447	4,5 Marieskär	
462 ■	9,5 Ursulas Grund	463	6,1 Kopparnageln			

446	Oxelösund	<i>Linjen BB-lyspricken ost Ljungholmen --- SB-lysbojen väst Bjurshalsen</i>				N 58 39,37 O 17 07,28
445	1,7 Klasgrunden	447	2,9 Marieskär	448	4,3 Ledskär	
463	6,0 Kopparnageln					
447	Marieskär	<i>Farledslinjen nordost kumlet Marieskär i Örsbaken</i>				N 58 40,44 O 17 12,03
443	9,2 Lilla Alen	445	4,5 Klasgrunden	446	2,9 Oxelösund	
448	1,8 Ledskär	463	4,9 Kopparnageln	465	5,2 Lillhammarsgrund	
466	8,1 Hartsön					
448	Ledskär	<i>Babordspricken (5,3 m) sydost fyren Ledskär i Örsbaken</i>				N 58 42,08 O 17 13,42
446	4,3 Oxelösund	447	1,8 Marieskär	449	3,6 Espskärsklubb	
463	6,5 Kopparnageln	465	4,9 Lillhammarsgrund	466	7,6 Hartsön	
449	Epskärsklubb	<i>Farledslinjen sydost fyren Espskärsklubb</i>				N 58 43,25 O 17 18,97
448	3,6 Ledskär	450	3,7 Håldämman	465	3,7 Lillhammarsgrund	
466	4,7 Hartsön	468	7,9 Köpman			
450	Håldämman	<i>Linjen fyren Bergö --- kumlet Håldämman 1,5 M sydost Studsvik</i>				N 58 45,10 O 17 24,82
449	3,7 Espskärsklubb	451	2,2 Tvären	452	2,9 Herrsäten	
465	5,7 Lillhammarsgrund	466	2,8 Hartsön			
451	Tvären	<i>Ön Hackskär i norra delen av Tvären i bäring 180°</i>				N 58 47,18 O 17 23,80
450	2,2 Håldämman	452	3,6 Herrsäten	466	5,2 Hartsön	
452	Herrsäten	<i>Farledslinjen norr fyren Herrsäten (ost fyren Sävösund)</i>				N 58 46,03 O 17 30,09
450	2,9 Håldämman	451	3,6 Tvären	453	6,5 Hållsviken	
454	4,4 Persö	455	6,3 Asenskallen	458	8,5 Svarthäll	
459	8,0 Trosa	467	3,6 Lacka-Trutbåde			
453	Hållsviken	<i>Linjen ön Rövargr --- SB-pricken (1,7 m) i Hållsviken</i>				N 58 51,38 O 17 30,22
452	6,5 Herrsäten	454	5,0 Persö	458	6,6 Svarthäll	
467	8,3 Lacka-Trutbåde					
454	Persö	<i>SB-pricken (5,2 m) nordost Persö</i>				N 58 47,73 O 17 36,75
452	4,4 Herrsäten	453	5,0 Hållsviken	455	2,7 Asenskallen	
458	6,1 Svarthäll	459	5,1 Trosa	467	4,1 Lacka-Trutbåde	
455	Asenskallen	<i>Farledslinjen norr fyren Asenskallen</i>				N 58 47,16 O 17 41,90
452	6,3 Herrsäten	454	2,7 Persö	456	2,3 Rökogrunnet	
457	2,9 Käringhällan	458	5,3 Svarthäll	467	4,8 Lacka-Trutbåde	
469	■ 9,1 Gäddan	530	6,4 Landsorts Bredgrun			

456	Rökogrundet	<i>Linjen fyren Rökogrundet --- N-pricken (6,2m) (sydväst Torö)</i>				N 58 47,05 O 17 46,42
455	2,3 Asenskallen	457	3,5 Käringhällan	459	7,9 Trosa	
467	6,6 Lacka-Trutbåde	469 ■	9,7 Gäddan	512 ■	7,2 Landsorts ang	
529	2,6 Grisskär	530	4,5 Landsorts Bredgrun	531	6,2 Skrapan	
532	6,5 Lökviks norra häll					
457	Käringhällan	<i>Linjen BB-pricken (6,2 m) --- fyren Käringhällan (sydost Fifång)</i>				N 58 49,82 O 17 43,39
455	2,9 Asenskallen	456	3,5 Rökogrundet	458	3,4 Svarthäll	
459	4,9 Trosa	460	4,6 Stenskär			
458	* Svarthäll	<i>Linjen fyren Svarthäll --- den sydligaste av öarna Doftskärshällan</i>				N 58 51,94 O 17 40,00
452	8,5 Herrsäten	453	6,6 Hållsviken	454	6,1 Persö	
455	5,3 Asenskallen	457	3,4 Käringhällan	459	2,3 Trosa	
460	2,9 Stenskär					
459	Trosa	<i>Linjen ön Notstickshällan --- ön Svarthäll 2,5 M sydost Trosa</i>				N 58 52,22 O 17 35,54
452	8,0 Herrsäten	454	5,1 Persö	456	7,9 Rökogrundet	
457	4,9 Käringhällan	458	2,3 Svarthäll			
460	Stenskär	<i>Linjen fyren Stenskär --- St Arkholmens södra udde (sydost Mörkö)</i>				N 58 54,36 O 17 42,91
457	4,6 Käringhällan	458	2,9 Svarthäll	461	3,5 Regarn	
461	Regarn	<i>Farledslinjen tvärs fyren Regarn ost Mörkö i Södertäljeviken</i>				N 58 57,86 O 17 43,29
460	3,5 Stenskär					
462	Ursulas Grund	<i>O-pricken Ursulas grund (6 m) 4,2 M syd fyren Hävringe</i>				N 58 31,90 O 17 19,87
413 ■	15,1 Sänkbåden	418 ■	8,9 N Fällbådan	421 ■	5,1 Arköbådan	
443 ■	9,3 Lilla Alen	445 ■	9,5 Klasgrunden	463 ■	4,8 Kopparnageln	
464 ■	5,7 Gustaf Dalén	465 ■	7,9 Lillhammarsgrund			
463	Kopparnageln	<i>Fyren Kopparnageln</i>				N 58 36,46 O 17 17,34
416	13,1 Arkö	418	13,0 N Fällbådan	421 ■	8,7 Arköbådan	
443	8,4 Lilla Alen	445	6,1 Klasgrunden	446	6,0 Oxelösund	
447	4,9 Marieskär	448	6,5 Ledskär	462 ■	4,8 Ursulas Grund	
464 ■	5,7 Gustaf Dalén	465	3,9 Lillhammarsgrund	468	6,8 Köpman	
464	Gustaf Dalén	<i>Fyren Gustaf Dalén</i>				N 58 35,65 O 17 28,01
367 ■	67,6 Ölands norra grund	372 ■	62,8 Knolls Grund	384 ■	57,4 Kungsgrundet	
413 ■	20,1 Sänkbåden	415 ■	16,1 Klacksten	418 ■	14,6 N Fällbådan	
462 ■	5,7 Ursulas Grund	463 ■	5,7 Kopparnageln	465 ■	5,4 Lillhammarsgrund	
466 ■	6,9 Hartsön	468 ■	2,8 Köpman	469 ■	6,0 Gäddan	
502 ■	79,8 St Karlsö	505 ■	63,1 Visby	507 ■	56,7 Hallshuk	
508 ■	63,4 Svingrund	509 ■	67,2 Salvorev	510 ■	54,6 Gotska Sandön	
511 ■	52,4 Kopparstenarna	512 ■	13,4 Landsorts ang	530 ■	15,2 Landsorts Bredgrun	
977 ■	135,7 Neupokojeva	979 ■	132,1 Tagamöisa	980 ■	131,7 Suurkuiv	
981 ■	128,6 Uuskuiv	982 ■	142,2 Irbe norra angörin			

465	Lillhammarsgrund	<i>Linjen SB-lysbojen Omgången Norra --- BB-lysbojen Omgången</i>				N 58 39,76 O 17 21,33
447	5,2 Marieskär	448	4,9 Ledskär	449	3,7 Espskärsklubb	
450	5,7 Håldämman	462 ■	7,9 Ursulas Grund	463	3,9 Kopparnageln	
464 ■	5,4 Gustaf Dalén	466	4,2 Hartsön	468	4,7 Köpman	
466	Hartsön	<i>Linjen SB-pricken (4,5 m) --- BB-pricken (5,8 m) väst Hartsön</i>				N 58 42,53 O 17 27,01
447	8,1 Marieskär	448	7,6 Ledskär	449	4,7 Espskärsklubb	
450	2,8 Håldämman	451	5,2 Tvären	464 ■	6,9 Gustaf Dalén	
465	4,2 Lillhammarsgrund	467	8,0 Lacka-Trutbåde	468	4,5 Köpman	
467	Lacka-Trutbåde	<i>Lacka-Trutbåde kummel i bäring 90 grader på ett avstånd av 0,2 M</i>				N 58 43,75 O 17 35,45
452	3,6 Herrsäten	453	8,3 Hållsviken	454	4,1 Persö	
455	4,8 Asenskallen	456	6,6 RökogrunDET	466	8,0 Hartsön	
469 ■	5,6 Gäddan	512 ■	9,3 Landsorts ang	530	8,8 Landsorts Bredgrun	
468	Köpman	<i>S-pricken Köpman 3 M NNV fyren Gustaf Dalén</i>				N 58 38,28 O 17 29,88
449	7,9 Espskärsklubb	463	6,8 Kopparnageln	464 ■	2,8 Gustaf Dalén	
465	4,7 Lillhammarsgrund	466	4,5 Hartsön	469 ■	4,3 Gäddan	
469	Gäddan	<i>S-pricken Gäddan (14 m) 6 M ONO fyren Gustaf Dalén</i>				N 58 38,40 O 17 38,14
455 ■	9,1 Asenskallen	456 ■	9,7 RökogrunDET	464 ■	6,0 Gustaf Dalén	
467 ■	5,6 Lacka-Trutbåde	468 ■	4,3 Köpman	510 ■	50,2 Gotska Sandön	
511 ■	47,2 Kopparstenarna	512 ■	7,5 Landsorts ang	516 ■	50,8 Ost Huvudskär	
529 ■	10,7 Grisskär	530 ■	9,3 Landsorts Bredgrun			
490	Faludden	<i>O-prick Briten 1,3 M öster Faludden</i>				N 56 59,27 O 18 26,14
491 ■	8,7 Söderbritten	500 ■	12,2 Hoburgs Rev	983 ■	91,5 Bezimjanaja väst	
984 ■	100,8 Vinkova väst	985 ■	95,1 Bezimjanaja ost	986 ■	108,7 Irbe södra angörin	
987 ■	101,7 Ventspils norr	988 ■	100,5 Ventspils syd	989 ■	97,3 Somiteljana	
491	Söderbritten	<i>O-prick Söderbritten</i>				N 57 06,84 O 18 34,13
490 ■	8,7 Faludden	492 ■	12,5 Laus Holmar	983 ■	84,0 Bezimjanaja väst	
984 ■	93,7 Vinkova väst	985 ■	87,9 Bezimjanaja ost	986 ■	101,9 Irbe södra angörin	
987 ■	95,4 Ventspils norr	988 ■	94,3 Ventspils syd	989 ■	91,7 Somiteljana	
492	Laus Holmar	<i>O-prick 1,5 M öster Laus Holmar</i>				N 57 16,50 O 18 48,38
491 ■	12,5 Söderbritten	493 ■	13,2 Briterne	494 ■	25,5 Skenalden Stg	
979 ■	120,8 Tagamöisa	980 ■	112,5 Suurkuiv	981 ■	106,8 Uuskuiv	
983 ■	73,0 Bezimjanaja väst	984 ■	83,0 Vinkova väst	985 ■	77,1 Bezimjanaja ost	
986 ■	91,5 Irbe södra angörin	987 ■	85,8 Ventspils norr	988 ■	84,9 Ventspils syd	
989 ■	83,1 Somiteljana					

493	Briterne	<i>O-prick Briterne</i>	N 57 27,11
			O 19 02,66
492	■ 13,2 Laus Holmar	494	■ 14,3 Skenalden Stg
497	■ 22,4 Bungeör	499	■ 32,8 Fårö fyr
977	■ 123,0 Neupokojeva	979	■ 108,0 Tagamöisa
981	■ 94,3 Uuskuiv	983	■ 62,3 Bezimjanaja väst
987	■ 77,1 Ventspils norr	988	■ 76,5 Ventspils syd
496	■ 21,5 Fårö Södergrund	510	■ 57,2 Gotska Sandön
980	■ 100,0 Suurkuiv	986	■ 81,6 Irbe södra angörin
989	■ 75,8 Somiteljana		
494	Skenalden Stg	<i>0,3 M syd Skenalden Stg</i>	N 57 40,9
			O 18 55,4
492	■ 25,5 Laus Holmar	493	■ 14,3 Briterne
497	■ 11,0 Bungeör	979	■ 102,9 Tagamöisa
981	■ 90,9 Uuskuiv	982	■ 88,9 Irbe norra angörin
986	■ 84,3 Irbe södra angörin	987	■ 81,7 Ventspils norr
989	■ 82,1 Somiteljana	988	■ 81,5 Ventspils syd
496	Fårö Södergrund	<i>S-prick Södergrund</i>	N 57 48,12
			O 19 11,38
493	■ 21,5 Briterne	494	■ 11,3 Skenalden Stg
499	■ 12,0 Fårö fyr	979	■ 91,9 Tagamöisa
981	■ 80,1 Uuskuiv	982	■ 80,0 Irbe norra angörin
986	■ 76,1 Irbe södra angörin	987	■ 74,7 Ventspils norr
989	■ 76,4 Somiteljana	497	■ 3,0 Bungeör
		980	■ 85,4 Suurkuiv
		983	■ 55,5 Bezimjanaja väst
		988	■ 74,7 Ventspils syd
497	Bungeör	<i>Farledslinjen tvärs fyren Bungeör</i>	N 57 49,4
			O 19 06,5
493	■ 22,4 Briterne	494	■ 11,0 Skenalden Stg
499	■ 13,3 Fårö fyr	508	■ 7,4 Svingrund
496	■ 3,0 Fårö Södergrund		
499	Fårö fyr	<i>O-prick 2 M ost fyren Fårö</i>	N 57 57,55
			O 19 25,30
493	■ 32,8 Briterne	496	■ 12,0 Fårö Södergrund
509	■ 8,6 Salvorev	522	■ 87,9 Svenska Högarna
963	■ 98,8 Armbågen	964	■ 97,6 Bogskär
970	■ 143,0 Bengtskär	972	■ 93,0 Norra Östersjön
977	■ 93,5 Neupokojeva	979	■ 80,7 Tagamöisa
981	■ 69,8 Uuskuiv	982	■ 73,2 Irbe norra angörin
984	■ 60,3 Vinkova väst	985	■ 54,9 Bezimjanaja ost
987	■ 70,7 Ventspils norr	988	■ 71,1 Ventspils syd
497	■ 13,3 Bungeör	989	■ 74,0 Somiteljana
523	■ 103,0 Tröskeln Västra		
965	■ 101,0 Finlands Lejon		
974	■ 116,8 Glotova		
980	■ 74,9 Suurkuiv		
983	■ 49,9 Bezimjanaja väst		
986	■ 70,3 Irbe södra angörin		
500	Hoburgs Rev	<i>En punkt 0,1 M ost S-prick Hoburgs Rev = (SPECIAL-lysprick FI Y 4s för Gottland Runt)</i>	N 56 53,35
			O 18 07,42
321	■ 73,7 Ölands rev	322	■ 69,0 Ölands södra grund
338	■ 41,0 Kapelludden	356	■ 38,9 Knölen
372	■ 45,0 Knolls Grund	490	■ 12,2 Faludden
502	■ 24,8 St Karlsö	986	■ 120,5 Irbe södra angörin
988	■ 112,0 Ventspils syd	989	■ 108,7 Somiteljana
328	■ 59,0 Segerstad		
367	■ 47,5 Ölands norra grund		
501	■ 13,6 Deppo		
987	■ 113,3 Ventspils norr		
501	Deppo	<i>V-prick Deppo 4 M nordväst Näsudden</i>	N 57 06,91
			O 18 06,34
338	■ 43,8 Kapelludden	356	■ 31,6 Knölen
367	■ 37,9 Ölands norra grund	372	■ 33,2 Knolls Grund
502	■ 11,8 St Karlsö	504	■ 22,8 Gnisvärdsgrund
363	■ 36,2 Flisgrund		
500	■ 13,6 Hoburgs Rev		

502	St Karlsö	<i>0,5 M väst fyren Stora Karlsö</i>	N 57 17,41 O 17 56,55
321 ■	87,3 Ölands rev	322 ■	84,3 Ölands södra grund
338 ■	44,6 Kapelludden	356 ■	24,3 Knölen
367 ■	27,9 Ölands norra grund	372 ■	21,8 Knolls Grund
407 ■	59,6 Häradsskär	413 ■	64,7 Sänkbåden
464 ■	79,8 Gustaf Dalén	500 ■	24,8 Hoburgs Rev
504 ■	12,8 Gnisvårdsgrund	512 ■	83,5 Landsorts ang
515 ■	100,1 Borgsbredan	518 ■	108,4 Dämban
504	Gnisvårdsgrund	<i>V prick Gnisvårdsgrund</i>	N 57 29,54 O 18 04,05
338 ■	55,8 Kapelludden	356 ■	31,5 Knölen
367 ■	29,4 Ölands norra grund	372 ■	19,8 Knolls Grund
502 ■	12,8 St Karlsö	505 ■	10,8 Visby
669 ■	67,8 Ölands södra grund	670 ■	10,8 Visby
505	Visby	<i>En punkt på enslinjen över Visby inseglingsfyrrar, 0,4 M SV Fyren Visby</i>	N 57 37,87 O 18 15,76
363 ■	40,6 Flisgrund	372 ■	26,4 Knolls Grund
393 ■	47,9 Storkläpp	401 ■	49,0 Skallen
413 ■	52,3 Sänkbåden	418 ■	61,4 N Fällbådan
464 ■	63,1 Gustaf Dalén	504 ■	10,8 Gnisvårdsgrund
512 ■	64,0 Landsorts ang	513 ■	73,9 Grän
518 ■	86,1 Dämban	520 ■	95,8 Almagrundet
669 ■	67,8 Ölands södra grund	670 ■	10,8 Visby
506	Stenkyrkehuk	<i>1 M nordväst fyren Stenkyrkehuk</i>	N 57 49,8 O 18 26,4
372 ■	35,4 Knolls Grund	418 ■	56,4 N Fällbådan
507 ■	12,0 Hallshuk	510 ■	39,8 Gotska Sandön
512 ■	54,1 Landsorts ang	513 ■	62,4 Grän
516 ■	70,3 Ost Huvudskär	518 ■	73,5 Dämban
669 ■	67,8 Ölands södra grund	670 ■	10,8 Visby
507	Hallshuk	<i>En punkt 0,5 M norr fyren Hallshuk</i>	N 57 56,00 O 18 45,00
369 ■	68,3 Strupö Ljungsk.	384 ■	60,8 Kungsgrundet
401 ■	58,9 Skallen	407 ■	57,9 Häradsskär
418 ■	60,5 N Fällbådan	421 ■	58,2 Arköbådan
506 ■	12,0 Stenkyrkehuk	508 ■	9,0 Svingrund
510 ■	29,2 Gotska Sandön	511 ■	41,2 Koppastenarna
513 ■	58,5 Grän	515 ■	60,3 Borgsbredan
518 ■	66,3 Dämban	520 ■	74,4 Almagrundet
669 ■	67,8 Ölands södra grund	670 ■	10,8 Visby
508	Svingrund	<i>Farledslinjen tvärs fyren Svingrund</i>	N 57 56,00 O 19 01,75
418 ■	68,2 N Fällbådan	464 ■	63,4 Gustaf Dalén
507 ■	9,0 Hallshuk	509 ■	14,7 Salvorev
512 ■	58,0 Landsorts ang	513 ■	61,8 Grän
518 ■	66,8 Dämban	531 ■	61,5 Skrapan
497 ■	7,4 Bungeör	510 ■	26,7 Gotska Sandön
515 ■	62,5 Borgsbredan		

509	Salvorev	<i>N-bojen Salvorev</i>	N 58 05,90
			O 19 21,76
393	■ 82,3 Storkläpp	407	■ 76,2 Häradsskär
418	■ 74,5 N Fällbådan	464	■ 67,2 Gustaf Dalén
507	■ 21,9 Hallshuk	508	■ 14,7 Svingrund
511	■ 30,4 Kopparstenarna	512	■ 58,7 Landsorts ang
522	■ 79,6 Svenska Högarna	531	■ 61,2 Skrapan
964	■ 90,2 Bogskär	965	■ 94,3 Finlands Lejon
972	■ 87,0 Norra Östersjön	974	■ 112,9 Glotova
976	■ 105,8 Hiiu väst	977	■ 90,1 Neupokojeva
980	■ 74,1 Suurkuiv	981	■ 69,5 Uuskuiv
983	■ 54,6 Bezimjanaja väst	984	■ 64,6 Vinkova väst
986	■ 74,5 Irbe södra angörin	987	■ 76,1 Ventspils norr
989	■ 80,2 Somiteljana		
510	Gotska Sandön	<i>En punkt med fyren Gotska Sandön i bäring 45° och fyren Hamnudden i bäring 135°.</i>	N 58 22,30
			O 19 09,10
369	■ 92,2 Strupö Ljungsk.	372	■ 72,9 Knolls Grund
393	■ 80,5 Storkläpp	407	■ 70,4 Häradsskär
418	■ 64,8 N Fällbådan	421	■ 61,0 Arköbådan
469	■ 50,2 Gäddan	493	■ 57,2 Briterne
507	■ 29,2 Hallshuk	508	■ 26,7 Svingrund
511	■ 13,1 Kopparstenarna	512	■ 44,6 Landsorts ang
515	■ 39,0 Borgsbredan	518	■ 41,5 Dämban
531	■ 44,9 Skrapan	533	■ 46,2 Måsknuv
965	■ 84,0 Finlands Lejon	970	■ 132,0 Bengtskär
974	■ 112,0 Glotova	975	■ 107,8 Hiiu norr
977	■ 90,1 Neupokojeva	978	■ 106,0 Söru angöring
980	■ 80,5 Suurkuiv	981	■ 77,0 Uuskuiv
983	■ 69,0 Bezimjanaja väst	984	■ 78,0 Vinkova väst
986	■ 87,3 Irbe södra angörin	987	■ 90,5 Ventspils norr
989	■ 95,7 Somiteljana		
511	Kopparstenarna	<i>V-lysbojen Kopparstenarna.</i>	N 58 35,25
			O 19 08,56
367	■ 91,7 Ölands norra grund	369	■ 99,3 Strupö Ljungsk.
384	■ 89,2 Kungsgundet	393	■ 86,0 Storkläpp
411	■ 65,5 Vikasgrunden	413	■ 63,8 Sänkbåden
421	■ 60,7 Arköbådan	464	■ 52,4 Gustaf Dalén
506	■ 50,9 Stenkyrkehuk	507	■ 41,2 Hallshuk
510	■ 13,1 Gotska Sandön	512	■ 40,6 Landsorts ang
515	■ 28,4 Borgsbredan	516	■ 20,9 Ost Huvudskär
519	■ 33,8 Södergrund	522	■ 51,8 Svenska Högarna
531	■ 38,8 Skrapan	533	■ 39,0 Måsknuv
964	■ 66,6 Bogskär	965	■ 74,2 Finlands Lejon
972	■ 70,5 Norra Östersjön	974	■ 104,2 Glotova
976	■ 99,2 Hiiu väst	977	■ 84,5 Neupokojeva
979	■ 79,7 Tagamöisa	980	■ 79,5 Suurkuiv
982	■ 94,0 Irbe norra angörin	983	■ 76,8 Bezimjanaja väst
985	■ 81,3 Bezimjanaja ost	986	■ 94,3 Irbe södra angörin
989	■ 104,9 Somiteljana		
		372	■ 82,0 Knolls Grund
		407	■ 73,6 Häradsskär
		418	■ 64,5 N Fällbådan
		469	■ 47,2 Gäddan
		509	■ 30,4 Salvorev
		513	■ 34,2 Grän
		518	■ 29,1 Dämban
		530	■ 40,5 Landsorts Bredgrun
		963	■ 64,7 Armbågen
		970	■ 124,0 Bengtskär
		975	■ 101,5 Hiiu norr
		978	■ 102,1 Söru angöring
		981	■ 76,7 Uuskuiv
		984	■ 85,1 Vinkova väst
		988	■ 99,9 Ventspils syd

512 Landsorts ang		<i>O-lysbojen Landsort angöring 3,4 M syd fyren Landsorts Bredgrund</i>		N 58 40,43				
				O 17 52,02				
367	75,2	Ölands norra grund	372	69,1	Knolls Grund	384	67,0	Kungsgrundet
393	60,7	Storkläpp	413	31,4	Sänkbåden	415	28,5	Klacksten
418	27,8	N Fällbådan	456	7,2	Rökogrundet	464	13,4	Gustaf Dalén
467	9,3	Lacka-Trutbåde	469	7,5	Gäddan	502	83,5	St Karlsö
504	71,7	Gnisvårdsgrund	505	64,0	Visby	506	54,1	Stenkyrkehuk
507	52,8	Hallshuk	508	58,0	Svinggrund	509	58,7	Salvorev
510	44,6	Gotska Sandön	511	40,6	Kopparstenarna	513	15,1	Grän
514	21,9	Storskär	515	25,4	Borgsbredan	516	43,3	Ost Huvudskär
530	3,4	Landsorts Bredgrund	531	7,6	Skrapan	974	140,4	Glotova
975	138,7	Hiiu norr	976	136,6	Hiiu väst	977	122,6	Neupokojeva
978	141,6	Söru angöring	983	112,3	Bezimjanaja väst			

513 Grän		<i>En punkt 0,2 M nordväst Västerskär (Grän, ost Nåttarö).</i>		N 58 51,64				
				O 18 10,90				
367	89,2	Ölands norra grund	372	82,2	Knolls Grund	384	81,3	Kungsgrundet
502	94,7	St Karlsö	505	73,9	Visby	506	62,4	Stenkyrkehuk
507	58,5	Hallshuk	508	61,8	Svinggrund	509	58,9	Salvorev
510	42,2	Gotska Sandön	511	34,2	Kopparstenarna	512	15,1	Landsorts ang
514	7,4	Storskär	516	30,8	Ost Huvudskär	531	8,0	Skrapan
532	7,8	Lökviks norra häll	533	5,6	Måsknuv	534	7,2	Ö Röko
535	5,9	Rånögrund	541	11,0	Långbäling	977	112,0	Neupokojeva
978	132,0	Söru angöring	979	110,6	Tagamöisa	980	113,0	Suurkuiv
981	109,8	Uuskuiv						

514 Storskär		<i>Ön Storskär (ost Utö).</i>		N 58 54,80				
				O 18 23,90				
512	21,9	Landsorts ang	513	7,4	Grän	515	3,8	Borgsbredan
517	11,1	Norsten	530	19,6	Landsorts Bredgrund	534	10,3	Ö Röko
535	11,5	Rånögrund	536	8,2	Mysingeholm	537	10,4	St Rotholmen
541	5,2	Långbäling	978	125,3	Söru angöring	979	104,5	Tagamöisa
980	106,3	Suurkuiv	981	104,4	Uuskuiv			

515 Borgsbredan		<i>O-pricken Borgsbredan (sydväst Huvudskär).</i>		N 58 55,80				
				O 18 30,90				
367	97,1	Ölands norra grund	384	90,4	Kungsgrundet	413	56,4	Sänkbåden
502	100,1	St Karlsö	505	78,4	Visby	506	66,2	Stenkyrkehuk
507	60,3	Hallshuk	508	62,5	Svinggrund	510	39,0	Gotska Sandön
511	28,4	Kopparstenarna	512	25,4	Landsorts ang	514	3,8	Storskär
516	20,0	Ost Huvudskär	517	8,4	Norsten	518	10,9	Dämban
535	12,6	Rånögrund	536	9,8	Mysingeholm	540	21,6	Rönnskär
541	5,6	Långbäling	542	12,7	Aspskär	551	13,8	Fjärdhällan
972	79,5	Norra Östersjön	978	121,8	Söru angöring	979	101,1	Tagamöisa
980	103,1	Suurkuiv	981	101,3	Uuskuiv	982	121,4	Irbe norra angöring

516 Ost Huvudskär *Mätbojen ost Huvudskär med karaktär FI(5) Y 20s.* **N 58 56,15**
Bojen är omgiven av 3 specialprickar **O 19 09,58**

367 ■ 108,2	Ölands norra grund	369 ■ 115,5	Strupö Ljungsk.	372 ■ 99,2	Knolls Grund
384 ■ 103,7	Kungsgrundet	393 ■ 99,1	Storkläpp	401 ■ 90,2	Skallen
411 ■ 75,4	Vikasgrunden	413 ■ 72,8	Sänkbåden	421 ■ 66,8	Arköbådan
469 ■ 50,8	Gäddan	506 ■ 70,3	Stenkyrkehuk	507 ■ 61,7	Hallshuk
511 ■ 20,9	Kopparstenarna	512 ■ 43,3	Landsorts ang	513 ■ 30,8	Grän
515 ■ 20,0	Borgsbredan	518 ■ 12,8	Dämban	519 ■ 14,0	Södergrund
520 ■ 13,2	Almagrundet	522 ■ 32,0	Svenska Högarna	530 ■ 41,9	Landsorts Bredgrun
531 ■ 38,3	Skrapan	563 ■ 30,5	Utterkobben	963 ■ 45,8	Armbågen
964 ■ 50,4	Bogskär	965 ■ 60,4	Finlands Lejon	970 ■ 113,2	Bengtskär
972 ■ 60,5	Norra Östersjön	974 ■ 97,7	Glotova	975 ■ 96,4	Hiiu norr
976 ■ 94,5	Hiiu väst	977 ■ 81,4	Neupokojeva	978 ■ 101,9	Söru angöring
979 ■ 81,6	Tagamöisa	980 ■ 84,4	Suurkuiv	981 ■ 83,1	Uuskuiv
982 ■ 105,6	Irbe norra angörin	983 ■ 91,8	Bezimjanaja väst	984 ■ 98,8	Vinkova väst
985 ■ 95,9	Bezimjanaja ost	986 ■ 107,3	Irbe södra angörin	989 ■ 120,6	Somiteljana

517 Norsten *Linjen ön Norsten --- Sävlingarna.* **N 59 02,64**
O 18 39,01

514 11,1	Storskär	515 8,4	Borgsbredan	518 4,6	Dämban
519 11,0	Södergrund	538 10,9	Dalarö Skans	541 8,4	Långbäling
542 4,8	Aspskär	543 9,2	Högskeppsskär		

518 Dämban *O-pricken (6,3 m) Dämban (ost Norsten).* **N 59 02,27**
O 18 47,93

367 ■ 107,0	Ölands norra grund	384 ■ 100,8	Kungsgrundet	502 ■ 108,4	St Karlsö
505 ■ 86,1	Visby	506 ■ 73,5	Stenkyrkehuk	507 ■ 66,3	Hallshuk
508 ■ 66,8	Svinggrund	510 ■ 41,5	Gotska Sandön	511 ■ 29,1	Kopparstenarna
515 10,9	Borgsbredan	516 ■ 12,8	Ost Huvudskär	517 4,6	Norsten
519 7,8	Södergrund	520 ■ 12,4	Almagrundet	541 12,7	Långbäling
542 7,2	Aspskär	543 7,8	Högskeppsskär	972 ■ 69,5	Norra Östersjön
974 ■ 107,8	Glotova	975 ■ 107,0	Hiiu norr	976 ■ 105,3	Hiiu väst
977 ■ 92,7	Neupokojeva	978 ■ 113,9	Söru angöring		

519 Södergrund *O-pricken (13 m) 4,5 M ost Långviksskär (2 M ost Södergrund).* **N 59 08,44**
O 18 56,90

511 ■ 33,8	Kopparstenarna	516 ■ 14,0	Ost Huvudskär	517 11,0	Norsten
518 7,8	Dämban	520 ■ 5,5	Almagrundet	521 6,9	Revengegrundet
522 ■ 26,3	Svenska Högarna	542 10,9	Aspskär	543 4,8	Högskeppsskär
544 7,1	Boskapsön	545 9,5	Farfarsgrundet	546 12,6	Stenklippan
563 21,2	Utterkobben	577 15,2	N Kanholmen		

520 Almagrundet		<i>Fyren Almagrundet</i>	N 59 09,30					
			O 19 07,57					
367	■ 118,2	Ölands norra grund	372	■ 110,0	Knolls Grund	384	■ 112,5	Kungsgrundet
505	■ 95,8	Visby	506	■ 82,6	Stenkyrkehuk	507	■ 74,4	Hallshuk
516	■ 13,2	Ost Huvudskär	518	■ 12,4	Dämban	519	■ 5,5	Södergrund
521	■ 6,8	Revengegrundet	522	■ 21,6	Svenska Högarna	530	■ 46,5	Landsorts Bredgrun
546	■ 12,5	Stenklippan	547	■ 11,6	Skurhatten	549	■ 23,8	Farfarskobben
555	■ 16,6	Stavsnäs	563	■ 17,9	Utterkobben	964	■ 43,3	Bogskär
965	■ 55,2	Finlands Lejon	972	■ 58,5	Norra Östersjön	974	■ 97,1	Glotova
975	■ 96,8	Hiiu norr	976	■ 95,2	Hiiu väst	977	■ 83,5	Neupokojeva
978	■ 105,4	Söru angöring	979	■ 86,7	Tagamöisa	980	■ 91,1	Suurkuiv
981	■ 90,5	Uuskuiv	982	■ 115,2	Irbe norra angörin	983	■ 103,1	Bezimjanaja väst
984	■ 109,5	Vinkova väst	985	■ 106,9	Bezimjanaja ost	986	■ 117,6	Irbe södra angörin
989	■ 132,0	Somiteljana						

521 Revengegrundet		<i>Fyren Revengegrundet</i>	N 59 15,06					
			O 19 00,77					
Passage genom Sandhamnshålet är förbjudet (distansavdrag 10 M)								
519	6,9	Södergrund	520	■ 6,8	Almagrundet	522	■ 20,9	Svenska Högarna
543	8,4	Högskeppsskär	544	9,1	Boskapsön	545	5,1	Farfarsgrundet
546	6,0	Stenklippan	547	7,1	Skurhatten	548	12,5	Slätkobben
552	14,6	Grönö	553	10,4	Norrviken	554	12,5	Malma
555	10,3	Stavsnäs	559	16,2	Morsken	563	14,9	Utterkobben
972	■ 61,0	Norra Östersjön	975	■ 101,0	Hiiu norr	976	■ 99,5	Hiiu väst
977	■ 88,0	Neupokojeva	978	■ 110,2	Söru angöring	979	■ 92,2	Tagamöisa
980	■ 97,0	Suurkuiv	981	■ 96,6	Uuskuiv			

522 Svenska Högarna		<i>O-pricken (6,8 m) 4 M OSO fyren Svenska Högarna</i>	N 59 24,90					
			O 19 36,89					
499	■ 87,9	Färö fyr	509	■ 79,6	Salvorev	511	■ 51,8	Kopparstenarna
516	■ 32,0	Ost Huvudskär	519	■ 26,3	Södergrund	520	■ 21,6	Almagrundet
521	■ 20,9	Revengegrundet	547	■ 15,2	Skurhatten	549	■ 11,0	Farfarskobben
550	■ 17,6	Storgrundet	558	■ 19,6	Angödrommen	559	■ 17,7	Morsken
563	■ 8,5	Utterkobben	564	■ 5,2	Köpmansgrund	963	■ 14,4	Armbågen
964	■ 23,3	Bogskär	965	■ 36,8	Finlands Lejon	972	■ 44,0	Norra Östersjön
976	■ 82,6	Hiiu väst	977	■ 73,4	Neupokojeva	978	■ 96,5	Söru angöring
979	■ 81,4	Tagamöisa	980	■ 88,3	Suurkuiv	981	■ 89,2	Uuskuiv
982	■ 117,6	Irbe norra angörin	983	■ 109,8	Bezimjanaja väst	984	■ 114,5	Vinkova väst
985	■ 113,0	Bezimjanaja ost	986	■ 121,4	Irbe södra angörin			

523 Tröskeln Västra		<i>Lysbojen, västmärke, Tröskeln Västra</i>	N 59 39,57					
			O 19 51,58					
499	■ 103,0	Färö fyr	550	■ 9,4	Storgrundet	560	■ 22,6	Hundskärsknöv
561	■ 21,4	Kudoxa	563	■ 20,9	Utterkobben	564	■ 11,3	Köpmansgrund
617	■ 43,9	Svartklubben	963	■ 5,5	Armbågen			

524 Själhäll		<i>Ön Själhäll (0,4 M syd St Skramsö)</i>	N 58 57,22					
			O 18 02,54					
525	4,0	Strandholmen	526	7,0	Vitgarnssund	527	9,5	Norra Hårsfjärden
532	8,5	Lökviks norra häll	533	6,0	Måsknöv	534	2,9	Ö Röko
535	3,6	Rånögrund						

525	Strandholmen	<i>Ön Strandholmen (norra Ådfjärden)</i>				N 59 01,08
						O 18 03,08
524	4,0 Själhäll	526	3,9 Vitsgarnssund	527	6,2 Norra Hårsfjärden	
526	Vitsgarnssund	<i>Kraftkabeln i västra sundet mellan Visgarn och Björnholmen</i>				N 59 02,43
						O 18 09,73
524	7,0 Själhäll	525	3,9 Strandholmen	527	3,6 Norra Hårsfjärden	
536	3,8 Mysingeholm	537	4,9 St Rotholmen	541	8,0 Långbäling	
527	Norra Hårsfjärden	<i>Ön Rönnskär (väst Gålö)</i>				N 59 04,85
						O 18 12,26
524	9,5 Själhäll	525	6,2 Strandholmen	526	3,6 Vitsgarnssund	
536	5,2 Mysingeholm	537	4,8 St Rotholmen	541	8,9 Långbäling	
529	Grisskär	<i>Linjen SB-pricken (3,7 m) --- BB-pricken (2,8 m) 0,1 M syd fyren Grisskär.</i>				N 58 46,70
						O 17 50,94
456	2,6 Rökogrundet	469 ■	10,7 Gäddan	530	3,1 Landsorts Bredgrun	
531	4,0 Skrapan	532	4,5 Lökviks norra häll			
530	Landsorts Bredgrund	<i>Fyren Landsorts Bredgrund</i>				N 58 43,86
						O 17 52,47
413 ■	34,0 Sänkbåden	418 ■	29,7 N Fällbåden	455	6,4 Asenskallen	
456	4,5 Rökogrundet	464 ■	15,2 Gustaf Dalén	467	8,8 Lacka-Trutbåde	
469 ■	9,3 Gäddan	507 ■	55,3 Hallshuk	510 ■	45,5 Gotska Sandön	
511 ■	40,5 Kopparstenarna	512 ■	3,4 Landsorts ang	514	19,6 Storskär	
516 ■	41,9 Ost Huvudskär	520 ■	46,5 Almagrundet	529	3,1 Grisskär	
531	4,6 Skrapan	532	6,0 Lökviks norra häll	977 ■	122,0 Neupokojeva	
978 ■	141,3 Söru angöring	979 ■	119,5 Tagamöisa	983 ■	113,8 Bezimjanaja väst	
984 ■	123,1 Vinkova väst					
531	Skrapan	<i>Farledslinjen VNV fyren Skrapan</i>				N 58 47,44
						O 17 57,82
456	6,2 Rökogrundet	508 ■	61,5 Svingrund	509 ■	61,2 Salvorev	
510 ■	44,9 Gotska Sandön	511 ■	38,8 Kopparstenarna	512 ■	7,6 Landsorts ang	
513	8,0 Grän	516 ■	38,3 Ost Huvudskär	529	4,0 Grisskär	
530	4,6 Landsorts Bredgrun	532	2,1 Lökviks norra häll	533	4,3 Måsknuv	
977 ■	118,8 Neupokojeva	978 ■	138,5 Söru angöring	979 ■	117,0 Tagamöisa	
980 ■	118,0 Suurkuiv	982 ■	132,2 Irbe norra angörin			
532	Lökviks norra häll	<i>Ön Lökviks norra häll (ost Järflotta).</i>				N 58 49,39
						O 17 56,76
456	6,5 Rökogrundet	513	7,8 Grän	524	8,5 Själhäll	
529	4,5 Grisskär	530	6,0 Landsorts Bredgrun	531	2,1 Skrapan	
533	2,9 Måsknuv					
533	* Måsknuv	<i>Linjen fyren Måsknuv --- BB-pricken Gårdgrund.</i>				N 58 51,42
						O 18 00,42
510 ■	46,2 Gotska Sandön	511 ■	39,0 Kopparstenarna	513	5,6 Grän	
524	6,0 Själhäll	531	4,3 Skrapan	532	2,9 Lökviks norra häll	
534	3,8 Ö Röko					
534	Ö Röko	<i>Farledslinjen nordväst fyren Ö Röko</i>				N 58 54,56
						O 18 04,62
513	7,2 Grän	514	10,3 Storskär	524	2,9 Själhäll	
533	3,8 Måsknuv	535	3,3 Rånögrund			

535	Rånögrund	<i>Farledslinjen nordväst SB-pricken vid Rånögrund.</i>				N 58 56,92
					O 18 09,21	
513	5,9 Grän	514	11,5 Storskär	515	12,6 Borgsbredan	
524	3,6 Själhäll	534	3,3 Ö Röko	536	4,7 Mysingeholm	
541	8,4 Långbäling					
536	Mysingeholm	<i>Linjen fyren Mysingeholm --- fyren Söderhäll</i>				N 59 00,44
					O 18 15,14	
514	8,2 Storskär	515	9,8 Borgsbredan	526	3,8 Vitsgarnssund	
527	5,2 Norra Hårsfjärden	535	4,7 Rånögrund	537	4,1 St Rotholmen	
541	4,7 Långbäling					
537	* St Rotholmen	<i>Linjen St Rotholmens södra udde --- fyren Långgarn</i>				N 59 04,26
					O 18 18,22	
514	10,4 Storskär	526	4,9 Vitsgarnssund	527	4,8 Norra Hårsfjärden	
536	4,1 Mysingeholm	538	3,6 Dalarö Skans	541	6,1 Långbäling	
542	11,0 Aspskär	551	9,4 Fjärdhällan			
538	Dalarö Skans	<i>Linjen fyren Dalarö Skans --- SB-boj väst Skracken</i>				N 59 06,59
					O 18 23,23	
517	10,9 Norsten	537	3,6 St Rotholmen	539	7,8 Finnklippan	
541	8,8 Långbäling	542	7,6 Aspskär	543	13,7 Högskeppsskär	
551	5,9 Fjärdhällan	552	8,2 Grönö			
539	Finnklippan	<i>Ön Finnklippan mellan Gränöfjärden och Erstaviken.</i>				N 59 12,31
					O 18 24,60	
538	7,8 Dalarö Skans	540	4,0 Rönnskär	551	5,5 Fjärdhällan	
552	4,9 Grönö					
540	* Rönnskär	<i>Linjen Rönnskärs östra udde --- Bergvikens mynning.</i>				N 59 16,10
					O 18 23,26	
515	21,6 Borgsbredan	539	4,0 Finnklippan	551	8,6 Fjärdhällan	
552	7,0 Grönö					
541	Långbäling	<i>Linjen ön Österbådan (0,1 M syd Enskär) --- nordöstra udden på ön Gålkobb 0,2 M sydväst därom</i>				N 58 59,96
					O 18 24,17	
513	11,0 Grän	514	5,2 Storskär	515	5,6 Borgsbredan	
517	8,4 Norsten	518	12,7 Dämban	526	8,0 Vitsgarnssund	
527	8,9 Norra Hårsfjärden	535	8,4 Rånögrund	536	4,7 Mysingeholm	
537	6,1 St Rotholmen	538	8,8 Dalarö Skans	542	9,8 Aspskär	
551	10,7 Fjärdhällan					
542	Aspskär	<i>Linjen Aspskärs norra udde --- Kobbarna VNV Aspskär (norr Villinge).</i>				N 59 06,90
					O 18 37,18	
515	12,7 Borgsbredan	517	4,8 Norsten	518	7,2 Dämban	
519	10,9 Södergrund	537	11,0 St Rotholmen	538	7,6 Dalarö Skans	
541	9,8 Långbäling	543	7,5 Högskeppsskär	544	6,9 Boskapsön	
551	3,3 Fjärdhällan	552	6,0 Grönö	553	10,7 Norrviken	
554	7,9 Malma					

543	Högskeppsskär	<i>Linjen Högskeppsskär --- Lilla Bredskär (norr Långviksskär).</i>				N 59 09,77 O 18 48,06
517	9,2 Norsten	518	7,8 Dämban	519	4,8 Södergrund	
521	8,4 Revengegrundet	538	13,7 Dalarö Skans	542	7,5 Aspskär	
544	2,8 Boskapsön	545	8,5 Farfarsgrundet	551	8,1 Fjärdhällan	
552	9,2 Grönö					
544	Boskapsön	<i>Sundet Boskapsön --- Idöborg.</i>				N 59 12,22 O 18 45,41
519	7,1 Södergrund	521	9,1 Revengegrundet	542	6,9 Aspskär	
543	2,8 Högskeppsskär	545	7,3 Farfarsgrundet	551	7,5 Fjärdhällan	
552	6,4 Grönö	553	5,1 Norrviken	554	4,8 Malma	
568	14,4 Trulsör					
545	Farfarsgrundet	<i>BB-lysbojen 0,05 M nordost fyren Farfarsgrundet (nordväst Sandöns Västerudd)</i>				N 59 17,70 O 18 53,41
Passage genom Sandhamnshålet är förbjudet (distansavdrag 10 M)						
519	9,5 Södergrund	521	5,1 Revengegrundet	543	8,5 Högskeppsskär	
544	7,3 Boskapsön	546	4,4 Stenklippan	547	8,3 Skurhatten	
551	13,6 Fjärdhällan	552	12,1 Grönö	553	6,3 Norrviken	
554	9,8 Malma	555	5,9 Stavsnäs	556	8,8 Pålkobb	
568	9,1 Trulsör	577	6,4 N Kanholmen	972 ■	65,5 Norra Östersjön	
546	Stenklippan	<i>Ön Stenklippan (SSO Sillö).</i>				N 59 20,94 O 18 59,18
519	12,6 Södergrund	520 ■	12,5 Almagrundet	521	6,0 Revengegrundet	
545	4,4 Farfarsgrundet	547	4,6 Skurhatten	548	7,8 Slätkobben	
553	9,4 Norrviken	555	9,3 Stavsnäs	556	5,0 Pålkobb	
557	7,2 Tvikobb	559	10,6 Morsken	567	11,8 Delö	
568	7,8 Trulsör	577	7,9 N Kanholmen			
547	Skurhatten	<i>Ön Skurhatten (syd Björkskärs skärgård).</i>				N 59 20,85 O 19 08,25
520 ■	11,6 Almagrundet	521	7,1 Revengegrundet	522 ■	15,2 Svenska Högarna	
545	8,3 Farfarsgrundet	546	4,6 Stenklippan	548	6,1 Slätkobben	
549	12,8 Farfarskobben	556	8,8 Pålkobb	557	8,0 Tvikobb	
559	10,2 Morsken	563	8,2 Utterkobben	972 ■	58,0 Norra Östersjön	
977 ■	85,8 Neupokojeva	978 ■	108,4 Söru angöring	979 ■	91,5 Tagamöisa	
980 ■	97,0 Suurkuiv	981 ■	97,0 Uuskuiv	982 ■	123,3 Irbe norra angörin	
983 ■	112,7 Bezimjanaja väst	984 ■	118,6 Vinkova väst	985 ■	116,4 Bezimjanaja ost	
548	Slätkobben	<i>En punkt 0,2 M ost Slätkobben (St Nassa Skärgård).</i>				N 59 26,76 O 19 09,32
521	12,5 Revengegrundet	546	7,8 Stenklippan	547	6,1 Skurhatten	
549	7,5 Farfarskobben	556	8,3 Pålkobb	557	4,7 Tvikobb	
558	6,0 Angödrommen	559	4,7 Morsken	560	9,4 Hundskärsknöv	
562	20,4 Remmargrund	563	6,6 Utterkobben			

549	Farfarskobben	<i>Ön Farfarskobben (nordväst Fredlarna)</i>			N 59 31,59
					O 19 20,36
520	23,8	Almagrundet	522	11,0	Svenska Högarna
548	7,5	Slätkobben	550	12,8	Storgrundet
559	7,8	Morsken	560	8,4	Hundskärsknöv
562	14,8	Remmargrund	563	6,4	Utterkobben
963	19,4	Armbågen	564	11,9	Köpmansgrund
550	Storgrundet	<i>O-pricken Storgrundet (3,1 m) 5,5 M sydost fyren Söderarm</i>			N 59 42,38
					O 19 33,79
Sträckan till 962 Flötjan går genom trafiksepareringszon. Sjötrafikreglerna kräver att den korsas vinkelrätt och att segelfartyg håller undan för maskindrivet fartyg som följer trafikstråk.					
522	17,6	Svenska Högarna	523	9,4	Tröskeln Västra
559	18,6	Morsken	561	12,8	Kudoxa
564	13,7	Köpmansgrund	947	30,9	O Midfjärdsbådan
950	23,0	Utbådan	951	21,6	Marhällan
963	14,0	Armbågen	549	12,8	Farfarskobben
			562	8,2	Remmargrund
			948	31,5	Solvjeva
			962	9,1	Flötjan
551	Fjärdhällan	<i>Fyren Fjärdhällan (Jungfrufjärden).</i>			N 59 09,32
					O 18 33,30
515	13,8	Borgsbredan	537	9,4	St Rotholmen
539	5,5	Finnklippan	540	8,6	Rönnskär
542	3,3	Aspskär	543	8,1	Högskeppsskär
545	13,6	Farfarsgrundet	552	3,2	Grönö
554	5,8	Malma	538	5,9	Dalarö Skans
			541	10,7	Långbåling
			544	7,5	Boskapsön
			553	8,9	Norrviken
552	* Grönö	<i>Linjen fyren Grönö --- SB-pricken Grönökullen</i>			N 59 12,40
					O 18 34,04
521	14,6	Revengegrundet	538	8,2	Dalarö Skans
540	7,0	Rönnskär	542	6,0	Aspskär
544	6,4	Boskapsön	545	12,1	Farfarsgrundet
553	6,3	Norrviken	551	3,2	Fjärdhällan
			554	3,1	Malma
553	Norrviken	<i>Linjen Hölö nordostudde (syd Stavsnäs) --- Storöns norra udde (Runmarö)</i>			N 59 16,66
					O 18 42,96
Punkten ligger vid Inloppet till SJKs uthamn Norrviken					
521	10,4	Revengegrundet	542	10,7	Aspskär
545	6,3	Farfarsgrundet	546	9,4	Stenklippan
552	6,3	Grönö	554	3,6	Malma
556	9,9	Pålkobb	568	10,0	Trulsör
544	5,1	Boskapsön	555	1,5	Stavsnäs
551	8,9	Fjärdhällan	577	5,8	N Kanholmen
554	Malma	<i>Linjen fast sjömärke (Or) på skäret SO Korsholmen --- BB-prick (1,6m) väster därom.</i>			N 59 14,56
					O 18 37,66
521	12,5	Revengegrundet	542	7,9	Aspskär
545	9,8	Farfarsgrundet	551	5,8	Fjärdhällan
553	3,6	Norrviken	552	3,1	Grönö
555	* Stavsnäs	<i>Linjen Långholmens södra udde --- BB-pricken i syd (nordväst Runö).</i>			N 59 18,10
					O 18 42,06
520	16,6	Almagrundet	521	10,3	Revengegrundet
546	9,3	Stenklippan	553	1,5	Norrviken
568	9,3	Trulsör	577	4,9	N Kanholmen
			545	5,9	Farfarsgrundet
			556	9,2	Pålkobb
			578	6,7	Boda

556	Pålkobb	<i>Linjen fyren Pålkobb --- fyren St Möja</i>				N 59 24,72 O 18 54,19
545	8,8 Farfarsgrundet	546	5,0 Stenklippan	547	8,8 Skurhatten	
548	8,3 Slätkobben	553	9,9 Norrviken	555	9,2 Stavnäs	
557	4,2 Tvikobb	563	14,1 Utterkobben	567	7,6 Delö	
568	3,2 Trulsör	569	8,0 Kummelholmen	577	6,2 N Kanholmen	
557	Tvikobb	<i>Linjen BB-lysbojen --- SB-pricken nordost Tvikobb (nordost Möja).</i>				N 59 27,54 O 19 00,24
546	7,2 Stenklippan	547	8,0 Skurhatten	548	4,7 Slätkobben	
549	11,6 Farfarskobben	556	4,2 Pålkobb	558	2,4 Angödrommen	
559	4,2 Morsken	567	10,2 Delö	568	5,7 Trulsör	
569	7,0 Kummelholmen					
558	Angödrommen	<i>Linjen Angödrommen --- skären 0,4 M sydväst Angödrommen (nordost Möja).</i>				N 59 29,92 O 18 59,60
522 ■	19,6 Svenska Högarna	548	6,0 Slätkobben	557	2,4 Tvikobb	
559	3,3 Morsken	560	7,3 Hundskärsknöv	567	10,5 Delö	
568	6,6 Trulsör	569	6,1 Kummelholmen	570	6,8 Blåbärsholmen	
585	11,1 Furusund	586	13,5 Kapellskär			
559	Morsken	<i>Farledslinjen sydost fyren Morsken.</i>				N 59 30,62 O 19 05,84
521	16,2 Revengegrundet	522 ■	17,7 Svenska Högarna	546	10,6 Stenklippan	
547	10,2 Skurhatten	548	4,7 Slätkobben	549	7,8 Farfarskobben	
550	18,6 Storgrundet	557	4,2 Tvikobb	558	3,3 Angödrommen	
560	5,3 Hundskärsknöv	563	9,3 Utterkobben	570	9,0 Blåbärsholmen	
560	Hundskärsknöv	<i>Linjen fyren Hundskärsknöv --- SB-pricken OSO därom</i>				N 59 35,84 O 19 07,76
523 ■	22,6 Tröskeln Västra	548	9,4 Slätkobben	549	8,4 Farfarskobben	
558	7,3 Angödrommen	559	5,3 Morsken	561	4,0 Kudoxa	
563	12,5 Utterkobben	567	16,9 Delö	569	11,3 Kummelholmen	
570	9,5 Blåbärsholmen	585	7,3 Furusund	586	7,1 Kapellskär	
963 ■	25,4 Armbågen					
561	Kudoxa	<i>Linjen fyren Årskobben (Kudoxa) --- fyren Västerkobb</i>				N 59 39,69 O 19 09,94
523 ■	21,4 Tröskeln Västra	549	9,9 Farfarskobben	550	12,8 Storgrundet	
560	4,0 Hundskärsknöv	562	7,5 Remmargrund	564 ■	20,0 Köpmansgrund	
569	14,4 Kummelholmen	570	12,2 Blåbärsholmen	585	6,1 Furusund	
586	4,5 Kapellskär	587	7,4 Tyvö	588	7,9 Lidö	
562	Remmargrund	<i>Fyren Remmargrund</i>				N 59 45,52 O 19 18,99
548	20,4 Slätkobben	549	14,8 Farfarskobben	550	8,2 Storgrundet	
561	7,5 Kudoxa	564 ■	20,1 Köpmansgrund	586	7,9 Kapellskär	
587	6,8 Tyvö	588	8,3 Lidö	590	10,9 Svedudden	
591	10,9 Simpkläsklubb	592	21,6 Bysholmen	617 ■	29,0 Svartklubben	
627 ■	33,2 Understen	947 ■	27,6 O Midfjärdsbådan	948 ■	26,1 Solovjeva	
950 ■	22,7 Utbådan	951 ■	23,5 Marhällan	952 ■	26,6 Rödhamn	
962 ■	14,4 Flötjan					

563	Utterkobben	<i>Linjen Gillöga Österskärs norra udde -- Utterkobben Stg</i>			N 59 25,75 O 19 20,84
516	■ 30,5 Ost Huvudskär	519	21,2 Södergrund	520	■ 17,9 Almagrundet
521	14,9 Revengegrundet	522	■ 8,5 Svenska Högarna	523	■ 20,9 Tröskeln Västra
547	8,2 Skurhatten	548	6,6 Slätkobben	549	6,4 Farfarskobben
556	14,1 Påljobb	559	9,3 Morsken	560	12,5 Hundskärsknöv
564	■ 11,5 Köpmansgrund	963	■ 20,7 Armbågen	972	■ 51,8 Norra Östersjön
564	Köpmansgrund	<i>Ostpricken Köpmansgrund (9,2 m) 6,8 M NO Svenska Högarna fyr</i>			N 59 29,40 O 19 42,08
522	■ 5,2 Svenska Högarna	523	■ 11,3 Tröskeln Västra	549	■ 11,9 Farfarskobben
550	■ 13,7 Storgrundet	561	■ 20,0 Kudoxa	562	■ 20,1 Remmargrund
563	■ 11,5 Utterkobben	963	■ 9,5 Armbågen	964	■ 19,8 Bogskär
965	■ 33,9 Finlands Lejon				
566	Gällnöport	<i>Linjen Västerholmens norra udde --- Portholmens västra udde (Gällnöport).</i>			N 59 23,64 O 18 36,62
567	3,7 Delö	568	7,7 Trulsör	571	6,4 Äpplarö
577	4,5 N Kanholmen	578	1,6 Boda	579	3,4 Stinagrund
581	6,0 Linanäs				
567	Delö	<i>Linjen Delö --- Träskö sydvästra udde.</i>			N 59 26,37 O 18 40,96
546	11,8 Stenklippan	556	7,6 Påljobb	557	10,2 Tvikobb
558	10,5 Angödrommen	560	16,9 Hundskärsknöv	566	3,7 Gällnöport
568	4,7 Trulsör	569	7,5 Kummelholmen	571	5,0 Äpplarö
577	5,4 N Kanholmen	579	6,1 Stinagrund	581	8,7 Linanäs
568	Trulsör	<i>Farledslinjen ost BB-pricken nordost Trulsör (väst St Möja).</i>			N 59 25,56 O 18 50,10
544	14,4 Boskapsön	545	9,1 Farfarsgrundet	546	7,8 Stenklippan
553	10,0 Norrviken	555	9,3 Stavsnäs	556	3,2 Påljobb
557	5,7 Tvikobb	558	6,6 Angödrommen	566	7,7 Gällnöport
567	4,7 Delö	569	5,0 Kummelholmen	571	6,5 Äpplarö
577	4,5 N Kanholmen	585	16,6 Furusund		
569	* Kummelholmen	<i>Farledslinjen ost BB-pricken (3,3 m) nordost Kummelholmen (väst Husarö).</i>			N 59 30,50 O 18 48,96
556	8,0 Påljobb	557	7,0 Tvikobb	558	6,1 Angödrommen
560	11,3 Hundskärsknöv	561	14,4 Kudoxa	567	7,5 Delö
568	5,0 Trulsör	570	4,5 Blåbärsholmen	571	3,7 Äpplarö
583	8,1 Lunsen				
570	Blåbärsholmen	<i>Farledslinjen väst SB-pricken vid St Blåbärsholmen syd Blidösund.</i>			N 59 34,64 O 18 50,75
558	6,8 Angödrommen	559	9,0 Morsken	560	9,5 Hundskärsknöv
561	12,2 Kudoxa	569	4,5 Kummelholmen	571	7,6 Äpplarö
582	10,6 Gullholmen	583	5,3 Lunsen	585	7,7 Furusund
571	Äpplarö	<i>Linjen SB-prick -- BB-prick (1,3m) S Äpplarö västra udde</i>			N 59 28,84 O 18 42,66
566	6,4 Gällnöport	567	5,0 Delö	568	6,5 Trulsör
569	3,7 Kummelholmen	570	7,6 Blåbärsholmen	577	9,0 N Kanholmen
579	7,6 Stinagrund				

577	N Kanholmen	<i>Linjen fyren N Kanholmen --- SB-lysbojen Klövholmsgrund.</i>				N 59 22,26
						O 18 44,76
519	15,2 Södergrund	545	6,4 Farfarsgrundet	546	7,9 Stenklippan	
553	5,8 Norrviken	555	4,9 Stavsnäs	556	6,2 Pålkobb	
566	4,5 Gällnöport	567	5,4 Delö	568	4,5 Trulsör	
571	9,0 Äpplarö	578	4,2 Boda			
578	Boda	<i>Linjen fyren Boda --- fyren Kalvö</i>				N 59 22,32
						O 18 36,65
555	6,7 Stavsnäs	566	1,6 Gällnöport	577	4,2 N Kanholmen	
579	4,2 Stinagrund	580	8,3 Allegrogrund			
579	* Stinagrund	<i>Linjen Stinagrund --- O-pricken sydost Allmäningsgrund (Saxarfjärden).</i>				N 59 25,38
						O 18 30,95
566	3,4 Gällnöport	567	6,1 Delö	571	7,6 Äpplarö	
578	4,2 Boda	580	4,2 Allegrogrund	581	3,1 Linanäs	
580	* Allegrogrund	<i>Linjen SB-lysboj Allegrogrund --- Oranjaraholmen västra udde</i>				N 59 26,65
						O 18 23,21
578	8,3 Boda	579	4,2 Stinagrund	581	4,0 Linanäs	
582	6,3 Gullholmen					
581	Linanäs	<i>BB-lysbojen VNV Linanäs (väst Ljusterö).</i>				N 59 28,42
						O 18 29,93
566	6,0 Gällnöport	567	8,7 Delö	579	3,1 Stinagrund	
580	4,0 Allegrogrund	582	3,0 Gullholmen			
582	Gullholmen	<i>Linjen fyren Gullholmen --- Huvöns sydvästra udde (Furusundsleden).</i>				N 59 31,33
						O 18 31,32
570	10,6 Blåbärsholmen	580	6,3 Allegrogrund	581	3,0 Linanäs	
583	6,0 Lunsen					
583	Lunsen	<i>Linjen fyren Lunsen --- SB-pricken syd Väringsö.</i>				N 59 34,69
						O 18 41,08
569	8,1 Kummelholmen	570	5,3 Blåbärsholmen	582	6,0 Gullholmen	
584	6,5 Baldersgrundet					
584	Baldersgrundet	<i>SB-lyspricken Baldersgrundet väst Yxlan.</i>				N 59 38,13
						O 18 51,62
583	6,5 Lunsen	585	4,6 Furusund			
585	* Furusund	<i>Linjen fyren Ålandets grund --- ön Tjärstören.</i>				N 59 40,76
						O 18 59,02
558	11,1 Angödrommen	560	7,3 Hundskärsknöv	561	6,1 Kudoxa	
568	16,6 Trulsör	570	7,7 Blåbärsholmen	584	4,6 Baldersgrundet	
586	3,4 Kapellskär					
586	Kapellskär	<i>SB-lysbojen (5 m) syd fyren Kapellskär</i>				N 59 42,72
						O 19 04,56
558	13,5 Angödrommen	560	7,1 Hundskärsknöv	561	4,5 Kudoxa	
562	7,9 Remmargrund	585	3,4 Furusund	587	3,9 Tyvö	
588	4,3 Lidö					

587	Tyvö	<i>BB-lysbojen (4,7 m) väst Tyvö i Arholmaleden.</i>						N 59 46,34
								O 19 07,03
561	7,4 Kudoxa	562	6,8 Remmargrund	586	3,9 Kapellskär			
588	2,1 Lidö	589	6,0 Gransättra	590	4,1 Svedudden			
948	■ 24,9 Solovjeva	950	■ 25,8 Utbådan	962	■ 21,1 Flötjan			
588	* Lidö	<i>Linjen Lidös västra udde --- Gräddö-Askens östra udde.</i>						N 59 46,64
								O 19 03,40
561	7,9 Kudoxa	562	8,3 Remmargrund	586	4,3 Kapellskär			
587	2,1 Tyvö	589	4,5 Gransättra	590	3,9 Svedudden			
589	Gransättra	<i>Linjen mellan kraftledningstavlorna vid Gransättra (S Björköfjärden).</i>						N 59 50,61
								O 18 59,52
587	6,0 Tyvö	588	4,5 Lidö	590	5,4 Svedudden			
590	Svedudden	<i>SB-pricken (5,5 m) sydost fyren Svedudden</i>						N 59 50,33
								O 19 05,16
562	10,9 Remmargrund	587	4,1 Tyvö	588	3,9 Lidö			
589	5,4 Gransättra	591	3,2 Simpnäsklubb					
591	Simpnäsklubb	<i>Farledslinjen VSV fyren Simpnäsklubb</i>						N 59 53,52
								O 19 04,63
562	10,9 Remmargrund	590	3,2 Svedudden	592	10,9 Bysholmen			
617	■ 18,6 Svartklubben	627	■ 23,5 Understen	947	■ 22,3 O Midfjärdsbådan			
948	■ 17,9 Solovjeva	950	■ 22,1 Utbådan	951	■ 25,5 Marhällan			
952	■ 30,8 Rödhamn	962	■ 21,9 Flötjan					
592	Bysholmen	<i>En punkt 0,2 M ost Bysholmen ost Vaddö.</i>						N 60 02,30
								O 18 52,00
562	21,6 Remmargrund	591	10,9 Simpnäsklubb	617	8,4 Svartklubben			
627	■ 14,4 Understen	947	■ 20,6 O Midfjärdsbådan	948	■ 12,9 Solovjeva			
950	■ 25,3 Utbådan	951	■ 30,4 Marhällan	952	■ 37,2 Rödhamn			
962	■ 30,9 Flötjan							
617	Svartklubben	<i>Linjen fyren Svartklubben --- SB-pricken syd Kappelsgrund</i>						N 60 10,54
								O 18 49,68
523	■ 43,9 Tröskeln Västra	562	■ 29,0 Remmargrund	591	■ 18,6 Simpnäsklubb			
592	8,4 Bysholmen	624	4,1 Råstensudde	627	■ 7,1 Understen			
637	15,5 Grundkallegrund	952	■ 40,0 Rödhamn	962	■ 36,2 Flötjan			
619	Jyret	<i>Linjen Jyrets norra udde --- Käringsöns nordvästra udde (Grisslehamn västra inlopp).</i>						N 60 06,65
								O 18 46,40
620	4,8 Hensviksudde	621	9,6 Hargshamn	624	7,5 Råstensudde			
626	8,8 Tomasskären							
620	* Hensviksudde	<i>Linjen fyren Hensviksudde --- Rörskärets västra udde.</i>						N 60 08,70
								O 18 38,20
619	4,8 Jyret	621	4,9 Hargshamn	624	5,9 Råstensudde			
626	6,7 Tomasskären	631	11,4 Karingön					
621	Hargshamn	<i>SB-pricken norr Hargshamns ro-ro kaj</i>						N 60 10,30
								O 18 28,99
619	9,6 Jyret	620	4,9 Hensviksudde	624	9,7 Råstensudde			
626	10,6 Tomasskären							

624	Råstensudde	<i>Linjen fyren Råstensudde --- SB-märket i nordost</i>	N 60 13,39 O 18 43,81
617	4,1 Svartklubben	619 7,5 Jyret	620 5,9 Hensviksudde
621	9,7 Hargshamn	626 3,0 Tomasskären	627 ■ 6,9 Understen
631	7,6 Käringön	948 ■ 13,3 Solovjeva	
626	Tomasskären	<i>Farledslinjen ost om Tomasskärens norra udde (nordväst Singö).</i>	N 60 14,26 O 18 38,25
619	8,8 Jyret	620 6,7 Hensviksudde	621 10,6 Hargshamn
624	3,0 Råstensudde	627 ■ 9,5 Understen	631 5,0 Käringön
637 ■	14,0 Grundkallegrund		
627	Understen	<i>En punkt 0,3 M ost fyren Understen</i>	N 60 16,50 O 18 55,80
562 ■	33,2 Remmargrund	591 ■ 23,5 Simpnäsklubb	592 ■ 14,4 Bysholmen
617 ■	7,1 Svartklubben	624 ■ 6,9 Råstensudde	626 ■ 9,5 Tomasskären
629 ■	4,2 Märketskallen	631 ■ 13,7 Käringön	633 ■ 5,2 Hoppets grund
639 ■	11,6 Dittmansgrund	948 ■ 9,3 Solovjeva	
629	Märketskallen	<i>Fyren Märketskallen</i>	N 60 18,46 O 19 01,81
627 ■	4,2 Understen	633 ■ 5,9 Hoppets grund	636 ■ 7,4 Södra kvarken
946 ■	14,8 Ådskär	948 ■ 8,9 Solovjeva	950 ■ 24,3 Utbådan
631	Käringön	<i>Linjen fyren Käringön --- SB-märket i nordost</i>	N 60 18,26 O 18 32,18
620	11,4 Hensviksudde	624 7,6 Råstensudde	626 5,0 Tomasskären
627 ■	13,7 Understen	635 5,8 Bellonagrundet	
633	Hoppets grund	<i>O-märket Hoppets grund NNV fyren Understen</i>	N 60 21,42 O 18 52,95
627 ■	5,2 Understen	629 ■ 5,9 Märketskallen	637 ■ 4,5 Grundkallegrund
639 ■	6,8 Dittmansgrund		
635	Bellonagrundet	<i>Linjen fyrarna Bellonagrundet --- Djursten</i>	N 60 22,13 O 18 23,87
631	5,8 Käringön	641 6,2 Engelska grundet	
636	Södra kvarken	<i>Fyren Södra Kvarken</i>	N 60 25,71 O 19 04,93
629 ■	7,4 Märketskallen	637 ■ 5,9 Grundkallegrund	944 ■ 25,4 Järngrynnorna
945 ■	20,8 Kallan	946 ■ 13,6 Ådskär	948 ■ 15,0 Solovjeva
950 ■	28,4 Utbådan		
637	Grundkallegrund	<i>O-pricken Sydbrotten (10 m) vid Grundkallegrund, 4 M SSO fyren Grundkallen</i>	N 60 25,91 O 18 53,03
617	15,5 Svartklubben	626 ■ 14,0 Tomasskären	633 ■ 4,5 Hoppets grund
636 ■	5,9 Södra kvarken	639 ■ 2,5 Dittmansgrund	642 ■ 9,0 Giffards grund
644 ■	17,0 Örskär	647 ■ 19,9 Argos	
639	Dittmansgrund	<i>O-märket lysbojen Dittmansgrund</i>	N 60 28,02 O 18 55,85
627 ■	11,6 Understen	633 ■ 6,8 Hoppets grund	637 ■ 2,5 Grundkallegrund
642 ■	7,7 Giffards grund	644 ■ 17,4 Örskär	670 ■ 32,2 Finngrundet
944 ■	29,0 Järngrynnorna		

641	Engelska grundet	<i>Fyren Engelska grundet</i>				N 60 27,88					
						O 18 19,73					
635	6,2	Bellonagrundet	644	5,4	Örskär	645	7,3	Knuten			
647	■	9,9	Argos								
642	Giffards grund	<i>N-märket (11 m) 5,0 M NV fyren Grundkallen</i>				N 60 32,78					
						O 18 43,80					
637	■	9,0	Grundkallegrund	639	■	7,7	Dittmansgrund	644	■	10,6	Örskär
647	■	12,0	Argos	665	■	23,4	Finngrundet S	670	■	26,3	Finngrundet
644	Örskär	<i>V-märket 1,5 M norr fyren Örskär</i>				N 60 33,11					
						O 18 22,21					
637	■	17,0	Grundkallegrund	639	■	17,4	Dittmansgrund	641		5,4	Engelska grundet
642	■	10,6	Giffards grund	645		5,7	Knuten	647	■	4,7	Argos
648		11,7	Järngrund								
645	Knuten	<i>O-märket (11,6 m) 4,5 M ost Slada hamn</i>				N 60 33,48					
						O 18 10,68					
641		7,3	Engelska grundet	644		5,7	Örskär	647	■	6,8	Argos
648		7,0	Järngrund								
647	Argos	<i>Fyren Argos grund</i>				N 60 37,71					
						O 18 21,60					
637	■	19,9	Grundkallegrund	641	■	9,9	Engelska grundet	642	■	12,0	Giffards grund
644	■	4,7	Örskär	645	■	6,8	Knuten	648	■	10,1	Järngrund
664	■	19,8	Västra Banken	665	■	17,3	Finngrundet S	670	■	22,6	Finngrundet
938	■	69,6	Nystad	944	■	45,0	Järngrynnorna				
648	Järngrund	<i>N-märket Järngrund (7,9 m)</i>				N 60 38,55					
						O 18 01,17					
644		11,7	Örskär	645		7,0	Knuten	647	■	10,1	Argos
649		7,8	Lövstabukten	650		9,4	Sverkersgrund	652		18,3	Skutskär
655		20,7	Båkharsrännan	656		13,0	Väktaren	657		5,7	Camps grund
664	■	14,5	Västra Banken	665	■	21,0	Finngrundet S	671	■	20,5	V Finngrundsbanken
683	■	38,6	Sylen								
649	Lövstabukten	<i>O-märket (7,1 m) nordost Klintsgrund</i>				N 60 36,36					
						O 17 46,05					
648		7,8	Järngrund	650		3,1	Sverkersgrund	656		7,8	Väktaren
657		6,5	Camps grund								
650	Sverkersgrund	<i>En punkt 0,05 M norr N-pricken Sverkersgrund</i>				N 60 38,76					
						O 17 41,93					
648		9,4	Järngrund	649		3,1	Lövstabukten	652		9,0	Skutskär
654		13,0	Heros	655		11,6	Båkharsrännan	656		4,7	Väktaren
657		6,0	Camps grund	659		12,3	Bönan	664	■	15,4	Västra Banken
652	Skutskär	<i>BB-prick nordost Skutskärs hamninlopp</i>				N 60 39,41					
						O 17 24,02					
648		18,3	Järngrund	650		9,0	Sverkersgrund	655		3,5	Båkharsrännan
656		6,5	Väktaren	659		5,2	Bönan	661		7,9	Purrutsgrund
662		9,0	Trödjehällan	664	■	20,2	Västra Banken				

653	Fredriksskans	<i>O-lysprick 0,5 M nordost fyren Fredriksskans</i>			N 60 41,72
					O 17 14,44
654	1,5 Heros	655	2,6 Båkharsrännan		
654	Heros	<i>Fyren Herosgrund</i>			N 60 42,69
					O 17 16,70
650	13,0 Sverkersgrund	653	1,5 Fredriksskans	655	1,8 Båkharsrännan
659	2,2 Bönan				
655	Båkharsrännan	<i>Farledslinjen tvärs yttersta SB-pricken (grön) i Båkharsrännan</i>			N 60 41,96
					O 17 19,74
648	20,7 Järngrund	650	11,6 Sverkersgrund	652	3,5 Skutskär
653	2,6 Fredriksskans	654	1,8 Heros	656	8,0 Väktaren
659	3,3 Bönan	661	6,3 Purrutsgrund	662	7,2 Trödjehällan
664	20,5 Västra Banken				
656	Väktaren	<i>N-märket lysbojen Väktaren sydost Eggegrund</i>			N 60 42,38
					O 17 35,86
648	13,0 Järngrund	649	7,8 Lövstabukten	650	4,7 Sverkersgrund
652	6,5 Skutskär	655	8,0 Båkharsrännan	657	8,0 Camps grund
659	8,0 Bönan	661	6,4 Purrutsgrund	662	9,4 Trödjehällan
664 ■	14,0 Västra Banken	665 ■	27,8 Finngrundet S	667	14,6 Vicksellö
657	Camps grund	<i>N-lysbojen Camps grund</i>			N 60 42,17
					O 17 52,10
648	5,7 Järngrund	649	6,5 Lövstabukten	650	6,0 Sverkersgrund
656	8,0 Väktaren	661 ■	13,3 Purrutsgrund	664 ■	10,8 Västra Banken
665 ■	21,1 Finngrundet S	667	19,5 Vicksellö	678	29,0 S Storjungfrun
659	Bönan	<i>Linjen SB-prick --- BB-prick OSO fyren Bönan</i>			N 60 44,17
					O 17 19,87
650	12,3 Sverkersgrund	652	5,2 Skutskär	654	2,2 Heros
655	3,3 Båkharsrännan	656	8,0 Väktaren	661	4,5 Purrutsgrund
662	4,8 Trödjehällan	664 ■	19,3 Västra Banken		
661	Purrutsgrund	<i>Fyren Purrutsgrund</i>			N 60 46,95
					O 17 27,23
652	7,9 Skutskär	655	6,3 Båkharsrännan	656	6,4 Väktaren
657 ■	13,3 Camps grund	659	4,5 Bönan	662	3,0 Trödjehällan
664 ■	14,8 Västra Banken	667	9,0 Vicksellö	668	12,0 Välkommen
671 ■	22,9 V Finngrundsbanken	686	29,7 Hällgrund		
662	Trödjehällan	<i>Linjen fyren Trödjehällan --- SB-pricken Hällgrund</i>			N 60 48,37
					O 17 21,94
652	9,0 Skutskär	655	7,2 Båkharsrännan	656	9,4 Väktaren
659	4,8 Bönan	661	3,0 Purrutsgrund	664 ■	16,8 Västra Banken
667	7,1 Vicksellö	668	9,7 Välkommen	671 ■	24,9 V Finngrundsbanken
672	11,6 Gåshällan				
942	Prästö	<i>Linjen mellan färjelägena på Prästö och Töftö</i>			N 60 12,42
					O 20 16,49
943	9,6 Sviskär	953	9,3 Kalkgrund	954	16,5 Sälsö

943	Sviskär	<i>Linjen mellan Sviskärs NV udde och N-prick 0,3 M sydväst därom.</i>			N 60 21,50 O 20 10,03
942	9,6 Prästö	944	15,3 Järngrynnorna	945	13,4 Kallan
944	Järngrynnorna	<i>V-pricken syd Järngrynnorna norr Åland.</i>			N 60 33,27 O 19 51,94
636	■ 25,4 Södra kvarken	639	■ 29,0 Dittmansgrund	647	■ 45,0 Argos
664	■ 61,4 Västra Banken	665	■ 47,3 Finngrundet S	670	■ 45,8 Finngrundet
724	■ 121,0 Brämö	937	■ 52,1 Raumo	938	■ 28,2 Nystad
943	15,3 Sviskär	945	7,3 Kallan	946	16,1 Ådskär
945	Kallan	<i>Linjen mellan fyren Kallan och V-prick 0,5 M sydost därom</i>			N 60 26,79 O 19 45,20
636	■ 20,8 Södra kvarken	938	■ 35,0 Nystad	943	13,4 Sviskär
944	7,3 Järngrynnorna	946	9,2 Ådskär		
946	Ådskär	<i>Farledslinjen 0,2 M väst fyren Ådskär</i>			N 60 21,08 O 19 30,70
629	■ 14,8 Märketskallen	636	■ 13,6 Södra kvarken	944	16,1 Järngrynnorna
945	9,2 Kallan	947	8,7 O Midfjärdsbådan	948	■ 18,3 Solovjeva
947	O Midfjärdsbådan	<i>O-prick 1 M ost ön Midfjärdsbådan</i>			N 60 12,60 O 19 26,93
Ön heter i äldre kort Midfjärdsgrund					
550	■ 30,9 Storgundet	562	■ 27,6 Remmargrund	591	■ 22,3 Simpnäsklubb
592	■ 20,6 Bysholmen	946	8,7 Ådskär	948	■ 9,0 Solovjeva
950	■ 11,2 Utbådan	962	■ 26,5 Flötjan		
948	Solovjeva	<i>Fyren Solovjeva (väst Eckerö)</i>			N 60 11,19 O 19 10,24
550	■ 31,5 Storgundet	562	■ 26,1 Remmargrund	587	■ 24,9 Tyvö
591	■ 17,9 Simpnäsklubb	592	■ 12,9 Bysholmen	624	■ 13,3 Råstensudde
627	■ 9,3 Understen	629	■ 8,9 Märketskallen	636	■ 15,0 Södra kvarken
946	■ 18,3 Ådskär	947	■ 9,0 O Midfjärdsbådan	950	■ 17,3 Utbådan
952	■ 30,8 Rödhamn	962	■ 30,0 Flötjan		
950	Utbådan	<i>Fyren Utbådan (väst Mariehamn).</i>			N 60 04,98 O 19 42,40
550	■ 23,0 Storgundet	562	■ 22,7 Remmargrund	587	■ 25,8 Tyvö
591	■ 22,1 Simpnäsklubb	592	■ 25,3 Bysholmen	629	■ 24,3 Märketskallen
636	■ 28,4 Södra kvarken	947	■ 11,2 O Midfjärdsbådan	948	■ 17,3 Solovjeva
951	5,9 Marhällan	962	■ 16,7 Flötjan		
951	Marhällan	<i>Linjen fyren Marhällan --- N-bojen norr om ön Marbådan (inloppet Mariehamn)</i>			N 60 01,80 O 19 52,40
550	■ 21,6 Storgundet	562	■ 23,5 Remmargrund	591	■ 25,5 Simpnäsklubb
592	■ 30,4 Bysholmen	950	5,9 Utbådan	952	8,2 Rödhamn
962	■ 13,8 Flötjan				
952	Rödhamn	<i>S-prick 0,4 M sydost Hästskär och 0,6 M sydväst fyren Rödhamn inre</i>			N 59 58,58 O 20 04,81
562	■ 26,6 Remmargrund	591	■ 30,8 Simpnäsklubb	592	■ 37,2 Bysholmen
617	■ 40,0 Svartklubben	948	■ 30,8 Solovjeva	951	8,2 Marhällan
953	10,4 Kalkgrund	961	■ 7,8 Vitkubben	962	■ 13,6 Flötjan

953	Kalkgrund	<i>Farledslinjen väst fyren Kalkgrund</i>	N 60 03,22
			O 20 19,49
942	9,3 Prästö	952 10,4 Rödhamn	954 17,6 Sälsö
954	Sälsö	<i>Farledskorsningen 0,5 M nordost fyren Sälsö</i>	N 60 04,75
			O 20 45,75
942	16,5 Prästö	953 17,6 Kalkgrund	955 10,0 Kökar
956	18,0 Söderkobben		
955	Kökar	<i>Farledslinjen nordväst fyren Kökar</i>	N 59 56,02
			O 20 50,95
954	10,0 Sälsö	956 13,9 Söderkobben	957 ■ 24,5 Bogskär NO
959 ■	16,3 Halder	965 ■ 27,8 Finlands Lejon	966 ■ 22,2 Finska Utö
972 ■	42,0 Norra Östersjön		
956	Söderkobben	<i>Linjen mellan fyren Söderkobben och BB-lysboj sydväst därom.</i>	N 59 55,90
			O 21 13,90
954	18,0 Sälsö	955 13,9 Kökar	967 5,8 Stenkläpparna
957	Bogskär NO	<i>Ändpunkt på trafikseparering 5,8 M NO punkt 964 Bogskär</i>	N 59 33,90
			O 20 30,20
955 ■	24,5 Kökar	959 ■ 8,7 Halder	964 ■ 6,0 Bogskär
958	Halder NV	<i>En punkt nordväst p 959 Halder, strax nordost om trafiksepareringszonen syd Åland</i>	N 59 45,68
			O 20 24,53
959 ■	5,4 Halder	961 ■ 11,2 Vitkubben	962 ■ 19,1 Flötjan
959	Halder	<i>Sydbojen (6,2 m) Halder</i>	N 59 42,49
			O 20 33,07
955 ■	16,3 Kökar	957 ■ 8,7 Bogskär NO	958 ■ 5,4 Halder NV
960 ■	11,0 Fästorna	965 ■ 16,2 Finlands Lejon	966 ■ 24,1 Finska Utö
960	Fästorna	<i>En punkt 0,2 M väst fyren Fästorna</i>	N 59 51,37
			O 20 20,17
959 ■	11,0 Halder	961 ■ 8,1 Vitkubben	
961	Vitkubben	<i>En punkt 0,2 M väst om radarreflektorn på ön Vitkubben</i>	N 59 50,76
			O 20 04,74
952 ■	7,8 Rödhamn	958 ■ 11,2 Halder NV	960 ■ 8,1 Fästorna
962 ■	9,3 Flötjan		
962	Flötjan	<i>Ön med fyren Flötjan</i>	N 59 48,50
			O 19 47,05
	Fyren står på ett litet skär. Sträckan till 550 Storgundet går genom trafiksepareringszon. Sjötrafikreglerna kräver att den korsas vinkelrätt och att segelfartyg håller undan för maskindrivet fartyg som följer trafikstråk.		
550 ■	9,1 Storgundet	562 ■ 14,4 Remmargrund	587 ■ 21,1 Tyvö
591 ■	21,9 Simpnäsklubb	592 ■ 30,9 Bysholmen	617 ■ 36,2 Svartklubben
947 ■	26,5 O Midfjärdsbådan	948 ■ 30,0 Solovjeva	950 ■ 16,7 Utbådan
951 ■	13,8 Marhällan	952 ■ 13,6 Rödhamn	958 ■ 19,1 Halder NV
961 ■	9,3 Vitkubben		
963	Armbågen	<i>Lysbojen, ostmärke, Armbågen</i>	N 59 34,89
			O 19 57,20
499 ■	98,8 Fårö fyr	509 ■ 90,9 Salvorev	511 ■ 64,7 Kopparstenarna
516 ■	45,8 Ost Huvudskär	522 ■ 14,4 Svenska Högarna	523 ■ 5,5 Tröskeln Västra
549 ■	19,4 Farfarskobben	550 ■ 14,0 Storgundet	560 ■ 25,4 Hundskärsknöv
563 ■	20,7 Utterkobben	564 ■ 9,5 Köpmansgrund	

964	Bogskär	<i>En punkt 0,2 M syd fyren Bogskär</i>	N 59 30,12
			O 20 20,95
499	■ 97,6 Fårö fyr	509	■ 90,2 Salvorev
511	■ 66,6 Kopparstenarna	516	■ 50,4 Ost Huvudskär
522	■ 23,3 Svenska Högarna	564	■ 19,8 Köpmansgrund
965	■ 14,3 Finlands Lejon	966	■ 33,6 Finska Utö
972	■ 25,3 Norra Östersjön	974	■ 61,7 Glotova
976	■ 63,1 Hiiu väst	977	■ 56,8 Neupokojeva
979	■ 69,1 Tagamõisa	980	■ 78,2 Suurkuiv
982	■ 111,4 Irbe norra angörin	983	■ 108,7 Bezimjanaja väst
985	■ 111,0 Bezimjanaja ost	986	■ 116,7 Irbe södra angörin
965	Finlands Lejon	<i>Fyren Suomen Leijona (Finlands Lejon)</i>	N 59 28,45
			O 20 48,82
499	■ 101,0 Fårö fyr	509	■ 94,3 Salvorev
511	■ 74,2 Kopparstenarna	516	■ 60,4 Ost Huvudskär
522	■ 36,8 Svenska Högarna	564	■ 33,9 Köpmansgrund
959	■ 16,2 Halder	964	■ 14,3 Bogskär
970	■ 53,7 Bengtskär	972	■ 14,8 Norra Östersjön
974	■ 47,7 Glotova	975	■ 50,2 Hiiu norr
977	■ 45,4 Neupokojeva	982	■ 105,2 Irbe norra angörin
984	■ 106,9 Vinkova väst	985	■ 107,3 Bezimjanaja ost
510	■ 84,0 Gotska Sandön	986	■ 111,2 Irbe södra angörin
520	■ 55,2 Almagrundet		
955	■ 27,8 Kökar		
966	■ 23,9 Finska Utö		
973	■ 64,1 Apollo		
976	■ 49,8 Hiiu väst		
983	■ 105,6 Bezimjanaja väst		
986	■ 111,2 Irbe södra angörin		
966	Finska Utö	<i>Linjen mellan BB-boj och SB-boj 2 M SSV fyren Finska Utö</i>	N 59 44,80
			O 21 20,70
955	■ 22,2 Kökar	959	■ 24,1 Halder
965	■ 23,9 Finlands Lejon	967	■ 6,7 Stenkläpparna
972	■ 32,0 Norra Östersjön	973	■ 56,5 Apollo
975	■ 48,6 Hiiu norr	976	■ 49,4 Hiiu väst
979	■ 70,9 Tagamõisa	980	■ 82,4 Suurkuiv
982	■ 118,4 Irbe norra angörin	983	■ 122,7 Bezimjanaja väst
985	■ 123,7 Bezimjanaja ost	986	■ 125,3 Irbe södra angörin
964	■ 33,6 Bogskär		
970	■ 37,5 Bengtskär		
974	■ 43,1 Glotova		
977	■ 52,3 Neupokojeva		
981	■ 86,7 Uuskuiv		
984	■ 122,5 Vinkova väst		
967	Stenkläpparna	<i>Farledslinjen ost BB-randmärke Stenkläpparna</i>	N 59 51,44
		Beträffande beteckningen randmärke - se teckenförklaring för finska sjökort	O 21 21,00
956	■ 5,8 Söderkobben	966	■ 6,7 Finska Utö
968	■ 18,1 Borstö		
972	Norra Östersjön	<i>ODAS boj 15 M sydost fyren Finlands lejon</i>	N 59 15,00
			O 21 00,00
499	■ 93,0 Fårö fyr	509	■ 87,0 Salvorev
511	■ 70,5 Kopparstenarna	515	■ 79,5 Borgsbredan
518	■ 69,5 Dämban	520	■ 58,5 Almagrundet
522	■ 44,0 Svenska Högarna	545	■ 65,5 Farfarsgrundet
563	■ 51,8 Utterkobben	955	■ 42,0 Kökar
965	■ 14,8 Finlands Lejon	966	■ 32,0 Finska Utö
974	■ 39,4 Glotova	975	■ 40,1 Hiiu norr
977	■ 31,8 Neupokojeva	978	■ 54,9 Söru angöring
980	■ 55,8 Suurkuiv	981	■ 59,0 Uuskuiv
983	■ 92,1 Bezimjanaja väst	984	■ 92,9 Vinkova väst
986	■ 96,9 Irbe södra angörin	985	■ 93,6 Bezimjanaja ost
510	■ 79,0 Gotska Sandön		
516	■ 60,5 Ost Huvudskär		
521	■ 61,0 Revengegrundet		
547	■ 58,0 Skurhatten		
964	■ 25,3 Bogskär		
970	■ 54,5 Bengtskär		
976	■ 39,1 Hiiu väst		
979	■ 45,6 Tagamõisa		
982	■ 90,7 Irbe norra angörin		

977	Neupokojeva	<i>Västboj Neupokojeva bank (Neupokojevi madal) ca 8 M nordväst om fyren Ristna, västra Dagö (Hiiumaa)</i>	N 58 54,30 O 21 47,00
464	■ 135,7 Gustaf Dalén	493	■ 123,0 Briterne
509	■ 90,1 Salvorev	510	■ 90,1 Gotska Sandön
512	■ 122,6 Landsorts ang	513	■ 112,0 Grän
518	■ 92,7 Dämban	520	■ 83,5 Almagrundet
522	■ 73,4 Svenska Högarna	530	■ 122,0 Landsorts Bredgrun
547	■ 85,8 Skurhatten	964	■ 56,8 Bogskär
966	■ 52,3 Finska Utö	970	■ 53,9 Bengtskär
972	■ 31,8 Norra Östersjön	974	■ 24,0 Glotova
976	■ 15,7 Hiiu väst	978	■ 23,2 Söru angöring
980	■ 31,6 Suurkuiv	499	■ 93,5 Fårö fyr
		511	■ 84,5 Koppastenarna
		516	■ 81,4 Ost Huvudskär
		521	■ 88,0 Revengegrundet
		531	■ 118,8 Skrapan
		965	■ 45,4 Finlands Lejon
		971	■ 65,0 Utterklint
		975	■ 18,5 Hiiu norr
		979	■ 19,7 Tagamõisa

979	Tagamõisa	<i>Nordboj ca 10 M nordväst om halvön Tagamõisa, Ösel (Saaremaa)</i>	N 58 34,80 O 21 41,34
464	■ 132,1 Gustaf Dalén	492	■ 120,8 Laus Holmar
494	■ 102,9 Skenalden Stg	496	■ 91,9 Fårö Södergrund
509	■ 78,8 Salvorev	510	■ 83,0 Gotska Sandön
513	■ 110,6 Grän	514	■ 104,5 Storskär
516	■ 81,6 Ost Huvudskär	520	■ 86,7 Almagrundet
522	■ 81,4 Svenska Högarna	530	■ 119,5 Landsorts Bredgrun
547	■ 91,5 Skurhatten	964	■ 69,1 Bogskär
972	■ 45,6 Norra Östersjön	977	■ 19,7 Neupokojeva
980	■ 11,9 Suurkuiv	983	■ 57,4 Bezimjanaja väst
		493	■ 108,0 Briterne
		499	■ 80,7 Fårö fyr
		511	■ 79,7 Koppastenarna
		515	■ 101,1 Borgsbredan
		521	■ 92,2 Revengegrundet
		531	■ 117,0 Skrapan
		966	■ 70,9 Finska Utö
		978	■ 23,3 Söru angöring

980	Suurkuiv	<i>Västboj Suurkuiv ca 5 M väst fyren Vilsandi, väst Ösel (Saaremaa)</i>	N 58 23,00 O 21 38,65
464	■ 131,7 Gustaf Dalén	492	■ 112,5 Laus Holmar
494	■ 96,2 Skenalden Stg	496	■ 85,4 Fårö Södergrund
509	■ 74,1 Salvorev	510	■ 80,5 Gotska Sandön
513	■ 113,0 Grän	514	■ 106,3 Storskär
516	■ 84,4 Ost Huvudskär	520	■ 91,1 Almagrundet
522	■ 88,3 Svenska Högarna	531	■ 118,0 Skrapan
964	■ 78,2 Bogskär	966	■ 82,4 Finska Utö
977	■ 31,6 Neupokojeva	979	■ 11,9 Tagamõisa
		493	■ 100,0 Briterne
		499	■ 74,9 Fårö fyr
		511	■ 79,5 Koppastenarna
		515	■ 103,1 Borgsbredan
		521	■ 97,0 Revengegrundet
		547	■ 97,0 Skurhatten
		972	■ 55,8 Norra Östersjön
		981	■ 6,0 Uuskuiv

981	Uuskuiv	<i>Västboj Uuskuiv ca 10 M sydväst fyren Vilsandi, väst Ösel (Saaremaa)</i>	N 58 18,36 O 21 31,47
464	■ 128,6 Gustaf Dalén	492	■ 106,8 Laus Holmar
494	■ 90,9 Skenalden Stg	496	■ 80,1 Fårö Södergrund
509	■ 69,5 Salvorev	510	■ 77,0 Gotska Sandön
513	■ 109,8 Grän	514	■ 104,4 Storskär
516	■ 83,1 Ost Huvudskär	520	■ 90,5 Almagrundet
522	■ 89,2 Svenska Högarna	547	■ 97,0 Skurhatten
966	■ 86,7 Finska Utö	972	■ 59,0 Norra Östersjön
982	■ 31,9 Irbe norra angörin	983	■ 40,4 Bezimjanaja väst
985	■ 39,7 Bezimjanaja ost	986	■ 38,6 Irbe södra angörin
		493	■ 94,3 Briterne
		499	■ 69,8 Fårö fyr
		511	■ 76,7 Koppastenarna
		515	■ 101,3 Borgsbredan
		521	■ 96,6 Revengegrundet
		964	■ 80,5 Bogskär
		980	■ 6,0 Suurkuiv
		984	■ 37,0 Vinkova väst

983	Bezimjanaja väst	<i>Västboj Bezimjanaja shoal west</i>	N 57 42,97
			O 20 54,91
490	■ 91,5 Faludden	491 ■ 84,0 Söderbritten	492 ■ 73,0 Laus Holmar
493	■ 62,3 Briterne	494 ■ 63,9 Skenalden Stg	496 ■ 55,5 Fårö Södergrund
499	■ 49,9 Fårö fyr	509 ■ 54,6 Salvorev	510 ■ 69,0 Gotska Sandön
511	■ 76,8 Kopparstenarna	512 ■ 112,3 Landsorts ang	516 ■ 91,8 Ost Huvudskär
520	■ 103,1 Almagrundet	522 ■ 109,8 Svenska Högarna	530 ■ 113,8 Landsorts Bredgrun
547	■ 112,7 Skurhatten	964 ■ 108,7 Bogskär	965 ■ 105,6 Finlands Lejon
966	■ 122,7 Finska Utö	972 ■ 92,1 Norra Östersjön	979 ■ 57,4 Tagamöisa
981	■ 40,4 Uuskuiv	982 ■ 25,1 Irbe norra angörin	984 ■ 10,7 Vinkova väst
985	■ 5,0 Bezimjanaja ost	986 ■ 20,6 Irbe södra angörin	987 ■ 22,0 Ventspils norr
988	■ 23,1 Ventspils syd	989 ■ 28,9 Somiteljana	

985	Bezimjanaja ost	<i>Ostboj Bezimjanaja shoal east</i>	N 57 41,49
			O 21 03,87
490	■ 95,1 Faludden	491 ■ 87,9 Söderbritten	492 ■ 77,1 Laus Holmar
499	■ 54,9 Fårö fyr	509 ■ 59,6 Salvorev	510 ■ 73,5 Gotska Sandön
511	■ 81,3 Kopparstenarna	516 ■ 95,9 Ost Huvudskär	520 ■ 106,9 Almagrundet
522	■ 113,0 Svenska Högarna	547 ■ 116,4 Skurhatten	964 ■ 111,0 Bogskär
965	■ 107,3 Finlands Lejon	966 ■ 123,7 Finska Utö	972 ■ 93,6 Norra Östersjön
981	■ 39,7 Uuskuiv	982 ■ 20,8 Irbe norra angörin	983 ■ 5,0 Bezimjanaja väst
984	■ 6,0 Vinkova väst	986 ■ 15,6 Irbe södra angörin	987 ■ 17,6 Ventspils norr
988	■ 18,9 Ventspils syd	989 ■ 25,5 Somiteljana	

Detta urval av punkter ändrades senast 2016-04-05.