



Svenska Kryssarklubben

Punkt- och distanstabell för 24-timmars

Utgåva 2016 vår

Punkt- och distanstabellen är kretsens urval från Svenska Kryssarklubbens gemensamma databas för 24-timmarsseglingarna. Databasen innehåller 1044 punkter och 9150 sträckor i Skagerack, Kattegatt, Östersjön, Bottenhavet, Bottenviken, Väneren och Mälaren.

I tabellen anges för varje rundningspunkt: dess nummer, namn, en beskrivande definition och ungefärlig position. Latitud och longitud anges enligt WGS-84.

Syftet med positionsangivelserna är att göra det lättare att hitta punkterna på sjökortet. Vid konflikt mellan definition och position är det definitionen som gäller. För varje punkt anges även de punkter som det är tillåtet att segla till, samt avståndet dit.

Punkterna är inmätta från sjökort och positionerna kan därför innehålla flera typer av fel. Svenska Kryssarklubben och arrangörerna av 24-timmarsseglingarna tar inte något ansvar för att positionerna är korrekta eller för konsekvenserna om de är fel.

Innehåller punkter inom 30 M från startpunkt 533_Måsknuv



Viktig information om Punkt- och Distanstabellen våren 2016.

Punkt- och distanstabellen för Stockholm är ett urval punkter och sträckor ur Svenska Kryssarklubbens riksgemensamma punktdataas.

Hela tabellen för Stockholm omfattar vattnen från Kristianopel i söder och väster till Härnösand i norr och Apollo bank (Estland) i öster. **Kontrollera** alltid att du har aktuell upplaga av punkt- och distanstabell med under seglingen.

På webbsidan för varje segling på <http://www.24-timmars.nu/Stockholm> finns:

- Senaste versionen av **Punkt- och Distanstabellen**. Du kan ladda ner **en tabell som omfattar punkter med en lagom distans från din startpunkt**. Färre papper och bättre överblick.
- **Punktkort**. En serie punktkort finns för utskrift i A4 format. För Stockholms innerskärgård finns ett punktkort i större skala än övriga kort.
- Ett **ändringsdokument** med alla punkter och sträckor som ändrats sedan förra året.
- Punkterna i elektroniskt format till din navigator eller plotter.

Havssträckor (Riksreglerna 2.4) är i tabellen markerade med ■. För dessa gäller tilläggskrav på båt, besättning och utrustning.

Inför våren 2016 har följande förändringar införts i tabellen

- Ny punkt 957 Bogskär NO. Punkten har införts för att undvika passage genom trafiksepareringen vid segling från 964 Bogskär till 959 Halder respektive till 955 Kökar. I anslutning till detta har sträckor tagits bort och tillkommit.
- Punkt 526 Vitsgarncsund har fått ny definition och punkt 511 Kopparstenarna har fått positionen justerad så den överensstämmer mer exakt med lysbojens.
- Ett tiotal distanser som stryker nära en mellanliggande punkt har tagits bort liksom ett par distanser som korsade trafiksepareringen. Några distanser har tillkommit.

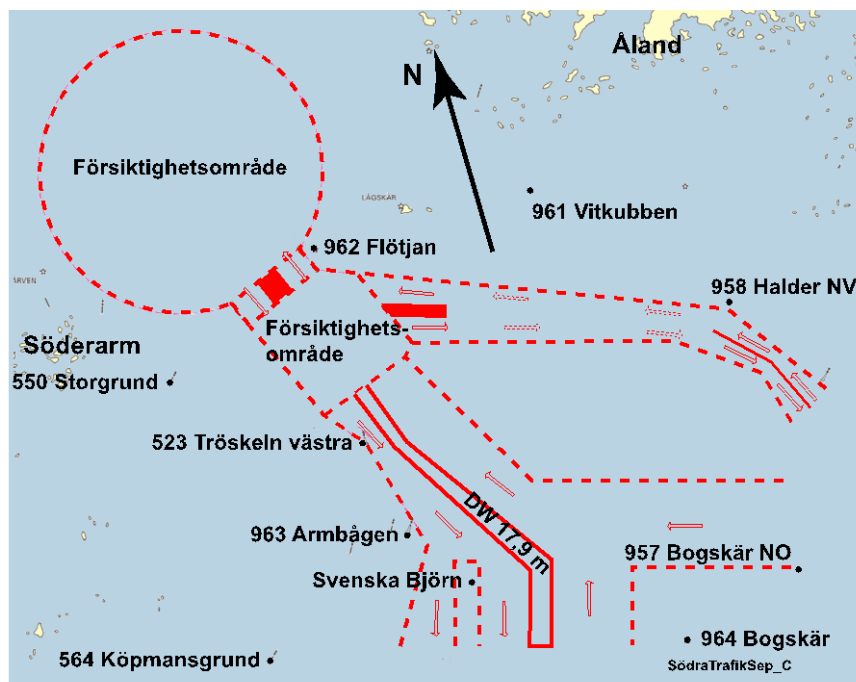
Till seglingssäsongen 2011

gjordes flera ändringar för att undvika olämpliga passager av trafiksepareringssystemen som infördes 2010 i norra och södra Ålands Hav. Flera sträckor i anslutning till trafiksepareringssystemen ändrades eller togs bort helt. Punkter tillkom eller flyttades. Försäkra dig om att du har aktuella sjökort och vet vad som gäller vid passage, se Ufs A och Ufs notis 6006.

I korthet gäller att segelfartyg skall hålla undan från fartyg som följer trafikled och undvika att korsa trafiksepareringen. Är det nödvändigt skall det ske vinkelrätt mot trafikleden.

Alla synpunkter på tabellen och punktkortet, liksom iakttagelser av eventuella felaktigheter i angivna avstånd och positioner tas tacksamt emot av Christer Forsgren, christer@24-timmars.nu.

Svenska Kryssarklubben Stockholmskrets
24-timmarskommittén



447	Marieskär	<i>Farledslinjen nordost kumlet Marieskär i Örsbaken</i>				N 58 40,44
						O 17 12,03
443	9,2 Lilla Alen	445	4,5 Klasgrunden	446	2,9 Oxelösund	
448	1,8 Ledskär	463	4,9 Kopparnageln	465	5,2 Lillhammarsgrund	
466	8,1 Hartsön					
448	Ledskär	<i>Babordspricken (5,3 m) sydost fyren Ledskär i Örsbaken</i>				N 58 42,08
						O 17 13,42
446	4,3 Oxelösund	447	1,8 Marieskär	449	3,6 Espskärsklubb	
463	6,5 Kopparnageln	465	4,9 Lillhammarsgrund	466	7,6 Hartsön	
449	Epskärsklubb	<i>Farledslinjen sydost fyren Espskärsklubb</i>				N 58 43,25
						O 17 18,97
448	3,6 Ledskär	450	3,7 Håldämman	465	3,7 Lillhammarsgrund	
466	4,7 Hartsön	468	7,9 Köpman			
450	Håldämman	<i>Linjen fyren Bergö --- kumlet Håldämman 1,5 M sydost Studsvik</i>				N 58 45,10
						O 17 24,82
449	3,7 Espskärsklubb	451	2,2 Tvären	452	2,9 Herrsäten	
465	5,7 Lillhammarsgrund	466	2,8 Hartsön			
451	Tvären	<i>Ön Hackskär i norra delen av Tvären i bäring 180°</i>				N 58 47,18
						O 17 23,80
450	2,2 Håldämman	452	3,6 Herrsäten	466	5,2 Hartsön	
452	Herrsäten	<i>Farledslinjen norr fyren Herrsäten (ost fyren Sävösund)</i>				N 58 46,03
						O 17 30,09
450	2,9 Håldämman	451	3,6 Tvären	453	6,5 Hållsviken	
454	4,4 Persö	455	6,3 Asenskallen	458	8,5 Svarthäll	
459	8,0 Trosa	467	3,6 Lacka-Trutbåde			
453	Hållsviken	<i>Linjen ön Rövargr --- SB-pricken (1,7 m) i Hållsviken</i>				N 58 51,38
						O 17 30,22
452	6,5 Herrsäten	454	5,0 Persö	458	6,6 Svarthäll	
467	8,3 Lacka-Trutbåde					
454	Persö	<i>SB-pricken (5,2 m) nordost Persö</i>				N 58 47,73
						O 17 36,75
452	4,4 Herrsäten	453	5,0 Hållsviken	455	2,7 Asenskallen	
458	6,1 Svarthäll	459	5,1 Trosa	467	4,1 Lacka-Trutbåde	
455	Asenskallen	<i>Farledslinjen norr fyren Asenskallen</i>				N 58 47,16
						O 17 41,90
452	6,3 Herrsäten	454	2,7 Persö	456	2,3 Rökogrundet	
457	2,9 Käringhällan	458	5,3 Svarthäll	467	4,8 Lacka-Trutbåde	
469 ■	9,1 Gäddan	530	6,4 Landsorts Bredgrun			
456	Rökogrundet	<i>Linjen fyren Rökogrundet --- N-pricken (6,2m) (sydväst Torö)</i>				N 58 47,05
						O 17 46,42
455	2,3 Asenskallen	457	3,5 Käringhällan	459	7,9 Trosa	
467	6,6 Lacka-Trutbåde	469 ■	9,7 Gäddan	512 ■	7,2 Landsorts ang	
529	2,6 Grisskär	530	4,5 Landsorts Bredgrun	531	6,2 Skrapan	
532	6,5 Lökviks norra häll					

457	Käringhällan	<i>Linjen BB-pricken (6,2 m) --- fyren Käringhällan (sydost Fifång)</i>				N 58 49,82 O 17 43,39
455	2,9 Asenskallen	456	3,5 Rökogrundet	458	3,4 Svarthäll	
459	4,9 Trosa	460	4,6 Stenskar			
458	* Svarthäll	<i>Linjen fyren Svarthäll --- den sydligaste av öarna Doftskärshällan</i>				N 58 51,94 O 17 40,00
452	8,5 Herrsäten	453	6,6 Hållsviken	454	6,1 Persö	
455	5,3 Asenskallen	457	3,4 Käringhällan	459	2,3 Trosa	
460	2,9 Stenskar					
459	Trosa	<i>Linjen ön Notstickshällan --- ön Svarthäll 2,5 M sydost Trosa</i>				N 58 52,22 O 17 35,54
452	8,0 Herrsäten	454	5,1 Persö	456	7,9 Rökogrundet	
457	4,9 Käringhällan	458	2,3 Svarthäll			
460	Stenskar	<i>Linjen fyren Stenskar --- St Arkholmens södra udde (sydost Mörkö)</i>				N 58 54,36 O 17 42,91
457	4,6 Käringhällan	458	2,9 Svarthäll	461	3,5 Regarn	
461	Regarn	<i>Farledslinjen tvärs fyren Regarn ost Mörkö i Södertäljeviken</i>				N 58 57,86 O 17 43,29
460	3,5 Stenskar					
462	Ursulas Grund	<i>O-pricken Ursulas grund (6 m) 4,2 M syd fyren Hävringe</i>				N 58 31,90 O 17 19,87
413	■ 15,1 Sänkbåden	418	■ 8,9 N Fällbådan	421	■ 5,1 Arköbådan	
443	■ 9,3 Lilla Alen	445	■ 9,5 Klasgrunden	463	■ 4,8 Kopparnageln	
464	■ 5,7 Gustaf Dalén	465	■ 7,9 Lillhammarsgrund			
463	Kopparnageln	<i>Fyren Kopparnageln</i>				N 58 36,46 O 17 17,34
416	13,1 Arkö	418	13,0 N Fällbådan	421	■ 8,7 Arköbådan	
443	8,4 Lilla Alen	445	6,1 Klasgrunden	446	6,0 Oxelösund	
447	4,9 Marieskar	448	6,5 Ledskar	462	■ 4,8 Ursulas Grund	
464	■ 5,7 Gustaf Dalén	465	3,9 Lillhammarsgrund	468	6,8 Köpman	
464	Gustaf Dalén	<i>Fyren Gustaf Dalén</i>				N 58 35,65 O 17 28,01
367	■ 67,6 Ölands norra grund	372	■ 62,8 Knolls Grund	384	■ 57,4 Kungsgrundet	
413	■ 20,1 Sänkbåden	415	■ 16,1 Klacksten	418	■ 14,6 N Fällbådan	
462	■ 5,7 Ursulas Grund	463	■ 5,7 Kopparnageln	465	■ 5,4 Lillhammarsgrund	
466	■ 6,9 Hartsön	468	■ 2,8 Köpman	469	■ 6,0 Gäddan	
502	■ 79,8 St Karlsö	505	■ 63,1 Visby	507	■ 56,7 Hallshuk	
508	■ 63,4 Svingrund	509	■ 67,2 Salvorev	510	■ 54,6 Gotska Sandön	
511	■ 52,4 Kopparstenarna	512	■ 13,4 Landsorts ang	530	■ 15,2 Landsorts Bredgrun	
977	■ 135,7 Neupokojeva	979	■ 132,1 Tagamöisa	980	■ 131,7 Suurkuiv	
981	■ 128,6 Uuskuiv	982	■ 142,2 Irbe norra angörin			
465	Lillhammarsgrund	<i>Linjen SB-lysbojen Omgången Norra --- BB-lysbojen Omgången</i>				N 58 39,76 O 17 21,33
447	5,2 Marieskar	448	4,9 Ledskar	449	3,7 Espskärsklubb	
450	5,7 Håldämman	462	■ 7,9 Ursulas Grund	463	3,9 Kopparnageln	
464	■ 5,4 Gustaf Dalén	466	4,2 Hartsön	468	4,7 Köpman	

466	Hartsön	<i>Linjen SB-pricken (4,5 m) --- BB-pricken (5,8 m) väst</i>				N 58 42,53
		<i>Hartsön</i>				O 17 27,01
447	8,1 Marieskär	448	7,6 Ledskär	449	4,7 Espskärsklubb	
450	2,8 Håldämman	451	5,2 Tvären	464 ■	6,9 Gustaf Dalén	
465	4,2 Lillhammarsgrund	467	8,0 Lacka-Trutbåde	468	4,5 Köpman	
467	Lacka-Trutbåde	<i>Lacka-Trutbåde kummel i bäring 90 grader på ett avstånd av 0,2 M</i>				N 58 43,75
						O 17 35,45
452	3,6 Herrsäten	453	8,3 Hållsviken	454	4,1 Persö	
455	4,8 Asenskallen	456	6,6 RökogrunDET	466	8,0 Hartsön	
469 ■	5,6 Gäddan	512 ■	9,3 Landsorts ang	530	8,8 Landsorts Bredgrun	
468	Köpman	<i>S-pricken Köpman 3 M NNV fyren Gustaf Dalén</i>				N 58 38,28
						O 17 29,88
449	7,9 Espskärsklubb	463	6,8 Kopparnageln	464 ■	2,8 Gustaf Dalén	
465	4,7 Lillhammarsgrund	466	4,5 Hartsön	469 ■	4,3 Gäddan	
469	Gäddan	<i>S-pricken Gäddan (14 m) 6 M ONO fyren Gustaf Dalén</i>				N 58 38,40
						O 17 38,14
455 ■	9,1 Asenskallen	456 ■	9,7 RökogrunDET	464 ■	6,0 Gustaf Dalén	
467 ■	5,6 Lacka-Trutbåde	468 ■	4,3 Köpman	510 ■	50,2 Gotska Sandön	
511 ■	47,2 Kopparstenarna	512 ■	7,5 Landsorts ang	516 ■	50,8 Ost Huvudskär	
529 ■	10,7 Grisskär	530 ■	9,3 Landsorts Bredgrun			
512	Landsorts ang	<i>O-lysbojen Landsort angöring 3,4 M syd fyren Landsorts BredgrunDET</i>				N 58 40,43
						O 17 52,02
367 ■	75,2 Ölands norra grund	372 ■	69,1 Knolls Grund	384 ■	67,0 KungsgrunDET	
393 ■	60,7 Storkläpp	413 ■	31,4 Sänkbåden	415 ■	28,5 Klacksten	
418 ■	27,8 N Fällbådan	456 ■	7,2 RökogrunDET	464 ■	13,4 Gustaf Dalén	
467 ■	9,3 Lacka-Trutbåde	469 ■	7,5 Gäddan	502 ■	83,5 St Karlsö	
504 ■	71,7 Gnisvårdsgrund	505 ■	64,0 Visby	506 ■	54,1 Stenkyrkehuk	
507 ■	52,8 Hallshuk	508 ■	58,0 Svingrund	509 ■	58,7 Salvorev	
510 ■	44,6 Gotska Sandön	511 ■	40,6 Kopparstenarna	513 ■	15,1 Grän	
514 ■	21,9 Storskär	515 ■	25,4 Borgsbredan	516 ■	43,3 Ost Huvudskär	
530 ■	3,4 Landsorts Bredgrun	531 ■	7,6 Skrapan	974 ■	140,4 Glotova	
975 ■	138,7 Hiiu norr	976 ■	136,6 Hiiu väst	977 ■	122,6 Neupokojeva	
978 ■	141,6 Söru angöring	983 ■	112,3 Bezimjanaja väst			
513	Grän	<i>En punkt 0,2 M nordväst Västerskär (Grän, ost Nåttarö).</i>				N 58 51,64
						O 18 10,90
367 ■	89,2 Ölands norra grund	372 ■	82,2 Knolls Grund	384 ■	81,3 KungsgrunDET	
502 ■	94,7 St Karlsö	505 ■	73,9 Visby	506 ■	62,4 Stenkyrkehuk	
507 ■	58,5 Hallshuk	508 ■	61,8 Svingrund	509 ■	58,9 Salvorev	
510 ■	42,2 Gotska Sandön	511 ■	34,2 Kopparstenarna	512 ■	15,1 Landsorts ang	
514	7,4 Storskär	516 ■	30,8 Ost Huvudskär	531	8,0 Skrapan	
532	7,8 Lökviks norra häll	533	5,6 Måsknuv	534	7,2 Ö Röko	
535	5,9 Rånögrund	541	11,0 Långbåling	977 ■	112,0 Neupokojeva	
978 ■	132,0 Söru angöring	979 ■	110,6 Tagamöisa	980 ■	113,0 Suurkuiv	
981 ■	109,8 Uuskuiv					

514	Storskär	<i>Ön Storskär (ost Utö).</i>	N 58 54,80
			O 18 23,90
512	■ 21,9	Landsorts ang	513 7,4 Grän
517	11,1	Norsten	530 19,6 Landsorts Bredgrun
535	11,5	Rånögrund	536 8,2 Mysingeholm
541	5,2	Långbäling	978 ■ 125,3 Söru angöring
980	■ 106,3	Suurkuiv	981 ■ 104,4 Uuskuiv
515	Borgsbredan	<i>O-pricken Borgsbredan (sydväst Huvudskär).</i>	N 58 55,80
			O 18 30,90
367	■ 97,1	Ölands norra grund	384 ■ 90,4 Kungsgrundet
502	■ 100,1	St Karlsö	505 ■ 78,4 Visby
507	■ 60,3	Hallshuk	508 ■ 62,5 Svingrund
511	■ 28,4	Kopparstenarna	512 ■ 25,4 Landsorts ang
516	■ 20,0	Ost Huvudskär	517 8,4 Norsten
535	12,6	Rånögrund	536 9,8 Mysingeholm
541	5,6	Långbäling	542 12,7 Aspskär
972	■ 79,5	Norra Östersjön	978 ■ 121,8 Söru angöring
980	■ 103,1	Suurkuiv	981 ■ 101,3 Uuskuiv
517	Norsten	<i>Linjen ön Norsten --- Sävlingarna.</i>	N 59 02,64
			O 18 39,01
514	11,1	Storskär	515 8,4 Borgsbredan
519	11,0	Södergrund	538 10,9 Dalarö Skans
542	4,8	Aspskär	543 9,2 Högskeppsskär
518	Dämban	<i>O-pricken (6,3 m) Dämban (ost Norsten).</i>	N 59 02,27
			O 18 47,93
367	■ 107,0	Ölands norra grund	384 ■ 100,8 Kungsgrundet
505	■ 86,1	Visby	506 ■ 73,5 Stenkyrkehuk
508	■ 66,8	Svingrund	510 ■ 41,5 Gotska Sandön
515	10,9	Borgsbredan	516 ■ 12,8 Ost Huvudskär
519	7,8	Södergrund	520 ■ 12,4 Almagrundet
542	7,2	Aspskär	543 7,8 Högskeppsskär
974	■ 107,8	Glotova	975 ■ 107,0 Hiiu norr
977	■ 92,7	Neupokojeva	978 ■ 113,9 Söru angöring
524	Själhäll	<i>Ön Själhäll (0,4 M syd St Skramsö)</i>	N 58 57,22
			O 18 02,54
525	4,0	Strandholmen	526 7,0 Vitsgarnssund
532	8,5	Lökviks norra häll	533 6,0 Måsknuv
535	3,6	Rånögrund	527 9,5 Norra Hårsfjärden
			534 2,9 Ö Röko
525	Strandholmen	<i>Ön Strandholmen (norra Ådfjärden)</i>	N 59 01,08
			O 18 03,08
524	4,0	Själhäll	526 3,9 Vitsgarnssund
			527 6,2 Norra Hårsfjärden
526	Vitsgarnssund	<i>Kraftkabeln i västra sundet mellan Visgarn och Björnholmen</i>	N 59 02,43
			O 18 09,73
524	7,0	Själhäll	525 3,9 Strandholmen
536	3,8	Mysingeholm	537 4,9 St Rotholmen
			541 8,0 Långbäling

527	Norra Hårsfjärden	<i>Ön Rönnskär (väst Gålö)</i>	N 59 04,85
			O 18 12,26
524	9,5 Själhäll	525 6,2 Strandholmen	526 3,6 Vitsgarnssund
536	5,2 Mysingeholm	537 4,8 St Rotholmen	541 8,9 Långbäling
529	Grisskär	<i>Linjen SB-pricken (3,7 m) --- BB-pricken (2,8 m) 0,1 M syd fyren Grisskär.</i>	N 58 46,70
			O 17 50,94
456	2,6 Rökogrundet	469 ■ 10,7 Gäddan	530 3,1 Landsorts Bredgrun
531	4,0 Skrapan	532 4,5 Lökviks norra häll	
530	Landsorts Bredgrund	<i>Fyren Landsorts Bredgrund</i>	N 58 43,86
			O 17 52,47
413 ■	34,0 Sänkbåden	418 ■ 29,7 N Fällbådan	455 6,4 Asenskallen
456	4,5 Rökogrundet	464 ■ 15,2 Gustaf Dalén	467 8,8 Lacka-Trutbåde
469 ■	9,3 Gäddan	507 ■ 55,3 Hallshuk	510 ■ 45,5 Gotska Sandön
511 ■	40,5 Kopparstenarna	512 ■ 3,4 Landsorts ang	514 19,6 Storskär
516 ■	41,9 Ost Huvudskär	520 ■ 46,5 Almagrundet	529 3,1 Grisskär
531	4,6 Skrapan	532 6,0 Lökviks norra häll	977 ■ 122,0 Neupokojeva
978 ■	141,3 Söru angöring	979 ■ 119,5 Tagamöisa	983 ■ 113,8 Bezimjanaja väst
984 ■	123,1 Vinkova väst		
531	Skrapan	<i>Farledslinjen VNV fyren Skrapan</i>	N 58 47,44
			O 17 57,82
456	6,2 Rökogrundet	508 ■ 61,5 Svingrund	509 ■ 61,2 Salvorev
510 ■	44,9 Gotska Sandön	511 ■ 38,8 Kopparstenarna	512 ■ 7,6 Landsorts ang
513	8,0 Grän	516 ■ 38,3 Ost Huvudskär	529 4,0 Grisskär
530	4,6 Landsorts Bredgrun	532 2,1 Lökviks norra häll	533 4,3 Måsknuv
977 ■	118,8 Neupokojeva	978 ■ 138,5 Söru angöring	979 ■ 117,0 Tagamöisa
980 ■	118,0 Suurkuiv	982 ■ 132,2 Irbe norra angörin	
532	Lökviks norra häll	<i>Ön Lökviks norra häll (ost Järflotta).</i>	N 58 49,39
			O 17 56,76
456	6,5 Rökogrundet	513 7,8 Grän	524 8,5 Själhäll
529	4,5 Grisskär	530 6,0 Landsorts Bredgrun	531 2,1 Skrapan
533	2,9 Måsknuv		
533	* Måsknuv	<i>Linjen fyren Måsknuv --- BB-pricken Gårdgrund.</i>	N 58 51,42
			O 18 00,42
510 ■	46,2 Gotska Sandön	511 ■ 39,0 Kopparstenarna	513 5,6 Grän
524	6,0 Själhäll	531 4,3 Skrapan	532 2,9 Lökviks norra häll
534	3,8 Ö Röko		
534	Ö Röko	<i>Farledslinjen nordväst fyren Ö Röko</i>	N 58 54,56
			O 18 04,62
513	7,2 Grän	514 10,3 Storskär	524 2,9 Själhäll
533	3,8 Måsknuv	535 3,3 Rånögrund	
535	Rånögrund	<i>Farledslinjen nordväst SB-pricken vid Rånögrund.</i>	N 58 56,92
			O 18 09,21
513	5,9 Grän	514 11,5 Storskär	515 12,6 Borgsbredan
524	3,6 Själhäll	534 3,3 Ö Röko	536 4,7 Mysingeholm
541	8,4 Långbäling		

536	Mysingeholm	<i>Linjen fyren Mysingeholm --- fyren Söderhäll</i>				N 59 00,44
					O 18 15,14	
514	8,2 Storskär	515	9,8 Borgsbredan	526	3,8 Vitsgarnssund	
527	5,2 Norra Hårsfjärden	535	4,7 Rånögrund	537	4,1 St Rotholmen	
541	4,7 Långbäling					
537	* St Rotholmen	<i>Linjen St Rotholmens södra udde --- fyren Långgarn</i>				N 59 04,26
					O 18 18,22	
514	10,4 Storskär	526	4,9 Vitsgarnssund	527	4,8 Norra Hårsfjärden	
536	4,1 Mysingeholm	538	3,6 Dalarö Skans	541	6,1 Långbäling	
542	11,0 Aspskär	551	9,4 Fjärdhällan			
538	Dalarö Skans	<i>Linjen fyren Dalarö Skans --- SB-boj väst Skracken</i>				N 59 06,59
					O 18 23,23	
517	10,9 Norsten	537	3,6 St Rotholmen	539	7,8 Finnklippan	
541	8,8 Långbäling	542	7,6 Aspskär	543	13,7 Högskeppsskär	
551	5,9 Fjärdhällan	552	8,2 Grönö			
539	Finnklippan	<i>Ön Finnklippan mellan Gränöfjärden och Erstaviken.</i>				N 59 12,31
					O 18 24,60	
538	7,8 Dalarö Skans	540	4,0 Rönnskär	551	5,5 Fjärdhällan	
552	4,9 Grönö					
540	* Rönnskär	<i>Linjen Rönnskärs östra udde --- Bergvikens mynning.</i>				N 59 16,10
					O 18 23,26	
515	21,6 Borgsbredan	539	4,0 Finnklippan	551	8,6 Fjärdhällan	
552	7,0 Grönö					
541	Långbäling	<i>Linjen ön Österbådan (0,1 M syd Enskär) --- nordöstra udden på ön Gålkobb 0,2 M sydväst därom</i>				N 58 59,96
					O 18 24,17	
513	11,0 Grän	514	5,2 Storskär	515	5,6 Borgsbredan	
517	8,4 Norsten	518	12,7 Dämban	526	8,0 Vitsgarnssund	
527	8,9 Norra Hårsfjärden	535	8,4 Rånögrund	536	4,7 Mysingeholm	
537	6,1 St Rotholmen	538	8,8 Dalarö Skans	542	9,8 Aspskär	
551	10,7 Fjärdhällan					
542	Aspskär	<i>Linjen Aspskärs norra udde --- Kobbarna VNV Aspskär (norr Villinge).</i>				N 59 06,90
					O 18 37,18	
515	12,7 Borgsbredan	517	4,8 Norsten	518	7,2 Dämban	
519	10,9 Södergrund	537	11,0 St Rotholmen	538	7,6 Dalarö Skans	
541	9,8 Långbäling	543	7,5 Högskeppsskär	544	6,9 Boskapsön	
551	3,3 Fjärdhällan	552	6,0 Grönö	553	10,7 Norrviken	
554	7,9 Malma					
551	Fjärdhällan	<i>Fyren Fjärdhällan (Jungfrufjärden).</i>				N 59 09,32
					O 18 33,30	
515	13,8 Borgsbredan	537	9,4 St Rotholmen	538	5,9 Dalarö Skans	
539	5,5 Finnklippan	540	8,6 Rönnskär	541	10,7 Långbäling	
542	3,3 Aspskär	543	8,1 Högskeppsskär	544	7,5 Boskapsön	
545	13,6 Farfarsgrundet	552	3,2 Grönö	553	8,9 Norrviken	
554	5,8 Malma					

552	* Grönö		<i>Linjen fyren Grönö --- SB-pricken Grönöknallen</i>			N 59 12,40
						O 18 34,04
521	14,6	Revengegrundet	538	8,2	Dalarö Skans	539 4,9 Finnklippan
540	7,0	Rönnskär	542	6,0	Aspskär	543 9,2 Högskeppsskär
544	6,4	Boskapsön	545	12,1	Farfarsgrundet	551 3,2 Fjärdhällan
553	6,3	Norrviken	554	3,1	Malma	

Detta urval av punkter ändrades senast 2016-04-05.