



Svenska Kryssarklubben

Punkt- och distanstabell för 24-timmars

Utgåva 2016 vår

Punkt- och distanstabellen är kretsens urval från Svenska Kryssarklubbens gemensamma databas för 24-timmarsseglingarna. Databasen innehåller 1044 punkter och 9150 sträckor i Skagerack, Kattegatt, Östersjön, Bottenhavet, Bottenviken, Väneren och Mälaren.

I tabellen anges för varje rundningspunkt: dess nummer, namn, en beskrivande definition och ungefärlig position. Latitud och longitud anges enligt WGS-84.

Syftet med positionsangivelserna är att göra det lättare att hitta punkterna på sjökortet. Vid konflikt mellan definition och position är det definitionen som gäller. För varje punkt anges även de punkter som det är tillåtet att segla till, samt avståndet dit.

Punkterna är inmätta från sjökort och positionerna kan därför innehålla flera typer av fel. Svenska Kryssarklubben och arrangörerna av 24-timmarsseglingarna tar inte något ansvar för att positionerna är korrekta eller för konsekvenserna om de är fel.

Innehåller punkter inom 60 M från startpunkt 533_Måsknuv



Viktig information om Punkt- och Distanstabellen våren 2016.

Punkt- och distanstabellen för Stockholm är ett urval punkter och sträckor ur Svenska Kryssarklubbens riksgemensamma punktdataas.

Hela tabellen för Stockholm omfattar vattnen från Kristianopel i söder och väster till Härnösand i norr och Apollo bank (Estland) i öster. **Kontrollera** alltid att du har aktuell upplaga av punkt- och distanstabell med under seglingen.

På webbsidan för varje segling på <http://www.24-timmars.nu/Stockholm> finns:

- Senaste versionen av **Punkt- och Distanstabellen**. Du kan ladda ner **en tabell som omfattar punkter med en lagom distans från din startpunkt**. Färre papper och bättre överblick.
- **Punktkort**. En serie punktkort finns för utskrift i A4 format. För Stockholms innerskärgård finns ett punktkort i större skala än övriga kort.
- Ett **ändringsdokument** med alla punkter och sträckor som ändrats sedan förra året.
- Punkterna i elektroniskt format till din navigator eller plotter.

Havssträckor (Riksreglerna 2.4) är i tabellen markerade med ■. För dessa gäller tilläggskrav på båt, besättning och utrustning.

Inför våren 2016 har följande förändringar införts i tabellen

- Ny punkt 957 Bogskär NO. Punkten har införts för att undvika passage genom trafiksepareringen vid segling från 964 Bogskär till 959 Halder respektive till 955 Kökar. I anslutning till detta har sträckor tagits bort och tillkommit.
- Punkt 526 Vitsgarncsund har fått ny definition och punkt 511 Kopparstenarna har fått positionen justerad så den överensstämmer mer exakt med lysbojens.
- Ett tiotal distanser som stryker nära en mellanliggande punkt har tagits bort liksom ett par distanser som korsade trafiksepareringen. Några distanser har tillkommit.

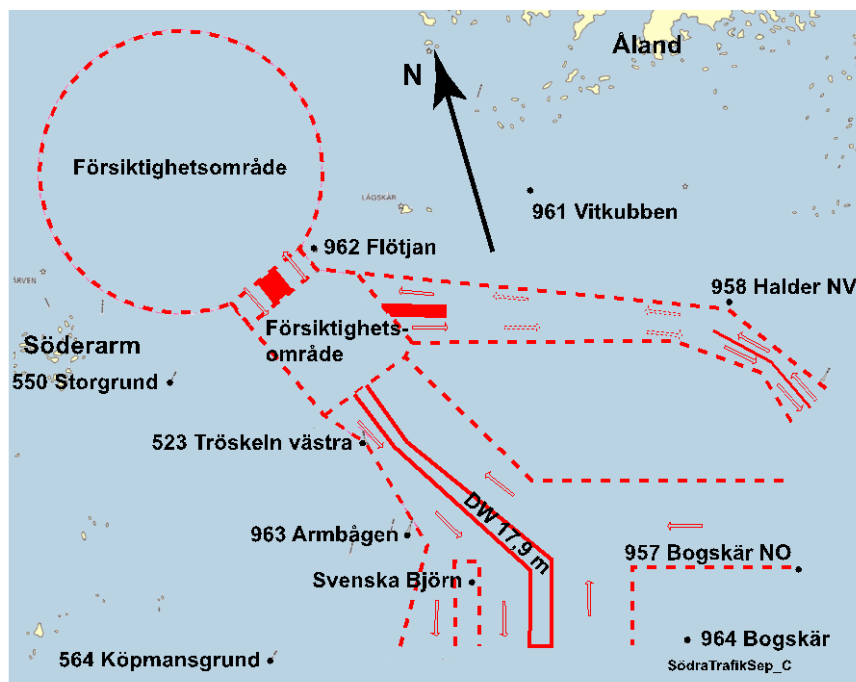
Till seglingssäsongen 2011

gjordes flera ändringar för att undvika olämpliga passager av trafiksepareringssystemen som infördes 2010 i norra och södra Ålands Hav. Flera sträckor i anslutning till trafiksepareringssystemen ändrades eller togs bort helt. Punkter tillkom eller flyttades. Försäkra dig om att du har aktuella sjökort och vet vad som gäller vid passage, se Ufs A och Ufs notis 6006.

I korthet gäller att segelfartyg skall hålla undan från fartyg som följer trafikled och undvika att korsa trafiksepareringen. Är det nödvändigt skall det ske vinkelrätt mot trafikleden.

Alla synpunkter på tabellen och punktkortet, liksom iakttagelser av eventuella felaktigheter i angivna avstånd och positioner tas tacksamt emot av Christer Forsgren, christer@24-timmars.nu.

Svenska Kryssarklubben Stockholmskrets
24-timmarskommittén



403	Lilla Ålö	<i>0,2 M sydost Lilla Ålö's södra udde</i>				N 58 06,23
						O 16 46,70
402	6,5 Torrö Stickskär	404	2,9 Ljusklabb	406	4,0 Hägerökarten	
408	6,4 Sandö	419	6,9 Fyrudden	422	2,9 Grytögrund	
404	Ljusklabb	<i>Östra farledslinjen ost fyren Ljusklabb</i>				N 58 05,00
						O 16 51,32
401	5,1 Skallen	402	4,8 Torrö Stickskär	403	2,9 Lilla Ålö	
406	3,3 Hägerökarten	407	5,3 Häradsskär	419	7,2 Fyrudden	
406	Hägerökarten	<i>Farledslinjen sydväst fyren Hägerökarten</i>				N 58 07,51
						O 16 53,82
401	7,2 Skallen	403	4,0 Lilla Ålö	404	3,3 Ljusklabb	
407	2,4 Häradsskär	408	2,9 Sandö	419	4,3 Fyrudden	
407	Häradsskär	<i>S-prick Kuggskärsgunden (0,8 M sydväst fyren Häradsskär)</i>				N 58 08,14
						O 16 58,20
367	■ 39,8 Ölands norra grund	372	■ 38,7 Knolls Grund	384	■ 27,2 Kungsgrundet	
393	19,2 Storkläpp	401	8,1 Skallen	402	9,5 Torrö Stickskär	
404	5,3 Ljusklabb	406	2,4 Hägerökarten	408	2,7 Sandö	
409	5,7 Sörbåden	411	■ 8,7 Vikasgrunden	419	4,8 Fyrudden	
502	■ 59,6 St Karlsö	505	■ 51,2 Visby	507	■ 57,9 Hallshuk	
509	■ 76,2 Salvorev	510	■ 70,4 Gotska Sandön	511	■ 73,6 Kopparstenarna	
408	Sandö	<i>Farledslinjen sydväst fyren Sandö</i>				N 58 10,17
						O 16 55,13
403	6,4 Lilla Ålö	406	2,9 Hägerökarten	407	2,7 Häradsskär	
409	5,7 Sörbåden	410	6,4 Håskö	419	2,5 Fyrudden	
423	5,8 Getteröströmmen					
409	Sörbåden	<i>Sörbåden (3 M sydost Harstena)</i>				N 58 12,67
						O 17 03,70
401	13,3 Skallen	407	5,7 Häradsskär	408	5,7 Sandö	
410	6,5 Håskö	411	■ 3,9 Vikasgrunden	413	■ 6,4 Sänkbåden	
419	6,5 Fyrudden	423	8,4 Getteröströmmen	427	4,6 Stora Utterklubben	
429	7,3 Bärsankan					
410	Håskö	<i>Farledslinjen väst SB-prick norr Håskö</i>				N 58 16,26
						O 16 55,21
408	6,4 Sandö	409	6,5 Sörbåden	412	3,0 Enskär	
419	5,1 Fyrudden	425	4,3 Finnfjärden	427	3,2 Stora Utterklubben	
429	5,7 Bärsankan	431	4,2 Olsösundet			
411	Vikasgrunden	<i>O-prick 4,9 M SSO fyren Sandsänkan</i>				N 58 13,76
						O 17 10,62
367	■ 45,0 Ölands norra grund	372	■ 41,9 Knolls Grund	384	■ 33,8 Kungsgrundet	
401	■ 15,8 Skallen	407	■ 8,7 Häradsskär	409	■ 3,9 Sörbåden	
413	■ 3,8 Sänkbåden	427	■ 5,9 Stora Utterklubben	429	■ 6,8 Bärsankan	
511	■ 65,5 Kopparstenarna	516	■ 75,4 Ost Huvudskär			
412	Enskär	<i>Farledslinjen ost fyren Enskär</i>				N 58 18,75
						O 16 58,27
410	3,0 Håskö	414	5,7 Horvelsö	423	4,9 Getteröströmmen	
425	4,4 Finnfjärden	427	3,1 Stora Utterklubben	429	3,2 Bärsankan	
431	3,3 Olsösundet	433	5,5 Månggrenarna			

413	Sänkbåden	<i>O-prick Sänkbåden 1,5 M sydost fyren Sandsänkan</i>			N 58 17,51
					O 17 11,70
372	■ 45,6 Knolls Grund	409	■ 6,4 Sörbåden	411	■ 3,8 Vikasgrunden
415	■ 5,3 Klacksten	418	■ 9,6 N Fällbådan	421	■ 10,8 Arköbådan
427	■ 5,7 Stora Utterklubben	429	■ 4,5 Bärsankan	462	■ 15,1 Ursulas Grund
464	■ 20,1 Gustaf Dalén	502	■ 64,7 St Karlsö	505	■ 52,3 Visby
507	■ 53,8 Hallshuk	509	■ 69,9 Salvorev	510	■ 61,9 Gotska Sandön
511	■ 63,8 Kopparstenarna	512	■ 31,4 Landsorts ang	515	■ 56,4 Borgsbredan
516	■ 72,8 Ost Huvudskär	530	■ 34,0 Landsorts Bredgrun		
414	Horvelsö	<i>Farledslinjen ost fyren Horvelsö</i>			N 58 24,10
					O 16 56,50
412	5,7 Enskär	416	4,8 Arkö	418	8,8 N Fällbådan
420	6,8 Lilla Pukö	431	4,2 Olsösundet	433	4,4 Månggrenarna
443	10,3 Lilla Alen				
415	Klacksten	<i>O-prick Klacksten 4 M norr fyren Sandsänkan</i>			N 58 22,69
					O 17 09,93
413	■ 5,3 Sänkbåden	418	4,5 N Fällbådan	421	■ 5,8 Arköbådan
429	4,6 Bärsankan	433	5,9 Månggrenarna	464	■ 16,1 Gustaf Dalén
512	■ 28,5 Landsorts ang				
416	Arkö	<i>Farledslinjen väst fyren Kuggviksskär</i>			N 58 28,79
					O 16 57,67
414	4,8 Horvelsö	418	5,0 N Fällbådan	420	7,3 Lilla Pukö
431	8,7 Olsösundet	433	5,0 Månggrenarna	441	10,0 Lönö
442	5,8 Marö	443	5,6 Lilla Alen	463	13,1 Kopparnageln
418	N Fällbådan	<i>Farledslinjen norr fyren N Fällbådan</i>			N 58 26,64
					O 17 06,20
413	■ 9,6 Sänkbåden	414	8,8 Horvelsö	415	4,5 Klacksten
416	5,0 Arkö	420	12,2 Lilla Pukö	421	■ 4,0 Arköbådan
433	4,2 Månggrenarna	441	15,0 Lönö	442	10,8 Marö
443	7,1 Lilla Alen	445	11,1 Klasgrunden	462	■ 8,9 Ursulas Grund
463	13,0 Kopparnageln	464	■ 14,6 Gustaf Dalén	505	■ 61,4 Visby
506	■ 56,4 Stenkyrkehuk	507	■ 60,5 Hallshuk	508	■ 68,2 Svingrund
509	■ 74,5 Salvorev	510	■ 64,8 Gotska Sandön	511	■ 64,5 Kopparstenarna
512	■ 27,8 Landsorts ang	530	■ 29,7 Landsorts Bredgrun		
419	Fyrudden	<i>Farledslinjen ost BB-prick --- Kättilö V udde</i>			N 58 11,57
					O 16 52,06
403	6,9 Lilla Ålö	404	7,2 Ljusklabb	406	4,3 Hägerökarten
407	4,8 Häradsöskär	408	2,5 Sandö	409	6,5 Sörbåden
410	5,1 Håskö	423	4,2 Getteröströmmen	427	7,3 Stora Utterklubben
420	Lilla Pukö	<i>Farledslinjen nord BB-prick nordost L Pukö</i>			N 58 25,25
					O 16 45,89
414	6,8 Horvelsö	416	7,3 Arkö	418	12,2 N Fällbådan
425	7,1 Fjnnfjärden	431	9,7 Olsösundet	433	9,3 Månggrenarna
443	12,9 Lilla Alen				

421	Arköbådan	<i>S-pricken (6 m) Arköbådan 4 M ONO fyren N Fällbådan</i>			N 58 28,26
					O 17 13,22
413	■ 10,8 Sänkbåden	415	■ 5,8 Klacksten	418	■ 4,0 N Fällbådan
443	■ 7,6 Lilla Alen	462	■ 5,1 Ursulas Grund	463	■ 8,7 Kopparnageln
502	■ 74,6 St Karlsö	505	■ 60,3 Visby	507	■ 58,2 Hallshuk
510	■ 61,0 Gotska Sandön	511	■ 60,7 Kopparstenarna	516	■ 66,8 Ost Huvudskär
422	Grytögrund	<i>Farledslinjen tvärs pricken Grytögrund</i>			N 58 08,26
					O 16 42,92
403	2,9 Lilla Ålö				
423	Getteröströmmen	<i>0,2 M nordväst Ämtö sydvästra udde</i>			N 58 15,50
					O 16 51,38
408	5,8 Sandö	409	8,4 Sörbåden	412	4,9 Enskär
419	4,2 Fyrudden	425	5,3 Finnfjärden	431	5,9 Olsösundet
425	Finnfjärden	<i>Farledslinjen nord Korsholmens östra udde (Finnfjärden)</i>			N 58 19,08
					O 16 50,10
410	4,3 Håskö	412	4,4 Enskär	420	7,1 Lilla Pukö
423	5,3 Getteröströmmen	427	6,5 Stora Utterklubben	431	4,4 Olsösundet
427	Stora Utterklubben	<i>Stora Utterklubben (0,4 M nordväst Harstena)</i>			N 58 16,46
					O 17 01,10
409	4,6 Sörbåden	410	3,2 Håskö	411	■ 5,9 Vikasgrunden
412	3,1 Enskär	413	■ 5,7 Sänkbåden	419	7,3 Fyrudden
425	6,5 Finnfjärden	429	3,4 Bärsankan		
429	Bärsankan	<i>0,2 M ost Bärsankan (3,2 M VNV fyren Sandsänkan)</i>			N 58 19,45
					O 17 04,20
409	7,3 Sörbåden	410	5,7 Håskö	411	■ 6,8 Vikasgrunden
412	3,2 Enskär	413	■ 4,5 Sänkbåden	415	4,6 Klacksten
427	3,4 Stora Utterklubben	433	5,3 Månggrenarna		
431	Olsösundet	<i>Sydväst Y Olsöns nordvästra udde.</i>			N 58 20,50
					O 16 55,37
410	4,2 Håskö	412	3,3 Enskär	414	4,2 Horvelsö
416	8,7 Arkö	420	9,7 Lilla Pukö	423	5,9 Getteröströmmen
425	4,4 Finnfjärden	433	4,8 Månggrenarna		
433	Månggrenarna	<i>0,1 M väst Månggrenarna Kummel</i>			N 58 24,11
					O 17 00,56
412	5,5 Enskär	414	4,4 Horvelsö	415	5,9 Klacksten
416	5,0 Arkö	418	4,2 N Fällbådan	420	9,3 Lilla Pukö
429	5,3 Bärsankan	431	4,8 Olsösundet	443	10,3 Lilla Alen
438	St Juten	<i>Farledslinjen norr fyren St Juten i Bråviken</i>			N 58 38,16
					O 16 19,50
439	4,8 Algersgrund				
439	Algersgrund	<i>Linjen fyren Lövsgata --- fyren Algersgrund i Bråviken</i>			N 58 39,26
					O 16 27,37
438	4,8 St Juten	440	4,3 Säterholmen		
440	Säterholmen	<i>Farledslinjen SSV fyren Säterholmen i Bråviken</i>			N 58 38,15
					O 16 35,27
439	4,3 Algersgrund	441	6,2 Lönö	444	13,0 Mesen

441	Lönö	<i>Linjen fyren Lönö --- Koppargrundet i Bråviken</i>				N 58 36,35
						O 16 46,65
416	10,0 Arkö	418	15,0 N Fällbådan	440	6,2 Säterholmen	
442	5,1 Marö	443	9,1 Lilla Alen	444	6,8 Mesen	
442	Marö	<i>Farledslinjen nordväst fyren Marö nedre i Bråviken</i>				N 58 33,55
						O 16 54,51
416	5,8 Arkö	418	10,8 N Fällbådan	441	5,1 Lönö	
443	4,4 Lilla Alen	444	4,4 Mesen	445	7,5 Klasgrunden	
443	Lilla Alen	<i>Linjen SB-pricken (3 m) --- BB-pricken (1 m) norr Lilla Alens Stg i Bråviken</i>				N 58 33,18
						O 17 02,55
414	10,3 Horvelsö	416	5,6 Arkö	418	7,1 N Fällbådan	
420	12,9 Lilla Pukö	421 ■	7,6 Arköbådan	433	10,3 Månggrenarna	
441	9,1 Lönö	442	4,4 Marö	444	4,6 Mesen	
445	4,9 Klasgrunden	447	9,2 Marieskär	462 ■	9,3 Ursulas Grund	
463	8,4 Kopparnageln					
444	Mesen	<i>Linjen fyren Mesen --- SB-pricken i norr i Bråviken</i>				N 58 37,22
						O 16 59,25
440	13,0 Säterholmen	441	6,8 Lönö	442	4,4 Marö	
443	4,6 Lilla Alen	445	3,5 Klasgrunden			
445	Klasgrunden	<i>N-lysbojen Klasgrunden NV (9,4 m) 1,1 M SSV Femöre huvud</i>				N 58 37,77
						O 17 05,97
418	11,1 N Fällbådan	442	7,5 Marö	443	4,9 Lilla Alen	
444	3,5 Mesen	446	1,7 Oxelösund	447	4,5 Marieskär	
462 ■	9,5 Ursulas Grund	463	6,1 Kopparnageln			
446	Oxelösund	<i>Linjen BB-lyspricken ost Ljungholmen --- SB-lysbojen väst Bjurshalsen</i>				N 58 39,37
						O 17 07,28
445	1,7 Klasgrunden	447	2,9 Marieskär	448	4,3 Ledskär	
463	6,0 Kopparnageln					
447	Marieskär	<i>Farledslinjen nordost kumlet Marieskär i Örsbaken</i>				N 58 40,44
						O 17 12,03
443	9,2 Lilla Alen	445	4,5 Klasgrunden	446	2,9 Oxelösund	
448	1,8 Ledskär	463	4,9 Kopparnageln	465	5,2 Lillhammarsgrund	
466	8,1 Hartsön					
448	Ledskär	<i>Babordspricken (5,3 m) sydost fyren Ledskär i Örsbaken</i>				N 58 42,08
						O 17 13,42
446	4,3 Oxelösund	447	1,8 Marieskär	449	3,6 Espskärsklubb	
463	6,5 Kopparnageln	465	4,9 Lillhammarsgrund	466	7,6 Hartsön	
449	Epskärsklubb	<i>Farledslinjen sydost fyren Espskärsklubb</i>				N 58 43,25
						O 17 18,97
448	3,6 Ledskär	450	3,7 Håldämman	465	3,7 Lillhammarsgrund	
466	4,7 Hartsön	468	7,9 Köpman			
450	Håldämman	<i>Linjen fyren Bergö --- kumlet Håldämman 1,5 M sydost Studsvik</i>				N 58 45,10
						O 17 24,82
449	3,7 Espskärsklubb	451	2,2 Tvären	452	2,9 Herrsäten	
465	5,7 Lillhammarsgrund	466	2,8 Hartsön			

451	Tvären	<i>Ön Hackskär i norra delen av Tvären i bäring 180°</i>				N 58 47,18 O 17 23,80
450	2,2 Håldämman	452	3,6 Herrsäten	466	5,2 Hartsön	
452	Herrsäten	<i>Farledslinjen norr fyren Herrsäten (ost fyren Sävösund)</i>				N 58 46,03 O 17 30,09
450	2,9 Håldämman	451	3,6 Tvären	453	6,5 Hållsviken	
454	4,4 Persö	455	6,3 Asenskallen	458	8,5 Svarthäll	
459	8,0 Trosa	467	3,6 Lacka-Trutbåde			
453	Hållsviken	<i>Linjen ön Rövargr --- SB-pricken (1,7 m) i Hållsviken</i>				N 58 51,38 O 17 30,22
452	6,5 Herrsäten	454	5,0 Persö	458	6,6 Svarthäll	
467	8,3 Lacka-Trutbåde					
454	Persö	<i>SB-pricken (5,2 m) nordost Persö</i>				N 58 47,73 O 17 36,75
452	4,4 Herrsäten	453	5,0 Hållsviken	455	2,7 Asenskallen	
458	6,1 Svarthäll	459	5,1 Trosa	467	4,1 Lacka-Trutbåde	
455	Asenskallen	<i>Farledslinjen norr fyren Asenskallen</i>				N 58 47,16 O 17 41,90
452	6,3 Herrsäten	454	2,7 Persö	456	2,3 Rökogrundet	
457	2,9 Käringhällan	458	5,3 Svarthäll	467	4,8 Lacka-Trutbåde	
469	9,1 Gäddan	530	6,4 Landsorts Bredgrun			
456	Rökogrundet	<i>Linjen fyren Rökogrundet --- N-pricken (6,2m) (sydväst Torö)</i>				N 58 47,05 O 17 46,42
455	2,3 Asenskallen	457	3,5 Käringhällan	459	7,9 Trosa	
467	6,6 Lacka-Trutbåde	469	9,7 Gäddan	512	7,2 Landsorts ang	
529	2,6 Grisskär	530	4,5 Landsorts Bredgrun	531	6,2 Skrapan	
532	6,5 Lökviks norra häll					
457	Käringhällan	<i>Linjen BB-pricken (6,2 m) --- fyren Käringhällan (sydost Fifång)</i>				N 58 49,82 O 17 43,39
455	2,9 Asenskallen	456	3,5 Rökogrundet	458	3,4 Svarthäll	
459	4,9 Trosa	460	4,6 Stenskär			
458	* Svarthäll	<i>Linjen fyren Svarthäll --- den sydligaste av öarna Doftskärshällan</i>				N 58 51,94 O 17 40,00
452	8,5 Herrsäten	453	6,6 Hållsviken	454	6,1 Persö	
455	5,3 Asenskallen	457	3,4 Käringhällan	459	2,3 Trosa	
460	2,9 Stenskär					
459	Trosa	<i>Linjen ön Notstickshällan --- ön Svarthäll 2,5 M sydost Trosa</i>				N 58 52,22 O 17 35,54
452	8,0 Herrsäten	454	5,1 Persö	456	7,9 Rökogrundet	
457	4,9 Käringhällan	458	2,3 Svarthäll			
460	Stenskär	<i>Linjen fyren Stenskär --- St Arkholmens södra udde (sydost Mörkö)</i>				N 58 54,36 O 17 42,91
457	4,6 Käringhällan	458	2,9 Svarthäll	461	3,5 Regarn	
461	Regarn	<i>Farledslinjen tvärs fyren Regarn ost Mörkö i Södertäljeviken</i>				N 58 57,86 O 17 43,29
460	3,5 Stenskär					

462	Ursulas Grund	<i>O-pricken Ursulas grund (6 m) 4,2 M syd fyren Hävringe</i>	N 58 31,90 O 17 19,87
413 ■	15,1 Sänkbåden	418 ■	8,9 N Fällbåden
443 ■	9,3 Lilla Alen	445 ■	9,5 Klasgrunden
464 ■	5,7 Gustaf Dalén	465 ■	7,9 Lillhammarsgrund
463	Kopparnageln	<i>Fyren Kopparnageln</i>	N 58 36,46 O 17 17,34
416	13,1 Arkö	418	13,0 N Fällbåden
443	8,4 Lilla Alen	445	6,1 Klasgrunden
447	4,9 Marieskär	448	6,5 Ledskär
464 ■	5,7 Gustaf Dalén	465	3,9 Lillhammarsgrund
464	Gustaf Dalén	<i>Fyren Gustaf Dalén</i>	N 58 35,65 O 17 28,01
367 ■	67,6 Ölands norra grund	372 ■	62,8 Knolls Grund
413 ■	20,1 Sänkbåden	415 ■	16,1 Klacksten
462 ■	5,7 Ursulas Grund	463 ■	5,7 Kopparnageln
466 ■	6,9 Hartsön	468 ■	2,8 Köpman
502 ■	79,8 St Karlsö	505 ■	63,1 Visby
508 ■	63,4 Svingrund	509 ■	67,2 Salvorev
511 ■	52,4 Kopparstenarna	512 ■	13,4 Landsorts ang
977 ■	135,7 Neupokojeva	979 ■	132,1 Tagamöisa
981 ■	128,6 Uuskuiv	982 ■	142,2 Irbe norra angörin
465	Lillhammarsgrund	<i>Linjen SB-lysbojen Omgången Norra --- BB-lysbojen Omgången</i>	N 58 39,76 O 17 21,33
447	5,2 Marieskär	448	4,9 Ledskär
450	5,7 Håldämman	462 ■	7,9 Ursulas Grund
464 ■	5,4 Gustaf Dalén	466	4,2 Hartsön
466	Hartsön	<i>Linjen SB-pricken (4,5 m) --- BB-pricken (5,8 m) väst Hartsön</i>	N 58 42,53 O 17 27,01
447	8,1 Marieskär	448	7,6 Ledskär
450	2,8 Håldämman	451	5,2 Tvären
465	4,2 Lillhammarsgrund	467	8,0 Lacka-Trutbåde
467	Lacka-Trutbåde	<i>Lacka-Trutbåde kummel i bäring 90 grader på ett avstånd av 0,2 M</i>	N 58 43,75 O 17 35,45
452	3,6 Herrsäten	453	8,3 Hållsviken
455	4,8 Asenskallen	456	6,6 RökogrunDET
469 ■	5,6 Gäddan	512 ■	9,3 Landsorts ang
468	Köpman	<i>S-pricken Köpman 3 M NNV fyren Gustaf Dalén</i>	N 58 38,28 O 17 29,88
449	7,9 Espskärsklubb	463	6,8 Kopparnageln
465	4,7 Lillhammarsgrund	466	4,5 Hartsön
		464 ■	2,8 Gustaf Dalén
		469 ■	4,3 Gäddan
469	Gäddan	<i>S-pricken Gäddan (14 m) 6 M ONO fyren Gustaf Dalén</i>	N 58 38,40 O 17 38,14
455 ■	9,1 Asenskallen	456 ■	9,7 RökogrunDET
467 ■	5,6 Lacka-Trutbåde	468 ■	4,3 Köpman
511 ■	47,2 Kopparstenarna	512 ■	7,5 Landsorts ang
529 ■	10,7 Grisskär	530 ■	9,3 Landsorts Bredgrun

510	Gotska Sandön	<i>En punkt med fyren Gotska Sandön i bäring 45° och fyren Hamnudden i bäring 135°.</i>	N 58 22,30 O 19 09,10
369	■ 92,2 Strupö Ljungsk.	372	■ 72,9 Knolls Grund
393	■ 80,5 Storkläpp	407	■ 70,4 Häradsskär
418	■ 64,8 N Fällbådan	421	■ 61,0 Arköbådan
469	■ 50,2 Gäddan	493	■ 57,2 Briterne
507	■ 29,2 Hallshuk	508	■ 26,7 Svingrund
511	■ 13,1 Kopparstenarna	512	■ 44,6 Landsorts ang
515	■ 39,0 Borgsbredan	518	■ 41,5 Dämban
531	■ 44,9 Skrapan	533	■ 46,2 Måsknuv
965	■ 84,0 Finlands Lejon	970	■ 132,0 Bengtskär
974	■ 112,0 Glotova	975	■ 107,8 Hiiu norr
977	■ 90,1 Neupokojeva	978	■ 106,0 Söru angöring
980	■ 80,5 Suurkuiv	981	■ 77,0 Uuskuiv
983	■ 69,0 Bezimjanaja väst	984	■ 78,0 Vinkova väst
986	■ 87,3 Irbe södra angörin	987	■ 90,5 Ventspils norr
989	■ 95,7 Somiteljana	384	■ 82,5 Kungsgrundet
		413	■ 61,9 Sänkbådan
		464	■ 54,6 Gustaf Dalén
		506	■ 39,8 Stenkyrkehuk
		509	■ 17,7 Salvorev
		513	■ 42,2 Grän
		530	■ 45,5 Landsorts Bredgrun
		964	■ 77,8 Bogskär
		972	■ 79,0 Norra Östersjön
		976	■ 107,0 Hiiu väst
		979	■ 83,0 Tagamõisa
		982	■ 88,5 Irbe norra angörin
		985	■ 73,5 Bezimjanaja ost
		988	■ 91,3 Ventspils syd

511	Kopparstenarna	<i>V-lysbojen Kopparstenarna.</i>	N 58 35,25 O 19 08,56
367	■ 91,7 Ölands norra grund	369	■ 99,3 Strupö Ljungsk.
384	■ 89,2 Kungsgrundet	393	■ 86,0 Storkläpp
411	■ 65,5 Vikasgrunden	413	■ 63,8 Sänkbådan
421	■ 60,7 Arköbådan	464	■ 52,4 Gustaf Dalén
506	■ 50,9 Stenkyrkehuk	507	■ 41,2 Hallshuk
510	■ 13,1 Gotska Sandön	512	■ 40,6 Landsorts ang
515	■ 28,4 Borgsbredan	516	■ 20,9 Ost Huvudskär
519	■ 33,8 Södergrund	522	■ 51,8 Svenska Högarna
531	■ 38,8 Skrapan	533	■ 39,0 Måsknuv
964	■ 66,6 Bogskär	965	■ 74,2 Finlands Lejon
972	■ 70,5 Norra Östersjön	974	■ 104,2 Glotova
976	■ 99,2 Hiiu väst	977	■ 84,5 Neupokojeva
979	■ 79,7 Tagamõisa	980	■ 79,5 Suurkuiv
982	■ 94,0 Irbe norra angörin	983	■ 76,8 Bezimjanaja väst
985	■ 81,3 Bezimjanaja ost	986	■ 94,3 Irbe södra angörin
989	■ 104,9 Somiteljana	372	■ 82,0 Knolls Grund
		407	■ 73,6 Häradsskär
		418	■ 64,5 N Fällbådan
		469	■ 47,2 Gäddan
		509	■ 30,4 Salvorev
		513	■ 34,2 Grän
		518	■ 29,1 Dämban
		530	■ 40,5 Landsorts Bredgrun
		963	■ 64,7 Armbågen
		970	■ 124,0 Bengtskär
		975	■ 101,5 Hiiu norr
		978	■ 102,1 Söru angöring
		981	■ 76,7 Uuskuiv
		984	■ 85,1 Vinkova väst
		988	■ 99,9 Ventspils syd

512	Landsorts ang	<i>O-lysbojen Landsort angöring 3,4 M syd fyren Landsorts Bredgrund</i>	N 58 40,43 O 17 52,02
367	■ 75,2 Ölands norra grund	372	■ 69,1 Knolls Grund
393	■ 60,7 Storkläpp	413	■ 31,4 Sänkbådan
418	■ 27,8 N Fällbådan	456	■ 7,2 RökogrunDET
467	■ 9,3 Lacka-Trutbåde	469	■ 7,5 Gäddan
504	■ 71,7 Gnisvärdsggrund	505	■ 64,0 Visby
507	■ 52,8 Hallshuk	508	■ 58,0 Svingrund
510	■ 44,6 Gotska Sandön	511	■ 40,6 Kopparstenarna
514	■ 21,9 Storskär	515	■ 25,4 Borgsbredan
530	■ 3,4 Landsorts Bredgrun	531	■ 7,6 Skrapan
975	■ 138,7 Hiiu norr	976	■ 136,6 Hiiu väst
978	■ 141,6 Söru angöring	983	■ 112,3 Bezimjanaja väst
		384	■ 67,0 Kungsgrundet
		415	■ 28,5 Klacksten
		464	■ 13,4 Gustaf Dalén
		502	■ 83,5 St Karlsö
		506	■ 54,1 Stenkyrkehuk
		509	■ 58,7 Salvorev
		513	■ 15,1 Grän
		516	■ 43,3 Ost Huvudskär
		974	■ 140,4 Glotova
		977	■ 122,6 Neupokojeva

513	Grän	<i>En punkt 0,2 M nordväst Västerskär (Grän, ost Nåttarö).</i>		N 58 51,64				
				O 18 10,90				
367	■ 89,2	Ölands norra grund	372	■ 82,2	Knolls Grund	384	■ 81,3	Kungsgrundet
502	■ 94,7	St Karlsö	505	■ 73,9	Visby	506	■ 62,4	Stenkyrkehuk
507	■ 58,5	Hallshuk	508	■ 61,8	Svingrund	509	■ 58,9	Salvorev
510	■ 42,2	Gotska Sandön	511	■ 34,2	Kopparstenarna	512	■ 15,1	Landsorts ang
514	7,4	Storskär	516	■ 30,8	Ost Huvudskär	531	8,0	Skrapan
532	7,8	Lökviks norra håll	533	5,6	Måsknuv	534	7,2	Ö Röko
535	5,9	Rånögrund	541	11,0	Långbäling	977	■ 112,0	Neupokojeva
978	■ 132,0	Söru angöring	979	■ 110,6	Tagamöisa	980	■ 113,0	Suurkuiv
981	■ 109,8	Uuskuiv						
514	Storskär	<i>Ön Storskär (ost Utö).</i>		N 58 54,80				
				O 18 23,90				
512	■ 21,9	Landsorts ang	513	7,4	Grän	515	3,8	Borgsbredan
517	11,1	Norsten	530	19,6	Landsorts Bredgrun	534	10,3	Ö Röko
535	11,5	Rånögrund	536	8,2	Mysingeholm	537	10,4	St Rotholmen
541	5,2	Långbäling	978	■ 125,3	Söru angöring	979	■ 104,5	Tagamöisa
980	■ 106,3	Suurkuiv	981	■ 104,4	Uuskuiv			
515	Borgsbredan	<i>O-pricken Borgsbredan (sydväst Huvudskär).</i>		N 58 55,80				
				O 18 30,90				
367	■ 97,1	Ölands norra grund	384	■ 90,4	Kungsgrundet	413	■ 56,4	Sänkbåden
502	■ 100,1	St Karlsö	505	■ 78,4	Visby	506	■ 66,2	Stenkyrkehuk
507	■ 60,3	Hallshuk	508	■ 62,5	Svingrund	510	■ 39,0	Gotska Sandön
511	■ 28,4	Kopparstenarna	512	■ 25,4	Landsorts ang	514	3,8	Storskär
516	■ 20,0	Ost Huvudskär	517	8,4	Norsten	518	10,9	Dämban
535	12,6	Rånögrund	536	9,8	Mysingeholm	540	21,6	Rönnskär
541	5,6	Långbäling	542	12,7	Aspskär	551	13,8	Fjärdhällan
972	■ 79,5	Norra Östersjön	978	■ 121,8	Söru angöring	979	■ 101,1	Tagamöisa
980	■ 103,1	Suurkuiv	981	■ 101,3	Uuskuiv	982	■ 121,4	Irbe norra angörin
516	Ost Huvudskär	<i>Mätbojen ost Huvudskär med karaktär FI(5) Y 20s.</i>		N 58 56,15				
	Bojen är omgiven av 3 specialprickar			O 19 09,58				
367	■ 108,2	Ölands norra grund	369	■ 115,5	Strupö Ljungsk.	372	■ 99,2	Knolls Grund
384	■ 103,7	Kungsgrundet	393	■ 99,1	Storkläpp	401	■ 90,2	Skallen
411	■ 75,4	Vikasgrunden	413	■ 72,8	Sänkbåden	421	■ 66,8	Arköbådan
469	■ 50,8	Gäddan	506	■ 70,3	Stenkyrkehuk	507	■ 61,7	Hallshuk
511	■ 20,9	Kopparstenarna	512	■ 43,3	Landsorts ang	513	■ 30,8	Grän
515	■ 20,0	Borgsbredan	518	■ 12,8	Dämban	519	■ 14,0	Södergrund
520	■ 13,2	Almagrundet	522	■ 32,0	Svenska Högarna	530	■ 41,9	Landsorts Bredgrun
531	■ 38,3	Skrapan	563	■ 30,5	Utterkobben	963	■ 45,8	Armbågen
964	■ 50,4	Bogskär	965	■ 60,4	Finlands Lejon	970	■ 113,2	Bengtškär
972	■ 60,5	Norra Östersjön	974	■ 97,7	Glordova	975	■ 96,4	Hiiu norr
976	■ 94,5	Hiiu väst	977	■ 81,4	Neupokojeva	978	■ 101,9	Söru angöring
979	■ 81,6	Tagamöisa	980	■ 84,4	Suurkuiv	981	■ 83,1	Uuskuiv
982	■ 105,6	Irbe norra angörin	983	■ 91,8	Bezimjanaja väst	984	■ 98,8	Vinkova väst
985	■ 95,9	Bezimjanaja ost	986	■ 107,3	Irbe södra angörin	989	■ 120,6	Somiteljana

517	Norsten	<i>Linjen ön Norsten --- Sävlingarna.</i>	N 59 02,64
			O 18 39,01
514	11,1 Storskär	515 8,4 Borgsbredan	518 4,6 Dämban
519	11,0 Södergrund	538 10,9 Dalarö Skans	541 8,4 Långbäling
542	4,8 Aspskär	543 9,2 Högskeppsskär	
518	Dämban	<i>O-pricken (6,3 m) Dämban (ost Norsten).</i>	N 59 02,27
			O 18 47,93
367	■ 107,0 Ölands norra grund	384 ■ 100,8 Kungsgrundet	502 ■ 108,4 St Karlsö
505	■ 86,1 Visby	506 ■ 73,5 Stenkyrkehuk	507 ■ 66,3 Hallshuk
508	■ 66,8 Svingrund	510 ■ 41,5 Gotska Sandön	511 ■ 29,1 Kopparstenarna
515	10,9 Borgsbredan	516 ■ 12,8 Ost Huvudskär	517 4,6 Norsten
519	7,8 Södergrund	520 ■ 12,4 Almagrundet	541 12,7 Långbäling
542	7,2 Aspskär	543 7,8 Högskeppsskär	972 ■ 69,5 Norra Östersjön
974	■ 107,8 Glotova	975 ■ 107,0 Hiiu norr	976 ■ 105,3 Hiiu väst
977	■ 92,7 Neupokojeva	978 ■ 113,9 Söru angöring	
519	Södergrund	<i>O-pricken (13 m) 4,5 M ost Långviksskär (2 M ost Södergrund).</i>	N 59 08,44
			O 18 56,90
511	■ 33,8 Kopparstenarna	516 ■ 14,0 Ost Huvudskär	517 11,0 Norsten
518	7,8 Dämban	520 ■ 5,5 Almagrundet	521 6,9 Revengegrundet
522	■ 26,3 Svenska Högarna	542 10,9 Aspskär	543 4,8 Högskeppsskär
544	7,1 Boskapsön	545 9,5 Farfarsgrundet	546 12,6 Stenklippan
563	21,2 Utterkobben	577 15,2 N Kanholmen	
520	Almagrundet	<i>Fyren Almagrundet</i>	N 59 09,30
			O 19 07,57
367	■ 118,2 Ölands norra grund	372 ■ 110,0 Knolls Grund	384 ■ 112,5 Kungsgrundet
505	■ 95,8 Visby	506 ■ 82,6 Stenkyrkehuk	507 ■ 74,4 Hallshuk
516	■ 13,2 Ost Huvudskär	518 ■ 12,4 Dämban	519 ■ 5,5 Södergrund
521	■ 6,8 Revengegrundet	522 ■ 21,6 Svenska Högarna	530 ■ 46,5 Landsorts Bredgrun
546	■ 12,5 Stenklippan	547 ■ 11,6 Skurhatten	549 ■ 23,8 Farfarskobben
555	■ 16,6 Stavnäs	563 ■ 17,9 Utterkobben	964 ■ 43,3 Bogskär
965	■ 55,2 Finlands Lejon	972 ■ 58,5 Norra Östersjön	974 ■ 97,1 Glotova
975	■ 96,8 Hiiu norr	976 ■ 95,2 Hiiu väst	977 ■ 83,5 Neupokojeva
978	■ 105,4 Söru angöring	979 ■ 86,7 Tagamöisa	980 ■ 91,1 Suurkuiv
981	■ 90,5 Uuskuiv	982 ■ 115,2 Irbe norra angörin	983 ■ 103,1 Bezimjanaja väst
984	■ 109,5 Vinkova väst	985 ■ 106,9 Bezimjanaja ost	986 ■ 117,6 Irbe södra angörin
989	■ 132,0 Somiteljana		
521	Revengegrundet	<i>Fyren Revengegrundet</i>	N 59 15,06
	Passage genom Sandhamnshålet är förbjudet (distansavdrag 10 M)		O 19 00,77
519	6,9 Södergrund	520 ■ 6,8 Almagrundet	522 ■ 20,9 Svenska Högarna
543	8,4 Högskeppsskär	544 9,1 Boskapsön	545 5,1 Farfarsgrundet
546	6,0 Stenklippan	547 7,1 Skurhatten	548 12,5 Slätkobben
552	14,6 Grönö	553 10,4 Norrviken	554 12,5 Malma
555	10,3 Stavnäs	559 16,2 Morsken	563 14,9 Utterkobben
972	■ 61,0 Norra Östersjön	975 ■ 101,0 Hiiu norr	976 ■ 99,5 Hiiu väst
977	■ 88,0 Neupokojeva	978 ■ 110,2 Söru angöring	979 ■ 92,2 Tagamöisa
980	■ 97,0 Suurkuiv	981 ■ 96,6 Uuskuiv	

522	Svenska Högarna	<i>O-pricken (6,8 m) 4 M OSO fyren Svenska Högarna</i>			N 59 24,90
					O 19 36,89
499	87,9 Fårö fyr	509	79,6 Salvorev	511	51,8 Kopparstenarna
516	32,0 Ost Huvudskär	519	26,3 Södergrund	520	21,6 Almagrundet
521	20,9 Revengegrundet	547	15,2 Skurhatten	549	11,0 Farfarskobben
550	17,6 Storgrundet	558	19,6 Angödrommen	559	17,7 Morsken
563	8,5 Utterkobben	564	5,2 Köpmansgrund	963	14,4 Armbågen
964	23,3 Bogskär	965	36,8 Finlands Lejon	972	44,0 Norra Östersjön
976	82,6 Hiiu väst	977	73,4 Neupokojeva	978	96,5 Söru angöring
979	81,4 Tagamöisa	980	88,3 Suurkuiv	981	89,2 Uuskuiv
982	117,6 Irbe norra angörin	983	109,8 Bezimjanaja väst	984	114,5 Vinkova väst
985	113,0 Bezimjanaja ost	986	121,4 Irbe södra angörin		
524	Själhäll	<i>Ön Själhäll (0,4 M syd St Skramsö)</i>			N 58 57,22
					O 18 02,54
525	4,0 Strandholmen	526	7,0 Vitsgarnssund	527	9,5 Norra Hårsfjärden
532	8,5 Lökviks norra häll	533	6,0 Måsknuv	534	2,9 Ö Röko
535	3,6 Rånögrund				
525	Strandholmen	<i>Ön Strandholmen (norra Ådfjärden)</i>			N 59 01,08
					O 18 03,08
524	4,0 Själhäll	526	3,9 Vitsgarnssund	527	6,2 Norra Hårsfjärden
526	Vitsgarnssund	<i>Kraftkabeln i västra sundet mellan Visgarn och Björnholmen</i>			N 59 02,43
					O 18 09,73
524	7,0 Själhäll	525	3,9 Strandholmen	527	3,6 Norra Hårsfjärden
536	3,8 Mysingeholm	537	4,9 St Rotholmen	541	8,0 Långbåling
527	Norra Hårsfjärden	<i>Ön Rönnskär (väst Gålö)</i>			N 59 04,85
					O 18 12,26
524	9,5 Själhäll	525	6,2 Strandholmen	526	3,6 Vitsgarnssund
536	5,2 Mysingeholm	537	4,8 St Rotholmen	541	8,9 Långbåling
529	Grisskär	<i>Linjen SB-pricken (3,7 m) --- BB-pricken (2,8 m) 0,1 M syd fyren Grisskär.</i>			N 58 46,70
					O 17 50,94
456	2,6 Rökogrundet	469	10,7 Gäddan	530	3,1 Landsorts Bredgrun
531	4,0 Skrapan	532	4,5 Lökviks norra häll		
530	Landsorts Bredgrund	<i>Fyren Landsorts Bredgrund</i>			N 58 43,86
					O 17 52,47
413	34,0 Sänkbåden	418	29,7 N Fällbådan	455	6,4 Asenskallen
456	4,5 Rökogrundet	464	15,2 Gustaf Dalén	467	8,8 Lacka-Trutbåde
469	9,3 Gäddan	507	55,3 Hallshuk	510	45,5 Gotska Sandön
511	40,5 Kopparstenarna	512	3,4 Landsorts ang	514	19,6 Storskär
516	41,9 Ost Huvudskär	520	46,5 Almagrundet	529	3,1 Grisskär
531	4,6 Skrapan	532	6,0 Lökviks norra häll	977	122,0 Neupokojeva
978	141,3 Söru angöring	979	119,5 Tagamöisa	983	113,8 Bezimjanaja väst
984	123,1 Vinkova väst				

531	Skrapan	<i>Farledslinjen VNV fyren Skrapan</i>			N 58 47,44
					O 17 57,82
456	6,2 Rökogrundet	508	61,5 Svingrund	509	61,2 Salvorev
510	44,9 Gotska Sandön	511	38,8 Kopparstenarna	512	7,6 Landsorts ang
513	8,0 Grän	516	38,3 Ost Huvudskär	529	4,0 Grisskär
530	4,6 Landsorts Bredgrun	532	2,1 Lökviks norra häll	533	4,3 Måsknuv
977	118,8 Neupokojeva	978	138,5 Söru angöring	979	117,0 Tagamöisa
980	118,0 Suurkuiv	982	132,2 Irbe norra angörin		
532	Lökviks norra häll	<i>Ön Lökviks norra häll (ost Järflotta).</i>			N 58 49,39
					O 17 56,76
456	6,5 Rökogrundet	513	7,8 Grän	524	8,5 Själhäll
529	4,5 Grisskär	530	6,0 Landsorts Bredgrun	531	2,1 Skrapan
533	2,9 Måsknuv				
533	* Måsknuv	<i>Linjen fyren Måsknuv --- BB-pricken Gårdgrund.</i>			N 58 51,42
					O 18 00,42
510	46,2 Gotska Sandön	511	39,0 Kopparstenarna	513	5,6 Grän
524	6,0 Själhäll	531	4,3 Skrapan	532	2,9 Lökviks norra häll
534	3,8 Ö Röko				
534	Ö Röko	<i>Farledslinjen nordväst fyren Ö Röko</i>			N 58 54,56
					O 18 04,62
513	7,2 Grän	514	10,3 Storskär	524	2,9 Själhäll
533	3,8 Måsknuv	535	3,3 Rånögrund		
535	Rånögrund	<i>Farledslinjen nordväst SB-pricken vid Rånögrund.</i>			N 58 56,92
					O 18 09,21
513	5,9 Grän	514	11,5 Storskär	515	12,6 Borgsbredan
524	3,6 Själhäll	534	3,3 Ö Röko	536	4,7 Mysingeholm
541	8,4 Långbäling				
536	Mysingeholm	<i>Linjen fyren Mysingeholm --- fyren Söderhäll</i>			N 59 00,44
					O 18 15,14
514	8,2 Storskär	515	9,8 Borgsbredan	526	3,8 Vitsgarnssund
527	5,2 Norra Hårsfjärden	535	4,7 Rånögrund	537	4,1 St Rotholmen
541	4,7 Långbäling				
537	* St Rotholmen	<i>Linjen St Rotholmens södra udde --- fyren Långgarn</i>			N 59 04,26
					O 18 18,22
514	10,4 Storskär	526	4,9 Vitsgarnssund	527	4,8 Norra Hårsfjärden
536	4,1 Mysingeholm	538	3,6 Dalarö Skans	541	6,1 Långbäling
542	11,0 Aspskär	551	9,4 Fjärdhällan		
538	Dalarö Skans	<i>Linjen fyren Dalarö Skans --- SB-boj väst Skracken</i>			N 59 06,59
					O 18 23,23
517	10,9 Norsten	537	3,6 St Rotholmen	539	7,8 Finnklippan
541	8,8 Långbäling	542	7,6 Aspskär	543	13,7 Högskeppsskär
551	5,9 Fjärdhällan	552	8,2 Grönö		
539	Finnklippan	<i>Ön Finnklippan mellan Gränöfjärden och Erstaviken.</i>			N 59 12,31
					O 18 24,60
538	7,8 Dalarö Skans	540	4,0 Rönnskär	551	5,5 Fjärdhällan
552	4,9 Grönö				

540	* Rönnskär	<i>Linjen Rönnskärs östra udde --- Bergvikens mynning.</i>				N 59 16,10
					O 18 23,26	
515	21,6 Borgsbredan	539	4,0 Finnklippan	551	8,6 Fjärdhällan	
552	7,0 Grönö					
541	Långbäling	<i>Linjen ön Österbådan (0,1 M syd Enskär) --- nordöstra udden på ön Gålkobb 0,2 M sydväst därom</i>				N 58 59,96
					O 18 24,17	
513	11,0 Grän	514	5,2 Storskär	515	5,6 Borgsbredan	
517	8,4 Norsten	518	12,7 Dämban	526	8,0 Vitsgarnssund	
527	8,9 Norra Hårsfjärden	535	8,4 Rånögrund	536	4,7 Mysingeholm	
537	6,1 St Rotholmen	538	8,8 Dalarö Skans	542	9,8 Aspskär	
551	10,7 Fjärdhällan					
542	Aspskär	<i>Linjen Aspskärs norra udde --- Kobbarna VNV Aspskär (norr Villinge).</i>				N 59 06,90
					O 18 37,18	
515	12,7 Borgsbredan	517	4,8 Norsten	518	7,2 Dämban	
519	10,9 Södergrund	537	11,0 St Rotholmen	538	7,6 Dalarö Skans	
541	9,8 Långbäling	543	7,5 Högskeppsskär	544	6,9 Boskapsön	
551	3,3 Fjärdhällan	552	6,0 Grönö	553	10,7 Norrviken	
554	7,9 Malma					
543	Högskeppsskär	<i>Linjen Högskeppsskär --- Lilla Bredskär (norr Långviksskär).</i>				N 59 09,77
					O 18 48,06	
517	9,2 Norsten	518	7,8 Dämban	519	4,8 Södergrund	
521	8,4 Revengegrundet	538	13,7 Dalarö Skans	542	7,5 Aspskär	
544	2,8 Boskapsön	545	8,5 Farfarsgrundet	551	8,1 Fjärdhällan	
552	9,2 Grönö					
544	Boskapsön	<i>Sundet Boskapsön --- Idöborg.</i>				N 59 12,22
					O 18 45,41	
519	7,1 Södergrund	521	9,1 Revengegrundet	542	6,9 Aspskär	
543	2,8 Högskeppsskär	545	7,3 Farfarsgrundet	551	7,5 Fjärdhällan	
552	6,4 Grönö	553	5,1 Norrviken	554	4,8 Malma	
568	14,4 Trulsör					
545	Farfarsgrundet	<i>BB-lysbojen 0,05 M nordost fyren Farfarsgrundet (nordväst Sandöns Västerudd)</i>				N 59 17,70
					O 18 53,41	
Passage genom Sandhamnshålet är förbjudet (distansavdrag 10 M)						
519	9,5 Södergrund	521	5,1 Revengegrundet	543	8,5 Högskeppsskär	
544	7,3 Boskapsön	546	4,4 Stenklippan	547	8,3 Skurhatten	
551	13,6 Fjärdhällan	552	12,1 Grönö	553	6,3 Norrviken	
554	9,8 Malma	555	5,9 Stavsnäs	556	8,8 Pålkobb	
568	9,1 Trulsör	577	6,4 N Kanholmen	972 ■	65,5 Norra Östersjön	
546	Stenklippan	<i>Ön Stenklippan (SSO Sillö).</i>				N 59 20,94
					O 18 59,18	
519	12,6 Södergrund	520 ■	12,5 Almagrundet	521	6,0 Revengegrundet	
545	4,4 Farfarsgrundet	547	4,6 Skurhatten	548	7,8 Slätkobben	
553	9,4 Norrviken	555	9,3 Stavsnäs	556	5,0 Pålkobb	
557	7,2 Tvikobb	559	10,6 Morsken	567	11,8 Delö	
568	7,8 Trulsör	577	7,9 N Kanholmen			

547	Skurhatten	<i>Ön Skurhatten (syd Björkskärs skärgård).</i>			N 59 20,85
					O 19 08,25
520	■ 11,6	Almagrundet	521	7,1	Revengegrundet
545	8,3	Farfarsgrundet	546	4,6	Stenklippan
549	12,8	Farfarskobben	556	8,8	Pålkobb
559	10,2	Morsken	563	8,2	Utterkobben
977	■ 85,8	Neupokojeva	978	■ 108,4	Söru angöring
980	■ 97,0	Suurkuiv	981	■ 97,0	Uuskuiv
983	■ 112,7	Bezimjanaja väst	984	■ 118,6	Vinkova väst
972	■ 58,0	Norra Östersjön	979	■ 91,5	Tagamöisa
982	■ 123,3	Irbe norra angörin	985	■ 116,4	Bezimjanaja ost
548	Slätkobben	<i>En punkt 0,2 M ost Slätkobben (St Nassa Skärgård).</i>			N 59 26,76
					O 19 09,32
521	12,5	Revengegrundet	546	7,8	Stenklippan
549	7,5	Farfarskobben	556	8,3	Pålkobb
558	6,0	Angödrommen	559	4,7	Morsken
562	20,4	Remmargrund	563	6,6	Utterkobben
547	6,1	Skurhatten	557	4,7	Tvikobb
560	9,4	Hundskärsknöv			
549	Farfarskobben	<i>Ön Farfarskobben (nordväst Fredlarna)</i>			N 59 31,59
					O 19 20,36
520	■ 23,8	Almagrundet	522	■ 11,0	Svenska Högarna
548	7,5	Slätkobben	550	12,8	Storgrundet
559	7,8	Morsken	560	8,4	Hundskärsknöv
562	14,8	Remmargrund	563	6,4	Utterkobben
963	■ 19,4	Armbågen	547	12,8	Skurhatten
557	11,6	Tvikobb	561	9,9	Kudoxa
564	■ 11,9	Köpmansgrund			
551	Fjärdhällan	<i>Fyren Fjärdhällan (Jungfrufjärden).</i>			N 59 09,32
					O 18 33,30
515	13,8	Borgsbredan	537	9,4	St Rotholmen
539	5,5	Finnklippan	540	8,6	Rönnskär
542	3,3	Aspskär	543	8,1	Högskeppsskär
545	13,6	Farfarsgrundet	552	3,2	Grönö
554	5,8	Malma	538	5,9	Dalarö Skans
541	10,7	Långbäling	544	7,5	Boskapsön
553	8,9	Norrviken	553	8,9	Norrviken
552	* Grönö	<i>Linjen fyren Grönö --- SB-pricken Grönöknallen</i>			N 59 12,40
					O 18 34,04
521	14,6	Revengegrundet	538	8,2	Dalarö Skans
540	7,0	Rönnskär	542	6,0	Aspskär
544	6,4	Boskapsön	545	12,1	Farfarsgrundet
553	6,3	Norrviken	554	3,1	Malma
539	4,9	Finnklippan	543	9,2	Högskeppsskär
551	3,2	Fjärdhällan			
553	Norrviken	<i>Linjen Hölö nordostudde (syd Stavsnäs) --- Storöns norra udde (Runmarö)</i>			N 59 16,66
					O 18 42,96
	Punkten ligger vid Inloppet till SXXs uthamn Norrviken				
521	10,4	Revengegrundet	542	10,7	Aspskär
545	6,3	Farfarsgrundet	546	9,4	Stenklippan
552	6,3	Grönö	554	3,6	Malma
556	9,9	Pålkobb	568	10,0	Trulsör
544	5,1	Boskapsön	551	8,9	Fjärdhällan
555	1,5	Stavsnäs	577	5,8	N Kanholmen
554	Malma	<i>Linjen fast sjömärke (Or) på skäret SO Korsholmen --- BB-prick (1,6m) väster därom.</i>			N 59 14,56
					O 18 37,66
521	12,5	Revengegrundet	542	7,9	Aspskär
545	9,8	Farfarsgrundet	551	5,8	Fjärdhällan
553	3,6	Norrviken	544	4,8	Boskapsön
			552	3,1	Grönö

555	* Stavsnäs	<i>Linjen Långholmens södra udde --- BB-pricken i syd (nordväst Runö).</i>				N 59 18,10 O 18 42,06
520	■ 16,6 Almagrundet	521	10,3 Revengegrundet	545	5,9 Farfarsgrundet	
546	9,3 Stenklippan	553	1,5 Norrviken	556	9,2 Pålkobb	
568	9,3 Trulsör	577	4,9 N Kanholmen	578	6,7 Boda	
556	Pålkobb	<i>Linjen fyren Pålkobb --- fyren St Möja</i>				N 59 24,72 O 18 54,19
545	8,8 Farfarsgrundet	546	5,0 Stenklippan	547	8,8 Skurhatten	
548	8,3 Slätkobben	553	9,9 Norrviken	555	9,2 Stavsnäs	
557	4,2 Tvikobb	563	14,1 Utterkobben	567	7,6 Delö	
568	3,2 Trulsör	569	8,0 Kummelholmen	577	6,2 N Kanholmen	
557	Tvikobb	<i>Linjen BB-lysbojen --- SB-pricken nordost Tvikobb (nordost Möja).</i>				N 59 27,54 O 19 00,24
546	7,2 Stenklippan	547	8,0 Skurhatten	548	4,7 Slätkobben	
549	11,6 Farfarskobben	556	4,2 Pålkobb	558	2,4 Angödrommen	
559	4,2 Morsken	567	10,2 Delö	568	5,7 Trulsör	
569	7,0 Kummelholmen					
558	Angödrommen	<i>Linjen Angödrommen --- skären 0,4 M sydväst Angödrommen (nordost Möja).</i>				N 59 29,92 O 18 59,60
522	■ 19,6 Svenska Högarna	548	6,0 Slätkobben	557	2,4 Tvikobb	
559	3,3 Morsken	560	7,3 Hundskärsknöv	567	10,5 Delö	
568	6,6 Trulsör	569	6,1 Kummelholmen	570	6,8 Blåbärsholmen	
585	11,1 Furusund	586	13,5 Kapellskär			
559	Morsken	<i>Farledslinjen sydost fyren Morsken.</i>				N 59 30,62 O 19 05,84
521	16,2 Revengegrundet	522	■ 17,7 Svenska Högarna	546	10,6 Stenklippan	
547	10,2 Skurhatten	548	4,7 Slätkobben	549	7,8 Farfarskobben	
550	18,6 Storgrundet	557	4,2 Tvikobb	558	3,3 Angödrommen	
560	5,3 Hundskärsknöv	563	9,3 Utterkobben	570	9,0 Blåbärsholmen	
560	Hundskärsknöv	<i>Linjen fyren Hundskärsknöv --- SB-pricken OSO därom</i>				N 59 35,84 O 19 07,76
523	■ 22,6 Tröskeln Västra	548	9,4 Slätkobben	549	8,4 Farfarskobben	
558	7,3 Angödrommen	559	5,3 Morsken	561	4,0 Kudoxa	
563	12,5 Utterkobben	567	16,9 Delö	569	11,3 Kummelholmen	
570	9,5 Blåbärsholmen	585	7,3 Furusund	586	7,1 Kapellskär	
963	■ 25,4 Armbågen					
563	Utterkobben	<i>Linjen Gillöga Österskärs norra udde -- Utterkobben Stg</i>				N 59 25,75 O 19 20,84
516	■ 30,5 Ost Huvudskär	519	21,2 Södergrund	520	■ 17,9 Almagrundet	
521	14,9 Revengegrundet	522	■ 8,5 Svenska Högarna	523	■ 20,9 Tröskeln Västra	
547	8,2 Skurhatten	548	6,6 Slätkobben	549	6,4 Farfarskobben	
556	14,1 Pålkobb	559	9,3 Morsken	560	12,5 Hundskärsknöv	
564	■ 11,5 Köpmansgrund	963	■ 20,7 Armbågen	972	■ 51,8 Norra Östersjön	

566	Gällnöport	<i>Linjen Västerholmens norra udde --- Portholmens västra udde (Gällnöport).</i>				N 59 23,64 O 18 36,62
567	3,7 Delö	568	7,7 Trulsör	571	6,4 Äpplarö	
577	4,5 N Kanholmen	578	1,6 Boda	579	3,4 Stinagrund	
581	6,0 Linanäs					
567	Delö	<i>Linjen Delö --- Träskö sydvästra udde.</i>				N 59 26,37 O 18 40,96
546	11,8 Stenklippan	556	7,6 Pålkobb	557	10,2 Tvikobb	
558	10,5 Angödrommen	560	16,9 Hundskärsknuv	566	3,7 Gällnöport	
568	4,7 Trulsör	569	7,5 Kummelholmen	571	5,0 Äpplarö	
577	5,4 N Kanholmen	579	6,1 Stinagrund	581	8,7 Linanäs	
568	Trulsör	<i>Farledslinjen ost BB-pricken nordost Trulsör (väst St Möja).</i>				N 59 25,56 O 18 50,10
544	14,4 Boskapsön	545	9,1 Farfarsgrundet	546	7,8 Stenklippan	
553	10,0 Norrviken	555	9,3 Stavsnäs	556	3,2 Pålkobb	
557	5,7 Tvikobb	558	6,6 Angödrommen	566	7,7 Gällnöport	
567	4,7 Delö	569	5,0 Kummelholmen	571	6,5 Äpplarö	
577	4,5 N Kanholmen	585	16,6 Furusund			
569	* Kummelholmen	<i>Farledslinjen ost BB-pricken (3,3 m) nordost Kummelholmen (väst Husarö).</i>				N 59 30,50 O 18 48,96
556	8,0 Pålkobb	557	7,0 Tvikobb	558	6,1 Angödrommen	
560	11,3 Hundskärsknuv	561	14,4 Kudoxa	567	7,5 Delö	
568	5,0 Trulsör	570	4,5 Blåbärsholmen	571	3,7 Äpplarö	
583	8,1 Lunsen					
570	Blåbärsholmen	<i>Farledslinjen väst SB-pricken vid St Blåbärsholmen syd Blidösund.</i>				N 59 34,64 O 18 50,75
558	6,8 Angödrommen	559	9,0 Morsken	560	9,5 Hundskärsknuv	
561	12,2 Kudoxa	569	4,5 Kummelholmen	571	7,6 Äpplarö	
582	10,6 Gullholmen	583	5,3 Lunsen	585	7,7 Furusund	
571	Äpplarö	<i>Linjen SB-prick -- BB-prick (1,3m) S Äpplarö västra udde</i>				N 59 28,84 O 18 42,66
566	6,4 Gällnöport	567	5,0 Delö	568	6,5 Trulsör	
569	3,7 Kummelholmen	570	7,6 Blåbärsholmen	577	9,0 N Kanholmen	
579	7,6 Stinagrund					
577	N Kanholmen	<i>Linjen fyren N Kanholmen --- SB-lysbojen Klövholmsgrund.</i>				N 59 22,26 O 18 44,76
519	15,2 Södergrund	545	6,4 Farfarsgrundet	546	7,9 Stenklippan	
553	5,8 Norrviken	555	4,9 Stavsnäs	556	6,2 Pålkobb	
566	4,5 Gällnöport	567	5,4 Delö	568	4,5 Trulsör	
571	9,0 Äpplarö	578	4,2 Boda			
578	Boda	<i>Linjen fyren Boda --- fyren Kalvö</i>				N 59 22,32 O 18 36,65
555	6,7 Stavsnäs	566	1,6 Gällnöport	577	4,2 N Kanholmen	
579	4,2 Stinagrund	580	8,3 Allegrogrund			

579	* Stinagrund	<i>Linjen Stinagrund --- O-pricken sydost Allmäningsgrund (Saxarfjärden).</i>				N 59 25,38 O 18 30,95
566	3,4 Gällnöport	567	6,1 Delö	571	7,6 Äpplarö	
578	4,2 Boda	580	4,2 Allegrogrund	581	3,1 Linanäs	
580	* Allegrogrund	<i>Linjen SB-lysboj Allegrogrund --- Oranjesolmen västra udde</i>				N 59 26,65 O 18 23,21
578	8,3 Boda	579	4,2 Stinagrund	581	4,0 Linanäs	
582	6,3 Gullholmen					
581	Linanäs	<i>BB-lysbojen VNV Linanäs (väst Ljusterö).</i>				N 59 28,42 O 18 29,93
566	6,0 Gällnöport	567	8,7 Delö	579	3,1 Stinagrund	
580	4,0 Allegrogrund	582	3,0 Gullholmen			
582	Gullholmen	<i>Linjen fyren Gullholmen --- Huvöns sydvästra udde (Furusundsleden).</i>				N 59 31,33 O 18 31,32
570	10,6 Blåbärsholmen	580	6,3 Allegrogrund	581	3,0 Linanäs	
583	6,0 Lunsen					
583	Lunsen	<i>Linjen fyren Lunsen --- SB-pricken syd Väringsö.</i>				N 59 34,69 O 18 41,08
569	8,1 Kummelholmen	570	5,3 Blåbärsholmen	582	6,0 Gullholmen	
584	6,5 Baldersgrundet					
584	Baldersgrundet	<i>SB-lyspricken Baldersgrundet väst Yxlan.</i>				N 59 38,13 O 18 51,62
583	6,5 Lunsen	585	4,6 Furusund			
585	* Furusund	<i>Linjen fyren Ålandets grund --- ön Tjärstören.</i>				N 59 40,76 O 18 59,02
558	11,1 Angödrommen	560	7,3 Hundskärsknöv	561	6,1 Kudoxa	
568	16,6 Trulsör	570	7,7 Blåbärsholmen	584	4,6 Baldersgrundet	
586	3,4 Kapellskär					

Detta urval av punkter ändrades senast 2016-04-05.