



# Svenska Kryssarklubben

## Punkt- och distanstabell för 24-timmars

**Utgåva 2016 vår**

Punkt- och distanstabellen är kretsens urval från Svenska Kryssarklubbens gemensamma databas för 24-timmarsseglingarna. Databasen innehåller 1044 punkter och 9150 sträckor i Skagerack, Kattegatt, Östersjön, Bottenhavet, Bottenviken, Väneren och Mälaren.

I tabellen anges för varje rundningspunkt: dess nummer, namn, en beskrivande definition och ungefärlig position. Latitud och longitud anges enligt WGS-84.

Syftet med positionsangivelserna är att göra det lättare att hitta punkterna på sjökortet. Vid konflikt mellan definition och position är det definitionen som gäller. För varje punkt anges även de punkter som det är tillåtet att segla till, samt avståndet dit.

Punkterna är inmätta från sjökort och positionerna kan därför innehålla flera typer av fel. Svenska Kryssarklubben och arrangörerna av 24-timmarsseglingarna tar inte något ansvar för att positionerna är korrekta eller för konsekvenserna om de är fel.

**Innehåller punkter inom 120 M från startpunkt 588\_Lidö**



## Viktig information om Punkt- och Distanstabellen våren 2016.

Punkt- och distanstabellen för Stockholm är ett urval punkter och sträckor ur Svenska Kryssarklubbens riksgemensamma punktdataas.

Hela tabellen för Stockholm omfattar vattnen från Kristianopel i söder och väster till Härnösand i norr och Apollo bank (Estland) i öster. **Kontrollera** alltid att du har aktuell upplaga av punkt- och distanstabell med under seglingen.

På webbsidan för varje segling på <http://www.24-timmars.nu/Stockholm> finns:

- Senaste versionen av **Punkt- och Distanstabellen**. Du kan ladda ner **en tabell som omfattar punkter med en lagom distans från din startpunkt**. Färre papper och bättre överblick.
- **Punktkort**. En serie punktkort finns för utskrift i A4 format. För Stockholms innerskärgård finns ett punktkort i större skala än övriga kort.
- Ett **ändringsdokument** med alla punkter och sträckor som ändrats sedan förra året.
- Punkterna i elektroniskt format till din navigator eller plotter.

Havssträckor (Riksreglerna 2.4) är i tabellen markerade med ■. För dessa gäller tilläggskrav på båt, besättning och utrustning.

### Inför våren 2016 har följande förändringar införts i tabellen

- Ny punkt 957 Bogskär NO. Punkten har införts för att undvika passage genom trafiksepareringen vid segling från 964 Bogskär till 959 Halder respektive till 955 Kökar. I anslutning till detta har sträckor tagits bort och tillkommit.
- Punkt 526 Vitsgarncsund har fått ny definition och punkt 511 Kopparstenarna har fått positionen justerad så den överensstämmer mer exakt med lysbojens.
- Ett tiotal distanser som stryker nära en mellanliggande punkt har tagits bort liksom ett par distanser som korsade trafiksepareringen. Några distanser har tillkommit.

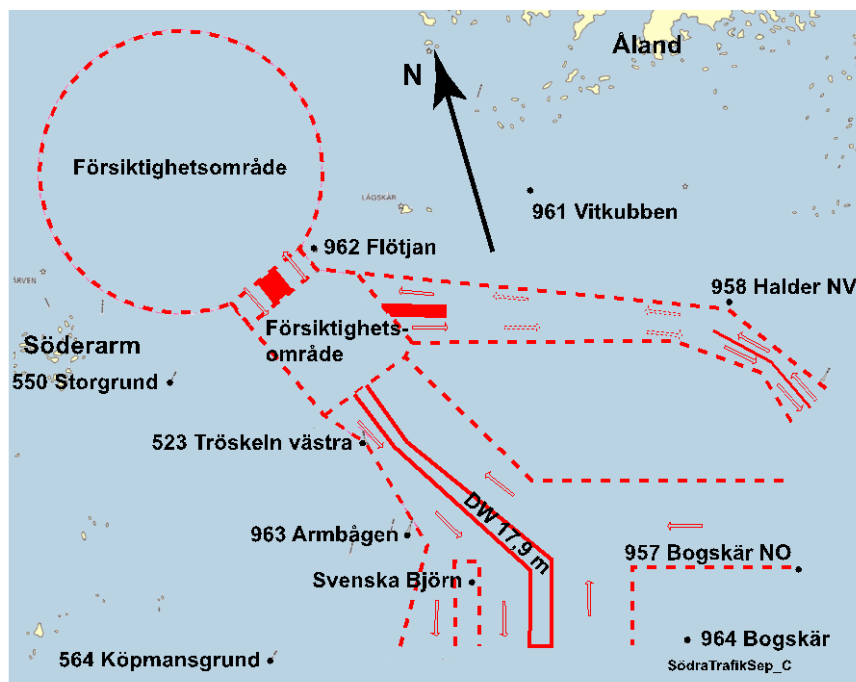
### Till seglingssäsongen 2011

gjordes flera ändringar för att undvika olämpliga passager av trafiksepareringssystemen som infördes 2010 i norra och södra Ålands Hav. Flera sträckor i anslutning till trafiksepareringssystemen ändrades eller togs bort helt. Punkter tillkom eller flyttades. Försäkra dig om att du har aktuella sjökort och vet vad som gäller vid passage, se Ufs A och Ufs notis 6006.

I korthet gäller att segelfartyg skall hålla undan från fartyg som följer trafikled och undvika att korsa trafiksepareringen. Är det nödvändigt skall det ske vinkelrätt mot trafikleden.

Alla synpunkter på tabellen och punktkortet, liksom iakttagelser av eventuella felaktigheter i angivna avstånd och positioner tas tacksamt emot av Christer Forsgren, [christer@24-timmars.nu](mailto:christer@24-timmars.nu).

Svenska Kryssarklubbens Stockholmskrets  
24-timmarskommittén



<b>406</b>	<b>Hägerökarten</b>	<i>Farledslinjen sydväst fyren Hägerökarten</i>			<b>N 58 07,51</b>
					<b>O 16 53,82</b>
401	7,2 Skallen	403	4,0 Lilla Ålö	404	3,3 Ljusklabb
407	2,4 Häradsskär	408	2,9 Sandö	419	4,3 Fyrudden
<b>407</b>	<b>Häradsskär</b>	<i>S-prick Kuggskärgrund (0,8 M sydväst fyren Häradsskär)</i>			<b>N 58 08,14</b>
					<b>O 16 58,20</b>
367	■ 39,8 Ölands norra grund	372	■ 38,7 Knolls Grund	384	■ 27,2 Kungsgrundet
393	19,2 Storkläpp	401	8,1 Skallen	402	9,5 Torrö Stickskär
404	5,3 Ljusklabb	406	2,4 Hägerökarten	408	2,7 Sandö
409	5,7 Sörbåden	411	■ 8,7 Vikasgrunden	419	4,8 Fyrudden
502	■ 59,6 St Karlsö	505	■ 51,2 Visby	507	■ 57,9 Hallshuk
509	■ 76,2 Salvorev	510	■ 70,4 Gotska Sandön	511	■ 73,6 Kopparstenarna
<b>408</b>	<b>Sandö</b>	<i>Farledslinjen sydväst fyren Sandö</i>			<b>N 58 10,17</b>
					<b>O 16 55,13</b>
403	6,4 Lilla Ålö	406	2,9 Hägerökarten	407	2,7 Häradsskär
409	5,7 Sörbåden	410	6,4 Håskö	419	2,5 Fyrudden
423	5,8 Getteröströmmen				
<b>409</b>	<b>Sörbåden</b>	<i>Sörbåden (3 M sydost Harstena)</i>			<b>N 58 12,67</b>
					<b>O 17 03,70</b>
401	13,3 Skallen	407	5,7 Häradsskär	408	5,7 Sandö
410	6,5 Håskö	411	■ 3,9 Vikasgrunden	413	■ 6,4 Sänkbåden
419	6,5 Fyrudden	423	8,4 Getteröströmmen	427	4,6 Stora Utterklubben
429	7,3 Bärsankan				
<b>410</b>	<b>Håskö</b>	<i>Farledslinjen väst SB-prick norr Håskö</i>			<b>N 58 16,26</b>
					<b>O 16 55,21</b>
408	6,4 Sandö	409	6,5 Sörbåden	412	3,0 Enskär
419	5,1 Fyrudden	425	4,3 Finnfjärden	427	3,2 Stora Utterklubben
429	5,7 Bärsankan	431	4,2 Olsösundet		
<b>411</b>	<b>Vikasgrunden</b>	<i>O-prick 4,9 M SSO fyren Sandsänkan</i>			<b>N 58 13,76</b>
					<b>O 17 10,62</b>
367	■ 45,0 Ölands norra grund	372	■ 41,9 Knolls Grund	384	■ 33,8 Kungsgrundet
401	■ 15,8 Skallen	407	■ 8,7 Häradsskär	409	■ 3,9 Sörbåden
413	■ 3,8 Sänkbåden	427	■ 5,9 Stora Utterklubben	429	■ 6,8 Bärsankan
511	■ 65,5 Kopparstenarna	516	■ 75,4 Ost Huvudskär		
<b>412</b>	<b>Enskär</b>	<i>Farledslinjen ost fyren Enskär</i>			<b>N 58 18,75</b>
					<b>O 16 58,27</b>
410	3,0 Håskö	414	5,7 Horvelsö	423	4,9 Getteröströmmen
425	4,4 Finnfjärden	427	3,1 Stora Utterklubben	429	3,2 Bärsankan
431	3,3 Olsösundet	433	5,5 Månggrenarna		

<b>413</b>	<b>Sänkbåden</b>	<i>O-prick Sänkbåden 1,5 M sydost fyren Sandsänkan</i>			<b>N 58 17,51</b>
					<b>O 17 11,70</b>
372	■ 45,6 Knolls Grund	409	■ 6,4 Sörbåden	411	■ 3,8 Vikasgrunden
415	■ 5,3 Klacksten	418	■ 9,6 N Fällbådan	421	■ 10,8 Arköbådan
427	■ 5,7 Stora Utterklubben	429	■ 4,5 Bärsankan	462	■ 15,1 Ursulas Grund
464	■ 20,1 Gustaf Dalén	502	■ 64,7 St Karlsö	505	■ 52,3 Visby
507	■ 53,8 Hallshuk	509	■ 69,9 Salvorev	510	■ 61,9 Gotska Sandön
511	■ 63,8 Kopparstenarna	512	■ 31,4 Landsorts ang	515	■ 56,4 Borgsbredan
516	■ 72,8 Ost Huvudskär	530	■ 34,0 Landsorts Bredgrun		
<b>414</b>	<b>Horvelsö</b>	<i>Farledslinjen ost fyren Horvelsö</i>			<b>N 58 24,10</b>
					<b>O 16 56,50</b>
412	5,7 Enskär	416	4,8 Arkö	418	8,8 N Fällbådan
420	6,8 Lilla Pukö	431	4,2 Olsösundet	433	4,4 Månggrenarna
443	10,3 Lilla Alen				
<b>415</b>	<b>Klacksten</b>	<i>O-prick Klacksten 4 M norr fyren Sandsänkan</i>			<b>N 58 22,69</b>
					<b>O 17 09,93</b>
413	■ 5,3 Sänkbåden	418	4,5 N Fällbådan	421	■ 5,8 Arköbådan
429	4,6 Bärsankan	433	5,9 Månggrenarna	464	■ 16,1 Gustaf Dalén
512	■ 28,5 Landsorts ang				
<b>416</b>	<b>Arkö</b>	<i>Farledslinjen väst fyren Kuggviksskär</i>			<b>N 58 28,79</b>
					<b>O 16 57,67</b>
414	4,8 Horvelsö	418	5,0 N Fällbådan	420	7,3 Lilla Pukö
431	8,7 Olsösundet	433	5,0 Månggrenarna	441	10,0 Lönö
442	5,8 Marö	443	5,6 Lilla Alen	463	13,1 Kopparnageln
<b>418</b>	<b>N Fällbådan</b>	<i>Farledslinjen norr fyren N Fällbådan</i>			<b>N 58 26,64</b>
					<b>O 17 06,20</b>
413	■ 9,6 Sänkbåden	414	8,8 Horvelsö	415	4,5 Klacksten
416	5,0 Arkö	420	12,2 Lilla Pukö	421	■ 4,0 Arköbådan
433	4,2 Månggrenarna	441	15,0 Lönö	442	10,8 Marö
443	7,1 Lilla Alen	445	11,1 Klasgrunden	462	■ 8,9 Ursulas Grund
463	13,0 Kopparnageln	464	■ 14,6 Gustaf Dalén	505	■ 61,4 Visby
506	■ 56,4 Stenkyrkehuk	507	■ 60,5 Hallshuk	508	■ 68,2 Svingrund
509	■ 74,5 Salvorev	510	■ 64,8 Gotska Sandön	511	■ 64,5 Kopparstenarna
512	■ 27,8 Landsorts ang	530	■ 29,7 Landsorts Bredgrun		
<b>419</b>	<b>Fyrudden</b>	<i>Farledslinjen ost BB-prick --- Kättilö V udde</i>			<b>N 58 11,57</b>
					<b>O 16 52,06</b>
403	6,9 Lilla Ålö	404	7,2 Ljusklabb	406	4,3 Hägerökarten
407	4,8 Häradsöskär	408	2,5 Sandö	409	6,5 Sörbåden
410	5,1 Håskö	423	4,2 Getteröströmmen	427	7,3 Stora Utterklubben
<b>420</b>	<b>Lilla Pukö</b>	<i>Farledslinjen nord BB-prick nordost L Pukö</i>			<b>N 58 25,25</b>
					<b>O 16 45,89</b>
414	6,8 Horvelsö	416	7,3 Arkö	418	12,2 N Fällbådan
425	7,1 Fjällfjärden	431	9,7 Olsösundet	433	9,3 Månggrenarna
443	12,9 Lilla Alen				

<b>421</b>	<b>Arköbådan</b>	<i>S-pricken (6 m) Arköbådan 4 M ONO fyren N Fällbådan</i>			<b>N 58 28,26</b>
					<b>O 17 13,22</b>
413	■ 10,8 Sänkbåden	415	■ 5,8 Klacksten	418	■ 4,0 N Fällbådan
443	■ 7,6 Lilla Alen	462	■ 5,1 Ursulas Grund	463	■ 8,7 Kopparnageln
502	■ 74,6 St Karlsö	505	■ 60,3 Visby	507	■ 58,2 Hallshuk
510	■ 61,0 Gotska Sandön	511	■ 60,7 Kopparstenarna	516	■ 66,8 Ost Huvudskär
<b>423</b>	<b>Getteröströmmen</b>	<i>0,2 M nordväst Ämtö sydvästra udde</i>			<b>N 58 15,50</b>
					<b>O 16 51,38</b>
408	5,8 Sandö	409	8,4 Sörbåden	412	4,9 Enskär
419	4,2 Fyrudden	425	5,3 Finnfjärden	431	5,9 Olsösundet
<b>425</b>	<b>Finnfjärden</b>	<i>Farledslinjen nord Korsholmens östra udde (Finnfjärden)</i>			<b>N 58 19,08</b>
					<b>O 16 50,10</b>
410	4,3 Håskö	412	4,4 Enskär	420	7,1 Lilla Pukö
423	5,3 Getteröströmmen	427	6,5 Stora Utterklubben	431	4,4 Olsösundet
<b>427</b>	<b>Stora Utterklubben</b>	<i>Stora Utterklubben (0,4 M nordväst Harstena)</i>			<b>N 58 16,46</b>
					<b>O 17 01,10</b>
409	4,6 Sörbåden	410	3,2 Håskö	411	■ 5,9 Vikasgrunden
412	3,1 Enskär	413	■ 5,7 Sänkbåden	419	7,3 Fyrudden
425	6,5 Finnfjärden	429	3,4 Bärsankan		
<b>429</b>	<b>Bärsankan</b>	<i>0,2 M ost Bärsankan (3,2 M VNV fyren Sandsänkan )</i>			<b>N 58 19,45</b>
					<b>O 17 04,20</b>
409	7,3 Sörbåden	410	5,7 Håskö	411	■ 6,8 Vikasgrunden
412	3,2 Enskär	413	■ 4,5 Sänkbåden	415	4,6 Klacksten
427	3,4 Stora Utterklubben	433	5,3 Månggrenarna		
<b>431</b>	<b>Olsösundet</b>	<i>Sydväst Y Olsöns nordvästra udde.</i>			<b>N 58 20,50</b>
					<b>O 16 55,37</b>
410	4,2 Håskö	412	3,3 Enskär	414	4,2 Horvelsö
416	8,7 Arkö	420	9,7 Lilla Pukö	423	5,9 Getteröströmmen
425	4,4 Finnfjärden	433	4,8 Månggrenarna		
<b>433</b>	<b>Månggrenarna</b>	<i>0,1 M väst Månggrenarna Kummel</i>			<b>N 58 24,11</b>
					<b>O 17 00,56</b>
412	5,5 Enskär	414	4,4 Horvelsö	415	5,9 Klacksten
416	5,0 Arkö	418	4,2 N Fällbådan	420	9,3 Lilla Pukö
429	5,3 Bärsankan	431	4,8 Olsösundet	443	10,3 Lilla Alen
<b>438</b>	<b>St Juten</b>	<i>Farledslinjen norr fyren St Juten i Bråviken</i>			<b>N 58 38,16</b>
					<b>O 16 19,50</b>
439	4,8 Algersgrund				
<b>439</b>	<b>Algersgrund</b>	<i>Linjen fyren Lövsgata --- fyren Algersgrund i Bråviken</i>			<b>N 58 39,26</b>
					<b>O 16 27,37</b>
438	4,8 St Juten	440	4,3 Säterholmen		
<b>440</b>	<b>Säterholmen</b>	<i>Farledslinjen SSV fyren Säterholmen i Bråviken</i>			<b>N 58 38,15</b>
					<b>O 16 35,27</b>
439	4,3 Algersgrund	441	6,2 Lönö	444	13,0 Mesen

<b>441</b>	<b>Lönö</b>	<i>Linjen fyren Lönö --- Koppargrundet i Bråviken</i>				<b>N 58 36,35</b>
						<b>O 16 46,65</b>
416	10,0 Arkö	418	15,0 N Fällbådan	440	6,2 Säterholmen	
442	5,1 Marö	443	9,1 Lilla Alen	444	6,8 Mesen	
<b>442</b>	<b>Marö</b>	<i>Farledslinjen nordväst fyren Marö nedre i Bråviken</i>				<b>N 58 33,55</b>
						<b>O 16 54,51</b>
416	5,8 Arkö	418	10,8 N Fällbådan	441	5,1 Lönö	
443	4,4 Lilla Alen	444	4,4 Mesen	445	7,5 Klasgrunden	
<b>443</b>	<b>Lilla Alen</b>	<i>Linjen SB-pricken (3 m) --- BB-pricken (1 m) norr Lilla Alens Stg i Bråviken</i>				<b>N 58 33,18</b>
						<b>O 17 02,55</b>
414	10,3 Horvelsö	416	5,6 Arkö	418	7,1 N Fällbådan	
420	12,9 Lilla Pukö	421 ■	7,6 Arköbådan	433	10,3 Månggrenarna	
441	9,1 Lönö	442	4,4 Marö	444	4,6 Mesen	
445	4,9 Klasgrunden	447	9,2 Marieskär	462 ■	9,3 Ursulas Grund	
463	8,4 Kopparnageln					
<b>444</b>	<b>Mesen</b>	<i>Linjen fyren Mesen --- SB-pricken i norr i Bråviken</i>				<b>N 58 37,22</b>
						<b>O 16 59,25</b>
440	13,0 Säterholmen	441	6,8 Lönö	442	4,4 Marö	
443	4,6 Lilla Alen	445	3,5 Klasgrunden			
<b>445</b>	<b>Klasgrunden</b>	<i>N-lysbojen Klasgrunden NV (9,4 m) 1,1 M SSV Femöre huvud</i>				<b>N 58 37,77</b>
						<b>O 17 05,97</b>
418	11,1 N Fällbådan	442	7,5 Marö	443	4,9 Lilla Alen	
444	3,5 Mesen	446	1,7 Oxelösund	447	4,5 Marieskär	
462 ■	9,5 Ursulas Grund	463	6,1 Kopparnageln			
<b>446</b>	<b>Oxelösund</b>	<i>Linjen BB-lyspricken ost Ljungholmen --- SB-lysbojen väst Bjurshalsen</i>				<b>N 58 39,37</b>
						<b>O 17 07,28</b>
445	1,7 Klasgrunden	447	2,9 Marieskär	448	4,3 Ledskär	
463	6,0 Kopparnageln					
<b>447</b>	<b>Marieskär</b>	<i>Farledslinjen nordost kumlet Marieskär i Örsbaken</i>				<b>N 58 40,44</b>
						<b>O 17 12,03</b>
443	9,2 Lilla Alen	445	4,5 Klasgrunden	446	2,9 Oxelösund	
448	1,8 Ledskär	463	4,9 Kopparnageln	465	5,2 Lillhammarsgrund	
466	8,1 Hartsön					
<b>448</b>	<b>Ledskär</b>	<i>Babordspricken (5,3 m) sydost fyren Ledskär i Örsbaken</i>				<b>N 58 42,08</b>
						<b>O 17 13,42</b>
446	4,3 Oxelösund	447	1,8 Marieskär	449	3,6 Espskärsklubb	
463	6,5 Kopparnageln	465	4,9 Lillhammarsgrund	466	7,6 Hartsön	
<b>449</b>	<b>Epskärsklubb</b>	<i>Farledslinjen sydost fyren Espskärsklubb</i>				<b>N 58 43,25</b>
						<b>O 17 18,97</b>
448	3,6 Ledskär	450	3,7 Håldämman	465	3,7 Lillhammarsgrund	
466	4,7 Hartsön	468	7,9 Köpman			
<b>450</b>	<b>Håldämman</b>	<i>Linjen fyren Bergö --- kumlet Håldämman 1,5 M sydost Studsvik</i>				<b>N 58 45,10</b>
						<b>O 17 24,82</b>
449	3,7 Espskärsklubb	451	2,2 Tvären	452	2,9 Herrsäten	
465	5,7 Lillhammarsgrund	466	2,8 Hartsön			

<b>451</b>	<b>Tvären</b>	<i>Ön Hackskär i norra delen av Tvären i bäring 180°</i>				<b>N 58 47,18</b> <b>O 17 23,80</b>
450	2,2 Håldämman	452	3,6 Herrsäten	466	5,2 Hartsön	
<b>452</b>	<b>Herrsäten</b>	<i>Farledslinjen norr fyren Herrsäten (ost fyren Sävösund)</i>				<b>N 58 46,03</b> <b>O 17 30,09</b>
450	2,9 Håldämman	451	3,6 Tvären	453	6,5 Hållsviken	
454	4,4 Persö	455	6,3 Asenskallen	458	8,5 Svarthäll	
459	8,0 Trosa	467	3,6 Lacka-Trutbåde			
<b>453</b>	<b>Hållsviken</b>	<i>Linjen ön Rövargr --- SB-pricken (1,7 m) i Hållsviken</i>				<b>N 58 51,38</b> <b>O 17 30,22</b>
452	6,5 Herrsäten	454	5,0 Persö	458	6,6 Svarthäll	
467	8,3 Lacka-Trutbåde					
<b>454</b>	<b>Persö</b>	<i>SB-pricken (5,2 m) nordost Persö</i>				<b>N 58 47,73</b> <b>O 17 36,75</b>
452	4,4 Herrsäten	453	5,0 Hållsviken	455	2,7 Asenskallen	
458	6,1 Svarthäll	459	5,1 Trosa	467	4,1 Lacka-Trutbåde	
<b>455</b>	<b>Asenskallen</b>	<i>Farledslinjen norr fyren Asenskallen</i>				<b>N 58 47,16</b> <b>O 17 41,90</b>
452	6,3 Herrsäten	454	2,7 Persö	456	2,3 Rökogrundet	
457	2,9 Käringhällan	458	5,3 Svarthäll	467	4,8 Lacka-Trutbåde	
469	■ 9,1 Gäddan	530	6,4 Landsorts Bredgrun			
<b>456</b>	<b>Rökogrundet</b>	<i>Linjen fyren Rökogrundet --- N-pricken (6,2m) (sydväst Torö)</i>				<b>N 58 47,05</b> <b>O 17 46,42</b>
455	2,3 Asenskallen	457	3,5 Käringhällan	459	7,9 Trosa	
467	6,6 Lacka-Trutbåde	469	■ 9,7 Gäddan	512	■ 7,2 Landsorts ang	
529	2,6 Grisskär	530	4,5 Landsorts Bredgrun	531	6,2 Skrapan	
532	6,5 Lökviks norra häll					
<b>457</b>	<b>Käringhällan</b>	<i>Linjen BB-pricken (6,2 m) --- fyren Käringhällan (sydost Fifång)</i>				<b>N 58 49,82</b> <b>O 17 43,39</b>
455	2,9 Asenskallen	456	3,5 Rökogrundet	458	3,4 Svarthäll	
459	4,9 Trosa	460	4,6 Stenskär			
<b>458</b>	<b>* Svarthäll</b>	<i>Linjen fyren Svarthäll --- den sydligaste av öarna Doftskärshällan</i>				<b>N 58 51,94</b> <b>O 17 40,00</b>
452	8,5 Herrsäten	453	6,6 Hållsviken	454	6,1 Persö	
455	5,3 Asenskallen	457	3,4 Käringhällan	459	2,3 Trosa	
460	2,9 Stenskär					
<b>459</b>	<b>Trosa</b>	<i>Linjen ön Notstickshällen --- ön Svarthäll 2,5 M sydost Trosa</i>				<b>N 58 52,22</b> <b>O 17 35,54</b>
452	8,0 Herrsäten	454	5,1 Persö	456	7,9 Rökogrundet	
457	4,9 Käringhällan	458	2,3 Svarthäll			
<b>460</b>	<b>Stenskär</b>	<i>Linjen fyren Stenskär --- St Arkholmens södra udde (sydost Mörkö)</i>				<b>N 58 54,36</b> <b>O 17 42,91</b>
457	4,6 Käringhällan	458	2,9 Svarthäll	461	3,5 Regarn	
<b>461</b>	<b>Regarn</b>	<i>Farledslinjen tvärs fyren Regarn ost Mörkö i Södertäljeviken</i>				<b>N 58 57,86</b> <b>O 17 43,29</b>
460	3,5 Stenskär					

<b>462</b>	<b>Ursulas Grund</b>	<i>O-pricken Ursulas grund (6 m) 4,2 M syd fyren Hävringe</i>	<b>N 58 31,90</b> <b>O 17 19,87</b>
413 ■	15,1 Sänkbåden	418 ■	8,9 N Fällbåden
443 ■	9,3 Lilla Alen	445 ■	9,5 Klasgrunden
464 ■	5,7 Gustaf Dalén	465 ■	7,9 Lillhammarsgrund
<b>463</b>	<b>Kopparnageln</b>	<i>Fyren Kopparnageln</i>	<b>N 58 36,46</b> <b>O 17 17,34</b>
416	13,1 Arkö	418	13,0 N Fällbåden
443	8,4 Lilla Alen	445	6,1 Klasgrunden
447	4,9 Marieskär	448	6,5 Ledskär
464 ■	5,7 Gustaf Dalén	465	3,9 Lillhammarsgrund
<b>464</b>	<b>Gustaf Dalén</b>	<i>Fyren Gustaf Dalén</i>	<b>N 58 35,65</b> <b>O 17 28,01</b>
367 ■	67,6 Ölands norra grund	372 ■	62,8 Knolls Grund
413 ■	20,1 Sänkbåden	415 ■	16,1 Klacksten
462 ■	5,7 Ursulas Grund	463 ■	5,7 Kopparnageln
466 ■	6,9 Hartsön	468 ■	2,8 Köpman
502 ■	79,8 St Karlsö	505 ■	63,1 Visby
508 ■	63,4 Svingrund	509 ■	67,2 Salvorev
511 ■	52,4 Kopparstenarna	512 ■	13,4 Landsorts ang
977 ■	135,7 Neupokojeva	979 ■	132,1 Tagamöisa
981 ■	128,6 Uuskuiv	982 ■	142,2 Irbe norra angörin
<b>465</b>	<b>Lillhammarsgrund</b>	<i>Linjen SB-lysbojen Omgången Norra --- BB-lysbojen Omgången</i>	<b>N 58 39,76</b> <b>O 17 21,33</b>
447	5,2 Marieskär	448	4,9 Ledskär
450	5,7 Håldämman	462 ■	7,9 Ursulas Grund
464 ■	5,4 Gustaf Dalén	466	4,2 Hartsön
<b>466</b>	<b>Hartsön</b>	<i>Linjen SB-pricken (4,5 m) --- BB-pricken (5,8 m) väst Hartsön</i>	<b>N 58 42,53</b> <b>O 17 27,01</b>
447	8,1 Marieskär	448	7,6 Ledskär
450	2,8 Håldämman	451	5,2 Tvären
465	4,2 Lillhammarsgrund	467	8,0 Lacka-Trutbåde
<b>467</b>	<b>Lacka-Trutbåde</b>	<i>Lacka-Trutbåde kummel i bäring 90 grader på ett avstånd av 0,2 M</i>	<b>N 58 43,75</b> <b>O 17 35,45</b>
452	3,6 Herrsäten	453	8,3 Hållsviken
455	4,8 Asenskallen	456	6,6 RökogrunDET
469 ■	5,6 Gäddan	512 ■	9,3 Landsorts ang
<b>468</b>	<b>Köpman</b>	<i>S-pricken Köpman 3 M NNV fyren Gustaf Dalén</i>	<b>N 58 38,28</b> <b>O 17 29,88</b>
449	7,9 Espskärsklubb	463	6,8 Kopparnageln
465	4,7 Lillhammarsgrund	466	4,5 Hartsön
		464 ■	2,8 Gustaf Dalén
		469 ■	4,3 Gäddan
<b>469</b>	<b>Gäddan</b>	<i>S-pricken Gäddan (14 m) 6 M ONO fyren Gustaf Dalén</i>	<b>N 58 38,40</b> <b>O 17 38,14</b>
455 ■	9,1 Asenskallen	456 ■	9,7 RökogrunDET
467 ■	5,6 Lacka-Trutbåde	468 ■	4,3 Köpman
511 ■	47,2 Kopparstenarna	512 ■	7,5 Landsorts ang
529 ■	10,7 Grisskär	530 ■	9,3 Landsorts Bredgrun



<b>496</b>	<b>Fårö Södergrund</b>	<i>S-prick Södergrund</i>	<b>N 57 48,12</b>
			<b>O 19 11,38</b>
493	■ 21,5 Briterne	494	■ 11,3 Skenalden Stg
499	■ 12,0 Fårö fyr	979	■ 91,9 Tagamöisa
981	■ 80,1 Uuskuiv	982	■ 80,0 Irbe norra angörin
986	■ 76,1 Irbe södra angörin	987	■ 74,7 Ventspils norr
989	■ 76,4 Somiteljana		
<b>497</b>	<b>Bungeör</b>	<i>Farledslinjen tvärs fyren Bungeör</i>	<b>N 57 49,4</b>
			<b>O 19 06,5</b>
493	■ 22,4 Briterne	494	■ 11,0 Skenalden Stg
499	■ 13,3 Fårö fyr	508	■ 7,4 Svingrund
<b>499</b>	<b>Fårö fyr</b>	<i>O-prick 2 M ost fyren Fårö</i>	<b>N 57 57,55</b>
			<b>O 19 25,30</b>
493	■ 32,8 Briterne	496	■ 12,0 Fårö Södergrund
509	■ 8,6 Salvorev	522	■ 87,9 Svenska Högarna
963	■ 98,8 Armbågen	964	■ 97,6 Bogskär
970	■ 143,0 Bengtskär	972	■ 93,0 Norra Östersjön
977	■ 93,5 Neupokojeva	979	■ 80,7 Tagamöisa
981	■ 69,8 Uuskuiv	982	■ 73,2 Irbe norra angörin
984	■ 60,3 Vinkova väst	985	■ 54,9 Bezimjanaja ost
987	■ 70,7 Ventspils norr	988	■ 71,1 Ventspils syd
<b>506</b>	<b>Stenkyrkehuk</b>	<i>1 M nordväst fyren Stenkyrkehuk</i>	<b>N 57 49,8</b>
			<b>O 18 26,4</b>
372	■ 35,4 Knolls Grund	418	■ 56,4 N Fällbådan
507	■ 12,0 Hallshuk	510	■ 39,8 Gotska Sandön
512	■ 54,1 Landsorts ang	513	■ 62,4 Grän
516	■ 70,3 Ost Huvudskär	518	■ 73,5 Dämban
<b>507</b>	<b>Hallshuk</b>	<i>En punkt 0,5 M norr fyren Hallshuk</i>	<b>N 57 56,00</b>
			<b>O 18 45,00</b>
369	■ 68,3 Strupö Ljungsk.	384	■ 60,8 Kungsgrundet
401	■ 58,9 Skallen	407	■ 57,9 Häradsskär
418	■ 60,5 N Fällbådan	421	■ 58,2 Arköbådan
506	■ 12,0 Stenkyrkehuk	508	■ 9,0 Svingrund
510	■ 29,2 Gotska Sandön	511	■ 41,2 Kopparstenarna
513	■ 58,5 Grän	515	■ 60,3 Borgsbredan
518	■ 66,3 Dämban	520	■ 74,4 Almagrundet
<b>508</b>	<b>Svingrund</b>	<i>Farledslinjen tvärs fyren Svingrund</i>	<b>N 57 56,00</b>
			<b>O 19 01,75</b>
418	■ 68,2 N Fällbådan	464	■ 63,4 Gustaf Dalén
507	■ 9,0 Hallshuk	509	■ 14,7 Salvorev
512	■ 58,0 Landsorts ang	513	■ 61,8 Grän
518	■ 66,8 Dämban	531	■ 61,5 Skrapan
		497	■ 7,4 Bungeör
		510	■ 26,7 Gotska Sandön
		515	■ 62,5 Borgsbredan

<b>509</b>	<b>Salvorev</b>	<i>N-bojen Salvorev</i>	<b>N 58 05,90</b>
			<b>O 19 21,76</b>
393	■ 82,3 Storkläpp	407	■ 76,2 Häradsskär
418	■ 74,5 N Fällbådan	464	■ 67,2 Gustaf Dalén
507	■ 21,9 Hallshuk	508	■ 14,7 Svingrund
511	■ 30,4 Kopparstenarna	512	■ 58,7 Landsorts ang
522	■ 79,6 Svenska Högarna	531	■ 61,2 Skrapan
964	■ 90,2 Bogskär	965	■ 94,3 Finlands Lejon
972	■ 87,0 Norra Östersjön	974	■ 112,9 Glotova
976	■ 105,8 Hiiu väst	977	■ 90,1 Neupokojeva
980	■ 74,1 Suurkuiv	981	■ 69,5 Uuskuiv
983	■ 54,6 Bezimjanaja väst	984	■ 64,6 Vinkova väst
986	■ 74,5 Irbe södra angörin	987	■ 76,1 Ventspils norr
989	■ 80,2 Somiteljana		
<b>510</b>	<b>Gotska Sandön</b>	<i>En punkt med fyren Gotska Sandön i bäring 45° och fyren Hamnudden i bäring 135°.</i>	<b>N 58 22,30</b>
			<b>O 19 09,10</b>
369	■ 92,2 Strupö Ljungsk.	372	■ 72,9 Knolls Grund
393	■ 80,5 Storkläpp	407	■ 70,4 Häradsskär
418	■ 64,8 N Fällbådan	421	■ 61,0 Arköbådan
469	■ 50,2 Gäddan	493	■ 57,2 Briterne
507	■ 29,2 Hallshuk	508	■ 26,7 Svingrund
511	■ 13,1 Kopparstenarna	512	■ 44,6 Landsorts ang
515	■ 39,0 Borgsbredan	518	■ 41,5 Dämban
531	■ 44,9 Skrapan	533	■ 46,2 Måsknöv
965	■ 84,0 Finlands Lejon	970	■ 132,0 Bengtskär
974	■ 112,0 Glotova	975	■ 107,8 Hiiu norr
977	■ 90,1 Neupokojeva	978	■ 106,0 Söru angöring
980	■ 80,5 Suurkuiv	981	■ 77,0 Uuskuiv
983	■ 69,0 Bezimjanaja väst	984	■ 78,0 Vinkova väst
986	■ 87,3 Irbe södra angörin	987	■ 90,5 Ventspils norr
989	■ 95,7 Somiteljana		
<b>511</b>	<b>Kopparstenarna</b>	<i>V-lysbojen Kopparstenarna.</i>	<b>N 58 35,25</b>
			<b>O 19 08,56</b>
367	■ 91,7 Ölands norra grund	369	■ 99,3 Strupö Ljungsk.
384	■ 89,2 Kungsgundet	393	■ 86,0 Storkläpp
411	■ 65,5 Vikasgrunden	413	■ 63,8 Sänkbåden
421	■ 60,7 Arköbådan	464	■ 52,4 Gustaf Dalén
506	■ 50,9 Stenkyrkehuk	507	■ 41,2 Hallshuk
510	■ 13,1 Gotska Sandön	512	■ 40,6 Landsorts ang
515	■ 28,4 Borgsbredan	516	■ 20,9 Ost Huvudskär
519	■ 33,8 Södergrund	522	■ 51,8 Svenska Högarna
531	■ 38,8 Skrapan	533	■ 39,0 Måsknöv
964	■ 66,6 Bogskär	965	■ 74,2 Finlands Lejon
972	■ 70,5 Norra Östersjön	974	■ 104,2 Glotova
976	■ 99,2 Hiiu väst	977	■ 84,5 Neupokojeva
979	■ 79,7 Tagamöisa	980	■ 79,5 Suurkuiv
982	■ 94,0 Irbe norra angörin	983	■ 76,8 Bezimjanaja väst
985	■ 81,3 Bezimjanaja ost	986	■ 94,3 Irbe södra angörin
989	■ 104,9 Somiteljana		
		372	■ 82,0 Knolls Grund
		407	■ 73,6 Häradsskär
		418	■ 64,5 N Fällbådan
		469	■ 47,2 Gäddan
		509	■ 30,4 Salvorev
		513	■ 34,2 Grän
		518	■ 29,1 Dämban
		530	■ 40,5 Landsorts Bredgrun
		963	■ 64,7 Armbågen
		970	■ 124,0 Bengtskär
		975	■ 101,5 Hiiu norr
		978	■ 102,1 Söru angöring
		981	■ 76,7 Uuskuiv
		984	■ 85,1 Vinkova väst
		988	■ 99,9 Ventspils syd

<b>512</b>	<b>Landsorts ang</b>	<i>O-lysbojen Landsort angöring 3,4 M syd fyren Landsorts Bredgrund</i>	<b>N 58 40,43</b>
			<b>O 17 52,02</b>
367	75,2	Ölands norra grund	372 69,1 Knolls Grund
393	60,7	Storkläpp	384 67,0 Kungsgrundet
418	27,8	N Fällbådan	413 31,4 Sänkbåden
467	9,3	Lacka-Trutbåde	456 7,2 Rökogrundet
504	71,7	Gnisvärdsgrund	469 7,5 Gäddan
507	52,8	Hallshuk	505 64,0 Visby
510	44,6	Gotska Sandön	508 58,0 Svingrund
514	21,9	Storskär	511 40,6 Kopparstenarna
530	3,4	Landsorts Bredgrund	515 25,4 Borgsbredan
975	138,7	Hiiu norr	531 7,6 Skrapan
978	141,6	Söru angöring	976 136,6 Hiiu väst
			983 112,3 Bezimjanaja väst

<b>513</b>	<b>Grän</b>	<i>En punkt 0,2 M nordväst Västerskär (Grän, ost Nåttarö).</i>	<b>N 58 51,64</b>
			<b>O 18 10,90</b>
367	89,2	Ölands norra grund	372 82,2 Knolls Grund
502	94,7	St Karlsö	384 81,3 Kungsgrundet
507	58,5	Hallshuk	505 73,9 Visby
510	42,2	Gotska Sandön	508 61,8 Svingrund
514	7,4	Storskär	509 58,9 Salvorev
532	7,8	Lökviks norra häll	512 15,1 Landsorts ang
535	5,9	Rånögrund	511 34,2 Kopparstenarna
978	132,0	Söru angöring	516 30,8 Ost Huvudskär
981	109,8	Uuskuiv	533 5,6 Måsknöv
			534 7,2 Ö Röko
			977 112,0 Neupokojeva
			980 113,0 Suurkuiv

<b>514</b>	<b>Storskär</b>	<i>Ön Storskär (ost Utö).</i>	<b>N 58 54,80</b>
			<b>O 18 23,90</b>
512	21,9	Landsorts ang	513 7,4 Grän
517	11,1	Norsten	515 3,8 Borgsbredan
535	11,5	Rånögrund	530 19,6 Landsorts Bredgrund
541	5,2	Långbäling	534 10,3 Ö Röko
980	106,3	Suurkuiv	536 8,2 Mysingeholm
			537 10,4 St Rotholmen
			979 104,5 Tagamöisa
			981 104,4 Uuskuiv

<b>515</b>	<b>Borgsbredan</b>	<i>O-pricken Borgsbredan (sydväst Huvudskär).</i>	<b>N 58 55,80</b>
			<b>O 18 30,90</b>
367	97,1	Ölands norra grund	384 90,4 Kungsgrundet
502	100,1	St Karlsö	413 56,4 Sänkbåden
507	60,3	Hallshuk	505 78,4 Visby
511	28,4	Kopparstenarna	508 62,5 Svingrund
516	20,0	Ost Huvudskär	512 25,4 Landsorts ang
535	12,6	Rånögrund	514 3,8 Storskär
541	5,6	Långbäling	517 8,4 Norsten
972	79,5	Norra Östersjön	518 10,9 Dämban
980	103,1	Suurkuiv	540 21,6 Rönnskär
			551 13,8 Fjärdhällan
			979 101,1 Tagamöisa
			982 121,4 Irbe norra angöring

**516 Ost Huvudskär** *Mätbojen ost Huvudskär med karaktär FI(5) Y 20s.* **N 58 56,15**  
Bojen är omgiven av 3 specialprickar **O 19 09,58**

367 ■ 108,2	Ölands norra grund	369 ■ 115,5	Strupö Ljungsk.	372 ■ 99,2	Knolls Grund
384 ■ 103,7	Kungsgrundet	393 ■ 99,1	Storkläpp	401 ■ 90,2	Skallen
411 ■ 75,4	Vikasgrunden	413 ■ 72,8	Sänkbåden	421 ■ 66,8	Arköbådan
469 ■ 50,8	Gäddan	506 ■ 70,3	Stenkyrkehuk	507 ■ 61,7	Hallshuk
511 ■ 20,9	Kopparstenarna	512 ■ 43,3	Landsorts ang	513 ■ 30,8	Grän
515 ■ 20,0	Borgsbredan	518 ■ 12,8	Dämban	519 ■ 14,0	Södergrund
520 ■ 13,2	Almagrundet	522 ■ 32,0	Svenska Högarna	530 ■ 41,9	Landsorts Bredgrun
531 ■ 38,3	Skrapan	563 ■ 30,5	Utterkobben	963 ■ 45,8	Armbågen
964 ■ 50,4	Bogskär	965 ■ 60,4	Finlands Lejon	970 ■ 113,2	Bengtsskär
972 ■ 60,5	Norra Östersjön	974 ■ 97,7	Glotova	975 ■ 96,4	Hiiu norr
976 ■ 94,5	Hiiu väst	977 ■ 81,4	Neupokojeva	978 ■ 101,9	Söru angöring
979 ■ 81,6	Tagamöisa	980 ■ 84,4	Suurkuiv	981 ■ 83,1	Uuskuiv
982 ■ 105,6	Irbe norra angörin	983 ■ 91,8	Bezimjanaja väst	984 ■ 98,8	Vinkova väst
985 ■ 95,9	Bezimjanaja ost	986 ■ 107,3	Irbe södra angörin	989 ■ 120,6	Somiteljana

**517 Norsten** *Linjen ön Norsten --- Sävlingarna.* **N 59 02,64**  
**O 18 39,01**

514 11,1	Storskär	515 8,4	Borgsbredan	518 4,6	Dämban
519 11,0	Södergrund	538 10,9	Dalarö Skans	541 8,4	Långbäling
542 4,8	Aspskär	543 9,2	Högskeppsskär		

**518 Dämban** *O-pricken (6,3 m) Dämban (ost Norsten).* **N 59 02,27**  
**O 18 47,93**

367 ■ 107,0	Ölands norra grund	384 ■ 100,8	Kungsgrundet	502 ■ 108,4	St Karlsö
505 ■ 86,1	Visby	506 ■ 73,5	Stenkyrkehuk	507 ■ 66,3	Hallshuk
508 ■ 66,8	Svingrund	510 ■ 41,5	Gotska Sandön	511 ■ 29,1	Kopparstenarna
515 10,9	Borgsbredan	516 ■ 12,8	Ost Huvudskär	517 4,6	Norsten
519 7,8	Södergrund	520 ■ 12,4	Almagrundet	541 12,7	Långbäling
542 7,2	Aspskär	543 7,8	Högskeppsskär	972 ■ 69,5	Norra Östersjön
974 ■ 107,8	Glotova	975 ■ 107,0	Hiiu norr	976 ■ 105,3	Hiiu väst
977 ■ 92,7	Neupokojeva	978 ■ 113,9	Söru angöring		

**519 Södergrund** *O-pricken (13 m) 4,5 M ost Långviksskär (2 M ost Södergrund).* **N 59 08,44**  
**O 18 56,90**

511 ■ 33,8	Kopparstenarna	516 ■ 14,0	Ost Huvudskär	517 11,0	Norsten
518 7,8	Dämban	520 ■ 5,5	Almagrundet	521 6,9	Revengegrundet
522 ■ 26,3	Svenska Högarna	542 10,9	Aspskär	543 4,8	Högskeppsskär
544 7,1	Boskapsön	545 9,5	Farfarsgrundet	546 12,6	Stenklippan
563 21,2	Utterkobben	577 15,2	N Kanholmen		

<b>520 Almagrundet</b>		<i>Fyren Almagrundet</i>	<b>N 59 09,30</b>					
			<b>O 19 07,57</b>					
367	■ 118,2	Ölands norra grund	372	■ 110,0	Knolls Grund	384	■ 112,5	Kungsgrundet
505	■ 95,8	Visby	506	■ 82,6	Stenkyrkehuk	507	■ 74,4	Hallshuk
516	■ 13,2	Ost Huvudskär	518	■ 12,4	Dämban	519	■ 5,5	Södergrund
521	■ 6,8	Revengegrundet	522	■ 21,6	Svenska Högarna	530	■ 46,5	Landsorts Bredgrun
546	■ 12,5	Stenklippan	547	■ 11,6	Skurhatten	549	■ 23,8	Farfarskobben
555	■ 16,6	Stavsnäs	563	■ 17,9	Utterkobben	964	■ 43,3	Bogskär
965	■ 55,2	Finlands Lejon	972	■ 58,5	Norra Östersjön	974	■ 97,1	Glotova
975	■ 96,8	Hiiu norr	976	■ 95,2	Hiiu väst	977	■ 83,5	Neupokojeva
978	■ 105,4	Söru angöring	979	■ 86,7	Tagamöisa	980	■ 91,1	Suurkuiv
981	■ 90,5	Uuskuiv	982	■ 115,2	Irbe norra angörin	983	■ 103,1	Bezimjanaja väst
984	■ 109,5	Vinkova väst	985	■ 106,9	Bezimjanaja ost	986	■ 117,6	Irbe södra angörin
989	■ 132,0	Somiteljana						

<b>521 Revengegrundet</b>		<i>Fyren Revengegrundet</i>	<b>N 59 15,06</b>					
			<b>O 19 00,77</b>					
Passage genom Sandhamnshålet är förbjudet (distansavdrag 10 M)								
519	6,9	Södergrund	520	■ 6,8	Almagrundet	522	■ 20,9	Svenska Högarna
543	8,4	Högskeppsskär	544	9,1	Boskapsön	545	5,1	Farfarsgrundet
546	6,0	Stenklippan	547	7,1	Skurhatten	548	12,5	Slätkobben
552	14,6	Grönö	553	10,4	Norrviken	554	12,5	Malma
555	10,3	Stavsnäs	559	16,2	Morsken	563	14,9	Utterkobben
972	■ 61,0	Norra Östersjön	975	■ 101,0	Hiiu norr	976	■ 99,5	Hiiu väst
977	■ 88,0	Neupokojeva	978	■ 110,2	Söru angöring	979	■ 92,2	Tagamöisa
980	■ 97,0	Suurkuiv	981	■ 96,6	Uuskuiv			

<b>522 Svenska Högarna</b>		<i>O-pricken (6,8 m) 4 M OSO fyren Svenska Högarna</i>	<b>N 59 24,90</b>					
			<b>O 19 36,89</b>					
499	■ 87,9	Färö fyr	509	■ 79,6	Salvorev	511	■ 51,8	Kopparstenarna
516	■ 32,0	Ost Huvudskär	519	■ 26,3	Södergrund	520	■ 21,6	Almagrundet
521	■ 20,9	Revengegrundet	547	■ 15,2	Skurhatten	549	■ 11,0	Farfarskobben
550	■ 17,6	Storgrundet	558	■ 19,6	Angödrommen	559	■ 17,7	Morsken
563	■ 8,5	Utterkobben	564	■ 5,2	Köpmansgrund	963	■ 14,4	Armbågen
964	■ 23,3	Bogskär	965	■ 36,8	Finlands Lejon	972	■ 44,0	Norra Östersjön
976	■ 82,6	Hiiu väst	977	■ 73,4	Neupokojeva	978	■ 96,5	Söru angöring
979	■ 81,4	Tagamöisa	980	■ 88,3	Suurkuiv	981	■ 89,2	Uuskuiv
982	■ 117,6	Irbe norra angörin	983	■ 109,8	Bezimjanaja väst	984	■ 114,5	Vinkova väst
985	■ 113,0	Bezimjanaja ost	986	■ 121,4	Irbe södra angörin			

<b>523 Tröskeln Västra</b>		<i>Lysbojen, västmärke, Tröskeln Västra</i>	<b>N 59 39,57</b>					
			<b>O 19 51,58</b>					
499	■ 103,0	Färö fyr	550	■ 9,4	Storgrundet	560	■ 22,6	Hundskärsknöv
561	■ 21,4	Kudoxa	563	■ 20,9	Utterkobben	564	■ 11,3	Köpmansgrund
617	■ 43,9	Svartklubben	963	■ 5,5	Armbågen			

<b>524 Själhäll</b>		<i>Ön Själhäll (0,4 M syd St Skramsö)</i>	<b>N 58 57,22</b>					
			<b>O 18 02,54</b>					
525	4,0	Strandholmen	526	7,0	Vitsgarnssund	527	9,5	Norra Hårsfjärden
532	8,5	Lökviks norra häll	533	6,0	Måsknöv	534	2,9	Ö Röko
535	3,6	Rånögrund						

<b>525</b>	<b>Strandholmen</b>	<i>Ön Strandholmen (norra Ådfjärden)</i>				<b>N 59 01,08</b>
						<b>O 18 03,08</b>
524	4,0 Själhäll	526	3,9 Vitsgarnssund	527	6,2 Norra Hårsfjärden	
<b>526</b>	<b>Vitsgarnssund</b>	<i>Kraftkabeln i västra sundet mellan Vitsgarn och Björnholmen</i>				<b>N 59 02,43</b>
						<b>O 18 09,73</b>
524	7,0 Själhäll	525	3,9 Strandholmen	527	3,6 Norra Hårsfjärden	
536	3,8 Mysingeholm	537	4,9 St Rotholmen	541	8,0 Långbäling	
<b>527</b>	<b>Norra Hårsfjärden</b>	<i>Ön Rönnskär (väst Gålö)</i>				<b>N 59 04,85</b>
						<b>O 18 12,26</b>
524	9,5 Själhäll	525	6,2 Strandholmen	526	3,6 Vitsgarnssund	
536	5,2 Mysingeholm	537	4,8 St Rotholmen	541	8,9 Långbäling	
<b>529</b>	<b>Grisskär</b>	<i>Linjen SB-pricken (3,7 m) --- BB-pricken (2,8 m) 0,1 M syd fyren Grisskär.</i>				<b>N 58 46,70</b>
						<b>O 17 50,94</b>
456	2,6 Rökogrundet	469 ■	10,7 Gäddan	530	3,1 Landsorts Bredgrun	
531	4,0 Skrapan	532	4,5 Lökviks norra häll			
<b>530</b>	<b>Landsorts Bredgrund</b>	<i>Fyren Landsorts Bredgrund</i>				<b>N 58 43,86</b>
						<b>O 17 52,47</b>
413 ■	34,0 Sänkbåden	418 ■	29,7 N Fällbåden	455	6,4 Asenskallen	
456	4,5 Rökogrundet	464 ■	15,2 Gustaf Dalén	467	8,8 Lacka-Trutbåde	
469 ■	9,3 Gäddan	507 ■	55,3 Hallshuk	510 ■	45,5 Gotska Sandön	
511 ■	40,5 Kopparstenarna	512 ■	3,4 Landsorts ang	514	19,6 Storskär	
516 ■	41,9 Ost Huvudskär	520 ■	46,5 Almagrundet	529	3,1 Grisskär	
531	4,6 Skrapan	532	6,0 Lökviks norra häll	977 ■	122,0 Neupokojeva	
978 ■	141,3 Söru angöring	979 ■	119,5 Tagamöisa	983 ■	113,8 Bezimjanaja väst	
984 ■	123,1 Vinkova väst					
<b>531</b>	<b>Skrapan</b>	<i>Farledslinjen VNV fyren Skrapan</i>				<b>N 58 47,44</b>
						<b>O 17 57,82</b>
456	6,2 Rökogrundet	508 ■	61,5 Svingrund	509 ■	61,2 Salvorev	
510 ■	44,9 Gotska Sandön	511 ■	38,8 Kopparstenarna	512 ■	7,6 Landsorts ang	
513	8,0 Grän	516 ■	38,3 Ost Huvudskär	529	4,0 Grisskär	
530	4,6 Landsorts Bredgrun	532	2,1 Lökviks norra häll	533	4,3 Måsknöv	
977 ■	118,8 Neupokojeva	978 ■	138,5 Söru angöring	979 ■	117,0 Tagamöisa	
980 ■	118,0 Suurkuiv	982 ■	132,2 Irbe norra angörin			
<b>532</b>	<b>Lökviks norra häll</b>	<i>Ön Lökviks norra häll (ost Järflotta).</i>				<b>N 58 49,39</b>
						<b>O 17 56,76</b>
456	6,5 Rökogrundet	513	7,8 Grän	524	8,5 Själhäll	
529	4,5 Grisskär	530	6,0 Landsorts Bredgrun	531	2,1 Skrapan	
533	2,9 Måsknöv					
<b>533</b>	<b>* Måsknöv</b>	<i>Linjen fyren Måsknöv --- BB-pricken Gårdgrund.</i>				<b>N 58 51,42</b>
						<b>O 18 00,42</b>
510 ■	46,2 Gotska Sandön	511 ■	39,0 Kopparstenarna	513	5,6 Grän	
524	6,0 Själhäll	531	4,3 Skrapan	532	2,9 Lökviks norra häll	
534	3,8 Ö Röko					
<b>534</b>	<b>Ö Röko</b>	<i>Farledslinjen nordväst fyren Ö Röko</i>				<b>N 58 54,56</b>
						<b>O 18 04,62</b>
513	7,2 Grän	514	10,3 Storskär	524	2,9 Själhäll	
533	3,8 Måsknöv	535	3,3 Rånögrund			

<b>535</b>	<b>Rånögrund</b>	<i>Farledslinjen nordväst SB-pricken vid Rånögrund.</i>				<b>N 58 56,92</b> <b>O 18 09,21</b>
513	5,9 Grän	514	11,5 Storskär	515	12,6 Borgsbredan	
524	3,6 Sjähhäll	534	3,3 Ö Röko	536	4,7 Mysingeholm	
541	8,4 Långbäling					
<b>536</b>	<b>Mysingeholm</b>	<i>Linjen fyren Mysingeholm --- fyren Söderhäll</i>				<b>N 59 00,44</b> <b>O 18 15,14</b>
514	8,2 Storskär	515	9,8 Borgsbredan	526	3,8 Vitsgarnssund	
527	5,2 Norra Hårsfjärden	535	4,7 Rånögrund	537	4,1 St Rotholmen	
541	4,7 Långbäling					
<b>537</b>	<b>* St Rotholmen</b>	<i>Linjen St Rotholmens södra udde --- fyren Långgarn</i>				<b>N 59 04,26</b> <b>O 18 18,22</b>
514	10,4 Storskär	526	4,9 Vitsgarnssund	527	4,8 Norra Hårsfjärden	
536	4,1 Mysingeholm	538	3,6 Dalarö Skans	541	6,1 Långbäling	
542	11,0 Aspskär	551	9,4 Fjärdhällan			
<b>538</b>	<b>Dalarö Skans</b>	<i>Linjen fyren Dalarö Skans --- SB-boj väst Skracken</i>				<b>N 59 06,59</b> <b>O 18 23,23</b>
517	10,9 Norsten	537	3,6 St Rotholmen	539	7,8 Finnklippan	
541	8,8 Långbäling	542	7,6 Aspskär	543	13,7 Högskeppsskär	
551	5,9 Fjärdhällan	552	8,2 Grönö			
<b>539</b>	<b>Finnklippan</b>	<i>Ön Finnklippan mellan Gränöfjärden och Erstaviken.</i>				<b>N 59 12,31</b> <b>O 18 24,60</b>
538	7,8 Dalarö Skans	540	4,0 Rönnskär	551	5,5 Fjärdhällan	
552	4,9 Grönö					
<b>540</b>	<b>* Rönnskär</b>	<i>Linjen Rönnskärs östra udde --- Bergvikens mynning.</i>				<b>N 59 16,10</b> <b>O 18 23,26</b>
515	21,6 Borgsbredan	539	4,0 Finnklippan	551	8,6 Fjärdhällan	
552	7,0 Grönö					
<b>541</b>	<b>Långbäling</b>	<i>Linjen ön Österbådan (0,1 M syd Enskär) --- nordöstra udden på ön Gålkobb 0,2 M sydväst därom</i>				<b>N 58 59,96</b> <b>O 18 24,17</b>
513	11,0 Grän	514	5,2 Storskär	515	5,6 Borgsbredan	
517	8,4 Norsten	518	12,7 Dämban	526	8,0 Vitsgarnssund	
527	8,9 Norra Hårsfjärden	535	8,4 Rånögrund	536	4,7 Mysingeholm	
537	6,1 St Rotholmen	538	8,8 Dalarö Skans	542	9,8 Aspskär	
551	10,7 Fjärdhällan					
<b>542</b>	<b>Aspskär</b>	<i>Linjen Aspskärs norra udde --- Kobbarna VNV Aspskär (norr Villinge).</i>				<b>N 59 06,90</b> <b>O 18 37,18</b>
515	12,7 Borgsbredan	517	4,8 Norsten	518	7,2 Dämban	
519	10,9 Södergrund	537	11,0 St Rotholmen	538	7,6 Dalarö Skans	
541	9,8 Långbäling	543	7,5 Högskeppsskär	544	6,9 Boskapsön	
551	3,3 Fjärdhällan	552	6,0 Grönö	553	10,7 Norrviken	
554	7,9 Malma					

<b>543</b>	<b>Högskeppsskär</b>	<i>Linjen Högskeppsskär --- Lilla Bredskär (norr Långviksskär).</i>				<b>N 59 09,77</b> <b>O 18 48,06</b>
517	9,2 Norsten	518	7,8 Dämban	519	4,8 Södergrund	
521	8,4 Revengegrundet	538	13,7 Dalarö Skans	542	7,5 Aspskär	
544	2,8 Boskapsön	545	8,5 Farfarsgrundet	551	8,1 Fjärdhällan	
552	9,2 Grönö					
<b>544</b>	<b>Boskapsön</b>	<i>Sundet Boskapsön --- Idöborg.</i>				<b>N 59 12,22</b> <b>O 18 45,41</b>
519	7,1 Södergrund	521	9,1 Revengegrundet	542	6,9 Aspskär	
543	2,8 Högskeppsskär	545	7,3 Farfarsgrundet	551	7,5 Fjärdhällan	
552	6,4 Grönö	553	5,1 Norrviken	554	4,8 Malma	
568	14,4 Trulsör					
<b>545</b>	<b>Farfarsgrundet</b>	<i>BB-lysbojen 0,05 M nordost fyren Farfarsgrundet (nordväst Sandöns Västerudd)</i>				<b>N 59 17,70</b> <b>O 18 53,41</b>
Passage genom Sandhamnshålet är förbjudet (distansavdrag 10 M)						
519	9,5 Södergrund	521	5,1 Revengegrundet	543	8,5 Högskeppsskär	
544	7,3 Boskapsön	546	4,4 Stenklippan	547	8,3 Skurhatten	
551	13,6 Fjärdhällan	552	12,1 Grönö	553	6,3 Norrviken	
554	9,8 Malma	555	5,9 Stavsnäs	556	8,8 Pålkobb	
568	9,1 Trulsör	577	6,4 N Kanholmen	972 ■	65,5 Norra Östersjön	
<b>546</b>	<b>Stenklippan</b>	<i>Ön Stenklippan (SSO Sillö).</i>				<b>N 59 20,94</b> <b>O 18 59,18</b>
519	12,6 Södergrund	520 ■	12,5 Almagrundet	521	6,0 Revengegrundet	
545	4,4 Farfarsgrundet	547	4,6 Skurhatten	548	7,8 Slätkobben	
553	9,4 Norrviken	555	9,3 Stavsnäs	556	5,0 Pålkobb	
557	7,2 Tvikobb	559	10,6 Morsken	567	11,8 Delö	
568	7,8 Trulsör	577	7,9 N Kanholmen			
<b>547</b>	<b>Skurhatten</b>	<i>Ön Skurhatten (syd Björkskärs skärgård).</i>				<b>N 59 20,85</b> <b>O 19 08,25</b>
520 ■	11,6 Almagrundet	521	7,1 Revengegrundet	522 ■	15,2 Svenska Högarna	
545	8,3 Farfarsgrundet	546	4,6 Stenklippan	548	6,1 Slätkobben	
549	12,8 Farfarskobben	556	8,8 Pålkobb	557	8,0 Tvikobb	
559	10,2 Morsken	563	8,2 Utterkobben	972 ■	58,0 Norra Östersjön	
977 ■	85,8 Neupokojeva	978 ■	108,4 Söru angöring	979 ■	91,5 Tagamöisa	
980 ■	97,0 Suurkuiv	981 ■	97,0 Uuskuiv	982 ■	123,3 Irbe norra angörin	
983 ■	112,7 Bezimjanaja väst	984 ■	118,6 Vinkova väst	985 ■	116,4 Bezimjanaja ost	
<b>548</b>	<b>Slätkobben</b>	<i>En punkt 0,2 M ost Slätkobben (St Nassa Skärgård).</i>				<b>N 59 26,76</b> <b>O 19 09,32</b>
521	12,5 Revengegrundet	546	7,8 Stenklippan	547	6,1 Skurhatten	
549	7,5 Farfarskobben	556	8,3 Pålkobb	557	4,7 Tvikobb	
558	6,0 Angödrommen	559	4,7 Morsken	560	9,4 Hundskärsknöv	
562	20,4 Remmargrund	563	6,6 Utterkobben			



<b>549</b>	<b>Farfarskobben</b>	<i>Ön Farfarskobben (nordväst Fredlarna)</i>		<b>N 59 31,59</b>	
				<b>O 19 20,36</b>	
520	23,8 Almagrundet	522	11,0 Svenska Högarna	547	12,8 Skurhatten
548	7,5 Slätkobben	550	12,8 Storgrundet	557	11,6 Tvikobb
559	7,8 Morsken	560	8,4 Hundskärsknöv	561	9,9 Kudoxa
562	14,8 Remmargrund	563	6,4 Utterkobben	564	11,9 Köpmansgrund
963	19,4 Armbågen				
<b>550</b>	<b>Storgrundet</b>	<i>O-pricken Storgrundet (3,1 m) 5,5 M sydost fyren Söderarm</i>		<b>N 59 42,38</b>	
				<b>O 19 33,79</b>	
Sträckan till 962 Flötjan går genom trafiksepareringszon. Sjötrafikreglerna kräver att den korsas vinkelrätt och att segelfartyg håller undan för maskindrivet fartyg som följer trafikstråk.					
522	17,6 Svenska Högarna	523	9,4 Tröskeln Västra	549	12,8 Farfarskobben
559	18,6 Morsken	561	12,8 Kudoxa	562	8,2 Remmargrund
564	13,7 Köpmansgrund	947	30,9 O Midfjärdsbådan	948	31,5 Solovjeva
950	23,0 Utbådan	951	21,6 Marhällan	962	9,1 Flötjan
963	14,0 Armbågen				
<b>551</b>	<b>Fjärdhällan</b>	<i>Fyren Fjärdhällan (Jungfrufjärden).</i>		<b>N 59 09,32</b>	
				<b>O 18 33,30</b>	
515	13,8 Borgsbredan	537	9,4 St Rotholmen	538	5,9 Dalarö Skans
539	5,5 Finnklippan	540	8,6 Rönnskär	541	10,7 Långbåling
542	3,3 Aspskär	543	8,1 Högskeppsskär	544	7,5 Boskapsön
545	13,6 Farfarsgrundet	552	3,2 Grönö	553	8,9 Norrviken
554	5,8 Malma				
<b>552</b>	<b>* Grönö</b>	<i>Linjen fyren Grönö --- SB-pricken Grönökullen</i>		<b>N 59 12,40</b>	
				<b>O 18 34,04</b>	
521	14,6 Revengegrundet	538	8,2 Dalarö Skans	539	4,9 Finnklippan
540	7,0 Rönnskär	542	6,0 Aspskär	543	9,2 Högskeppsskär
544	6,4 Boskapsön	545	12,1 Farfarsgrundet	551	3,2 Fjärdhällan
553	6,3 Norrviken	554	3,1 Malma		
<b>553</b>	<b>Norrviken</b>	<i>Linjen Hölö nordostudde (syd Stavsnäs) --- Storöns norra udde (Runmarö)</i>		<b>N 59 16,66</b>	
				<b>O 18 42,96</b>	
Punkten ligger vid Inloppet till SJKs uthamn Norrviken					
521	10,4 Revengegrundet	542	10,7 Aspskär	544	5,1 Boskapsön
545	6,3 Farfarsgrundet	546	9,4 Stenklippan	551	8,9 Fjärdhällan
552	6,3 Grönö	554	3,6 Malma	555	1,5 Stavsnäs
556	9,9 Pålakobb	568	10,0 Trulsör	577	5,8 N Kanholmen
<b>554</b>	<b>Malma</b>	<i>Linjen fast sjömärke (Or) på skäret SO Korsholmen --- BB-prick (1,6m) väster därom.</i>		<b>N 59 14,56</b>	
				<b>O 18 37,66</b>	
521	12,5 Revengegrundet	542	7,9 Aspskär	544	4,8 Boskapsön
545	9,8 Farfarsgrundet	551	5,8 Fjärdhällan	552	3,1 Grönö
553	3,6 Norrviken				
<b>555</b>	<b>* Stavsnäs</b>	<i>Linjen Långholmens södra udde --- BB-pricken i syd (nordväst Runö).</i>		<b>N 59 18,10</b>	
				<b>O 18 42,06</b>	
520	16,6 Almagrundet	521	10,3 Revengegrundet	545	5,9 Farfarsgrundet
546	9,3 Stenklippan	553	1,5 Norrviken	556	9,2 Pålakobb
568	9,3 Trulsör	577	4,9 N Kanholmen	578	6,7 Boda

<b>556</b>	<b>Pålkobb</b>	<i>Linjen fyren Pålkobb --- fyren St Möja</i>				<b>N 59 24,72</b> <b>O 18 54,19</b>
545	8,8 Farfarsgrundet	546	5,0 Stenklippan	547	8,8 Skurhatten	
548	8,3 Slätkobben	553	9,9 Norrviken	555	9,2 Stavnäs	
557	4,2 Tvikobb	563	14,1 Utterkobben	567	7,6 Delö	
568	3,2 Trulsör	569	8,0 Kummelholmen	577	6,2 N Kanholmen	
<b>557</b>	<b>Tvikobb</b>	<i>Linjen BB-lysbojen --- SB-pricken nordost Tvikobb (nordost Möja).</i>				<b>N 59 27,54</b> <b>O 19 00,24</b>
546	7,2 Stenklippan	547	8,0 Skurhatten	548	4,7 Slätkobben	
549	11,6 Farfarskobben	556	4,2 Pålkobb	558	2,4 Angödrommen	
559	4,2 Morsken	567	10,2 Delö	568	5,7 Trulsör	
569	7,0 Kummelholmen					
<b>558</b>	<b>Angödrommen</b>	<i>Linjen Angödrommen --- skären 0,4 M sydväst Angödrommen (nordost Möja).</i>				<b>N 59 29,92</b> <b>O 18 59,60</b>
522 ■	19,6 Svenska Högarna	548	6,0 Slätkobben	557	2,4 Tvikobb	
559	3,3 Morsken	560	7,3 Hundskärsknöv	567	10,5 Delö	
568	6,6 Trulsör	569	6,1 Kummelholmen	570	6,8 Blåbärsholmen	
585	11,1 Furusund	586	13,5 Kapellskär			
<b>559</b>	<b>Morsken</b>	<i>Farledslinjen sydost fyren Morsken.</i>				<b>N 59 30,62</b> <b>O 19 05,84</b>
521	16,2 Revengegrundet	522 ■	17,7 Svenska Högarna	546	10,6 Stenklippan	
547	10,2 Skurhatten	548	4,7 Slätkobben	549	7,8 Farfarskobben	
550	18,6 Storgrundet	557	4,2 Tvikobb	558	3,3 Angödrommen	
560	5,3 Hundskärsknöv	563	9,3 Utterkobben	570	9,0 Blåbärsholmen	
<b>560</b>	<b>Hundskärsknöv</b>	<i>Linjen fyren Hundskärsknöv --- SB-pricken OSO därom</i>				<b>N 59 35,84</b> <b>O 19 07,76</b>
523 ■	22,6 Tröskeln Västra	548	9,4 Slätkobben	549	8,4 Farfarskobben	
558	7,3 Angödrommen	559	5,3 Morsken	561	4,0 Kudoxa	
563	12,5 Utterkobben	567	16,9 Delö	569	11,3 Kummelholmen	
570	9,5 Blåbärsholmen	585	7,3 Furusund	586	7,1 Kapellskär	
963 ■	25,4 Armbågen					
<b>561</b>	<b>Kudoxa</b>	<i>Linjen fyren Årskobben (Kudoxa) --- fyren Västerkobb</i>				<b>N 59 39,69</b> <b>O 19 09,94</b>
523 ■	21,4 Tröskeln Västra	549	9,9 Farfarskobben	550	12,8 Storgrundet	
560	4,0 Hundskärsknöv	562	7,5 Remmargrund	564 ■	20,0 Köpmansgrund	
569	14,4 Kummelholmen	570	12,2 Blåbärsholmen	585	6,1 Furusund	
586	4,5 Kapellskär	587	7,4 Tyvö	588	7,9 Lidö	
<b>562</b>	<b>Remmargrund</b>	<i>Fyren Remmargrund</i>				<b>N 59 45,52</b> <b>O 19 18,99</b>
548	20,4 Slätkobben	549	14,8 Farfarskobben	550	8,2 Storgrundet	
561	7,5 Kudoxa	564 ■	20,1 Köpmansgrund	586	7,9 Kapellskär	
587	6,8 Tyvö	588	8,3 Lidö	590	10,9 Svedudden	
591	10,9 Simpkläsklubb	592	21,6 Bysholmen	617 ■	29,0 Svartklubben	
627 ■	33,2 Understen	947 ■	27,6 O Midfjärdsbådan	948 ■	26,1 Solovjeva	
950 ■	22,7 Utbådan	951 ■	23,5 Marhällan	952 ■	26,6 Rödhamn	
962 ■	14,4 Flötjan					

<b>563</b>	<b>Utterkobben</b>	<i>Linjen Gillöga Österskärs norra udde -- Utterkobben Stg</i>			<b>N 59 25,75</b> <b>O 19 20,84</b>
516	■ 30,5 Ost Huvudskär	519	21,2 Södergrund	520	■ 17,9 Almagrundet
521	14,9 Revengegrundet	522	■ 8,5 Svenska Högarna	523	■ 20,9 Tröskeln Västra
547	8,2 Skurhatten	548	6,6 Slätkobben	549	6,4 Farfarskobben
556	14,1 Påljobb	559	9,3 Morsken	560	12,5 Hundskärsknöv
564	■ 11,5 Köpmansgrund	963	■ 20,7 Armbågen	972	■ 51,8 Norra Östersjön
<b>564</b>	<b>Köpmansgrund</b>	<i>Ostpricken Köpmansgrund (9,2 m) 6,8 M NO Svenska Högarna fyr</i>			<b>N 59 29,40</b> <b>O 19 42,08</b>
522	■ 5,2 Svenska Högarna	523	■ 11,3 Tröskeln Västra	549	■ 11,9 Farfarskobben
550	■ 13,7 Storgrundet	561	■ 20,0 Kudoxa	562	■ 20,1 Remmargrund
563	■ 11,5 Utterkobben	963	■ 9,5 Armbågen	964	■ 19,8 Bogskär
965	■ 33,9 Finlands Lejon				
<b>566</b>	<b>Gällnöport</b>	<i>Linjen Västerholmens norra udde --- Portholmens västra udde (Gällnöport).</i>			<b>N 59 23,64</b> <b>O 18 36,62</b>
567	3,7 Delö	568	7,7 Trulsör	571	6,4 Äpplarö
577	4,5 N Kanholmen	578	1,6 Boda	579	3,4 Stinagrund
581	6,0 Linanäs				
<b>567</b>	<b>Delö</b>	<i>Linjen Delö --- Träskö sydvästra udde.</i>			<b>N 59 26,37</b> <b>O 18 40,96</b>
546	11,8 Stenklippan	556	7,6 Påljobb	557	10,2 Tvikobb
558	10,5 Angödrommen	560	16,9 Hundskärsknöv	566	3,7 Gällnöport
568	4,7 Trulsör	569	7,5 Kummelholmen	571	5,0 Äpplarö
577	5,4 N Kanholmen	579	6,1 Stinagrund	581	8,7 Linanäs
<b>568</b>	<b>Trulsör</b>	<i>Farledslinjen ost BB-pricken nordost Trulsör (väst St Möja).</i>			<b>N 59 25,56</b> <b>O 18 50,10</b>
544	14,4 Boskapsön	545	9,1 Farfarsgrundet	546	7,8 Stenklippan
553	10,0 Norrviken	555	9,3 Stavsnäs	556	3,2 Påljobb
557	5,7 Tvikobb	558	6,6 Angödrommen	566	7,7 Gällnöport
567	4,7 Delö	569	5,0 Kummelholmen	571	6,5 Äpplarö
577	4,5 N Kanholmen	585	16,6 Furusund		
<b>569</b>	<b>* Kummelholmen</b>	<i>Farledslinjen ost BB-pricken (3,3 m) nordost Kummelholmen (väst Husarö).</i>			<b>N 59 30,50</b> <b>O 18 48,96</b>
556	8,0 Påljobb	557	7,0 Tvikobb	558	6,1 Angödrommen
560	11,3 Hundskärsknöv	561	14,4 Kudoxa	567	7,5 Delö
568	5,0 Trulsör	570	4,5 Blåbärsholmen	571	3,7 Äpplarö
583	8,1 Lunsen				
<b>570</b>	<b>Blåbärsholmen</b>	<i>Farledslinjen väst SB-pricken vid St Blåbärsholmen syd Blidösund.</i>			<b>N 59 34,64</b> <b>O 18 50,75</b>
558	6,8 Angödrommen	559	9,0 Morsken	560	9,5 Hundskärsknöv
561	12,2 Kudoxa	569	4,5 Kummelholmen	571	7,6 Äpplarö
582	10,6 Gullholmen	583	5,3 Lunsen	585	7,7 Furusund
<b>571</b>	<b>Äpplarö</b>	<i>Linjen SB-prick -- BB-prick (1,3m) S Äpplarö västra udde</i>			<b>N 59 28,84</b> <b>O 18 42,66</b>
566	6,4 Gällnöport	567	5,0 Delö	568	6,5 Trulsör
569	3,7 Kummelholmen	570	7,6 Blåbärsholmen	577	9,0 N Kanholmen
579	7,6 Stinagrund				

<b>577</b>	<b>N Kanholmen</b>	<i>Linjen fyren N Kanholmen --- SB-lysbojen Klövholmsgrund.</i>				<b>N 59 22,26</b> <b>O 18 44,76</b>
519	15,2 Södergrund	545	6,4 Farfarsgrundet	546	7,9 Stenklippan	
553	5,8 Norrviken	555	4,9 Stavsnäs	556	6,2 Pålkobb	
566	4,5 Gällnöport	567	5,4 Delö	568	4,5 Trulsör	
571	9,0 Äpplarö	578	4,2 Boda			
<b>578</b>	<b>Boda</b>	<i>Linjen fyren Boda --- fyren Kalvö</i>				<b>N 59 22,32</b> <b>O 18 36,65</b>
555	6,7 Stavsnäs	566	1,6 Gällnöport	577	4,2 N Kanholmen	
579	4,2 Stinagrund	580	8,3 Allegrogrund			
<b>579</b>	<b>* Stinagrund</b>	<i>Linjen Stinagrund --- O-pricken sydost Allmäningsgrund (Saxarfjärden).</i>				<b>N 59 25,38</b> <b>O 18 30,95</b>
566	3,4 Gällnöport	567	6,1 Delö	571	7,6 Äpplarö	
578	4,2 Boda	580	4,2 Allegrogrund	581	3,1 Linanäs	
<b>580</b>	<b>* Allegrogrund</b>	<i>Linjen SB-lysboj Allegrogrund --- Oranjaraholmen västra udde</i>				<b>N 59 26,65</b> <b>O 18 23,21</b>
578	8,3 Boda	579	4,2 Stinagrund	581	4,0 Linanäs	
582	6,3 Gullholmen					
<b>581</b>	<b>Linanäs</b>	<i>BB-lysbojen VNV Linanäs (väst Ljusterö).</i>				<b>N 59 28,42</b> <b>O 18 29,93</b>
566	6,0 Gällnöport	567	8,7 Delö	579	3,1 Stinagrund	
580	4,0 Allegrogrund	582	3,0 Gullholmen			
<b>582</b>	<b>Gullholmen</b>	<i>Linjen fyren Gullholmen --- Huvöns sydvästra udde (Furusundsleden).</i>				<b>N 59 31,33</b> <b>O 18 31,32</b>
570	10,6 Blåbärsholmen	580	6,3 Allegrogrund	581	3,0 Linanäs	
583	6,0 Lunsen					
<b>583</b>	<b>Lunsen</b>	<i>Linjen fyren Lunsen --- SB-pricken syd Väringsö.</i>				<b>N 59 34,69</b> <b>O 18 41,08</b>
569	8,1 Kummelholmen	570	5,3 Blåbärsholmen	582	6,0 Gullholmen	
584	6,5 Baldersgrundet					
<b>584</b>	<b>Baldersgrundet</b>	<i>SB-lyspricken Baldersgrundet väst Yxlan.</i>				<b>N 59 38,13</b> <b>O 18 51,62</b>
583	6,5 Lunsen	585	4,6 Furusund			
<b>585</b>	<b>* Furusund</b>	<i>Linjen fyren Ålandets grund --- ön Tjärstören.</i>				<b>N 59 40,76</b> <b>O 18 59,02</b>
558	11,1 Angödrommen	560	7,3 Hundskärsknöv	561	6,1 Kudoxa	
568	16,6 Trulsör	570	7,7 Blåbärsholmen	584	4,6 Baldersgrundet	
586	3,4 Kapellskär					
<b>586</b>	<b>Kapellskär</b>	<i>SB-lysbojen (5 m) syd fyren Kapellskär</i>				<b>N 59 42,72</b> <b>O 19 04,56</b>
558	13,5 Angödrommen	560	7,1 Hundskärsknöv	561	4,5 Kudoxa	
562	7,9 Remmargrund	585	3,4 Furusund	587	3,9 Tyvö	
588	4,3 Lidö					

<b>587</b>	<b>Tyvö</b>	<i>BB-lysbojen (4,7 m) väst Tyvö i Arholmaleden.</i>						<b>N 59 46,34</b>
								<b>O 19 07,03</b>
561	7,4 Kudoxa	562	6,8 Remmargrund	586	3,9 Kapellskär			
588	2,1 Lidö	589	6,0 Gransättra	590	4,1 Svedudden			
948	■ 24,9 Solovjeva	950	■ 25,8 Utbådan	962	■ 21,1 Flötjan			
<b>588</b>	<b>* Lidö</b>	<i>Linjen Lidös västra udde --- Gräddö-Askens östra udde.</i>						<b>N 59 46,64</b>
								<b>O 19 03,40</b>
561	7,9 Kudoxa	562	8,3 Remmargrund	586	4,3 Kapellskär			
587	2,1 Tyvö	589	4,5 Gransättra	590	3,9 Svedudden			
<b>589</b>	<b>Gransättra</b>	<i>Linjen mellan kraftledningstavlorna vid Gransättra (S Björköfjärden).</i>						<b>N 59 50,61</b>
								<b>O 18 59,52</b>
587	6,0 Tyvö	588	4,5 Lidö	590	5,4 Svedudden			
<b>590</b>	<b>Svedudden</b>	<i>SB-pricken (5,5 m) sydost fyren Svedudden</i>						<b>N 59 50,33</b>
								<b>O 19 05,16</b>
562	10,9 Remmargrund	587	4,1 Tyvö	588	3,9 Lidö			
589	5,4 Gransättra	591	3,2 Simpnäsklubb					
<b>591</b>	<b>Simpnäsklubb</b>	<i>Farledslinjen VSV fyren Simpnäsklubb</i>						<b>N 59 53,52</b>
								<b>O 19 04,63</b>
562	10,9 Remmargrund	590	3,2 Svedudden	592	10,9 Bysholmen			
617	■ 18,6 Svartklubben	627	■ 23,5 Understen	947	■ 22,3 O Midfjärdsbådan			
948	■ 17,9 Solovjeva	950	■ 22,1 Utbådan	951	■ 25,5 Marhällan			
952	■ 30,8 Rödhamn	962	■ 21,9 Flötjan					
<b>592</b>	<b>Bysholmen</b>	<i>En punkt 0,2 M ost Bysholmen ost Vaddö.</i>						<b>N 60 02,30</b>
								<b>O 18 52,00</b>
562	21,6 Remmargrund	591	10,9 Simpnäsklubb	617	8,4 Svartklubben			
627	■ 14,4 Understen	947	■ 20,6 O Midfjärdsbådan	948	■ 12,9 Solovjeva			
950	■ 25,3 Utbådan	951	■ 30,4 Marhällan	952	■ 37,2 Rödhamn			
962	■ 30,9 Flötjan							
<b>617</b>	<b>Svartklubben</b>	<i>Linjen fyren Svartklubben --- SB-pricken syd Kappelsgrund</i>						<b>N 60 10,54</b>
								<b>O 18 49,68</b>
523	■ 43,9 Tröskeln Västra	562	■ 29,0 Remmargrund	591	■ 18,6 Simpnäsklubb			
592	8,4 Bysholmen	624	4,1 Råstensudde	627	■ 7,1 Understen			
637	15,5 Grundkallegrund	952	■ 40,0 Rödhamn	962	■ 36,2 Flötjan			
<b>619</b>	<b>Jyret</b>	<i>Linjen Jyrets norra udde --- Käringsöns nordvästra udde (Grisslehamn västra inlopp).</i>						<b>N 60 06,65</b>
								<b>O 18 46,40</b>
620	4,8 Hensviksudde	621	9,6 Hargshamn	624	7,5 Råstensudde			
626	8,8 Tomasskären							
<b>620</b>	<b>* Hensviksudde</b>	<i>Linjen fyren Hensviksudde --- Rörskärets västra udde.</i>						<b>N 60 08,70</b>
								<b>O 18 38,20</b>
619	4,8 Jyret	621	4,9 Hargshamn	624	5,9 Råstensudde			
626	6,7 Tomasskären	631	11,4 Karingön					
<b>621</b>	<b>Hargshamn</b>	<i>SB-pricken norr Hargshamns ro-ro kaj</i>						<b>N 60 10,30</b>
								<b>O 18 28,99</b>
619	9,6 Jyret	620	4,9 Hensviksudde	624	9,7 Råstensudde			
626	10,6 Tomasskären							

<b>624</b>	<b>Råstensudde</b>	<i>Linjen fyren Råstensudde --- SB-märket i nordost</i>	<b>N 60 13,39</b> <b>O 18 43,81</b>
617	4,1 Svartklubben	619 7,5 Jyret	620 5,9 Hensviksudde
621	9,7 Hargshamn	626 3,0 Tomasskären	627 ■ 6,9 Understen
631	7,6 Käringön	948 ■ 13,3 Solovjeva	
<b>626</b>	<b>Tomasskären</b>	<i>Farledslinjen ost om Tomasskärens norra udde (nordväst Singö).</i>	<b>N 60 14,26</b> <b>O 18 38,25</b>
619	8,8 Jyret	620 6,7 Hensviksudde	621 10,6 Hargshamn
624	3,0 Råstensudde	627 ■ 9,5 Understen	631 5,0 Käringön
637 ■	14,0 Grundkallegrund		
<b>627</b>	<b>Understen</b>	<i>En punkt 0,3 M ost fyren Understen</i>	<b>N 60 16,50</b> <b>O 18 55,80</b>
562 ■	33,2 Remmargrund	591 ■ 23,5 Simpnäsklubb	592 ■ 14,4 Bysholmen
617 ■	7,1 Svartklubben	624 ■ 6,9 Råstensudde	626 ■ 9,5 Tomasskären
629 ■	4,2 Märketskallen	631 ■ 13,7 Käringön	633 ■ 5,2 Hoppets grund
639 ■	11,6 Dittmansgrund	948 ■ 9,3 Solovjeva	
<b>629</b>	<b>Märketskallen</b>	<i>Fyren Märketskallen</i>	<b>N 60 18,46</b> <b>O 19 01,81</b>
627 ■	4,2 Understen	633 ■ 5,9 Hoppets grund	636 ■ 7,4 Södra kvarken
946 ■	14,8 Ådskär	948 ■ 8,9 Solovjeva	950 ■ 24,3 Utbådan
<b>631</b>	<b>Käringön</b>	<i>Linjen fyren Käringön --- SB-märket i nordost</i>	<b>N 60 18,26</b> <b>O 18 32,18</b>
620	11,4 Hensviksudde	624 7,6 Råstensudde	626 5,0 Tomasskären
627 ■	13,7 Understen	635 5,8 Bellonagrundet	
<b>633</b>	<b>Hoppets grund</b>	<i>O-märket Hoppets grund NNV fyren Understen</i>	<b>N 60 21,42</b> <b>O 18 52,95</b>
627 ■	5,2 Understen	629 ■ 5,9 Märketskallen	637 ■ 4,5 Grundkallegrund
639 ■	6,8 Dittmansgrund		
<b>635</b>	<b>Bellonagrundet</b>	<i>Linjen fyrarna Bellonagrundet --- Djursten</i>	<b>N 60 22,13</b> <b>O 18 23,87</b>
631	5,8 Käringön	641 6,2 Engelska grundet	
<b>636</b>	<b>Södra kvarken</b>	<i>Fyren Södra Kvarken</i>	<b>N 60 25,71</b> <b>O 19 04,93</b>
629 ■	7,4 Märketskallen	637 ■ 5,9 Grundkallegrund	944 ■ 25,4 Järngrynnorna
945 ■	20,8 Kallan	946 ■ 13,6 Ådskär	948 ■ 15,0 Solovjeva
950 ■	28,4 Utbådan		
<b>637</b>	<b>Grundkallegrund</b>	<i>O-pricken Sydbrotten (10 m) vid Grundkallegrund, 4 M SSO fyren Grundkallen</i>	<b>N 60 25,91</b> <b>O 18 53,03</b>
617	15,5 Svartklubben	626 ■ 14,0 Tomasskären	633 ■ 4,5 Hoppets grund
636 ■	5,9 Södra kvarken	639 ■ 2,5 Dittmansgrund	642 ■ 9,0 Giffards grund
644 ■	17,0 Örskär	647 ■ 19,9 Argos	
<b>639</b>	<b>Dittmansgrund</b>	<i>O-märket lysbojen Dittmansgrund</i>	<b>N 60 28,02</b> <b>O 18 55,85</b>
627 ■	11,6 Understen	633 ■ 6,8 Hoppets grund	637 ■ 2,5 Grundkallegrund
642 ■	7,7 Giffards grund	644 ■ 17,4 Örskär	670 ■ 32,2 Finngrundet
944 ■	29,0 Järngrynnorna		

<b>641</b>	<b>Engelska grundet</b>	<i>Fyren Engelska grundet</i>				<b>N 60 27,88</b>					
						<b>O 18 19,73</b>					
635	6,2	Bellonagrundet	644	5,4	Örskär	645	7,3	Knuten			
647	■	9,9	Argos								
<b>642</b>	<b>Giffards grund</b>	<i>N-märket (11 m) 5,0 M NV fyren Grundkallen</i>				<b>N 60 32,78</b>					
						<b>O 18 43,80</b>					
637	■	9,0	Grundkallegrund	639	■	7,7	Dittmansgrund	644	■	10,6	Örskär
647	■	12,0	Argos	665	■	23,4	Finngrundet S	670	■	26,3	Finngrundet
<b>644</b>	<b>Örskär</b>	<i>V-märket 1,5 M norr fyren Örskär</i>				<b>N 60 33,11</b>					
						<b>O 18 22,21</b>					
637	■	17,0	Grundkallegrund	639	■	17,4	Dittmansgrund	641		5,4	Engelska grundet
642	■	10,6	Giffards grund	645		5,7	Knuten	647	■	4,7	Argos
648		11,7	Järngrund								
<b>645</b>	<b>Knuten</b>	<i>O-märket (11,6 m) 4,5 M ost Slada hamn</i>				<b>N 60 33,48</b>					
						<b>O 18 10,68</b>					
641		7,3	Engelska grundet	644		5,7	Örskär	647	■	6,8	Argos
648		7,0	Järngrund								
<b>647</b>	<b>Argos</b>	<i>Fyren Argos grund</i>				<b>N 60 37,71</b>					
						<b>O 18 21,60</b>					
637	■	19,9	Grundkallegrund	641	■	9,9	Engelska grundet	642	■	12,0	Giffards grund
644	■	4,7	Örskär	645	■	6,8	Knuten	648	■	10,1	Järngrund
664	■	19,8	Västra Banken	665	■	17,3	Finngrundet S	670	■	22,6	Finngrundet
938	■	69,6	Nystad	944	■	45,0	Järngrynnorna				
<b>648</b>	<b>Järngrund</b>	<i>N-märket Järngrund (7,9 m)</i>				<b>N 60 38,55</b>					
						<b>O 18 01,17</b>					
644		11,7	Örskär	645		7,0	Knuten	647	■	10,1	Argos
649		7,8	Lövstabukten	650		9,4	Sverkersgrund	652		18,3	Skutskär
655		20,7	Båkharsrännan	656		13,0	Väktaren	657		5,7	Camps grund
664	■	14,5	Västra Banken	665	■	21,0	Finngrundet S	671	■	20,5	V Finngrundsbanken
683	■	38,6	Sylen								
<b>649</b>	<b>Lövstabukten</b>	<i>O-märket (7,1 m) nordost Klintsgrund</i>				<b>N 60 36,36</b>					
						<b>O 17 46,05</b>					
648		7,8	Järngrund	650		3,1	Sverkersgrund	656		7,8	Väktaren
657		6,5	Camps grund								
<b>650</b>	<b>Sverkersgrund</b>	<i>En punkt 0,05 M norr N-pricken Sverkersgrund</i>				<b>N 60 38,76</b>					
						<b>O 17 41,93</b>					
648		9,4	Järngrund	649		3,1	Lövstabukten	652		9,0	Skutskär
654		13,0	Heros	655		11,6	Båkharsrännan	656		4,7	Väktaren
657		6,0	Camps grund	659		12,3	Bönan	664	■	15,4	Västra Banken
<b>652</b>	<b>Skutskär</b>	<i>BB-prick nordost Skutskärs hamninlopp</i>				<b>N 60 39,41</b>					
						<b>O 17 24,02</b>					
648		18,3	Järngrund	650		9,0	Sverkersgrund	655		3,5	Båkharsrännan
656		6,5	Väktaren	659		5,2	Bönan	661		7,9	Purrutsgrund
662		9,0	Trödjehällan	664	■	20,2	Västra Banken				

<b>653</b>	<b>Fredriksskans</b>	<i>O-lysprick 0,5 M nordost fyren Fredriksskans</i>			<b>N 60 41,72</b>
					<b>O 17 14,44</b>
654	1,5 Heros	655	2,6 Båkharsrännan		
<b>654</b>	<b>Heros</b>	<i>Fyren Herosgrund</i>			<b>N 60 42,69</b>
					<b>O 17 16,70</b>
650	13,0 Sverkersgrund	653	1,5 Fredriksskans	655	1,8 Båkharsrännan
659	2,2 Bönan				
<b>655</b>	<b>Båkharsrännan</b>	<i>Farledslinjen tvärs yttersta SB-pricken (grön) i Båkharsrännan</i>			<b>N 60 41,96</b>
					<b>O 17 19,74</b>
648	20,7 Järngrund	650	11,6 Sverkersgrund	652	3,5 Skutskär
653	2,6 Fredriksskans	654	1,8 Heros	656	8,0 Väktaren
659	3,3 Bönan	661	6,3 Purrutsgrund	662	7,2 Trödjehällan
664	20,5 Västra Banken				
<b>656</b>	<b>Väktaren</b>	<i>N-märket lysbojen Väktaren sydost Eggegrund</i>			<b>N 60 42,38</b>
					<b>O 17 35,86</b>
648	13,0 Järngrund	649	7,8 Lövstabukten	650	4,7 Sverkersgrund
652	6,5 Skutskär	655	8,0 Båkharsrännan	657	8,0 Camps grund
659	8,0 Bönan	661	6,4 Purrutsgrund	662	9,4 Trödjehällan
664	■ 14,0 Västra Banken	665	■ 27,8 Finngrundet S	667	14,6 Vicksellö
<b>657</b>	<b>Camps grund</b>	<i>N-lysbojen Camps grund</i>			<b>N 60 42,17</b>
					<b>O 17 52,10</b>
648	5,7 Järngrund	649	6,5 Lövstabukten	650	6,0 Sverkersgrund
656	8,0 Väktaren	661	■ 13,3 Purrutsgrund	664	■ 10,8 Västra Banken
665	■ 21,1 Finngrundet S	667	19,5 Vicksellö	678	29,0 S Storjungfrun
<b>659</b>	<b>Bönan</b>	<i>Linjen SB-prick --- BB-prick OSO fyren Bönan</i>			<b>N 60 44,17</b>
					<b>O 17 19,87</b>
650	12,3 Sverkersgrund	652	5,2 Skutskär	654	2,2 Heros
655	3,3 Båkharsrännan	656	8,0 Väktaren	661	4,5 Purrutsgrund
662	4,8 Trödjehällan	664	■ 19,3 Västra Banken		
<b>661</b>	<b>Purrutsgrund</b>	<i>Fyren Purrutsgrund</i>			<b>N 60 46,95</b>
					<b>O 17 27,23</b>
652	7,9 Skutskär	655	6,3 Båkharsrännan	656	6,4 Väktaren
657	■ 13,3 Camps grund	659	4,5 Bönan	662	3,0 Trödjehällan
664	■ 14,8 Västra Banken	667	9,0 Vicksellö	668	12,0 Välkommen
671	■ 22,9 V Finngrundsbanken	686	29,7 Hällgrund		
<b>662</b>	<b>Trödjehällan</b>	<i>Linjen fyren Trödjehällan --- SB-pricken Hällgrund</i>			<b>N 60 48,37</b>
					<b>O 17 21,94</b>
652	9,0 Skutskär	655	7,2 Båkharsrännan	656	9,4 Väktaren
659	4,8 Bönan	661	3,0 Purrutsgrund	664	■ 16,8 Västra Banken
667	7,1 Vicksellö	668	9,7 Välkommen	671	■ 24,9 V Finngrundsbanken
672	11,6 Gåshällan				



<b>664</b>	<b>Västra Banken</b>	<i>Fyren Västra Banken</i>	<b>N 60 52,68</b>
			<b>O 17 55,12</b>
647	■ 19,8 Argos	648	■ 14,5 Järngrund
652	■ 20,2 Skutskär	655	■ 20,5 Båkharsrännan
657	■ 10,8 Camps grund	659	■ 19,3 Bönan
662	■ 16,8 Trödjehällan	665	■ 15,5 Finngrundet S
671	■ 8,6 V Finngrundsbanken	672	■ 19,3 Gåshällan
678	■ 21,9 S Storjungfrun	680	■ 24,0 O Storjungfrun
696	■ 42,0 Agö	740	■ 97,5 Vänta Litet
938	■ 81,9 Nystad	944	■ 61,4 Järngrynnorna
<b>665</b>	<b>Finngrundet S</b>	<i>S-märket 6,5 M sydväst fyren Finngrundet</i>	<b>N 60 54,62</b>
			<b>O 18 26,79</b>
642	■ 23,4 Giffards grund	647	■ 17,3 Argos
656	■ 27,8 Väktaren	657	■ 21,1 Camps grund
670	■ 6,3 Finngrundet	671	■ 10,3 V Finngrundsbanken
944	■ 47,3 Järngrynnorna	686	■ 37,8 Hällgrund
<b>667</b>	<b>Vicksellö</b>	<i>O-pricken (7,9 m) 2,7 M NNO Iggöskaten</i>	<b>N 60 55,43</b>
			<b>O 17 22,72</b>
656	■ 14,6 Väktaren	657	■ 19,5 Camps grund
662	■ 7,1 Trödjehällan	664	■ 16,2 Västra Banken
671	■ 22,1 V Finngrundsbanken	672	■ 4,9 Gåshällan
683	■ 36,9 Sylen	661	■ 9,0 Purrutsgrund
		668	■ 4,1 Välkommen
		678	■ 11,4 S Storjungfrun
<b>668</b>	<b>Välkommen</b>	<i>N-pricken Välkommen 3,5 M nordost Norrsundet</i>	<b>N 60 57,44</b>
			<b>O 17 15,47</b>
661	■ 12,0 Purrutsgrund	662	■ 9,7 Trödjehällan
672	■ 2,9 Gåshällan	674	■ 6,1 Kusön
<b>670</b>	<b>Finngrundet</b>	<i>Fyren Finngrundet</i>	<b>N 60 58,09</b>
			<b>O 18 36,42</b>
639	■ 32,2 Dittmansgrund	642	■ 26,3 Giffards grund
665	■ 6,3 Finngrundet S	671	■ 14,2 V Finngrundsbanken
686	■ 39,7 Hällgrund	696	■ 47,5 Agö
716	■ 68,8 Gran	740	■ 92,0 Vänta Litet
936	■ 83,0 Säbbskär	937	■ 75,0 Raumo
944	■ 45,8 Järngrynnorna	938	■ 62,9 Nystad
<b>671</b>	<b>V Finngrundsbanken</b>	<i>O-lysbojen 8,0 M NNO fyren Västra banken</i>	<b>N 60 58,66</b>
			<b>O 18 07,71</b>
648	■ 20,5 Järngrund	661	■ 22,9 Purrutsgrund
664	■ 8,6 Västra Banken	665	■ 10,3 Finngrundet S
670	■ 14,2 Finngrundet	672	■ 23,9 Gåshällan
678	■ 24,2 S Storjungfrun	680	■ 25,2 O Storjungfrun
686	■ 27,8 Hällgrund	696	■ 38,8 Agö
662	■ 24,9 Trödjehällan	667	■ 22,1 Vicksellö
675	■ 25,6 Kushällan	683	■ 19,3 Sylen
740	■ 91,1 Vänta Litet		
<b>672</b>	<b>Gåshällan</b>	<i>O-pricken 0,9 M sydost fyren Gåshällan</i>	<b>N 60 59,82</b>
			<b>O 17 18,45</b>
662	■ 11,6 Trödjehällan	664	■ 19,3 Västra Banken
668	■ 2,9 Välkommen	671	■ 23,9 V Finngrundsbanken
675	■ 3,1 Kushällan	677	■ 6,2 Sunnan
683	■ 36,6 Sylen	667	■ 4,9 Vicksellö
		674	■ 3,7 Kusön
		678	■ 7,1 S Storjungfrun

<b>674</b>	<b>Kusön</b>	<i>Linjen SB-pricken --- BB-pricken sydväst Kusön</i>			<b>N 61 01,23</b>
					<b>O 17 12,05</b>
668	6,1 Välkommen	672	3,7 Gåshällan	675	3,2 Kushällan
677	4,6 Sunnan	678	7,7 S Storjungfrun		
<b>675</b>	<b>Kushällan</b>	<i>Linjen fyren Kushällan --- SB-prick i nordost</i>			<b>N 61 02,53</b>
					<b>O 17 15,54</b>
664	21,6 Västra Banken	671 ■	25,6 V Finngrundsbanken	672	3,1 Gåshällan
674	3,2 Kusön	677	3,2 Sunnan	678	5,5 S Storjungfrun
<b>677</b>	<b>Sunnan</b>	<i>Linjen fyren Sunnan --- Leskär</i>			<b>N 61 05,59</b>
					<b>O 17 14,00</b>
672	6,2 Gåshällan	674	4,6 Kusön	675	3,2 Kushällan
678	3,8 S Storjungfrun	680	5,8 O Storjungfrun	681	7,3 Storgrytan
685	10,8 Otterhällan	686	12,0 Hällgrund		
<b>678</b>	<b>S Storjungfrun</b>	<i>O-pricken (13,4 m) 3,3 M syd fyren Storjungfrun</i>			<b>N 61 06,83</b>
					<b>O 17 20,80</b>
657	29,0 Camps grund	664 ■	21,9 Västra Banken	667	11,4 Vicksellö
671 ■	24,2 V Finngrundsbanken	672	7,1 Gåshällan	674	7,7 Kusön
675	5,5 Kushällan	677	3,8 Sunnan	680	3,3 O Storjungfrun
681	7,7 Storgrytan	683 ■	33,1 Sylen		
<b>680</b>	<b>O Storjungfrun</b>	<i>O-pricken (10,2 m) 0,6 M ost fyren Storjungfrun</i>			<b>N 61 10,13</b>
					<b>O 17 21,33</b>
664 ■	24,0 Västra Banken	671 ■	25,2 V Finngrundsbanken	677	5,8 Sunnan
678	3,3 S Storjungfrun	681	6,2 Storgrytan	683 ■	32,2 Sylen
685	7,2 Otterhällan	686	6,6 Hällgrund		
<b>681</b>	<b>Storgrytan</b>	<i>SB-prick 0,1 M nordväst fyren Storgrytan</i>			<b>N 61 12,16</b>
					<b>O 17 09,21</b>
677	7,3 Sunnan	678	7,7 S Storjungfrun	680	6,2 O Storjungfrun
685	5,3 Otterhällan	686	8,5 Hällgrund	687	8,3 Grundvik
<b>683</b>	<b>Sylen</b>	<i>O-lysbojen Sylen</i>			<b>N 61 14,91</b>
					<b>O 18 27,39</b>
648 ■	38,6 Järngrund	667 ■	36,9 Vicksellö	670 ■	17,4 Finngrundet
671 ■	19,3 V Finngrundsbanken	672 ■	36,6 Gåshällan	678 ■	33,1 S Storjungfrun
680 ■	32,2 O Storjungfrun	686 ■	30,8 Hällgrund	690 ■	32,3 Prästgrundet
696 ■	33,3 Agö	709 ■	38,3 Bålsö	716 ■	51,8 Gran
720 ■	55,0 Hundgrund	740 ■	75,0 Vänta Litet		
<b>685</b>	<b>Otterhällan</b>	<i>Linjen fyren Otterhällan --- BB-bojen i SSV</i>			<b>N 61 15,94</b>
					<b>O 17 14,80</b>
677	10,8 Sunnan	680	7,2 O Storjungfrun	681	5,3 Storgrytan
686	4,4 Hällgrund	687	4,2 Grundvik	689	4,4 Glätte
690	7,5 Prästgrundet	692	8,7 Vitgrund		
<b>686</b>	<b>Hällgrund</b>	<i>Fyren Hällgrund</i>			<b>N 61 16,58</b>
					<b>O 17 23,82</b>
661	29,7 Purrutsgrund	664 ■	28,3 Västra Banken	665 ■	37,8 Finngrundet S
670 ■	39,7 Finngrundet	671 ■	27,8 V Finngrundsbanken	677	12,0 Sunnan
680	6,6 O Storjungfrun	681	8,5 Storgrytan	683 ■	30,8 Sylen
685	4,4 Otterhällan	689	4,3 Glätte	690	4,8 Prästgrundet
696	16,2 Agö	936 ■	110,1 Säbbskär	937 ■	109,1 Raumo

<b>687</b>	<b>Grundvik</b>	<i>Fyren Grundvik</i>			<b>N 61 17,89</b>						
					<b>O 17 07,79</b>						
681	8,3	Storgrytan	685	4,2	Otterhällan	692	5,8	Vitgrund			
<b>689</b>	<b>Glätte</b>	<i>Linjen Glätte --- V-pricken Tärnharsgrund</i>			<b>N 61 19,69</b>						
					<b>O 17 17,74</b>						
685	4,4	Otterhällan	686	4,3	Hällgrund	690	2,6	Prästgrundet			
692	4,9	Vitgrund	693	9,0	Olofsbådan	697	13,2	Storsundet			
<b>690</b>	<b>Prästgrundet</b>	<i>O-pricken 1,0 M nordost Prästgrundet</i>			<b>N 61 21,18</b>						
					<b>O 17 21,97</b>						
683	■	32,3	Sylen	685	7,5	Otterhällan	686	4,8	Hällgrund		
689	2,6	Glätte	692	5,6	Vitgrund	693	8,6	Olofsbådan			
696	11,8	Agö	697	11,6	Storsundet						
<b>692</b>	<b>Vitgrund</b>	<i>Linjen fyren Vitgrund --- BB-pricken i väst</i>			<b>N 61 23,42</b>						
					<b>O 17 11,50</b>						
685	8,7	Otterhällan	687	5,8	Grundvik	689	4,9	Glätte			
690	5,6	Prästgrundet	693	5,1	Olofsbådan	696	12,3	Agö			
697	10,6	Storsundet									
<b>693</b>	<b>Olofsbådan</b>	<i>S-pricken Olofsbådan</i>			<b>N 61 28,17</b>						
					<b>O 17 11,72</b>						
689	9,0	Glätte	690	8,6	Prästgrundet	692	5,1	Vitgrund			
695	5,4	Flakön	696	9,2	Agö	697	6,6	Storsundet			
698	6,1	Tuppskär	699	8,4	Fiskholmen						
<b>696</b>	<b>Agö</b>	<i>En punkt 0,3 M ost fyren Agö</i>			<b>N 61 32,55</b>						
					<b>O 17 28,61</b>						
664	■	42,0	Västra Banken	670	■	47,5	Finngrundet	671	■	38,8	V Finngrundsbanken
683	■	33,3	Sylen	686	16,2	Hällgrund	690	11,8	Prästgrundet		
692	12,3	Vitgrund	693	9,2	Olofsbådan	697	4,0	Storsundet			
698	7,1	Tuppskär	700	3,5	Myran	702	9,4	Dukarsund			
704	7,2	Tunaholmen	705	9,4	Enbärsskär	709	11,1	Bålsö			
805	■	131,3	Sydostbrotten	934	■	113,0	Sälgrund	936	■	106,7	Säbbskär
937	■	108,7	Raumo	938	■	104,5	Nystad				
<b>697</b>	<b>Storsundet</b>	<i>BB-pricken i Storsundet</i>			<b>N 61 32,77</b>						
					<b>O 17 21,53</b>						
689	13,2	Glätte	690	11,6	Prästgrundet	692	10,6	Vitgrund			
693	6,6	Olofsbådan	695	7,2	Flakön	696	4,0	Agö			
698	3,9	Tuppskär	699	7,2	Fiskholmen	700	4,9	Myran			
702	6,9	Dukarsund	704	6,6	Tunaholmen	705	7,6	Enbärsskär			
<b>698</b>	<b>Tuppskär</b>	<i>Linjen Tuppskär --- udden ost därom på Innerstön</i>			<b>N 61 34,04</b>						
					<b>O 17 15,15</b>						
693	6,1	Olofsbådan	695	4,7	Flakön	696	7,1	Agö			
697	3,9	Storsundet	699	3,7	Fiskholmen	700	6,7	Myran			
702	4,1	Dukarsund	704	6,1	Tunaholmen	705	5,9	Enbärsskär			
<b>700</b>	<b>Myran</b>	<i>S-prick Myran</i>			<b>N 61 36,02</b>						
					<b>O 17 28,66</b>						
696	3,5	Agö	697	4,9	Storsundet	698	6,7	Tuppskär			
702	8,2	Dukarsund	704	4,2	Tunaholmen	705	7,0	Enbärsskär			
709	7,8	Bålsö	710	11,3	Halvarskär	712	13,7	Bergö			

<b>937</b>	<b>Raumo</b>	<i>Fyren Raumo (Rauman Majakka)</i>	<b>N 61 08,99</b> <b>O 21 09,60</b>
670 ■	75,0 Finngrundet	686 ■	109,1 Hällgrund
709 ■	108,7 Bålsö	724 ■	116,5 Brämö
938	25,9 Nystad	944 ■	52,1 Järngrynnorna
<b>938</b>	<b>Nystad</b>	<i>N-pricken (7 m) 1,4 M NNV fyren Sandbäck (utanför Nystad)</i>	<b>N 60 46,77</b> <b>O 20 42,46</b>
647 ■	69,6 Argos	664 ■	81,9 Västra Banken
696 ■	104,5 Agö	709 ■	107,2 Bålsö
937	25,9 Raumo	944 ■	28,2 Järngrynnorna
670 ■	62,9 Finngrundet	724 ■	121,2 Brämö
945 ■	35,0 Kallan		
<b>942</b>	<b>Prästö</b>	<i>Linjen mellan färjelägena på Prästö och Töftö</i>	<b>N 60 12,42</b> <b>O 20 16,49</b>
943	9,6 Sviskär	953	9,3 Kalkgrund
954	16,5 Sälsö		
<b>943</b>	<b>Sviskär</b>	<i>Linjen mellan Sviskärs NV udde och N-prick 0,3 M sydväst därom.</i>	<b>N 60 21,50</b> <b>O 20 10,03</b>
942	9,6 Prästö	944	15,3 Järngrynnorna
945	13,4 Kallan		
<b>944</b>	<b>Järngrynnorna</b>	<i>V-pricken syd Järngrynnorna norr Åland.</i>	<b>N 60 33,27</b> <b>O 19 51,94</b>
636 ■	25,4 Södra kvarken	639 ■	29,0 Dittmansgrund
664 ■	61,4 Västra Banken	665 ■	47,3 Finngrundet S
724 ■	121,0 Brämö	937 ■	52,1 Raumo
943	15,3 Sviskär	945	7,3 Kallan
647 ■	45,0 Argos	670 ■	45,8 Finngrundet
938 ■	28,2 Nystad	946	16,1 Ådskär
<b>945</b>	<b>Kallan</b>	<i>Linjen mellan fyren Kallan och V-prick 0,5 M sydost därom</i>	<b>N 60 26,79</b> <b>O 19 45,20</b>
636 ■	20,8 Södra kvarken	938 ■	35,0 Nystad
944	7,3 Järngrynnorna	946	9,2 Ådskär
943	13,4 Sviskär		
<b>946</b>	<b>Ådskär</b>	<i>Farledslinjen 0,2 M väst fyren Ådskär</i>	<b>N 60 21,08</b> <b>O 19 30,70</b>
629 ■	14,8 Märketskallen	636 ■	13,6 Södra kvarken
945	9,2 Kallan	947	8,7 O Midfjärdsbådan
944	16,1 Järngrynnorna	948 ■	18,3 Solovjeva
<b>947</b>	<b>O Midfjärdsbådan</b>	<i>O-prick 1 M ost ön Midfjärdsbådan</i>	<b>N 60 12,60</b> <b>O 19 26,93</b>
Ön heter i äldre kort Midfjärdsgrund			
550 ■	30,9 Storgrundet	562 ■	27,6 Remmargrund
592 ■	20,6 Bysholmen	946	8,7 Ådskär
950 ■	11,2 Utbådan	962 ■	26,5 Flötjan
591 ■	22,3 Simpnäsklubb	948 ■	9,0 Solovjeva
<b>948</b>	<b>Solovjeva</b>	<i>Fyren Solovjeva (väst Eckerö)</i>	<b>N 60 11,19</b> <b>O 19 10,24</b>
550 ■	31,5 Storgrundet	562 ■	26,1 Remmargrund
591 ■	17,9 Simpnäsklubb	592 ■	12,9 Bysholmen
627 ■	9,3 Understen	629 ■	8,9 Märketskallen
946 ■	18,3 Ådskär	947 ■	9,0 O Midfjärdsbådan
952 ■	30,8 Rödhamn	962 ■	30,0 Flötjan
587 ■	24,9 Tyvö	624 ■	13,3 Råstensudde
636 ■	15,0 Södra kvarken	950 ■	17,3 Utbådan

<b>950</b>	<b>Utbådan</b>	<i>Fyren Utbådan (väst Mariehamn).</i>	<b>N 60 04,98</b> <b>O 19 42,40</b>
550	■ 23,0	Storgrundet	562 ■ 22,7 Remmargrund
591	■ 22,1	Simpnäsklubb	587 ■ 25,8 Tyvö
636	■ 28,4	Södra kvarken	629 ■ 24,3 Märketskallen
951	■ 5,9	Marhällan	948 ■ 17,3 Solovjeva
			962 ■ 16,7 Flötjan
<b>951</b>	<b>Marhällan</b>	<i>Linjen fyren Marhällan --- N-bojen norr om ön Marbådan (inloppet Mariehamn)</i>	<b>N 60 01,80</b> <b>O 19 52,40</b>
550	■ 21,6	Storgrundet	562 ■ 23,5 Remmargrund
592	■ 30,4	Bysholmen	591 ■ 25,5 Simpnäsklubb
962	■ 13,8	Flötjan	950 ■ 5,9 Utbådan
			952 ■ 8,2 Rödhamn
<b>952</b>	<b>Rödhamn</b>	<i>S-prick 0,4 M sydost Hästskär och 0,6 M sydväst fyren Rödhamn inre</i>	<b>N 59 58,58</b> <b>O 20 04,81</b>
562	■ 26,6	Remmargrund	591 ■ 30,8 Simpnäsklubb
617	■ 40,0	Svartklubben	948 ■ 30,8 Solovjeva
953	■ 10,4	Kalkgrund	951 ■ 8,2 Marhällan
			962 ■ 13,6 Flötjan
<b>953</b>	<b>Kalkgrund</b>	<i>Farledslinjen väst fyren Kalkgrund</i>	<b>N 60 03,22</b> <b>O 20 19,49</b>
942	■ 9,3	Prästö	952 ■ 10,4 Rödhamn
			954 ■ 17,6 Sälsö
<b>954</b>	<b>Sälsö</b>	<i>Farledskorsningen 0,5 M nordost fyren Sälsö</i>	<b>N 60 04,75</b> <b>O 20 45,75</b>
942	■ 16,5	Prästö	953 ■ 17,6 Kalkgrund
956	■ 18,0	Söderkobben	955 ■ 10,0 Kökar
<b>955</b>	<b>Kökar</b>	<i>Farledslinjen nordväst fyren Kökar</i>	<b>N 59 56,02</b> <b>O 20 50,95</b>
954	■ 10,0	Sälsö	956 ■ 13,9 Söderkobben
959	■ 16,3	Halder	965 ■ 27,8 Finlands Lejon
972	■ 42,0	Norra Östersjön	957 ■ 24,5 Bogskär NO
			966 ■ 22,2 Finska Utö
<b>956</b>	<b>Söderkobben</b>	<i>Linjen mellan fyren Söderkobben och BB-lysboj sydväst därom.</i>	<b>N 59 55,90</b> <b>O 21 13,90</b>
954	■ 18,0	Sälsö	955 ■ 13,9 Kökar
			967 ■ 5,8 Stenkläpparna
<b>957</b>	<b>Bogskär NO</b>	<i>Ändpunkt på trafikseparering 5,8 M NO punkt 964 Bogskär</i>	<b>N 59 33,90</b> <b>O 20 30,20</b>
955	■ 24,5	Kökar	959 ■ 8,7 Halder
			964 ■ 6,0 Bogskär
<b>958</b>	<b>Halder NV</b>	<i>En punkt nordväst p 959 Halder, strax nordost om trafiksepareringszonen syd Åland</i>	<b>N 59 45,68</b> <b>O 20 24,53</b>
959	■ 5,4	Halder	961 ■ 11,2 Vitkubben
			962 ■ 19,1 Flötjan
<b>959</b>	<b>Halder</b>	<i>Sydbojen (6,2 m) Halder</i>	<b>N 59 42,49</b> <b>O 20 33,07</b>
955	■ 16,3	Kökar	957 ■ 8,7 Bogskär NO
960	■ 11,0	Fästorna	958 ■ 5,4 Halder NV
			965 ■ 16,2 Finlands Lejon
			966 ■ 24,1 Finska Utö
<b>960</b>	<b>Fästorna</b>	<i>En punkt 0,2 M väst fyren Fästorna</i>	<b>N 59 51,37</b> <b>O 20 20,17</b>
959	■ 11,0	Halder	961 ■ 8,1 Vitkubben

<b>961</b>	<b>Vitkubben</b>	<i>En punkt 0,2 M väst om radarreflektorn på ön Vitkubben</i>	<b>N 59 50,76</b> <b>O 20 04,74</b>
952	■ 7,8 Rödhamn	958 ■ 11,2 Halder NV	960 ■ 8,1 Fästorna
962	■ 9,3 Flötjan		
<b>962</b>	<b>Flötjan</b>	<i>Ön med fyren Flötjan</i>	<b>N 59 48,50</b> <b>O 19 47,05</b>
	Fyren står på ett litet skär. Sträckan till 550 Storgrundet går genom trafiksepareringszon. Sjötrafikreglerna kräver att den korsas vinkelrätt och att segelfartyg håller undan för maskindrivet fartyg som följer trafikstråk.		
550	■ 9,1 Storgrundet	562 ■ 14,4 Remmargrund	587 ■ 21,1 Tyvö
591	■ 21,9 Simpnäsklubb	592 ■ 30,9 Bysholmen	617 ■ 36,2 Svartklubben
947	■ 26,5 O Midfjärdsbådan	948 ■ 30,0 Solovjeva	950 ■ 16,7 Utbådan
951	■ 13,8 Marhällan	952 ■ 13,6 Rödhamn	958 ■ 19,1 Halder NV
961	■ 9,3 Vitkubben		
<b>963</b>	<b>Armbågen</b>	<i>Lysbojen, ostmärke, Armbågen</i>	<b>N 59 34,89</b> <b>O 19 57,20</b>
499	■ 98,8 Fårö fyr	509 ■ 90,9 Salvorev	511 ■ 64,7 Kopparstenarna
516	■ 45,8 Ost Huvudskär	522 ■ 14,4 Svenska Högarna	523 ■ 5,5 Tröskeln Västra
549	■ 19,4 Farfarskobben	550 ■ 14,0 Storgrundet	560 ■ 25,4 Hundskärsknöv
563	■ 20,7 Utterkobben	564 ■ 9,5 Köpmansgrund	
<b>964</b>	<b>Bogskär</b>	<i>En punkt 0,2 M syd fyren Bogskär</i>	<b>N 59 30,12</b> <b>O 20 20,95</b>
499	■ 97,6 Fårö fyr	509 ■ 90,2 Salvorev	510 ■ 77,8 Gotska Sandön
511	■ 66,6 Kopparstenarna	516 ■ 50,4 Ost Huvudskär	520 ■ 43,3 Almagrundet
522	■ 23,3 Svenska Högarna	564 ■ 19,8 Köpmansgrund	957 ■ 6,0 Bogskär NO
965	■ 14,3 Finlands Lejon	966 ■ 33,6 Finska Utö	970 ■ 66,8 Bengtskär
972	■ 25,3 Norra Östersjön	974 ■ 61,7 Glotova	975 ■ 63,8 Hiiu norr
976	■ 63,1 Hiiu väst	977 ■ 56,8 Neupokojeva	978 ■ 80,0 Söru angöring
979	■ 69,1 Tagamöisa	980 ■ 78,2 Suurkuiv	981 ■ 80,5 Uuskuiv
982	■ 111,4 Irbe norra angörin	983 ■ 108,7 Bezimjanaja väst	984 ■ 111,3 Vinkova väst
985	■ 111,0 Bezimjanaja ost	986 ■ 116,7 Irbe södra angörin	
<b>965</b>	<b>Finlands Lejon</b>	<i>Fyren Suomen Leijona (Finlands Lejon)</i>	<b>N 59 28,45</b> <b>O 20 48,82</b>
499	■ 101,0 Fårö fyr	509 ■ 94,3 Salvorev	510 ■ 84,0 Gotska Sandön
511	■ 74,2 Kopparstenarna	516 ■ 60,4 Ost Huvudskär	520 ■ 55,2 Almagrundet
522	■ 36,8 Svenska Högarna	564 ■ 33,9 Köpmansgrund	955 ■ 27,8 Kökar
959	■ 16,2 Halder	964 ■ 14,3 Bogskär	966 ■ 23,9 Finska Utö
970	■ 53,7 Bengtskär	972 ■ 14,8 Norra Östersjön	973 ■ 64,1 Apollo
974	■ 47,7 Glotova	975 ■ 50,2 Hiiu norr	976 ■ 49,8 Hiiu väst
977	■ 45,4 Neupokojeva	982 ■ 105,2 Irbe norra angörin	983 ■ 105,6 Bezimjanaja väst
984	■ 106,9 Vinkova väst	985 ■ 107,3 Bezimjanaja ost	986 ■ 111,2 Irbe södra angörin
<b>966</b>	<b>Finska Utö</b>	<i>Linjen mellan BB-boj och SB-boj 2 M SSV fyren Finska Utö</i>	<b>N 59 44,80</b> <b>O 21 20,70</b>
955	■ 22,2 Kökar	959 ■ 24,1 Halder	964 ■ 33,6 Bogskär
965	■ 23,9 Finlands Lejon	967 ■ 6,7 Stenkläpparna	970 ■ 37,5 Bengtskär
972	■ 32,0 Norra Östersjön	973 ■ 56,5 Apollo	974 ■ 43,1 Glotova
975	■ 48,6 Hiiu norr	976 ■ 49,4 Hiiu väst	977 ■ 52,3 Neupokojeva
979	■ 70,9 Tagamöisa	980 ■ 82,4 Suurkuiv	981 ■ 86,7 Uuskuiv
982	■ 118,4 Irbe norra angörin	983 ■ 122,7 Bezimjanaja väst	984 ■ 122,5 Vinkova väst
985	■ 123,7 Bezimjanaja ost	986 ■ 125,3 Irbe södra angörin	

<b>967</b>	<b>Stenkläpparna</b>	<i>Farledslinjen ost BB-randmärke Stenkläpparna</i>	<b>N 59 51,44</b>
		Beträffande beteckningen randmärke - se teckenförklaring för finska sjökort	<b>O 21 21,00</b>
956	5,8 Söderkobben	966 6,7 Finska Utö	968 18,1 Borstö
<b>968</b>	<b>Borstö</b>	<i>Farledslinjen syd S-boj 0,6 M nordväst Borstö</i>	<b>N 59 52,35</b>
			<b>O 21 56,48</b>
967	18,1 Stenkläpparna	969 18,6 Idskär	
<b>969</b>	<b>Idskär</b>	<i>Farledslinjen sydost fyren Idskär</i>	<b>N 59 54,85</b>
			<b>O 22 31,90</b>
968	18,6 Borstö	970 12,9 Bengtskär	971 13,2 Utterklint
<b>970</b>	<b>Bengtskär</b>	<i>0,2 M ost fyren Bengtskär</i>	<b>N 59 43,42</b>
			<b>O 22 30,32</b>
499	■ 143,0 Färö fyr	509	■ 138,0 Salvorev
511	■ 124,0 Kopparstenarna	516	■ 113,2 Ost Huvudskär
965	■ 53,7 Finlands Lejon	966	■ 37,5 Finska Utö
971	12,9 Utterklint	972	■ 54,5 Norra Östersjön
974	■ 31,7 Glotova	976	■ 41,5 Hiiu väst
510	■ 132,0 Gotska Sandön	964	■ 66,8 Bogskär
		969	12,9 Idskär
		973	■ 31,8 Apollo
		977	■ 53,9 Neupokojeva
<b>971</b>	<b>Utterklint</b>	<i>Farledsböjen (egentligen enslinjernas skärningspunkt) väst fyren Utterklint (2 M väst Hangö Udd)</i>	<b>N 59 49,00</b>
			<b>O 22 50,35</b>
969	13,2 Idskär	970	12,9 Bengtskär
974	■ 42,7 Glotova	977	■ 65,0 Neupokojeva
<b>972</b>	<b>Norra Östersjön</b>	<i>ODAS boj 15 M sydost fyren Finlands lejon</i>	<b>N 59 15,00</b>
			<b>O 21 00,00</b>
499	■ 93,0 Färö fyr	509	■ 87,0 Salvorev
511	■ 70,5 Kopparstenarna	515	■ 79,5 Borgsbredan
518	■ 69,5 Dämban	520	■ 58,5 Almagrundet
522	■ 44,0 Svenska Högarna	545	■ 65,5 Farfarsgrundet
563	■ 51,8 Utterkobben	955	■ 42,0 Kökar
965	■ 14,8 Finlands Lejon	966	■ 32,0 Finska Utö
974	■ 39,4 Glotova	975	■ 40,1 Hiiu norr
977	■ 31,8 Neupokojeva	978	■ 54,9 Söru angöring
980	■ 55,8 Suurkuiv	981	■ 59,0 Uuskuiv
983	■ 92,1 Bezimjanaja väst	984	■ 92,9 Vinkova väst
986	■ 96,9 Irbe södra angörin		
510	■ 79,0 Gotska Sandön	516	■ 60,5 Ost Huvudskär
		521	■ 61,0 Revengegrundet
		547	■ 58,0 Skurhatten
		964	■ 25,3 Bogskär
		970	■ 54,5 Bengtskär
		976	■ 39,1 Hiiu väst
		979	■ 45,6 Tagamõisa
		982	■ 90,7 Irbe norra angörin
		985	■ 93,6 Bezimjanaja ost
<b>974</b>	<b>Glotova</b>	<i>Nordboj Glotova bank (Glotovi madal) ca 12 M nordväst om fyren Tahkuna, norra Dagö (Hiiumaa)</i>	<b>N 59 12,51</b>
			<b>O 22 16,84</b>
499	■ 116,8 Färö fyr	509	■ 112,9 Salvorev
511	■ 104,2 Kopparstenarna	512	■ 140,4 Landsorts ang
518	■ 107,8 Dämban	520	■ 97,1 Almagrundet
965	■ 47,7 Finlands Lejon	966	■ 43,1 Finska Utö
971	■ 42,7 Utterklint	972	■ 39,4 Norra Östersjön
975	■ 7,5 Hiiu norr	976	■ 9,8 Hiiu väst
510	■ 112,0 Gotska Sandön	516	■ 97,7 Ost Huvudskär
		964	■ 61,7 Bogskär
		970	■ 31,7 Bengtskär
		973	■ 17,6 Apollo
		977	■ 24,0 Neupokojeva

<b>975</b>	<b>Hiiu norr</b>	<i>Nordboj Hiiu madal ca 8 M nordväst om Dagö (Hiiumaa)</i>	<b>N 59 05,21</b> <b>O 22 15,83</b>
509	■ 108,5 Salvorev	510 ■ 107,8 Gotska Sandön	511 ■ 101,5 Kopparstenarna
512	■ 138,7 Landsorts ang	516 ■ 96,4 Ost Huvudskär	518 ■ 107,0 Dämban
520	■ 96,8 Almagrundet	521 ■ 101,0 Revengegrundet	964 ■ 63,8 Bogskär
965	■ 50,2 Finlands Lejon	966 ■ 48,6 Finska Utö	972 ■ 40,1 Norra Östersjön
973	■ 19,9 Apollo	974 ■ 7,5 Glotova	976 ■ 3,0 Hiiu väst
977	■ 18,5 Neupokojeva		
<b>976</b>	<b>Hiiu väst</b>	<i>Västboj Hiiu madal ca 8 M nordväst om Dagö (Hiiumaa)</i>	<b>N 59 03,00</b> <b>O 22 12,42</b>
509	■ 105,8 Salvorev	510 ■ 107,0 Gotska Sandön	511 ■ 99,2 Kopparstenarna
512	■ 136,6 Landsorts ang	516 ■ 94,5 Ost Huvudskär	518 ■ 105,3 Dämban
520	■ 95,2 Almagrundet	521 ■ 99,5 Revengegrundet	522 ■ 82,6 Svenska Högarna
964	■ 63,1 Bogskär	965 ■ 49,8 Finlands Lejon	966 ■ 49,4 Finska Utö
970	■ 41,5 Bengtskär	972 ■ 39,1 Norra Östersjön	974 ■ 9,8 Glotova
975	■ 3,0 Hiiu norr	977 ■ 15,7 Neupokojeva	
<b>977</b>	<b>Neupokojeva</b>	<i>Västboj Neupokojeva bank (Neupokojevi madal) ca 8 M nordväst om fyren Ristna, västra Dagö (Hiiumaa)</i>	<b>N 58 54,30</b> <b>O 21 47,00</b>
464	■ 135,7 Gustaf Dalén	493 ■ 123,0 Briterne	499 ■ 93,5 Färö fyr
509	■ 90,1 Salvorev	510 ■ 90,1 Gotska Sandön	511 ■ 84,5 Kopparstenarna
512	■ 122,6 Landsorts ang	513 ■ 112,0 Grän	516 ■ 81,4 Ost Huvudskär
518	■ 92,7 Dämban	520 ■ 83,5 Almagrundet	521 ■ 88,0 Revengegrundet
522	■ 73,4 Svenska Högarna	530 ■ 122,0 Landsorts Bredgrun	531 ■ 118,8 Skrapan
547	■ 85,8 Skurhatten	964 ■ 56,8 Bogskär	965 ■ 45,4 Finlands Lejon
966	■ 52,3 Finska Utö	970 ■ 53,9 Bengtskär	971 ■ 65,0 Utterklint
972	■ 31,8 Norra Östersjön	974 ■ 24,0 Glotova	975 ■ 18,5 Hiiu norr
976	■ 15,7 Hiiu väst	978 ■ 23,2 Söru angöring	979 ■ 19,7 Tagamõisa
980	■ 31,6 Suurkuiv		
<b>979</b>	<b>Tagamõisa</b>	<i>Nordboj ca 10 M nordväst om halvön Tagamõisa, Ösel (Saaremaa)</i>	<b>N 58 34,80</b> <b>O 21 41,34</b>
464	■ 132,1 Gustaf Dalén	492 ■ 120,8 Laus Holmar	493 ■ 108,0 Briterne
494	■ 102,9 Skenalden Stg	496 ■ 91,9 Färö Södergrund	499 ■ 80,7 Färö fyr
509	■ 78,8 Salvorev	510 ■ 83,0 Gotska Sandön	511 ■ 79,7 Kopparstenarna
513	■ 110,6 Grän	514 ■ 104,5 Storskär	515 ■ 101,1 Borgsbredan
516	■ 81,6 Ost Huvudskär	520 ■ 86,7 Almagrundet	521 ■ 92,2 Revengegrundet
522	■ 81,4 Svenska Högarna	530 ■ 119,5 Landsorts Bredgrun	531 ■ 117,0 Skrapan
547	■ 91,5 Skurhatten	964 ■ 69,1 Bogskär	966 ■ 70,9 Finska Utö
972	■ 45,6 Norra Östersjön	977 ■ 19,7 Neupokojeva	978 ■ 23,3 Söru angöring
980	■ 11,9 Suurkuiv	983 ■ 57,4 Bezimjanaja väst	



<b>980</b>	<b>Suurkuiv</b>	<i>Västboj Suurkuiv ca 5 M väst fyren Vilsandi, väst Ösel (Saaremaa)</i>	<b>N 58 23,00</b> <b>O 21 38,65</b>
464	■ 131,7 Gustaf Dalén	492	■ 112,5 Laus Holmar
494	■ 96,2 Skenalden Stg	496	■ 85,4 Fårö Södergrund
509	■ 74,1 Salvorev	510	■ 80,5 Gotska Sandön
513	■ 113,0 Grän	514	■ 106,3 Storskär
516	■ 84,4 Ost Huvudskär	520	■ 91,1 Almagrundet
522	■ 88,3 Svenska Högarna	531	■ 118,0 Skrapan
964	■ 78,2 Bogskär	966	■ 82,4 Finska Utö
977	■ 31,6 Neupokojeva	979	■ 11,9 Tagamõisa
493	■ 100,0 Briterne	511	■ 79,5 Kopparstenarna
499	■ 74,9 Fårö fyr	515	■ 103,1 Borgsbredan
521	■ 97,0 Revengegrundet	547	■ 97,0 Skurhatten
572	■ 55,8 Norra Östersjön	981	■ 6,0 Uuskuiv

<b>981</b>	<b>Uuskuiv</b>	<i>Västboj Uuskuiv ca 10 M sydväst fyren Vilsandi, väst Ösel (Saaremaa)</i>	<b>N 58 18,36</b> <b>O 21 31,47</b>
464	■ 128,6 Gustaf Dalén	492	■ 106,8 Laus Holmar
494	■ 90,9 Skenalden Stg	496	■ 80,1 Fårö Södergrund
509	■ 69,5 Salvorev	510	■ 77,0 Gotska Sandön
513	■ 109,8 Grän	514	■ 104,4 Storskär
516	■ 83,1 Ost Huvudskär	520	■ 90,5 Almagrundet
522	■ 89,2 Svenska Högarna	547	■ 97,0 Skurhatten
966	■ 86,7 Finska Utö	972	■ 59,0 Norra Östersjön
982	■ 31,9 Irbe norra angörin	983	■ 40,4 Bezimjanaja väst
985	■ 39,7 Bezimjanaja ost	986	■ 38,6 Irbe södra angörin
493	■ 94,3 Briterne	511	■ 76,7 Kopparstenarna
499	■ 69,8 Fårö fyr	515	■ 101,3 Borgsbredan
521	■ 96,6 Revengegrundet	964	■ 80,5 Bogskär
980	■ 6,0 Suurkuiv	984	■ 37,0 Vinkova väst

Detta urval av punkter ändrades senast 2016-04-05.