



# Svenska Kryssarklubben

## Punkt- och distanstabell för 24-timmars

**Utgåva 2016 vår**

Punkt- och distanstabellen är kretsens urval från Svenska Kryssarklubbens gemensamma databas för 24-timmarsseglingarna. Databasen innehåller 1044 punkter och 9150 sträckor i Skagerack, Kattegatt, Östersjön, Bottenhavet, Bottenviken, Väneren och Mälaren.

I tabellen anges för varje rundningspunkt: dess nummer, namn, en beskrivande definition och ungefärlig position. Latitud och longitud anges enligt WGS-84.

Syftet med positionsangivelserna är att göra det lättare att hitta punkterna på sjökortet. Vid konflikt mellan definition och position är det definitionen som gäller. För varje punkt anges även de punkter som det är tillåtet att segla till, samt avståndet dit.

Punkterna är inmätta från sjökort och positionerna kan därför innehålla flera typer av fel. Svenska Kryssarklubben och arrangörerna av 24-timmarsseglingarna tar inte något ansvar för att positionerna är korrekta eller för konsekvenserna om de är fel.

**Innehåller punkter inom 30 M från startpunkt 588\_Lidö**



## Viktig information om Punkt- och Distanstabellen våren 2016.

Punkt- och distanstabellen för Stockholm är ett urval punkter och sträckor ur Svenska Kryssarklubbens riksgemensamma punktdataas.

Hela tabellen för Stockholm omfattar vattnen från Kristianopel i söder och väster till Härnösand i norr och Apollo bank (Estland) i öster. **Kontrollera** alltid att du har aktuell upplaga av punkt- och distanstabell med under seglingen.

På webbsidan för varje segling på <http://www.24-timmars.nu/Stockholm> finns:

- Senaste versionen av **Punkt- och Distanstabellen**. Du kan ladda ner **en tabell som omfattar punkter med en lagom distans från din startpunkt**. Färre papper och bättre överblick.
- **Punktkort**. En serie punktkort finns för utskrift i A4 format. För Stockholms innerskärgård finns ett punktkort i större skala än övriga kort.
- Ett **ändringsdokument** med alla punkter och sträckor som ändrats sedan förra året.
- Punkterna i elektroniskt format till din navigator eller plotter.

Havssträckor (Riksreglerna 2.4) är i tabellen markerade med ■. För dessa gäller tilläggskrav på båt, besättning och utrustning.

### Inför våren 2016 har följande förändringar införts i tabellen

- Ny punkt 957 Bogskär NO. Punkten har införts för att undvika passage genom trafiksepareringen vid segling från 964 Bogskär till 959 Halder respektive till 955 Kökar. I anslutning till detta har sträckor tagits bort och tillkommit.
- Punkt 526 Vitsgarncsund har fått ny definition och punkt 511 Kopparstenarna har fått positionen justerad så den överensstämmer mer exakt med lysbojens.
- Ett tiotal distanser som stryker nära en mellanliggande punkt har tagits bort liksom ett par distanser som korsade trafiksepareringen. Några distanser har tillkommit.

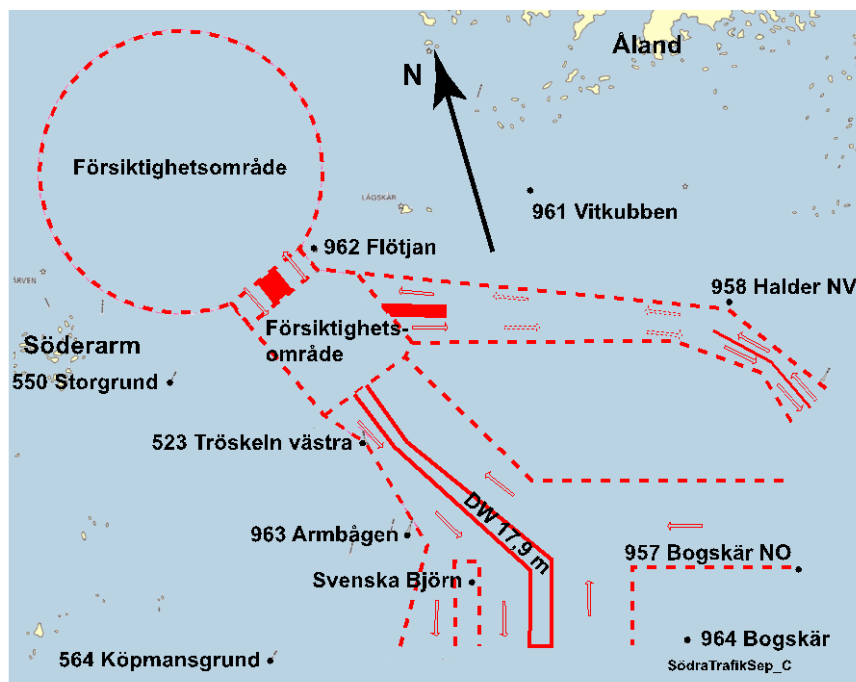
### Till seglingssäsongen 2011

gjordes flera ändringar för att undvika olämpliga passager av trafiksepareringssystemen som infördes 2010 i norra och södra Ålands Hav. Flera sträckor i anslutning till trafiksepareringssystemen ändrades eller togs bort helt. Punkter tillkom eller flyttades. Försäkra dig om att du har aktuella sjökort och vet vad som gäller vid passage, se Ufs A och Ufs notis 6006.

I korthet gäller att segelfartyg skall hålla undan från fartyg som följer trafikled och undvika att korsa trafiksepareringen. Är det nödvändigt skall det ske vinkelrätt mot trafikleden.

Alla synpunkter på tabellen och punktkortet, liksom iakttagelser av eventuella felaktigheter i angivna avstånd och positioner tas tacksamt emot av Christer Forsgren, [christer@24-timmars.nu](mailto:christer@24-timmars.nu).

Svenska Kryssarklubbens Stockholmskrets  
24-timmarskommittén



<b>522</b>	<b>Svenska Högarna</b>	<i>O-pricken (6,8 m) 4 M OSO fyren Svenska Högarna</i>	<b>N 59 24,90</b>
			<b>O 19 36,89</b>
499	■ 87,9 Fårö fyr	509	■ 79,6 Salvorev
516	■ 32,0 Ost Huvudskär	519	■ 26,3 Södergrund
521	■ 20,9 Revengegrundet	547	■ 15,2 Skurhatten
550	■ 17,6 Storgrundet	558	■ 19,6 Angödrommen
563	■ 8,5 Utterkobben	564	■ 5,2 Köpmansgrund
964	■ 23,3 Bogskär	965	■ 36,8 Finlands Lejon
976	■ 82,6 Hiiu väst	977	■ 73,4 Neupokojeva
979	■ 81,4 Tagamõisa	980	■ 88,3 Suurkuiv
982	■ 117,6 Irbe norra angörin	983	■ 109,8 Bezimjanaja väst
985	■ 113,0 Bezimjanaja ost	986	■ 121,4 Irbe södra angörin
<b>523</b>	<b>Tröskeln Västra</b>	<i>Lysbojen, västmärke, Tröskeln Västra</i>	<b>N 59 39,57</b>
			<b>O 19 51,58</b>
499	■ 103,0 Fårö fyr	550	■ 9,4 Storgrundet
561	■ 21,4 Kudoxa	563	■ 20,9 Utterkobben
617	■ 43,9 Svartklubben	963	■ 5,5 Armbågen
<b>545</b>	<b>Farfarsgrundet</b>	<i>BB-lysbojen 0,05 M nordost fyren Farfarsgrundet (nordväst Sandöns Västerudd)</i>	<b>N 59 17,70</b>
			<b>O 18 53,41</b>
	Passage genom Sandhamnshålet är förbjudet (distansavdrag 10 M)		
519	9,5 Södergrund	521	5,1 Revengegrundet
544	7,3 Boskapsön	546	4,4 Stenklippan
551	13,6 Fjärdhällan	552	12,1 Grönö
554	9,8 Malma	555	5,9 Stavsnäs
568	9,1 Trulsör	577	6,4 N Kanholmen
543	8,5 Högskeppsskär	547	8,3 Skurhatten
		553	6,3 Norrviken
		556	8,8 Pålkobben
		972	■ 65,5 Norra Östersjön
<b>546</b>	<b>Stenklippan</b>	<i>Ön Stenklippan (SSO Sillö).</i>	<b>N 59 20,94</b>
			<b>O 18 59,18</b>
519	12,6 Södergrund	520	■ 12,5 Almagrundet
545	4,4 Farfarsgrundet	547	4,6 Skurhatten
553	9,4 Norrviken	555	9,3 Stavsnäs
557	7,2 Tvikobb	559	10,6 Morsken
568	7,8 Trulsör	577	7,9 N Kanholmen
521	6,0 Revengegrundet	548	7,8 Slätkobben
		556	5,0 Pålkobben
		567	11,8 Delö
<b>547</b>	<b>Skurhatten</b>	<i>Ön Skurhatten (syd Björkskärs skärgård).</i>	<b>N 59 20,85</b>
			<b>O 19 08,25</b>
520	■ 11,6 Almagrundet	521	7,1 Revengegrundet
545	8,3 Farfarsgrundet	546	4,6 Stenklippan
549	12,8 Farfarskobben	556	8,8 Pålkobben
559	10,2 Morsken	563	8,2 Utterkobben
977	■ 85,8 Neupokojeva	978	■ 108,4 Söru angöring
980	■ 97,0 Suurkuiv	981	■ 97,0 Uuskuiv
983	■ 112,7 Bezimjanaja väst	984	■ 118,6 Vinkova väst
522	■ 15,2 Svenska Högarna	548	6,1 Slätkobben
		557	8,0 Tvikobb
		972	■ 58,0 Norra Östersjön
		979	■ 91,5 Tagamõisa
		982	■ 123,3 Irbe norra angörin
		985	■ 116,4 Bezimjanaja ost
<b>548</b>	<b>Slätkobben</b>	<i>En punkt 0,2 M ost Slätkobben (St Nassa Skärgård).</i>	<b>N 59 26,76</b>
			<b>O 19 09,32</b>
521	12,5 Revengegrundet	546	7,8 Stenklippan
549	7,5 Farfarskobben	556	8,3 Pålkobben
558	6,0 Angödrommen	559	4,7 Morsken
562	20,4 Remmargrund	563	6,6 Utterkobben
547	6,1 Skurhatten	557	4,7 Tvikobb
		560	9,4 Hundskärsknöv

<b>549</b>	<b>Farfarskobben</b>	<i>Ön Farfarskobben (nordväst Fredlarna)</i>			<b>N 59 31,59</b>
					<b>O 19 20,36</b>
520	■ 23,8	Almagrundet	522	■ 11,0	Svenska Högarna
548	7,5	Slätkobben	550	12,8	Storgrundet
559	7,8	Morsken	560	8,4	Hundskärsknöv
562	14,8	Remmargrund	563	6,4	Utterkobben
963	■ 19,4	Armbågen	564	■ 11,9	Köpmansgrund
<b>550</b>	<b>Storgrundet</b>	<i>O-pricken Storgrundet (3,1 m) 5,5 M sydost fyren Söderarm</i>			<b>N 59 42,38</b>
					<b>O 19 33,79</b>
Sträckan till 962 Flötjan går genom trafiksepareringszon. Sjötrafikreglerna kräver att den korsas vinkelrätt och att segelfartyg håller undan för maskindrivet fartyg som följer trafikstråk.					
522	■ 17,6	Svenska Högarna	523	■ 9,4	Tröskeln Västra
559	18,6	Morsken	561	12,8	Kudoxa
564	■ 13,7	Köpmansgrund	947	■ 30,9	O Midfjärdsbådan
950	■ 23,0	Utbådan	951	■ 21,6	Marhällan
963	■ 14,0	Armbågen	962	■ 9,1	Flötjan
<b>556</b>	<b>Pålkobb</b>	<i>Linjen fyren Pålkobb --- fyren St Möja</i>			<b>N 59 24,72</b>
					<b>O 18 54,19</b>
545	8,8	Farfarsgrundet	546	5,0	Stenklippan
548	8,3	Slätkobben	553	9,9	Norrviken
557	4,2	Tvikobb	563	14,1	Utterkobben
568	3,2	Trulsör	569	8,0	Kummelholmen
<b>557</b>	<b>Tvikobb</b>	<i>Linjen BB-lysbojen --- SB-pricken nordost Tvikobb (nordost Möja).</i>			<b>N 59 27,54</b>
					<b>O 19 00,24</b>
546	7,2	Stenklippan	547	8,0	Skurhatten
549	11,6	Farfarskobben	556	4,2	Pålkobb
559	4,2	Morsken	567	10,2	Delö
569	7,0	Kummelholmen	568	5,7	Trulsör
<b>558</b>	<b>Angödrommen</b>	<i>Linjen Angödrommen --- skären 0,4 M sydväst Angödrommen (nordost Möja).</i>			<b>N 59 29,92</b>
					<b>O 18 59,60</b>
522	■ 19,6	Svenska Högarna	548	6,0	Slätkobben
559	3,3	Morsken	560	7,3	Hundskärsknöv
568	6,6	Trulsör	569	6,1	Kummelholmen
585	11,1	Furusund	586	13,5	Kapellskär
<b>559</b>	<b>Morsken</b>	<i>Farledslinjen sydost fyren Morsken.</i>			<b>N 59 30,62</b>
					<b>O 19 05,84</b>
521	16,2	Revengegrundet	522	■ 17,7	Svenska Högarna
547	10,2	Skurhatten	548	4,7	Slätkobben
550	18,6	Storgrundet	557	4,2	Tvikobb
560	5,3	Hundskärsknöv	563	9,3	Utterkobben
546	10,6	Stenklippan	549	7,8	Farfarskobben
558	3,3	Angödrommen	570	9,0	Blåbärsholmen
<b>560</b>	<b>Hundskärsknöv</b>	<i>Linjen fyren Hundskärsknöv --- SB-pricken OSO därom</i>			<b>N 59 35,84</b>
					<b>O 19 07,76</b>
523	■ 22,6	Tröskeln Västra	548	9,4	Slätkobben
558	7,3	Angödrommen	559	5,3	Morsken
563	12,5	Utterkobben	567	16,9	Delö
570	9,5	Blåbärsholmen	585	7,3	Furusund
963	■ 25,4	Armbågen	549	8,4	Farfarskobben
			561	4,0	Kudoxa
			569	11,3	Kummelholmen
			586	7,1	Kapellskär

<b>561</b>	<b>Kudoxa</b>	<i>Linjen fyren Årskobben (Kudoxa) --- fyren Västerkobb</i>				<b>N 59 39,69</b>
						<b>O 19 09,94</b>
523	■ 21,4 Tröskeln Västra	549	9,9 Farfarskobben	550	12,8 Storgrundet	
560	4,0 Hundskärsknöv	562	7,5 Remmargrund	564	■ 20,0 Köpmansgrund	
569	14,4 Kummelholmen	570	12,2 Blåbärsholmen	585	6,1 Furusund	
586	4,5 Kapellskär	587	7,4 Tyvö	588	7,9 Lidö	
<b>562</b>	<b>Remmargrund</b>	<i>Fyren Remmargrund</i>				<b>N 59 45,52</b>
						<b>O 19 18,99</b>
548	20,4 Slätkobben	549	14,8 Farfarskobben	550	8,2 Storgrundet	
561	7,5 Kudoxa	564	■ 20,1 Köpmansgrund	586	7,9 Kapellskär	
587	6,8 Tyvö	588	8,3 Lidö	590	10,9 Svedudden	
591	10,9 Simpnäsklubb	592	21,6 Bysholmen	617	■ 29,0 Svartklubben	
627	■ 33,2 Understen	947	■ 27,6 O Midfjärdsbådan	948	■ 26,1 Solovjeva	
950	■ 22,7 Utbådan	951	■ 23,5 Marhällan	952	■ 26,6 Rödhamn	
962	■ 14,4 Flötjan					
<b>563</b>	<b>Utterkobben</b>	<i>Linjen Gillöga Österskärs norra udde -- Utterkobben Stg</i>				<b>N 59 25,75</b>
						<b>O 19 20,84</b>
516	■ 30,5 Ost Huvudskär	519	21,2 Södergrund	520	■ 17,9 Almagrundet	
521	14,9 Revengegrundet	522	■ 8,5 Svenska Högarna	523	■ 20,9 Tröskeln Västra	
547	8,2 Skurhatten	548	6,6 Slätkobben	549	6,4 Farfarskobben	
556	14,1 Påljobb	559	9,3 Morsken	560	12,5 Hundskärsknöv	
564	■ 11,5 Köpmansgrund	963	■ 20,7 Armbågen	972	■ 51,8 Norra Östersjön	
<b>564</b>	<b>Köpmansgrund</b>	<i>Ostpricken Köpmansgrund (9,2 m) 6,8 M NO Svenska Högarna fyr</i>				<b>N 59 29,40</b>
						<b>O 19 42,08</b>
522	■ 5,2 Svenska Högarna	523	■ 11,3 Tröskeln Västra	549	■ 11,9 Farfarskobben	
550	■ 13,7 Storgrundet	561	■ 20,0 Kudoxa	562	■ 20,1 Remmargrund	
563	■ 11,5 Utterkobben	963	■ 9,5 Armbågen	964	■ 19,8 Bogskär	
965	■ 33,9 Finlands Lejon					
<b>566</b>	<b>Gällnöport</b>	<i>Linjen Västerholmens norra udde --- Portholmens västra udde (Gällnöport).</i>				<b>N 59 23,64</b>
						<b>O 18 36,62</b>
567	3,7 Delö	568	7,7 Trulsör	571	6,4 Äpplarö	
577	4,5 N Kanholmen	578	1,6 Boda	579	3,4 Stinagrund	
581	6,0 Linanäs					
<b>567</b>	<b>Delö</b>	<i>Linjen Delö --- Träskö sydvästra udde.</i>				<b>N 59 26,37</b>
						<b>O 18 40,96</b>
546	11,8 Stenklippan	556	7,6 Påljobb	557	10,2 Tvikobb	
558	10,5 Angödrommen	560	16,9 Hundskärsknöv	566	3,7 Gällnöport	
568	4,7 Trulsör	569	7,5 Kummelholmen	571	5,0 Äpplarö	
577	5,4 N Kanholmen	579	6,1 Stinagrund	581	8,7 Linanäs	
<b>568</b>	<b>Trulsör</b>	<i>Farledslinjen ost BB-pricken nordost Trulsör (väst St Möja).</i>				<b>N 59 25,56</b>
						<b>O 18 50,10</b>
544	14,4 Boskapsön	545	9,1 Farfarsgrundet	546	7,8 Stenklippan	
553	10,0 Norrviken	555	9,3 Stavsnäs	556	3,2 Påljobb	
557	5,7 Tvikobb	558	6,6 Angödrommen	566	7,7 Gällnöport	
567	4,7 Delö	569	5,0 Kummelholmen	571	6,5 Äpplarö	
577	4,5 N Kanholmen	585	16,6 Furusund			

<b>569</b>	<b>* Kummelholmen</b>	<i>Farledslinjen ost BB-pricken (3,3 m) nordost Kummelholmen (väst Husarö).</i>			<b>N 59 30,50</b>
				<b>O 18 48,96</b>	
556	8,0 Pålkobben	557	7,0 Tvikobb	558	6,1 Angödrommen
560	11,3 Hundskärsknöv	561	14,4 Kudoxa	567	7,5 Delö
568	5,0 Trulsör	570	4,5 Blåbärsholmen	571	3,7 Äpplarö
583	8,1 Lunsen				
<b>570</b>	<b>Blåbärsholmen</b>	<i>Farledslinjen väst SB-pricken vid St Blåbärsholmen syd Blidösund.</i>			<b>N 59 34,64</b>
				<b>O 18 50,75</b>	
558	6,8 Angödrommen	559	9,0 Morsken	560	9,5 Hundskärsknöv
561	12,2 Kudoxa	569	4,5 Kummelholmen	571	7,6 Äpplarö
582	10,6 Gullholmen	583	5,3 Lunsen	585	7,7 Furusund
<b>571</b>	<b>Äpplarö</b>	<i>Linjen SB-prick -- BB-prick (1,3m) S Äpplarö västra udde</i>			<b>N 59 28,84</b>
				<b>O 18 42,66</b>	
566	6,4 Gällnöport	567	5,0 Delö	568	6,5 Trulsör
569	3,7 Kummelholmen	570	7,6 Blåbärsholmen	577	9,0 N Kanholmen
579	7,6 Stinagrund				
<b>577</b>	<b>N Kanholmen</b>	<i>Linjen fyren N Kanholmen --- SB-lysbojen Klövholmsgrund.</i>			<b>N 59 22,26</b>
				<b>O 18 44,76</b>	
519	15,2 Södergrund	545	6,4 Farfarsgrundet	546	7,9 Stenklippan
553	5,8 Norrviken	555	4,9 Stavsnäs	556	6,2 Pålkobben
566	4,5 Gällnöport	567	5,4 Delö	568	4,5 Trulsör
571	9,0 Äpplarö	578	4,2 Boda		
<b>578</b>	<b>Boda</b>	<i>Linjen fyren Boda --- fyren Kalvö</i>			<b>N 59 22,32</b>
				<b>O 18 36,65</b>	
555	6,7 Stavsnäs	566	1,6 Gällnöport	577	4,2 N Kanholmen
579	4,2 Stinagrund	580	8,3 Allegrogrund		
<b>579</b>	<b>* Stinagrund</b>	<i>Linjen Stinagrund --- O-pricken sydost Allmäningsgrund (Saxarfjärden).</i>			<b>N 59 25,38</b>
				<b>O 18 30,95</b>	
566	3,4 Gällnöport	567	6,1 Delö	571	7,6 Äpplarö
578	4,2 Boda	580	4,2 Allegrogrund	581	3,1 Linanäs
<b>580</b>	<b>* Allegrogrund</b>	<i>Linjen SB-lysboj Allegrogrund --- Oranjeholmen västra udde</i>			<b>N 59 26,65</b>
				<b>O 18 23,21</b>	
578	8,3 Boda	579	4,2 Stinagrund	581	4,0 Linanäs
582	6,3 Gullholmen				
<b>581</b>	<b>Linanäs</b>	<i>BB-lysbojen VNV Linanäs (väst Ljusterö).</i>			<b>N 59 28,42</b>
				<b>O 18 29,93</b>	
566	6,0 Gällnöport	567	8,7 Delö	579	3,1 Stinagrund
580	4,0 Allegrogrund	582	3,0 Gullholmen		
<b>582</b>	<b>Gullholmen</b>	<i>Linjen fyren Gullholmen --- Huvöns sydvästra udde (Furusundsleden).</i>			<b>N 59 31,33</b>
				<b>O 18 31,32</b>	
570	10,6 Blåbärsholmen	580	6,3 Allegrogrund	581	3,0 Linanäs
583	6,0 Lunsen				
<b>583</b>	<b>Lunsen</b>	<i>Linjen fyren Lunsen --- SB-pricken syd Väringsö.</i>			<b>N 59 34,69</b>
				<b>O 18 41,08</b>	
569	8,1 Kummelholmen	570	5,3 Blåbärsholmen	582	6,0 Gullholmen
584	6,5 Baldersgrundet				

<b>584</b>	<b>Baldersgrundet</b>	<i>SB-lyspricken Baldersgrundet väst Yxlan.</i>				<b>N 59 38,13</b>
						<b>O 18 51,62</b>
583	6,5 Lunsen	585	4,6 Furusund			
<b>585</b>	<b>* Furusund</b>	<i>Linjen fyren Ålandets grund --- ön Tjärstören.</i>				<b>N 59 40,76</b>
						<b>O 18 59,02</b>
558	11,1 Angödrommen	560	7,3 Hundskärsknöv	561	6,1 Kudoxa	
568	16,6 Trulsör	570	7,7 Blåbärsholmen	584	4,6 Baldersgrundet	
586	3,4 Kapellskär					
<b>586</b>	<b>Kapellskär</b>	<i>SB-lysbojen (5 m) syd fyren Kapellskär</i>				<b>N 59 42,72</b>
						<b>O 19 04,56</b>
558	13,5 Angödrommen	560	7,1 Hundskärsknöv	561	4,5 Kudoxa	
562	7,9 Remmargrund	585	3,4 Furusund	587	3,9 Tyvö	
588	4,3 Lidö					
<b>587</b>	<b>Tyvö</b>	<i>BB-lysbojen (4,7 m) väst Tyvö i Arholmaleden.</i>				<b>N 59 46,34</b>
						<b>O 19 07,03</b>
561	7,4 Kudoxa	562	6,8 Remmargrund	586	3,9 Kapellskär	
588	2,1 Lidö	589	6,0 Gransättra	590	4,1 Svedudden	
948	■ 24,9 Solovjeva	950	■ 25,8 Utbådan	962	■ 21,1 Flötjan	
<b>588</b>	<b>* Lidö</b>	<i>Linjen Lidös västra udde --- Gräddö-Askens östra udde.</i>				<b>N 59 46,64</b>
						<b>O 19 03,40</b>
561	7,9 Kudoxa	562	8,3 Remmargrund	586	4,3 Kapellskär	
587	2,1 Tyvö	589	4,5 Gransättra	590	3,9 Svedudden	
<b>589</b>	<b>Gransättra</b>	<i>Linjen mellan kraftledningstavlorna vid Gransättra (S Björköfjärden).</i>				<b>N 59 50,61</b>
						<b>O 18 59,52</b>
587	6,0 Tyvö	588	4,5 Lidö	590	5,4 Svedudden	
<b>590</b>	<b>Svedudden</b>	<i>SB-pricken (5,5 m) sydost fyren Svedudden</i>				<b>N 59 50,33</b>
						<b>O 19 05,16</b>
562	10,9 Remmargrund	587	4,1 Tyvö	588	3,9 Lidö	
589	5,4 Gransättra	591	3,2 Simpnäsklubb			
<b>591</b>	<b>Simpnäsklubb</b>	<i>Farledslinjen VSV fyren Simpnäsklubb</i>				<b>N 59 53,52</b>
						<b>O 19 04,63</b>
562	10,9 Remmargrund	590	3,2 Svedudden	592	10,9 Bysholmen	
617	■ 18,6 Svartklubben	627	■ 23,5 Understen	947	■ 22,3 O Midfjärdsbådan	
948	■ 17,9 Solovjeva	950	■ 22,1 Utbådan	951	■ 25,5 Marhällan	
952	■ 30,8 Rödhamn	962	■ 21,9 Flötjan			
<b>592</b>	<b>Bysholmen</b>	<i>En punkt 0,2 M ost Bysholmen ost Väddö.</i>				<b>N 60 02,30</b>
						<b>O 18 52,00</b>
562	21,6 Remmargrund	591	10,9 Simpnäsklubb	617	8,4 Svartklubben	
627	■ 14,4 Understen	947	■ 20,6 O Midfjärdsbådan	948	■ 12,9 Solovjeva	
950	■ 25,3 Utbådan	951	■ 30,4 Marhällan	952	■ 37,2 Rödhamn	
962	■ 30,9 Flötjan					
<b>617</b>	<b>Svartklubben</b>	<i>Linjen fyren Svartklubben --- SB-pricken syd Kappelsgrund</i>				<b>N 60 10,54</b>
						<b>O 18 49,68</b>
523	■ 43,9 Tröskeln Västra	562	■ 29,0 Remmargrund	591	■ 18,6 Simpnäsklubb	
592	8,4 Bysholmen	624	4,1 Råstensudde	627	■ 7,1 Understen	
637	15,5 Grundkallegrund	952	■ 40,0 Rödhamn	962	■ 36,2 Flötjan	

<b>619</b>	<b>Jyret</b>	<i>Linjen Jyrets norra udde --- Käringsöns nordvästra udde (Grisslehamn västra inlopp).</i>	<b>N 60 06,65</b> <b>O 18 46,40</b>
620	4,8 Hensviksudde	621 9,6 Hargshamn	624 7,5 Råstensudde
626	8,8 Tomasskären		
<b>620</b>	<b>* Hensviksudde</b>	<i>Linjen fyren Hensviksudde --- Rörskärets västra udde.</i>	<b>N 60 08,70</b> <b>O 18 38,20</b>
619	4,8 Jyret	621 4,9 Hargshamn	624 5,9 Råstensudde
626	6,7 Tomasskären	631 11,4 Karingön	
<b>621</b>	<b>Hargshamn</b>	<i>SB-pricken norr Hargshamns ro-ro kaj</i>	<b>N 60 10,30</b> <b>O 18 28,99</b>
619	9,6 Jyret	620 4,9 Hensviksudde	624 9,7 Råstensudde
626	10,6 Tomasskären		
<b>624</b>	<b>Råstensudde</b>	<i>Linjen fyren Råstensudde --- SB-märket i nordost</i>	<b>N 60 13,39</b> <b>O 18 43,81</b>
617	4,1 Svartklubben	619 7,5 Jyret	620 5,9 Hensviksudde
621	9,7 Hargshamn	626 3,0 Tomasskären	627 ■ 6,9 Understen
631	7,6 Karingön	948 ■ 13,3 Solovjeva	
<b>947</b>	<b>O Midfjärdsbådan</b>	<i>O-prick 1 M ost ön Midfjärdsbådan</i>	<b>N 60 12,60</b> <b>O 19 26,93</b>
	Ön heter i äldre kort Midfjärdsgrund		
550 ■	30,9 Storgundet	562 ■ 27,6 Remmargrund	591 ■ 22,3 Simpnäsklubb
592 ■	20,6 Bysholmen	946 8,7 Ådskär	948 ■ 9,0 Solovjeva
950 ■	11,2 Utbådan	962 ■ 26,5 Flötjan	
<b>948</b>	<b>Solovjeva</b>	<i>Fyren Solovjeva (väst Eckerö)</i>	<b>N 60 11,19</b> <b>O 19 10,24</b>
550 ■	31,5 Storgundet	562 ■ 26,1 Remmargrund	587 ■ 24,9 Tyvö
591 ■	17,9 Simpnäsklubb	592 ■ 12,9 Bysholmen	624 ■ 13,3 Råstensudde
627 ■	9,3 Understen	629 ■ 8,9 Märketskallen	636 ■ 15,0 Södra kvarken
946 ■	18,3 Ådskär	947 ■ 9,0 O Midfjärdsbådan	950 ■ 17,3 Utbådan
952 ■	30,8 Rödhamn	962 ■ 30,0 Flötjan	
<b>950</b>	<b>Utbådan</b>	<i>Fyren Utbådan (väst Mariehamn).</i>	<b>N 60 04,98</b> <b>O 19 42,40</b>
550 ■	23,0 Storgundet	562 ■ 22,7 Remmargrund	587 ■ 25,8 Tyvö
591 ■	22,1 Simpnäsklubb	592 ■ 25,3 Bysholmen	629 ■ 24,3 Märketskallen
636 ■	28,4 Södra kvarken	947 ■ 11,2 O Midfjärdsbådan	948 ■ 17,3 Solovjeva
951	5,9 Marhällan	962 ■ 16,7 Flötjan	
<b>951</b>	<b>Marhällan</b>	<i>Linjen fyren Marhällan --- N-bojen norr om ön Marbådan (inloppet Mariehamn)</i>	<b>N 60 01,80</b> <b>O 19 52,40</b>
550 ■	21,6 Storgundet	562 ■ 23,5 Remmargrund	591 ■ 25,5 Simpnäsklubb
592 ■	30,4 Bysholmen	950 5,9 Utbådan	952 8,2 Rödhamn
962 ■	13,8 Flötjan		



<b>962</b>	<b>Flötjan</b>	<i>Ön med fyren Flötjan</i>			<b>N 59 48,50</b>
	Fyren står på ett litet skär. Sträckan till 550 Storgundet går genom trafiksepareringszon. Sjötrafikreglerna kräver att den korsas vinkelrätt och att segelfartyg håller undan för maskindrivet fartyg som följer trafikstråk.				<b>O 19 47,05</b>
<b>550</b>	■ 9,1 Storgundet	<b>562</b>	■ 14,4 Remmargrund	<b>587</b>	■ 21,1 Tyvö
<b>591</b>	■ 21,9 Simpnäsklubb	<b>592</b>	■ 30,9 Bysholmen	<b>617</b>	■ 36,2 Svartklubben
<b>947</b>	■ 26,5 O Midfjärdsbådan	<b>948</b>	■ 30,0 Solovjeva	<b>950</b>	■ 16,7 Utbådan
<b>951</b>	■ 13,8 Marhällan	<b>952</b>	■ 13,6 Rödhamn	<b>958</b>	■ 19,1 Halder NV
<b>961</b>	■ 9,3 Vitkubben				

<b>963</b>	<b>Armbågen</b>	<i>Lysbojen, ostmärke, Armbågen</i>			<b>N 59 34,89</b>
					<b>O 19 57,20</b>
<b>499</b>	■ 98,8 Fårö fyr	<b>509</b>	■ 90,9 Salvorev	<b>511</b>	■ 64,7 Kopparstenarna
<b>516</b>	■ 45,8 Ost Huvudskär	<b>522</b>	■ 14,4 Svenska Högarna	<b>523</b>	■ 5,5 Tröskeln Västra
<b>549</b>	■ 19,4 Farfarskobben	<b>550</b>	■ 14,0 Storgundet	<b>560</b>	■ 25,4 Hundskärsknöv
<b>563</b>	■ 20,7 Utterkobben	<b>564</b>	■ 9,5 Köpmansgrund		

Detta urval av punkter ändrades senast 2015-04-04.