



Svenska Kryssarklubben

Punkt- och distanstabell för 24-timmars

Utgåva 2016 vår

Punkt- och distanstabellen är kretsens urval från Svenska Kryssarklubbens gemensamma databas för 24-timmarsseglingarna. Databasen innehåller 1044 punkter och 9150 sträckor i Skagerack, Kattegatt, Östersjön, Bottenhavet, Bottenviken, Väneren och Mälaren.

I tabellen anges för varje rundningspunkt: dess nummer, namn, en beskrivande definition och ungefärlig position. Latitud och longitud anges enligt WGS-84.

Syftet med positionsangivelserna är att göra det lättare att hitta punkterna på sjökortet. Vid konflikt mellan definition och position är det definitionen som gäller. För varje punkt anges även de punkter som det är tillåtet att segla till, samt avståndet dit.

Punkterna är inmätta från sjökort och positionerna kan därför innehålla flera typer av fel. Svenska Kryssarklubben och arrangörerna av 24-timmarsseglingarna tar inte något ansvar för att positionerna är korrekta eller för konsekvenserna om de är fel.

Innehåller punkter inom 60 M från startpunkt 588_Lidö



Viktig information om Punkt- och Distanstabellen våren 2016.

Punkt- och distanstabellen för Stockholm är ett urval punkter och sträckor ur Svenska Kryssarklubbens riksgemensamma punktdataas.

Hela tabellen för Stockholm omfattar vattnen från Kristianopel i söder och väster till Härnösand i norr och Apollo bank (Estland) i öster. **Kontrollera** alltid att du har aktuell upplaga av punkt- och distanstabell med under seglingen.

På webbsidan för varje segling på <http://www.24-timmars.nu/Stockholm> finns:

- Senaste versionen av **Punkt- och Distanstabellen**. Du kan ladda ner **en tabell som omfattar punkter med en lagom distans från din startpunkt**. Färre papper och bättre överblick.
- **Punktkort**. En serie punktkort finns för utskrift i A4 format. För Stockholms innerskärgård finns ett punktkort i större skala än övriga kort.
- Ett **ändringsdokument** med alla punkter och sträckor som ändrats sedan förra året.
- Punkterna i elektroniskt format till din navigator eller plotter.

Havssträckor (Riksreglerna 2.4) är i tabellen markerade med ■. För dessa gäller tilläggskrav på båt, besättning och utrustning.

Inför våren 2016 har följande förändringar införts i tabellen

- Ny punkt 957 Bogskär NO. Punkten har införts för att undvika passage genom trafiksepareringen vid segling från 964 Bogskär till 959 Halder respektive till 955 Kökar. I anslutning till detta har sträckor tagits bort och tillkommit.
- Punkt 526 Vitsgarncsund har fått ny definition och punkt 511 Kopparstenarna har fått positionen justerad så den överensstämmer mer exakt med lysbojens.
- Ett tiotal distanser som stryker nära en mellanliggande punkt har tagits bort liksom ett par distanser som korsade trafiksepareringen. Några distanser har tillkommit.

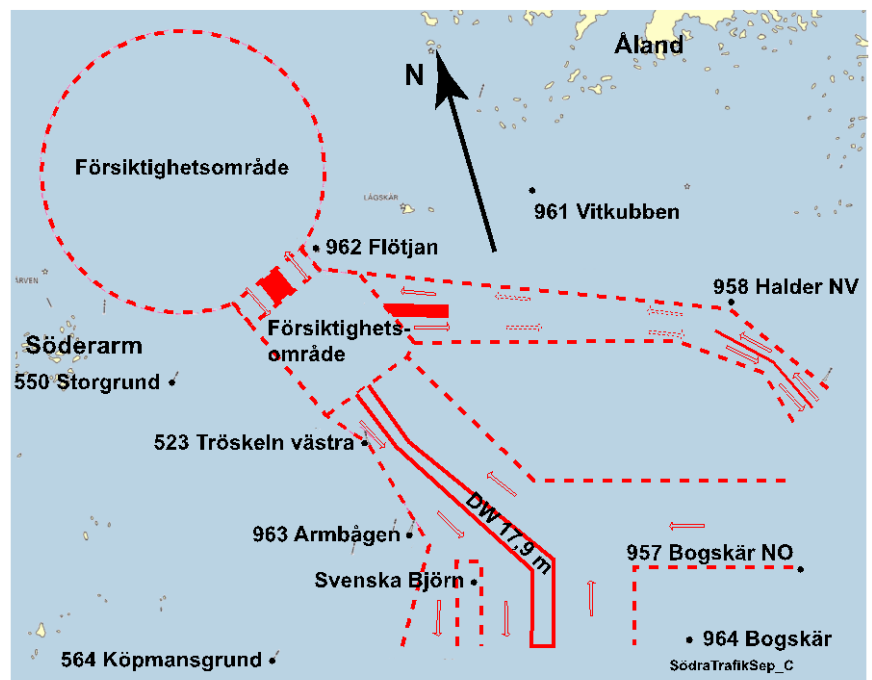
Till seglingssäsongen 2011

gjordes flera ändringar för att undvika olämpliga passager av trafiksepareringssystemen som infördes 2010 i norra och södra Ålands Hav. Flera sträckor i anslutning till trafiksepareringssystemen ändrades eller togs bort helt. Punkter tillkom eller flyttades. Försäkra dig om att du har aktuella sjökort och vet vad som gäller vid passage, se Ufs A och Ufs notis 6006.

I korthet gäller att segelfartyg skall hålla undan från fartyg som följer trafikled och undvika att korsa trafiksepareringen. Är det nödvändigt skall det ske vinkelrätt mot trafikleden.

Alla synpunkter på tabellen och punktkortet, liksom iakttagelser av eventuella felaktigheter i angivna avstånd och positioner tas tacksamt emot av Christer Forsgren, christer@24-timmars.nu.

Svenska Kryssarklubben Stockholmskrets
24-timmarskommittén



514	Storskär	<i>Ön Storskär (ost Utö).</i>	N 58 54,80
			O 18 23,90
512	■ 21,9	Landsorts ang	513 7,4 Grän
517	11,1	Norsten	530 19,6 Landsorts Bredgrun
535	11,5	Rånögrund	536 8,2 Mysingeholm
541	5,2	Långbäling	978 ■ 125,3 Söru angöring
980	■ 106,3	Suurkuiv	981 ■ 104,4 Uuskuiv
515	Borgsbredan	<i>O-pricken Borgsbredan (sydväst Huvudskär).</i>	N 58 55,80
			O 18 30,90
367	■ 97,1	Ölands norra grund	384 ■ 90,4 Kungsgrundet
502	■ 100,1	St Karlsö	505 ■ 78,4 Visby
507	■ 60,3	Hallshuk	508 ■ 62,5 Svingrund
511	■ 28,4	Kopparstenarna	512 ■ 25,4 Landsorts ang
516	■ 20,0	Ost Huvudskär	517 8,4 Norsten
535	12,6	Rånögrund	536 9,8 Mysingeholm
541	5,6	Långbäling	542 12,7 Aspskär
972	■ 79,5	Norra Östersjön	978 ■ 121,8 Söru angöring
980	■ 103,1	Suurkuiv	981 ■ 101,3 Uuskuiv
413	■ 56,4	Sänkbåden	518 10,9 Dämban
506	■ 66,2	Stenkyrkehuk	540 21,6 Rönnskär
510	■ 39,0	Gotska Sandön	551 13,8 Fjärdhällan
514	3,8	Storskär	979 ■ 101,1 Tagamöisa
518	10,9	Dämban	982 ■ 121,4 Irbe norra angörin
540	21,6	Rönnskär	
551	13,8	Fjärdhällan	
979	■ 101,1	Tagamöisa	
982	■ 121,4	Irbe norra angörin	
516	Ost Huvudskär	<i>Mätbojen ost Huvudskär med karaktär FI(5) Y 20s.</i>	N 58 56,15
	Bojen är omgiven av 3 specialprickar		O 19 09,58
367	■ 108,2	Ölands norra grund	369 ■ 115,5 Strupö Ljungsk.
384	■ 103,7	Kungsgrundet	372 ■ 99,2 Knolls Grund
411	■ 75,4	Vikasgrunden	401 ■ 90,2 Skallen
469	■ 50,8	Gäddan	421 ■ 66,8 Arköbådan
511	■ 20,9	Kopparstenarna	507 ■ 61,7 Hallshuk
515	■ 20,0	Borgsbredan	513 ■ 30,8 Grän
520	■ 13,2	Almagrundet	519 ■ 14,0 Södergrund
531	■ 38,3	Skrapan	530 ■ 41,9 Landsorts Bredgrun
964	■ 50,4	Bogskär	963 ■ 45,8 Armbågen
972	■ 60,5	Norra Östersjön	970 ■ 113,2 Bengtskär
976	■ 94,5	Hiiu väst	975 ■ 96,4 Hiiu norr
979	■ 81,6	Tagamöisa	978 ■ 101,9 Söru angöring
982	■ 105,6	Irbe norra angörin	981 ■ 83,1 Uuskuiv
985	■ 95,9	Bezimjanaja ost	984 ■ 98,8 Vinkova väst
389	■ 115,5	Strupö Ljungsk.	989 ■ 120,6 Somiteljana
393	■ 99,1	Storkläpp	
413	■ 72,8	Sänkbåden	
506	■ 70,3	Stenkyrkehuk	
512	■ 43,3	Landsorts ang	
518	■ 12,8	Dämban	
522	■ 32,0	Svenska Högarna	
563	■ 30,5	Utterkobben	
965	■ 60,4	Finlands Lejon	
974	■ 97,7	Glotova	
977	■ 81,4	Neupokojeva	
980	■ 84,4	Suurkuiv	
983	■ 91,8	Bezimjanaja väst	
986	■ 107,3	Irbe södra angörin	
517	Norsten	<i>Linjen ön Norsten --- Sävlingarna.</i>	N 59 02,64
			O 18 39,01
514	11,1	Storskär	515 8,4 Borgsbredan
519	11,0	Södergrund	518 4,6 Dämban
542	4,8	Aspskär	541 8,4 Långbäling
538	10,9	Dalarö Skans	
543	9,2	Högskeppskär	

518	Dämban	<i>O-pricken (6,3 m) Dämban (ost Norsten).</i>		N 59 02,27				
				O 18 47,93				
367	■ 107,0	Ölands norra grund	384	■ 100,8	Kungsgrundet	502	■ 108,4	St Karlsö
505	■ 86,1	Visby	506	■ 73,5	Stenkyrkehuk	507	■ 66,3	Hallshuk
508	■ 66,8	Svingrund	510	■ 41,5	Gotska Sandön	511	■ 29,1	Kopparstenarna
515	10,9	Borgsbredan	516	■ 12,8	Ost Huvudskär	517	4,6	Norsten
519	7,8	Södergrund	520	■ 12,4	Almagrundet	541	12,7	Långbäling
542	7,2	Aspskär	543	7,8	Högskeppsskär	972	■ 69,5	Norra Östersjön
974	■ 107,8	Glordova	975	■ 107,0	Hiiu norr	976	■ 105,3	Hiiu väst
977	■ 92,7	Neupokojeva	978	■ 113,9	Söru angöring			
519	Södergrund	<i>O-pricken (13 m) 4,5 M ost Långviksskär (2 M ost Södergrund).</i>		N 59 08,44				
				O 18 56,90				
511	■ 33,8	Kopparstenarna	516	■ 14,0	Ost Huvudskär	517	11,0	Norsten
518	7,8	Dämban	520	■ 5,5	Almagrundet	521	6,9	Revengegrundet
522	■ 26,3	Svenska Högarna	542	10,9	Aspskär	543	4,8	Högskeppsskär
544	7,1	Boskapsön	545	9,5	Farfarsgrundet	546	12,6	Stenklippan
563	21,2	Utterkobben	577	15,2	N Kanholmen			
520	Almagrundet	<i>Fyren Almagrundet</i>		N 59 09,30				
				O 19 07,57				
367	■ 118,2	Ölands norra grund	372	■ 110,0	Knolls Grund	384	■ 112,5	Kungsgrundet
505	■ 95,8	Visby	506	■ 82,6	Stenkyrkehuk	507	■ 74,4	Hallshuk
516	■ 13,2	Ost Huvudskär	518	■ 12,4	Dämban	519	■ 5,5	Södergrund
521	■ 6,8	Revengegrundet	522	■ 21,6	Svenska Högarna	530	■ 46,5	Landsorts Bredgrun
546	■ 12,5	Stenklippan	547	■ 11,6	Skurhatten	549	■ 23,8	Farfarskobben
555	■ 16,6	Stavsnäs	563	■ 17,9	Utterkobben	964	■ 43,3	Bogskär
965	■ 55,2	Finlands Lejon	972	■ 58,5	Norra Östersjön	974	■ 97,1	Glordova
975	■ 96,8	Hiiu norr	976	■ 95,2	Hiiu väst	977	■ 83,5	Neupokojeva
978	■ 105,4	Söru angöring	979	■ 86,7	Tagamöisa	980	■ 91,1	Suurkuiv
981	■ 90,5	Uuskuiv	982	■ 115,2	Irbe norra angörin	983	■ 103,1	Bezimjanaja väst
984	■ 109,5	Vinkova väst	985	■ 106,9	Bezimjanaja ost	986	■ 117,6	Irbe södra angörin
989	■ 132,0	Somiteljana						
521	Revengegrundet	<i>Fyren Revengegrundet</i>		N 59 15,06				
				O 19 00,77				
		Passage genom Sandhamnshålet är förbjudet (distansavdrag 10 M)						
519	6,9	Södergrund	520	■ 6,8	Almagrundet	522	■ 20,9	Svenska Högarna
543	8,4	Högskeppsskär	544	9,1	Boskapsön	545	5,1	Farfarsgrundet
546	6,0	Stenklippan	547	7,1	Skurhatten	548	12,5	Slätkobben
552	14,6	Grönö	553	10,4	Norrviken	554	12,5	Malma
555	10,3	Stavsnäs	559	16,2	Morsken	563	14,9	Utterkobben
972	■ 61,0	Norra Östersjön	975	■ 101,0	Hiiu norr	976	■ 99,5	Hiiu väst
977	■ 88,0	Neupokojeva	978	■ 110,2	Söru angöring	979	■ 92,2	Tagamöisa
980	■ 97,0	Suurkuiv	981	■ 96,6	Uuskuiv			

522	Svenska Högarna	<i>O-pricken (6,8 m) 4 M OSO fyren Svenska Högarna</i>	N 59 24,90
			O 19 36,89
499	87,9 Fårö fyr	509	79,6 Salvorev
516	32,0 Ost Huvudskär	519	26,3 Södergrund
521	20,9 Revengegrundet	547	15,2 Skurhatten
550	17,6 Storgrundet	558	19,6 Angödrommen
563	8,5 Utterkobben	564	5,2 Köpmansgrund
964	23,3 Bogskär	965	36,8 Finlands Lejon
976	82,6 Hiiu väst	977	73,4 Neupokojeva
979	81,4 Tagamõisa	980	88,3 Suurkuiv
982	117,6 Irbe norra angörin	983	109,8 Bezimjanaja väst
985	113,0 Bezimjanaja ost	986	121,4 Irbe södra angörin
523	Tröskeln Västra	<i>Lysbojen, västmärke, Tröskeln Västra</i>	N 59 39,57
			O 19 51,58
499	103,0 Fårö fyr	550	9,4 Storgrundet
561	21,4 Kudoxa	563	20,9 Utterkobben
617	43,9 Svartklubben	963	5,5 Armbågen
524	Själhäll	<i>Ön Själhäll (0,4 M syd St Skramsö)</i>	N 58 57,22
			O 18 02,54
525	4,0 Strandholmen	526	7,0 Vitsgarnssund
532	8,5 Lökviks norra häll	533	6,0 Måsknöv
535	3,6 Rånögrund	527	9,5 Norra Hårsfjärden
		534	2,9 Ö Röko
525	Strandholmen	<i>Ön Strandholmen (norra Ådfjärden)</i>	N 59 01,08
			O 18 03,08
524	4,0 Själhäll	526	3,9 Vitsgarnssund
527		527	6,2 Norra Hårsfjärden
526	Vitsgarnssund	<i>Kraftkabeln i västra sundet mellan Visgarn och Björnholmen</i>	N 59 02,43
			O 18 09,73
524	7,0 Själhäll	525	3,9 Strandholmen
536	3,8 Mysingeholm	537	4,9 St Rotholmen
527		541	8,0 Långbäling
527	Norra Hårsfjärden	<i>Ön Rönnskär (väst Gålö)</i>	N 59 04,85
			O 18 12,26
524	9,5 Själhäll	525	6,2 Strandholmen
536	5,2 Mysingeholm	537	4,8 St Rotholmen
526		541	8,9 Långbäling
535	Rånögrund	<i>Farledslinjen nordväst SB-pricken vid Rånögrund.</i>	N 58 56,92
			O 18 09,21
513	5,9 Grän	514	11,5 Storskär
524	3,6 Själhäll	534	3,3 Ö Röko
541	8,4 Långbäling	515	12,6 Borgsbredan
		536	4,7 Mysingeholm
536	Mysingeholm	<i>Linjen fyren Mysingeholm --- fyren Söderhäll</i>	N 59 00,44
			O 18 15,14
514	8,2 Storskär	515	9,8 Borgsbredan
527	5,2 Norra Hårsfjärden	535	4,7 Rånögrund
541	4,7 Långbäling	526	3,8 Vitsgarnssund
		537	4,1 St Rotholmen

537	* St Rotholmen	<i>Linjen St Rotholmens södra udde --- fyren Långgarn</i>					N 59 04,26
						O 18 18,22	
514	10,4 Storskär	526	4,9 Vitsgarnssund	527	4,8 Norra Hårsfjärden		
536	4,1 Mysingeholm	538	3,6 Dalarö Skans	541	6,1 Långbäling		
542	11,0 Aspskär	551	9,4 Fjärdhällan				
538	Dalarö Skans	<i>Linjen fyren Dalarö Skans --- SB-boj väst Skracken</i>					N 59 06,59
						O 18 23,23	
517	10,9 Norsten	537	3,6 St Rotholmen	539	7,8 Finnklippan		
541	8,8 Långbäling	542	7,6 Aspskär	543	13,7 Högskeppsskär		
551	5,9 Fjärdhällan	552	8,2 Grönö				
539	Finnklippan	<i>Ön Finnklippan mellan Gränöfjärden och Erstaviken.</i>					N 59 12,31
						O 18 24,60	
538	7,8 Dalarö Skans	540	4,0 Rönnskär	551	5,5 Fjärdhällan		
552	4,9 Grönö						
540	* Rönnskär	<i>Linjen Rönnskärs östra udde --- Bergvikens mynning.</i>					N 59 16,10
						O 18 23,26	
515	21,6 Borgsbredan	539	4,0 Finnklippan	551	8,6 Fjärdhällan		
552	7,0 Grönö						
541	Långbäling	<i>Linjen ön Österbådan (0,1 M syd Enskär) --- nordöstra udden på ön Gålkobb 0,2 M sydväst därom</i>					N 58 59,96
						O 18 24,17	
513	11,0 Grän	514	5,2 Storskär	515	5,6 Borgsbredan		
517	8,4 Norsten	518	12,7 Dämban	526	8,0 Vitsgarnssund		
527	8,9 Norra Hårsfjärden	535	8,4 Rånögrund	536	4,7 Mysingeholm		
537	6,1 St Rotholmen	538	8,8 Dalarö Skans	542	9,8 Aspskär		
551	10,7 Fjärdhällan						
542	Aspskär	<i>Linjen Aspskärs norra udde --- Kobbarna VNV Aspskär (norr Villinge).</i>					N 59 06,90
						O 18 37,18	
515	12,7 Borgsbredan	517	4,8 Norsten	518	7,2 Dämban		
519	10,9 Södergrund	537	11,0 St Rotholmen	538	7,6 Dalarö Skans		
541	9,8 Långbäling	543	7,5 Högskeppsskär	544	6,9 Boskapsön		
551	3,3 Fjärdhällan	552	6,0 Grönö	553	10,7 Norrviken		
554	7,9 Malma						
543	Högskeppsskär	<i>Linjen Högskeppsskär --- Lilla Bredskär (norr Långviksskär).</i>					N 59 09,77
						O 18 48,06	
517	9,2 Norsten	518	7,8 Dämban	519	4,8 Södergrund		
521	8,4 Revengegrundet	538	13,7 Dalarö Skans	542	7,5 Aspskär		
544	2,8 Boskapsön	545	8,5 Farfarsgrundet	551	8,1 Fjärdhällan		
552	9,2 Grönö						
544	Boskapsön	<i>Sundet Boskapsön --- Idöborg.</i>					N 59 12,22
						O 18 45,41	
519	7,1 Södergrund	521	9,1 Revengegrundet	542	6,9 Aspskär		
543	2,8 Högskeppsskär	545	7,3 Farfarsgrundet	551	7,5 Fjärdhällan		
552	6,4 Grönö	553	5,1 Norrviken	554	4,8 Malma		
568	14,4 Trulsör						

545	Farfarsgrundet	<i>BB-lysbojen 0,05 M nordost fyren Farfarsgrundet (nordväst Sandöns Västerudd)</i>				N 59 17,70 O 18 53,41
Passage genom Sandhamnshålet är förbjudet (distansavdrag 10 M)						
519	9,5 Södergrund	521	5,1 Revengegrundet	543	8,5 Högskeppsskär	
544	7,3 Boskapsön	546	4,4 Stenklippan	547	8,3 Skurhatten	
551	13,6 Fjärdhällan	552	12,1 Grönö	553	6,3 Norrviken	
554	9,8 Malma	555	5,9 Stavsnäs	556	8,8 Pålkobb	
568	9,1 Trulsör	577	6,4 N Kanholmen	972	■ 65,5 Norra Östersjön	
546	Stenklippan	<i>Ön Stenklippan (SSO Sillö).</i>				N 59 20,94 O 18 59,18
519	12,6 Södergrund	520	■ 12,5 Almagrundet	521	6,0 Revengegrundet	
545	4,4 Farfarsgrundet	547	4,6 Skurhatten	548	7,8 Slätkobben	
553	9,4 Norrviken	555	9,3 Stavsnäs	556	5,0 Pålkobb	
557	7,2 Tvikobb	559	10,6 Morsken	567	11,8 Delö	
568	7,8 Trulsör	577	7,9 N Kanholmen			
547	Skurhatten	<i>Ön Skurhatten (syd Björkskärs skärgård).</i>				N 59 20,85 O 19 08,25
520	■ 11,6 Almagrundet	521	7,1 Revengegrundet	522	■ 15,2 Svenska Högarna	
545	8,3 Farfarsgrundet	546	4,6 Stenklippan	548	6,1 Slätkobben	
549	12,8 Farfarskobben	556	8,8 Pålkobb	557	8,0 Tvikobb	
559	10,2 Morsken	563	8,2 Utterkobben	972	■ 58,0 Norra Östersjön	
977	■ 85,8 Neupokojeva	978	■ 108,4 Söru angöring	979	■ 91,5 Tagamöisa	
980	■ 97,0 Suurkuiv	981	■ 97,0 Uuskuiv	982	■ 123,3 Irbe norra angörin	
983	■ 112,7 Bezimjanaja väst	984	■ 118,6 Vinkova väst	985	■ 116,4 Bezimjanaja ost	
548	Slätkobben	<i>En punkt 0,2 M ost Slätkobben (St Nassa Skärgård).</i>				N 59 26,76 O 19 09,32
521	12,5 Revengegrundet	546	7,8 Stenklippan	547	6,1 Skurhatten	
549	7,5 Farfarskobben	556	8,3 Pålkobb	557	4,7 Tvikobb	
558	6,0 Angödrommen	559	4,7 Morsken	560	9,4 Hundskärsknöv	
562	20,4 Remmargrund	563	6,6 Utterkobben			
549	Farfarskobben	<i>Ön Farfarskobben (nordväst Fredlarna)</i>				N 59 31,59 O 19 20,36
520	■ 23,8 Almagrundet	522	■ 11,0 Svenska Högarna	547	12,8 Skurhatten	
548	7,5 Slätkobben	550	12,8 Storgrundet	557	11,6 Tvikobb	
559	7,8 Morsken	560	8,4 Hundskärsknöv	561	9,9 Kudoxa	
562	14,8 Remmargrund	563	6,4 Utterkobben	564	■ 11,9 Köpmansgrund	
963	■ 19,4 Armbågen					
550	Storgrundet	<i>O-pricken Storgrundet (3,1 m) 5,5 M sydost fyren Söderarm</i>				N 59 42,38 O 19 33,79
Sträckan till 962 Flötjan går genom trafiksepareringszon. Sjötrafikreglerna kräver att den korsas vinkelrätt och att segelfartyg håller undan för maskindrivet fartyg som följer trafikstråk.						
522	■ 17,6 Svenska Högarna	523	■ 9,4 Tröskeln Västra	549	12,8 Farfarskobben	
559	18,6 Morsken	561	12,8 Kudoxa	562	8,2 Remmargrund	
564	■ 13,7 Köpmansgrund	947	■ 30,9 O Midfjärdsbådan	948	■ 31,5 Solovjeva	
950	■ 23,0 Utbådan	951	■ 21,6 Marhällan	962	■ 9,1 Flötjan	
963	■ 14,0 Armbågen					

551	Fjärdhällan	<i>Fyren Fjärdhällan (Jungfrufjärden).</i>				N 59 09,32
						O 18 33,30
515	13,8 Borgsbredan	537	9,4 St Rotholmen	538	5,9 Dalarö Skans	
539	5,5 Finnklippan	540	8,6 Rönnskär	541	10,7 Långbäling	
542	3,3 Aspskär	543	8,1 Högskeppsskär	544	7,5 Boskapsön	
545	13,6 Farfarsgrundet	552	3,2 Grönö	553	8,9 Norrviken	
554	5,8 Malma					
552	* Grönö	<i>Linjen fyren Grönö --- SB-pricken Grönöknallen</i>				N 59 12,40
						O 18 34,04
521	14,6 Revengegrundet	538	8,2 Dalarö Skans	539	4,9 Finnklippan	
540	7,0 Rönnskär	542	6,0 Aspskär	543	9,2 Högskeppsskär	
544	6,4 Boskapsön	545	12,1 Farfarsgrundet	551	3,2 Fjärdhällan	
553	6,3 Norrviken	554	3,1 Malma			
553	Norrviken	<i>Linjen Hölö nordostudde (syd Stavsnäs) --- Storöns norra udde (Runmarö)</i>				N 59 16,66
						O 18 42,96
	Punkten ligger vid Inloppet till SXXs uthamn Norrviken					
521	10,4 Revengegrundet	542	10,7 Aspskär	544	5,1 Boskapsön	
545	6,3 Farfarsgrundet	546	9,4 Stenklippan	551	8,9 Fjärdhällan	
552	6,3 Grönö	554	3,6 Malma	555	1,5 Stavsnäs	
556	9,9 Pålkobb	568	10,0 Trulsör	577	5,8 N Kanholmen	
554	Malma	<i>Linjen fast sjömärke (Or) på skäret SO Korsholmen --- BB-prick (1,6m) väster därom.</i>				N 59 14,56
						O 18 37,66
521	12,5 Revengegrundet	542	7,9 Aspskär	544	4,8 Boskapsön	
545	9,8 Farfarsgrundet	551	5,8 Fjärdhällan	552	3,1 Grönö	
553	3,6 Norrviken					
555	* Stavsnäs	<i>Linjen Långholmens södra udde --- BB-pricken i syd (nordväst Runö).</i>				N 59 18,10
						O 18 42,06
520	■ 16,6 Almagrundet	521	10,3 Revengegrundet	545	5,9 Farfarsgrundet	
546	9,3 Stenklippan	553	1,5 Norrviken	556	9,2 Pålkobb	
568	9,3 Trulsör	577	4,9 N Kanholmen	578	6,7 Boda	
556	Pålkobb	<i>Linjen fyren Pålkobb --- fyren St Möja</i>				N 59 24,72
						O 18 54,19
545	8,8 Farfarsgrundet	546	5,0 Stenklippan	547	8,8 Skurhatten	
548	8,3 Slätkobben	553	9,9 Norrviken	555	9,2 Stavsnäs	
557	4,2 Tvikobb	563	14,1 Utterkobben	567	7,6 Delö	
568	3,2 Trulsör	569	8,0 Kummelholmen	577	6,2 N Kanholmen	
557	Tvikobb	<i>Linjen BB-lysbojen --- SB-pricken nordost Tvikobb (nordost Möja).</i>				N 59 27,54
						O 19 00,24
546	7,2 Stenklippan	547	8,0 Skurhatten	548	4,7 Slätkobben	
549	11,6 Farfarskobben	556	4,2 Pålkobb	558	2,4 Angödrommen	
559	4,2 Morsken	567	10,2 Delö	568	5,7 Trulsör	
569	7,0 Kummelholmen					

558	Angödrommen	<i>Linjen Angödrommen --- skären 0,4 M sydväst Angödrommen (nordost Möja).</i>				N 59 29,92 O 18 59,60
522	■ 19,6 Svenska Högarna	548	6,0 Slätkobben	557	2,4 Tvikobb	
559	3,3 Morsken	560	7,3 Hundskärsknöv	567	10,5 Delö	
568	6,6 Trulsör	569	6,1 Kummelholmen	570	6,8 Blåbärsholmen	
585	11,1 Furusund	586	13,5 Kapellskär			
559	Morsken	<i>Farledslinjen sydost fyren Morsken.</i>				N 59 30,62 O 19 05,84
521	16,2 Revengegrundet	522	■ 17,7 Svenska Högarna	546	10,6 Stenklippan	
547	10,2 Skurhatten	548	4,7 Slätkobben	549	7,8 Farfarskobben	
550	18,6 Storgrundet	557	4,2 Tvikobb	558	3,3 Angödrommen	
560	5,3 Hundskärsknöv	563	9,3 Utterkobben	570	9,0 Blåbärsholmen	
560	Hundskärsknöv	<i>Linjen fyren Hundskärsknöv --- SB-pricken OSO därom</i>				N 59 35,84 O 19 07,76
523	■ 22,6 Tröskeln Västra	548	9,4 Slätkobben	549	8,4 Farfarskobben	
558	7,3 Angödrommen	559	5,3 Morsken	561	4,0 Kudoxa	
563	12,5 Utterkobben	567	16,9 Delö	569	11,3 Kummelholmen	
570	9,5 Blåbärsholmen	585	7,3 Furusund	586	7,1 Kapellskär	
963	■ 25,4 Armbågen					
561	Kudoxa	<i>Linjen fyren Årskobben (Kudoxa) --- fyren Västerkobb</i>				N 59 39,69 O 19 09,94
523	■ 21,4 Tröskeln Västra	549	9,9 Farfarskobben	550	12,8 Storgrundet	
560	4,0 Hundskärsknöv	562	7,5 Remmargrund	564	■ 20,0 Köpmansgrund	
569	14,4 Kummelholmen	570	12,2 Blåbärsholmen	585	6,1 Furusund	
586	4,5 Kapellskär	587	7,4 Tyvö	588	7,9 Lidö	
562	Remmargrund	<i>Fyren Remmargrund</i>				N 59 45,52 O 19 18,99
548	20,4 Slätkobben	549	14,8 Farfarskobben	550	8,2 Storgrundet	
561	7,5 Kudoxa	564	■ 20,1 Köpmansgrund	586	7,9 Kapellskär	
587	6,8 Tyvö	588	8,3 Lidö	590	10,9 Svedudden	
591	10,9 Simpnäsklubb	592	21,6 Bysholmen	617	■ 29,0 Svartklubben	
627	■ 33,2 Understen	947	■ 27,6 O Midfjärdsbådan	948	■ 26,1 Solovjeva	
950	■ 22,7 Utbådan	951	■ 23,5 Marhällan	952	■ 26,6 Rödhamn	
962	■ 14,4 Flötjan					
563	Utterkobben	<i>Linjen Gillöga Österskärs norra udde -- Utterkobben Stg</i>				N 59 25,75 O 19 20,84
516	■ 30,5 Ost Huvudskär	519	21,2 Södergrund	520	■ 17,9 Almagrundet	
521	14,9 Revengegrundet	522	■ 8,5 Svenska Högarna	523	■ 20,9 Tröskeln Västra	
547	8,2 Skurhatten	548	6,6 Slätkobben	549	6,4 Farfarskobben	
556	14,1 Pålkobben	559	9,3 Morsken	560	12,5 Hundskärsknöv	
564	■ 11,5 Köpmansgrund	963	■ 20,7 Armbågen	972	■ 51,8 Norra Östersjön	
564	Köpmansgrund	<i>Ostpricken Köpmansgrund (9,2 m) 6,8 M NO Svenska Högarna fyr</i>				N 59 29,40 O 19 42,08
522	■ 5,2 Svenska Högarna	523	■ 11,3 Tröskeln Västra	549	■ 11,9 Farfarskobben	
550	■ 13,7 Storgrundet	561	■ 20,0 Kudoxa	562	■ 20,1 Remmargrund	
563	■ 11,5 Utterkobben	963	■ 9,5 Armbågen	964	■ 19,8 Bogskär	
965	■ 33,9 Finlands Lejon					

566	Gällnöport	<i>Linjen Västerholmens norra udde --- Portholmens västra udde (Gällnöport).</i>				N 59 23,64 O 18 36,62
567	3,7 Delö	568	7,7 Trulsör	571	6,4 Äpplarö	
577	4,5 N Kanholmen	578	1,6 Boda	579	3,4 Stinagrund	
581	6,0 Linanäs					
567	Delö	<i>Linjen Delö --- Träskö sydvästra udde.</i>				N 59 26,37 O 18 40,96
546	11,8 Stenklippan	556	7,6 Pålkobb	557	10,2 Tvikobb	
558	10,5 Angödrommen	560	16,9 Hundskärsknöv	566	3,7 Gällnöport	
568	4,7 Trulsör	569	7,5 Kummelholmen	571	5,0 Äpplarö	
577	5,4 N Kanholmen	579	6,1 Stinagrund	581	8,7 Linanäs	
568	Trulsör	<i>Farledslinjen ost BB-pricken nordost Trulsör (väst St Möja).</i>				N 59 25,56 O 18 50,10
544	14,4 Boskapsön	545	9,1 Farfarsgrundet	546	7,8 Stenklippan	
553	10,0 Norrviken	555	9,3 Stavsnäs	556	3,2 Pålkobb	
557	5,7 Tvikobb	558	6,6 Angödrommen	566	7,7 Gällnöport	
567	4,7 Delö	569	5,0 Kummelholmen	571	6,5 Äpplarö	
577	4,5 N Kanholmen	585	16,6 Furusund			
569	* Kummelholmen	<i>Farledslinjen ost BB-pricken (3,3 m) nordost Kummelholmen (väst Husarö).</i>				N 59 30,50 O 18 48,96
556	8,0 Pålkobb	557	7,0 Tvikobb	558	6,1 Angödrommen	
560	11,3 Hundskärsknöv	561	14,4 Kudoxa	567	7,5 Delö	
568	5,0 Trulsör	570	4,5 Blåbärsholmen	571	3,7 Äpplarö	
583	8,1 Lunsen					
570	Blåbärsholmen	<i>Farledslinjen väst SB-pricken vid St Blåbärsholmen syd Blidösund.</i>				N 59 34,64 O 18 50,75
558	6,8 Angödrommen	559	9,0 Morsken	560	9,5 Hundskärsknöv	
561	12,2 Kudoxa	569	4,5 Kummelholmen	571	7,6 Äpplarö	
582	10,6 Gullholmen	583	5,3 Lunsen	585	7,7 Furusund	
571	Äpplarö	<i>Linjen SB-prick -- BB-prick (1,3m) S Äpplarö västra udde</i>				N 59 28,84 O 18 42,66
566	6,4 Gällnöport	567	5,0 Delö	568	6,5 Trulsör	
569	3,7 Kummelholmen	570	7,6 Blåbärsholmen	577	9,0 N Kanholmen	
579	7,6 Stinagrund					
577	N Kanholmen	<i>Linjen fyren N Kanholmen --- SB-lysbojen Klövholmsgrund.</i>				N 59 22,26 O 18 44,76
519	15,2 Södergrund	545	6,4 Farfarsgrundet	546	7,9 Stenklippan	
553	5,8 Norrviken	555	4,9 Stavsnäs	556	6,2 Pålkobb	
566	4,5 Gällnöport	567	5,4 Delö	568	4,5 Trulsör	
571	9,0 Äpplarö	578	4,2 Boda			
578	Boda	<i>Linjen fyren Boda --- fyren Kalvö</i>				N 59 22,32 O 18 36,65
555	6,7 Stavsnäs	566	1,6 Gällnöport	577	4,2 N Kanholmen	
579	4,2 Stinagrund	580	8,3 Allegrogrund			

579	* Stinagrund	<i>Linjen Stinagrund --- O-pricken sydost Allmäningsgrund (Saxarfjärden).</i>				N 59 25,38 O 18 30,95
566	3,4 Gällnöport	567	6,1 Delö	571	7,6 Äpplarö	
578	4,2 Boda	580	4,2 Allegrogrund	581	3,1 Linanäs	
580	* Allegrogrund	<i>Linjen SB-lysboj Allegrogrund --- Oranjesolmen västra udde</i>				N 59 26,65 O 18 23,21
578	8,3 Boda	579	4,2 Stinagrund	581	4,0 Linanäs	
582	6,3 Gullholmen					
581	Linanäs	<i>BB-lysbojen VNV Linanäs (väst Ljusterö).</i>				N 59 28,42 O 18 29,93
566	6,0 Gällnöport	567	8,7 Delö	579	3,1 Stinagrund	
580	4,0 Allegrogrund	582	3,0 Gullholmen			
582	Gullholmen	<i>Linjen fyren Gullholmen --- Huvöns sydvästra udde (Furusundsleden).</i>				N 59 31,33 O 18 31,32
570	10,6 Blåbärsholmen	580	6,3 Allegrogrund	581	3,0 Linanäs	
583	6,0 Lunsen					
583	Lunsen	<i>Linjen fyren Lunsen --- SB-pricken syd Väringsö.</i>				N 59 34,69 O 18 41,08
569	8,1 Kummelholmen	570	5,3 Blåbärsholmen	582	6,0 Gullholmen	
584	6,5 Baldersgrundet					
584	Baldersgrundet	<i>SB-lyspricken Baldersgrundet väst Yxlan.</i>				N 59 38,13 O 18 51,62
583	6,5 Lunsen	585	4,6 Furusund			
585	* Furusund	<i>Linjen fyren Ålandets grund --- ön Tjärstören.</i>				N 59 40,76 O 18 59,02
558	11,1 Angödrommen	560	7,3 Hundskärsknöv	561	6,1 Kudoxa	
568	16,6 Trulsör	570	7,7 Blåbärsholmen	584	4,6 Baldersgrundet	
586	3,4 Kapellskär					
586	Kapellskär	<i>SB-lysbojen (5 m) syd fyren Kapellskär</i>				N 59 42,72 O 19 04,56
558	13,5 Angödrommen	560	7,1 Hundskärsknöv	561	4,5 Kudoxa	
562	7,9 Remmargrund	585	3,4 Furusund	587	3,9 Tyvö	
588	4,3 Lidö					
587	Tyvö	<i>BB-lysbojen (4,7 m) väst Tyvö i Arholmaleden.</i>				N 59 46,34 O 19 07,03
561	7,4 Kudoxa	562	6,8 Remmargrund	586	3,9 Kapellskär	
588	2,1 Lidö	589	6,0 Gransättra	590	4,1 Svedudden	
948 ■	24,9 Solovjeva	950 ■	25,8 Utbådan	962 ■	21,1 Flötjan	
588	* Lidö	<i>Linjen Lidös västra udde --- Gräddö-Askens östra udde.</i>				N 59 46,64 O 19 03,40
561	7,9 Kudoxa	562	8,3 Remmargrund	586	4,3 Kapellskär	
587	2,1 Tyvö	589	4,5 Gransättra	590	3,9 Svedudden	
589	Gransättra	<i>Linjen mellan kraftledningstavlorna vid Gransättra (S Björköfjärden).</i>				N 59 50,61 O 18 59,52
587	6,0 Tyvö	588	4,5 Lidö	590	5,4 Svedudden	

590	Svedudden	<i>SB-pricken (5,5 m) sydost fyren Svedudden</i>				N 59 50,33
						O 19 05,16
562	10,9 Remmargrund	587	4,1 Tyvö	588	3,9 Lidö	
589	5,4 Gransättra	591	3,2 Simpnäsklubb			
591	Simpnäsklubb	<i>Farledslinjen VSV fyren Simpnäsklubb</i>				N 59 53,52
						O 19 04,63
562	10,9 Remmargrund	590	3,2 Svedudden	592	10,9 Bysholmen	
617	■ 18,6 Svartklubben	627	■ 23,5 Understen	947	■ 22,3 O Midfjärdsbådan	
948	■ 17,9 Solovjeva	950	■ 22,1 Utbådan	951	■ 25,5 Marhällan	
952	■ 30,8 Rödhamn	962	■ 21,9 Flötjan			
592	Bysholmen	<i>En punkt 0,2 M ost Bysholmen ost Vaddö.</i>				N 60 02,30
						O 18 52,00
562	21,6 Remmargrund	591	10,9 Simpnäsklubb	617	8,4 Svartklubben	
627	■ 14,4 Understen	947	■ 20,6 O Midfjärdsbådan	948	■ 12,9 Solovjeva	
950	■ 25,3 Utbådan	951	■ 30,4 Marhällan	952	■ 37,2 Rödhamn	
962	■ 30,9 Flötjan					
617	Svartklubben	<i>Linjen fyren Svartklubben --- SB-pricken syd Kappelsgrund</i>				N 60 10,54
						O 18 49,68
523	■ 43,9 Tröskeln Västra	562	■ 29,0 Remmargrund	591	■ 18,6 Simpnäsklubb	
592	8,4 Bysholmen	624	4,1 Råstensudde	627	■ 7,1 Understen	
637	15,5 Grundkallegrund	952	■ 40,0 Rödhamn	962	■ 36,2 Flötjan	
619	Jyret	<i>Linjen Jyrets norra udde --- Käringsöns nordvästra udde (Grisslehamn västra inlopp).</i>				N 60 06,65
						O 18 46,40
620	4,8 Hensviksudde	621	9,6 Hargshamn	624	7,5 Råstensudde	
626	8,8 Tomasskären					
620	* Hensviksudde	<i>Linjen fyren Hensviksudde --- Rörskärets västra udde.</i>				N 60 08,70
						O 18 38,20
619	4,8 Jyret	621	4,9 Hargshamn	624	5,9 Råstensudde	
626	6,7 Tomasskären	631	11,4 Käringsön			
621	Hargshamn	<i>SB-pricken norr Hargshamns ro-ro kaj</i>				N 60 10,30
						O 18 28,99
619	9,6 Jyret	620	4,9 Hensviksudde	624	9,7 Råstensudde	
626	10,6 Tomasskären					
624	Råstensudde	<i>Linjen fyren Råstensudde --- SB-märket i nordost</i>				N 60 13,39
						O 18 43,81
617	4,1 Svartklubben	619	7,5 Jyret	620	5,9 Hensviksudde	
621	9,7 Hargshamn	626	3,0 Tomasskären	627	■ 6,9 Understen	
631	7,6 Käringsön	948	■ 13,3 Solovjeva			
626	Tomasskären	<i>Farledslinjen ost om Tomasskärens norra udde (nordväst Singö).</i>				N 60 14,26
						O 18 38,25
619	8,8 Jyret	620	6,7 Hensviksudde	621	10,6 Hargshamn	
624	3,0 Råstensudde	627	■ 9,5 Understen	631	5,0 Käringsön	
637	■ 14,0 Grundkallegrund					

627	Understen	<i>En punkt 0,3 M ost fyren Understen</i>			N 60 16,50
					O 18 55,80
562	■ 33,2	Remmargrund	591	■ 23,5	Simpnäsklubb
617	■ 7,1	Svartklubben	624	■ 6,9	Råstensudde
629	■ 4,2	Märketskallen	631	■ 13,7	Käringön
639	■ 11,6	Dittmansgrund	948	■ 9,3	Solovjeva
629	Märketskallen	<i>Fyren Märketskallen</i>			N 60 18,46
					O 19 01,81
627	■ 4,2	Understen	633	■ 5,9	Hoppets grund
946	■ 14,8	Ådskär	948	■ 8,9	Solovjeva
636	■ 7,4	Södra kvarken	950	■ 24,3	Utbådan
631	Käringön	<i>Linjen fyren Käringön --- SB-märket i nordost</i>			N 60 18,26
					O 18 32,18
620	■ 11,4	Hensviksudde	624	■ 7,6	Råstensudde
627	■ 13,7	Understen	635	■ 5,8	Bellonagrundet
626	■ 5,0	Tomasskären			
633	Hoppets grund	<i>O-märket Hoppets grund NNV fyren Understen</i>			N 60 21,42
					O 18 52,95
627	■ 5,2	Understen	629	■ 5,9	Märketskallen
639	■ 6,8	Dittmansgrund	637	■ 4,5	Grundkallegrund
635	Bellonagrundet	<i>Linjen fyrarna Bellonagrundet --- Djursten</i>			N 60 22,13
					O 18 23,87
631	■ 5,8	Käringön	641	■ 6,2	Engelska grundet
636	Södra kvarken	<i>Fyren Södra Kvarken</i>			N 60 25,71
					O 19 04,93
629	■ 7,4	Märketskallen	637	■ 5,9	Grundkallegrund
945	■ 20,8	Kallan	946	■ 13,6	Ådskär
950	■ 28,4	Utbådan	948	■ 15,0	Solovjeva
637	Grundkallegrund	<i>O-pricken Sydbrotten (10 m) vid Grundkallegrund, 4 M</i>			N 60 25,91
					O 18 53,03
			<i>SSO fyren Grundkallen</i>		
617	■ 15,5	Svartklubben	626	■ 14,0	Tomasskären
636	■ 5,9	Södra kvarken	639	■ 2,5	Dittmansgrund
644	■ 17,0	Örskär	642	■ 9,0	Giffards grund
647	■ 19,9	Argos			
639	Dittmansgrund	<i>O-märket lysbojen Dittmansgrund</i>			N 60 28,02
					O 18 55,85
627	■ 11,6	Understen	633	■ 6,8	Hoppets grund
642	■ 7,7	Giffards grund	644	■ 17,4	Örskär
944	■ 29,0	Järngrynnorna	637	■ 2,5	Grundkallegrund
670	■ 32,2	Finngrundet			
641	Engelska grundet	<i>Fyren Engelska grundet</i>			N 60 27,88
					O 18 19,73
635	■ 6,2	Bellonagrundet	644	■ 5,4	Örskär
647	■ 9,9	Argos	645	■ 7,3	Knuten
642	Giffards grund	<i>N-märket (11 m) 5,0 M NV fyren Grundkallen</i>			N 60 32,78
					O 18 43,80
637	■ 9,0	Grundkallegrund	639	■ 7,7	Dittmansgrund
647	■ 12,0	Argos	665	■ 23,4	Finngrundet S
644	■ 10,6	Örskär	670	■ 26,3	Finngrundet

644	Örskär	<i>V-märket 1,5 M norr fyren Örskär</i>			N 60 33,11
					O 18 22,21
637	■ 17,0 Grundkallegrund	639	■ 17,4 Dittmansgrund	641	5,4 Engelska grundet
642	■ 10,6 Giffards grund	645	5,7 Knuten	647	■ 4,7 Argos
648	11,7 Järngrund				
645	Knuten	<i>O-märket (11,6 m) 4,5 M ost Slada hamn</i>			N 60 33,48
					O 18 10,68
641	7,3 Engelska grundet	644	5,7 Örskär	647	■ 6,8 Argos
648	7,0 Järngrund				
647	Argos	<i>Fyren Argos grund</i>			N 60 37,71
					O 18 21,60
637	■ 19,9 Grundkallegrund	641	■ 9,9 Engelska grundet	642	■ 12,0 Giffards grund
644	■ 4,7 Örskär	645	■ 6,8 Knuten	648	■ 10,1 Järngrund
664	■ 19,8 Västra Banken	665	■ 17,3 Finngrundet S	670	■ 22,6 Finngrundet
938	■ 69,6 Nystad	944	■ 45,0 Järngrynnorna		
942	Prästö	<i>Linjen mellan färjelägena på Prästö och Töftö</i>			N 60 12,42
					O 20 16,49
943	9,6 Sviskär	953	9,3 Kalkgrund	954	16,5 Sälsö
943	Sviskär	<i>Linjen mellan Sviskärs NV udde och N-prick 0,3 M sydväst därom.</i>			N 60 21,50
					O 20 10,03
942	9,6 Prästö	944	15,3 Järngrynnorna	945	13,4 Kallan
944	Järngrynnorna	<i>V-pricken syd Järngrynnorna norr Åland.</i>			N 60 33,27
					O 19 51,94
636	■ 25,4 Södra kvarken	639	■ 29,0 Dittmansgrund	647	■ 45,0 Argos
664	■ 61,4 Västra Banken	665	■ 47,3 Finngrundet S	670	■ 45,8 Finngrundet
724	■ 121,0 Brämö	937	■ 52,1 Raumo	938	■ 28,2 Nystad
943	15,3 Sviskär	945	7,3 Kallan	946	16,1 Ådskär
945	Kallan	<i>Linjen mellan fyren Kallan och V-prick 0,5 M sydost därom</i>			N 60 26,79
					O 19 45,20
636	■ 20,8 Södra kvarken	938	■ 35,0 Nystad	943	13,4 Sviskär
944	7,3 Järngrynnorna	946	9,2 Ådskär		
946	Ådskär	<i>Farledslinjen 0,2 M väst fyren Ådskär</i>			N 60 21,08
					O 19 30,70
629	■ 14,8 Märketskallen	636	■ 13,6 Södra kvarken	944	16,1 Järngrynnorna
945	9,2 Kallan	947	8,7 O Midfjärdsbådan	948	■ 18,3 Solovjeva
947	O Midfjärdsbådan	<i>O-prick 1 M ost ön Midfjärdsbådan</i>			N 60 12,60
	Ön heter i äldre kort Midfjärdsgrund				O 19 26,93
550	■ 30,9 Storgundet	562	■ 27,6 Remmargrund	591	■ 22,3 Simpnaöklubb
592	■ 20,6 Bysholmen	946	8,7 Ådskär	948	■ 9,0 Solovjeva
950	■ 11,2 Utbådan	962	■ 26,5 Flötjan		
948	Solovjeva	<i>Fyren Solovjeva (väst Eckerö)</i>			N 60 11,19
					O 19 10,24
550	■ 31,5 Storgundet	562	■ 26,1 Remmargrund	587	■ 24,9 Tyvö
591	■ 17,9 Simpnaöklubb	592	■ 12,9 Bysholmen	624	■ 13,3 Råstensudde
627	■ 9,3 Understen	629	■ 8,9 Märketskallen	636	■ 15,0 Södra kvarken
946	■ 18,3 Ådskär	947	■ 9,0 O Midfjärdsbådan	950	■ 17,3 Utbådan
952	■ 30,8 Rödhamn	962	■ 30,0 Flötjan		

950	Utbådan	<i>Fyren Utbådan (väst Mariehamn).</i>	N 60 04,98 O 19 42,40
550	■ 23,0	Storgrundet	562 ■ 22,7 Remmargrund
591	■ 22,1	Simpnäsklubb	587 ■ 25,8 Tyvö
636	■ 28,4	Södra kvarken	629 ■ 24,3 Märketskallen
951	■ 5,9	Marhällan	948 ■ 17,3 Solovjeva
			947 ■ 11,2 O Midfjärdsbådan
			962 ■ 16,7 Flötjan
951	Marhällan	<i>Linjen fyren Marhällan --- N-bojen norr om ön Marbådan (inloppet Mariehamn)</i>	N 60 01,80 O 19 52,40
550	■ 21,6	Storgrundet	562 ■ 23,5 Remmargrund
592	■ 30,4	Bysholmen	591 ■ 25,5 Simpnäsklubb
962	■ 13,8	Flötjan	950 5,9 Utbådan
			952 8,2 Rödhamn
952	Rödhamn	<i>S-prick 0,4 M sydost Hästskär och 0,6 M sydväst fyren Rödhamn inre</i>	N 59 58,58 O 20 04,81
562	■ 26,6	Remmargrund	592 ■ 37,2 Bysholmen
617	■ 40,0	Svartklubben	951 8,2 Marhällan
953	■ 10,4	Kalkgrund	962 ■ 13,6 Flötjan
			961 ■ 7,8 Vitkubben
953	Kalkgrund	<i>Farledslinjen väst fyren Kalkgrund</i>	N 60 03,22 O 20 19,49
942	■ 9,3	Prästö	952 10,4 Rödhamn
			954 17,6 Sälsö
954	Sälsö	<i>Farledskorsningen 0,5 M nordost fyren Sälsö</i>	N 60 04,75 O 20 45,75
942	■ 16,5	Prästö	953 17,6 Kalkgrund
956	■ 18,0	Söderkobben	955 10,0 Kökar
955	Kökar	<i>Farledslinjen nordväst fyren Kökar</i>	N 59 56,02 O 20 50,95
954	■ 10,0	Sälsö	956 13,9 Söderkobben
959	■ 16,3	Halder	957 ■ 24,5 Bogskär NO
972	■ 42,0	Norra Östersjön	965 ■ 27,8 Finlands Lejon
			966 ■ 22,2 Finska Utö
957	Bogskär NO	<i>Ändpunkt på trafikseparering 5,8 M NO punkt 964 Bogskär</i>	N 59 33,90 O 20 30,20
955	■ 24,5	Kökar	959 ■ 8,7 Halder
			964 ■ 6,0 Bogskär
958	Halder NV	<i>En punkt nordväst p 959 Halder, strax nordost om trafiksepareringszonen syd Åland</i>	N 59 45,68 O 20 24,53
959	■ 5,4	Halder	961 ■ 11,2 Vitkubben
			962 ■ 19,1 Flötjan
959	Halder	<i>Sydbojen (6,2 m) Halder</i>	N 59 42,49 O 20 33,07
955	■ 16,3	Kökar	957 ■ 8,7 Bogskär NO
960	■ 11,0	Fästorna	958 ■ 5,4 Halder NV
			965 ■ 16,2 Finlands Lejon
			966 ■ 24,1 Finska Utö
960	Fästorna	<i>En punkt 0,2 M väst fyren Fästorna</i>	N 59 51,37 O 20 20,17
959	■ 11,0	Halder	961 ■ 8,1 Vitkubben
961	Vitkubben	<i>En punkt 0,2 M väst om radarreflektorn på ön Vitkubben</i>	N 59 50,76 O 20 04,74
952	■ 7,8	Rödhamn	958 ■ 11,2 Halder NV
962	■ 9,3	Flötjan	960 ■ 8,1 Fästorna

962	Flötjan	<i>Ön med fyren Flötjan</i>	N 59 48,50
	Fyren står på ett litet skär. Sträckan till 550 Storgundet går genom trafiksepareringszon. Sjötrafikreglerna kräver att den korsas vinkelrätt och att segelfartyg håller undan för maskindrivet fartyg som följer trafikstråk.		O 19 47,05
550	■ 9,1 Storgundet	562 ■ 14,4 Remmargrund	587 ■ 21,1 Tyvö
591	■ 21,9 Simpnäsklubb	592 ■ 30,9 Bysholmen	617 ■ 36,2 Svartklubben
947	■ 26,5 O Midfjärdsbådan	948 ■ 30,0 Solovjeva	950 ■ 16,7 Utbådan
951	■ 13,8 Marhällan	952 ■ 13,6 Rödhamn	958 ■ 19,1 Halder NV
961	■ 9,3 Vitklubben		
963	Armbågen	<i>Lysbojen, ostmärke, Armbågen</i>	N 59 34,89
			O 19 57,20
499	■ 98,8 Fårö fyr	509 ■ 90,9 Salvorev	511 ■ 64,7 Kopparstenarna
516	■ 45,8 Ost Huvudskär	522 ■ 14,4 Svenska Högarna	523 ■ 5,5 Tröskeln Västra
549	■ 19,4 Farfarskobben	550 ■ 14,0 Storgundet	560 ■ 25,4 Hundskärsknöv
563	■ 20,7 Utterkobben	564 ■ 9,5 Köpmansgrund	
964	Bogskär	<i>En punkt 0,2 M syd fyren Bogskär</i>	N 59 30,12
			O 20 20,95
499	■ 97,6 Fårö fyr	509 ■ 90,2 Salvorev	510 ■ 77,8 Gotska Sandön
511	■ 66,6 Kopparstenarna	516 ■ 50,4 Ost Huvudskär	520 ■ 43,3 Almagrundet
522	■ 23,3 Svenska Högarna	564 ■ 19,8 Köpmansgrund	957 ■ 6,0 Bogskär NO
965	■ 14,3 Finlands Lejon	966 ■ 33,6 Finska Utö	970 ■ 66,8 Bengtskär
972	■ 25,3 Norra Östersjön	974 ■ 61,7 Glotova	975 ■ 63,8 Hiiu norr
976	■ 63,1 Hiiu väst	977 ■ 56,8 Neupokojeva	978 ■ 80,0 Söru angöring
979	■ 69,1 Tagamõisa	980 ■ 78,2 Suurkuiv	981 ■ 80,5 Uuskuiv
982	■ 111,4 Irbe norra angörin	983 ■ 108,7 Bezimjanaja väst	984 ■ 111,3 Vinkova väst
985	■ 111,0 Bezimjanaja ost	986 ■ 116,7 Irbe södra angörin	
965	Finlands Lejon	<i>Fyren Suomen Leijona (Finlands Lejon)</i>	N 59 28,45
			O 20 48,82
499	■ 101,0 Fårö fyr	509 ■ 94,3 Salvorev	510 ■ 84,0 Gotska Sandön
511	■ 74,2 Kopparstenarna	516 ■ 60,4 Ost Huvudskär	520 ■ 55,2 Almagrundet
522	■ 36,8 Svenska Högarna	564 ■ 33,9 Köpmansgrund	955 ■ 27,8 Kökar
959	■ 16,2 Halder	964 ■ 14,3 Bogskär	966 ■ 23,9 Finska Utö
970	■ 53,7 Bengtskär	972 ■ 14,8 Norra Östersjön	973 ■ 64,1 Apollo
974	■ 47,7 Glotova	975 ■ 50,2 Hiiu norr	976 ■ 49,8 Hiiu väst
977	■ 45,4 Neupokojeva	982 ■ 105,2 Irbe norra angörin	983 ■ 105,6 Bezimjanaja väst
984	■ 106,9 Vinkova väst	985 ■ 107,3 Bezimjanaja ost	986 ■ 111,2 Irbe södra angörin

Detta urval av punkter ändrades senast 2016-04-05.