



Svenska Kryssarklubben

Punkt- och distanstabell för 24-timmars

Utgåva 2016 vår

Punkt- och distanstabellen är kretsens urval från Svenska Kryssarklubbens gemensamma databas för 24-timmarsseglingarna. Databasen innehåller 1044 punkter och 9150 sträckor i Skagerack, Kattegatt, Östersjön, Bottenhavet, Bottenviken, Vänern och Mälaren.

I tabellen anges för varje rundningspunkt: dess nummer, namn, en beskrivande definition och ungefärlig position. Latitud och longitud anges enligt WGS-84.

Syftet med positionsangivelserna är att göra det lättare att hitta punkterna på sjökortet. Vid konflikt mellan definition och position är det definitionen som gäller. För varje punkt anges även de punkter som det är tillåtet att segla till, samt avståndet dit.

Punkterna är inmätta från sjökort och positionerna kan därför innehålla flera typer av fel. Svenska Kryssarklubben och arrangörerna av 24-timmarsseglingarna tar inte något ansvar för att positionerna är korrekta eller för konsekvenserna om de är fel.

Innehåller punkter inom 30 M från startpunkt 620_Hensviksudde



Viktig information om Punkt- och Distanstabellen våren 2016.

Punkt- och distanstabellen för Stockholm är ett urval punkter och sträckor ur Svenska Kryssarklubbens riksgemensamma punktdataas.

Hela tabellen för Stockholm omfattar vattnen från Kristianopel i söder och väster till Härnösand i norr och Apollo bank (Estland) i öster. **Kontrollera** alltid att du har aktuell upplaga av punkt- och distanstabell med under seglingen.

På webbsidan för varje segling på <http://www.24-timmars.nu/Stockholm> finns:

- Senaste versionen av **Punkt- och Distanstabellen**. Du kan ladda ner **en tabell som omfattar punkter med en lagom distans från din startpunkt**. Färre papper och bättre överblick.
- **Punktkort**. En serie punktkort finns för utskrift i A4 format. För Stockholms innerskärgård finns ett punktkort i större skala än övriga kort.
- Ett **ändringsdokument** med alla punkter och sträckor som ändrats sedan förra året.
- Punkterna i elektroniskt format till din navigator eller plotter.

Havssträckor (Riksreglerna 2.4) är i tabellen markerade med ■. För dessa gäller tilläggskrav på båt, besättning och utrustning.

Inför våren 2016 har följande förändringar införts i tabellen

- Ny punkt 957 Bogskär NO. Punkten har införts för att undvika passage genom trafiksepareringen vid segling från 964 Bogskär till 959 Halder respektive till 955 Kökar. I anslutning till detta har sträckor tagits bort och tillkommit.
- Punkt 526 Vitsgarncsund har fått ny definition och punkt 511 Kopparstenarna har fått positionen justerad så den överensstämmer mer exakt med lysbojens.
- Ett tiotal distanser som stryker nära en mellanliggande punkt har tagits bort liksom ett par distanser som korsade trafiksepareringen. Några distanser har tillkommit.

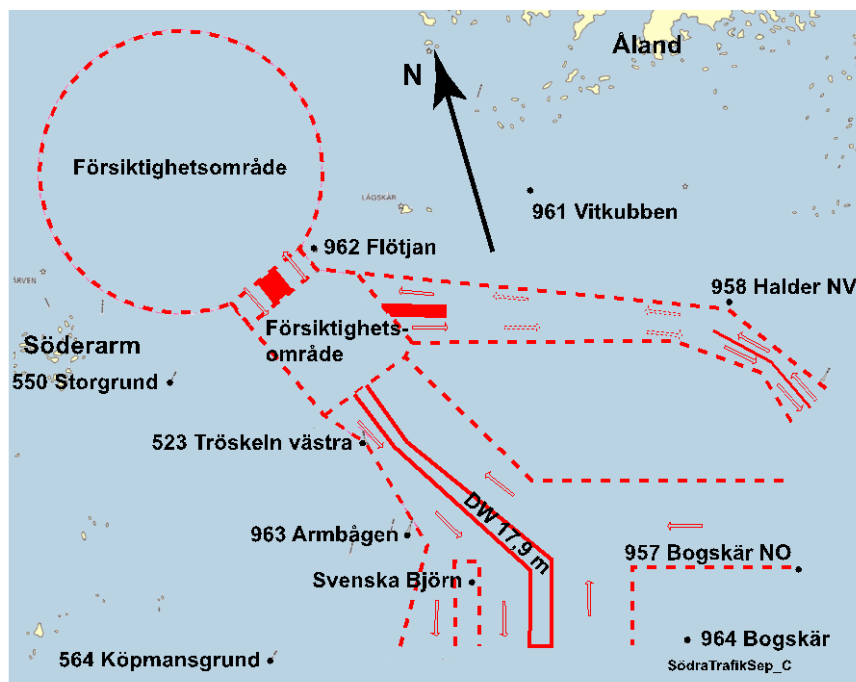
Till seglingssäsongen 2011

gjordes flera ändringar för att undvika olämpliga passager av trafiksepareringssystemen som infördes 2010 i norra och södra Ålands Hav. Flera sträckor i anslutning till trafiksepareringssystemen ändrades eller togs bort helt. Punkter tillkom eller flyttades. Försäkra dig om att du har aktuella sjökort och vet vad som gäller vid passage, se Ufs A och Ufs notis 6006.

I korthet gäller att segelfartyg skall hålla undan från fartyg som följer trafikled och undvika att korsa trafiksepareringen. Är det nödvändigt skall det ske vinkelrätt mot trafikleden.

Alla synpunkter på tabellen och punktkortet, liksom iakttagelser av eventuella felaktigheter i angivna avstånd och positioner tas tacksamt emot av Christer Forsgren, christer@24-timmars.nu.

Svenska Kryssarklubbens Stockholmskrets
24-timmarskommittén



585	* Furusund	<i>Linjen fyren Ålandets grund --- ön Tjärstören.</i>				N 59 40,76
					O 18 59,02	
558	11,1 Angödrommen	560	7,3 Hundskärsknöv	561	6,1 Kudoxa	
568	16,6 Trulsör	570	7,7 Blåbärsholmen	584	4,6 Baldersgrundet	
586	3,4 Kapellskär					
586	Kapellskär	<i>SB-lysbojen (5 m) syd fyren Kapellskär</i>				N 59 42,72
					O 19 04,56	
558	13,5 Angödrommen	560	7,1 Hundskärsknöv	561	4,5 Kudoxa	
562	7,9 Remmargrund	585	3,4 Furusund	587	3,9 Tyvö	
588	4,3 Lidö					
587	Tyvö	<i>BB-lysbojen (4,7 m) väst Tyvö i Arholmaleden.</i>				N 59 46,34
					O 19 07,03	
561	7,4 Kudoxa	562	6,8 Remmargrund	586	3,9 Kapellskär	
588	2,1 Lidö	589	6,0 Gransättra	590	4,1 Svedudden	
948 ■	24,9 Solovjeva	950 ■	25,8 Utbådan	962 ■	21,1 Flötjan	
588	* Lidö	<i>Linjen Lidös västra udde --- Gräddö-Askens östra udde.</i>				N 59 46,64
					O 19 03,40	
561	7,9 Kudoxa	562	8,3 Remmargrund	586	4,3 Kapellskär	
587	2,1 Tyvö	589	4,5 Gransättra	590	3,9 Svedudden	
589	Gransättra	<i>Linjen mellan kraftledningstavlorna vid Gransättra (S Björköfjärden).</i>				N 59 50,61
					O 18 59,52	
587	6,0 Tyvö	588	4,5 Lidö	590	5,4 Svedudden	
590	Svedudden	<i>SB-pricken (5,5 m) sydost fyren Svedudden</i>				N 59 50,33
					O 19 05,16	
562	10,9 Remmargrund	587	4,1 Tyvö	588	3,9 Lidö	
589	5,4 Gransättra	591	3,2 Simpnäsklubb			
591	Simpnäsklubb	<i>Farledslinjen VSV fyren Simpnäsklubb</i>				N 59 53,52
					O 19 04,63	
562	10,9 Remmargrund	590	3,2 Svedudden	592	10,9 Bysholmen	
617 ■	18,6 Svartklubben	627 ■	23,5 Understen	947 ■	22,3 O Midfjärdsbådan	
948 ■	17,9 Solovjeva	950 ■	22,1 Utbådan	951 ■	25,5 Marhällan	
952 ■	30,8 Rödhamn	962 ■	21,9 Flötjan			
592	Bysholmen	<i>En punkt 0,2 M ost Bysholmen ost Väddö.</i>				N 60 02,30
					O 18 52,00	
562	21,6 Remmargrund	591	10,9 Simpnäsklubb	617	8,4 Svartklubben	
627 ■	14,4 Understen	947 ■	20,6 O Midfjärdsbådan	948 ■	12,9 Solovjeva	
950 ■	25,3 Utbådan	951 ■	30,4 Marhällan	952 ■	37,2 Rödhamn	
962 ■	30,9 Flötjan					
617	Svartklubben	<i>Linjen fyren Svartklubben --- SB-pricken syd Kappelsgrund</i>				N 60 10,54
					O 18 49,68	
523 ■	43,9 Tröskeln Västra	562 ■	29,0 Remmargrund	591 ■	18,6 Simpnäsklubb	
592	8,4 Bysholmen	624	4,1 Råstensudde	627 ■	7,1 Understen	
637	15,5 Grundkallegrund	952 ■	40,0 Rödhamn	962 ■	36,2 Flötjan	

619	Jyret	<i>Linjen Jyrets norra udde --- Käringsöns nordvästra udde (Grisslehamn västra inlopp).</i>	N 60 06,65 O 18 46,40
620	4,8 Hensviksudde	621 9,6 Hargshamn	624 7,5 Råstensudde
626	8,8 Tomasskären		
620	* Hensviksudde	<i>Linjen fyren Hensviksudde --- Rörskärets västra udde.</i>	N 60 08,70 O 18 38,20
619	4,8 Jyret	621 4,9 Hargshamn	624 5,9 Råstensudde
626	6,7 Tomasskären	631 11,4 Käringsön	
621	Hargshamn	<i>SB-pricken norr Hargshamns ro-ro kaj</i>	N 60 10,30 O 18 28,99
619	9,6 Jyret	620 4,9 Hensviksudde	624 9,7 Råstensudde
626	10,6 Tomasskären		
624	Råstensudde	<i>Linjen fyren Råstensudde --- SB-märket i nordost</i>	N 60 13,39 O 18 43,81
617	4,1 Svartklubben	619 7,5 Jyret	620 5,9 Hensviksudde
621	9,7 Hargshamn	626 3,0 Tomasskären	627 ■ 6,9 Understen
631	7,6 Käringsön	948 ■ 13,3 Solovjeva	
626	Tomasskären	<i>Farledslinjen ost om Tomasskärens norra udde (nordväst Singö).</i>	N 60 14,26 O 18 38,25
619	8,8 Jyret	620 6,7 Hensviksudde	621 10,6 Hargshamn
624	3,0 Råstensudde	627 ■ 9,5 Understen	631 5,0 Käringsön
637	■ 14,0 Grundkallegrund		
627	Understen	<i>En punkt 0,3 M ost fyren Understen</i>	N 60 16,50 O 18 55,80
562	■ 33,2 Remmargrund	591 ■ 23,5 Simpnäsklubb	592 ■ 14,4 Bysholmen
617	■ 7,1 Svartklubben	624 ■ 6,9 Råstensudde	626 ■ 9,5 Tomasskären
629	■ 4,2 Märketskallen	631 ■ 13,7 Käringsön	633 ■ 5,2 Hoppets grund
639	■ 11,6 Dittmansgrund	948 ■ 9,3 Solovjeva	
629	Märketskallen	<i>Fyren Märketskallen</i>	N 60 18,46 O 19 01,81
627	■ 4,2 Understen	633 ■ 5,9 Hoppets grund	636 ■ 7,4 Södra kvarken
946	■ 14,8 Ådskär	948 ■ 8,9 Solovjeva	950 ■ 24,3 Utbådan
631	Käringsön	<i>Linjen fyren Käringsön --- SB-märket i nordost</i>	N 60 18,26 O 18 32,18
620	11,4 Hensviksudde	624 7,6 Råstensudde	626 5,0 Tomasskären
627	■ 13,7 Understen	635 5,8 Bellonagrundet	
633	Hoppets grund	<i>O-märket Hoppets grund NNV fyren Understen</i>	N 60 21,42 O 18 52,95
627	■ 5,2 Understen	629 ■ 5,9 Märketskallen	637 ■ 4,5 Grundkallegrund
639	■ 6,8 Dittmansgrund		
635	Bellonagrundet	<i>Linjen fyrarna Bellonagrundet --- Djursten</i>	N 60 22,13 O 18 23,87
631	5,8 Käringsön	641 6,2 Engelska grundet	

636	Södra kvarken	<i>Fyren Södra Kvarken</i>			N 60 25,71 O 19 04,93
629	■ 7,4	Märketskallen	637	■ 5,9	Grundkallegrund
945	■ 20,8	Kallan	946	■ 13,6	Ådskär
950	■ 28,4	Utbådan	944	■ 25,4	Järngrynnorna
			948	■ 15,0	Solvjevja
637	Grundkallegrund	<i>O-pricken Sydbrotten (10 m) vid Grundkallegrund, 4 M</i> <i>SSO fyren Grundkallen</i>			N 60 25,91 O 18 53,03
617	15,5	Svartklubben	626	■ 14,0	Tomasskären
636	■ 5,9	Södra kvarken	639	■ 2,5	Dittmansgrund
644	■ 17,0	Örskär	647	■ 19,9	Argos
647	■ 19,9	Argos	633	■ 4,5	Hoppets grund
			642	■ 9,0	Giffards grund
639	Dittmansgrund	<i>O-märket lysbojen Dittmansgrund</i>			N 60 28,02 O 18 55,85
627	■ 11,6	Understen	633	■ 6,8	Hoppets grund
642	■ 7,7	Giffards grund	644	■ 17,4	Örskär
944	■ 29,0	Järngrynnorna	637	■ 2,5	Grundkallegrund
			670	■ 32,2	Finngrundet
641	Engelska grundet	<i>Fyren Engelska grundet</i>			N 60 27,88 O 18 19,73
635	6,2	Bellonagrundet	644	5,4	Örskär
647	■ 9,9	Argos	645	7,3	Knuten
642	Giffards grund	<i>N-märket (11 m) 5,0 M NV fyren Grundkallen</i>			N 60 32,78 O 18 43,80
637	■ 9,0	Grundkallegrund	639	■ 7,7	Dittmansgrund
647	■ 12,0	Argos	665	■ 23,4	Finngrundet S
			644	■ 10,6	Örskär
			670	■ 26,3	Finngrundet
644	Örskär	<i>V-märket 1,5 M norr fyren Örskär</i>			N 60 33,11 O 18 22,21
637	■ 17,0	Grundkallegrund	639	■ 17,4	Dittmansgrund
642	■ 10,6	Giffards grund	645	5,7	Knuten
648	11,7	Järngrund	641	5,4	Engelska grundet
			647	■ 4,7	Argos
645	Knuten	<i>O-märket (11,6 m) 4,5 M ost Slada hamn</i>			N 60 33,48 O 18 10,68
641	7,3	Engelska grundet	644	5,7	Örskär
648	7,0	Järngrund	647	■ 6,8	Argos
946	Ådskär	<i>Farledslinjen 0,2 M väst fyren Ådskär</i>			N 60 21,08 O 19 30,70
629	■ 14,8	Märketskallen	636	■ 13,6	Södra kvarken
945	9,2	Kallan	947	8,7	O Midfjärdsbådan
			944	16,1	Järngrynnorna
			948	■ 18,3	Solvjevja
947	O Midfjärdsbådan	<i>O-prick 1 M ost ön Midfjärdsbådan</i> <i>Ön heter i äldre kort Midfjärdsgrund</i>			N 60 12,60 O 19 26,93
550	■ 30,9	Storgrundet	562	■ 27,6	Remmargrund
592	■ 20,6	Bysholmen	946	8,7	Ådskär
950	■ 11,2	Utbådan	962	■ 26,5	Flötjan
			591	■ 22,3	Simpnäsclubb
			948	■ 9,0	Solvjevja

948	Solovjeva	<i>Fyren Solovjeva (väst Eckerö)</i>	N 60 11,19		
			O 19 10,24		
550	■ 31,5 Stgrundet	562	■ 26,1 Remmargrund	587	■ 24,9 Tyvö
591	■ 17,9 Simpnäsklubb	592	■ 12,9 Bysholmen	624	■ 13,3 Råstensudde
627	■ 9,3 Understen	629	■ 8,9 Märketskallen	636	■ 15,0 Södra kvarken
946	■ 18,3 Ådskär	947	■ 9,0 O Midfjärdsbådan	950	■ 17,3 Utbådan
952	■ 30,8 Rödhamn	962	■ 30,0 Flötjan		

Detta urval av punkter ändrades senast 2010-05-27.