

Välkomna till uppsamlingen i Lerkil lördag 3/6

Deltagaravgifter

Anmälningavgiften till efterarrangemanget, 150 kr, betalas in så snart som möjligt på plusgirokonto 42 01 92 - 7 märkt "24-timmars" och namn.

Middagen, 350 kr/deltagare, [förskottsbetalas med Swish till 0708-199379 \(Fritiof Pontén\) senast 30/5 kl. 24:00](#) med namn och ev. specialkost. På detta sätt hoppas vi kunna undgå den tråkiga och arbetskrävande förvirringen som vi tidigare råkat ut för. Dryck kommer bara att kunna köpas i baren.

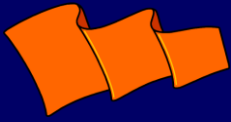
Utan förbetalning kan vi inte garantera att det finns mat!

Hamnavgiften betalas i baren av respektive båt.

Förtöjning i Lerkil

Primärt förtöjer vi längs piren med de största och djupaste båtarna längst ut dvs Tootiki, Embla, De Meer/Linnea och Våga (markerat med grönt dubbelstreck). Mindre båtar kan lättare ta platserna längre in längs piren och på de inre bryggorna (markerat med grönt enkelstreck). Längst in i hamnen är det grunt (rödmarkerat). Undvik om möjligt att förtöja utanpå fiskebåten mitt på piren(rött). Vi räknar med 12-15 båtar som ska få plats.

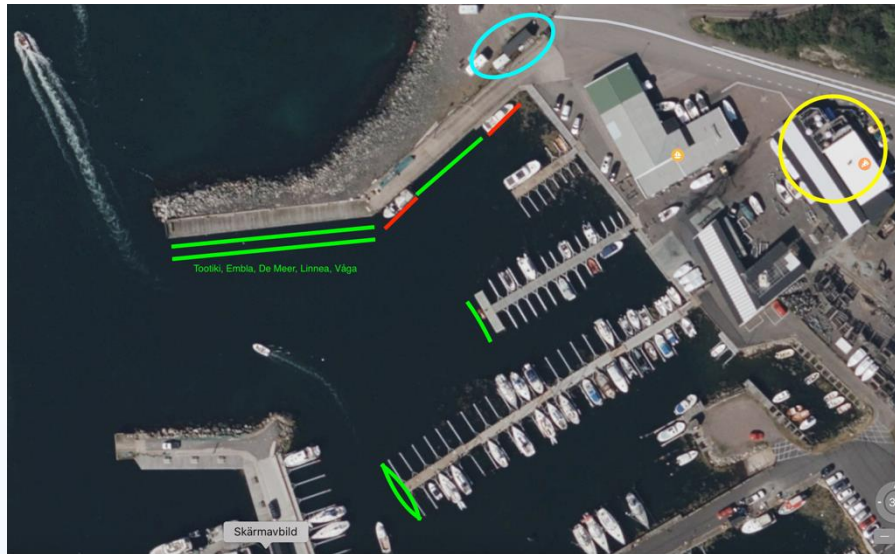
Restaurangen är markerad med gult. Dusch och toaletthus är markerat med ljusblått.



Svenska Kryssarklubben Västskustkretsen



Instruktioner för 24-timmars Vårsegling 2023



Båtar till Lerkil

Startnr	Båtnamn	Båt	Storlek	Personer
8	Tootiki	Wasa 530	16 m	5
7	Embla	RM 1350	13,5 m	2
6	Linnea	Maxi 1200	12 m	3
10	Calypso	Diva 35	11 m	4
12	Harmoni	HR 34	11 m	2
18	Couquette	XP 33	11 m	2
21	Vifie	Najad 360	11m	3
9	Elsanta	Hanse 343	10,5 m	3
4	Agraff	Fortissimo	10,5 m	4
1	Spiff	Salona 33	10,5 m	1
13	Emotion	Dehler 29	9 m	1
5	Svea	Marieholm MS 20	7,5 m	2
16	Pleione	Linjett 43	Egen plats	5
14	Våga	XP 38	Egen plats	3