



Svenska Kryssarklubben

Punkt- och distanstabell för 24-timmars

Utgåva 2013 vår

Punkt- och distanstabellen är kretsens urval från Svenska Kryssarklubbens gemensamma databas för 24-timmarsseglingarna. Databasen innehåller 1038 punkter och 9332 sträckor i Skagerack, Kattegatt, Östersjön, Bottenhavet, Bottenviken, Väneren och Mälaren.

I tabellen anges för varje rundningspunkt: dess nummer, namn, en beskrivande definition och ungefärlig position. Latitud och longitud anges enligt WGS-84.

Syftet med positionsangivelserna är att göra det lättare att hitta punkterna på sjökortet. Vid konflikt mellan definition och position är det definitionen som gäller. För varje punkt anges även de punkter som det är tillåtet att segla till, samt avståndet dit.

Punkterna är inmätta från sjökort och positionerna kan därför innehålla flera typer av fel. Svenska Kryssarklubben och arrangörerna av 24-timmarsseglingarna tar inte något ansvar för att positionerna är korrekta eller för konsekvenserna om de är fel.

Stockholmskretsen



Viktig information om Punkt- och Distanstabellen våren 2013.

Punkt- och distanstabellen för Stockholm är ett urval punkter och sträckor ur Svenska Kryssarklubbens riksgemensamma punktdataas.

Hela tabellen för Stockholm omfattar vattnen från Kristianopel i söder och väster till Härnösand i norr och Apollo bank (Estland) i öster. **Kontrollera** alltid att du har aktuell upplaga av punkt- och distanstabell med under seglingen.

På webbsidan för varje segling på <http://www.24-timmars.nu/Stockholm> finns:

- Senaste versionen av **Punkt- och Distanstabellen**. Du kan ladda ner **en tabell som omfattar punkter med en lagom distans från din startpunkt**. Färre papper och bättre överblick.
- **Punktkort**. Kring varje startpunkt finns ett kort i A3-format som lämpar sig för 24-timmarssegling. För längre seglingsperioder använder du flera sådana kort kompletterade med ett översiktskort. För Stockholms innerskärgård finns ett punktkort i större skala. Det finns även punktkort för användning i Google Earth.
- Ett **ändringsdokument** med alla punkter och sträckor som ändrats sedan förra året.
- Punkterna i elektroniskt format till din navigator eller plotter.

Havssträckor (Riksreglerna 2.4) är i tabellen markerade med ■. För dessa gäller tilläggskrav på båt, besättning och utrustning.

Passage genom sundet mellan Sandön och Telegrafholmen (Sandhamnshålet) är förbjudet av hänsyn till övrig trafik (distansavdrag 10 M för syndare).

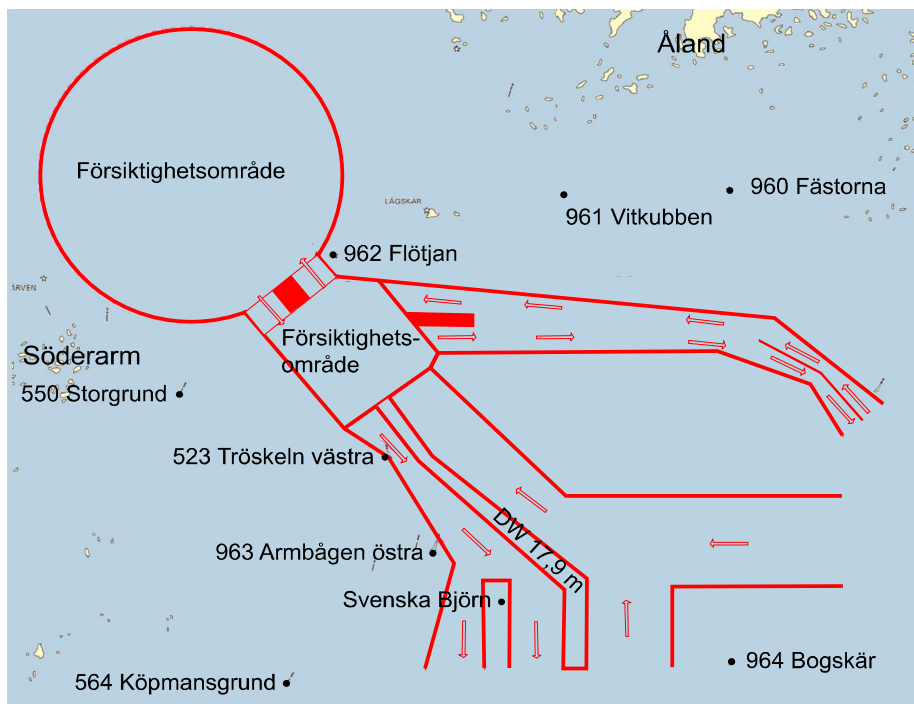
Inför 2013 har följande förändringar införts i tabellen

- Punkt 553 har fått ny definition och bytt namn till Norrviken eftersom Radiomasterna har rivits. Positionen är oförändrad.
- Sträckan 550 Storgrundet – 962 Flötjan har återinförts.
- Sträckan 560 Hundskärsknöv – 962 Flötjan har utgått.

Till **seglingssäsongen 2011** gjordes flera ändringar för att undvika olämpliga passager av trafiksepareringssystemen som infördes 2010 i norra och södra Ålands Hav. Flera sträckor i anslutning till trafiksepareringssystemen ändrades eller togs bort helt. Punkter tillkom eller flyttades. Försäkra dig om att du har aktuella sjökort och vet vad som gäller vid passage, se Ufs A och Ufs notis 6006.

I korthet gäller att segelfartyg skall hålla undan från fartyg som följer trafikled och undvika att korsa trafiksepareringen. Är det nödvändigt skall det ske vinkelrätt mot trafikleden.

Alla synpunkter på tabellen och punktkortet, liksom iakttagelser av eventuella felaktigheter i angivna avstånd och positioner tas tacksamt emot av Christer Forsgren, christer@24-timmars.nu.



317	Kristianopel	<i>Klotpricken Kristianopels Angöring</i>			N 56 14,02
					O 16 05,95
321	■ 13,4	Ölands rev	322	■ 21,8	Ölands södra grund
329		15,8 Mittgrunden	327		10,1 Utgrunden
321	Ölands rev	<i>O-pricken Ölandsrev</i>			N 56 06,00
					O 16 25,18
317	■ 13,4	Kristianopel	322	■ 9,0	Ölands södra grund
328	■ 17,4	Segerstad	500	■ 73,7	Hoburgs Rev
327	■ 17,3	Utgrunden	502	■ 87,3	St Karlsö
322	Ölands södra grund	<i>Fyren Ölands Södra Grund</i>			N 56 04,19
					O 16 40,81
317	■ 21,8	Kristianopel	321	■ 9,0	Ölands rev
500	■ 69,0	Hoburgs Rev	502	■ 84,3	St Karlsö
328	■ 18,3	Segerstad			
327	Utgrunden	<i>Fyren Utgrunden</i>			N 56 22,39
					O 16 15,44
317	10,1	Kristianopel	321	■ 17,3	Ölands rev
330	10,6	Mörbylånga	332		15,7 Trädgårdsg.
329		6,4 Mittgrunden			
328	Segerstad	<i>Fyren Segerstad i bäring 270° avst. 1,5 M</i>			N 56 22,12
					O 16 36,64
321	■ 17,4	Ölands rev	322	■ 18,3	Ölands södra grund
500	■ 59,0	Hoburgs Rev	338	■ 28,6	Kapelludden
502	■ 70,5	St Karlsö			
329	Mittgrunden	<i>O-märket Mittgrunden (det norra)</i>			N 56 28,74
					O 16 15,12
317	15,8	Kristianopel	327		6,4 Utgrunden
332		9,6 Trädgårdsg.	330		5,0 Mörbylånga
330	Mörbylånga	<i>V-märket nordväst Mörbylånga</i>			N 56 32,62
					O 16 20,61
327	10,6	Utgrunden	329		5,0 Mittgrunden
332		5,1 Trädgårdsg.	332		5,1 Trädgårdsg.
332	Trädgårdsg.	<i>Farledslinjen tvärs lysbojen Trädgårdsgrund</i>			N 56 37,65
					O 16 21,45
327	15,7	Utgrunden	329		9,6 Mittgrunden
333		3,4 Ölandsbron	330		5,1 Mörbylånga
333	Ölandsbron	<i>Farleden under Ölandsbron</i>			N 56 40,75
					O 16 23,7
332		3,4 Trädgårdsg.	336		6,1 Sillåsen
336	Sillåsen	<i>Fyren Sillåsen</i>			N 56 45,85
					O 16 29,75
333		6,1 Ölandsbron	339		7,4 Solidsgrund
341		10,5 Slottsbredan			
338	Kapelludden	<i>Fyren Kapelludden i bäring 270° avst. 1,5 M</i>			N 56 49,19
					O 16 53,37
328	■ 28,6	Segerstad	356	■ 30,3	Knölen
501	■ 43,8	Deppo	502	■ 44,6	St Karlsö
500	■ 41,0	Hoburgs Rev	504	■ 55,8	Gnisvärdsgrund
339	Solidsgrund	<i>V-märket Solidsgrund</i>			N 56 52,38
					O 16 35,91
336		7,4 Sillåsen	341		3,3 Slottsbredan
345		14,4 Sandvik			

341	Slottsbredan	<i>Fyren Slottsbredan</i>				N 56 55,7
						O 16 36,0
336	10,5 Sillåsen	339	3,3 Solidsgrund	342	4,2 Stengrund	
344	8,3 Dämman	345	11,8 Sandvik	351	20,4 Blå Jungfrun	
359	27,4 Byxelkrok	363	32,0 Flisgrund			
342	Stengrund	<i>BB-prick Stengrund 2 M ost Oknö</i>				N 56 59,9
						O 16 35,8
341	4,2 Slottsbredan	344	4,8 Dämman	345	9,4 Sandvik	
344	Dämman	<i>Fyren Dämman</i>				N 57 03,42
						O 16 41,44
341	8,3 Slottsbredan	342	4,8 Stengrund	345	5,3 Sandvik	
347	6,5 Norstö	348	5,8 Klockaren	350	10,5 Horns udde	
351	12,1 Blå Jungfrun	359	19,3 Byxelkrok	366	25,4 Blackan	
345	Sandvik	<i>En punkt i enslinjen 0,1 M utanför hamninloppet</i>				N 57 04,23
						O 16 51,03
339	14,4 Solidsgrund	341	11,8 Slottsbredan	342	9,4 Stengrund	
344	5,3 Dämman	348	8,5 Klockaren	350	7,8 Horns udde	
351	11,2 Blå Jungfrun	354	13,7 Finnrevet			
347	Norstö	<i>SB-bojen väst Norstö</i>				N 57 07,55
						O 16 32,93
344	6,5 Dämman	348	3,2 Klockaren	353	9,6 Oskarshamn	
348	Klockaren	<i>N-märket Klockaren</i>				N 57 08,89
						O 16 37,87
344	5,8 Dämman	345	8,5 Sandvik	347	3,2 Norstö	
350	8,9 Horns udde	351	8,0 Blå Jungfrun	353	8,6 Oskarshamn	
354	7,6 Finnrevet					
350	Horns udde	<i>En punkt 0,5 M väst om kumplet Horns udde</i>				N 57 11,7
	OBS Fyren ej längre i drift					O 16 53,2
344	10,5 Dämman	345	7,8 Sandvik	348	8,9 Klockaren	
351	4,9 Blå Jungfrun	354	9,0 Finnrevet	359	9,0 Byxelkrok	
351	Blå Jungfrun	<i>En punkt 0,2 M väst om kumplet på öns västra sida.</i>				N 57 15,19
	OBS Fyren ej längre i drift					O 16 46,78
341	20,4 Slottsbredan	344	12,1 Dämman	345	11,2 Sandvik	
348	8,0 Klockaren	350	4,9 Horns udde	354	4,2 Finnrevet	
357	4,7 Bennen	359	8,5 Byxelkrok	363	12,9 Flisgrund	
366	13,4 Blackan	367	18,3 Ölands norra grund	384	26,3 Kungsgrundet	
353	Oskarshamn	<i>Linjen SB-boj --- BB-boj 0,35 M sydost Grimskallen nedre</i>				N 57 16,0
						O 16 29,25
347	9,6 Norstö	348	8,6 Klockaren	354	5,5 Finnrevet	
360	6,9 Hommeskär					
354	Finnrevet	<i>O-märket 0,5 M sydost fyren Finnrevet</i>				N 57 16,4
						O 16 39,35
345	13,7 Sandvik	348	7,6 Klockaren	350	9,0 Horns udde	
351	4,2 Blå Jungfrun	353	5,5 Oskarshamn	357	4,5 Bennen	
360	4,8 Hommeskär					

356	Knölen	<i>O-märket Knölen</i>	N 57 17,71
			O 17 11,67
338 ■	30,3 Kapelludden	363 ■	6,0 Flisgrund
372 ■	17,7 Knolls Grund	500 ■	38,9 Hoburgs Rev
502 ■	24,3 St Karlsö	504 ■	31,5 Gnisvärdsgrund
367 ■	11,2 Ölands norra grund	501 ■	31,6 Deppo
357	Bennen	<i>V-märket Bennen</i>	N 57 19,75
			O 16 44,75
351	4,7 Blå Jungfrun	354	4,5 Finnrevet
360	4,8 Hommeskär	363	11,9 Flisgrund
367 ■	16,1 Ölands norra grund	359	8,3 Byxelkrok
		364	5,3 Bredgrund
359	Byxelkrok	<i>Linjen BB-prick --- inre SB-prick vid inseglingen till Byxelkrok</i>	N 57 19,75
			O 17 00,0
341	27,4 Slottsbredan	344	19,3 Dämman
351	8,5 Blå Jungfrun	357	8,3 Bennen
364	9,4 Bredgrund	366	10,0 Blackan
372 ■	20,2 Knolls Grund	379	20,0 Fyrken
350	9,0 Horns udde	363	4,4 Flisgrund
367 ■	10,4 Ölands norra grund	384 ■	21,6 Kungsgrundet
360	Hommeskär	<i>Farledslinjen tvärs Hommeskärs Stg</i>	N 57 20,95
			O 16 36,75
353	6,9 Oskarshamn	354	4,8 Finnrevet
364	7,2 Bredgrund	357	4,8 Bennen
363	Flisgrund	<i>N-prick Flisgrund norr Ölands norra udde</i>	N 57 22,55
			O 17 06,11
341	32,0 Slottsbredan	351	12,9 Blå Jungfrun
357	11,9 Bennen	359	4,4 Byxelkrok
366	10,1 Blackan	367 ■	6,5 Ölands norra grund
375	15,4 Vinkelgrund	384 ■	19,6 Kungsgrundet
502 ■	28,0 St Karlsö	504 ■	32,0 Gnisvärdsgrund
356 ■	6,0 Knölen	372 ■	15,8 Knolls Grund
364	11,3 Bredgrund	501 ■	36,2 Deppo
372 ■	15,8 Knolls Grund	505 ■	40,6 Visby
364	Bredgrund	<i>O-märket Bredgrund</i>	N 57 25,00
			O 16 45,74
357	5,3 Bennen	359	9,4 Byxelkrok
363	11,3 Flisgrund	366	4,3 Blackan
369	6,1 Strupö Ljungsk.	370	8,0 Mannen
367 ■	13,4 Ölands norra grund		
366	Blackan	<i>O-bojen Blackan</i>	N 57 28,32
			O 16 50,90
344	25,4 Dämman	351	13,4 Blå Jungfrun
363	10,1 Flisgrund	364	4,3 Bredgrund
369	3,7 Strupö Ljungsk.	375	7,3 Vinkelgrund
359	10,0 Byxelkrok	367 ■	10,1 Ölands norra grund
367 ■	10,1 Ölands norra grund	384 ■	12,9 Kungsgrundet

367	Ölands norra grund	<i>N-bojen Ölands norra grund</i>			N 57 28,83						
					O 17 09,36						
351	18,3	Blå Jungfrun	356	■	11,2	Knölen	357	■	16,1	Bennen	
359	■	10,4	Byxelkrok	363	■	6,5	Flisgrund	364	■	13,4	Bredgrund
366	■	10,1	Blackan	369	■	12,7	Strupö Ljungsk.	372	■	11,0	Knolls Grund
379	■	14,9	Fyrken	384	■	14,7	Kungsgrundet	385	■	19,7	Idö
393	■	24,1	Storkläpp	401	■	32,5	Skallen	407	■	39,8	Häradsskär
411	■	45,0	Vikasgrunden	464	■	67,6	Gustaf Dalén	500	■	47,5	Hoburgs Rev
501	■	37,9	Deppo	502	■	27,9	St Karlsö	504	■	29,4	Gnisvårdsgrund
511	■	91,8	Kopparstenarna	512	■	75,2	Landsorts ang	513	■	89,2	Grän
515	■	97,1	Borgsbredan	516	■	108,2	Ost Huvudskär	518	■	107,0	Dämban
520	■	118,2	Almagrundet								
369	Strupö Ljungsk.	<i>Farledslinjen syd fyren Strupö Ljungskär</i>								N 57 30,7	
										O 16 46,3	
364	6,1	Bredgrund	366	3,7	Blackan	367	■	12,7	Ölands norra grund		
370	3,0	Mannen	372	■	22,7	Knolls Grund	375	5,7	Vinkelgrund		
507	■	68,3	Hallshuk	510	■	92,2	Gotska Sandön	511	■	99,4	Kopparstenarna
516	■	115,5	Ost Huvudskär								
370	Mannen	<i>Farledslinjen tvärs fyren Mannen</i>								N 57 32,58	
										O 16 42,13	
364	8,0	Bredgrund	369	3,0	Strupö Ljungsk.	373	6,0	Solstadsgruva			
376	4,0	V Eknö	378	4,4	Alhällan						
372	Knolls Grund	<i>O-bojen Knolls Grund</i>								N 57 32,95	
										O 17 28,27	
356	■	17,7	Knölen	359	■	20,2	Byxelkrok	363	■	15,8	Flisgrund
367	■	11,0	Ölands norra grund	369	■	22,7	Strupö Ljungsk.	384	■	19,9	Kungsgrundet
393	■	27,2	Storkläpp	401	■	32,8	Skallen	407	■	38,7	Häradsskär
411	■	41,9	Vikasgrunden	413	■	45,6	Sänkbåden	464	■	62,8	Gustaf Dalén
500	■	45,0	Hoburgs Rev	501	■	33,5	Deppo	502	■	21,8	St Karlsö
504	■	19,8	Gnisvårdsgrund	505	■	26,4	Visby	507	■	47,1	Hallshuk
510	■	72,9	Gotska Sandön	511	■	82,0	Kopparstenarna	512	■	69,1	Landsorts ang
513	■	82,2	Grän	516	■	99,2	Ost Huvudskär	520	■	110,0	Almagrundet
373	Solstadsgruva	<i>Linjen SB-prick syd Grytholmen --- Solstadsgruva</i>								N 57 34,55	
										O 16 33,15	
370	6,0	Mannen	378	8,0	Alhällan						
375	Vinkelgrund	<i>O-märket Vinkelgrundet</i>								N 57 35,55	
										O 16 50,85	
363	15,4	Flisgrund	366	7,3	Blackan	369	5,7	Strupö Ljungsk.			
379	3,4	Fyrken	384	■	5,9	Kungsgrundet					
376	V Eknö	<i>Linjen V Eknös västra udde --- Brunäsets södra udde</i>								N 57 35,9	
										O 16 39,1	
370	4,0	Mannen	378	6,0	Alhällan	381	5,1	Bussgrund			
378	Alhällan	<i>Linjen fyren Alhällan --- Förös södra kummel</i>								N 57 36,05	
										O 16 44,7	
370	4,4	Mannen	373	8,0	Solstadsgruva	376	6,0	V Eknö			
379	3,7	Fyrken	381	3,7	Bussgrund	385	6,8	Idö			

379	Fyrken	<i>Farledslinjen ost BB-boj Fyrken</i>			N 57 38,83
				O 16 49,15	
359	20,0 Byxelkrok	367 ■	14,9 Ölands norra grund	375	3,4 Vinkelgrund
378	3,7 Alhällan	381	2,1 Bussgrund	384 ■	3,6 Kungsgrundet
385	4,6 Idö	388	8,6 Lusärna		
381	Bussgrund	<i>Farledslinjen tvärs fyren Bussgrund</i>			N 57 39,70
				O 16 45,55	
376	5,1 V Eknö	378	3,7 Alhällan	379	2,1 Fyrken
385	3,2 Idö	388	6,4 Lusärna		
384	Kungsgrundet	<i>0,1 M ost fyren Kungsgrundet</i>			N 57 41,10
				O 16 54,36	
351	26,3 Blå Jungfrun	359 ■	21,6 Byxelkrok	363 ■	19,6 Flisgrund
366 ■	12,9 Blackan	367 ■	14,7 Ölands norra grund	372 ■	19,9 Knolls Grund
375 ■	5,9 Vinkelgrund	379 ■	3,6 Fyrken	385 ■	6,0 Idö
387 ■	4,6 Sladö Ask	393 ■	9,7 Storkläpp	401 ■	19,3 Skallen
407 ■	27,2 Häradsskär	411 ■	33,8 Vikasgrunden	464 ■	57,4 Gustaf Dalén
502 ■	41,0 St Karlsö	505 ■	43,9 Visby	507 ■	60,8 Hallshuk
510 ■	82,5 Gotska Sandön	511 ■	89,3 Kopparstenarna	512 ■	67,0 Landsorts ang
513 ■	81,3 Grän	515 ■	90,4 Borgsbredan	516 ■	103,7 Ost Huvudskär
518 ■	102,6 Dämban	520 ■	112,5 Almagrundet		
385	Idö	<i>Linjen fyren Idö --- BB-prick i väst</i>			N 57 42,85
				O 16 45,35	
367 ■	19,7 Ölands norra grund	378	6,8 Alhällan	379	4,6 Fyrken
381	3,2 Bussgrund	384 ■	6,0 Kungsgrundet	387	3,1 Sladö Ask
388	4,3 Lusärna	391	6,6 Högö	393	7,9 Storkläpp
396	10,6 Flåtarna				
387	Sladö Ask	<i>BB-boj (8,3m) 2,3 M SSO Sladö ask</i>			N 57 44,79
				O 16 49,49	
384 ■	4,6 Kungsgrundet	385	3,1 Idö	388	5,5 Lusärna
391	7,1 Högö	393	5,7 Storkläpp	396	8,2 Flåtarna
388	Lusärna	<i>Farledslinjen tvärs kumlet nordost Lusärna</i>			N 57 45,4
				O 16 40,7	
379	8,6 Fyrken	381	6,4 Bussgrund	385	4,3 Idö
387	5,5 Sladö Ask				
391	Högö	<i>Linjen Högös nordvästra udde --- S Malmös västra udde</i>			N 57 48,1
				O 16 38,8	
385	6,6 Idö	387	7,1 Sladö Ask	396	6,4 Flåtarna
397	4,8 Björkö				
393	Storkläpp	<i>Linjen fyren Storkläpp --- fyren Aleskär i korsning med farledslinjen</i>			N 57 50,45
				O 16 49,4	
367 ■	24,1 Ölands norra grund	372 ■	27,2 Knolls Grund	384 ■	9,7 Kungsgrundet
385	7,9 Idö	387	5,7 Sladö Ask	396	3,8 Flåtarna
400	6,5 Prickhällan	401	10,5 Skallen	407	19,2 Häradsskär
505 ■	47,9 Visby	507 ■	61,8 Hallshuk	509 ■	83,7 Salvorev
510 ■	80,5 Gotska Sandön	511 ■	86,1 Kopparstenarna	512 ■	60,7 Landsorts ang
516 ■	99,1 Ost Huvudskär				

396	Flåtarna	<i>Linjen BB-prick --- SB-prick norr Flåtarna</i>				N 57 52,13 O 16 44,14
385	10,6 Idö	387	8,2 Sladö Ask	391	6,4 Högö	
393	3,8 Storkläpp	397	3,8 Björkö	400	9,2 Prickhällan	
397	Björkö	<i>Linjen SB-prick (3,5 m) --- Björkö västra udde</i>				N 57 52,8 O 16 38,0
391	4,8 Högö	396	3,8 Flåtarna			
400	Prickhällan	<i>Farledslinjen väst fyren Prickhällan</i>				N 57 56,58 O 16 49,05
393	6,5 Storkläpp	396	9,2 Flåtarna	401	4,9 Skallen	
402	3,8 Torrö Stickskår					
401	Skallen	<i>O-prick Skallen 3,1 M ost fyren Torrö Stickskår</i>				N 58 00,38 O 16 54,80
367	■ 32,5 Ölands norra grund	372	■ 32,8 Knolls Grund	384	■ 19,3 Kungsgrundet	
393	10,5 Storkläpp	400	4,9 Prickhällan	402	3,2 Torrö Stickskår	
404	5,1 Ljusklabb	406	7,2 Hägerökarten	407	8,1 Häradsskår	
409	13,3 Sörbåden	411	■ 15,8 Vikasgrunden	505	■ 49,0 Visby	
507	■ 58,9 Hallshuk	516	■ 90,2 Ost Huvudskär			
402	Torrö Stickskår	<i>Farledslinjen väst fyren Torrö Stickskår</i>				N 58 00,38 O 16 48,83
400	3,8 Prickhällan	401	3,2 Skallen	403	6,5 Lilla Ålö	
404	4,8 Ljusklabb	407	9,5 Häradsskår			
403	Lilla Ålö	<i>0,2 M sydost Lilla Ålös södra udde</i>				N 58 06,23 O 16 46,70
402	6,5 Torrö Stickskår	404	2,9 Ljusklabb	406	4,0 Hägerökarten	
408	6,4 Sandö	419	6,9 Fyrudden	422	2,9 Grytögrund	
404	Ljusklabb	<i>Östra farledslinjen ost fyren Ljusklabb</i>				N 58 05,00 O 16 51,32
401	5,1 Skallen	402	4,8 Torrö Stickskår	403	2,9 Lilla Ålö	
406	3,3 Hägerökarten	407	5,3 Häradsskår	419	7,2 Fyrudden	
406	Hägerökarten	<i>Farledslinjen sydväst fyren Hägerökarten</i>				N 58 07,51 O 16 53,82
401	7,2 Skallen	403	4,0 Lilla Ålö	404	3,3 Ljusklabb	
407	2,4 Häradsskår	408	2,9 Sandö	419	4,3 Fyrudden	
407	Häradsskår	<i>S-prick Kuggskärsgrunden (0,8 M sydväst fyren Häradsskår)</i>				N 58 08,14 O 16 58,20
367	■ 39,8 Ölands norra grund	372	■ 38,7 Knolls Grund	384	■ 27,2 Kungsgrundet	
393	19,2 Storkläpp	401	8,1 Skallen	402	9,5 Torrö Stickskår	
404	5,3 Ljusklabb	406	2,4 Hägerökarten	408	2,7 Sandö	
409	5,7 Sörbåden	411	■ 8,7 Vikasgrunden	419	4,8 Fyrudden	
502	■ 59,6 St Karlsö	505	■ 51,2 Visby	507	■ 57,9 Hallshuk	
509	■ 76,2 Salvorev	510	■ 70,4 Gotska Sandön	511	■ 73,7 Koppastenarna	

408	Sandö	<i>Farledslinjen sydväst fyren Sandö</i>				N 58 10,17
						O 16 55,13
403	6,4 Lilla Ålö	406	2,9 Hägerökarten	407	2,7 Häradsskär	
409	5,7 Sörbåden	410	6,4 Håskö	419	2,5 Fyrudden	
423	5,8 Getteröströmmen					

409	Sörbåden	<i>Sörbåden (3 M sydost Harstena)</i>				N 58 12,67
						O 17 03,70
401	13,3 Skallen	407	5,7 Häradsskär	408	5,7 Sandö	
410	6,5 Håskö	411 ■	3,9 Vikasgrunden	413 ■	6,4 Sänkbåden	
419	6,5 Fyrudden	423	8,4 Getteröströmmen	427	4,6 Stora Utterklubben	
429	7,3 Bärsankan					

410	Håskö	<i>Farledslinjen väst SB-prick norr Håskö</i>				N 58 16,26
						O 16 55,21
408	6,4 Sandö	409	6,5 Sörbåden	412	3,0 Enskär	
419	5,1 Fyrudden	425	4,3 Finnfjärden	427	3,2 Stora Utterklubben	
429	5,7 Bärsankan	431	4,2 Olsösundet			

411	Vikasgrunden	<i>O-prick 4,9 M SSO fyren Sandsänkan</i>				N 58 13,76
						O 17 10,62
367 ■	45,0 Ölands norra grund	372 ■	41,9 Knolls Grund	384 ■	33,8 Kungsgrundet	
401 ■	15,8 Skallen	407 ■	8,7 Häradsskär	409 ■	3,9 Sörbåden	
413 ■	3,8 Sänkbåden	427 ■	5,9 Stora Utterklubben	429 ■	6,8 Bärsankan	
511 ■	65,5 Kopparstenarna	516 ■	75,4 Ost Huvudskär			

412	Enskär	<i>Farledslinjen ost fyren Enskär</i>				N 58 18,75
						O 16 58,27
410	3,0 Håskö	414	5,7 Horvelsö	423	4,9 Getteröströmmen	
425	4,4 Finnfjärden	427	3,1 Stora Utterklubben	429	3,2 Bärsankan	
431	3,3 Olsösundet	433	5,5 Månggrenarna			

413	Sänkbåden	<i>O-prick Sänkbåden 1,5 M sydost fyren Sandsänkan</i>				N 58 17,51
						O 17 11,70
372 ■	45,6 Knolls Grund	409 ■	6,4 Sörbåden	411 ■	3,8 Vikasgrunden	
415 ■	5,3 Klacksten	418 ■	9,6 N Fällbådan	421 ■	10,8 Arköbådan	
427 ■	5,7 Stora Utterklubben	429 ■	4,5 Bärsankan	462 ■	15,1 Ursulas Grund	
464 ■	20,1 Gustaf Dalén	502 ■	64,7 St Karlsö	505 ■	52,3 Visby	
507 ■	53,8 Hallshuk	509 ■	69,9 Salvorev	510 ■	61,9 Gotska Sandön	
511 ■	63,8 Kopparstenarna	512 ■	31,4 Landsorts ang	515 ■	56,4 Borgsbredan	
516 ■	72,8 Ost Huvudskär	530 ■	34,0 Landsorts Bredgrun			

414	Horvelsö	<i>Farledslinjen ost fyren Horvelsö</i>				N 58 24,10
						O 16 56,50
412	5,7 Enskär	416	4,8 Arkö	418	8,8 N Fällbådan	
420	6,8 Lilla Pukö	431	4,2 Olsösundet	433	4,4 Månggrenarna	
443	10,3 Lilla Alen					

415	Klacksten	<i>O-prick Klacksten 4 M norr fyren Sandsänkan</i>				N 58 22,69
						O 17 09,93
413 ■	5,3 Sänkbåden	418	4,5 N Fällbådan	421 ■	5,8 Arköbådan	
429	4,6 Bärsankan	433	5,9 Månggrenarna	464 ■	16,1 Gustaf Dalén	
512 ■	28,5 Landsorts ang					

416	Arkö	<i>Farledslinjen väst fyren Kuggviksskär</i>				N 58 28,79
					O 16 57,67	
414	4,8 Horvelsö	418	5,0 N Fällbådan	420	7,3 Lilla Pukö	
431	8,7 Olsösundet	433	5,0 Månggrenarna	441	10,0 Lönö	
442	5,8 Marö	443	5,6 Lilla Alen	463	13,1 Kopparnageln	
418	N Fällbådan	<i>Farledslinjen norr fyren N Fällbådan</i>				N 58 26,64
					O 17 06,20	
413	■ 9,6 Sänkbåden	414	8,8 Horvelsö	415	4,5 Klacksten	
416	5,0 Arkö	420	12,2 Lilla Pukö	421	■ 4,0 Arköbådan	
433	4,2 Månggrenarna	441	15,0 Lönö	442	10,8 Marö	
443	7,1 Lilla Alen	445	11,1 Klasgrunden	462	■ 8,9 Ursulas Grund	
463	13,0 Kopparnageln	464	■ 14,6 Gustaf Dalén	505	■ 61,4 Visby	
506	■ 56,4 Stenkyrkehuk	507	■ 60,5 Hallshuk	508	■ 68,2 Svingrund	
509	■ 74,5 Salvorev	510	■ 64,8 Gotska Sandön	511	■ 64,9 Kopparstenarna	
512	■ 27,8 Landsorts ang	530	■ 29,7 Landsorts Bredgrun			
419	Fyrudden	<i>Farledslinjen ost BB-prick --- Kättilö V udde</i>				N 58 11,57
					O 16 52,06	
403	6,9 Lilla Ålö	404	7,2 Ljusklabb	406	4,3 Hägerökarten	
407	4,8 Häradsöskär	408	2,5 Sandö	409	6,5 Sörbåden	
410	5,1 Håskö	423	4,2 Getteröströmmen	427	7,3 Stora Utterklubben	
420	Lilla Pukö	<i>Farledslinjen nord BB-prick nordost L Pukö</i>				N 58 25,25
					O 16 45,89	
414	6,8 Horvelsö	416	7,3 Arkö	418	12,2 N Fällbådan	
425	7,1 Finnfjärden	431	9,7 Olsösundet	433	9,3 Månggrenarna	
443	12,9 Lilla Alen					
421	Arköbådan	<i>S-pricken (6 m) Arköbådan 4 M ONO fyren N Fällbådan</i>				N 58 28,26
					O 17 13,22	
413	■ 10,8 Sänkbåden	415	■ 5,8 Klacksten	418	■ 4,0 N Fällbådan	
443	■ 7,6 Lilla Alen	462	■ 5,1 Ursulas Grund	463	■ 8,7 Kopparnageln	
502	■ 74,6 St Karlsö	505	■ 60,3 Visby	507	■ 58,2 Hallshuk	
510	■ 61,0 Gotska Sandön	511	■ 60,7 Kopparstenarna	516	■ 66,8 Ost Huvudskär	
422	Grytögrund	<i>Farledslinjen tvärs pricken Grytögrund</i>				N 58 08,26
					O 16 42,92	
403	2,9 Lilla Ålö					
423	Getteröströmmen	<i>0,2 M nordväst Ämtö sydvästra udde</i>				N 58 15,50
					O 16 51,38	
408	5,8 Sandö	409	8,4 Sörbåden	412	4,9 Enskär	
419	4,2 Fyrudden	425	5,3 Finnfjärden	431	5,9 Olsösundet	
425	Finnfjärden	<i>Farledslinjen nord Korsholmens östra udde (Finnfjärden)</i>				N 58 19,08
					O 16 50,10	
410	4,3 Håskö	412	4,4 Enskär	420	7,1 Lilla Pukö	
423	5,3 Getteröströmmen	427	6,5 Stora Utterklubben	431	4,4 Olsösundet	
427	Stora Utterklubben	<i>Stora Utterklubben (0,4 M nordväst Harstena)</i>				N 58 16,46
					O 17 01,10	
409	4,6 Sörbåden	410	3,2 Håskö	411	■ 5,9 Vikasgrunden	
412	3,1 Enskär	413	■ 5,7 Sänkbåden	419	7,3 Fyrudden	
425	6,5 Finnfjärden	429	3,4 Bäsankan			

429	Bärsankan	<i>0,2 M ost Bärsankan (3,2 M VNV fyren Sandsänkan)</i>				N 58 19,45
						O 17 04,20
409	7,3 Sörbåden	410	5,7 Håskö	411 ■	6,8 Vikasgrunden	
412	3,2 Enskär	413 ■	4,5 Sänkbåden	415	4,6 Klacksten	
427	3,4 Stora Utterklubben	433	5,3 Månggrenarna			
431	Olsösundet	<i>Sydväst Y Olsöns nordvästra udde.</i>				N 58 20,50
						O 16 55,37
410	4,2 Håskö	412	3,3 Enskär	414	4,2 Horvelsö	
416	8,7 Arkö	420	9,7 Lilla Pukö	423	5,9 Getteröströmmen	
425	4,4 Finnjärden	433	4,8 Månggrenarna			
433	Månggrenarna	<i>0,1 M väst Månggrenarna Kummel</i>				N 58 24,11
						O 17 00,56
412	5,5 Enskär	414	4,4 Horvelsö	415	5,9 Klacksten	
416	5,0 Arkö	418	4,2 N Fällbådan	420	9,3 Lilla Pukö	
429	5,3 Bärsankan	431	4,8 Olsösundet	443	10,3 Lilla Alen	
438	St Juten	<i>Farledslinjen norr fyren St Juten i Bråviken</i>				N 58 38,16
						O 16 19,50
439	4,8 Algersgrund					
439	Algersgrund	<i>Linjen fyren Lövsgrata --- fyren Algersgrund i Bråviken</i>				N 58 39,26
						O 16 27,37
438	4,8 St Juten	440	4,3 Säterholmen			
440	Säterholmen	<i>Farledslinjen SSV fyren Säterholmen i Bråviken</i>				N 58 38,15
						O 16 35,27
439	4,3 Algersgrund	441	6,2 Lönö	444	13,0 Mesen	
441	Lönö	<i>Linjen fyren Lönö --- Koppargrundet i Bråviken</i>				N 58 36,35
						O 16 46,65
416	10,0 Arkö	418	15,0 N Fällbådan	440	6,2 Säterholmen	
442	5,1 Marö	443	9,1 Lilla Alen	444	6,8 Mesen	
442	Marö	<i>Farledslinjen nordväst fyren Marö nedre i Bråviken</i>				N 58 33,55
						O 16 54,51
416	5,8 Arkö	418	10,8 N Fällbådan	441	5,1 Lönö	
443	4,4 Lilla Alen	444	4,4 Mesen	445	7,5 Klasgrunden	
443	Lilla Alen	<i>Linjen SB-pricken (3 m) --- BB-pricken (1 m) norr Lilla Alens Stg i Bråviken</i>				N 58 33,18
						O 17 02,55
414	10,3 Horvelsö	416	5,6 Arkö	418	7,1 N Fällbådan	
420	12,9 Lilla Pukö	421 ■	7,6 Arköbådan	433	10,3 Månggrenarna	
441	9,1 Lönö	442	4,4 Marö	444	4,6 Mesen	
445	4,9 Klasgrunden	447	9,2 Marieskär	462 ■	9,3 Ursulas Grund	
463	8,4 Kopparnageln					
444	Mesen	<i>Linjen fyren Mesen --- SB-pricken i norr i Bråviken</i>				N 58 37,22
						O 16 59,25
440	13,0 Säterholmen	441	6,8 Lönö	442	4,4 Marö	
443	4,6 Lilla Alen	445	3,6 Klasgrunden			

445	Klasgrunden	<i>BB-lysbojen Klasgrunden NV (8,9 m) 1,1 M SSV</i>				N 58 37,77
		<i>Femörehuvud</i>				O 17 06,00
418	11,1 N Fällbådan	442	7,5 Marö	443	4,9 Lilla Alen	
444	3,6 Mesen	446	1,7 Oxelösund	447	4,5 Marieskär	
462	■ 9,5 Ursulas Grund	463	6,1 Kopparnageln			
446	Oxelösund	<i>Linjen BB-lyspricken ost Ljungholmen --- SB-lysbojen väst</i>				N 58 39,37
		<i>Bjurshalsen</i>				O 17 07,28
445	1,7 Klasgrunden	447	2,9 Marieskär	448	4,3 Ledskär	
463	6,0 Kopparnageln					
447	Marieskär	<i>Farledslinjen nordost kumlet Marieskär i Örsbaken</i>				N 58 40,44
						O 17 12,03
443	9,2 Lilla Alen	445	4,5 Klasgrunden	446	2,9 Oxelösund	
448	1,8 Ledskär	463	4,9 Kopparnageln	465	5,2 Lillhammarsgrund	
466	8,1 Hartsön					
448	Ledskär	<i>Farledslinjen sydost fyren Ledskär i skärning sektorväxling</i>				N 58 42,03
		<i>röd - grön i Örsbaken</i>				O 17 13,47
446	4,3 Oxelösund	447	1,8 Marieskär	449	3,6 Espskärsklubb	
463	6,5 Kopparnageln	465	4,9 Lillhammarsgrund	466	7,6 Hartsön	
449	Epskärsklubb	<i>Farledslinjen sydost fyren Espskärsklubb</i>				N 58 43,25
						O 17 18,97
448	3,6 Ledskär	450	3,7 Håldämman	465	3,7 Lillhammarsgrund	
466	4,7 Hartsön	468	7,9 Köpman			
450	Håldämman	<i>Linjen fyren Bergö --- kumlet Håldämman 1,5 M sydost</i>				N 58 45,10
		<i>Studsvik</i>				O 17 24,82
449	3,7 Espskärsklubb	451	2,2 Tvären	452	2,9 Herrsäten	
465	5,7 Lillhammarsgrund	466	2,8 Hartsön			
451	Tvären	<i>Ön Hackskär i norra delen av Tvären i bäring 180°</i>				N 58 47,18
						O 17 23,80
450	2,2 Håldämman	452	3,6 Herrsäten	466	5,2 Hartsön	
452	Herrsäten	<i>Farledslinjen norr fyren Herrsäten (ost fyren Sävösund)</i>				N 58 46,03
						O 17 30,09
450	2,9 Håldämman	451	3,6 Tvären	453	6,5 Hållsviken	
454	4,4 Persö	455	6,3 Asenskallen	458	8,5 Svarthäll	
459	8,0 Trosa	467	3,6 Lacka-Trutbåde			
453	Hållsviken	<i>Linjen ön Rövargr --- SB-pricken (1,7 m) i Hållsviken</i>				N 58 51,38
						O 17 30,22
452	6,5 Herrsäten	454	5,0 Persö	458	6,6 Svarthäll	
467	8,3 Lacka-Trutbåde					
454	Persö	<i>SB-pricken (5,2 m) nordost Persö</i>				N 58 47,73
						O 17 36,75
452	4,4 Herrsäten	453	5,0 Hållsviken	455	2,7 Asenskallen	
458	6,1 Svarthäll	459	5,1 Trosa	467	4,1 Lacka-Trutbåde	

455	Asenskallen	<i>Farledslinjen norr fyren Asenskallen</i>						N 58 47,16
								O 17 41,90
452	6,3 Herrsäten	454	2,7 Persö	456	2,3 Rökogrundet			
457	2,9 Käringhällan	458	5,3 Svarthäll	467	4,8 Lacka-Trutbåde			
469	■ 9,1 Gäddan	530	6,4 Landsorts Bredgrun					
456	Rökogrundet	<i>Linjen fyren Rökogrundet --- N-pricken (6,2m) (sydväst Torö)</i>						N 58 47,05
								O 17 46,42
455	2,3 Asenskallen	457	3,5 Käringhällan	459	7,9 Trosa			
467	6,6 Lacka-Trutbåde	469	■ 9,7 Gäddan	512	■ 7,2 Landsorts ang			
529	2,6 Grisskär	530	4,5 Landsorts Bredgrun	531	6,2 Skrapan			
532	6,5 Lökviks norra häll							
457	Käringhällan	<i>Linjen BB-pricken (6,2 m) --- fyren Käringhällan (sydost Fifång)</i>						N 58 49,82
								O 17 43,39
455	2,9 Asenskallen	456	3,5 Rökogrundet	458	3,4 Svarthäll			
459	4,9 Trosa	460	4,6 Stenskär					
458	Svarthäll	<i>Linjen fyren Svarthäll --- den sydligaste av öarna Doftskärshällan</i>						N 58 51,94
								O 17 40,00
452	8,5 Herrsäten	453	6,6 Hällsviken	454	6,1 Persö			
455	5,3 Asenskallen	457	3,4 Käringhällan	459	2,3 Trosa			
460	2,9 Stenskär							
459	Trosa	<i>Linjen ön Notstickshällen --- ön Svarthäll 2,5 M sydost Trosa</i>						N 58 52,22
								O 17 35,54
452	8,0 Herrsäten	454	5,1 Persö	456	7,9 Rökogrundet			
457	4,9 Käringhällan	458	2,3 Svarthäll					
460	Stenskär	<i>Linjen fyren Stenskär --- St Arkholmens södra udde (sydost Mörkö)</i>						N 58 54,36
								O 17 42,91
457	4,6 Käringhällan	458	2,9 Svarthäll	461	3,5 Regarn			
461	Regarn	<i>Farledslinjen tvärs fyren Regarn ost Mörkö i Södertäljeviken</i>						N 58 57,86
								O 17 43,29
460	3,5 Stenskär							
462	Ursulas Grund	<i>O-pricken Ursulas grund (6 m) 4,2 M syd fyren Hävringe</i>						N 58 31,90
								O 17 19,87
413	■ 15,1 Sänkbådan	418	■ 8,9 N Fällbådan	421	■ 5,1 Arköbådan			
443	■ 9,3 Lilla Alen	445	■ 9,5 Klasgrunden	463	■ 4,8 Kopparnageln			
464	■ 5,7 Gustaf Dalén	465	■ 7,9 Lillhammarsgrund					
463	Kopparnageln	<i>Fyren Kopparnageln</i>						N 58 36,46
								O 17 17,34
416	13,1 Arkö	418	13,0 N Fällbådan	421	■ 8,7 Arköbådan			
443	8,4 Lilla Alen	445	6,1 Klasgrunden	446	6,0 Oxelösund			
447	4,9 Marieskär	448	6,5 Ledskär	462	■ 4,8 Ursulas Grund			
464	■ 5,7 Gustaf Dalén	465	3,9 Lillhammarsgrund	468	6,8 Köpman			

464	Gustaf Dalén	<i>Fyren Gustaf Dalén</i>	N 58 35,65
			O 17 28,01
367	■ 67,6 Ölands norra grund	372	■ 62,8 Knolls Grund
384	■ 57,4 Kungsgrundet	413	■ 20,1 Sänkbåden
418	■ 14,6 N Fällbåden	462	■ 5,7 Ursulas Grund
465	■ 5,4 Lillhammarsgrund	466	■ 6,9 Hartsön
469	■ 6,0 Gäddan	502	■ 79,8 St Karlsö
507	■ 56,7 Hallshuk	508	■ 63,4 Svingrund
510	■ 54,6 Gotska Sandön	511	■ 52,5 Kopparstenarna
530	■ 15,2 Landsorts Bredgrun	977	■ 135,7 Neupokojeva
980	■ 131,7 Suurkuiv	981	■ 128,6 Uuskuiv
		372	■ 62,8 Knolls Grund
		415	■ 16,1 Klacksten
		463	■ 5,7 Kopparnageln
		468	■ 2,8 Köpman
		505	■ 63,1 Visby
		509	■ 67,2 Salvorev
		512	■ 13,4 Landsorts ang
		979	■ 132,1 Tagamöisa
		982	■ 142,2 Irbe norra angörin
465	Lillhammarsgrund	<i>Linjen SB-lysbojen Omgången Norra --- BB-lysbojen Omgången</i>	N 58 39,76
			O 17 21,33
447	5,2 Marieskär	448	4,9 Ledskär
449	3,7 Espskärsklubb	462	■ 7,9 Ursulas Grund
450	5,7 Håldämman	466	4,2 Hartsön
463	3,9 Kopparnageln	468	4,7 Köpman
464	■ 5,4 Gustaf Dalén		
466	Hartsön	<i>Linjen SB-pricken (4,5 m) --- BB-pricken (5,8 m) väst Hartsön</i>	N 58 42,53
			O 17 27,01
447	8,1 Marieskär	448	7,6 Ledskär
449	4,7 Espskärsklubb	451	5,2 Tvären
450	2,8 Håldämman	464	■ 6,9 Gustaf Dalén
465	4,2 Lillhammarsgrund	467	8,0 Lacka-Trutbåde
468	4,5 Köpman		
467	Lacka-Trutbåde	<i>Lacka-Trutbåde kummel i bäring 90 grader på ett avstånd av 0,2 M</i>	N 58 43,75
			O 17 35,45
452	3,6 Herrsäten	453	8,3 Hållsviken
454	4,1 Persö	456	6,6 Rökogrundet
455	4,8 Asenskallen	466	8,0 Hartsön
469	■ 5,6 Gäddan	512	■ 9,3 Landsorts ang
530	8,8 Landsorts Bredgrun		
468	Köpman	<i>S-pricken Köpman 3 M NNV fyren Gustaf Dalén</i>	N 58 38,28
			O 17 29,88
449	7,9 Espskärsklubb	463	6,8 Kopparnageln
464	■ 2,8 Gustaf Dalén	466	4,5 Hartsön
465	4,7 Lillhammarsgrund	469	■ 4,3 Gäddan
469	Gäddan	<i>S-pricken Gäddan (14 m) 6 M ONO fyren Gustaf Dalén</i>	N 58 38,40
			O 17 38,14
455	■ 9,1 Asenskallen	456	■ 9,7 Rökogrundet
464	■ 6,0 Gustaf Dalén	468	■ 4,3 Köpman
467	■ 5,6 Lacka-Trutbåde	510	■ 50,2 Gotska Sandön
511	■ 47,2 Kopparstenarna	512	■ 7,5 Landsorts ang
516	■ 50,8 Ost Huvudskär	530	■ 9,3 Landsorts Bredgrun
529	■ 10,7 Grisskär		
490	Faludden	<i>O-prick Briten 1,3 M öster Faludden</i>	N 56 59,27
			O 18 26,14
491	■ 8,7 Söderbritten	500	■ 12,2 Hoburgs Rev
983	■ 91,5 Bezimjanaja väst	985	■ 95,1 Bezimjanaja ost
984	■ 100,8 Vinkova väst	988	■ 100,5 Ventspils syd
986	■ 108,7 Irbe södra angörin		
987	■ 101,7 Ventspils norr	989	■ 97,3 Somiteljana
491	Söderbritten	<i>O-prick Söderbritten</i>	N 57 06,84
			O 18 34,13
490	■ 8,7 Faludden	492	■ 12,5 Laus Holmar
983	■ 84,0 Bezimjanaja väst	985	■ 87,9 Bezimjanaja ost
984	■ 93,7 Vinkova väst	988	■ 94,3 Ventspils syd
986	■ 101,9 Irbe södra angörin	989	■ 91,7 Somiteljana
987	■ 95,4 Ventspils norr		

492	Laus Holmar	<i>O-prick 1,5 M öster Laus Holmar</i>	N 57 16,50
			O 18 48,38
491	■ 12,5 Söderbritten	493	■ 13,2 Briterne
979	■ 120,8 Tagamöisa	980	■ 112,5 Suurkuiv
983	■ 73,0 Bezimjanaja väst	984	■ 83,0 Vinkova väst
986	■ 91,5 Irbe södra angörin	987	■ 85,8 Ventspils norr
989	■ 83,1 Somiteljana	494	■ 25,5 Skenalden Stg
		981	■ 106,8 Uuskuiv
		985	■ 77,1 Bezimjanaja ost
		988	■ 84,9 Ventspils syd
493	Briterne	<i>O-prick Briterne</i>	N 57 27,11
			O 19 02,66
492	■ 13,2 Laus Holmar	494	■ 14,3 Skenalden Stg
497	■ 22,4 Bungeör	499	■ 32,8 Fårö fyr
977	■ 123,0 Neupokojeva	979	■ 108,0 Tagamöisa
981	■ 94,3 Uuskuiv	983	■ 62,3 Bezimjanaja väst
987	■ 77,1 Ventspils norr	988	■ 76,5 Ventspils syd
		496	■ 21,5 Fårö Södergrund
		510	■ 57,2 Gotska Sandön
		980	■ 100,0 Suurkuiv
		986	■ 81,6 Irbe södra angörin
		989	■ 75,8 Somiteljana
494	Skenalden Stg	<i>0,3 M syd Skenalden Stg</i>	N 57 40,9
			O 18 55,4
492	■ 25,5 Laus Holmar	493	■ 14,3 Briterne
497	■ 11,0 Bungeör	979	■ 102,9 Tagamöisa
981	■ 90,9 Uuskuiv	982	■ 88,9 Irbe norra angörin
986	■ 84,3 Irbe södra angörin	987	■ 81,7 Ventspils norr
989	■ 82,1 Somiteljana	496	■ 11,3 Fårö Södergrund
		980	■ 96,2 Suurkuiv
		983	■ 63,9 Bezimjanaja väst
		988	■ 81,5 Ventspils syd
496	Fårö Södergrund	<i>S-prick Södergrund</i>	N 57 48,12
			O 19 11,38
493	■ 21,5 Briterne	494	■ 11,3 Skenalden Stg
499	■ 12,0 Fårö fyr	979	■ 91,9 Tagamöisa
981	■ 80,1 Uuskuiv	982	■ 80,0 Irbe norra angörin
986	■ 76,1 Irbe södra angörin	987	■ 74,7 Ventspils norr
989	■ 76,4 Somiteljana	497	■ 3,0 Bungeör
		980	■ 85,4 Suurkuiv
		983	■ 55,5 Bezimjanaja väst
		988	■ 74,7 Ventspils syd
497	Bungeör	<i>Farledslinjen tvärs fyren Bungeör</i>	N 57 49,4
			O 19 06,5
493	■ 22,4 Briterne	494	■ 11,0 Skenalden Stg
499	■ 13,3 Fårö fyr	508	■ 7,4 Svingrund
		496	■ 3,0 Fårö Södergrund
499	Fårö fyr	<i>O-prick 2 M ost fyren Fårö</i>	N 57 57,55
			O 19 25,30
493	■ 32,8 Briterne	496	■ 12,0 Fårö Södergrund
509	■ 8,6 Salvorev	522	■ 87,9 Svenska Högarna
963	■ 99,1 Armbågen Ö	964	■ 97,6 Bogskär
970	■ 143,0 Bengtskär	972	■ 93,0 Norra Östersjön
977	■ 93,5 Neupokojeva	979	■ 80,7 Tagamöisa
981	■ 69,8 Uuskuiv	982	■ 73,2 Irbe norra angörin
984	■ 60,3 Vinkova väst	985	■ 54,9 Bezimjanaja ost
987	■ 70,7 Ventspils norr	988	■ 71,1 Ventspils syd
		497	■ 13,3 Bungeör
		523	■ 103,0 Tröskeln Västra
		965	■ 101,0 Finlands Lejon
		974	■ 116,8 Glotova
		980	■ 74,9 Suurkuiv
		983	■ 49,9 Bezimjanaja väst
		986	■ 70,3 Irbe södra angörin
		989	■ 74,0 Somiteljana

500	Hoburgs Rev	<i>En punkt 0,1 M ost S-prick Hoburgs Rev = (SPECIAL-lysprick FI Y 4s för Gottland Runt)</i>			N 56 53,35 O 18 07,42
321	■ 73,7 Ölands rev	322	■ 69,0 Ölands södra grund	328	■ 59,0 Segerstad
338	■ 41,0 Kapelludden	356	■ 38,9 Knölen	367	■ 47,5 Ölands norra grund
372	■ 45,0 Knolls Grund	490	■ 12,2 Faludden	501	■ 13,6 Deppo
502	■ 24,8 St Karlsö	986	■ 120,5 Irbe södra angörin	987	■ 113,3 Ventspils norr
988	■ 112,0 Ventspils syd	989	■ 108,7 Somiteljana		
501	Deppo	<i>V-prick Deppo 4 M nordväst Näsudden</i>			N 57 06,91 O 18 06,34
338	■ 43,8 Kapelludden	356	■ 31,6 Knölen	363	■ 36,2 Flisgrund
367	■ 37,9 Ölands norra grund	372	■ 33,5 Knolls Grund	500	■ 13,6 Hoburgs Rev
502	■ 11,8 St Karlsö	504	■ 22,8 Gnisvårdsgrund		
502	St Karlsö	<i>0,5 M väst fyren Stora Karlsö</i>			N 57 17,41 O 17 56,55
321	■ 87,3 Ölands rev	322	■ 84,3 Ölands södra grund	328	■ 70,5 Segerstad
338	■ 44,6 Kapelludden	356	■ 24,3 Knölen	363	■ 28,0 Flisgrund
367	■ 27,9 Ölands norra grund	372	■ 21,8 Knolls Grund	384	■ 41,0 Kungsgrundet
407	■ 59,6 Häradsöskär	413	■ 64,7 Sänkbåden	421	■ 74,6 Arköbådan
464	■ 79,8 Gustaf Dalén	500	■ 24,8 Hoburgs Rev	501	■ 11,8 Deppo
504	■ 12,8 Gnisvårdsgrund	512	■ 83,5 Landsorts ang	513	■ 94,7 Grän
515	■ 100,1 Borgsbredan	518	■ 108,4 Dämban		
504	Gnisvårdsgrund	<i>V prick Gnisvårdsgrund</i>			N 57 29,54 O 18 04,05
338	■ 55,8 Kapelludden	356	■ 31,5 Knölen	363	■ 32,0 Flisgrund
367	■ 29,4 Ölands norra grund	372	■ 19,8 Knolls Grund	501	■ 22,8 Deppo
502	■ 12,8 St Karlsö	505	■ 10,8 Visby	512	■ 71,7 Landsorts ang
505	Visby	<i>En punkt på enslinjen över Visby inseglingsfyrrar, 0,4 M SV Fyren Visby</i>			N 57 37,87 O 18 15,76
363	■ 40,6 Flisgrund	372	■ 26,4 Knolls Grund	384	■ 43,9 Kungsgrundet
393	■ 47,9 Storkläpp	401	■ 49,0 Skallen	407	■ 51,2 Häradsöskär
413	■ 52,3 Sänkbåden	418	■ 61,4 N Fällbådan	421	■ 60,3 Arköbådan
464	■ 63,1 Gustaf Dalén	504	■ 10,8 Gnisvårdsgrund	506	■ 13,4 Stenkyrkehuk
507	■ 24,2 Hallshuk	512	■ 64,0 Landsorts ang	513	■ 73,9 Grän
515	■ 78,4 Borgsbredan	518	■ 86,1 Dämban	520	■ 95,8 Almagrundet
506	Stenkyrkehuk	<i>1 M nordväst fyren Stenkyrkehuk</i>			N 57 49,8 O 18 26,4
418	■ 56,4 N Fällbådan	505	■ 13,4 Visby	507	■ 12,0 Hallshuk
510	■ 39,8 Gotska Sandön	511	■ 50,9 Kopparstenarna	512	■ 54,1 Landsorts ang
513	■ 62,4 Grän	515	■ 66,2 Borgsbredan	516	■ 70,3 Ost Huvudsöskär
518	■ 73,5 Dämban	520	■ 82,6 Almagrundet		

507	Hallshuk	<i>En punkt 0,5 M norr fyren Hallshuk</i>	N 57 56,00 O 18 45,00					
369	■ 68,3	Strupö Ljungsk.	372	■ 47,1	Knolls Grund	384	■ 60,8	Kungsgrundet
393	■ 61,8	Storkläpp	401	■ 58,9	Skallen	407	■ 57,9	Häradsskär
413	■ 53,8	Sänkbådan	418	■ 60,5	N Fällbådan	421	■ 58,2	Arköbådan
464	■ 56,7	Gustaf Dalén	505	■ 24,2	Visby	506	■ 12,0	Stenkyrkehuk
508	■ 9,0	Svingrund	509	■ 21,9	Salvorev	510	■ 29,2	Gotska Sandön
511	■ 41,3	Kopparstenarna	512	■ 52,8	Landsorts ang	513	■ 58,5	Grän
515	■ 60,3	Borgsbredan	516	■ 61,7	Ost Huvudskär	518	■ 66,3	Dämban
520	■ 74,4	Almagrundet	530	■ 55,3	Landsorts Bredgrun			
508	Svingrund	<i>Farledslinjen tvärs fyren Svingrund</i>	N 57 56,00 O 19 01,75					
418	■ 68,2	N Fällbådan	464	■ 63,4	Gustaf Dalén	497	■ 7,4	Bungeör
507	■ 9,0	Hallshuk	509	■ 14,7	Salvorev	510	■ 26,7	Gotska Sandön
512	■ 58,0	Landsorts ang	513	■ 61,8	Grän	515	■ 62,5	Borgsbredan
518	■ 66,8	Dämban	531	■ 61,5	Skrapan			
509	Salvorev	<i>N-bojen Salvorev</i>	N 58 05,90 O 19 21,76					
393	■ 83,7	Storkläpp	407	■ 76,2	Häradsskär	413	■ 69,9	Sänkbådan
418	■ 74,5	N Fällbådan	464	■ 67,2	Gustaf Dalén	499	■ 8,6	Fårö fyr
507	■ 21,9	Hallshuk	508	■ 14,7	Svingrund	510	■ 17,7	Gotska Sandön
511	■ 30,4	Kopparstenarna	512	■ 58,7	Landsorts ang	513	■ 58,9	Grän
522	■ 79,6	Svenska Högarna	531	■ 61,2	Skrapan	963	■ 91,2	Armbågen Ö
964	■ 90,2	Bogskär	965	■ 94,3	Finlands Lejon	970	■ 138,0	Bengtsskär
972	■ 87,0	Norra Östersjön	974	■ 112,9	Glotova	975	■ 108,5	Hiiu norr
976	■ 105,8	Hiiu väst	977	■ 90,1	Neupokojeva	979	■ 78,8	Tagamöisa
980	■ 74,1	Suurkuiv	981	■ 69,5	Uuskuiv	982	■ 76,5	Irbe norra angörin
983	■ 54,6	Bezimjanaja väst	984	■ 64,6	Vinkova väst	985	■ 59,6	Bezimjanaja ost
986	■ 74,5	Irbe södra angörin	987	■ 76,1	Ventspils norr	988	■ 76,7	Ventspils syd
989	■ 80,2	Somiteljana						
510	Gotska Sandön	<i>En punkt med fyren Gotska Sandön i bäring 45° och fyren Hamnudden i bäring 135°.</i>	N 58 22,30 O 19 09,10					
369	■ 92,2	Strupö Ljungsk.	372	■ 72,9	Knolls Grund	384	■ 82,5	Kungsgrundet
393	■ 80,5	Storkläpp	407	■ 70,4	Häradsskär	413	■ 61,9	Sänkbådan
418	■ 64,8	N Fällbådan	421	■ 61,0	Arköbådan	464	■ 54,6	Gustaf Dalén
469	■ 50,2	Gäddan	493	■ 57,2	Briterne	506	■ 39,8	Stenkyrkehuk
507	■ 29,2	Hallshuk	508	■ 26,7	Svingrund	509	■ 17,7	Salvorev
511	■ 13,1	Kopparstenarna	512	■ 44,6	Landsorts ang	513	■ 42,2	Grän
515	■ 39,0	Borgsbredan	518	■ 41,5	Dämban	530	■ 45,5	Landsorts Bredgrun
531	■ 44,9	Skrapan	533	■ 46,2	Måsknöv	964	■ 77,8	Bogskär
965	■ 84,0	Finlands Lejon	970	■ 132,0	Bengtsskär	972	■ 79,0	Norra Östersjön
974	■ 112,0	Glotova	975	■ 110,0	Hiiu norr	976	■ 107,0	Hiiu väst
977	■ 89,5	Neupokojeva	978	■ 106,0	Sõru angöring	979	■ 83,0	Tagamöisa
980	■ 80,5	Suurkuiv	981	■ 77,0	Uuskuiv	982	■ 88,5	Irbe norra angörin
983	■ 69,0	Bezimjanaja väst	984	■ 78,0	Vinkova väst	985	■ 73,5	Bezimjanaja ost
986	■ 87,3	Irbe södra angörin	987	■ 90,5	Ventspils norr	988	■ 91,3	Ventspils syd
989	■ 95,7	Somiteljana						

511	Kopparstenarna	<i>V-lysbojen Kopparstenarna.</i>		N 58 35,40				
				O 19 08,60				
367	■ 91,8	Ölands norra grund	369	■ 99,4	Strupö Ljungsk.	372	■ 82,0	Knolls Grund
384	■ 89,3	Kungsgrundet	393	■ 86,1	Storkläpp	407	■ 73,7	Häradsskär
411	■ 65,5	Vikasgrunden	413	■ 63,8	Sänkbåden	418	■ 64,9	N Fällbådan
421	■ 60,7	Arköbådan	464	■ 52,5	Gustaf Dalén	469	■ 47,2	Gäddan
506	■ 50,9	Stenkyrkehuk	507	■ 41,3	Hallshuk	509	■ 30,4	Salvorev
510	■ 13,1	Gotska Sandön	512	■ 40,6	Landsorts ang	513	■ 34,1	Grän
515	■ 28,3	Borgsbredan	516	■ 20,8	Ost Huvudskär	518	■ 28,9	Dämban
519	■ 33,6	Södergrund	522	■ 51,6	Svenska Högarna	530	■ 40,5	Landsorts Bredgrun
531	■ 38,7	Skrapan	533	■ 39,0	Måsknöv	963	■ 64,6	Armbågen Ö
964	■ 66,6	Bogskär	965	■ 74,1	Finlands Lejon	970	■ 124,0	Bengtsskär
972	■ 70,5	Norra Östersjön	974	■ 104,2	Glotova	975	■ 101,4	Hiiu norr
976	■ 99,2	Hiiu väst	977	■ 84,4	Neupokojeva	978	■ 102,1	Söru angöring
979	■ 79,7	Tagamöisa	980	■ 79,5	Suurkuiv	981	■ 76,7	Uuskuiv
982	■ 94,0	Irbe norra angörin	983	■ 76,8	Bezimjanaja väst	984	■ 85,2	Vinkova väst
985	■ 81,4	Bezimjanaja ost	986	■ 94,4	Irbe södra angörin	988	■ 99,9	Ventspils syd
989	■ 105,0	Somiteljana						
512	Landsorts ang	<i>O-lysbojen Landsort angöring 3,4 M syd fyren Landsorts Bredgrund</i>		N 58 40,43				
				O 17 52,02				
367	■ 75,2	Ölands norra grund	372	■ 69,1	Knolls Grund	384	■ 67,0	Kungsgrundet
393	■ 60,7	Storkläpp	413	■ 31,4	Sänkbåden	415	■ 28,5	Klacksten
418	■ 27,8	N Fällbådan	456	■ 7,2	RökogrunDET	464	■ 13,4	Gustaf Dalén
467	■ 9,3	Lacka-Trutbåde	469	■ 7,5	Gäddan	502	■ 83,5	St Karlsö
504	■ 71,7	Gnismårdsgund	505	■ 64,0	Visby	506	■ 54,1	Stenkyrkehuk
507	■ 52,8	Hallshuk	508	■ 58,0	Svingrund	509	■ 58,7	Salvorev
510	■ 44,6	Gotska Sandön	511	■ 40,6	Kopparstenarna	513	■ 15,1	Grän
514	■ 21,9	Storskär	515	■ 25,4	Borgsbredan	516	■ 43,3	Ost Huvudskär
530	■ 3,4	Landsorts Bredgrun	531	■ 7,6	Skrapan	974	■ 140,4	Glotova
975	■ 138,7	Hiiu norr	976	■ 136,6	Hiiu väst	977	■ 122,6	Neupokojeva
978	■ 141,6	Söru angöring	983	■ 112,3	Bezimjanaja väst			
513	Grän	<i>En punkt 0,2 M nordväst Västerskär (Grän, ost Nåttarö).</i>		N 58 51,64				
				O 18 10,90				
367	■ 89,2	Ölands norra grund	372	■ 82,2	Knolls Grund	384	■ 81,3	Kungsgrundet
502	■ 94,7	St Karlsö	505	■ 73,9	Visby	506	■ 62,4	Stenkyrkehuk
507	■ 58,5	Hallshuk	508	■ 61,8	Svingrund	509	■ 58,9	Salvorev
510	■ 42,2	Gotska Sandön	511	■ 34,1	Kopparstenarna	512	■ 15,1	Landsorts ang
514	7,4	Storskär	516	■ 30,8	Ost Huvudskär	531	8,0	Skrapan
532	7,8	Lökviks norra häll	533	5,6	Måsknöv	534	7,2	Ö Röko
535	5,9	Rånögrund	541	11,0	Långbåling	977	■ 112,0	Neupokojeva
978	■ 132,0	Söru angöring	979	■ 112,0	Tagamöisa	980	■ 113,0	Suurkuiv
981	■ 111,0	Uuskuiv						
514	Storskär	<i>Ön Storskär (ost Utö).</i>		N 58 54,80				
				O 18 23,90				
512	■ 21,9	Landsorts ang	513	7,4	Grän	515	3,8	Borgsbredan
517	11,1	Norsten	530	19,6	Landsorts Bredgrun	534	10,3	Ö Röko
535	11,5	Rånögrund	536	8,2	Mysingeholm	537	10,4	St Rotholmen
541	5,2	Långbåling	978	■ 125,3	Söru angöring	979	■ 104,5	Tagamöisa
980	■ 106,3	Suurkuiv	981	■ 104,4	Uuskuiv			

515	Borgsbredan	<i>O-pricken Borgsbredan (sydväst Huvudskär).</i>			N 58 55,80
					O 18 30,90
367	■ 97,1	Ölands norra grund	384	■ 90,4	Kungsgrundet
502	■ 100,1	St Karlsö	505	■ 78,4	Visby
507	■ 60,3	Hallshuk	508	■ 62,5	Svingrund
511	■ 28,3	Kopparstenarna	512	■ 25,4	Landsorts ang
516	■ 20,0	Ost Huvudskär	517	■ 8,4	Norsten
535	■ 12,6	Rånögrund	536	■ 9,8	Mysingeholm
541	■ 5,6	Långbäling	542	■ 12,7	Aspskär
972	■ 79,5	Norra Östersjön	978	■ 121,8	Söru angöring
980	■ 103,1	Suurkuiv	981	■ 101,3	Uuskuiv
413	■ 56,4	Sänkbåden	506	■ 66,2	Stenkyrkehuk
510	■ 39,0	Gotska Sandön	514	■ 3,8	Storskär
518	■ 11,2	Dämban	540	■ 21,6	Rönnskär
551	■ 13,8	Fjärdhällan	551	■ 13,8	Fjärdhällan
979	■ 101,1	Tagamöisa	979	■ 101,1	Tagamöisa
982	■ 121,4	Irbe norra angörin	982	■ 121,4	Irbe norra angörin
516	Ost Huvudskär	<i>Mätbojen ost Huvudskär med karaktär FI(5) Y 20s.</i>			N 58 56,15
	Bojen är omgiven av 3 specialprickar				O 19 09,58
367	■ 108,2	Ölands norra grund	369	■ 115,5	Strupö Ljungsk.
384	■ 103,7	Kungsgrundet	393	■ 99,1	Storkläpp
411	■ 75,4	Vikasgrunden	413	■ 72,8	Sänkbåden
469	■ 50,8	Gäddan	506	■ 70,3	Stenkyrkehuk
511	■ 20,8	Kopparstenarna	512	■ 43,3	Landsorts ang
515	■ 20,0	Borgsbredan	518	■ 12,8	Dämban
520	■ 13,2	Almagrundet	522	■ 32,0	Svenska Högarna
531	■ 38,3	Skrapan	563	■ 30,5	Utterkobben
964	■ 50,4	Bogskär	965	■ 60,4	Finlands Lejon
972	■ 60,5	Norra Östersjön	974	■ 97,7	Glotova
976	■ 94,5	Hiiu väst	977	■ 81,4	Neupokojeva
979	■ 81,6	Tagamöisa	980	■ 84,4	Suurkuiv
982	■ 105,6	Irbe norra angörin	983	■ 91,8	Bezimjanaja väst
985	■ 95,9	Bezimjanaja ost	986	■ 107,3	Irbe södra angörin
372	■ 99,2	Knolls Grund	401	■ 90,2	Skallen
421	■ 66,8	Arköbådan	507	■ 61,7	Hallshuk
513	■ 30,8	Grän	519	■ 14,0	Södergrund
530	■ 41,9	Landsorts Bredgrun	963	■ 45,7	Armbågen Ö
970	■ 113,2	Bengtskär	975	■ 96,4	Hiiu norr
978	■ 101,9	Söru angöring	978	■ 101,9	Söru angöring
981	■ 83,1	Uuskuiv	981	■ 83,1	Uuskuiv
984	■ 98,8	Vinkova väst	984	■ 98,8	Vinkova väst
989	■ 120,6	Somiteljana	989	■ 120,6	Somiteljana
517	Norsten	<i>Linjen ön Norsten --- Sävlingarna.</i>			N 59 02,64
					O 18 39,01
514	■ 11,1	Storskär	515	■ 8,4	Borgsbredan
519	■ 11,0	Södergrund	538	■ 10,9	Dalarö Skans
542	■ 4,8	Aspskär	543	■ 9,2	Högskeppsskär
518	■ 4,6	Dämban	541	■ 8,4	Långbäling
518	Dämban	<i>O-pricken (6,3 m) Dämban (ost Norsten).</i>			N 59 02,27
					O 18 47,93
367	■ 107,0	Ölands norra grund	384	■ 102,6	Kungsgrundet
505	■ 86,1	Visby	506	■ 73,5	Stenkyrkehuk
508	■ 66,8	Svingrund	510	■ 41,5	Gotska Sandön
515	■ 11,2	Borgsbredan	516	■ 12,8	Ost Huvudskär
519	■ 7,8	Södergrund	520	■ 12,4	Almagrundet
542	■ 7,2	Aspskär	543	■ 7,8	Högskeppsskär
974	■ 107,8	Glotova	975	■ 107,0	Hiiu norr
977	■ 92,7	Neupokojeva	978	■ 113,9	Söru angöring
502	■ 108,4	St Karlsö	507	■ 66,3	Hallshuk
511	■ 28,9	Kopparstenarna	517	■ 4,6	Norsten
541	■ 12,7	Långbäling	972	■ 69,5	Norra Östersjön
976	■ 105,3	Hiiu väst	976	■ 105,3	Hiiu väst

519	Södergrund	<i>O-pricken (13 m) 4,5 M ost Långviksskär (2 M ost Södergrund).</i>	N 59 08,44 O 18 56,90
511	■ 33,6	Kopparstenarna	516 ■ 14,0 Ost Huvudskär
518	7,8	Dämban	520 ■ 5,5 Almagrundet
522	■ 26,3	Svenska Högarna	542 10,9 Aspskär
544	7,1	Boskapsön	545 9,5 Farfarsgrundet
563	21,2	Utterkobben	577 15,2 N Kanholmen
520	Almagrundet	<i>Fyren Almagrundet</i>	N 59 09,30 O 19 07,57
367	■ 118,2	Ölands norra grund	372 ■ 110,0 Knolls Grund
505	■ 95,8	Visby	506 ■ 82,6 Stenkyrkehuk
516	■ 13,2	Ost Huvudskär	518 ■ 12,4 Dämban
521	■ 6,8	Revengegrundet	522 ■ 21,6 Svenska Högarna
546	■ 12,5	Stenklippan	547 ■ 11,6 Skurhatten
555	■ 16,6	Stavsnäs	563 ■ 17,9 Utterkobben
965	■ 55,2	Finlands Lejon	972 ■ 58,5 Norra Östersjön
975	■ 96,8	Hiiu norr	976 ■ 95,2 Hiiu väst
978	■ 105,4	Söru angöring	979 ■ 86,7 Tagamöisa
981	■ 90,5	Uuskuiv	982 ■ 115,2 Irbe norra angörin
984	■ 109,5	Vinkova väst	985 ■ 106,9 Bezimjanaja ost
989	■ 132,0	Somiteljana	986 ■ 117,6 Irbe södra angörin
521	Revengegrundet	<i>Fyren Revengegrundet</i> Passage genom Sandhamnshålet är förbjudet (distansavdrag 10 M)	N 59 15,06 O 19 00,77
519	6,9	Södergrund	520 ■ 6,8 Almagrundet
543	8,4	Högskeppsskär	544 9,1 Boskapsön
546	6,0	Stenklippan	547 6,9 Skurhatten
552	14,6	Grönö	553 10,4 Norrviken
555	10,3	Stavsnäs	559 16,2 Morsken
972	■ 61,0	Norra Östersjön	974 ■ 101,0 Glotova
976	■ 99,5	Hiiu väst	977 ■ 88,0 Neupokojeva
979	■ 92,2	Tagamöisa	980 ■ 97,0 Suurkuiv
522	Svenska Högarna	<i>O-pricken (6,8 m) 4 M OSO fyren Svenska Högarna</i>	N 59 24,90 O 19 36,89
499	■ 87,9	Färö fyr	509 ■ 79,6 Salvorev
516	■ 32,0	Ost Huvudskär	519 ■ 26,3 Södergrund
521	■ 20,9	Revengegrundet	547 ■ 15,2 Skurhatten
550	■ 17,6	Storgrundet	556 ■ 23,3 Pålkobb
559	■ 17,7	Morsken	563 ■ 8,5 Utterkobben
963	■ 14,0	Armbågen Ö	964 ■ 23,3 Bogskär
972	■ 44,0	Norra Östersjön	975 ■ 83,7 Hiiu norr
977	■ 73,4	Neupokojeva	978 ■ 96,5 Söru angöring
980	■ 88,3	Suurkuiv	981 ■ 89,2 Uuskuiv
983	■ 109,8	Bezimjanaja väst	984 ■ 114,5 Vinkova väst
986	■ 121,4	Irbe södra angörin	511 ■ 51,6 Kopparstenarna
			520 ■ 21,6 Almagrundet
			549 ■ 11,0 Farfarskobben
			558 ■ 19,6 Angödrommen
			564 ■ 5,2 Köpmansgrund
			965 ■ 36,8 Finlands Lejon
			976 ■ 82,6 Hiiu väst
			979 ■ 81,4 Tagamöisa
			982 ■ 117,6 Irbe norra angörin
			985 ■ 113,0 Bezimjanaja ost

523	Tröskeln Västra	<i>Lysbojen, västmärke, Tröskeln Västra</i>	N 59 39,57
			O 19 51,58
499	■ 103,0 Fårö fyr	550	■ 9,4 Stgrundet
561	■ 21,4 Kudoxa	562	■ 17,6 Remmargrund
564	■ 11,3 Köpmansgrund	617	■ 43,9 Svartklubben
961	■ 13,9 Vitkubben	963	■ 4,6 Armbågen Ö
524	Själhäll	<i>Ön Själhäll (0,4 M syd St Skramsö)</i>	N 58 57,22
			O 18 02,54
525	4,0 Strandholmen	526	7,0 Vitsgarnssund
532	8,5 Lökviks norra häll	533	6,0 Måsknöv
535	3,6 Rånögrund		
525	Strandholmen	<i>Ön Strandholmen (norra Ådfjärden)</i>	N 59 01,08
			O 18 03,08
524	4,0 Själhäll	526	3,9 Vitsgarnssund
527		527	6,2 Norra Hårsfjärden
526	Vitsgarnssund	<i>Linjen BB-prick --- SB-prick i Vitsgarnssund</i>	N 59 02,43
			O 18 09,73
524	7,0 Själhäll	525	3,9 Strandholmen
536	3,8 Mysingeholm	537	4,9 St Rotholmen
541		541	8,0 Långbäling
527	Norra Hårsfjärden	<i>Ön Rönnskär (väst Gålö)</i>	N 59 04,85
			O 18 12,26
524	9,5 Själhäll	525	6,2 Strandholmen
536	5,2 Mysingeholm	537	4,8 St Rotholmen
541		541	8,9 Långbäling
529	Grisskär	<i>Linjen SB-pricken (3,7 m) --- BB-pricken (2,8 m) 0,1 M syd fyren Grisskär.</i>	N 58 46,70
			O 17 50,94
456	2,6 Rökogrundet	469	■ 10,7 Gäddan
531	4,0 Skrapan	532	4,5 Lökviks norra häll
530		530	3,1 Landsorts Bredgrun
530	Landsorts Bredgrun	<i>Fyren Landsorts Bredgrun</i>	N 58 43,86
			O 17 52,47
413	■ 34,0 Sänkbåden	418	■ 29,7 N Fällbådan
456	4,5 Rökogrundet	464	■ 15,2 Gustaf Dalén
469	■ 9,3 Gäddan	507	■ 55,3 Hallshuk
511	■ 40,5 Kopparstenarna	512	■ 3,4 Landsorts ang
516	■ 41,9 Ost Huvudskär	520	■ 46,5 Almagrundet
531	4,6 Skrapan	532	6,0 Lökviks norra häll
978	■ 141,3 Söru angöring	979	■ 119,5 Tagamöisa
984	■ 123,1 Vinkova väst	983	■ 113,8 Bezimjanaja väst
531	Skrapan	<i>Farledslinjen VNV fyren Skrapan</i>	N 58 47,44
			O 17 57,82
456	6,2 Rökogrundet	508	■ 61,5 Svingrund
510	■ 44,9 Gotska Sandön	511	■ 38,7 Kopparstenarna
513	8,0 Grän	516	■ 38,3 Ost Huvudskär
530	4,6 Landsorts Bredgrun	532	2,1 Lökviks norra häll
977	■ 118,8 Neupokojeva	978	■ 138,5 Söru angöring
980	■ 118,0 Suurkuiv	982	■ 132,2 Irbe norra angöring
509	■ 61,2 Salvorev	512	■ 7,6 Landsorts ang
529	4,0 Grisskär	533	4,3 Måsknöv
979	■ 117,0 Tagamöisa		

532	Lökviks norra häll	<i>Ön Lökviks norra häll (ost Järflotta).</i>				N 58 49,39
					O 17 56,76	
456	6,5 Rökogrundet	513	7,8 Grän	524	8,5 Själhäll	
529	4,5 Grisskär	530	6,0 Landsorts Bredgrun	531	2,1 Skrapan	
533	2,9 Måsknöv					
533	Måsknöv	<i>Linjen fyren Måsknöv --- BB-pricken Gårdgrund.</i>				N 58 51,42
					O 18 00,42	
510	■ 46,2 Gotska Sandön	511	■ 39,0 Kopparstenarna	513	5,6 Grän	
524	6,0 Själhäll	531	4,3 Skrapan	532	2,9 Lökviks norra häll	
534	3,8 Ö Röko					
534	Ö Röko	<i>Farledslinjen nordväst fyren Ö Röko</i>				N 58 54,56
					O 18 04,62	
513	7,2 Grän	514	10,3 Storskär	524	2,9 Själhäll	
533	3,8 Måsknöv	535	3,3 Rånögrund			
535	Rånögrund	<i>Farledslinjen nordväst SB-pricken vid Rånögrund.</i>				N 58 56,92
					O 18 09,21	
513	5,9 Grän	514	11,5 Storskär	515	12,6 Borgsbredan	
524	3,6 Själhäll	534	3,3 Ö Röko	536	4,7 Mysingeholm	
541	8,4 Långbäling					
536	Mysingeholm	<i>Linjen fyren Mysingeholm --- fyren Söderhäll</i>				N 59 00,44
					O 18 15,14	
514	8,2 Storskär	515	9,8 Borgsbredan	526	3,8 Vitsgarnssund	
527	5,2 Norra Hårsfjärden	535	4,7 Rånögrund	537	4,1 St Rotholmen	
541	4,7 Långbäling					
537	St Rotholmen	<i>Linjen St Rotholmens södra udde --- fyren Långgarn</i>				N 59 04,26
					O 18 18,22	
514	10,4 Storskär	526	4,9 Vitsgarnssund	527	4,8 Norra Hårsfjärden	
536	4,1 Mysingeholm	538	3,6 Dalarö Skans	541	6,1 Långbäling	
542	11,0 Aspskär	551	9,4 Fjärdhällan			
538	Dalarö Skans	<i>Linjen fyren Dalarö Skans --- SB-boj väst Skracken</i>				N 59 06,59
					O 18 23,23	
517	10,9 Norsten	537	3,6 St Rotholmen	539	7,6 Finnklippan	
540	11,7 Rönnskär	542	7,6 Aspskär	543	13,7 Högskeppsskär	
544	13,3 Boskapsön	551	5,9 Fjärdhällan	552	8,2 Grönö	
539	Finnklippan	<i>Ön Finnklippan mellan Gränöfjärden och Erstaviken.</i>				N 59 12,31
					O 18 24,60	
538	7,6 Dalarö Skans	540	4,0 Rönnskär	541	14,0 Långbäling	
551	5,5 Fjärdhällan	552	4,9 Grönö			
540	Rönnskär	<i>Linjen Rönnskärs östra udde --- Bergvikens mynning.</i>				N 59 16,10
					O 18 23,26	
515	21,6 Borgsbredan	538	11,7 Dalarö Skans	539	4,0 Finnklippan	
551	8,6 Fjärdhällan	552	7,0 Grönö			

541	Långbäling	<i>Linjen ön Österbådan (0,1 M syd Enskär) --- nordöstra udden på ön Gålkobb 0,2 M sydväst därom</i>				N 58 59,96 O 18 24,17
513	11,0 Grän	514	5,2 Storskär	515	5,6 Borgsbredan	
517	8,4 Norsten	518	12,7 Dämban	526	8,0 Vitsgarnssund	
527	8,9 Norra Hårsfjärden	535	8,4 Rånögrund	536	4,7 Mysingeholm	
537	6,1 St Rotholmen	539	14,0 Finnklippan	542	9,8 Aspskär	
551	10,5 Fjärdhällan	552	14,1 Grönö			
542	Aspskär	<i>Linjen Aspskärs norra udde --- Kobbarna VNV Aspskär (norr Villinge).</i>				N 59 06,90 O 18 37,18
515	12,7 Borgsbredan	517	4,8 Norsten	518	7,2 Dämban	
519	10,9 Södergrund	537	11,0 St Rotholmen	538	7,6 Dalarö Skans	
541	9,8 Långbäling	543	7,5 Högskeppsskär	544	6,9 Boskapsön	
551	3,3 Fjärdhällan	552	6,0 Grönö	553	10,7 Norrviken	
554	7,9 Malma					
543	Högskeppsskär	<i>Linjen Högskeppsskär --- Lilla Bredskär (norr Långviksskär).</i>				N 59 09,77 O 18 48,06
517	9,2 Norsten	518	7,8 Dämban	519	4,8 Södergrund	
521	8,4 Revengegrundet	538	13,7 Dalarö Skans	542	7,5 Aspskär	
544	2,8 Boskapsön	545	8,5 Farfarsgrundet	551	8,1 Fjärdhällan	
552	9,2 Grönö					
544	Boskapsön	<i>Sundet Boskapsön --- Idöborg.</i>				N 59 12,22 O 18 45,41
519	7,1 Södergrund	521	9,1 Revengegrundet	538	13,3 Dalarö Skans	
542	6,9 Aspskär	543	2,8 Högskeppsskär	545	7,3 Farfarsgrundet	
551	7,5 Fjärdhällan	552	6,4 Grönö	553	5,1 Norrviken	
554	4,8 Malma	568	15,2 Trulsör			
545	Farfarsgrundet	<i>BB-lysbojen 0,05 M nordost fyren Farfarsgrundet (nordväst Sandöns Västerudd)</i>				N 59 17,70 O 18 53,41
Passage genom Sandhamnshålet är förbjudet (distansavdrag 10 M)						
519	9,5 Södergrund	521	5,1 Revengegrundet	543	8,5 Högskeppsskär	
544	7,3 Boskapsön	546	4,4 Stenklippan	547	8,3 Skurhatten	
551	13,6 Fjärdhällan	552	12,1 Grönö	553	6,3 Norrviken	
554	9,8 Malma	555	5,9 Stavsnäs	556	8,8 Pålkobb	
568	9,1 Trulsör	577	6,4 N Kanholmen	972 ■	65,5 Norra Östersjön	
546	Stenklippan	<i>Ön Stenklippan (SSO Sillö).</i>				N 59 20,94 O 18 59,18
519	12,6 Södergrund	520 ■	12,5 Almagrundet	521	6,0 Revengegrundet	
545	4,4 Farfarsgrundet	547	4,6 Skurhatten	548	7,8 Slätkobben	
553	9,4 Norrviken	555	9,3 Stavsnäs	556	5,0 Pålkobb	
557	7,2 Tvikobb	559	10,6 Morsken	567	11,8 Delö	
568	7,8 Trulsör	577	7,9 N Kanholmen			

547	Skurhatten	<i>Ön Skurhatten (syd Björkskärs skärgård).</i>			N 59 20,85
					O 19 08,25
520	■ 11,6	Almagrundet	521	6,9	Revengegrundet
545	8,3	Farfarsgrundet	546	4,6	Stenklippan
549	12,8	Farfarskobben	556	8,8	Pålkobb
559	10,2	Morsken	563	8,2	Utterkobben
977	■ 85,8	Neupokojeva	978	■ 108,4	Söru angöring
980	■ 97,0	Suurkuiv	981	■ 97,0	Uuskuiv
983	■ 112,7	Bezimjanaja väst	984	■ 118,6	Vinkova väst
			972	■ 58,0	Norra Östersjön
			979	■ 91,5	Tagamöisa
			982	■ 123,3	Irbe norra angörin
			985	■ 116,4	Bezimjanaja ost

548	Slätkobben	<i>En punkt 0,2 M ost Slätkobben (St Nassa Skärgård).</i>			N 59 26,76
					O 19 09,32
521	12,5	Revengegrundet	546	7,8	Stenklippan
549	7,5	Farfarskobben	556	8,3	Pålkobb
558	6,0	Angödrommen	559	4,7	Morsken
562	20,4	Remmargrund	563	6,6	Utterkobben
			547	6,1	Skurhatten
			557	4,7	Tvikobb
			560	9,4	Hundskärsknöv

549	Farfarskobben	<i>Ön Farfarskobben (nordväst Fredlarna)</i>			N 59 31,59
					O 19 20,36
520	■ 23,8	Almagrundet	522	■ 11,0	Svenska Högarna
548	7,5	Slätkobben	550	12,8	Storgrundet
559	7,8	Morsken	560	8,4	Hundskärsknöv
562	14,8	Remmargrund	563	6,4	Utterkobben
963	■ 18,1	Armbågen Ö	547	12,8	Skurhatten
			557	11,6	Tvikobb
			561	9,9	Kudoxa
			564	■ 11,9	Köpmansgrund

550	Storgrundet	<i>O-pricken Storgrundet (3,1 m) 5,5 M sydost fyren Söderarm</i>			N 59 42,38
					O 19 33,79
Sträckan till 962 Flötjan går genom trafiksepareringszon. Sjötrafikreglerna kräver att den korsas vinkelrätt och att segelfartyg håller undan för maskindrivna fartyg som följer trafikstråk.					
522	■ 17,6	Svenska Högarna	523	■ 9,4	Tröskeln Västra
559	18,6	Morsken	561	12,8	Kudoxa
564	■ 13,7	Köpmansgrund	947	■ 30,9	O Midfjärdsbådan
950	■ 23,0	Utbådan	951	■ 21,6	Marhällan
963	■ 12,9	Armbågen Ö	549	12,8	Farfarskobben
			562	8,2	Remmargrund
			948	■ 31,5	Solvjeva
			962	■ 9,1	Flötjan

551	Fjärdhällan	<i>Fyren Fjärdhällan (Jungfrufjärden).</i>			N 59 09,32
					O 18 33,30
515	13,8	Borgsbredan	537	9,4	St Rotholmen
539	5,5	Finnklippan	540	8,6	Rönnskär
542	3,3	Aspskär	543	8,1	Högskeppsskär
545	13,6	Farfarsgrundet	552	3,2	Grönö
554	5,8	Malma	538	5,9	Dalarö Skans
			541	10,5	Långbäling
			544	7,5	Boskapsön
			553	8,9	Norrviken

552	Grönö	<i>Linjen fyren Grönö --- SB-pricken Grönöknallen</i>			N 59 12,40
					O 18 34,04
521	14,6	Revengegrundet	538	8,2	Dalarö Skans
540	7,0	Rönnskär	541	14,1	Långbäling
543	9,2	Högskeppsskär	544	6,4	Boskapsön
551	3,2	Fjärdhällan	553	6,3	Norrviken
			539	4,9	Finnklippan
			542	6,0	Aspskär
			545	12,1	Farfarsgrundet
			554	3,1	Malma

553	Norrviken	<i>Linjen Hölö nordostudde (syd Stavsnäs) --- Storöns norra udde (Runmarö)</i>				N 59 16,66 O 18 42,96		
Punkten ligger vid Inloppet till SXKs uthamn Norrviken								
521	10,4	Revengegrundet	542	10,7	Aspskär	544	5,1	Boskapsön
545	6,3	Farfarsgrundet	546	9,4	Stenklippan	551	8,9	Fjärdhällan
552	6,3	Grönö	554	3,6	Malma	555	1,5	Stavsnäs
556	9,9	Pålkobb	568	10,0	Trulsör	577	5,8	N Kanholmen
554	Malma	<i>Linjen fast sjömärke (Or) på skäret SO Korsholmen --- BB-prick (1,6m) väster därom.</i>				N 59 14,56 O 18 37,66		
521	12,5	Revengegrundet	542	7,9	Aspskär	544	4,8	Boskapsön
545	9,8	Farfarsgrundet	551	5,8	Fjärdhällan	552	3,1	Grönö
553	3,6	Norrviken						
555	Stavsnäs	<i>Linjen Långholmens södra udde --- BB-pricken i syd (nordväst Runö).</i>				N 59 18,10 O 18 42,06		
520	■ 16,6	Almagrundet	521	10,3	Revengegrundet	545	5,9	Farfarsgrundet
546	9,3	Stenklippan	553	1,5	Norrviken	556	9,2	Pålkobb
568	9,3	Trulsör	577	4,9	N Kanholmen	578	6,7	Boda
556	Pålkobb	<i>Linjen fyren Pålkobb --- fyren St Möja</i>				N 59 24,72 O 18 54,19		
522	■ 23,3	Svenska Högarna	545	8,8	Farfarsgrundet	546	5,0	Stenklippan
547	8,8	Skurhatten	548	8,3	Slätkobben	553	9,9	Norrviken
555	9,2	Stavsnäs	557	4,2	Tvikobb	563	14,1	Utterkobben
567	7,6	Delö	568	3,2	Trulsör	569	8,0	Kummelholmen
577	6,2	N Kanholmen						
557	Tvikobb	<i>Linjen BB-lysbojen --- SB-pricken nordost Tvikobb (nordost Möja).</i>				N 59 27,54 O 19 00,24		
546	7,2	Stenklippan	547	8,0	Skurhatten	548	4,7	Slätkobben
549	11,6	Farfarskobben	556	4,2	Pålkobb	558	2,4	Angödrommen
559	4,2	Morsken	567	10,2	Delö	568	5,7	Trulsör
569	7,0	Kummelholmen						
558	Angödrommen	<i>Linjen Angödrommen --- skären 0,4 M sydväst Angödrommen (nordost Möja).</i>				N 59 29,92 O 18 59,60		
522	■ 19,6	Svenska Högarna	548	6,0	Slätkobben	557	2,4	Tvikobb
559	3,3	Morsken	560	7,3	Hundskärsknöv	567	10,5	Delö
568	6,6	Trulsör	569	6,1	Kummelholmen	570	6,8	Blåbärsholmen
585	11,1	Furusund	586	13,5	Kapellskär			
559	Morsken	<i>Farledslinjen sydost fyren Morsken.</i>				N 59 30,62 O 19 05,84		
521	16,2	Revengegrundet	522	■ 17,7	Svenska Högarna	546	10,6	Stenklippan
547	10,2	Skurhatten	548	4,7	Slätkobben	549	7,8	Farfarskobben
550	18,6	Storgrundet	557	4,2	Tvikobb	558	3,3	Angödrommen
560	5,3	Hundskärsknöv	563	9,3	Utterkobben	570	9,0	Blåbärsholmen

560	Hundskärsknöv	<i>Linjen fyren Hundskärsknöv --- SB-pricken OSO därom</i>				N 59 35,84
						O 19 07,76
523	■ 22,6 Tröskeln Västra	548	9,4 Slätkobben	549	8,4 Farfarskobben	
558	7,3 Angödrommen	559	5,3 Morsken	561	4,0 Kudoxa	
563	12,5 Utterkobben	567	16,9 Delö	569	11,3 Kummelholmen	
570	9,5 Blåbärsholmen	585	7,3 Furusund	586	7,1 Kapellskär	
963	■ 26,3 Armbågen Ö					
561	Kudoxa	<i>Linjen fyren Årskobben (Kudoxa) --- fyren Västerkobb</i>				N 59 39,69
						O 19 09,94
523	■ 21,4 Tröskeln Västra	549	9,9 Farfarskobben	550	12,8 Storgundet	
560	4,0 Hundskärsknöv	562	7,5 Remmargrund	564	■ 20,0 Köpmansgrund	
569	14,4 Kummelholmen	570	12,2 Blåbärsholmen	585	6,1 Furusund	
586	4,5 Kapellskär	587	7,4 Tyvö	588	7,9 Lidö	
562	Remmargrund	<i>Fyren Remmargrund</i>				N 59 45,52
						O 19 18,99
523	■ 17,6 Tröskeln Västra	548	20,4 Slätkobben	549	14,8 Farfarskobben	
550	8,2 Storgundet	561	7,5 Kudoxa	564	■ 20,1 Köpmansgrund	
586	7,9 Kapellskär	587	6,8 Tyvö	588	8,3 Lidö	
590	10,9 Svedudden	591	10,9 Simpnäsklubb	592	21,6 Bysholmen	
617	■ 29,0 Svartklubben	627	■ 33,2 Understen	947	■ 27,6 O Midfjärdsbådan	
948	■ 26,1 Solovjeva	950	■ 22,7 Utbådan	951	■ 23,5 Marhällan	
952	■ 26,6 Rödhamn	962	■ 14,4 Flötjan	963	■ 21,7 Armbågen Ö	
563	Utterkobben	<i>Linjen Gillöga Österskärs norra udde -- Utterkobben Stg</i>				N 59 25,75
						O 19 20,84
516	■ 30,5 Ost Huvudskär	519	21,2 Södergrund	520	■ 17,9 Almagrundet	
521	15,3 Revengegrundet	522	■ 8,5 Svenska Högarna	523	■ 21,0 Tröskeln Västra	
547	8,2 Skurhatten	548	6,6 Slätkobben	549	6,4 Farfarskobben	
556	14,1 Påljobb	559	9,3 Morsken	560	12,5 Hundskärsknöv	
564	■ 11,4 Köpmansgrund	963	■ 19,9 Armbågen Ö	972	■ 51,8 Norra Östersjön	
564	Köpmansgrund	<i>Ostpricken Köpmansgrund (9,2 m) 6,8 M NO Svenska Högarna fyr</i>				N 59 29,40
						O 19 42,08
522	■ 5,2 Svenska Högarna	523	■ 11,3 Tröskeln Västra	549	■ 11,9 Farfarskobben	
550	■ 13,7 Storgundet	561	■ 20,0 Kudoxa	562	■ 20,1 Remmargrund	
563	■ 11,4 Utterkobben	963	■ 8,9 Armbågen Ö	964	■ 19,8 Bogskär	
965	■ 33,9 Finlands Lejon					
566	Gällnöport	<i>Linjen Västerholmens norra udde --- Portholmens västra udde (Gällnöport).</i>				N 59 23,64
						O 18 36,62
567	3,7 Delö	568	7,7 Trulsör	571	6,4 Äpplarö	
577	4,5 N Kanholmen	578	1,6 Boda	579	3,4 Stinagrund	
581	6,0 Linanäs					
567	Delö	<i>Linjen Delö --- Träskö sydvästra udde.</i>				N 59 26,37
						O 18 40,96
546	11,8 Stenklippan	556	7,6 Påljobb	557	10,2 Tvikobb	
558	10,5 Angödrommen	560	16,9 Hundskärsknöv	566	3,7 Gällnöport	
568	4,7 Trulsör	569	7,5 Kummelholmen	571	5,0 Äpplarö	
577	5,4 N Kanholmen	579	6,1 Stinagrund	581	8,7 Linanäs	

568	Trulsör	<i>Farledslinjen ost BB-pricken nordost Trulsör (väst St Möja).</i>				N 59 25,56 O 18 50,10
544	15,2 Boskapsön	545	9,1 Farfarsgrundet	546	7,8 Stenklippan	
553	10,0 Norrviken	555	9,3 Stavsnäs	556	3,2 Pålkobb	
557	5,7 Tvikobb	558	6,6 Angödrommen	566	7,7 Gällnöport	
567	4,7 Delö	569	5,0 Kummelholmen	571	6,5 Äpplarö	
577	4,5 N Kanholmen	585	16,6 Furusund			
569	Kummelholmen	<i>Farledslinjen ost BB-pricken (3,3 m) nordost Kummelholmen (väst Husarö).</i>				N 59 30,50 O 18 48,96
556	8,0 Pålkobb	557	7,0 Tvikobb	558	6,1 Angödrommen	
560	11,3 Hundskärsknöv	561	14,4 Kudoxa	567	7,5 Delö	
568	5,0 Trulsör	570	4,5 Blåbärsholmen	571	3,7 Äpplarö	
583	8,1 Lunsen					
570	Blåbärsholmen	<i>Farledslinjen väst SB-pricken vid St Blåbärsholmen syd Blidösund.</i>				N 59 34,64 O 18 50,75
558	6,8 Angödrommen	559	9,0 Morsken	560	9,5 Hundskärsknöv	
561	12,2 Kudoxa	569	4,5 Kummelholmen	571	7,6 Äpplarö	
582	10,6 Gullholmen	583	5,3 Lunsen	585	7,7 Furusund	
571	Äpplarö	<i>Linjen SB-prick -- BB-prick (1,3m) S Äpplarö västra udde</i>				N 59 28,84 O 18 42,66
566	6,4 Gällnöport	567	5,0 Delö	568	6,5 Trulsör	
569	3,7 Kummelholmen	570	7,6 Blåbärsholmen	577	9,0 N Kanholmen	
579	7,6 Stinagrund					
577	N Kanholmen	<i>Linjen fyren N Kanholmen --- SB-lysbojen Klövholmsgrund.</i>				N 59 22,26 O 18 44,76
519	15,2 Södergrund	545	6,4 Farfarsgrundet	546	7,9 Stenklippan	
553	5,8 Norrviken	555	4,9 Stavsnäs	556	6,2 Pålkobb	
566	4,5 Gällnöport	567	5,4 Delö	568	4,5 Trulsör	
571	9,0 Äpplarö	578	4,2 Boda			
578	Boda	<i>Linjen fyren Boda --- fyren Kalvö</i>				N 59 22,32 O 18 36,65
555	6,7 Stavsnäs	566	1,6 Gällnöport	577	4,2 N Kanholmen	
579	4,2 Stinagrund	580	8,3 Allegrogrund			
579	Stinagrund	<i>Linjen Stinagrund --- O-pricken sydost Allmäningsgrund (Saxarfjärden).</i>				N 59 25,38 O 18 30,95
566	3,4 Gällnöport	567	6,1 Delö	571	7,6 Äpplarö	
578	4,2 Boda	580	4,2 Allegrogrund	581	3,1 Linanäs	
580	Allegrogrund	<i>Linjen SB-lysboj Allegrogrund --- Oranjeholmen västra udde</i>				N 59 26,65 O 18 23,21
578	8,3 Boda	579	4,2 Stinagrund	581	4,0 Linanäs	
582	6,3 Gullholmen					
581	Linanäs	<i>BB-lysbojen VNV Linanäs (väst Ljusterö).</i>				N 59 28,42 O 18 29,93
566	6,0 Gällnöport	567	8,7 Delö	579	3,1 Stinagrund	
580	4,0 Allegrogrund	582	3,0 Gullholmen			

582	Gullholmen	<i>Linjen fyren Gullholmen --- Huvöns sydvästra udde (Furusundsleden).</i>					N 59 31,33 O 18 31,32
570	10,6 Blåbärsholmen	580	6,3 Allegrogrund	581	3,0 Linanäs		
583	6,0 Lunsen						
583	Lunsen	<i>Linjen fyren Lunsen --- SB-pricken syd Väringsö.</i>					N 59 34,69 O 18 41,08
569	8,1 Kummelholmen	570	5,3 Blåbärsholmen	582	6,0 Gullholmen		
584	6,5 Baldersgrundet						
584	Baldersgrundet	<i>SB-lyspricken Baldersgrundet väst Yxlan.</i>					N 59 38,13 O 18 51,62
583	6,5 Lunsen	585	4,6 Furusund				
585	Furusund	<i>Linjen fyren Ålandets grund --- ön Tjärstören.</i>					N 59 40,76 O 18 59,02
558	11,1 Angödrommen	560	7,3 Hundskärsknöv	561	6,1 Kudoxa		
568	16,6 Trulsör	570	7,7 Blåbärsholmen	584	4,6 Baldersgrundet		
586	3,4 Kapellskär						
586	Kapellskär	<i>SB-lysbojen (5 m) syd fyren Kapellskär</i>					N 59 42,72 O 19 04,56
558	13,5 Angödrommen	560	7,1 Hundskärsknöv	561	4,5 Kudoxa		
562	7,9 Remmargrund	585	3,4 Furusund	587	3,9 Tyvö		
588	4,3 Lidö						
587	Tyvö	<i>BB-lysbojen (4,7 m) väst Tyvö i Arholmaleden.</i>					N 59 46,34 O 19 07,03
561	7,4 Kudoxa	562	6,8 Remmargrund	586	3,9 Kapellskär		
588	2,1 Lidö	589	6,0 Gransättra	590	4,1 Svedudden		
591	7,3 Simpnäsklubb	948 ■	24,9 Solovjeva	950 ■	25,8 Utbådan		
962	■ 21,1 Flötjan						
588	Lidö	<i>Linjen Lidös västra udde --- Gräddö-Askens östra udde.</i>					N 59 46,64 O 19 03,40
561	7,9 Kudoxa	562	8,3 Remmargrund	586	4,3 Kapellskär		
587	2,1 Tyvö	589	4,5 Gransättra	590	3,9 Svedudden		
591	7,0 Simpnäsklubb						
589	Gransättra	<i>Linjen mellan kraftledningstavlorna vid Gransättra (S Björköfjärden).</i>					N 59 50,61 O 18 59,52
587	6,0 Tyvö	588	4,5 Lidö	590	5,4 Svedudden		
591	8,6 Simpnäsklubb						
590	Svedudden	<i>SB-pricken (5,5 m) sydost fyren Svedudden</i>					N 59 50,33 O 19 05,16
562	10,9 Remmargrund	587	4,1 Tyvö	588	3,9 Lidö		
589	5,4 Gransättra	591	3,2 Simpnäsklubb				

591	Simpnäsklubb	<i>Farledslinjen VSV fyren Simpnäsklubb</i>						N 59 53,52
								O 19 04,63
562	10,9 Remmargrund	587	7,3 Tyvö	588	7,0 Lidö			
589	8,6 Gransättra	590	3,2 Svedudden	592	10,9 Bysholmen			
617	■ 18,6 Svartklubben	627	■ 23,5 Understen	947	■ 22,3 O Midfjärdsbådan			
948	■ 17,9 Solovjeva	950	■ 22,1 Utbådan	951	■ 25,5 Marhällan			
952	■ 30,8 Rödhamn	962	■ 21,9 Flötjan					
592	Bysholmen	<i>En punkt 0,2 M ost Bysholmen ost Väddö.</i>						N 60 02,30
								O 18 52,00
562	21,6 Remmargrund	591	10,9 Simpnäsklubb	617	8,4 Svartklubben			
627	■ 14,4 Understen	947	■ 20,6 O Midfjärdsbådan	948	■ 12,9 Solovjeva			
950	■ 25,3 Utbådan	951	■ 30,4 Marhällan	952	■ 37,2 Rödhamn			
962	■ 30,9 Flötjan							
617	Svartklubben	<i>Linjen fyren Svartklubben --- SB-pricken syd Kappelsgrund</i>						N 60 10,54
								O 18 49,68
523	■ 43,9 Tröskeln Västra	562	■ 29,0 Remmargrund	591	■ 18,6 Simpnäsklubb			
592	8,4 Bysholmen	624	4,1 Råstensudde	627	■ 7,1 Understen			
637	15,5 Grundkallegrund	952	■ 40,0 Rödhamn	962	■ 36,2 Flötjan			
619	Jyret	<i>Linjen Jyrets norra udde --- Käringöns nordvästra udde (Grisslehamn västra inlopp).</i>						N 60 06,65
								O 18 46,40
620	4,8 Hensviksudde	621	9,6 Hargshamn	624	7,5 Råstensudde			
626	8,8 Tomasskären							
620	Hensviksudde	<i>Linjen fyren Hensviksudde --- Rörskärets västra udde.</i>						N 60 08,70
								O 18 38,20
619	4,8 Jyret	621	4,9 Hargshamn	624	5,9 Råstensudde			
626	6,7 Tomasskären	631	11,4 Käringön					
621	Hargshamn	<i>SB-pricken norr Hargshamns ro-ro kaj</i>						N 60 10,30
								O 18 28,99
619	9,6 Jyret	620	4,9 Hensviksudde	624	9,7 Råstensudde			
626	10,6 Tomasskären							
624	Råstensudde	<i>Linjen fyren Råstensudde --- SB-märket i nordost</i>						N 60 13,39
								O 18 43,81
617	4,1 Svartklubben	619	7,5 Jyret	620	5,9 Hensviksudde			
621	9,7 Hargshamn	626	3,0 Tomasskären	627	■ 6,9 Understen			
631	7,6 Käringön	948	■ 13,3 Solovjeva					
626	Tomasskären	<i>Farledslinjen ost om Tomasskärens norra udde (nordväst Singö).</i>						N 60 14,26
								O 18 38,25
619	8,8 Jyret	620	6,7 Hensviksudde	621	10,6 Hargshamn			
624	3,0 Råstensudde	627	■ 9,5 Understen	631	5,0 Käringön			
637	■ 14,0 Grundkallegrund							
627	Understen	<i>En punkt 0,3 M ost fyren Understen</i>						N 60 16,50
								O 18 55,80
562	■ 33,2 Remmargrund	591	■ 23,5 Simpnäsklubb	592	■ 14,4 Bysholmen			
617	■ 7,1 Svartklubben	624	■ 6,9 Råstensudde	626	■ 9,5 Tomasskären			
629	■ 4,2 Märketskallen	631	■ 13,7 Käringön	633	■ 5,2 Hoppets grund			
639	■ 11,6 Dittmansgrund	948	■ 9,3 Solovjeva					

629	Märketskallen	<i>Fyren Märketskallen</i>	N 60 18,46 O 19 01,81
627 ■	4,2 Understen	633 ■	5,9 Hoppets grund
946 ■	14,8 Ådskär	636 ■	7,4 Södra kvarken
		948 ■	8,9 Solovjeva
		950 ■	24,3 Utbådan
631	Käringön	<i>Linjen fyren Käringön --- SB-märket i nordost</i>	N 60 18,26 O 18 32,18
620	11,4 Hensviksudde	624	7,6 Råstensudde
627 ■	13,7 Understen	626	5,0 Tomasskären
		635	5,8 Bellonagrundet
633	Hoppets grund	<i>O-märket Hoppets grund NNV fyren Understen</i>	N 60 21,42 O 18 52,95
627 ■	5,2 Understen	629 ■	5,9 Märketskallen
639 ■	6,8 Dittmansgrund	637 ■	4,5 Grundkallegrund
635	Bellonagrundet	<i>Linjen fyrarna Bellonagrundet --- Djursten</i>	N 60 22,13 O 18 23,87
631	5,8 Käringön	641	6,2 Engelska grundet
636	Södra kvarken	<i>Fyren Södra Kvarken</i>	N 60 25,71 O 19 04,93
629 ■	7,4 Märketskallen	637 ■	5,9 Grundkallegrund
945 ■	20,8 Kallan	944 ■	25,4 Järngrynnorna
950 ■	28,4 Utbådan	946 ■	13,6 Ådskär
		948 ■	15,0 Solovjeva
637	Grundkallegrund	<i>O-pricken Sydbrotten (10 m) vid Grundkallegrund, 4 M</i>	N 60 25,91 O 18 53,03
617	15,5 Svartklubben	626 ■	14,0 Tomasskären
636 ■	5,9 Södra kvarken	633 ■	4,5 Hoppets grund
644 ■	17,0 Örskär	639 ■	2,5 Dittmansgrund
		642 ■	9,0 Giffards grund
		647 ■	19,9 Argos
639	Dittmansgrund	<i>O-märket lysbojen Dittmansgrund</i>	N 60 28,02 O 18 55,85
627 ■	11,6 Understen	633 ■	6,8 Hoppets grund
642 ■	7,7 Giffards grund	637 ■	2,5 Grundkallegrund
944 ■	29,0 Järngrynnorna	644 ■	17,4 Örskär
		670 ■	32,2 Finngrundet
641	Engelska grundet	<i>Fyren Engelska grundet</i>	N 60 27,88 O 18 19,73
635	6,2 Bellonagrundet	644	5,4 Örskär
647 ■	9,9 Argos	645	7,3 Knuten
642	Giffards grund	<i>N-märket (11 m) 5,0 M NV fyren Grundkallen</i>	N 60 32,78 O 18 43,80
637 ■	9,0 Grundkallegrund	639 ■	7,7 Dittmansgrund
647 ■	12,0 Argos	644 ■	10,6 Örskär
		665 ■	23,4 Finngrundet S
		670 ■	26,3 Finngrundet
644	Örskär	<i>V-märket 1,5 M norr fyren Örskär</i>	N 60 33,11 O 18 22,21
637 ■	17,0 Grundkallegrund	639 ■	17,4 Dittmansgrund
642 ■	10,6 Giffards grund	641	5,4 Engelska grundet
648	11,7 Järngrund	645	5,7 Knuten
		647 ■	4,7 Argos

645	Knuten	<i>O-märket (11,6 m) 4,5 M ost Slada hamn</i>			N 60 33,48
					O 18 10,68
641	7,3 Engelska grundet	644	5,7 Örskär	647 ■	6,8 Argos
648	7,0 Järngrund				
647	Argos	<i>Fyren Argos grund</i>			N 60 37,71
					O 18 21,60
637 ■	19,9 Grundkallegrund	641 ■	9,9 Engelska grundet	642 ■	12,0 Giffards grund
644 ■	4,7 Örskär	645 ■	6,8 Knuten	648 ■	10,1 Järngrund
664 ■	19,8 Västra Banken	665 ■	17,3 Finngrundet S	670 ■	22,6 Finngrundet
938 ■	69,6 Nystad	944 ■	45,0 Järngrynnorna		
648	Järngrund	<i>N-märket Järngrund (7,9 m)</i>			N 60 38,55
					O 18 01,17
644	11,7 Örskär	645	7,0 Knuten	647 ■	10,1 Argos
649	7,8 Lövstabukten	650	9,4 Sverkersgrund	652	18,3 Skutskär
655	20,7 Båkharsrännan	656	13,0 Väktaren	657	5,7 Camps grund
664 ■	14,5 Västra Banken	665 ■	21,0 Finngrundet S	671 ■	20,5 V Finngrundsbanken
683 ■	38,6 Sylen				
649	Lövstabukten	<i>O-märket (7,1 m) nordost Klintsgrund</i>			N 60 36,36
					O 17 46,05
648	7,8 Järngrund	650	3,1 Sverkersgrund	656	7,8 Väktaren
657	6,5 Camps grund				
650	Sverkersgrund	<i>En punkt 0,05 M norr N-pricken Sverkersgrund</i>			N 60 38,76
					O 17 41,93
648	9,4 Järngrund	649	3,1 Lövstabukten	652	9,0 Skutskär
654	13,0 Heros	655	11,6 Båkharsrännan	656	4,7 Väktaren
657	6,0 Camps grund	659	12,3 Bönan	664 ■	15,4 Västra Banken
652	Skutskär	<i>BB-prick nordost Skutskärs hamninlopp</i>			N 60 39,41
					O 17 24,02
648	18,3 Järngrund	650	9,0 Sverkersgrund	655	3,5 Båkharsrännan
656	6,5 Väktaren	659	5,2 Bönan	661	7,9 Purrutsgrund
662	9,0 Trödjuhällan	664 ■	20,2 Västra Banken		
653	Fredriksskans	<i>O-lysprick 0,5 M nordost fyren Fredriksskans</i>			N 60 41,72
					O 17 14,44
654	1,5 Heros	655	2,6 Båkharsrännan		
654	Heros	<i>Fyren Herosgrund</i>			N 60 42,69
					O 17 16,70
650	13,0 Sverkersgrund	653	1,5 Fredriksskans	655	1,8 Båkharsrännan
659	2,2 Bönan				
655	Båkharsrännan	<i>Farledslinjen tvärs yttersta SB-pricken (grön) i Båkharsrännan</i>			N 60 41,96
					O 17 19,74
648	20,7 Järngrund	650	11,6 Sverkersgrund	652	3,5 Skutskär
653	2,6 Fredriksskans	654	1,8 Heros	656	8,0 Väktaren
659	3,3 Bönan	661	6,3 Purrutsgrund	662	7,2 Trödjuhällan
664	20,5 Västra Banken				

656	Väktaren	<i>N-märket lysbojen Väktaren sydost Eggegrund</i>				N 60 42,38
						O 17 35,86
648	13,0 Järngrund	649	7,8 Lövstabukten	650	4,7 Sverkersgrund	
652	6,5 Skutskär	655	8,0 Båkharsrännan	657	8,0 Camps grund	
659	8,0 Bönan	661	6,4 Purrutsgrund	662	9,4 Trödjehällan	
664	■ 14,0 Västra Banken	665	■ 27,8 Finngrundet S	667	14,6 Vicksellö	
657	Camps grund	<i>N-lysbojen Camps grund</i>				N 60 42,17
						O 17 52,10
648	5,7 Järngrund	649	6,5 Lövstabukten	650	6,0 Sverkersgrund	
656	8,0 Väktaren	661	■ 13,3 Purrutsgrund	664	■ 10,8 Västra Banken	
665	■ 21,1 Finngrundet S	667	19,5 Vicksellö	678	29,0 S Storjungfrun	
659	Bönan	<i>Linjen SB-prick --- BB-prick OSO fyren Bönan</i>				N 60 44,17
						O 17 19,87
650	12,3 Sverkersgrund	652	5,2 Skutskär	654	2,2 Heros	
655	3,3 Båkharsrännan	656	8,0 Väktaren	661	4,5 Purrutsgrund	
662	4,8 Trödjehällan	664	■ 19,3 Västra Banken			
661	Purrutsgrund	<i>Fyren Purrutsgrund</i>				N 60 46,95
						O 17 27,23
652	7,9 Skutskär	655	6,3 Båkharsrännan	656	6,4 Väktaren	
657	■ 13,3 Camps grund	659	4,5 Bönan	662	3,0 Trödjehällan	
664	■ 14,8 Västra Banken	667	9,0 Vicksellö	668	12,0 Välkommen	
671	■ 22,9 V Finngrundsbanken	686	29,7 Hällgrund			
662	Trödjehällan	<i>Linjen fyren Trödjehällan --- SB-pricken Hällgrund</i>				N 60 48,37
						O 17 21,94
652	9,0 Skutskär	655	7,2 Båkharsrännan	656	9,4 Väktaren	
659	4,8 Bönan	661	3,0 Purrutsgrund	664	■ 16,8 Västra Banken	
667	7,1 Vicksellö	668	9,7 Välkommen	671	■ 24,9 V Finngrundsbanken	
672	11,6 Gåshällan					
664	Västra Banken	<i>Fyren Västra Banken</i>				N 60 52,68
						O 17 55,12
647	■ 19,8 Argos	648	■ 14,5 Järngrund	650	■ 15,4 Sverkersgrund	
652	■ 20,2 Skutskär	655	20,5 Båkharsrännan	656	■ 14,0 Väktaren	
657	■ 10,8 Camps grund	659	■ 19,3 Bönan	661	■ 14,8 Purrutsgrund	
662	■ 16,8 Trödjehällan	665	■ 15,5 Finngrundet S	667	■ 16,2 Vicksellö	
671	■ 8,6 V Finngrundsbanken	672	■ 19,3 Gåshällan	675	21,6 Kushällan	
678	■ 21,9 S Storjungfrun	680	■ 24,0 O Storjungfrun	686	■ 28,3 Hällgrund	
696	■ 42,0 Agö	740	■ 97,5 Vänta Litet	938	■ 81,9 Nystad	
944	■ 61,4 Järngrynnorna					
665	Finngrundet S	<i>S-märket 6,5 M sydväst fyren Finngrundet</i>				N 60 54,62
						O 18 26,79
642	■ 23,4 Giffards grund	647	■ 17,3 Argos	648	■ 21,0 Järngrund	
656	■ 27,8 Väktaren	657	■ 21,1 Camps grund	664	■ 15,5 Västra Banken	
670	■ 6,3 Finngrundet	671	■ 10,3 V Finngrundsbanken	686	■ 37,8 Hällgrund	
944	■ 47,3 Järngrynnorna					

667	Vicksellö	<i>O-pricken (7,9 m) 2,7 M NNO Iggöskaten</i>			N 60 55,43
					O 17 22,72
656	14,6 Väktaren	657	19,5 Camps grund	661	9,0 Purrutsgrund
662	7,1 Trödjehällan	664 ■	16,2 Västra Banken	668	4,1 Välkommen
671 ■	22,1 V Finngrundsbanken	672	4,9 Gåshällan	678	11,4 S Storjungfrun
683 ■	36,9 Sylen				
668	Välkommen	<i>N-pricken Välkommen 3,5 M nordost Norrsundet</i>			N 60 57,44
					O 17 15,47
661	12,0 Purrutsgrund	662	9,7 Trödjehällan	667	4,1 Vicksellö
672	2,9 Gåshällan	674	6,1 Kusön		
670	Finngrundet	<i>Fyren Finngrundet</i>			N 60 58,09
					O 18 36,42
639 ■	32,2 Dittmansgrund	642 ■	26,3 Giffards grund	647 ■	22,6 Argos
665 ■	6,3 Finngrundet S	671 ■	14,2 V Finngrundsbanken	683 ■	17,4 Sylen
686 ■	39,7 Hällgrund	696 ■	47,5 Agö	709 ■	54,2 Bålsö
716 ■	68,8 Gran	740 ■	92,0 Vänta Litet	936 ■	83,0 Säbbskär
937 ■	75,0 Raumo	938 ■	62,9 Nystad	944 ■	45,8 Järngrynnorna
671	V Finngrundsbanken	<i>O-lysbojen 8,0 M NNO fyren Västra banken</i>			N 60 58,66
					O 18 07,71
648 ■	20,5 Järngrund	661 ■	22,9 Purrutsgrund	662 ■	24,9 Trödjehällan
664 ■	8,6 Västra Banken	665 ■	10,3 Finngrundet S	667 ■	22,1 Vicksellö
670 ■	14,2 Finngrundet	672 ■	23,9 Gåshällan	675 ■	25,6 Kushällan
678 ■	24,2 S Storjungfrun	680 ■	25,2 O Storjungfrun	683 ■	19,3 Sylen
686 ■	27,8 Hällgrund	696 ■	38,8 Agö	740 ■	91,1 Vänta Litet
672	Gåshällan	<i>O-pricken 0,9 M sydost fyren Gåshällan</i>			N 60 59,82
					O 17 18,45
662	11,6 Trödjehällan	664 ■	19,3 Västra Banken	667	4,9 Vicksellö
668	2,9 Välkommen	671 ■	23,9 V Finngrundsbanken	674	3,7 Kusön
675	3,1 Kushällan	677	6,2 Sunnan	678	7,1 S Storjungfrun
683 ■	36,6 Sylen				
674	Kusön	<i>Linjen SB-pricken --- BB-pricken sydväst Kusön</i>			N 61 01,23
					O 17 12,05
668	6,1 Välkommen	672	3,7 Gåshällan	675	3,2 Kushällan
677	4,6 Sunnan	678	7,7 S Storjungfrun		
675	Kushällan	<i>Linjen fyren Kushällan --- SB-prick i nordost</i>			N 61 02,53
					O 17 15,54
664	21,6 Västra Banken	671 ■	25,6 V Finngrundsbanken	672	3,1 Gåshällan
674	3,2 Kusön	677	3,2 Sunnan	678	5,5 S Storjungfrun
677	Sunnan	<i>Linjen fyren Sunnan --- Leskär</i>			N 61 05,59
					O 17 14,00
672	6,2 Gåshällan	674	4,6 Kusön	675	3,2 Kushällan
678	3,8 S Storjungfrun	680	5,8 O Storjungfrun	681	7,3 Storgrytan
685	10,8 Otterhällan	686	12,0 Hällgrund		

678	S Storjungfrun	<i>O-pricken (13,4 m) 3,3 M syd fyren Storjungfrun</i>			N 61 06,83
					O 17 20,80
657	29,0 Camps grund	664 ■	21,9 Västra Banken	667	11,4 Vicksellö
671	■ 24,2 V Finngrundsbanken	672	7,1 Gåshällan	674	7,7 Kusön
675	5,5 Kushällan	677	3,8 Sunnan	680	3,3 O Storjungfrun
681	7,7 Storgrytan	683 ■	33,1 Sylen		
680	O Storjungfrun	<i>O-pricken (10,2 m) 0,6 M ost fyren Storjungfrun</i>			N 61 10,13
					O 17 21,33
664	■ 24,0 Västra Banken	671	■ 25,2 V Finngrundsbanken	677	5,8 Sunnan
678	3,3 S Storjungfrun	681	6,2 Storgrytan	683 ■	32,2 Sylen
685	7,2 Otterhällan	686	6,6 Hällgrund		
681	Storgrytan	<i>SB-prick 0,1 M nordväst fyren Storgrytan</i>			N 61 12,16
					O 17 09,21
677	7,3 Sunnan	678	7,7 S Storjungfrun	680	6,2 O Storjungfrun
685	5,3 Otterhällan	686	8,5 Hällgrund	687	8,3 Grundvik
683	Sylen	<i>O-lysbojen Sylen</i>			N 61 14,91
					O 18 27,39
648	■ 38,6 Järngrund	667	■ 36,9 Vicksellö	670	■ 17,4 Finngrundet
671	■ 19,3 V Finngrundsbanken	672	■ 36,6 Gåshällan	678	■ 33,1 S Storjungfrun
680	■ 32,2 O Storjungfrun	686	■ 30,8 Hällgrund	690	■ 32,3 Prästgrundet
696	■ 33,3 Agö	709	■ 38,3 Bålsö	716	■ 51,8 Gran
720	■ 55,0 Hundgrund	740	■ 75,0 Vänta Litet		
685	Otterhällan	<i>Linjen fyren Otterhällan --- BB-bojen i SSV</i>			N 61 15,94
					O 17 14,80
677	10,8 Sunnan	680	7,2 O Storjungfrun	681	5,3 Storgrytan
686	4,4 Hällgrund	687	4,2 Grundvik	689	4,4 Glätte
690	7,5 Prästgrundet	692	8,7 Vitgrund		
686	Hällgrund	<i>Fyren Hällgrund</i>			N 61 16,58
					O 17 23,82
661	29,7 Purrutsgrund	664	■ 28,3 Västra Banken	665	■ 37,8 Finngrundet S
670	■ 39,7 Finngrundet	671	■ 27,8 V Finngrundsbanken	677	12,0 Sunnan
680	6,6 O Storjungfrun	681	8,5 Storgrytan	683	■ 30,8 Sylen
685	4,4 Otterhällan	689	4,3 Glätte	690	4,8 Prästgrundet
696	16,2 Agö	936	■ 110,1 Säbbskär	937	■ 109,1 Raumo
687	Grundvik	<i>Fyren Grundvik</i>			N 61 17,89
					O 17 07,79
681	8,3 Storgrytan	685	4,2 Otterhällan	692	5,8 Vitgrund
689	Glätte	<i>Linjen Glätte --- V-pricken Tärnharsgrund</i>			N 61 19,69
					O 17 17,74
685	4,4 Otterhällan	686	4,3 Hällgrund	690	2,6 Prästgrundet
692	4,9 Vitgrund	693	9,0 Olofsbådan	697	13,2 Storsundet
690	Prästgrundet	<i>O-pricken 1,0 M nordost Prästgrundet</i>			N 61 21,18
					O 17 21,97
683	■ 32,3 Sylen	685	7,5 Otterhällan	686	4,8 Hällgrund
689	2,6 Glätte	692	5,6 Vitgrund	693	8,6 Olofsbådan
696	11,8 Agö	697	11,6 Storsundet		

692	Vitgrund	<i>Linjen fyren Vitgrund --- BB-pricken i väst</i>						N 61 23,42
								O 17 11,50
685	8,7 Otterhällan	687	5,8 Grundvik	689	4,9 Glätte			
690	5,6 Prästgrundet	693	5,1 Olofsbådan	696	12,3 Agö			
697	10,6 Storsundet							
693	Olofsbådan	<i>S-pricken Olofsbådan</i>						N 61 28,17
								O 17 11,72
689	9,0 Glätte	690	8,6 Prästgrundet	692	5,1 Vitgrund			
695	5,4 Flakön	696	9,2 Agö	697	6,6 Storsundet			
698	6,1 Tuppskär	699	8,4 Fiskholmen					
695	Flakön	<i>Skäret 0,2 M ost Flakön i västra delen av Enångersfjärden</i>						N 61 32,47
								O 17 06,87
693	5,4 Olofsbådan	697	7,2 Storsundet	698	4,7 Tuppskär			
699	6,8 Fiskholmen							
696	Agö	<i>En punkt 0,3 M ost fyren Agö</i>						N 61 32,55
								O 17 28,61
664	■ 42,0 Västra Banken	670	■ 47,5 Finngrundet	671	■ 38,8 V Finngrundsbanken			
683	■ 33,3 Sylen	686	16,2 Hällgrund	690	11,8 Prästgrundet			
692	12,3 Vitgrund	693	9,2 Olofsbådan	697	4,0 Storsundet			
698	7,1 Tuppskär	700	3,5 Myran	702	9,4 Dukarsund			
704	7,2 Tunaholmen	705	9,4 Enbärsskär	709	11,1 Bålsö			
934	■ 113,0 Sälgrund	936	■ 106,7 Säbbskär	937	■ 108,7 Raumo			
938	■ 104,5 Nystad							
697	Storsundet	<i>BB-pricken i Storsundet</i>						N 61 32,77
								O 17 21,53
689	13,2 Glätte	690	11,6 Prästgrundet	692	10,6 Vitgrund			
693	6,6 Olofsbådan	695	7,2 Flakön	696	4,0 Agö			
698	3,9 Tuppskär	699	7,2 Fiskholmen	700	4,9 Myran			
702	6,9 Dukarsund	704	6,6 Tunaholmen	705	7,6 Enbärsskär			
698	Tuppskär	<i>Linjen Tuppskär --- udden ost därom på Innerstön</i>						N 61 34,04
								O 17 15,15
693	6,1 Olofsbådan	695	4,7 Flakön	696	7,1 Agö			
697	3,9 Storsundet	699	3,7 Fiskholmen	700	6,7 Myran			
702	4,1 Dukarsund	704	6,1 Tunaholmen	705	5,9 Enbärsskär			
699	Fiskholmen	<i>Fiskholmen i yttre Siviksfjärden</i>						N 61 34,78
								O 17 07,44
693	8,4 Olofsbådan	695	6,8 Flakön	697	7,2 Storsundet			
698	3,7 Tuppskär	702	6,5 Dukarsund	704	8,7 Tunaholmen			
705	8,2 Enbärsskär							
700	Myran	<i>S-prick Myran</i>						N 61 36,02
								O 17 28,66
696	3,5 Agö	697	4,9 Storsundet	698	6,7 Tuppskär			
702	8,2 Dukarsund	704	4,2 Tunaholmen	705	7,0 Enbärsskär			
709	7,8 Bålsö	710	11,3 Halvarskär	712	13,7 Bergö			

702	Dukarsund	<i>SB-lysbojen 0,9 M ost Dukarsund</i>				N 61 37,45
						O 17 12,82
696	9,4 Agö	697	6,9 Storsundet	698	4,1 Tuppskär	
699	6,5 Fiskholmen	700	8,2 Myran	704	5,3 Tunaholmen	
705	3,7 Enbärsskär	706	8,0 Havgrund			
704	Tunaholmen	<i>Skäret Stolpen norr Tunaolmen</i>				N 61 38,98
						O 17 22,30
696	7,2 Agö	697	6,6 Storsundet	698	6,1 Tuppskär	
699	8,7 Fiskholmen	700	4,2 Myran	702	5,3 Dukarsund	
705	3,2 Enbärsskär	706	3,4 Havgrund			
705	Enbärsskär	<i>Linjen SB-lysbojen --- BB-lysbojen väst Enbärsskär</i>				N 61 39,87
						O 17 16,44
696	9,4 Agö	697	7,6 Storsundet	698	5,9 Tuppskär	
699	8,2 Fiskholmen	700	7,0 Myran	702	3,7 Dukarsund	
704	3,2 Tunaholmen	706	5,6 Havgrund	707	3,3 Stolpen	
708	5,2 Hudiksvall					
706	Havgrund	<i>En punkt 0,2 N ost Havgrund i Hagafjärden</i>				N 61 42,24
						O 17 20,65
702	8,0 Dukarsund	704	3,4 Tunaholmen	705	5,6 Enbärsskär	
707	Stolpen	<i>Skäret Stolpen 2,25 M NNV fyren Saltviksudde</i>				N 61 42,60
						O 17 14,21
705	3,3 Enbärsskär	708	3,1 Hudiksvall			
708	Hudiksvall	<i>O-pricken ost Kastellholmen (Hudiksvalls hamn)</i>				N 61 42,99
						O 17 08,01
705	5,2 Enbärsskär	707	3,1 Stolpen			
709	Bålsö	<i>En punkt 0,3 M ost fyren Bålsö</i>				N 61 43,18
						O 17 34,04
670 ■	54,2 Finngrundet	683 ■	38,3 Sylen	696	11,1 Agö	
700	7,8 Myran	710	5,0 Halvarskär	712	7,1 Bergö	
713	10,6 Britas klack	716	17,7 Gran	718	20,0 Lillgrund	
740 ■	50,6 Vänta Litet	934 ■	106,0 Sälgrund	936 ■	104,7 Säbbskär	
937 ■	108,7 Raumo	938 ■	107,2 Nystad			
710	Halvarskär	<i>Farledslinjen i skärning med sektorgränsen grön/röd i sydost från fyren Halvarskär</i>				N 61 43,68
						O 17 25,08
700	11,3 Myran	709	5,0 Bålsö	712	5,4 Bergö	
712	Bergö	<i>Linjen Y Bergöns nordöstra udde --- Vitskärs nordvästra udde</i>				N 61 48,93
						O 17 25,31
700	13,7 Myran	709	7,1 Bålsö	710	5,4 Halvarskär	
713	4,5 Britas klack	715	10,4 Hårte			
713	Britas klack	<i>S-pricken Britas klack</i>				N 61 53,29
						O 17 27,68
709	10,6 Bålsö	712	4,5 Bergö	715	6,0 Hårte	
716	8,7 Gran	717	8,9 Storgrund	718	11,8 Lillgrund	

715	Hårte	<i>Hårteskäret alt linjen Hårteskäret --- landet i norr</i>				N 61 59,07
						O 17 25,00
712	10,4 Bergö	713	6,0 Britas klack	716	6,0 Gran	
717	4,2 Storgrund	720	13,7 Hundgrund			
716	Gran	<i>En punkt 0,3 M väst fyren Gran</i>				N 62 00,76
						O 17 37,10
670	■ 68,8 Finngrundet	683	■ 51,8 Sylen	709	17,7 Bålsö	
713	8,7 Britas klack	715	6,0 Hårte	717	3,8 Storgrund	
718	3,5 Lillgrund	722	10,1 Brämökälv	723	9,8 Manskäret Manskäre	
724	13,5 Brämö	740	■ 68,5 Vänta Litet	934	■ 101,0 Sälgrund	
936	■ 107,2 Säbbskär					
717	Storgrund	<i>O-pricken inre Storgrund 4,0´ VNV fyren Gran</i>				N 62 02,10
						O 17 29,76
713	8,9 Britas klack	715	4,2 Hårte	716	3,8 Gran	
718	6,2 Lillgrund	720	10,1 Hundgrund	722	9,8 Brämökälv	
723	8,5 Manskäret Manskäre	724	13,8 Brämö			
718	Lillgrund	<i>S-pricken Lillgrund 3 M nordost fyren Gran</i>				N 62 02,68
						O 17 42,72
709	20,0 Bålsö	713	11,8 Britas klack	716	3,5 Gran	
717	6,2 Storgrund	720	4,9 Hundgrund	722	8,2 Brämökälv	
723	8,8 Manskäret Manskäre	724	11,0 Brämö			
720	Hundgrund	<i>O-pricken Hundgrund</i>				N 62 06,73
						O 17 48,64
683	■ 55,0 Sylen	715	13,7 Hårte	717	10,1 Storgrund	
718	4,9 Lillgrund	722	5,9 Brämökälv	723	8,8 Manskäret Manskäre	
724	7,0 Brämö	740	■ 26,4 Vänta Litet			
722	Brämökälv	<i>Farledslinjen i fyren Brämökälvs VSV-liga vita sektor 0,4 M VSV fyren Brämökälv</i>				N 62 10,77
						O 17 39,59
716	10,1 Gran	717	9,8 Storgrund	718	8,2 Lillgrund	
720	5,9 Hundgrund	723	2,9 Manskäret Manskäre	724	4,4 Brämö	
726	7,6 Sjögrund	727	11,3 Sundsvallsbukten	728	12,3 Draghällan	
735	12,3 Åstholmen					
723	Manskäret Manskäre	<i>Skärningspunkten 2 fyrar ens Galtström och sektorväxling vit/röd Brämö Kalv 0,5 M ost O-pricken Rävhallan</i>				N 62 09,92
						O 17 34,50
716	9,8 Gran	717	8,5 Storgrund	718	8,8 Lillgrund	
720	8,8 Hundgrund	722	2,9 Brämökälv	724	6,9 Brämö	
726	8,6 Sjögrund	727	12,9 Sundsvallsbukten	728	13,8 Draghällan	
735	13,8 Åstholmen					
724	Brämö	<i>En punkt 0,3 M nordost N-märket Revhällan nordost fyren Brämön vid djupsiffra 62</i>				N 62 13,55
						O 17 45,50
716	13,5 Gran	717	13,8 Storgrund	718	11,0 Lillgrund	
720	7,0 Hundgrund	722	4,4 Brämökälv	723	6,9 Manskäret Manskäre	
726	6,5 Sjögrund	727	9,3 Sundsvallsbukten	734	12,1 Skallanskär	
735	9,2 Åstholmen	738	15,2 Skarpudden	740	■ 21,8 Vänta Litet	
741	20,2 Storholmen	934	■ 94,4 Sälgrund	936	■ 107,2 Säbbskär	
937	■ 116,5 Raumo	938	■ 121,2 Nystad	944	■ 121,0 Järngrynnorna	

726	Sjögrund	<i>BB-pricken (tavla) Sjögrund ONO Storgrunden i Sundsvallsbukten</i>				N 62 18,09 O 17 35,49
722	7,6 Brämökalv	723	8,6	Manskäret Manskäre	724	6,5 Brämö
727	4,6 Sundsvallsbukten	728	5,4	Draghällan	733	6,9 Storkalven
735	6,9 Åstholmen	740 ■	22,8	Vänta Litet		
727	Sundsvallsbukten	<i>BB-lysbojen Sundsvallsbukten</i>				N 62 21,91 O 17 36,93
722	11,3 Brämökalv	723	12,9	Manskäret Manskäre	724	9,3 Brämö
726	4,6 Sjögrund	728	5,1	Draghällan	729	8,4 Sundsvall
730	10,5 Alnöbron	731	10,8	Vivstavarv	732	9,3 Söråker
733	3,2 Storkalven	734	3,1	Skallanskär	735	4,0 Åstholmen
737	9,5 Oxvik	738	9,6	Skarpudden	740 ■	20,2 Vänta Litet
728	Draghällan	<i>Fyren Draghällan alt linjen fyren Draghällan --- Raholmsgrundet.</i>				N 62 20,39 O 17 26,35
722	12,3 Brämökalv	723	13,8	Manskäret Manskäre	726	5,4 Sjögrund
727	5,1 Sundsvallsbukten	729	3,9	Sundsvall	730	5,9 Alnöbron
733	5,4 Storkalven	734	7,6	Skallanskär		
729	Sundsvall	<i>BB-pricken (tavla) sydväst Ortvikens pappersbruk</i>				N 62 23,47 O 17 21,07
727	8,4 Sundsvallsbukten	728	3,9	Draghällan	730	3,5 Alnöbron
733	8,6 Storkalven					
730	Alnöbron	<i>Alnöbron</i>				N 62 25,97 O 17 23,90
727	10,5 Sundsvallsbukten	728	5,9	Draghällan	729	3,5 Sundsvall
731	3,3 Vivstavarv	732	6,5	Söråker	733	10,6 Storkalven
731	Vivstavarv	<i>Linjen Vivstavarv --- BB-märket i syd</i>				N 62 29,10 O 17 22,07
727	10,8 Sundsvallsbukten	730	3,3	Alnöbron	732	3,4 Söråker
733	8,0 Storkalven	734	9,3	Skallanskär		
732	Söråker	<i>0,2 M VSV SB-pricken utanför Söråker i skärningspunkten 2 F.R. ens/sektorgräns vit/röd från Granöns fyr</i>				N 62 30,15 O 17 28,92
727	9,3 Sundsvallsbukten	730	6,5	Alnöbron	731	3,4 Vivstavarv
733	6,4 Storkalven	734	7,6	Skallanskär		
733	Storkalven	<i>Farledslinjen väst SB-märket väst Storkalven, väst Rödön</i>				N 62 23,94 O 17 31,69
726	6,9 Sjögrund	727	3,2	Sundsvallsbukten	728	5,4 Draghällan
729	8,6 Sundsvall	730	10,6	Alnöbron	731	8,0 Vivstavarv
732	6,4 Söråker	734	3,3	Skallanskär	735	7,0 Åstholmen
734	Skallanskär	<i>Skallanskär, alt linjen rakt österut från Skallanskärs norr udde</i>				N 62 24,96 O 17 37,69
724	12,1 Brämö	727	3,1	Sundsvallsbukten	728	7,6 Draghällan
731	9,3 Vivstavarv	732	7,6	Söråker	733	3,3 Storkalven
735	4,0 Åstholmen	737	9,4	Oxvik	738	9,6 Skarpudden

735	Åstholmen	<i>0,7 M sydost fyren Åstholmsudde, på sektorgränsen</i>						N 62 22,76
		<i>vit/grön sektor från Gubbens fyr, i skärning med farledslinje</i>						O 17 44,93
722	12,3 Brämökalv	723	13,8 Manskäret Manskäre	724	9,2 Brämö			
726	6,9 Sjögrund	727	4,0 Sundsvallsbukten	733	7,0 Storkalven			
734	4,0 Skallanskär	737	6,1 Oxvik	738	6,2 Skarpudden			
740	■ 16,3 Vänta Litet	741	11,5 Storholmen					
737	Oxvik	<i>Det sydvästligaste Oxviksskäret i Åvikebukten</i>						N 62 27,94
								O 17 40,14
727	9,5 Sundsvallsbukten	734	9,4 Skallanskär	735	6,1 Åstholmen			
738	4,3 Skarpudden							
738	Skarpudden	<i>0,2 M syd fyren Skarpudden i vit sektor</i>						N 62 28,61
								O 17 49,09
724	15,2 Brämö	727	9,6 Sundsvallsbukten	734	9,6 Skallanskär			
735	6,2 Åstholmen	737	4,3 Oxvik	740	■ 12,9 Vänta Litet			
741	5,6 Storholmen							
740	Vänta Litet	<i>Fyren Vänta litets grund</i>						N 62 29,53
								O 18 17,00
664	■ 97,5 Västra Banken	670	■ 92,0 Finngrundet	671	■ 91,1 V Finngrundsbanken			
683	■ 75,0 Sylen	709	■ 50,6 Bålsö	716	■ 68,5 Gran			
720	■ 26,4 Hundgrund	724	■ 21,8 Brämö	726	■ 22,8 Sjögrund			
727	■ 20,2 Sundsvallsbukten	735	■ 16,3 Åstholmen	738	■ 12,9 Skarpudden			
741	■ 10,7 Storholmen	934	■ 81,1 Sälgrund	936	■ 102,8 Säbbskär			
741	Storholmen	<i>Farledslinjen väst fyren Storholmen i vit sektor</i>						N 62 33,27
								O 17 55,22
724	20,2 Brämö	735	11,5 Åstholmen	738	5,6 Skarpudden			
740	■ 10,7 Vänta Litet							
934	Sälgrund	<i>BB-lysbojen 3,5 M sydväst fyren Sälgrund</i>						N 62 16,55
								O 21 07,84
696	■ 113,0 Agö	709	■ 106,0 Bålsö	716	■ 101,0 Gran			
724	■ 94,4 Brämö	740	■ 81,1 Vänta Litet	936	■ 47,9 Säbbskär			
936	Säbbskär	<i>V-pricken 4,2 M väst fyren Säbbskär (Säppi)</i>						N 61 29,09
								O 21 12,05
670	■ 83,0 Finngrundet	686	■ 110,1 Hällgrund	696	■ 106,7 Agö			
709	■ 104,7 Bålsö	716	■ 107,2 Gran	724	■ 107,2 Brämö			
740	■ 102,8 Vänta Litet	934	■ 47,9 Sälgrund	937	22,1 Raumo			
937	Raumo	<i>Fyren Raumo (Rauman Majakka)</i>						N 61 08,99
								O 21 09,60
670	■ 75,0 Finngrundet	686	■ 109,1 Hällgrund	696	■ 108,7 Agö			
709	■ 108,7 Bålsö	724	■ 116,5 Brämö	936	22,1 Säbbskär			
938	25,9 Nystad	944	■ 52,1 Järngrynnorna					
938	Nystad	<i>N-pricken (7 m) 1,4 M NNV fyren Sandbäck (utanför Nystad)</i>						N 60 46,77
								O 20 42,46
647	■ 69,6 Argos	664	■ 81,9 Västra Banken	670	■ 62,9 Finngrundet			
696	■ 104,5 Agö	709	■ 107,2 Bålsö	724	■ 121,2 Brämö			
937	25,9 Raumo	944	■ 28,2 Järngrynnorna	945	■ 35,0 Kallan			

942	Prästö	<i>Linjen mellan färjelägena på Prästö och Töftö</i>			N 60 12,42
					O 20 16,49
943	9,6 Sviskär	953	9,3 Kalkgrund	954	16,5 Sälsö
943	Sviskär	<i>Linjen mellan Sviskärs NV udde och N-prick 0,3 M sydväst därom.</i>			N 60 21,50
					O 20 10,03
942	9,6 Prästö	944	15,3 Järngrynnorna	945	13,4 Kallan
944	Järngrynnorna	<i>V-pricken syd Järngrynnorna norr Åland.</i>			N 60 33,27
					O 19 51,94
636	■ 25,4 Södra kvarken	639	■ 29,0 Dittmansgrund	647	■ 45,0 Argos
664	■ 61,4 Västra Banken	665	■ 47,3 Finngrundet S	670	■ 45,8 Finngrundet
724	■ 121,0 Brämö	937	■ 52,1 Raumo	938	■ 28,2 Nystad
943	15,3 Sviskär	945	7,3 Kallan	946	16,1 Ådskär
948	■ 31,2 Solovjeva				
945	Kallan	<i>Linjen mellan fyren Kallan och V-prick 0,5 M sydost därom</i>			N 60 26,79
					O 19 45,20
636	■ 20,8 Södra kvarken	938	■ 35,0 Nystad	943	13,4 Sviskär
944	7,3 Järngrynnorna	946	9,2 Ådskär		
946	Ådskär	<i>Farledslinjen 0,2 M väst fyren Ådskär</i>			N 60 21,08
					O 19 30,70
629	■ 14,8 Märketskallen	636	■ 13,6 Södra kvarken	944	16,1 Järngrynnorna
945	9,2 Kallan	947	8,7 O Midfjärdsbådan	948	■ 18,3 Solovjeva
947	O Midfjärdsbådan	<i>O-prick 1 M ost ön Midfjärdsbådan</i>			N 60 12,60
	Ön heter i äldre kort Midfjärdsgrund				O 19 26,93
550	■ 30,9 Storgrundet	562	■ 27,6 Remmargrund	591	■ 22,3 Simpnäsklubb
592	■ 20,6 Bysholmen	946	8,7 Ådskär	948	■ 9,0 Solovjeva
950	■ 11,2 Utbådan	962	■ 26,5 Flötjan		
948	Solovjeva	<i>Fyren Solovjeva (väst Eckerö)</i>			N 60 11,19
					O 19 10,24
550	■ 31,5 Storgrundet	562	■ 26,1 Remmargrund	587	■ 24,9 Tyvö
591	■ 17,9 Simpnäsklubb	592	■ 12,9 Bysholmen	624	■ 13,3 Råstensudde
627	■ 9,3 Understen	629	■ 8,9 Märketskallen	636	■ 15,0 Södra kvarken
944	■ 31,2 Järngrynnorna	946	■ 18,3 Ådskär	947	■ 9,0 O Midfjärdsbådan
950	■ 17,3 Utbådan	952	■ 30,8 Rödhamn	962	■ 30,0 Flötjan
950	Utbådan	<i>Fyren Utbådan (väst Mariehamn).</i>			N 60 04,98
					O 19 42,40
550	■ 23,0 Storgrundet	562	■ 22,7 Remmargrund	587	■ 25,8 Tyvö
591	■ 22,1 Simpnäsklubb	592	■ 25,3 Bysholmen	629	■ 24,3 Märketskallen
636	■ 28,4 Södra kvarken	947	■ 11,2 O Midfjärdsbådan	948	■ 17,3 Solovjeva
951	5,9 Marhällan	962	■ 16,7 Flötjan		
951	Marhällan	<i>Linjen fyren Marhällan --- N-bojen norr om ön Marbådan (inloppet Mariehamn)</i>			N 60 01,80
					O 19 52,40
550	■ 21,6 Storgrundet	562	■ 23,5 Remmargrund	591	■ 25,5 Simpnäsklubb
592	■ 30,4 Bysholmen	950	5,9 Utbådan	952	8,2 Rödhamn
962	■ 13,8 Flötjan				

952	Rödhamn	<i>S-prick 0,4 M sydost Hästskär och 0,6 M sydväst fyren Rödhamn inre</i>			N 59 58,58 O 20 04,81
523 ■	21,0 Tröskeln Västra	562 ■	26,6 Remmargrund	591 ■	30,8 Simpnäsklubb
592 ■	37,2 Bysholmen	617 ■	40,0 Svartklubben	948 ■	30,8 Solovjeva
951	8,2 Marhällan	953	10,4 Kalkgrund	961 ■	7,8 Vitkubben
962 ■	13,6 Flötjan				
953	Kalkgrund	<i>Farledslinjen väst fyren Kalkgrund</i>			N 60 03,22 O 20 19,49
942	9,3 Prästö	952	10,4 Rödhamn	954	17,6 Sälsö
954	Sälsö	<i>Farledskorsningen 0,5 M nordost fyren Sälsö</i>			N 60 04,75 O 20 45,75
942	16,5 Prästö	953	17,6 Kalkgrund	955	10,0 Kökar
956	18,0 Söderkobben				
955	Kökar	<i>Farledslinjen nordväst fyren Kökar</i>			N 59 56,02 O 20 50,95
954	10,0 Sälsö	956	13,9 Söderkobben	964 ■	30,2 Bogskär
965 ■	27,8 Finlands Lejon	966 ■	22,2 Finska Utö	972 ■	42,0 Norra Östersjön
956	Söderkobben	<i>Linjen mellan fyren Söderkobben och BB-lysboj sydväst därom.</i>			N 59 55,90 O 21 13,90
954	18,0 Sälsö	955	13,9 Kökar	967	5,8 Stenkläpparna
959	Halder	<i>Sydbojen (6,2 m) Halder</i>			N 59 42,49 O 20 33,07
960 ■	11,0 Fästorna	961 ■	16,5 Vitkubben	962 ■	24,0 Flötjan
964 ■	14,2 Bogskär	965 ■	16,2 Finlands Lejon	966 ■	24,1 Finska Utö
960	Fästorna	<i>En punkt 0,2 M väst fyren Fästorna</i>			N 59 51,37 O 20 20,17
959 ■	11,0 Halder	961 ■	8,1 Vitkubben		
961	Vitkubben	<i>En punkt 0,2 M väst om radarreflektorn på ön Vitkubben</i>			N 59 50,76 O 20 04,74
523 ■	13,9 Tröskeln Västra	952 ■	7,8 Rödhamn	959 ■	16,5 Halder
960 ■	8,1 Fästorna	962 ■	9,3 Flötjan	964 ■	23,9 Bogskär
965 ■	32,1 Finlands Lejon				
962	Flötjan	<i>Ön med fyren Flötjan</i>			N 59 48,50 O 19 47,05
Fyren står på ett litet skär. Sträckan till 550 Storgundet går genom trafiksepareringszon. Sjötrafikreglerna kräver att den korsas vinkelrätt och att segelfartyg håller undan för maskindrivet fartyg som följer trafikstråk.					
550 ■	9,1 Storgundet	562 ■	14,4 Remmargrund	587 ■	21,1 Tyvö
591 ■	21,9 Simpnäsklubb	592 ■	30,9 Bysholmen	617 ■	36,2 Svartklubben
947 ■	26,5 O Midfjärdsbådan	948 ■	30,0 Solovjeva	950 ■	16,7 Utbådan
951 ■	13,8 Marhällan	952 ■	13,6 Rödhamn	959 ■	24,0 Halder
961 ■	9,3 Vitkubben				
963	Armbågen Ö	<i>Lysbojen, ostmärke, Armbågen Ö</i>			N 59 35,37 O 19 55,19
Ersätter Fyren Svenska Björn som rundningspunkt					
499 ■	99,1 Färö fyr	509 ■	91,2 Salvorev	511 ■	64,6 Kopparstenarna
516 ■	45,7 Ost Huvudskär	522 ■	14,0 Svenska Högarna	523 ■	4,6 Tröskeln Västra
549 ■	18,1 Farfarskobben	550 ■	12,9 Storgundet	560 ■	26,3 Hundskärsknöv
562 ■	21,7 Remmargrund	563 ■	19,9 Utterkobben	564 ■	8,9 Köpmansgrund

964	Bogskär	<i>En punkt 0,2 M syd fyren Bogskär</i>			N 59 30,12
					O 20 20,95
499	■ 97,6 Fårö fyr	509	■ 90,2 Salvorev	510	■ 77,8 Gotska Sandön
511	■ 66,6 Kopparstenarna	516	■ 50,4 Ost Huvudskär	520	■ 43,3 Almagrundet
522	■ 23,3 Svenska Högarna	564	■ 19,8 Köpmansgrund	955	■ 30,2 Kökar
959	■ 14,2 Halder	961	■ 23,9 Vitkubben	965	■ 14,3 Finlands Lejon
966	■ 33,6 Finska Utö	970	■ 66,8 Bengtskär	972	■ 25,3 Norra Östersjön
974	■ 61,7 Glotova	975	■ 63,8 Hiiu norr	976	■ 63,1 Hiiu väst
977	■ 56,8 Neupokojeva	978	■ 80,0 Söru angöring	979	■ 69,1 Tagamöisa
980	■ 78,2 Suurkuiv	981	■ 80,5 Uuskuiv	982	■ 111,4 Irbe norra angörin
983	■ 108,7 Bezimjanaja väst	984	■ 111,3 Vinkova väst	985	■ 111,0 Bezimjanaja ost
986	■ 116,7 Irbe södra angörin				
965	Finlands Lejon	<i>Fyren Suomen Leijona (Finlands Lejon)</i>			N 59 28,45
					O 20 48,82
499	■ 101,0 Fårö fyr	509	■ 94,3 Salvorev	510	■ 84,0 Gotska Sandön
511	■ 74,1 Kopparstenarna	516	■ 60,4 Ost Huvudskär	520	■ 55,2 Almagrundet
522	■ 36,8 Svenska Högarna	564	■ 33,9 Köpmansgrund	955	■ 27,8 Kökar
959	■ 16,2 Halder	961	■ 32,1 Vitkubben	964	■ 14,3 Bogskär
966	■ 23,9 Finska Utö	970	■ 53,7 Bengtskär	972	■ 14,8 Norra Östersjön
973	■ 64,1 Apollo	974	■ 47,7 Glotova	975	■ 50,2 Hiiu norr
976	■ 49,8 Hiiu väst	977	■ 45,4 Neupokojeva	982	■ 105,2 Irbe norra angörin
983	■ 105,6 Bezimjanaja väst	984	■ 106,9 Vinkova väst	985	■ 107,3 Bezimjanaja ost
986	■ 111,2 Irbe södra angörin				
966	Finska Utö	<i>Linjen mellan BB-boj och SB-boj 2 M SSV fyren Finska Utö</i>			N 59 44,80
					O 21 20,70
955	■ 22,2 Kökar	959	■ 24,1 Halder	964	■ 33,6 Bogskär
965	■ 23,9 Finlands Lejon	967	■ 6,7 Stenkläpparna	970	■ 37,5 Bengtskär
972	■ 32,0 Norra Östersjön	973	■ 56,5 Apollo	974	■ 43,1 Glotova
975	■ 48,6 Hiiu norr	976	■ 49,4 Hiiu väst	977	■ 52,3 Neupokojeva
979	■ 70,9 Tagamöisa	980	■ 82,4 Suurkuiv	981	■ 86,7 Uuskuiv
982	■ 118,4 Irbe norra angörin	983	■ 122,7 Bezimjanaja väst	984	■ 122,5 Vinkova väst
985	■ 123,7 Bezimjanaja ost	986	■ 125,3 Irbe södra angörin		
967	Stenkläpparna	<i>Farledslinjen ost BB-randmärke Stenkläpparna</i>			N 59 51,44
	Beträffande beteckningen randmärke - se teckenförklaring för finska sjökort				O 21 21,00
956	■ 5,8 Söderkobben	966	■ 6,7 Finska Utö	968	■ 18,1 Borstö
968	Borstö	<i>Farledslinjen syd S-boj 0,6 M nordväst Borstö</i>			N 59 52,35
					O 21 56,48
967	■ 18,1 Stenkläpparna	969	■ 18,6 Idskär		
969	Idskär	<i>Farledslinjen sydost fyren Idskär</i>			N 59 54,85
					O 22 31,90
968	■ 18,6 Borstö	970	■ 12,9 Bengtskär	971	■ 13,2 Utterklint

970	Bengtskär	<i>0,2 M ost fyren Bengtskär</i>	N 59 43,42 O 22 30,32
499	■ 143,0 Fårö fyr	509	■ 138,0 Salvorev
511	■ 124,0 Kopparstenarna	516	■ 113,2 Ost Huvudskär
965	■ 53,7 Finlands Lejon	966	■ 37,5 Finska Utö
971	12,9 Utterklint	972	■ 54,5 Norra Östersjön
974	■ 31,7 Glotova	976	■ 41,5 Hiiu väst
510	■ 132,0 Gotska Sandön	964	■ 66,8 Bogskär
		969	12,9 Idskär
		973	■ 31,8 Apollo
		977	■ 53,9 Neupokojeva
971	Utterklint	<i>Farledsböjen (egentligen enslinjernas skärningspunkt) väst fyren Utterklint (2 M väst Hangö Udd)</i>	N 59 49,00 O 22 50,35
969	13,2 Idskär	970	12,9 Bengtskär
974	■ 42,7 Glotova	977	■ 65,0 Neupokojeva
973	■ 40,5 Apollo		
972	Norra Östersjön	<i>ODAS boj 15 M sydost fyren Finlands lejon</i>	N 59 15,00 O 21 00,00
499	■ 93,0 Fårö fyr	509	■ 87,0 Salvorev
511	■ 70,5 Kopparstenarna	515	■ 79,5 Borgsbredan
518	■ 69,5 Dämban	520	■ 58,5 Almagrundet
522	■ 44,0 Svenska Högarna	545	■ 65,5 Farfarsgrundet
563	■ 51,8 Utterkobben	955	■ 42,0 Kökar
965	■ 14,8 Finlands Lejon	966	■ 32,0 Finska Utö
974	■ 39,4 Glotova	975	■ 40,1 Hiiu norr
977	■ 31,8 Neupokojeva	978	■ 54,9 Söru angöring
980	■ 55,8 Suurkuiv	981	■ 59,0 Uuskuiv
983	■ 92,1 Bezimjanaja väst	984	■ 92,9 Vinkova väst
986	■ 96,9 Irbe södra angörin	985	■ 93,6 Bezimjanaja ost
510	■ 79,0 Gotska Sandön		
		516	■ 60,5 Ost Huvudskär
		521	■ 61,0 Revengegrundet
		547	■ 58,0 Skurhatten
		964	■ 25,3 Bogskär
		970	■ 54,5 Bengtskär
		976	■ 39,1 Hiiu väst
		979	■ 45,6 Tagamöisa
		982	■ 90,7 Irbe norra angörin
973	Apollo	<i>Nordboj Apollo bank (Apollo madal) ca 12 M nordost om fyren Tahkuna, norra Dagö (Hiiumaa)</i>	N 59 13,57 O 22 51,05
965	■ 64,1 Finlands Lejon	966	■ 56,5 Finska Utö
971	■ 40,5 Utterklint	974	■ 17,6 Glotova
970	■ 31,8 Bengtskär	975	■ 19,9 Hiiu norr
974	Glotova	<i>Nordboj Glotova bank (Glotovi madal) ca 12 M nordväst om fyren Tahkuna, norra Dagö (Hiiumaa)</i>	N 59 12,51 O 22 16,84
499	■ 116,8 Fårö fyr	509	■ 112,9 Salvorev
511	■ 104,2 Kopparstenarna	512	■ 140,4 Landsorts ang
518	■ 107,8 Dämban	520	■ 97,1 Almagrundet
964	■ 61,7 Bogskär	965	■ 47,7 Finlands Lejon
970	■ 31,7 Bengtskär	971	■ 42,7 Utterklint
973	■ 17,6 Apollo	975	■ 7,5 Hiiu norr
977	■ 24,0 Neupokojeva	510	■ 112,0 Gotska Sandön
		516	■ 97,7 Ost Huvudskär
		521	■ 101,0 Revengegrundet
		966	■ 43,1 Finska Utö
		972	■ 39,4 Norra Östersjön
		976	■ 9,8 Hiiu väst
975	Hiiu norr	<i>Nordboj Hiiu madal ca 8 M nordväst om Dagö (Hiiumaa)</i>	N 59 05,21 O 22 15,83
509	■ 108,5 Salvorev	510	■ 110,0 Gotska Sandön
512	■ 138,7 Landsorts ang	516	■ 96,4 Ost Huvudskär
520	■ 96,8 Almagrundet	521	■ 101,0 Revengegrundet
964	■ 63,8 Bogskär	965	■ 50,2 Finlands Lejon
972	■ 40,1 Norra Östersjön	973	■ 19,9 Apollo
976	■ 3,0 Hiiu väst	977	■ 18,5 Neupokojeva
511	■ 101,4 Kopparstenarna		
518	■ 107,0 Dämban		
522	■ 83,7 Svenska Högarna		
966	■ 48,6 Finska Utö		
974	■ 7,5 Glotova		

976	Hiiu väst	<i>Västboj Hiiu madal ca 8 M nordväst om Dagö (Hiiumaa)</i>	N 59 03,00 O 22 12,42
509	■ 105,8 Salvorev	510 ■ 107,0 Gotska Sandön	511 ■ 99,2 Kopparstenarna
512	■ 136,6 Landsorts ang	516 ■ 94,5 Ost Huvudskär	518 ■ 105,3 Dämban
520	■ 95,2 Almagrundet	521 ■ 99,5 Revengegrundet	522 ■ 82,6 Svenska Högarna
964	■ 63,1 Bogskär	965 ■ 49,8 Finlands Lejon	966 ■ 49,4 Finska Utö
970	■ 41,5 Bengtskär	972 ■ 39,1 Norra Östersjön	974 ■ 9,8 Glotova
975	■ 3,0 Hiiu norr	977 ■ 15,7 Neupokojeva	

977	Neupokojeva	<i>Västboj Neupokojeva bank (Neupokojevi madal) ca 8 M nordväst om fyren Ristna, västra Dagö (Hiiumaa)</i>	N 58 54,30 O 21 47,00
464	■ 135,7 Gustaf Dalén	493 ■ 123,0 Briterne	499 ■ 93,5 Fårö fyr
509	■ 90,1 Salvorev	510 ■ 89,5 Gotska Sandön	511 ■ 84,4 Kopparstenarna
512	■ 122,6 Landsorts ang	513 ■ 112,0 Grän	516 ■ 81,4 Ost Huvudskär
518	■ 92,7 Dämban	520 ■ 83,5 Almagrundet	521 ■ 88,0 Revengegrundet
522	■ 73,4 Svenska Högarna	530 ■ 122,0 Landsorts Bredgrun	531 ■ 118,8 Skrapan
547	■ 85,8 Skurhatten	964 ■ 56,8 Bogskär	965 ■ 45,4 Finlands Lejon
966	■ 52,3 Finska Utö	970 ■ 53,9 Bengtskär	971 ■ 65,0 Utterklint
972	■ 31,8 Norra Östersjön	974 ■ 24,0 Glotova	975 ■ 18,5 Hiiu norr
976	■ 15,7 Hiiu väst	978 ■ 23,2 Söru angöring	979 ■ 19,7 Tagamõisa
980	■ 31,6 Suurkuiv		

978	Söru angöring	<i>Mittledsboj Söru 3,6 M väst Söru hamn (Söru sadam), södra Dagö (Hiiumaa)</i>	N 58 41,39 O 22 24,21
510	■ 106,0 Gotska Sandön	511 ■ 102,1 Kopparstenarna	512 ■ 141,6 Landsorts ang
513	■ 132,0 Grän	514 ■ 125,3 Storskär	515 ■ 121,8 Borgsbredan
516	■ 101,9 Ost Huvudskär	518 ■ 113,9 Dämban	520 ■ 105,4 Almagrundet
521	■ 110,2 Revengegrundet	522 ■ 96,5 Svenska Högarna	530 ■ 141,3 Landsorts Bredgrun
531	■ 138,5 Skrapan	547 ■ 108,4 Skurhatten	964 ■ 80,0 Bogskär
972	■ 54,9 Norra Östersjön	977 ■ 23,2 Neupokojeva	979 ■ 23,3 Tagamõisa

979	Tagamõisa	<i>Nordboj ca 10 M nordväst om halvön Tagamõisa, Ösel (Saaremaa)</i>	N 58 34,80 O 21 41,34
464	■ 132,1 Gustaf Dalén	492 ■ 120,8 Laus Holmar	493 ■ 108,0 Briterne
494	■ 102,9 Skenalden Stg	496 ■ 91,9 Fårö Södergrund	499 ■ 80,7 Fårö fyr
509	■ 78,8 Salvorev	510 ■ 83,0 Gotska Sandön	511 ■ 79,7 Kopparstenarna
513	■ 112,0 Grän	514 ■ 104,5 Storskär	515 ■ 101,1 Borgsbredan
516	■ 81,6 Ost Huvudskär	520 ■ 86,7 Almagrundet	521 ■ 92,2 Revengegrundet
522	■ 81,4 Svenska Högarna	530 ■ 119,5 Landsorts Bredgrun	531 ■ 117,0 Skrapan
547	■ 91,5 Skurhatten	964 ■ 69,1 Bogskär	966 ■ 70,9 Finska Utö
972	■ 45,6 Norra Östersjön	977 ■ 19,7 Neupokojeva	978 ■ 23,3 Söru angöring
980	■ 11,9 Suurkuiv	983 ■ 57,4 Bezimjanaja väst	

980	Suurkuiv	<i>Västboj Suurkuiv ca 5 M väst fyren Vilsandi, väst Ösel (Saaremaa)</i>	N 58 23,00 O 21 38,65
464	■ 131,7 Gustaf Dalén	492 ■ 112,5 Laus Holmar	493 ■ 100,0 Briterne
494	■ 96,2 Skenalden Stg	496 ■ 85,4 Fårö Södergrund	499 ■ 74,9 Fårö fyr
509	■ 74,1 Salvorev	510 ■ 80,5 Gotska Sandön	511 ■ 79,5 Kopparstenarna
513	■ 113,0 Grän	514 ■ 106,3 Storskär	515 ■ 103,1 Borgsbredan
516	■ 84,4 Ost Huvudskär	520 ■ 91,1 Almagrundet	521 ■ 97,0 Revengegrundet
522	■ 88,3 Svenska Högarna	531 ■ 118,0 Skrapan	547 ■ 97,0 Skurhatten
964	■ 78,2 Bogskär	966 ■ 82,4 Finska Utö	972 ■ 55,8 Norra Östersjön
977	■ 31,6 Neupokojeva	979 ■ 11,9 Tagamõisa	981 ■ 6,0 Uuskuiv

981	Uuskuiv	<i>Västboj Uuskuiv ca 10 M sydväst fyren Vilsandi, väst Ösel (Saaremaa)</i>	N 58 18,36 O 21 31,47
464	■ 128,6 Gustaf Dalén	492 ■ 106,8 Laus Holmar	493 ■ 94,3 Briterne
494	■ 90,9 Skenalden Stg	496 ■ 80,1 Fårö Södergrund	499 ■ 69,8 Fårö fyr
509	■ 69,5 Salvorev	510 ■ 77,0 Gotska Sandön	511 ■ 76,7 Kopparstenarna
513	■ 111,0 Grän	514 ■ 104,4 Storskär	515 ■ 101,3 Borgsbredan
516	■ 83,1 Ost Huvudskär	520 ■ 90,5 Almagrundet	521 ■ 96,6 Revengegrundet
522	■ 89,2 Svenska Högarna	547 ■ 97,0 Skurhatten	964 ■ 80,5 Bogskär
966	■ 86,7 Finska Utö	972 ■ 59,0 Norra Östersjön	980 ■ 6,0 Suurkuiv
982	■ 31,9 Irbe norra angörin	983 ■ 40,4 Bezimjanaja väst	984 ■ 37,0 Vinkova väst
985	■ 39,7 Bezimjanaja ost	986 ■ 38,6 Irbe södra angörin	

982	Irbe norra angörin	<i>SB-boj norra inloppet till Irbe Strait</i>	N 57 46,96 O 21 41,36
464	■ 142,2 Gustaf Dalén	494 ■ 88,9 Skenalden Stg	496 ■ 80,0 Fårö Södergrund
499	■ 73,2 Fårö fyr	509 ■ 76,5 Salvorev	510 ■ 88,5 Gotska Sandön
511	■ 94,0 Kopparstenarna	515 ■ 121,4 Borgsbredan	516 ■ 105,6 Ost Huvudskär
520	■ 115,2 Almagrundet	522 ■ 117,6 Svenska Högarna	531 ■ 132,2 Skrapan
547	■ 123,3 Skurhatten	964 ■ 111,4 Bogskär	965 ■ 105,2 Finlands Lejon
966	■ 118,4 Finska Utö	972 ■ 90,7 Norra Östersjön	981 ■ 31,9 Uuskuiv
983	■ 25,1 Bezimjanaja väst	984 ■ 14,8 Vinkova väst	985 ■ 20,8 Bezimjanaja ost
986	■ 8,5 Irbe södra angörin		

983	Bezimjanaja väst	<i>Västboj Bezimjanaja shoal west</i>	N 57 42,97 O 20 54,91
490	■ 91,5 Faludden	491 ■ 84,0 Söderbritten	492 ■ 73,0 Laus Holmar
493	■ 62,3 Briterne	494 ■ 63,9 Skenalden Stg	496 ■ 55,5 Fårö Södergrund
499	■ 49,9 Fårö fyr	509 ■ 54,6 Salvorev	510 ■ 69,0 Gotska Sandön
511	■ 76,8 Kopparstenarna	512 ■ 112,3 Landsorts ang	516 ■ 91,8 Ost Huvudskär
520	■ 103,1 Almagrundet	522 ■ 109,8 Svenska Högarna	530 ■ 113,8 Landsorts Bredgrun
547	■ 112,7 Skurhatten	964 ■ 108,7 Bogskär	965 ■ 105,6 Finlands Lejon
966	■ 122,7 Finska Utö	972 ■ 92,1 Norra Östersjön	979 ■ 57,4 Tagamõisa
981	■ 40,4 Uuskuiv	982 ■ 25,1 Irbe norra angörin	984 ■ 10,7 Vinkova väst
985	■ 5,0 Bezimjanaja ost	986 ■ 20,6 Irbe södra angörin	987 ■ 22,0 Ventspils norr
988	■ 23,1 Ventspils syd	989 ■ 28,9 Somiteljana	

984	Vinkova väst	<i>Västboj Vinkova shoal west</i>	N 57 42,49
			O 21 14,87
490	■ 100,8 Faludden	491 ■ 93,7 Söderbritten	492 ■ 83,0 Laus Holmar
499	■ 60,3 Fårö fyr	509 ■ 64,6 Salvorev	510 ■ 78,0 Gotska Sandön
511	■ 85,2 Kopparstenarna	516 ■ 98,8 Ost Huvudskär	520 ■ 109,5 Almagrundet
522	■ 114,5 Svenska Högarna	530 ■ 123,1 Landsorts Bredgrun	547 ■ 118,6 Skurhatten
964	■ 111,3 Bogskär	965 ■ 106,9 Finlands Lejon	966 ■ 122,5 Finska Utö
972	■ 92,9 Norra Östersjön	981 ■ 37,0 Uuskuiv	982 ■ 14,8 Irbe norra angörin
983	■ 10,7 Bezimjanaja väst	985 ■ 6,0 Bezimjanaja ost	986 ■ 10,0 Irbe södra angörin
987	■ 15,2 Ventspils norr	988 ■ 17,1 Ventspils syd	989 ■ 24,8 Somiteljana
985	Bezimjanaja ost	<i>Ostboj Bezimjanaja shoal east</i>	N 57 41,49
			O 21 03,87
490	■ 95,1 Faludden	491 ■ 87,9 Söderbritten	492 ■ 77,1 Laus Holmar
499	■ 54,9 Fårö fyr	509 ■ 59,6 Salvorev	510 ■ 73,5 Gotska Sandön
511	■ 81,4 Kopparstenarna	516 ■ 95,9 Ost Huvudskär	520 ■ 106,9 Almagrundet
522	■ 113,0 Svenska Högarna	547 ■ 116,4 Skurhatten	964 ■ 111,0 Bogskär
965	■ 107,3 Finlands Lejon	966 ■ 123,7 Finska Utö	972 ■ 93,6 Norra Östersjön
981	■ 39,7 Uuskuiv	982 ■ 20,8 Irbe norra angörin	983 ■ 5,0 Bezimjanaja väst
984	■ 6,0 Vinkova väst	986 ■ 15,6 Irbe södra angörin	987 ■ 17,6 Ventspils norr
988	■ 18,9 Ventspils syd	989 ■ 25,5 Somiteljana	
986	Irbe södra angörin	<i>Mittledsboj södra inloppet till Irbe Strait</i>	N 57 39,76
			O 21 32,88
490	■ 108,7 Faludden	491 ■ 101,9 Söderbritten	492 ■ 91,5 Laus Holmar
493	■ 81,6 Briterne	494 ■ 84,3 Skenalden Stg	496 ■ 76,1 Fårö Södergrund
499	■ 70,3 Fårö fyr	500 ■ 120,5 Hoburgs Rev	509 ■ 74,5 Salvorev
510	■ 87,3 Gotska Sandön	511 ■ 94,4 Kopparstenarna	516 ■ 107,3 Ost Huvudskär
520	■ 117,6 Almagrundet	522 ■ 121,4 Svenska Högarna	964 ■ 116,7 Bogskär
965	■ 111,2 Finlands Lejon	966 ■ 125,3 Finska Utö	972 ■ 96,9 Norra Östersjön
981	■ 38,6 Uuskuiv	982 ■ 8,5 Irbe norra angörin	983 ■ 20,6 Bezimjanaja väst
984	■ 10,0 Vinkova väst	985 ■ 15,6 Bezimjanaja ost	987 ■ 11,9 Ventspils norr
987	Ventspils norr	<i>Mittledsboj norra inloppet till Ventspils</i>	N 57 28,52
			O 21 25,91
490	■ 101,7 Faludden	491 ■ 95,4 Söderbritten	492 ■ 85,8 Laus Holmar
493	■ 77,1 Briterne	494 ■ 81,7 Skenalden Stg	496 ■ 74,7 Fårö Södergrund
499	■ 70,7 Fårö fyr	500 ■ 113,3 Hoburgs Rev	509 ■ 76,1 Salvorev
510	■ 90,5 Gotska Sandön	983 ■ 22,0 Bezimjanaja väst	984 ■ 15,2 Vinkova väst
985	■ 17,6 Bezimjanaja ost	986 ■ 11,9 Irbe södra angörin	988 ■ 2,3 Ventspils syd
988	Ventspils syd	<i>Mittledsboj södra inloppet till Ventspils</i>	N 57 26,28
			O 21 24,67
490	■ 100,5 Faludden	491 ■ 94,3 Söderbritten	492 ■ 84,9 Laus Holmar
493	■ 76,5 Briterne	494 ■ 81,5 Skenalden Stg	496 ■ 74,7 Fårö Södergrund
499	■ 71,1 Fårö fyr	500 ■ 112,0 Hoburgs Rev	509 ■ 76,7 Salvorev
510	■ 91,3 Gotska Sandön	511 ■ 99,9 Kopparstenarna	983 ■ 23,1 Bezimjanaja väst
984	■ 17,1 Vinkova väst	985 ■ 18,9 Bezimjanaja ost	987 ■ 2,3 Ventspils norr
989	■ 8,4 Somiteljana		

989	Somiteljana	<i>Punktboj ca 6 M NNV fyren Uzava, Lettland</i>	N 57 18,00
			O 21 22,07
490	■ 97,3 Faludden	491	■ 91,7 Söderbritten
493	■ 75,8 Briterne	494	■ 82,1 Skenalden Stg
499	■ 74,0 Fårö fyr	500	■ 108,7 Hoburgs Rev
510	■ 95,7 Gotska Sandön	511	■ 105,0 Kopparstenarna
520	■ 132,0 Almagrundet	983	■ 28,9 Bezimjanaja väst
985	■ 25,5 Bezimjanaja ost	988	■ 8,4 Ventspils syd
		492	■ 83,1 Laus Holmar
		496	■ 76,4 Fårö Södergrund
		509	■ 80,2 Salvorev
		516	■ 120,6 Ost Huvudskär
		984	■ 24,8 Vinkova väst