



# Svenska Kryssarklubben

## Punkt- och distanstabell för 24-timmars

**Utgåva 2013 vår**

Punkt- och distanstabellen är kretsens urval från Svenska Kryssarklubbens gemensamma databas för 24-timmarsseglingarna. Databasen innehåller 1038 punkter och 9332 sträckor i Skagerack, Kattegatt, Östersjön, Bottenhavet, Bottenviken, Väneren och Mälaren.

I tabellen anges för varje rundningspunkt: dess nummer, namn, en beskrivande definition och ungefärlig position. Latitud och longitud anges enligt WGS-84.

Syftet med positionsangivelserna är att göra det lättare att hitta punkterna på sjökortet. Vid konflikt mellan definition och position är det definitionen som gäller. För varje punkt anges även de punkter som det är tillåtet att segla till, samt avståndet dit.

Punkterna är inmätta från sjökort och positionerna kan därför innehålla flera typer av fel. Svenska Kryssarklubben och arrangörerna av 24-timmarsseglingarna tar inte något ansvar för att positionerna är korrekta eller för konsekvenserna om de är fel.

**Innehåller punkter inom 120 M från startpunkt 555\_ Stavnäs**



## Viktig information om Punkt- och Distanstabellen våren 2013.

Punkt- och distanstabellen för Stockholm är ett urval punkter och sträckor ur Svenska Kryssarklubbens riksgemensamma punktdataas.

Hela tabellen för Stockholm omfattar vattnen från Kristianopel i söder och väster till Härnösand i norr och Apollo bank (Estland) i öster. **Kontrollera** alltid att du har aktuell upplaga av punkt- och distanstabell med under seglingen.

På webbsidan för varje segling på <http://www.24-timmars.nu/Stockholm> finns:

- Senaste versionen av **Punkt- och Distanstabellen**. Du kan ladda ner **en tabell som omfattar punkter med en lagom distans från din startpunkt**. Färre papper och bättre överblick.
- **Punktkort**. Kring varje startpunkt finns ett kort i A3-format som lämpar sig för 24-timmarssegling. För längre seglingsperioder använder du flera sådana kort kompletterade med ett översiktskort. För Stockholms innerskärgård finns ett punktkort i större skala. Det finns även punktkort för användning i Google Earth.
- Ett **ändringsdokument** med alla punkter och sträckor som ändrats sedan förra året.
- Punkterna i elektroniskt format till din navigator eller plotter.

Havssträckor (Riksreglerna 2.4) är i tabellen markerade med ■. För dessa gäller tilläggskrav på båt, besättning och utrustning.

Passage genom sundet mellan Sandön och Telegrafholmen (Sandhamnshålet) är förbjudet av hänsyn till övrig trafik (distansavdrag 10 M för syndare).

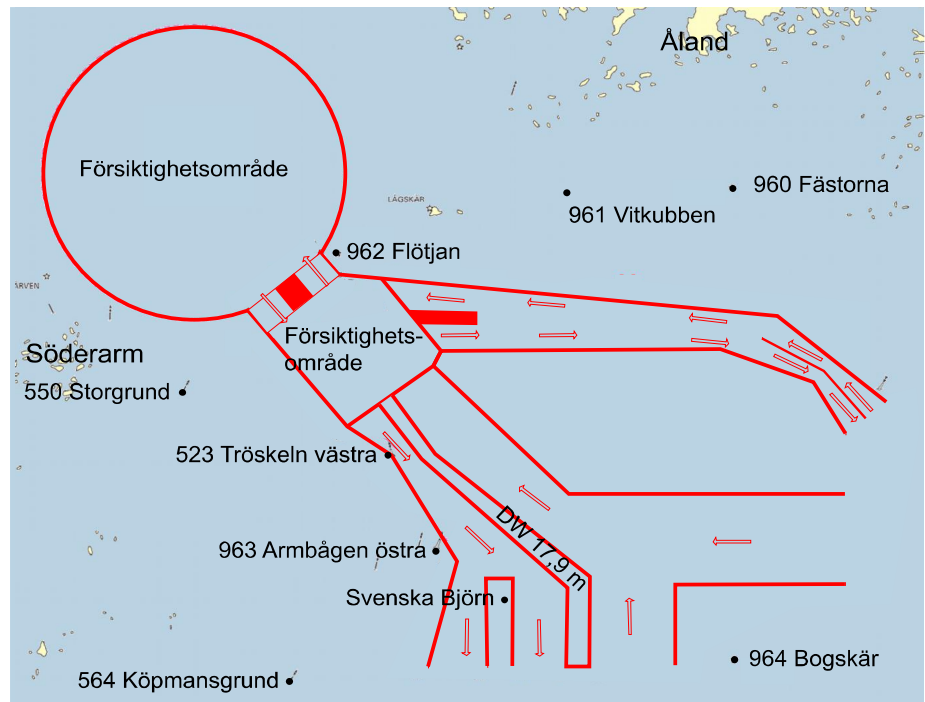
### Inför 2013 har följande förändringar införts i tabellen

- Punkt 553 har fått ny definition och bytt namn till Norrviken eftersom Radiomasterna har rivits. Positionen är oförändrad.
- Sträckan 550 Storgrundet – 962 Flötjan har återinförts.
- Sträckan 560 Hundskärsknöv – 962 Flötjan har utgått.

Till **seglingssäsongen 2011** gjordes flera ändringar för att undvika olämpliga passager av trafiksepareringssystemen som infördes 2010 i norra och södra Ålands Hav. Flera sträckor i anslutning till trafiksepareringssystemen ändrades eller togs bort helt. Punkter tillkom eller flyttades. Försäkra dig om att du har aktuella sjökort och vet vad som gäller vid passage, se Ufs A och Ufs notis 6006.

I korthet gäller att segelfartyg skall hålla undan från fartyg som följer trafikled och undvika att korsa trafiksepareringen. Är det nödvändigt skall det ske vinkelrätt mot trafikleden.

Alla synpunkter på tabellen och punktkortet, liksom iakttagelser av eventuella felaktigheter i angivna avstånd och positioner tas tacksamt emot av Christer Forsgren, [christer@24-timmars.nu](mailto:christer@24-timmars.nu).



<b>367</b>	<b>Ölands norra grund</b>	<i>N-bojen Ölands norra grund</i>			<b>N 57 28,83</b>
					<b>O 17 09,36</b>
372	■ 11,0 Knolls Grund	379	■ 14,9 Fyrken	384	■ 14,7 Kungsgrundet
385	■ 19,7 Idö	393	■ 24,1 Storkläpp	401	■ 32,5 Skallen
407	■ 39,8 Häradsskär	411	■ 45,0 Vikasgrunden	464	■ 67,6 Gustaf Dalén
504	■ 29,4 Gnisvärdsgrund	511	■ 91,8 Kopparstenarna	512	■ 75,2 Landsorts ang
513	■ 89,2 Grän	515	■ 97,1 Borgsbredan	516	■ 108,2 Ost Huvudskär
518	■ 107,0 Dämban	520	■ 118,2 Almagrundet		
<b>372</b>	<b>Knolls Grund</b>	<i>O-bojen Knolls Grund</i>			<b>N 57 32,95</b>
					<b>O 17 28,27</b>
367	■ 11,0 Ölands norra grund	384	■ 19,9 Kungsgrundet	393	■ 27,2 Storkläpp
401	■ 32,8 Skallen	407	■ 38,7 Häradsskär	411	■ 41,9 Vikasgrunden
413	■ 45,6 Sänkbåden	464	■ 62,8 Gustaf Dalén	504	■ 19,8 Gnisvärdsgrund
505	■ 26,4 Visby	507	■ 47,1 Hallshuk	510	■ 72,9 Gotska Sandön
511	■ 82,0 Kopparstenarna	512	■ 69,1 Landsorts ang	513	■ 82,2 Grän
516	■ 99,2 Ost Huvudskär	520	■ 110,0 Almagrundet		
<b>375</b>	<b>Vinkelgrund</b>	<i>O-märket Vinkelgrundet</i>			<b>N 57 35,55</b>
					<b>O 16 50,85</b>
379	■ 3,4 Fyrken	384	■ 5,9 Kungsgrundet		
<b>378</b>	<b>Alhällan</b>	<i>Linjen fyren Alhällan --- Förös södra kummel</i>			<b>N 57 36,05</b>
					<b>O 16 44,7</b>
379	■ 3,7 Fyrken	381	■ 3,7 Bussgrund	385	■ 6,8 Idö
<b>379</b>	<b>Fyrken</b>	<i>Farledslinjen ost BB-boj Fyrken</i>			<b>N 57 38,83</b>
					<b>O 16 49,15</b>
367	■ 14,9 Ölands norra grund	375	■ 3,4 Vinkelgrund	378	■ 3,7 Alhällan
381	■ 2,1 Bussgrund	384	■ 3,6 Kungsgrundet	385	■ 4,6 Idö
388	■ 8,6 Lusärna				
<b>381</b>	<b>Bussgrund</b>	<i>Farledslinjen tvärs fyren Bussgrund</i>			<b>N 57 39,70</b>
					<b>O 16 45,55</b>
378	■ 3,7 Alhällan	379	■ 2,1 Fyrken	385	■ 3,2 Idö
388	■ 6,4 Lusärna				
<b>384</b>	<b>Kungsgrundet</b>	<i>0,1 M ost fyren Kungsgrundet</i>			<b>N 57 41,10</b>
					<b>O 16 54,36</b>
367	■ 14,7 Ölands norra grund	372	■ 19,9 Knolls Grund	375	■ 5,9 Vinkelgrund
379	■ 3,6 Fyrken	385	■ 6,0 Idö	387	■ 4,6 Sladö Ask
393	■ 9,7 Storkläpp	401	■ 19,3 Skallen	407	■ 27,2 Häradsskär
411	■ 33,8 Vikasgrunden	464	■ 57,4 Gustaf Dalén	505	■ 43,9 Visby
507	■ 60,8 Hallshuk	510	■ 82,5 Gotska Sandön	511	■ 89,3 Kopparstenarna
512	■ 67,0 Landsorts ang	513	■ 81,3 Grän	515	■ 90,4 Borgsbredan
516	■ 103,7 Ost Huvudskär	518	■ 102,6 Dämban	520	■ 112,5 Almagrundet
<b>385</b>	<b>Idö</b>	<i>Linjen fyren Idö --- BB-prick i väst</i>			<b>N 57 42,85</b>
					<b>O 16 45,35</b>
367	■ 19,7 Ölands norra grund	378	■ 6,8 Alhällan	379	■ 4,6 Fyrken
381	■ 3,2 Bussgrund	384	■ 6,0 Kungsgrundet	387	■ 3,1 Sladö Ask
388	■ 4,3 Lusärna	391	■ 6,6 Högö	393	■ 7,9 Storkläpp
396	■ 10,6 Flåtarna				

<b>387</b>	<b>Sladö Ask</b>	<i>BB-boj (8,3m) 2,3 M SSO Sladö ask</i>			<b>N 57 44,79</b>
					<b>O 16 49,49</b>
384	■ 4,6 Kungsgrundet	385	3,1 Idö	388	5,5 Lusärna
391	7,1 Högö	393	5,7 Storkläpp	396	8,2 Flåtarna
<b>388</b>	<b>Lusärna</b>	<i>Farledslinjen tvärs kumlet nordost Lusärna</i>			<b>N 57 45,4</b>
					<b>O 16 40,7</b>
379	8,6 Fyrken	381	6,4 Bussgrund	385	4,3 Idö
387	5,5 Sladö Ask				
<b>391</b>	<b>Högö</b>	<i>Linjen Högös nordvästra udde --- S Malmös västra udde</i>			<b>N 57 48,1</b>
					<b>O 16 38,8</b>
385	6,6 Idö	387	7,1 Sladö Ask	396	6,4 Flåtarna
397	4,8 Björkö				
<b>393</b>	<b>Storkläpp</b>	<i>Linjen fyren Storkläpp --- fyren Aleskär i korsning med farledslinjen</i>			<b>N 57 50,45</b>
					<b>O 16 49,4</b>
367	■ 24,1 Ölands norra grund	372	■ 27,2 Knolls Grund	384	■ 9,7 Kungsgrundet
385	7,9 Idö	387	5,7 Sladö Ask	396	3,8 Flåtarna
400	6,5 Prickhällan	401	10,5 Skallen	407	19,2 Häradsskär
505	■ 47,9 Visby	507	■ 61,8 Hallshuk	509	■ 83,7 Salvorev
510	■ 80,5 Gotska Sandön	511	■ 86,1 Kopparstenarna	512	■ 60,7 Landsorts ang
516	■ 99,1 Ost Huvudskär				
<b>396</b>	<b>Flåtarna</b>	<i>Linjen BB-prick --- SB-prick norr Flåtarna</i>			<b>N 57 52,13</b>
					<b>O 16 44,14</b>
385	10,6 Idö	387	8,2 Sladö Ask	391	6,4 Högö
393	3,8 Storkläpp	397	3,8 Björkö	400	9,2 Prickhällan
<b>397</b>	<b>Björkö</b>	<i>Linjen SB-prick (3,5 m) --- Björkö västra udde</i>			<b>N 57 52,8</b>
					<b>O 16 38,0</b>
391	4,8 Högö	396	3,8 Flåtarna		
<b>400</b>	<b>Prickhällan</b>	<i>Farledslinjen väst fyren Prickhällan</i>			<b>N 57 56,58</b>
					<b>O 16 49,05</b>
393	6,5 Storkläpp	396	9,2 Flåtarna	401	4,9 Skallen
402	3,8 Torrö Stickskär				
<b>401</b>	<b>Skallen</b>	<i>O-prick Skallen 3,1 M ost fyren Torrö Stickskär</i>			<b>N 58 00,38</b>
					<b>O 16 54,80</b>
367	■ 32,5 Ölands norra grund	372	■ 32,8 Knolls Grund	384	■ 19,3 Kungsgrundet
393	10,5 Storkläpp	400	4,9 Prickhällan	402	3,2 Torrö Stickskär
404	5,1 Ljusklabb	406	7,2 Hägerökarten	407	8,1 Häradsskär
409	13,3 Sörbåden	411	■ 15,8 Vikasgrunden	505	■ 49,0 Visby
507	■ 58,9 Hallshuk	516	■ 90,2 Ost Huvudskär		
<b>402</b>	<b>Torrö Stickskär</b>	<i>Farledslinjen väst fyren Torrö Stickskär</i>			<b>N 58 00,38</b>
					<b>O 16 48,83</b>
400	3,8 Prickhällan	401	3,2 Skallen	403	6,5 Lilla Ålö
404	4,8 Ljusklabb	407	9,5 Häradsskär		
<b>403</b>	<b>Lilla Ålö</b>	<i>0,2 M sydost Lilla Ålös södra udde</i>			<b>N 58 06,23</b>
					<b>O 16 46,70</b>
402	6,5 Torrö Stickskär	404	2,9 Ljusklabb	406	4,0 Hägerökarten
408	6,4 Sandö	419	6,9 Fyrudden	422	2,9 Grytögrund

<b>404</b>	<b>Ljusklabb</b>	<i>Östra farledslinjen ost fyren Ljusklabb</i>			<b>N 58 05,00</b>
					<b>O 16 51,32</b>
401	5,1 Skallen	402	4,8 Torrö Stickskår	403	2,9 Lilla Ålö
406	3,3 Hägerökarten	407	5,3 Häradsskår	419	7,2 Fyrudden
<b>406</b>	<b>Hägerökarten</b>	<i>Farledslinjen sydväst fyren Hägerökarten</i>			<b>N 58 07,51</b>
					<b>O 16 53,82</b>
401	7,2 Skallen	403	4,0 Lilla Ålö	404	3,3 Ljusklabb
407	2,4 Häradsskår	408	2,9 Sandö	419	4,3 Fyrudden
<b>407</b>	<b>Häradsskår</b>	<i>S-prick Kuggskärsgrunden (0,8 M sydväst fyren Häradsskår)</i>			<b>N 58 08,14</b>
					<b>O 16 58,20</b>
367 ■	39,8 Ölands norra grund	372 ■	38,7 Knolls Grund	384 ■	27,2 Kungsgrundet
393	19,2 Storkläpp	401	8,1 Skallen	402	9,5 Torrö Stickskår
404	5,3 Ljusklabb	406	2,4 Hägerökarten	408	2,7 Sandö
409	5,7 Sörbåden	411 ■	8,7 Vikasgrunden	419	4,8 Fyrudden
505 ■	51,2 Visby	507 ■	57,9 Hallshuk	509 ■	76,2 Salvorev
510 ■	70,4 Gotska Sandön	511 ■	73,7 Kopparstenarna		
<b>408</b>	<b>Sandö</b>	<i>Farledslinjen sydväst fyren Sandö</i>			<b>N 58 10,17</b>
					<b>O 16 55,13</b>
403	6,4 Lilla Ålö	406	2,9 Hägerökarten	407	2,7 Häradsskår
409	5,7 Sörbåden	410	6,4 Håskö	419	2,5 Fyrudden
423	5,8 Getteröströmmen				
<b>409</b>	<b>Sörbåden</b>	<i>Sörbåden (3 M sydost Harstena)</i>			<b>N 58 12,67</b>
					<b>O 17 03,70</b>
401	13,3 Skallen	407	5,7 Häradsskår	408	5,7 Sandö
410	6,5 Håskö	411 ■	3,9 Vikasgrunden	413 ■	6,4 Sänkbåden
419	6,5 Fyrudden	423	8,4 Getteröströmmen	427	4,6 Stora Utterklubben
429	7,3 Bärsankan				
<b>410</b>	<b>Håskö</b>	<i>Farledslinjen väst SB-prick norr Håskö</i>			<b>N 58 16,26</b>
					<b>O 16 55,21</b>
408	6,4 Sandö	409	6,5 Sörbåden	412	3,0 Enskär
419	5,1 Fyrudden	425	4,3 Finnfjärden	427	3,2 Stora Utterklubben
429	5,7 Bärsankan	431	4,2 Olsösundet		
<b>411</b>	<b>Vikasgrunden</b>	<i>O-prick 4,9 M SSO fyren Sandsänkan</i>			<b>N 58 13,76</b>
					<b>O 17 10,62</b>
367 ■	45,0 Ölands norra grund	372 ■	41,9 Knolls Grund	384 ■	33,8 Kungsgrundet
401 ■	15,8 Skallen	407 ■	8,7 Häradsskår	409 ■	3,9 Sörbåden
413 ■	3,8 Sänkbåden	427 ■	5,9 Stora Utterklubben	429 ■	6,8 Bärsankan
511 ■	65,5 Kopparstenarna	516 ■	75,4 Ost Huvudskär		
<b>412</b>	<b>Enskär</b>	<i>Farledslinjen ost fyren Enskär</i>			<b>N 58 18,75</b>
					<b>O 16 58,27</b>
410	3,0 Håskö	414	5,7 Horvelsö	423	4,9 Getteröströmmen
425	4,4 Finnfjärden	427	3,1 Stora Utterklubben	429	3,2 Bärsankan
431	3,3 Olsösundet	433	5,5 Månggrenarna		

<b>413</b>	<b>Sänkbåden</b>	<i>O-prick Sänkbåden 1,5 M sydost fyren Sandsänkan</i>			<b>N 58 17,51</b>
					<b>O 17 11,70</b>
372	■ 45,6 Knolls Grund	409	■ 6,4 Sörbåden	411	■ 3,8 Vikasgrunden
415	■ 5,3 Klacksten	418	■ 9,6 N Fällbådan	421	■ 10,8 Arköbådan
427	■ 5,7 Stora Utterklubben	429	■ 4,5 Bärsankan	462	■ 15,1 Ursulas Grund
464	■ 20,1 Gustaf Dalén	505	■ 52,3 Visby	507	■ 53,8 Hallshuk
509	■ 69,9 Salvorev	510	■ 61,9 Gotska Sandön	511	■ 63,8 Kopparstenarna
512	■ 31,4 Landsorts ang	515	■ 56,4 Borgsbredan	516	■ 72,8 Ost Huvudskär
530	■ 34,0 Landsorts Bredgrun				
<b>414</b>	<b>Horvelsö</b>	<i>Farledslinjen ost fyren Horvelsö</i>			<b>N 58 24,10</b>
					<b>O 16 56,50</b>
412	5,7 Enskär	416	4,8 Arkö	418	8,8 N Fällbådan
420	6,8 Lilla Pukö	431	4,2 Olsösundet	433	4,4 Månggrenarna
443	10,3 Lilla Alen				
<b>415</b>	<b>Klacksten</b>	<i>O-prick Klacksten 4 M norr fyren Sandsänkan</i>			<b>N 58 22,69</b>
					<b>O 17 09,93</b>
413	■ 5,3 Sänkbåden	418	4,5 N Fällbådan	421	■ 5,8 Arköbådan
429	4,6 Bärsankan	433	5,9 Månggrenarna	464	■ 16,1 Gustaf Dalén
512	■ 28,5 Landsorts ang				
<b>416</b>	<b>Arkö</b>	<i>Farledslinjen väst fyren Kuggviksskär</i>			<b>N 58 28,79</b>
					<b>O 16 57,67</b>
414	4,8 Horvelsö	418	5,0 N Fällbådan	420	7,3 Lilla Pukö
431	8,7 Olsösundet	433	5,0 Månggrenarna	441	10,0 Lönö
442	5,8 Marö	443	5,6 Lilla Alen	463	13,1 Kopparnageln
<b>418</b>	<b>N Fällbådan</b>	<i>Farledslinjen norr fyren N Fällbådan</i>			<b>N 58 26,64</b>
					<b>O 17 06,20</b>
413	■ 9,6 Sänkbåden	414	8,8 Horvelsö	415	4,5 Klacksten
416	5,0 Arkö	420	12,2 Lilla Pukö	421	■ 4,0 Arköbådan
433	4,2 Månggrenarna	441	15,0 Lönö	442	10,8 Marö
443	7,1 Lilla Alen	445	11,1 Klasgrunden	462	■ 8,9 Ursulas Grund
463	13,0 Kopparnageln	464	■ 14,6 Gustaf Dalén	505	■ 61,4 Visby
506	■ 56,4 Stenkyrkehuk	507	■ 60,5 Hallshuk	508	■ 68,2 Svingrund
509	■ 74,5 Salvorev	510	■ 64,8 Gotska Sandön	511	■ 64,9 Kopparstenarna
512	■ 27,8 Landsorts ang	530	■ 29,7 Landsorts Bredgrun		
<b>419</b>	<b>Fyrudden</b>	<i>Farledslinjen ost BB-prick --- Kättilö V udde</i>			<b>N 58 11,57</b>
					<b>O 16 52,06</b>
403	6,9 Lilla Ålö	404	7,2 Ljusklabb	406	4,3 Hägerökarten
407	4,8 Häradsskär	408	2,5 Sandö	409	6,5 Sörbåden
410	5,1 Håskö	423	4,2 Getteröströmmen	427	7,3 Stora Utterklubben
<b>420</b>	<b>Lilla Pukö</b>	<i>Farledslinjen nord BB-prick nordost L Pukö</i>			<b>N 58 25,25</b>
					<b>O 16 45,89</b>
414	6,8 Horvelsö	416	7,3 Arkö	418	12,2 N Fällbådan
425	7,1 Finnfjärden	431	9,7 Olsösundet	433	9,3 Månggrenarna
443	12,9 Lilla Alen				

<b>421</b>	<b>Arköbådan</b>	<i>S-pricken (6 m) Arköbådan 4 M ONO fyren N Fällbådan</i>			<b>N 58 28,26</b>
					<b>O 17 13,22</b>
413	■ 10,8 Sänkbåden	415	■ 5,8 Klacksten	418	■ 4,0 N Fällbådan
443	■ 7,6 Lilla Alen	462	■ 5,1 Ursulas Grund	463	■ 8,7 Kopparnageln
505	■ 60,3 Visby	507	■ 58,2 Hallshuk	510	■ 61,0 Gotska Sandön
511	■ 60,7 Kopparstenarna	516	■ 66,8 Ost Huvudskär		
<b>422</b>	<b>Grytögrund</b>	<i>Farledslinjen tvärs pricken Grytögrund</i>			<b>N 58 08,26</b>
					<b>O 16 42,92</b>
403	2,9 Lilla Ålö				
<b>423</b>	<b>Getteröströmmen</b>	<i>0,2 M nordväst Ämtö sydvästra udde</i>			<b>N 58 15,50</b>
					<b>O 16 51,38</b>
408	5,8 Sandö	409	8,4 Sörbåden	412	4,9 Enskär
419	4,2 Fyrudden	425	5,3 Finnfjärden	431	5,9 Olsösundet
<b>425</b>	<b>Finnfjärden</b>	<i>Farledslinjen nord Korsholmens östra udde (Finnfjärden)</i>			<b>N 58 19,08</b>
					<b>O 16 50,10</b>
410	4,3 Håskö	412	4,4 Enskär	420	7,1 Lilla Pukö
423	5,3 Getteröströmmen	427	6,5 Stora Utterklubben	431	4,4 Olsösundet
<b>427</b>	<b>Stora Utterklubben</b>	<i>Stora Utterklubben (0,4 M nordväst Harstena)</i>			<b>N 58 16,46</b>
					<b>O 17 01,10</b>
409	4,6 Sörbåden	410	3,2 Håskö	411	■ 5,9 Vikasgrunden
412	3,1 Enskär	413	■ 5,7 Sänkbåden	419	7,3 Fyrudden
425	6,5 Finnfjärden	429	3,4 Bärsankan		
<b>429</b>	<b>Bärsankan</b>	<i>0,2 M ost Bärsankan (3,2 M VNV fyren Sandsänkan )</i>			<b>N 58 19,45</b>
					<b>O 17 04,20</b>
409	7,3 Sörbåden	410	5,7 Håskö	411	■ 6,8 Vikasgrunden
412	3,2 Enskär	413	■ 4,5 Sänkbåden	415	4,6 Klacksten
427	3,4 Stora Utterklubben	433	5,3 Månggrenarna		
<b>431</b>	<b>Olsösundet</b>	<i>Sydväst Y Olsöns nordvästra udde.</i>			<b>N 58 20,50</b>
					<b>O 16 55,37</b>
410	4,2 Håskö	412	3,3 Enskär	414	4,2 Horvelsö
416	8,7 Arkö	420	9,7 Lilla Pukö	423	5,9 Getteröströmmen
425	4,4 Finnfjärden	433	4,8 Månggrenarna		
<b>433</b>	<b>Månggrenarna</b>	<i>0,1 M väst Månggrenarna Kummel</i>			<b>N 58 24,11</b>
					<b>O 17 00,56</b>
412	5,5 Enskär	414	4,4 Horvelsö	415	5,9 Klacksten
416	5,0 Arkö	418	4,2 N Fällbådan	420	9,3 Lilla Pukö
429	5,3 Bärsankan	431	4,8 Olsösundet	443	10,3 Lilla Alen
<b>438</b>	<b>St Juten</b>	<i>Farledslinjen norr fyren St Juten i Bråviken</i>			<b>N 58 38,16</b>
					<b>O 16 19,50</b>
439	4,8 Algersgrund				
<b>439</b>	<b>Algersgrund</b>	<i>Linjen fyren Lövsgata --- fyren Algersgrund i Bråviken</i>			<b>N 58 39,26</b>
					<b>O 16 27,37</b>
438	4,8 St Juten	440	4,3 Säterholmen		
<b>440</b>	<b>Säterholmen</b>	<i>Farledslinjen SSV fyren Säterholmen i Bråviken</i>			<b>N 58 38,15</b>
					<b>O 16 35,27</b>
439	4,3 Algersgrund	441	6,2 Lönö	444	13,0 Mesen

<b>441</b>	<b>Lönö</b>	<i>Linjen fyren Lönö --- Koppargrundet i Bråviken</i>				<b>N 58 36,35</b>
						<b>O 16 46,65</b>
416	10,0 Arkö	418	15,0 N Fällbådan	440	6,2 Säterholmen	
442	5,1 Marö	443	9,1 Lilla Alen	444	6,8 Mesen	
<b>442</b>	<b>Marö</b>	<i>Farledslinjen nordväst fyren Marö nedre i Bråviken</i>				<b>N 58 33,55</b>
						<b>O 16 54,51</b>
416	5,8 Arkö	418	10,8 N Fällbådan	441	5,1 Lönö	
443	4,4 Lilla Alen	444	4,4 Mesen	445	7,5 Klasgrunden	
<b>443</b>	<b>Lilla Alen</b>	<i>Linjen SB-pricken (3 m) --- BB-pricken (1 m) norr Lilla Alens Stg i Bråviken</i>				<b>N 58 33,18</b>
						<b>O 17 02,55</b>
414	10,3 Horvelsö	416	5,6 Arkö	418	7,1 N Fällbådan	
420	12,9 Lilla Pukö	421 ■	7,6 Arköbådan	433	10,3 Månggrenarna	
441	9,1 Lönö	442	4,4 Marö	444	4,6 Mesen	
445	4,9 Klasgrunden	447	9,2 Marieskär	462 ■	9,3 Ursulas Grund	
463	8,4 Kopparnageln					
<b>444</b>	<b>Mesen</b>	<i>Linjen fyren Mesen --- SB-pricken i norr i Bråviken</i>				<b>N 58 37,22</b>
						<b>O 16 59,25</b>
440	13,0 Säterholmen	441	6,8 Lönö	442	4,4 Marö	
443	4,6 Lilla Alen	445	3,6 Klasgrunden			
<b>445</b>	<b>Klasgrunden</b>	<i>BB-lysbojen Klasgrunden NV (8,9 m) 1,1 M SSV Femöre huvud</i>				<b>N 58 37,77</b>
						<b>O 17 06,00</b>
418	11,1 N Fällbådan	442	7,5 Marö	443	4,9 Lilla Alen	
444	3,6 Mesen	446	1,7 Oxelösund	447	4,5 Marieskär	
462 ■	9,5 Ursulas Grund	463	6,1 Kopparnageln			
<b>446</b>	<b>Oxelösund</b>	<i>Linjen BB-lyspricken ost Ljungholmen --- SB-lysbojen väst Bjurshalsen</i>				<b>N 58 39,37</b>
						<b>O 17 07,28</b>
445	1,7 Klasgrunden	447	2,9 Marieskär	448	4,3 Ledskär	
463	6,0 Kopparnageln					
<b>447</b>	<b>Marieskär</b>	<i>Farledslinjen nordost kumlet Marieskär i Örsbaken</i>				<b>N 58 40,44</b>
						<b>O 17 12,03</b>
443	9,2 Lilla Alen	445	4,5 Klasgrunden	446	2,9 Oxelösund	
448	1,8 Ledskär	463	4,9 Kopparnageln	465	5,2 Lillhammarsgrund	
466	8,1 Hartsön					
<b>448</b>	<b>Ledskär</b>	<i>Farledslinjen sydost fyren Ledskär i skärning sektorväxling röd - grön i Örsbaken</i>				<b>N 58 42,03</b>
						<b>O 17 13,47</b>
446	4,3 Oxelösund	447	1,8 Marieskär	449	3,6 Espskärsklubb	
463	6,5 Kopparnageln	465	4,9 Lillhammarsgrund	466	7,6 Hartsön	
<b>449</b>	<b>Epskärsklubb</b>	<i>Farledslinjen sydost fyren Espskärsklubb</i>				<b>N 58 43,25</b>
						<b>O 17 18,97</b>
448	3,6 Ledskär	450	3,7 Håldämman	465	3,7 Lillhammarsgrund	
466	4,7 Hartsön	468	7,9 Köpman			
<b>450</b>	<b>Håldämman</b>	<i>Linjen fyren Bergö --- kumlet Håldämman 1,5 M sydost Studsvik</i>				<b>N 58 45,10</b>
						<b>O 17 24,82</b>
449	3,7 Espskärsklubb	451	2,2 Tvären	452	2,9 Herrsäten	
465	5,7 Lillhammarsgrund	466	2,8 Hartsön			



<b>451</b>	<b>Tvären</b>	<i>Ön Hackskär i norra delen av Tvären i bäring 180°</i>				<b>N 58 47,18</b> <b>O 17 23,80</b>
450	2,2 Håldämman	452	3,6 Herrsäten	466	5,2 Hartsön	
<b>452</b>	<b>Herrsäten</b>	<i>Farledslinjen norr fyren Herrsäten (ost fyren Sävösund)</i>				<b>N 58 46,03</b> <b>O 17 30,09</b>
450	2,9 Håldämman	451	3,6 Tvären	453	6,5 Hållsviken	
454	4,4 Persö	455	6,3 Asenskallen	458	8,5 Svarthäll	
459	8,0 Trosa	467	3,6 Lacka-Trutbåde			
<b>453</b>	<b>Hållsviken</b>	<i>Linjen ön Rövargr --- SB-pricken (1,7 m) i Hållsviken</i>				<b>N 58 51,38</b> <b>O 17 30,22</b>
452	6,5 Herrsäten	454	5,0 Persö	458	6,6 Svarthäll	
467	8,3 Lacka-Trutbåde					
<b>454</b>	<b>Persö</b>	<i>SB-pricken (5,2 m) nordost Persö</i>				<b>N 58 47,73</b> <b>O 17 36,75</b>
452	4,4 Herrsäten	453	5,0 Hållsviken	455	2,7 Asenskallen	
458	6,1 Svarthäll	459	5,1 Trosa	467	4,1 Lacka-Trutbåde	
<b>455</b>	<b>Asenskallen</b>	<i>Farledslinjen norr fyren Asenskallen</i>				<b>N 58 47,16</b> <b>O 17 41,90</b>
452	6,3 Herrsäten	454	2,7 Persö	456	2,3 RökogrunDET	
457	2,9 Käringhällan	458	5,3 Svarthäll	467	4,8 Lacka-Trutbåde	
469	■ 9,1 Gäddan	530	6,4 Landsorts Bredgrun			
<b>456</b>	<b>RökogrunDET</b>	<i>Linjen fyren RökogrunDET --- N-pricken (6,2m) (sydväst Torö)</i>				<b>N 58 47,05</b> <b>O 17 46,42</b>
455	2,3 Asenskallen	457	3,5 Käringhällan	459	7,9 Trosa	
467	6,6 Lacka-Trutbåde	469	■ 9,7 Gäddan	512	■ 7,2 Landsorts ang	
529	2,6 Grisskär	530	4,5 Landsorts Bredgrun	531	6,2 Skrapan	
532	6,5 Lökviks norra häll					
<b>457</b>	<b>Käringhällan</b>	<i>Linjen BB-pricken (6,2 m) --- fyren Käringhällan (sydost Fifång)</i>				<b>N 58 49,82</b> <b>O 17 43,39</b>
455	2,9 Asenskallen	456	3,5 RökogrunDET	458	3,4 Svarthäll	
459	4,9 Trosa	460	4,6 Stenskär			
<b>458</b>	<b>Svarthäll</b>	<i>Linjen fyren Svarthäll --- den sydligaste av öarna Doftskärshällan</i>				<b>N 58 51,94</b> <b>O 17 40,00</b>
452	8,5 Herrsäten	453	6,6 Hållsviken	454	6,1 Persö	
455	5,3 Asenskallen	457	3,4 Käringhällan	459	2,3 Trosa	
460	2,9 Stenskär					
<b>459</b>	<b>Trosa</b>	<i>Linjen ön Notstickshällan --- ön Svarthäll 2,5 M sydost Trosa</i>				<b>N 58 52,22</b> <b>O 17 35,54</b>
452	8,0 Herrsäten	454	5,1 Persö	456	7,9 RökogrunDET	
457	4,9 Käringhällan	458	2,3 Svarthäll			
<b>460</b>	<b>Stenskär</b>	<i>Linjen fyren Stenskär --- St Arkholmens södra udde (sydost Mörkö)</i>				<b>N 58 54,36</b> <b>O 17 42,91</b>
457	4,6 Käringhällan	458	2,9 Svarthäll	461	3,5 Regarn	
<b>461</b>	<b>Regarn</b>	<i>Farledslinjen tvärs fyren Regarn ost Mörkö i Södertäljeviken</i>				<b>N 58 57,86</b> <b>O 17 43,29</b>
460	3,5 Stenskär					

<b>462</b>	<b>Ursulas Grund</b>	<i>O-pricken Ursulas grund (6 m) 4,2 M syd fyren Hävringe</i>	<b>N 58 31,90</b> <b>O 17 19,87</b>
413	■ 15,1 Sänkbåden	418 ■ 8,9 N Fällbådan	421 ■ 5,1 Arköbådan
443	■ 9,3 Lilla Alen	445 ■ 9,5 Klasgrunden	463 ■ 4,8 Kopparnageln
464	■ 5,7 Gustaf Dalén	465 ■ 7,9 Lillhammarsgrund	
<b>463</b>	<b>Kopparnageln</b>	<i>Fyren Kopparnageln</i>	<b>N 58 36,46</b> <b>O 17 17,34</b>
416	13,1 Arkö	418 13,0 N Fällbådan	421 ■ 8,7 Arköbådan
443	8,4 Lilla Alen	445 6,1 Klasgrunden	446 6,0 Oxelösund
447	4,9 Marieskär	448 6,5 Ledskär	462 ■ 4,8 Ursulas Grund
464	■ 5,7 Gustaf Dalén	465 3,9 Lillhammarsgrund	468 6,8 Köpman
<b>464</b>	<b>Gustaf Dalén</b>	<i>Fyren Gustaf Dalén</i>	<b>N 58 35,65</b> <b>O 17 28,01</b>
367	■ 67,6 Ölands norra grund	372 ■ 62,8 Knolls Grund	384 ■ 57,4 Kungsgrundet
413	■ 20,1 Sänkbåden	415 ■ 16,1 Klacksten	418 ■ 14,6 N Fällbådan
462	■ 5,7 Ursulas Grund	463 ■ 5,7 Kopparnageln	465 ■ 5,4 Lillhammarsgrund
466	■ 6,9 Hartsön	468 ■ 2,8 Köpman	469 ■ 6,0 Gäddan
505	■ 63,1 Visby	507 ■ 56,7 Hallshuk	508 ■ 63,4 Svingrund
509	■ 67,2 Salvorev	510 ■ 54,6 Gotska Sandön	511 ■ 52,5 Kopparstenarna
512	■ 13,4 Landsorts ang	530 ■ 15,2 Landsorts Bredgrun	977 ■ 135,7 Neupokojeva
979	■ 132,1 Tagamöisa	980 ■ 131,7 Suurkuiv	981 ■ 128,6 Uuskuiv
<b>465</b>	<b>Lillhammarsgrund</b>	<i>Linjen SB-lysbojen Omgången Norra --- BB-lysbojen Omgången</i>	<b>N 58 39,76</b> <b>O 17 21,33</b>
447	5,2 Marieskär	448 4,9 Ledskär	449 3,7 Espskärsklubb
450	5,7 Håldämman	462 ■ 7,9 Ursulas Grund	463 3,9 Kopparnageln
464	■ 5,4 Gustaf Dalén	466 4,2 Hartsön	468 4,7 Köpman
<b>466</b>	<b>Hartsön</b>	<i>Linjen SB-pricken (4,5 m) --- BB-pricken (5,8 m) väst Hartsön</i>	<b>N 58 42,53</b> <b>O 17 27,01</b>
447	8,1 Marieskär	448 7,6 Ledskär	449 4,7 Espskärsklubb
450	2,8 Håldämman	451 5,2 Tvären	464 ■ 6,9 Gustaf Dalén
465	4,2 Lillhammarsgrund	467 8,0 Lacka-Trutbåde	468 4,5 Köpman
<b>467</b>	<b>Lacka-Trutbåde</b>	<i>Lacka-Trutbåde kummel i bäring 90 grader på ett avstånd av 0,2 M</i>	<b>N 58 43,75</b> <b>O 17 35,45</b>
452	3,6 Herrsäten	453 8,3 Hållsviken	454 4,1 Persö
455	4,8 Asenskallen	456 6,6 Rökogrundet	466 8,0 Hartsön
469	■ 5,6 Gäddan	512 ■ 9,3 Landsorts ang	530 8,8 Landsorts Bredgrun
<b>468</b>	<b>Köpman</b>	<i>S-pricken Köpman 3 M NNV fyren Gustaf Dalén</i>	<b>N 58 38,28</b> <b>O 17 29,88</b>
449	7,9 Espskärsklubb	463 6,8 Kopparnageln	464 ■ 2,8 Gustaf Dalén
465	4,7 Lillhammarsgrund	466 4,5 Hartsön	469 ■ 4,3 Gäddan
<b>469</b>	<b>Gäddan</b>	<i>S-pricken Gäddan (14 m) 6 M ONO fyren Gustaf Dalén</i>	<b>N 58 38,40</b> <b>O 17 38,14</b>
455	■ 9,1 Asenskallen	456 ■ 9,7 Rökogrundet	464 ■ 6,0 Gustaf Dalén
467	■ 5,6 Lacka-Trutbåde	468 ■ 4,3 Köpman	510 ■ 50,2 Gotska Sandön
511	■ 47,2 Kopparstenarna	512 ■ 7,5 Landsorts ang	516 ■ 50,8 Ost Huvudskär
529	■ 10,7 Grisskär	530 ■ 9,3 Landsorts Bredgrun	

<b>493</b>	<b>Briterne</b>	<i>O-prick Briterne</i>	<b>N 57 27,11</b>
			<b>O 19 02,66</b>
494	■ 14,3 Skenalden Stg	496	■ 21,5 Fårö Södergrund
499	■ 32,8 Fårö fyr	510	■ 57,2 Gotska Sandön
979	■ 108,0 Tagamöisa	980	■ 100,0 Suurkuiv
983	■ 62,3 Bezimjanaja väst	497	■ 22,4 Bungeör
		977	■ 123,0 Neupokojeva
		981	■ 94,3 Uuskuiv
<b>494</b>	<b>Skenalden Stg</b>	<i>0,3 M syd Skenalden Stg</i>	<b>N 57 40,9</b>
			<b>O 18 55,4</b>
493	■ 14,3 Briterne	496	■ 11,3 Fårö Södergrund
979	■ 102,9 Tagamöisa	980	■ 96,2 Suurkuiv
983	■ 63,9 Bezimjanaja väst	497	■ 11,0 Bungeör
		981	■ 90,9 Uuskuiv
<b>496</b>	<b>Fårö Södergrund</b>	<i>S-prick Södergrund</i>	<b>N 57 48,12</b>
			<b>O 19 11,38</b>
493	■ 21,5 Briterne	494	■ 11,3 Skenalden Stg
499	■ 12,0 Fårö fyr	979	■ 91,9 Tagamöisa
981	■ 80,1 Uuskuiv	983	■ 55,5 Bezimjanaja väst
		497	■ 3,0 Bungeör
		980	■ 85,4 Suurkuiv
<b>497</b>	<b>Bungeör</b>	<i>Farledslinjen tvärs fyren Bungeör</i>	<b>N 57 49,4</b>
			<b>O 19 06,5</b>
493	■ 22,4 Briterne	494	■ 11,0 Skenalden Stg
499	■ 13,3 Fårö fyr	508	■ 7,4 Svingrund
		496	■ 3,0 Fårö Södergrund
<b>499</b>	<b>Fårö fyr</b>	<i>O-prick 2 M ost fyren Fårö</i>	<b>N 57 57,55</b>
			<b>O 19 25,30</b>
493	■ 32,8 Briterne	496	■ 12,0 Fårö Södergrund
509	■ 8,6 Salvorev	522	■ 87,9 Svenska Högarna
963	■ 99,1 Armbågen Ö	964	■ 97,6 Bogskär
970	■ 143,0 Bengtskär	972	■ 93,0 Norra Östersjön
977	■ 93,5 Neupokojeva	979	■ 80,7 Tagamöisa
981	■ 69,8 Uuskuiv	983	■ 49,9 Bezimjanaja väst
<b>504</b>	<b>Gnisvärdsgrund</b>	<i>V prick Gnisvärdsgrund</i>	<b>N 57 29,54</b>
			<b>O 18 04,05</b>
367	■ 29,4 Ölands norra grund	372	■ 19,8 Knolls Grund
512	■ 71,7 Landsorts ang	505	■ 10,8 Visby
<b>505</b>	<b>Visby</b>	<i>En punkt på enslinjen över Visby inseglingfyrrar, 0,4 M SV</i>	<b>N 57 37,87</b>
		<i>Fyren Visby</i>	<b>O 18 15,76</b>
372	■ 26,4 Knolls Grund	384	■ 43,9 Kungsgrundet
401	■ 49,0 Skallen	407	■ 51,2 Härads-skär
418	■ 61,4 N Fällbådan	421	■ 60,3 Arköbådan
504	■ 10,8 Gnisvärdsgrund	506	■ 13,4 Stenkyrkehuk
512	■ 64,0 Landsorts ang	513	■ 73,9 Grän
518	■ 86,1 Dämban	520	■ 95,8 Almagrundet
<b>506</b>	<b>Stenkyrkehuk</b>	<i>1 M nordväst fyren Stenkyrkehuk</i>	<b>N 57 49,8</b>
			<b>O 18 26,4</b>
418	■ 56,4 N Fällbådan	505	■ 13,4 Visby
510	■ 39,8 Gotska Sandön	511	■ 50,9 Kopparstenarna
513	■ 62,4 Grän	515	■ 66,2 Borgsbredan
518	■ 73,5 Dämban	520	■ 82,6 Almagrundet
		507	■ 12,0 Hallshuk
		512	■ 54,1 Landsorts ang
		516	■ 70,3 Ost Huvudskär

<b>507</b>	<b>Hallshuk</b>	<i>En punkt 0,5 M norr fyren Hallshuk</i>	<b>N 57 56,00</b>
			<b>O 18 45,00</b>
372	■ 47,1 Knolls Grund	384	■ 60,8 Kungsgrundet
401	■ 58,9 Skallen	407	■ 57,9 Häradsskär
418	■ 60,5 N Fällbådan	421	■ 58,2 Arköbådan
505	■ 24,2 Visby	506	■ 12,0 Stenkyrkehuk
509	■ 21,9 Salvorev	510	■ 29,2 Gotska Sandön
512	■ 52,8 Landsorts ang	513	■ 58,5 Grän
516	■ 61,7 Ost Huvudskär	518	■ 66,3 Dämban
530	■ 55,3 Landsorts Bredgrun		
<b>508</b>	<b>Svingrund</b>	<i>Farledslinjen tvärs fyren Svingrund</i>	<b>N 57 56,00</b>
			<b>O 19 01,75</b>
418	■ 68,2 N Fällbådan	464	■ 63,4 Gustaf Dalén
507	■ 9,0 Hallshuk	509	■ 14,7 Salvorev
512	■ 58,0 Landsorts ang	513	■ 61,8 Grän
518	■ 66,8 Dämban	531	■ 61,5 Skrapan
<b>509</b>	<b>Salvorev</b>	<i>N-bojen Salvorev</i>	<b>N 58 05,90</b>
			<b>O 19 21,76</b>
393	■ 83,7 Storkläpp	407	■ 76,2 Häradsskär
418	■ 74,5 N Fällbådan	464	■ 67,2 Gustaf Dalén
507	■ 21,9 Hallshuk	508	■ 14,7 Svingrund
511	■ 30,4 Kopparstenarna	512	■ 58,7 Landsorts ang
522	■ 79,6 Svenska Högarne	531	■ 61,2 Skrapan
964	■ 90,2 Bogskär	965	■ 94,3 Finlands Lejon
972	■ 87,0 Norra Östersjön	974	■ 112,9 Glotova
976	■ 105,8 Hiiu väst	977	■ 90,1 Neupokojeva
980	■ 74,1 Suurkuiv	981	■ 69,5 Uuskuiv
<b>510</b>	<b>Gotska Sandön</b>	<i>En punkt med fyren Gotska Sandön i bäring 45° och fyren Hamnudden i bäring 135°.</i>	<b>N 58 22,30</b>
			<b>O 19 09,10</b>
372	■ 72,9 Knolls Grund	384	■ 82,5 Kungsgrundet
407	■ 70,4 Häradsskär	413	■ 61,9 Sänkbådan
421	■ 61,0 Arköbådan	464	■ 54,6 Gustaf Dalén
493	■ 57,2 Briterne	506	■ 39,8 Stenkyrkehuk
508	■ 26,7 Svingrund	509	■ 17,7 Salvorev
512	■ 44,6 Landsorts ang	513	■ 42,2 Grän
518	■ 41,5 Dämban	530	■ 45,5 Landsorts Bredgrun
533	■ 46,2 Måsknöv	964	■ 77,8 Bogskär
970	■ 132,0 Bengtskär	972	■ 79,0 Norra Östersjön
975	■ 110,0 Hiiu norr	976	■ 107,0 Hiiu väst
979	■ 83,0 Tagamöisa	980	■ 80,5 Suurkuiv
983	■ 69,0 Bezimjanaja väst		

<b>511</b>	<b>Kopparstenarna</b>	<i>V-lysbojen Kopparstenarna.</i>	<b>N 58 35,40</b>					
			<b>O 19 08,60</b>					
367	■ 91,8	Ölands norra grund	372	■ 82,0	Knolls Grund	384	■ 89,3	Kungsgrundet
393	■ 86,1	Storkläpp	407	■ 73,7	Häradsskär	411	■ 65,5	Vikasgrunden
413	■ 63,8	Sänkbåden	418	■ 64,9	N Fällbådan	421	■ 60,7	Arköbådan
464	■ 52,5	Gustaf Dalén	469	■ 47,2	Gäddan	506	■ 50,9	Stenkyrkehuk
507	■ 41,3	Hallshuk	509	■ 30,4	Salvorev	510	■ 13,1	Gotska Sandön
512	■ 40,6	Landsorts ang	513	■ 34,1	Grän	515	■ 28,3	Borgsbredan
516	■ 20,8	Ost Huvudskär	518	■ 28,9	Dämban	519	■ 33,6	Södergrund
522	■ 51,6	Svenska Högarna	530	■ 40,5	Landsorts Bredgrun	531	■ 38,7	Skrapan
533	■ 39,0	Måsknöv	963	■ 64,6	Armbågen Ö	964	■ 66,6	Bogskär
965	■ 74,1	Finlands Lejon	970	■ 124,0	Bengtsskär	972	■ 70,5	Norra Östersjön
974	■ 104,2	Glotova	975	■ 101,4	Hiiu norr	976	■ 99,2	Hiiu väst
977	■ 84,4	Neupokojeva	979	■ 79,7	Tagamöisa	980	■ 79,5	Suurkuiv
981	■ 76,7	Uuskuiv	983	■ 76,8	Bezimjanaja väst			
<b>512</b>	<b>Landsorts ang</b>	<i>O-lysbojen Landsort angöring 3,4 M syd fyren Landsorts Bredgrund</i>	<b>N 58 40,43</b>					
			<b>O 17 52,02</b>					
367	■ 75,2	Ölands norra grund	372	■ 69,1	Knolls Grund	384	■ 67,0	Kungsgrundet
393	■ 60,7	Storkläpp	413	■ 31,4	Sänkbåden	415	■ 28,5	Klacksten
418	■ 27,8	N Fällbådan	456	■ 7,2	RökogrunDET	464	■ 13,4	Gustaf Dalén
467	■ 9,3	Lacka-Trutbåde	469	■ 7,5	Gäddan	504	■ 71,7	Gnisvårdsgrund
505	■ 64,0	Visby	506	■ 54,1	Stenkyrkehuk	507	■ 52,8	Hallshuk
508	■ 58,0	Svingrund	509	■ 58,7	Salvorev	510	■ 44,6	Gotska Sandön
511	■ 40,6	Kopparstenarna	513	■ 15,1	Grän	514	■ 21,9	Storskär
515	■ 25,4	Borgsbredan	516	■ 43,3	Ost Huvudskär	530	■ 3,4	Landsorts Bredgrun
531	■ 7,6	Skrapan	974	■ 140,4	Glotova	975	■ 138,7	Hiiu norr
976	■ 136,6	Hiiu väst	977	■ 122,6	Neupokojeva	983	■ 112,3	Bezimjanaja väst
<b>513</b>	<b>Grän</b>	<i>En punkt 0,2 M nordväst Västerskär (Grän, ost Nåttarö).</i>	<b>N 58 51,64</b>					
			<b>O 18 10,90</b>					
367	■ 89,2	Ölands norra grund	372	■ 82,2	Knolls Grund	384	■ 81,3	Kungsgrundet
505	■ 73,9	Visby	506	■ 62,4	Stenkyrkehuk	507	■ 58,5	Hallshuk
508	■ 61,8	Svingrund	509	■ 58,9	Salvorev	510	■ 42,2	Gotska Sandön
511	■ 34,1	Kopparstenarna	512	■ 15,1	Landsorts ang	514	■ 7,4	Storskär
516	■ 30,8	Ost Huvudskär	531	■ 8,0	Skrapan	532	■ 7,8	Lökviks norra häll
533	■ 5,6	Måsknöv	534	■ 7,2	Ö Röko	535	■ 5,9	Rånögrund
541	■ 11,0	Långbäling	977	■ 112,0	Neupokojeva	979	■ 112,0	Tagamöisa
980	■ 113,0	Suurkuiv	981	■ 111,0	Uuskuiv			
<b>514</b>	<b>Storskär</b>	<i>Ön Storskär (ost Utö).</i>	<b>N 58 54,80</b>					
			<b>O 18 23,90</b>					
512	■ 21,9	Landsorts ang	513	■ 7,4	Grän	515	■ 3,8	Borgsbredan
517	■ 11,1	Norsten	530	■ 19,6	Landsorts Bredgrun	534	■ 10,3	Ö Röko
535	■ 11,5	Rånögrund	536	■ 8,2	Mysingeholm	537	■ 10,4	St Rotholmen
541	■ 5,2	Långbäling	979	■ 104,5	Tagamöisa	980	■ 106,3	Suurkuiv
981	■ 104,4	Uuskuiv						

<b>515</b>	<b>Borgsbredan</b>	<i>O-pricken Borgsbredan (sydväst Huvudskär).</i>			<b>N 58 55,80</b>
					<b>O 18 30,90</b>
367	■ 97,1	Ölands norra grund	384	■ 90,4	Kungsgrundet
505	■ 78,4	Visby	506	■ 66,2	Stenkyrkehuk
508	■ 62,5	Svingrund	510	■ 39,0	Gotska Sandön
512	■ 25,4	Landsorts ang	514	■ 3,8	Storskär
517	■ 8,4	Norsten	518	■ 11,2	Dämban
536	■ 9,8	Mysingeholm	540	■ 21,6	Rönnskär
542	■ 12,7	Aspskär	551	■ 13,8	Fjärdhällan
979	■ 101,1	Tagamöisa	980	■ 103,1	Suurkuiv
413	■ 56,4	Sänkbåden	507	■ 60,3	Hallshuk
511	■ 28,3	Kopparstenarna	516	■ 20,0	Ost Huvudskär
535	■ 12,6	Rånögrund	541	■ 5,6	Långbäling
972	■ 79,5	Norra Östersjön	981	■ 101,3	Uuskuiv
<b>516</b>	<b>Ost Huvudskär</b>	<i>Mätbojen ost Huvudskär med karaktär FI(5) Y 20s.</i>			<b>N 58 56,15</b>
	Bojen är omgiven av 3 specialprickar				<b>O 19 09,58</b>
367	■ 108,2	Ölands norra grund	372	■ 99,2	Knolls Grund
393	■ 99,1	Storkläpp	401	■ 90,2	Skallen
413	■ 72,8	Sänkbåden	421	■ 66,8	Arköbådan
506	■ 70,3	Stenkyrkehuk	507	■ 61,7	Hallshuk
512	■ 43,3	Landsorts ang	513	■ 30,8	Grän
518	■ 12,8	Dämban	519	■ 14,0	Södergrund
522	■ 32,0	Svenska Högarna	530	■ 41,9	Landsorts Bredgrun
563	■ 30,5	Utterkobben	963	■ 45,7	Armbågen Ö
965	■ 60,4	Finlands Lejon	970	■ 113,2	Bengtsskär
974	■ 97,7	Glotova	975	■ 96,4	Hiiu norr
977	■ 81,4	Neupokojeva	979	■ 81,6	Tagamöisa
981	■ 83,1	Uuskuiv	983	■ 91,8	Bezimjanaja väst
384	■ 103,7	Kungsgrundet	411	■ 75,4	Vikasgrunden
469	■ 50,8	Gäddan	511	■ 20,8	Kopparstenarna
515	■ 20,0	Borgsbredan	520	■ 13,2	Almagrundet
531	■ 38,3	Skrapan	964	■ 50,4	Bogskär
972	■ 60,5	Norra Östersjön	976	■ 94,5	Hiiu väst
980	■ 84,4	Suurkuiv			
<b>517</b>	<b>Norsten</b>	<i>Linjen ön Norsten --- Sävlingarna.</i>			<b>N 59 02,64</b>
					<b>O 18 39,01</b>
514	■ 11,1	Storskär	515	■ 8,4	Borgsbredan
519	■ 11,0	Södergrund	538	■ 10,9	Dalarö Skans
542	■ 4,8	Aspskär	543	■ 9,2	Högskeppsskär
518	■ 4,6	Dämban	541	■ 8,4	Långbäling
<b>518</b>	<b>Dämban</b>	<i>O-pricken (6,3 m) Dämban (ost Norsten).</i>			<b>N 59 02,27</b>
					<b>O 18 47,93</b>
367	■ 107,0	Ölands norra grund	384	■ 102,6	Kungsgrundet
506	■ 73,5	Stenkyrkehuk	507	■ 66,3	Hallshuk
510	■ 41,5	Gotska Sandön	511	■ 28,9	Kopparstenarna
516	■ 12,8	Ost Huvudskär	517	■ 4,6	Norsten
520	■ 12,4	Almagrundet	541	■ 12,7	Långbäling
543	■ 7,8	Högskeppsskär	972	■ 69,5	Norra Östersjön
975	■ 107,0	Hiiu norr	976	■ 105,3	Hiiu väst
505	■ 86,1	Visby	508	■ 66,8	Svingrund
515	■ 11,2	Borgsbredan	519	■ 7,8	Södergrund
542	■ 7,2	Aspskär	974	■ 107,8	Glotova
977	■ 92,7	Neupokojeva			
<b>519</b>	<b>Södergrund</b>	<i>O-pricken (13 m) 4,5 M ost Långviksskär (2 M ost Södergrund).</i>			<b>N 59 08,44</b>
					<b>O 18 56,90</b>
511	■ 33,6	Kopparstenarna	516	■ 14,0	Ost Huvudskär
518	■ 7,8	Dämban	520	■ 5,5	Almagrundet
522	■ 26,3	Svenska Högarna	542	■ 10,9	Aspskär
544	■ 7,1	Boskapsön	545	■ 9,5	Farfarsgrundet
563	■ 21,2	Utterkobben	577	■ 15,2	N Kanholmen
517	■ 11,0	Norsten	521	■ 6,9	Revengegrundet
543	■ 4,8	Högskeppsskär	546	■ 12,6	Stenklippan

<b>520 Almagrundet</b>		<i>Fyren Almagrundet</i>		<b>N 59 09,30</b>	
				<b>O 19 07,57</b>	
367	■ 118,2 Ölands norra grund	372	■ 110,0 Knolls Grund	384	■ 112,5 Kungsgrundet
505	■ 95,8 Visby	506	■ 82,6 Stenkyrkehuk	507	■ 74,4 Hallshuk
516	■ 13,2 Ost Huvudskär	518	■ 12,4 Dämban	519	■ 5,5 Södergrund
521	■ 6,8 Revengegrundet	522	■ 21,6 Svenska Högarna	530	■ 46,5 Landsorts Bredgrun
546	■ 12,5 Stenklippan	547	■ 11,6 Skurhatten	549	■ 23,8 Farfarskobben
555	■ 16,6 Stavsnäs	563	■ 17,9 Utterkobben	964	■ 43,3 Bogskär
965	■ 55,2 Finlands Lejon	972	■ 58,5 Norra Östersjön	974	■ 97,1 Glotova
975	■ 96,8 Hiiu norr	976	■ 95,2 Hiiu väst	977	■ 83,5 Neupokojeva
979	■ 86,7 Tagamöisa	980	■ 91,1 Suurkuiv	981	■ 90,5 Uuskuiv
983	■ 103,1 Bezimjanaja väst				

<b>521 Revengegrundet</b>		<i>Fyren Revengegrundet</i>		<b>N 59 15,06</b>	
				<b>O 19 00,77</b>	
Passage genom Sandhamnshålet är förbjudet (distansavdrag 10 M)					
519	6,9 Södergrund	520	■ 6,8 Almagrundet	522	■ 20,9 Svenska Högarna
543	8,4 Högskeppsskär	544	9,1 Boskapsön	545	5,1 Farfarsgrundet
546	6,0 Stenklippan	547	6,9 Skurhatten	548	12,5 Slätkobben
552	14,6 Grönö	553	10,4 Norrviken	554	12,5 Malma
555	10,3 Stavsnäs	559	16,2 Morsken	563	15,3 Utterkobben
972	■ 61,0 Norra Östersjön	974	■ 101,0 Glotova	975	■ 101,0 Hiiu norr
976	■ 99,5 Hiiu väst	977	■ 88,0 Neupokojeva	979	■ 92,2 Tagamöisa
980	■ 97,0 Suurkuiv	981	■ 96,6 Uuskuiv		

<b>522 Svenska Högarna</b>		<i>O-pricken (6,8 m) 4 M OSO fyren Svenska Högarna</i>		<b>N 59 24,90</b>	
				<b>O 19 36,89</b>	
499	■ 87,9 Färö fyr	509	■ 79,6 Salvorev	511	■ 51,6 Kopparstenarna
516	■ 32,0 Ost Huvudskär	519	■ 26,3 Södergrund	520	■ 21,6 Almagrundet
521	■ 20,9 Revengegrundet	547	■ 15,2 Skurhatten	549	■ 11,0 Farfarskobben
550	■ 17,6 Storgrundet	556	■ 23,3 Pålkobb	558	■ 19,6 Angödrommen
559	■ 17,7 Morsken	563	■ 8,5 Utterkobben	564	■ 5,2 Köpmansgrund
963	■ 14,0 Armbågen Ö	964	■ 23,3 Bogskär	965	■ 36,8 Finlands Lejon
972	■ 44,0 Norra Östersjön	975	■ 83,7 Hiiu norr	976	■ 82,6 Hiiu väst
977	■ 73,4 Neupokojeva	979	■ 81,4 Tagamöisa	980	■ 88,3 Suurkuiv
981	■ 89,2 Uuskuiv	983	■ 109,8 Bezimjanaja väst		

<b>523 Tröskeln Västra</b>		<i>Lysbojen, västmärke, Tröskeln Västra</i>		<b>N 59 39,57</b>	
				<b>O 19 51,58</b>	
499	■ 103,0 Färö fyr	550	■ 9,4 Storgrundet	560	■ 22,6 Hundskärsknöv
561	■ 21,4 Kudoxa	562	■ 17,6 Remmargrund	563	■ 21,0 Utterkobben
564	■ 11,3 Köpmansgrund	617	■ 43,9 Svartklubben	952	■ 21,0 Rödhamn
961	■ 13,9 Vitkubben	963	■ 4,6 Armbågen Ö		

<b>524 Själhäll</b>		<i>Ön Själhäll (0,4 M syd St Skramsö)</i>		<b>N 58 57,22</b>	
				<b>O 18 02,54</b>	
525	4,0 Strandholmen	526	7,0 Vitsgarnssund	527	9,5 Norra Hårsfjärden
532	8,5 Lökviks norra häll	533	6,0 Måsknöv	534	2,9 Ö Röko
535	3,6 Rånögrund				

<b>525 Strandholmen</b>		<i>Ön Strandholmen (norra Ådfjärden)</i>		<b>N 59 01,08</b>	
				<b>O 18 03,08</b>	
524	4,0 Själhäll	526	3,9 Vitsgarnssund	527	6,2 Norra Hårsfjärden

<b>526</b>	<b>Vitsgarnssund</b>	<i>Linjen BB-prick --- SB-prick i Vitsgarnssund</i>				<b>N 59 02,43</b>
					<b>O 18 09,73</b>	
524	7,0 Själhäll	525	3,9 Strandholmen	527	3,6 Norra Hårsfjärden	
536	3,8 Mysingeholm	537	4,9 St Rotholmen	541	8,0 Långbäling	
<b>527</b>	<b>Norra Hårsfjärden</b>	<i>Ön Rönnskär (väst Gålö)</i>				<b>N 59 04,85</b>
					<b>O 18 12,26</b>	
524	9,5 Själhäll	525	6,2 Strandholmen	526	3,6 Vitsgarnssund	
536	5,2 Mysingeholm	537	4,8 St Rotholmen	541	8,9 Långbäling	
<b>529</b>	<b>Grisskär</b>	<i>Linjen SB-pricken (3,7 m) --- BB-pricken (2,8 m) 0,1 M syd fyren Grisskär.</i>				<b>N 58 46,70</b>
					<b>O 17 50,94</b>	
456	2,6 Rökogrundet	469 ■	10,7 Gäddan	530	3,1 Landsorts Bredgrun	
531	4,0 Skrapan	532	4,5 Lökviks norra häll			
<b>530</b>	<b>Landsorts Bredgrun</b>	<i>Fyren Landsorts Bredgrun</i>				<b>N 58 43,86</b>
					<b>O 17 52,47</b>	
413 ■	34,0 Sänkbåden	418 ■	29,7 N Fällbåden	455	6,4 Asenskallen	
456	4,5 Rökogrundet	464 ■	15,2 Gustaf Dalén	467	8,8 Lacka-Trutbåde	
469 ■	9,3 Gäddan	507 ■	55,3 Hallshuk	510 ■	45,5 Gotska Sandön	
511 ■	40,5 Kopparstenarna	512 ■	3,4 Landsorts ang	514	19,6 Storskär	
516 ■	41,9 Ost Huvudskär	520 ■	46,5 Almagrundet	529	3,1 Grisskär	
531	4,6 Skrapan	532	6,0 Lökviks norra häll	977 ■	122,0 Neupokojeva	
979 ■	119,5 Tagamöisa	983 ■	113,8 Bezimjanaja väst			
<b>531</b>	<b>Skrapan</b>	<i>Farledslinjen VNV fyren Skrapan</i>				<b>N 58 47,44</b>
					<b>O 17 57,82</b>	
456	6,2 Rökogrundet	508 ■	61,5 Svingrund	509 ■	61,2 Salvorev	
510 ■	44,9 Gotska Sandön	511 ■	38,7 Kopparstenarna	512 ■	7,6 Landsorts ang	
513	8,0 Grän	516 ■	38,3 Ost Huvudskär	529	4,0 Grisskär	
530	4,6 Landsorts Bredgrun	532	2,1 Lökviks norra häll	533	4,3 Måsknöv	
977 ■	118,8 Neupokojeva	979 ■	117,0 Tagamöisa	980 ■	118,0 Suurkuiv	
<b>532</b>	<b>Lökviks norra häll</b>	<i>Ön Lökviks norra häll (ost Järflotta).</i>				<b>N 58 49,39</b>
					<b>O 17 56,76</b>	
456	6,5 Rökogrundet	513	7,8 Grän	524	8,5 Själhäll	
529	4,5 Grisskär	530	6,0 Landsorts Bredgrun	531	2,1 Skrapan	
533	2,9 Måsknöv					
<b>533</b>	<b>Måsknöv</b>	<i>Linjen fyren Måsknöv --- BB-pricken Gårdgrund.</i>				<b>N 58 51,42</b>
					<b>O 18 00,42</b>	
510 ■	46,2 Gotska Sandön	511 ■	39,0 Kopparstenarna	513	5,6 Grän	
524	6,0 Själhäll	531	4,3 Skrapan	532	2,9 Lökviks norra häll	
534	3,8 Ö Röko					
<b>534</b>	<b>Ö Röko</b>	<i>Farledslinjen nordväst fyren Ö Röko</i>				<b>N 58 54,56</b>
					<b>O 18 04,62</b>	
513	7,2 Grän	514	10,3 Storskär	524	2,9 Själhäll	
533	3,8 Måsknöv	535	3,3 Rånögrund			
<b>535</b>	<b>Rånögrund</b>	<i>Farledslinjen nordväst SB-pricken vid Rånögrund.</i>				<b>N 58 56,92</b>
					<b>O 18 09,21</b>	
513	5,9 Grän	514	11,5 Storskär	515	12,6 Borgsbredan	
524	3,6 Själhäll	534	3,3 Ö Röko	536	4,7 Mysingeholm	
541	8,4 Långbäling					



<b>536</b>	<b>Mysingeholm</b>	<i>Linjen fyren Mysingeholm --- fyren Söderhäll</i>				<b>N 59 00,44</b>
					<b>O 18 15,14</b>	
514	8,2 Storskär	515	9,8 Borgsbredan	526	3,8 Vitsgarnssund	
527	5,2 Norra Hårsfjärden	535	4,7 Rånögrund	537	4,1 St Rotholmen	
541	4,7 Långbäling					
<b>537</b>	<b>St Rotholmen</b>	<i>Linjen St Rotholmens södra udde --- fyren Långgarn</i>				<b>N 59 04,26</b>
					<b>O 18 18,22</b>	
514	10,4 Storskär	526	4,9 Vitsgarnssund	527	4,8 Norra Hårsfjärden	
536	4,1 Mysingeholm	538	3,6 Dalarö Skans	541	6,1 Långbäling	
542	11,0 Aspskär	551	9,4 Fjärdhällan			
<b>538</b>	<b>Dalarö Skans</b>	<i>Linjen fyren Dalarö Skans --- SB-boj väst Skracken</i>				<b>N 59 06,59</b>
					<b>O 18 23,23</b>	
517	10,9 Norsten	537	3,6 St Rotholmen	539	7,6 Finnklippan	
540	11,7 Rönnskär	542	7,6 Aspskär	543	13,7 Högskeppsskär	
544	13,3 Boskapsön	551	5,9 Fjärdhällan	552	8,2 Grönö	
<b>539</b>	<b>Finnklippan</b>	<i>Ön Finnklippan mellan Gränöfjärden och Erstaviken.</i>				<b>N 59 12,31</b>
					<b>O 18 24,60</b>	
538	7,6 Dalarö Skans	540	4,0 Rönnskär	541	14,0 Långbäling	
551	5,5 Fjärdhällan	552	4,9 Grönö			
<b>540</b>	<b>Rönnskär</b>	<i>Linjen Rönnskärs östra udde --- Bergvikens mynning.</i>				<b>N 59 16,10</b>
					<b>O 18 23,26</b>	
515	21,6 Borgsbredan	538	11,7 Dalarö Skans	539	4,0 Finnklippan	
551	8,6 Fjärdhällan	552	7,0 Grönö			
<b>541</b>	<b>Långbäling</b>	<i>Linjen ön Österbådan (0,1 M syd Enskär) --- nordöstra udden på ön Gålkobb 0,2 M sydväst därom</i>				<b>N 58 59,96</b>
					<b>O 18 24,17</b>	
513	11,0 Grän	514	5,2 Storskär	515	5,6 Borgsbredan	
517	8,4 Norsten	518	12,7 Dämban	526	8,0 Vitsgarnssund	
527	8,9 Norra Hårsfjärden	535	8,4 Rånögrund	536	4,7 Mysingeholm	
537	6,1 St Rotholmen	539	14,0 Finnklippan	542	9,8 Aspskär	
551	10,5 Fjärdhällan	552	14,1 Grönö			
<b>542</b>	<b>Aspskär</b>	<i>Linjen Aspskärs norra udde --- Kobbarna VNV Aspskär (norr Villinge).</i>				<b>N 59 06,90</b>
					<b>O 18 37,18</b>	
515	12,7 Borgsbredan	517	4,8 Norsten	518	7,2 Dämban	
519	10,9 Södergrund	537	11,0 St Rotholmen	538	7,6 Dalarö Skans	
541	9,8 Långbäling	543	7,5 Högskeppsskär	544	6,9 Boskapsön	
551	3,3 Fjärdhällan	552	6,0 Grönö	553	10,7 Norrviken	
554	7,9 Malma					
<b>543</b>	<b>Högskeppsskär</b>	<i>Linjen Högskeppsskär --- Lilla Bredskär (norr Långviksskär).</i>				<b>N 59 09,77</b>
					<b>O 18 48,06</b>	
517	9,2 Norsten	518	7,8 Dämban	519	4,8 Södergrund	
521	8,4 Revengegrundet	538	13,7 Dalarö Skans	542	7,5 Aspskär	
544	2,8 Boskapsön	545	8,5 Farfarsgrundet	551	8,1 Fjärdhällan	
552	9,2 Grönö					

<b>544</b>	<b>Boskapsön</b>	<i>Sundet Boskapsön --- Idöborg.</i>			<b>N 59 12,22</b>
					<b>O 18 45,41</b>
519	7,1 Södergrund	521	9,1 Revengegrundet	538	13,3 Dalarö Skans
542	6,9 Aspskär	543	2,8 Högskeppsskär	545	7,3 Farfarsgrundet
551	7,5 Fjärdhällan	552	6,4 Grönö	553	5,1 Norrviken
554	4,8 Malma	568	15,2 Trulsör		
<b>545</b>	<b>Farfarsgrundet</b>	<i>BB-lysbojen 0,05 M nordost fyren Farfarsgrundet (nordväst Sandöns Västerudd)</i>			<b>N 59 17,70</b>
					<b>O 18 53,41</b>
	Passage genom Sandhamnshålet är förbjudet (distansavdrag 10 M)				
519	9,5 Södergrund	521	5,1 Revengegrundet	543	8,5 Högskeppsskär
544	7,3 Boskapsön	546	4,4 Stenklippan	547	8,3 Skurhatten
551	13,6 Fjärdhällan	552	12,1 Grönö	553	6,3 Norrviken
554	9,8 Malma	555	5,9 Stavsnäs	556	8,8 Pålkobb
568	9,1 Trulsör	577	6,4 N Kanholmen	972 ■	65,5 Norra Östersjön
<b>546</b>	<b>Stenklippan</b>	<i>Ön Stenklippan (SSO Sillö).</i>			<b>N 59 20,94</b>
					<b>O 18 59,18</b>
519	12,6 Södergrund	520 ■	12,5 Almagrundet	521	6,0 Revengegrundet
545	4,4 Farfarsgrundet	547	4,6 Skurhatten	548	7,8 Slätkobben
553	9,4 Norrviken	555	9,3 Stavsnäs	556	5,0 Pålkobb
557	7,2 Tvikobb	559	10,6 Morsken	567	11,8 Delö
568	7,8 Trulsör	577	7,9 N Kanholmen		
<b>547</b>	<b>Skurhatten</b>	<i>Ön Skurhatten (syd Björkskärs skärgård).</i>			<b>N 59 20,85</b>
					<b>O 19 08,25</b>
520 ■	11,6 Almagrundet	521	6,9 Revengegrundet	522 ■	15,2 Svenska Högarna
545	8,3 Farfarsgrundet	546	4,6 Stenklippan	548	6,1 Slätkobben
549	12,8 Farfarskobben	556	8,8 Pålkobb	557	8,0 Tvikobb
559	10,2 Morsken	563	8,2 Utterkobben	972 ■	58,0 Norra Östersjön
977 ■	85,8 Neupokojeva	979 ■	91,5 Tagamöisa	980 ■	97,0 Suurkuiv
981 ■	97,0 Uuskuiv	983 ■	112,7 Bezimjanaja väst		
<b>548</b>	<b>Slätkobben</b>	<i>En punkt 0,2 M ost Slätkobben (St Nassa Skärgård).</i>			<b>N 59 26,76</b>
					<b>O 19 09,32</b>
521	12,5 Revengegrundet	546	7,8 Stenklippan	547	6,1 Skurhatten
549	7,5 Farfarskobben	556	8,3 Pålkobb	557	4,7 Tvikobb
558	6,0 Angödrommen	559	4,7 Morsken	560	9,4 Hundskärsknöv
562	20,4 Remmargrund	563	6,6 Utterkobben		
<b>549</b>	<b>Farfarskobben</b>	<i>Ön Farfarskobben (nordväst Fredlarna)</i>			<b>N 59 31,59</b>
					<b>O 19 20,36</b>
520 ■	23,8 Almagrundet	522 ■	11,0 Svenska Högarna	547	12,8 Skurhatten
548	7,5 Slätkobben	550	12,8 Storgrundet	557	11,6 Tvikobb
559	7,8 Morsken	560	8,4 Hundskärsknöv	561	9,9 Kudoxa
562	14,8 Remmargrund	563	6,4 Utterkobben	564 ■	11,9 Köpmansgrund
963 ■	18,1 Armbågen Ö				

<b>550</b>	<b>Storgrundet</b>	<i>O-pricken Storgrundet (3,1 m) 5,5 M sydost fyren Söderarm</i>			<b>N 59 42,38</b> <b>O 19 33,79</b>
Sträckan till 962 Flötjan går genom trafiksepareringszon. Sjötrafikreglerna kräver att den korsas vinkelrätt och att segelfartyg håller undan för maskindrivet fartyg som följer trafikstråk.					
<b>522</b>	■ 17,6 Svenska Högarna	<b>523</b>	■ 9,4 Tröskeln Västra	<b>549</b>	12,8 Farfarskobben
<b>559</b>	18,6 Morsken	<b>561</b>	12,8 Kudoxa	<b>562</b>	8,2 Remmargrund
<b>564</b>	■ 13,7 Köpmansgrund	<b>947</b>	■ 30,9 O Midfjärdsbådan	<b>948</b>	■ 31,5 Solovjeva
<b>950</b>	■ 23,0 Utbådan	<b>951</b>	■ 21,6 Marhällan	<b>962</b>	■ 9,1 Flötjan
<b>963</b>	■ 12,9 Armbågen Ö				
<b>551</b>	<b>Fjärdhällan</b>	<i>Fyren Fjärdhällan (Jungfrufjärden).</i>			<b>N 59 09,32</b> <b>O 18 33,30</b>
<b>515</b>	13,8 Borgsbredan	<b>537</b>	9,4 St Rotholmen	<b>538</b>	5,9 Dalarö Skans
<b>539</b>	5,5 Finnklippan	<b>540</b>	8,6 Rönnskär	<b>541</b>	10,5 Långbäling
<b>542</b>	3,3 Aspskär	<b>543</b>	8,1 Högskeppsskär	<b>544</b>	7,5 Boskapsön
<b>545</b>	13,6 Farfarsgrundet	<b>552</b>	3,2 Grönö	<b>553</b>	8,9 Norrviken
<b>554</b>	5,8 Malma				
<b>552</b>	<b>Grönö</b>	<i>Linjen fyren Grönö --- SB-pricken Grönöknallen</i>			<b>N 59 12,40</b> <b>O 18 34,04</b>
<b>521</b>	14,6 Revengegrundet	<b>538</b>	8,2 Dalarö Skans	<b>539</b>	4,9 Finnklippan
<b>540</b>	7,0 Rönnskär	<b>541</b>	14,1 Långbäling	<b>542</b>	6,0 Aspskär
<b>543</b>	9,2 Högskeppsskär	<b>544</b>	6,4 Boskapsön	<b>545</b>	12,1 Farfarsgrundet
<b>551</b>	3,2 Fjärdhällan	<b>553</b>	6,3 Norrviken	<b>554</b>	3,1 Malma
<b>553</b>	<b>Norrviken</b>	<i>Linjen Hölö nordostudde (syd Stavsnäs) --- Storöns norra udde (Runmarö)</i>			<b>N 59 16,66</b> <b>O 18 42,96</b>
Punkten ligger vid Inloppet till SXXs uthamn Norrviken					
<b>521</b>	10,4 Revengegrundet	<b>542</b>	10,7 Aspskär	<b>544</b>	5,1 Boskapsön
<b>545</b>	6,3 Farfarsgrundet	<b>546</b>	9,4 Stenklippan	<b>551</b>	8,9 Fjärdhällan
<b>552</b>	6,3 Grönö	<b>554</b>	3,6 Malma	<b>555</b>	1,5 Stavsnäs
<b>556</b>	9,9 Pålkobb	<b>568</b>	10,0 Trulsör	<b>577</b>	5,8 N Kanholmen
<b>554</b>	<b>Malma</b>	<i>Linjen fast sjömärke (Or) på skäret SO Korsholmen --- BB-prick (1,6m) väster därom.</i>			<b>N 59 14,56</b> <b>O 18 37,66</b>
<b>521</b>	12,5 Revengegrundet	<b>542</b>	7,9 Aspskär	<b>544</b>	4,8 Boskapsön
<b>545</b>	9,8 Farfarsgrundet	<b>551</b>	5,8 Fjärdhällan	<b>552</b>	3,1 Grönö
<b>553</b>	3,6 Norrviken				
<b>555</b>	<b>Stavsnäs</b>	<i>Linjen Långholmens södra udde --- BB-pricken i syd (nordväst Runö).</i>			<b>N 59 18,10</b> <b>O 18 42,06</b>
<b>520</b>	■ 16,6 Almagrundet	<b>521</b>	10,3 Revengegrundet	<b>545</b>	5,9 Farfarsgrundet
<b>546</b>	9,3 Stenklippan	<b>553</b>	1,5 Norrviken	<b>556</b>	9,2 Pålkobb
<b>568</b>	9,3 Trulsör	<b>577</b>	4,9 N Kanholmen	<b>578</b>	6,7 Boda
<b>556</b>	<b>Pålkobb</b>	<i>Linjen fyren Pålkobb --- fyren St Möja</i>			<b>N 59 24,72</b> <b>O 18 54,19</b>
<b>522</b>	■ 23,3 Svenska Högarna	<b>545</b>	8,8 Farfarsgrundet	<b>546</b>	5,0 Stenklippan
<b>547</b>	8,8 Skurhatten	<b>548</b>	8,3 Slätkobben	<b>553</b>	9,9 Norrviken
<b>555</b>	9,2 Stavsnäs	<b>557</b>	4,2 Tvikobb	<b>563</b>	14,1 Utterkobben
<b>567</b>	7,6 Delö	<b>568</b>	3,2 Trulsör	<b>569</b>	8,0 Kummelholmen
<b>577</b>	6,2 N Kanholmen				

<b>557</b>	<b>Tvikobb</b>	<i>Linjen BB-lysbojen --- SB-pricken nordost Tvikobb (nordost Möja).</i>			<b>N 59 27,54</b>
				<b>O 19 00,24</b>	
546	7,2 Stenklippan	547	8,0 Skurhatten	548	4,7 Slätkobben
549	11,6 Farfarskobben	556	4,2 Påljobb	558	2,4 Angödrommen
559	4,2 Morsken	567	10,2 Delö	568	5,7 Trulsör
569	7,0 Kummelholmen				
<b>558</b>	<b>Angödrommen</b>	<i>Linjen Angödrommen --- skären 0,4 M sydväst Angödrommen (nordost Möja).</i>			<b>N 59 29,92</b>
				<b>O 18 59,60</b>	
522	■ 19,6 Svenska Högarna	548	6,0 Slätkobben	557	2,4 Tvikobb
559	3,3 Morsken	560	7,3 Hundskärsknöv	567	10,5 Delö
568	6,6 Trulsör	569	6,1 Kummelholmen	570	6,8 Blåbärsholmen
585	11,1 Furusund	586	13,5 Kapellskär		
<b>559</b>	<b>Morsken</b>	<i>Farledslinjen sydost fyren Morsken.</i>			<b>N 59 30,62</b>
				<b>O 19 05,84</b>	
521	16,2 Revengegrundet	522	■ 17,7 Svenska Högarna	546	10,6 Stenklippan
547	10,2 Skurhatten	548	4,7 Slätkobben	549	7,8 Farfarskobben
550	18,6 Storgrundet	557	4,2 Tvikobb	558	3,3 Angödrommen
560	5,3 Hundskärsknöv	563	9,3 Utterkobben	570	9,0 Blåbärsholmen
<b>560</b>	<b>Hundskärsknöv</b>	<i>Linjen fyren Hundskärsknöv --- SB-pricken OSO därom</i>			<b>N 59 35,84</b>
				<b>O 19 07,76</b>	
523	■ 22,6 Tröskeln Västra	548	9,4 Slätkobben	549	8,4 Farfarskobben
558	7,3 Angödrommen	559	5,3 Morsken	561	4,0 Kudoxa
563	12,5 Utterkobben	567	16,9 Delö	569	11,3 Kummelholmen
570	9,5 Blåbärsholmen	585	7,3 Furusund	586	7,1 Kapellskär
963	■ 26,3 Armbågen Ö				
<b>561</b>	<b>Kudoxa</b>	<i>Linjen fyren Årskobben (Kudoxa) --- fyren Västerkobb</i>			<b>N 59 39,69</b>
				<b>O 19 09,94</b>	
523	■ 21,4 Tröskeln Västra	549	9,9 Farfarskobben	550	12,8 Storgrundet
560	4,0 Hundskärsknöv	562	7,5 Remmargrund	564	■ 20,0 Köpmansgrund
569	14,4 Kummelholmen	570	12,2 Blåbärsholmen	585	6,1 Furusund
586	4,5 Kapellskär	587	7,4 Tyvö	588	7,9 Lidö
<b>562</b>	<b>Remmargrund</b>	<i>Fyren Remmargrund</i>			<b>N 59 45,52</b>
				<b>O 19 18,99</b>	
523	■ 17,6 Tröskeln Västra	548	20,4 Slätkobben	549	14,8 Farfarskobben
550	8,2 Storgrundet	561	7,5 Kudoxa	564	■ 20,1 Köpmansgrund
586	7,9 Kapellskär	587	6,8 Tyvö	588	8,3 Lidö
590	10,9 Svedudden	591	10,9 Simpnäsklubb	592	21,6 Bysholmen
617	■ 29,0 Svartklubben	627	■ 33,2 Understen	947	■ 27,6 O Midfjärdsbådan
948	■ 26,1 Solovjeva	950	■ 22,7 Utbådan	951	■ 23,5 Marhällan
952	■ 26,6 Rödhamn	962	■ 14,4 Flötjan	963	■ 21,7 Armbågen Ö
<b>563</b>	<b>Utterkobben</b>	<i>Linjen Gillöga Österskärs norra udde -- Utterkobben Stg</i>			<b>N 59 25,75</b>
				<b>O 19 20,84</b>	
516	■ 30,5 Ost Huvudskär	519	21,2 Södergrund	520	■ 17,9 Almagrundet
521	15,3 Revengegrundet	522	■ 8,5 Svenska Högarna	523	■ 21,0 Tröskeln Västra
547	8,2 Skurhatten	548	6,6 Slätkobben	549	6,4 Farfarskobben
556	14,1 Påljobb	559	9,3 Morsken	560	12,5 Hundskärsknöv
564	■ 11,4 Köpmansgrund	963	■ 19,9 Armbågen Ö	972	■ 51,8 Norra Östersjön

<b>564</b>	<b>Köpman Grund</b>	<i>Ostpricken Köpman Grund (9,2 m) 6,8 M NO Svenska Högarna fyr</i>			<b>N 59 29,40</b> <b>O 19 42,08</b>
522	■ 5,2 Svenska Högarna	523	■ 11,3 Tröskeln Västra	549	■ 11,9 Farfarskobben
550	■ 13,7 Storgundet	561	■ 20,0 Kudoxa	562	■ 20,1 Remmargrund
563	■ 11,4 Utterkobben	963	■ 8,9 Armbågen Ö	964	■ 19,8 Bogskär
965	■ 33,9 Finlands Lejon				
<b>566</b>	<b>Gällnöport</b>	<i>Linjen Västerholmens norra udde --- Portholmens västra udde (Gällnöport).</i>			<b>N 59 23,64</b> <b>O 18 36,62</b>
567	3,7 Delö	568	7,7 Trulsör	571	6,4 Äpplarö
577	4,5 N Kanholmen	578	1,6 Boda	579	3,4 Stinagrund
581	6,0 Linanäs				
<b>567</b>	<b>Delö</b>	<i>Linjen Delö --- Träskö sydvästra udde.</i>			<b>N 59 26,37</b> <b>O 18 40,96</b>
546	11,8 Stenklippan	556	7,6 Pålkobb	557	10,2 Tvikobb
558	10,5 Angödrommen	560	16,9 Hundskärsknöv	566	3,7 Gällnöport
568	4,7 Trulsör	569	7,5 Kummelholmen	571	5,0 Äpplarö
577	5,4 N Kanholmen	579	6,1 Stinagrund	581	8,7 Linanäs
<b>568</b>	<b>Trulsör</b>	<i>Farledslinjen ost BB-pricken nordost Trulsör (väst St Möja).</i>			<b>N 59 25,56</b> <b>O 18 50,10</b>
544	15,2 Boskapsön	545	9,1 Farfarsgrundet	546	7,8 Stenklippan
553	10,0 Norrviken	555	9,3 Stavsnäs	556	3,2 Pålkobb
557	5,7 Tvikobb	558	6,6 Angödrommen	566	7,7 Gällnöport
567	4,7 Delö	569	5,0 Kummelholmen	571	6,5 Äpplarö
577	4,5 N Kanholmen	585	16,6 Furusund		
<b>569</b>	<b>Kummelholmen</b>	<i>Farledslinjen ost BB-pricken (3,3 m) nordost Kummelholmen (väst Husarö).</i>			<b>N 59 30,50</b> <b>O 18 48,96</b>
556	8,0 Pålkobb	557	7,0 Tvikobb	558	6,1 Angödrommen
560	11,3 Hundskärsknöv	561	14,4 Kudoxa	567	7,5 Delö
568	5,0 Trulsör	570	4,5 Blåbärsholmen	571	3,7 Äpplarö
583	8,1 Lunsen				
<b>570</b>	<b>Blåbärsholmen</b>	<i>Farledslinjen väst SB-pricken vid St Blåbärsholmen syd Blidösund.</i>			<b>N 59 34,64</b> <b>O 18 50,75</b>
558	6,8 Angödrommen	559	9,0 Morsken	560	9,5 Hundskärsknöv
561	12,2 Kudoxa	569	4,5 Kummelholmen	571	7,6 Äpplarö
582	10,6 Gullholmen	583	5,3 Lunsen	585	7,7 Furusund
<b>571</b>	<b>Äpplarö</b>	<i>Linjen SB-prick -- BB-prick (1,3m) S Äpplarö västra udde</i>			<b>N 59 28,84</b> <b>O 18 42,66</b>
566	6,4 Gällnöport	567	5,0 Delö	568	6,5 Trulsör
569	3,7 Kummelholmen	570	7,6 Blåbärsholmen	577	9,0 N Kanholmen
579	7,6 Stinagrund				
<b>577</b>	<b>N Kanholmen</b>	<i>Linjen fyren N Kanholmen --- SB-lysbojen Klövholmsgrund.</i>			<b>N 59 22,26</b> <b>O 18 44,76</b>
519	15,2 Södergrund	545	6,4 Farfarsgrundet	546	7,9 Stenklippan
553	5,8 Norrviken	555	4,9 Stavsnäs	556	6,2 Pålkobb
566	4,5 Gällnöport	567	5,4 Delö	568	4,5 Trulsör
571	9,0 Äpplarö	578	4,2 Boda		

<b>578</b>	<b>Boda</b>	<i>Linjen fyren Boda --- fyren Kalvö</i>				<b>N 59 22,32</b> <b>O 18 36,65</b>
555	6,7 Stavsnäs	566	1,6 Gällnöport	577	4,2 N Kanholmen	
579	4,2 Stinagrund	580	8,3 Allegrogrund			
<b>579</b>	<b>Stinagrund</b>	<i>Linjen Stinagrund --- O-pricken sydost Allmäningsgrund (Saxarfjärden).</i>				<b>N 59 25,38</b> <b>O 18 30,95</b>
566	3,4 Gällnöport	567	6,1 Delö	571	7,6 Äpplarö	
578	4,2 Boda	580	4,2 Allegrogrund	581	3,1 Linanäs	
<b>580</b>	<b>Allegrogrund</b>	<i>Linjen SB-lysboj Allegrogrund --- Oranjeholmen västra udde</i>				<b>N 59 26,65</b> <b>O 18 23,21</b>
578	8,3 Boda	579	4,2 Stinagrund	581	4,0 Linanäs	
582	6,3 Gullholmen					
<b>581</b>	<b>Linanäs</b>	<i>BB-lysbojen VNV Linanäs (väst Ljusterö).</i>				<b>N 59 28,42</b> <b>O 18 29,93</b>
566	6,0 Gällnöport	567	8,7 Delö	579	3,1 Stinagrund	
580	4,0 Allegrogrund	582	3,0 Gullholmen			
<b>582</b>	<b>Gullholmen</b>	<i>Linjen fyren Gullholmen --- Huvöns sydvästra udde (Furusundsleden).</i>				<b>N 59 31,33</b> <b>O 18 31,32</b>
570	10,6 Blåbärsholmen	580	6,3 Allegrogrund	581	3,0 Linanäs	
583	6,0 Lunsen					
<b>583</b>	<b>Lunsen</b>	<i>Linjen fyren Lunsen --- SB-pricken syd Väringsö.</i>				<b>N 59 34,69</b> <b>O 18 41,08</b>
569	8,1 Kummelholmen	570	5,3 Blåbärsholmen	582	6,0 Gullholmen	
584	6,5 Baldersgrundet					
<b>584</b>	<b>Baldersgrundet</b>	<i>SB-lyspricken Baldersgrundet väst Yxlan.</i>				<b>N 59 38,13</b> <b>O 18 51,62</b>
583	6,5 Lunsen	585	4,6 Furusund			
<b>585</b>	<b>Furusund</b>	<i>Linjen fyren Ålandets grund --- ön Tjärstören.</i>				<b>N 59 40,76</b> <b>O 18 59,02</b>
558	11,1 Angödrommen	560	7,3 Hundskärsknöv	561	6,1 Kudoxa	
568	16,6 Trulsör	570	7,7 Blåbärsholmen	584	4,6 Baldersgrundet	
586	3,4 Kapellskär					
<b>586</b>	<b>Kapellskär</b>	<i>SB-lysbojen (5 m) syd fyren Kapellskär</i>				<b>N 59 42,72</b> <b>O 19 04,56</b>
558	13,5 Angödrommen	560	7,1 Hundskärsknöv	561	4,5 Kudoxa	
562	7,9 Remmargrund	585	3,4 Furusund	587	3,9 Tyvö	
588	4,3 Lidö					
<b>587</b>	<b>Tyvö</b>	<i>BB-lysbojen (4,7 m) väst Tyvö i Arholmaleden.</i>				<b>N 59 46,34</b> <b>O 19 07,03</b>
561	7,4 Kudoxa	562	6,8 Remmargrund	586	3,9 Kapellskär	
588	2,1 Lidö	589	6,0 Gransättra	590	4,1 Svedudden	
591	7,3 Simpnäsklubb	948 ■	24,9 Solovjeva	950 ■	25,8 Utbådan	
962 ■	21,1 Flötjan					

<b>588</b>	<b>Lidö</b>	<i>Linjen Lidös västra udde --- Gräddö-Askens östra udde.</i>						<b>N 59 46,64</b>
								<b>O 19 03,40</b>
561	7,9 Kudoxa	562	8,3 Remmargrund	586	4,3 Kapellskär			
587	2,1 Tyvö	589	4,5 Gransättra	590	3,9 Svedudden			
591	7,0 Simpnäsklubb							
<b>589</b>	<b>Gransättra</b>	<i>Linjen mellan kraftledningstavlorna vid Gransättra (S Björköfjärden).</i>						<b>N 59 50,61</b>
								<b>O 18 59,52</b>
587	6,0 Tyvö	588	4,5 Lidö	590	5,4 Svedudden			
591	8,6 Simpnäsklubb							
<b>590</b>	<b>Svedudden</b>	<i>SB-pricken (5,5 m) sydost fyren Svedudden</i>						<b>N 59 50,33</b>
								<b>O 19 05,16</b>
562	10,9 Remmargrund	587	4,1 Tyvö	588	3,9 Lidö			
589	5,4 Gransättra	591	3,2 Simpnäsklubb					
<b>591</b>	<b>Simpnäsklubb</b>	<i>Farledslinjen VSV fyren Simpnäsklubb</i>						<b>N 59 53,52</b>
								<b>O 19 04,63</b>
562	10,9 Remmargrund	587	7,3 Tyvö	588	7,0 Lidö			
589	8,6 Gransättra	590	3,2 Svedudden	592	10,9 Bysholmen			
617 ■	18,6 Svartklubben	627 ■	23,5 Understen	947 ■	22,3 O Midfjärdsbådan			
948 ■	17,9 Solovjeva	950 ■	22,1 Utbådan	951 ■	25,5 Marhällan			
952 ■	30,8 Rödhamn	962 ■	21,9 Flötjan					
<b>592</b>	<b>Bysholmen</b>	<i>En punkt 0,2 M ost Bysholmen ost Väddö.</i>						<b>N 60 02,30</b>
								<b>O 18 52,00</b>
562	21,6 Remmargrund	591	10,9 Simpnäsklubb	617	8,4 Svartklubben			
627 ■	14,4 Understen	947 ■	20,6 O Midfjärdsbådan	948 ■	12,9 Solovjeva			
950 ■	25,3 Utbådan	951 ■	30,4 Marhällan	952 ■	37,2 Rödhamn			
962 ■	30,9 Flötjan							
<b>617</b>	<b>Svartklubben</b>	<i>Linjen fyren Svartklubben --- SB-pricken syd Kappelsgrund</i>						<b>N 60 10,54</b>
								<b>O 18 49,68</b>
523 ■	43,9 Tröskeln Västra	562 ■	29,0 Remmargrund	591 ■	18,6 Simpnäsklubb			
592	8,4 Bysholmen	624	4,1 Råstensudde	627 ■	7,1 Understen			
637	15,5 Grundkallegrund	952 ■	40,0 Rödhamn	962 ■	36,2 Flötjan			
<b>619</b>	<b>Jyret</b>	<i>Linjen Jyrets norra udde --- Käringsöns nordvästra udde (Grisslehamn västra inlopp).</i>						<b>N 60 06,65</b>
								<b>O 18 46,40</b>
620	4,8 Hensviksudde	621	9,6 Hargshamn	624	7,5 Råstensudde			
626	8,8 Tomasskären							
<b>620</b>	<b>Hensviksudde</b>	<i>Linjen fyren Hensviksudde --- Rörskärets västra udde.</i>						<b>N 60 08,70</b>
								<b>O 18 38,20</b>
619	4,8 Jyret	621	4,9 Hargshamn	624	5,9 Råstensudde			
626	6,7 Tomasskären	631	11,4 Käringsön					
<b>621</b>	<b>Hargshamn</b>	<i>SB-pricken norr Hargshamns ro-ro kaj</i>						<b>N 60 10,30</b>
								<b>O 18 28,99</b>
619	9,6 Jyret	620	4,9 Hensviksudde	624	9,7 Råstensudde			
626	10,6 Tomasskären							

<b>624</b>	<b>Råstensudde</b>	<i>Linjen fyren Råstensudde --- SB-märket i nordost</i>	<b>N 60 13,39</b> <b>O 18 43,81</b>
617	4,1 Svartklubben	619 7,5 Jyret	620 5,9 Hensviksudde
621	9,7 Hargshamn	626 3,0 Tomasskären	627 ■ 6,9 Understen
631	7,6 Käringön	948 ■ 13,3 Solovjeva	
<b>626</b>	<b>Tomasskären</b>	<i>Farledslinjen ost om Tomasskärens norra udde (nordväst Singö).</i>	<b>N 60 14,26</b> <b>O 18 38,25</b>
619	8,8 Jyret	620 6,7 Hensviksudde	621 10,6 Hargshamn
624	3,0 Råstensudde	627 ■ 9,5 Understen	631 5,0 Käringön
637 ■	14,0 Grundkallegrund		
<b>627</b>	<b>Understen</b>	<i>En punkt 0,3 M ost fyren Understen</i>	<b>N 60 16,50</b> <b>O 18 55,80</b>
562 ■	33,2 Remmargrund	591 ■ 23,5 Simpnäsklubb	592 ■ 14,4 Bysholmen
617 ■	7,1 Svartklubben	624 ■ 6,9 Råstensudde	626 ■ 9,5 Tomasskären
629 ■	4,2 Märketskallen	631 ■ 13,7 Käringön	633 ■ 5,2 Hoppets grund
639 ■	11,6 Dittmansgrund	948 ■ 9,3 Solovjeva	
<b>629</b>	<b>Märketskallen</b>	<i>Fyren Märketskallen</i>	<b>N 60 18,46</b> <b>O 19 01,81</b>
627 ■	4,2 Understen	633 ■ 5,9 Hoppets grund	636 ■ 7,4 Södra kvarken
946 ■	14,8 Ådskär	948 ■ 8,9 Solovjeva	950 ■ 24,3 Utbådan
<b>631</b>	<b>Käringön</b>	<i>Linjen fyren Käringön --- SB-märket i nordost</i>	<b>N 60 18,26</b> <b>O 18 32,18</b>
620	11,4 Hensviksudde	624 7,6 Råstensudde	626 5,0 Tomasskären
627 ■	13,7 Understen	635 5,8 Bellonagrundet	
<b>633</b>	<b>Hoppets grund</b>	<i>O-märket Hoppets grund NNV fyren Understen</i>	<b>N 60 21,42</b> <b>O 18 52,95</b>
627 ■	5,2 Understen	629 ■ 5,9 Märketskallen	637 ■ 4,5 Grundkallegrund
639 ■	6,8 Dittmansgrund		
<b>635</b>	<b>Bellonagrundet</b>	<i>Linjen fyrarna Bellonagrundet --- Djursten</i>	<b>N 60 22,13</b> <b>O 18 23,87</b>
631	5,8 Käringön	641 6,2 Engelska grundet	
<b>636</b>	<b>Södra kvarken</b>	<i>Fyren Södra Kvarken</i>	<b>N 60 25,71</b> <b>O 19 04,93</b>
629 ■	7,4 Märketskallen	637 ■ 5,9 Grundkallegrund	944 ■ 25,4 Järngrynnorna
945 ■	20,8 Kallan	946 ■ 13,6 Ådskär	948 ■ 15,0 Solovjeva
950 ■	28,4 Utbådan		
<b>637</b>	<b>Grundkallegrund</b>	<i>O-pricken Sydbrotten (10 m) vid Grundkallegrund, 4 M SSO fyren Grundkallen</i>	<b>N 60 25,91</b> <b>O 18 53,03</b>
617	15,5 Svartklubben	626 ■ 14,0 Tomasskären	633 ■ 4,5 Hoppets grund
636 ■	5,9 Södra kvarken	639 ■ 2,5 Dittmansgrund	642 ■ 9,0 Giffards grund
644 ■	17,0 Örskär	647 ■ 19,9 Argos	
<b>639</b>	<b>Dittmansgrund</b>	<i>O-märket lysbojen Dittmansgrund</i>	<b>N 60 28,02</b> <b>O 18 55,85</b>
627 ■	11,6 Understen	633 ■ 6,8 Hoppets grund	637 ■ 2,5 Grundkallegrund
642 ■	7,7 Giffards grund	644 ■ 17,4 Örskär	670 ■ 32,2 Finngrundet
944 ■	29,0 Järngrynnorna		



<b>641</b>	<b>Engelska grundet</b>	<i>Fyren Engelska grundet</i>				<b>N 60 27,88</b>					
						<b>O 18 19,73</b>					
635	6,2	Bellonagrundet	644	5,4	Örskär	645	7,3	Knuten			
647	■	9,9	Argos								
<b>642</b>	<b>Giffards grund</b>	<i>N-märket (11 m) 5,0 M NV fyren Grundkallen</i>				<b>N 60 32,78</b>					
						<b>O 18 43,80</b>					
637	■	9,0	Grundkallegrund	639	■	7,7	Dittmansgrund	644	■	10,6	Örskär
647	■	12,0	Argos	665	■	23,4	Finngrundet S	670	■	26,3	Finngrundet
<b>644</b>	<b>Örskär</b>	<i>V-märket 1,5 M norr fyren Örskär</i>				<b>N 60 33,11</b>					
						<b>O 18 22,21</b>					
637	■	17,0	Grundkallegrund	639	■	17,4	Dittmansgrund	641		5,4	Engelska grundet
642	■	10,6	Giffards grund	645		5,7	Knuten	647	■	4,7	Argos
648		11,7	Järngrund								
<b>645</b>	<b>Knuten</b>	<i>O-märket (11,6 m) 4,5 M ost Slada hamn</i>				<b>N 60 33,48</b>					
						<b>O 18 10,68</b>					
641		7,3	Engelska grundet	644		5,7	Örskär	647	■	6,8	Argos
648		7,0	Järngrund								
<b>647</b>	<b>Argos</b>	<i>Fyren Argos grund</i>				<b>N 60 37,71</b>					
						<b>O 18 21,60</b>					
637	■	19,9	Grundkallegrund	641	■	9,9	Engelska grundet	642	■	12,0	Giffards grund
644	■	4,7	Örskär	645	■	6,8	Knuten	648	■	10,1	Järngrund
664	■	19,8	Västra Banken	665	■	17,3	Finngrundet S	670	■	22,6	Finngrundet
938	■	69,6	Nystad	944	■	45,0	Järngrynnorna				
<b>648</b>	<b>Järngrund</b>	<i>N-märket Järngrund (7,9 m)</i>				<b>N 60 38,55</b>					
						<b>O 18 01,17</b>					
644		11,7	Örskär	645		7,0	Knuten	647	■	10,1	Argos
649		7,8	Lövstabukten	650		9,4	Sverkersgrund	652		18,3	Skutskär
655		20,7	Båkharsrännan	656		13,0	Väktaren	657		5,7	Camps grund
664	■	14,5	Västra Banken	665	■	21,0	Finngrundet S	671	■	20,5	V Finngrundsbanken
683	■	38,6	Sylen								
<b>649</b>	<b>Lövstabukten</b>	<i>O-märket (7,1 m) nordost Klintsgrund</i>				<b>N 60 36,36</b>					
						<b>O 17 46,05</b>					
648		7,8	Järngrund	650		3,1	Sverkersgrund	656		7,8	Väktaren
657		6,5	Camps grund								
<b>650</b>	<b>Sverkersgrund</b>	<i>En punkt 0,05 M norr N-pricken Sverkersgrund</i>				<b>N 60 38,76</b>					
						<b>O 17 41,93</b>					
648		9,4	Järngrund	649		3,1	Lövstabukten	652		9,0	Skutskär
654		13,0	Heros	655		11,6	Båkharsrännan	656		4,7	Väktaren
657		6,0	Camps grund	659		12,3	Bönan	664	■	15,4	Västra Banken
<b>652</b>	<b>Skutskär</b>	<i>BB-prick nordost Skutskärs hamninlopp</i>				<b>N 60 39,41</b>					
						<b>O 17 24,02</b>					
648		18,3	Järngrund	650		9,0	Sverkersgrund	655		3,5	Båkharsrännan
656		6,5	Väktaren	659		5,2	Bönan	661		7,9	Purrutsgrund
662		9,0	Trödjehällan	664	■	20,2	Västra Banken				

<b>653</b>	<b>Fredriksskans</b>	<i>O-lysprick 0,5 M nordost fyren Fredriksskans</i>			<b>N 60 41,72</b>
					<b>O 17 14,44</b>
654	1,5 Heros	655	2,6 Båkharsrännan		
<b>654</b>	<b>Heros</b>	<i>Fyren Herosgrund</i>			<b>N 60 42,69</b>
					<b>O 17 16,70</b>
650	13,0 Sverkersgrund	653	1,5 Fredriksskans	655	1,8 Båkharsrännan
659	2,2 Bönan				
<b>655</b>	<b>Båkharsrännan</b>	<i>Farledslinjen tvärs yttersta SB-pricken (grön) i Båkharsrännan</i>			<b>N 60 41,96</b>
					<b>O 17 19,74</b>
648	20,7 Järngrund	650	11,6 Sverkersgrund	652	3,5 Skutskär
653	2,6 Fredriksskans	654	1,8 Heros	656	8,0 Väktaren
659	3,3 Bönan	661	6,3 Purrutsgrund	662	7,2 Trödjehällan
664	20,5 Västra Banken				
<b>656</b>	<b>Väktaren</b>	<i>N-märket lysbojen Väktaren sydost Eggegrund</i>			<b>N 60 42,38</b>
					<b>O 17 35,86</b>
648	13,0 Järngrund	649	7,8 Lövstabukten	650	4,7 Sverkersgrund
652	6,5 Skutskär	655	8,0 Båkharsrännan	657	8,0 Camps grund
659	8,0 Bönan	661	6,4 Purrutsgrund	662	9,4 Trödjehällan
664 ■	14,0 Västra Banken	665 ■	27,8 Finngrundet S	667	14,6 Vicksellö
<b>657</b>	<b>Camps grund</b>	<i>N-lysbojen Camps grund</i>			<b>N 60 42,17</b>
					<b>O 17 52,10</b>
648	5,7 Järngrund	649	6,5 Lövstabukten	650	6,0 Sverkersgrund
656	8,0 Väktaren	661 ■	13,3 Purrutsgrund	664 ■	10,8 Västra Banken
665 ■	21,1 Finngrundet S	667	19,5 Vicksellö	678	29,0 S Storjungfrun
<b>659</b>	<b>Bönan</b>	<i>Linjen SB-prick --- BB-prick OSO fyren Bönan</i>			<b>N 60 44,17</b>
					<b>O 17 19,87</b>
650	12,3 Sverkersgrund	652	5,2 Skutskär	654	2,2 Heros
655	3,3 Båkharsrännan	656	8,0 Väktaren	661	4,5 Purrutsgrund
662	4,8 Trödjehällan	664 ■	19,3 Västra Banken		
<b>661</b>	<b>Purrutsgrund</b>	<i>Fyren Purrutsgrund</i>			<b>N 60 46,95</b>
					<b>O 17 27,23</b>
652	7,9 Skutskär	655	6,3 Båkharsrännan	656	6,4 Väktaren
657 ■	13,3 Camps grund	659	4,5 Bönan	662	3,0 Trödjehällan
664 ■	14,8 Västra Banken	667	9,0 Vicksellö	668	12,0 Välkommen
671 ■	22,9 V Finngrundsbanken				
<b>662</b>	<b>Trödjehällan</b>	<i>Linjen fyren Trödjehällan --- SB-pricken Hällgrund</i>			<b>N 60 48,37</b>
					<b>O 17 21,94</b>
652	9,0 Skutskär	655	7,2 Båkharsrännan	656	9,4 Väktaren
659	4,8 Bönan	661	3,0 Purrutsgrund	664 ■	16,8 Västra Banken
667	7,1 Vicksellö	668	9,7 Välkommen	671 ■	24,9 V Finngrundsbanken
672	11,6 Gåshällan				

<b>664</b>	<b>Västra Banken</b>	<i>Fyren Västra Banken</i>	<b>N 60 52,68</b>
			<b>O 17 55,12</b>
647	19,8 Argos	648	14,5 Järngrund
652	20,2 Skutskär	655	20,5 Båkharsrännan
657	10,8 Camps grund	659	19,3 Bönan
662	16,8 Trödjehällan	665	15,5 Finngrundet S
671	8,6 V Finngrundsbanken	672	19,3 Gåshällan
678	21,9 S Storjungfrun	680	24,0 O Storjungfrun
944	61,4 Järngrynnorna	650	15,4 Sverkersgrund
		656	14,0 Väktaren
		661	14,8 Purrutsgrund
		667	16,2 Vicksellö
		675	21,6 Kushällan
		938	81,9 Nystad
<b>665</b>	<b>Finngrundet S</b>	<i>S-märket 6,5 M sydväst fyren Finngrundet</i>	<b>N 60 54,62</b>
			<b>O 18 26,79</b>
642	23,4 Giffards grund	647	17,3 Argos
656	27,8 Väktaren	657	21,1 Camps grund
670	6,3 Finngrundet	671	10,3 V Finngrundsbanken
		648	21,0 Järngrund
		664	15,5 Västra Banken
		944	47,3 Järngrynnorna
<b>667</b>	<b>Vicksellö</b>	<i>O-pricken (7,9 m) 2,7 M NNO Iggöskaten</i>	<b>N 60 55,43</b>
			<b>O 17 22,72</b>
656	14,6 Väktaren	657	19,5 Camps grund
662	7,1 Trödjehällan	664	16,2 Västra Banken
671	22,1 V Finngrundsbanken	672	4,9 Gåshällan
683	36,9 Sylen	661	9,0 Purrutsgrund
		668	4,1 Välkommen
		678	11,4 S Storjungfrun
<b>668</b>	<b>Välkommen</b>	<i>N-pricken Välkommen 3,5 M nordost Norrsundet</i>	<b>N 60 57,44</b>
			<b>O 17 15,47</b>
661	12,0 Purrutsgrund	662	9,7 Trödjehällan
672	2,9 Gåshällan	674	6,1 Kusön
		667	4,1 Vicksellö
<b>670</b>	<b>Finngrundet</b>	<i>Fyren Finngrundet</i>	<b>N 60 58,09</b>
			<b>O 18 36,42</b>
639	32,2 Dittmansgrund	642	26,3 Giffards grund
665	6,3 Finngrundet S	671	14,2 V Finngrundsbanken
938	62,9 Nystad	944	45,8 Järngrynnorna
		647	22,6 Argos
		683	17,4 Sylen
<b>671</b>	<b>V Finngrundsbanken</b>	<i>O-lysbojen 8,0 M NNO fyren Västra banken</i>	<b>N 60 58,66</b>
			<b>O 18 07,71</b>
648	20,5 Järngrund	661	22,9 Purrutsgrund
664	8,6 Västra Banken	665	10,3 Finngrundet S
670	14,2 Finngrundet	672	23,9 Gåshällan
678	24,2 S Storjungfrun	680	25,2 O Storjungfrun
		662	24,9 Trödjehällan
		667	22,1 Vicksellö
		675	25,6 Kushällan
		683	19,3 Sylen
<b>672</b>	<b>Gåshällan</b>	<i>O-pricken 0,9 M sydost fyren Gåshällan</i>	<b>N 60 59,82</b>
			<b>O 17 18,45</b>
662	11,6 Trödjehällan	664	19,3 Västra Banken
668	2,9 Välkommen	671	23,9 V Finngrundsbanken
675	3,1 Kushällan	677	6,2 Sunnan
683	36,6 Sylen	667	4,9 Vicksellö
		674	3,7 Kusön
		678	7,1 S Storjungfrun
<b>674</b>	<b>Kusön</b>	<i>Linjen SB-pricken --- BB-pricken sydväst Kusön</i>	<b>N 61 01,23</b>
			<b>O 17 12,05</b>
668	6,1 Välkommen	672	3,7 Gåshällan
677	4,6 Sunnan	678	7,7 S Storjungfrun
		675	3,2 Kushällan

<b>675</b>	<b>Kushällan</b>	<i>Linjen fyren Kushällan --- SB-prick i nordost</i>			<b>N 61 02,53</b>
					<b>O 17 15,54</b>
664	21,6 Västra Banken	671 ■	25,6 V Finngrundsbanken	672	3,1 Gåshällan
674	3,2 Kusön	677	3,2 Sunnan	678	5,5 S Storjungfrun
<b>677</b>	<b>Sunnan</b>	<i>Linjen fyren Sunnan --- Leskär</i>			<b>N 61 05,59</b>
					<b>O 17 14,00</b>
672	6,2 Gåshällan	674	4,6 Kusön	675	3,2 Kushällan
678	3,8 S Storjungfrun	680	5,8 O Storjungfrun		
<b>678</b>	<b>S Storjungfrun</b>	<i>O-pricken (13,4 m) 3,3 M syd fyren Storjungfrun</i>			<b>N 61 06,83</b>
					<b>O 17 20,80</b>
657	29,0 Camps grund	664 ■	21,9 Västra Banken	667	11,4 Vicksellö
671 ■	24,2 V Finngrundsbanken	672	7,1 Gåshällan	674	7,7 Kusön
675	5,5 Kushällan	677	3,8 Sunnan	680	3,3 O Storjungfrun
683 ■	33,1 Sylen				
<b>680</b>	<b>O Storjungfrun</b>	<i>O-pricken (10,2 m) 0,6 M ost fyren Storjungfrun</i>			<b>N 61 10,13</b>
					<b>O 17 21,33</b>
664 ■	24,0 Västra Banken	671 ■	25,2 V Finngrundsbanken	677	5,8 Sunnan
678	3,3 S Storjungfrun	683 ■	32,2 Sylen		
<b>683</b>	<b>Sylen</b>	<i>O-lysbojen Sylen</i>			<b>N 61 14,91</b>
					<b>O 18 27,39</b>
648 ■	38,6 Järngrund	667 ■	36,9 Vicksellö	670 ■	17,4 Finngrundet
671 ■	19,3 V Finngrundsbanken	672 ■	36,6 Gåshällan	678 ■	33,1 S Storjungfrun
680 ■	32,2 O Storjungfrun				
<b>938</b>	<b>Nystad</b>	<i>N-pricken (7 m) 1,4 M NNV fyren Sandbäck (utanför Nystad)</i>			<b>N 60 46,77</b>
					<b>O 20 42,46</b>
647 ■	69,6 Argos	664 ■	81,9 Västra Banken	670 ■	62,9 Finngrundet
944 ■	28,2 Järngrynnorna	945 ■	35,0 Kallan		
<b>942</b>	<b>Prästö</b>	<i>Linjen mellan färjelägena på Prästö och Töftö</i>			<b>N 60 12,42</b>
					<b>O 20 16,49</b>
943	9,6 Sviskär	953	9,3 Kalkgrund	954	16,5 Sälsö
<b>943</b>	<b>Sviskär</b>	<i>Linjen mellan Sviskärs NV udde och N-prick 0,3 M sydväst därom.</i>			<b>N 60 21,50</b>
					<b>O 20 10,03</b>
942	9,6 Prästö	944	15,3 Järngrynnorna	945	13,4 Kallan
<b>944</b>	<b>Järngrynnorna</b>	<i>V-pricken syd Järngrynnorna norr Åland.</i>			<b>N 60 33,27</b>
					<b>O 19 51,94</b>
636 ■	25,4 Södra kvarken	639 ■	29,0 Dittmansgrund	647 ■	45,0 Argos
664 ■	61,4 Västra Banken	665 ■	47,3 Finngrundet S	670 ■	45,8 Finngrundet
938 ■	28,2 Nystad	943	15,3 Sviskär	945	7,3 Kallan
946	16,1 Ådskär	948 ■	31,2 Solovjeva		
<b>945</b>	<b>Kallan</b>	<i>Linjen mellan fyren Kallan och V-prick 0,5 M sydost därom</i>			<b>N 60 26,79</b>
					<b>O 19 45,20</b>
636 ■	20,8 Södra kvarken	938 ■	35,0 Nystad	943	13,4 Sviskär
944	7,3 Järngrynnorna	946	9,2 Ådskär		

<b>946</b>	<b>Ådskär</b>	<i>Farledslinjen 0,2 M väst fyren Ådskär</i>	<b>N 60 21,08</b> <b>O 19 30,70</b>
629	■ 14,8 Märketskallen	636	■ 13,6 Södra kvarken
945	9,2 Kallan	947	8,7 O Midfjärdsbådan
944	16,1 Järngrynnorna	948	■ 18,3 Solovjeva
<b>947</b>	<b>O Midfjärdsbådan</b>	<i>O-prick 1 M ost ön Midfjärdsbådan</i>	<b>N 60 12,60</b> <b>O 19 26,93</b>
Ön heter i äldre kort Midfjärdsgrund			
550	■ 30,9 Storgrundet	562	■ 27,6 Remmargrund
592	■ 20,6 Bysholmen	946	8,7 Ådskär
950	■ 11,2 Utbådan	962	■ 26,5 Flötjan
<b>948</b>	<b>Solovjeva</b>	<i>Fyren Solovjeva (väst Eckerö)</i>	<b>N 60 11,19</b> <b>O 19 10,24</b>
550	■ 31,5 Storgrundet	562	■ 26,1 Remmargrund
591	■ 17,9 Simpnäsklubb	592	■ 12,9 Bysholmen
627	■ 9,3 Understen	629	■ 8,9 Märketskallen
944	■ 31,2 Järngrynnorna	946	■ 18,3 Ådskär
950	■ 17,3 Utbådan	952	■ 30,8 Rödhamn
587	■ 24,9 Tyvö	624	■ 13,3 Råstensudde
672	■ 15,0 Södra kvarken	947	■ 9,0 O Midfjärdsbådan
962	■ 30,0 Flötjan		
<b>950</b>	<b>Utbådan</b>	<i>Fyren Utbådan (väst Mariehamn).</i>	<b>N 60 04,98</b> <b>O 19 42,40</b>
550	■ 23,0 Storgrundet	562	■ 22,7 Remmargrund
591	■ 22,1 Simpnäsklubb	592	■ 25,3 Bysholmen
636	■ 28,4 Södra kvarken	947	■ 11,2 O Midfjärdsbådan
951	5,9 Marhällan	962	■ 16,7 Flötjan
587	■ 25,8 Tyvö	629	■ 24,3 Märketskallen
948	■ 17,3 Solovjeva		
<b>951</b>	<b>Marhällan</b>	<i>Linjen fyren Marhällan --- N-bojen norr om ön Marbådan (inloppet Mariehamn)</i>	<b>N 60 01,80</b> <b>O 19 52,40</b>
550	■ 21,6 Storgrundet	562	■ 23,5 Remmargrund
592	■ 30,4 Bysholmen	950	5,9 Utbådan
962	■ 13,8 Flötjan	591	■ 25,5 Simpnäsklubb
952	8,2 Rödhamn		
<b>952</b>	<b>Rödhamn</b>	<i>S-prick 0,4 M sydost Hästskär och 0,6 M sydväst fyren Rödhamn inre</i>	<b>N 59 58,58</b> <b>O 20 04,81</b>
523	■ 21,0 Tröskeln Västra	562	■ 26,6 Remmargrund
592	■ 37,2 Bysholmen	617	■ 40,0 Svartklubben
951	8,2 Marhällan	953	10,4 Kalkgrund
962	■ 13,6 Flötjan	961	■ 7,8 Vitkubben
<b>953</b>	<b>Kalkgrund</b>	<i>Farledslinjen väst fyren Kalkgrund</i>	<b>N 60 03,22</b> <b>O 20 19,49</b>
942	9,3 Prästö	952	10,4 Rödhamn
954	17,6 Sälsö		
<b>954</b>	<b>Sälsö</b>	<i>Farledskorsningen 0,5 M nordost fyren Sälsö</i>	<b>N 60 04,75</b> <b>O 20 45,75</b>
942	16,5 Prästö	953	17,6 Kalkgrund
956	18,0 Söderkobben	955	10,0 Kökar
<b>955</b>	<b>Kökar</b>	<i>Farledslinjen nordväst fyren Kökar</i>	<b>N 59 56,02</b> <b>O 20 50,95</b>
954	10,0 Sälsö	956	13,9 Söderkobben
965	■ 27,8 Finlands Lejon	966	■ 22,2 Finska Utö
964	■ 30,2 Bogskär	972	■ 42,0 Norra Östersjön
<b>956</b>	<b>Söderkobben</b>	<i>Linjen mellan fyren Söderkobben och BB-lysboj sydväst därom.</i>	<b>N 59 55,90</b> <b>O 21 13,90</b>
954	18,0 Sälsö	955	13,9 Kökar
967	5,8 Stenkläpparna		

<b>959</b>	<b>Halder</b>	<i>Sydbojen (6,2 m) Halder</i>	<b>N 59 42,49</b>
			<b>O 20 33,07</b>
960	■ 11,0 Fästorna	961 ■ 16,5 Vitkubben	962 ■ 24,0 Flötjan
964	■ 14,2 Bogskär	965 ■ 16,2 Finlands Lejon	966 ■ 24,1 Finska Utö
<b>960</b>	<b>Fästorna</b>	<i>En punkt 0,2 M väst fyren Fästorna</i>	<b>N 59 51,37</b>
			<b>O 20 20,17</b>
959	■ 11,0 Halder	961 ■ 8,1 Vitkubben	
<b>961</b>	<b>Vitkubben</b>	<i>En punkt 0,2 M väst om radarreflektorn på ön Vitkubben</i>	<b>N 59 50,76</b>
			<b>O 20 04,74</b>
523	■ 13,9 Tröskeln Västra	952 ■ 7,8 Rödhamn	959 ■ 16,5 Halder
960	■ 8,1 Fästorna	962 ■ 9,3 Flötjan	964 ■ 23,9 Bogskär
965	■ 32,1 Finlands Lejon		
<b>962</b>	<b>Flötjan</b>	<i>Ön med fyren Flötjan</i>	<b>N 59 48,50</b>
	Fyren står på ett litet skär. Sträckan till 550 Storgundet går genom trafiksepareringszon. Sjötrafikreglerna kräver att den korsas vinkelrätt och att segelfartyg håller undan för maskindrivet fartyg som följer trafikstråk.		<b>O 19 47,05</b>
550	■ 9,1 Storgundet	562 ■ 14,4 Remmargrund	587 ■ 21,1 Tyvö
591	■ 21,9 Simpnäsklubb	592 ■ 30,9 Bysholmen	617 ■ 36,2 Svartklubben
947	■ 26,5 O Midfjärdsbådan	948 ■ 30,0 Solovjeva	950 ■ 16,7 Utbådan
951	■ 13,8 Marhällan	952 ■ 13,6 Rödhamn	959 ■ 24,0 Halder
961	■ 9,3 Vitkubben		
<b>963</b>	<b>Armbågen Ö</b>	<i>Lysbojen, ostmärke, Armbågen Ö</i>	<b>N 59 35,37</b>
	Ersätter Fyren Svenska Björn som rundningspunkt		<b>O 19 55,19</b>
499	■ 99,1 Färö fyr	509 ■ 91,2 Salvorev	511 ■ 64,6 Koppastenarna
516	■ 45,7 Ost Huvudskär	522 ■ 14,0 Svenska Högarna	523 ■ 4,6 Tröskeln Västra
549	■ 18,1 Farfarskobben	550 ■ 12,9 Storgundet	560 ■ 26,3 Hundskärsknöv
562	■ 21,7 Remmargrund	563 ■ 19,9 Utterkobben	564 ■ 8,9 Köpmansgrund
<b>964</b>	<b>Bogskär</b>	<i>En punkt 0,2 M syd fyren Bogskär</i>	<b>N 59 30,12</b>
			<b>O 20 20,95</b>
499	■ 97,6 Färö fyr	509 ■ 90,2 Salvorev	510 ■ 77,8 Gotska Sandön
511	■ 66,6 Koppastenarna	516 ■ 50,4 Ost Huvudskär	520 ■ 43,3 Almagrundet
522	■ 23,3 Svenska Högarna	564 ■ 19,8 Köpmansgrund	955 ■ 30,2 Kökar
959	■ 14,2 Halder	961 ■ 23,9 Vitkubben	965 ■ 14,3 Finlands Lejon
966	■ 33,6 Finska Utö	970 ■ 66,8 Bengtskär	972 ■ 25,3 Norra Östersjön
974	■ 61,7 Glotova	975 ■ 63,8 Hiiu norr	976 ■ 63,1 Hiiu väst
977	■ 56,8 Neupokojeva	979 ■ 69,1 Tagamöisa	980 ■ 78,2 Suurkuiv
981	■ 80,5 Uuskuiv	983 ■ 108,7 Bezimjanaja väst	
<b>965</b>	<b>Finlands Lejon</b>	<i>Fyren Suomen Leijona (Finlands Lejon)</i>	<b>N 59 28,45</b>
			<b>O 20 48,82</b>
499	■ 101,0 Färö fyr	509 ■ 94,3 Salvorev	510 ■ 84,0 Gotska Sandön
511	■ 74,1 Koppastenarna	516 ■ 60,4 Ost Huvudskär	520 ■ 55,2 Almagrundet
522	■ 36,8 Svenska Högarna	564 ■ 33,9 Köpmansgrund	955 ■ 27,8 Kökar
959	■ 16,2 Halder	961 ■ 32,1 Vitkubben	964 ■ 14,3 Bogskär
966	■ 23,9 Finska Utö	970 ■ 53,7 Bengtskär	972 ■ 14,8 Norra Östersjön
974	■ 47,7 Glotova	975 ■ 50,2 Hiiu norr	976 ■ 49,8 Hiiu väst
977	■ 45,4 Neupokojeva	983 ■ 105,6 Bezimjanaja väst	

<b>966</b>	<b>Finska Utö</b>	<i>Linjen mellan BB-boj och SB-boj 2 M SSV fyren Finska Utö</i>	<b>N 59 44,80</b> <b>O 21 20,70</b>
955	■ 22,2 Kökar	959	■ 24,1 Halder
965	■ 23,9 Finlands Lejon	967	■ 6,7 Stenkläpparna
972	■ 32,0 Norra Östersjön	974	■ 43,1 Glotova
976	■ 49,4 Hiiu väst	977	■ 52,3 Neupokojeva
980	■ 82,4 Suurkuiv	981	■ 86,7 Uuskuiv
964	■ 33,6 Bogskär	970	■ 37,5 Bengtskär
		975	■ 48,6 Hiiu norr
		979	■ 70,9 Tagamöisa
		983	■ 122,7 Bezimjanaja väst
<b>967</b>	<b>Stenkläpparna</b>	<i>Farledslinjen ost BB-randmärke Stenkläpparna</i>	<b>N 59 51,44</b> <b>O 21 21,00</b>
	Beträffande beteckningen randmärke - se teckenförklaring för finska sjökort		
956	■ 5,8 Söderkobben	966	■ 6,7 Finska Utö
		968	■ 18,1 Borstö
<b>968</b>	<b>Borstö</b>	<i>Farledslinjen syd S-boj 0,6 M nordväst Borstö</i>	<b>N 59 52,35</b> <b>O 21 56,48</b>
967	■ 18,1 Stenkläpparna		
<b>970</b>	<b>Bengtskär</b>	<i>0,2 M ost fyren Bengtskär</i>	<b>N 59 43,42</b> <b>O 22 30,32</b>
499	■ 143,0 Fårö fyr	509	■ 138,0 Salvorev
511	■ 124,0 Kopparstenarna	516	■ 113,2 Ost Huvudskär
965	■ 53,7 Finlands Lejon	966	■ 37,5 Finska Utö
974	■ 31,7 Glotova	976	■ 41,5 Hiiu väst
		510	■ 132,0 Gotska Sandön
		964	■ 66,8 Bogskär
		972	■ 54,5 Norra Östersjön
		977	■ 53,9 Neupokojeva
<b>972</b>	<b>Norra Östersjön</b>	<i>ODAS boj 15 M sydost fyren Finlands lejon</i>	<b>N 59 15,00</b> <b>O 21 00,00</b>
499	■ 93,0 Fårö fyr	509	■ 87,0 Salvorev
511	■ 70,5 Kopparstenarna	515	■ 79,5 Borgsbredan
518	■ 69,5 Dämban	520	■ 58,5 Almagrundet
522	■ 44,0 Svenska Högarna	545	■ 65,5 Farfarsgrundet
563	■ 51,8 Utterkobben	955	■ 42,0 Kökar
965	■ 14,8 Finlands Lejon	966	■ 32,0 Finska Utö
974	■ 39,4 Glotova	975	■ 40,1 Hiiu norr
977	■ 31,8 Neupokojeva	979	■ 45,6 Tagamöisa
981	■ 59,0 Uuskuiv	983	■ 92,1 Bezimjanaja väst
510	■ 79,0 Gotska Sandön		
516	■ 60,5 Ost Huvudskär		
521	■ 61,0 Revenggrundet		
547	■ 58,0 Skurhatten		
964	■ 25,3 Bogskär		
970	■ 54,5 Bengtskär		
976	■ 39,1 Hiiu väst		
980	■ 55,8 Suurkuiv		
<b>974</b>	<b>Glotova</b>	<i>Nordboj Glotova bank (Glotovi madal) ca 12 M nordväst om fyren Tahkuna, norra Dagö (Hiiumaa)</i>	<b>N 59 12,51</b> <b>O 22 16,84</b>
499	■ 116,8 Fårö fyr	509	■ 112,9 Salvorev
511	■ 104,2 Kopparstenarna	512	■ 140,4 Landsorts ang
518	■ 107,8 Dämban	520	■ 97,1 Almagrundet
964	■ 61,7 Bogskär	965	■ 47,7 Finlands Lejon
970	■ 31,7 Bengtskär	972	■ 39,4 Norra Östersjön
976	■ 9,8 Hiiu väst	977	■ 24,0 Neupokojeva
510	■ 112,0 Gotska Sandön		
516	■ 97,7 Ost Huvudskär		
521	■ 101,0 Revenggrundet		
966	■ 43,1 Finska Utö		
975	■ 7,5 Hiiu norr		
<b>975</b>	<b>Hiiu norr</b>	<i>Nordboj Hiiu madal ca 8 M nordväst om Dagö (Hiiumaa)</i>	<b>N 59 05,21</b> <b>O 22 15,83</b>
509	■ 108,5 Salvorev	510	■ 110,0 Gotska Sandön
512	■ 138,7 Landsorts ang	516	■ 96,4 Ost Huvudskär
520	■ 96,8 Almagrundet	521	■ 101,0 Revenggrundet
964	■ 63,8 Bogskär	965	■ 50,2 Finlands Lejon
972	■ 40,1 Norra Östersjön	974	■ 7,5 Glotova
977	■ 18,5 Neupokojeva	976	■ 3,0 Hiiu väst
511	■ 101,4 Kopparstenarna		
518	■ 107,0 Dämban		
522	■ 83,7 Svenska Högarna		
966	■ 48,6 Finska Utö		

<b>976</b>	<b>Hiiu väst</b>	<i>Västboj Hiiu madal ca 8 M nordväst om Dagö (Hiiumaa)</i>	<b>N 59 03,00</b> <b>O 22 12,42</b>
509	■ 105,8 Salvorev	510 ■ 107,0 Gotska Sandön	511 ■ 99,2 Kopparstenarna
512	■ 136,6 Landsorts ang	516 ■ 94,5 Ost Huvudskär	518 ■ 105,3 Dämban
520	■ 95,2 Almagrundet	521 ■ 99,5 Revengegrundet	522 ■ 82,6 Svenska Högarna
964	■ 63,1 Bogskär	965 ■ 49,8 Finlands Lejon	966 ■ 49,4 Finska Utö
970	■ 41,5 Bengtskär	972 ■ 39,1 Norra Östersjön	974 ■ 9,8 Glotova
975	■ 3,0 Hiiu norr	977 ■ 15,7 Neupokojeva	
<b>977</b>	<b>Neupokojeva</b>	<i>Västboj Neupokojeva bank (Neupokojevi madal) ca 8 M nordväst om fyren Ristna, västra Dagö (Hiiumaa)</i>	<b>N 58 54,30</b> <b>O 21 47,00</b>
464	■ 135,7 Gustaf Dalén	493 ■ 123,0 Briterne	499 ■ 93,5 Fårö fyr
509	■ 90,1 Salvorev	510 ■ 89,5 Gotska Sandön	511 ■ 84,4 Kopparstenarna
512	■ 122,6 Landsorts ang	513 ■ 112,0 Grän	516 ■ 81,4 Ost Huvudskär
518	■ 92,7 Dämban	520 ■ 83,5 Almagrundet	521 ■ 88,0 Revengegrundet
522	■ 73,4 Svenska Högarna	530 ■ 122,0 Landsorts Bredgrun	531 ■ 118,8 Skrapan
547	■ 85,8 Skurhatten	964 ■ 56,8 Bogskär	965 ■ 45,4 Finlands Lejon
966	■ 52,3 Finska Utö	970 ■ 53,9 Bengtskär	972 ■ 31,8 Norra Östersjön
974	■ 24,0 Glotova	975 ■ 18,5 Hiiu norr	976 ■ 15,7 Hiiu väst
979	■ 19,7 Tagamõisa	980 ■ 31,6 Suurkuiv	
<b>979</b>	<b>Tagamõisa</b>	<i>Nordboj ca 10 M nordväst om halvön Tagamõisa, Ösel (Saaremaa)</i>	<b>N 58 34,80</b> <b>O 21 41,34</b>
464	■ 132,1 Gustaf Dalén	493 ■ 108,0 Briterne	494 ■ 102,9 Skenalden Stg
496	■ 91,9 Fårö Södergrund	499 ■ 80,7 Fårö fyr	509 ■ 78,8 Salvorev
510	■ 83,0 Gotska Sandön	511 ■ 79,7 Kopparstenarna	513 ■ 112,0 Grän
514	■ 104,5 Storskär	515 ■ 101,1 Borgsbredan	516 ■ 81,6 Ost Huvudskär
520	■ 86,7 Almagrundet	521 ■ 92,2 Revengegrundet	522 ■ 81,4 Svenska Högarna
530	■ 119,5 Landsorts Bredgrun	531 ■ 117,0 Skrapan	547 ■ 91,5 Skurhatten
964	■ 69,1 Bogskär	966 ■ 70,9 Finska Utö	972 ■ 45,6 Norra Östersjön
977	■ 19,7 Neupokojeva	980 ■ 11,9 Suurkuiv	983 ■ 57,4 Bezimjanaja väst
<b>980</b>	<b>Suurkuiv</b>	<i>Västboj Suurkuiv ca 5 M väst fyren Vilsandi, väst Ösel (Saaremaa)</i>	<b>N 58 23,00</b> <b>O 21 38,65</b>
464	■ 131,7 Gustaf Dalén	493 ■ 100,0 Briterne	494 ■ 96,2 Skenalden Stg
496	■ 85,4 Fårö Södergrund	499 ■ 74,9 Fårö fyr	509 ■ 74,1 Salvorev
510	■ 80,5 Gotska Sandön	511 ■ 79,5 Kopparstenarna	513 ■ 113,0 Grän
514	■ 106,3 Storskär	515 ■ 103,1 Borgsbredan	516 ■ 84,4 Ost Huvudskär
520	■ 91,1 Almagrundet	521 ■ 97,0 Revengegrundet	522 ■ 88,3 Svenska Högarna
531	■ 118,0 Skrapan	547 ■ 97,0 Skurhatten	964 ■ 78,2 Bogskär
966	■ 82,4 Finska Utö	972 ■ 55,8 Norra Östersjön	977 ■ 31,6 Neupokojeva
979	■ 11,9 Tagamõisa	981 ■ 6,0 Uuskuiv	
<b>981</b>	<b>Uuskuiv</b>	<i>Västboj Uuskuiv ca 10 M sydväst fyren Vilsandi, väst Ösel (Saaremaa)</i>	<b>N 58 18,36</b> <b>O 21 31,47</b>
464	■ 128,6 Gustaf Dalén	493 ■ 94,3 Briterne	494 ■ 90,9 Skenalden Stg
496	■ 80,1 Fårö Södergrund	499 ■ 69,8 Fårö fyr	509 ■ 69,5 Salvorev
510	■ 77,0 Gotska Sandön	511 ■ 76,7 Kopparstenarna	513 ■ 111,0 Grän
514	■ 104,4 Storskär	515 ■ 101,3 Borgsbredan	516 ■ 83,1 Ost Huvudskär
520	■ 90,5 Almagrundet	521 ■ 96,6 Revengegrundet	522 ■ 89,2 Svenska Högarna
547	■ 97,0 Skurhatten	964 ■ 80,5 Bogskär	966 ■ 86,7 Finska Utö
972	■ 59,0 Norra Östersjön	980 ■ 6,0 Suurkuiv	983 ■ 40,4 Bezimjanaja väst



---

<b>983</b>	<b>Bezimjanaja väst</b>	<i>Västboj Bezimjanaja shoal west</i>	<b>N 57 42,97</b>		
			<b>O 20 54,91</b>		
<b>493</b>	■ 62,3 Briterne	<b>494</b>	■ 63,9 Skenalden Stg	<b>496</b>	■ 55,5 Fårö Södergrund
<b>499</b>	■ 49,9 Fårö fyr	<b>509</b>	■ 54,6 Salvorev	<b>510</b>	■ 69,0 Gotska Sandön
<b>511</b>	■ 76,8 Kopparstenarna	<b>512</b>	■ 112,3 Landsorts ang	<b>516</b>	■ 91,8 Ost Huvudskär
<b>520</b>	■ 103,1 Almagrundet	<b>522</b>	■ 109,8 Svenska Högarna	<b>530</b>	■ 113,8 Landsorts Bredgrun
<b>547</b>	■ 112,7 Skurhatten	<b>964</b>	■ 108,7 Bogskär	<b>965</b>	■ 105,6 Finlands Lejon
<b>966</b>	■ 122,7 Finska Utö	<b>972</b>	■ 92,1 Norra Östersjön	<b>979</b>	■ 57,4 Tagamöisa
<b>981</b>	■ 40,4 Uuskuiv				