



Svenska Kryssarklubben

Punkt- och distanstabell för 24-timmars

Utgåva 2013 vår

Punkt- och distanstabellen är kretsens urval från Svenska Kryssarklubbens gemensamma databas för 24-timmarsseglingarna. Databasen innehåller 1038 punkter och 9332 sträckor i Skagerack, Kattegatt, Östersjön, Bottenhavet, Bottenviken, Väneren och Mälaren.

I tabellen anges för varje rundningspunkt: dess nummer, namn, en beskrivande definition och ungefärlig position. Latitud och longitud anges enligt WGS-84.

Syftet med positionsangivelserna är att göra det lättare att hitta punkterna på sjökortet. Vid konflikt mellan definition och position är det definitionen som gäller. För varje punkt anges även de punkter som det är tillåtet att segla till, samt avståndet dit.

Punkterna är inmätta från sjökort och positionerna kan därför innehålla flera typer av fel. Svenska Kryssarklubben och arrangörerna av 24-timmarsseglingarna tar inte något ansvar för att positionerna är korrekta eller för konsekvenserna om de är fel.

Innehåller punkter inom 30 M från startpunkt 555_Stavsnäs



Viktig information om Punkt- och Distanstabellen våren 2013.

Punkt- och distanstabellen för Stockholm är ett urval punkter och sträckor ur Svenska Kryssarklubbens riksgemensamma punktdataas.

Hela tabellen för Stockholm omfattar vattnen från Kristianopel i söder och väster till Härnösand i norr och Apollo bank (Estland) i öster. **Kontrollera** alltid att du har aktuell upplaga av punkt- och distanstabell med under seglingen.

På webbsidan för varje segling på <http://www.24-timmars.nu/Stockholm> finns:

- Senaste versionen av **Punkt- och Distanstabellen**. Du kan ladda ner **en tabell som omfattar punkter med en lagom distans från din startpunkt**. Färre papper och bättre överblick.
- **Punktkort**. Kring varje startpunkt finns ett kort i A3-format som lämpar sig för 24-timmarssegling. För längre seglingsperioder använder du flera sådana kort kompletterade med ett översiktskort. För Stockholms innerskärgård finns ett punktkort i större skala. Det finns även punktkort för användning i Google Earth.
- Ett **ändringsdokument** med alla punkter och sträckor som ändrats sedan förra året.
- Punkterna i elektroniskt format till din navigator eller plotter.

Havssträckor (Riksreglerna 2.4) är i tabellen markerade med ■. För dessa gäller tilläggskrav på båt, besättning och utrustning.

Passage genom sundet mellan Sandön och Telegrafholmen (Sandhamnshålet) är förbjudet av hänsyn till övrig trafik (distansavdrag 10 M för syndare).

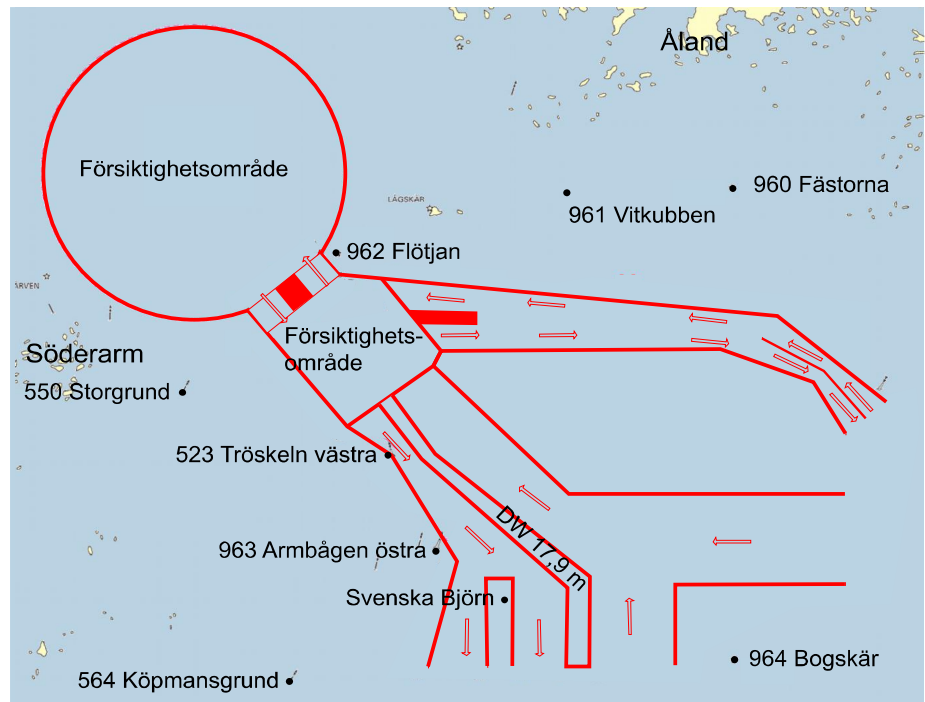
Inför 2013 har följande förändringar införts i tabellen

- Punkt 553 har fått ny definition och bytt namn till Norrviken eftersom Radiomasterna har rivits. Positionen är oförändrad.
- Sträckan 550 Storgrundet – 962 Flötjan har återinförts.
- Sträckan 560 Hundskärsknöv – 962 Flötjan har utgått.

Till **seglingssäsongen 2011** gjordes flera ändringar för att undvika olämpliga passager av trafiksepareringssystemen som infördes 2010 i norra och södra Ålands Hav. Flera sträckor i anslutning till trafiksepareringssystemen ändrades eller togs bort helt. Punkter tillkom eller flyttades. Försäkra dig om att du har aktuella sjökort och vet vad som gäller vid passage, se Ufs A och Ufs notis 6006.

I korthet gäller att segelfartyg skall hålla undan från fartyg som följer trafikled och undvika att korsa trafiksepareringen. Är det nödvändigt skall det ske vinkelrätt mot trafikleden.

Alla synpunkter på tabellen och punktkortet, liksom iakttagelser av eventuella felaktigheter i angivna avstånd och positioner tas tacksamt emot av Christer Forsgren, christer@24-timmars.nu.



514	Storskär	<i>Ön Storskär (ost Utö).</i>			N 58 54,80
				O 18 23,90	
515	3,8 Borgsbredan	517	11,1 Norsten	535	11,5 Rånögrund
536	8,2 Mysingeholm	537	10,4 St Rotholmen	541	5,2 Långbäling
515	Borgsbredan	<i>O-pricken Borgsbredan (sydväst Huvudskär).</i>			N 58 55,80
				O 18 30,90	
514	3,8 Storskär	516 ■	20,0 Ost Huvudskär	517	8,4 Norsten
518	11,2 Dämban	535	12,6 Rånögrund	536	9,8 Mysingeholm
540	21,6 Rönnskär	541	5,6 Långbäling	542	12,7 Aspskär
551	13,8 Fjärdhällan				
516	Ost Huvudskär	<i>Mätbojen ost Huvudskär med karaktär FI(5) Y 20s.</i>			N 58 56,15
	Bojen är omgiven av 3 specialprickar				O 19 09,58
515 ■	20,0 Borgsbredan	518 ■	12,8 Dämban	519 ■	14,0 Södergrund
520 ■	13,2 Almagrundet	522 ■	32,0 Svenska Högarna	563 ■	30,5 Utterkobben
517	Norsten	<i>Linjen ön Norsten --- Sävlingarna.</i>			N 59 02,64
				O 18 39,01	
514	11,1 Storskär	515	8,4 Borgsbredan	518	4,6 Dämban
519	11,0 Södergrund	538	10,9 Dalarö Skans	541	8,4 Långbäling
542	4,8 Aspskär	543	9,2 Högskeppsskär		
518	Dämban	<i>O-pricken (6,3 m) Dämban (ost Norsten).</i>			N 59 02,27
				O 18 47,93	
515	11,2 Borgsbredan	516 ■	12,8 Ost Huvudskär	517	4,6 Norsten
519	7,8 Södergrund	520 ■	12,4 Almagrundet	541	12,7 Långbäling
542	7,2 Aspskär	543	7,8 Högskeppsskär		
519	Södergrund	<i>O-pricken (13 m) 4,5 M ost Långviksskär (2 M ost Södergrund).</i>			N 59 08,44
				O 18 56,90	
516 ■	14,0 Ost Huvudskär	517	11,0 Norsten	518	7,8 Dämban
520 ■	5,5 Almagrundet	521	6,9 Revengegrundet	522 ■	26,3 Svenska Högarna
542	10,9 Aspskär	543	4,8 Högskeppsskär	544	7,1 Boskapsön
545	9,5 Farfarsgrundet	546	12,6 Stenklippan	563	21,2 Utterkobben
577	15,2 N Kanholmen				
520	Almagrundet	<i>Fyren Almagrundet</i>			N 59 09,30
				O 19 07,57	
516 ■	13,2 Ost Huvudskär	518 ■	12,4 Dämban	519 ■	5,5 Södergrund
521 ■	6,8 Revengegrundet	522 ■	21,6 Svenska Högarna	546 ■	12,5 Stenklippan
547 ■	11,6 Skurhatten	549 ■	23,8 Farfarskobben	555 ■	16,6 Stavsnäs
563 ■	17,9 Utterkobben				
521	Revengegrundet	<i>Fyren Revengegrundet</i>			N 59 15,06
	Passage genom Sandhamnshålet är förbjudet (distansavdrag 10 M)				O 19 00,77
519	6,9 Södergrund	520 ■	6,8 Almagrundet	522 ■	20,9 Svenska Högarna
543	8,4 Högskeppsskär	544	9,1 Boskapsön	545	5,1 Farfarsgrundet
546	6,0 Stenklippan	547	6,9 Skurhatten	548	12,5 Slätkobben
552	14,6 Grönö	553	10,4 Norrviken	554	12,5 Malma
555	10,3 Stavsnäs	559	16,2 Morsken	563	15,3 Utterkobben

522	Svenska Högarna	<i>O-pricken (6,8 m) 4 M OSO fyren Svenska Högarna</i>			N 59 24,90
					O 19 36,89
516	32,0 Ost Huvudskär	519	26,3 Södergrund	520	21,6 Almagrundet
521	20,9 Revengegrundet	547	15,2 Skurhatten	549	11,0 Farfarskobben
556	23,3 Pålkobbb	558	19,6 Angödrommen	559	17,7 Morsken
563	8,5 Utterkobben				
524	Själhäll	<i>Ön Själhäll (0,4 M syd St Skramsö)</i>			N 58 57,22
					O 18 02,54
525	4,0 Strandholmen	526	7,0 Vitsgarnssund	527	9,5 Norra Hårsfjärden
535	3,6 Rånögrund				
525	Strandholmen	<i>Ön Strandholmen (norra Ådfjärden)</i>			N 59 01,08
					O 18 03,08
524	4,0 Själhäll	526	3,9 Vitsgarnssund	527	6,2 Norra Hårsfjärden
526	Vitsgarnssund	<i>Linjen BB-prick --- SB-prick i Vitsgarnssund</i>			N 59 02,43
					O 18 09,73
524	7,0 Själhäll	525	3,9 Strandholmen	527	3,6 Norra Hårsfjärden
536	3,8 Mysingeholm	537	4,9 St Rotholmen	541	8,0 Långbäling
527	Norra Hårsfjärden	<i>Ön Rönnskär (väst Gålö)</i>			N 59 04,85
					O 18 12,26
524	9,5 Själhäll	525	6,2 Strandholmen	526	3,6 Vitsgarnssund
536	5,2 Mysingeholm	537	4,8 St Rotholmen	541	8,9 Långbäling
535	Rånögrund	<i>Farledslinjen nordväst SB-pricken vid Rånögrund.</i>			N 58 56,92
					O 18 09,21
514	11,5 Storskär	515	12,6 Borgsbredan	524	3,6 Själhäll
536	4,7 Mysingeholm	541	8,4 Långbäling		
536	Mysingeholm	<i>Linjen fyren Mysingeholm --- fyren Söderhäll</i>			N 59 00,44
					O 18 15,14
514	8,2 Storskär	515	9,8 Borgsbredan	526	3,8 Vitsgarnssund
527	5,2 Norra Hårsfjärden	535	4,7 Rånögrund	537	4,1 St Rotholmen
541	4,7 Långbäling				
537	St Rotholmen	<i>Linjen St Rotholmens södra udde --- fyren Långgarn</i>			N 59 04,26
					O 18 18,22
514	10,4 Storskär	526	4,9 Vitsgarnssund	527	4,8 Norra Hårsfjärden
536	4,1 Mysingeholm	538	3,6 Dalarö Skans	541	6,1 Långbäling
542	11,0 Aspskär	551	9,4 Fjärdhällan		
538	Dalarö Skans	<i>Linjen fyren Dalarö Skans --- SB-boj väst Skracken</i>			N 59 06,59
					O 18 23,23
517	10,9 Norsten	537	3,6 St Rotholmen	539	7,6 Finnklippan
540	11,7 Rönnskär	542	7,6 Aspskär	543	13,7 Högskeppsskär
544	13,3 Boskapsön	551	5,9 Fjärdhällan	552	8,2 Grönö
539	Finnklippan	<i>Ön Finnklippan mellan Gränöfjärden och Erstaviken.</i>			N 59 12,31
					O 18 24,60
538	7,6 Dalarö Skans	540	4,0 Rönnskär	541	14,0 Långbäling
551	5,5 Fjärdhällan	552	4,9 Grönö		

540	Rönnskär	<i>Linjen Rönnskärs östra udde --- Bergvikens mynning.</i>						N 59 16,10
								O 18 23,26
515	21,6 Borgsbredan	538	11,7 Dalarö Skans	539	4,0 Finnklippan			
551	8,6 Fjärdhällan	552	7,0 Grönö					
541	Långbäling	<i>Linjen ön Österbådan (0,1 M syd Enskär) --- nordöstra udden på ön Gålkobb 0,2 M sydväst därom</i>						N 58 59,96
								O 18 24,17
514	5,2 Storskär	515	5,6 Borgsbredan	517	8,4 Norsten			
518	12,7 Dämban	526	8,0 Vitsgarnssund	527	8,9 Norra Hårsfjärden			
535	8,4 Rånögrund	536	4,7 Mysingeholm	537	6,1 St Rotholmen			
539	14,0 Finnklippan	542	9,8 Aspskär	551	10,5 Fjärdhällan			
552	14,1 Grönö							
542	Aspskär	<i>Linjen Aspskärs norra udde --- Kobbarna VNV Aspskär (norr Villinge).</i>						N 59 06,90
								O 18 37,18
515	12,7 Borgsbredan	517	4,8 Norsten	518	7,2 Dämban			
519	10,9 Södergrund	537	11,0 St Rotholmen	538	7,6 Dalarö Skans			
541	9,8 Långbäling	543	7,5 Högskeppsskär	544	6,9 Boskapsön			
551	3,3 Fjärdhällan	552	6,0 Grönö	553	10,7 Norrviken			
554	7,9 Malma							
543	Högskeppsskär	<i>Linjen Högskeppsskär --- Lilla Bredskär (norr Långviksskär).</i>						N 59 09,77
								O 18 48,06
517	9,2 Norsten	518	7,8 Dämban	519	4,8 Södergrund			
521	8,4 Revengegrundet	538	13,7 Dalarö Skans	542	7,5 Aspskär			
544	2,8 Boskapsön	545	8,5 Farfarsgrundet	551	8,1 Fjärdhällan			
552	9,2 Grönö							
544	Boskapsön	<i>Sundet Boskapsön --- Idöborg.</i>						N 59 12,22
								O 18 45,41
519	7,1 Södergrund	521	9,1 Revengegrundet	538	13,3 Dalarö Skans			
542	6,9 Aspskär	543	2,8 Högskeppsskär	545	7,3 Farfarsgrundet			
551	7,5 Fjärdhällan	552	6,4 Grönö	553	5,1 Norrviken			
554	4,8 Malma	568	15,2 Trulsör					
545	Farfarsgrundet	<i>BB-lysbojen 0,05 M nordost fyren Farfarsgrundet (nordväst Sandöns Västerudd)</i>						N 59 17,70
								O 18 53,41
	Passage genom Sandhamnshålet är förbjudet (distansavdrag 10 M)							
519	9,5 Södergrund	521	5,1 Revengegrundet	543	8,5 Högskeppsskär			
544	7,3 Boskapsön	546	4,4 Stenklippan	547	8,3 Skurhatten			
551	13,6 Fjärdhällan	552	12,1 Grönö	553	6,3 Norrviken			
554	9,8 Malma	555	5,9 Stavsnäs	556	8,8 Pålkobb			
568	9,1 Trulsör	577	6,4 N Kanholmen					
546	Stenklippan	<i>Ön Stenklippan (SSO Sillö).</i>						N 59 20,94
								O 18 59,18
519	12,6 Södergrund	520 ■	12,5 Almagrundet	521	6,0 Revengegrundet			
545	4,4 Farfarsgrundet	547	4,6 Skurhatten	548	7,8 Slätkobben			
553	9,4 Norrviken	555	9,3 Stavsnäs	556	5,0 Pålkobb			
557	7,2 Tvikobb	559	10,6 Morsken	567	11,8 Delö			
568	7,8 Trulsör	577	7,9 N Kanholmen					

547	Skurhatten	<i>Ön Skurhatten (syd Björkskärs skärgård).</i>				N 59 20,85
					O 19 08,25	
520	■ 11,6 Almagrundet	521	6,9 Revengegrundet	522	■ 15,2 Svenska Högarna	
545	8,3 Farfarsgrundet	546	4,6 Stenklippan	548	6,1 Slätkobben	
549	12,8 Farfarskobben	556	8,8 Pålkobb	557	8,0 Tvikobb	
559	10,2 Morsken	563	8,2 Utterkobben			
548	Slätkobben	<i>En punkt 0,2 M ost Slätkobben (St Nassa Skärgård).</i>				N 59 26,76
					O 19 09,32	
521	12,5 Revengegrundet	546	7,8 Stenklippan	547	6,1 Skurhatten	
549	7,5 Farfarskobben	556	8,3 Pålkobb	557	4,7 Tvikobb	
558	6,0 Angödrommen	559	4,7 Morsken	560	9,4 Hundskärsknuv	
563	6,6 Utterkobben					
549	Farfarskobben	<i>Ön Farfarskobben (nordväst Fredlarna)</i>				N 59 31,59
					O 19 20,36	
520	■ 23,8 Almagrundet	522	■ 11,0 Svenska Högarna	547	12,8 Skurhatten	
548	7,5 Slätkobben	557	11,6 Tvikobb	559	7,8 Morsken	
560	8,4 Hundskärsknuv	561	9,9 Kudoxa	563	6,4 Utterkobben	
551	Fjärdhällan	<i>Fyren Fjärdhällan (Jungfrufjärden).</i>				N 59 09,32
					O 18 33,30	
515	13,8 Borgsbredan	537	9,4 St Rotholmen	538	5,9 Dalarö Skans	
539	5,5 Finnklippan	540	8,6 Rönnskär	541	10,5 Långbäling	
542	3,3 Aspskär	543	8,1 Högskeppsskär	544	7,5 Boskapsön	
545	13,6 Farfarsgrundet	552	3,2 Grönö	553	8,9 Norrviken	
554	5,8 Malma					
552	Grönö	<i>Linjen fyren Grönö --- SB-pricken Grönöknallen</i>				N 59 12,40
					O 18 34,04	
521	14,6 Revengegrundet	538	8,2 Dalarö Skans	539	4,9 Finnklippan	
540	7,0 Rönnskär	541	14,1 Långbäling	542	6,0 Aspskär	
543	9,2 Högskeppsskär	544	6,4 Boskapsön	545	12,1 Farfarsgrundet	
551	3,2 Fjärdhällan	553	6,3 Norrviken	554	3,1 Malma	
553	Norrviken	<i>Linjen Hölö nordostudde (syd Stavsnäs) --- Storöns norra udde (Runmarö)</i>				N 59 16,66
					O 18 42,96	
	Punkten ligger vid Inloppet till SXXs uthamn Norrviken					
521	10,4 Revengegrundet	542	10,7 Aspskär	544	5,1 Boskapsön	
545	6,3 Farfarsgrundet	546	9,4 Stenklippan	551	8,9 Fjärdhällan	
552	6,3 Grönö	554	3,6 Malma	555	1,5 Stavsnäs	
556	9,9 Pålkobb	568	10,0 Trulsör	577	5,8 N Kanholmen	
554	Malma	<i>Linjen fast sjömärke (Or) på skäret SO Korsholmen --- BB-prick (1,6m) väster därom.</i>				N 59 14,56
					O 18 37,66	
521	12,5 Revengegrundet	542	7,9 Aspskär	544	4,8 Boskapsön	
545	9,8 Farfarsgrundet	551	5,8 Fjärdhällan	552	3,1 Grönö	
553	3,6 Norrviken					
555	Stavsnäs	<i>Linjen Långholmens södra udde --- BB-pricken i syd (nordväst Runö).</i>				N 59 18,10
					O 18 42,06	
520	■ 16,6 Almagrundet	521	10,3 Revengegrundet	545	5,9 Farfarsgrundet	
546	9,3 Stenklippan	553	1,5 Norrviken	556	9,2 Pålkobb	
568	9,3 Trulsör	577	4,9 N Kanholmen	578	6,7 Boda	

556	Pålkobb	<i>Linjen fyren Pålkobb --- fyren St Möja</i>				N 59 24,72
					O 18 54,19	
522	■ 23,3 Svenska Högarna	545	8,8 Farfarsgrundet	546	5,0 Stenklippan	
547	8,8 Skurhatten	548	8,3 Slätkobben	553	9,9 Norrviken	
555	9,2 Stavsnäs	557	4,2 Tvikobb	563	14,1 Utterkobben	
567	7,6 Delö	568	3,2 Trulsör	569	8,0 Kummelholmen	
577	6,2 N Kanholmen					
557	Tvikobb	<i>Linjen BB-lysbojen --- SB-pricken nordost Tvikobb (nordost Möja).</i>				N 59 27,54
					O 19 00,24	
546	7,2 Stenklippan	547	8,0 Skurhatten	548	4,7 Slätkobben	
549	11,6 Farfarskobben	556	4,2 Pålkobb	558	2,4 Angödrommen	
559	4,2 Morsken	567	10,2 Delö	568	5,7 Trulsör	
569	7,0 Kummelholmen					
558	Angödrommen	<i>Linjen Angödrommen --- skären 0,4 M sydväst Angödrommen (nordost Möja).</i>				N 59 29,92
					O 18 59,60	
522	■ 19,6 Svenska Högarna	548	6,0 Slätkobben	557	2,4 Tvikobb	
559	3,3 Morsken	560	7,3 Hundskärsknöv	567	10,5 Delö	
568	6,6 Trulsör	569	6,1 Kummelholmen	570	6,8 Blåbärsholmen	
585	11,1 Furusund	586	13,5 Kapellskär			
559	Morsken	<i>Farledslinjen sydost fyren Morsken.</i>				N 59 30,62
					O 19 05,84	
521	16,2 Revengegrundet	522	■ 17,7 Svenska Högarna	546	10,6 Stenklippan	
547	10,2 Skurhatten	548	4,7 Slätkobben	549	7,8 Farfarskobben	
557	4,2 Tvikobb	558	3,3 Angödrommen	560	5,3 Hundskärsknöv	
563	9,3 Utterkobben	570	9,0 Blåbärsholmen			
560	Hundskärsknöv	<i>Linjen fyren Hundskärsknöv --- SB-pricken OSO därom</i>				N 59 35,84
					O 19 07,76	
548	9,4 Slätkobben	549	8,4 Farfarskobben	558	7,3 Angödrommen	
559	5,3 Morsken	561	4,0 Kudoxa	563	12,5 Utterkobben	
567	16,9 Delö	569	11,3 Kummelholmen	570	9,5 Blåbärsholmen	
585	7,3 Furusund	586	7,1 Kapellskär			
561	Kudoxa	<i>Linjen fyren Årskobben (Kudoxa) --- fyren Västerkobb</i>				N 59 39,69
					O 19 09,94	
549	9,9 Farfarskobben	560	4,0 Hundskärsknöv	569	14,4 Kummelholmen	
570	12,2 Blåbärsholmen	585	6,1 Furusund	586	4,5 Kapellskär	
563	Utterkobben	<i>Linjen Gillöga Österskärs norra udde -- Utterkobben Stg</i>				N 59 25,75
					O 19 20,84	
516	■ 30,5 Ost Huvudskär	519	21,2 Södergrund	520	■ 17,9 Almagrundet	
521	15,3 Revengegrundet	522	■ 8,5 Svenska Högarna	547	8,2 Skurhatten	
548	6,6 Slätkobben	549	6,4 Farfarskobben	556	14,1 Pålkobb	
559	9,3 Morsken	560	12,5 Hundskärsknöv			
566	Gällnöport	<i>Linjen Västerholmens norra udde --- Portholmens västra udde (Gällnöport).</i>				N 59 23,64
					O 18 36,62	
567	3,7 Delö	568	7,7 Trulsör	571	6,4 Äpplarö	
577	4,5 N Kanholmen	578	1,6 Boda	579	3,4 Stinagrund	
581	6,0 Linanäs					

567	Delö	<i>Linjen Delö --- Träskö sydvästra udde.</i>			N 59 26,37
					O 18 40,96
546	11,8 Stenklippan	556	7,6 Pålkobbs	557	10,2 Tvikobb
558	10,5 Angödrommen	560	16,9 Hundskärsknöv	566	3,7 Gällnöport
568	4,7 Trulsör	569	7,5 Kummelholmen	571	5,0 Äpplarö
577	5,4 N Kanholmen	579	6,1 Stinagrund	581	8,7 Linanäs
568	Trulsör	<i>Farledslinjen ost BB-pricken nordost Trulsör (väst St Möja).</i>			N 59 25,56
					O 18 50,10
544	15,2 Boskapsön	545	9,1 Farfarsgrundet	546	7,8 Stenklippan
553	10,0 Norrviken	555	9,3 Stavsnäs	556	3,2 Pålkobbs
557	5,7 Tvikobb	558	6,6 Angödrommen	566	7,7 Gällnöport
567	4,7 Delö	569	5,0 Kummelholmen	571	6,5 Äpplarö
577	4,5 N Kanholmen	585	16,6 Furusund		
569	Kummelholmen	<i>Farledslinjen ost BB-pricken (3,3 m) nordost Kummelholmen (väst Husarö).</i>			N 59 30,50
					O 18 48,96
556	8,0 Pålkobbs	557	7,0 Tvikobb	558	6,1 Angödrommen
560	11,3 Hundskärsknöv	561	14,4 Kudoxa	567	7,5 Delö
568	5,0 Trulsör	570	4,5 Blåbärsholmen	571	3,7 Äpplarö
583	8,1 Lunsen				
570	Blåbärsholmen	<i>Farledslinjen väst SB-pricken vid St Blåbärsholmen syd Blidösund.</i>			N 59 34,64
					O 18 50,75
558	6,8 Angödrommen	559	9,0 Morsken	560	9,5 Hundskärsknöv
561	12,2 Kudoxa	569	4,5 Kummelholmen	571	7,6 Äpplarö
582	10,6 Gullholmen	583	5,3 Lunsen	585	7,7 Furusund
571	Äpplarö	<i>Linjen SB-prick -- BB-prick (1,3m) S Äpplarö västra udde</i>			N 59 28,84
					O 18 42,66
566	6,4 Gällnöport	567	5,0 Delö	568	6,5 Trulsör
569	3,7 Kummelholmen	570	7,6 Blåbärsholmen	577	9,0 N Kanholmen
579	7,6 Stinagrund				
577	N Kanholmen	<i>Linjen fyren N Kanholmen --- SB-lysbojen Klövholmsgrund.</i>			N 59 22,26
					O 18 44,76
519	15,2 Södergrund	545	6,4 Farfarsgrundet	546	7,9 Stenklippan
553	5,8 Norrviken	555	4,9 Stavsnäs	556	6,2 Pålkobbs
566	4,5 Gällnöport	567	5,4 Delö	568	4,5 Trulsör
571	9,0 Äpplarö	578	4,2 Boda		
578	Boda	<i>Linjen fyren Boda --- fyren Kalvö</i>			N 59 22,32
					O 18 36,65
555	6,7 Stavsnäs	566	1,6 Gällnöport	577	4,2 N Kanholmen
579	4,2 Stinagrund	580	8,3 Allegrogrund		
579	Stinagrund	<i>Linjen Stinagrund --- O-pricken sydost Allmäningsgrund (Saxarfjärden).</i>			N 59 25,38
					O 18 30,95
566	3,4 Gällnöport	567	6,1 Delö	571	7,6 Äpplarö
578	4,2 Boda	580	4,2 Allegrogrund	581	3,1 Linanäs
580	Allegrogrund	<i>Linjen SB-lysboj Allegrogrund --- Oranjeholmen västra udde</i>			N 59 26,65
					O 18 23,21
578	8,3 Boda	579	4,2 Stinagrund	581	4,0 Linanäs
582	6,3 Gullholmen				

581	Linanäs	<i>BB-lysbojen VNV Linanäs (väst Ljusterö).</i>				N 59 28,42
					O 18 29,93	
566	6,0 Gällnöport	567	8,7 Delö	579	3,1 Stinagrund	
580	4,0 Allegrogrund	582	3,0 Gullholmen			
582	Gullholmen	<i>Linjen fyren Gullholmen --- Huvöns sydvästra udde (Furusundsleden).</i>				N 59 31,33
					O 18 31,32	
570	10,6 Blåbärsholmen	580	6,3 Allegrogrund	581	3,0 Linanäs	
583	6,0 Lunsen					
583	Lunsen	<i>Linjen fyren Lunsen --- SB-pricken syd Väringsö.</i>				N 59 34,69
					O 18 41,08	
569	8,1 Kummelholmen	570	5,3 Blåbärsholmen	582	6,0 Gullholmen	
584	6,5 Baldersgrundet					
584	Baldersgrundet	<i>SB-lyspricken Baldersgrundet väst Yxlan.</i>				N 59 38,13
					O 18 51,62	
583	6,5 Lunsen	585	4,6 Furusund			
585	Furusund	<i>Linjen fyren Ålandets grund --- ön Tjärstören.</i>				N 59 40,76
					O 18 59,02	
558	11,1 Angödrommen	560	7,3 Hundskärsknöv	561	6,1 Kudoxa	
568	16,6 Trulsör	570	7,7 Blåbärsholmen	584	4,6 Baldersgrundet	
586	3,4 Kapellskär					
586	Kapellskär	<i>SB-lysbojen (5 m) syd fyren Kapellskär</i>				N 59 42,72
					O 19 04,56	
558	13,5 Angödrommen	560	7,1 Hundskärsknöv	561	4,5 Kudoxa	
585	3,4 Furusund					