



Svenska Kryssarklubben

Punkt- och distanstabell för 24-timmars

Utgåva 2013 vår

Punkt- och distanstabellen är kretsens urval från Svenska Kryssarklubbens gemensamma databas för 24-timmarsseglingarna. Databasen innehåller 1038 punkter och 9332 sträckor i Skagerack, Kattegatt, Östersjön, Bottenhavet, Bottenviken, Väneren och Mälaren.

I tabellen anges för varje rundningspunkt: dess nummer, namn, en beskrivande definition och ungefärlig position. Latitud och longitud anges enligt WGS-84.

Syftet med positionsangivelserna är att göra det lättare att hitta punkterna på sjökortet. Vid konflikt mellan definition och position är det definitionen som gäller. För varje punkt anges även de punkter som det är tillåtet att segla till, samt avståndet dit.

Punkterna är inmätta från sjökort och positionerna kan därför innehålla flera typer av fel. Svenska Kryssarklubben och arrangörerna av 24-timmarsseglingarna tar inte något ansvar för att positionerna är korrekta eller för konsekvenserna om de är fel.

Innehåller punkter inom 60 M från startpunkt 555_Stavsnäs



Viktig information om Punkt- och Distanstabellen våren 2013.

Punkt- och distanstabellen för Stockholm är ett urval punkter och sträckor ur Svenska Kryssarklubbens riksgemensamma punktdataas.

Hela tabellen för Stockholm omfattar vattnen från Kristianopel i söder och väster till Härnösand i norr och Apollo bank (Estland) i öster. **Kontrollera** alltid att du har aktuell upplaga av punkt- och distanstabell med under seglingen.

På webbsidan för varje segling på <http://www.24-timmars.nu/Stockholm> finns:

- Senaste versionen av **Punkt- och Distanstabellen**. Du kan ladda ner **en tabell som omfattar punkter med en lagom distans från din startpunkt**. Färre papper och bättre överblick.
- **Punktkort**. Kring varje startpunkt finns ett kort i A3-format som lämpar sig för 24-timmarssegling. För längre seglingsperioder använder du flera sådana kort kompletterade med ett översiktskort. För Stockholms innerskärgård finns ett punktkort i större skala. Det finns även punktkort för användning i Google Earth.
- Ett **ändringsdokument** med alla punkter och sträckor som ändrats sedan förra året.
- Punkterna i elektroniskt format till din navigator eller plotter.

Havssträckor (Riksreglerna 2.4) är i tabellen markerade med ■. För dessa gäller tilläggskrav på båt, besättning och utrustning.

Passage genom sundet mellan Sandön och Telegrafholmen (Sandhamnshålet) är förbjudet av hänsyn till övrig trafik (distansavdrag 10 M för syndare).

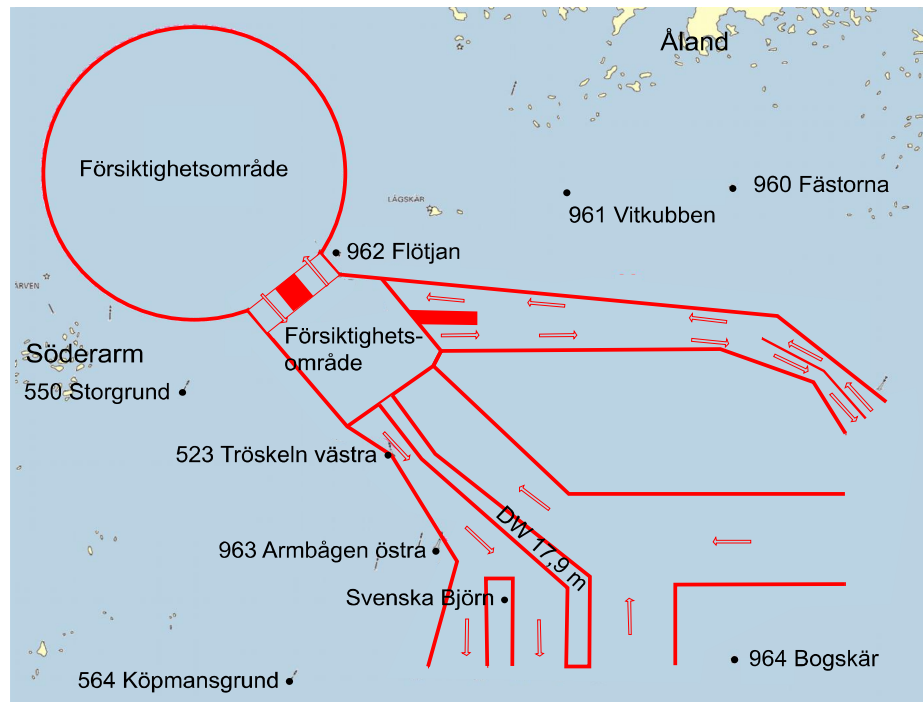
Inför 2013 har följande förändringar införts i tabellen

- Punkt 553 har fått ny definition och bytt namn till Norrviken eftersom Radiomasterna har rivits. Positionen är oförändrad.
- Sträckan 550 Storgrundet – 962 Flötjan har återinförts.
- Sträckan 560 Hundskärsknöv – 962 Flötjan har utgått.

Till **seglingssäsongen 2011** gjordes flera ändringar för att undvika olämpliga passager av trafiksepareringssystemen som infördes 2010 i norra och södra Ålands Hav. Flera sträckor i anslutning till trafiksepareringssystemen ändrades eller togs bort helt. Punkter tillkom eller flyttades. Försäkra dig om att du har aktuella sjökort och vet vad som gäller vid passage, se Ufs A och Ufs notis 6006.

I korthet gäller att segelfartyg skall hålla undan från fartyg som följer trafikled och undvika att korsa trafiksepareringen. Är det nödvändigt skall det ske vinkelrätt mot trafikleden.

Alla synpunkter på tabellen och punktkortet, liksom iakttagelser av eventuella felaktigheter i angivna avstånd och positioner tas tacksamt emot av Christer Forsgren, christer@24-timmars.nu.



447	Marieskär	<i>Farledslinjen nordost kumlet Marieskär i Örsbaken</i>				N 58 40,44
					O 17 12,03	
448	1,8 Ledskär	465	5,2 Lillhammarsgrund	466	8,1 Hartsön	
448	Ledskär	<i>Farledslinjen sydost fyren Ledskär i skärning sektorväxling röd - grön i Örsbaken</i>				N 58 42,03
					O 17 13,47	
447	1,8 Marieskär	449	3,6 Espskärsklubb	465	4,9 Lillhammarsgrund	
466	7,6 Hartsön					
449	Epskärsklubb	<i>Farledslinjen sydost fyren Espskärsklubb</i>				N 58 43,25
					O 17 18,97	
448	3,6 Ledskär	450	3,7 Håldämman	465	3,7 Lillhammarsgrund	
466	4,7 Hartsön	468	7,9 Köpman			
450	Håldämman	<i>Linjen fyren Bergö --- kumlet Håldämman 1,5 M sydost Studsvik</i>				N 58 45,10
					O 17 24,82	
449	3,7 Espskärsklubb	451	2,2 Tvären	452	2,9 Herrsäten	
465	5,7 Lillhammarsgrund	466	2,8 Hartsön			
451	Tvären	<i>Ön Hackskär i norra delen av Tvären i bäring 180°</i>				N 58 47,18
					O 17 23,80	
450	2,2 Håldämman	452	3,6 Herrsäten	466	5,2 Hartsön	
452	Herrsäten	<i>Farledslinjen norr fyren Herrsäten (ost fyren Sävösund)</i>				N 58 46,03
					O 17 30,09	
450	2,9 Håldämman	451	3,6 Tvären	453	6,5 Hållsviken	
454	4,4 Persö	455	6,3 Asenskallen	458	8,5 Svarthäll	
459	8,0 Trosa	467	3,6 Lacka-Trutbåde			
453	Hållsviken	<i>Linjen ön Rövargr --- SB-pricken (1,7 m) i Hållsviken</i>				N 58 51,38
					O 17 30,22	
452	6,5 Herrsäten	454	5,0 Persö	458	6,6 Svarthäll	
467	8,3 Lacka-Trutbåde					
454	Persö	<i>SB-pricken (5,2 m) nordost Persö</i>				N 58 47,73
					O 17 36,75	
452	4,4 Herrsäten	453	5,0 Hållsviken	455	2,7 Asenskallen	
458	6,1 Svarthäll	459	5,1 Trosa	467	4,1 Lacka-Trutbåde	
455	Asenskallen	<i>Farledslinjen norr fyren Asenskallen</i>				N 58 47,16
					O 17 41,90	
452	6,3 Herrsäten	454	2,7 Persö	456	2,3 RökogrunDET	
457	2,9 Käringhällan	458	5,3 Svarthäll	467	4,8 Lacka-Trutbåde	
469	9,1 Gäddan	530	6,4 Landsorts Bredgrun			
456	RökogrunDET	<i>Linjen fyren RökogrunDET --- N-pricken (6,2m) (sydväst Torö)</i>				N 58 47,05
					O 17 46,42	
455	2,3 Asenskallen	457	3,5 Käringhällan	459	7,9 Trosa	
467	6,6 Lacka-Trutbåde	469	9,7 Gäddan	512	7,2 Landsorts ang	
529	2,6 Grisskär	530	4,5 Landsorts Bredgrun	531	6,2 Skrapan	
532	6,5 Lökviks norra häll					
457	Käringhällan	<i>Linjen BB-pricken (6,2 m) --- fyren Käringhällan (sydost Fifång)</i>				N 58 49,82
					O 17 43,39	
455	2,9 Asenskallen	456	3,5 RökogrunDET	458	3,4 Svarthäll	
459	4,9 Trosa	460	4,6 Stenskär			

458	Svarthäll	<i>Linjen fyren Svarthäll --- den sydligaste av öarna Doftskärshällan</i>				N 58 51,94 O 17 40,00
452	8,5 Herrsäten	453	6,6 Hållsviken	454	6,1 Persö	
455	5,3 Asenskallen	457	3,4 Käringhällan	459	2,3 Trosa	
460	2,9 Stenskar					
459	Trosa	<i>Linjen ön Notstickshällan --- ön Svarthäll 2,5 M sydost Trosa</i>				N 58 52,22 O 17 35,54
452	8,0 Herrsäten	454	5,1 Persö	456	7,9 Rökogrunnet	
457	4,9 Käringhällan	458	2,3 Svarthäll			
460	Stenskar	<i>Linjen fyren Stenskar --- St Arkholmens södra udde (sydost Mörkö)</i>				N 58 54,36 O 17 42,91
457	4,6 Käringhällan	458	2,9 Svarthäll	461	3,5 Regarn	
461	Regarn	<i>Farledslinjen tvärs fyren Regarn ost Mörkö i Södertäljeviken</i>				N 58 57,86 O 17 43,29
460	3,5 Stenskar					
464	Gustaf Dalén	<i>Fyren Gustaf Dalén</i>				N 58 35,65 O 17 28,01
465 ■	5,4 Lillhammarsgrund	466 ■	6,9 Hartsön	468 ■	2,8 Köpman	
469 ■	6,0 Gäddan	510 ■	54,6 Gotska Sandön	511 ■	52,5 Kopparstenarna	
512 ■	13,4 Landsorts ang	530 ■	15,2 Landsorts Bredgrun			
465	Lillhammarsgrund	<i>Linjen SB-lysbojen Omgången Norra --- BB-lysbojen Omgången</i>				N 58 39,76 O 17 21,33
447	5,2 Marieskär	448	4,9 Ledskar	449	3,7 Espskärsklubb	
450	5,7 Håldämman	464 ■	5,4 Gustaf Dalén	466	4,2 Hartsön	
468	4,7 Köpman					
466	Hartsön	<i>Linjen SB-pricken (4,5 m) --- BB-pricken (5,8 m) väst Hartsön</i>				N 58 42,53 O 17 27,01
447	8,1 Marieskär	448	7,6 Ledskar	449	4,7 Espskärsklubb	
450	2,8 Håldämman	451	5,2 Tvären	464 ■	6,9 Gustaf Dalén	
465	4,2 Lillhammarsgrund	467	8,0 Lacka-Trutbåde	468	4,5 Köpman	
467	Lacka-Trutbåde	<i>Lacka-Trutbåde kummel i bäring 90 grader på ett avstånd av 0,2 M</i>				N 58 43,75 O 17 35,45
452	3,6 Herrsäten	453	8,3 Hållsviken	454	4,1 Persö	
455	4,8 Asenskallen	456	6,6 Rökogrunnet	466	8,0 Hartsön	
469 ■	5,6 Gäddan	512 ■	9,3 Landsorts ang	530	8,8 Landsorts Bredgrun	
468	Köpman	<i>S-pricken Köpman 3 M NNV fyren Gustaf Dalén</i>				N 58 38,28 O 17 29,88
449	7,9 Espskärsklubb	464 ■	2,8 Gustaf Dalén	465	4,7 Lillhammarsgrund	
466	4,5 Hartsön	469 ■	4,3 Gäddan			
469	Gäddan	<i>S-pricken Gäddan (14 m) 6 M ONO fyren Gustaf Dalén</i>				N 58 38,40 O 17 38,14
455 ■	9,1 Asenskallen	456 ■	9,7 Rökogrunnet	464 ■	6,0 Gustaf Dalén	
467 ■	5,6 Lacka-Trutbåde	468 ■	4,3 Köpman	510 ■	50,2 Gotska Sandön	
511 ■	47,2 Kopparstenarna	512 ■	7,5 Landsorts ang	516 ■	50,8 Ost Huvudskar	
529 ■	10,7 Grisskar	530 ■	9,3 Landsorts Bredgrun			

510	Gotska Sandön	<i>En punkt med fyren Gotska Sandön i bäring 45° och fyren Hamnudden i bäring 135°.</i>	N 58 22,30 O 19 09,10
464	■ 54,6 Gustaf Dalén	469	■ 50,2 Gäddan
512	■ 44,6 Landsorts ang	513	■ 42,2 Grän
518	■ 41,5 Dämban	530	■ 45,5 Landsorts Bredgrun
533	■ 46,2 Måsknöv	964	■ 77,8 Bogskär
511	Kopparstenarna	<i>V-lysbojen Kopparstenarna.</i>	N 58 35,40 O 19 08,60
464	■ 52,5 Gustaf Dalén	469	■ 47,2 Gäddan
512	■ 40,6 Landsorts ang	513	■ 34,1 Grän
516	■ 20,8 Ost Huvudskär	518	■ 28,9 Dämban
522	■ 51,6 Svenska Högarna	530	■ 40,5 Landsorts Bredgrun
533	■ 39,0 Måsknöv	963	■ 64,6 Armbågen Ö
512	Landsorts ang	<i>O-lysbojen Landsort angöring 3,4 M syd fyren Landsorts Bredgrund</i>	N 58 40,43 O 17 52,02
456	■ 7,2 Rökogrundet	464	■ 13,4 Gustaf Dalén
469	■ 7,5 Gäddan	510	■ 44,6 Gotska Sandön
513	■ 15,1 Grän	514	■ 21,9 Storskär
516	■ 43,3 Ost Huvudskär	530	■ 3,4 Landsorts Bredgrun
467	■ 9,3 Lacka-Trutbåde	511	■ 40,6 Kopparstenarna
515	■ 25,4 Borgsbredan	531	■ 7,6 Skrapan
513	Grän	<i>En punkt 0,2 M nordväst Västerskär (Grän, ost Nåttarö).</i>	N 58 51,64 O 18 10,90
510	■ 42,2 Gotska Sandön	511	■ 34,1 Kopparstenarna
514	7,4 Storskär	516	■ 30,8 Ost Huvudskär
532	7,8 Lökviks norra häll	533	5,6 Måsknöv
535	5,9 Rånögrund	541	11,0 Långbäling
512	■ 15,1 Landsorts ang	534	7,2 Ö Röko
514	Storskär	<i>Ön Storskär (ost Utö).</i>	N 58 54,80 O 18 23,90
512	■ 21,9 Landsorts ang	513	7,4 Grän
517	11,1 Norsten	530	19,6 Landsorts Bredgrun
535	11,5 Rånögrund	536	8,2 Mysingeholm
541	5,2 Långbäling	537	10,4 St Rotholmen
515	Borgsbredan	<i>O-pricken Borgsbredan (sydväst Huvudskär).</i>	N 58 55,80 O 18 30,90
510	■ 39,0 Gotska Sandön	511	■ 28,3 Kopparstenarna
514	3,8 Storskär	516	■ 20,0 Ost Huvudskär
518	11,2 Dämban	535	12,6 Rånögrund
540	21,6 Rönnskär	541	5,6 Långbäling
551	13,8 Fjärdhällan	542	12,7 Aspskär
516	Ost Huvudskär	<i>Mätbojen ost Huvudskär med karaktär FI(5) Y 20s.</i>	N 58 56,15 O 19 09,58
Bojen är omgiven av 3 specialprickar			
469	■ 50,8 Gäddan	511	■ 20,8 Kopparstenarna
513	■ 30,8 Grän	515	■ 20,0 Borgsbredan
519	■ 14,0 Södergrund	520	■ 13,2 Almagrundet
530	■ 41,9 Landsorts Bredgrun	531	■ 38,3 Skrapan
963	■ 45,7 Armbågen Ö	964	■ 50,4 Bogskär
512	■ 43,3 Landsorts ang	518	■ 12,8 Dämban
522	■ 32,0 Svenska Högarna	563	■ 30,5 Utterkobben

517	Norsten	<i>Linjen ön Norsten --- Sävlingarna.</i>			N 59 02,64
				O 18 39,01	
514	11,1 Storskär	515	8,4 Borgsbredan	518	4,6 Dämban
519	11,0 Södergrund	538	10,9 Dalarö Skans	541	8,4 Långbäling
542	4,8 Aspskär	543	9,2 Högskeppsskär		
518	Dämban	<i>O-pricken (6,3 m) Dämban (ost Norsten).</i>			N 59 02,27
				O 18 47,93	
510	■ 41,5 Gotska Sandön	511	■ 28,9 Kopparstenarna	515	11,2 Borgsbredan
516	■ 12,8 Ost Huvudskär	517	4,6 Norsten	519	7,8 Södergrund
520	■ 12,4 Almagrundet	541	12,7 Långbäling	542	7,2 Aspskär
543	7,8 Högskeppsskär				
519	Södergrund	<i>O-pricken (13 m) 4,5 M ost Långviksskär (2 M ost Södergrund).</i>			N 59 08,44
				O 18 56,90	
511	■ 33,6 Kopparstenarna	516	■ 14,0 Ost Huvudskär	517	11,0 Norsten
518	7,8 Dämban	520	■ 5,5 Almagrundet	521	6,9 Revengegrundet
522	■ 26,3 Svenska Högarna	542	10,9 Aspskär	543	4,8 Högskeppsskär
544	7,1 Boskapsön	545	9,5 Farfarsgrundet	546	12,6 Stenklippan
563	21,2 Utterkobben	577	15,2 N Kanholmen		
520	Almagrundet	<i>Fyren Almagrundet</i>			N 59 09,30
				O 19 07,57	
516	■ 13,2 Ost Huvudskär	518	■ 12,4 Dämban	519	■ 5,5 Södergrund
521	■ 6,8 Revengegrundet	522	■ 21,6 Svenska Högarna	530	■ 46,5 Landsorts Bredgrun
546	■ 12,5 Stenklippan	547	■ 11,6 Skurhatten	549	■ 23,8 Farfarskobben
555	■ 16,6 Stavsnäs	563	■ 17,9 Utterkobben	964	■ 43,3 Bogskär
521	Revengegrundet	<i>Fyren Revengegrundet</i>			N 59 15,06
	Passage genom Sandhamnshålet är förbjudet (distansavdrag 10 M)			O 19 00,77	
519	6,9 Södergrund	520	■ 6,8 Almagrundet	522	■ 20,9 Svenska Högarna
543	8,4 Högskeppsskär	544	9,1 Boskapsön	545	5,1 Farfarsgrundet
546	6,0 Stenklippan	547	6,9 Skurhatten	548	12,5 Slätkobben
552	14,6 Grönö	553	10,4 Norrviken	554	12,5 Malma
555	10,3 Stavsnäs	559	16,2 Morsken	563	15,3 Utterkobben
522	Svenska Högarna	<i>O-pricken (6,8 m) 4 M OSO fyren Svenska Högarna</i>			N 59 24,90
				O 19 36,89	
511	■ 51,6 Kopparstenarna	516	■ 32,0 Ost Huvudskär	519	■ 26,3 Södergrund
520	■ 21,6 Almagrundet	521	■ 20,9 Revengegrundet	547	■ 15,2 Skurhatten
549	■ 11,0 Farfarskobben	550	■ 17,6 Storgrundet	556	■ 23,3 Pålkobb
558	■ 19,6 Angödrommen	559	■ 17,7 Morsken	563	■ 8,5 Utterkobben
564	■ 5,2 Köpmansgrund	963	■ 14,0 Armbågen Ö	964	■ 23,3 Bogskär
523	Tröskeln Västra	<i>Lysbojen, västmärke, Tröskeln Västra</i>			N 59 39,57
				O 19 51,58	
550	■ 9,4 Storgrundet	560	■ 22,6 Hundskärsknöv	561	■ 21,4 Kudoxa
562	■ 17,6 Remmargrund	563	■ 21,0 Utterkobben	564	■ 11,3 Köpmansgrund
617	■ 43,9 Svartklubben	952	■ 21,0 Rödhamn	961	■ 13,9 Vitkubben
963	■ 4,6 Armbågen Ö				

524	Själhäll	<i>Ön Själhäll (0,4 M syd St Skramsö)</i>				N 58 57,22
					O 18 02,54	
525	4,0 Strandholmen	526	7,0 Vitsgarnssund	527	9,5 Norra Hårsfjärden	
532	8,5 Lökviks norra häll	533	6,0 Måsknöv	534	2,9 Ö Röko	
535	3,6 Rånögrund					
525	Strandholmen	<i>Ön Strandholmen (norra Ådfjärden)</i>				N 59 01,08
					O 18 03,08	
524	4,0 Själhäll	526	3,9 Vitsgarnssund	527	6,2 Norra Hårsfjärden	
526	Vitsgarnssund	<i>Linjen BB-prick --- SB-prick i Vitsgarnssund</i>				N 59 02,43
					O 18 09,73	
524	7,0 Själhäll	525	3,9 Strandholmen	527	3,6 Norra Hårsfjärden	
536	3,8 Mysingeholm	537	4,9 St Rotholmen	541	8,0 Långbäling	
527	Norra Hårsfjärden	<i>Ön Rönnskär (väst Gålö)</i>				N 59 04,85
					O 18 12,26	
524	9,5 Själhäll	525	6,2 Strandholmen	526	3,6 Vitsgarnssund	
536	5,2 Mysingeholm	537	4,8 St Rotholmen	541	8,9 Långbäling	
529	Grisskär	<i>Linjen SB-pricken (3,7 m) --- BB-pricken (2,8 m) 0,1 M syd fyren Grisskär.</i>				N 58 46,70
					O 17 50,94	
456	2,6 Rökogrundet	469 ■	10,7 Gäddan	530	3,1 Landsorts Bredgrun	
531	4,0 Skrapan	532	4,5 Lökviks norra häll			
530	Landsorts Bredgrun	<i>Fyren Landsorts Bredgrund</i>				N 58 43,86
					O 17 52,47	
455	6,4 Asenskallen	456	4,5 Rökogrundet	464 ■	15,2 Gustaf Dalén	
467	8,8 Lacka-Trutbåde	469 ■	9,3 Gäddan	510 ■	45,5 Gotska Sandön	
511 ■	40,5 Kopparstenarna	512 ■	3,4 Landsorts ang	514	19,6 Storskär	
516 ■	41,9 Ost Huvudskär	520 ■	46,5 Almagrundet	529	3,1 Grisskär	
531	4,6 Skrapan	532	6,0 Lökviks norra häll			
531	Skrapan	<i>Farledslinjen VNV fyren Skrapan</i>				N 58 47,44
					O 17 57,82	
456	6,2 Rökogrundet	510 ■	44,9 Gotska Sandön	511 ■	38,7 Kopparstenarna	
512 ■	7,6 Landsorts ang	513	8,0 Grän	516 ■	38,3 Ost Huvudskär	
529	4,0 Grisskär	530	4,6 Landsorts Bredgrun	532	2,1 Lökviks norra häll	
533	4,3 Måsknöv					
532	Lökviks norra häll	<i>Ön Lökviks norra häll (ost Järflotta).</i>				N 58 49,39
					O 17 56,76	
456	6,5 Rökogrundet	513	7,8 Grän	524	8,5 Själhäll	
529	4,5 Grisskär	530	6,0 Landsorts Bredgrun	531	2,1 Skrapan	
533	2,9 Måsknöv					
533	Måsknöv	<i>Linjen fyren Måsknöv --- BB-pricken Gårdgrund.</i>				N 58 51,42
					O 18 00,42	
510 ■	46,2 Gotska Sandön	511 ■	39,0 Kopparstenarna	513	5,6 Grän	
524	6,0 Själhäll	531	4,3 Skrapan	532	2,9 Lökviks norra häll	
534	3,8 Ö Röko					

534	Ö Röko	<i>Farledslinjen nordväst fyren Ö Röko</i>				N 58 54,56 O 18 04,62
513	7,2 Grän	514	10,3 Storskär	524	2,9 Själhäll	
533	3,8 Måsknöv	535	3,3 Rånögrund			
535	Rånögrund	<i>Farledslinjen nordväst SB-pricken vid Rånögrund.</i>				N 58 56,92 O 18 09,21
513	5,9 Grän	514	11,5 Storskär	515	12,6 Borgsbredan	
524	3,6 Själhäll	534	3,3 Ö Röko	536	4,7 Mysingeholm	
541	8,4 Långbäling					
536	Mysingeholm	<i>Linjen fyren Mysingeholm --- fyren Söderhäll</i>				N 59 00,44 O 18 15,14
514	8,2 Storskär	515	9,8 Borgsbredan	526	3,8 Vitsgarnssund	
527	5,2 Norra Hårsfjärden	535	4,7 Rånögrund	537	4,1 St Rotholmen	
541	4,7 Långbäling					
537	St Rotholmen	<i>Linjen St Rotholmens södra udde --- fyren Långgarn</i>				N 59 04,26 O 18 18,22
514	10,4 Storskär	526	4,9 Vitsgarnssund	527	4,8 Norra Hårsfjärden	
536	4,1 Mysingeholm	538	3,6 Dalarö Skans	541	6,1 Långbäling	
542	11,0 Aspskär	551	9,4 Fjärdhällan			
538	Dalarö Skans	<i>Linjen fyren Dalarö Skans --- SB-boj väst Skraken</i>				N 59 06,59 O 18 23,23
517	10,9 Norsten	537	3,6 St Rotholmen	539	7,6 Finnklippan	
540	11,7 Rönnskär	542	7,6 Aspskär	543	13,7 Högskeppsskär	
544	13,3 Boskapsön	551	5,9 Fjärdhällan	552	8,2 Grönö	
539	Finnklippan	<i>Ön Finnklippan mellan Gränöfjärden och Erstaviken.</i>				N 59 12,31 O 18 24,60
538	7,6 Dalarö Skans	540	4,0 Rönnskär	541	14,0 Långbäling	
551	5,5 Fjärdhällan	552	4,9 Grönö			
540	Rönnskär	<i>Linjen Rönnskärs östra udde --- Bergvikens mynning.</i>				N 59 16,10 O 18 23,26
515	21,6 Borgsbredan	538	11,7 Dalarö Skans	539	4,0 Finnklippan	
551	8,6 Fjärdhällan	552	7,0 Grönö			
541	Långbäling	<i>Linjen ön Österbådan (0,1 M syd Enskär) --- nordöstra udden på ön Gålkobb 0,2 M sydväst därom</i>				N 58 59,96 O 18 24,17
513	11,0 Grän	514	5,2 Storskär	515	5,6 Borgsbredan	
517	8,4 Norsten	518	12,7 Dämban	526	8,0 Vitsgarnssund	
527	8,9 Norra Hårsfjärden	535	8,4 Rånögrund	536	4,7 Mysingeholm	
537	6,1 St Rotholmen	539	14,0 Finnklippan	542	9,8 Aspskär	
551	10,5 Fjärdhällan	552	14,1 Grönö			
542	Aspskär	<i>Linjen Aspskärs norra udde --- Kobbarna VNV Aspskär (norr Villinge).</i>				N 59 06,90 O 18 37,18
515	12,7 Borgsbredan	517	4,8 Norsten	518	7,2 Dämban	
519	10,9 Södergrund	537	11,0 St Rotholmen	538	7,6 Dalarö Skans	
541	9,8 Långbäling	543	7,5 Högskeppsskär	544	6,9 Boskapsön	
551	3,3 Fjärdhällan	552	6,0 Grönö	553	10,7 Norrviken	
554	7,9 Malma					

543	Högskeppsskär	<i>Linjen Högskeppsskär --- Lilla Bredskär (norr Långviksskär).</i>				N 59 09,77 O 18 48,06
517	9,2 Norsten	518	7,8 Dämban	519	4,8 Södergrund	
521	8,4 Revengegrundet	538	13,7 Dalarö Skans	542	7,5 Aspskär	
544	2,8 Boskapsön	545	8,5 Farfarsgrundet	551	8,1 Fjärdhällan	
552	9,2 Grönö					
544	Boskapsön	<i>Sundet Boskapsön --- Idöborg.</i>				N 59 12,22 O 18 45,41
519	7,1 Södergrund	521	9,1 Revengegrundet	538	13,3 Dalarö Skans	
542	6,9 Aspskär	543	2,8 Högskeppsskär	545	7,3 Farfarsgrundet	
551	7,5 Fjärdhällan	552	6,4 Grönö	553	5,1 Norrviken	
554	4,8 Malma	568	15,2 Trulsör			
545	Farfarsgrundet	<i>BB-lysbojen 0,05 M nordost fyren Farfarsgrundet (nordväst Sandöns Västerudd)</i>				N 59 17,70 O 18 53,41
Passage genom Sandhamnshålet är förbjudet (distansavdrag 10 M)						
519	9,5 Södergrund	521	5,1 Revengegrundet	543	8,5 Högskeppsskär	
544	7,3 Boskapsön	546	4,4 Stenklippan	547	8,3 Skurhatten	
551	13,6 Fjärdhällan	552	12,1 Grönö	553	6,3 Norrviken	
554	9,8 Malma	555	5,9 Stavsnäs	556	8,8 Pålkobb	
568	9,1 Trulsör	577	6,4 N Kanholmen			
546	Stenklippan	<i>Ön Stenklippan (SSO Sillö).</i>				N 59 20,94 O 18 59,18
519	12,6 Södergrund	520 ■	12,5 Almagrundet	521	6,0 Revengegrundet	
545	4,4 Farfarsgrundet	547	4,6 Skurhatten	548	7,8 Slätkobben	
553	9,4 Norrviken	555	9,3 Stavsnäs	556	5,0 Pålkobb	
557	7,2 Tvikobb	559	10,6 Morsken	567	11,8 Delö	
568	7,8 Trulsör	577	7,9 N Kanholmen			
547	Skurhatten	<i>Ön Skurhatten (syd Björkskärs skärgård).</i>				N 59 20,85 O 19 08,25
520 ■	11,6 Almagrundet	521	6,9 Revengegrundet	522 ■	15,2 Svenska Högarna	
545	8,3 Farfarsgrundet	546	4,6 Stenklippan	548	6,1 Slätkobben	
549	12,8 Farfarskobben	556	8,8 Pålkobb	557	8,0 Tvikobb	
559	10,2 Morsken	563	8,2 Utterkobben			
548	Slätkobben	<i>En punkt 0,2 M ost Slätkobben (St Nassa Skärgård).</i>				N 59 26,76 O 19 09,32
521	12,5 Revengegrundet	546	7,8 Stenklippan	547	6,1 Skurhatten	
549	7,5 Farfarskobben	556	8,3 Pålkobb	557	4,7 Tvikobb	
558	6,0 Angödrommen	559	4,7 Morsken	560	9,4 Hundskärsknöv	
562	20,4 Remmargrund	563	6,6 Utterkobben			
549	Farfarskobben	<i>Ön Farfarskobben (nordväst Fredlarna)</i>				N 59 31,59 O 19 20,36
520 ■	23,8 Almagrundet	522 ■	11,0 Svenska Högarna	547	12,8 Skurhatten	
548	7,5 Slätkobben	550	12,8 Storgrundet	557	11,6 Tvikobb	
559	7,8 Morsken	560	8,4 Hundskärsknöv	561	9,9 Kudoxa	
562	14,8 Remmargrund	563	6,4 Utterkobben	564 ■	11,9 Köpmansgrund	
963 ■	18,1 Armbågen Ö					

550	Storgrundet	<i>O-pricken Storgrundet (3,1 m) 5,5 M sydost fyren Söderarm</i>			N 59 42,38 O 19 33,79
Sträckan till 962 Flötjan går genom trafiksepareringszon. Sjötrafikreglerna kräver att den korsas vinkelrätt och att segelfartyg håller undan för maskindrivet fartyg som följer trafikstråk.					
522	■ 17,6 Svenska Högarna	523	■ 9,4 Tröskeln Västra	549	12,8 Farfarskobben
559	18,6 Morsken	561	12,8 Kudoxa	562	8,2 Remmargrund
564	■ 13,7 Köpmansgrund	947	■ 30,9 O Midfjärdsbådan	948	■ 31,5 Solovjeva
950	■ 23,0 Utbådan	951	■ 21,6 Marhällan	962	■ 9,1 Flötjan
963	■ 12,9 Armbågen Ö				
551	Fjärdhällan	<i>Fyren Fjärdhällan (Jungfrufjärden).</i>			N 59 09,32 O 18 33,30
515	13,8 Borgsbredan	537	9,4 St Rotholmen	538	5,9 Dalarö Skans
539	5,5 Finnklippan	540	8,6 Rönnskär	541	10,5 Långbäling
542	3,3 Aspskär	543	8,1 Högskeppsskär	544	7,5 Boskapsön
545	13,6 Farfarsgrundet	552	3,2 Grönö	553	8,9 Norrviken
554	5,8 Malma				
552	Grönö	<i>Linjen fyren Grönö --- SB-pricken Grönöknallen</i>			N 59 12,40 O 18 34,04
521	14,6 Revengegrundet	538	8,2 Dalarö Skans	539	4,9 Finnklippan
540	7,0 Rönnskär	541	14,1 Långbäling	542	6,0 Aspskär
543	9,2 Högskeppsskär	544	6,4 Boskapsön	545	12,1 Farfarsgrundet
551	3,2 Fjärdhällan	553	6,3 Norrviken	554	3,1 Malma
553	Norrviken	<i>Linjen Hölö nordostudde (syd Stavsnäs) --- Storöns norra udde (Runmarö)</i>			N 59 16,66 O 18 42,96
Punkten ligger vid Inloppet till SXXs uthamn Norrviken					
521	10,4 Revengegrundet	542	10,7 Aspskär	544	5,1 Boskapsön
545	6,3 Farfarsgrundet	546	9,4 Stenklippan	551	8,9 Fjärdhällan
552	6,3 Grönö	554	3,6 Malma	555	1,5 Stavsnäs
556	9,9 Pålkobb	568	10,0 Trulsör	577	5,8 N Kanholmen
554	Malma	<i>Linjen fast sjömärke (Or) på skäret SO Korsholmen --- BB-prick (1,6m) väster därom.</i>			N 59 14,56 O 18 37,66
521	12,5 Revengegrundet	542	7,9 Aspskär	544	4,8 Boskapsön
545	9,8 Farfarsgrundet	551	5,8 Fjärdhällan	552	3,1 Grönö
553	3,6 Norrviken				
555	Stavsnäs	<i>Linjen Långholmens södra udde --- BB-pricken i syd (nordväst Runö).</i>			N 59 18,10 O 18 42,06
520	■ 16,6 Almagrundet	521	10,3 Revengegrundet	545	5,9 Farfarsgrundet
546	9,3 Stenklippan	553	1,5 Norrviken	556	9,2 Pålkobb
568	9,3 Trulsör	577	4,9 N Kanholmen	578	6,7 Boda
556	Pålkobb	<i>Linjen fyren Pålkobb --- fyren St Möja</i>			N 59 24,72 O 18 54,19
522	■ 23,3 Svenska Högarna	545	8,8 Farfarsgrundet	546	5,0 Stenklippan
547	8,8 Skurhatten	548	8,3 Slätkobben	553	9,9 Norrviken
555	9,2 Stavsnäs	557	4,2 Tvikobb	563	14,1 Utterkobben
567	7,6 Delö	568	3,2 Trulsör	569	8,0 Kummelholmen
577	6,2 N Kanholmen				

557	Tvikobb	<i>Linjen BB-lysbojen --- SB-pricken nordost Tvikobb (nordost Möja).</i>			N 59 27,54
					O 19 00,24
546	7,2 Stenklippan	547	8,0 Skurhatten	548	4,7 Slätkobben
549	11,6 Farfarskobben	556	4,2 Påljobb	558	2,4 Angödrommen
559	4,2 Morsken	567	10,2 Delö	568	5,7 Trulsör
569	7,0 Kummelholmen				
558	Angödrommen	<i>Linjen Angödrommen --- skären 0,4 M sydväst Angödrommen (nordost Möja).</i>			N 59 29,92
					O 18 59,60
522	■ 19,6 Svenska Högarna	548	6,0 Slätkobben	557	2,4 Tvikobb
559	3,3 Morsken	560	7,3 Hundskärsknöv	567	10,5 Delö
568	6,6 Trulsör	569	6,1 Kummelholmen	570	6,8 Blåbärsholmen
585	11,1 Furusund	586	13,5 Kapellskär		
559	Morsken	<i>Farledslinjen sydost fyren Morsken.</i>			N 59 30,62
					O 19 05,84
521	16,2 Revengegrundet	522	■ 17,7 Svenska Högarna	546	10,6 Stenklippan
547	10,2 Skurhatten	548	4,7 Slätkobben	549	7,8 Farfarskobben
550	18,6 Storgrundet	557	4,2 Tvikobb	558	3,3 Angödrommen
560	5,3 Hundskärsknöv	563	9,3 Utterkobben	570	9,0 Blåbärsholmen
560	Hundskärsknöv	<i>Linjen fyren Hundskärsknöv --- SB-pricken OSO därom</i>			N 59 35,84
					O 19 07,76
523	■ 22,6 Tröskeln Västra	548	9,4 Slätkobben	549	8,4 Farfarskobben
558	7,3 Angödrommen	559	5,3 Morsken	561	4,0 Kudoxa
563	12,5 Utterkobben	567	16,9 Delö	569	11,3 Kummelholmen
570	9,5 Blåbärsholmen	585	7,3 Furusund	586	7,1 Kapellskär
963	■ 26,3 Armbågen Ö				
561	Kudoxa	<i>Linjen fyren Årskobben (Kudoxa) --- fyren Västerkobb</i>			N 59 39,69
					O 19 09,94
523	■ 21,4 Tröskeln Västra	549	9,9 Farfarskobben	550	12,8 Storgrundet
560	4,0 Hundskärsknöv	562	7,5 Remmargrund	564	■ 20,0 Köpmansgrund
569	14,4 Kummelholmen	570	12,2 Blåbärsholmen	585	6,1 Furusund
586	4,5 Kapellskär	587	7,4 Tyvö	588	7,9 Lidö
562	Remmargrund	<i>Fyren Remmargrund</i>			N 59 45,52
					O 19 18,99
523	■ 17,6 Tröskeln Västra	548	20,4 Slätkobben	549	14,8 Farfarskobben
550	8,2 Storgrundet	561	7,5 Kudoxa	564	■ 20,1 Köpmansgrund
586	7,9 Kapellskär	587	6,8 Tyvö	588	8,3 Lidö
590	10,9 Svedudden	591	10,9 Simpkläbb	592	21,6 Bysholmen
617	■ 29,0 Svartklubben	627	■ 33,2 Understen	947	■ 27,6 O Midfjärdsbådan
948	■ 26,1 Solovjeva	950	■ 22,7 Utbådan	951	■ 23,5 Marhällan
952	■ 26,6 Rödhamn	962	■ 14,4 Flötjan	963	■ 21,7 Armbågen Ö
563	Utterkobben	<i>Linjen Gillöga Österskärs norra udde -- Utterkobben Stg</i>			N 59 25,75
					O 19 20,84
516	■ 30,5 Ost Huvudskär	519	21,2 Södergrund	520	■ 17,9 Almagrundet
521	15,3 Revengegrundet	522	■ 8,5 Svenska Högarna	523	■ 21,0 Tröskeln Västra
547	8,2 Skurhatten	548	6,6 Slätkobben	549	6,4 Farfarskobben
556	14,1 Påljobb	559	9,3 Morsken	560	12,5 Hundskärsknöv
564	■ 11,4 Köpmansgrund	963	■ 19,9 Armbågen Ö		

564	Köpmansgrund	<i>Ostpricken Köpmansgrund (9,2 m) 6,8 M NO Svenska Högarna fyr</i>			N 59 29,40 O 19 42,08
522	■ 5,2 Svenska Högarna	523	■ 11,3 Tröskeln Västra	549	■ 11,9 Farfarskobben
550	■ 13,7 Storgundet	561	■ 20,0 Kudoxa	562	■ 20,1 Remmargrund
563	■ 11,4 Utterkobben	963	■ 8,9 Armbågen Ö	964	■ 19,8 Bogskär
566	Gällnöport	<i>Linjen Västerholmens norra udde --- Portholmens västra udde (Gällnöport).</i>			N 59 23,64 O 18 36,62
567	3,7 Delö	568	7,7 Trulsör	571	6,4 Äpplarö
577	4,5 N Kanholmen	578	1,6 Boda	579	3,4 Stinagrund
581	6,0 Linanäs				
567	Delö	<i>Linjen Delö --- Träskö sydvästra udde.</i>			N 59 26,37 O 18 40,96
546	11,8 Stenklippan	556	7,6 Pålkobbb	557	10,2 Tvikobb
558	10,5 Angödrommen	560	16,9 Hundskärsknöv	566	3,7 Gällnöport
568	4,7 Trulsör	569	7,5 Kummelholmen	571	5,0 Äpplarö
577	5,4 N Kanholmen	579	6,1 Stinagrund	581	8,7 Linanäs
568	Trulsör	<i>Farledslinjen ost BB-pricken nordost Trulsör (väst St Möja).</i>			N 59 25,56 O 18 50,10
544	15,2 Boskapsön	545	9,1 Farfarsgrundet	546	7,8 Stenklippan
553	10,0 Norrviken	555	9,3 Stavsnäs	556	3,2 Pålkobbb
557	5,7 Tvikobb	558	6,6 Angödrommen	566	7,7 Gällnöport
567	4,7 Delö	569	5,0 Kummelholmen	571	6,5 Äpplarö
577	4,5 N Kanholmen	585	16,6 Furusund		
569	Kummelholmen	<i>Farledslinjen ost BB-pricken (3,3 m) nordost Kummelholmen (väst Husarö).</i>			N 59 30,50 O 18 48,96
556	8,0 Pålkobbb	557	7,0 Tvikobb	558	6,1 Angödrommen
560	11,3 Hundskärsknöv	561	14,4 Kudoxa	567	7,5 Delö
568	5,0 Trulsör	570	4,5 Blåbärsholmen	571	3,7 Äpplarö
583	8,1 Lunsen				
570	Blåbärsholmen	<i>Farledslinjen väst SB-pricken vid St Blåbärsholmen syd Blidösund.</i>			N 59 34,64 O 18 50,75
558	6,8 Angödrommen	559	9,0 Morsken	560	9,5 Hundskärsknöv
561	12,2 Kudoxa	569	4,5 Kummelholmen	571	7,6 Äpplarö
582	10,6 Gullholmen	583	5,3 Lunsen	585	7,7 Furusund
571	Äpplarö	<i>Linjen SB-prick -- BB-prick (1,3m) S Äpplarö västra udde</i>			N 59 28,84 O 18 42,66
566	6,4 Gällnöport	567	5,0 Delö	568	6,5 Trulsör
569	3,7 Kummelholmen	570	7,6 Blåbärsholmen	577	9,0 N Kanholmen
579	7,6 Stinagrund				
577	N Kanholmen	<i>Linjen fyren N Kanholmen --- SB-lysbojen Klövholmsgrund.</i>			N 59 22,26 O 18 44,76
519	15,2 Södergrund	545	6,4 Farfarsgrundet	546	7,9 Stenklippan
553	5,8 Norrviken	555	4,9 Stavsnäs	556	6,2 Pålkobbb
566	4,5 Gällnöport	567	5,4 Delö	568	4,5 Trulsör
571	9,0 Äpplarö	578	4,2 Boda		

578	Boda	<i>Linjen fyren Boda --- fyren Kalvö</i>				N 59 22,32 O 18 36,65
555	6,7 Stavsnäs	566	1,6 Gällnöport	577	4,2 N Kanholmen	
579	4,2 Stinagrund	580	8,3 Allegrogrund			
579	Stinagrund	<i>Linjen Stinagrund --- O-pricken sydost Allmäningsgrund (Saxarfjärden).</i>				N 59 25,38 O 18 30,95
566	3,4 Gällnöport	567	6,1 Delö	571	7,6 Äpplarö	
578	4,2 Boda	580	4,2 Allegrogrund	581	3,1 Linanäs	
580	Allegrogrund	<i>Linjen SB-lysboj Allegrogrund --- Oranjeholmen västra udde</i>				N 59 26,65 O 18 23,21
578	8,3 Boda	579	4,2 Stinagrund	581	4,0 Linanäs	
582	6,3 Gullholmen					
581	Linanäs	<i>BB-lysbojen VNV Linanäs (väst Ljusterö).</i>				N 59 28,42 O 18 29,93
566	6,0 Gällnöport	567	8,7 Delö	579	3,1 Stinagrund	
580	4,0 Allegrogrund	582	3,0 Gullholmen			
582	Gullholmen	<i>Linjen fyren Gullholmen --- Huvöns sydvästra udde (Furusundsleden).</i>				N 59 31,33 O 18 31,32
570	10,6 Blåbärsholmen	580	6,3 Allegrogrund	581	3,0 Linanäs	
583	6,0 Lunsen					
583	Lunsen	<i>Linjen fyren Lunsen --- SB-pricken syd Väringsö.</i>				N 59 34,69 O 18 41,08
569	8,1 Kummelholmen	570	5,3 Blåbärsholmen	582	6,0 Gullholmen	
584	6,5 Baldersgrundet					
584	Baldersgrundet	<i>SB-lyspricken Baldersgrundet väst Yxlan.</i>				N 59 38,13 O 18 51,62
583	6,5 Lunsen	585	4,6 Furusund			
585	Furusund	<i>Linjen fyren Ålandets grund --- ön Tjärstören.</i>				N 59 40,76 O 18 59,02
558	11,1 Angödrommen	560	7,3 Hundskärsknöv	561	6,1 Kudoxa	
568	16,6 Trulsör	570	7,7 Blåbärsholmen	584	4,6 Baldersgrundet	
586	3,4 Kapellskär					
586	Kapellskär	<i>SB-lysbojen (5 m) syd fyren Kapellskär</i>				N 59 42,72 O 19 04,56
558	13,5 Angödrommen	560	7,1 Hundskärsknöv	561	4,5 Kudoxa	
562	7,9 Remmargrund	585	3,4 Furusund	587	3,9 Tyvö	
588	4,3 Lidö					
587	Tyvö	<i>BB-lysbojen (4,7 m) väst Tyvö i Arholmaleden.</i>				N 59 46,34 O 19 07,03
561	7,4 Kudoxa	562	6,8 Remmargrund	586	3,9 Kapellskär	
588	2,1 Lidö	589	6,0 Gransättra	590	4,1 Svedudden	
591	7,3 Simpnäsklubb	948 ■	24,9 Solovjeva	950 ■	25,8 Utbådan	
962 ■	21,1 Flötjan					

588	Lidö	<i>Linjen Lidös västra udde --- Gräddö-Askens östra udde.</i>						N 59 46,64
								O 19 03,40
561	7,9 Kudoxa	562	8,3 Remmargrund	586	4,3 Kapellskär			
587	2,1 Tyvö	589	4,5 Gransättra	590	3,9 Svedudden			
591	7,0 Simpnäsklubb							
589	Gransättra	<i>Linjen mellan kraftledningstavlorna vid Gransättra (S Björköfjärden).</i>						N 59 50,61
								O 18 59,52
587	6,0 Tyvö	588	4,5 Lidö	590	5,4 Svedudden			
591	8,6 Simpnäsklubb							
590	Svedudden	<i>SB-pricken (5,5 m) sydost fyren Svedudden</i>						N 59 50,33
								O 19 05,16
562	10,9 Remmargrund	587	4,1 Tyvö	588	3,9 Lidö			
589	5,4 Gransättra	591	3,2 Simpnäsklubb					
591	Simpnäsklubb	<i>Farledslinjen VSV fyren Simpnäsklubb</i>						N 59 53,52
								O 19 04,63
562	10,9 Remmargrund	587	7,3 Tyvö	588	7,0 Lidö			
589	8,6 Gransättra	590	3,2 Svedudden	592	10,9 Bysholmen			
617 ■	18,6 Svartklubben	627 ■	23,5 Understen	947 ■	22,3 O Midfjärdsbådan			
948 ■	17,9 Solovjeva	950 ■	22,1 Utbådan	951 ■	25,5 Marhällan			
952 ■	30,8 Rödhamn	962 ■	21,9 Flötjan					
592	Bysholmen	<i>En punkt 0,2 M ost Bysholmen ost Väddö.</i>						N 60 02,30
								O 18 52,00
562	21,6 Remmargrund	591	10,9 Simpnäsklubb	617	8,4 Svartklubben			
627 ■	14,4 Understen	947 ■	20,6 O Midfjärdsbådan	948 ■	12,9 Solovjeva			
950 ■	25,3 Utbådan	951 ■	30,4 Marhällan	952 ■	37,2 Rödhamn			
962 ■	30,9 Flötjan							
617	Svartklubben	<i>Linjen fyren Svartklubben --- SB-pricken syd Kappelsgrund</i>						N 60 10,54
								O 18 49,68
523 ■	43,9 Tröskeln Västra	562 ■	29,0 Remmargrund	591 ■	18,6 Simpnäsklubb			
592	8,4 Bysholmen	624	4,1 Råstensudde	627 ■	7,1 Understen			
952 ■	40,0 Rödhamn	962 ■	36,2 Flötjan					
619	Jyret	<i>Linjen Jyrets norra udde --- Käringsöns nordvästra udde (Grisslehamn västra inlopp).</i>						N 60 06,65
								O 18 46,40
620	4,8 Hensviksudde	621	9,6 Hargshamn	624	7,5 Råstensudde			
626	8,8 Tomasskären							
620	Hensviksudde	<i>Linjen fyren Hensviksudde --- Rörskärets västra udde.</i>						N 60 08,70
								O 18 38,20
619	4,8 Jyret	621	4,9 Hargshamn	624	5,9 Råstensudde			
626	6,7 Tomasskären							
621	Hargshamn	<i>SB-pricken norr Hargshamns ro-ro kaj</i>						N 60 10,30
								O 18 28,99
619	9,6 Jyret	620	4,9 Hensviksudde	624	9,7 Råstensudde			
626	10,6 Tomasskären							

624	Råstensudde	<i>Linjen fyren Råstensudde --- SB-märket i nordost</i>	N 60 13,39 O 18 43,81
617	4,1 Svartklubben	619 7,5 Jyret	620 5,9 Hensviksudde
621	9,7 Hargshamn	626 3,0 Tomasskären	627 ■ 6,9 Understen
948	■ 13,3 Solovjeva		
626	Tomasskären	<i>Farledslinjen ost om Tomasskärens norra udde (nordväst Singö).</i>	N 60 14,26 O 18 38,25
619	8,8 Jyret	620 6,7 Hensviksudde	621 10,6 Hargshamn
624	3,0 Råstensudde	627 ■ 9,5 Understen	
627	Understen	<i>En punkt 0,3 M ost fyren Understen</i>	N 60 16,50 O 18 55,80
562	■ 33,2 Remmargrund	591 ■ 23,5 Simpnäsklubb	592 ■ 14,4 Bysholmen
617	■ 7,1 Svartklubben	624 ■ 6,9 Råstensudde	626 ■ 9,5 Tomasskären
948	■ 9,3 Solovjeva		
947	O Midfjärdsbådan	<i>O-prick 1 M ost ön Midfjärdsbådan</i>	N 60 12,60 O 19 26,93
Ön heter i äldre kort Midfjärdsgrund			
550	■ 30,9 Storgrundet	562 ■ 27,6 Remmargrund	591 ■ 22,3 Simpnäsklubb
592	■ 20,6 Bysholmen	948 ■ 9,0 Solovjeva	950 ■ 11,2 Utbådan
962	■ 26,5 Flötjan		
948	Solovjeva	<i>Fyren Solovjeva (väst Eckerö)</i>	N 60 11,19 O 19 10,24
550	■ 31,5 Storgrundet	562 ■ 26,1 Remmargrund	587 ■ 24,9 Tyvö
591	■ 17,9 Simpnäsklubb	592 ■ 12,9 Bysholmen	624 ■ 13,3 Råstensudde
627	■ 9,3 Understen	947 ■ 9,0 O Midfjärdsbådan	950 ■ 17,3 Utbådan
952	■ 30,8 Rödhamn	962 ■ 30,0 Flötjan	
950	Utbådan	<i>Fyren Utbådan (väst Mariehamn).</i>	N 60 04,98 O 19 42,40
550	■ 23,0 Storgrundet	562 ■ 22,7 Remmargrund	587 ■ 25,8 Tyvö
591	■ 22,1 Simpnäsklubb	592 ■ 25,3 Bysholmen	947 ■ 11,2 O Midfjärdsbådan
948	■ 17,3 Solovjeva	951 5,9 Marhällan	962 ■ 16,7 Flötjan
951	Marhällan	<i>Linjen fyren Marhällan --- N-bojen norr om ön Marbådan (inloppet Mariehamn)</i>	N 60 01,80 O 19 52,40
550	■ 21,6 Storgrundet	562 ■ 23,5 Remmargrund	591 ■ 25,5 Simpnäsklubb
592	■ 30,4 Bysholmen	950 5,9 Utbådan	952 8,2 Rödhamn
962	■ 13,8 Flötjan		
952	Rödhamn	<i>S-prick 0,4 M sydost Hästskär och 0,6 M sydväst fyren Rödhamn inre</i>	N 59 58,58 O 20 04,81
523	■ 21,0 Tröskeln Västra	562 ■ 26,6 Remmargrund	591 ■ 30,8 Simpnäsklubb
592	■ 37,2 Bysholmen	617 ■ 40,0 Svartklubben	948 ■ 30,8 Solovjeva
951	8,2 Marhällan	961 ■ 7,8 Vitkubben	962 ■ 13,6 Flötjan
960	Fästorna	<i>En punkt 0,2 M väst fyren Fästorna</i>	N 59 51,37 O 20 20,17
961	■ 8,1 Vitkubben		
961	Vitkubben	<i>En punkt 0,2 M väst om radarreflektorn på ön Vitkubben</i>	N 59 50,76 O 20 04,74
523	■ 13,9 Tröskeln Västra	952 ■ 7,8 Rödhamn	960 ■ 8,1 Fästorna
962	■ 9,3 Flötjan	964 ■ 23,9 Bogskär	

962	Flötjan	<i>Ön med fyren Flötjan</i>	N 59 48,50
	Fyren står på ett litet skär. Sträckan till 550 Storgundet går genom trafiksepareringszon. Sjötrafikreglerna kräver att den korsas vinkelrätt och att segelfartyg håller undan för maskindrivet fartyg som följer trafikstråk.		O 19 47,05
550	■ 9,1 Storgundet	562	■ 14,4 Remmargrund
587	■ 21,1 Tyvö	591	■ 21,9 Simpnäsklubb
617	■ 36,2 Svartklubben	592	■ 30,9 Bysholmen
947	■ 26,5 O Midfjärdsbådan	948	■ 30,0 Solovjeva
950	■ 16,7 Utbådan	951	■ 13,8 Marhällan
961	■ 9,3 Vitkubben	952	■ 13,6 Rödhamn
963	Armbågen Ö	<i>Lysbojen, ostmärke, Armbågen Ö</i>	N 59 35,37
	Ersätter Fyren Svenska Björn som rundningspunkt		O 19 55,19
511	■ 64,6 Kopparstenarna	516	■ 45,7 Ost Huvudskär
522	■ 14,0 Svenska Högarna	523	■ 4,6 Tröskeln Västra
550	■ 12,9 Storgundet	549	■ 18,1 Farfarskobben
563	■ 19,9 Utterkobben	560	■ 26,3 Hundskärsknöv
		562	■ 21,7 Remmargrund
564	■ 8,9 Köpmansgrund		
964	Bogskär	<i>En punkt 0,2 M syd fyren Bogskär</i>	N 59 30,12
			O 20 20,95
510	■ 77,8 Gotska Sandön	511	■ 66,6 Kopparstenarna
516	■ 50,4 Ost Huvudskär	520	■ 43,3 Almagrundet
564	■ 19,8 Köpmansgrund	522	■ 23,3 Svenska Högarna
		961	■ 23,9 Vitkubben