



# Svenska Kryssarklubben

## Punkt- och distanstabell för 24-timmars

**Utgåva 2015 vår**

Punkt- och distanstabellen är kretsens urval från Svenska Kryssarklubbens gemensamma databas för 24-timmarsseglingarna. Databasen innehåller 1042 punkter och 9198 sträckor i Skagerack, Kattegatt, Östersjön, Bottenhavet, Bottenviken, Väneren och Mälaren.

I tabellen anges för varje rundningspunkt: dess nummer, namn, en beskrivande definition och ungefärlig position. Latitud och longitud anges enligt WGS-84.

Syftet med positionsangivelserna är att göra det lättare att hitta punkterna på sjökortet. Vid konflikt mellan definition och position är det definitionen som gäller. För varje punkt anges även de punkter som det är tillåtet att segla till, samt avståndet dit.

Punkterna är inmätta från sjökort och positionerna kan därför innehålla flera typer av fel. Svenska Kryssarklubben och arrangörerna av 24-timmarsseglingarna tar inte något ansvar för att positionerna är korrekta eller för konsekvenserna om de är fel.

**Innehåller punkter inom 120 M från startpunkt 555\_ Stavsnäs**



## Viktig information om Punkt- och Distanstabellen våren 2015.

Punkt- och distanstabellen för Stockholm är ett urval punkter och sträckor ur Svenska Kryssarklubbens riksgemensamma punktdataas.

Hela tabellen för Stockholm omfattar vattnen från Kristianopel i söder och väster till Härnösand i norr och Apollo bank (Estland) i öster. **Kontrollera** alltid att du har aktuell upplaga av punkt- och distanstabell med under seglingen.

På webbsidan för varje segling på <http://www.24-timmars.nu/Stockholm> finns:

- Senaste versionen av **Punkt- och Distanstabellen**. Du kan ladda ner **en tabell som omfattar punkter med en lagom distans från din startpunkt**. Färre papper och bättre överblick.
- **Punktkort**. Kring varje startpunkt finns ett kort i A3-format som lämpar sig för 24-timmarssegling. För längre seglingsperioder använder du flera sådana kort kompletterade med ett översikt kort. För Stockholms innerskärgård finns ett punktkort i större skala. Det finns även punktkort för användning i Google Earth.
- Ett **ändringsdokument** med alla punkter och sträckor som ändrats sedan förra året.
- Punkterna i elektroniskt format till din navigator eller plotter.

Havssträckor (Riksreglerna 2.4) är i tabellen markerade med ■. För dessa gäller tilläggskrav på båt, besättning och utrustning.

### Inför våren 2015 har följande förändringar införts i tabellen

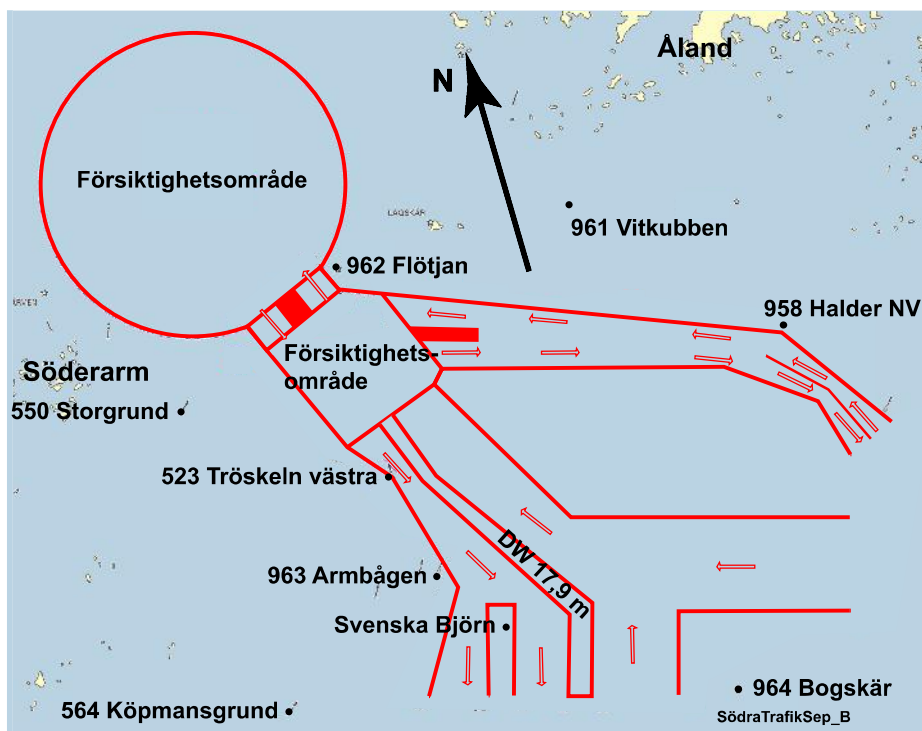
- Ny punkt 958 Halder NV. Punkten har införts för att undvika passage genom trafiksepareringen vid segling från 959 Halder till 962 Flötjan respektive till 961 Vitkubben. I anslutning till detta har sträckor tagits bort och tillkommit.
- 34 sträckor har mätts om och fått nya avstånd.
- 4 distanser som stryker nära en mellanliggande punkt har tagits bort.

I norra och södra Ålands Hav finns ett trafiksepareringssystemen med speciella regler för trafik i området. Försäkra dig om att du har aktuella sjökort och vet vad som gäller vid passage, se Ufs A och Ufs notis 6006.

I korthet gäller att segelfartyg skall hålla undan från fartyg som följer trafikled och undvika att korsa trafiksepareringen. Är det nödvändigt skall det ske vinkelrätt mot trafikleden.

Alla synpunkter på tabellen och punktkortet, liksom iakttagelser av eventuella felaktigheter i angivna avstånd och positioner tas tacksamt emot av Christer Forsgren, [christer@24-timmars.nu](mailto:christer@24-timmars.nu).

Svenska Kryssarklubben Stockholmskrets  
24-timmarskommittén



<b>367</b>	<b>Ölands norra grund</b>	<i>N-bojen Ölands norra grund</i>	<b>N 57 28,83</b>
			<b>O 17 09,36</b>
351	18,3 Blå Jungfrun	356 ■ 11,2 Knölen	357 ■ 16,1 Bennen
359 ■	10,4 Byxelkrok	363 ■ 6,5 Flisgrund	364 ■ 13,4 Bredgrund
366 ■	10,1 Blackan	369 ■ 12,7 Strupö Ljungsk.	372 ■ 11,0 Knolls Grund
379 ■	14,9 Fyrken	384 ■ 14,7 Kungsgrundet	385 ■ 19,7 Idö
393 ■	24,1 Storkläpp	401 ■ 32,5 Skallen	407 ■ 39,8 Häradsskär
411 ■	45,0 Vikasgrunden	464 ■ 67,6 Gustaf Dalén	500 ■ 47,5 Hoburgs Rev
501 ■	37,9 Deppo	502 ■ 27,9 St Karlsö	504 ■ 29,4 Gnisvårdsgrund
511 ■	91,8 Kopparstenarna	512 ■ 75,2 Landsorts ang	513 ■ 89,2 Grän
515 ■	97,1 Borgsbredan	516 ■ 108,2 Ost Huvudskär	518 ■ 107,0 Dämban
520 ■	118,2 Almagrundet		
<b>372</b>	<b>Knolls Grund</b>	<i>O-bojen Knolls Grund</i>	<b>N 57 32,95</b>
			<b>O 17 28,27</b>
356 ■	17,7 Knölen	359 ■ 20,2 Byxelkrok	363 ■ 15,8 Flisgrund
367 ■	11,0 Ölands norra grund	369 ■ 22,7 Strupö Ljungsk.	384 ■ 19,9 Kungsgrundet
393 ■	27,2 Storkläpp	401 ■ 32,8 Skallen	407 ■ 38,7 Häradsskär
411 ■	41,9 Vikasgrunden	413 ■ 45,6 Sänkbåden	464 ■ 62,8 Gustaf Dalén
500 ■	45,0 Hoburgs Rev	501 ■ 33,2 Deppo	502 ■ 21,8 St Karlsö
504 ■	19,8 Gnisvårdsgrund	505 ■ 26,4 Visby	507 ■ 47,1 Hallshuk
510 ■	72,9 Gotska Sandön	511 ■ 82,0 Kopparstenarna	512 ■ 69,1 Landsorts ang
513 ■	82,2 Grän	516 ■ 99,2 Ost Huvudskär	520 ■ 110,0 Almagrundet
<b>375</b>	<b>Vinkelgrund</b>	<i>O-märket Vinkelgrundet</i>	<b>N 57 35,55</b>
			<b>O 16 50,85</b>
363	15,4 Flisgrund	366	7,3 Blackan
379	3,4 Fyrken	384 ■	5,9 Kungsgrundet
369		369	5,7 Strupö Ljungsk.
<b>378</b>	<b>Alhällan</b>	<i>Linjen fyren Alhällan --- Förös södra kummel</i>	<b>N 57 36,05</b>
			<b>O 16 44,7</b>
370	4,4 Mannen	373	8,0 Solstadsgruva
379	3,7 Fyrken	381	3,7 Bussgrund
376		376	6,0 V Eknö
385		385	6,8 Idö
<b>379</b>	<b>Fyrken</b>	<i>Farledslinjen ost BB-boj Fyrken</i>	<b>N 57 38,83</b>
			<b>O 16 49,15</b>
359	20,0 Byxelkrok	367 ■	14,9 Ölands norra grund
378	3,7 Alhällan	381	2,1 Bussgrund
385	4,6 Idö	388	8,6 Lusärna
375		375	3,4 Vinkelgrund
384 ■		384 ■	3,6 Kungsgrundet
<b>381</b>	<b>Bussgrund</b>	<i>Farledslinjen tvärs fyren Bussgrund</i>	<b>N 57 39,70</b>
			<b>O 16 45,55</b>
376	5,1 V Eknö	378	3,7 Alhällan
385	3,2 Idö	388	6,4 Lusärna
379		379	2,1 Fyrken

<b>384</b>	<b>Kungsgrundet</b>	<i>0,1 M ost fyren Kungsgrundet</i>			<b>N 57 41,10</b>
					<b>O 16 54,36</b>
351	26,3	Blå Jungfrun	359	21,6	Byxelkrok
366	12,9	Blackan	367	14,7	Ölands norra grund
375	5,9	Vinkelgrund	379	3,6	Fyrken
387	4,6	Sladö Ask	393	9,7	Storkläpp
407	27,2	Häradsskär	411	33,8	Vikasgrunden
502	41,0	St Karlsö	505	43,9	Visby
510	82,5	Gotska Sandön	511	89,3	Kopparstenarna
513	81,3	Grän	515	90,4	Borgsbredan
518	100,8	Dämban	520	112,5	Almagrundet
<b>385</b>	<b>Idö</b>	<i>Linjen fyren Idö --- BB-prick i väst</i>			<b>N 57 42,85</b>
					<b>O 16 45,35</b>
367	19,7	Ölands norra grund	378	6,8	Alhällan
381	3,2	Bussgrund	384	6,0	Kungsgrundet
388	4,3	Lusärna	391	6,6	Högö
396	10,6	Flåtarna			
<b>387</b>	<b>Sladö Ask</b>	<i>BB-boj (8,3m) 2,3 M SSO Sladö ask</i>			<b>N 57 44,79</b>
					<b>O 16 49,49</b>
384	4,6	Kungsgrundet	385	3,1	Idö
391	7,1	Högö	393	5,7	Storkläpp
			388	5,5	Lusärna
			396	8,2	Flåtarna
<b>388</b>	<b>Lusärna</b>	<i>Farledslinjen tvärs kumlet nordost Lusärna</i>			<b>N 57 45,4</b>
					<b>O 16 40,7</b>
379	8,6	Fyrken	381	6,4	Bussgrund
387	5,5	Sladö Ask	385	4,3	Idö
<b>391</b>	<b>Högö</b>	<i>Linjen Högös nordvästra udde --- S Malmös västra udde</i>			<b>N 57 48,1</b>
					<b>O 16 38,8</b>
385	6,6	Idö	387	7,1	Sladö Ask
397	4,8	Björkö	396	6,4	Flåtarna
<b>393</b>	<b>Storkläpp</b>	<i>Linjen fyren Storkläpp --- fyren Aleskär i korsning med farledslinjen</i>			<b>N 57 50,45</b>
					<b>O 16 49,4</b>
367	24,1	Ölands norra grund	372	27,2	Knolls Grund
385	7,9	Idö	387	5,7	Sladö Ask
400	6,5	Prickhällan	401	10,5	Skallen
505	47,9	Visby	507	61,8	Hallshuk
510	80,5	Gotska Sandön	511	86,1	Kopparstenarna
516	99,1	Ost Huvudskär	512	60,7	Landsorts ang
<b>396</b>	<b>Flåtarna</b>	<i>Linjen BB-prick --- SB-prick norr Flåtarna</i>			<b>N 57 52,13</b>
					<b>O 16 44,14</b>
385	10,6	Idö	387	8,2	Sladö Ask
393	3,8	Storkläpp	397	3,8	Björkö
			391	6,4	Högö
			400	9,2	Prickhällan
<b>397</b>	<b>Björkö</b>	<i>Linjen SB-prick (3,5 m) --- Björkö västra udde</i>			<b>N 57 52,8</b>
					<b>O 16 38,0</b>
391	4,8	Högö	396	3,8	Flåtarna

<b>400</b>	<b>Prickhällan</b>	<i>Farledslinjen väst fyren Prickhällan</i>				<b>N 57 56,58</b>
					<b>O 16 49,05</b>	
393	6,5 Storkläpp	396	9,2 Flåtarna	401	4,9 Skallen	
402	3,8 Torrö Stickskår					
<b>401</b>	<b>Skallen</b>	<i>O-prick Skallen 3,1 M ost fyren Torrö Stickskår</i>				<b>N 58 00,38</b>
					<b>O 16 54,80</b>	
367	■ 32,5 Ölands norra grund	372	■ 32,8 Knolls Grund	384	■ 19,3 Kungsgrundet	
393	10,5 Storkläpp	400	4,9 Prickhällan	402	3,2 Torrö Stickskår	
404	5,1 Ljusklabb	406	7,2 Hägerökarten	407	8,1 Häradsskår	
409	13,3 Sörbåden	411	■ 15,8 Vikasgrunden	505	■ 49,0 Visby	
507	■ 58,9 Hallshuk	516	■ 90,2 Ost Huvudskår			
<b>402</b>	<b>Torrö Stickskår</b>	<i>Farledslinjen väst fyren Torrö Stickskår</i>				<b>N 58 00,38</b>
					<b>O 16 48,83</b>	
400	3,8 Prickhällan	401	3,2 Skallen	403	6,5 Lilla Ålö	
404	4,8 Ljusklabb	407	9,5 Häradsskår			
<b>403</b>	<b>Lilla Ålö</b>	<i>0,2 M sydost Lilla Ålös södra udde</i>				<b>N 58 06,23</b>
					<b>O 16 46,70</b>	
402	6,5 Torrö Stickskår	404	2,9 Ljusklabb	406	4,0 Hägerökarten	
408	6,4 Sandö	419	6,9 Fyrudden	422	2,9 Grytögrund	
<b>404</b>	<b>Ljusklabb</b>	<i>Östra farledslinjen ost fyren Ljusklabb</i>				<b>N 58 05,00</b>
					<b>O 16 51,32</b>	
401	5,1 Skallen	402	4,8 Torrö Stickskår	403	2,9 Lilla Ålö	
406	3,3 Hägerökarten	407	5,3 Häradsskår	419	7,2 Fyrudden	
<b>406</b>	<b>Hägerökarten</b>	<i>Farledslinjen sydväst fyren Hägerökarten</i>				<b>N 58 07,51</b>
					<b>O 16 53,82</b>	
401	7,2 Skallen	403	4,0 Lilla Ålö	404	3,3 Ljusklabb	
407	2,4 Häradsskår	408	2,9 Sandö	419	4,3 Fyrudden	
<b>407</b>	<b>Häradsskår</b>	<i>S-prick Kuggskårsgrunden (0,8 M sydväst fyren Häradsskår)</i>				<b>N 58 08,14</b>
					<b>O 16 58,20</b>	
367	■ 39,8 Ölands norra grund	372	■ 38,7 Knolls Grund	384	■ 27,2 Kungsgrundet	
393	19,2 Storkläpp	401	8,1 Skallen	402	9,5 Torrö Stickskår	
404	5,3 Ljusklabb	406	2,4 Hägerökarten	408	2,7 Sandö	
409	5,7 Sörbåden	411	■ 8,7 Vikasgrunden	419	4,8 Fyrudden	
502	■ 59,6 St Karlsö	505	■ 51,2 Visby	507	■ 57,9 Hallshuk	
509	■ 76,2 Salvorev	510	■ 70,4 Gotska Sandön	511	■ 73,7 Kopparstenarna	
<b>408</b>	<b>Sandö</b>	<i>Farledslinjen sydväst fyren Sandö</i>				<b>N 58 10,17</b>
					<b>O 16 55,13</b>	
403	6,4 Lilla Ålö	406	2,9 Hägerökarten	407	2,7 Häradsskår	
409	5,7 Sörbåden	410	6,4 Håskö	419	2,5 Fyrudden	
423	5,8 Getteröströmmen					
<b>409</b>	<b>Sörbåden</b>	<i>Sörbåden (3 M sydost Harstena)</i>				<b>N 58 12,67</b>
					<b>O 17 03,70</b>	
401	13,3 Skallen	407	5,7 Häradsskår	408	5,7 Sandö	
410	6,5 Håskö	411	■ 3,9 Vikasgrunden	413	■ 6,4 Sänkbåden	
419	6,5 Fyrudden	423	8,4 Getteröströmmen	427	4,6 Stora Utterklubben	
429	7,3 Bärsankan					

<b>410</b>	<b>Håskö</b>	<i>Farledslinjen väst SB-prick norr Håskö</i>			<b>N 58 16,26</b>
					<b>O 16 55,21</b>
408	6,4 Sandö	409	6,5 Sörbåden	412	3,0 Enskär
419	5,1 Fyrudden	425	4,3 Finnfjärden	427	3,2 Stora Utterklubben
429	5,7 Bärsankan	431	4,2 Olsösundet		
<b>411</b>	<b>Vikasgrunden</b>	<i>O-prick 4,9 M SSO fyren Sandsänkan</i>			<b>N 58 13,76</b>
					<b>O 17 10,62</b>
367	■ 45,0 Ölands norra grund	372	■ 41,9 Knolls Grund	384	■ 33,8 Kungsgrundet
401	■ 15,8 Skallen	407	■ 8,7 Håradsskär	409	■ 3,9 Sörbåden
413	■ 3,8 Sänkbåden	427	■ 5,9 Stora Utterklubben	429	■ 6,8 Bärsankan
511	■ 65,5 Kopparstenarna	516	■ 75,4 Ost Huvudskär		
<b>412</b>	<b>Enskär</b>	<i>Farledslinjen ost fyren Enskär</i>			<b>N 58 18,75</b>
					<b>O 16 58,27</b>
410	3,0 Håskö	414	5,7 Horvelsö	423	4,9 Getteröströmmen
425	4,4 Finnfjärden	427	3,1 Stora Utterklubben	429	3,2 Bärsankan
431	3,3 Olsösundet	433	5,5 Månggrenarna		
<b>413</b>	<b>Sänkbåden</b>	<i>O-prick Sänkbåden 1,5 M sydost fyren Sandsänkan</i>			<b>N 58 17,51</b>
					<b>O 17 11,70</b>
372	■ 45,6 Knolls Grund	409	■ 6,4 Sörbåden	411	■ 3,8 Vikasgrunden
415	■ 5,3 Klacksten	418	■ 9,6 N Fällbådan	421	■ 10,8 Arköbådan
427	■ 5,7 Stora Utterklubben	429	■ 4,5 Bärsankan	462	■ 15,1 Ursulas Grund
464	■ 20,1 Gustaf Dalén	502	■ 64,7 St Karlsö	505	■ 52,3 Visby
507	■ 53,8 Hallshuk	509	■ 69,9 Salvorev	510	■ 61,9 Gotska Sandön
511	■ 63,8 Kopparstenarna	512	■ 31,4 Landsorts ang	515	■ 56,4 Borgsbredan
516	■ 72,8 Ost Huvudskär	530	■ 34,0 Landsorts Bredgrun		
<b>414</b>	<b>Horvelsö</b>	<i>Farledslinjen ost fyren Horvelsö</i>			<b>N 58 24,10</b>
					<b>O 16 56,50</b>
412	5,7 Enskär	416	4,8 Arkö	418	8,8 N Fällbådan
420	6,8 Lilla Pukö	431	4,2 Olsösundet	433	4,4 Månggrenarna
443	10,3 Lilla Alen				
<b>415</b>	<b>Klacksten</b>	<i>O-prick Klacksten 4 M norr fyren Sandsänkan</i>			<b>N 58 22,69</b>
					<b>O 17 09,93</b>
413	■ 5,3 Sänkbåden	418	4,5 N Fällbådan	421	■ 5,8 Arköbådan
429	4,6 Bärsankan	433	5,9 Månggrenarna	464	■ 16,1 Gustaf Dalén
512	■ 28,5 Landsorts ang				
<b>416</b>	<b>Arkö</b>	<i>Farledslinjen väst fyren Kuggviksskär</i>			<b>N 58 28,79</b>
					<b>O 16 57,67</b>
414	4,8 Horvelsö	418	5,0 N Fällbådan	420	7,3 Lilla Pukö
431	8,7 Olsösundet	433	5,0 Månggrenarna	441	10,0 Lönö
442	5,8 Marö	443	5,6 Lilla Alen	463	13,1 Kopparnageln

<b>418</b>	<b>N Fällbådan</b>	<i>Farledslinjen norr fyren N Fällbådan</i>			<b>N 58 26,64</b>
					<b>O 17 06,20</b>
413	■ 9,6 Sänkbåden	414	8,8 Horvelsö	415	4,5 Klacksten
416	5,0 Arkö	420	12,2 Lilla Pukö	421	■ 4,0 Arköbådan
433	4,2 Månggrenarna	441	15,0 Lönö	442	10,8 Marö
443	7,1 Lilla Alen	445	11,1 Klasgrunden	462	■ 8,9 Ursulas Grund
463	13,0 Kopparnageln	464	■ 14,6 Gustaf Dalén	505	■ 61,4 Visby
506	■ 56,4 Stenkyrkehuk	507	■ 60,5 Hallshuk	508	■ 68,2 Svingrund
509	■ 74,5 Salvorev	510	■ 64,8 Gotska Sandön	511	■ 64,6 Kopparstenarna
512	■ 27,8 Landsorts ang	530	■ 29,7 Landsorts Bredgrun		
<b>419</b>	<b>Fyrudden</b>	<i>Farledslinjen ost BB-prick --- Kättilö V udde</i>			<b>N 58 11,57</b>
					<b>O 16 52,06</b>
403	6,9 Lilla Ålö	404	7,2 Ljusklabb	406	4,3 Hägerökarten
407	4,8 Häradsskär	408	2,5 Sandö	409	6,5 Sörbåden
410	5,1 Håskö	423	4,2 Getteröströmmen	427	7,3 Stora Utterklubben
<b>420</b>	<b>Lilla Pukö</b>	<i>Farledslinjen nord BB-prick nordost L Pukö</i>			<b>N 58 25,25</b>
					<b>O 16 45,89</b>
414	6,8 Horvelsö	416	7,3 Arkö	418	12,2 N Fällbådan
425	7,1 Finnfjärden	431	9,7 Olsösundet	433	9,3 Månggrenarna
443	12,9 Lilla Alen				
<b>421</b>	<b>Arköbådan</b>	<i>S-pricken (6 m) Arköbådan 4 M ONO fyren N Fällbådan</i>			<b>N 58 28,26</b>
					<b>O 17 13,22</b>
413	■ 10,8 Sänkbåden	415	■ 5,8 Klacksten	418	■ 4,0 N Fällbådan
443	■ 7,6 Lilla Alen	462	■ 5,1 Ursulas Grund	463	■ 8,7 Kopparnageln
502	■ 74,6 St Karlsö	505	■ 60,3 Visby	507	■ 58,2 Hallshuk
510	■ 61,0 Gotska Sandön	511	■ 60,7 Kopparstenarna	516	■ 66,8 Ost Huvudskär
<b>422</b>	<b>Grytögrund</b>	<i>Farledslinjen tvärs pricken Grytögrund</i>			<b>N 58 08,26</b>
					<b>O 16 42,92</b>
403	2,9 Lilla Ålö				
<b>423</b>	<b>Getteröströmmen</b>	<i>0,2 M nordväst Ämtö sydvästra udde</i>			<b>N 58 15,50</b>
					<b>O 16 51,38</b>
408	5,8 Sandö	409	8,4 Sörbåden	412	4,9 Enskär
419	4,2 Fyrudden	425	5,3 Finnfjärden	431	5,9 Olsösundet
<b>425</b>	<b>Finnfjärden</b>	<i>Farledslinjen nord Korsholmens östra udde (Finnfjärden)</i>			<b>N 58 19,08</b>
					<b>O 16 50,10</b>
410	4,3 Håskö	412	4,4 Enskär	420	7,1 Lilla Pukö
423	5,3 Getteröströmmen	427	6,5 Stora Utterklubben	431	4,4 Olsösundet
<b>427</b>	<b>Stora Utterklubben</b>	<i>Stora Utterklubben (0,4 M nordväst Harstena)</i>			<b>N 58 16,46</b>
					<b>O 17 01,10</b>
409	4,6 Sörbåden	410	3,2 Håskö	411	■ 5,9 Vikasgrunden
412	3,1 Enskär	413	■ 5,7 Sänkbåden	419	7,3 Fyrudden
425	6,5 Finnfjärden	429	3,4 Bärsankan		
<b>429</b>	<b>Bärsankan</b>	<i>0,2 M ost Bärsankan (3,2 M VNV fyren Sandsänkan )</i>			<b>N 58 19,45</b>
					<b>O 17 04,20</b>
409	7,3 Sörbåden	410	5,7 Håskö	411	■ 6,8 Vikasgrunden
412	3,2 Enskär	413	■ 4,5 Sänkbåden	415	4,6 Klacksten
427	3,4 Stora Utterklubben	433	5,3 Månggrenarna		

<b>431</b>	<b>Olsösundet</b>	<i>Sydväst Y Olsöns nordvästra udde.</i>				<b>N 58 20,50</b>
						<b>O 16 55,37</b>
410	4,2 Håskö	412	3,3 Enskär	414	4,2 Horvelsö	
416	8,7 Arkö	420	9,7 Lilla Pukö	423	5,9 Getteröströmmen	
425	4,4 Finnfjärden	433	4,8 Månggrenarna			
<b>433</b>	<b>Månggrenarna</b>	<i>0,1 M väst Månggrenarna Kummel</i>				<b>N 58 24,11</b>
						<b>O 17 00,56</b>
412	5,5 Enskär	414	4,4 Horvelsö	415	5,9 Klacksten	
416	5,0 Arkö	418	4,2 N Fällbådan	420	9,3 Lilla Pukö	
429	5,3 Bärsankan	431	4,8 Olsösundet	443	10,3 Lilla Alen	
<b>438</b>	<b>St Juten</b>	<i>Farledslinjen norr fyren St Juten i Bråviken</i>				<b>N 58 38,16</b>
						<b>O 16 19,50</b>
439	4,8 Algersgrund					
<b>439</b>	<b>Algersgrund</b>	<i>Linjen fyren Lövsgata --- fyren Algersgrund i Bråviken</i>				<b>N 58 39,26</b>
						<b>O 16 27,37</b>
438	4,8 St Juten	440	4,3 Säterholmen			
<b>440</b>	<b>Säterholmen</b>	<i>Farledslinjen SSV fyren Säterholmen i Bråviken</i>				<b>N 58 38,15</b>
						<b>O 16 35,27</b>
439	4,3 Algersgrund	441	6,2 Lönö	444	13,0 Mesen	
<b>441</b>	<b>Lönö</b>	<i>Linjen fyren Lönö --- Koppargrundet i Bråviken</i>				<b>N 58 36,35</b>
						<b>O 16 46,65</b>
416	10,0 Arkö	418	15,0 N Fällbådan	440	6,2 Säterholmen	
442	5,1 Marö	443	9,1 Lilla Alen	444	6,8 Mesen	
<b>442</b>	<b>Marö</b>	<i>Farledslinjen nordväst fyren Marö nedre i Bråviken</i>				<b>N 58 33,55</b>
						<b>O 16 54,51</b>
416	5,8 Arkö	418	10,8 N Fällbådan	441	5,1 Lönö	
443	4,4 Lilla Alen	444	4,4 Mesen	445	7,5 Klasgrunden	
<b>443</b>	<b>Lilla Alen</b>	<i>Linjen SB-pricken (3 m) --- BB-pricken (1 m) norr Lilla Alens Stg i Bråviken</i>				<b>N 58 33,18</b>
						<b>O 17 02,55</b>
414	10,3 Horvelsö	416	5,6 Arkö	418	7,1 N Fällbådan	
420	12,9 Lilla Pukö	421 ■	7,6 Arköbådan	433	10,3 Månggrenarna	
441	9,1 Lönö	442	4,4 Marö	444	4,6 Mesen	
445	4,9 Klasgrunden	447	9,2 Marieskär	462 ■	9,3 Ursulas Grund	
463	8,4 Kopparnageln					
<b>444</b>	<b>Mesen</b>	<i>Linjen fyren Mesen --- SB-pricken i norr i Bråviken</i>				<b>N 58 37,22</b>
						<b>O 16 59,25</b>
440	13,0 Säterholmen	441	6,8 Lönö	442	4,4 Marö	
443	4,6 Lilla Alen	445	3,5 Klasgrunden			
<b>445</b>	<b>Klasgrunden</b>	<i>N-lysbojen Klasgrunden NV (9,4 m) 1,1 M SSV Femörehuvud</i>				<b>N 58 37,77</b>
						<b>O 17 05,97</b>
418	11,1 N Fällbådan	442	7,5 Marö	443	4,9 Lilla Alen	
444	3,5 Mesen	446	1,7 Oxelösund	447	4,5 Marieskär	
462 ■	9,5 Ursulas Grund	463	6,1 Kopparnageln			



<b>446</b>	<b>Oxelösund</b>	<i>Linjen BB-lyspricken ost Ljungholmen --- SB-lysbojen väst Bjurshalsen</i>				<b>N 58 39,37</b> <b>O 17 07,28</b>
445	1,7 Klasgrunden	447	2,9 Marieskär	448	4,3 Ledskär	
463	6,0 Kopparnageln					
<b>447</b>	<b>Marieskär</b>	<i>Farledslinjen nordost kumlet Marieskär i Örsbaken</i>				<b>N 58 40,44</b> <b>O 17 12,03</b>
443	9,2 Lilla Alen	445	4,5 Klasgrunden	446	2,9 Oxelösund	
448	1,8 Ledskär	463	4,9 Kopparnageln	465	5,2 Lillhammarsgrund	
466	8,1 Hartsön					
<b>448</b>	<b>Ledskär</b>	<i>Babordspricken (5,3 m) sydost fyren Ledskär i Örsbaken</i>				<b>N 58 42,08</b> <b>O 17 13,42</b>
446	4,3 Oxelösund	447	1,8 Marieskär	449	3,6 Espskärsklubb	
463	6,5 Kopparnageln	465	4,9 Lillhammarsgrund	466	7,6 Hartsön	
<b>449</b>	<b>Epskärsklubb</b>	<i>Farledslinjen sydost fyren Espskärsklubb</i>				<b>N 58 43,25</b> <b>O 17 18,97</b>
448	3,6 Ledskär	450	3,7 Håldämman	465	3,7 Lillhammarsgrund	
466	4,7 Hartsön	468	7,9 Köpman			
<b>450</b>	<b>Håldämman</b>	<i>Linjen fyren Bergö --- kumlet Håldämman 1,5 M sydost Studsvik</i>				<b>N 58 45,10</b> <b>O 17 24,82</b>
449	3,7 Espskärsklubb	451	2,2 Tvären	452	2,9 Herrsäten	
465	5,7 Lillhammarsgrund	466	2,8 Hartsön			
<b>451</b>	<b>Tvären</b>	<i>Ön Hackskär i norra delen av Tvären i bäring 180°</i>				<b>N 58 47,18</b> <b>O 17 23,80</b>
450	2,2 Håldämman	452	3,6 Herrsäten	466	5,2 Hartsön	
<b>452</b>	<b>Herrsäten</b>	<i>Farledslinjen norr fyren Herrsäten (ost fyren Sävösund)</i>				<b>N 58 46,03</b> <b>O 17 30,09</b>
450	2,9 Håldämman	451	3,6 Tvären	453	6,5 Hållsviken	
454	4,4 Persö	455	6,3 Asenskallen	458	8,5 Svarthäll	
459	8,0 Trosa	467	3,6 Lacka-Trutbåde			
<b>453</b>	<b>Hållsviken</b>	<i>Linjen ön Rövargr --- SB-pricken (1,7 m) i Hållsviken</i>				<b>N 58 51,38</b> <b>O 17 30,22</b>
452	6,5 Herrsäten	454	5,0 Persö	458	6,6 Svarthäll	
467	8,3 Lacka-Trutbåde					
<b>454</b>	<b>Persö</b>	<i>SB-pricken (5,2 m) nordost Persö</i>				<b>N 58 47,73</b> <b>O 17 36,75</b>
452	4,4 Herrsäten	453	5,0 Hållsviken	455	2,7 Asenskallen	
458	6,1 Svarthäll	459	5,1 Trosa	467	4,1 Lacka-Trutbåde	
<b>455</b>	<b>Asenskallen</b>	<i>Farledslinjen norr fyren Asenskallen</i>				<b>N 58 47,16</b> <b>O 17 41,90</b>
452	6,3 Herrsäten	454	2,7 Persö	456	2,3 Rökogrunnet	
457	2,9 Käringhällan	458	5,3 Svarthäll	467	4,8 Lacka-Trutbåde	
469	■ 9,1 Gäddan	530	6,4 Landsorts Bredgrun			

<b>456</b>	<b>Rökogrundet</b>	<i>Linjen fyren Rökogrundet --- N-pricken (6,2m) (sydväst Torö)</i>				<b>N 58 47,05</b> <b>O 17 46,42</b>
455	2,3 Asenskallen	457	3,5 Käringhällan	459	7,9 Trosa	
467	6,6 Lacka-Trutbåde	469 ■	9,7 Gäddan	512 ■	7,2 Landsorts ang	
529	2,6 Grisskär	530	4,5 Landsorts Bredgrun	531	6,2 Skrapan	
532	6,5 Lökviks norra häll					
<b>457</b>	<b>Käringhällan</b>	<i>Linjen BB-pricken (6,2 m) --- fyren Käringhällan (sydost Fifång)</i>				<b>N 58 49,82</b> <b>O 17 43,39</b>
455	2,9 Asenskallen	456	3,5 Rökogrundet	458	3,4 Svarthäll	
459	4,9 Trosa	460	4,6 Stenskär			
<b>458</b>	<b>* Svarthäll</b>	<i>Linjen fyren Svarthäll --- den sydligaste av öarna Doftskärshällan</i>				<b>N 58 51,94</b> <b>O 17 40,00</b>
452	8,5 Herrsäten	453	6,6 Hållsviken	454	6,1 Persö	
455	5,3 Asenskallen	457	3,4 Käringhällan	459	2,3 Trosa	
460	2,9 Stenskär					
<b>459</b>	<b>Trosa</b>	<i>Linjen ön Notstickshällan --- ön Svarthäll 2,5 M sydost Trosa</i>				<b>N 58 52,22</b> <b>O 17 35,54</b>
452	8,0 Herrsäten	454	5,1 Persö	456	7,9 Rökogrundet	
457	4,9 Käringhällan	458	2,3 Svarthäll			
<b>460</b>	<b>Stenskär</b>	<i>Linjen fyren Stenskär --- St Arkholmens södra udde (sydost Mörkö)</i>				<b>N 58 54,36</b> <b>O 17 42,91</b>
457	4,6 Käringhällan	458	2,9 Svarthäll	461	3,5 Regarn	
<b>461</b>	<b>Regarn</b>	<i>Farledslinjen tvärs fyren Regarn ost Mörkö i Södertäljeviken</i>				<b>N 58 57,86</b> <b>O 17 43,29</b>
460	3,5 Stenskär					
<b>462</b>	<b>Ursulas Grund</b>	<i>O-pricken Ursulas grund (6 m) 4,2 M syd fyren Hävringe</i>				<b>N 58 31,90</b> <b>O 17 19,87</b>
413 ■	15,1 Sänkbåden	418 ■	8,9 N Fällbådan	421 ■	5,1 Arköbådan	
443 ■	9,3 Lilla Alen	445 ■	9,5 Klasgrunden	463 ■	4,8 Kopparnageln	
464 ■	5,7 Gustaf Dalén	465 ■	7,9 Lillhammarsgrund			
<b>463</b>	<b>Kopparnageln</b>	<i>Fyren Kopparnageln</i>				<b>N 58 36,46</b> <b>O 17 17,34</b>
416	13,1 Arkö	418	13,0 N Fällbådan	421 ■	8,7 Arköbådan	
443	8,4 Lilla Alen	445	6,1 Klasgrunden	446	6,0 Oxelösund	
447	4,9 Marieskär	448	6,5 Ledskär	462 ■	4,8 Ursulas Grund	
464 ■	5,7 Gustaf Dalén	465	3,9 Lillhammarsgrund	468	6,8 Köpman	
<b>464</b>	<b>Gustaf Dalén</b>	<i>Fyren Gustaf Dalén</i>				<b>N 58 35,65</b> <b>O 17 28,01</b>
367 ■	67,6 Ölands norra grund	372 ■	62,8 Knolls Grund	384 ■	57,4 Kungsgrundet	
413 ■	20,1 Sänkbåden	415 ■	16,1 Klacksten	418 ■	14,6 N Fällbådan	
462 ■	5,7 Ursulas Grund	463 ■	5,7 Kopparnageln	465 ■	5,4 Lillhammarsgrund	
466 ■	6,9 Hartsön	468 ■	2,8 Köpman	469 ■	6,0 Gäddan	
502 ■	79,8 St Karlsö	505 ■	63,1 Visby	507 ■	56,7 Hallshuk	
508 ■	63,4 Svingrund	509 ■	67,2 Salvorev	510 ■	54,6 Gotska Sandön	
511 ■	52,5 Kopparstenarna	512 ■	13,4 Landsorts ang	530 ■	15,2 Landsorts Bredgrun	
977 ■	135,7 Neupokojeva	979 ■	132,1 Tagamöisa	980 ■	131,7 Suurkuiv	
981 ■	128,6 Uuskuiv	982 ■	142,2 Irbe norra angörin			

<b>465</b>	<b>Lillhammarsgrund</b>	<i>Linjen SB-lysbojen Omgången Norra --- BB-lysbojen Omgången</i>				<b>N 58 39,76</b> <b>O 17 21,33</b>
447	5,2 Marieskär	448	4,9 Ledskär	449	3,7 Espskärsklubb	
450	5,7 Håldämman	462 ■	7,9 Ursulas Grund	463	3,9 Kopparnageln	
464 ■	5,4 Gustaf Dalén	466	4,2 Hartsön	468	4,7 Köpman	
<b>466</b>	<b>Hartsön</b>	<i>Linjen SB-pricken (4,5 m) --- BB-pricken (5,8 m) väst Hartsön</i>				<b>N 58 42,53</b> <b>O 17 27,01</b>
447	8,1 Marieskär	448	7,6 Ledskär	449	4,7 Espskärsklubb	
450	2,8 Håldämman	451	5,2 Tvären	464 ■	6,9 Gustaf Dalén	
465	4,2 Lillhammarsgrund	467	8,0 Lacka-Trutbåde	468	4,5 Köpman	
<b>467</b>	<b>Lacka-Trutbåde</b>	<i>Lacka-Trutbåde kummel i bäring 90 grader på ett avstånd av 0,2 M</i>				<b>N 58 43,75</b> <b>O 17 35,45</b>
452	3,6 Herrsäten	453	8,3 Hållsviken	454	4,1 Persö	
455	4,8 Asenskallen	456	6,6 Rökogundet	466	8,0 Hartsön	
469 ■	5,6 Gäddan	512 ■	9,3 Landsorts ang	530	8,8 Landsorts Bredgrun	
<b>468</b>	<b>Köpman</b>	<i>S-pricken Köpman 3 M NNV fyren Gustaf Dalén</i>				<b>N 58 38,28</b> <b>O 17 29,88</b>
449	7,9 Espskärsklubb	463	6,8 Kopparnageln	464 ■	2,8 Gustaf Dalén	
465	4,7 Lillhammarsgrund	466	4,5 Hartsön	469 ■	4,3 Gäddan	
<b>469</b>	<b>Gäddan</b>	<i>S-pricken Gäddan (14 m) 6 M ONO fyren Gustaf Dalén</i>				<b>N 58 38,40</b> <b>O 17 38,14</b>
455 ■	9,1 Asenskallen	456 ■	9,7 Rökogundet	464 ■	6,0 Gustaf Dalén	
467 ■	5,6 Lacka-Trutbåde	468 ■	4,3 Köpman	510 ■	50,2 Gotska Sandön	
511 ■	47,2 Kopparstenarna	512 ■	7,5 Landsorts ang	516 ■	50,8 Ost Huvudskär	
529 ■	10,7 Grisskär	530 ■	9,3 Landsorts Bredgrun			
<b>493</b>	<b>Briterne</b>	<i>O-prick Briterne</i>				<b>N 57 27,11</b> <b>O 19 02,66</b>
492 ■	13,2 Laus Holmar	494 ■	14,3 Skenalden Stg	496 ■	21,5 Färö Södergrund	
497 ■	22,4 Bungeör	499 ■	32,8 Färö fyr	510 ■	57,2 Gotska Sandön	
977 ■	123,0 Neupokojeva	979 ■	108,0 Tagamöisa	980 ■	100,0 Suurkuiv	
981 ■	94,3 Uuskuiv	983 ■	62,3 Bezimjanaja väst	986 ■	81,6 Irbe södra angörin	
987 ■	77,1 Ventspils norr	988 ■	76,5 Ventspils syd	989 ■	75,8 Somiteljana	
<b>494</b>	<b>Skenalden Stg</b>	<i>0,3 M syd Skenalden Stg</i>				<b>N 57 40,9</b> <b>O 18 55,4</b>
492 ■	25,5 Laus Holmar	493 ■	14,3 Briterne	496 ■	11,3 Färö Södergrund	
497	11,0 Bungeör	979 ■	102,9 Tagamöisa	980 ■	96,2 Suurkuiv	
981 ■	90,9 Uuskuiv	982 ■	88,9 Irbe norra angörin	983 ■	63,9 Bezimjanaja väst	
986 ■	84,3 Irbe södra angörin	987 ■	81,7 Ventspils norr	988 ■	81,5 Ventspils syd	
989 ■	82,1 Somiteljana					
<b>496</b>	<b>Färö Södergrund</b>	<i>S-prick Södergrund</i>				<b>N 57 48,12</b> <b>O 19 11,38</b>
493 ■	21,5 Briterne	494 ■	11,3 Skenalden Stg	497 ■	3,0 Bungeör	
499 ■	12,0 Färö fyr	979 ■	91,9 Tagamöisa	980 ■	85,4 Suurkuiv	
981 ■	80,1 Uuskuiv	982 ■	80,0 Irbe norra angörin	983 ■	55,5 Bezimjanaja väst	
986 ■	76,1 Irbe södra angörin	987 ■	74,7 Ventspils norr	988 ■	74,7 Ventspils syd	
989 ■	76,4 Somiteljana					

<b>497</b>	<b>Bungeör</b>	<i>Farledslinjen tvärs fyren Bungeör</i>	<b>N 57 49,4</b>					
			<b>O 19 06,5</b>					
493	■ 22,4	Briterne	494	■ 11,0	Skenalden Stg	496	■ 3,0	Fårö Södergrund
499	■ 13,3	Fårö fyr	508	■ 7,4	Svingrund			
<b>499</b>	<b>Fårö fyr</b>	<i>O-prick 2 M ost fyren Fårö</i>	<b>N 57 57,55</b>					
			<b>O 19 25,30</b>					
493	■ 32,8	Briterne	496	■ 12,0	Fårö Södergrund	497	■ 13,3	Bungeör
509	■ 8,6	Salvorev	522	■ 87,9	Svenska Högarna	523	■ 103,0	Tröskeln Västra
963	■ 98,8	Armbågen	964	■ 97,6	Bogskär	965	■ 101,0	Finlands Lejon
970	■ 143,0	Bengtskär	972	■ 93,0	Norra Östersjön	974	■ 116,8	Glotova
977	■ 93,5	Neupokojeva	979	■ 80,7	Tagamöisa	980	■ 74,9	Suurkuiv
981	■ 69,8	Uuskuiv	982	■ 73,2	Irbe norra angörin	983	■ 49,9	Bezimjanaja väst
984	■ 60,3	Vinkova väst	985	■ 54,9	Bezimjanaja ost	986	■ 70,3	Irbe södra angörin
987	■ 70,7	Ventspils norr	988	■ 71,1	Ventspils syd	989	■ 74,0	Somiteljana
<b>504</b>	<b>Gnisvårdsgrund</b>	<i>V prick Gnisvårdsgrund</i>	<b>N 57 29,54</b>					
			<b>O 18 04,05</b>					
338	■ 55,8	Kapelludden	356	■ 31,5	Knölen	363	■ 32,0	Flisgrund
367	■ 29,4	Ölands norra grund	372	■ 19,8	Knolls Grund	501	■ 22,8	Deppo
502	■ 12,8	St Karlsö	505	■ 10,8	Visby	512	■ 71,7	Landsorts ang
<b>505</b>	<b>Visby</b>	<i>En punkt på enslinjen över Visby inseglingfyrrar, 0,4 M SV Fyren Visby</i>	<b>N 57 37,87</b>					
			<b>O 18 15,76</b>					
363	■ 40,6	Flisgrund	372	■ 26,4	Knolls Grund	384	■ 43,9	Kungsgrundet
393	■ 47,9	Storkläpp	401	■ 49,0	Skallen	407	■ 51,2	Häradsskär
413	■ 52,3	Sänkbåden	418	■ 61,4	N Fällbådan	421	■ 60,3	Arköbådan
464	■ 63,1	Gustaf Dalén	504	■ 10,8	Gnisvårdsgrund	506	■ 13,4	Stenkyrkehuk
507	■ 24,2	Hallshuk	512	■ 64,0	Landsorts ang	513	■ 73,9	Grän
515	■ 78,4	Borgsbredan	518	■ 86,1	Dämban	520	■ 95,8	Almagrundet
<b>506</b>	<b>Stenkyrkehuk</b>	<i>1 M nordväst fyren Stenkyrkehuk</i>	<b>N 57 49,8</b>					
			<b>O 18 26,4</b>					
418	■ 56,4	N Fällbådan	505	■ 13,4	Visby	507	■ 12,0	Hallshuk
510	■ 39,8	Gotska Sandön	511	■ 50,9	Kopparstenarna	512	■ 54,1	Landsorts ang
513	■ 62,4	Grän	515	■ 66,2	Borgsbredan	516	■ 70,3	Ost Huvudskär
518	■ 73,5	Dämban	520	■ 82,6	Almagrundet			
<b>507</b>	<b>Hallshuk</b>	<i>En punkt 0,5 M norr fyren Hallshuk</i>	<b>N 57 56,00</b>					
			<b>O 18 45,00</b>					
369	■ 68,3	Strupö Ljungsk.	372	■ 47,1	Knolls Grund	384	■ 60,8	Kungsgrundet
393	■ 61,8	Storkläpp	401	■ 58,9	Skallen	407	■ 57,9	Häradsskär
413	■ 53,8	Sänkbåden	418	■ 60,5	N Fällbådan	421	■ 58,2	Arköbådan
464	■ 56,7	Gustaf Dalén	505	■ 24,2	Visby	506	■ 12,0	Stenkyrkehuk
508	■ 9,0	Svingrund	509	■ 21,9	Salvorev	510	■ 29,2	Gotska Sandön
511	■ 41,3	Kopparstenarna	512	■ 52,8	Landsorts ang	513	■ 58,5	Grän
515	■ 60,3	Borgsbredan	516	■ 61,7	Ost Huvudskär	518	■ 66,3	Dämban
520	■ 74,4	Almagrundet	530	■ 55,3	Landsorts Bredgrun			

<b>508</b>	<b>Svingrund</b>	<i>Farledslinjen tvärs fyren Svingrund</i>	<b>N 57 56,00</b>
			<b>O 19 01,75</b>
418	■ 68,2 N Fällbådan	464	■ 63,4 Gustaf Dalén
507	■ 9,0 Hallshuk	509	■ 14,7 Salvorev
512	■ 58,0 Landsorts ang	513	■ 61,8 Grän
518	■ 66,8 Dämban	531	■ 61,5 Skrapan
<b>509</b>	<b>Salvorev</b>	<i>N-bojen Salvorev</i>	<b>N 58 05,90</b>
			<b>O 19 21,76</b>
393	■ 82,3 Storkläpp	407	■ 76,2 Häradsskär
418	■ 74,5 N Fällbådan	464	■ 67,2 Gustaf Dalén
507	■ 21,9 Hallshuk	508	■ 14,7 Svingrund
511	■ 30,4 Kopparstenarna	512	■ 58,7 Landsorts ang
522	■ 79,6 Svenska Högarna	531	■ 61,2 Skrapan
964	■ 90,2 Bogskär	965	■ 94,3 Finlands Lejon
972	■ 87,0 Norra Östersjön	974	■ 112,9 Glotova
976	■ 105,8 Hiiu väst	977	■ 90,1 Neupokojeva
980	■ 74,1 Suurkuiv	981	■ 69,5 Uuskuiv
983	■ 54,6 Bezimjanaja väst	984	■ 64,6 Vinkova väst
986	■ 74,5 Irbe södra angörin	987	■ 76,1 Ventspils norr
989	■ 80,2 Somiteljana		
<b>510</b>	<b>Gotska Sandön</b>	<i>En punkt med fyren Gotska Sandön i bäring 45° och fyren Hamnudden i bäring 135°.</i>	<b>N 58 22,30</b>
			<b>O 19 09,10</b>
369	■ 92,2 Strupö Ljungsk.	372	■ 72,9 Knolls Grund
393	■ 80,5 Storkläpp	407	■ 70,4 Häradsskär
418	■ 64,8 N Fällbådan	421	■ 61,0 Arköbådan
469	■ 50,2 Gäddan	493	■ 57,2 Briterne
507	■ 29,2 Hallshuk	508	■ 26,7 Svingrund
511	■ 13,1 Kopparstenarna	512	■ 44,6 Landsorts ang
515	■ 39,0 Borgsbredan	518	■ 41,5 Dämban
531	■ 44,9 Skrapan	533	■ 46,2 Måsknöv
965	■ 84,0 Finlands Lejon	970	■ 132,0 Bengtskär
974	■ 112,0 Glotova	975	■ 107,8 Hiiu norr
977	■ 90,1 Neupokojeva	978	■ 106,0 Söru angöring
980	■ 80,5 Suurkuiv	981	■ 77,0 Uuskuiv
983	■ 69,0 Bezimjanaja väst	984	■ 78,0 Vinkova väst
986	■ 87,3 Irbe södra angörin	987	■ 90,5 Ventspils norr
989	■ 95,7 Somiteljana		
		384	■ 82,5 Kungsgrundet
		413	■ 61,9 Sänkbåden
		464	■ 54,6 Gustaf Dalén
		506	■ 39,8 Stenkyrkehuk
		509	■ 17,7 Salvorev
		513	■ 42,2 Grän
		530	■ 45,5 Landsorts Bredgrun
		964	■ 77,8 Bogskär
		972	■ 79,0 Norra Östersjön
		976	■ 107,0 Hiiu väst
		979	■ 83,0 Tagamöisa
		982	■ 88,5 Irbe norra angörin
		985	■ 73,5 Bezimjanaja ost
		988	■ 91,3 Ventspils syd

<b>511</b>	<b>Kopparstenarna</b>	<i>V-lysbojen Kopparstenarna.</i>	<b>N 58 35,40</b>					
			<b>O 19 08,60</b>					
367	91,8	Ölands norra grund	369	99,4	Strupö Ljungsk.	372	82,0	Knolls Grund
384	89,3	Kungsgrundet	393	86,1	Storkläpp	407	73,7	Häradsskär
411	65,5	Vikasgrunden	413	63,8	Sänkbåden	418	64,6	N Fällbådan
421	60,7	Arköbådan	464	52,5	Gustaf Dalén	469	47,2	Gäddan
506	50,9	Stenkyrkehuk	507	41,3	Hallshuk	509	30,4	Salvorev
510	13,1	Gotska Sandön	512	40,6	Landsorts ang	513	34,1	Grän
515	28,3	Borgsbredan	516	20,8	Ost Huvudskär	518	28,9	Dämban
519	33,6	Södergrund	522	51,6	Svenska Högarna	530	40,5	Landsorts Bredgrun
531	38,7	Skrapan	533	39,0	Måsknöv	963	64,6	Armbågen
964	66,6	Bogskär	965	74,1	Finlands Lejon	970	124,0	Bengtsskär
972	70,5	Norra Östersjön	974	104,2	Glordova	975	101,4	Hiiu norr
976	99,2	Hiiu väst	977	84,4	Neupokojeva	978	102,1	Söru angöring
979	79,7	Tagamöisa	980	79,5	Suurkuiv	981	76,7	Uuskuiv
982	94,0	Irbe norra angörin	983	76,8	Bezimjanaja väst	984	85,2	Vinkova väst
985	81,4	Bezimjanaja ost	986	94,4	Irbe södra angörin	988	99,9	Ventspils syd
989	105,0	Somiteljana						

<b>512</b>	<b>Landsorts ang</b>	<i>O-lysbojen Landsort angöring 3,4 M syd fyren Landsorts Bredgrund</i>	<b>N 58 40,43</b>					
			<b>O 17 52,02</b>					
367	75,2	Ölands norra grund	372	69,1	Knolls Grund	384	67,0	Kungsgrundet
393	60,7	Storkläpp	413	31,4	Sänkbåden	415	28,5	Klacksten
418	27,8	N Fällbådan	456	7,2	RökogrunDET	464	13,4	Gustaf Dalén
467	9,3	Lacka-Trutbåde	469	7,5	Gäddan	502	83,5	St Karlsö
504	71,7	Gnismvårdsgrund	505	64,0	Visby	506	54,1	Stenkyrkehuk
507	52,8	Hallshuk	508	58,0	Svingrund	509	58,7	Salvorev
510	44,6	Gotska Sandön	511	40,6	Kopparstenarna	513	15,1	Grän
514	21,9	Storskär	515	25,4	Borgsbredan	516	43,3	Ost Huvudskär
530	3,4	Landsorts Bredgrun	531	7,6	Skrapan	974	140,4	Glordova
975	138,7	Hiiu norr	976	136,6	Hiiu väst	977	122,6	Neupokojeva
978	141,6	Söru angöring	983	112,3	Bezimjanaja väst			

<b>513</b>	<b>Grän</b>	<i>En punkt 0,2 M nordväst Västerskär (Grän, ost Nåttarö).</i>	<b>N 58 51,64</b>					
			<b>O 18 10,90</b>					
367	89,2	Ölands norra grund	372	82,2	Knolls Grund	384	81,3	Kungsgrundet
502	94,7	St Karlsö	505	73,9	Visby	506	62,4	Stenkyrkehuk
507	58,5	Hallshuk	508	61,8	Svingrund	509	58,9	Salvorev
510	42,2	Gotska Sandön	511	34,1	Kopparstenarna	512	15,1	Landsorts ang
514	7,4	Storskär	516	30,8	Ost Huvudskär	531	8,0	Skrapan
532	7,8	Lökviks norra häll	533	5,6	Måsknöv	534	7,2	Ö Röko
535	5,9	Rånögrund	541	11,0	Långbäling	977	112,0	Neupokojeva
978	132,0	Söru angöring	979	110,6	Tagamöisa	980	113,0	Suurkuiv
981	109,8	Uuskuiv						

<b>514</b>	<b>Storskär</b>	<i>Ön Storskär (ost Utö).</i>	<b>N 58 54,80</b>					
			<b>O 18 23,90</b>					
512	21,9	Landsorts ang	513	7,4	Grän	515	3,8	Borgsbredan
517	11,1	Norsten	530	19,6	Landsorts Bredgrun	534	10,3	Ö Röko
535	11,5	Rånögrund	536	8,2	Mysingeholm	537	10,4	St Rotholmen
541	5,2	Långbäling	978	125,3	Söru angöring	979	104,5	Tagamöisa
980	106,3	Suurkuiv	981	104,4	Uuskuiv			

<b>515</b>	<b>Borgsbredan</b>	<i>O-pricken Borgsbredan (sydväst Huvudskär).</i>			<b>N 58 55,80</b>
					<b>O 18 30,90</b>
367	■ 97,1	Ölands norra grund	384	■ 90,4	Kungsgrundet
502	■ 100,1	St Karlsö	505	■ 78,4	Visby
507	■ 60,3	Hallshuk	508	■ 62,5	Svingrund
511	■ 28,3	Kopparstenarna	512	■ 25,4	Landsorts ang
516	■ 20,0	Ost Huvudskär	517	■ 8,4	Norsten
535	■ 12,6	Rånögrund	536	■ 9,8	Mysingeholm
541	■ 5,6	Långbäling	542	■ 12,7	Aspskär
972	■ 79,5	Norra Östersjön	978	■ 121,8	Söru angöring
980	■ 103,1	Suurkuiv	981	■ 101,3	Uuskuiv
413	■ 56,4	Sänkbåden	506	■ 66,2	Stenkyrkehuk
510	■ 39,0	Gotska Sandön	514	■ 3,8	Storskär
518	■ 10,9	Dämban	540	■ 21,6	Rönnskär
551	■ 13,8	Fjärdhällan	551	■ 13,8	Fjärdhällan
979	■ 101,1	Tagamöisa	979	■ 101,1	Tagamöisa
982	■ 121,4	Irbe norra angörin	982	■ 121,4	Irbe norra angörin
<b>516</b>	<b>Ost Huvudskär</b>	<i>Mätbojen ost Huvudskär med karaktär FI(5) Y 20s.</i>			<b>N 58 56,15</b>
	Bojen är omgiven av 3 specialprickar				<b>O 19 09,58</b>
367	■ 108,2	Ölands norra grund	369	■ 115,5	Strupö Ljungsk.
384	■ 103,7	Kungsgrundet	393	■ 99,1	Storkläpp
411	■ 75,4	Vikasgrunden	413	■ 72,8	Sänkbåden
469	■ 50,8	Gäddan	506	■ 70,3	Stenkyrkehuk
511	■ 20,8	Kopparstenarna	512	■ 43,3	Landsorts ang
515	■ 20,0	Borgsbredan	518	■ 12,8	Dämban
520	■ 13,2	Almagrundet	522	■ 32,0	Svenska Högarna
531	■ 38,3	Skrapan	563	■ 30,5	Utterkobben
964	■ 50,4	Bogskär	965	■ 60,4	Finlands Lejon
972	■ 60,5	Norra Östersjön	974	■ 97,7	Glotova
976	■ 94,5	Hiiu väst	977	■ 81,4	Neupokojeva
979	■ 81,6	Tagamöisa	980	■ 84,4	Suurkuiv
982	■ 105,6	Irbe norra angörin	983	■ 91,8	Bezimjanaja väst
985	■ 95,9	Bezimjanaja ost	986	■ 107,3	Irbe södra angörin
372	■ 99,2	Knolls Grund	401	■ 90,2	Skallen
421	■ 66,8	Arköbådan	507	■ 61,7	Hallshuk
513	■ 30,8	Grän	519	■ 14,0	Södergrund
530	■ 41,9	Landsorts Bredgrun	963	■ 45,8	Armbågen
970	■ 113,2	Bengtskär	975	■ 96,4	Hiiu norr
978	■ 101,9	Söru angöring	978	■ 101,9	Söru angöring
981	■ 83,1	Uuskuiv	981	■ 83,1	Uuskuiv
984	■ 98,8	Vinkova väst	984	■ 98,8	Vinkova väst
989	■ 120,6	Somiteljana	989	■ 120,6	Somiteljana
<b>517</b>	<b>Norsten</b>	<i>Linjen ön Norsten --- Sävlingarna.</i>			<b>N 59 02,64</b>
					<b>O 18 39,01</b>
514	■ 11,1	Storskär	515	■ 8,4	Borgsbredan
519	■ 11,0	Södergrund	538	■ 10,9	Dalarö Skans
542	■ 4,8	Aspskär	543	■ 9,2	Högskeppsskär
518	■ 4,6	Dämban	541	■ 8,4	Långbäling
<b>518</b>	<b>Dämban</b>	<i>O-pricken (6,3 m) Dämban (ost Norsten).</i>			<b>N 59 02,27</b>
					<b>O 18 47,93</b>
367	■ 107,0	Ölands norra grund	384	■ 100,8	Kungsgrundet
505	■ 86,1	Visby	506	■ 73,5	Stenkyrkehuk
508	■ 66,8	Svingrund	510	■ 41,5	Gotska Sandön
515	■ 10,9	Borgsbredan	516	■ 12,8	Ost Huvudskär
519	■ 7,8	Södergrund	520	■ 12,4	Almagrundet
542	■ 7,2	Aspskär	543	■ 7,8	Högskeppsskär
974	■ 107,8	Glotova	975	■ 107,0	Hiiu norr
977	■ 92,7	Neupokojeva	978	■ 113,9	Söru angöring
502	■ 108,4	St Karlsö	507	■ 66,3	Hallshuk
511	■ 28,9	Kopparstenarna	517	■ 4,6	Norsten
541	■ 12,7	Långbäling	972	■ 69,5	Norra Östersjön
976	■ 105,3	Hiiu väst	976	■ 105,3	Hiiu väst

<b>519</b>	<b>Södergrund</b>	<i>O-pricken (13 m) 4,5 M ost Långviksskär (2 M ost Södergrund).</i>	<b>N 59 08,44</b> <b>O 18 56,90</b>
511	■ 33,6	Kopparstenarna	516 ■ 14,0 Ost Huvudskär
518	7,8	Dämban	520 ■ 5,5 Almagrundet
522	■ 26,3	Svenska Högarna	542 10,9 Aspskär
544	7,1	Boskapsön	545 9,5 Farfarsgrundet
563	21,2	Utterkobben	577 15,2 N Kanholmen
<b>520</b>	<b>Almagrundet</b>	<i>Fyren Almagrundet</i>	<b>N 59 09,30</b> <b>O 19 07,57</b>
367	■ 118,2	Ölands norra grund	372 ■ 110,0 Knolls Grund
505	■ 95,8	Visby	506 ■ 82,6 Stenkyrkehuk
516	■ 13,2	Ost Huvudskär	518 ■ 12,4 Dämban
521	■ 6,8	Revengegrundet	522 ■ 21,6 Svenska Högarna
546	■ 12,5	Stenklippan	547 ■ 11,6 Skurhatten
555	■ 16,6	Stavsnäs	563 ■ 17,9 Utterkobben
965	■ 55,2	Finlands Lejon	972 ■ 58,5 Norra Östersjön
975	■ 96,8	Hiiu norr	976 ■ 95,2 Hiiu väst
978	■ 105,4	Söru angöring	979 ■ 86,7 Tagamöisa
981	■ 90,5	Uuskuiv	982 ■ 115,2 Irbe norra angörin
984	■ 109,5	Vinkova väst	985 ■ 106,9 Bezimjanaja ost
989	■ 132,0	Somiteljana	986 ■ 117,6 Irbe södra angörin
<b>521</b>	<b>Revengegrundet</b>	<i>Fyren Revengegrundet</i> Passage genom Sandhamnshålet är förbjudet (distansavdrag 10 M)	<b>N 59 15,06</b> <b>O 19 00,77</b>
519	6,9	Södergrund	520 ■ 6,8 Almagrundet
543	8,4	Högskeppsskär	544 9,1 Boskapsön
546	6,0	Stenklippan	547 7,1 Skurhatten
552	14,6	Grönö	553 10,4 Norrviken
555	10,3	Stavsnäs	559 16,2 Morsken
972	■ 61,0	Norra Östersjön	975 ■ 101,0 Hiiu norr
977	■ 88,0	Neupokojeva	978 ■ 110,2 Söru angöring
980	■ 97,0	Suurkuiv	981 ■ 96,6 Uuskuiv
<b>522</b>	<b>Svenska Högarna</b>	<i>O-pricken (6,8 m) 4 M OSO fyren Svenska Högarna</i>	<b>N 59 24,90</b> <b>O 19 36,89</b>
499	■ 87,9	Färö fyr	509 ■ 79,6 Salvorev
516	■ 32,0	Ost Huvudskär	519 ■ 26,3 Södergrund
521	■ 20,9	Revengegrundet	547 ■ 15,2 Skurhatten
550	■ 17,6	Storgrundet	558 ■ 19,6 Angödrommen
563	■ 8,5	Utterkobben	564 ■ 5,2 Köpmansgrund
964	■ 23,3	Bogskär	965 ■ 36,8 Finlands Lejon
976	■ 82,6	Hiiu väst	977 ■ 73,4 Neupokojeva
979	■ 81,4	Tagamöisa	980 ■ 88,3 Suurkuiv
982	■ 117,6	Irbe norra angörin	983 ■ 109,8 Bezimjanaja väst
985	■ 113,0	Bezimjanaja ost	986 ■ 121,4 Irbe södra angörin
<b>523</b>	<b>Tröskeln Västra</b>	<i>Lysbojen, västmärke, Tröskeln Västra</i>	<b>N 59 39,57</b> <b>O 19 51,58</b>
499	■ 103,0	Färö fyr	550 ■ 9,4 Storgrundet
561	■ 21,4	Kudoxa	563 ■ 20,9 Utterkobben
617	■ 43,9	Svartklubben	952 ■ 21,0 Rödhamn
963	■ 5,5	Armbågen	560 ■ 22,6 Hundskärsknöv
			564 ■ 11,3 Köpmansgrund
			961 ■ 13,9 Vitkubben



<b>524</b>	<b>Själhäll</b>	<i>Ön Själhäll (0,4 M syd St Skramsö)</i>				<b>N 58 57,22</b>
						<b>O 18 02,54</b>
525	4,0 Strandholmen	526	7,0 Vitsgarnssund	527	9,5 Norra Hårsfjärden	
532	8,5 Lökviks norra häll	533	6,0 Måsknöv	534	2,9 Ö Röko	
535	3,6 Rånögrund					
<b>525</b>	<b>Strandholmen</b>	<i>Ön Strandholmen (norra Ådfjärden)</i>				<b>N 59 01,08</b>
						<b>O 18 03,08</b>
524	4,0 Själhäll	526	3,9 Vitsgarnssund	527	6,2 Norra Hårsfjärden	
<b>526</b>	<b>Vitsgarnssund</b>	<i>Linjen BB-prick --- SB-prick i Vitsgarnssund</i>				<b>N 59 02,43</b>
						<b>O 18 09,73</b>
524	7,0 Själhäll	525	3,9 Strandholmen	527	3,6 Norra Hårsfjärden	
536	3,8 Mysingeholm	537	4,9 St Rotholmen	541	8,0 Långbäling	
<b>527</b>	<b>Norra Hårsfjärden</b>	<i>Ön Rönnskär (väst Gålö)</i>				<b>N 59 04,85</b>
						<b>O 18 12,26</b>
524	9,5 Själhäll	525	6,2 Strandholmen	526	3,6 Vitsgarnssund	
536	5,2 Mysingeholm	537	4,8 St Rotholmen	541	8,9 Långbäling	
<b>529</b>	<b>Grisskär</b>	<i>Linjen SB-pricken (3,7 m) --- BB-pricken (2,8 m) 0,1 M syd fyren Grisskär.</i>				<b>N 58 46,70</b>
						<b>O 17 50,94</b>
456	2,6 Rökogrundet	469 ■	10,7 Gäddan	530	3,1 Landsorts Bredgrun	
531	4,0 Skrapan	532	4,5 Lökviks norra häll			
<b>530</b>	<b>Landsorts Bredgrund</b>	<i>Fyren Landsorts Bredgrund</i>				<b>N 58 43,86</b>
						<b>O 17 52,47</b>
413 ■	34,0 Sänkbåden	418 ■	29,7 N Fällbådan	455	6,4 Asenskallen	
456	4,5 Rökogrundet	464 ■	15,2 Gustaf Dalén	467	8,8 Lacka-Trutbåde	
469 ■	9,3 Gäddan	507 ■	55,3 Hallshuk	510 ■	45,5 Gotska Sandön	
511 ■	40,5 Kopparstenarna	512 ■	3,4 Landsorts ang	514	19,6 Storskär	
516 ■	41,9 Ost Huvudskär	520 ■	46,5 Almagrundet	529	3,1 Grisskär	
531	4,6 Skrapan	532	6,0 Lökviks norra häll	977 ■	122,0 Neupokojeva	
978 ■	141,3 Söru angöring	979 ■	119,5 Tagamöisa	983 ■	113,8 Bezimjanaja väst	
984 ■	123,1 Vinkova väst					
<b>531</b>	<b>Skrapan</b>	<i>Farledslinjen VNV fyren Skrapan</i>				<b>N 58 47,44</b>
						<b>O 17 57,82</b>
456	6,2 Rökogrundet	508 ■	61,5 Svingrund	509 ■	61,2 Salvorev	
510 ■	44,9 Gotska Sandön	511 ■	38,7 Kopparstenarna	512 ■	7,6 Landsorts ang	
513	8,0 Grän	516 ■	38,3 Ost Huvudskär	529	4,0 Grisskär	
530	4,6 Landsorts Bredgrun	532	2,1 Lökviks norra häll	533	4,3 Måsknöv	
977 ■	118,8 Neupokojeva	978 ■	138,5 Söru angöring	979 ■	117,0 Tagamöisa	
980 ■	118,0 Suurkuiv	982 ■	132,2 Irbe norra angörin			
<b>532</b>	<b>Lökviks norra häll</b>	<i>Ön Lökviks norra häll (ost Järflotta).</i>				<b>N 58 49,39</b>
						<b>O 17 56,76</b>
456	6,5 Rökogrundet	513	7,8 Grän	524	8,5 Själhäll	
529	4,5 Grisskär	530	6,0 Landsorts Bredgrun	531	2,1 Skrapan	
533	2,9 Måsknöv					

<b>533</b>	<b>* Måsknuv</b>	<i>Linjen fyren Måsknuv --- BB-pricken Gårdgrund.</i>			<b>N 58 51,42</b>
					<b>O 18 00,42</b>
510	■ 46,2 Gotska Sandön	511	■ 39,0 Kopparstenarna	513	5,6 Grän
524	6,0 Själhäll	531	4,3 Skrapan	532	2,9 Lökviks norra häll
534	3,8 Ö Röko				
<b>534</b>	<b>Ö Röko</b>	<i>Farledslinjen nordväst fyren Ö Röko</i>			<b>N 58 54,56</b>
					<b>O 18 04,62</b>
513	7,2 Grän	514	10,3 Storskär	524	2,9 Själhäll
533	3,8 Måsknuv	535	3,3 Rånögrund		
<b>535</b>	<b>Rånögrund</b>	<i>Farledslinjen nordväst SB-pricken vid Rånögrund.</i>			<b>N 58 56,92</b>
					<b>O 18 09,21</b>
513	5,9 Grän	514	11,5 Storskär	515	12,6 Borgsbredan
524	3,6 Själhäll	534	3,3 Ö Röko	536	4,7 Mysingeholm
541	8,4 Långbäling				
<b>536</b>	<b>Mysingeholm</b>	<i>Linjen fyren Mysingeholm --- fyren Söderhäll</i>			<b>N 59 00,44</b>
					<b>O 18 15,14</b>
514	8,2 Storskär	515	9,8 Borgsbredan	526	3,8 Vitsgarnssund
527	5,2 Norra Hårsfjärden	535	4,7 Rånögrund	537	4,1 St Rotholmen
541	4,7 Långbäling				
<b>537</b>	<b>* St Rotholmen</b>	<i>Linjen St Rotholmens södra udde --- fyren Långgarn</i>			<b>N 59 04,26</b>
					<b>O 18 18,22</b>
514	10,4 Storskär	526	4,9 Vitsgarnssund	527	4,8 Norra Hårsfjärden
536	4,1 Mysingeholm	538	3,6 Dalarö Skans	541	6,1 Långbäling
542	11,0 Aspskär	551	9,4 Fjärdhällan		
<b>538</b>	<b>Dalarö Skans</b>	<i>Linjen fyren Dalarö Skans --- SB-boj väst Skracken</i>			<b>N 59 06,59</b>
					<b>O 18 23,23</b>
517	10,9 Norsten	537	3,6 St Rotholmen	539	7,8 Finnklippan
542	7,6 Aspskär	543	13,7 Högskeppsskär	551	5,9 Fjärdhällan
552	8,2 Grönö				
<b>539</b>	<b>Finnklippan</b>	<i>Ön Finnklippan mellan Gränöfjärden och Erstaviken.</i>			<b>N 59 12,31</b>
					<b>O 18 24,60</b>
538	7,8 Dalarö Skans	540	4,0 Rönnskär	541	14,0 Långbäling
551	5,5 Fjärdhällan	552	4,9 Grönö		
<b>540</b>	<b>* Rönnskär</b>	<i>Linjen Rönnskärs östra udde --- Bergvikens mynning.</i>			<b>N 59 16,10</b>
					<b>O 18 23,26</b>
515	21,6 Borgsbredan	539	4,0 Finnklippan	551	8,6 Fjärdhällan
552	7,0 Grönö				
<b>541</b>	<b>Långbäling</b>	<i>Linjen ön Österbådan (0,1 M syd Enskär) --- nordöstra udden på ön Gålkobb 0,2 M sydväst därom</i>			<b>N 58 59,96</b>
					<b>O 18 24,17</b>
513	11,0 Grän	514	5,2 Storskär	515	5,6 Borgsbredan
517	8,4 Norsten	518	12,7 Dämban	526	8,0 Vitsgarnssund
527	8,9 Norra Hårsfjärden	535	8,4 Rånögrund	536	4,7 Mysingeholm
537	6,1 St Rotholmen	539	14,0 Finnklippan	542	9,8 Aspskär
551	■ 10,7 Fjärdhällan				

<b>542</b>	<b>Aspskär</b>	<i>Linjen Aspskärs norra udde --- Kobbarna VNV Aspskär (norr Villinge).</i>				<b>N 59 06,90</b> <b>O 18 37,18</b>
515	12,7 Borgsbredan	517	4,8 Norsten	518	7,2 Dämban	
519	10,9 Södergrund	537	11,0 St Rotholmen	538	7,6 Dalarö Skans	
541	9,8 Långbåling	543	7,5 Högskeppsskär	544	6,9 Boskapsön	
551	3,3 Fjärdhällan	552	6,0 Grönö	553	10,7 Norrviken	
554	7,9 Malma					
<b>543</b>	<b>Högskeppsskär</b>	<i>Linjen Högskeppsskär --- Lilla Bredskär (norr Långviksskär).</i>				<b>N 59 09,77</b> <b>O 18 48,06</b>
517	9,2 Norsten	518	7,8 Dämban	519	4,8 Södergrund	
521	8,4 Revengegrundet	538	13,7 Dalarö Skans	542	7,5 Aspskär	
544	2,8 Boskapsön	545	8,5 Farfarsgrundet	551	8,1 Fjärdhällan	
552	9,2 Grönö					
<b>544</b>	<b>Boskapsön</b>	<i>Sundet Boskapsön --- Idöborg.</i>				<b>N 59 12,22</b> <b>O 18 45,41</b>
519	7,1 Södergrund	521	9,1 Revengegrundet	542	6,9 Aspskär	
543	2,8 Högskeppsskär	545	7,3 Farfarsgrundet	551	7,5 Fjärdhällan	
552	6,4 Grönö	553	5,1 Norrviken	554	4,8 Malma	
568	14,4 Trulsör					
<b>545</b>	<b>Farfarsgrundet</b>	<i>BB-lysbojen 0,05 M nordost fyren Farfarsgrundet (nordväst Sandöns Västerudd)</i>				<b>N 59 17,70</b> <b>O 18 53,41</b>
Passage genom Sandhamnshålet är förbjudet (distansavdrag 10 M)						
519	9,5 Södergrund	521	5,1 Revengegrundet	543	8,5 Högskeppsskär	
544	7,3 Boskapsön	546	4,4 Stenklippan	547	8,3 Skurhatten	
551	13,6 Fjärdhällan	552	12,1 Grönö	553	6,3 Norrviken	
554	9,8 Malma	555	5,9 Stavsnäs	556	8,8 Pålkobb	
568	9,1 Trulsör	577	6,4 N Kanholmen	972 ■	65,5 Norra Östersjön	
<b>546</b>	<b>Stenklippan</b>	<i>Ön Stenklippan (SSO Sillö).</i>				<b>N 59 20,94</b> <b>O 18 59,18</b>
519	12,6 Södergrund	520 ■	12,5 Almagrundet	521	6,0 Revengegrundet	
545	4,4 Farfarsgrundet	547	4,6 Skurhatten	548	7,8 Slätkobben	
553	9,4 Norrviken	555	9,3 Stavsnäs	556	5,0 Pålkobb	
557	7,2 Tvikobb	559	10,6 Morsken	567	11,8 Delö	
568	7,8 Trulsör	577	7,9 N Kanholmen			
<b>547</b>	<b>Skurhatten</b>	<i>Ön Skurhatten (syd Björkskärs skärgård).</i>				<b>N 59 20,85</b> <b>O 19 08,25</b>
520 ■	11,6 Almagrundet	521	7,1 Revengegrundet	522 ■	15,2 Svenska Högarna	
545	8,3 Farfarsgrundet	546	4,6 Stenklippan	548	6,1 Slätkobben	
549	12,8 Farfarskobben	556	8,8 Pålkobb	557	8,0 Tvikobb	
559	10,2 Morsken	563	8,2 Utterkobben	972 ■	58,0 Norra Östersjön	
977 ■	85,8 Neupokojeva	978 ■	108,4 Söru angöring	979 ■	91,5 Tagamöisa	
980 ■	97,0 Suurkuiv	981 ■	97,0 Uuskuiv	982 ■	123,3 Irbe norra angörin	
983 ■	112,7 Bezimjanaja väst	984 ■	118,6 Vinkova väst	985 ■	116,4 Bezimjanaja ost	

<b>548</b>	<b>Slätkobben</b>	<i>En punkt 0,2 M ost Slätkobben (St Nassa Skärgård).</i>				<b>N 59 26,76</b>
						<b>O 19 09,32</b>
521	12,5	Revengegrundet	546	7,8	Stenklippan	547 6,1 Skurhatten
549	7,5	Farfarskobben	556	8,3	Pålkobb	557 4,7 Tvikobb
558	6,0	Angödrommen	559	4,7	Morsken	560 9,4 Hundskärsknöv
562	20,4	Remmargrund	563	6,6	Utterkobben	
<b>549</b>	<b>Farfarskobben</b>	<i>Ön Farfarskobben (nordväst Fredlarna)</i>				<b>N 59 31,59</b>
						<b>O 19 20,36</b>
520	■ 23,8	Almagrundet	522	■ 11,0	Svenska Högarna	547 12,8 Skurhatten
548	7,5	Slätkobben	550	12,8	Storgrundet	557 11,6 Tvikobb
559	7,8	Morsken	560	8,4	Hundskärsknöv	561 9,9 Kudoxa
562	14,8	Remmargrund	563	6,4	Utterkobben	564 ■ 11,9 Köpmansgrund
963	■ 19,4	Armbågen				
<b>550</b>	<b>Storgrundet</b>	<i>O-pricken Storgrundet (3,1 m) 5,5 M sydost fyren Söderarm</i>				<b>N 59 42,38</b>
						<b>O 19 33,79</b>
Sträckan till 962 Flötjan går genom trafiksepareringszon. Sjötrafikreglerna kräver att den korsas vinkelrätt och att segelfartyg håller undan för maskindrivet fartyg som följer trafikstråk.						
522	■ 17,6	Svenska Högarna	523	■ 9,4	Tröskeln Västra	549 12,8 Farfarskobben
559	18,6	Morsken	561	12,8	Kudoxa	562 8,2 Remmargrund
564	■ 13,7	Köpmansgrund	947	■ 30,9	O Midfjärdsbådan	948 ■ 31,5 Solovjeva
950	■ 23,0	Utbådan	951	■ 21,6	Marhällan	962 ■ 9,1 Flötjan
963	■ 14,0	Armbågen				
<b>551</b>	<b>Fjärdhällan</b>	<i>Fyren Fjärdhällan (Jungfrufjärden).</i>				<b>N 59 09,32</b>
						<b>O 18 33,30</b>
515	13,8	Borgsbredan	537	9,4	St Rotholmen	538 5,9 Dalarö Skans
539	5,5	Finnklippan	540	8,6	Rönnskär	541 ■ 10,7 Långbåling
542	3,3	Aspskär	543	8,1	Högskeppskär	544 7,5 Boskapsön
545	13,6	Farfarsgrundet	552	3,2	Grönö	553 8,9 Norrviken
554	5,8	Malma				
<b>552</b>	<b>* Grönö</b>	<i>Linjen fyren Grönö --- SB-pricken Grönökullen</i>				<b>N 59 12,40</b>
						<b>O 18 34,04</b>
521	14,6	Revengegrundet	538	8,2	Dalarö Skans	539 4,9 Finnklippan
540	7,0	Rönnskär	542	6,0	Aspskär	543 9,2 Högskeppskär
544	6,4	Boskapsön	545	12,1	Farfarsgrundet	551 3,2 Fjärdhällan
553	6,3	Norrviken	554	3,1	Malma	
<b>553</b>	<b>Norrviken</b>	<i>Linjen Hölö nordostudde (syd Stavsnäs) --- Storöns norra udde (Runmarö)</i>				<b>N 59 16,66</b>
						<b>O 18 42,96</b>
Punkten ligger vid Inloppet till SXXs uthamn Norrviken						
521	10,4	Revengegrundet	542	10,7	Aspskär	544 5,1 Boskapsön
545	6,3	Farfarsgrundet	546	9,4	Stenklippan	551 8,9 Fjärdhällan
552	6,3	Grönö	554	3,6	Malma	555 1,5 Stavsnäs
556	9,9	Pålkobb	568	10,0	Trulsör	577 5,8 N Kanholmen
<b>554</b>	<b>Malma</b>	<i>Linjen fast sjömärke (Or) på skäret SO Korsholmen --- BB-prick (1,6m) väster därom.</i>				<b>N 59 14,56</b>
						<b>O 18 37,66</b>
521	12,5	Revengegrundet	542	7,9	Aspskär	544 4,8 Boskapsön
545	9,8	Farfarsgrundet	551	5,8	Fjärdhällan	552 3,1 Grönö
553	3,6	Norrviken				

<b>555</b>	<b>* Stavsnäs</b>	<i>Linjen Långholmens södra udde --- BB-pricken i syd (nordväst Runö).</i>				<b>N 59 18,10</b> <b>O 18 42,06</b>
520	■ 16,6 Almagrundet	521	10,3 Revengegrundet	545	5,9 Farfarsgrundet	
546	9,3 Stenklippan	553	1,5 Norrviken	556	9,2 Pålkobb	
568	9,3 Trulsör	577	4,9 N Kanholmen	578	6,7 Boda	
<b>556</b>	<b>Pålkobb</b>	<i>Linjen fyren Pålkobb --- fyren St Möja</i>				<b>N 59 24,72</b> <b>O 18 54,19</b>
545	8,8 Farfarsgrundet	546	5,0 Stenklippan	547	8,8 Skurhatten	
548	8,3 Slätkobben	553	9,9 Norrviken	555	9,2 Stavsnäs	
557	4,2 Tvikobb	563	14,1 Utterkobben	567	7,6 Delö	
568	3,2 Trulsör	569	8,0 Kummelholmen	577	6,2 N Kanholmen	
<b>557</b>	<b>Tvikobb</b>	<i>Linjen BB-lysbojen --- SB-pricken nordost Tvikobb (nordost Möja).</i>				<b>N 59 27,54</b> <b>O 19 00,24</b>
546	7,2 Stenklippan	547	8,0 Skurhatten	548	4,7 Slätkobben	
549	11,6 Farfarskobben	556	4,2 Pålkobb	558	2,4 Angödrommen	
559	4,2 Morsken	567	10,2 Delö	568	5,7 Trulsör	
569	7,0 Kummelholmen					
<b>558</b>	<b>Angödrommen</b>	<i>Linjen Angödrommen --- skären 0,4 M sydväst Angödrommen (nordost Möja).</i>				<b>N 59 29,92</b> <b>O 18 59,60</b>
522	■ 19,6 Svenska Högarna	548	6,0 Slätkobben	557	2,4 Tvikobb	
559	3,3 Morsken	560	7,3 Hundskärsknöv	567	10,5 Delö	
568	6,6 Trulsör	569	6,1 Kummelholmen	570	6,8 Blåbärsholmen	
585	11,1 Furusund	586	13,5 Kapellskär			
<b>559</b>	<b>Morsken</b>	<i>Farledslinjen sydost fyren Morsken.</i>				<b>N 59 30,62</b> <b>O 19 05,84</b>
521	16,2 Revengegrundet	522	■ 17,7 Svenska Högarna	546	10,6 Stenklippan	
547	10,2 Skurhatten	548	4,7 Slätkobben	549	7,8 Farfarskobben	
550	18,6 Storgrundet	557	4,2 Tvikobb	558	3,3 Angödrommen	
560	5,3 Hundskärsknöv	563	9,3 Utterkobben	570	9,0 Blåbärsholmen	
<b>560</b>	<b>Hundskärsknöv</b>	<i>Linjen fyren Hundskärsknöv --- SB-pricken OSO därom</i>				<b>N 59 35,84</b> <b>O 19 07,76</b>
523	■ 22,6 Tröskeln Västra	548	9,4 Slätkobben	549	8,4 Farfarskobben	
558	7,3 Angödrommen	559	5,3 Morsken	561	4,0 Kudoxa	
563	12,5 Utterkobben	567	16,9 Delö	569	11,3 Kummelholmen	
570	9,5 Blåbärsholmen	585	7,3 Furusund	586	7,1 Kapellskär	
963	■ 25,4 Armbågen					
<b>561</b>	<b>Kudoxa</b>	<i>Linjen fyren Årskobben (Kudoxa) --- fyren Västerkobb</i>				<b>N 59 39,69</b> <b>O 19 09,94</b>
523	■ 21,4 Tröskeln Västra	549	9,9 Farfarskobben	550	12,8 Storgrundet	
560	4,0 Hundskärsknöv	562	7,5 Remmargrund	564	■ 20,0 Köpmansgrund	
569	14,4 Kummelholmen	570	12,2 Blåbärsholmen	585	6,1 Furusund	
586	4,5 Kapellskär	587	7,4 Tyvö	588	7,9 Lidö	

<b>562</b>	<b>Remmargrund</b>	<i>Fyren Remmargrund</i>	<b>N 59 45,52</b>
			<b>O 19 18,99</b>
548	20,4 Slätkobben	549 14,8 Farfarskobben	550 8,2 Storgrundet
561	7,5 Kudoxa	564 ■ 20,1 Köpmansgrund	586 7,9 Kapellskär
587	6,8 Tyvö	588 8,3 Lidö	590 10,9 Svedudden
591	10,9 Simpnäsklubb	592 21,6 Bysholmen	617 ■ 29,0 Svartklubben
627 ■	33,2 Understen	947 ■ 27,6 O Midfjärdsbådan	948 ■ 26,1 Solovjeva
950 ■	22,7 Utbådan	951 ■ 23,5 Marhällan	952 ■ 26,6 Rödhamn
962 ■	14,4 Flötjan		
<b>563</b>	<b>Utterkobben</b>	<i>Linjen Gillöga Österskärs norra udde -- Utterkobben Stg</i>	<b>N 59 25,75</b>
			<b>O 19 20,84</b>
516 ■	30,5 Ost Huvudskär	519 21,2 Södergrund	520 ■ 17,9 Almagrundet
521	14,9 Revengegrundet	522 ■ 8,5 Svenska Högarna	523 ■ 20,9 Tröskeln Västra
547	8,2 Skurhatten	548 6,6 Slätkobben	549 6,4 Farfarskobben
556	14,1 Påljobb	559 9,3 Morsken	560 12,5 Hundskärsknöv
564 ■	11,5 Köpmansgrund	963 ■ 20,7 Armbågen	972 ■ 51,8 Norra Östersjön
<b>564</b>	<b>Köpmansgrund</b>	<i>Ostpricken Köpmansgrund (9,2 m) 6,8 M NO Svenska Högarna fyr</i>	<b>N 59 29,40</b>
			<b>O 19 42,08</b>
522 ■	5,2 Svenska Högarna	523 ■ 11,3 Tröskeln Västra	549 ■ 11,9 Farfarskobben
550 ■	13,7 Storgrundet	561 ■ 20,0 Kudoxa	562 ■ 20,1 Remmargrund
563 ■	11,5 Utterkobben	963 ■ 9,5 Armbågen	964 ■ 19,8 Bogskär
965 ■	33,9 Finlands Lejon		
<b>566</b>	<b>Gällnöport</b>	<i>Linjen Västerholmens norra udde --- Portholmens västra udde (Gällnöport).</i>	<b>N 59 23,64</b>
			<b>O 18 36,62</b>
567	3,7 Delö	568 7,7 Trulsör	571 6,4 Äpplarö
577	4,5 N Kanholmen	578 1,6 Boda	579 3,4 Stinagrund
581	6,0 Linanäs		
<b>567</b>	<b>Delö</b>	<i>Linjen Delö --- Träskö sydvästra udde.</i>	<b>N 59 26,37</b>
			<b>O 18 40,96</b>
546	11,8 Stenklippan	556 7,6 Påljobb	557 10,2 Tvikobb
558	10,5 Angödrommen	560 16,9 Hundskärsknöv	566 3,7 Gällnöport
568	4,7 Trulsör	569 7,5 Kummelholmen	571 5,0 Äpplarö
577	5,4 N Kanholmen	579 6,1 Stinagrund	581 8,7 Linanäs
<b>568</b>	<b>Trulsör</b>	<i>Farledslinjen ost BB-pricken nordost Trulsör (väst St Möja).</i>	<b>N 59 25,56</b>
			<b>O 18 50,10</b>
544	14,4 Boskapsön	545 9,1 Farfarsgrundet	546 7,8 Stenklippan
553	10,0 Norrviken	555 9,3 Stavsnäs	556 3,2 Påljobb
557	5,7 Tvikobb	558 6,6 Angödrommen	566 7,7 Gällnöport
567	4,7 Delö	569 5,0 Kummelholmen	571 6,5 Äpplarö
577	4,5 N Kanholmen	585 16,6 Furusund	
<b>569</b>	<b>* Kummelholmen</b>	<i>Farledslinjen ost BB-pricken (3,3 m) nordost Kummelholmen (väst Husarö).</i>	<b>N 59 30,50</b>
			<b>O 18 48,96</b>
556	8,0 Påljobb	557 7,0 Tvikobb	558 6,1 Angödrommen
560	11,3 Hundskärsknöv	561 14,4 Kudoxa	567 7,5 Delö
568	5,0 Trulsör	570 4,5 Blåbärsholmen	571 3,7 Äpplarö
583	8,1 Lunsen		

<b>570</b>	<b>Blåbärsholmen</b>	<i>Farledslinjen väst SB-pricken vid St Blåbärsholmen syd Blidösund.</i>				<b>N 59 34,64</b> <b>O 18 50,75</b>
558	6,8 Angödrommen	559	9,0 Morsken	560	9,5 Hundskärsknöv	
561	12,2 Kudoxa	569	4,5 Kummelholmen	571	7,6 Äpplarö	
582	10,6 Gullholmen	583	5,3 Lunsen	585	7,7 Furusund	
<b>571</b>	<b>Äpplarö</b>	<i>Linjen SB-prick -- BB-prick (1,3m) S Äpplarö västra udde</i>				<b>N 59 28,84</b> <b>O 18 42,66</b>
566	6,4 Gällnöport	567	5,0 Delö	568	6,5 Trulsör	
569	3,7 Kummelholmen	570	7,6 Blåbärsholmen	577	9,0 N Kanholmen	
579	7,6 Stinagrund					
<b>577</b>	<b>N Kanholmen</b>	<i>Linjen fyren N Kanholmen --- SB-lysbojen Klövholmsgrund.</i>				<b>N 59 22,26</b> <b>O 18 44,76</b>
519	15,2 Södergrund	545	6,4 Farfarsgrundet	546	7,9 Stenklippan	
553	5,8 Norrviken	555	4,9 Stavsnäs	556	6,2 Påljobb	
566	4,5 Gällnöport	567	5,4 Delö	568	4,5 Trulsör	
571	9,0 Äpplarö	578	4,2 Boda			
<b>578</b>	<b>Boda</b>	<i>Linjen fyren Boda --- fyren Kalvö</i>				<b>N 59 22,32</b> <b>O 18 36,65</b>
555	6,7 Stavsnäs	566	1,6 Gällnöport	577	4,2 N Kanholmen	
579	4,2 Stinagrund	580	8,3 Allegrogrund			
<b>579</b>	<b>* Stinagrund</b>	<i>Linjen Stinagrund --- O-pricken sydost Allmäningsgrund (Saxarfjärden).</i>				<b>N 59 25,38</b> <b>O 18 30,95</b>
566	3,4 Gällnöport	567	6,1 Delö	571	7,6 Äpplarö	
578	4,2 Boda	580	4,2 Allegrogrund	581	3,1 Linanäs	
<b>580</b>	<b>* Allegrogrund</b>	<i>Linjen SB-lysboj Allegrogrund --- Oranjesholmen västra udde</i>				<b>N 59 26,65</b> <b>O 18 23,21</b>
578	8,3 Boda	579	4,2 Stinagrund	581	4,0 Linanäs	
582	6,3 Gullholmen					
<b>581</b>	<b>Linanäs</b>	<i>BB-lysbojen VNV Linanäs (väst Ljusterö).</i>				<b>N 59 28,42</b> <b>O 18 29,93</b>
566	6,0 Gällnöport	567	8,7 Delö	579	3,1 Stinagrund	
580	4,0 Allegrogrund	582	3,0 Gullholmen			
<b>582</b>	<b>Gullholmen</b>	<i>Linjen fyren Gullholmen --- Huvöns sydvästra udde (Furusundsleden).</i>				<b>N 59 31,33</b> <b>O 18 31,32</b>
570	10,6 Blåbärsholmen	580	6,3 Allegrogrund	581	3,0 Linanäs	
583	6,0 Lunsen					
<b>583</b>	<b>Lunsen</b>	<i>Linjen fyren Lunsen --- SB-pricken syd Väringsö.</i>				<b>N 59 34,69</b> <b>O 18 41,08</b>
569	8,1 Kummelholmen	570	5,3 Blåbärsholmen	582	6,0 Gullholmen	
584	6,5 Baldersgrundet					
<b>584</b>	<b>Baldersgrundet</b>	<i>SB-lyspricken Baldersgrundet väst Yxlan.</i>				<b>N 59 38,13</b> <b>O 18 51,62</b>
583	6,5 Lunsen	585	4,6 Furusund			

<b>585</b>	<b>* Furusund</b>	<i>Linjen fyren Ålandets grund --- ön Tjärstören.</i>				<b>N 59 40,76</b>
						<b>O 18 59,02</b>
558	11,1 Angödrommen	560	7,3 Hundskärsknöv	561	6,1 Kudoxa	
568	16,6 Trulsör	570	7,7 Blåbärsholmen	584	4,6 Baldersgrundet	
586	3,4 Kapellskär					
<b>586</b>	<b>Kapellskär</b>	<i>SB-lysbojen (5 m) syd fyren Kapellskär</i>				<b>N 59 42,72</b>
						<b>O 19 04,56</b>
558	13,5 Angödrommen	560	7,1 Hundskärsknöv	561	4,5 Kudoxa	
562	7,9 Remmargrund	585	3,4 Furusund	587	3,9 Tyvö	
588	4,3 Lidö					
<b>587</b>	<b>Tyvö</b>	<i>BB-lysbojen (4,7 m) väst Tyvö i Arholmaleden.</i>				<b>N 59 46,34</b>
						<b>O 19 07,03</b>
561	7,4 Kudoxa	562	6,8 Remmargrund	586	3,9 Kapellskär	
588	2,1 Lidö	589	6,0 Gransättra	590	4,1 Svedudden	
591	7,3 Simpnäsklubb	948 ■	24,9 Solovjeva	950 ■	25,8 Utbådan	
962 ■	21,1 Flötjan					
<b>588</b>	<b>* Lidö</b>	<i>Linjen Lidös västra udde --- Gräddö-Askens östra udde.</i>				<b>N 59 46,64</b>
						<b>O 19 03,40</b>
561	7,9 Kudoxa	562	8,3 Remmargrund	586	4,3 Kapellskär	
587	2,1 Tyvö	589	4,5 Gransättra	590	3,9 Svedudden	
591	7,0 Simpnäsklubb					
<b>589</b>	<b>Gransättra</b>	<i>Linjen mellan kraftledningstavlorna vid Gransättra (S Björköfjärden).</i>				<b>N 59 50,61</b>
						<b>O 18 59,52</b>
587	6,0 Tyvö	588	4,5 Lidö	590	5,4 Svedudden	
591	8,6 Simpnäsklubb					
<b>590</b>	<b>Svedudden</b>	<i>SB-pricken (5,5 m) sydost fyren Svedudden</i>				<b>N 59 50,33</b>
						<b>O 19 05,16</b>
562	10,9 Remmargrund	587	4,1 Tyvö	588	3,9 Lidö	
589	5,4 Gransättra	591	3,2 Simpnäsklubb			
<b>591</b>	<b>Simpnäsklubb</b>	<i>Fartledslinjen VSV fyren Simpnäsklubb</i>				<b>N 59 53,52</b>
						<b>O 19 04,63</b>
562	10,9 Remmargrund	587	7,3 Tyvö	588	7,0 Lidö	
589	8,6 Gransättra	590	3,2 Svedudden	592	10,9 Bysholmen	
617 ■	18,6 Svartklubben	627 ■	23,5 Understen	947 ■	22,3 O Midfjärdsbådan	
948 ■	17,9 Solovjeva	950 ■	22,1 Utbådan	951 ■	25,5 Marhällan	
952 ■	30,8 Rödhamn	962 ■	21,9 Flötjan			
<b>592</b>	<b>Bysholmen</b>	<i>En punkt 0,2 M ost Bysholmen ost Vaddö.</i>				<b>N 60 02,30</b>
						<b>O 18 52,00</b>
562	21,6 Remmargrund	591	10,9 Simpnäsklubb	617	8,4 Svartklubben	
627 ■	14,4 Understen	947 ■	20,6 O Midfjärdsbådan	948 ■	12,9 Solovjeva	
950 ■	25,3 Utbådan	951 ■	30,4 Marhällan	952 ■	37,2 Rödhamn	
962 ■	30,9 Flötjan					
<b>617</b>	<b>Svartklubben</b>	<i>Linjen fyren Svartklubben --- SB-pricken syd Kappelsgrund</i>				<b>N 60 10,54</b>
						<b>O 18 49,68</b>
523 ■	43,9 Tröskeln Västra	562 ■	29,0 Remmargrund	591 ■	18,6 Simpnäsklubb	
592	8,4 Bysholmen	624	4,1 Råstensudde	627 ■	7,1 Understen	
637	15,5 Grundkallegrund	952 ■	40,0 Rödhamn	962 ■	36,2 Flötjan	



<b>619</b>	<b>Jyret</b>	<i>Linjen Jyrets norra udde --- Käringsöns nordvästra udde (Grisslehamn västra inlopp).</i>	<b>N 60 06,65</b> <b>O 18 46,40</b>
620	4,8 Hensviksudde	621 9,6 Hargshamn	624 7,5 Råstensudde
626	8,8 Tomasskären		
<b>620</b>	<b>* Hensviksudde</b>	<i>Linjen fyren Hensviksudde --- Rörskärets västra udde.</i>	<b>N 60 08,70</b> <b>O 18 38,20</b>
619	4,8 Jyret	621 4,9 Hargshamn	624 5,9 Råstensudde
626	6,7 Tomasskären	631 11,4 Käringsön	
<b>621</b>	<b>Hargshamn</b>	<i>SB-pricken norr Hargshamns ro-ro kaj</i>	<b>N 60 10,30</b> <b>O 18 28,99</b>
619	9,6 Jyret	620 4,9 Hensviksudde	624 9,7 Råstensudde
626	10,6 Tomasskären		
<b>624</b>	<b>Råstensudde</b>	<i>Linjen fyren Råstensudde --- SB-märket i nordost</i>	<b>N 60 13,39</b> <b>O 18 43,81</b>
617	4,1 Svartklubben	619 7,5 Jyret	620 5,9 Hensviksudde
621	9,7 Hargshamn	626 3,0 Tomasskären	627 ■ 6,9 Understen
631	7,6 Käringsön	948 ■ 13,3 Solovjeva	
<b>626</b>	<b>Tomasskären</b>	<i>Farledslinjen ost om Tomasskärens norra udde (nordväst Singö).</i>	<b>N 60 14,26</b> <b>O 18 38,25</b>
619	8,8 Jyret	620 6,7 Hensviksudde	621 10,6 Hargshamn
624	3,0 Råstensudde	627 ■ 9,5 Understen	631 5,0 Käringsön
637	■ 14,0 Grundkallegrund		
<b>627</b>	<b>Understen</b>	<i>En punkt 0,3 M ost fyren Understen</i>	<b>N 60 16,50</b> <b>O 18 55,80</b>
562	■ 33,2 Remmargrund	591 ■ 23,5 Simpnäsklubb	592 ■ 14,4 Bysholmen
617	■ 7,1 Svartklubben	624 ■ 6,9 Råstensudde	626 ■ 9,5 Tomasskären
629	■ 4,2 Märketskallen	631 ■ 13,7 Käringsön	633 ■ 5,2 Hoppets grund
639	■ 11,6 Dittmansgrund	948 ■ 9,3 Solovjeva	
<b>629</b>	<b>Märketskallen</b>	<i>Fyren Märketskallen</i>	<b>N 60 18,46</b> <b>O 19 01,81</b>
627	■ 4,2 Understen	633 ■ 5,9 Hoppets grund	636 ■ 7,4 Södra kvarken
946	■ 14,8 Ådskär	948 ■ 8,9 Solovjeva	950 ■ 24,3 Utbådan
<b>631</b>	<b>Käringsön</b>	<i>Linjen fyren Käringsön --- SB-märket i nordost</i>	<b>N 60 18,26</b> <b>O 18 32,18</b>
620	11,4 Hensviksudde	624 7,6 Råstensudde	626 5,0 Tomasskären
627	■ 13,7 Understen	635 5,8 Bellonagrundet	
<b>633</b>	<b>Hoppets grund</b>	<i>O-märket Hoppets grund NNV fyren Understen</i>	<b>N 60 21,42</b> <b>O 18 52,95</b>
627	■ 5,2 Understen	629 ■ 5,9 Märketskallen	637 ■ 4,5 Grundkallegrund
639	■ 6,8 Dittmansgrund		
<b>635</b>	<b>Bellonagrundet</b>	<i>Linjen fyrarna Bellonagrundet --- Djursten</i>	<b>N 60 22,13</b> <b>O 18 23,87</b>
631	5,8 Käringsön	641 6,2 Engelska grundet	

<b>636</b>	<b>Södra kvarken</b>	<i>Fyren Södra Kvarken</i>	<b>N 60 25,71</b> <b>O 19 04,93</b>
629	■ 7,4 Märketskallen	637	■ 5,9 Grundkallegrund
945	■ 20,8 Kallan	946	■ 13,6 Ådskär
950	■ 28,4 Utbådan	944	■ 25,4 Järngrynnorna
		948	■ 15,0 Solovjeva
<b>637</b>	<b>Grundkallegrund</b>	<i>O-pricken Sydbrotten (10 m) vid Grundkallegrund, 4 M</i> <i>SSO fyren Grundkallen</i>	<b>N 60 25,91</b> <b>O 18 53,03</b>
617	15,5 Svartklubben	626	■ 14,0 Tomasskären
636	■ 5,9 Södra kvarken	639	■ 2,5 Dittmansgrund
644	■ 17,0 Örskär	647	■ 19,9 Argos
<b>639</b>	<b>Dittmansgrund</b>	<i>O-märket lysbojen Dittmansgrund</i>	<b>N 60 28,02</b> <b>O 18 55,85</b>
627	■ 11,6 Understen	633	■ 6,8 Hoppets grund
642	■ 7,7 Giffards grund	644	■ 17,4 Örskär
944	■ 29,0 Järngrynnorna	637	■ 2,5 Grundkallegrund
		670	■ 32,2 Finngrundet
<b>641</b>	<b>Engelska grundet</b>	<i>Fyren Engelska grundet</i>	<b>N 60 27,88</b> <b>O 18 19,73</b>
635	6,2 Bellonagrundet	644	5,4 Örskär
647	■ 9,9 Argos	645	7,3 Knuten
<b>642</b>	<b>Giffards grund</b>	<i>N-märket (11 m) 5,0 M NV fyren Grundkallen</i>	<b>N 60 32,78</b> <b>O 18 43,80</b>
637	■ 9,0 Grundkallegrund	639	■ 7,7 Dittmansgrund
647	■ 12,0 Argos	665	■ 23,4 Finngrundet S
		644	■ 10,6 Örskär
		670	■ 26,3 Finngrundet
<b>644</b>	<b>Örskär</b>	<i>V-märket 1,5 M norr fyren Örskär</i>	<b>N 60 33,11</b> <b>O 18 22,21</b>
637	■ 17,0 Grundkallegrund	639	■ 17,4 Dittmansgrund
642	■ 10,6 Giffards grund	645	5,7 Knuten
648	11,7 Järngrund	641	5,4 Engelska grundet
		647	■ 4,7 Argos
<b>645</b>	<b>Knuten</b>	<i>O-märket (11,6 m) 4,5 M ost Slada hamn</i>	<b>N 60 33,48</b> <b>O 18 10,68</b>
641	7,3 Engelska grundet	644	5,7 Örskär
648	7,0 Järngrund	647	■ 6,8 Argos
<b>647</b>	<b>Argos</b>	<i>Fyren Argos grund</i>	<b>N 60 37,71</b> <b>O 18 21,60</b>
637	■ 19,9 Grundkallegrund	641	■ 9,9 Engelska grundet
644	■ 4,7 Örskär	645	■ 6,8 Knuten
664	■ 19,8 Västra Banken	665	■ 17,3 Finngrundet S
938	■ 69,6 Nystad	944	■ 45,0 Järngrynnorna
642	■ 12,0 Giffards grund		
648	■ 10,1 Järngrund		
670	■ 22,6 Finngrundet		
<b>648</b>	<b>Järngrund</b>	<i>N-märket Järngrund (7,9 m)</i>	<b>N 60 38,55</b> <b>O 18 01,17</b>
644	11,7 Örskär	645	7,0 Knuten
649	7,8 Lövstabukten	650	9,4 Sverkersgrund
655	20,7 Båkharsrännan	656	13,0 Väktaren
664	■ 14,5 Västra Banken	665	■ 21,0 Finngrundet S
683	■ 38,6 Sylen	647	■ 10,1 Argos
		652	18,3 Skutskär
		657	5,7 Camps grund
		671	■ 20,5 V Finngrundsbanken

<b>649</b>	<b>Lövstabukten</b>	<i>O-märket (7,1 m) nordost Klintsgrund</i>				<b>N 60 36,36</b>
						<b>O 17 46,05</b>
648	7,8 Järngrund	650	3,1 Sverkersgrund	656	7,8 Väktaren	
657	6,5 Camps grund					
<b>650</b>	<b>Sverkersgrund</b>	<i>En punkt 0,05 M norr N-pricken Sverkersgrund</i>				<b>N 60 38,76</b>
						<b>O 17 41,93</b>
648	9,4 Järngrund	649	3,1 Lövstabukten	652	9,0 Skutskär	
654	13,0 Heros	655	11,6 Båkharsrännan	656	4,7 Väktaren	
657	6,0 Camps grund	659	12,3 Bönan	664 ■	15,4 Västra Banken	
<b>652</b>	<b>Skutskär</b>	<i>BB-prick nordost Skutskärs hamninlopp</i>				<b>N 60 39,41</b>
						<b>O 17 24,02</b>
648	18,3 Järngrund	650	9,0 Sverkersgrund	655	3,5 Båkharsrännan	
656	6,5 Väktaren	659	5,2 Bönan	661	7,9 Purrutsgrund	
662	9,0 Trödjuhällan	664 ■	20,2 Västra Banken			
<b>653</b>	<b>Fredriksskans</b>	<i>O-lysprick 0,5 M nordost fyren Fredriksskans</i>				<b>N 60 41,72</b>
						<b>O 17 14,44</b>
654	1,5 Heros	655	2,6 Båkharsrännan			
<b>654</b>	<b>Heros</b>	<i>Fyren Herosgrund</i>				<b>N 60 42,69</b>
						<b>O 17 16,70</b>
650	13,0 Sverkersgrund	653	1,5 Fredriksskans	655	1,8 Båkharsrännan	
659	2,2 Bönan					
<b>655</b>	<b>Båkharsrännan</b>	<i>Farledslinjen tvärs yttersta SB-pricken (grön) i Båkharsrännan</i>				<b>N 60 41,96</b>
						<b>O 17 19,74</b>
648	20,7 Järngrund	650	11,6 Sverkersgrund	652	3,5 Skutskär	
653	2,6 Fredriksskans	654	1,8 Heros	656	8,0 Väktaren	
659	3,3 Bönan	661	6,3 Purrutsgrund	662	7,2 Trödjuhällan	
664	20,5 Västra Banken					
<b>656</b>	<b>Väktaren</b>	<i>N-märket lysbojen Väktaren sydost Eggegrund</i>				<b>N 60 42,38</b>
						<b>O 17 35,86</b>
648	13,0 Järngrund	649	7,8 Lövstabukten	650	4,7 Sverkersgrund	
652	6,5 Skutskär	655	8,0 Båkharsrännan	657	8,0 Camps grund	
659	8,0 Bönan	661	6,4 Purrutsgrund	662	9,4 Trödjuhällan	
664 ■	14,0 Västra Banken	665 ■	27,8 Finngrundet S	667	14,6 Vicksellö	
<b>657</b>	<b>Camps grund</b>	<i>N-lysbojen Camps grund</i>				<b>N 60 42,17</b>
						<b>O 17 52,10</b>
648	5,7 Järngrund	649	6,5 Lövstabukten	650	6,0 Sverkersgrund	
656	8,0 Väktaren	661 ■	13,3 Purrutsgrund	664 ■	10,8 Västra Banken	
665 ■	21,1 Finngrundet S	667	19,5 Vicksellö	678	29,0 S Storjungfrun	
<b>659</b>	<b>Bönan</b>	<i>Linjen SB-prick --- BB-prick OSO fyren Bönan</i>				<b>N 60 44,17</b>
						<b>O 17 19,87</b>
650	12,3 Sverkersgrund	652	5,2 Skutskär	654	2,2 Heros	
655	3,3 Båkharsrännan	656	8,0 Väktaren	661	4,5 Purrutsgrund	
662	4,8 Trödjuhällan	664 ■	19,3 Västra Banken			

<b>661</b>	<b>Purrutsgrund</b>	<i>Fyren Purrutsgrund</i>			<b>N 60 46,95</b>
					<b>O 17 27,23</b>
652	7,9 Skutskär	655	6,3 Båkharsrännan	656	6,4 Väktaren
657	■ 13,3 Camps grund	659	4,5 Bönan	662	3,0 Trödjehällan
664	■ 14,8 Västra Banken	667	9,0 Vicksellö	668	12,0 Välkommen
671	■ 22,9 V Finngrundsbanken	686	29,7 Hällgrund		
<b>662</b>	<b>Trödjehällan</b>	<i>Linjen fyren Trödjehällan --- SB-pricken Hällgrund</i>			<b>N 60 48,37</b>
					<b>O 17 21,94</b>
652	9,0 Skutskär	655	7,2 Båkharsrännan	656	9,4 Väktaren
659	4,8 Bönan	661	3,0 Purrutsgrund	664	■ 16,8 Västra Banken
667	7,1 Vicksellö	668	9,7 Välkommen	671	■ 24,9 V Finngrundsbanken
672	11,6 Gåshällan				
<b>664</b>	<b>Västra Banken</b>	<i>Fyren Västra Banken</i>			<b>N 60 52,68</b>
					<b>O 17 55,12</b>
647	■ 19,8 Argos	648	■ 14,5 Järngrund	650	■ 15,4 Sverkersgrund
652	■ 20,2 Skutskär	655	20,5 Båkharsrännan	656	■ 14,0 Väktaren
657	■ 10,8 Camps grund	659	■ 19,3 Bönan	661	■ 14,8 Purrutsgrund
662	■ 16,8 Trödjehällan	665	■ 15,5 Finngrundet S	667	■ 16,2 Vicksellö
671	■ 8,6 V Finngrundsbanken	672	■ 19,3 Gåshällan	675	21,6 Kushällan
678	■ 21,9 S Storjungfrun	680	■ 24,0 O Storjungfrun	686	■ 28,3 Hällgrund
696	■ 42,0 Agö	740	■ 97,5 Vänta Litet	788	■ 142,4 Alfgrund
938	■ 81,9 Nystad	944	■ 61,4 Järngrynnorna		
<b>665</b>	<b>Finngrundet S</b>	<i>S-märket 6,5 M sydväst fyren Finngrundet</i>			<b>N 60 54,62</b>
					<b>O 18 26,79</b>
642	■ 23,4 Giffards grund	647	■ 17,3 Argos	648	■ 21,0 Järngrund
656	■ 27,8 Väktaren	657	■ 21,1 Camps grund	664	■ 15,5 Västra Banken
670	■ 6,3 Finngrundet	671	■ 10,3 V Finngrundsbanken	686	■ 37,8 Hällgrund
944	■ 47,3 Järngrynnorna				
<b>667</b>	<b>Vicksellö</b>	<i>O-pricken (7,9 m) 2,7 M NNO Iggöskaten</i>			<b>N 60 55,43</b>
					<b>O 17 22,72</b>
656	14,6 Väktaren	657	19,5 Camps grund	661	9,0 Purrutsgrund
662	7,1 Trödjehällan	664	■ 16,2 Västra Banken	668	4,1 Välkommen
671	■ 22,1 V Finngrundsbanken	672	4,9 Gåshällan	678	11,4 S Storjungfrun
683	■ 36,9 Sylen				
<b>668</b>	<b>Välkommen</b>	<i>N-pricken Välkommen 3,5 M nordost Norrsundet</i>			<b>N 60 57,44</b>
					<b>O 17 15,47</b>
661	12,0 Purrutsgrund	662	9,7 Trödjehällan	667	4,1 Vicksellö
672	2,9 Gåshällan	674	6,1 Kusön		
<b>670</b>	<b>Finngrundet</b>	<i>Fyren Finngrundet</i>			<b>N 60 58,09</b>
					<b>O 18 36,42</b>
639	■ 32,2 Dittmansgrund	642	■ 26,3 Giffards grund	647	■ 22,6 Argos
665	■ 6,3 Finngrundet S	671	■ 14,2 V Finngrundsbanken	683	■ 17,4 Sylen
686	■ 39,7 Hällgrund	696	■ 47,5 Agö	709	■ 54,2 Bålsö
716	■ 68,8 Gran	740	■ 92,0 Vänta Litet	788	■ 133,9 Alfgrund
936	■ 83,0 Säbbskär	937	■ 75,0 Raumo	938	■ 62,9 Nystad
944	■ 45,8 Järngrynnorna				

<b>671</b>	<b>V Finngrundsbanken</b>	<i>O-lysbojen 8,0 M NNO fyren Västra banken</i>	<b>N 60 58,66</b>					
			<b>O 18 07,71</b>					
648 ■	20,5	Järngrund	661 ■	22,9	Purrutsgrund	662 ■	24,9	Trödjehällan
664 ■	8,6	Västra Banken	665 ■	10,3	Finngrundet S	667 ■	22,1	Vicksellö
670 ■	14,2	Finngrundet	672 ■	23,9	Gåshällan	675 ■	25,6	Kushällan
678 ■	24,2	S Storjungfrun	680 ■	25,2	O Storjungfrun	683 ■	19,3	Sylen
686 ■	27,8	Hällgrund	696 ■	38,8	Agö	740 ■	91,1	Vänta Litet
<b>672</b>	<b>Gåshällan</b>	<i>O-pricken 0,9 M sydost fyren Gåshällan</i>	<b>N 60 59,82</b>					
			<b>O 17 18,45</b>					
662	11,6	Trödjehällan	664 ■	19,3	Västra Banken	667	4,9	Vicksellö
668	2,9	Välkommen	671 ■	23,9	V Finngrundsbanken	674	3,7	Kusön
675	3,1	Kushällan	677	6,2	Sunnan	678	7,1	S Storjungfrun
683 ■	36,6	Sylen						
<b>674</b>	<b>Kusön</b>	<i>Linjen SB-pricken --- BB-pricken sydväst Kusön</i>	<b>N 61 01,23</b>					
			<b>O 17 12,05</b>					
668	6,1	Välkommen	672	3,7	Gåshällan	675	3,2	Kushällan
677	4,6	Sunnan	678	7,7	S Storjungfrun			
<b>675</b>	<b>Kushällan</b>	<i>Linjen fyren Kushällan --- SB-prick i nordost</i>	<b>N 61 02,53</b>					
			<b>O 17 15,54</b>					
664	21,6	Västra Banken	671 ■	25,6	V Finngrundsbanken	672	3,1	Gåshällan
674	3,2	Kusön	677	3,2	Sunnan	678	5,5	S Storjungfrun
<b>677</b>	<b>Sunnan</b>	<i>Linjen fyren Sunnan --- Leskär</i>	<b>N 61 05,59</b>					
			<b>O 17 14,00</b>					
672	6,2	Gåshällan	674	4,6	Kusön	675	3,2	Kushällan
678	3,8	S Storjungfrun	680	5,8	O Storjungfrun	681	7,3	Storgrytan
685	10,8	Otterhällan	686	12,0	Hällgrund			
<b>678</b>	<b>S Storjungfrun</b>	<i>O-pricken (13,4 m) 3,3 M syd fyren Storjungfrun</i>	<b>N 61 06,83</b>					
			<b>O 17 20,80</b>					
657	29,0	Camps grund	664 ■	21,9	Västra Banken	667	11,4	Vicksellö
671 ■	24,2	V Finngrundsbanken	672	7,1	Gåshällan	674	7,7	Kusön
675	5,5	Kushällan	677	3,8	Sunnan	680	3,3	O Storjungfrun
681	7,7	Storgrytan	683 ■	33,1	Sylen			
<b>680</b>	<b>O Storjungfrun</b>	<i>O-pricken (10,2 m) 0,6 M ost fyren Storjungfrun</i>	<b>N 61 10,13</b>					
			<b>O 17 21,33</b>					
664 ■	24,0	Västra Banken	671 ■	25,2	V Finngrundsbanken	677	5,8	Sunnan
678	3,3	S Storjungfrun	681	6,2	Storgrytan	683 ■	32,2	Sylen
685	7,2	Otterhällan	686	6,6	Hällgrund			
<b>683</b>	<b>Sylen</b>	<i>O-lysbojen Sylen</i>	<b>N 61 14,91</b>					
			<b>O 18 27,39</b>					
648 ■	38,6	Järngrund	667 ■	36,9	Vicksellö	670 ■	17,4	Finngrundet
671 ■	19,3	V Finngrundsbanken	672 ■	36,6	Gåshällan	678 ■	33,1	S Storjungfrun
680 ■	32,2	O Storjungfrun	686 ■	30,8	Hällgrund	690 ■	32,3	Prästgrundet
696 ■	33,3	Agö	709 ■	38,3	Bålsö	716 ■	51,8	Gran
720 ■	55,0	Hundgrund	740 ■	75,0	Vänta Litet			

<b>938</b>	<b>Nystad</b>	<i>N-pricken (7 m) 1,4 M NNV fyren Sandbäck (utanför Nystad)</i>	<b>N 60 46,77</b> <b>O 20 42,46</b>
647	■ 69,6 Argos	664	■ 81,9 Västra Banken
696	■ 104,5 Agö	709	■ 107,2 Bålsö
937	25,9 Raumo	944	■ 28,2 Järngrynnorna
670	■ 62,9 Finngrundet	724	■ 121,2 Brämö
		945	■ 35,0 Kallan
<b>942</b>	<b>Prästö</b>	<i>Linjen mellan färjelägena på Prästö och Töftö</i>	<b>N 60 12,42</b> <b>O 20 16,49</b>
943	9,6 Sviskär	953	9,3 Kalkgrund
		954	16,5 Sälsö
<b>943</b>	<b>Sviskär</b>	<i>Linjen mellan Sviskärs NV udde och N-prick 0,3 M sydväst därom.</i>	<b>N 60 21,50</b> <b>O 20 10,03</b>
942	9,6 Prästö	944	15,3 Järngrynnorna
		945	13,4 Kallan
<b>944</b>	<b>Järngrynnorna</b>	<i>V-pricken syd Järngrynnorna norr Åland.</i>	<b>N 60 33,27</b> <b>O 19 51,94</b>
636	■ 25,4 Södra kvarken	639	■ 29,0 Dittmansgrund
664	■ 61,4 Västra Banken	665	■ 47,3 Finngrundet S
724	■ 121,0 Brämö	937	■ 52,1 Raumo
943	15,3 Sviskär	945	7,3 Kallan
948	■ 31,2 Solovjeva	647	■ 45,0 Argos
		670	■ 45,8 Finngrundet
		938	■ 28,2 Nystad
		946	16,1 Ådskär
<b>945</b>	<b>Kallan</b>	<i>Linjen mellan fyren Kallan och V-prick 0,5 M sydost därom</i>	<b>N 60 26,79</b> <b>O 19 45,20</b>
636	■ 20,8 Södra kvarken	938	■ 35,0 Nystad
944	7,3 Järngrynnorna	946	9,2 Ådskär
		943	13,4 Sviskär
<b>946</b>	<b>Ådskär</b>	<i>Farledslinjen 0,2 M väst fyren Ådskär</i>	<b>N 60 21,08</b> <b>O 19 30,70</b>
629	■ 14,8 Märketskallen	636	■ 13,6 Södra kvarken
945	9,2 Kallan	947	8,7 O Midfjärdsbådan
		944	16,1 Järngrynnorna
		948	■ 18,3 Solovjeva
<b>947</b>	<b>O Midfjärdsbådan</b>	<i>O-prick 1 M ost ön Midfjärdsbådan</i>	<b>N 60 12,60</b> <b>O 19 26,93</b>
	Ön heter i äldre kort Midfjärdsgrund	550	■ 30,9 Storgundet
		562	■ 27,6 Remmargrund
		591	■ 22,3 Simpnäsklubb
		948	■ 9,0 Solovjeva
		950	■ 11,2 Utbådan
		962	■ 26,5 Flötjan
<b>948</b>	<b>Solovjeva</b>	<i>Fyren Solovjeva (väst Eckerö)</i>	<b>N 60 11,19</b> <b>O 19 10,24</b>
550	■ 31,5 Storgundet	562	■ 26,1 Remmargrund
591	■ 17,9 Simpnäsklubb	592	■ 12,9 Bysholmen
627	■ 9,3 Understen	629	■ 8,9 Märketskallen
944	■ 31,2 Järngrynnorna	946	■ 18,3 Ådskär
950	■ 17,3 Utbådan	952	■ 30,8 Rödhamn
		587	■ 24,9 Tyvö
		624	■ 13,3 Råstensudde
		636	■ 15,0 Södra kvarken
		947	■ 9,0 O Midfjärdsbådan
		962	■ 30,0 Flötjan
<b>950</b>	<b>Utbådan</b>	<i>Fyren Utbådan (väst Mariehamn).</i>	<b>N 60 04,98</b> <b>O 19 42,40</b>
550	■ 23,0 Storgundet	562	■ 22,7 Remmargrund
591	■ 22,1 Simpnäsklubb	592	■ 25,3 Bysholmen
636	■ 28,4 Södra kvarken	947	■ 11,2 O Midfjärdsbådan
951	5,9 Marhällan	962	■ 16,7 Flötjan
		587	■ 25,8 Tyvö
		629	■ 24,3 Märketskallen
		948	■ 17,3 Solovjeva

<b>951</b>	<b>Marhällan</b>	<i>Linjen fyren Marhällan --- N-bojen norr om ön Marbådan (inloppet Mariehamn)</i>	<b>N 60 01,80</b> <b>O 19 52,40</b>
550	■ 21,6 Storgundet	562 ■ 23,5 Remmargrund	591 ■ 25,5 Simpnäsklubb
592	■ 30,4 Bysholmen	950 5,9 Utbådan	952 8,2 Rödhamn
962	■ 13,8 Flötjan		
<b>952</b>	<b>Rödhamn</b>	<i>S-prick 0,4 M sydost Hästskär och 0,6 M sydväst fyren Rödhamn inre</i>	<b>N 59 58,58</b> <b>O 20 04,81</b>
523	■ 21,0 Tröskeln Västra	562 ■ 26,6 Remmargrund	591 ■ 30,8 Simpnäsklubb
592	■ 37,2 Bysholmen	617 ■ 40,0 Svartklubben	948 ■ 30,8 Solovjeva
951	8,2 Marhällan	953 10,4 Kalkgrund	961 ■ 7,8 Vitkubben
962	■ 13,6 Flötjan		
<b>953</b>	<b>Kalkgrund</b>	<i>Farledslinjen väst fyren Kalkgrund</i>	<b>N 60 03,22</b> <b>O 20 19,49</b>
942	9,3 Prästö	952 10,4 Rödhamn	954 17,6 Sälsö
<b>954</b>	<b>Sälsö</b>	<i>Farledskorsningen 0,5 M nordost fyren Sälsö</i>	<b>N 60 04,75</b> <b>O 20 45,75</b>
942	16,5 Prästö	953 17,6 Kalkgrund	955 10,0 Kökar
956	18,0 Söderkobben		
<b>955</b>	<b>Kökar</b>	<i>Farledslinjen nordväst fyren Kökar</i>	<b>N 59 56,02</b> <b>O 20 50,95</b>
954	10,0 Sälsö	956 13,9 Söderkobben	964 ■ 30,2 Bogskär
965	■ 27,8 Finlands Lejon	966 ■ 22,2 Finska Utö	972 ■ 42,0 Norra Östersjön
<b>956</b>	<b>Söderkobben</b>	<i>Linjen mellan fyren Söderkobben och BB-lysboj sydväst därom.</i>	<b>N 59 55,90</b> <b>O 21 13,90</b>
954	18,0 Sälsö	955 13,9 Kökar	967 5,8 Stenkläpparna
<b>958</b>	<b>Halder NV</b>	<i>En punkt nordväst p 959 Halder, strax nordost om trafiksepareringszonen syd Åland</i>	<b>N 59 45,68</b> <b>O 20 24,53</b>
959	■ 5,4 Halder	961 ■ 11,2 Vitkubben	962 ■ 19,1 Flötjan
<b>959</b>	<b>Halder</b>	<i>Sydbojen (6,2 m) Halder</i>	<b>N 59 42,49</b> <b>O 20 33,07</b>
958	■ 5,4 Halder NV	960 ■ 11,0 Fästorna	964 ■ 14,2 Bogskär
965	■ 16,2 Finlands Lejon	966 ■ 24,1 Finska Utö	
<b>960</b>	<b>Fästorna</b>	<i>En punkt 0,2 M väst fyren Fästorna</i>	<b>N 59 51,37</b> <b>O 20 20,17</b>
959	■ 11,0 Halder	961 ■ 8,1 Vitkubben	
<b>961</b>	<b>Vitkubben</b>	<i>En punkt 0,2 M väst om radarreflektorn på ön Vitkubben</i>	<b>N 59 50,76</b> <b>O 20 04,74</b>
523	■ 13,9 Tröskeln Västra	952 ■ 7,8 Rödhamn	958 ■ 11,2 Halder NV
960	■ 8,1 Fästorna	962 ■ 9,3 Flötjan	964 ■ 23,9 Bogskär
965	■ 32,1 Finlands Lejon		

<b>962</b>	<b>Flötjan</b>	<i>Ön med fyren Flötjan</i>	<b>N 59 48,50</b>
	Fyren står på ett litet skär. Sträckan till 550 Storgrundet går genom trafiksepareringszon. Sjötrafikreglerna kräver att den korsas vinkelrätt och att segelfartyg håller undan för maskindrivet fartyg som följer trafikstråk.		<b>O 19 47,05</b>
550	■ 9,1 Storgrundet	562 ■ 14,4 Remmargrund	587 ■ 21,1 Tyvö
591	■ 21,9 Simpnäsklubb	592 ■ 30,9 Bysholmen	617 ■ 36,2 Svartklubben
947	■ 26,5 O Midfjärdsbådan	948 ■ 30,0 Solovjeva	950 ■ 16,7 Utbådan
951	■ 13,8 Marhällan	952 ■ 13,6 Rödhamn	958 ■ 19,1 Halder NV
961	■ 9,3 Vitkubben		
<b>963</b>	<b>Armbågen</b>	<i>Lysbojen, ostmärke, Armbågen</i>	<b>N 59 34,89</b>
			<b>O 19 57,20</b>
499	■ 98,8 Fårö fyr	509 ■ 90,9 Salvorev	511 ■ 64,6 Kopparsstenarna
516	■ 45,8 Ost Huvudskär	522 ■ 14,4 Svenska Högarna	523 ■ 5,5 Tröskeln Västra
549	■ 19,4 Farfarskobben	550 ■ 14,0 Storgrundet	560 ■ 25,4 Hundskärsknöv
563	■ 20,7 Utterkobben	564 ■ 9,5 Köpmansgrund	
<b>964</b>	<b>Bogskär</b>	<i>En punkt 0,2 M syd fyren Bogskär</i>	<b>N 59 30,12</b>
			<b>O 20 20,95</b>
499	■ 97,6 Fårö fyr	509 ■ 90,2 Salvorev	510 ■ 77,8 Gotska Sandön
511	■ 66,6 Kopparsstenarna	516 ■ 50,4 Ost Huvudskär	520 ■ 43,3 Almagrundet
522	■ 23,3 Svenska Högarna	564 ■ 19,8 Köpmansgrund	955 ■ 30,2 Kökar
959	■ 14,2 Halder	961 ■ 23,9 Vitkubben	965 ■ 14,3 Finlands Lejon
966	■ 33,6 Finska Utö	970 ■ 66,8 Bengtskär	972 ■ 25,3 Norra Östersjön
974	■ 61,7 Glotova	975 ■ 63,8 Hiiu norr	976 ■ 63,1 Hiiu väst
977	■ 56,8 Neupokojeva	978 ■ 80,0 Söru angöring	979 ■ 69,1 Tagamöisa
980	■ 78,2 Suurkuiv	981 ■ 80,5 Uuskuiv	982 ■ 111,4 Irbe norra angörin
983	■ 108,7 Bezimjanaja väst	984 ■ 111,3 Vinkova väst	985 ■ 111,0 Bezimjanaja ost
986	■ 116,7 Irbe södra angörin		
<b>965</b>	<b>Finlands Lejon</b>	<i>Fyren Suomen Leijona (Finlands Lejon)</i>	<b>N 59 28,45</b>
			<b>O 20 48,82</b>
499	■ 101,0 Fårö fyr	509 ■ 94,3 Salvorev	510 ■ 84,0 Gotska Sandön
511	■ 74,1 Kopparsstenarna	516 ■ 60,4 Ost Huvudskär	520 ■ 55,2 Almagrundet
522	■ 36,8 Svenska Högarna	564 ■ 33,9 Köpmansgrund	955 ■ 27,8 Kökar
959	■ 16,2 Halder	961 ■ 32,1 Vitkubben	964 ■ 14,3 Bogskär
966	■ 23,9 Finska Utö	970 ■ 53,7 Bengtskär	972 ■ 14,8 Norra Östersjön
973	■ 64,1 Apollo	974 ■ 47,7 Glotova	975 ■ 50,2 Hiiu norr
976	■ 49,8 Hiiu väst	977 ■ 45,4 Neupokojeva	982 ■ 105,2 Irbe norra angörin
983	■ 105,6 Bezimjanaja väst	984 ■ 106,9 Vinkova väst	985 ■ 107,3 Bezimjanaja ost
986	■ 111,2 Irbe södra angörin		
<b>966</b>	<b>Finska Utö</b>	<i>Linjen mellan BB-boj och SB-boj 2 M SSV fyren Finska Utö</i>	<b>N 59 44,80</b>
			<b>O 21 20,70</b>
955	■ 22,2 Kökar	959 ■ 24,1 Halder	964 ■ 33,6 Bogskär
965	■ 23,9 Finlands Lejon	967 ■ 6,7 Stenkläpparna	970 ■ 37,5 Bengtskär
972	■ 32,0 Norra Östersjön	973 ■ 56,5 Apollo	974 ■ 43,1 Glotova
975	■ 48,6 Hiiu norr	976 ■ 49,4 Hiiu väst	977 ■ 52,3 Neupokojeva
979	■ 70,9 Tagamöisa	980 ■ 82,4 Suurkuiv	981 ■ 86,7 Uuskuiv
982	■ 118,4 Irbe norra angörin	983 ■ 122,7 Bezimjanaja väst	984 ■ 122,5 Vinkova väst
985	■ 123,7 Bezimjanaja ost	986 ■ 125,3 Irbe södra angörin	



<b>967</b>	<b>Stenkläpparna</b>	<i>Farledslinjen ost BB-randmärke Stenkläpparna</i>	<b>N 59 51,44</b>
		Beträffande beteckningen randmärke - se teckenförklaring för finska sjökort	<b>O 21 21,00</b>
956	5,8 Söderkobben	966 6,7 Finska Utö	968 18,1 Borstö
<b>968</b>	<b>Borstö</b>	<i>Farledslinjen syd S-boj 0,6 M nordväst Borstö</i>	<b>N 59 52,35</b>
			<b>O 21 56,48</b>
967	18,1 Stenkläpparna	969 18,6 Idskär	
<b>970</b>	<b>Bengtskär</b>	<i>0,2 M ost fyren Bengtskär</i>	<b>N 59 43,42</b>
			<b>O 22 30,32</b>
499	■ 143,0 Färö fyr	509 ■ 138,0 Salvorev	510 ■ 132,0 Gotska Sandön
511	■ 124,0 Kopparstenarna	516 ■ 113,2 Ost Huvudskär	964 ■ 66,8 Bogskär
965	■ 53,7 Finlands Lejon	966 ■ 37,5 Finska Utö	969 12,9 Idskär
971	12,9 Utterklint	972 ■ 54,5 Norra Östersjön	973 ■ 31,8 Apollo
974	■ 31,7 Glotova	976 ■ 41,5 Hiiu väst	977 ■ 53,9 Neupokojeva
<b>972</b>	<b>Norra Östersjön</b>	<i>ODAS boj 15 M sydost fyren Finlands lejon</i>	<b>N 59 15,00</b>
			<b>O 21 00,00</b>
499	■ 93,0 Färö fyr	509 ■ 87,0 Salvorev	510 ■ 79,0 Gotska Sandön
511	■ 70,5 Kopparstenarna	515 ■ 79,5 Borgsbredan	516 ■ 60,5 Ost Huvudskär
518	■ 69,5 Dämban	520 ■ 58,5 Almagrundet	521 ■ 61,0 Revengegrundet
522	■ 44,0 Svenska Högarna	545 ■ 65,5 Farfarsgrundet	547 ■ 58,0 Skurhatten
563	■ 51,8 Utterkobben	955 ■ 42,0 Kökar	964 ■ 25,3 Bogskär
965	■ 14,8 Finlands Lejon	966 ■ 32,0 Finska Utö	970 ■ 54,5 Bengtskär
974	■ 39,4 Glotova	975 ■ 40,1 Hiiu norr	976 ■ 39,1 Hiiu väst
977	■ 31,8 Neupokojeva	978 ■ 54,9 Söru angöring	979 ■ 45,6 Tagamöisa
980	■ 55,8 Suurkuiv	981 ■ 59,0 Uuskuiv	982 ■ 90,7 Irbe norra angörin
983	■ 92,1 Bezimjanaja väst	984 ■ 92,9 Vinkova väst	985 ■ 93,6 Bezimjanaja ost
986	■ 96,9 Irbe södra angörin		
<b>974</b>	<b>Glotova</b>	<i>Nordboj Glotova bank (Glotovi madal) ca 12 M nordväst om fyren Tahkuna, norra Dagö (Hiiumaa)</i>	<b>N 59 12,51</b>
			<b>O 22 16,84</b>
499	■ 116,8 Färö fyr	509 ■ 112,9 Salvorev	510 ■ 112,0 Gotska Sandön
511	■ 104,2 Kopparstenarna	512 ■ 140,4 Landsorts ang	516 ■ 97,7 Ost Huvudskär
518	■ 107,8 Dämban	520 ■ 97,1 Almagrundet	964 ■ 61,7 Bogskär
965	■ 47,7 Finlands Lejon	966 ■ 43,1 Finska Utö	970 ■ 31,7 Bengtskär
971	■ 42,7 Utterklint	972 ■ 39,4 Norra Östersjön	973 ■ 17,6 Apollo
975	■ 7,5 Hiiu norr	976 ■ 9,8 Hiiu väst	977 ■ 24,0 Neupokojeva
<b>975</b>	<b>Hiiu norr</b>	<i>Nordboj Hiiu madal ca 8 M nordväst om Dagö (Hiiumaa)</i>	<b>N 59 05,21</b>
			<b>O 22 15,83</b>
509	■ 108,5 Salvorev	510 ■ 107,8 Gotska Sandön	511 ■ 101,4 Kopparstenarna
512	■ 138,7 Landsorts ang	516 ■ 96,4 Ost Huvudskär	518 ■ 107,0 Dämban
520	■ 96,8 Almagrundet	521 ■ 101,0 Revengegrundet	964 ■ 63,8 Bogskär
965	■ 50,2 Finlands Lejon	966 ■ 48,6 Finska Utö	972 ■ 40,1 Norra Östersjön
973	■ 19,9 Apollo	974 ■ 7,5 Glotova	976 ■ 3,0 Hiiu väst
977	■ 18,5 Neupokojeva		

<b>976</b>	<b>Hiiu väst</b>	<i>Västboj Hiiu madal ca 8 M nordväst om Dagö (Hiiumaa)</i>	<b>N 59 03,00</b> <b>O 22 12,42</b>
509	■ 105,8 Salvorev	510 ■ 107,0 Gotska Sandön	511 ■ 99,2 Kopparstenarna
512	■ 136,6 Landsorts ang	516 ■ 94,5 Ost Huvudskär	518 ■ 105,3 Dämban
520	■ 95,2 Almagrundet	521 ■ 99,5 Revengegrundet	522 ■ 82,6 Svenska Högarna
964	■ 63,1 Bogskär	965 ■ 49,8 Finlands Lejon	966 ■ 49,4 Finska Utö
970	■ 41,5 Bengtskär	972 ■ 39,1 Norra Östersjön	974 ■ 9,8 Glotova
975	■ 3,0 Hiiu norr	977 ■ 15,7 Neupokojeva	

<b>977</b>	<b>Neupokojeva</b>	<i>Västboj Neupokojeva bank (Neupokojevi madal) ca 8 M nordväst om fyren Ristna, västra Dagö (Hiiumaa)</i>	<b>N 58 54,30</b> <b>O 21 47,00</b>
464	■ 135,7 Gustaf Dalén	493 ■ 123,0 Briterne	499 ■ 93,5 Fårö fyr
509	■ 90,1 Salvorev	510 ■ 90,1 Gotska Sandön	511 ■ 84,4 Kopparstenarna
512	■ 122,6 Landsorts ang	513 ■ 112,0 Grän	516 ■ 81,4 Ost Huvudskär
518	■ 92,7 Dämban	520 ■ 83,5 Almagrundet	521 ■ 88,0 Revengegrundet
522	■ 73,4 Svenska Högarna	530 ■ 122,0 Landsorts Bredgrun	531 ■ 118,8 Skrapan
547	■ 85,8 Skurhatten	964 ■ 56,8 Bogskär	965 ■ 45,4 Finlands Lejon
966	■ 52,3 Finska Utö	970 ■ 53,9 Bengtskär	971 ■ 65,0 Utterklint
972	■ 31,8 Norra Östersjön	974 ■ 24,0 Glotova	975 ■ 18,5 Hiiu norr
976	■ 15,7 Hiiu väst	978 ■ 23,2 Söru angöring	979 ■ 19,7 Tagamõisa
980	■ 31,6 Suurkuiv		

<b>979</b>	<b>Tagamõisa</b>	<i>Nordboj ca 10 M nordväst om halvön Tagamõisa, Ösel (Saaremaa)</i>	<b>N 58 34,80</b> <b>O 21 41,34</b>
464	■ 132,1 Gustaf Dalén	492 ■ 120,8 Laus Holmar	493 ■ 108,0 Briterne
494	■ 102,9 Skenalden Stg	496 ■ 91,9 Fårö Södergrund	499 ■ 80,7 Fårö fyr
509	■ 78,8 Salvorev	510 ■ 83,0 Gotska Sandön	511 ■ 79,7 Kopparstenarna
513	■ 110,6 Grän	514 ■ 104,5 Storskär	515 ■ 101,1 Borgsbredan
516	■ 81,6 Ost Huvudskär	520 ■ 86,7 Almagrundet	521 ■ 92,2 Revengegrundet
522	■ 81,4 Svenska Högarna	530 ■ 119,5 Landsorts Bredgrun	531 ■ 117,0 Skrapan
547	■ 91,5 Skurhatten	964 ■ 69,1 Bogskär	966 ■ 70,9 Finska Utö
972	■ 45,6 Norra Östersjön	977 ■ 19,7 Neupokojeva	978 ■ 23,3 Söru angöring
980	■ 11,9 Suurkuiv	983 ■ 57,4 Bezimjanaja väst	

<b>980</b>	<b>Suurkuiv</b>	<i>Västboj Suurkuiv ca 5 M väst fyren Vilsandi, väst Ösel (Saaremaa)</i>	<b>N 58 23,00</b> <b>O 21 38,65</b>
464	■ 131,7 Gustaf Dalén	492 ■ 112,5 Laus Holmar	493 ■ 100,0 Briterne
494	■ 96,2 Skenalden Stg	496 ■ 85,4 Fårö Södergrund	499 ■ 74,9 Fårö fyr
509	■ 74,1 Salvorev	510 ■ 80,5 Gotska Sandön	511 ■ 79,5 Kopparstenarna
513	■ 113,0 Grän	514 ■ 106,3 Storskär	515 ■ 103,1 Borgsbredan
516	■ 84,4 Ost Huvudskär	520 ■ 91,1 Almagrundet	521 ■ 97,0 Revengegrundet
522	■ 88,3 Svenska Högarna	531 ■ 118,0 Skrapan	547 ■ 97,0 Skurhatten
964	■ 78,2 Bogskär	966 ■ 82,4 Finska Utö	972 ■ 55,8 Norra Östersjön
977	■ 31,6 Neupokojeva	979 ■ 11,9 Tagamõisa	981 ■ 6,0 Uuskuiv

<b>981</b>	<b>Uuskuiv</b>	<i>Västboj Uuskuiv ca 10 M sydväst fyren Vilsandi, väst Ösel (Saaremaa)</i>	<b>N 58 18,36</b>
			<b>O 21 31,47</b>
464	■ 128,6 Gustaf Dalén	492	■ 106,8 Laus Holmar
494	■ 90,9 Skenalden Stg	496	■ 80,1 Fårö Södergrund
509	■ 69,5 Salvorev	510	■ 77,0 Gotska Sandön
513	■ 109,8 Grän	514	■ 104,4 Storskär
516	■ 83,1 Ost Huvudskär	520	■ 90,5 Almagrundet
522	■ 89,2 Svenska Högarna	547	■ 97,0 Skurhatten
966	■ 86,7 Finska Utö	972	■ 59,0 Norra Östersjön
982	■ 31,9 Irbe norra angörin	983	■ 40,4 Bezimjanaja väst
985	■ 39,7 Bezimjanaja ost	986	■ 38,6 Irbe södra angörin

<b>983</b>	<b>Bezimjanaja väst</b>	<i>Västboj Bezimjanaja shoal west</i>	<b>N 57 42,97</b>
			<b>O 20 54,91</b>
490	■ 91,5 Faludden	491	■ 84,0 Söderbritten
493	■ 62,3 Briterne	494	■ 63,9 Skenalden Stg
499	■ 49,9 Fårö fyr	509	■ 54,6 Salvorev
511	■ 76,8 Kopparstenarna	512	■ 112,3 Landsorts ang
520	■ 103,1 Almagrundet	522	■ 109,8 Svenska Högarna
547	■ 112,7 Skurhatten	964	■ 108,7 Bogskär
966	■ 122,7 Finska Utö	972	■ 92,1 Norra Östersjön
981	■ 40,4 Uuskuiv	982	■ 25,1 Irbe norra angörin
985	■ 5,0 Bezimjanaja ost	986	■ 20,6 Irbe södra angörin
988	■ 23,1 Ventspils syd	989	■ 28,9 Somiteljana
		492	■ 73,0 Laus Holmar
		496	■ 55,5 Fårö Södergrund
		510	■ 69,0 Gotska Sandön
		516	■ 91,8 Ost Huvudskär
		530	■ 113,8 Landsorts Bredgrun
		965	■ 105,6 Finlands Lejon
		979	■ 57,4 Tagamõisa
		984	■ 10,7 Vinkova väst
		987	■ 22,0 Ventspils norr