



Svenska Kryssarklubben

Punkt- och distanstabell för 24-timmars

Utgåva 2015 vår

Punkt- och distanstabellen är kretsens urval från Svenska Kryssarklubbens gemensamma databas för 24-timmarsseglingarna. Databasen innehåller 1042 punkter och 9198 sträckor i Skagerack, Kattegatt, Östersjön, Bottenhavet, Bottenviken, Vänern och Mälaren.

I tabellen anges för varje rundningspunkt: dess nummer, namn, en beskrivande definition och ungefärlig position. Latitud och longitud anges enligt WGS-84.

Syftet med positionsangivelserna är att göra det lättare att hitta punkterna på sjökortet. Vid konflikt mellan definition och position är det definitionen som gäller. För varje punkt anges även de punkter som det är tillåtet att segla till, samt avståndet dit.

Punkterna är inmätta från sjökort och positionerna kan därför innehålla flera typer av fel. Svenska Kryssarklubben och arrangörerna av 24-timmarsseglingarna tar inte något ansvar för att positionerna är korrekta eller för konsekvenserna om de är fel.

Innehåller punkter inom 30 M från startpunkt 555_Stavsnäs



Viktig information om Punkt- och Distanstabellen våren 2015.

Punkt- och distanstabellen för Stockholm är ett urval punkter och sträckor ur Svenska Kryssarklubbens riksgemensamma punktdataas.

Hela tabellen för Stockholm omfattar vattnen från Kristianopel i söder och väster till Härnösand i norr och Apollo bank (Estland) i öster. **Kontrollera** alltid att du har aktuell upplaga av punkt- och distanstabell med under seglingen.

På webbsidan för varje segling på <http://www.24-timmars.nu/Stockholm> finns:

- Senaste versionen av **Punkt- och Distanstabellen**. Du kan ladda ner **en tabell som omfattar punkter med en lagom distans från din startpunkt**. Färre papper och bättre överblick.
- **Punktkort**. Kring varje startpunkt finns ett kort i A3-format som lämpar sig för 24-timmarssegling. För längre seglingsperioder använder du flera sådana kort kompletterade med ett översikt kort. För Stockholms innerskärgård finns ett punktkort i större skala. Det finns även punktkort för användning i Google Earth.
- Ett **ändringsdokument** med alla punkter och sträckor som ändrats sedan förra året.
- Punkterna i elektroniskt format till din navigator eller plotter.

Havssträckor (Riksreglerna 2.4) är i tabellen markerade med ■. För dessa gäller tilläggskrav på båt, besättning och utrustning.

Inför våren 2015 har följande förändringar införts i tabellen

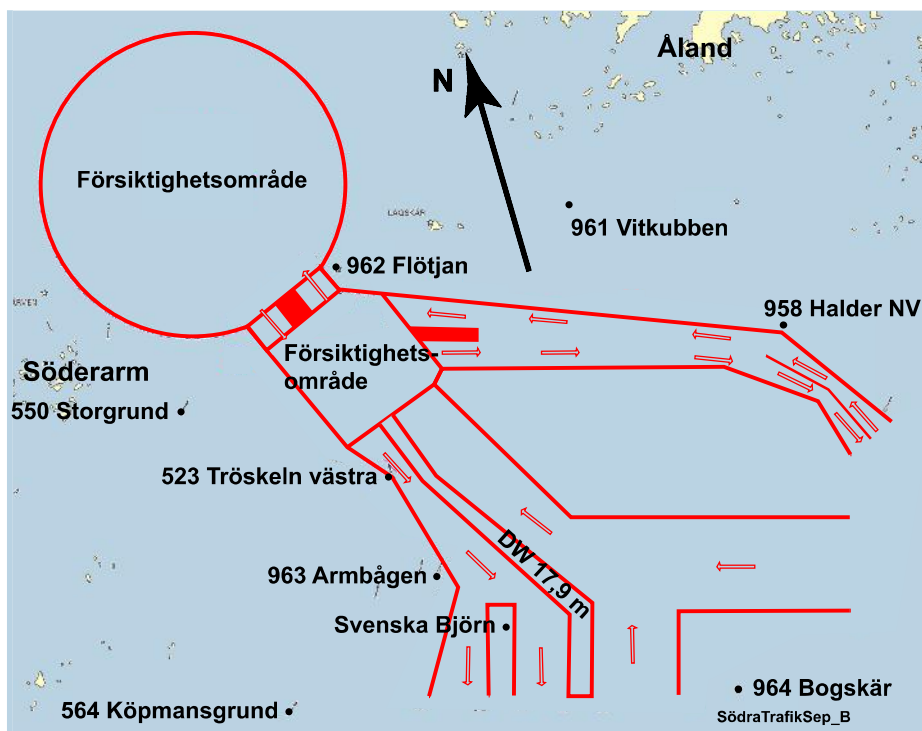
- Ny punkt 958 Halder NV. Punkten har införts för att undvika passage genom trafiksepareringen vid segling från 959 Halder till 962 Flötjan respektive till 961 Vitkubben. I anslutning till detta har sträckor tagits bort och tillkommit.
- 34 sträckor har mätts om och fått nya avstånd.
- 4 distanser som stryker nära en mellanliggande punkt har tagits bort.

I norra och södra Ålands Hav finns ett trafiksepareringssystemen med speciella regler för trafik i området. Försäkra dig om att du har aktuella sjökort och vet vad som gäller vid passage, se Ufs A och Ufs notis 6006.

I korthet gäller att segelfartyg skall hålla undan från fartyg som följer trafikled och undvika att korsa trafiksepareringen. Är det nödvändigt skall det ske vinkelrätt mot trafikleden.

Alla synpunkter på tabellen och punktkortet, liksom iakttagelser av eventuella felaktigheter i angivna avstånd och positioner tas tacksamt emot av Christer Forsgren, christer@24-timmars.nu.

Svenska Kryssarklubbens Stockholmskrets
24-timmarskommittén



514	Storskär	<i>Ön Storskär (ost Utö).</i>	N 58 54,80
			O 18 23,90
512	■ 21,9	Landsorts ang	513 7,4 Grän
517	11,1	Norsten	515 3,8 Borgsbredan
535	11,5	Rånögrund	534 10,3 Ö Röko
541	5,2	Långbäling	537 10,4 St Rotholmen
980	■ 106,3	Suurkuiv	978 ■ 125,3 Söru angöring
			979 ■ 104,5 Tagamöisa
			981 ■ 104,4 Uuskuiv
515	Borgsbredan	<i>O-pricken Borgsbredan (sydväst Huvudskär).</i>	N 58 55,80
			O 18 30,90
367	■ 97,1	Ölands norra grund	384 ■ 90,4 Kungsgrundet
502	■ 100,1	St Karlsö	413 ■ 56,4 Sänkbåden
507	■ 60,3	Hallshuk	505 ■ 78,4 Visby
511	■ 28,3	Kopparstenarna	508 ■ 62,5 Svingrund
516	■ 20,0	Ost Huvudskär	512 ■ 25,4 Landsorts ang
535	12,6	Rånögrund	517 8,4 Norsten
541	5,6	Långbäling	518 10,9 Dämban
972	■ 79,5	Norra Östersjön	540 21,6 Rönnskär
980	■ 103,1	Suurkuiv	551 13,8 Fjärdhällan
			978 ■ 121,8 Söru angöring
			979 ■ 101,1 Tagamöisa
			982 ■ 121,4 Irbe norra angörin
516	Ost Huvudskär	<i>Mätbojen ost Huvudskär med karaktär FI(5) Y 20s.</i>	N 58 56,15
	Bojen är omgiven av 3 specialprickar		O 19 09,58
367	■ 108,2	Ölands norra grund	369 ■ 115,5 Strupö Ljungsk.
384	■ 103,7	Kungsgrundet	372 ■ 99,2 Knolls Grund
411	■ 75,4	Vikasgrunden	401 ■ 90,2 Skallen
469	■ 50,8	Gäddan	421 ■ 66,8 Arköbådan
511	■ 20,8	Kopparstenarna	507 ■ 61,7 Hallshuk
515	■ 20,0	Borgsbredan	513 ■ 30,8 Grän
520	■ 13,2	Almagrundet	519 ■ 14,0 Södergrund
531	■ 38,3	Skrapan	530 ■ 41,9 Landsorts Bredgrun
964	■ 50,4	Bogskär	963 ■ 45,8 Armbågen
972	■ 60,5	Norra Östersjön	970 ■ 113,2 Bengtskär
976	■ 94,5	Hiiu väst	975 ■ 96,4 Hiiu norr
979	■ 81,6	Tagamöisa	978 ■ 101,9 Söru angöring
982	■ 105,6	Irbe norra angörin	981 ■ 83,1 Uuskuiv
985	■ 95,9	Bezimjanaja ost	984 ■ 98,8 Vinkova väst
			989 ■ 120,6 Somiteljana
980	■ 84,4	Suurkuiv	
983	■ 91,8	Bezimjanaja väst	
986	■ 107,3	Irbe södra angörin	
517	Norsten	<i>Linjen ön Norsten --- Sävlingarna.</i>	N 59 02,64
			O 18 39,01
514	11,1	Storskär	515 8,4 Borgsbredan
519	11,0	Södergrund	518 4,6 Dämban
542	4,8	Aspskär	541 8,4 Långbäling
			538 10,9 Dalarö Skans
			543 9,2 Högskeppskär

518	Dämban	<i>O-pricken (6,3 m) Dämban (ost Norsten).</i>		N 59 02,27	
				O 18 47,93	
367	■ 107,0	Ölands norra grund	384	■ 100,8	Kungsgrundet
505	■ 86,1	Visby	506	■ 73,5	Stenkyrkehuk
508	■ 66,8	Svingrund	510	■ 41,5	Gotska Sandön
515	10,9	Borgsbredan	516	■ 12,8	Ost Huvudskär
519	7,8	Södergrund	520	■ 12,4	Almagrundet
542	7,2	Aspskär	543	7,8	Högskeppsskär
974	■ 107,8	Glotova	975	■ 107,0	Hiiu norr
977	■ 92,7	Neupokojeva	978	■ 113,9	Söru angöring
519	Södergrund	<i>O-pricken (13 m) 4,5 M ost Långviksskär (2 M ost Södergrund).</i>		N 59 08,44	
				O 18 56,90	
511	■ 33,6	Kopparstenarna	516	■ 14,0	Ost Huvudskär
518	7,8	Dämban	520	■ 5,5	Almagrundet
522	■ 26,3	Svenska Högarna	542	10,9	Aspskär
544	7,1	Boskapsön	545	9,5	Farfarsgrundet
563	21,2	Utterkobben	577	15,2	N Kanholmen
520	Almagrundet	<i>Fyren Almagrundet</i>		N 59 09,30	
				O 19 07,57	
367	■ 118,2	Ölands norra grund	372	■ 110,0	Knolls Grund
505	■ 95,8	Visby	506	■ 82,6	Stenkyrkehuk
516	■ 13,2	Ost Huvudskär	518	■ 12,4	Dämban
521	■ 6,8	Revengegrundet	522	■ 21,6	Svenska Högarna
546	■ 12,5	Stenklippan	547	■ 11,6	Skurhatten
555	■ 16,6	Stavsnäs	563	■ 17,9	Utterkobben
965	■ 55,2	Finlands Lejon	972	■ 58,5	Norra Östersjön
975	■ 96,8	Hiiu norr	976	■ 95,2	Hiiu väst
978	■ 105,4	Söru angöring	979	■ 86,7	Tagamöisa
981	■ 90,5	Uuskuiv	982	■ 115,2	Irbe norra angörin
984	■ 109,5	Vinkova väst	985	■ 106,9	Bezimjanaja ost
989	■ 132,0	Somiteljana			
521	Revengegrundet	<i>Fyren Revengegrundet</i>		N 59 15,06	
				O 19 00,77	
		Passage genom Sandhamshålet är förbjudet (distansavdrag 10 M)			
519	6,9	Södergrund	520	■ 6,8	Almagrundet
543	8,4	Högskeppsskär	544	9,1	Boskapsön
546	6,0	Stenklippan	547	7,1	Skurhatten
552	14,6	Grönö	553	10,4	Norrviken
555	10,3	Stavsnäs	559	16,2	Morsken
972	■ 61,0	Norra Östersjön	975	■ 101,0	Hiiu norr
977	■ 88,0	Neupokojeva	978	■ 110,2	Söru angöring
980	■ 97,0	Suurkuiv	981	■ 96,6	Uuskuiv

522	Svenska Högarna	<i>O-pricken (6,8 m) 4 M OSO fyren Svenska Högarna</i>			N 59 24,90
					O 19 36,89
499	87,9 Fårö fyr	509	79,6 Salvorev	511	51,6 Kopparstenarna
516	32,0 Ost Huvudskär	519	26,3 Södergrund	520	21,6 Almagrundet
521	20,9 Revengegrundet	547	15,2 Skurhatten	549	11,0 Farfarskobben
550	17,6 Storgrundet	558	19,6 Angödrommen	559	17,7 Morsken
563	8,5 Utterkobben	564	5,2 Köpmansgrund	963	14,4 Armbågen
964	23,3 Bogskär	965	36,8 Finlands Lejon	972	44,0 Norra Östersjön
976	82,6 Hiiu väst	977	73,4 Neupokojeva	978	96,5 Söru angöring
979	81,4 Tagamõisa	980	88,3 Suurkuiv	981	89,2 Uuskuiv
982	117,6 Irbe norra angörin	983	109,8 Bezimjanaja väst	984	114,5 Vinkova väst
985	113,0 Bezimjanaja ost	986	121,4 Irbe södra angörin		
524	Själhäll	<i>Ön Själhäll (0,4 M syd St Skramsö)</i>			N 58 57,22
					O 18 02,54
525	4,0 Strandholmen	526	7,0 Vitsgarnssund	527	9,5 Norra Hårsfjärden
532	8,5 Lökviks norra häll	533	6,0 Måsknöv	534	2,9 Ö Röko
535	3,6 Rånögrund				
525	Strandholmen	<i>Ön Strandholmen (norra Ådfjärden)</i>			N 59 01,08
					O 18 03,08
524	4,0 Själhäll	526	3,9 Vitsgarnssund	527	6,2 Norra Hårsfjärden
526	Vitsgarnssund	<i>Linjen BB-prick --- SB-prick i Vitsgarnssund</i>			N 59 02,43
					O 18 09,73
524	7,0 Själhäll	525	3,9 Strandholmen	527	3,6 Norra Hårsfjärden
536	3,8 Mysingeholm	537	4,9 St Rotholmen	541	8,0 Långbäling
527	Norra Hårsfjärden	<i>Ön Rönnskär (väst Gålö)</i>			N 59 04,85
					O 18 12,26
524	9,5 Själhäll	525	6,2 Strandholmen	526	3,6 Vitsgarnssund
536	5,2 Mysingeholm	537	4,8 St Rotholmen	541	8,9 Långbäling
535	Rånögrund	<i>Farledslinjen nordväst SB-pricken vid Rånögrund.</i>			N 58 56,92
					O 18 09,21
513	5,9 Grän	514	11,5 Storskär	515	12,6 Borgsbredan
524	3,6 Själhäll	534	3,3 Ö Röko	536	4,7 Mysingeholm
541	8,4 Långbäling				
536	Mysingeholm	<i>Linjen fyren Mysingeholm --- fyren Söderhäll</i>			N 59 00,44
					O 18 15,14
514	8,2 Storskär	515	9,8 Borgsbredan	526	3,8 Vitsgarnssund
527	5,2 Norra Hårsfjärden	535	4,7 Rånögrund	537	4,1 St Rotholmen
541	4,7 Långbäling				
537	* St Rotholmen	<i>Linjen St Rotholmens södra udde --- fyren Långgarn</i>			N 59 04,26
					O 18 18,22
514	10,4 Storskär	526	4,9 Vitsgarnssund	527	4,8 Norra Hårsfjärden
536	4,1 Mysingeholm	538	3,6 Dalarö Skans	541	6,1 Långbäling
542	11,0 Aspskär	551	9,4 Fjärdhällan		

538	Dalarö Skans	<i>Linjen fyren Dalarö Skans --- SB-boj väst Skracken</i>				N 59 06,59
					O 18 23,23	
517	10,9 Norsten	537	3,6 St Rotholmen	539	7,8 Finnklippan	
542	7,6 Aspskär	543	13,7 Högskeppsskär	551	5,9 Fjärdhällan	
552	8,2 Grönö					
539	Finnklippan	<i>Ön Finnklippan mellan Gränöfjärden och Erstaviken.</i>				N 59 12,31
					O 18 24,60	
538	7,8 Dalarö Skans	540	4,0 Rönnskär	541	14,0 Långbäling	
551	5,5 Fjärdhällan	552	4,9 Grönö			
540	* Rönnskär	<i>Linjen Rönnskärs östra udde --- Bergvikens mynning.</i>				N 59 16,10
					O 18 23,26	
515	21,6 Borgsbredan	539	4,0 Finnklippan	551	8,6 Fjärdhällan	
552	7,0 Grönö					
541	Långbäling	<i>Linjen ön Österbådan (0,1 M syd Enskär) --- nordöstra udden på ön Gålkobb 0,2 M sydväst därom</i>				N 58 59,96
					O 18 24,17	
513	11,0 Grän	514	5,2 Storskär	515	5,6 Borgsbredan	
517	8,4 Norsten	518	12,7 Dämban	526	8,0 Vitsgarncssund	
527	8,9 Norra Hårsfjärden	535	8,4 Rånögrund	536	4,7 Mysingeholm	
537	6,1 St Rotholmen	539	14,0 Finnklippan	542	9,8 Aspskär	
551	■ 10,7 Fjärdhällan					
542	Aspskär	<i>Linjen Aspskärs norra udde --- Kobbarna VNV Aspskär (norr Villinge).</i>				N 59 06,90
					O 18 37,18	
515	12,7 Borgsbredan	517	4,8 Norsten	518	7,2 Dämban	
519	10,9 Södergrund	537	11,0 St Rotholmen	538	7,6 Dalarö Skans	
541	9,8 Långbäling	543	7,5 Högskeppsskär	544	6,9 Boskapsön	
551	3,3 Fjärdhällan	552	6,0 Grönö	553	10,7 Norrviken	
554	7,9 Malma					
543	Högskeppsskär	<i>Linjen Högskeppsskär --- Lilla Bredskär (norr Långviksskär).</i>				N 59 09,77
					O 18 48,06	
517	9,2 Norsten	518	7,8 Dämban	519	4,8 Södergrund	
521	8,4 Revengegrundet	538	13,7 Dalarö Skans	542	7,5 Aspskär	
544	2,8 Boskapsön	545	8,5 Farfarsgrundet	551	8,1 Fjärdhällan	
552	9,2 Grönö					
544	Boskapsön	<i>Sundet Boskapsön --- Idöborg.</i>				N 59 12,22
					O 18 45,41	
519	7,1 Södergrund	521	9,1 Revengegrundet	542	6,9 Aspskär	
543	2,8 Högskeppsskär	545	7,3 Farfarsgrundet	551	7,5 Fjärdhällan	
552	6,4 Grönö	553	5,1 Norrviken	554	4,8 Malma	
568	14,4 Trulsör					
545	Farfarsgrundet	<i>BB-lysbojen 0,05 M nordost fyren Farfarsgrundet (nordväst Sandöns Västerudd)</i>				N 59 17,70
					O 18 53,41	
Passage genom Sandhamnshålet är förbjudet (distansavdrag 10 M)						
519	9,5 Södergrund	521	5,1 Revengegrundet	543	8,5 Högskeppsskär	
544	7,3 Boskapsön	546	4,4 Stenklippan	547	8,3 Skurhatten	
551	13,6 Fjärdhällan	552	12,1 Grönö	553	6,3 Norrviken	
554	9,8 Malma	555	5,9 Stavsnäs	556	8,8 Pålkobb	
568	9,1 Trulsör	577	6,4 N Kanholmen	972	■ 65,5 Norra Östersjön	

546	Stenklippan	<i>Ön Stenklippan (SSO Sillö).</i>			N 59 20,94
					O 18 59,18
519	12,6 Södergrund	520 ■	12,5 Almagrundet	521	6,0 Revengegrundet
545	4,4 Farfarsgrundet	547	4,6 Skurhatten	548	7,8 Slätkobben
553	9,4 Norrviken	555	9,3 Stavsnäs	556	5,0 Pålkobb
557	7,2 Tvikobb	559	10,6 Morsken	567	11,8 Delö
568	7,8 Trulsör	577	7,9 N Kanholmen		
547	Skurhatten	<i>Ön Skurhatten (syd Björkskärs skärgård).</i>			N 59 20,85
					O 19 08,25
520 ■	11,6 Almagrundet	521	7,1 Revengegrundet	522 ■	15,2 Svenska Högarna
545	8,3 Farfarsgrundet	546	4,6 Stenklippan	548	6,1 Slätkobben
549	12,8 Farfarskobben	556	8,8 Pålkobb	557	8,0 Tvikobb
559	10,2 Morsken	563	8,2 Utterkobben	972 ■	58,0 Norra Östersjön
977 ■	85,8 Neupokojeva	978 ■	108,4 Söru angöring	979 ■	91,5 Tagamöisa
980 ■	97,0 Suurkuiv	981 ■	97,0 Uuskuiv	982 ■	123,3 Irbe norra angörin
983 ■	112,7 Bezimjanaja väst	984 ■	118,6 Vinkova väst	985 ■	116,4 Bezimjanaja ost
548	Slätkobben	<i>En punkt 0,2 M ost Slätkobben (St Nassa Skärgård).</i>			N 59 26,76
					O 19 09,32
521	12,5 Revengegrundet	546	7,8 Stenklippan	547	6,1 Skurhatten
549	7,5 Farfarskobben	556	8,3 Pålkobb	557	4,7 Tvikobb
558	6,0 Angödrommen	559	4,7 Morsken	560	9,4 Hundskärsknöv
562	20,4 Remmargrund	563	6,6 Utterkobben		
549	Farfarskobben	<i>Ön Farfarskobben (nordväst Fredlarna)</i>			N 59 31,59
					O 19 20,36
520 ■	23,8 Almagrundet	522 ■	11,0 Svenska Högarna	547	12,8 Skurhatten
548	7,5 Slätkobben	550	12,8 Storgrundet	557	11,6 Tvikobb
559	7,8 Morsken	560	8,4 Hundskärsknöv	561	9,9 Kudoxa
562	14,8 Remmargrund	563	6,4 Utterkobben	564 ■	11,9 Köpmansgrund
963 ■	19,4 Armbågen				
551	Fjärdhällan	<i>Fyren Fjärdhällan (Jungfrufjärden).</i>			N 59 09,32
					O 18 33,30
515	13,8 Borgsbredan	537	9,4 St Rotholmen	538	5,9 Dalarö Skans
539	5,5 Finnklippan	540	8,6 Rönnskär	541 ■	10,7 Långbäling
542	3,3 Aspskär	543	8,1 Högskeppsskär	544	7,5 Boskapsön
545	13,6 Farfarsgrundet	552	3,2 Grönö	553	8,9 Norrviken
554	5,8 Malma				
552	* Grönö	<i>Linjen fyren Grönö --- SB-pricken Grönöknallen</i>			N 59 12,40
					O 18 34,04
521	14,6 Revengegrundet	538	8,2 Dalarö Skans	539	4,9 Finnklippan
540	7,0 Rönnskär	542	6,0 Aspskär	543	9,2 Högskeppsskär
544	6,4 Boskapsön	545	12,1 Farfarsgrundet	551	3,2 Fjärdhällan
553	6,3 Norrviken	554	3,1 Malma		

553	Norrviken	<i>Linjen Hölö nordostudde (syd Stavsnäs) --- Storöns norra udde (Runmarö)</i>				N 59 16,66 O 18 42,96
		Punkten ligger vid Inloppet till SXKs uthamn Norrviken				
521	10,4	Revengegrundet	542	10,7	Aspskär	544 5,1 Boskapsön
545	6,3	Farfarsgrundet	546	9,4	Stenklippan	551 8,9 Fjärdhällan
552	6,3	Grönö	554	3,6	Malma	555 1,5 Stavsnäs
556	9,9	Pålkobb	568	10,0	Trulsör	577 5,8 N Kanholmen
554	Malma	<i>Linjen fast sjömärke (Or) på skäret SO Korsholmen --- BB-prick (1,6m) väster därom.</i>				N 59 14,56 O 18 37,66
521	12,5	Revengegrundet	542	7,9	Aspskär	544 4,8 Boskapsön
545	9,8	Farfarsgrundet	551	5,8	Fjärdhällan	552 3,1 Grönö
553	3,6	Norrviken				
555	* Stavsnäs	<i>Linjen Långholmens södra udde --- BB-pricken i syd (nordväst Runö).</i>				N 59 18,10 O 18 42,06
520	■ 16,6	Almagrundet	521	10,3	Revengegrundet	545 5,9 Farfarsgrundet
546	9,3	Stenklippan	553	1,5	Norrviken	556 9,2 Pålkobb
568	9,3	Trulsör	577	4,9	N Kanholmen	578 6,7 Boda
556	Pålkobb	<i>Linjen fyren Pålkobb --- fyren St Möja</i>				N 59 24,72 O 18 54,19
545	8,8	Farfarsgrundet	546	5,0	Stenklippan	547 8,8 Skurhatten
548	8,3	Slätkobben	553	9,9	Norrviken	555 9,2 Stavsnäs
557	4,2	Tvikobb	563	14,1	Utterkobben	567 7,6 Delö
568	3,2	Trulsör	569	8,0	Kummelholmen	577 6,2 N Kanholmen
557	Tvikobb	<i>Linjen BB-lysbojen --- SB-pricken nordost Tvikobb (nordost Möja).</i>				N 59 27,54 O 19 00,24
546	7,2	Stenklippan	547	8,0	Skurhatten	548 4,7 Slätkobben
549	11,6	Farfarskobben	556	4,2	Pålkobb	558 2,4 Angödrommen
559	4,2	Morsken	567	10,2	Delö	568 5,7 Trulsör
569	7,0	Kummelholmen				
558	Angödrommen	<i>Linjen Angödrommen --- skären 0,4 M sydväst Angödrommen (nordost Möja).</i>				N 59 29,92 O 18 59,60
522	■ 19,6	Svenska Högarna	548	6,0	Slätkobben	557 2,4 Tvikobb
559	3,3	Morsken	560	7,3	Hundskärsknöv	567 10,5 Delö
568	6,6	Trulsör	569	6,1	Kummelholmen	570 6,8 Blåbärsholmen
585	11,1	Furusund	586	13,5	Kapellskär	
559	Morsken	<i>Farledslinjen sydost fyren Morsken.</i>				N 59 30,62 O 19 05,84
521	16,2	Revengegrundet	522	■ 17,7	Svenska Högarna	546 10,6 Stenklippan
547	10,2	Skurhatten	548	4,7	Slätkobben	549 7,8 Farfarskobben
550	18,6	Storgrundet	557	4,2	Tvikobb	558 3,3 Angödrommen
560	5,3	Hundskärsknöv	563	9,3	Utterkobben	570 9,0 Blåbärsholmen

560	Hundskärsknöv	<i>Linjen fyren Hundskärsknöv --- SB-pricken OSO därom</i>				N 59 35,84
						O 19 07,76
523	■ 22,6 Tröskeln Västra	548	9,4 Slätkobben	549	8,4 Farfarskobben	
558	7,3 Angödrommen	559	5,3 Morsken	561	4,0 Kudoxa	
563	12,5 Utterkobben	567	16,9 Delö	569	11,3 Kummelholmen	
570	9,5 Blåbärsholmen	585	7,3 Furusund	586	7,1 Kapellskär	
963	■ 25,4 Armbågen					
561	Kudoxa	<i>Linjen fyren Årskobben (Kudoxa) --- fyren Västerkobb</i>				N 59 39,69
						O 19 09,94
523	■ 21,4 Tröskeln Västra	549	9,9 Farfarskobben	550	12,8 Storgrundet	
560	4,0 Hundskärsknöv	562	7,5 Remmargrund	564	■ 20,0 Köpmansgrund	
569	14,4 Kummelholmen	570	12,2 Blåbärsholmen	585	6,1 Furusund	
586	4,5 Kapellskär	587	7,4 Tyvö	588	7,9 Lidö	
563	Utterkobben	<i>Linjen Gillöga Österskärs norra udde -- Utterkobben Stg</i>				N 59 25,75
						O 19 20,84
516	■ 30,5 Ost Huvudskär	519	21,2 Södergrund	520	■ 17,9 Almagrundet	
521	14,9 Revengegrundet	522	■ 8,5 Svenska Högarna	523	■ 20,9 Tröskeln Västra	
547	8,2 Skurhatten	548	6,6 Slätkobben	549	6,4 Farfarskobben	
556	14,1 Pålkobb	559	9,3 Morsken	560	12,5 Hundskärsknöv	
564	■ 11,5 Köpmansgrund	963	■ 20,7 Armbågen	972	■ 51,8 Norra Östersjön	
566	Gällnöport	<i>Linjen Västerholmens norra udde --- Portholmens västra udde (Gällnöport).</i>				N 59 23,64
						O 18 36,62
567	3,7 Delö	568	7,7 Trulsör	571	6,4 Äpplarö	
577	4,5 N Kanholmen	578	1,6 Boda	579	3,4 Stinagrund	
581	6,0 Linanäs					
567	Delö	<i>Linjen Delö --- Träskö sydvästra udde.</i>				N 59 26,37
						O 18 40,96
546	11,8 Stenklippan	556	7,6 Pålkobb	557	10,2 Tvikobb	
558	10,5 Angödrommen	560	16,9 Hundskärsknöv	566	3,7 Gällnöport	
568	4,7 Trulsör	569	7,5 Kummelholmen	571	5,0 Äpplarö	
577	5,4 N Kanholmen	579	6,1 Stinagrund	581	8,7 Linanäs	
568	Trulsör	<i>Farledslinjen ost BB-pricken nordost Trulsör (väst St Möja).</i>				N 59 25,56
						O 18 50,10
544	14,4 Boskapsön	545	9,1 Farfarsgrundet	546	7,8 Stenklippan	
553	10,0 Norrviken	555	9,3 Stavsnäs	556	3,2 Pålkobb	
557	5,7 Tvikobb	558	6,6 Angödrommen	566	7,7 Gällnöport	
567	4,7 Delö	569	5,0 Kummelholmen	571	6,5 Äpplarö	
577	4,5 N Kanholmen	585	16,6 Furusund			
569	* Kummelholmen	<i>Farledslinjen ost BB-pricken (3,3 m) nordost Kummelholmen (väst Husarö).</i>				N 59 30,50
						O 18 48,96
556	8,0 Pålkobb	557	7,0 Tvikobb	558	6,1 Angödrommen	
560	11,3 Hundskärsknöv	561	14,4 Kudoxa	567	7,5 Delö	
568	5,0 Trulsör	570	4,5 Blåbärsholmen	571	3,7 Äpplarö	
583	8,1 Lunsen					

570	Blåbärsholmen	<i>Farledslinjen väst SB-pricken vid St Blåbärsholmen syd Blidösund.</i>				N 59 34,64 O 18 50,75
558	6,8 Angödrommen	559	9,0 Morsken	560	9,5 Hundskärsknöv	
561	12,2 Kudoxa	569	4,5 Kummelholmen	571	7,6 Äpplarö	
582	10,6 Gullholmen	583	5,3 Lunsen	585	7,7 Furusund	
571	Äpplarö	<i>Linjen SB-prick -- BB-prick (1,3m) S Äpplarö västra udde</i>				N 59 28,84 O 18 42,66
566	6,4 Gällnöport	567	5,0 Delö	568	6,5 Trulsör	
569	3,7 Kummelholmen	570	7,6 Blåbärsholmen	577	9,0 N Kanholmen	
579	7,6 Stinagrund					
577	N Kanholmen	<i>Linjen fyren N Kanholmen --- SB-lysbojen Klövholmsgrund.</i>				N 59 22,26 O 18 44,76
519	15,2 Södergrund	545	6,4 Farfarsgrundet	546	7,9 Stenklippan	
553	5,8 Norrviken	555	4,9 Stavsnäs	556	6,2 Påljobb	
566	4,5 Gällnöport	567	5,4 Delö	568	4,5 Trulsör	
571	9,0 Äpplarö	578	4,2 Boda			
578	Boda	<i>Linjen fyren Boda --- fyren Kalvö</i>				N 59 22,32 O 18 36,65
555	6,7 Stavsnäs	566	1,6 Gällnöport	577	4,2 N Kanholmen	
579	4,2 Stinagrund	580	8,3 Allegrogrund			
579	* Stinagrund	<i>Linjen Stinagrund --- O-pricken sydost Allmäningsgrund (Saxarfjärden).</i>				N 59 25,38 O 18 30,95
566	3,4 Gällnöport	567	6,1 Delö	571	7,6 Äpplarö	
578	4,2 Boda	580	4,2 Allegrogrund	581	3,1 Linanäs	
580	* Allegrogrund	<i>Linjen SB-lysboj Allegrogrund --- Oranjesholmen västra udde</i>				N 59 26,65 O 18 23,21
578	8,3 Boda	579	4,2 Stinagrund	581	4,0 Linanäs	
582	6,3 Gullholmen					
581	Linanäs	<i>BB-lysbojen VNV Linanäs (väst Ljusterö).</i>				N 59 28,42 O 18 29,93
566	6,0 Gällnöport	567	8,7 Delö	579	3,1 Stinagrund	
580	4,0 Allegrogrund	582	3,0 Gullholmen			
582	Gullholmen	<i>Linjen fyren Gullholmen --- Huvöns sydvästra udde (Furusundsleden).</i>				N 59 31,33 O 18 31,32
570	10,6 Blåbärsholmen	580	6,3 Allegrogrund	581	3,0 Linanäs	
583	6,0 Lunsen					
583	Lunsen	<i>Linjen fyren Lunsen --- SB-pricken syd Väringsö.</i>				N 59 34,69 O 18 41,08
569	8,1 Kummelholmen	570	5,3 Blåbärsholmen	582	6,0 Gullholmen	
584	6,5 Baldersgrundet					
584	Baldersgrundet	<i>SB-lyspricken Baldersgrundet väst Yxlan.</i>				N 59 38,13 O 18 51,62
583	6,5 Lunsen	585	4,6 Furusund			

585 * Furusund		<i>Linjen fyren Ålandets grund --- ön Tjärstören.</i>				N 59 40,76	
						O 18 59,02	
558	11,1 Angödrommen	560	7,3 Hundskärsknöv	561	6,1 Kudoxa		
568	16,6 Trulsör	570	7,7 Blåbärsholmen	584	4,6 Baldersgrundet		
586	3,4 Kapellskär						
586 Kapellskär		<i>SB-lysbojen (5 m) syd fyren Kapellskär</i>				N 59 42,72	
						O 19 04,56	
558	13,5 Angödrommen	560	7,1 Hundskärsknöv	561	4,5 Kudoxa		
562	7,9 Remmargrund	585	3,4 Furusund	587	3,9 Tyvö		
588	4,3 Lidö						