



# Svenska Kryssarklubben

## Punkt- och distanstabell för 24-timmars

**Utgåva 2015 vår**

Punkt- och distanstabellen är kretsens urval från Svenska Kryssarklubbens gemensamma databas för 24-timmarsseglingarna. Databasen innehåller 1042 punkter och 9198 sträckor i Skagerack, Kattegatt, Östersjön, Bottenhavet, Bottenviken, Vänern och Mälaren.

I tabellen anges för varje rundningspunkt: dess nummer, namn, en beskrivande definition och ungefärlig position. Latitud och longitud anges enligt WGS-84.

Syftet med positionsangivelserna är att göra det lättare att hitta punkterna på sjökortet. Vid konflikt mellan definition och position är det definitionen som gäller. För varje punkt anges även de punkter som det är tillåtet att segla till, samt avståndet dit.

Punkterna är inmätta från sjökort och positionerna kan därför innehålla flera typer av fel. Svenska Kryssarklubben och arrangörerna av 24-timmarsseglingarna tar inte något ansvar för att positionerna är korrekta eller för konsekvenserna om de är fel.

**Innehåller punkter inom 60 M från startpunkt 555\_Stavsnäs**



## Viktig information om Punkt- och Distanstabellen våren 2015.

Punkt- och distanstabellen för Stockholm är ett urval punkter och sträckor ur Svenska Kryssarklubbens riksgemensamma punktdataas.

Hela tabellen för Stockholm omfattar vattnen från Kristianopel i söder och väster till Härnösand i norr och Apollo bank (Estland) i öster. **Kontrollera** alltid att du har aktuell upplaga av punkt- och distanstabell med under seglingen.

På webbsidan för varje segling på <http://www.24-timmars.nu/Stockholm> finns:

- Senaste versionen av **Punkt- och Distanstabellen**. Du kan ladda ner **en tabell som omfattar punkter med en lagom distans från din startpunkt**. Färre papper och bättre överblick.
- **Punktkort**. Kring varje startpunkt finns ett kort i A3-format som lämpar sig för 24-timmarssegling. För längre seglingsperioder använder du flera sådana kort kompletterade med ett översikt kort. För Stockholms innerskärgård finns ett punktkort i större skala. Det finns även punktkort för användning i Google Earth.
- Ett **ändringsdokument** med alla punkter och sträckor som ändrats sedan förra året.
- Punkterna i elektroniskt format till din navigator eller plotter.

Havssträckor (Riksreglerna 2.4) är i tabellen markerade med ■. För dessa gäller tilläggskrav på båt, besättning och utrustning.

### Inför våren 2015 har följande förändringar införts i tabellen

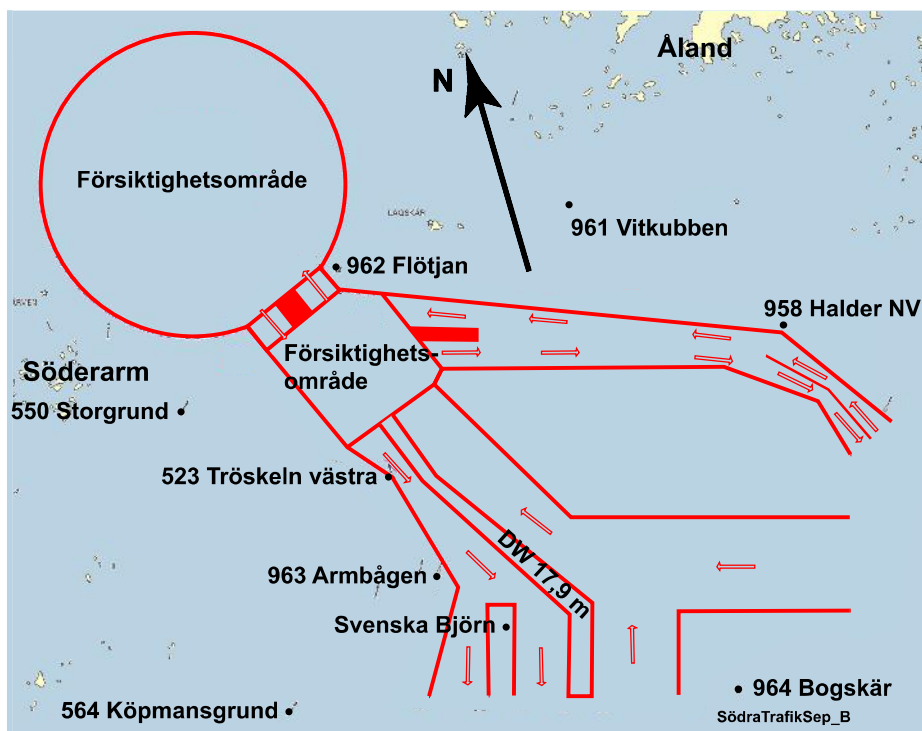
- Ny punkt 958 Halder NV. Punkten har införts för att undvika passage genom trafiksepareringen vid segling från 959 Halder till 962 Flötjan respektive till 961 Vitkubben. I anslutning till detta har sträckor tagits bort och tillkommit.
- 34 sträckor har mätts om och fått nya avstånd.
- 4 distanser som stryker nära en mellanliggande punkt har tagits bort.

I norra och södra Ålands Hav finns ett trafiksepareringssystemen med speciella regler för trafik i området. Försäkra dig om att du har aktuella sjökort och vet vad som gäller vid passage, se Ufs A och Ufs notis 6006.

I korthet gäller att segelfartyg skall hålla undan från fartyg som följer trafikled och undvika att korsa trafiksepareringen. Är det nödvändigt skall det ske vinkelrätt mot trafikleden.

Alla synpunkter på tabellen och punktkortet, liksom iakttagelser av eventuella felaktigheter i angivna avstånd och positioner tas tacksamt emot av Christer Forsgren, [christer@24-timmars.nu](mailto:christer@24-timmars.nu).

Svenska Kryssarklubben Stockholmskrets  
24-timmarskommittén



<b>447</b>	<b>Marieskär</b>	<i>Farledslinjen nordost kumlet Marieskär i Örsbaken</i>				<b>N 58 40,44</b> <b>O 17 12,03</b>
443	9,2 Lilla Alen	445	4,5 Klasgrunden	446	2,9 Oxelösund	
448	1,8 Ledskär	463	4,9 Kopparnageln	465	5,2 Lillhammarsgrund	
466	8,1 Hartsön					
<b>448</b>	<b>Ledskär</b>	<i>Babordspricken (5,3 m) sydost fyren Ledskär i Örsbaken</i>				<b>N 58 42,08</b> <b>O 17 13,42</b>
446	4,3 Oxelösund	447	1,8 Marieskär	449	3,6 Espskärsklubb	
463	6,5 Kopparnageln	465	4,9 Lillhammarsgrund	466	7,6 Hartsön	
<b>449</b>	<b>Epskärsklubb</b>	<i>Farledslinjen sydost fyren Espskärsklubb</i>				<b>N 58 43,25</b> <b>O 17 18,97</b>
448	3,6 Ledskär	450	3,7 Håldämman	465	3,7 Lillhammarsgrund	
466	4,7 Hartsön	468	7,9 Köpman			
<b>450</b>	<b>Håldämman</b>	<i>Linjen fyren Bergö --- kumlet Håldämman 1,5 M sydost Studsvik</i>				<b>N 58 45,10</b> <b>O 17 24,82</b>
449	3,7 Espskärsklubb	451	2,2 Tvären	452	2,9 Herrsäten	
465	5,7 Lillhammarsgrund	466	2,8 Hartsön			
<b>451</b>	<b>Tvären</b>	<i>Ön Hackskär i norra delen av Tvären i bäring 180°</i>				<b>N 58 47,18</b> <b>O 17 23,80</b>
450	2,2 Håldämman	452	3,6 Herrsäten	466	5,2 Hartsön	
<b>452</b>	<b>Herrsäten</b>	<i>Farledslinjen norr fyren Herrsäten (ost fyren Sävösund)</i>				<b>N 58 46,03</b> <b>O 17 30,09</b>
450	2,9 Håldämman	451	3,6 Tvären	453	6,5 Hållsviken	
454	4,4 Persö	455	6,3 Asenskallen	458	8,5 Svarthäll	
459	8,0 Trosa	467	3,6 Lacka-Trutbåde			
<b>453</b>	<b>Hållsviken</b>	<i>Linjen ön Rövargr --- SB-pricken (1,7 m) i Hållsviken</i>				<b>N 58 51,38</b> <b>O 17 30,22</b>
452	6,5 Herrsäten	454	5,0 Persö	458	6,6 Svarthäll	
467	8,3 Lacka-Trutbåde					
<b>454</b>	<b>Persö</b>	<i>SB-pricken (5,2 m) nordost Persö</i>				<b>N 58 47,73</b> <b>O 17 36,75</b>
452	4,4 Herrsäten	453	5,0 Hållsviken	455	2,7 Asenskallen	
458	6,1 Svarthäll	459	5,1 Trosa	467	4,1 Lacka-Trutbåde	
<b>455</b>	<b>Asenskallen</b>	<i>Farledslinjen norr fyren Asenskallen</i>				<b>N 58 47,16</b> <b>O 17 41,90</b>
452	6,3 Herrsäten	454	2,7 Persö	456	2,3 RökogrunDET	
457	2,9 Käringshällan	458	5,3 Svarthäll	467	4,8 Lacka-Trutbåde	
469 ■	9,1 Gäddan	530	6,4 Landsorts Bredgrun			
<b>456</b>	<b>RökogrunDET</b>	<i>Linjen fyren RökogrunDET --- N-pricken (6,2m) (sydväst Torö)</i>				<b>N 58 47,05</b> <b>O 17 46,42</b>
455	2,3 Asenskallen	457	3,5 Käringshällan	459	7,9 Trosa	
467	6,6 Lacka-Trutbåde	469 ■	9,7 Gäddan	512 ■	7,2 Landsorts ang	
529	2,6 Grisskär	530	4,5 Landsorts Bredgrun	531	6,2 Skrapan	
532	6,5 Lökviks norra häll					

<b>457</b>	<b>Käringhällan</b>	<i>Linjen BB-pricken (6,2 m) --- fyren Käringhällan (sydost Fifång)</i>				<b>N 58 49,82</b> <b>O 17 43,39</b>
455	2,9 Asenskallen	456	3,5 RökogrunDET	458	3,4 Svarthäll	
459	4,9 Trosa	460	4,6 Stenskar			
<b>458</b>	<b>* Svarthäll</b>	<i>Linjen fyren Svarthäll --- den sydligaste av öarna Doftskärshällan</i>				<b>N 58 51,94</b> <b>O 17 40,00</b>
452	8,5 Herrsäten	453	6,6 Hållsviken	454	6,1 Persö	
455	5,3 Asenskallen	457	3,4 Käringhällan	459	2,3 Trosa	
460	2,9 Stenskar					
<b>459</b>	<b>Trosa</b>	<i>Linjen ön Notstickshällan --- ön Svarthäll 2,5 M sydost Trosa</i>				<b>N 58 52,22</b> <b>O 17 35,54</b>
452	8,0 Herrsäten	454	5,1 Persö	456	7,9 RökogrunDET	
457	4,9 Käringhällan	458	2,3 Svarthäll			
<b>460</b>	<b>Stenskar</b>	<i>Linjen fyren Stenskar --- St Arkholmens södra udde (sydost Mörkö)</i>				<b>N 58 54,36</b> <b>O 17 42,91</b>
457	4,6 Käringhällan	458	2,9 Svarthäll	461	3,5 Regarn	
<b>461</b>	<b>Regarn</b>	<i>Farledslinjen tvärs fyren Regarn ost Mörkö i Södertäljeviken</i>				<b>N 58 57,86</b> <b>O 17 43,29</b>
460	3,5 Stenskar					
<b>464</b>	<b>Gustaf Dalén</b>	<i>Fyren Gustaf Dalén</i>				<b>N 58 35,65</b> <b>O 17 28,01</b>
367	■ 67,6 Ölands norra grund	372	■ 62,8 Knolls Grund	384	■ 57,4 Kungsgrundet	
413	■ 20,1 Sänkbåden	415	■ 16,1 Klacksten	418	■ 14,6 N Fällbåden	
462	■ 5,7 Ursulas Grund	463	■ 5,7 Kopparnageln	465	■ 5,4 Lillhammarsgrund	
466	■ 6,9 Hartsön	468	■ 2,8 Köpman	469	■ 6,0 Gäddan	
502	■ 79,8 St Karlsö	505	■ 63,1 Visby	507	■ 56,7 Hallshuk	
508	■ 63,4 Svingrund	509	■ 67,2 Salvorev	510	■ 54,6 Gotska Sandön	
511	■ 52,5 Kopparstenarna	512	■ 13,4 Landsorts ang	530	■ 15,2 Landsorts Bredgrun	
977	■ 135,7 Neupokojeva	979	■ 132,1 Tagamöisa	980	■ 131,7 Suurkuiv	
981	■ 128,6 Uuskuiv	982	■ 142,2 Irbe norra angörin			
<b>465</b>	<b>Lillhammarsgrund</b>	<i>Linjen SB-lysbojen Omgången Norra --- BB-lysbojen Omgången</i>				<b>N 58 39,76</b> <b>O 17 21,33</b>
447	5,2 Marieskar	448	4,9 Ledskar	449	3,7 Espskärsklubb	
450	5,7 Håldämman	462	■ 7,9 Ursulas Grund	463	3,9 Kopparnageln	
464	■ 5,4 Gustaf Dalén	466	4,2 Hartsön	468	4,7 Köpman	
<b>466</b>	<b>Hartsön</b>	<i>Linjen SB-pricken (4,5 m) --- BB-pricken (5,8 m) väst Hartsön</i>				<b>N 58 42,53</b> <b>O 17 27,01</b>
447	8,1 Marieskar	448	7,6 Ledskar	449	4,7 Espskärsklubb	
450	2,8 Håldämman	451	5,2 Tvären	464	■ 6,9 Gustaf Dalén	
465	4,2 Lillhammarsgrund	467	8,0 Lacka-Trutbåde	468	4,5 Köpman	
<b>467</b>	<b>Lacka-Trutbåde</b>	<i>Lacka-Trutbåde kummel i bäring 90 grader på ett avstånd av 0,2 M</i>				<b>N 58 43,75</b> <b>O 17 35,45</b>
452	3,6 Herrsäten	453	8,3 Hållsviken	454	4,1 Persö	
455	4,8 Asenskallen	456	6,6 RökogrunDET	466	8,0 Hartsön	
469	■ 5,6 Gäddan	512	■ 9,3 Landsorts ang	530	8,8 Landsorts Bredgrun	

<b>468</b>	<b>Köpman</b>	<i>S-pricken Köpman 3 M NNV fyren Gustaf Dalén</i>			<b>N 58 38,28</b>
					<b>O 17 29,88</b>
449	7,9 Espskärsklubb	463	6,8 Kopparnageln	464 ■	2,8 Gustaf Dalén
465	4,7 Lillhammarsgrund	466	4,5 Hartsön	469 ■	4,3 Gäddan
<b>469</b>	<b>Gäddan</b>	<i>S-pricken Gäddan (14 m) 6 M ONO fyren Gustaf Dalén</i>			<b>N 58 38,40</b>
					<b>O 17 38,14</b>
455 ■	9,1 Asenskallen	456 ■	9,7 RökogrunDET	464 ■	6,0 Gustaf Dalén
467 ■	5,6 Lacka-Trutbåde	468 ■	4,3 Köpman	510 ■	50,2 Gotska Sandön
511 ■	47,2 Kopparstenarna	512 ■	7,5 Landsorts ang	516 ■	50,8 Ost Huvudskär
529 ■	10,7 Grisskär	530 ■	9,3 Landsorts Bredgrun		
<b>510</b>	<b>Gotska Sandön</b>	<i>En punkt med fyren Gotska Sandön i bäring 45° och fyren Hamnudden i bäring 135°.</i>			<b>N 58 22,30</b>
					<b>O 19 09,10</b>
369 ■	92,2 Strupö Ljungsk.	372 ■	72,9 Knolls Grund	384 ■	82,5 Kungsgrundet
393 ■	80,5 Storkläpp	407 ■	70,4 Häradsskär	413 ■	61,9 Sänkbåden
418 ■	64,8 N Fällbådan	421 ■	61,0 Arköbådan	464 ■	54,6 Gustaf Dalén
469 ■	50,2 Gäddan	493 ■	57,2 Briterne	506 ■	39,8 Stenkyrkehuk
507 ■	29,2 Hallshuk	508 ■	26,7 Svingrund	509 ■	17,7 Salvorev
511 ■	13,1 Kopparstenarna	512 ■	44,6 Landsorts ang	513 ■	42,2 Grän
515 ■	39,0 Borgsbredan	518 ■	41,5 Dämban	530 ■	45,5 Landsorts Bredgrun
531 ■	44,9 Skrapan	533 ■	46,2 Måsknöv	964 ■	77,8 Bogskär
965 ■	84,0 Finlands Lejon	970 ■	132,0 Bengtskär	972 ■	79,0 Norra Östersjön
974 ■	112,0 Glotova	975 ■	107,8 Hiiu norr	976 ■	107,0 Hiiu väst
977 ■	90,1 Neupokojeva	978 ■	106,0 Söru angöring	979 ■	83,0 Tagamöisa
980 ■	80,5 Suurkuiv	981 ■	77,0 Uuskuiv	982 ■	88,5 Irbe norra angörin
983 ■	69,0 Bezimjanaja väst	984 ■	78,0 Vinkova väst	985 ■	73,5 Bezimjanaja ost
986 ■	87,3 Irbe södra angörin	987 ■	90,5 Ventspils norr	988 ■	91,3 Ventspils syd
989 ■	95,7 Somiteljana				
<b>511</b>	<b>Kopparstenarna</b>	<i>V-lysbojen Kopparstenarna.</i>			<b>N 58 35,40</b>
					<b>O 19 08,60</b>
367 ■	91,8 Ölands norra grund	369 ■	99,4 Strupö Ljungsk.	372 ■	82,0 Knolls Grund
384 ■	89,3 Kungsgrundet	393 ■	86,1 Storkläpp	407 ■	73,7 Häradsskär
411 ■	65,5 Vikasgrunden	413 ■	63,8 Sänkbåden	418 ■	64,6 N Fällbådan
421 ■	60,7 Arköbådan	464 ■	52,5 Gustaf Dalén	469 ■	47,2 Gäddan
506 ■	50,9 Stenkyrkehuk	507 ■	41,3 Hallshuk	509 ■	30,4 Salvorev
510 ■	13,1 Gotska Sandön	512 ■	40,6 Landsorts ang	513 ■	34,1 Grän
515 ■	28,3 Borgsbredan	516 ■	20,8 Ost Huvudskär	518 ■	28,9 Dämban
519 ■	33,6 Södergrund	522 ■	51,6 Svenska Högarna	530 ■	40,5 Landsorts Bredgrun
531 ■	38,7 Skrapan	533 ■	39,0 Måsknöv	963 ■	64,6 Armbågen
964 ■	66,6 Bogskär	965 ■	74,1 Finlands Lejon	970 ■	124,0 Bengtskär
972 ■	70,5 Norra Östersjön	974 ■	104,2 Glotova	975 ■	101,4 Hiiu norr
976 ■	99,2 Hiiu väst	977 ■	84,4 Neupokojeva	978 ■	102,1 Söru angöring
979 ■	79,7 Tagamöisa	980 ■	79,5 Suurkuiv	981 ■	76,7 Uuskuiv
982 ■	94,0 Irbe norra angörin	983 ■	76,8 Bezimjanaja väst	984 ■	85,2 Vinkova väst
985 ■	81,4 Bezimjanaja ost	986 ■	94,4 Irbe södra angörin	988 ■	99,9 Ventspils syd
989 ■	105,0 Somiteljana				

<b>512</b>	<b>Landsorts ang</b>	<i>O-lysbojen Landsort angöring 3,4 M syd fyren Landsorts Bredgrund</i>	<b>N 58 40,43</b>
			<b>O 17 52,02</b>
367	75,2	Ölands norra grund	372 69,1 Knolls Grund
393	60,7	Storkläpp	413 31,4 Sänkbåden
418	27,8	N Fällbådan	456 7,2 Rökogrundet
467	9,3	Lacka-Trutbåde	469 7,5 Gäddan
504	71,7	Gnisvärdsgrund	505 64,0 Visby
507	52,8	Hallshuk	508 58,0 Svingrund
510	44,6	Gotska Sandön	511 40,6 Kopparsstenarna
514	21,9	Storskär	515 25,4 Borgsbredan
530	3,4	Landsorts Bredgrund	531 7,6 Skrapan
975	138,7	Hiiu norr	976 136,6 Hiiu väst
978	141,6	Söru angöring	983 112,3 Bezimjanaja väst
384	67,0	Kungsgrundet	
415	28,5	Klacksten	
464	13,4	Gustaf Dalén	
502	83,5	St Karlsö	
506	54,1	Stenkyrkehuk	
509	58,7	Salvorev	
513	15,1	Grän	
516	43,3	Ost Huvudskär	
974	140,4	Glotova	
977	122,6	Neupokojeva	

<b>513</b>	<b>Grän</b>	<i>En punkt 0,2 M nordväst Västerskär (Grän, ost Nåttarö).</i>	<b>N 58 51,64</b>
			<b>O 18 10,90</b>
367	89,2	Ölands norra grund	372 82,2 Knolls Grund
502	94,7	St Karlsö	505 73,9 Visby
507	58,5	Hallshuk	508 61,8 Svingrund
510	42,2	Gotska Sandön	511 34,1 Kopparsstenarna
514	7,4	Storskär	516 30,8 Ost Huvudskär
532	7,8	Lökviks norra häll	533 5,6 Måsknöv
535	5,9	Rånögrund	541 11,0 Långbäling
978	132,0	Söru angöring	979 110,6 Tagamöisa
981	109,8	Uuskuiv	
384	81,3	Kungsgrundet	
506	62,4	Stenkyrkehuk	
509	58,9	Salvorev	
512	15,1	Landsorts ang	
531	8,0	Skrapan	
534	7,2	Ö Röko	
977	112,0	Neupokojeva	
980	113,0	Suurkuiv	

<b>514</b>	<b>Storskär</b>	<i>Ön Storskär (ost Utö).</i>	<b>N 58 54,80</b>
			<b>O 18 23,90</b>
512	21,9	Landsorts ang	513 7,4 Grän
517	11,1	Norsten	530 19,6 Landsorts Bredgrund
535	11,5	Rånögrund	536 8,2 Mysingeholm
541	5,2	Långbäling	978 125,3 Söru angöring
980	106,3	Suurkuiv	981 104,4 Uuskuiv
515	3,8	Borgsbredan	
534	10,3	Ö Röko	
537	10,4	St Rotholmen	
979	104,5	Tagamöisa	

<b>515</b>	<b>Borgsbredan</b>	<i>O-pricken Borgsbredan (sydväst Huvudskär).</i>	<b>N 58 55,80</b>
			<b>O 18 30,90</b>
367	97,1	Ölands norra grund	384 90,4 Kungsgrundet
502	100,1	St Karlsö	505 78,4 Visby
507	60,3	Hallshuk	508 62,5 Svingrund
511	28,3	Kopparsstenarna	512 25,4 Landsorts ang
516	20,0	Ost Huvudskär	517 8,4 Norsten
535	12,6	Rånögrund	536 9,8 Mysingeholm
541	5,6	Långbäling	542 12,7 Aspskär
972	79,5	Norra Östersjön	978 121,8 Söru angöring
980	103,1	Suurkuiv	981 101,3 Uuskuiv
413	56,4	Sänkbåden	
506	66,2	Stenkyrkehuk	
510	39,0	Gotska Sandön	
514	3,8	Storskär	
518	10,9	Dämban	
540	21,6	Rönnskär	
551	13,8	Fjärdhällan	
979	101,1	Tagamöisa	
982	121,4	Irbe norra angöring	

<b>516</b>	<b>Ost Huvudskär</b>	<i>Mätbojen ost Huvudskär med karaktär FI(5) Y 20s.</i>	<b>N 58 56,15</b>					
	Bojen är omgiven av 3 specialprickar		<b>O 19 09,58</b>					
367	■ 108,2	Ölands norra grund	369	■ 115,5	Strupö Ljungsk.	372	■ 99,2	Knolls Grund
384	■ 103,7	Kungsgrundet	393	■ 99,1	Storkläpp	401	■ 90,2	Skallen
411	■ 75,4	Vikasgrunden	413	■ 72,8	Sänkbåden	421	■ 66,8	Arköbådan
469	■ 50,8	Gäddan	506	■ 70,3	Stenkyrkehuk	507	■ 61,7	Hallshuk
511	■ 20,8	Kopparstenarna	512	■ 43,3	Landsorts ang	513	■ 30,8	Grän
515	■ 20,0	Borgsbredan	518	■ 12,8	Dämban	519	■ 14,0	Södergrund
520	■ 13,2	Almagrundet	522	■ 32,0	Svenska Högarna	530	■ 41,9	Landsorts Bredgrun
531	■ 38,3	Skrapan	563	■ 30,5	Utterkobben	963	■ 45,8	Armbågen
964	■ 50,4	Bogskär	965	■ 60,4	Finlands Lejon	970	■ 113,2	Bengtskär
972	■ 60,5	Norra Östersjön	974	■ 97,7	Glotova	975	■ 96,4	Hiiu norr
976	■ 94,5	Hiiu väst	977	■ 81,4	Neupokojeva	978	■ 101,9	Söru angöring
979	■ 81,6	Tagamöisa	980	■ 84,4	Suurkuiv	981	■ 83,1	Uuskuiv
982	■ 105,6	Irbe norra angörin	983	■ 91,8	Bezimjanaja väst	984	■ 98,8	Vinkova väst
985	■ 95,9	Bezimjanaja ost	986	■ 107,3	Irbe södra angörin	989	■ 120,6	Somiteljana
<b>517</b>	<b>Norsten</b>	<i>Linjen ön Norsten --- Sävlingarna.</i>	<b>N 59 02,64</b>					
			<b>O 18 39,01</b>					
514	11,1	Storskär	515	8,4	Borgsbredan	518	4,6	Dämban
519	11,0	Södergrund	538	10,9	Dalarö Skans	541	8,4	Långbäling
542	4,8	Aspskär	543	9,2	Högskeppsskär			
<b>518</b>	<b>Dämban</b>	<i>O-pricken (6,3 m) Dämban (ost Norsten).</i>	<b>N 59 02,27</b>					
			<b>O 18 47,93</b>					
367	■ 107,0	Ölands norra grund	384	■ 100,8	Kungsgrundet	502	■ 108,4	St Karlsö
505	■ 86,1	Visby	506	■ 73,5	Stenkyrkehuk	507	■ 66,3	Hallshuk
508	■ 66,8	Svingrund	510	■ 41,5	Gotska Sandön	511	■ 28,9	Kopparstenarna
515	10,9	Borgsbredan	516	■ 12,8	Ost Huvudskär	517	4,6	Norsten
519	7,8	Södergrund	520	■ 12,4	Almagrundet	541	12,7	Långbäling
542	7,2	Aspskär	543	7,8	Högskeppsskär	972	■ 69,5	Norra Östersjön
974	■ 107,8	Glotova	975	■ 107,0	Hiiu norr	976	■ 105,3	Hiiu väst
977	■ 92,7	Neupokojeva	978	■ 113,9	Söru angöring			
<b>519</b>	<b>Södergrund</b>	<i>O-pricken (13 m) 4,5 M ost Långviksskär (2 M ost Södergrund).</i>	<b>N 59 08,44</b>					
			<b>O 18 56,90</b>					
511	■ 33,6	Kopparstenarna	516	■ 14,0	Ost Huvudskär	517	11,0	Norsten
518	7,8	Dämban	520	■ 5,5	Almagrundet	521	6,9	Revengegrundet
522	■ 26,3	Svenska Högarna	542	10,9	Aspskär	543	4,8	Högskeppsskär
544	7,1	Boskapsön	545	9,5	Farfarsgrundet	546	12,6	Stenklippan
563	21,2	Utterkobben	577	15,2	N Kanholmen			

<b>520 Almagrundet</b>		<i>Fyren Almagrundet</i>	<b>N 59 09,30</b>					
			<b>O 19 07,57</b>					
367	■ 118,2	Ölands norra grund	372	■ 110,0	Knolls Grund	384	■ 112,5	Kungsgrundet
505	■ 95,8	Visby	506	■ 82,6	Stenkyrkehuk	507	■ 74,4	Hallshuk
516	■ 13,2	Ost Huvudskär	518	■ 12,4	Dämban	519	■ 5,5	Södergrund
521	■ 6,8	Revengegrundet	522	■ 21,6	Svenska Högarna	530	■ 46,5	Landsorts Bredgrun
546	■ 12,5	Stenklippan	547	■ 11,6	Skurhatten	549	■ 23,8	Farfarskobben
555	■ 16,6	Stavsnäs	563	■ 17,9	Utterkobben	964	■ 43,3	Bogskär
965	■ 55,2	Finlands Lejon	972	■ 58,5	Norra Östersjön	974	■ 97,1	Glotova
975	■ 96,8	Hiiu norr	976	■ 95,2	Hiiu väst	977	■ 83,5	Neupokojeva
978	■ 105,4	Söru angöring	979	■ 86,7	Tagamöisa	980	■ 91,1	Suurkuiv
981	■ 90,5	Uuskuiv	982	■ 115,2	Irbe norra angörin	983	■ 103,1	Bezimjanaja väst
984	■ 109,5	Vinkova väst	985	■ 106,9	Bezimjanaja ost	986	■ 117,6	Irbe södra angörin
989	■ 132,0	Somiteljana						

<b>521 Revengegrundet</b>		<i>Fyren Revengegrundet</i>	<b>N 59 15,06</b>					
			<b>O 19 00,77</b>					
Passage genom Sandhamnshålet är förbjudet (distansavdrag 10 M)								
519	6,9	Södergrund	520	■ 6,8	Almagrundet	522	■ 20,9	Svenska Högarna
543	8,4	Högskeppsskär	544	9,1	Boskapsön	545	5,1	Farfarsgrundet
546	6,0	Stenklippan	547	7,1	Skurhatten	548	12,5	Slätkobben
552	14,6	Grönö	553	10,4	Norrviken	554	12,5	Malma
555	10,3	Stavsnäs	559	16,2	Morsken	563	14,9	Utterkobben
972	■ 61,0	Norra Östersjön	975	■ 101,0	Hiiu norr	976	■ 99,5	Hiiu väst
977	■ 88,0	Neupokojeva	978	■ 110,2	Söru angöring	979	■ 92,2	Tagamöisa
980	■ 97,0	Suurkuiv	981	■ 96,6	Uuskuiv			

<b>522 Svenska Högarna</b>		<i>O-pricken (6,8 m) 4 M OSO fyren Svenska Högarna</i>	<b>N 59 24,90</b>					
			<b>O 19 36,89</b>					
499	■ 87,9	Fårö fyr	509	■ 79,6	Salvorev	511	■ 51,6	Kopparstenarna
516	■ 32,0	Ost Huvudskär	519	■ 26,3	Södergrund	520	■ 21,6	Almagrundet
521	■ 20,9	Revengegrundet	547	■ 15,2	Skurhatten	549	■ 11,0	Farfarskobben
550	■ 17,6	Storgrundet	558	■ 19,6	Angödrommen	559	■ 17,7	Morsken
563	■ 8,5	Utterkobben	564	■ 5,2	Köpmansgrund	963	■ 14,4	Armbågen
964	■ 23,3	Bogskär	965	■ 36,8	Finlands Lejon	972	■ 44,0	Norra Östersjön
976	■ 82,6	Hiiu väst	977	■ 73,4	Neupokojeva	978	■ 96,5	Söru angöring
979	■ 81,4	Tagamöisa	980	■ 88,3	Suurkuiv	981	■ 89,2	Uuskuiv
982	■ 117,6	Irbe norra angörin	983	■ 109,8	Bezimjanaja väst	984	■ 114,5	Vinkova väst
985	■ 113,0	Bezimjanaja ost	986	■ 121,4	Irbe södra angörin			

<b>523 Tröskeln Västra</b>		<i>Lysbojen, västmärke, Tröskeln Västra</i>	<b>N 59 39,57</b>					
			<b>O 19 51,58</b>					
499	■ 103,0	Fårö fyr	550	■ 9,4	Storgrundet	560	■ 22,6	Hundskärsknöv
561	■ 21,4	Kudoxa	563	■ 20,9	Utterkobben	564	■ 11,3	Köpmansgrund
617	■ 43,9	Svartklubben	952	■ 21,0	Rödhamn	961	■ 13,9	Vitkubben
963	■ 5,5	Armbågen						

<b>524 Själhäll</b>		<i>Ön Själhäll (0,4 M syd St Skramsö)</i>	<b>N 58 57,22</b>					
			<b>O 18 02,54</b>					
525	4,0	Strandholmen	526	7,0	Vitsgarnssund	527	9,5	Norra Hårsfjärden
532	8,5	Lökviks norra häll	533	6,0	Måsknöv	534	2,9	Ö Röko
535	3,6	Rånögrund						



<b>525</b>	<b>Strandholmen</b>	<i>Ön Strandholmen (norra Ådfjärden)</i>			<b>N 59 01,08</b>
					<b>O 18 03,08</b>
524	4,0 Själhäll	526	3,9 Vitsgarnssund	527	6,2 Norra Hårsfjärden
<b>526</b>	<b>Vitsgarnssund</b>	<i>Linjen BB-prick --- SB-prick i Vitsgarnssund</i>			<b>N 59 02,43</b>
					<b>O 18 09,73</b>
524	7,0 Själhäll	525	3,9 Strandholmen	527	3,6 Norra Hårsfjärden
536	3,8 Mysingeholm	537	4,9 St Rotholmen	541	8,0 Långbäling
<b>527</b>	<b>Norra Hårsfjärden</b>	<i>Ön Rönnskär (väst Gålö)</i>			<b>N 59 04,85</b>
					<b>O 18 12,26</b>
524	9,5 Själhäll	525	6,2 Strandholmen	526	3,6 Vitsgarnssund
536	5,2 Mysingeholm	537	4,8 St Rotholmen	541	8,9 Långbäling
<b>529</b>	<b>Grisskär</b>	<i>Linjen SB-pricken (3,7 m) --- BB-pricken (2,8 m) 0,1 M syd fyren Grisskär.</i>			<b>N 58 46,70</b>
					<b>O 17 50,94</b>
456	2,6 Rökogrundet	469 ■	10,7 Gäddan	530	3,1 Landsorts Bredgrun
531	4,0 Skrapan	532	4,5 Lökviks norra häll		
<b>530</b>	<b>Landsorts Bredgrund</b>	<i>Fyren Landsorts Bredgrund</i>			<b>N 58 43,86</b>
					<b>O 17 52,47</b>
413 ■	34,0 Sänkbåden	418 ■	29,7 N Fällbåden	455	6,4 Asenskallen
456	4,5 Rökogrundet	464 ■	15,2 Gustaf Dalén	467	8,8 Lacka-Trutbåde
469 ■	9,3 Gäddan	507 ■	55,3 Hallshuk	510 ■	45,5 Gotska Sandön
511 ■	40,5 Kopparstenarna	512 ■	3,4 Landsorts ang	514	19,6 Storskär
516 ■	41,9 Ost Huvudskär	520 ■	46,5 Almagrundet	529	3,1 Grisskär
531	4,6 Skrapan	532	6,0 Lökviks norra häll	977 ■	122,0 Neupokojeva
978 ■	141,3 Söru angöring	979 ■	119,5 Tagamöisa	983 ■	113,8 Bezimjanaja väst
984 ■	123,1 Vinkova väst				
<b>531</b>	<b>Skrapan</b>	<i>Farledslinjen VNV fyren Skrapan</i>			<b>N 58 47,44</b>
					<b>O 17 57,82</b>
456	6,2 Rökogrundet	508 ■	61,5 Svingrund	509 ■	61,2 Salvorev
510 ■	44,9 Gotska Sandön	511 ■	38,7 Kopparstenarna	512 ■	7,6 Landsorts ang
513	8,0 Grän	516 ■	38,3 Ost Huvudskär	529	4,0 Grisskär
530	4,6 Landsorts Bredgrun	532	2,1 Lökviks norra häll	533	4,3 Måsknöv
977 ■	118,8 Neupokojeva	978 ■	138,5 Söru angöring	979 ■	117,0 Tagamöisa
980 ■	118,0 Suurkuiv	982 ■	132,2 Irbe norra angörin		
<b>532</b>	<b>Lökviks norra häll</b>	<i>Ön Lökviks norra häll (ost Järflotta).</i>			<b>N 58 49,39</b>
					<b>O 17 56,76</b>
456	6,5 Rökogrundet	513	7,8 Grän	524	8,5 Själhäll
529	4,5 Grisskär	530	6,0 Landsorts Bredgrun	531	2,1 Skrapan
533	2,9 Måsknöv				
<b>533</b>	<b>* Måsknöv</b>	<i>Linjen fyren Måsknöv --- BB-pricken Gårdgrund.</i>			<b>N 58 51,42</b>
					<b>O 18 00,42</b>
510 ■	46,2 Gotska Sandön	511 ■	39,0 Kopparstenarna	513	5,6 Grän
524	6,0 Själhäll	531	4,3 Skrapan	532	2,9 Lökviks norra häll
534	3,8 Ö Röko				
<b>534</b>	<b>Ö Röko</b>	<i>Farledslinjen nordväst fyren Ö Röko</i>			<b>N 58 54,56</b>
					<b>O 18 04,62</b>
513	7,2 Grän	514	10,3 Storskär	524	2,9 Själhäll
533	3,8 Måsknöv	535	3,3 Rånögrund		

<b>535</b>	<b>Rånögrund</b>	<i>Farledslinjen nordväst SB-pricken vid Rånögrund.</i>				<b>N 58 56,92</b> <b>O 18 09,21</b>
513	5,9 Grän	514	11,5 Storskär	515	12,6 Borgsbredan	
524	3,6 Själhäll	534	3,3 Ö Röko	536	4,7 Mysingeholm	
541	8,4 Långbäling					
<b>536</b>	<b>Mysingeholm</b>	<i>Linjen fyren Mysingeholm --- fyren Söderhäll</i>				<b>N 59 00,44</b> <b>O 18 15,14</b>
514	8,2 Storskär	515	9,8 Borgsbredan	526	3,8 Vitsgarnssund	
527	5,2 Norra Hårsfjärden	535	4,7 Rånögrund	537	4,1 St Rotholmen	
541	4,7 Långbäling					
<b>537</b>	<b>* St Rotholmen</b>	<i>Linjen St Rotholmens södra udde --- fyren Långgarn</i>				<b>N 59 04,26</b> <b>O 18 18,22</b>
514	10,4 Storskär	526	4,9 Vitsgarnssund	527	4,8 Norra Hårsfjärden	
536	4,1 Mysingeholm	538	3,6 Dalarö Skans	541	6,1 Långbäling	
542	11,0 Aspskär	551	9,4 Fjärdhällan			
<b>538</b>	<b>Dalarö Skans</b>	<i>Linjen fyren Dalarö Skans --- SB-boj väst Skracken</i>				<b>N 59 06,59</b> <b>O 18 23,23</b>
517	10,9 Norsten	537	3,6 St Rotholmen	539	7,8 Finnklippan	
542	7,6 Aspskär	543	13,7 Högskeppsskär	551	5,9 Fjärdhällan	
552	8,2 Grönö					
<b>539</b>	<b>Finnklippan</b>	<i>Ön Finnklippan mellan Gränöfjärden och Erstaviken.</i>				<b>N 59 12,31</b> <b>O 18 24,60</b>
538	7,8 Dalarö Skans	540	4,0 Rönnskär	541	14,0 Långbäling	
551	5,5 Fjärdhällan	552	4,9 Grönö			
<b>540</b>	<b>* Rönnskär</b>	<i>Linjen Rönnskärs östra udde --- Bergvikens mynning.</i>				<b>N 59 16,10</b> <b>O 18 23,26</b>
515	21,6 Borgsbredan	539	4,0 Finnklippan	551	8,6 Fjärdhällan	
552	7,0 Grönö					
<b>541</b>	<b>Långbäling</b>	<i>Linjen ön Österbådan (0,1 M syd Enskär) --- nordöstra udden på ön Gålkobb 0,2 M sydväst därom</i>				<b>N 58 59,96</b> <b>O 18 24,17</b>
513	11,0 Grän	514	5,2 Storskär	515	5,6 Borgsbredan	
517	8,4 Norsten	518	12,7 Dämban	526	8,0 Vitsgarnssund	
527	8,9 Norra Hårsfjärden	535	8,4 Rånögrund	536	4,7 Mysingeholm	
537	6,1 St Rotholmen	539	14,0 Finnklippan	542	9,8 Aspskär	
551	■ 10,7 Fjärdhällan					
<b>542</b>	<b>Aspskär</b>	<i>Linjen Aspskärs norra udde --- Kobbarna VNV Aspskär (norr Villinge).</i>				<b>N 59 06,90</b> <b>O 18 37,18</b>
515	12,7 Borgsbredan	517	4,8 Norsten	518	7,2 Dämban	
519	10,9 Södergrund	537	11,0 St Rotholmen	538	7,6 Dalarö Skans	
541	9,8 Långbäling	543	7,5 Högskeppsskär	544	6,9 Boskapsön	
551	3,3 Fjärdhällan	552	6,0 Grönö	553	10,7 Norrviken	
554	7,9 Malma					

<b>543</b>	<b>Högskeppsskär</b>	<i>Linjen Högskeppsskär --- Lilla Bredskär (norr Långviksskär).</i>				<b>N 59 09,77</b> <b>O 18 48,06</b>
517	9,2 Norsten	518	7,8 Dämban	519	4,8 Södergrund	
521	8,4 Revengegrundet	538	13,7 Dalarö Skans	542	7,5 Aspskär	
544	2,8 Boskapsön	545	8,5 Farfarsgrundet	551	8,1 Fjärdhällan	
552	9,2 Grönö					
<b>544</b>	<b>Boskapsön</b>	<i>Sundet Boskapsön --- Idöborg.</i>				<b>N 59 12,22</b> <b>O 18 45,41</b>
519	7,1 Södergrund	521	9,1 Revengegrundet	542	6,9 Aspskär	
543	2,8 Högskeppsskär	545	7,3 Farfarsgrundet	551	7,5 Fjärdhällan	
552	6,4 Grönö	553	5,1 Norrviken	554	4,8 Malma	
568	14,4 Trulsör					
<b>545</b>	<b>Farfarsgrundet</b>	<i>BB-lysbojen 0,05 M nordost fyren Farfarsgrundet (nordväst Sandöns Västerudd)</i>				<b>N 59 17,70</b> <b>O 18 53,41</b>
Passage genom Sandhamnshålet är förbjudet (distansavdrag 10 M)						
519	9,5 Södergrund	521	5,1 Revengegrundet	543	8,5 Högskeppsskär	
544	7,3 Boskapsön	546	4,4 Stenklippan	547	8,3 Skurhatten	
551	13,6 Fjärdhällan	552	12,1 Grönö	553	6,3 Norrviken	
554	9,8 Malma	555	5,9 Stavsnäs	556	8,8 Pålkobb	
568	9,1 Trulsör	577	6,4 N Kanholmen	972 ■	65,5 Norra Östersjön	
<b>546</b>	<b>Stenklippan</b>	<i>Ön Stenklippan (SSO Sillö).</i>				<b>N 59 20,94</b> <b>O 18 59,18</b>
519	12,6 Södergrund	520 ■	12,5 Almagrundet	521	6,0 Revengegrundet	
545	4,4 Farfarsgrundet	547	4,6 Skurhatten	548	7,8 Slätkobben	
553	9,4 Norrviken	555	9,3 Stavsnäs	556	5,0 Pålkobb	
557	7,2 Tvikobb	559	10,6 Morsken	567	11,8 Delö	
568	7,8 Trulsör	577	7,9 N Kanholmen			
<b>547</b>	<b>Skurhatten</b>	<i>Ön Skurhatten (syd Björkskärs skärgård).</i>				<b>N 59 20,85</b> <b>O 19 08,25</b>
520 ■	11,6 Almagrundet	521	7,1 Revengegrundet	522 ■	15,2 Svenska Högarna	
545	8,3 Farfarsgrundet	546	4,6 Stenklippan	548	6,1 Slätkobben	
549	12,8 Farfarskobben	556	8,8 Pålkobb	557	8,0 Tvikobb	
559	10,2 Morsken	563	8,2 Utterkobben	972 ■	58,0 Norra Östersjön	
977 ■	85,8 Neupokojeva	978 ■	108,4 Söru angöring	979 ■	91,5 Tagamöisa	
980 ■	97,0 Suurkuiv	981 ■	97,0 Uuskuiv	982 ■	123,3 Irbe norra angörin	
983 ■	112,7 Bezimjanaja väst	984 ■	118,6 Vinkova väst	985 ■	116,4 Bezimjanaja ost	
<b>548</b>	<b>Slätkobben</b>	<i>En punkt 0,2 M ost Slätkobben (St Nassa Skärgård).</i>				<b>N 59 26,76</b> <b>O 19 09,32</b>
521	12,5 Revengegrundet	546	7,8 Stenklippan	547	6,1 Skurhatten	
549	7,5 Farfarskobben	556	8,3 Pålkobb	557	4,7 Tvikobb	
558	6,0 Angödrommen	559	4,7 Morsken	560	9,4 Hundskärsknöv	
562	20,4 Remmargrund	563	6,6 Utterkobben			

<b>549</b>	<b>Farfarskobben</b>	<i>Ön Farfarskobben (nordväst Fredlarna)</i>		<b>N 59 31,59</b>	
				<b>O 19 20,36</b>	
520	23,8 Almagrundet	522	11,0 Svenska Högarna	547	12,8 Skurhatten
548	7,5 Slätkobben	550	12,8 Storgrundet	557	11,6 Tvikobb
559	7,8 Morsken	560	8,4 Hundskärsknöv	561	9,9 Kudoxa
562	14,8 Remmargrund	563	6,4 Utterkobben	564	11,9 Köpmansgrund
963	19,4 Armbågen				
<b>550</b>	<b>Storgrundet</b>	<i>O-pricken Storgrundet (3,1 m) 5,5 M sydost fyren Söderarm</i>		<b>N 59 42,38</b>	
				<b>O 19 33,79</b>	
Sträckan till 962 Flötjan går genom trafiksepareringszon. Sjötrafikreglerna kräver att den korsas vinkelrätt och att segelfartyg håller undan för maskindrivet fartyg som följer trafikstråk.					
522	17,6 Svenska Högarna	523	9,4 Tröskeln Västra	549	12,8 Farfarskobben
559	18,6 Morsken	561	12,8 Kudoxa	562	8,2 Remmargrund
564	13,7 Köpmansgrund	947	30,9 O Midfjärdsbådan	948	31,5 Solovjeva
950	23,0 Utbådan	951	21,6 Marhällan	962	9,1 Flötjan
963	14,0 Armbågen				
<b>551</b>	<b>Fjärdhällan</b>	<i>Fyren Fjärdhällan (Jungfrufjärden).</i>		<b>N 59 09,32</b>	
				<b>O 18 33,30</b>	
515	13,8 Borgsbredan	537	9,4 St Rotholmen	538	5,9 Dalarö Skans
539	5,5 Finnklippan	540	8,6 Rönnskär	541	10,7 Långbäling
542	3,3 Aspskär	543	8,1 Högskeppsskär	544	7,5 Boskapsön
545	13,6 Farfarsgrundet	552	3,2 Grönö	553	8,9 Norrviken
554	5,8 Malma				
<b>552</b>	<b>* Grönö</b>	<i>Linjen fyren Grönö --- SB-pricken Grönökullen</i>		<b>N 59 12,40</b>	
				<b>O 18 34,04</b>	
521	14,6 Revengegrundet	538	8,2 Dalarö Skans	539	4,9 Finnklippan
540	7,0 Rönnskär	542	6,0 Aspskär	543	9,2 Högskeppsskär
544	6,4 Boskapsön	545	12,1 Farfarsgrundet	551	3,2 Fjärdhällan
553	6,3 Norrviken	554	3,1 Malma		
<b>553</b>	<b>Norrviken</b>	<i>Linjen Hölö nordostudde (syd Stavsnäs) --- Storöns norra udde (Runmarö)</i>		<b>N 59 16,66</b>	
				<b>O 18 42,96</b>	
Punkten ligger vid Inloppet till SJKs uthamn Norrviken					
521	10,4 Revengegrundet	542	10,7 Aspskär	544	5,1 Boskapsön
545	6,3 Farfarsgrundet	546	9,4 Stenklippan	551	8,9 Fjärdhällan
552	6,3 Grönö	554	3,6 Malma	555	1,5 Stavsnäs
556	9,9 Pålkobben	568	10,0 Trulsör	577	5,8 N Kanholmen
<b>554</b>	<b>Malma</b>	<i>Linjen fast sjömärke (Or) på skäret SO Korsholmen --- BB-prick (1,6m) väster därom.</i>		<b>N 59 14,56</b>	
				<b>O 18 37,66</b>	
521	12,5 Revengegrundet	542	7,9 Aspskär	544	4,8 Boskapsön
545	9,8 Farfarsgrundet	551	5,8 Fjärdhällan	552	3,1 Grönö
553	3,6 Norrviken				
<b>555</b>	<b>* Stavsnäs</b>	<i>Linjen Långholmens södra udde --- BB-pricken i syd (nordväst Runö).</i>		<b>N 59 18,10</b>	
				<b>O 18 42,06</b>	
520	16,6 Almagrundet	521	10,3 Revengegrundet	545	5,9 Farfarsgrundet
546	9,3 Stenklippan	553	1,5 Norrviken	556	9,2 Pålkobben
568	9,3 Trulsör	577	4,9 N Kanholmen	578	6,7 Boda

<b>556</b>	<b>Pålkobb</b>	<i>Linjen fyren Pålkobb --- fyren St Möja</i>				<b>N 59 24,72</b> <b>O 18 54,19</b>
545	8,8 Farfarsgrundet	546	5,0 Stenklippan	547	8,8 Skurhatten	
548	8,3 Slätkobben	553	9,9 Norrviken	555	9,2 Stavsnäs	
557	4,2 Tvikobb	563	14,1 Utterkobben	567	7,6 Delö	
568	3,2 Trulsör	569	8,0 Kummelholmen	577	6,2 N Kanholmen	
<b>557</b>	<b>Tvikobb</b>	<i>Linjen BB-lysbojen --- SB-pricken nordost Tvikobb (nordost Möja).</i>				<b>N 59 27,54</b> <b>O 19 00,24</b>
546	7,2 Stenklippan	547	8,0 Skurhatten	548	4,7 Slätkobben	
549	11,6 Farfarskobben	556	4,2 Pålkobb	558	2,4 Angödrommen	
559	4,2 Morsken	567	10,2 Delö	568	5,7 Trulsör	
569	7,0 Kummelholmen					
<b>558</b>	<b>Angödrommen</b>	<i>Linjen Angödrommen --- skären 0,4 M sydväst Angödrommen (nordost Möja).</i>				<b>N 59 29,92</b> <b>O 18 59,60</b>
522 ■	19,6 Svenska Högarna	548	6,0 Slätkobben	557	2,4 Tvikobb	
559	3,3 Morsken	560	7,3 Hundskärsknöv	567	10,5 Delö	
568	6,6 Trulsör	569	6,1 Kummelholmen	570	6,8 Blåbärsholmen	
585	11,1 Furusund	586	13,5 Kapellskär			
<b>559</b>	<b>Morsken</b>	<i>Farledslinjen sydost fyren Morsken.</i>				<b>N 59 30,62</b> <b>O 19 05,84</b>
521	16,2 Revengegrundet	522 ■	17,7 Svenska Högarna	546	10,6 Stenklippan	
547	10,2 Skurhatten	548	4,7 Slätkobben	549	7,8 Farfarskobben	
550	18,6 Storgrundet	557	4,2 Tvikobb	558	3,3 Angödrommen	
560	5,3 Hundskärsknöv	563	9,3 Utterkobben	570	9,0 Blåbärsholmen	
<b>560</b>	<b>Hundskärsknöv</b>	<i>Linjen fyren Hundskärsknöv --- SB-pricken OSO därom</i>				<b>N 59 35,84</b> <b>O 19 07,76</b>
523 ■	22,6 Tröskeln Västra	548	9,4 Slätkobben	549	8,4 Farfarskobben	
558	7,3 Angödrommen	559	5,3 Morsken	561	4,0 Kudoxa	
563	12,5 Utterkobben	567	16,9 Delö	569	11,3 Kummelholmen	
570	9,5 Blåbärsholmen	585	7,3 Furusund	586	7,1 Kapellskär	
963 ■	25,4 Armbågen					
<b>561</b>	<b>Kudoxa</b>	<i>Linjen fyren Årskobben (Kudoxa) --- fyren Västerkobb</i>				<b>N 59 39,69</b> <b>O 19 09,94</b>
523 ■	21,4 Tröskeln Västra	549	9,9 Farfarskobben	550	12,8 Storgrundet	
560	4,0 Hundskärsknöv	562	7,5 Remmargrund	564 ■	20,0 Köpmansgrund	
569	14,4 Kummelholmen	570	12,2 Blåbärsholmen	585	6,1 Furusund	
586	4,5 Kapellskär	587	7,4 Tyvö	588	7,9 Lidö	
<b>562</b>	<b>Remmargrund</b>	<i>Fyren Remmargrund</i>				<b>N 59 45,52</b> <b>O 19 18,99</b>
548	20,4 Slätkobben	549	14,8 Farfarskobben	550	8,2 Storgrundet	
561	7,5 Kudoxa	564 ■	20,1 Köpmansgrund	586	7,9 Kapellskär	
587	6,8 Tyvö	588	8,3 Lidö	590	10,9 Svedudden	
591	10,9 Simpkläsklubb	592	21,6 Bysholmen	617 ■	29,0 Svartklubben	
627 ■	33,2 Understen	947 ■	27,6 O Midfjärdsbådan	948 ■	26,1 Solovjeva	
950 ■	22,7 Utbådan	951 ■	23,5 Marhällan	952 ■	26,6 Rödhamn	
962 ■	14,4 Flötjan					

<b>563</b>	<b>Utterkobben</b>	<i>Linjen Gillöga Österskärs norra udde -- Utterkobben Stg</i>			<b>N 59 25,75</b> <b>O 19 20,84</b>
516	■ 30,5 Ost Huvudskär	519	21,2 Södergrund	520	■ 17,9 Almagrundet
521	14,9 Revengegrundet	522	■ 8,5 Svenska Högarna	523	■ 20,9 Tröskeln Västra
547	8,2 Skurhatten	548	6,6 Slätkobben	549	6,4 Farfarskobben
556	14,1 Påljobb	559	9,3 Morsken	560	12,5 Hundskärsknöv
564	■ 11,5 Köpmansgrund	963	■ 20,7 Armbågen	972	■ 51,8 Norra Östersjön
<b>564</b>	<b>Köpmansgrund</b>	<i>Ostpricken Köpmansgrund (9,2 m) 6,8 M NO Svenska Högarna fyr</i>			<b>N 59 29,40</b> <b>O 19 42,08</b>
522	■ 5,2 Svenska Högarna	523	■ 11,3 Tröskeln Västra	549	■ 11,9 Farfarskobben
550	■ 13,7 Storgrundet	561	■ 20,0 Kudoxa	562	■ 20,1 Remmargrund
563	■ 11,5 Utterkobben	963	■ 9,5 Armbågen	964	■ 19,8 Bogskär
965	■ 33,9 Finlands Lejon				
<b>566</b>	<b>Gällnöport</b>	<i>Linjen Västerholmens norra udde --- Portholmens västra udde (Gällnöport).</i>			<b>N 59 23,64</b> <b>O 18 36,62</b>
567	3,7 Delö	568	7,7 Trulsör	571	6,4 Äpplarö
577	4,5 N Kanholmen	578	1,6 Boda	579	3,4 Stinagrund
581	6,0 Linanäs				
<b>567</b>	<b>Delö</b>	<i>Linjen Delö --- Träskö sydvästra udde.</i>			<b>N 59 26,37</b> <b>O 18 40,96</b>
546	11,8 Stenklippan	556	7,6 Påljobb	557	10,2 Tvikobb
558	10,5 Angödrommen	560	16,9 Hundskärsknöv	566	3,7 Gällnöport
568	4,7 Trulsör	569	7,5 Kummelholmen	571	5,0 Äpplarö
577	5,4 N Kanholmen	579	6,1 Stinagrund	581	8,7 Linanäs
<b>568</b>	<b>Trulsör</b>	<i>Farledslinjen ost BB-pricken nordost Trulsör (väst St Möja).</i>			<b>N 59 25,56</b> <b>O 18 50,10</b>
544	14,4 Boskapsön	545	9,1 Farfarsgrundet	546	7,8 Stenklippan
553	10,0 Norrviken	555	9,3 Stavsnäs	556	3,2 Påljobb
557	5,7 Tvikobb	558	6,6 Angödrommen	566	7,7 Gällnöport
567	4,7 Delö	569	5,0 Kummelholmen	571	6,5 Äpplarö
577	4,5 N Kanholmen	585	16,6 Furusund		
<b>569</b>	<b>* Kummelholmen</b>	<i>Farledslinjen ost BB-pricken (3,3 m) nordost Kummelholmen (väst Husarö).</i>			<b>N 59 30,50</b> <b>O 18 48,96</b>
556	8,0 Påljobb	557	7,0 Tvikobb	558	6,1 Angödrommen
560	11,3 Hundskärsknöv	561	14,4 Kudoxa	567	7,5 Delö
568	5,0 Trulsör	570	4,5 Blåbärsholmen	571	3,7 Äpplarö
583	8,1 Lunsen				
<b>570</b>	<b>Blåbärsholmen</b>	<i>Farledslinjen väst SB-pricken vid St Blåbärsholmen syd Blidösund.</i>			<b>N 59 34,64</b> <b>O 18 50,75</b>
558	6,8 Angödrommen	559	9,0 Morsken	560	9,5 Hundskärsknöv
561	12,2 Kudoxa	569	4,5 Kummelholmen	571	7,6 Äpplarö
582	10,6 Gullholmen	583	5,3 Lunsen	585	7,7 Furusund
<b>571</b>	<b>Äpplarö</b>	<i>Linjen SB-prick -- BB-prick (1,3m) S Äpplarö västra udde</i>			<b>N 59 28,84</b> <b>O 18 42,66</b>
566	6,4 Gällnöport	567	5,0 Delö	568	6,5 Trulsör
569	3,7 Kummelholmen	570	7,6 Blåbärsholmen	577	9,0 N Kanholmen
579	7,6 Stinagrund				

<b>577</b>	<b>N Kanholmen</b>	<i>Linjen fyren N Kanholmen --- SB-lysbojen Klövholmsgrund.</i>				<b>N 59 22,26</b> <b>O 18 44,76</b>
519	15,2 Södergrund	545	6,4 Farfarsgrundet	546	7,9 Stenklippan	
553	5,8 Norrviken	555	4,9 Stavsnäs	556	6,2 Pålkobb	
566	4,5 Gällnöport	567	5,4 Delö	568	4,5 Trulsör	
571	9,0 Äpplarö	578	4,2 Boda			
<b>578</b>	<b>Boda</b>	<i>Linjen fyren Boda --- fyren Kalvö</i>				<b>N 59 22,32</b> <b>O 18 36,65</b>
555	6,7 Stavsnäs	566	1,6 Gällnöport	577	4,2 N Kanholmen	
579	4,2 Stinagrund	580	8,3 Allegrogrund			
<b>579</b>	<b>* Stinagrund</b>	<i>Linjen Stinagrund --- O-pricken sydost Allmäningsgrund (Saxarfjärden).</i>				<b>N 59 25,38</b> <b>O 18 30,95</b>
566	3,4 Gällnöport	567	6,1 Delö	571	7,6 Äpplarö	
578	4,2 Boda	580	4,2 Allegrogrund	581	3,1 Linanäs	
<b>580</b>	<b>* Allegrogrund</b>	<i>Linjen SB-lysboj Allegrogrund --- Oranjaraholmen västra udde</i>				<b>N 59 26,65</b> <b>O 18 23,21</b>
578	8,3 Boda	579	4,2 Stinagrund	581	4,0 Linanäs	
582	6,3 Gullholmen					
<b>581</b>	<b>Linanäs</b>	<i>BB-lysbojen VNV Linanäs (väst Ljusterö).</i>				<b>N 59 28,42</b> <b>O 18 29,93</b>
566	6,0 Gällnöport	567	8,7 Delö	579	3,1 Stinagrund	
580	4,0 Allegrogrund	582	3,0 Gullholmen			
<b>582</b>	<b>Gullholmen</b>	<i>Linjen fyren Gullholmen --- Huvöns sydvästra udde (Furusundsleden).</i>				<b>N 59 31,33</b> <b>O 18 31,32</b>
570	10,6 Blåbärsholmen	580	6,3 Allegrogrund	581	3,0 Linanäs	
583	6,0 Lunsen					
<b>583</b>	<b>Lunsen</b>	<i>Linjen fyren Lunsen --- SB-pricken syd Väringsö.</i>				<b>N 59 34,69</b> <b>O 18 41,08</b>
569	8,1 Kummelholmen	570	5,3 Blåbärsholmen	582	6,0 Gullholmen	
584	6,5 Baldersgrundet					
<b>584</b>	<b>Baldersgrundet</b>	<i>SB-lyspricken Baldersgrundet väst Yxlan.</i>				<b>N 59 38,13</b> <b>O 18 51,62</b>
583	6,5 Lunsen	585	4,6 Furusund			
<b>585</b>	<b>* Furusund</b>	<i>Linjen fyren Ålandets grund --- ön Tjärstören.</i>				<b>N 59 40,76</b> <b>O 18 59,02</b>
558	11,1 Angödrommen	560	7,3 Hundskärsknöv	561	6,1 Kudoxa	
568	16,6 Trulsör	570	7,7 Blåbärsholmen	584	4,6 Baldersgrundet	
586	3,4 Kapellskär					
<b>586</b>	<b>Kapellskär</b>	<i>SB-lysbojen (5 m) syd fyren Kapellskär</i>				<b>N 59 42,72</b> <b>O 19 04,56</b>
558	13,5 Angödrommen	560	7,1 Hundskärsknöv	561	4,5 Kudoxa	
562	7,9 Remmargrund	585	3,4 Furusund	587	3,9 Tyvö	
588	4,3 Lidö					

<b>587</b>	<b>Tyvö</b>	<i>BB-lysbojen (4,7 m) väst Tyvö i Arholmaleden.</i>						<b>N 59 46,34</b>
								<b>O 19 07,03</b>
561	7,4 Kudoxa	562	6,8 Remmargrund	586	3,9 Kapellskär			
588	2,1 Lidö	589	6,0 Gransättra	590	4,1 Svedudden			
591	7,3 Simpnäsklubb	948 ■	24,9 Solovjeva	950 ■	25,8 Utbådan			
962 ■	21,1 Flötjan							
<b>588</b>	<b>* Lidö</b>	<i>Linjen Lidös västra udde --- Gräddö-Askens östra udde.</i>						<b>N 59 46,64</b>
								<b>O 19 03,40</b>
561	7,9 Kudoxa	562	8,3 Remmargrund	586	4,3 Kapellskär			
587	2,1 Tyvö	589	4,5 Gransättra	590	3,9 Svedudden			
591	7,0 Simpnäsklubb							
<b>589</b>	<b>Gransättra</b>	<i>Linjen mellan kraftledningstavlorna vid Gransättra (S Björköfjärden).</i>						<b>N 59 50,61</b>
								<b>O 18 59,52</b>
587	6,0 Tyvö	588	4,5 Lidö	590	5,4 Svedudden			
591	8,6 Simpnäsklubb							
<b>590</b>	<b>Svedudden</b>	<i>SB-pricken (5,5 m) sydost fyren Svedudden</i>						<b>N 59 50,33</b>
								<b>O 19 05,16</b>
562	10,9 Remmargrund	587	4,1 Tyvö	588	3,9 Lidö			
589	5,4 Gransättra	591	3,2 Simpnäsklubb					
<b>591</b>	<b>Simpnäsklubb</b>	<i>Farledslinjen VSV fyren Simpnäsklubb</i>						<b>N 59 53,52</b>
								<b>O 19 04,63</b>
562	10,9 Remmargrund	587	7,3 Tyvö	588	7,0 Lidö			
589	8,6 Gransättra	590	3,2 Svedudden	592	10,9 Bysholmen			
617 ■	18,6 Svartklubben	627 ■	23,5 Understen	947 ■	22,3 O Midfjärdsbådan			
948 ■	17,9 Solovjeva	950 ■	22,1 Utbådan	951 ■	25,5 Marhällan			
952 ■	30,8 Rödhamn	962 ■	21,9 Flötjan					
<b>592</b>	<b>Bysholmen</b>	<i>En punkt 0,2 M ost Bysholmen ost Väddö.</i>						<b>N 60 02,30</b>
								<b>O 18 52,00</b>
562	21,6 Remmargrund	591	10,9 Simpnäsklubb	617	8,4 Svartklubben			
627 ■	14,4 Understen	947 ■	20,6 O Midfjärdsbådan	948 ■	12,9 Solovjeva			
950 ■	25,3 Utbådan	951 ■	30,4 Marhällan	952 ■	37,2 Rödhamn			
962 ■	30,9 Flötjan							
<b>617</b>	<b>Svartklubben</b>	<i>Linjen fyren Svartklubben --- SB-pricken syd Kappelsgrund</i>						<b>N 60 10,54</b>
								<b>O 18 49,68</b>
523 ■	43,9 Tröskeln Västra	562 ■	29,0 Remmargrund	591 ■	18,6 Simpnäsklubb			
592	8,4 Bysholmen	624	4,1 Råstensudde	627 ■	7,1 Understen			
637	15,5 Grundkallegrund	952 ■	40,0 Rödhamn	962 ■	36,2 Flötjan			
<b>619</b>	<b>Jyret</b>	<i>Linjen Jyrets norra udde --- Käringsöns nordvästra udde (Grisslehamn västra inlopp).</i>						<b>N 60 06,65</b>
								<b>O 18 46,40</b>
620	4,8 Hensviksudde	621	9,6 Hargshamn	624	7,5 Råstensudde			
626	8,8 Tomasskären							
<b>620</b>	<b>* Hensviksudde</b>	<i>Linjen fyren Hensviksudde --- Rörskärets västra udde.</i>						<b>N 60 08,70</b>
								<b>O 18 38,20</b>
619	4,8 Jyret	621	4,9 Hargshamn	624	5,9 Råstensudde			
626	6,7 Tomasskären	631	11,4 Karingön					



<b>621</b>	<b>Hargshamn</b>	<i>SB-pricken norr Hargshamns ro-ro kaj</i>	<b>N 60 10,30</b>
			<b>O 18 28,99</b>
619	9,6 Jyret	620 4,9 Hensviksudde	624 9,7 Råstensudde
626	10,6 Tomasskären		
<b>624</b>	<b>Råstensudde</b>	<i>Linjen fyren Råstensudde --- SB-märket i nordost</i>	<b>N 60 13,39</b>
			<b>O 18 43,81</b>
617	4,1 Svartklubben	619 7,5 Jyret	620 5,9 Hensviksudde
621	9,7 Hargshamn	626 3,0 Tomasskären	627 ■ 6,9 Understen
631	7,6 Käringön	948 ■ 13,3 Solovjeva	
<b>626</b>	<b>Tomasskären</b>	<i>Farledslinjen ost om Tomasskärens norra udde (nordväst Singö).</i>	<b>N 60 14,26</b>
			<b>O 18 38,25</b>
619	8,8 Jyret	620 6,7 Hensviksudde	621 10,6 Hargshamn
624	3,0 Råstensudde	627 ■ 9,5 Understen	631 5,0 Käringön
637	■ 14,0 Grundkallegrund		
<b>627</b>	<b>Understen</b>	<i>En punkt 0,3 M ost fyren Understen</i>	<b>N 60 16,50</b>
			<b>O 18 55,80</b>
562	■ 33,2 Remmargrund	591 ■ 23,5 Simpnäsklubb	592 ■ 14,4 Bysholmen
617	■ 7,1 Svartklubben	624 ■ 6,9 Råstensudde	626 ■ 9,5 Tomasskären
629	■ 4,2 Märketskallen	631 ■ 13,7 Käringön	633 ■ 5,2 Hoppets grund
639	■ 11,6 Dittmansgrund	948 ■ 9,3 Solovjeva	
<b>947</b>	<b>O Midfjärdsbådan</b>	<i>O-prick 1 M ost ön Midfjärdsbådan</i>	<b>N 60 12,60</b>
	Ön heter i äldre kort Midfjärdsgrund		<b>O 19 26,93</b>
550	■ 30,9 Storgundet	562 ■ 27,6 Remmargrund	591 ■ 22,3 Simpnäsklubb
592	■ 20,6 Bysholmen	946 8,7 Ådskär	948 ■ 9,0 Solovjeva
950	■ 11,2 Utbådan	962 ■ 26,5 Flötjan	
<b>948</b>	<b>Solovjeva</b>	<i>Fyren Solovjeva (väst Eckerö)</i>	<b>N 60 11,19</b>
			<b>O 19 10,24</b>
550	■ 31,5 Storgundet	562 ■ 26,1 Remmargrund	587 ■ 24,9 Tyvö
591	■ 17,9 Simpnäsklubb	592 ■ 12,9 Bysholmen	624 ■ 13,3 Råstensudde
627	■ 9,3 Understen	629 ■ 8,9 Märketskallen	636 ■ 15,0 Södra kvarken
944	■ 31,2 Järngrynnorna	946 ■ 18,3 Ådskär	947 ■ 9,0 O Midfjärdsbådan
950	■ 17,3 Utbådan	952 ■ 30,8 Rödhamn	962 ■ 30,0 Flötjan
<b>950</b>	<b>Utbådan</b>	<i>Fyren Utbådan (väst Mariehamn).</i>	<b>N 60 04,98</b>
			<b>O 19 42,40</b>
550	■ 23,0 Storgundet	562 ■ 22,7 Remmargrund	587 ■ 25,8 Tyvö
591	■ 22,1 Simpnäsklubb	592 ■ 25,3 Bysholmen	629 ■ 24,3 Märketskallen
636	■ 28,4 Södra kvarken	947 ■ 11,2 O Midfjärdsbådan	948 ■ 17,3 Solovjeva
951	5,9 Marhällan	962 ■ 16,7 Flötjan	
<b>951</b>	<b>Marhällan</b>	<i>Linjen fyren Marhällan --- N-bojen norr om ön Marbådan (inloppet Mariehamn)</i>	<b>N 60 01,80</b>
			<b>O 19 52,40</b>
550	■ 21,6 Storgundet	562 ■ 23,5 Remmargrund	591 ■ 25,5 Simpnäsklubb
592	■ 30,4 Bysholmen	950 5,9 Utbådan	952 8,2 Rödhamn
962	■ 13,8 Flötjan		

<b>952</b>	<b>Rödhamn</b>	<i>S-prick 0,4 M sydost Hästskär och 0,6 M sydväst fyren Rödhamn inre</i>	<b>N 59 58,58</b> <b>O 20 04,81</b>
523	■ 21,0 Tröskeln Västra	562	■ 26,6 Remmargrund
592	■ 37,2 Bysholmen	617	■ 40,0 Svartklubben
951	■ 8,2 Marhällan	953	■ 10,4 Kalkgrund
962	■ 13,6 Flötjan	591	■ 30,8 Simpnäsklubb
		948	■ 30,8 Solovjeva
		961	■ 7,8 Vitkubben
<b>958</b>	<b>Halder NV</b>	<i>En punkt nordväst p 959 Halder, strax nordost om trafiksepareringszonen syd Åland</i>	<b>N 59 45,68</b> <b>O 20 24,53</b>
959	■ 5,4 Halder	961	■ 11,2 Vitkubben
962	■ 19,1 Flötjan		
<b>960</b>	<b>Fästorna</b>	<i>En punkt 0,2 M väst fyren Fästorna</i>	<b>N 59 51,37</b> <b>O 20 20,17</b>
959	■ 11,0 Halder	961	■ 8,1 Vitkubben
<b>961</b>	<b>Vitkubben</b>	<i>En punkt 0,2 M väst om radarreflektorn på ön Vitkubben</i>	<b>N 59 50,76</b> <b>O 20 04,74</b>
523	■ 13,9 Tröskeln Västra	952	■ 7,8 Rödhamn
960	■ 8,1 Fästorna	962	■ 9,3 Flötjan
965	■ 32,1 Finlands Lejon	958	■ 11,2 Halder NV
		964	■ 23,9 Bogskär
<b>962</b>	<b>Flötjan</b>	<i>Ön med fyren Flötjan</i>	<b>N 59 48,50</b> <b>O 19 47,05</b>
	Fyren står på ett litet skär. Sträckan till 550 Storgundet går genom trafiksepareringszon. Sjötrafikreglerna kräver att den korsas vinkelrätt och att segelfartyg håller undan för maskindrivet fartyg som följer trafikstråk.		
550	■ 9,1 Storgundet	562	■ 14,4 Remmargrund
591	■ 21,9 Simpnäsklubb	592	■ 30,9 Bysholmen
947	■ 26,5 O Midfjärdsbådan	948	■ 30,0 Solovjeva
951	■ 13,8 Marhällan	952	■ 13,6 Rödhamn
961	■ 9,3 Vitkubben	587	■ 21,1 Tyvö
		617	■ 36,2 Svartklubben
		950	■ 16,7 Utbådan
		958	■ 19,1 Halder NV
<b>963</b>	<b>Armbågen</b>	<i>Lysbojen, ostmärke, Armbågen</i>	<b>N 59 34,89</b> <b>O 19 57,20</b>
499	■ 98,8 Fårö fyr	509	■ 90,9 Salvorev
516	■ 45,8 Ost Huvudskär	522	■ 14,4 Svenska Högarna
549	■ 19,4 Farfarskobben	550	■ 14,0 Storgundet
563	■ 20,7 Utterkobben	564	■ 9,5 Köpmansgrund
511	■ 64,6 Kopparstenarna	523	■ 5,5 Tröskeln Västra
560	■ 25,4 Hundskärsknöv		
<b>964</b>	<b>Bogskär</b>	<i>En punkt 0,2 M syd fyren Bogskär</i>	<b>N 59 30,12</b> <b>O 20 20,95</b>
499	■ 97,6 Fårö fyr	509	■ 90,2 Salvorev
511	■ 66,6 Kopparstenarna	516	■ 50,4 Ost Huvudskär
522	■ 23,3 Svenska Högarna	564	■ 19,8 Köpmansgrund
959	■ 14,2 Halder	961	■ 23,9 Vitkubben
966	■ 33,6 Finska Utö	970	■ 66,8 Bengtskär
974	■ 61,7 Glotova	975	■ 63,8 Hiiu norr
977	■ 56,8 Neupokojeva	978	■ 80,0 Söru angöring
980	■ 78,2 Suurkuiv	981	■ 80,5 Uuskuiv
983	■ 108,7 Bezimjanaja väst	984	■ 111,3 Vinkova väst
986	■ 116,7 Irbe södra angörin	510	■ 77,8 Gotska Sandön
		520	■ 43,3 Almagrundet
		955	■ 30,2 Kökar
		965	■ 14,3 Finlands Lejon
		972	■ 25,3 Norra Östersjön
		976	■ 63,1 Hiiu väst
		979	■ 69,1 Tagamõisa
		982	■ 111,4 Irbe norra angörin
		985	■ 111,0 Bezimjanaja ost