



# Svenska Kryssarklubben

## Punkt- och distanstabell för 24-timmars

**Utgåva 2013 vår**

Punkt- och distanstabellen är kretsens urval från Svenska Kryssarklubbens gemensamma databas för 24-timmarsseglingarna. Databasen innehåller 1038 punkter och 9332 sträckor i Skagerack, Kattegatt, Östersjön, Bottenhavet, Bottenviken, Väneren och Mälaren.

I tabellen anges för varje rundningspunkt: dess nummer, namn, en beskrivande definition och ungefärlig position. Latitud och longitud anges enligt WGS-84.

Syftet med positionsangivelserna är att göra det lättare att hitta punkterna på sjökortet. Vid konflikt mellan definition och position är det definitionen som gäller. För varje punkt anges även de punkter som det är tillåtet att segla till, samt avståndet dit.

Punkterna är inmätta från sjökort och positionerna kan därför innehålla flera typer av fel. Svenska Kryssarklubben och arrangörerna av 24-timmarsseglingarna tar inte något ansvar för att positionerna är korrekta eller för konsekvenserna om de är fel.

**Innehåller punkter inom 120 M från startpunkt 533\_Måsknuv**



## Viktig information om Punkt- och Distanstabellen våren 2013.

Punkt- och distanstabellen för Stockholm är ett urval punkter och sträckor ur Svenska Kryssarklubbens riksgemensamma punktdataas.

Hela tabellen för Stockholm omfattar vattnen från Kristianopel i söder och väster till Härnösand i norr och Apollo bank (Estland) i öster. **Kontrollera** alltid att du har aktuell upplaga av punkt- och distanstabell med under seglingen.

På webbsidan för varje segling på <http://www.24-timmars.nu/Stockholm> finns:

- Senaste versionen av **Punkt- och Distanstabellen**. Du kan ladda ner **en tabell som omfattar punkter med en lagom distans från din startpunkt**. Färre papper och bättre överblick.
- **Punktkort**. Kring varje startpunkt finns ett kort i A3-format som lämpar sig för 24-timmarssegling. För längre seglingsperioder använder du flera sådana kort kompletterade med ett översiktskort. För Stockholms innerskärgård finns ett punktkort i större skala. Det finns även punktkort för användning i Google Earth.
- Ett **ändringsdokument** med alla punkter och sträckor som ändrats sedan förra året.
- Punkterna i elektroniskt format till din navigator eller plotter.

Havssträckor (Riksreglerna 2.4) är i tabellen markerade med ■. För dessa gäller tilläggskrav på båt, besättning och utrustning.

Passage genom sundet mellan Sandön och Telegrafholmen (Sandhamnshålet) är förbjudet av hänsyn till övrig trafik (distansavdrag 10 M för syndare).

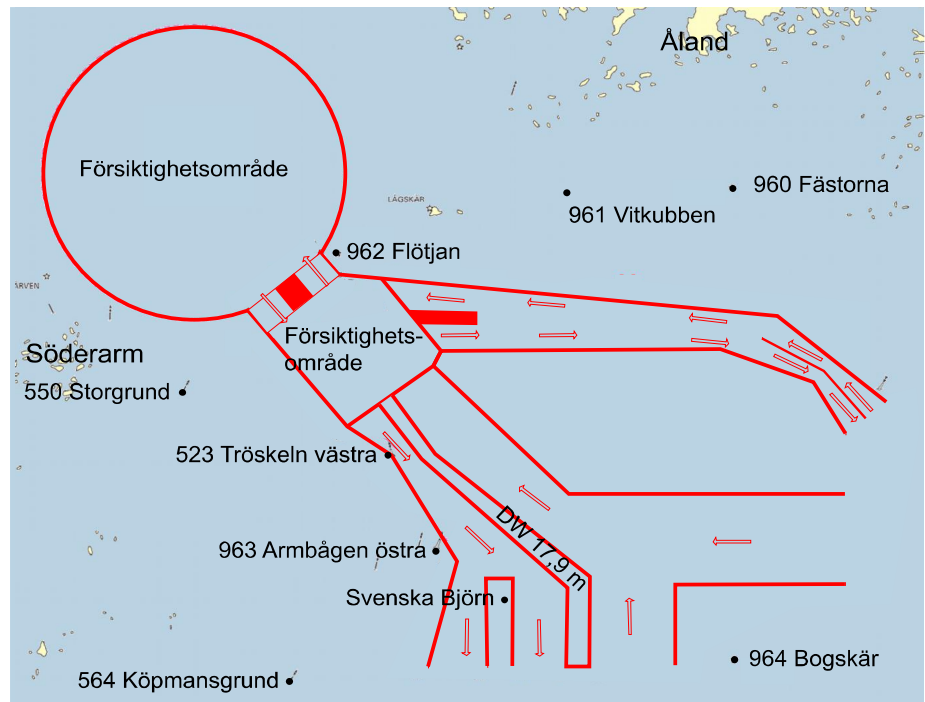
### Inför 2013 har följande förändringar införts i tabellen

- Punkt 553 har fått ny definition och bytt namn till Norrviken eftersom Radiomasterna har rivits. Positionen är oförändrad.
- Sträckan 550 Storgrundet – 962 Flötjan har återinförts.
- Sträckan 560 Hundskärsknöv – 962 Flötjan har utgått.

Till **seglingssäsongen 2011** gjordes flera ändringar för att undvika olämpliga passager av trafiksepareringssystemen som infördes 2010 i norra och södra Ålands Hav. Flera sträckor i anslutning till trafiksepareringssystemen ändrades eller togs bort helt. Punkter tillkom eller flyttades. Försäkra dig om att du har aktuella sjökort och vet vad som gäller vid passage, se Ufs A och Ufs notis 6006.

I korthet gäller att segelfartyg skall hålla undan från fartyg som följer trafikled och undvika att korsa trafiksepareringen. Är det nödvändigt skall det ske vinkelrätt mot trafikleden.

Alla synpunkter på tabellen och punktkortet, liksom iakttagelser av eventuella felaktigheter i angivna avstånd och positioner tas tacksamt emot av Christer Forsgren, [christer@24-timmars.nu](mailto:christer@24-timmars.nu).



<b>344</b>	<b>Dämman</b>	<i>Fyren Dämman</i>				<b>N 57 03,42</b>
						<b>O 16 41,44</b>
345	5,3 Sandvik	347	6,5 Norstö	348	5,8 Klockaren	
350	10,5 Horns udde	351	12,1 Blå Jungfrun	359	19,3 Byxelkrok	
366	25,4 Blackan					
<b>345</b>	<b>Sandvik</b>	<i>En punkt i enslinjen 0,1 M utanför hamninloppet</i>				<b>N 57 04,23</b>
						<b>O 16 51,03</b>
344	5,3 Dämman	348	8,5 Klockaren	350	7,8 Horns udde	
351	11,2 Blå Jungfrun	354	13,7 Finnrevet			
<b>347</b>	<b>Norstö</b>	<i>SB-bojen väst Norstö</i>				<b>N 57 07,55</b>
						<b>O 16 32,93</b>
344	6,5 Dämman	348	3,2 Klockaren	353	9,6 Oskarshamn	
<b>348</b>	<b>Klockaren</b>	<i>N-märket Klockaren</i>				<b>N 57 08,89</b>
						<b>O 16 37,87</b>
344	5,8 Dämman	345	8,5 Sandvik	347	3,2 Norstö	
350	8,9 Horns udde	351	8,0 Blå Jungfrun	353	8,6 Oskarshamn	
354	7,6 Finnrevet					
<b>350</b>	<b>Horns udde</b>	<i>En punkt 0,5 M väst om kummet Horns udde</i>				<b>N 57 11,7</b>
	OBS Fyren ej längre i drift					<b>O 16 53,2</b>
344	10,5 Dämman	345	7,8 Sandvik	348	8,9 Klockaren	
351	4,9 Blå Jungfrun	354	9,0 Finnrevet	359	9,0 Byxelkrok	
<b>351</b>	<b>Blå Jungfrun</b>	<i>En punkt 0,2 M väst om kummet på öns västra sida.</i>				<b>N 57 15,19</b>
	OBS Fyren ej längre i drift					<b>O 16 46,78</b>
344	12,1 Dämman	345	11,2 Sandvik	348	8,0 Klockaren	
350	4,9 Horns udde	354	4,2 Finnrevet	357	4,7 Bennen	
359	8,5 Byxelkrok	363	12,9 Flisgrund	366	13,4 Blackan	
367	18,3 Ölands norra grund	384	26,3 Kungsgrundet			
<b>353</b>	<b>Oskarshamn</b>	<i>Linjen SB-boj --- BB-boj 0,35 M sydost Grimskallen nedre</i>				<b>N 57 16,0</b>
						<b>O 16 29,25</b>
347	9,6 Norstö	348	8,6 Klockaren	354	5,5 Finnrevet	
360	6,9 Hommeskär					
<b>354</b>	<b>Finnrevet</b>	<i>O-märket 0,5 M sydost fyren Finnrevet</i>				<b>N 57 16,4</b>
						<b>O 16 39,35</b>
345	13,7 Sandvik	348	7,6 Klockaren	350	9,0 Horns udde	
351	4,2 Blå Jungfrun	353	5,5 Oskarshamn	357	4,5 Bennen	
360	4,8 Hommeskär					
<b>356</b>	<b>Knölen</b>	<i>O-märket Knölen</i>				<b>N 57 17,71</b>
						<b>O 17 11,67</b>
363	■ 6,0 Flisgrund	367	■ 11,2 Ölands norra grund	372	■ 17,7 Knolls Grund	
500	■ 38,9 Hoburgs Rev	501	■ 31,6 Deppo	502	■ 24,3 St Karlsö	
504	■ 31,5 Gnisvårdsgrund					
<b>357</b>	<b>Bennen</b>	<i>V-märket Bennen</i>				<b>N 57 19,75</b>
						<b>O 16 44,75</b>
351	4,7 Blå Jungfrun	354	4,5 Finnrevet	359	8,3 Byxelkrok	
360	4,8 Hommeskär	363	11,9 Flisgrund	364	5,3 Bredgrund	
367	■ 16,1 Ölands norra grund					

<b>359</b>	<b>Byxelkrok</b>	<i>Linjen BB-prick --- inre SB-prick vid inseglingen till Byxelkrok</i>				<b>N 57 19,75</b> <b>O 17 00,0</b>
344	19,3 Dämman	350	9,0 Horns udde	351	8,5 Blå Jungfrun	
357	8,3 Bennen	363	4,4 Flisgrund	364	9,4 Bredgrund	
366	10,0 Blackan	367 ■	10,4 Ölands norra grund	372 ■	20,2 Knolls Grund	
379	20,0 Fyrken	384 ■	21,6 Kungsgrundet			
<b>360</b>	<b>Hommeskär</b>	<i>Farledslinjen tvärs Hommeskärs Stg</i>				<b>N 57 20,95</b> <b>O 16 36,75</b>
353	6,9 Oskarshamn	354	4,8 Finnrevet	357	4,8 Bennen	
364	7,2 Bredgrund					
<b>363</b>	<b>Flisgrund</b>	<i>N-prick Flisgrund norr Ölands norra udde</i>				<b>N 57 22,55</b> <b>O 17 06,11</b>
351	12,9 Blå Jungfrun	356 ■	6,0 Knölen	357	11,9 Bennen	
359	4,4 Byxelkrok	364	11,3 Bredgrund	366	10,1 Blackan	
367 ■	6,5 Ölands norra grund	372 ■	15,8 Knolls Grund	375	15,4 Vinkelgrund	
384 ■	19,6 Kungsgrundet	501 ■	36,2 Deppo	502 ■	28,0 St Karlsö	
504 ■	32,0 Gnisvårdsgrund	505 ■	40,6 Visby			
<b>364</b>	<b>Bredgrund</b>	<i>O-märket Bredgrund</i>				<b>N 57 25,00</b> <b>O 16 45,74</b>
357	5,3 Bennen	359	9,4 Byxelkrok	360	7,2 Hommeskär	
363	11,3 Flisgrund	366	4,3 Blackan	367 ■	13,4 Ölands norra grund	
369	6,1 Strupö Ljungsk.	370	8,0 Mannen			
<b>366</b>	<b>Blackan</b>	<i>O-bojen Blackan</i>				<b>N 57 28,32</b> <b>O 16 50,90</b>
344	25,4 Dämman	351	13,4 Blå Jungfrun	359	10,0 Byxelkrok	
363	10,1 Flisgrund	364	4,3 Bredgrund	367 ■	10,1 Ölands norra grund	
369	3,7 Strupö Ljungsk.	375	7,3 Vinkelgrund	384 ■	12,9 Kungsgrundet	
<b>367</b>	<b>Ölands norra grund</b>	<i>N-bojen Ölands norra grund</i>				<b>N 57 28,83</b> <b>O 17 09,36</b>
351	18,3 Blå Jungfrun	356 ■	11,2 Knölen	357 ■	16,1 Bennen	
359 ■	10,4 Byxelkrok	363 ■	6,5 Flisgrund	364 ■	13,4 Bredgrund	
366 ■	10,1 Blackan	369 ■	12,7 Strupö Ljungsk.	372 ■	11,0 Knolls Grund	
379 ■	14,9 Fyrken	384 ■	14,7 Kungsgrundet	385 ■	19,7 Idö	
393 ■	24,1 Storkläpp	401 ■	32,5 Skallen	407 ■	39,8 Häradsskär	
411 ■	45,0 Vikasgrunden	464 ■	67,6 Gustaf Dalén	500 ■	47,5 Hoburgs Rev	
501 ■	37,9 Deppo	502 ■	27,9 St Karlsö	504 ■	29,4 Gnisvårdsgrund	
511 ■	91,8 Kopparstenarna	512 ■	75,2 Landsorts ang	513 ■	89,2 Grän	
515 ■	97,1 Borgsbredan	516 ■	108,2 Ost Huvudskär	518 ■	107,0 Dämman	
520 ■	118,2 Almagrundet					
<b>369</b>	<b>Strupö Ljungsk.</b>	<i>Farledslinjen syd fyren Strupö Ljungskär</i>				<b>N 57 30,7</b> <b>O 16 46,3</b>
364	6,1 Bredgrund	366	3,7 Blackan	367 ■	12,7 Ölands norra grund	
370	3,0 Mannen	372 ■	22,7 Knolls Grund	375	5,7 Vinkelgrund	
507 ■	68,3 Hallshuk	510 ■	92,2 Gotska Sandön	511 ■	99,4 Kopparstenarna	
516 ■	115,5 Ost Huvudskär					

<b>370</b>	<b>Mannen</b>	<i>Farledslinjen tvärs fyren Mannen</i>			<b>N 57 32,58</b>
					<b>O 16 42,13</b>
364	8,0 Bredgrund	369	3,0 Strupö Ljungsk.	373	6,0 Solstadsgruva
376	4,0 V Eknö	378	4,4 Alhällan		
<b>372</b>	<b>Knolls Grund</b>	<i>O-bojen Knolls Grund</i>			<b>N 57 32,95</b>
					<b>O 17 28,27</b>
356	■ 17,7 Knölen	359	■ 20,2 Byxelkrok	363	■ 15,8 Flisgrund
367	■ 11,0 Ölands norra grund	369	■ 22,7 Strupö Ljungsk.	384	■ 19,9 Kungsgrundet
393	■ 27,2 Storkläpp	401	■ 32,8 Skallen	407	■ 38,7 Häradsskär
411	■ 41,9 Vikasgrunden	413	■ 45,6 Sänkbåden	464	■ 62,8 Gustaf Dalén
500	■ 45,0 Hoburgs Rev	501	■ 33,5 Deppo	502	■ 21,8 St Karlsö
504	■ 19,8 Gnisvårdsgrund	505	■ 26,4 Visby	507	■ 47,1 Hallshuk
510	■ 72,9 Gotska Sandön	511	■ 82,0 Kopparstenarna	512	■ 69,1 Landsorts ang
513	■ 82,2 Grän	516	■ 99,2 Ost Huvudskär	520	■ 110,0 Almagrundet
<b>373</b>	<b>Solstadsgruva</b>	<i>Linjen SB-prick syd Grytholmen --- Solstadsgruva</i>			<b>N 57 34,55</b>
					<b>O 16 33,15</b>
370	6,0 Mannen	378	8,0 Alhällan		
<b>375</b>	<b>Vinkelgrund</b>	<i>O-märket Vinkelgrundet</i>			<b>N 57 35,55</b>
					<b>O 16 50,85</b>
363	15,4 Flisgrund	366	7,3 Blackan	369	5,7 Strupö Ljungsk.
379	3,4 Fyrken	384	■ 5,9 Kungsgrundet		
<b>376</b>	<b>V Eknö</b>	<i>Linjen V Eknös västra udde --- Brunåsets södra udde</i>			<b>N 57 35,9</b>
					<b>O 16 39,1</b>
370	4,0 Mannen	378	6,0 Alhällan	381	5,1 Bussgrund
<b>378</b>	<b>Alhällan</b>	<i>Linjen fyren Alhällan --- Förös södra kummel</i>			<b>N 57 36,05</b>
					<b>O 16 44,7</b>
370	4,4 Mannen	373	8,0 Solstadsgruva	376	6,0 V Eknö
379	3,7 Fyrken	381	3,7 Bussgrund	385	6,8 Idö
<b>379</b>	<b>Fyrken</b>	<i>Farledslinjen ost BB-boj Fyrken</i>			<b>N 57 38,83</b>
					<b>O 16 49,15</b>
359	20,0 Byxelkrok	367	■ 14,9 Ölands norra grund	375	3,4 Vinkelgrund
378	3,7 Alhällan	381	2,1 Bussgrund	384	■ 3,6 Kungsgrundet
385	4,6 Idö	388	8,6 Lusärna		
<b>381</b>	<b>Bussgrund</b>	<i>Farledslinjen tvärs fyren Bussgrund</i>			<b>N 57 39,70</b>
					<b>O 16 45,55</b>
376	5,1 V Eknö	378	3,7 Alhällan	379	2,1 Fyrken
385	3,2 Idö	388	6,4 Lusärna		

<b>384</b>	<b>Kungsgrundet</b>	<i>0,1 M ost fyren Kungsgrundet</i>			<b>N 57 41,10</b>
					<b>O 16 54,36</b>
351	26,3	Blå Jungfrun	359	21,6	Byxelkrok
366	12,9	Blackan	367	14,7	Ölands norra grund
375	5,9	Vinkelgrund	379	3,6	Fyrken
387	4,6	Sladö Ask	393	9,7	Storkläpp
407	27,2	Häradsskär	411	33,8	Vikasgrunden
502	41,0	St Karlsö	505	43,9	Visby
510	82,5	Gotska Sandön	511	89,3	Kopparstenarna
513	81,3	Grän	515	90,4	Borgsbredan
518	102,6	Dämban	520	112,5	Almagrundet
<b>385</b>	<b>Idö</b>	<i>Linjen fyren Idö --- BB-prick i väst</i>			<b>N 57 42,85</b>
					<b>O 16 45,35</b>
367	19,7	Ölands norra grund	378	6,8	Alhällan
381	3,2	Bussgrund	384	6,0	Kungsgrundet
388	4,3	Lusärna	391	6,6	Högö
396	10,6	Flåtarna			
<b>387</b>	<b>Sladö Ask</b>	<i>BB-boj (8,3m) 2,3 M SSO Sladö ask</i>			<b>N 57 44,79</b>
					<b>O 16 49,49</b>
384	4,6	Kungsgrundet	385	3,1	Idö
391	7,1	Högö	393	5,7	Storkläpp
			388	5,5	Lusärna
			396	8,2	Flåtarna
<b>388</b>	<b>Lusärna</b>	<i>Farledslinjen tvärs kumlet nordost Lusärna</i>			<b>N 57 45,4</b>
					<b>O 16 40,7</b>
379	8,6	Fyrken	381	6,4	Bussgrund
387	5,5	Sladö Ask	385	4,3	Idö
<b>391</b>	<b>Högö</b>	<i>Linjen Högös nordvästra udde --- S Malmös västra udde</i>			<b>N 57 48,1</b>
					<b>O 16 38,8</b>
385	6,6	Idö	387	7,1	Sladö Ask
397	4,8	Björkö	396	6,4	Flåtarna
<b>393</b>	<b>Storkläpp</b>	<i>Linjen fyren Storkläpp --- fyren Aleskär i korsning med farledslinjen</i>			<b>N 57 50,45</b>
					<b>O 16 49,4</b>
367	24,1	Ölands norra grund	372	27,2	Knolls Grund
385	7,9	Idö	387	5,7	Sladö Ask
400	6,5	Prickhällan	401	10,5	Skallen
505	47,9	Visby	507	61,8	Hallshuk
510	80,5	Gotska Sandön	511	86,1	Kopparstenarna
516	99,1	Ost Huvudskär	512	60,7	Landsorts ang
<b>396</b>	<b>Flåtarna</b>	<i>Linjen BB-prick --- SB-prick norr Flåtarna</i>			<b>N 57 52,13</b>
					<b>O 16 44,14</b>
385	10,6	Idö	387	8,2	Sladö Ask
393	3,8	Storkläpp	397	3,8	Björkö
			391	6,4	Högö
			400	9,2	Prickhällan
<b>397</b>	<b>Björkö</b>	<i>Linjen SB-prick (3,5 m) --- Björkö västra udde</i>			<b>N 57 52,8</b>
					<b>O 16 38,0</b>
391	4,8	Högö	396	3,8	Flåtarna

<b>400</b>	<b>Prickhällan</b>	<i>Farledslinjen väst fyren Prickhällan</i>				<b>N 57 56,58</b>
					<b>O 16 49,05</b>	
393	6,5 Storkläpp	396	9,2 Flåtarna	401	4,9 Skallen	
402	3,8 Torrö Stickskår					
<b>401</b>	<b>Skallen</b>	<i>O-prick Skallen 3,1 M ost fyren Torrö Stickskår</i>				<b>N 58 00,38</b>
					<b>O 16 54,80</b>	
367	■ 32,5 Ölands norra grund	372	■ 32,8 Knolls Grund	384	■ 19,3 Kungsgrundet	
393	10,5 Storkläpp	400	4,9 Prickhällan	402	3,2 Torrö Stickskår	
404	5,1 Ljusklabb	406	7,2 Hägerökarten	407	8,1 Häradsskår	
409	13,3 Sörbåden	411	■ 15,8 Vikasgrunden	505	■ 49,0 Visby	
507	■ 58,9 Hallshuk	516	■ 90,2 Ost Huvudskår			
<b>402</b>	<b>Torrö Stickskår</b>	<i>Farledslinjen väst fyren Torrö Stickskår</i>				<b>N 58 00,38</b>
					<b>O 16 48,83</b>	
400	3,8 Prickhällan	401	3,2 Skallen	403	6,5 Lilla Ålö	
404	4,8 Ljusklabb	407	9,5 Häradsskår			
<b>403</b>	<b>Lilla Ålö</b>	<i>0,2 M sydost Lilla Ålö's södra udde</i>				<b>N 58 06,23</b>
					<b>O 16 46,70</b>	
402	6,5 Torrö Stickskår	404	2,9 Ljusklabb	406	4,0 Hägerökarten	
408	6,4 Sandö	419	6,9 Fyrudden	422	2,9 Grytögrund	
<b>404</b>	<b>Ljusklabb</b>	<i>Östra farledslinjen ost fyren Ljusklabb</i>				<b>N 58 05,00</b>
					<b>O 16 51,32</b>	
401	5,1 Skallen	402	4,8 Torrö Stickskår	403	2,9 Lilla Ålö	
406	3,3 Hägerökarten	407	5,3 Häradsskår	419	7,2 Fyrudden	
<b>406</b>	<b>Hägerökarten</b>	<i>Farledslinjen sydväst fyren Hägerökarten</i>				<b>N 58 07,51</b>
					<b>O 16 53,82</b>	
401	7,2 Skallen	403	4,0 Lilla Ålö	404	3,3 Ljusklabb	
407	2,4 Häradsskår	408	2,9 Sandö	419	4,3 Fyrudden	
<b>407</b>	<b>Häradsskår</b>	<i>S-prick Kuggskårsgrunden (0,8 M sydväst fyren Häradsskår)</i>				<b>N 58 08,14</b>
					<b>O 16 58,20</b>	
367	■ 39,8 Ölands norra grund	372	■ 38,7 Knolls Grund	384	■ 27,2 Kungsgrundet	
393	19,2 Storkläpp	401	8,1 Skallen	402	9,5 Torrö Stickskår	
404	5,3 Ljusklabb	406	2,4 Hägerökarten	408	2,7 Sandö	
409	5,7 Sörbåden	411	■ 8,7 Vikasgrunden	419	4,8 Fyrudden	
502	■ 59,6 St Karlsö	505	■ 51,2 Visby	507	■ 57,9 Hallshuk	
509	■ 76,2 Salvorev	510	■ 70,4 Gotska Sandön	511	■ 73,7 Kopparstenarna	
<b>408</b>	<b>Sandö</b>	<i>Farledslinjen sydväst fyren Sandö</i>				<b>N 58 10,17</b>
					<b>O 16 55,13</b>	
403	6,4 Lilla Ålö	406	2,9 Hägerökarten	407	2,7 Häradsskår	
409	5,7 Sörbåden	410	6,4 Håskö	419	2,5 Fyrudden	
423	5,8 Getteröströmmen					
<b>409</b>	<b>Sörbåden</b>	<i>Sörbåden (3 M sydost Harstena)</i>				<b>N 58 12,67</b>
					<b>O 17 03,70</b>	
401	13,3 Skallen	407	5,7 Häradsskår	408	5,7 Sandö	
410	6,5 Håskö	411	■ 3,9 Vikasgrunden	413	■ 6,4 Sänkbåden	
419	6,5 Fyrudden	423	8,4 Getteröströmmen	427	4,6 Stora Utterklubben	
429	7,3 Bärsankan					

<b>410</b>	<b>Håskö</b>	<i>Farledslinjen väst SB-prick norr Håskö</i>			<b>N 58 16,26</b>
					<b>O 16 55,21</b>
408	6,4 Sandö	409	6,5 Sörbåden	412	3,0 Enskär
419	5,1 Fyrudden	425	4,3 Finnfjärden	427	3,2 Stora Utterklubben
429	5,7 Bärsankan	431	4,2 Olsösundet		
<b>411</b>	<b>Vikasgrunden</b>	<i>O-prick 4,9 M SSO fyren Sandsänkan</i>			<b>N 58 13,76</b>
					<b>O 17 10,62</b>
367	■ 45,0 Ölands norra grund	372	■ 41,9 Knolls Grund	384	■ 33,8 Kungsgrundet
401	■ 15,8 Skallen	407	■ 8,7 Häradsskär	409	■ 3,9 Sörbåden
413	■ 3,8 Sänkbåden	427	■ 5,9 Stora Utterklubben	429	■ 6,8 Bärsankan
511	■ 65,5 Kopparstenarna	516	■ 75,4 Ost Huvudskär		
<b>412</b>	<b>Enskär</b>	<i>Farledslinjen ost fyren Enskär</i>			<b>N 58 18,75</b>
					<b>O 16 58,27</b>
410	3,0 Håskö	414	5,7 Horvelsö	423	4,9 Getteröströmmen
425	4,4 Finnfjärden	427	3,1 Stora Utterklubben	429	3,2 Bärsankan
431	3,3 Olsösundet	433	5,5 Månggrenarna		
<b>413</b>	<b>Sänkbåden</b>	<i>O-prick Sänkbåden 1,5 M sydost fyren Sandsänkan</i>			<b>N 58 17,51</b>
					<b>O 17 11,70</b>
372	■ 45,6 Knolls Grund	409	■ 6,4 Sörbåden	411	■ 3,8 Vikasgrunden
415	■ 5,3 Klacksten	418	■ 9,6 N Fällbådan	421	■ 10,8 Arköbådan
427	■ 5,7 Stora Utterklubben	429	■ 4,5 Bärsankan	462	■ 15,1 Ursulas Grund
464	■ 20,1 Gustaf Dalén	502	■ 64,7 St Karlsö	505	■ 52,3 Visby
507	■ 53,8 Hallshuk	509	■ 69,9 Salvorev	510	■ 61,9 Gotska Sandön
511	■ 63,8 Kopparstenarna	512	■ 31,4 Landsorts ang	515	■ 56,4 Borgsbredan
516	■ 72,8 Ost Huvudskär	530	■ 34,0 Landsorts Bredgrun		
<b>414</b>	<b>Horvelsö</b>	<i>Farledslinjen ost fyren Horvelsö</i>			<b>N 58 24,10</b>
					<b>O 16 56,50</b>
412	5,7 Enskär	416	4,8 Arkö	418	8,8 N Fällbådan
420	6,8 Lilla Pukö	431	4,2 Olsösundet	433	4,4 Månggrenarna
443	10,3 Lilla Alen				
<b>415</b>	<b>Klacksten</b>	<i>O-prick Klacksten 4 M norr fyren Sandsänkan</i>			<b>N 58 22,69</b>
					<b>O 17 09,93</b>
413	■ 5,3 Sänkbåden	418	4,5 N Fällbådan	421	■ 5,8 Arköbådan
429	4,6 Bärsankan	433	5,9 Månggrenarna	464	■ 16,1 Gustaf Dalén
512	■ 28,5 Landsorts ang				
<b>416</b>	<b>Arkö</b>	<i>Farledslinjen väst fyren Kuggviksskär</i>			<b>N 58 28,79</b>
					<b>O 16 57,67</b>
414	4,8 Horvelsö	418	5,0 N Fällbådan	420	7,3 Lilla Pukö
431	8,7 Olsösundet	433	5,0 Månggrenarna	441	10,0 Lönö
442	5,8 Marö	443	5,6 Lilla Alen	463	13,1 Kopparnageln



<b>418</b>	<b>N Fällbådan</b>	<i>Farledslinjen norr fyren N Fällbådan</i>			<b>N 58 26,64</b>
					<b>O 17 06,20</b>
413	■ 9,6 Sänkbåden	414	8,8 Horvelsö	415	4,5 Klacksten
416	5,0 Arkö	420	12,2 Lilla Pukö	421	■ 4,0 Arköbådan
433	4,2 Månggrenarna	441	15,0 Lönö	442	10,8 Marö
443	7,1 Lilla Alen	445	11,1 Klasgrunden	462	■ 8,9 Ursulas Grund
463	13,0 Kopparnageln	464	■ 14,6 Gustaf Dalén	505	■ 61,4 Visby
506	■ 56,4 Stenkyrkehuk	507	■ 60,5 Hallshuk	508	■ 68,2 Svingrund
509	■ 74,5 Salvorev	510	■ 64,8 Gotska Sandön	511	■ 64,9 Kopparstenarna
512	■ 27,8 Landsorts ang	530	■ 29,7 Landsorts Bredgrun		
<b>419</b>	<b>Fyrudden</b>	<i>Farledslinjen ost BB-prick --- Kättilö V udde</i>			<b>N 58 11,57</b>
					<b>O 16 52,06</b>
403	6,9 Lilla Ålö	404	7,2 Ljusklabb	406	4,3 Hägerökarten
407	4,8 Häradsskär	408	2,5 Sandö	409	6,5 Sörbåden
410	5,1 Håskö	423	4,2 Getteröströmmen	427	7,3 Stora Utterklubben
<b>420</b>	<b>Lilla Pukö</b>	<i>Farledslinjen nord BB-prick nordost L Pukö</i>			<b>N 58 25,25</b>
					<b>O 16 45,89</b>
414	6,8 Horvelsö	416	7,3 Arkö	418	12,2 N Fällbådan
425	7,1 Finnfjärden	431	9,7 Olsösundet	433	9,3 Månggrenarna
443	12,9 Lilla Alen				
<b>421</b>	<b>Arköbådan</b>	<i>S-pricken (6 m) Arköbådan 4 M ONO fyren N Fällbådan</i>			<b>N 58 28,26</b>
					<b>O 17 13,22</b>
413	■ 10,8 Sänkbåden	415	■ 5,8 Klacksten	418	■ 4,0 N Fällbådan
443	■ 7,6 Lilla Alen	462	■ 5,1 Ursulas Grund	463	■ 8,7 Kopparnageln
502	■ 74,6 St Karlsö	505	■ 60,3 Visby	507	■ 58,2 Hallshuk
510	■ 61,0 Gotska Sandön	511	■ 60,7 Kopparstenarna	516	■ 66,8 Ost Huvudskär
<b>422</b>	<b>Grytögrund</b>	<i>Farledslinjen tvärs pricken Grytögrund</i>			<b>N 58 08,26</b>
					<b>O 16 42,92</b>
403	2,9 Lilla Ålö				
<b>423</b>	<b>Getteröströmmen</b>	<i>0,2 M nordväst Ämtö sydvästra udde</i>			<b>N 58 15,50</b>
					<b>O 16 51,38</b>
408	5,8 Sandö	409	8,4 Sörbåden	412	4,9 Enskär
419	4,2 Fyrudden	425	5,3 Finnfjärden	431	5,9 Olsösundet
<b>425</b>	<b>Finnfjärden</b>	<i>Farledslinjen nord Korsholmens östra udde (Finnfjärden)</i>			<b>N 58 19,08</b>
					<b>O 16 50,10</b>
410	4,3 Håskö	412	4,4 Enskär	420	7,1 Lilla Pukö
423	5,3 Getteröströmmen	427	6,5 Stora Utterklubben	431	4,4 Olsösundet
<b>427</b>	<b>Stora Utterklubben</b>	<i>Stora Utterklubben (0,4 M nordväst Harstena)</i>			<b>N 58 16,46</b>
					<b>O 17 01,10</b>
409	4,6 Sörbåden	410	3,2 Håskö	411	■ 5,9 Vikasgrunden
412	3,1 Enskär	413	■ 5,7 Sänkbåden	419	7,3 Fyrudden
425	6,5 Finnfjärden	429	3,4 Bärsankan		
<b>429</b>	<b>Bärsankan</b>	<i>0,2 M ost Bärsankan (3,2 M VNV fyren Sandsänkan )</i>			<b>N 58 19,45</b>
					<b>O 17 04,20</b>
409	7,3 Sörbåden	410	5,7 Håskö	411	■ 6,8 Vikasgrunden
412	3,2 Enskär	413	■ 4,5 Sänkbåden	415	4,6 Klacksten
427	3,4 Stora Utterklubben	433	5,3 Månggrenarna		

<b>431</b>	<b>Olsösundet</b>	<i>Sydväst Y Olsöns nordvästra udde.</i>				<b>N 58 20,50</b>
						<b>O 16 55,37</b>
410	4,2 Håskö	412	3,3 Enskär	414	4,2 Horvelsö	
416	8,7 Arkö	420	9,7 Lilla Pukö	423	5,9 Getteröströmmen	
425	4,4 Finnfjärden	433	4,8 Månggrenarna			
<b>433</b>	<b>Månggrenarna</b>	<i>0,1 M väst Månggrenarna Kummel</i>				<b>N 58 24,11</b>
						<b>O 17 00,56</b>
412	5,5 Enskär	414	4,4 Horvelsö	415	5,9 Klacksten	
416	5,0 Arkö	418	4,2 N Fällbådan	420	9,3 Lilla Pukö	
429	5,3 Bärsankan	431	4,8 Olsösundet	443	10,3 Lilla Alen	
<b>438</b>	<b>St Juten</b>	<i>Farledslinjen norr fyren St Juten i Bråviken</i>				<b>N 58 38,16</b>
						<b>O 16 19,50</b>
439	4,8 Algersgrund					
<b>439</b>	<b>Algersgrund</b>	<i>Linjen fyren Lövsgata --- fyren Algersgrund i Bråviken</i>				<b>N 58 39,26</b>
						<b>O 16 27,37</b>
438	4,8 St Juten	440	4,3 Säterholmen			
<b>440</b>	<b>Säterholmen</b>	<i>Farledslinjen SSV fyren Säterholmen i Bråviken</i>				<b>N 58 38,15</b>
						<b>O 16 35,27</b>
439	4,3 Algersgrund	441	6,2 Lönö	444	13,0 Mesen	
<b>441</b>	<b>Lönö</b>	<i>Linjen fyren Lönö --- Koppargrundet i Bråviken</i>				<b>N 58 36,35</b>
						<b>O 16 46,65</b>
416	10,0 Arkö	418	15,0 N Fällbådan	440	6,2 Säterholmen	
442	5,1 Marö	443	9,1 Lilla Alen	444	6,8 Mesen	
<b>442</b>	<b>Marö</b>	<i>Farledslinjen nordväst fyren Marö nedre i Bråviken</i>				<b>N 58 33,55</b>
						<b>O 16 54,51</b>
416	5,8 Arkö	418	10,8 N Fällbådan	441	5,1 Lönö	
443	4,4 Lilla Alen	444	4,4 Mesen	445	7,5 Klasgrunden	
<b>443</b>	<b>Lilla Alen</b>	<i>Linjen SB-pricken (3 m) --- BB-pricken (1 m) norr Lilla Alens Stg i Bråviken</i>				<b>N 58 33,18</b>
						<b>O 17 02,55</b>
414	10,3 Horvelsö	416	5,6 Arkö	418	7,1 N Fällbådan	
420	12,9 Lilla Pukö	421 ■	7,6 Arköbådan	433	10,3 Månggrenarna	
441	9,1 Lönö	442	4,4 Marö	444	4,6 Mesen	
445	4,9 Klasgrunden	447	9,2 Marieskär	462 ■	9,3 Ursulas Grund	
463	8,4 Kopparnageln					
<b>444</b>	<b>Mesen</b>	<i>Linjen fyren Mesen --- SB-pricken i norr i Bråviken</i>				<b>N 58 37,22</b>
						<b>O 16 59,25</b>
440	13,0 Säterholmen	441	6,8 Lönö	442	4,4 Marö	
443	4,6 Lilla Alen	445	3,6 Klasgrunden			
<b>445</b>	<b>Klasgrunden</b>	<i>BB-lysbojen Klasgrunden NV (8,9 m) 1,1 M SSV Femöre huvud</i>				<b>N 58 37,77</b>
						<b>O 17 06,00</b>
418	11,1 N Fällbådan	442	7,5 Marö	443	4,9 Lilla Alen	
444	3,6 Mesen	446	1,7 Oxelösund	447	4,5 Marieskär	
462 ■	9,5 Ursulas Grund	463	6,1 Kopparnageln			

<b>446</b>	<b>Oxelösund</b>	<i>Linjen BB-lyspricken ost Ljungholmen --- SB-lysbojen väst Bjurshalsen</i>				<b>N 58 39,37</b> <b>O 17 07,28</b>
445	1,7 Klasgrunden	447	2,9 Marieskär	448	4,3 Ledskär	
463	6,0 Kopparnageln					
<b>447</b>	<b>Marieskär</b>	<i>Farledslinjen nordost kumlet Marieskär i Örsbaken</i>				<b>N 58 40,44</b> <b>O 17 12,03</b>
443	9,2 Lilla Alen	445	4,5 Klasgrunden	446	2,9 Oxelösund	
448	1,8 Ledskär	463	4,9 Kopparnageln	465	5,2 Lillhammarsgrund	
466	8,1 Hartsön					
<b>448</b>	<b>Ledskär</b>	<i>Farledslinjen sydost fyren Ledskär i skärning sektorväxling röd - grön i Örsbaken</i>				<b>N 58 42,03</b> <b>O 17 13,47</b>
446	4,3 Oxelösund	447	1,8 Marieskär	449	3,6 Espskärsklubb	
463	6,5 Kopparnageln	465	4,9 Lillhammarsgrund	466	7,6 Hartsön	
<b>449</b>	<b>Epskärsklubb</b>	<i>Farledslinjen sydost fyren Espskärsklubb</i>				<b>N 58 43,25</b> <b>O 17 18,97</b>
448	3,6 Ledskär	450	3,7 Håldämman	465	3,7 Lillhammarsgrund	
466	4,7 Hartsön	468	7,9 Köpman			
<b>450</b>	<b>Håldämman</b>	<i>Linjen fyren Bergö --- kumlet Håldämman 1,5 M sydost Studsvik</i>				<b>N 58 45,10</b> <b>O 17 24,82</b>
449	3,7 Espskärsklubb	451	2,2 Tvären	452	2,9 Herrsäten	
465	5,7 Lillhammarsgrund	466	2,8 Hartsön			
<b>451</b>	<b>Tvären</b>	<i>Ön Hackskär i norra delen av Tvären i bäring 180°</i>				<b>N 58 47,18</b> <b>O 17 23,80</b>
450	2,2 Håldämman	452	3,6 Herrsäten	466	5,2 Hartsön	
<b>452</b>	<b>Herrsäten</b>	<i>Farledslinjen norr fyren Herrsäten (ost fyren Sävösund)</i>				<b>N 58 46,03</b> <b>O 17 30,09</b>
450	2,9 Håldämman	451	3,6 Tvären	453	6,5 Hållsviken	
454	4,4 Persö	455	6,3 Asenskallen	458	8,5 Svarthäll	
459	8,0 Trosa	467	3,6 Lacka-Trutbåde			
<b>453</b>	<b>Hållsviken</b>	<i>Linjen ön Rövargr --- SB-pricken (1,7 m) i Hållsviken</i>				<b>N 58 51,38</b> <b>O 17 30,22</b>
452	6,5 Herrsäten	454	5,0 Persö	458	6,6 Svarthäll	
467	8,3 Lacka-Trutbåde					
<b>454</b>	<b>Persö</b>	<i>SB-pricken (5,2 m) nordost Persö</i>				<b>N 58 47,73</b> <b>O 17 36,75</b>
452	4,4 Herrsäten	453	5,0 Hållsviken	455	2,7 Asenskallen	
458	6,1 Svarthäll	459	5,1 Trosa	467	4,1 Lacka-Trutbåde	
<b>455</b>	<b>Asenskallen</b>	<i>Farledslinjen norr fyren Asenskallen</i>				<b>N 58 47,16</b> <b>O 17 41,90</b>
452	6,3 Herrsäten	454	2,7 Persö	456	2,3 RökogrunDET	
457	2,9 Käringhällan	458	5,3 Svarthäll	467	4,8 Lacka-Trutbåde	
469 ■	9,1 Gäddan	530	6,4 Landsorts Bredgrun			

<b>456</b>	<b>Rökgrundet</b>	<i>Linjen fyren Rökgrundet --- N-pricken (6,2m) (sydväst Torö)</i>				<b>N 58 47,05</b> <b>O 17 46,42</b>
455	2,3 Asenskallen	457	3,5 Käringhällan	459	7,9 Trosa	
467	6,6 Lacka-Trutbåde	469 ■	9,7 Gäddan	512 ■	7,2 Landsorts ang	
529	2,6 Grisskär	530	4,5 Landsorts Bredgrun	531	6,2 Skrapan	
532	6,5 Lökviks norra häll					
<b>457</b>	<b>Käringhällan</b>	<i>Linjen BB-pricken (6,2 m) --- fyren Käringhällan (sydost Fifång)</i>				<b>N 58 49,82</b> <b>O 17 43,39</b>
455	2,9 Asenskallen	456	3,5 Rökgrundet	458	3,4 Svarthäll	
459	4,9 Trosa	460	4,6 Stenskär			
<b>458</b>	<b>Svarthäll</b>	<i>Linjen fyren Svarthäll --- den sydligaste av öarna Doftskärshällan</i>				<b>N 58 51,94</b> <b>O 17 40,00</b>
452	8,5 Herrsäten	453	6,6 Hållsviken	454	6,1 Persö	
455	5,3 Asenskallen	457	3,4 Käringhällan	459	2,3 Trosa	
460	2,9 Stenskär					
<b>459</b>	<b>Trosa</b>	<i>Linjen ön Notstickshällen --- ön Svarthäll 2,5 M sydost Trosa</i>				<b>N 58 52,22</b> <b>O 17 35,54</b>
452	8,0 Herrsäten	454	5,1 Persö	456	7,9 Rökgrundet	
457	4,9 Käringhällan	458	2,3 Svarthäll			
<b>460</b>	<b>Stenskär</b>	<i>Linjen fyren Stenskär --- St Arkholmens södra udde (sydost Mörkö)</i>				<b>N 58 54,36</b> <b>O 17 42,91</b>
457	4,6 Käringhällan	458	2,9 Svarthäll	461	3,5 Regarn	
<b>461</b>	<b>Regarn</b>	<i>Farledslinjen tvärs fyren Regarn ost Mörkö i Södertäljeviken</i>				<b>N 58 57,86</b> <b>O 17 43,29</b>
460	3,5 Stenskär					
<b>462</b>	<b>Ursulas Grund</b>	<i>O-pricken Ursulas grund (6 m) 4,2 M syd fyren Hävringe</i>				<b>N 58 31,90</b> <b>O 17 19,87</b>
413 ■	15,1 Sänkbåden	418 ■	8,9 N Fällbådan	421 ■	5,1 Arköbådan	
443 ■	9,3 Lilla Alen	445 ■	9,5 Klasgrunden	463 ■	4,8 Kopparnageln	
464 ■	5,7 Gustaf Dalén	465 ■	7,9 Lillhammarsgrund			
<b>463</b>	<b>Kopparnageln</b>	<i>Fyren Kopparnageln</i>				<b>N 58 36,46</b> <b>O 17 17,34</b>
416	13,1 Arkö	418	13,0 N Fällbådan	421 ■	8,7 Arköbådan	
443	8,4 Lilla Alen	445	6,1 Klasgrunden	446	6,0 Oxelösund	
447	4,9 Marieskär	448	6,5 Ledskär	462 ■	4,8 Ursulas Grund	
464 ■	5,7 Gustaf Dalén	465	3,9 Lillhammarsgrund	468	6,8 Köpman	
<b>464</b>	<b>Gustaf Dalén</b>	<i>Fyren Gustaf Dalén</i>				<b>N 58 35,65</b> <b>O 17 28,01</b>
367 ■	67,6 Ölands norra grund	372 ■	62,8 Knolls Grund	384 ■	57,4 Kungsgrundet	
413 ■	20,1 Sänkbåden	415 ■	16,1 Klacksten	418 ■	14,6 N Fällbådan	
462 ■	5,7 Ursulas Grund	463 ■	5,7 Kopparnageln	465 ■	5,4 Lillhammarsgrund	
466 ■	6,9 Hartsön	468 ■	2,8 Köpman	469 ■	6,0 Gäddan	
502 ■	79,8 St Karlsö	505 ■	63,1 Visby	507 ■	56,7 Hallshuk	
508 ■	63,4 Svingrund	509 ■	67,2 Salvorev	510 ■	54,6 Gotska Sandön	
511 ■	52,5 Kopparstenarna	512 ■	13,4 Landsorts ang	530 ■	15,2 Landsorts Bredgrun	
977 ■	135,7 Neupokojeva	979 ■	132,1 Tagamöisa	980 ■	131,7 Suurkuiv	
981 ■	128,6 Uuskuiv					

<b>465</b>	<b>Lillhammarsgrund</b>	<i>Linjen SB-lysbojen Omgången Norra --- BB-lysbojen Omgången</i>				<b>N 58 39,76</b> <b>O 17 21,33</b>
447	5,2 Marieskär	448	4,9 Ledskär	449	3,7 Espskärsklubb	
450	5,7 Håldämman	462 ■	7,9 Ursulas Grund	463	3,9 Kopparnageln	
464 ■	5,4 Gustaf Dalén	466	4,2 Hartsön	468	4,7 Köpman	
<b>466</b>	<b>Hartsön</b>	<i>Linjen SB-pricken (4,5 m) --- BB-pricken (5,8 m) väst Hartsön</i>				<b>N 58 42,53</b> <b>O 17 27,01</b>
447	8,1 Marieskär	448	7,6 Ledskär	449	4,7 Espskärsklubb	
450	2,8 Håldämman	451	5,2 Tvären	464 ■	6,9 Gustaf Dalén	
465	4,2 Lillhammarsgrund	467	8,0 Lacka-Trutbåde	468	4,5 Köpman	
<b>467</b>	<b>Lacka-Trutbåde</b>	<i>Lacka-Trutbåde kummel i bäring 90 grader på ett avstånd av 0,2 M</i>				<b>N 58 43,75</b> <b>O 17 35,45</b>
452	3,6 Herrsäten	453	8,3 Hållsviken	454	4,1 Persö	
455	4,8 Asenskallen	456	6,6 RökogrunDET	466	8,0 Hartsön	
469 ■	5,6 Gäddan	512 ■	9,3 Landsorts ang	530	8,8 Landsorts Bredgrun	
<b>468</b>	<b>Köpman</b>	<i>S-pricken Köpman 3 M NNV fyren Gustaf Dalén</i>				<b>N 58 38,28</b> <b>O 17 29,88</b>
449	7,9 Espskärsklubb	463	6,8 Kopparnageln	464 ■	2,8 Gustaf Dalén	
465	4,7 Lillhammarsgrund	466	4,5 Hartsön	469 ■	4,3 Gäddan	
<b>469</b>	<b>Gäddan</b>	<i>S-pricken Gäddan (14 m) 6 M ONO fyren Gustaf Dalén</i>				<b>N 58 38,40</b> <b>O 17 38,14</b>
455 ■	9,1 Asenskallen	456 ■	9,7 RökogrunDET	464 ■	6,0 Gustaf Dalén	
467 ■	5,6 Lacka-Trutbåde	468 ■	4,3 Köpman	510 ■	50,2 Gotska Sandön	
511 ■	47,2 Kopparstenarna	512 ■	7,5 Landsorts ang	516 ■	50,8 Ost Huvudskär	
529 ■	10,7 Grisskär	530 ■	9,3 Landsorts Bredgrun			
<b>490</b>	<b>Faludden</b>	<i>O-prick Briten 1,3 M öster Faludden</i>				<b>N 56 59,27</b> <b>O 18 26,14</b>
491 ■	8,7 Söderbritten	500 ■	12,2 Hoburgs Rev	983 ■	91,5 Bezimjanaja väst	
985 ■	95,1 Bezimjanaja ost					
<b>491</b>	<b>Söderbritten</b>	<i>O-prick Söderbritten</i>				<b>N 57 06,84</b> <b>O 18 34,13</b>
490 ■	8,7 Faludden	492 ■	12,5 Laus Holmar	983 ■	84,0 Bezimjanaja väst	
985 ■	87,9 Bezimjanaja ost					
<b>492</b>	<b>Laus Holmar</b>	<i>O-prick 1,5 M öster Laus Holmar</i>				<b>N 57 16,50</b> <b>O 18 48,38</b>
491 ■	12,5 Söderbritten	493 ■	13,2 Briterne	494 ■	25,5 Skenalden Stg	
979 ■	120,8 Tagamöisa	980 ■	112,5 Suurkuiv	981 ■	106,8 Uuskuiv	
983 ■	73,0 Bezimjanaja väst	985 ■	77,1 Bezimjanaja ost			
<b>493</b>	<b>Briterne</b>	<i>O-prick Briterne</i>				<b>N 57 27,11</b> <b>O 19 02,66</b>
492 ■	13,2 Laus Holmar	494 ■	14,3 Skenalden Stg	496 ■	21,5 Fårö Södergrund	
497 ■	22,4 Bungeör	499 ■	32,8 Fårö fyr	510 ■	57,2 Gotska Sandön	
977 ■	123,0 Neupokojeva	979 ■	108,0 Tagamöisa	980 ■	100,0 Suurkuiv	
981 ■	94,3 Uuskuiv	983 ■	62,3 Bezimjanaja väst			

<b>494</b>	<b>Skenalden Stg</b>	<i>0,3 M syd Skenalden Stg</i>	<b>N 57 40,9</b> <b>O 18 55,4</b>
492	■ 25,5 Laus Holmar	493	■ 14,3 Briterne
497	■ 11,0 Bungeör	979	■ 102,9 Tagamöisa
981	■ 90,9 Uuskuiv	983	■ 63,9 Bezimjanaja väst
<b>496</b>	<b>Fårö Södergrund</b>	<i>S-prick Södergrund</i>	<b>N 57 48,12</b> <b>O 19 11,38</b>
493	■ 21,5 Briterne	494	■ 11,3 Skenalden Stg
499	■ 12,0 Fårö fyr	979	■ 91,9 Tagamöisa
981	■ 80,1 Uuskuiv	983	■ 55,5 Bezimjanaja väst
<b>497</b>	<b>Bungeör</b>	<i>Farledslinjen tvärs fyren Bungeör</i>	<b>N 57 49,4</b> <b>O 19 06,5</b>
493	■ 22,4 Briterne	494	■ 11,0 Skenalden Stg
499	■ 13,3 Fårö fyr	508	■ 7,4 Svingrund
<b>499</b>	<b>Fårö fyr</b>	<i>O-prick 2 M ost fyren Fårö</i>	<b>N 57 57,55</b> <b>O 19 25,30</b>
493	■ 32,8 Briterne	496	■ 12,0 Fårö Södergrund
509	■ 8,6 Salvorev	522	■ 87,9 Svenska Högarna
963	■ 99,1 Armbågen Ö	964	■ 97,6 Bogskär
972	■ 93,0 Norra Östersjön	977	■ 93,5 Neupokojeva
980	■ 74,9 Suurkuiv	981	■ 69,8 Uuskuiv
985	■ 54,9 Bezimjanaja ost	983	■ 49,9 Bezimjanaja väst
<b>500</b>	<b>Hoburgs Rev</b>	<i>En punkt 0,1 M ost S-prick Hoburgs Rev = (SPECIAL-lysprick FI Y 4s för Gottland Runt)</i>	<b>N 56 53,35</b> <b>O 18 07,42</b>
356	■ 38,9 Knölen	367	■ 47,5 Ölands norra grund
490	■ 12,2 Faludden	501	■ 13,6 Deppo
372	■ 45,0 Knolls Grund	502	■ 24,8 St Karlsö
<b>501</b>	<b>Deppo</b>	<i>V-prick Deppo 4 M nordväst Näsudden</i>	<b>N 57 06,91</b> <b>O 18 06,34</b>
356	■ 31,6 Knölen	363	■ 36,2 Flisgrund
372	■ 33,5 Knolls Grund	500	■ 13,6 Hoburgs Rev
504	■ 22,8 Gnisvårdsgrund	502	■ 11,8 St Karlsö
<b>502</b>	<b>St Karlsö</b>	<i>0,5 M väst fyren Stora Karlsö</i>	<b>N 57 17,41</b> <b>O 17 56,55</b>
356	■ 24,3 Knölen	363	■ 28,0 Flisgrund
372	■ 21,8 Knolls Grund	384	■ 41,0 Kungsgrundet
413	■ 64,7 Sänkbåden	421	■ 74,6 Arköbådan
500	■ 24,8 Hoburgs Rev	501	■ 11,8 Deppo
512	■ 83,5 Landsorts ang	513	■ 94,7 Grän
518	■ 108,4 Dämban	515	■ 100,1 Borgsbredan
<b>504</b>	<b>Gnisvårdsgrund</b>	<i>V prick Gnisvårdsgrund</i>	<b>N 57 29,54</b> <b>O 18 04,05</b>
356	■ 31,5 Knölen	363	■ 32,0 Flisgrund
372	■ 19,8 Knolls Grund	501	■ 22,8 Deppo
505	■ 10,8 Visby	512	■ 71,7 Landsorts ang

<b>505</b>	<b>Visby</b>	<i>En punkt på enslinjen över Visby inseglingsfyrrar, 0,4 M SV</i>	<b>N 57 37,87</b>
		<i>Fyren Visby</i>	<b>O 18 15,76</b>
363	■ 40,6 Flisgrund	372	■ 26,4 Knolls Grund
393	■ 47,9 Storkläpp	401	■ 49,0 Skallen
413	■ 52,3 Sänkbåden	418	■ 61,4 N Fällbådan
464	■ 63,1 Gustaf Dalén	504	■ 10,8 Gnisvårdsgrund
507	■ 24,2 Hallshuk	512	■ 64,0 Landsorts ang
515	■ 78,4 Borgsbredan	518	■ 86,1 Dämban
<b>506</b>	<b>Stenkyrkehus</b>	<i>1 M nordväst fyren Stenkyrkehus</i>	<b>N 57 49,8</b>
			<b>O 18 26,4</b>
418	■ 56,4 N Fällbådan	505	■ 13,4 Visby
510	■ 39,8 Gotska Sandön	511	■ 50,9 Koppastenarna
513	■ 62,4 Grän	515	■ 66,2 Borgsbredan
518	■ 73,5 Dämban	520	■ 82,6 Almagrundet
<b>507</b>	<b>Hallshuk</b>	<i>En punkt 0,5 M norr fyren Hallshuk</i>	<b>N 57 56,00</b>
			<b>O 18 45,00</b>
369	■ 68,3 Strupö Ljungsk.	372	■ 47,1 Knolls Grund
393	■ 61,8 Storkläpp	401	■ 58,9 Skallen
413	■ 53,8 Sänkbåden	418	■ 60,5 N Fällbådan
464	■ 56,7 Gustaf Dalén	505	■ 24,2 Visby
508	■ 9,0 Svingrund	509	■ 21,9 Salvorev
511	■ 41,3 Koppastenarna	512	■ 52,8 Landsorts ang
515	■ 60,3 Borgsbredan	516	■ 61,7 Ost Huvudskär
520	■ 74,4 Almagrundet	530	■ 55,3 Landsorts Bredgrun
<b>508</b>	<b>Svingrund</b>	<i>Farledslinjen tvärs fyren Svingrund</i>	<b>N 57 56,00</b>
			<b>O 19 01,75</b>
418	■ 68,2 N Fällbådan	464	■ 63,4 Gustaf Dalén
507	■ 9,0 Hallshuk	509	■ 14,7 Salvorev
512	■ 58,0 Landsorts ang	513	■ 61,8 Grän
518	■ 66,8 Dämban	531	■ 61,5 Skrapan
<b>509</b>	<b>Salvorev</b>	<i>N-bojen Salvorev</i>	<b>N 58 05,90</b>
			<b>O 19 21,76</b>
393	■ 83,7 Storkläpp	407	■ 76,2 Häradsskär
418	■ 74,5 N Fällbådan	464	■ 67,2 Gustaf Dalén
507	■ 21,9 Hallshuk	508	■ 14,7 Svingrund
511	■ 30,4 Koppastenarna	512	■ 58,7 Landsorts ang
522	■ 79,6 Svenska Högarna	531	■ 61,2 Skrapan
964	■ 90,2 Bogskär	965	■ 94,3 Finlands Lejon
977	■ 90,1 Neupokojeva	979	■ 78,8 Tagamöisa
981	■ 69,5 Uuskuiv	983	■ 54,6 Bezimjanaja väst
		413	■ 69,9 Sänkbåden
		499	■ 8,6 Färö fyr
		510	■ 17,7 Gotska Sandön
		513	■ 58,9 Grän
		963	■ 91,2 Armbågen Ö
		972	■ 87,0 Norra Östersjön
		980	■ 74,1 Suurkuiv
		985	■ 59,6 Bezimjanaja ost

<b>510</b>	<b>Gotska Sandön</b>	<i>En punkt med fyren Gotska Sandön i bäring 45° och fyren Hamnudden i bäring 135°.</i>		<b>N 58 22,30</b> <b>O 19 09,10</b>	
369	■ 92,2 Strupö Ljungsk.	372	■ 72,9 Knolls Grund	384	■ 82,5 Kungsgrundet
393	■ 80,5 Storkläpp	407	■ 70,4 Häradsskär	413	■ 61,9 Sänkbåden
418	■ 64,8 N Fällbådan	421	■ 61,0 Arköbådan	464	■ 54,6 Gustaf Dalén
469	■ 50,2 Gäddan	493	■ 57,2 Briterne	506	■ 39,8 Stenkyrkehuk
507	■ 29,2 Hallshuk	508	■ 26,7 Svingrund	509	■ 17,7 Salvorev
511	■ 13,1 Kopparstenarna	512	■ 44,6 Landsorts ang	513	■ 42,2 Grän
515	■ 39,0 Borgsbredan	518	■ 41,5 Dämban	530	■ 45,5 Landsorts Bredgrun
531	■ 44,9 Skrapan	533	■ 46,2 Måsknöv	964	■ 77,8 Bogskär
965	■ 84,0 Finlands Lejon	972	■ 79,0 Norra Östersjön	977	■ 89,5 Neupokojeva
979	■ 83,0 Tagamöisa	980	■ 80,5 Suurkuiv	981	■ 77,0 Uuskuiv
983	■ 69,0 Bezimjanaja väst	985	■ 73,5 Bezimjanaja ost		
<b>511</b>	<b>Kopparstenarna</b>	<i>V-lysbojen Kopparstenarna.</i>		<b>N 58 35,40</b> <b>O 19 08,60</b>	
367	■ 91,8 Ölands norra grund	369	■ 99,4 Strupö Ljungsk.	372	■ 82,0 Knolls Grund
384	■ 89,3 Kungsgrundet	393	■ 86,1 Storkläpp	407	■ 73,7 Häradsskär
411	■ 65,5 Vikasgrunden	413	■ 63,8 Sänkbåden	418	■ 64,9 N Fällbådan
421	■ 60,7 Arköbådan	464	■ 52,5 Gustaf Dalén	469	■ 47,2 Gäddan
506	■ 50,9 Stenkyrkehuk	507	■ 41,3 Hallshuk	509	■ 30,4 Salvorev
510	■ 13,1 Gotska Sandön	512	■ 40,6 Landsorts ang	513	■ 34,1 Grän
515	■ 28,3 Borgsbredan	516	■ 20,8 Ost Huvudskär	518	■ 28,9 Dämban
519	■ 33,6 Södergrund	522	■ 51,6 Svenska Högarna	530	■ 40,5 Landsorts Bredgrun
531	■ 38,7 Skrapan	533	■ 39,0 Måsknöv	963	■ 64,6 Armbågen Ö
964	■ 66,6 Bogskär	965	■ 74,1 Finlands Lejon	972	■ 70,5 Norra Östersjön
977	■ 84,4 Neupokojeva	979	■ 79,7 Tagamöisa	980	■ 79,5 Suurkuiv
981	■ 76,7 Uuskuiv	983	■ 76,8 Bezimjanaja väst	985	■ 81,4 Bezimjanaja ost
<b>512</b>	<b>Landsorts ang</b>	<i>O-lysbojen Landsort angöring 3,4 M syd fyren Landsorts Bredgrund</i>		<b>N 58 40,43</b> <b>O 17 52,02</b>	
367	■ 75,2 Ölands norra grund	372	■ 69,1 Knolls Grund	384	■ 67,0 Kungsgrundet
393	■ 60,7 Storkläpp	413	■ 31,4 Sänkbåden	415	■ 28,5 Klacksten
418	■ 27,8 N Fällbådan	456	■ 7,2 RökogrunDET	464	■ 13,4 Gustaf Dalén
467	■ 9,3 Lacka-Trutbåde	469	■ 7,5 Gäddan	502	■ 83,5 St Karlsö
504	■ 71,7 Gnisvårdsgrund	505	■ 64,0 Visby	506	■ 54,1 Stenkyrkehuk
507	■ 52,8 Hallshuk	508	■ 58,0 Svingrund	509	■ 58,7 Salvorev
510	■ 44,6 Gotska Sandön	511	■ 40,6 Kopparstenarna	513	■ 15,1 Grän
514	■ 21,9 Storskär	515	■ 25,4 Borgsbredan	516	■ 43,3 Ost Huvudskär
530	■ 3,4 Landsorts Bredgrun	531	■ 7,6 Skrapan	977	■ 122,6 Neupokojeva
983	■ 112,3 Bezimjanaja väst				
<b>513</b>	<b>Grän</b>	<i>En punkt 0,2 M nordväst Västerskär (Grän, ost Nåttarö).</i>		<b>N 58 51,64</b> <b>O 18 10,90</b>	
367	■ 89,2 Ölands norra grund	372	■ 82,2 Knolls Grund	384	■ 81,3 Kungsgrundet
502	■ 94,7 St Karlsö	505	■ 73,9 Visby	506	■ 62,4 Stenkyrkehuk
507	■ 58,5 Hallshuk	508	■ 61,8 Svingrund	509	■ 58,9 Salvorev
510	■ 42,2 Gotska Sandön	511	■ 34,1 Kopparstenarna	512	■ 15,1 Landsorts ang
514	■ 7,4 Storskär	516	■ 30,8 Ost Huvudskär	531	■ 8,0 Skrapan
532	■ 7,8 Lökviks norra håll	533	■ 5,6 Måsknöv	534	■ 7,2 Ö Röko
535	■ 5,9 Rånögrund	541	■ 11,0 Långbäling	977	■ 112,0 Neupokojeva
979	■ 112,0 Tagamöisa	980	■ 113,0 Suurkuiv	981	■ 111,0 Uuskuiv



<b>514</b>	<b>Storskär</b>	<i>Ön Storskär (ost Utö).</i>			<b>N 58 54,80</b>
					<b>O 18 23,90</b>
512	■ 21,9	Landsorts ang	513	7,4	Grän
517	11,1	Norsten	530	19,6	Landsorts Bredgrun
535	11,5	Rånögrund	536	8,2	Mysingeholm
541	5,2	Långbäling	979	■ 104,5	Tagamöisa
981	■ 104,4	Uuskuiv	980	■ 106,3	Suurkuiv
<b>515</b>	<b>Borgsbredan</b>	<i>O-pricken Borgsbredan (sydväst Huvudskär).</i>			<b>N 58 55,80</b>
					<b>O 18 30,90</b>
367	■ 97,1	Ölands norra grund	384	■ 90,4	Kungsgrundet
502	■ 100,1	St Karlsö	505	■ 78,4	Visby
507	■ 60,3	Hallshuk	508	■ 62,5	Svingrund
511	■ 28,3	Kopparstenarna	512	■ 25,4	Landsorts ang
516	■ 20,0	Ost Huvudskär	517	8,4	Norsten
535	12,6	Rånögrund	536	9,8	Mysingeholm
541	5,6	Långbäling	542	12,7	Aspskär
972	■ 79,5	Norra Östersjön	979	■ 101,1	Tagamöisa
981	■ 101,3	Uuskuiv	980	■ 103,1	Suurkuiv
<b>516</b>	<b>Ost Huvudskär</b>	<i>Mätbojen ost Huvudskär med karaktär FI(5) Y 20s.</i>			<b>N 58 56,15</b>
	Bojen är omgiven av 3 specialprickar				<b>O 19 09,58</b>
367	■ 108,2	Ölands norra grund	369	■ 115,5	Strupö Ljungsk.
384	■ 103,7	Kungsgrundet	393	■ 99,1	Storkläpp
411	■ 75,4	Vikasgrunden	413	■ 72,8	Sänkbåden
469	■ 50,8	Gäddan	506	■ 70,3	Stenkyrkehuk
511	■ 20,8	Kopparstenarna	512	■ 43,3	Landsorts ang
515	■ 20,0	Borgsbredan	518	■ 12,8	Dämban
520	■ 13,2	Almagrundet	522	■ 32,0	Svenska Högarna
531	■ 38,3	Skrapan	563	■ 30,5	Utterkobben
964	■ 50,4	Bogskär	965	■ 60,4	Finlands Lejon
977	■ 81,4	Neupokojeva	979	■ 81,6	Tagamöisa
981	■ 83,1	Uuskuiv	983	■ 91,8	Bezimirjanaja väst
372	■ 99,2	Knolls Grund	985	■ 95,9	Bezimirjanaja ost
401	■ 90,2	Skallen			
421	■ 66,8	Arköbådan			
507	■ 61,7	Hallshuk			
513	■ 30,8	Grän			
519	■ 14,0	Södergrund			
530	■ 41,9	Landsorts Bredgrun			
963	■ 45,7	Armbågen Ö			
972	■ 60,5	Norra Östersjön			
980	■ 84,4	Suurkuiv			
<b>517</b>	<b>Norsten</b>	<i>Linjen ön Norsten --- Sävlingarna.</i>			<b>N 59 02,64</b>
					<b>O 18 39,01</b>
514	11,1	Storskär	515	8,4	Borgsbredan
519	11,0	Södergrund	538	10,9	Dalarö Skans
542	4,8	Aspskär	543	9,2	Högskeppsskär
518	4,6	Dämban			
541	8,4	Långbäling			
<b>518</b>	<b>Dämban</b>	<i>O-pricken (6,3 m) Dämban (ost Norsten).</i>			<b>N 59 02,27</b>
					<b>O 18 47,93</b>
367	■ 107,0	Ölands norra grund	384	■ 102,6	Kungsgrundet
505	■ 86,1	Visby	506	■ 73,5	Stenkyrkehuk
508	■ 66,8	Svingrund	510	■ 41,5	Gotska Sandön
515	11,2	Borgsbredan	516	■ 12,8	Ost Huvudskär
519	7,8	Södergrund	520	■ 12,4	Almagrundet
542	7,2	Aspskär	543	7,8	Högskeppsskär
977	■ 92,7	Neupokojeva			
502	■ 108,4	St Karlsö			
507	■ 66,3	Hallshuk			
511	■ 28,9	Kopparstenarna			
517	4,6	Norsten			
541	12,7	Långbäling			
972	■ 69,5	Norra Östersjön			

<b>519</b>	<b>Södergrund</b>	<i>O-pricken (13 m) 4,5 M ost Långviksskär (2 M ost Södergrund).</i>	<b>N 59 08,44</b> <b>O 18 56,90</b>
511	■ 33,6	Kopparstenarna	516 ■ 14,0 Ost Huvudskär
518	7,8	Dämban	517 11,0 Norsten
522	■ 26,3	Svenska Högarna	520 ■ 5,5 Almagrundet
544	7,1	Boskapsön	521 6,9 Revengegrundet
563	21,2	Utterkobben	542 10,9 Aspskär
			543 4,8 Högskeppsskär
			545 9,5 Farfarsgrundet
			546 12,6 Stenklippan
			577 15,2 N Kanholmen
<b>520</b>	<b>Almagrundet</b>	<i>Fyren Almagrundet</i>	<b>N 59 09,30</b> <b>O 19 07,57</b>
367	■ 118,2	Ölands norra grund	372 ■ 110,0 Knolls Grund
505	■ 95,8	Visby	377 ■ 82,6 Stenkyrkehuk
516	■ 13,2	Ost Huvudskär	384 ■ 112,5 Kungsgrundet
521	■ 6,8	Revengegrundet	507 ■ 74,4 Hallshuk
546	■ 12,5	Stenklippan	518 ■ 12,4 Dämban
555	■ 16,6	Stavsnäs	522 ■ 21,6 Svenska Högarna
965	■ 55,2	Finlands Lejon	547 ■ 11,6 Skurhatten
979	■ 86,7	Tagamöisa	549 ■ 23,8 Farfarskobben
983	■ 103,1	Bezimjanaja väst	964 ■ 43,3 Bogskär
			977 ■ 83,5 Neupokojeva
			981 ■ 90,5 Uuskuiv
			985 ■ 106,9 Bezimjanaja ost
<b>521</b>	<b>Revengegrundet</b>	<i>Fyren Revengegrundet</i>	<b>N 59 15,06</b> <b>O 19 00,77</b>
		Passage genom Sandhamnshålet är förbjudet (distansavdrag 10 M)	
519	6,9	Södergrund	520 ■ 6,8 Almagrundet
543	8,4	Högskeppsskär	522 ■ 20,9 Svenska Högarna
546	6,0	Stenklippan	544 9,1 Boskapsön
552	14,6	Grönö	545 5,1 Farfarsgrundet
555	10,3	Stavsnäs	547 6,9 Skurhatten
972	■ 61,0	Norra Östersjön	548 12,5 Slätkobben
980	■ 97,0	Suurkuiv	553 10,4 Norrviken
			554 12,5 Malma
			559 16,2 Morsken
			563 15,3 Utterkobben
			979 ■ 92,2 Tagamöisa
			981 ■ 96,6 Uuskuiv
<b>522</b>	<b>Svenska Högarna</b>	<i>O-pricken (6,8 m) 4 M OSO fyren Svenska Högarna</i>	<b>N 59 24,90</b> <b>O 19 36,89</b>
499	■ 87,9	Fårö fyr	511 ■ 51,6 Kopparstenarna
516	■ 32,0	Ost Huvudskär	520 ■ 21,6 Almagrundet
521	■ 20,9	Revengegrundet	549 ■ 11,0 Farfarskobben
550	■ 17,6	Storgrundet	558 ■ 19,6 Angödrommen
559	■ 17,7	Morsken	564 ■ 5,2 Köpmansgrund
963	■ 14,0	Armbågen Ö	965 ■ 36,8 Finlands Lejon
972	■ 44,0	Norra Östersjön	979 ■ 81,4 Tagamöisa
980	■ 88,3	Suurkuiv	983 ■ 109,8 Bezimjanaja väst
985	■ 113,0	Bezimjanaja ost	
<b>523</b>	<b>Tröskeln Västra</b>	<i>Lysbojen, västmärke, Tröskeln Västra</i>	<b>N 59 39,57</b> <b>O 19 51,58</b>
499	■ 103,0	Fårö fyr	550 ■ 9,4 Storgrundet
561	■ 21,4	Kudoxa	562 ■ 17,6 Remmargrund
564	■ 11,3	Köpmansgrund	617 ■ 43,9 Svartklubben
961	■ 13,9	Vitkubben	963 ■ 4,6 Armbågen Ö

<b>524</b>	<b>Själhäll</b>	<i>Ön Själhäll (0,4 M syd St Skramsö)</i>				<b>N 58 57,22</b>
					<b>O 18 02,54</b>	
525	4,0 Strandholmen	526	7,0 Vitsgarnssund	527	9,5 Norra Hårsfjärden	
532	8,5 Lökviks norra häll	533	6,0 Måsknuv	534	2,9 Ö Röko	
535	3,6 Rånögrund					
<b>525</b>	<b>Strandholmen</b>	<i>Ön Strandholmen (norra Ådfjärden)</i>				<b>N 59 01,08</b>
					<b>O 18 03,08</b>	
524	4,0 Själhäll	526	3,9 Vitsgarnssund	527	6,2 Norra Hårsfjärden	
<b>526</b>	<b>Vitsgarnssund</b>	<i>Linjen BB-prick --- SB-prick i Vitsgarnssund</i>				<b>N 59 02,43</b>
					<b>O 18 09,73</b>	
524	7,0 Själhäll	525	3,9 Strandholmen	527	3,6 Norra Hårsfjärden	
536	3,8 Mysingeholm	537	4,9 St Rotholmen	541	8,0 Långbäling	
<b>527</b>	<b>Norra Hårsfjärden</b>	<i>Ön Rönnskär (väst Gålö)</i>				<b>N 59 04,85</b>
					<b>O 18 12,26</b>	
524	9,5 Själhäll	525	6,2 Strandholmen	526	3,6 Vitsgarnssund	
536	5,2 Mysingeholm	537	4,8 St Rotholmen	541	8,9 Långbäling	
<b>529</b>	<b>Grisskär</b>	<i>Linjen SB-pricken (3,7 m) --- BB-pricken (2,8 m) 0,1 M syd fyren Grisskär.</i>				<b>N 58 46,70</b>
					<b>O 17 50,94</b>	
456	2,6 Rökogrundet	469 ■	10,7 Gäddan	530	3,1 Landsorts Bredgrun	
531	4,0 Skrapan	532	4,5 Lökviks norra häll			
<b>530</b>	<b>Landsorts Bredgrun</b>	<i>Fyren Landsorts Bredgrund</i>				<b>N 58 43,86</b>
					<b>O 17 52,47</b>	
413 ■	34,0 Sänkbåden	418 ■	29,7 N Fällbådan	455	6,4 Asenskallen	
456	4,5 Rökogrundet	464 ■	15,2 Gustaf Dalén	467	8,8 Lacka-Trutbåde	
469 ■	9,3 Gäddan	507 ■	55,3 Hallshuk	510 ■	45,5 Gotska Sandön	
511 ■	40,5 Kopparstenarna	512 ■	3,4 Landsorts ang	514	19,6 Storskär	
516 ■	41,9 Ost Huvudskär	520 ■	46,5 Almagrundet	529	3,1 Grisskär	
531	4,6 Skrapan	532	6,0 Lökviks norra häll	977 ■	122,0 Neupokojeva	
979 ■	119,5 Tagamöisa	983 ■	113,8 Bezimjanaja väst			
<b>531</b>	<b>Skrapan</b>	<i>Farledslinjen VNV fyren Skrapan</i>				<b>N 58 47,44</b>
					<b>O 17 57,82</b>	
456	6,2 Rökogrundet	508 ■	61,5 Svingrund	509 ■	61,2 Salvorev	
510 ■	44,9 Gotska Sandön	511 ■	38,7 Kopparstenarna	512 ■	7,6 Landsorts ang	
513	8,0 Grän	516 ■	38,3 Ost Huvudskär	529	4,0 Grisskär	
530	4,6 Landsorts Bredgrun	532	2,1 Lökviks norra häll	533	4,3 Måsknuv	
977 ■	118,8 Neupokojeva	979 ■	117,0 Tagamöisa	980 ■	118,0 Suurkuiv	
<b>532</b>	<b>Lökviks norra häll</b>	<i>Ön Lökviks norra häll (ost Järflotta).</i>				<b>N 58 49,39</b>
					<b>O 17 56,76</b>	
456	6,5 Rökogrundet	513	7,8 Grän	524	8,5 Själhäll	
529	4,5 Grisskär	530	6,0 Landsorts Bredgrun	531	2,1 Skrapan	
533	2,9 Måsknuv					
<b>533</b>	<b>Måsknuv</b>	<i>Linjen fyren Måsknuv --- BB-pricken Gårdgrund.</i>				<b>N 58 51,42</b>
					<b>O 18 00,42</b>	
510 ■	46,2 Gotska Sandön	511 ■	39,0 Kopparstenarna	513	5,6 Grän	
524	6,0 Själhäll	531	4,3 Skrapan	532	2,9 Lökviks norra häll	
534	3,8 Ö Röko					

<b>534</b>	<b>Ö Röko</b>	<i>Farledslinjen nordväst fyren Ö Röko</i>				<b>N 58 54,56</b> <b>O 18 04,62</b>
513	7,2 Grän	514	10,3 Storskär	524	2,9 Själhäll	
533	3,8 Måsknuv	535	3,3 Rånögrund			
<b>535</b>	<b>Rånögrund</b>	<i>Farledslinjen nordväst SB-pricken vid Rånögrund.</i>				<b>N 58 56,92</b> <b>O 18 09,21</b>
513	5,9 Grän	514	11,5 Storskär	515	12,6 Borgsbredan	
524	3,6 Själhäll	534	3,3 Ö Röko	536	4,7 Mysingeholm	
541	8,4 Långbäling					
<b>536</b>	<b>Mysingeholm</b>	<i>Linjen fyren Mysingeholm --- fyren Söderhäll</i>				<b>N 59 00,44</b> <b>O 18 15,14</b>
514	8,2 Storskär	515	9,8 Borgsbredan	526	3,8 Vitsgarnssund	
527	5,2 Norra Hårsfjärden	535	4,7 Rånögrund	537	4,1 St Rotholmen	
541	4,7 Långbäling					
<b>537</b>	<b>St Rotholmen</b>	<i>Linjen St Rotholmens södra udde --- fyren Långgarn</i>				<b>N 59 04,26</b> <b>O 18 18,22</b>
514	10,4 Storskär	526	4,9 Vitsgarnssund	527	4,8 Norra Hårsfjärden	
536	4,1 Mysingeholm	538	3,6 Dalarö Skans	541	6,1 Långbäling	
542	11,0 Aspskär	551	9,4 Fjärdhällan			
<b>538</b>	<b>Dalarö Skans</b>	<i>Linjen fyren Dalarö Skans --- SB-boj väst Skraken</i>				<b>N 59 06,59</b> <b>O 18 23,23</b>
517	10,9 Norsten	537	3,6 St Rotholmen	539	7,6 Finnklippan	
540	11,7 Rönnskär	542	7,6 Aspskär	543	13,7 Högskeppsskär	
544	13,3 Boskapsön	551	5,9 Fjärdhällan	552	8,2 Grönö	
<b>539</b>	<b>Finnklippan</b>	<i>Ön Finnklippan mellan Gränöfjärden och Erstaviken.</i>				<b>N 59 12,31</b> <b>O 18 24,60</b>
538	7,6 Dalarö Skans	540	4,0 Rönnskär	541	14,0 Långbäling	
551	5,5 Fjärdhällan	552	4,9 Grönö			
<b>540</b>	<b>Rönnskär</b>	<i>Linjen Rönnskärs östra udde --- Bergvikens mynning.</i>				<b>N 59 16,10</b> <b>O 18 23,26</b>
515	21,6 Borgsbredan	538	11,7 Dalarö Skans	539	4,0 Finnklippan	
551	8,6 Fjärdhällan	552	7,0 Grönö			
<b>541</b>	<b>Långbäling</b>	<i>Linjen ön Österbådan (0,1 M syd Enskär) --- nordöstra udden på ön Gålkobb 0,2 M sydväst därom</i>				<b>N 58 59,96</b> <b>O 18 24,17</b>
513	11,0 Grän	514	5,2 Storskär	515	5,6 Borgsbredan	
517	8,4 Norsten	518	12,7 Dämban	526	8,0 Vitsgarnssund	
527	8,9 Norra Hårsfjärden	535	8,4 Rånögrund	536	4,7 Mysingeholm	
537	6,1 St Rotholmen	539	14,0 Finnklippan	542	9,8 Aspskär	
551	10,5 Fjärdhällan	552	14,1 Grönö			
<b>542</b>	<b>Aspskär</b>	<i>Linjen Aspskärs norra udde --- Kobbarna VNV Aspskär (norr Villinge).</i>				<b>N 59 06,90</b> <b>O 18 37,18</b>
515	12,7 Borgsbredan	517	4,8 Norsten	518	7,2 Dämban	
519	10,9 Södergrund	537	11,0 St Rotholmen	538	7,6 Dalarö Skans	
541	9,8 Långbäling	543	7,5 Högskeppsskär	544	6,9 Boskapsön	
551	3,3 Fjärdhällan	552	6,0 Grönö	553	10,7 Norrviken	
554	7,9 Malma					

<b>543</b>	<b>Högskeppsskär</b>	<i>Linjen Högskeppsskär --- Lilla Bredskär (norr Långviksskär).</i>				<b>N 59 09,77</b> <b>O 18 48,06</b>
517	9,2 Norsten	518	7,8 Dämban	519	4,8 Södergrund	
521	8,4 Revengegrundet	538	13,7 Dalarö Skans	542	7,5 Aspskär	
544	2,8 Boskapsön	545	8,5 Farfarsgrundet	551	8,1 Fjärdhällan	
552	9,2 Grönö					
<b>544</b>	<b>Boskapsön</b>	<i>Sundet Boskapsön --- Idöborg.</i>				<b>N 59 12,22</b> <b>O 18 45,41</b>
519	7,1 Södergrund	521	9,1 Revengegrundet	538	13,3 Dalarö Skans	
542	6,9 Aspskär	543	2,8 Högskeppsskär	545	7,3 Farfarsgrundet	
551	7,5 Fjärdhällan	552	6,4 Grönö	553	5,1 Norrviken	
554	4,8 Malma	568	15,2 Trulsör			
<b>545</b>	<b>Farfarsgrundet</b>	<i>BB-lysbojen 0,05 M nordost fyren Farfarsgrundet (nordväst Sandöns Västerudd)</i>				<b>N 59 17,70</b> <b>O 18 53,41</b>
Passage genom Sandhamnshålet är förbjudet (distansavdrag 10 M)						
519	9,5 Södergrund	521	5,1 Revengegrundet	543	8,5 Högskeppsskär	
544	7,3 Boskapsön	546	4,4 Stenklippan	547	8,3 Skurhatten	
551	13,6 Fjärdhällan	552	12,1 Grönö	553	6,3 Norrviken	
554	9,8 Malma	555	5,9 Stavsnäs	556	8,8 Pålkobb	
568	9,1 Trulsör	577	6,4 N Kanholmen	972 ■	65,5 Norra Östersjön	
<b>546</b>	<b>Stenklippan</b>	<i>Ön Stenklippan (SSO Sillö).</i>				<b>N 59 20,94</b> <b>O 18 59,18</b>
519	12,6 Södergrund	520 ■	12,5 Almagrundet	521	6,0 Revengegrundet	
545	4,4 Farfarsgrundet	547	4,6 Skurhatten	548	7,8 Slätkobben	
553	9,4 Norrviken	555	9,3 Stavsnäs	556	5,0 Pålkobb	
557	7,2 Tvikobb	559	10,6 Morsken	567	11,8 Delö	
568	7,8 Trulsör	577	7,9 N Kanholmen			
<b>547</b>	<b>Skurhatten</b>	<i>Ön Skurhatten (syd Björkskärs skärgård).</i>				<b>N 59 20,85</b> <b>O 19 08,25</b>
520 ■	11,6 Almagrundet	521	6,9 Revengegrundet	522 ■	15,2 Svenska Högarna	
545	8,3 Farfarsgrundet	546	4,6 Stenklippan	548	6,1 Slätkobben	
549	12,8 Farfarskobben	556	8,8 Pålkobb	557	8,0 Tvikobb	
559	10,2 Morsken	563	8,2 Utterkobben	972 ■	58,0 Norra Östersjön	
977 ■	85,8 Neupokojeva	979 ■	91,5 Tagamöisa	980 ■	97,0 Suurkuiv	
981 ■	97,0 Uuskuiv	983 ■	112,7 Bezimjanaja väst	985 ■	116,4 Bezimjanaja ost	
<b>548</b>	<b>Slätkobben</b>	<i>En punkt 0,2 M ost Slätkobben (St Nassa Skärgård).</i>				<b>N 59 26,76</b> <b>O 19 09,32</b>
521	12,5 Revengegrundet	546	7,8 Stenklippan	547	6,1 Skurhatten	
549	7,5 Farfarskobben	556	8,3 Pålkobb	557	4,7 Tvikobb	
558	6,0 Angödrommen	559	4,7 Morsken	560	9,4 Hundskärsknöv	
562	20,4 Remmargrund	563	6,6 Utterkobben			
<b>549</b>	<b>Farfarskobben</b>	<i>Ön Farfarskobben (nordväst Fredlarna)</i>				<b>N 59 31,59</b> <b>O 19 20,36</b>
520 ■	23,8 Almagrundet	522 ■	11,0 Svenska Högarna	547	12,8 Skurhatten	
548	7,5 Slätkobben	550	12,8 Storgrundet	557	11,6 Tvikobb	
559	7,8 Morsken	560	8,4 Hundskärsknöv	561	9,9 Kudoxa	
562	14,8 Remmargrund	563	6,4 Utterkobben	564 ■	11,9 Köpmansgrund	
963 ■	18,1 Armbågen Ö					

<b>550</b>	<b>Storgrundet</b>	<i>O-pricken Storgrundet (3,1 m) 5,5 M sydost fyren Söderarm</i>			<b>N 59 42,38</b> <b>O 19 33,79</b>
Sträckan till 962 Flötjan går genom trafiksepareringszon. Sjötrafikreglerna kräver att den korsas vinkelrätt och att segelfartyg håller undan för maskindrivet fartyg som följer trafikstråk.					
<b>522</b>	■ 17,6 Svenska Högarna	<b>523</b>	■ 9,4 Tröskeln Västra	<b>549</b>	12,8 Farfarskobben
<b>559</b>	18,6 Morsken	<b>561</b>	12,8 Kudoxa	<b>562</b>	8,2 Remmargrund
<b>564</b>	■ 13,7 Köpmansgrund	<b>947</b>	■ 30,9 O Midfjärdsbådan	<b>948</b>	■ 31,5 Solovjeva
<b>950</b>	■ 23,0 Utbådan	<b>951</b>	■ 21,6 Marhällan	<b>962</b>	■ 9,1 Flötjan
<b>963</b>	■ 12,9 Armbågen Ö				
<b>551</b>	<b>Fjärdhällan</b>	<i>Fyren Fjärdhällan (Jungfrufjärden).</i>			<b>N 59 09,32</b> <b>O 18 33,30</b>
<b>515</b>	13,8 Borgsbredan	<b>537</b>	9,4 St Rotholmen	<b>538</b>	5,9 Dalarö Skans
<b>539</b>	5,5 Finnklippan	<b>540</b>	8,6 Rönnskär	<b>541</b>	10,5 Långbäling
<b>542</b>	3,3 Aspskär	<b>543</b>	8,1 Högskeppsskär	<b>544</b>	7,5 Boskapsön
<b>545</b>	13,6 Farfarsgrundet	<b>552</b>	3,2 Grönö	<b>553</b>	8,9 Norrviken
<b>554</b>	5,8 Malma				
<b>552</b>	<b>Grönö</b>	<i>Linjen fyren Grönö --- SB-pricken Grönöknallen</i>			<b>N 59 12,40</b> <b>O 18 34,04</b>
<b>521</b>	14,6 Revengegrundet	<b>538</b>	8,2 Dalarö Skans	<b>539</b>	4,9 Finnklippan
<b>540</b>	7,0 Rönnskär	<b>541</b>	14,1 Långbäling	<b>542</b>	6,0 Aspskär
<b>543</b>	9,2 Högskeppsskär	<b>544</b>	6,4 Boskapsön	<b>545</b>	12,1 Farfarsgrundet
<b>551</b>	3,2 Fjärdhällan	<b>553</b>	6,3 Norrviken	<b>554</b>	3,1 Malma
<b>553</b>	<b>Norrviken</b>	<i>Linjen Hölö nordostudde (syd Stavsnäs) --- Storöns norra udde (Runmarö)</i>			<b>N 59 16,66</b> <b>O 18 42,96</b>
Punkten ligger vid Inloppet till SXXs uthamn Norrviken					
<b>521</b>	10,4 Revengegrundet	<b>542</b>	10,7 Aspskär	<b>544</b>	5,1 Boskapsön
<b>545</b>	6,3 Farfarsgrundet	<b>546</b>	9,4 Stenklippan	<b>551</b>	8,9 Fjärdhällan
<b>552</b>	6,3 Grönö	<b>554</b>	3,6 Malma	<b>555</b>	1,5 Stavsnäs
<b>556</b>	9,9 Pålkobb	<b>568</b>	10,0 Trulsör	<b>577</b>	5,8 N Kanholmen
<b>554</b>	<b>Malma</b>	<i>Linjen fast sjömärke (Or) på skäret SO Korsholmen --- BB-prick (1,6m) väster därom.</i>			<b>N 59 14,56</b> <b>O 18 37,66</b>
<b>521</b>	12,5 Revengegrundet	<b>542</b>	7,9 Aspskär	<b>544</b>	4,8 Boskapsön
<b>545</b>	9,8 Farfarsgrundet	<b>551</b>	5,8 Fjärdhällan	<b>552</b>	3,1 Grönö
<b>553</b>	3,6 Norrviken				
<b>555</b>	<b>Stavsnäs</b>	<i>Linjen Långholmens södra udde --- BB-pricken i syd (nordväst Runö).</i>			<b>N 59 18,10</b> <b>O 18 42,06</b>
<b>520</b>	■ 16,6 Almagrundet	<b>521</b>	10,3 Revengegrundet	<b>545</b>	5,9 Farfarsgrundet
<b>546</b>	9,3 Stenklippan	<b>553</b>	1,5 Norrviken	<b>556</b>	9,2 Pålkobb
<b>568</b>	9,3 Trulsör	<b>577</b>	4,9 N Kanholmen	<b>578</b>	6,7 Boda
<b>556</b>	<b>Pålkobb</b>	<i>Linjen fyren Pålkobb --- fyren St Möja</i>			<b>N 59 24,72</b> <b>O 18 54,19</b>
<b>522</b>	■ 23,3 Svenska Högarna	<b>545</b>	8,8 Farfarsgrundet	<b>546</b>	5,0 Stenklippan
<b>547</b>	8,8 Skurhatten	<b>548</b>	8,3 Slätkobben	<b>553</b>	9,9 Norrviken
<b>555</b>	9,2 Stavsnäs	<b>557</b>	4,2 Tvikobb	<b>563</b>	14,1 Utterkobben
<b>567</b>	7,6 Delö	<b>568</b>	3,2 Trulsör	<b>569</b>	8,0 Kummelholmen
<b>577</b>	6,2 N Kanholmen				

<b>557</b>	<b>Tvikobb</b>	<i>Linjen BB-lysbojen --- SB-pricken nordost Tvikobb (nordost Möja).</i>				<b>N 59 27,54</b> <b>O 19 00,24</b>
546	7,2 Stenklippan	547	8,0 Skurhatten	548	4,7 Slätkobben	
549	11,6 Farfarskobben	556	4,2 Påljobb	558	2,4 Angödrommen	
559	4,2 Morsken	567	10,2 Delö	568	5,7 Trulsör	
569	7,0 Kummelholmen					
<b>558</b>	<b>Angödrommen</b>	<i>Linjen Angödrommen --- skären 0,4 M sydväst Angödrommen (nordost Möja).</i>				<b>N 59 29,92</b> <b>O 18 59,60</b>
522	■ 19,6 Svenska Högarna	548	6,0 Slätkobben	557	2,4 Tvikobb	
559	3,3 Morsken	560	7,3 Hundskärsknöv	567	10,5 Delö	
568	6,6 Trulsör	569	6,1 Kummelholmen	570	6,8 Blåbärsholmen	
585	11,1 Furusund	586	13,5 Kapellskär			
<b>559</b>	<b>Morsken</b>	<i>Farledslinjen sydost fyren Morsken.</i>				<b>N 59 30,62</b> <b>O 19 05,84</b>
521	16,2 Revengegrundet	522	■ 17,7 Svenska Högarna	546	10,6 Stenklippan	
547	10,2 Skurhatten	548	4,7 Slätkobben	549	7,8 Farfarskobben	
550	18,6 Storgrundet	557	4,2 Tvikobb	558	3,3 Angödrommen	
560	5,3 Hundskärsknöv	563	9,3 Utterkobben	570	9,0 Blåbärsholmen	
<b>560</b>	<b>Hundskärsknöv</b>	<i>Linjen fyren Hundskärsknöv --- SB-pricken OSO därom</i>				<b>N 59 35,84</b> <b>O 19 07,76</b>
523	■ 22,6 Tröskeln Västra	548	9,4 Slätkobben	549	8,4 Farfarskobben	
558	7,3 Angödrommen	559	5,3 Morsken	561	4,0 Kudoxa	
563	12,5 Utterkobben	567	16,9 Delö	569	11,3 Kummelholmen	
570	9,5 Blåbärsholmen	585	7,3 Furusund	586	7,1 Kapellskär	
963	■ 26,3 Armbågen Ö					
<b>561</b>	<b>Kudoxa</b>	<i>Linjen fyren Årskobben (Kudoxa) --- fyren Västerkobb</i>				<b>N 59 39,69</b> <b>O 19 09,94</b>
523	■ 21,4 Tröskeln Västra	549	9,9 Farfarskobben	550	12,8 Storgrundet	
560	4,0 Hundskärsknöv	562	7,5 Remmargrund	564	■ 20,0 Köpmansgrund	
569	14,4 Kummelholmen	570	12,2 Blåbärsholmen	585	6,1 Furusund	
586	4,5 Kapellskär	587	7,4 Tyvö	588	7,9 Lidö	
<b>562</b>	<b>Remmargrund</b>	<i>Fyren Remmargrund</i>				<b>N 59 45,52</b> <b>O 19 18,99</b>
523	■ 17,6 Tröskeln Västra	548	20,4 Slätkobben	549	14,8 Farfarskobben	
550	8,2 Storgrundet	561	7,5 Kudoxa	564	■ 20,1 Köpmansgrund	
586	7,9 Kapellskär	587	6,8 Tyvö	588	8,3 Lidö	
590	10,9 Svedudden	591	10,9 Simpnäsklubb	592	21,6 Bysholmen	
617	■ 29,0 Svartklubben	627	■ 33,2 Understen	947	■ 27,6 O Midfjärdsbådan	
948	■ 26,1 Solovjeva	950	■ 22,7 Utbådan	951	■ 23,5 Marhällan	
952	■ 26,6 Rödhamn	962	■ 14,4 Flötjan	963	■ 21,7 Armbågen Ö	
<b>563</b>	<b>Utterkobben</b>	<i>Linjen Gillöga Österskärs norra udde -- Utterkobben Stg</i>				<b>N 59 25,75</b> <b>O 19 20,84</b>
516	■ 30,5 Ost Huvudskär	519	21,2 Södergrund	520	■ 17,9 Almagrundet	
521	15,3 Revengegrundet	522	■ 8,5 Svenska Högarna	523	■ 21,0 Tröskeln Västra	
547	8,2 Skurhatten	548	6,6 Slätkobben	549	6,4 Farfarskobben	
556	14,1 Påljobb	559	9,3 Morsken	560	12,5 Hundskärsknöv	
564	■ 11,4 Köpmansgrund	963	■ 19,9 Armbågen Ö	972	■ 51,8 Norra Östersjön	

<b>564</b>	<b>Köpman Grund</b>	<i>Ostpricken Köpman Grund (9,2 m) 6,8 M NO Svenska Högarna fyr</i>			<b>N 59 29,40</b> <b>O 19 42,08</b>
522	■ 5,2 Svenska Högarna	523	■ 11,3 Tröskeln Västra	549	■ 11,9 Farfarskobben
550	■ 13,7 Storgundet	561	■ 20,0 Kudoxa	562	■ 20,1 Remmargrund
563	■ 11,4 Utterkobben	963	■ 8,9 Armbågen Ö	964	■ 19,8 Bogskär
965	■ 33,9 Finlands Lejon				
<b>566</b>	<b>Gällnöport</b>	<i>Linjen Västerholmens norra udde --- Portholmens västra udde (Gällnöport).</i>			<b>N 59 23,64</b> <b>O 18 36,62</b>
567	3,7 Delö	568	7,7 Trulsör	571	6,4 Äpplarö
577	4,5 N Kanholmen	578	1,6 Boda	579	3,4 Stinagrund
581	6,0 Linanäs				
<b>567</b>	<b>Delö</b>	<i>Linjen Delö --- Träskö sydvästra udde.</i>			<b>N 59 26,37</b> <b>O 18 40,96</b>
546	11,8 Stenklippan	556	7,6 Pålkobb	557	10,2 Tvikobb
558	10,5 Angödrommen	560	16,9 Hundskärsknuv	566	3,7 Gällnöport
568	4,7 Trulsör	569	7,5 Kummelholmen	571	5,0 Äpplarö
577	5,4 N Kanholmen	579	6,1 Stinagrund	581	8,7 Linanäs
<b>568</b>	<b>Trulsör</b>	<i>Farledslinjen ost BB-pricken nordost Trulsör (väst St Möja).</i>			<b>N 59 25,56</b> <b>O 18 50,10</b>
544	15,2 Boskapsön	545	9,1 Farfarsgrundet	546	7,8 Stenklippan
553	10,0 Norrviken	555	9,3 Stavsnäs	556	3,2 Pålkobb
557	5,7 Tvikobb	558	6,6 Angödrommen	566	7,7 Gällnöport
567	4,7 Delö	569	5,0 Kummelholmen	571	6,5 Äpplarö
577	4,5 N Kanholmen	585	16,6 Furusund		
<b>569</b>	<b>Kummelholmen</b>	<i>Farledslinjen ost BB-pricken (3,3 m) nordost Kummelholmen (väst Husarö).</i>			<b>N 59 30,50</b> <b>O 18 48,96</b>
556	8,0 Pålkobb	557	7,0 Tvikobb	558	6,1 Angödrommen
560	11,3 Hundskärsknuv	561	14,4 Kudoxa	567	7,5 Delö
568	5,0 Trulsör	570	4,5 Blåbärsholmen	571	3,7 Äpplarö
583	8,1 Lunsen				
<b>570</b>	<b>Blåbärsholmen</b>	<i>Farledslinjen väst SB-pricken vid St Blåbärsholmen syd Blidösund.</i>			<b>N 59 34,64</b> <b>O 18 50,75</b>
558	6,8 Angödrommen	559	9,0 Morsken	560	9,5 Hundskärsknuv
561	12,2 Kudoxa	569	4,5 Kummelholmen	571	7,6 Äpplarö
582	10,6 Gullholmen	583	5,3 Lunsen	585	7,7 Furusund
<b>571</b>	<b>Äpplarö</b>	<i>Linjen SB-prick -- BB-prick (1,3m) S Äpplarö västra udde</i>			<b>N 59 28,84</b> <b>O 18 42,66</b>
566	6,4 Gällnöport	567	5,0 Delö	568	6,5 Trulsör
569	3,7 Kummelholmen	570	7,6 Blåbärsholmen	577	9,0 N Kanholmen
579	7,6 Stinagrund				
<b>577</b>	<b>N Kanholmen</b>	<i>Linjen fyren N Kanholmen --- SB-lysbojen Klövholmsgrund.</i>			<b>N 59 22,26</b> <b>O 18 44,76</b>
519	15,2 Södergrund	545	6,4 Farfarsgrundet	546	7,9 Stenklippan
553	5,8 Norrviken	555	4,9 Stavsnäs	556	6,2 Pålkobb
566	4,5 Gällnöport	567	5,4 Delö	568	4,5 Trulsör
571	9,0 Äpplarö	578	4,2 Boda		



<b>578</b>	<b>Boda</b>	<i>Linjen fyren Boda --- fyren Kalvö</i>				<b>N 59 22,32</b> <b>O 18 36,65</b>
555	6,7 Stavnäs	566	1,6 Gällnöport	577	4,2 N Kanholmen	
579	4,2 Stinagrund	580	8,3 Allegrogrund			
<b>579</b>	<b>Stinagrund</b>	<i>Linjen Stinagrund --- O-pricken sydost Allmäningsgrund (Saxarfjärden).</i>				<b>N 59 25,38</b> <b>O 18 30,95</b>
566	3,4 Gällnöport	567	6,1 Delö	571	7,6 Äpplarö	
578	4,2 Boda	580	4,2 Allegrogrund	581	3,1 Linanäs	
<b>580</b>	<b>Allegrogrund</b>	<i>Linjen SB-lysboj Allegrogrund --- Oranjeholmen västra udde</i>				<b>N 59 26,65</b> <b>O 18 23,21</b>
578	8,3 Boda	579	4,2 Stinagrund	581	4,0 Linanäs	
582	6,3 Gullholmen					
<b>581</b>	<b>Linanäs</b>	<i>BB-lysbojen VNV Linanäs (väst Ljusterö).</i>				<b>N 59 28,42</b> <b>O 18 29,93</b>
566	6,0 Gällnöport	567	8,7 Delö	579	3,1 Stinagrund	
580	4,0 Allegrogrund	582	3,0 Gullholmen			
<b>582</b>	<b>Gullholmen</b>	<i>Linjen fyren Gullholmen --- Huvöns sydvästra udde (Furusundsleden).</i>				<b>N 59 31,33</b> <b>O 18 31,32</b>
570	10,6 Blåbärsholmen	580	6,3 Allegrogrund	581	3,0 Linanäs	
583	6,0 Lunsen					
<b>583</b>	<b>Lunsen</b>	<i>Linjen fyren Lunsen --- SB-pricken syd Väringsö.</i>				<b>N 59 34,69</b> <b>O 18 41,08</b>
569	8,1 Kummelholmen	570	5,3 Blåbärsholmen	582	6,0 Gullholmen	
584	6,5 Baldersgrundet					
<b>584</b>	<b>Baldersgrundet</b>	<i>SB-lyspricken Baldersgrundet väst Yxlan.</i>				<b>N 59 38,13</b> <b>O 18 51,62</b>
583	6,5 Lunsen	585	4,6 Furusund			
<b>585</b>	<b>Furusund</b>	<i>Linjen fyren Ålandets grund --- ön Tjärstören.</i>				<b>N 59 40,76</b> <b>O 18 59,02</b>
558	11,1 Angödrommen	560	7,3 Hundskärsknöv	561	6,1 Kudoxa	
568	16,6 Trulsör	570	7,7 Blåbärsholmen	584	4,6 Baldersgrundet	
586	3,4 Kapellskär					
<b>586</b>	<b>Kapellskär</b>	<i>SB-lysbojen (5 m) syd fyren Kapellskär</i>				<b>N 59 42,72</b> <b>O 19 04,56</b>
558	13,5 Angödrommen	560	7,1 Hundskärsknöv	561	4,5 Kudoxa	
562	7,9 Remmargrund	585	3,4 Furusund	587	3,9 Tyvö	
588	4,3 Lidö					
<b>587</b>	<b>Tyvö</b>	<i>BB-lysbojen (4,7 m) väst Tyvö i Arholmaleden.</i>				<b>N 59 46,34</b> <b>O 19 07,03</b>
561	7,4 Kudoxa	562	6,8 Remmargrund	586	3,9 Kapellskär	
588	2,1 Lidö	589	6,0 Gransättra	590	4,1 Svedudden	
591	7,3 Simpnäsklubb	948 ■	24,9 Solovjeva	950 ■	25,8 Utbådan	
962 ■	21,1 Flötjan					

<b>588</b>	<b>Lidö</b>	<i>Linjen Lidös västra udde --- Gräddö-Askens östra udde.</i>						<b>N 59 46,64</b>
								<b>O 19 03,40</b>
561	7,9 Kudoxa	562	8,3 Remmargrund	586	4,3 Kapellskär			
587	2,1 Tyvö	589	4,5 Gransättra	590	3,9 Svedudden			
591	7,0 Simpnäsklubb							
<b>589</b>	<b>Gransättra</b>	<i>Linjen mellan kraftledningstavlorna vid Gransättra (S Björköfjärden).</i>						<b>N 59 50,61</b>
								<b>O 18 59,52</b>
587	6,0 Tyvö	588	4,5 Lidö	590	5,4 Svedudden			
591	8,6 Simpnäsklubb							
<b>590</b>	<b>Svedudden</b>	<i>SB-pricken (5,5 m) sydost fyren Svedudden</i>						<b>N 59 50,33</b>
								<b>O 19 05,16</b>
562	10,9 Remmargrund	587	4,1 Tyvö	588	3,9 Lidö			
589	5,4 Gransättra	591	3,2 Simpnäsklubb					
<b>591</b>	<b>Simpnäsklubb</b>	<i>Farledslinjen VSV fyren Simpnäsklubb</i>						<b>N 59 53,52</b>
								<b>O 19 04,63</b>
562	10,9 Remmargrund	587	7,3 Tyvö	588	7,0 Lidö			
589	8,6 Gransättra	590	3,2 Svedudden	592	10,9 Bysholmen			
617 ■	18,6 Svartklubben	627 ■	23,5 Understen	947 ■	22,3 O Midfjärdsbådan			
948 ■	17,9 Solovjeva	950 ■	22,1 Utbådan	951 ■	25,5 Marhällan			
952 ■	30,8 Rödhamn	962 ■	21,9 Flötjan					
<b>592</b>	<b>Bysholmen</b>	<i>En punkt 0,2 M ost Bysholmen ost Väddö.</i>						<b>N 60 02,30</b>
								<b>O 18 52,00</b>
562	21,6 Remmargrund	591	10,9 Simpnäsklubb	617	8,4 Svartklubben			
627 ■	14,4 Understen	947 ■	20,6 O Midfjärdsbådan	948 ■	12,9 Solovjeva			
950 ■	25,3 Utbådan	951 ■	30,4 Marhällan	952 ■	37,2 Rödhamn			
962 ■	30,9 Flötjan							
<b>617</b>	<b>Svartklubben</b>	<i>Linjen fyren Svartklubben --- SB-pricken syd Kappelsgrund</i>						<b>N 60 10,54</b>
								<b>O 18 49,68</b>
523 ■	43,9 Tröskeln Västra	562 ■	29,0 Remmargrund	591 ■	18,6 Simpnäsklubb			
592	8,4 Bysholmen	624	4,1 Råstensudde	627 ■	7,1 Understen			
637	15,5 Grundkallegrund	952 ■	40,0 Rödhamn	962 ■	36,2 Flötjan			
<b>619</b>	<b>Jyret</b>	<i>Linjen Jyrets norra udde --- Käringsöns nordvästra udde (Grisslehamn västra inlopp).</i>						<b>N 60 06,65</b>
								<b>O 18 46,40</b>
620	4,8 Hensviksudde	621	9,6 Hargshamn	624	7,5 Råstensudde			
626	8,8 Tomasskären							
<b>620</b>	<b>Hensviksudde</b>	<i>Linjen fyren Hensviksudde --- Rörskärets västra udde.</i>						<b>N 60 08,70</b>
								<b>O 18 38,20</b>
619	4,8 Jyret	621	4,9 Hargshamn	624	5,9 Råstensudde			
626	6,7 Tomasskären	631	11,4 Karingön					
<b>621</b>	<b>Hargshamn</b>	<i>SB-pricken norr Hargshamns ro-ro kaj</i>						<b>N 60 10,30</b>
								<b>O 18 28,99</b>
619	9,6 Jyret	620	4,9 Hensviksudde	624	9,7 Råstensudde			
626	10,6 Tomasskären							

<b>624</b>	<b>Råstensudde</b>	<i>Linjen fyren Råstensudde --- SB-märket i nordost</i>				<b>N 60 13,39</b>
					<b>O 18 43,81</b>	
617	4,1 Svartklubben	619	7,5 Jyret	620	5,9 Hensviksudde	
621	9,7 Hargshamn	626	3,0 Tomasskären	627 ■	6,9 Understen	
631	7,6 Käringön	948 ■	13,3 Solovjeva			
<b>626</b>	<b>Tomasskären</b>	<i>Farledslinjen ost om Tomasskärens norra udde (nordväst Singö).</i>				<b>N 60 14,26</b>
					<b>O 18 38,25</b>	
619	8,8 Jyret	620	6,7 Hensviksudde	621	10,6 Hargshamn	
624	3,0 Råstensudde	627 ■	9,5 Understen	631	5,0 Käringön	
637 ■	14,0 Grundkallegrund					
<b>627</b>	<b>Understen</b>	<i>En punkt 0,3 M ost fyren Understen</i>				<b>N 60 16,50</b>
					<b>O 18 55,80</b>	
562 ■	33,2 Remmargrund	591 ■	23,5 Simpnäsklubb	592 ■	14,4 Bysholmen	
617 ■	7,1 Svartklubben	624 ■	6,9 Råstensudde	626 ■	9,5 Tomasskären	
629 ■	4,2 Märketskallen	631 ■	13,7 Käringön	633 ■	5,2 Hoppets grund	
639 ■	11,6 Dittmansgrund	948 ■	9,3 Solovjeva			
<b>629</b>	<b>Märketskallen</b>	<i>Fyren Märketskallen</i>				<b>N 60 18,46</b>
					<b>O 19 01,81</b>	
627 ■	4,2 Understen	633 ■	5,9 Hoppets grund	636 ■	7,4 Södra kvarken	
946 ■	14,8 Ådskär	948 ■	8,9 Solovjeva	950 ■	24,3 Utbådan	
<b>631</b>	<b>Käringön</b>	<i>Linjen fyren Käringön --- SB-märket i nordost</i>				<b>N 60 18,26</b>
					<b>O 18 32,18</b>	
620	11,4 Hensviksudde	624	7,6 Råstensudde	626	5,0 Tomasskären	
627 ■	13,7 Understen	635	5,8 Bellonagrundet			
<b>633</b>	<b>Hoppets grund</b>	<i>O-märket Hoppets grund NNV fyren Understen</i>				<b>N 60 21,42</b>
					<b>O 18 52,95</b>	
627 ■	5,2 Understen	629 ■	5,9 Märketskallen	637 ■	4,5 Grundkallegrund	
639 ■	6,8 Dittmansgrund					
<b>635</b>	<b>Bellonagrundet</b>	<i>Linjen fyrarna Bellonagrundet --- Djursten</i>				<b>N 60 22,13</b>
					<b>O 18 23,87</b>	
631	5,8 Käringön	641	6,2 Engelska grundet			
<b>636</b>	<b>Södra kvarken</b>	<i>Fyren Södra Kvarken</i>				<b>N 60 25,71</b>
					<b>O 19 04,93</b>	
629 ■	7,4 Märketskallen	637 ■	5,9 Grundkallegrund	944 ■	25,4 Järngrynnorna	
945 ■	20,8 Kallan	946 ■	13,6 Ådskär	948 ■	15,0 Solovjeva	
950 ■	28,4 Utbådan					
<b>637</b>	<b>Grundkallegrund</b>	<i>O-pricken Sydbrotten (10 m) vid Grundkallegrund, 4 M SSO fyren Grundkallen</i>				<b>N 60 25,91</b>
					<b>O 18 53,03</b>	
617	15,5 Svartklubben	626 ■	14,0 Tomasskären	633 ■	4,5 Hoppets grund	
636 ■	5,9 Södra kvarken	639 ■	2,5 Dittmansgrund	642 ■	9,0 Giffards grund	
644 ■	17,0 Örskär	647 ■	19,9 Argos			
<b>639</b>	<b>Dittmansgrund</b>	<i>O-märket lysbojen Dittmansgrund</i>				<b>N 60 28,02</b>
					<b>O 18 55,85</b>	
627 ■	11,6 Understen	633 ■	6,8 Hoppets grund	637 ■	2,5 Grundkallegrund	
642 ■	7,7 Giffards grund	644 ■	17,4 Örskär	944 ■	29,0 Järngrynnorna	

<b>641</b>	<b>Engelska grundet</b>	<i>Fyren Engelska grundet</i>				<b>N 60 27,88</b>					
						<b>O 18 19,73</b>					
635	6,2	Bellonagrundet	644	5,4	Örskär	645	7,3	Knuten			
647	■	9,9	Argos								
<b>642</b>	<b>Giffards grund</b>	<i>N-märket (11 m) 5,0 M NV fyren Grundkallen</i>				<b>N 60 32,78</b>					
						<b>O 18 43,80</b>					
637	■	9,0	Grundkallegrund	639	■	7,7	Dittmansgrund	644	■	10,6	Örskär
647	■	12,0	Argos								
<b>644</b>	<b>Örskär</b>	<i>V-märket 1,5 M norr fyren Örskär</i>				<b>N 60 33,11</b>					
						<b>O 18 22,21</b>					
637	■	17,0	Grundkallegrund	639	■	17,4	Dittmansgrund	641		5,4	Engelska grundet
642	■	10,6	Giffards grund	645		5,7	Knuten	647	■	4,7	Argos
648		11,7	Järngrund								
<b>645</b>	<b>Knuten</b>	<i>O-märket (11,6 m) 4,5 M ost Slada hamn</i>				<b>N 60 33,48</b>					
						<b>O 18 10,68</b>					
641		7,3	Engelska grundet	644		5,7	Örskär	647	■	6,8	Argos
648		7,0	Järngrund								
<b>647</b>	<b>Argos</b>	<i>Fyren Argos grund</i>				<b>N 60 37,71</b>					
						<b>O 18 21,60</b>					
637	■	19,9	Grundkallegrund	641	■	9,9	Engelska grundet	642	■	12,0	Giffards grund
644	■	4,7	Örskär	645	■	6,8	Knuten	648	■	10,1	Järngrund
944	■	45,0	Järngrynnorna								
<b>648</b>	<b>Järngrund</b>	<i>N-märket Järngrund (7,9 m)</i>				<b>N 60 38,55</b>					
						<b>O 18 01,17</b>					
644		11,7	Örskär	645		7,0	Knuten	647	■	10,1	Argos
649		7,8	Lövstabukten	650		9,4	Sverkersgrund	652		18,3	Skutskär
655		20,7	Båkharsrännan	656		13,0	Väktaren	657		5,7	Camps grund
<b>649</b>	<b>Lövstabukten</b>	<i>O-märket (7,1 m) nordost Klintsgrund</i>				<b>N 60 36,36</b>					
						<b>O 17 46,05</b>					
648		7,8	Järngrund	650		3,1	Sverkersgrund	656		7,8	Väktaren
657		6,5	Camps grund								
<b>650</b>	<b>Sverkersgrund</b>	<i>En punkt 0,05 M norr N-pricken Sverkersgrund</i>				<b>N 60 38,76</b>					
						<b>O 17 41,93</b>					
648		9,4	Järngrund	649		3,1	Lövstabukten	652		9,0	Skutskär
654		13,0	Heros	655		11,6	Båkharsrännan	656		4,7	Väktaren
657		6,0	Camps grund	659		12,3	Bönan				
<b>652</b>	<b>Skutskär</b>	<i>BB-prick nordost Skutskärs hamninlopp</i>				<b>N 60 39,41</b>					
						<b>O 17 24,02</b>					
648		18,3	Järngrund	650		9,0	Sverkersgrund	655		3,5	Båkharsrännan
656		6,5	Väktaren	659		5,2	Bönan	661		7,9	Purrutsgrund
662		9,0	Trödjuhällan								
<b>653</b>	<b>Fredriksskans</b>	<i>O-lysprick 0,5 M nordost fyren Fredriksskans</i>				<b>N 60 41,72</b>					
						<b>O 17 14,44</b>					
654		1,5	Heros	655		2,6	Båkharsrännan				

<b>654</b>	<b>Heros</b>	<i>Fyren Herosgrund</i>				<b>N 60 42,69</b>					
						<b>O 17 16,70</b>					
650	13,0	Sverkersgrund	653	1,5	Fredriksskans	655	1,8	Båkharsrännan			
659	2,2	Bönan									
<b>655</b>	<b>Båkharsrännan</b>	<i>Farledslinjen tvärs yttersta SB-pricken (grön) i Båkharsrännan</i>				<b>N 60 41,96</b>					
						<b>O 17 19,74</b>					
648	20,7	Järngrund	650	11,6	Sverkersgrund	652	3,5	Skutskär			
653	2,6	Fredriksskans	654	1,8	Heros	656	8,0	Väktaren			
659	3,3	Bönan	661	6,3	Purrutsgrund	662	7,2	Trödjehällan			
<b>656</b>	<b>Väktaren</b>	<i>N-märket lysbojen Väktaren sydost Eggegrund</i>				<b>N 60 42,38</b>					
						<b>O 17 35,86</b>					
648	13,0	Järngrund	649	7,8	Lövstabukten	650	4,7	Sverkersgrund			
652	6,5	Skutskär	655	8,0	Båkharsrännan	657	8,0	Camps grund			
659	8,0	Bönan	661	6,4	Purrutsgrund	662	9,4	Trödjehällan			
<b>657</b>	<b>Camps grund</b>	<i>N-lysbojen Camps grund</i>				<b>N 60 42,17</b>					
						<b>O 17 52,10</b>					
648	5,7	Järngrund	649	6,5	Lövstabukten	650	6,0	Sverkersgrund			
656	8,0	Väktaren	661	■	13,3	Purrutsgrund					
<b>659</b>	<b>Bönan</b>	<i>Linjen SB-prick --- BB-prick OSO fyren Bönan</i>				<b>N 60 44,17</b>					
						<b>O 17 19,87</b>					
650	12,3	Sverkersgrund	652	5,2	Skutskär	654	2,2	Heros			
655	3,3	Båkharsrännan	656	8,0	Väktaren	661	4,5	Purrutsgrund			
662	4,8	Trödjehällan									
<b>661</b>	<b>Purrutsgrund</b>	<i>Fyren Purrutsgrund</i>				<b>N 60 46,95</b>					
						<b>O 17 27,23</b>					
652	7,9	Skutskär	655	6,3	Båkharsrännan	656	6,4	Väktaren			
657	■	13,3	Camps grund	659	4,5	Bönan	662	3,0	Trödjehällan		
<b>662</b>	<b>Trödjehällan</b>	<i>Linjen fyren Trödjehällan --- SB-pricken Hällgrund</i>				<b>N 60 48,37</b>					
						<b>O 17 21,94</b>					
652	9,0	Skutskär	655	7,2	Båkharsrännan	656	9,4	Väktaren			
659	4,8	Bönan	661	3,0	Purrutsgrund						
<b>942</b>	<b>Prästö</b>	<i>Linjen mellan färjelägena på Prästö och Töftö</i>				<b>N 60 12,42</b>					
						<b>O 20 16,49</b>					
943	9,6	Sviskär	953	9,3	Kalkgrund	954	16,5	Sälsö			
<b>943</b>	<b>Sviskär</b>	<i>Linjen mellan Sviskärs NV udde och N-prick 0,3 M sydväst därom.</i>				<b>N 60 21,50</b>					
						<b>O 20 10,03</b>					
942	9,6	Prästö	944	15,3	Järngrynnorna	945	13,4	Kallan			
<b>944</b>	<b>Järngrynnorna</b>	<i>V-pricken syd Järngrynnorna norr Åland.</i>				<b>N 60 33,27</b>					
						<b>O 19 51,94</b>					
636	■	25,4	Södra kvarken	639	■	29,0	Dittmansgrund	647	■	45,0	Argos
943	15,3	Sviskär	945	7,3	Kallan	946	16,1	Ådskär			
948	■	31,2	Solovjeva								
<b>945</b>	<b>Kallan</b>	<i>Linjen mellan fyren Kallan och V-prick 0,5 M sydost därom</i>				<b>N 60 26,79</b>					
						<b>O 19 45,20</b>					
636	■	20,8	Södra kvarken	943	13,4	Sviskär	944	7,3	Järngrynnorna		
946	9,2	Ådskär									

<b>946</b>	<b>Ådskär</b>	<i>Farledslinjen 0,2 M väst fyren Ådskär</i>	<b>N 60 21,08</b> <b>O 19 30,70</b>
629	■ 14,8 Märketskallen	636	■ 13,6 Södra kvarken
945	9,2 Kallan	947	8,7 O Midfjärdsbådan
944	16,1 Järngrynnorna	948	■ 18,3 Solovjeva
<b>947</b>	<b>O Midfjärdsbådan</b>	<i>O-prick 1 M ost ön Midfjärdsbådan</i>	<b>N 60 12,60</b> <b>O 19 26,93</b>
Ön heter i äldre kort Midfjärdsgrund			
550	■ 30,9 Storgundet	562	■ 27,6 Remmargrund
592	■ 20,6 Bysholmen	946	8,7 Ådskär
950	■ 11,2 Utbådan	962	■ 26,5 Flötjan
591	■ 22,3 Simpnäsklubb	948	■ 9,0 Solovjeva
<b>948</b>	<b>Solovjeva</b>	<i>Fyren Solovjeva (väst Eckerö)</i>	<b>N 60 11,19</b> <b>O 19 10,24</b>
550	■ 31,5 Storgundet	562	■ 26,1 Remmargrund
591	■ 17,9 Simpnäsklubb	592	■ 12,9 Bysholmen
627	■ 9,3 Understen	629	■ 8,9 Märketskallen
944	■ 31,2 Järngrynnorna	946	■ 18,3 Ådskär
950	■ 17,3 Utbådan	952	■ 30,8 Rödhamn
587	■ 24,9 Tyvö	624	■ 13,3 Råstensudde
672	■ 15,0 Södra kvarken	947	■ 9,0 O Midfjärdsbådan
962	■ 30,0 Flötjan		
<b>950</b>	<b>Utbådan</b>	<i>Fyren Utbådan (väst Mariehamn).</i>	<b>N 60 04,98</b> <b>O 19 42,40</b>
550	■ 23,0 Storgundet	562	■ 22,7 Remmargrund
591	■ 22,1 Simpnäsklubb	592	■ 25,3 Bysholmen
636	■ 28,4 Södra kvarken	947	■ 11,2 O Midfjärdsbådan
951	5,9 Marhällan	962	■ 16,7 Flötjan
587	■ 25,8 Tyvö	629	■ 24,3 Märketskallen
948	■ 17,3 Solovjeva		
<b>951</b>	<b>Marhällan</b>	<i>Linjen fyren Marhällan --- N-bojen norr om ön Marbådan (inloppet Mariehamn)</i>	<b>N 60 01,80</b> <b>O 19 52,40</b>
550	■ 21,6 Storgundet	562	■ 23,5 Remmargrund
592	■ 30,4 Bysholmen	950	5,9 Utbådan
962	■ 13,8 Flötjan	591	■ 25,5 Simpnäsklubb
		952	8,2 Rödhamn
<b>952</b>	<b>Rödhamn</b>	<i>S-prick 0,4 M sydost Hästskär och 0,6 M sydväst fyren Rödhamn inre</i>	<b>N 59 58,58</b> <b>O 20 04,81</b>
523	■ 21,0 Tröskeln Västra	562	■ 26,6 Remmargrund
592	■ 37,2 Bysholmen	617	■ 40,0 Svartklubben
951	8,2 Marhällan	953	10,4 Kalkgrund
962	■ 13,6 Flötjan	961	■ 7,8 Vitkubben
<b>953</b>	<b>Kalkgrund</b>	<i>Farledslinjen väst fyren Kalkgrund</i>	<b>N 60 03,22</b> <b>O 20 19,49</b>
942	9,3 Prästö	952	10,4 Rödhamn
		954	17,6 Sälsö
<b>954</b>	<b>Sälsö</b>	<i>Farledskorsningen 0,5 M nordost fyren Sälsö</i>	<b>N 60 04,75</b> <b>O 20 45,75</b>
942	16,5 Prästö	953	17,6 Kalkgrund
956	18,0 Söderkobben	955	10,0 Kökar
<b>955</b>	<b>Kökar</b>	<i>Farledslinjen nordväst fyren Kökar</i>	<b>N 59 56,02</b> <b>O 20 50,95</b>
954	10,0 Sälsö	956	13,9 Söderkobben
965	■ 27,8 Finlands Lejon	966	■ 22,2 Finska Utö
		964	■ 30,2 Bogskär
		972	■ 42,0 Norra Östersjön
<b>956</b>	<b>Söderkobben</b>	<i>Linjen mellan fyren Söderkobben och BB-lysboj sydväst därom.</i>	<b>N 59 55,90</b> <b>O 21 13,90</b>
954	18,0 Sälsö	955	13,9 Kökar
		967	5,8 Stenkläpparna

<b>959</b>	<b>Halder</b>	<i>Sydbojen (6,2 m) Halder</i>	<b>N 59 42,49</b>
			<b>O 20 33,07</b>
960	■ 11,0 Fästorna	961 ■ 16,5 Vitkubben	962 ■ 24,0 Flötjan
964	■ 14,2 Bogskär	965 ■ 16,2 Finlands Lejon	966 ■ 24,1 Finska Utö
<b>960</b>	<b>Fästorna</b>	<i>En punkt 0,2 M väst fyren Fästorna</i>	<b>N 59 51,37</b>
			<b>O 20 20,17</b>
959	■ 11,0 Halder	961 ■ 8,1 Vitkubben	
<b>961</b>	<b>Vitkubben</b>	<i>En punkt 0,2 M väst om radarreflektorn på ön Vitkubben</i>	<b>N 59 50,76</b>
			<b>O 20 04,74</b>
523	■ 13,9 Tröskeln Västra	952 ■ 7,8 Rödhamn	959 ■ 16,5 Halder
960	■ 8,1 Fästorna	962 ■ 9,3 Flötjan	964 ■ 23,9 Bogskär
965	■ 32,1 Finlands Lejon		
<b>962</b>	<b>Flötjan</b>	<i>Ön med fyren Flötjan</i>	<b>N 59 48,50</b>
	Fyren står på ett litet skär. Sträckan till 550 Storgundet går genom trafiksepareringszon. Sjötrafikreglerna kräver att den korsas vinkelrätt och att segelfartyg håller undan för maskindrivet fartyg som följer trafikstråk.		<b>O 19 47,05</b>
550	■ 9,1 Storgundet	562 ■ 14,4 Remmargrund	587 ■ 21,1 Tyvö
591	■ 21,9 Simpnäsklubb	592 ■ 30,9 Bysholmen	617 ■ 36,2 Svartklubben
947	■ 26,5 O Midfjärdsbådan	948 ■ 30,0 Solovjeva	950 ■ 16,7 Utbådan
951	■ 13,8 Marhällan	952 ■ 13,6 Rödhamn	959 ■ 24,0 Halder
961	■ 9,3 Vitkubben		
<b>963</b>	<b>Armbågen Ö</b>	<i>Lysbojen, ostmarke, Armbågen Ö</i>	<b>N 59 35,37</b>
	Ersätter Fyren Svenska Björn som rundningspunkt		<b>O 19 55,19</b>
499	■ 99,1 Färö fyr	509 ■ 91,2 Salvorev	511 ■ 64,6 Koppastenarna
516	■ 45,7 Ost Huvudskär	522 ■ 14,0 Svenska Högarna	523 ■ 4,6 Tröskeln Västra
549	■ 18,1 Farfarskobben	550 ■ 12,9 Storgundet	560 ■ 26,3 Hundskärsknuv
562	■ 21,7 Remmargrund	563 ■ 19,9 Utterkobben	564 ■ 8,9 Köpmansgrund
<b>964</b>	<b>Bogskär</b>	<i>En punkt 0,2 M syd fyren Bogskär</i>	<b>N 59 30,12</b>
			<b>O 20 20,95</b>
499	■ 97,6 Färö fyr	509 ■ 90,2 Salvorev	510 ■ 77,8 Gotska Sandön
511	■ 66,6 Koppastenarna	516 ■ 50,4 Ost Huvudskär	520 ■ 43,3 Almagrundet
522	■ 23,3 Svenska Högarna	564 ■ 19,8 Köpmansgrund	955 ■ 30,2 Kökar
959	■ 14,2 Halder	961 ■ 23,9 Vitkubben	965 ■ 14,3 Finlands Lejon
966	■ 33,6 Finska Utö	972 ■ 25,3 Norra Östersjön	977 ■ 56,8 Neupokojeva
979	■ 69,1 Tagamöisa	980 ■ 78,2 Suurkuiv	981 ■ 80,5 Uuskuiv
983	■ 108,7 Bezimjanaja väst	985 ■ 111,0 Bezimjanaja ost	
<b>965</b>	<b>Finlands Lejon</b>	<i>Fyren Suomen Leijona (Finlands Lejon)</i>	<b>N 59 28,45</b>
			<b>O 20 48,82</b>
499	■ 101,0 Färö fyr	509 ■ 94,3 Salvorev	510 ■ 84,0 Gotska Sandön
511	■ 74,1 Koppastenarna	516 ■ 60,4 Ost Huvudskär	520 ■ 55,2 Almagrundet
522	■ 36,8 Svenska Högarna	564 ■ 33,9 Köpmansgrund	955 ■ 27,8 Kökar
959	■ 16,2 Halder	961 ■ 32,1 Vitkubben	964 ■ 14,3 Bogskär
966	■ 23,9 Finska Utö	972 ■ 14,8 Norra Östersjön	977 ■ 45,4 Neupokojeva
983	■ 105,6 Bezimjanaja väst	985 ■ 107,3 Bezimjanaja ost	

<b>966</b>	<b>Finska Utö</b>	<i>Linjen mellan BB-boj och SB-boj 2 M SSV fyren Finska Utö</i>	<b>N 59 44,80</b> <b>O 21 20,70</b>
955	22,2 Kökar	959	24,1 Halder
965	23,9 Finlands Lejon	967	6,7 Stenkläpparna
977	52,3 Neupokojeva	979	70,9 Tagamöisa
981	86,7 Uuskuiv	983	122,7 Bezimjanaja väst
964	33,6 Bogskär	972	32,0 Norra Östersjön
		980	82,4 Suurkuiv
		985	123,7 Bezimjanaja ost
<b>967</b>	<b>Stenkläpparna</b>	<i>Farledslinjen ost BB-randmärke Stenkläpparna</i>	<b>N 59 51,44</b> <b>O 21 21,00</b>
	Beträffande beteckningen randmärke - se teckenförklaring för finska sjökort		
956	5,8 Söderkobben	966	6,7 Finska Utö
<b>972</b>	<b>Norra Östersjön</b>	<i>ODAS boj 15 M sydost fyren Finlands lejon</i>	<b>N 59 15,00</b> <b>O 21 00,00</b>
499	93,0 Färö fyr	509	87,0 Salvorev
511	70,5 Kopparstenarna	515	79,5 Borgsbredan
518	69,5 Dämban	520	58,5 Almagrundet
522	44,0 Svenska Högarna	545	65,5 Farfarsgrundet
563	51,8 Utterkobben	955	42,0 Kökar
965	14,8 Finlands Lejon	966	32,0 Finska Utö
979	45,6 Tagamöisa	980	55,8 Suurkuiv
983	92,1 Bezimjanaja väst	985	93,6 Bezimjanaja ost
510	79,0 Gotska Sandön	516	60,5 Ost Huvudskär
		521	61,0 Revengegrundet
		547	58,0 Skurhatten
		964	25,3 Bogskär
		977	31,8 Neupokojeva
		981	59,0 Uuskuiv
<b>977</b>	<b>Neupokojeva</b>	<i>Västboj Neupokojeva bank (Neupokojevi madal) ca 8 M nordväst om fyren Ristna, västra Dagö (Hiiumaa)</i>	<b>N 58 54,30</b> <b>O 21 47,00</b>
464	135,7 Gustaf Dalén	493	123,0 Briterne
509	90,1 Salvorev	510	89,5 Gotska Sandön
512	122,6 Landsorts ang	513	112,0 Grän
518	92,7 Dämban	520	83,5 Almagrundet
522	73,4 Svenska Högarna	530	122,0 Landsorts Bredgrun
547	85,8 Skurhatten	964	56,8 Bogskär
966	52,3 Finska Utö	972	31,8 Norra Östersjön
980	31,6 Suurkuiv	979	19,7 Tagamöisa
499	93,5 Färö fyr	511	84,4 Kopparstenarna
		516	81,4 Ost Huvudskär
		521	88,0 Revengegrundet
		531	118,8 Skrapan
		965	45,4 Finlands Lejon
		979	19,7 Tagamöisa
<b>979</b>	<b>Tagamöisa</b>	<i>Nordboj ca 10 M nordväst om halvön Tagamöisa, Ösel (Saaremaa)</i>	<b>N 58 34,80</b> <b>O 21 41,34</b>
464	132,1 Gustaf Dalén	492	120,8 Laus Holmar
494	102,9 Skenalden Stg	496	91,9 Färö Södergrund
509	78,8 Salvorev	510	83,0 Gotska Sandön
513	112,0 Grän	514	104,5 Storskär
516	81,6 Ost Huvudskär	520	86,7 Almagrundet
522	81,4 Svenska Högarna	530	119,5 Landsorts Bredgrun
547	91,5 Skurhatten	964	69,1 Bogskär
972	45,6 Norra Östersjön	977	19,7 Neupokojeva
983	57,4 Bezimjanaja väst	980	11,9 Suurkuiv
		493	108,0 Briterne
		499	80,7 Färö fyr
		511	79,7 Kopparstenarna
		515	101,1 Borgsbredan
		521	92,2 Revengegrundet
		531	117,0 Skrapan
		966	70,9 Finska Utö
		980	11,9 Suurkuiv



<b>980</b>	<b>Suurkuiv</b>	<i>Västboj Suurkuiv ca 5 M väst fyren Vilsandi, väst Ösel (Saaremaa)</i>	<b>N 58 23,00</b> <b>O 21 38,65</b>
464	■ 131,7 Gustaf Dalén	492	■ 112,5 Laus Holmar
494	■ 96,2 Skenalden Stg	496	■ 85,4 Fårö Södergrund
509	■ 74,1 Salvorev	510	■ 80,5 Gotska Sandön
513	■ 113,0 Grän	514	■ 106,3 Storskär
516	■ 84,4 Ost Huvudskär	520	■ 91,1 Almagrundet
522	■ 88,3 Svenska Högarna	531	■ 118,0 Skrapan
964	■ 78,2 Bogskär	966	■ 82,4 Finska Utö
977	■ 31,6 Neupokojeva	979	■ 11,9 Tagamöisa
493	■ 100,0 Briterne	499	■ 74,9 Fårö fyr
511	■ 79,5 Kopparstenarna	515	■ 103,1 Borgsbredan
521	■ 97,0 Revengegrundet	547	■ 97,0 Skurhatten
572	■ 55,8 Norra Östersjön	981	■ 6,0 Uuskuiv
<b>981</b>	<b>Uuskuiv</b>	<i>Västboj Uuskuiv ca 10 M sydväst fyren Vilsandi, väst Ösel (Saaremaa)</i>	<b>N 58 18,36</b> <b>O 21 31,47</b>
464	■ 128,6 Gustaf Dalén	492	■ 106,8 Laus Holmar
494	■ 90,9 Skenalden Stg	496	■ 80,1 Fårö Södergrund
509	■ 69,5 Salvorev	510	■ 77,0 Gotska Sandön
513	■ 111,0 Grän	514	■ 104,4 Storskär
516	■ 83,1 Ost Huvudskär	520	■ 90,5 Almagrundet
522	■ 89,2 Svenska Högarna	547	■ 97,0 Skurhatten
966	■ 86,7 Finska Utö	972	■ 59,0 Norra Östersjön
983	■ 40,4 Bezimjanaja väst	985	■ 39,7 Bezimjanaja ost
493	■ 94,3 Briterne	499	■ 69,8 Fårö fyr
511	■ 76,7 Kopparstenarna	515	■ 101,3 Borgsbredan
521	■ 96,6 Revengegrundet	964	■ 80,5 Bogskär
980	■ 6,0 Suurkuiv		
<b>983</b>	<b>Bezimjanaja väst</b>	<i>Västboj Bezimjanaja shoal west</i>	<b>N 57 42,97</b> <b>O 20 54,91</b>
490	■ 91,5 Faludden	491	■ 84,0 Söderbritten
493	■ 62,3 Briterne	494	■ 63,9 Skenalden Stg
499	■ 49,9 Fårö fyr	509	■ 54,6 Salvorev
511	■ 76,8 Kopparstenarna	512	■ 112,3 Landsorts ang
520	■ 103,1 Almagrundet	522	■ 109,8 Svenska Högarna
547	■ 112,7 Skurhatten	964	■ 108,7 Bogskär
966	■ 122,7 Finska Utö	972	■ 92,1 Norra Östersjön
981	■ 40,4 Uuskuiv	985	■ 5,0 Bezimjanaja ost
492	■ 73,0 Laus Holmar	496	■ 55,5 Fårö Södergrund
510	■ 69,0 Gotska Sandön	516	■ 91,8 Ost Huvudskär
530	■ 113,8 Landsorts Bredgrun	965	■ 105,6 Finlands Lejon
979	■ 57,4 Tagamöisa		
<b>985</b>	<b>Bezimjanaja ost</b>	<i>Ostboj Bezimjanaja shoal east</i>	<b>N 57 41,49</b> <b>O 21 03,87</b>
490	■ 95,1 Faludden	491	■ 87,9 Söderbritten
499	■ 54,9 Fårö fyr	509	■ 59,6 Salvorev
511	■ 81,4 Kopparstenarna	516	■ 95,9 Ost Huvudskär
522	■ 113,0 Svenska Högarna	547	■ 116,4 Skurhatten
965	■ 107,3 Finlands Lejon	966	■ 123,7 Finska Utö
981	■ 39,7 Uuskuiv	983	■ 5,0 Bezimjanaja väst
492	■ 77,1 Laus Holmar	510	■ 73,5 Gotska Sandön
520	■ 106,9 Almagrundet	964	■ 111,0 Bogskär
972	■ 93,6 Norra Östersjön		



## Viktig information om Punkt- och Distanstabellen våren 2013.

Punkt- och distanstabellen för Stockholm är ett urval punkter och sträckor ur Svenska Kryssarklubbens riksgemensamma punktdataas.

Hela tabellen för Stockholm omfattar vattnen från Kristianopel i söder och väster till Härnösand i norr och Apollo bank (Estland) i öster. **Kontrollera** alltid att du har aktuell upplaga av punkt- och distanstabell med under seglingen.

På webbsidan för varje segling på <http://www.24-timmars.nu/Stockholm> finns:

- Senaste versionen av **Punkt- och Distanstabellen**. Du kan ladda ner **en tabell som omfattar punkter med en lagom distans från din startpunkt**. Färre papper och bättre överblick.
- **Punktkort**. Kring varje startpunkt finns ett kort i A3-format som lämpar sig för 24-timmarssegling. För längre seglingsperioder använder du flera sådana kort kompletterade med ett översiktskort. För Stockholms innerskärgård finns ett punktkort i större skala. Det finns även punktkort för användning i Google Earth.
- Ett **ändringsdokument** med alla punkter och sträckor som ändrats sedan förra året.
- Punkterna i elektroniskt format till din navigator eller plotter.

Havssträckor (Riksreglerna 2.4) är i tabellen markerade med ■. För dessa gäller tilläggskrav på båt, besättning och utrustning.

Passage genom sundet mellan Sandön och Telegrafholmen (Sandhamnshålet) är förbjudet av hänsyn till övrig trafik (distansavdrag 10 M för syndare).

### Inför 2013 har följande förändringar införts i tabellen

- Punkt 553 har fått ny definition och bytt namn till Norrviken eftersom Radiomasterna har rivits. Positionen är oförändrad.
- Sträckan 550 Storgrundet – 962 Flötjan har återinförts.
- Sträckan 560 Hundskärsknöv – 962 Flötjan har utgått.

Till **seglingssäsongen 2011** gjordes flera ändringar för att undvika olämpliga passager av trafiksepareringssystemen som infördes 2010 i norra och södra Ålands Hav. Flera sträckor i anslutning till trafiksepareringssystemen ändrades eller togs bort helt. Punkter tillkom eller flyttades. Försäkra dig om att du har aktuella sjökort och vet vad som gäller vid passage, se Ufs A och Ufs notis 6006.

I korthet gäller att segelfartyg skall hålla undan från fartyg som följer trafikled och undvika att korsa trafiksepareringen. Är det nödvändigt skall det ske vinkelrätt mot trafikleden.

Alla synpunkter på tabellen och punktkortet, liksom iakttagelser av eventuella felaktigheter i angivna avstånd och positioner tas tacksamt emot av Christer Forsgren, [christer@24-timmars.nu](mailto:christer@24-timmars.nu).

