



Svenska Kryssarklubben

Punkt- och distanstabell för 24-timmars

Utgåva 2013 vår

Punkt- och distanstabellen är kretsens urval från Svenska Kryssarklubbens gemensamma databas för 24-timmarsseglingarna. Databasen innehåller 1038 punkter och 9332 sträckor i Skagerack, Kattegatt, Östersjön, Bottenhavet, Bottenviken, Väneren och Mälaren.

I tabellen anges för varje rundningspunkt: dess nummer, namn, en beskrivande definition och ungefärlig position. Latitud och longitud anges enligt WGS-84.

Syftet med positionsangivelserna är att göra det lättare att hitta punkterna på sjökortet. Vid konflikt mellan definition och position är det definitionen som gäller. För varje punkt anges även de punkter som det är tillåtet att segla till, samt avståndet dit.

Punkterna är inmätta från sjökort och positionerna kan därför innehålla flera typer av fel. Svenska Kryssarklubben och arrangörerna av 24-timmarsseglingarna tar inte något ansvar för att positionerna är korrekta eller för konsekvenserna om de är fel.

Innehåller punkter inom 30 M från startpunkt 533_Måsknuv



Viktig information om Punkt- och Distanstabellen våren 2013.

Punkt- och distanstabellen för Stockholm är ett urval punkter och sträckor ur Svenska Kryssarklubbens riksgemensamma punktdataas.

Hela tabellen för Stockholm omfattar vattnen från Kristianopel i söder och väster till Härnösand i norr och Apollo bank (Estland) i öster. **Kontrollera** alltid att du har aktuell upplaga av punkt- och distanstabell med under seglingen.

På webbsidan för varje segling på <http://www.24-timmars.nu/Stockholm> finns:

- Senaste versionen av **Punkt- och Distanstabellen**. Du kan ladda ner **en tabell som omfattar punkter med en lagom distans från din startpunkt**. Färre papper och bättre överblick.
- **Punktkort**. Kring varje startpunkt finns ett kort i A3-format som lämpar sig för 24-timmarssegling. För längre seglingsperioder använder du flera sådana kort kompletterade med ett översiktskort. För Stockholms innerskärgård finns ett punktkort i större skala. Det finns även punktkort för användning i Google Earth.
- Ett **ändringsdokument** med alla punkter och sträckor som ändrats sedan förra året.
- Punkterna i elektroniskt format till din navigator eller plotter.

Havssträckor (Riksreglerna 2.4) är i tabellen markerade med ■. För dessa gäller tilläggskrav på båt, besättning och utrustning.

Passage genom sundet mellan Sandön och Telegrafholmen (Sandhamnshålet) är förbjudet av hänsyn till övrig trafik (distansavdrag 10 M för syndare).

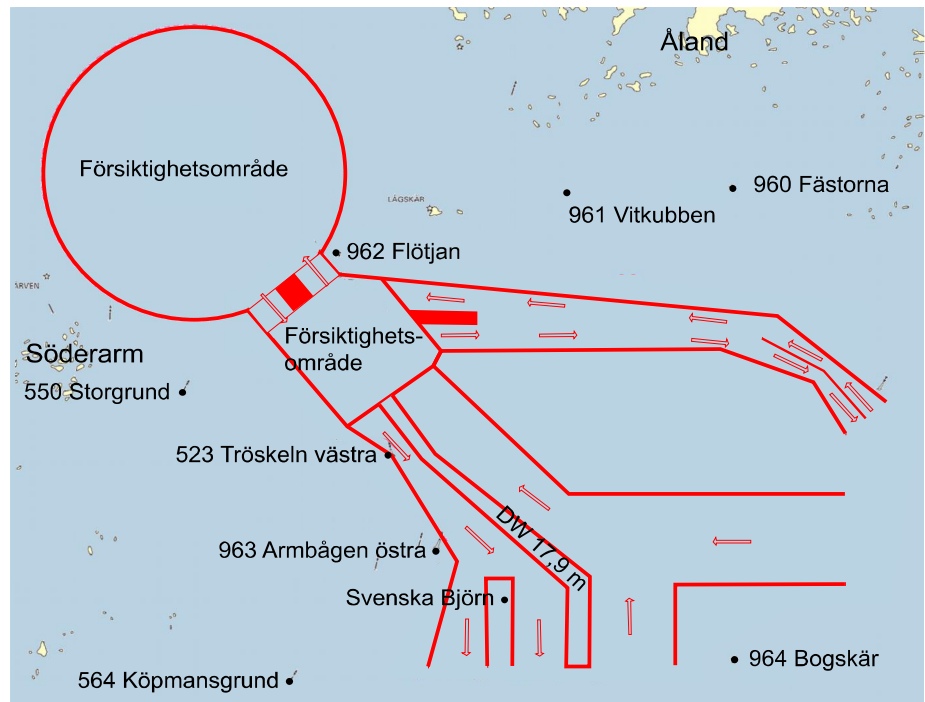
Inför 2013 har följande förändringar införts i tabellen

- Punkt 553 har fått ny definition och bytt namn till Norrviken eftersom Radiomasterna har rivits. Positionen är oförändrad.
- Sträckan 550 Storgrundet – 962 Flötjan har återinförts.
- Sträckan 560 Hundskärsknöv – 962 Flötjan har utgått.

Till **seglingssäsongen 2011** gjordes flera ändringar för att undvika olämpliga passager av trafiksepareringssystemen som infördes 2010 i norra och södra Ålands Hav. Flera sträckor i anslutning till trafiksepareringssystemen ändrades eller togs bort helt. Punkter tillkom eller flyttades. Försäkra dig om att du har aktuella sjökort och vet vad som gäller vid passage, se Ufs A och Ufs notis 6006.

I korthet gäller att segelfartyg skall hålla undan från fartyg som följer trafikled och undvika att korsa trafiksepareringen. Är det nödvändigt skall det ske vinkelrätt mot trafikleden.

Alla synpunkter på tabellen och punktkortet, liksom iakttagelser av eventuella felaktigheter i angivna avstånd och positioner tas tacksamt emot av Christer Forsgren, christer@24-timmars.nu.



447	Marieskär	<i>Farledslinjen nordost kumlet Marieskär i Örsbaken</i>					N 58 40,44 O 17 12,03
448	1,8 Ledskär	463	4,9 Kopparnageln	465	5,2 Lillhammarsgrund		
466	8,1 Hartsön						
448	Ledskär	<i>Farledslinjen sydost fyren Ledskär i skärning sektorväxling röd - grön i Örsbaken</i>					N 58 42,03 O 17 13,47
447	1,8 Marieskär	449	3,6 Espskärsklubb	463	6,5 Kopparnageln		
465	4,9 Lillhammarsgrund	466	7,6 Hartsön				
449	Epskärsklubb	<i>Farledslinjen sydost fyren Espskärsklubb</i>					N 58 43,25 O 17 18,97
448	3,6 Ledskär	450	3,7 Håldämman	465	3,7 Lillhammarsgrund		
466	4,7 Hartsön	468	7,9 Köpman				
450	Håldämman	<i>Linjen fyren Bergö --- kumlet Håldämman 1,5 M sydost Studsvik</i>					N 58 45,10 O 17 24,82
449	3,7 Espskärsklubb	451	2,2 Tvären	452	2,9 Herrsäten		
465	5,7 Lillhammarsgrund	466	2,8 Hartsön				
451	Tvären	<i>Ön Hackskär i norra delen av Tvären i bäring 180°</i>					N 58 47,18 O 17 23,80
450	2,2 Håldämman	452	3,6 Herrsäten	466	5,2 Hartsön		
452	Herrsäten	<i>Farledslinjen norr fyren Herrsäten (ost fyren Sävösund)</i>					N 58 46,03 O 17 30,09
450	2,9 Håldämman	451	3,6 Tvären	453	6,5 Hållsviken		
454	4,4 Persö	455	6,3 Asenskallen	458	8,5 Svarthäll		
459	8,0 Trosa	467	3,6 Lacka-Trutbåde				
453	Hållsviken	<i>Linjen ön Rövargr --- SB-pricken (1,7 m) i Hållsviken</i>					N 58 51,38 O 17 30,22
452	6,5 Herrsäten	454	5,0 Persö	458	6,6 Svarthäll		
467	8,3 Lacka-Trutbåde						
454	Persö	<i>SB-pricken (5,2 m) nordost Persö</i>					N 58 47,73 O 17 36,75
452	4,4 Herrsäten	453	5,0 Hållsviken	455	2,7 Asenskallen		
458	6,1 Svarthäll	459	5,1 Trosa	467	4,1 Lacka-Trutbåde		
455	Asenskallen	<i>Farledslinjen norr fyren Asenskallen</i>					N 58 47,16 O 17 41,90
452	6,3 Herrsäten	454	2,7 Persö	456	2,3 Rökogrundet		
457	2,9 Käringhällan	458	5,3 Svarthäll	467	4,8 Lacka-Trutbåde		
469	■ 9,1 Gäddan	530	6,4 Landsorts Bredgrun				
456	Rökogrundet	<i>Linjen fyren Rökogrundet --- N-pricken (6,2m) (sydväst Torö)</i>					N 58 47,05 O 17 46,42
455	2,3 Asenskallen	457	3,5 Käringhällan	459	7,9 Trosa		
467	6,6 Lacka-Trutbåde	469	■ 9,7 Gäddan	512	■ 7,2 Landsorts ang		
529	2,6 Grisskär	530	4,5 Landsorts Bredgrun	531	6,2 Skrapan		
532	6,5 Lökviks norra häll						

457	Käringhällan	<i>Linjen BB-pricken (6,2 m) --- fyren Käringhällan (sydost Fifång)</i>				N 58 49,82 O 17 43,39
455	2,9 Asenskallen	456	3,5 RökogrunDET	458	3,4 Svarthäll	
459	4,9 Trosa	460	4,6 Stenskär			
458	Svarthäll	<i>Linjen fyren Svarthäll --- den sydligaste av öarna Doftskärshällan</i>				N 58 51,94 O 17 40,00
452	8,5 Herrsäten	453	6,6 Hållsviken	454	6,1 Persö	
455	5,3 Asenskallen	457	3,4 Käringhällan	459	2,3 Trosa	
460	2,9 Stenskär					
459	Trosa	<i>Linjen ön Notstickshällan --- ön Svarthäll 2,5 M sydost Trosa</i>				N 58 52,22 O 17 35,54
452	8,0 Herrsäten	454	5,1 Persö	456	7,9 RökogrunDET	
457	4,9 Käringhällan	458	2,3 Svarthäll			
460	Stenskär	<i>Linjen fyren Stenskär --- St Arkholmens södra udde (sydost Mörkö)</i>				N 58 54,36 O 17 42,91
457	4,6 Käringhällan	458	2,9 Svarthäll	461	3,5 Regarn	
461	Regarn	<i>Farledslinjen tvärs fyren Regarn ost Mörkö i Södertäljeviken</i>				N 58 57,86 O 17 43,29
460	3,5 Stenskär					
462	Ursulas Grund	<i>O-pricken Ursulas grund (6 m) 4,2 M syd fyren Hävringe</i>				N 58 31,90 O 17 19,87
463 ■	4,8 Kopparnageln	464 ■	5,7 Gustaf Dalén	465 ■	7,9 Lillhammarsgrund	
463	Kopparnageln	<i>Fyren Kopparnageln</i>				N 58 36,46 O 17 17,34
447	4,9 Marieskär	448	6,5 Ledskär	462 ■	4,8 Ursulas Grund	
464 ■	5,7 Gustaf Dalén	465	3,9 Lillhammarsgrund	468	6,8 Köpman	
464	Gustaf Dalén	<i>Fyren Gustaf Dalén</i>				N 58 35,65 O 17 28,01
462 ■	5,7 Ursulas Grund	463 ■	5,7 Kopparnageln	465 ■	5,4 Lillhammarsgrund	
466 ■	6,9 Hartsön	468 ■	2,8 Köpman	469 ■	6,0 Gäddan	
512 ■	13,4 Landsorts ang	530 ■	15,2 Landsorts Bredgrun			
465	Lillhammarsgrund	<i>Linjen SB-lysbojen Omgången Norra --- BB-lysbojen Omgången</i>				N 58 39,76 O 17 21,33
447	5,2 Marieskär	448	4,9 Ledskär	449	3,7 Espskärsklubb	
450	5,7 Håldämman	462 ■	7,9 Ursulas Grund	463	3,9 Kopparnageln	
464 ■	5,4 Gustaf Dalén	466	4,2 Hartsön	468	4,7 Köpman	
466	Hartsön	<i>Linjen SB-pricken (4,5 m) --- BB-pricken (5,8 m) väst Hartsön</i>				N 58 42,53 O 17 27,01
447	8,1 Marieskär	448	7,6 Ledskär	449	4,7 Espskärsklubb	
450	2,8 Håldämman	451	5,2 Tvären	464 ■	6,9 Gustaf Dalén	
465	4,2 Lillhammarsgrund	467	8,0 Lacka-Trutbåde	468	4,5 Köpman	
467	Lacka-Trutbåde	<i>Lacka-Trutbåde kummel i bäring 90 grader på ett avstånd av 0,2 M</i>				N 58 43,75 O 17 35,45
452	3,6 Herrsäten	453	8,3 Hållsviken	454	4,1 Persö	
455	4,8 Asenskallen	456	6,6 RökogrunDET	466	8,0 Hartsön	
469 ■	5,6 Gäddan	512 ■	9,3 Landsorts ang	530	8,8 Landsorts Bredgrun	

468	Köpman	<i>S-pricken Köpman 3 M NNV fyren Gustaf Dalén</i>			N 58 38,28
					O 17 29,88
449	7,9 Espskärsklubb	463	6,8 Kopparnageln	464 ■	2,8 Gustaf Dalén
465	4,7 Lillhammarsgrund	466	4,5 Hartsön	469 ■	4,3 Gäddan
469	Gäddan	<i>S-pricken Gäddan (14 m) 6 M ONO fyren Gustaf Dalén</i>			N 58 38,40
					O 17 38,14
455 ■	9,1 Asenskallen	456 ■	9,7 Rökogrundet	464 ■	6,0 Gustaf Dalén
467 ■	5,6 Lacka-Trutbåde	468 ■	4,3 Köpman	512 ■	7,5 Landsorts ang
529 ■	10,7 Grisskär	530 ■	9,3 Landsorts Bredgrun		
512	Landsorts ang	<i>O-lysbojen Landsort angöring 3,4 M syd fyren Landsorts Bredgrund</i>			N 58 40,43
					O 17 52,02
456 ■	7,2 Rökogrundet	464 ■	13,4 Gustaf Dalén	467 ■	9,3 Lacka-Trutbåde
469 ■	7,5 Gäddan	513 ■	15,1 Grän	514 ■	21,9 Storskär
515 ■	25,4 Borgsbredan	530 ■	3,4 Landsorts Bredgrun	531 ■	7,6 Skrapan
513	Grän	<i>En punkt 0,2 M nordväst Västerskär (Grän, ost Nåttarö).</i>			N 58 51,64
					O 18 10,90
512 ■	15,1 Landsorts ang	514	7,4 Storskär	531	8,0 Skrapan
532	7,8 Lökviks norra häll	533	5,6 Måsknöv	534	7,2 Ö Röko
535	5,9 Rånögrund	541	11,0 Långbäling		
514	Storskär	<i>Ön Storskär (ost Utö).</i>			N 58 54,80
					O 18 23,90
512 ■	21,9 Landsorts ang	513	7,4 Grän	515	3,8 Borgsbredan
517	11,1 Norsten	530	19,6 Landsorts Bredgrun	534	10,3 Ö Röko
535	11,5 Rånögrund	536	8,2 Mysingeholm	537	10,4 St Rotholmen
541	5,2 Långbäling				
515	Borgsbredan	<i>O-pricken Borgsbredan (sydväst Huvudskär).</i>			N 58 55,80
					O 18 30,90
512 ■	25,4 Landsorts ang	514	3,8 Storskär	517	8,4 Norsten
518	11,2 Dämban	535	12,6 Rånögrund	536	9,8 Mysingeholm
540	21,6 Rönnskär	541	5,6 Långbäling	542	12,7 Aspskär
551	13,8 Fjärdhällan				
517	Norsten	<i>Linjen ön Norsten --- Sävlingarna.</i>			N 59 02,64
					O 18 39,01
514	11,1 Storskär	515	8,4 Borgsbredan	518	4,6 Dämban
538	10,9 Dalarö Skans	541	8,4 Långbäling	542	4,8 Aspskär
518	Dämban	<i>O-pricken (6,3 m) Dämban (ost Norsten).</i>			N 59 02,27
					O 18 47,93
515	11,2 Borgsbredan	517	4,6 Norsten	541	12,7 Långbäling
542	7,2 Aspskär				
524	Själhäll	<i>Ön Själhäll (0,4 M syd St Skramsö)</i>			N 58 57,22
					O 18 02,54
525	4,0 Strandholmen	526	7,0 Vitsgarnssund	527	9,5 Norra Hårsfjärden
532	8,5 Lökviks norra häll	533	6,0 Måsknöv	534	2,9 Ö Röko
535	3,6 Rånögrund				

525	Strandholmen	<i>Ön Strandholmen (norra Ådfjärden)</i>				N 59 01,08
						O 18 03,08
524	4,0 Själhäll	526	3,9 Vitsgarnssund	527	6,2 Norra Hårsfjärden	
526	Vitsgarnssund	<i>Linjen BB-prick --- SB-prick i Vitsgarnssund</i>				N 59 02,43
						O 18 09,73
524	7,0 Själhäll	525	3,9 Strandholmen	527	3,6 Norra Hårsfjärden	
536	3,8 Mysingeholm	537	4,9 St Rotholmen	541	8,0 Långbäling	
527	Norra Hårsfjärden	<i>Ön Rönnskär (väst Gålö)</i>				N 59 04,85
						O 18 12,26
524	9,5 Själhäll	525	6,2 Strandholmen	526	3,6 Vitsgarnssund	
536	5,2 Mysingeholm	537	4,8 St Rotholmen	541	8,9 Långbäling	
529	Grisskär	<i>Linjen SB-pricken (3,7 m) --- BB-pricken (2,8 m) 0,1 M syd fyren Grisskär.</i>				N 58 46,70
						O 17 50,94
456	2,6 Rökogrundet	469 ■	10,7 Gäddan	530	3,1 Landsorts Bredgrun	
531	4,0 Skrapan	532	4,5 Lökviks norra häll			
530	Landsorts Bredgrun	<i>Fyren Landsorts Bredgrun</i>				N 58 43,86
						O 17 52,47
455	6,4 Asenskallen	456	4,5 Rökogrundet	464 ■	15,2 Gustaf Dalén	
467	8,8 Lacka-Trutbåde	469 ■	9,3 Gäddan	512 ■	3,4 Landsorts ang	
514	19,6 Storskär	529	3,1 Grisskär	531	4,6 Skrapan	
532	6,0 Lökviks norra häll					
531	Skrapan	<i>Farledslinjen VNV fyren Skrapan</i>				N 58 47,44
						O 17 57,82
456	6,2 Rökogrundet	512 ■	7,6 Landsorts ang	513	8,0 Grän	
529	4,0 Grisskär	530	4,6 Landsorts Bredgrun	532	2,1 Lökviks norra häll	
533	4,3 Måsknöv					
532	Lökviks norra häll	<i>Ön Lökviks norra häll (ost Järflotta).</i>				N 58 49,39
						O 17 56,76
456	6,5 Rökogrundet	513	7,8 Grän	524	8,5 Själhäll	
529	4,5 Grisskär	530	6,0 Landsorts Bredgrun	531	2,1 Skrapan	
533	2,9 Måsknöv					
533	Måsknöv	<i>Linjen fyren Måsknöv --- BB-pricken Gårdgrund.</i>				N 58 51,42
						O 18 00,42
513	5,6 Grän	524	6,0 Själhäll	531	4,3 Skrapan	
532	2,9 Lökviks norra häll	534	3,8 Ö Röko			
534	Ö Röko	<i>Farledslinjen nordväst fyren Ö Röko</i>				N 58 54,56
						O 18 04,62
513	7,2 Grän	514	10,3 Storskär	524	2,9 Själhäll	
533	3,8 Måsknöv	535	3,3 Rånögrund			
535	Rånögrund	<i>Farledslinjen nordväst SB-pricken vid Rånögrund.</i>				N 58 56,92
						O 18 09,21
513	5,9 Grän	514	11,5 Storskär	515	12,6 Borgsbredan	
524	3,6 Själhäll	534	3,3 Ö Röko	536	4,7 Mysingeholm	
541	8,4 Långbäling					

536	Mysingeholm	<i>Linjen fyren Mysingeholm --- fyren Söderhäll</i>				N 59 00,44
					O 18 15,14	
514	8,2 Storskär	515	9,8 Borgsbredan	526	3,8 Vitsgarnssund	
527	5,2 Norra Hårsfjärden	535	4,7 Rånögrund	537	4,1 St Rotholmen	
541	4,7 Långbäling					
537	St Rotholmen	<i>Linjen St Rotholmens södra udde --- fyren Långgarn</i>				N 59 04,26
					O 18 18,22	
514	10,4 Storskär	526	4,9 Vitsgarnssund	527	4,8 Norra Hårsfjärden	
536	4,1 Mysingeholm	538	3,6 Dalarö Skans	541	6,1 Långbäling	
542	11,0 Aspskär	551	9,4 Fjärdhällan			
538	Dalarö Skans	<i>Linjen fyren Dalarö Skans --- SB-boj väst Skracken</i>				N 59 06,59
					O 18 23,23	
517	10,9 Norsten	537	3,6 St Rotholmen	539	7,6 Finnklippan	
540	11,7 Rönnskär	542	7,6 Aspskär	551	5,9 Fjärdhällan	
552	8,2 Grönö					
539	Finnklippan	<i>Ön Finnklippan mellan Gränöfjärden och Erstaviken.</i>				N 59 12,31
					O 18 24,60	
538	7,6 Dalarö Skans	540	4,0 Rönnskär	541	14,0 Långbäling	
551	5,5 Fjärdhällan	552	4,9 Grönö			
540	Rönnskär	<i>Linjen Rönnskärs östra udde --- Bergvikens mynning.</i>				N 59 16,10
					O 18 23,26	
515	21,6 Borgsbredan	538	11,7 Dalarö Skans	539	4,0 Finnklippan	
551	8,6 Fjärdhällan	552	7,0 Grönö			
541	Långbäling	<i>Linjen ön Österbådan (0,1 M syd Enskär) --- nordöstra udden på ön Gålkobb 0,2 M sydväst därom</i>				N 58 59,96
					O 18 24,17	
513	11,0 Grän	514	5,2 Storskär	515	5,6 Borgsbredan	
517	8,4 Norsten	518	12,7 Dämban	526	8,0 Vitsgarnssund	
527	8,9 Norra Hårsfjärden	535	8,4 Rånögrund	536	4,7 Mysingeholm	
537	6,1 St Rotholmen	539	14,0 Finnklippan	542	9,8 Aspskär	
551	10,5 Fjärdhällan	552	14,1 Grönö			
542	Aspskär	<i>Linjen Aspskärs norra udde --- Kobbarna VNV Aspskär (norr Villinge).</i>				N 59 06,90
					O 18 37,18	
515	12,7 Borgsbredan	517	4,8 Norsten	518	7,2 Dämban	
537	11,0 St Rotholmen	538	7,6 Dalarö Skans	541	9,8 Långbäling	
551	3,3 Fjärdhällan	552	6,0 Grönö			
551	Fjärdhällan	<i>Fyren Fjärdhällan (Jungfrufjärden).</i>				N 59 09,32
					O 18 33,30	
515	13,8 Borgsbredan	537	9,4 St Rotholmen	538	5,9 Dalarö Skans	
539	5,5 Finnklippan	540	8,6 Rönnskär	541	10,5 Långbäling	
542	3,3 Aspskär	552	3,2 Grönö			
552	Grönö	<i>Linjen fyren Grönö --- SB-pricken Grönöknallen</i>				N 59 12,40
					O 18 34,04	
538	8,2 Dalarö Skans	539	4,9 Finnklippan	540	7,0 Rönnskär	
541	14,1 Långbäling	542	6,0 Aspskär	551	3,2 Fjärdhällan	