



Svenska Kryssarklubben

Punkt- och distanstabell för 24-timmars

Utgåva 2013 vår

Punkt- och distanstabellen är kretsens urval från Svenska Kryssarklubbens gemensamma databas för 24-timmarsseglingarna. Databasen innehåller 1038 punkter och 9332 sträckor i Skagerack, Kattegatt, Östersjön, Bottenhavet, Bottenviken, Väneren och Mälaren.

I tabellen anges för varje rundningspunkt: dess nummer, namn, en beskrivande definition och ungefärlig position. Latitud och longitud anges enligt WGS-84.

Syftet med positionsangivelserna är att göra det lättare att hitta punkterna på sjökortet. Vid konflikt mellan definition och position är det definitionen som gäller. För varje punkt anges även de punkter som det är tillåtet att segla till, samt avståndet dit.

Punkterna är inmätta från sjökort och positionerna kan därför innehålla flera typer av fel. Svenska Kryssarklubben och arrangörerna av 24-timmarsseglingarna tar inte något ansvar för att positionerna är korrekta eller för konsekvenserna om de är fel.

Innehåller punkter inom 60 M från startpunkt 533_Måsknuv



Viktig information om Punkt- och Distanstabellen våren 2013.

Punkt- och distanstabellen för Stockholm är ett urval punkter och sträckor ur Svenska Kryssarklubbens riksgemensamma punktdataas.

Hela tabellen för Stockholm omfattar vattnen från Kristianopel i söder och väster till Härnösand i norr och Apollo bank (Estland) i öster. **Kontrollera** alltid att du har aktuell upplaga av punkt- och distanstabell med under seglingen.

På webbsidan för varje segling på <http://www.24-timmars.nu/Stockholm> finns:

- Senaste versionen av **Punkt- och Distanstabellen**. Du kan ladda ner **en tabell som omfattar punkter med en lagom distans från din startpunkt**. Färre papper och bättre överblick.
- **Punktkort**. Kring varje startpunkt finns ett kort i A3-format som lämpar sig för 24-timmarssegling. För längre seglingsperioder använder du flera sådana kort kompletterade med ett översiktskort. För Stockholms innerskärgård finns ett punktkort i större skala. Det finns även punktkort för användning i Google Earth.
- Ett **ändringsdokument** med alla punkter och sträckor som ändrats sedan förra året.
- Punkterna i elektroniskt format till din navigator eller plotter.

Havssträckor (Riksreglerna 2.4) är i tabellen markerade med ■. För dessa gäller tilläggskrav på båt, besättning och utrustning.

Passage genom sundet mellan Sandön och Telegrafholmen (Sandhamnshålet) är förbjudet av hänsyn till övrig trafik (distansavdrag 10 M för syndare).

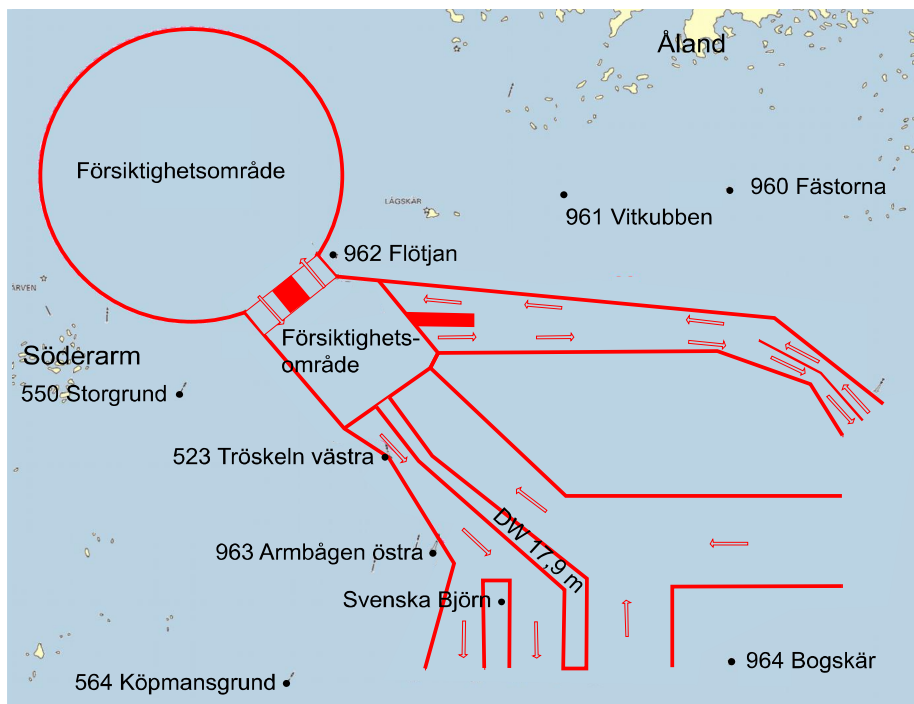
Inför 2013 har följande förändringar införts i tabellen

- Punkt 553 har fått ny definition och bytt namn till Norrviken eftersom Radiomasterna har rivits. Positionen är oförändrad.
- Sträckan 550 Storgrundet – 962 Flötjan har återinförts.
- Sträckan 560 Hundskärsknöv – 962 Flötjan har utgått.

Till **seglingssäsongen 2011** gjordes flera ändringar för att undvika olämpliga passager av trafiksepareringssystemen som infördes 2010 i norra och södra Ålands Hav. Flera sträckor i anslutning till trafiksepareringssystemen ändrades eller togs bort helt. Punkter tillkom eller flyttades. Försäkra dig om att du har aktuella sjökort och vet vad som gäller vid passage, se Ufs A och Ufs notis 6006.

I korthet gäller att segelfartyg skall hålla undan från fartyg som följer trafikled och undvika att korsa trafiksepareringen. Är det nödvändigt skall det ske vinkelrätt mot trafikleden.

Alla synpunkter på tabellen och punktkortet, liksom iakttagelser av eventuella felaktigheter i angivna avstånd och positioner tas tacksamt emot av Christer Forsgren, christer@24-timmars.nu.



403	Lilla Ålö	<i>0,2 M sydost Lilla Ålö's södra udde</i>			N 58 06,23
					O 16 46,70
404	2,9 Ljusklabb	406	4,0 Hägerökarten	408	6,4 Sandö
419	6,9 Fyrudden	422	2,9 Grytögrund		
404	Ljusklabb	<i>Östra farledslinjen ost fyren Ljusklabb</i>			N 58 05,00
					O 16 51,32
403	2,9 Lilla Ålö	406	3,3 Hägerökarten	407	5,3 Häradsskär
419	7,2 Fyrudden				
406	Hägerökarten	<i>Farledslinjen sydväst fyren Hägerökarten</i>			N 58 07,51
					O 16 53,82
403	4,0 Lilla Ålö	404	3,3 Ljusklabb	407	2,4 Häradsskär
408	2,9 Sandö	419	4,3 Fyrudden		
407	Häradsskär	<i>S-prick Kuggskärsgunden (0,8 M sydväst fyren Häradsskär)</i>			N 58 08,14
					O 16 58,20
404	5,3 Ljusklabb	406	2,4 Hägerökarten	408	2,7 Sandö
409	5,7 Sörbåden	411 ■	8,7 Vikasgrunden	419	4,8 Fyrudden
510 ■	70,4 Gotska Sandön	511 ■	73,7 Kopparstenarna		
408	Sandö	<i>Farledslinjen sydväst fyren Sandö</i>			N 58 10,17
					O 16 55,13
403	6,4 Lilla Ålö	406	2,9 Hägerökarten	407	2,7 Häradsskär
409	5,7 Sörbåden	410	6,4 Håskö	419	2,5 Fyrudden
423	5,8 Getteröströmmen				
409	Sörbåden	<i>Sörbåden (3 M sydost Harstena)</i>			N 58 12,67
					O 17 03,70
407	5,7 Häradsskär	408	5,7 Sandö	410	6,5 Håskö
411 ■	3,9 Vikasgrunden	413 ■	6,4 Sänkbåden	419	6,5 Fyrudden
423	8,4 Getteröströmmen	427	4,6 Stora Utterklubben	429	7,3 Bärsankan
410	Håskö	<i>Farledslinjen väst SB-prick norr Håskö</i>			N 58 16,26
					O 16 55,21
408	6,4 Sandö	409	6,5 Sörbåden	412	3,0 Enskär
419	5,1 Fyrudden	425	4,3 Finnfjärden	427	3,2 Stora Utterklubben
429	5,7 Bärsankan	431	4,2 Olsösundet		
411	Vikasgrunden	<i>O-prick 4,9 M SSO fyren Sandsänkan</i>			N 58 13,76
					O 17 10,62
407 ■	8,7 Häradsskär	409 ■	3,9 Sörbåden	413 ■	3,8 Sänkbåden
427 ■	5,9 Stora Utterklubben	429 ■	6,8 Bärsankan	511 ■	65,5 Kopparstenarna
516 ■	75,4 Ost Huvudskär				
412	Enskär	<i>Farledslinjen ost fyren Enskär</i>			N 58 18,75
					O 16 58,27
410	3,0 Håskö	414	5,7 Horvelsö	423	4,9 Getteröströmmen
425	4,4 Finnfjärden	427	3,1 Stora Utterklubben	429	3,2 Bärsankan
431	3,3 Olsösundet	433	5,5 Månggrenarna		

413	Sänkbåden	<i>O-prick Sänkbåden 1,5 M sydost fyren Sandsänkan</i>			N 58 17,51
					O 17 11,70
409	■ 6,4 Sörbåden	411	■ 3,8 Vikasgrunden	415	■ 5,3 Klacksten
418	■ 9,6 N Fällbådan	421	■ 10,8 Arköbådan	427	■ 5,7 Stora Utterklubben
429	■ 4,5 Bärsankan	462	■ 15,1 Ursulas Grund	464	■ 20,1 Gustaf Dalén
510	■ 61,9 Gotska Sandön	511	■ 63,8 Kopparstenarna	512	■ 31,4 Landsorts ang
515	■ 56,4 Borgsbredan	516	■ 72,8 Ost Huvudskär	530	■ 34,0 Landsorts Bredgrun
414	Horvelsö	<i>Farledslinjen ost fyren Horvelsö</i>			N 58 24,10
					O 16 56,50
412	5,7 Enskär	416	4,8 Arkö	418	8,8 N Fällbådan
420	6,8 Lilla Pukö	431	4,2 Olsösundet	433	4,4 Månggrenarna
443	10,3 Lilla Alen				
415	Klacksten	<i>O-prick Klacksten 4 M norr fyren Sandsänkan</i>			N 58 22,69
					O 17 09,93
413	■ 5,3 Sänkbåden	418	4,5 N Fällbådan	421	■ 5,8 Arköbådan
429	4,6 Bärsankan	433	5,9 Månggrenarna	464	■ 16,1 Gustaf Dalén
512	■ 28,5 Landsorts ang				
416	Arkö	<i>Farledslinjen väst fyren Kuggviksskär</i>			N 58 28,79
					O 16 57,67
414	4,8 Horvelsö	418	5,0 N Fällbådan	420	7,3 Lilla Pukö
431	8,7 Olsösundet	433	5,0 Månggrenarna	441	10,0 Lönö
442	5,8 Marö	443	5,6 Lilla Alen	463	13,1 Kopparnageln
418	N Fällbådan	<i>Farledslinjen norr fyren N Fällbådan</i>			N 58 26,64
					O 17 06,20
413	■ 9,6 Sänkbåden	414	8,8 Horvelsö	415	4,5 Klacksten
416	5,0 Arkö	420	12,2 Lilla Pukö	421	■ 4,0 Arköbådan
433	4,2 Månggrenarna	441	15,0 Lönö	442	10,8 Marö
443	7,1 Lilla Alen	445	11,1 Klasgrunden	462	■ 8,9 Ursulas Grund
463	13,0 Kopparnageln	464	■ 14,6 Gustaf Dalén	510	■ 64,8 Gotska Sandön
511	■ 64,9 Kopparstenarna	512	■ 27,8 Landsorts ang	530	■ 29,7 Landsorts Bredgrun
419	Fyrudden	<i>Farledslinjen ost BB-prick --- Kättilö V udde</i>			N 58 11,57
					O 16 52,06
403	6,9 Lilla Ålö	404	7,2 Ljusklabb	406	4,3 Hägerökarten
407	4,8 Häradsskär	408	2,5 Sandö	409	6,5 Sörbåden
410	5,1 Häskö	423	4,2 Getteröströmmen	427	7,3 Stora Utterklubben
420	Lilla Pukö	<i>Farledslinjen nord BB-prick nordost L Pukö</i>			N 58 25,25
					O 16 45,89
414	6,8 Horvelsö	416	7,3 Arkö	418	12,2 N Fällbådan
425	7,1 Finnfjärden	431	9,7 Olsösundet	433	9,3 Månggrenarna
443	12,9 Lilla Alen				
421	Arköbådan	<i>S-pricken (6 m) Arköbådan 4 M ONO fyren N Fällbådan</i>			N 58 28,26
					O 17 13,22
413	■ 10,8 Sänkbåden	415	■ 5,8 Klacksten	418	■ 4,0 N Fällbådan
443	■ 7,6 Lilla Alen	462	■ 5,1 Ursulas Grund	463	■ 8,7 Kopparnageln
510	■ 61,0 Gotska Sandön	511	■ 60,7 Kopparstenarna	516	■ 66,8 Ost Huvudskär

422	Grytögrund	<i>Farledslinjen tvärs pricken Grytögrund</i>				N 58 08,26
						O 16 42,92
403	2,9 Lilla Ålö					
423	Getteröströmmen	<i>0,2 M nordväst Ämtö sydvästra udde</i>				N 58 15,50
						O 16 51,38
408	5,8 Sandö	409	8,4 Sörbåden	412	4,9 Enskär	
419	4,2 Fyrudden	425	5,3 Finnfjärden	431	5,9 Olsösundet	
425	Finnfjärden	<i>Farledslinjen nord Korsholmens östra udde (Finnfjärden)</i>				N 58 19,08
						O 16 50,10
410	4,3 Håskö	412	4,4 Enskär	420	7,1 Lilla Pukö	
423	5,3 Getteröströmmen	427	6,5 Stora Utterklabben	431	4,4 Olsösundet	
427	Stora Utterklabben	<i>Stora Utterklabben (0,4 M nordväst Harstena)</i>				N 58 16,46
						O 17 01,10
409	4,6 Sörbåden	410	3,2 Håskö	411 ■	5,9 Vikasgrunden	
412	3,1 Enskär	413 ■	5,7 Sänkbåden	419	7,3 Fyrudden	
425	6,5 Finnfjärden	429	3,4 Bärsankan			
429	Bärsankan	<i>0,2 M ost Bärsankan (3,2 M VNV fyren Sandsänkan)</i>				N 58 19,45
						O 17 04,20
409	7,3 Sörbåden	410	5,7 Håskö	411 ■	6,8 Vikasgrunden	
412	3,2 Enskär	413 ■	4,5 Sänkbåden	415	4,6 Klacksten	
427	3,4 Stora Utterklabben	433	5,3 Månggrenarna			
431	Olsösundet	<i>Sydväst Y Olsöns nordvästra udde.</i>				N 58 20,50
						O 16 55,37
410	4,2 Håskö	412	3,3 Enskär	414	4,2 Horvelsö	
416	8,7 Arkö	420	9,7 Lilla Pukö	423	5,9 Getteröströmmen	
425	4,4 Finnfjärden	433	4,8 Månggrenarna			
433	Månggrenarna	<i>0,1 M väst Månggrenarna Kummel</i>				N 58 24,11
						O 17 00,56
412	5,5 Enskär	414	4,4 Horvelsö	415	5,9 Klacksten	
416	5,0 Arkö	418	4,2 N Fällbådan	420	9,3 Lilla Pukö	
429	5,3 Bärsankan	431	4,8 Olsösundet	443	10,3 Lilla Alen	
438	St Juten	<i>Farledslinjen norr fyren St Juten i Bråviken</i>				N 58 38,16
						O 16 19,50
439	4,8 Algersgrund					
439	Algersgrund	<i>Linjen fyren Lövsgata --- fyren Algersgrund i Bråviken</i>				N 58 39,26
						O 16 27,37
438	4,8 St Juten	440	4,3 Säterholmen			
440	Säterholmen	<i>Farledslinjen SSV fyren Säterholmen i Bråviken</i>				N 58 38,15
						O 16 35,27
439	4,3 Algersgrund	441	6,2 Lönö	444	13,0 Mesen	
441	Lönö	<i>Linjen fyren Lönö --- Koppargrundet i Bråviken</i>				N 58 36,35
						O 16 46,65
416	10,0 Arkö	418	15,0 N Fällbådan	440	6,2 Säterholmen	
442	5,1 Marö	443	9,1 Lilla Alen	444	6,8 Mesen	

442	Marö	<i>Farledslinjen nordväst fyren Marö nedre i Bråviken</i>				N 58 33,55 O 16 54,51
416	5,8 Arkö	418	10,8 N Fällbådan	441	5,1 Lönö	
443	4,4 Lilla Alen	444	4,4 Mesen	445	7,5 Klasgrunden	
443	Lilla Alen	<i>Linjen SB-pricken (3 m) --- BB-pricken (1 m) norr Lilla Alens Stg i Bråviken</i>				N 58 33,18 O 17 02,55
414	10,3 Horvelsö	416	5,6 Arkö	418	7,1 N Fällbådan	
420	12,9 Lilla Pukö	421 ■	7,6 Arköbådan	433	10,3 Månggrenarna	
441	9,1 Lönö	442	4,4 Marö	444	4,6 Mesen	
445	4,9 Klasgrunden	447	9,2 Marieskär	462 ■	9,3 Ursulas Grund	
463	8,4 Kopparnageln					
444	Mesen	<i>Linjen fyren Mesen --- SB-pricken i norr i Bråviken</i>				N 58 37,22 O 16 59,25
440	13,0 Säterholmen	441	6,8 Lönö	442	4,4 Marö	
443	4,6 Lilla Alen	445	3,6 Klasgrunden			
445	Klasgrunden	<i>BB-lysbojen Klasgrunden NV (8,9 m) 1,1 M SSV Femörehuvud</i>				N 58 37,77 O 17 06,00
418	11,1 N Fällbådan	442	7,5 Marö	443	4,9 Lilla Alen	
444	3,6 Mesen	446	1,7 Oxelösund	447	4,5 Marieskär	
462 ■	9,5 Ursulas Grund	463	6,1 Kopparnageln			
446	Oxelösund	<i>Linjen BB-lyspricken ost Ljungholmen --- SB-lysbojen väst Bjurshalsen</i>				N 58 39,37 O 17 07,28
445	1,7 Klasgrunden	447	2,9 Marieskär	448	4,3 Ledskär	
463	6,0 Kopparnageln					
447	Marieskär	<i>Farledslinjen nordost kumlet Marieskär i Örsbaken</i>				N 58 40,44 O 17 12,03
443	9,2 Lilla Alen	445	4,5 Klasgrunden	446	2,9 Oxelösund	
448	1,8 Ledskär	463	4,9 Kopparnageln	465	5,2 Lillhammarsgrund	
466	8,1 Hartsön					
448	Ledskär	<i>Farledslinjen sydost fyren Ledskär i skärning sektorväxling röd - grön i Örsbaken</i>				N 58 42,03 O 17 13,47
446	4,3 Oxelösund	447	1,8 Marieskär	449	3,6 Espskärsklubb	
463	6,5 Kopparnageln	465	4,9 Lillhammarsgrund	466	7,6 Hartsön	
449	Epskärsklubb	<i>Farledslinjen sydost fyren Espskärsklubb</i>				N 58 43,25 O 17 18,97
448	3,6 Ledskär	450	3,7 Håldämman	465	3,7 Lillhammarsgrund	
466	4,7 Hartsön	468	7,9 Köpman			
450	Håldämman	<i>Linjen fyren Bergö --- kumlet Håldämman 1,5 M sydost Studsvik</i>				N 58 45,10 O 17 24,82
449	3,7 Espskärsklubb	451	2,2 Tvären	452	2,9 Herrsäten	
465	5,7 Lillhammarsgrund	466	2,8 Hartsön			
451	Tvären	<i>Ön Hackskär i norra delen av Tvären i bäring 180°</i>				N 58 47,18 O 17 23,80
450	2,2 Håldämman	452	3,6 Herrsäten	466	5,2 Hartsön	

452	Herrsäten	<i>Farledslinjen norr fyren Herrsäten (ost fyren Sävösund)</i>				N 58 46,03
						O 17 30,09
450	2,9 Håldämman	451	3,6 Tvären	453	6,5 Hållsviken	
454	4,4 Persö	455	6,3 Asenskallen	458	8,5 Svarthäll	
459	8,0 Trosa	467	3,6 Lacka-Trutbåde			
453	Hållsviken	<i>Linjen ön Rövargr --- SB-pricken (1,7 m) i Hållsviken</i>				N 58 51,38
						O 17 30,22
452	6,5 Herrsäten	454	5,0 Persö	458	6,6 Svarthäll	
467	8,3 Lacka-Trutbåde					
454	Persö	<i>SB-pricken (5,2 m) nordost Persö</i>				N 58 47,73
						O 17 36,75
452	4,4 Herrsäten	453	5,0 Hållsviken	455	2,7 Asenskallen	
458	6,1 Svarthäll	459	5,1 Trosa	467	4,1 Lacka-Trutbåde	
455	Asenskallen	<i>Farledslinjen norr fyren Asenskallen</i>				N 58 47,16
						O 17 41,90
452	6,3 Herrsäten	454	2,7 Persö	456	2,3 RökogrunDET	
457	2,9 Käringhällan	458	5,3 Svarthäll	467	4,8 Lacka-Trutbåde	
469 ■	9,1 Gäddan	530	6,4 Landsorts Bredgrun			
456	RökogrunDET	<i>Linjen fyren RökogrunDET --- N-pricken (6,2m) (sydväst Torö)</i>				N 58 47,05
						O 17 46,42
455	2,3 Asenskallen	457	3,5 Käringhällan	459	7,9 Trosa	
467	6,6 Lacka-Trutbåde	469 ■	9,7 Gäddan	512 ■	7,2 Landsorts ang	
529	2,6 Grisskär	530	4,5 Landsorts Bredgrun	531	6,2 Skrapan	
532	6,5 Lökviks norra häll					
457	Käringhällan	<i>Linjen BB-pricken (6,2 m) --- fyren Käringhällan (sydost Fifång)</i>				N 58 49,82
						O 17 43,39
455	2,9 Asenskallen	456	3,5 RökogrunDET	458	3,4 Svarthäll	
459	4,9 Trosa	460	4,6 Stenskär			
458	Svarthäll	<i>Linjen fyren Svarthäll --- den sydligaste av öarna Doftskärshällan</i>				N 58 51,94
						O 17 40,00
452	8,5 Herrsäten	453	6,6 Hållsviken	454	6,1 Persö	
455	5,3 Asenskallen	457	3,4 Käringhällan	459	2,3 Trosa	
460	2,9 Stenskär					
459	Trosa	<i>Linjen ön Notstickshällan --- ön Svarthäll 2,5 M sydost Trosa</i>				N 58 52,22
						O 17 35,54
452	8,0 Herrsäten	454	5,1 Persö	456	7,9 RökogrunDET	
457	4,9 Käringhällan	458	2,3 Svarthäll			
460	Stenskär	<i>Linjen fyren Stenskär --- St Arkholmens södra udde (sydost Mörkö)</i>				N 58 54,36
						O 17 42,91
457	4,6 Käringhällan	458	2,9 Svarthäll	461	3,5 Regarn	
461	Regarn	<i>Farledslinjen tvärs fyren Regarn ost Mörkö i Södertäljeviken</i>				N 58 57,86
						O 17 43,29
460	3,5 Stenskär					

462	Ursulas Grund	<i>O-pricken Ursulas grund (6 m) 4,2 M syd fyren Hävringe</i>			N 58 31,90
					O 17 19,87
413	■ 15,1 Sänkbåden	418	■ 8,9 N Fällbådan	421	■ 5,1 Arköbådan
443	■ 9,3 Lilla Alen	445	■ 9,5 Klasgrunden	463	■ 4,8 Kopparnageln
464	■ 5,7 Gustaf Dalén	465	■ 7,9 Lillhammarsgrund		
463	Kopparnageln	<i>Fyren Kopparnageln</i>			N 58 36,46
					O 17 17,34
416	13,1 Arkö	418	13,0 N Fällbådan	421	■ 8,7 Arköbådan
443	8,4 Lilla Alen	445	6,1 Klasgrunden	446	6,0 Oxelösund
447	4,9 Marieskär	448	6,5 Ledskär	462	■ 4,8 Ursulas Grund
464	■ 5,7 Gustaf Dalén	465	3,9 Lillhammarsgrund	468	6,8 Köpman
464	Gustaf Dalén	<i>Fyren Gustaf Dalén</i>			N 58 35,65
					O 17 28,01
413	■ 20,1 Sänkbåden	415	■ 16,1 Klacksten	418	■ 14,6 N Fällbådan
462	■ 5,7 Ursulas Grund	463	■ 5,7 Kopparnageln	465	■ 5,4 Lillhammarsgrund
466	■ 6,9 Hartsön	468	■ 2,8 Köpman	469	■ 6,0 Gäddan
510	■ 54,6 Gotska Sandön	511	■ 52,5 Kopparstenarna	512	■ 13,4 Landsorts ang
530	■ 15,2 Landsorts Bredgrun				
465	Lillhammarsgrund	<i>Linjen SB-lysbojen Omgången Norra --- BB-lysbojen Omgången</i>			N 58 39,76
					O 17 21,33
447	5,2 Marieskär	448	4,9 Ledskär	449	3,7 Espskärsklubb
450	5,7 Håldämman	462	■ 7,9 Ursulas Grund	463	3,9 Kopparnageln
464	■ 5,4 Gustaf Dalén	466	4,2 Hartsön	468	4,7 Köpman
466	Hartsön	<i>Linjen SB-pricken (4,5 m) --- BB-pricken (5,8 m) väst Hartsön</i>			N 58 42,53
					O 17 27,01
447	8,1 Marieskär	448	7,6 Ledskär	449	4,7 Espskärsklubb
450	2,8 Håldämman	451	5,2 Tvären	464	■ 6,9 Gustaf Dalén
465	4,2 Lillhammarsgrund	467	8,0 Lacka-Trutbåde	468	4,5 Köpman
467	Lacka-Trutbåde	<i>Lacka-Trutbåde kummel i bäring 90 grader på ett avstånd av 0,2 M</i>			N 58 43,75
					O 17 35,45
452	3,6 Herrsäten	453	8,3 Hållsviken	454	4,1 Persö
455	4,8 Asenskallen	456	6,6 RökogrunDET	466	8,0 Hartsön
469	■ 5,6 Gäddan	512	■ 9,3 Landsorts ang	530	8,8 Landsorts Bredgrun
468	Köpman	<i>S-pricken Köpman 3 M NNV fyren Gustaf Dalén</i>			N 58 38,28
					O 17 29,88
449	7,9 Espskärsklubb	463	6,8 Kopparnageln	464	■ 2,8 Gustaf Dalén
465	4,7 Lillhammarsgrund	466	4,5 Hartsön	469	■ 4,3 Gäddan
469	Gäddan	<i>S-pricken Gäddan (14 m) 6 M ONO fyren Gustaf Dalén</i>			N 58 38,40
					O 17 38,14
455	■ 9,1 Asenskallen	456	■ 9,7 RökogrunDET	464	■ 6,0 Gustaf Dalén
467	■ 5,6 Lacka-Trutbåde	468	■ 4,3 Köpman	510	■ 50,2 Gotska Sandön
511	■ 47,2 Kopparstenarna	512	■ 7,5 Landsorts ang	516	■ 50,8 Ost Huvudskär
529	■ 10,7 Grisskär	530	■ 9,3 Landsorts Bredgrun		

510	Gotska Sandön	<i>En punkt med fyren Gotska Sandön i bäring 45° och fyren Hamnudden i bäring 135°.</i>			N 58 22,30
					O 19 09,10
407	■ 70,4 Häradsöskär	413	■ 61,9 Sänkbåden	418	■ 64,8 N Fällbådan
421	■ 61,0 Arköbådan	464	■ 54,6 Gustaf Dalén	469	■ 50,2 Gäddan
511	■ 13,1 Kopparstenarna	512	■ 44,6 Landsorts ang	513	■ 42,2 Grän
515	■ 39,0 Borgsbredan	518	■ 41,5 Dämban	530	■ 45,5 Landsorts Bredgrun
531	■ 44,9 Skrapan	533	■ 46,2 Måsknuv		

511	Kopparstenarna	<i>V-lysbojen Kopparstenarna.</i>			N 58 35,40
					O 19 08,60
407	■ 73,7 Häradsöskär	411	■ 65,5 Vikasgrunden	413	■ 63,8 Sänkbåden
418	■ 64,9 N Fällbådan	421	■ 60,7 Arköbådan	464	■ 52,5 Gustaf Dalén
469	■ 47,2 Gäddan	510	■ 13,1 Gotska Sandön	512	■ 40,6 Landsorts ang
513	■ 34,1 Grän	515	■ 28,3 Borgsbredan	516	■ 20,8 Ost Huvudskär
518	■ 28,9 Dämban	519	■ 33,6 Södergrund	522	■ 51,6 Svenska Högarna
530	■ 40,5 Landsorts Bredgrun	531	■ 38,7 Skrapan	533	■ 39,0 Måsknuv

512	Landsorts ang	<i>O-lysbojen Landsort angöring 3,4 M syd fyren Landsorts Bredgrund</i>			N 58 40,43
					O 17 52,02
413	■ 31,4 Sänkbåden	415	■ 28,5 Klacksten	418	■ 27,8 N Fällbådan
456	■ 7,2 Rökogrundet	464	■ 13,4 Gustaf Dalén	467	■ 9,3 Lacka-Trutbåde
469	■ 7,5 Gäddan	510	■ 44,6 Gotska Sandön	511	■ 40,6 Kopparstenarna
513	■ 15,1 Grän	514	■ 21,9 Storskär	515	■ 25,4 Borgsbredan
516	■ 43,3 Ost Huvudskär	530	■ 3,4 Landsorts Bredgrun	531	■ 7,6 Skrapan

513	Grän	<i>En punkt 0,2 M nordväst Västerskär (Grän, ost Nåttarö).</i>			N 58 51,64
					O 18 10,90
510	■ 42,2 Gotska Sandön	511	■ 34,1 Kopparstenarna	512	■ 15,1 Landsorts ang
514	■ 7,4 Storskär	516	■ 30,8 Ost Huvudskär	531	■ 8,0 Skrapan
532	■ 7,8 Lökviks norra häll	533	■ 5,6 Måsknuv	534	■ 7,2 Ö Röko
535	■ 5,9 Rånögrund	541	■ 11,0 Långbäling		

514	Storskär	<i>Ön Storskär (ost Utö).</i>			N 58 54,80
					O 18 23,90
512	■ 21,9 Landsorts ang	513	■ 7,4 Grän	515	■ 3,8 Borgsbredan
517	■ 11,1 Norsten	530	■ 19,6 Landsorts Bredgrun	534	■ 10,3 Ö Röko
535	■ 11,5 Rånögrund	536	■ 8,2 Mysingeholm	537	■ 10,4 St Rotholmen
541	■ 5,2 Långbäling				

515	Borgsbredan	<i>O-pricken Borgsbredan (sydväst Huvudskär).</i>			N 58 55,80
					O 18 30,90
413	■ 56,4 Sänkbåden	510	■ 39,0 Gotska Sandön	511	■ 28,3 Kopparstenarna
512	■ 25,4 Landsorts ang	514	■ 3,8 Storskär	516	■ 20,0 Ost Huvudskär
517	■ 8,4 Norsten	518	■ 11,2 Dämban	535	■ 12,6 Rånögrund
536	■ 9,8 Mysingeholm	540	■ 21,6 Rönnskär	541	■ 5,6 Långbäling
542	■ 12,7 Aspskär	551	■ 13,8 Fjärdhällan		

516	Ost Huvudskär	<i>Mätbojen ost Huvudskär med karaktär FI(5) Y 20s.</i>	N 58 56,15
	Bojen är omgiven av 3 specialprickar		O 19 09,58
411	75,4 Vikasgrunden	413	72,8 Sänkbåden
469	50,8 Gäddan	511	20,8 Kopparstenarna
513	30,8 Grän	515	20,0 Borgsbredan
519	14,0 Södergrund	520	13,2 Almagrundet
530	41,9 Landsorts Bredgrun	531	38,3 Skrapan
421	66,8 Arköbådan	512	43,3 Landsorts ang
		518	12,8 Dämban
		522	32,0 Svenska Högarna
		563	30,5 Utterkobben
517	Norsten	<i>Linjen ön Norsten --- Sävlingarna.</i>	N 59 02,64
			O 18 39,01
514	11,1 Storskär	515	8,4 Borgsbredan
519	11,0 Södergrund	538	10,9 Dalarö Skans
542	4,8 Aspskär	543	9,2 Högskeppsskär
518	4,6 Dämban	541	8,4 Långbåling
518	Dämban	<i>O-pricken (6,3 m) Dämban (ost Norsten).</i>	N 59 02,27
			O 18 47,93
510	41,5 Gotska Sandön	511	28,9 Kopparstenarna
516	12,8 Ost Huvudskär	517	4,6 Norsten
520	12,4 Almagrundet	541	12,7 Långbåling
543	7,8 Högskeppsskär	515	11,2 Borgsbredan
		519	7,8 Södergrund
		542	7,2 Aspskär
519	Södergrund	<i>O-pricken (13 m) 4,5 M ost Långviksskär (2 M ost Södergrund).</i>	N 59 08,44
			O 18 56,90
511	33,6 Kopparstenarna	516	14,0 Ost Huvudskär
518	7,8 Dämban	520	5,5 Almagrundet
522	26,3 Svenska Högarna	542	10,9 Aspskär
544	7,1 Boskapsön	545	9,5 Farfarsgrundet
563	21,2 Utterkobben	577	15,2 N Kanholmen
517	11,0 Norsten	521	6,9 Revengegrundet
		543	4,8 Högskeppsskär
		546	12,6 Stenklippan
520	Almagrundet	<i>Fyren Almagrundet</i>	N 59 09,30
			O 19 07,57
516	13,2 Ost Huvudskär	518	12,4 Dämban
521	6,8 Revengegrundet	522	21,6 Svenska Högarna
546	12,5 Stenklippan	547	11,6 Skurhatten
555	16,6 Stavnäs	563	17,9 Utterkobben
519	5,5 Södergrund	530	46,5 Landsorts Bredgrun
		549	23,8 Farfarskobben
521	Revengegrundet	<i>Fyren Revengegrundet</i>	N 59 15,06
	Passage genom Sandhamnshålet är förbjudet (distansavdrag 10 M)		O 19 00,77
519	6,9 Södergrund	520	6,8 Almagrundet
543	8,4 Högskeppsskär	544	9,1 Boskapsön
546	6,0 Stenklippan	547	6,9 Skurhatten
552	14,6 Grönö	553	10,4 Norrviken
555	10,3 Stavnäs	559	16,2 Morsken
522	20,9 Svenska Högarna	545	5,1 Farfarsgrundet
		548	12,5 Slätkobben
		554	12,5 Malma
		563	15,3 Utterkobben
522	Svenska Högarna	<i>O-pricken (6,8 m) 4 M OSO fyren Svenska Högarna</i>	N 59 24,90
			O 19 36,89
511	51,6 Kopparstenarna	516	32,0 Ost Huvudskär
520	21,6 Almagrundet	521	20,9 Revengegrundet
549	11,0 Farfarskobben	556	23,3 Pålkobb
559	17,7 Morsken	563	8,5 Utterkobben
519	26,3 Södergrund	547	15,2 Skurhatten
		558	19,6 Angödrommen

524	Själhäll	<i>Ön Själhäll (0,4 M syd St Skramsö)</i>				N 58 57,22
					O 18 02,54	
525	4,0 Strandholmen	526	7,0 Vitsgarnssund	527	9,5 Norra Hårsfjärden	
532	8,5 Lökviks norra häll	533	6,0 Måsknuv	534	2,9 Ö Röko	
535	3,6 Rånögrund					
525	Strandholmen	<i>Ön Strandholmen (norra Ådfjärden)</i>				N 59 01,08
					O 18 03,08	
524	4,0 Själhäll	526	3,9 Vitsgarnssund	527	6,2 Norra Hårsfjärden	
526	Vitsgarnssund	<i>Linjen BB-prick --- SB-prick i Vitsgarnssund</i>				N 59 02,43
					O 18 09,73	
524	7,0 Själhäll	525	3,9 Strandholmen	527	3,6 Norra Hårsfjärden	
536	3,8 Mysingeholm	537	4,9 St Rotholmen	541	8,0 Långbäling	
527	Norra Hårsfjärden	<i>Ön Rönnskär (väst Gålö)</i>				N 59 04,85
					O 18 12,26	
524	9,5 Själhäll	525	6,2 Strandholmen	526	3,6 Vitsgarnssund	
536	5,2 Mysingeholm	537	4,8 St Rotholmen	541	8,9 Långbäling	
529	Grisskär	<i>Linjen SB-pricken (3,7 m) --- BB-pricken (2,8 m) 0,1 M syd fyren Grisskär.</i>				N 58 46,70
					O 17 50,94	
456	2,6 Rökogrundet	469 ■	10,7 Gäddan	530	3,1 Landsorts Bredgrun	
531	4,0 Skrapan	532	4,5 Lökviks norra häll			
530	Landsorts Bredgrun	<i>Fyren Landsorts Bredgrund</i>				N 58 43,86
					O 17 52,47	
413 ■	34,0 Sänkbåden	418 ■	29,7 N Fällbådan	455	6,4 Asenskallen	
456	4,5 Rökogrundet	464 ■	15,2 Gustaf Dalén	467	8,8 Lacka-Trutbåde	
469 ■	9,3 Gäddan	510 ■	45,5 Gotska Sandön	511 ■	40,5 Kopparsstenarna	
512 ■	3,4 Landsorts ang	514	19,6 Storskär	516 ■	41,9 Ost Huvudskär	
520 ■	46,5 Almagrundet	529	3,1 Grisskär	531	4,6 Skrapan	
532	6,0 Lökviks norra häll					
531	Skrapan	<i>Farledslinjen VNV fyren Skrapan</i>				N 58 47,44
					O 17 57,82	
456	6,2 Rökogrundet	510 ■	44,9 Gotska Sandön	511 ■	38,7 Kopparsstenarna	
512 ■	7,6 Landsorts ang	513	8,0 Grän	516 ■	38,3 Ost Huvudskär	
529	4,0 Grisskär	530	4,6 Landsorts Bredgrun	532	2,1 Lökviks norra häll	
533	4,3 Måsknuv					
532	Lökviks norra häll	<i>Ön Lökviks norra häll (ost Järflotta).</i>				N 58 49,39
					O 17 56,76	
456	6,5 Rökogrundet	513	7,8 Grän	524	8,5 Själhäll	
529	4,5 Grisskär	530	6,0 Landsorts Bredgrun	531	2,1 Skrapan	
533	2,9 Måsknuv					
533	Måsknuv	<i>Linjen fyren Måsknuv --- BB-pricken Gårdgrund.</i>				N 58 51,42
					O 18 00,42	
510 ■	46,2 Gotska Sandön	511 ■	39,0 Kopparsstenarna	513	5,6 Grän	
524	6,0 Själhäll	531	4,3 Skrapan	532	2,9 Lökviks norra häll	
534	3,8 Ö Röko					

534	Ö Röko	<i>Farledslinjen nordväst fyren Ö Röko</i>				N 58 54,56 O 18 04,62
513	7,2 Grän	514	10,3 Storskär	524	2,9 Själhäll	
533	3,8 Måsknuv	535	3,3 Rånögrund			
535	Rånögrund	<i>Farledslinjen nordväst SB-pricken vid Rånögrund.</i>				N 58 56,92 O 18 09,21
513	5,9 Grän	514	11,5 Storskär	515	12,6 Borgsbredan	
524	3,6 Själhäll	534	3,3 Ö Röko	536	4,7 Mysingeholm	
541	8,4 Långbäling					
536	Mysingeholm	<i>Linjen fyren Mysingeholm --- fyren Söderhäll</i>				N 59 00,44 O 18 15,14
514	8,2 Storskär	515	9,8 Borgsbredan	526	3,8 Vitsgarnssund	
527	5,2 Norra Hårsfjärden	535	4,7 Rånögrund	537	4,1 St Rotholmen	
541	4,7 Långbäling					
537	St Rotholmen	<i>Linjen St Rotholmens södra udde --- fyren Långgarn</i>				N 59 04,26 O 18 18,22
514	10,4 Storskär	526	4,9 Vitsgarnssund	527	4,8 Norra Hårsfjärden	
536	4,1 Mysingeholm	538	3,6 Dalarö Skans	541	6,1 Långbäling	
542	11,0 Aspskär	551	9,4 Fjärdhällan			
538	Dalarö Skans	<i>Linjen fyren Dalarö Skans --- SB-boj väst Skraken</i>				N 59 06,59 O 18 23,23
517	10,9 Norsten	537	3,6 St Rotholmen	539	7,6 Finnklippan	
540	11,7 Rönnskär	542	7,6 Aspskär	543	13,7 Högskeppsskär	
544	13,3 Boskapsön	551	5,9 Fjärdhällan	552	8,2 Grönö	
539	Finnklippan	<i>Ön Finnklippan mellan Gränöfjärden och Erstaviken.</i>				N 59 12,31 O 18 24,60
538	7,6 Dalarö Skans	540	4,0 Rönnskär	541	14,0 Långbäling	
551	5,5 Fjärdhällan	552	4,9 Grönö			
540	Rönnskär	<i>Linjen Rönnskärs östra udde --- Bergvikens mynning.</i>				N 59 16,10 O 18 23,26
515	21,6 Borgsbredan	538	11,7 Dalarö Skans	539	4,0 Finnklippan	
551	8,6 Fjärdhällan	552	7,0 Grönö			
541	Långbäling	<i>Linjen ön Österbådan (0,1 M syd Enskär) --- nordöstra udden på ön Gålkobb 0,2 M sydväst därom</i>				N 58 59,96 O 18 24,17
513	11,0 Grän	514	5,2 Storskär	515	5,6 Borgsbredan	
517	8,4 Norsten	518	12,7 Dämban	526	8,0 Vitsgarnssund	
527	8,9 Norra Hårsfjärden	535	8,4 Rånögrund	536	4,7 Mysingeholm	
537	6,1 St Rotholmen	539	14,0 Finnklippan	542	9,8 Aspskär	
551	10,5 Fjärdhällan	552	14,1 Grönö			
542	Aspskär	<i>Linjen Aspskärs norra udde --- Kobbarna VNV Aspskär (norr Villinge).</i>				N 59 06,90 O 18 37,18
515	12,7 Borgsbredan	517	4,8 Norsten	518	7,2 Dämban	
519	10,9 Södergrund	537	11,0 St Rotholmen	538	7,6 Dalarö Skans	
541	9,8 Långbäling	543	7,5 Högskeppsskär	544	6,9 Boskapsön	
551	3,3 Fjärdhällan	552	6,0 Grönö	553	10,7 Norrviken	
554	7,9 Malma					

543	Högskeppsskär	<i>Linjen Högskeppsskär --- Lilla Bredskär (norr Långviksskär).</i>				N 59 09,77 O 18 48,06
517	9,2 Norsten	518	7,8 Dämban	519	4,8 Södergrund	
521	8,4 Revengegrundet	538	13,7 Dalarö Skans	542	7,5 Aspskär	
544	2,8 Boskapsön	545	8,5 Farfarsgrundet	551	8,1 Fjärdhällan	
552	9,2 Grönö					
544	Boskapsön	<i>Sundet Boskapsön --- Idöborg.</i>				N 59 12,22 O 18 45,41
519	7,1 Södergrund	521	9,1 Revengegrundet	538	13,3 Dalarö Skans	
542	6,9 Aspskär	543	2,8 Högskeppsskär	545	7,3 Farfarsgrundet	
551	7,5 Fjärdhällan	552	6,4 Grönö	553	5,1 Norrviken	
554	4,8 Malma	568	15,2 Trulsör			
545	Farfarsgrundet	<i>BB-lysbojen 0,05 M nordost fyren Farfarsgrundet (nordväst Sandöns Västerudd)</i>				N 59 17,70 O 18 53,41
Passage genom Sandhamnshålet är förbjudet (distansavdrag 10 M)						
519	9,5 Södergrund	521	5,1 Revengegrundet	543	8,5 Högskeppsskär	
544	7,3 Boskapsön	546	4,4 Stenklippan	547	8,3 Skurhatten	
551	13,6 Fjärdhällan	552	12,1 Grönö	553	6,3 Norrviken	
554	9,8 Malma	555	5,9 Stavsnäs	556	8,8 Pålkobb	
568	9,1 Trulsör	577	6,4 N Kanholmen			
546	Stenklippan	<i>Ön Stenklippan (SSO Sillö).</i>				N 59 20,94 O 18 59,18
519	12,6 Södergrund	520 ■	12,5 Almagrundet	521	6,0 Revengegrundet	
545	4,4 Farfarsgrundet	547	4,6 Skurhatten	548	7,8 Slätkobben	
553	9,4 Norrviken	555	9,3 Stavsnäs	556	5,0 Pålkobb	
557	7,2 Tvikobb	559	10,6 Morsken	567	11,8 Delö	
568	7,8 Trulsör	577	7,9 N Kanholmen			
547	Skurhatten	<i>Ön Skurhatten (syd Björkskärs skärgård).</i>				N 59 20,85 O 19 08,25
520 ■	11,6 Almagrundet	521	6,9 Revengegrundet	522 ■	15,2 Svenska Högarna	
545	8,3 Farfarsgrundet	546	4,6 Stenklippan	548	6,1 Slätkobben	
549	12,8 Farfarskobben	556	8,8 Pålkobb	557	8,0 Tvikobb	
559	10,2 Morsken	563	8,2 Utterkobben			
548	Slätkobben	<i>En punkt 0,2 M ost Slätkobben (St Nassa Skärgård).</i>				N 59 26,76 O 19 09,32
521	12,5 Revengegrundet	546	7,8 Stenklippan	547	6,1 Skurhatten	
549	7,5 Farfarskobben	556	8,3 Pålkobb	557	4,7 Tvikobb	
558	6,0 Angödrommen	559	4,7 Morsken	560	9,4 Hundskärsknuv	
563	6,6 Utterkobben					
549	Farfarskobben	<i>Ön Farfarskobben (nordväst Fredlarna)</i>				N 59 31,59 O 19 20,36
520 ■	23,8 Almagrundet	522 ■	11,0 Svenska Högarna	547	12,8 Skurhatten	
548	7,5 Slätkobben	557	11,6 Tvikobb	559	7,8 Morsken	
560	8,4 Hundskärsknuv	563	6,4 Utterkobben			

551	Fjärdhällan	<i>Fyren Fjärdhällan (Jungfrufjärden).</i>				N 59 09,32
						O 18 33,30
515	13,8 Borgsbredan	537	9,4 St Rotholmen	538	5,9 Dalarö Skans	
539	5,5 Finnklippan	540	8,6 Rönnskär	541	10,5 Långbäling	
542	3,3 Aspskär	543	8,1 Högskeppsskär	544	7,5 Boskapsön	
545	13,6 Farfarsgrundet	552	3,2 Grönö	553	8,9 Norrviken	
554	5,8 Malma					
552	Grönö	<i>Linjen fyren Grönö --- SB-pricken Grönöknallen</i>				N 59 12,40
						O 18 34,04
521	14,6 Revengegrundet	538	8,2 Dalarö Skans	539	4,9 Finnklippan	
540	7,0 Rönnskär	541	14,1 Långbäling	542	6,0 Aspskär	
543	9,2 Högskeppsskär	544	6,4 Boskapsön	545	12,1 Farfarsgrundet	
551	3,2 Fjärdhällan	553	6,3 Norrviken	554	3,1 Malma	
553	Norrviken	<i>Linjen Hölö nordostudde (syd Stavsnäs) --- Storöns norra udde (Runmarö)</i>				N 59 16,66
						O 18 42,96
	Punkten ligger vid Inloppet till SXXs uthamn Norrviken					
521	10,4 Revengegrundet	542	10,7 Aspskär	544	5,1 Boskapsön	
545	6,3 Farfarsgrundet	546	9,4 Stenklippan	551	8,9 Fjärdhällan	
552	6,3 Grönö	554	3,6 Malma	555	1,5 Stavsnäs	
556	9,9 Pålkobb	568	10,0 Trulsör	577	5,8 N Kanholmen	
554	Malma	<i>Linjen fast sjömärke (Or) på skäret SO Korsholmen --- BB-prick (1,6m) väster därom.</i>				N 59 14,56
						O 18 37,66
521	12,5 Revengegrundet	542	7,9 Aspskär	544	4,8 Boskapsön	
545	9,8 Farfarsgrundet	551	5,8 Fjärdhällan	552	3,1 Grönö	
553	3,6 Norrviken					
555	Stavsnäs	<i>Linjen Långholmens södra udde --- BB-pricken i syd (nordväst Runö).</i>				N 59 18,10
						O 18 42,06
520 ■	16,6 Almagrundet	521	10,3 Revengegrundet	545	5,9 Farfarsgrundet	
546	9,3 Stenklippan	553	1,5 Norrviken	556	9,2 Pålkobb	
568	9,3 Trulsör	577	4,9 N Kanholmen	578	6,7 Boda	
556	Pålkobb	<i>Linjen fyren Pålkobb --- fyren St Möja</i>				N 59 24,72
						O 18 54,19
522 ■	23,3 Svenska Högarna	545	8,8 Farfarsgrundet	546	5,0 Stenklippan	
547	8,8 Skurhatten	548	8,3 Slätkobben	553	9,9 Norrviken	
555	9,2 Stavsnäs	557	4,2 Tvikobb	563	14,1 Utterkobben	
567	7,6 Delö	568	3,2 Trulsör	569	8,0 Kummelholmen	
577	6,2 N Kanholmen					
557	Tvikobb	<i>Linjen BB-lysbojen --- SB-pricken nordost Tvikobb (nordost Möja).</i>				N 59 27,54
						O 19 00,24
546	7,2 Stenklippan	547	8,0 Skurhatten	548	4,7 Slätkobben	
549	11,6 Farfarskobben	556	4,2 Pålkobb	558	2,4 Angödrommen	
559	4,2 Morsken	567	10,2 Delö	568	5,7 Trulsör	
569	7,0 Kummelholmen					

558	Angödrommen	<i>Linjen Angödrommen --- skären 0,4 M sydväst Angödrommen (nordost Möja).</i>				N 59 29,92 O 18 59,60
522	■ 19,6 Svenska Högarna	548	6,0 Slätkobben	557	2,4 Tvikobb	
559	3,3 Morsken	560	7,3 Hundskärsknuv	567	10,5 Delö	
568	6,6 Trulsör	569	6,1 Kummelholmen	570	6,8 Blåbärsholmen	
585	11,1 Furusund					
559	Morsken	<i>Farledslinjen sydost fyren Morsken.</i>				N 59 30,62 O 19 05,84
521	16,2 Revengegrundet	522	■ 17,7 Svenska Högarna	546	10,6 Stenklippan	
547	10,2 Skurhatten	548	4,7 Slätkobben	549	7,8 Farfarskobben	
557	4,2 Tvikobb	558	3,3 Angödrommen	560	5,3 Hundskärsknuv	
563	9,3 Utterkobben	570	9,0 Blåbärsholmen			
560	Hundskärsknuv	<i>Linjen fyren Hundskärsknuv --- SB-pricken OSO därom</i>				N 59 35,84 O 19 07,76
548	9,4 Slätkobben	549	8,4 Farfarskobben	558	7,3 Angödrommen	
559	5,3 Morsken	563	12,5 Utterkobben	567	16,9 Delö	
569	11,3 Kummelholmen	570	9,5 Blåbärsholmen	585	7,3 Furusund	
563	Utterkobben	<i>Linjen Gillöga Österskärs norra udde -- Utterkobben Stg</i>				N 59 25,75 O 19 20,84
516	■ 30,5 Ost Huvudskär	519	21,2 Södergrund	520	■ 17,9 Almagrundet	
521	15,3 Revengegrundet	522	■ 8,5 Svenska Högarna	547	8,2 Skurhatten	
548	6,6 Slätkobben	549	6,4 Farfarskobben	556	14,1 Pålkobb	
559	9,3 Morsken	560	12,5 Hundskärsknuv			
566	Gällnöport	<i>Linjen Västerholmens norra udde --- Portholmens västra udde (Gällnöport).</i>				N 59 23,64 O 18 36,62
567	3,7 Delö	568	7,7 Trulsör	571	6,4 Äpplarö	
577	4,5 N Kanholmen	578	1,6 Boda	579	3,4 Stinagrund	
581	6,0 Linanäs					
567	Delö	<i>Linjen Delö --- Träskö sydvästra udde.</i>				N 59 26,37 O 18 40,96
546	11,8 Stenklippan	556	7,6 Pålkobb	557	10,2 Tvikobb	
558	10,5 Angödrommen	560	16,9 Hundskärsknuv	566	3,7 Gällnöport	
568	4,7 Trulsör	569	7,5 Kummelholmen	571	5,0 Äpplarö	
577	5,4 N Kanholmen	579	6,1 Stinagrund	581	8,7 Linanäs	
568	Trulsör	<i>Farledslinjen ost BB-pricken nordost Trulsör (väst St Möja).</i>				N 59 25,56 O 18 50,10
544	15,2 Boskapsön	545	9,1 Farfarsgrundet	546	7,8 Stenklippan	
553	10,0 Norrviken	555	9,3 Stavsnäs	556	3,2 Pålkobb	
557	5,7 Tvikobb	558	6,6 Angödrommen	566	7,7 Gällnöport	
567	4,7 Delö	569	5,0 Kummelholmen	571	6,5 Äpplarö	
577	4,5 N Kanholmen	585	16,6 Furusund			
569	Kummelholmen	<i>Farledslinjen ost BB-pricken (3,3 m) nordost Kummelholmen (väst Husarö).</i>				N 59 30,50 O 18 48,96
556	8,0 Pålkobb	557	7,0 Tvikobb	558	6,1 Angödrommen	
560	11,3 Hundskärsknuv	567	7,5 Delö	568	5,0 Trulsör	
570	4,5 Blåbärsholmen	571	3,7 Äpplarö	583	8,1 Lunsen	

570	Blåbärsholmen	<i>Farledslinjen väst SB-pricken vid St Blåbärsholmen syd Blidösund.</i>				N 59 34,64 O 18 50,75
558	6,8 Angödrommen	559	9,0 Morsken	560	9,5 Hundskärsknuv	
569	4,5 Kummelholmen	571	7,6 Äpplarö	582	10,6 Gullholmen	
583	5,3 Lunsen	585	7,7 Furusund			
571	Äpplarö	<i>Linjen SB-prick -- BB-prick (1,3m) S Äpplarö västra udde</i>				N 59 28,84 O 18 42,66
566	6,4 Gällnöport	567	5,0 Delö	568	6,5 Trulsör	
569	3,7 Kummelholmen	570	7,6 Blåbärsholmen	577	9,0 N Kanholmen	
579	7,6 Stinagrund					
577	N Kanholmen	<i>Linjen fyren N Kanholmen --- SB-lysbojen Klövholmsgrund.</i>				N 59 22,26 O 18 44,76
519	15,2 Södergrund	545	6,4 Farfarsgrundet	546	7,9 Stenklippan	
553	5,8 Norrviken	555	4,9 Stavsnäs	556	6,2 Påljobb	
566	4,5 Gällnöport	567	5,4 Delö	568	4,5 Trulsör	
571	9,0 Äpplarö	578	4,2 Boda			
578	Boda	<i>Linjen fyren Boda --- fyren Kalvö</i>				N 59 22,32 O 18 36,65
555	6,7 Stavsnäs	566	1,6 Gällnöport	577	4,2 N Kanholmen	
579	4,2 Stinagrund	580	8,3 Allegrogrund			
579	Stinagrund	<i>Linjen Stinagrund --- O-pricken sydost Allmäningsgrund (Saxarfjärden).</i>				N 59 25,38 O 18 30,95
566	3,4 Gällnöport	567	6,1 Delö	571	7,6 Äpplarö	
578	4,2 Boda	580	4,2 Allegrogrund	581	3,1 Linanäs	
580	Allegrogrund	<i>Linjen SB-lysboj Allegrogrund --- Oranjesholmen västra udde</i>				N 59 26,65 O 18 23,21
578	8,3 Boda	579	4,2 Stinagrund	581	4,0 Linanäs	
582	6,3 Gullholmen					
581	Linanäs	<i>BB-lysbojen VNV Linanäs (väst Ljusterö).</i>				N 59 28,42 O 18 29,93
566	6,0 Gällnöport	567	8,7 Delö	579	3,1 Stinagrund	
580	4,0 Allegrogrund	582	3,0 Gullholmen			
582	Gullholmen	<i>Linjen fyren Gullholmen --- Huvöns sydvästra udde (Furusundsleden).</i>				N 59 31,33 O 18 31,32
570	10,6 Blåbärsholmen	580	6,3 Allegrogrund	581	3,0 Linanäs	
583	6,0 Lunsen					
583	Lunsen	<i>Linjen fyren Lunsen --- SB-pricken syd Väringsö.</i>				N 59 34,69 O 18 41,08
569	8,1 Kummelholmen	570	5,3 Blåbärsholmen	582	6,0 Gullholmen	
584	6,5 Baldersgrundet					
584	Baldersgrundet	<i>SB-lyspricken Baldersgrundet väst Yxlan.</i>				N 59 38,13 O 18 51,62
583	6,5 Lunsen	585	4,6 Furusund			

585	Furusund	<i>Linjen fyren Ålandets grund --- ön Tjärstören.</i>				N 59 40,76
					O 18 59,02	
558	11,1 Angödrommen	560	7,3 Hundskärsknuv	568	16,6 Trulsör	
570	7,7 Blåbärsholmen	584	4,6 Baldersgrundet			