



Svenska Kryssarklubben

Punkt- och distanstabell för 24-timmars

Utgåva 2013 vår

Punkt- och distanstabellen är kretsens urval från Svenska Kryssarklubbens gemensamma databas för 24-timmarsseglingarna. Databasen innehåller 1038 punkter och 9332 sträckor i Skagerack, Kattegatt, Östersjön, Bottenhavet, Bottenviken, Vänern och Mälaren.

I tabellen anges för varje rundningspunkt: dess nummer, namn, en beskrivande definition och ungefärlig position. Latitud och longitud anges enligt WGS-84.

Syftet med positionsangivelserna är att göra det lättare att hitta punkterna på sjökortet. Vid konflikt mellan definition och position är det definitionen som gäller. För varje punkt anges även de punkter som det är tillåtet att segla till, samt avståndet dit.

Punkterna är inmätta från sjökort och positionerna kan därför innehålla flera typer av fel. Svenska Kryssarklubben och arrangörerna av 24-timmarsseglingarna tar inte något ansvar för att positionerna är korrekta eller för konsekvenserna om de är fel.

Innehåller punkter inom 120 M från startpunkt 588_Lidö



Viktig information om Punkt- och Distanstabellen våren 2013.

Punkt- och distanstabellen för Stockholm är ett urval punkter och sträckor ur Svenska Kryssarklubbens riksgemensamma punktdataas.

Hela tabellen för Stockholm omfattar vattnen från Kristianopel i söder och väster till Härnösand i norr och Apollo bank (Estland) i öster. **Kontrollera** alltid att du har aktuell upplaga av punkt- och distanstabell med under seglingen.

På webbsidan för varje segling på <http://www.24-timmars.nu/Stockholm> finns:

- Senaste versionen av **Punkt- och Distanstabellen**. Du kan ladda ner **en tabell som omfattar punkter med en lagom distans från din startpunkt**. Färre papper och bättre överblick.
- **Punktkort**. Kring varje startpunkt finns ett kort i A3-format som lämpar sig för 24-timmarssegling. För längre seglingsperioder använder du flera sådana kort kompletterade med ett översiktskort. För Stockholms innerskärgård finns ett punktkort i större skala. Det finns även punktkort för användning i Google Earth.
- Ett **ändringsdokument** med alla punkter och sträckor som ändrats sedan förra året.
- Punkterna i elektroniskt format till din navigator eller plotter.

Havssträckor (Riksreglerna 2.4) är i tabellen markerade med ■. För dessa gäller tilläggskrav på båt, besättning och utrustning.

Passage genom sundet mellan Sandön och Telegrafholmen (Sandhamnshålet) är förbjudet av hänsyn till övrig trafik (distansavdrag 10 M för syndare).

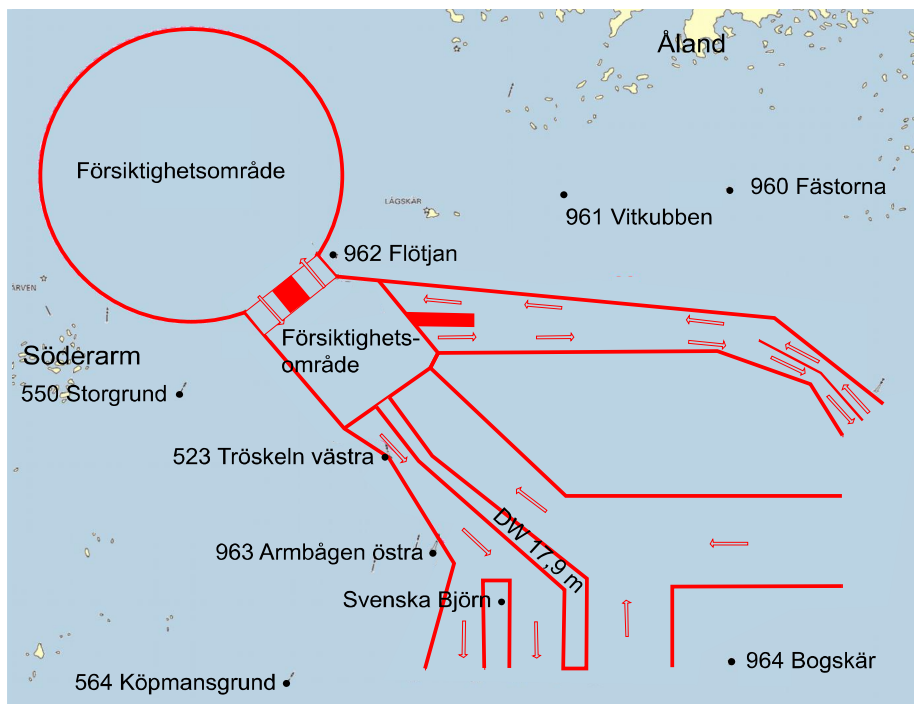
Inför 2013 har följande förändringar införts i tabellen

- Punkt 553 har fått ny definition och bytt namn till Norrviken eftersom Radiomasterna har rivits. Positionen är oförändrad.
- Sträckan 550 Storgrundet – 962 Flötjan har återinförts.
- Sträckan 560 Hundskärsknöv – 962 Flötjan har utgått.

Till **seglingssäsongen 2011** gjordes flera ändringar för att undvika olämpliga passager av trafiksepareringssystemen som infördes 2010 i norra och södra Ålands Hav. Flera sträckor i anslutning till trafiksepareringssystemen ändrades eller togs bort helt. Punkter tillkom eller flyttades. Försäkra dig om att du har aktuella sjökort och vet vad som gäller vid passage, se Ufs A och Ufs notis 6006.

I korthet gäller att segelfartyg skall hålla undan från fartyg som följer trafikled och undvika att korsa trafiksepareringen. Är det nödvändigt skall det ske vinkelrätt mot trafikleden.

Alla synpunkter på tabellen och punktkortet, liksom iakttagelser av eventuella felaktigheter i angivna avstånd och positioner tas tacksamt emot av Christer Forsgren, christer@24-timmars.nu.



406	Hägerökarten	<i>Farledslinjen sydväst fyren Hägerökarten</i>			N 58 07,51
					O 16 53,82
407	2,4 Häradsskär	408	2,9 Sandö	419	4,3 Fyrudden
407	Häradsskär	<i>S-prick Kuggskärsgrunden (0,8 M sydväst fyren Häradsskär)</i>			N 58 08,14
					O 16 58,20
406	2,4 Hägerökarten	408	2,7 Sandö	409	5,7 Sörbåden
411	■ 8,7 Vikasgrunden	419	4,8 Fyrudden	507	■ 57,9 Hallshuk
509	■ 76,2 Salvorev	510	■ 70,4 Gotska Sandön	511	■ 73,7 Kopparstenarna
408	Sandö	<i>Farledslinjen sydväst fyren Sandö</i>			N 58 10,17
					O 16 55,13
406	2,9 Hägerökarten	407	2,7 Häradsskär	409	5,7 Sörbåden
410	6,4 Håskö	419	2,5 Fyrudden	423	5,8 Getteröströmmen
409	Sörbåden	<i>Sörbåden (3 M sydost Harstena)</i>			N 58 12,67
					O 17 03,70
407	5,7 Häradsskär	408	5,7 Sandö	410	6,5 Håskö
411	■ 3,9 Vikasgrunden	413	■ 6,4 Sänkbåden	419	6,5 Fyrudden
423	8,4 Getteröströmmen	427	4,6 Stora Utterklubben	429	7,3 Bärsankan
410	Håskö	<i>Farledslinjen väst SB-prick norr Håskö</i>			N 58 16,26
					O 16 55,21
408	6,4 Sandö	409	6,5 Sörbåden	412	3,0 Enskär
419	5,1 Fyrudden	425	4,3 Finnjärden	427	3,2 Stora Utterklubben
429	5,7 Bärsankan	431	4,2 Olsösundet		
411	Vikasgrunden	<i>O-prick 4,9 M SSO fyren Sandsänkan</i>			N 58 13,76
					O 17 10,62
407	■ 8,7 Häradsskär	409	■ 3,9 Sörbåden	413	■ 3,8 Sänkbåden
427	■ 5,9 Stora Utterklubben	429	■ 6,8 Bärsankan	511	■ 65,5 Kopparstenarna
516	■ 75,4 Ost Huvudskär				
412	Enskär	<i>Farledslinjen ost fyren Enskär</i>			N 58 18,75
					O 16 58,27
410	3,0 Håskö	414	5,7 Horvelsö	423	4,9 Getteröströmmen
425	4,4 Finnjärden	427	3,1 Stora Utterklubben	429	3,2 Bärsankan
431	3,3 Olsösundet	433	5,5 Månggrenarna		
413	Sänkbåden	<i>O-prick Sänkbåden 1,5 M sydost fyren Sandsänkan</i>			N 58 17,51
					O 17 11,70
409	■ 6,4 Sörbåden	411	■ 3,8 Vikasgrunden	415	■ 5,3 Klacksten
418	■ 9,6 N Fällbådan	421	■ 10,8 Arköbådan	427	■ 5,7 Stora Utterklubben
429	■ 4,5 Bärsankan	462	■ 15,1 Ursulas Grund	464	■ 20,1 Gustaf Dalén
507	■ 53,8 Hallshuk	509	■ 69,9 Salvorev	510	■ 61,9 Gotska Sandön
511	■ 63,8 Kopparstenarna	512	■ 31,4 Landsorts ang	515	■ 56,4 Borgsbredan
516	■ 72,8 Ost Huvudskär	530	■ 34,0 Landsorts Bredgrun		
414	Horvelsö	<i>Farledslinjen ost fyren Horvelsö</i>			N 58 24,10
					O 16 56,50
412	5,7 Enskär	416	4,8 Arkö	418	8,8 N Fällbådan
420	6,8 Lilla Pukö	431	4,2 Olsösundet	433	4,4 Månggrenarna
443	10,3 Lilla Alen				

415	Klacksten	<i>O-prick Klacksten 4 M norr fyren Sandsänkan</i>			N 58 22,69
					O 17 09,93
413	■ 5,3 Sänkbåden	418	4,5 N Fällbådan	421	■ 5,8 Arköbådan
429	4,6 Bärsankan	433	5,9 Månggrenarna	464	■ 16,1 Gustaf Dalén
512	■ 28,5 Landsorts ang				
416	Arkö	<i>Farledslinjen väst fyren Kuggviksskär</i>			N 58 28,79
					O 16 57,67
414	4,8 Horvelsö	418	5,0 N Fällbådan	420	7,3 Lilla Pukö
431	8,7 Olsösundet	433	5,0 Månggrenarna	441	10,0 Lönö
442	5,8 Marö	443	5,6 Lilla Alen	463	13,1 Kopparnageln
418	N Fällbådan	<i>Farledslinjen norr fyren N Fällbådan</i>			N 58 26,64
					O 17 06,20
413	■ 9,6 Sänkbåden	414	8,8 Horvelsö	415	4,5 Klacksten
416	5,0 Arkö	420	12,2 Lilla Pukö	421	■ 4,0 Arköbådan
433	4,2 Månggrenarna	441	15,0 Lönö	442	10,8 Marö
443	7,1 Lilla Alen	445	11,1 Klasgrunden	462	■ 8,9 Ursulas Grund
463	13,0 Kopparnageln	464	■ 14,6 Gustaf Dalén	506	■ 56,4 Stenkyrkehuk
507	■ 60,5 Hallshuk	508	■ 68,2 Svingrund	509	■ 74,5 Salvorev
510	■ 64,8 Gotska Sandön	511	■ 64,9 Kopparstenarna	512	■ 27,8 Landsorts ang
530	■ 29,7 Landsorts Bredgrun				
419	Fyrudden	<i>Farledslinjen ost BB-prick --- Kättilö V udde</i>			N 58 11,57
					O 16 52,06
406	4,3 Hägerökarten	407	4,8 Häradsskär	408	2,5 Sandö
409	6,5 Sörbåden	410	5,1 Håskö	423	4,2 Getteröströmmen
427	7,3 Stora Utterklubben				
420	Lilla Pukö	<i>Farledslinjen nord BB-prick nordost L Pukö</i>			N 58 25,25
					O 16 45,89
414	6,8 Horvelsö	416	7,3 Arkö	418	12,2 N Fällbådan
425	7,1 Finnfjärden	431	9,7 Olsösundet	433	9,3 Månggrenarna
443	12,9 Lilla Alen				
421	Arköbådan	<i>S-pricken (6 m) Arköbådan 4 M ONO fyren N Fällbådan</i>			N 58 28,26
					O 17 13,22
413	■ 10,8 Sänkbåden	415	■ 5,8 Klacksten	418	■ 4,0 N Fällbådan
443	■ 7,6 Lilla Alen	462	■ 5,1 Ursulas Grund	463	■ 8,7 Kopparnageln
507	■ 58,2 Hallshuk	510	■ 61,0 Gotska Sandön	511	■ 60,7 Kopparstenarna
516	■ 66,8 Ost Huvudskär				
423	Getteröströmmen	<i>0,2 M nordväst Ämtö sydvästra udde</i>			N 58 15,50
					O 16 51,38
408	5,8 Sandö	409	8,4 Sörbåden	412	4,9 Enskär
419	4,2 Fyrudden	425	5,3 Finnfjärden	431	5,9 Olsösundet
425	Finnfjärden	<i>Farledslinjen nord Korsholmens östra udde (Finnfjärden)</i>			N 58 19,08
					O 16 50,10
410	4,3 Håskö	412	4,4 Enskär	420	7,1 Lilla Pukö
423	5,3 Getteröströmmen	427	6,5 Stora Utterklubben	431	4,4 Olsösundet

427	Stora Utterklubben	<i>Stora Utterklubben (0,4 M nordväst Harstena)</i>			N 58 16,46
					O 17 01,10
409	4,6 Sörbåden	410	3,2 Håskö	411 ■	5,9 Vikasgrunden
412	3,1 Enskär	413 ■	5,7 Sänkbåden	419	7,3 Fyrudden
425	6,5 Finnfjärden	429	3,4 Bärsankan		
429	Bärsankan	<i>0,2 M ost Bärsankan (3,2 M VNV fyren Sandsänkan)</i>			N 58 19,45
					O 17 04,20
409	7,3 Sörbåden	410	5,7 Håskö	411 ■	6,8 Vikasgrunden
412	3,2 Enskär	413 ■	4,5 Sänkbåden	415	4,6 Klacksten
427	3,4 Stora Utterklubben	433	5,3 Månggrenarna		
431	Olsösundet	<i>Sydväst Y Olsöns nordvästra udde.</i>			N 58 20,50
					O 16 55,37
410	4,2 Håskö	412	3,3 Enskär	414	4,2 Horvelsö
416	8,7 Arkö	420	9,7 Lilla Pukö	423	5,9 Getteröströmmen
425	4,4 Finnfjärden	433	4,8 Månggrenarna		
433	Månggrenarna	<i>0,1 M väst Månggrenarna Kummel</i>			N 58 24,11
					O 17 00,56
412	5,5 Enskär	414	4,4 Horvelsö	415	5,9 Klacksten
416	5,0 Arkö	418	4,2 N Fällbådan	420	9,3 Lilla Pukö
429	5,3 Bärsankan	431	4,8 Olsösundet	443	10,3 Lilla Alen
438	St Juten	<i>Farledslinjen norr fyren St Juten i Bråviken</i>			N 58 38,16
					O 16 19,50
439	4,8 Algersgrund				
439	Algersgrund	<i>Linjen fyren Lövsgata --- fyren Algersgrund i Bråviken</i>			N 58 39,26
					O 16 27,37
438	4,8 St Juten	440	4,3 Säterholmen		
440	Säterholmen	<i>Farledslinjen SSV fyren Säterholmen i Bråviken</i>			N 58 38,15
					O 16 35,27
439	4,3 Algersgrund	441	6,2 Lönö	444	13,0 Mesen
441	Lönö	<i>Linjen fyren Lönö --- Koppargrundet i Bråviken</i>			N 58 36,35
					O 16 46,65
416	10,0 Arkö	418	15,0 N Fällbådan	440	6,2 Säterholmen
442	5,1 Marö	443	9,1 Lilla Alen	444	6,8 Mesen
442	Marö	<i>Farledslinjen nordväst fyren Marö nedre i Bråviken</i>			N 58 33,55
					O 16 54,51
416	5,8 Arkö	418	10,8 N Fällbådan	441	5,1 Lönö
443	4,4 Lilla Alen	444	4,4 Mesen	445	7,5 Klasgrunden
443	Lilla Alen	<i>Linjen SB-pricken (3 m) --- BB-pricken (1 m) norr Lilla Alens Stg i Bråviken</i>			N 58 33,18
					O 17 02,55
414	10,3 Horvelsö	416	5,6 Arkö	418	7,1 N Fällbådan
420	12,9 Lilla Pukö	421 ■	7,6 Arköbådan	433	10,3 Månggrenarna
441	9,1 Lönö	442	4,4 Marö	444	4,6 Mesen
445	4,9 Klasgrunden	447	9,2 Marieskär	462 ■	9,3 Ursulas Grund
463	8,4 Kopparnageln				

444	Mesen	<i>Linjen fyren Mesen --- SB-pricken i norr i Bråviken</i>				N 58 37,22
						O 16 59,25
440	13,0 Säterholmen	441	6,8 Lönö	442	4,4 Marö	
443	4,6 Lilla Alen	445	3,6 Klasgrunden			
445	Klasgrunden	<i>BB-lysbojen Klasgrunden NV (8,9 m) 1,1 M SSV Femörehuvud</i>				N 58 37,77
						O 17 06,00
418	11,1 N Fällbådan	442	7,5 Marö	443	4,9 Lilla Alen	
444	3,6 Mesen	446	1,7 Oxelösund	447	4,5 Marieskär	
462	■ 9,5 Ursulas Grund	463	6,1 Kopparnageln			
446	Oxelösund	<i>Linjen BB-lyspricken ost Ljungholmen --- SB-lysbojen väst Bjurshalsen</i>				N 58 39,37
						O 17 07,28
445	1,7 Klasgrunden	447	2,9 Marieskär	448	4,3 Ledskär	
463	6,0 Kopparnageln					
447	Marieskär	<i>Farledslinjen nordost kumlet Marieskär i Örsbaken</i>				N 58 40,44
						O 17 12,03
443	9,2 Lilla Alen	445	4,5 Klasgrunden	446	2,9 Oxelösund	
448	1,8 Ledskär	463	4,9 Kopparnageln	465	5,2 Lillhammarsgrund	
466	8,1 Hartsön					
448	Ledskär	<i>Farledslinjen sydost fyren Ledskär i skärning sektorväxling röd - grön i Örsbaken</i>				N 58 42,03
						O 17 13,47
446	4,3 Oxelösund	447	1,8 Marieskär	449	3,6 Espskärsklubb	
463	6,5 Kopparnageln	465	4,9 Lillhammarsgrund	466	7,6 Hartsön	
449	Epskärsklubb	<i>Farledslinjen sydost fyren Espskärsklubb</i>				N 58 43,25
						O 17 18,97
448	3,6 Ledskär	450	3,7 Håldämman	465	3,7 Lillhammarsgrund	
466	4,7 Hartsön	468	7,9 Köpman			
450	Håldämman	<i>Linjen fyren Bergö --- kumlet Håldämman 1,5 M sydost Studsvik</i>				N 58 45,10
						O 17 24,82
449	3,7 Espskärsklubb	451	2,2 Tvären	452	2,9 Herrsäten	
465	5,7 Lillhammarsgrund	466	2,8 Hartsön			
451	Tvären	<i>Ön Hackskär i norra delen av Tvären i bäring 180°</i>				N 58 47,18
						O 17 23,80
450	2,2 Håldämman	452	3,6 Herrsäten	466	5,2 Hartsön	
452	Herrsäten	<i>Farledslinjen norr fyren Herrsäten (ost fyren Sävösund)</i>				N 58 46,03
						O 17 30,09
450	2,9 Håldämman	451	3,6 Tvären	453	6,5 Hållsviken	
454	4,4 Persö	455	6,3 Asenskallen	458	8,5 Svarthäll	
459	8,0 Trosa	467	3,6 Lacka-Trutbåde			
453	Hållsviken	<i>Linjen ön Rövargr --- SB-pricken (1,7 m) i Hållsviken</i>				N 58 51,38
						O 17 30,22
452	6,5 Herrsäten	454	5,0 Persö	458	6,6 Svarthäll	
467	8,3 Lacka-Trutbåde					
454	Persö	<i>SB-pricken (5,2 m) nordost Persö</i>				N 58 47,73
						O 17 36,75
452	4,4 Herrsäten	453	5,0 Hållsviken	455	2,7 Asenskallen	
458	6,1 Svarthäll	459	5,1 Trosa	467	4,1 Lacka-Trutbåde	

455	Asenskallen	<i>Farledslinjen norr fyren Asenskallen</i>			N 58 47,16
					O 17 41,90
452	6,3 Herrsäten	454	2,7 Persö	456	2,3 Rökogrundet
457	2,9 Käringhällan	458	5,3 Svarthäll	467	4,8 Lacka-Trutbåde
469 ■	9,1 Gäddan	530	6,4 Landsorts Bredgrun		
456	Rökogrundet	<i>Linjen fyren Rökogrundet --- N-pricken (6,2m) (sydväst Torö)</i>			N 58 47,05
					O 17 46,42
455	2,3 Asenskallen	457	3,5 Käringhällan	459	7,9 Trosa
467	6,6 Lacka-Trutbåde	469 ■	9,7 Gäddan	512 ■	7,2 Landsorts ang
529	2,6 Grisskär	530	4,5 Landsorts Bredgrun	531	6,2 Skrapan
532	6,5 Lökviks norra häll				
457	Käringhällan	<i>Linjen BB-pricken (6,2 m) --- fyren Käringhällan (sydost Fifång)</i>			N 58 49,82
					O 17 43,39
455	2,9 Asenskallen	456	3,5 Rökogrundet	458	3,4 Svarthäll
459	4,9 Trosa	460	4,6 Stenskär		
458	Svarthäll	<i>Linjen fyren Svarthäll --- den sydligaste av öarna Doftskärshällan</i>			N 58 51,94
					O 17 40,00
452	8,5 Herrsäten	453	6,6 Hällsviken	454	6,1 Persö
455	5,3 Asenskallen	457	3,4 Käringhällan	459	2,3 Trosa
460	2,9 Stenskär				
459	Trosa	<i>Linjen ön Notstickshällen --- ön Svarthäll 2,5 M sydost Trosa</i>			N 58 52,22
					O 17 35,54
452	8,0 Herrsäten	454	5,1 Persö	456	7,9 Rökogrundet
457	4,9 Käringhällan	458	2,3 Svarthäll		
460	Stenskär	<i>Linjen fyren Stenskär --- St Arkholmens södra udde (sydost Mörkö)</i>			N 58 54,36
					O 17 42,91
457	4,6 Käringhällan	458	2,9 Svarthäll	461	3,5 Regarn
461	Regarn	<i>Farledslinjen tvärs fyren Regarn ost Mörkö i Södertäljeviken</i>			N 58 57,86
					O 17 43,29
460	3,5 Stenskär				
462	Ursulas Grund	<i>O-pricken Ursulas grund (6 m) 4,2 M syd fyren Hävringe</i>			N 58 31,90
					O 17 19,87
413 ■	15,1 Sänkbådan	418 ■	8,9 N Fällbådan	421 ■	5,1 Arköbådan
443 ■	9,3 Lilla Alen	445 ■	9,5 Klasgrunden	463 ■	4,8 Kopparnageln
464 ■	5,7 Gustaf Dalén	465 ■	7,9 Lillhammarsgrund		
463	Kopparnageln	<i>Fyren Kopparnageln</i>			N 58 36,46
					O 17 17,34
416	13,1 Arkö	418	13,0 N Fällbådan	421 ■	8,7 Arköbådan
443	8,4 Lilla Alen	445	6,1 Klasgrunden	446	6,0 Oxelösund
447	4,9 Marieskär	448	6,5 Ledskär	462 ■	4,8 Ursulas Grund
464 ■	5,7 Gustaf Dalén	465	3,9 Lillhammarsgrund	468	6,8 Köpman

464	Gustaf Dalén	<i>Fyren Gustaf Dalén</i>	N 58 35,65
			O 17 28,01
413	■ 20,1 Sänkbåden	415	■ 16,1 Klacksten
462	■ 5,7 Ursulas Grund	463	■ 5,7 Kopparnageln
466	■ 6,9 Hartsön	468	■ 2,8 Köpman
507	■ 56,7 Hallshuk	508	■ 63,4 Svingrund
510	■ 54,6 Gotska Sandön	511	■ 52,5 Kopparstenarna
530	■ 15,2 Landsorts Bredgrun	977	■ 135,7 Neupokojeva
980	■ 131,7 Suurkuiv	981	■ 128,6 Uuskuiv
465	Lillhammarsgrund	<i>Linjen SB-lysbojen Omgången Norra --- BB-lysbojen Omgången</i>	N 58 39,76
			O 17 21,33
447	5,2 Marieskär	448	4,9 Ledskär
450	5,7 Håldämman	462	■ 7,9 Ursulas Grund
464	■ 5,4 Gustaf Dalén	466	4,2 Hartsön
449	3,7 Espskärsklubb	463	3,9 Kopparnageln
468	4,7 Köpman		
466	Hartsön	<i>Linjen SB-pricken (4,5 m) --- BB-pricken (5,8 m) väst Hartsön</i>	N 58 42,53
			O 17 27,01
447	8,1 Marieskär	448	7,6 Ledskär
450	2,8 Håldämman	451	5,2 Tvären
465	4,2 Lillhammarsgrund	467	8,0 Lacka-Trutbåde
449	4,7 Espskärsklubb	468	4,5 Köpman
464	■ 6,9 Gustaf Dalén		
467	Lacka-Trutbåde	<i>Lacka-Trutbåde kummel i bäring 90 grader på ett avstånd av 0,2 M</i>	N 58 43,75
			O 17 35,45
452	3,6 Herrsäten	453	8,3 Hållsviken
455	4,8 Asenskallen	456	6,6 RökogrunDET
469	■ 5,6 Gäddan	512	■ 9,3 Landsorts ang
454	4,1 Persö	530	8,8 Landsorts Bredgrun
466	8,0 Hartsön		
468	Köpman	<i>S-pricken Köpman 3 M NNV fyren Gustaf Dalén</i>	N 58 38,28
			O 17 29,88
449	7,9 Espskärsklubb	463	6,8 Kopparnageln
465	4,7 Lillhammarsgrund	466	4,5 Hartsön
464	■ 2,8 Gustaf Dalén	469	■ 4,3 Gäddan
469	Gäddan	<i>S-pricken Gäddan (14 m) 6 M ONO fyren Gustaf Dalén</i>	N 58 38,40
			O 17 38,14
455	■ 9,1 Asenskallen	456	■ 9,7 RökogrunDET
467	■ 5,6 Lacka-Trutbåde	468	■ 4,3 Köpman
511	■ 47,2 Kopparstenarna	512	■ 7,5 Landsorts ang
529	■ 10,7 Grisskär	530	■ 9,3 Landsorts Bredgrun
464	■ 6,0 Gustaf Dalén		
510	■ 50,2 Gotska Sandön		
516	■ 50,8 Ost Huvudskär		
496	Fårö Södergrund	<i>S-prick Södergrund</i>	N 57 48,12
			O 19 11,38
497	■ 3,0 Bungeör	499	■ 12,0 Fårö fyr
980	■ 85,4 Suurkuiv	981	■ 80,1 Uuskuiv
979	■ 91,9 Tagamöisa		
497	Bungeör	<i>Farledslinjen tvärs fyren Bungeör</i>	N 57 49,4
			O 19 06,5
496	■ 3,0 Fårö Södergrund	499	■ 13,3 Fårö fyr
508	7,4 Svingrund		

499	Fårö fyr	<i>O-prick 2 M ost fyren Fårö</i>	N 57 57,55
			O 19 25,30
496	■ 12,0 Fårö Södergrund	497	■ 13,3 Bungeör
522	■ 87,9 Svenska Högarna	523	■ 103,0 Tröskeln Västra
964	■ 97,6 Bogskär	965	■ 101,0 Finlands Lejon
972	■ 93,0 Norra Östersjön	974	■ 116,8 Glotova
979	■ 80,7 Tagamöisa	980	■ 74,9 Suurkuiv
506	Stenkyrkehuk	<i>1 M nordväst fyren Stenkyrkehuk</i>	N 57 49,8
			O 18 26,4
418	■ 56,4 N Fällbådan	507	■ 12,0 Hallshuk
511	■ 50,9 Kopparstenarna	512	■ 54,1 Landsorts ang
515	■ 66,2 Borgsbredan	516	■ 70,3 Ost Huvudskär
520	■ 82,6 Almagrundet	518	■ 73,5 Dämban
507	Hallshuk	<i>En punkt 0,5 M norr fyren Hallshuk</i>	N 57 56,00
			O 18 45,00
407	■ 57,9 Häradsskär	413	■ 53,8 Sänkbåden
421	■ 58,2 Arköbådan	464	■ 56,7 Gustaf Dalén
508	■ 9,0 Svingrund	509	■ 21,9 Salvorev
511	■ 41,3 Kopparstenarna	512	■ 52,8 Landsorts ang
515	■ 60,3 Borgsbredan	516	■ 61,7 Ost Huvudskär
520	■ 74,4 Almagrundet	530	■ 55,3 Landsorts Bredgrun
508	Svingrund	<i>Farledslinjen tvärs fyren Svingrund</i>	N 57 56,00
			O 19 01,75
418	■ 68,2 N Fällbådan	464	■ 63,4 Gustaf Dalén
507	■ 9,0 Hallshuk	509	■ 14,7 Salvorev
512	■ 58,0 Landsorts ang	513	■ 61,8 Grän
518	■ 66,8 Dämban	531	■ 61,5 Skrapan
509	Salvorev	<i>N-bojen Salvorev</i>	N 58 05,90
			O 19 21,76
407	■ 76,2 Häradsskär	413	■ 69,9 Sänkbåden
464	■ 67,2 Gustaf Dalén	499	■ 8,6 Fårö fyr
508	■ 14,7 Svingrund	510	■ 17,7 Gotska Sandön
512	■ 58,7 Landsorts ang	513	■ 58,9 Grän
531	■ 61,2 Skrapan	963	■ 91,2 Armbågen Ö
965	■ 94,3 Finlands Lejon	970	■ 138,0 Bengtskär
974	■ 112,9 Glotova	975	■ 108,5 Hiiu norr
977	■ 90,1 Neupokojeva	979	■ 78,8 Tagamöisa
981	■ 69,5 Uuskuiv	418	■ 74,5 N Fällbådan
		507	■ 21,9 Hallshuk
		511	■ 30,4 Kopparstenarna
		522	■ 79,6 Svenska Högarna
		964	■ 90,2 Bogskär
		972	■ 87,0 Norra Östersjön
		976	■ 105,8 Hiiu väst
		980	■ 74,1 Suurkuiv

510	Gotska Sandön	<i>En punkt med fyren Gotska Sandön i bäring 45° och fyren Hamnudden i bäring 135°.</i>		N 58 22,30 O 19 09,10	
407	■ 70,4 Häradsöskär	413	■ 61,9 Sänkbåden	418	■ 64,8 N Fällbådan
421	■ 61,0 Arköbådan	464	■ 54,6 Gustaf Dalén	469	■ 50,2 Gäddan
506	■ 39,8 Stenkyrkehuk	507	■ 29,2 Hallshuk	508	■ 26,7 Svingrund
509	■ 17,7 Salvorev	511	■ 13,1 Koppastenarna	512	■ 44,6 Landsorts ang
513	■ 42,2 Grän	515	■ 39,0 Borgsbredan	518	■ 41,5 Dämban
530	■ 45,5 Landsorts Bredgrun	531	■ 44,9 Skrapan	533	■ 46,2 Måsknöv
964	■ 77,8 Bogskär	965	■ 84,0 Finlands Lejon	970	■ 132,0 Bengtskär
972	■ 79,0 Norra Östersjön	974	■ 112,0 Glotova	975	■ 110,0 Hiiu norr
976	■ 107,0 Hiiu väst	977	■ 89,5 Neupokojeva	979	■ 83,0 Tagamöisa
980	■ 80,5 Suurkuiv	981	■ 77,0 Uuskuiv		
511	Koppastenarna	<i>V-lysbojen Koppastenarna.</i>		N 58 35,40 O 19 08,60	
407	■ 73,7 Häradsöskär	411	■ 65,5 Vikasgrunden	413	■ 63,8 Sänkbåden
418	■ 64,9 N Fällbådan	421	■ 60,7 Arköbådan	464	■ 52,5 Gustaf Dalén
469	■ 47,2 Gäddan	506	■ 50,9 Stenkyrkehuk	507	■ 41,3 Hallshuk
509	■ 30,4 Salvorev	510	■ 13,1 Gotska Sandön	512	■ 40,6 Landsorts ang
513	■ 34,1 Grän	515	■ 28,3 Borgsbredan	516	■ 20,8 Ost Huvudskär
518	■ 28,9 Dämban	519	■ 33,6 Södergrund	522	■ 51,6 Svenska Högarna
530	■ 40,5 Landsorts Bredgrun	531	■ 38,7 Skrapan	533	■ 39,0 Måsknöv
963	■ 64,6 Armbågen Ö	964	■ 66,6 Bogskär	965	■ 74,1 Finlands Lejon
970	■ 124,0 Bengtskär	972	■ 70,5 Norra Östersjön	974	■ 104,2 Glotova
975	■ 101,4 Hiiu norr	976	■ 99,2 Hiiu väst	977	■ 84,4 Neupokojeva
979	■ 79,7 Tagamöisa	980	■ 79,5 Suurkuiv	981	■ 76,7 Uuskuiv
512	Landsorts ang	<i>O-lysbojen Landsort angöring 3,4 M syd fyren Landsorts Bredgrund</i>		N 58 40,43 O 17 52,02	
413	■ 31,4 Sänkbåden	415	■ 28,5 Klacksten	418	■ 27,8 N Fällbådan
456	■ 7,2 Rökogrundet	464	■ 13,4 Gustaf Dalén	467	■ 9,3 Lacka-Trutbåde
469	■ 7,5 Gäddan	506	■ 54,1 Stenkyrkehuk	507	■ 52,8 Hallshuk
508	■ 58,0 Svingrund	509	■ 58,7 Salvorev	510	■ 44,6 Gotska Sandön
511	■ 40,6 Koppastenarna	513	■ 15,1 Grän	514	■ 21,9 Storskär
515	■ 25,4 Borgsbredan	516	■ 43,3 Ost Huvudskär	530	■ 3,4 Landsorts Bredgrun
531	■ 7,6 Skrapan	974	■ 140,4 Glotova	975	■ 138,7 Hiiu norr
976	■ 136,6 Hiiu väst	977	■ 122,6 Neupokojeva		
513	Grän	<i>En punkt 0,2 M nordväst Västerskär (Grän, ost Nättarö).</i>		N 58 51,64 O 18 10,90	
506	■ 62,4 Stenkyrkehuk	507	■ 58,5 Hallshuk	508	■ 61,8 Svingrund
509	■ 58,9 Salvorev	510	■ 42,2 Gotska Sandön	511	■ 34,1 Koppastenarna
512	■ 15,1 Landsorts ang	514	■ 7,4 Storskär	516	■ 30,8 Ost Huvudskär
531	■ 8,0 Skrapan	532	■ 7,8 Lökviks norra häll	533	■ 5,6 Måsknöv
534	■ 7,2 Ö Röko	535	■ 5,9 Rånögrund	541	■ 11,0 Långbäling
977	■ 112,0 Neupokojeva	979	■ 112,0 Tagamöisa	980	■ 113,0 Suurkuiv
981	■ 111,0 Uuskuiv				

514	Storskär	<i>Ön Storskär (ost Utö).</i>	N 58 54,80
			O 18 23,90
512 ■	21,9 Landsorts ang	513 7,4 Grän	515 3,8 Borgsbredan
517	11,1 Norsten	530 19,6 Landsorts Bredgrun	534 10,3 Ö Röko
535	11,5 Rånögrund	536 8,2 Mysingeholm	537 10,4 St Rotholmen
541	5,2 Långbäling	979 ■ 104,5 Tagamöisa	980 ■ 106,3 Suurkuiv
981 ■	104,4 Uuskuiv		
515	Borgsbredan	<i>O-pricken Borgsbredan (sydväst Huvudskär).</i>	N 58 55,80
			O 18 30,90
413 ■	56,4 Sänkbåden	506 ■ 66,2 Stenkyrkehuk	507 ■ 60,3 Hallshuk
508 ■	62,5 Svingrund	510 ■ 39,0 Gotska Sandön	511 ■ 28,3 Kopparstenarna
512 ■	25,4 Landsorts ang	514 3,8 Storskär	516 ■ 20,0 Ost Huvudskär
517	8,4 Norsten	518 11,2 Dämban	535 12,6 Rånögrund
536	9,8 Mysingeholm	540 21,6 Rönnskär	541 5,6 Långbäling
542	12,7 Aspskär	551 13,8 Fjärdhällan	972 ■ 79,5 Norra Östersjön
979 ■	101,1 Tagamöisa	980 ■ 103,1 Suurkuiv	981 ■ 101,3 Uuskuiv
516	Ost Huvudskär	<i>Mätbojen ost Huvudskär med karaktär FI(5) Y 20s.</i>	N 58 56,15
	Bojen är omgiven av 3 specialprickar		O 19 09,58
411 ■	75,4 Vikasgrunden	413 ■ 72,8 Sänkbåden	421 ■ 66,8 Arköbådan
469 ■	50,8 Gäddan	506 ■ 70,3 Stenkyrkehuk	507 ■ 61,7 Hallshuk
511 ■	20,8 Kopparstenarna	512 ■ 43,3 Landsorts ang	513 ■ 30,8 Grän
515 ■	20,0 Borgsbredan	518 ■ 12,8 Dämban	519 ■ 14,0 Södergrund
520 ■	13,2 Almagrundet	522 ■ 32,0 Svenska Högarna	530 ■ 41,9 Landsorts Bredgrun
531 ■	38,3 Skrapan	563 ■ 30,5 Utterkobben	963 ■ 45,7 Armbågen Ö
964 ■	50,4 Bogskär	965 ■ 60,4 Finlands Lejon	970 ■ 113,2 Bengtskär
972 ■	60,5 Norra Östersjön	974 ■ 97,7 Glotova	975 ■ 96,4 Hiiu norr
976 ■	94,5 Hiiu väst	977 ■ 81,4 Neupokojeva	979 ■ 81,6 Tagamöisa
980 ■	84,4 Suurkuiv	981 ■ 83,1 Uuskuiv	
517	Norsten	<i>Linjen ön Norsten --- Sävlingarna.</i>	N 59 02,64
			O 18 39,01
514	11,1 Storskär	515 8,4 Borgsbredan	518 4,6 Dämban
519	11,0 Södergrund	538 10,9 Dalarö Skans	541 8,4 Långbäling
542	4,8 Aspskär	543 9,2 Högskeppsskär	
518	Dämban	<i>O-pricken (6,3 m) Dämban (ost Norsten).</i>	N 59 02,27
			O 18 47,93
506 ■	73,5 Stenkyrkehuk	507 ■ 66,3 Hallshuk	508 ■ 66,8 Svingrund
510 ■	41,5 Gotska Sandön	511 ■ 28,9 Kopparstenarna	515 11,2 Borgsbredan
516 ■	12,8 Ost Huvudskär	517 4,6 Norsten	519 7,8 Södergrund
520 ■	12,4 Almagrundet	541 12,7 Långbäling	542 7,2 Aspskär
543	7,8 Högskeppsskär	972 ■ 69,5 Norra Östersjön	974 ■ 107,8 Glotova
975 ■	107,0 Hiiu norr	976 ■ 105,3 Hiiu väst	977 ■ 92,7 Neupokojeva

519	Södergrund	<i>O-pricken (13 m) 4,5 M ost Långviksskär (2 M ost Södergrund).</i>	N 59 08,44 O 18 56,90
511	■ 33,6	Kopparstenarna	516 ■ 14,0 Ost Huvudskär
518	7,8	Dämban	517 11,0 Norsten
522	■ 26,3	Svenska Högarna	521 6,9 Revengegrundet
544	7,1	Boskapsön	542 10,9 Aspskär
563	21,2	Utterkobben	543 4,8 Högskeppsskär
			545 9,5 Farfarsgrundet
			546 12,6 Stenklippan
			577 15,2 N Kanholmen
520	Almagrundet	<i>Fyren Almagrundet</i>	N 59 09,30 O 19 07,57
506	■ 82,6	Stenkyrkehuk	507 ■ 74,4 Hallshuk
518	■ 12,4	Dämban	519 ■ 5,5 Södergrund
522	■ 21,6	Svenska Högarna	521 ■ 6,8 Revengegrundet
547	■ 11,6	Skurhatten	546 ■ 12,5 Stenklippan
563	■ 17,9	Utterkobben	549 ■ 23,8 Farfarskobben
972	■ 58,5	Norra Östersjön	555 ■ 16,6 Stavsnäs
976	■ 95,2	Hiiu väst	964 ■ 43,3 Bogskär
980	■ 91,1	Suurkuiv	974 ■ 97,1 Glotova
			975 ■ 96,8 Hiiu norr
			977 ■ 83,5 Neupokojeva
			979 ■ 86,7 Tagamöisa
			981 ■ 90,5 Uuskuiv
521	Revengegrundet	<i>Fyren Revengegrundet</i>	N 59 15,06 O 19 00,77
		Passage genom Sandhamnshålet är förbjudet (distansavdrag 10 M)	
519	6,9	Södergrund	520 ■ 6,8 Almagrundet
543	8,4	Högskeppsskär	522 ■ 20,9 Svenska Högarna
546	6,0	Stenklippan	544 9,1 Boskapsön
552	14,6	Grönö	545 5,1 Farfarsgrundet
555	10,3	Stavsnäs	547 6,9 Skurhatten
972	■ 61,0	Norra Östersjön	548 12,5 Slättekobben
976	■ 99,5	Hiiu väst	554 12,5 Malma
980	■ 97,0	Suurkuiv	559 16,2 Morsken
			563 15,3 Utterkobben
			975 ■ 101,0 Hiiu norr
			977 ■ 88,0 Neupokojeva
			979 ■ 92,2 Tagamöisa
			981 ■ 96,6 Uuskuiv
522	Svenska Högarna	<i>O-pricken (6,8 m) 4 M OSO fyren Svenska Högarna</i>	N 59 24,90 O 19 36,89
499	■ 87,9	Fårö fyr	509 ■ 79,6 Salvorev
516	■ 32,0	Ost Huvudskär	511 ■ 51,6 Kopparstenarna
521	■ 20,9	Revengegrundet	519 ■ 26,3 Södergrund
550	■ 17,6	Storgrundet	547 ■ 15,2 Skurhatten
559	■ 17,7	Morsken	549 ■ 11,0 Farfarskobben
963	■ 14,0	Armbågen Ö	556 ■ 23,3 Pålkobb
972	■ 44,0	Norra Östersjön	563 ■ 8,5 Utterkobben
977	■ 73,4	Neupokojeva	564 ■ 5,2 Köpmansgrund
981	■ 89,2	Uuskuiv	965 ■ 36,8 Finlands Lejon
			976 ■ 82,6 Hiiu väst
			979 ■ 81,4 Tagamöisa
			980 ■ 88,3 Suurkuiv
523	Tröskeln Västra	<i>Lysbojen, västmärke, Tröskeln Västra</i>	N 59 39,57 O 19 51,58
499	■ 103,0	Fårö fyr	550 ■ 9,4 Storgrundet
561	■ 21,4	Kudoxa	562 ■ 17,6 Remmargrund
564	■ 11,3	Köpmansgrund	617 ■ 43,9 Svartklubben
961	■ 13,9	Vitkubben	963 ■ 4,6 Armbågen Ö

524	Själhäll	<i>Ön Själhäll (0,4 M syd St Skramsö)</i>				N 58 57,22
					O 18 02,54	
525	4,0 Strandholmen	526	7,0 Vitsgarnssund	527	9,5 Norra Hårsfjärden	
532	8,5 Lökviks norra häll	533	6,0 Måsknöv	534	2,9 Ö Röko	
535	3,6 Rånögrund					
525	Strandholmen	<i>Ön Strandholmen (norra Ådfjärden)</i>				N 59 01,08
					O 18 03,08	
524	4,0 Själhäll	526	3,9 Vitsgarnssund	527	6,2 Norra Hårsfjärden	
526	Vitsgarnssund	<i>Linjen BB-prick --- SB-prick i Vitsgarnssund</i>				N 59 02,43
					O 18 09,73	
524	7,0 Själhäll	525	3,9 Strandholmen	527	3,6 Norra Hårsfjärden	
536	3,8 Mysingeholm	537	4,9 St Rotholmen	541	8,0 Långbäling	
527	Norra Hårsfjärden	<i>Ön Rönnskär (väst Gålö)</i>				N 59 04,85
					O 18 12,26	
524	9,5 Själhäll	525	6,2 Strandholmen	526	3,6 Vitsgarnssund	
536	5,2 Mysingeholm	537	4,8 St Rotholmen	541	8,9 Långbäling	
529	Grisskär	<i>Linjen SB-pricken (3,7 m) --- BB-pricken (2,8 m) 0,1 M syd fyren Grisskär.</i>				N 58 46,70
					O 17 50,94	
456	2,6 Rökogrundet	469 ■	10,7 Gäddan	530	3,1 Landsorts Bredgrun	
531	4,0 Skrapan	532	4,5 Lökviks norra häll			
530	Landsorts Bredgrun	<i>Fyren Landsorts Bredgrund</i>				N 58 43,86
					O 17 52,47	
413 ■	34,0 Sänkbåden	418 ■	29,7 N Fällbådan	455	6,4 Asenskallen	
456	4,5 Rökogrundet	464 ■	15,2 Gustaf Dalén	467	8,8 Lacka-Trutbåde	
469 ■	9,3 Gäddan	507 ■	55,3 Hallshuk	510 ■	45,5 Gotska Sandön	
511 ■	40,5 Kopparstenarna	512 ■	3,4 Landsorts ang	514	19,6 Storskär	
516 ■	41,9 Ost Huvudskär	520 ■	46,5 Almagrundet	529	3,1 Grisskär	
531	4,6 Skrapan	532	6,0 Lökviks norra häll	977 ■	122,0 Neupokojeva	
979 ■	119,5 Tagamöisa					
531	Skrapan	<i>Farledslinjen VNV fyren Skrapan</i>				N 58 47,44
					O 17 57,82	
456	6,2 Rökogrundet	508 ■	61,5 Svingrund	509 ■	61,2 Salvorev	
510 ■	44,9 Gotska Sandön	511 ■	38,7 Kopparstenarna	512 ■	7,6 Landsorts ang	
513	8,0 Grän	516 ■	38,3 Ost Huvudskär	529	4,0 Grisskär	
530	4,6 Landsorts Bredgrun	532	2,1 Lökviks norra häll	533	4,3 Måsknöv	
977 ■	118,8 Neupokojeva	979 ■	117,0 Tagamöisa	980 ■	118,0 Suurkuiv	
532	Lökviks norra häll	<i>Ön Lökviks norra häll (ost Järflotta).</i>				N 58 49,39
					O 17 56,76	
456	6,5 Rökogrundet	513	7,8 Grän	524	8,5 Själhäll	
529	4,5 Grisskär	530	6,0 Landsorts Bredgrun	531	2,1 Skrapan	
533	2,9 Måsknöv					
533	Måsknöv	<i>Linjen fyren Måsknöv --- BB-pricken Gårdgrund.</i>				N 58 51,42
					O 18 00,42	
510 ■	46,2 Gotska Sandön	511 ■	39,0 Kopparstenarna	513	5,6 Grän	
524	6,0 Själhäll	531	4,3 Skrapan	532	2,9 Lökviks norra häll	
534	3,8 Ö Röko					

534	Ö Röko	<i>Farledslinjen nordväst fyren Ö Röko</i>				N 58 54,56 O 18 04,62
513	7,2 Grän	514	10,3 Storskär	524	2,9 Själhäll	
533	3,8 Måsknöv	535	3,3 Rånögrund			
535	Rånögrund	<i>Farledslinjen nordväst SB-pricken vid Rånögrund.</i>				N 58 56,92 O 18 09,21
513	5,9 Grän	514	11,5 Storskär	515	12,6 Borgsbredan	
524	3,6 Själhäll	534	3,3 Ö Röko	536	4,7 Mysingeholm	
541	8,4 Långbäling					
536	Mysingeholm	<i>Linjen fyren Mysingeholm --- fyren Söderhäll</i>				N 59 00,44 O 18 15,14
514	8,2 Storskär	515	9,8 Borgsbredan	526	3,8 Vitsgarnssund	
527	5,2 Norra Hårsfjärden	535	4,7 Rånögrund	537	4,1 St Rotholmen	
541	4,7 Långbäling					
537	St Rotholmen	<i>Linjen St Rotholmens södra udde --- fyren Långgarn</i>				N 59 04,26 O 18 18,22
514	10,4 Storskär	526	4,9 Vitsgarnssund	527	4,8 Norra Hårsfjärden	
536	4,1 Mysingeholm	538	3,6 Dalarö Skans	541	6,1 Långbäling	
542	11,0 Aspskär	551	9,4 Fjärdhällan			
538	Dalarö Skans	<i>Linjen fyren Dalarö Skans --- SB-boj väst Skracken</i>				N 59 06,59 O 18 23,23
517	10,9 Norsten	537	3,6 St Rotholmen	539	7,6 Finnklippan	
540	11,7 Rönnskär	542	7,6 Aspskär	543	13,7 Högskeppsskär	
544	13,3 Boskapsön	551	5,9 Fjärdhällan	552	8,2 Grönö	
539	Finnklippan	<i>Ön Finnklippan mellan Gränöfjärden och Erstaviken.</i>				N 59 12,31 O 18 24,60
538	7,6 Dalarö Skans	540	4,0 Rönnskär	541	14,0 Långbäling	
551	5,5 Fjärdhällan	552	4,9 Grönö			
540	Rönnskär	<i>Linjen Rönnskärs östra udde --- Bergvikens mynning.</i>				N 59 16,10 O 18 23,26
515	21,6 Borgsbredan	538	11,7 Dalarö Skans	539	4,0 Finnklippan	
551	8,6 Fjärdhällan	552	7,0 Grönö			
541	Långbäling	<i>Linjen ön Österbådan (0,1 M syd Enskär) --- nordöstra udden på ön Gålkobb 0,2 M sydväst därom</i>				N 58 59,96 O 18 24,17
513	11,0 Grän	514	5,2 Storskär	515	5,6 Borgsbredan	
517	8,4 Norsten	518	12,7 Dämban	526	8,0 Vitsgarnssund	
527	8,9 Norra Hårsfjärden	535	8,4 Rånögrund	536	4,7 Mysingeholm	
537	6,1 St Rotholmen	539	14,0 Finnklippan	542	9,8 Aspskär	
551	10,5 Fjärdhällan	552	14,1 Grönö			
542	Aspskär	<i>Linjen Aspskärs norra udde --- Kobbarna VNV Aspskär (norr Villinge).</i>				N 59 06,90 O 18 37,18
515	12,7 Borgsbredan	517	4,8 Norsten	518	7,2 Dämban	
519	10,9 Södergrund	537	11,0 St Rotholmen	538	7,6 Dalarö Skans	
541	9,8 Långbäling	543	7,5 Högskeppsskär	544	6,9 Boskapsön	
551	3,3 Fjärdhällan	552	6,0 Grönö	553	10,7 Norrviken	
554	7,9 Malma					

543	Högskeppsskär	<i>Linjen Högskeppsskär --- Lilla Bredskär (norr Långviksskär).</i>				N 59 09,77 O 18 48,06
517	9,2 Norsten	518	7,8 Dämban	519	4,8 Södergrund	
521	8,4 Revengegrundet	538	13,7 Dalarö Skans	542	7,5 Aspskär	
544	2,8 Boskapsön	545	8,5 Farfarsgrundet	551	8,1 Fjärdhällan	
552	9,2 Grönö					
544	Boskapsön	<i>Sundet Boskapsön --- Idöborg.</i>				N 59 12,22 O 18 45,41
519	7,1 Södergrund	521	9,1 Revengegrundet	538	13,3 Dalarö Skans	
542	6,9 Aspskär	543	2,8 Högskeppsskär	545	7,3 Farfarsgrundet	
551	7,5 Fjärdhällan	552	6,4 Grönö	553	5,1 Norrviken	
554	4,8 Malma	568	15,2 Trulsör			
545	Farfarsgrundet	<i>BB-lysbojen 0,05 M nordost fyren Farfarsgrundet (nordväst Sandöns Västerudd)</i>				N 59 17,70 O 18 53,41
Passage genom Sandhamnshålet är förbjudet (distansavdrag 10 M)						
519	9,5 Södergrund	521	5,1 Revengegrundet	543	8,5 Högskeppsskär	
544	7,3 Boskapsön	546	4,4 Stenklippan	547	8,3 Skurhatten	
551	13,6 Fjärdhällan	552	12,1 Grönö	553	6,3 Norrviken	
554	9,8 Malma	555	5,9 Stavsnäs	556	8,8 Pålkobb	
568	9,1 Trulsör	577	6,4 N Kanholmen	972 ■	65,5 Norra Östersjön	
546	Stenklippan	<i>Ön Stenklippan (SSO Sillö).</i>				N 59 20,94 O 18 59,18
519	12,6 Södergrund	520 ■	12,5 Almagrundet	521	6,0 Revengegrundet	
545	4,4 Farfarsgrundet	547	4,6 Skurhatten	548	7,8 Slätkobben	
553	9,4 Norrviken	555	9,3 Stavsnäs	556	5,0 Pålkobb	
557	7,2 Tvikobb	559	10,6 Morsken	567	11,8 Delö	
568	7,8 Trulsör	577	7,9 N Kanholmen			
547	Skurhatten	<i>Ön Skurhatten (syd Björkskärs skärgård).</i>				N 59 20,85 O 19 08,25
520 ■	11,6 Almagrundet	521	6,9 Revengegrundet	522 ■	15,2 Svenska Högarna	
545	8,3 Farfarsgrundet	546	4,6 Stenklippan	548	6,1 Slätkobben	
549	12,8 Farfarskobben	556	8,8 Pålkobb	557	8,0 Tvikobb	
559	10,2 Morsken	563	8,2 Utterkobben	972 ■	58,0 Norra Östersjön	
977 ■	85,8 Neupokojeva	979 ■	91,5 Tagamöisa	980 ■	97,0 Suurkuiv	
981 ■	97,0 Uuskuiv					
548	Slätkobben	<i>En punkt 0,2 M ost Slätkobben (St Nassa Skärgård).</i>				N 59 26,76 O 19 09,32
521	12,5 Revengegrundet	546	7,8 Stenklippan	547	6,1 Skurhatten	
549	7,5 Farfarskobben	556	8,3 Pålkobb	557	4,7 Tvikobb	
558	6,0 Angödrommen	559	4,7 Morsken	560	9,4 Hundskärsknöv	
562	20,4 Remmargrund	563	6,6 Utterkobben			
549	Farfarskobben	<i>Ön Farfarskobben (nordväst Fredlarna)</i>				N 59 31,59 O 19 20,36
520 ■	23,8 Almagrundet	522 ■	11,0 Svenska Högarna	547	12,8 Skurhatten	
548	7,5 Slätkobben	550	12,8 Storgrundet	557	11,6 Tvikobb	
559	7,8 Morsken	560	8,4 Hundskärsknöv	561	9,9 Kudoxa	
562	14,8 Remmargrund	563	6,4 Utterkobben	564 ■	11,9 Köpmansgrund	
963 ■	18,1 Armbågen Ö					

550	Storgrundet	<i>O-pricken Storgrundet (3,1 m) 5,5 M sydost fyren Söderarm</i>			N 59 42,38 O 19 33,79
Sträckan till 962 Flötjan går genom trafiksepareringszon. Sjötrafikreglerna kräver att den korsas vinkelrätt och att segelfartyg håller undan för maskindrivet fartyg som följer trafikstråk.					
522	■ 17,6 Svenska Högarna	523	■ 9,4 Tröskeln Västra	549	12,8 Farfarskobben
559	18,6 Morsken	561	12,8 Kudoxa	562	8,2 Remmargrund
564	■ 13,7 Köpmansgrund	947	■ 30,9 O Midfjärdsbådan	948	■ 31,5 Solovjeva
950	■ 23,0 Utbådan	951	■ 21,6 Marhällan	962	■ 9,1 Flötjan
963	■ 12,9 Armbågen Ö				
551	Fjärdhällan	<i>Fyren Fjärdhällan (Jungfrufjärden).</i>			N 59 09,32 O 18 33,30
515	13,8 Borgsbredan	537	9,4 St Rotholmen	538	5,9 Dalarö Skans
539	5,5 Finnklippan	540	8,6 Rönnskär	541	10,5 Långbäling
542	3,3 Aspskär	543	8,1 Högskeppsskär	544	7,5 Boskapsön
545	13,6 Farfarsgrundet	552	3,2 Grönö	553	8,9 Norrviken
554	5,8 Malma				
552	Grönö	<i>Linjen fyren Grönö --- SB-pricken Grönöknallen</i>			N 59 12,40 O 18 34,04
521	14,6 Revengegrundet	538	8,2 Dalarö Skans	539	4,9 Finnklippan
540	7,0 Rönnskär	541	14,1 Långbäling	542	6,0 Aspskär
543	9,2 Högskeppsskär	544	6,4 Boskapsön	545	12,1 Farfarsgrundet
551	3,2 Fjärdhällan	553	6,3 Norrviken	554	3,1 Malma
553	Norrviken	<i>Linjen Hölö nordostudde (syd Stavsnäs) --- Storöns norra udde (Runmarö)</i>			N 59 16,66 O 18 42,96
Punkten ligger vid Inloppet till SXXs uthamn Norrviken					
521	10,4 Revengegrundet	542	10,7 Aspskär	544	5,1 Boskapsön
545	6,3 Farfarsgrundet	546	9,4 Stenklippan	551	8,9 Fjärdhällan
552	6,3 Grönö	554	3,6 Malma	555	1,5 Stavsnäs
556	9,9 Pålkobb	568	10,0 Trulsör	577	5,8 N Kanholmen
554	Malma	<i>Linjen fast sjömärke (Or) på skäret SO Korsholmen --- BB-prick (1,6m) väster därom.</i>			N 59 14,56 O 18 37,66
521	12,5 Revengegrundet	542	7,9 Aspskär	544	4,8 Boskapsön
545	9,8 Farfarsgrundet	551	5,8 Fjärdhällan	552	3,1 Grönö
553	3,6 Norrviken				
555	Stavsnäs	<i>Linjen Långholmens södra udde --- BB-pricken i syd (nordväst Runö).</i>			N 59 18,10 O 18 42,06
520	■ 16,6 Almagrundet	521	10,3 Revengegrundet	545	5,9 Farfarsgrundet
546	9,3 Stenklippan	553	1,5 Norrviken	556	9,2 Pålkobb
568	9,3 Trulsör	577	4,9 N Kanholmen	578	6,7 Boda
556	Pålkobb	<i>Linjen fyren Pålkobb --- fyren St Möja</i>			N 59 24,72 O 18 54,19
522	■ 23,3 Svenska Högarna	545	8,8 Farfarsgrundet	546	5,0 Stenklippan
547	8,8 Skurhatten	548	8,3 Slätkobben	553	9,9 Norrviken
555	9,2 Stavsnäs	557	4,2 Tvikobb	563	14,1 Utterkobben
567	7,6 Delö	568	3,2 Trulsör	569	8,0 Kummelholmen
577	6,2 N Kanholmen				

557	Tvikobb	<i>Linjen BB-lysbojen --- SB-pricken nordost Tvikobb (nordost Möja).</i>			N 59 27,54
					O 19 00,24
546	7,2 Stenklippan	547	8,0 Skurhatten	548	4,7 Slätkobben
549	11,6 Farfarskobben	556	4,2 Påljobb	558	2,4 Angödrommen
559	4,2 Morsken	567	10,2 Delö	568	5,7 Trulsör
569	7,0 Kummelholmen				
558	Angödrommen	<i>Linjen Angödrommen --- skären 0,4 M sydväst Angödrommen (nordost Möja).</i>			N 59 29,92
					O 18 59,60
522	■ 19,6 Svenska Högarna	548	6,0 Slätkobben	557	2,4 Tvikobb
559	3,3 Morsken	560	7,3 Hundskärsknöv	567	10,5 Delö
568	6,6 Trulsör	569	6,1 Kummelholmen	570	6,8 Blåbärsholmen
585	11,1 Furusund	586	13,5 Kapellskär		
559	Morsken	<i>Farledslinjen sydost fyren Morsken.</i>			N 59 30,62
					O 19 05,84
521	16,2 Revengegrundet	522	■ 17,7 Svenska Högarna	546	10,6 Stenklippan
547	10,2 Skurhatten	548	4,7 Slätkobben	549	7,8 Farfarskobben
550	18,6 Storgrundet	557	4,2 Tvikobb	558	3,3 Angödrommen
560	5,3 Hundskärsknöv	563	9,3 Utterkobben	570	9,0 Blåbärsholmen
560	Hundskärsknöv	<i>Linjen fyren Hundskärsknöv --- SB-pricken OSO därom</i>			N 59 35,84
					O 19 07,76
523	■ 22,6 Tröskeln Västra	548	9,4 Slätkobben	549	8,4 Farfarskobben
558	7,3 Angödrommen	559	5,3 Morsken	561	4,0 Kudoxa
563	12,5 Utterkobben	567	16,9 Delö	569	11,3 Kummelholmen
570	9,5 Blåbärsholmen	585	7,3 Furusund	586	7,1 Kapellskär
963	■ 26,3 Armbågen Ö				
561	Kudoxa	<i>Linjen fyren Årskobben (Kudoxa) --- fyren Västerkobb</i>			N 59 39,69
					O 19 09,94
523	■ 21,4 Tröskeln Västra	549	9,9 Farfarskobben	550	12,8 Storgrundet
560	4,0 Hundskärsknöv	562	7,5 Remmargrund	564	■ 20,0 Köpmansgrund
569	14,4 Kummelholmen	570	12,2 Blåbärsholmen	585	6,1 Furusund
586	4,5 Kapellskär	587	7,4 Tyvö	588	7,9 Lidö
562	Remmargrund	<i>Fyren Remmargrund</i>			N 59 45,52
					O 19 18,99
523	■ 17,6 Tröskeln Västra	548	20,4 Slätkobben	549	14,8 Farfarskobben
550	8,2 Storgrundet	561	7,5 Kudoxa	564	■ 20,1 Köpmansgrund
586	7,9 Kapellskär	587	6,8 Tyvö	588	8,3 Lidö
590	10,9 Svedudden	591	10,9 Simpnäsklubb	592	21,6 Bysholmen
617	■ 29,0 Svartklubben	627	■ 33,2 Understen	947	■ 27,6 O Midfjärdsbådan
948	■ 26,1 Solovjeva	950	■ 22,7 Utbådan	951	■ 23,5 Marhällan
952	■ 26,6 Rödhamn	962	■ 14,4 Flötjan	963	■ 21,7 Armbågen Ö
563	Utterkobben	<i>Linjen Gillöga Österskärs norra udde -- Utterkobben Stg</i>			N 59 25,75
					O 19 20,84
516	■ 30,5 Ost Huvudskär	519	21,2 Södergrund	520	■ 17,9 Almagrundet
521	15,3 Revengegrundet	522	■ 8,5 Svenska Högarna	523	■ 21,0 Tröskeln Västra
547	8,2 Skurhatten	548	6,6 Slätkobben	549	6,4 Farfarskobben
556	14,1 Påljobb	559	9,3 Morsken	560	12,5 Hundskärsknöv
564	■ 11,4 Köpmansgrund	963	■ 19,9 Armbågen Ö	972	■ 51,8 Norra Östersjön

564	Köpman Grund	<i>Ostpricken Köpman Grund (9,2 m) 6,8 M NO Svenska Högarna fyr</i>	N 59 29,40 O 19 42,08		
522 ■	5,2 Svenska Högarna	523 ■	11,3 Tröskeln Västra	549 ■	11,9 Farfarskobben
550 ■	13,7 Storgundet	561 ■	20,0 Kudoxa	562 ■	20,1 Remmargrund
563 ■	11,4 Utterkobben	963 ■	8,9 Armbågen Ö	964 ■	19,8 Bogskär
965 ■	33,9 Finlands Lejon				
566	Gällnöport	<i>Linjen Västerholmens norra udde --- Portholmens västra udde (Gällnöport).</i>	N 59 23,64 O 18 36,62		
567	3,7 Delö	568	7,7 Trulsör	571	6,4 Äpplarö
577	4,5 N Kanholmen	578	1,6 Boda	579	3,4 Stinagrund
581	6,0 Linanäs				
567	Delö	<i>Linjen Delö --- Träskö sydvästra udde.</i>	N 59 26,37 O 18 40,96		
546	11,8 Stenklippan	556	7,6 Påljobb	557	10,2 Tvikobb
558	10,5 Angödrommen	560	16,9 Hundskärsknöv	566	3,7 Gällnöport
568	4,7 Trulsör	569	7,5 Kummelholmen	571	5,0 Äpplarö
577	5,4 N Kanholmen	579	6,1 Stinagrund	581	8,7 Linanäs
568	Trulsör	<i>Farledslinjen ost BB-pricken nordost Trulsör (väst St Möja).</i>	N 59 25,56 O 18 50,10		
544	15,2 Boskapsön	545	9,1 Farfarsgrundet	546	7,8 Stenklippan
553	10,0 Norrviken	555	9,3 Stavsnäs	556	3,2 Påljobb
557	5,7 Tvikobb	558	6,6 Angödrommen	566	7,7 Gällnöport
567	4,7 Delö	569	5,0 Kummelholmen	571	6,5 Äpplarö
577	4,5 N Kanholmen	585	16,6 Furusund		
569	Kummelholmen	<i>Farledslinjen ost BB-pricken (3,3 m) nordost Kummelholmen (väst Husarö).</i>	N 59 30,50 O 18 48,96		
556	8,0 Påljobb	557	7,0 Tvikobb	558	6,1 Angödrommen
560	11,3 Hundskärsknöv	561	14,4 Kudoxa	567	7,5 Delö
568	5,0 Trulsör	570	4,5 Blåbärsholmen	571	3,7 Äpplarö
583	8,1 Lunsen				
570	Blåbärsholmen	<i>Farledslinjen väst SB-pricken vid St Blåbärsholmen syd Blidösund.</i>	N 59 34,64 O 18 50,75		
558	6,8 Angödrommen	559	9,0 Morsken	560	9,5 Hundskärsknöv
561	12,2 Kudoxa	569	4,5 Kummelholmen	571	7,6 Äpplarö
582	10,6 Gullholmen	583	5,3 Lunsen	585	7,7 Furusund
571	Äpplarö	<i>Linjen SB-prick -- BB-prick (1,3m) S Äpplarö västra udde</i>	N 59 28,84 O 18 42,66		
566	6,4 Gällnöport	567	5,0 Delö	568	6,5 Trulsör
569	3,7 Kummelholmen	570	7,6 Blåbärsholmen	577	9,0 N Kanholmen
579	7,6 Stinagrund				
577	N Kanholmen	<i>Linjen fyren N Kanholmen --- SB-lysbojen Klövholmsgrund.</i>	N 59 22,26 O 18 44,76		
519	15,2 Södergrund	545	6,4 Farfarsgrundet	546	7,9 Stenklippan
553	5,8 Norrviken	555	4,9 Stavsnäs	556	6,2 Påljobb
566	4,5 Gällnöport	567	5,4 Delö	568	4,5 Trulsör
571	9,0 Äpplarö	578	4,2 Boda		

578	Boda	<i>Linjen fyren Boda --- fyren Kalvö</i>				N 59 22,32 O 18 36,65
555	6,7 Stavnäs	566	1,6 Gällnöport	577	4,2 N Kanholmen	
579	4,2 Stinagrund	580	8,3 Allegrogrund			
579	Stinagrund	<i>Linjen Stinagrund --- O-pricken sydost Allmäningsgrund (Saxarfjärden).</i>				N 59 25,38 O 18 30,95
566	3,4 Gällnöport	567	6,1 Delö	571	7,6 Äpplarö	
578	4,2 Boda	580	4,2 Allegrogrund	581	3,1 Linanäs	
580	Allegrogrund	<i>Linjen SB-lysboj Allegrogrund --- Oranjeholmen västra udde</i>				N 59 26,65 O 18 23,21
578	8,3 Boda	579	4,2 Stinagrund	581	4,0 Linanäs	
582	6,3 Gullholmen					
581	Linanäs	<i>BB-lysbojen VNV Linanäs (väst Ljusterö).</i>				N 59 28,42 O 18 29,93
566	6,0 Gällnöport	567	8,7 Delö	579	3,1 Stinagrund	
580	4,0 Allegrogrund	582	3,0 Gullholmen			
582	Gullholmen	<i>Linjen fyren Gullholmen --- Huvöns sydvästra udde (Furusundsleden).</i>				N 59 31,33 O 18 31,32
570	10,6 Blåbärsholmen	580	6,3 Allegrogrund	581	3,0 Linanäs	
583	6,0 Lunsen					
583	Lunsen	<i>Linjen fyren Lunsen --- SB-pricken syd Väringsö.</i>				N 59 34,69 O 18 41,08
569	8,1 Kummelholmen	570	5,3 Blåbärsholmen	582	6,0 Gullholmen	
584	6,5 Baldersgrundet					
584	Baldersgrundet	<i>SB-lyspricken Baldersgrundet väst Yxlan.</i>				N 59 38,13 O 18 51,62
583	6,5 Lunsen	585	4,6 Furusund			
585	Furusund	<i>Linjen fyren Ålandets grund --- ön Tjärstören.</i>				N 59 40,76 O 18 59,02
558	11,1 Angödrommen	560	7,3 Hundskärsknöv	561	6,1 Kudoxa	
568	16,6 Trulsör	570	7,7 Blåbärsholmen	584	4,6 Baldersgrundet	
586	3,4 Kapellskär					
586	Kapellskär	<i>SB-lysbojen (5 m) syd fyren Kapellskär</i>				N 59 42,72 O 19 04,56
558	13,5 Angödrommen	560	7,1 Hundskärsknöv	561	4,5 Kudoxa	
562	7,9 Remmargrund	585	3,4 Furusund	587	3,9 Tyvö	
588	4,3 Lidö					
587	Tyvö	<i>BB-lysbojen (4,7 m) väst Tyvö i Arholmaleden.</i>				N 59 46,34 O 19 07,03
561	7,4 Kudoxa	562	6,8 Remmargrund	586	3,9 Kapellskär	
588	2,1 Lidö	589	6,0 Gransättra	590	4,1 Svedudden	
591	7,3 Simpnäsklubb	948 ■	24,9 Solovjeva	950 ■	25,8 Utbådan	
962 ■	21,1 Flötjan					

588	Lidö	<i>Linjen Lidös västra udde --- Gräddö-Askens östra udde.</i>						N 59 46,64
								O 19 03,40
561	7,9 Kudoxa	562	8,3 Remmargrund	586	4,3 Kapellskär			
587	2,1 Tyvö	589	4,5 Gransättra	590	3,9 Svedudden			
591	7,0 Simpnäsklubb							
589	Gransättra	<i>Linjen mellan kraftledningstavlorna vid Gransättra (S Björköfjärden).</i>						N 59 50,61
								O 18 59,52
587	6,0 Tyvö	588	4,5 Lidö	590	5,4 Svedudden			
591	8,6 Simpnäsklubb							
590	Svedudden	<i>SB-pricken (5,5 m) sydost fyren Svedudden</i>						N 59 50,33
								O 19 05,16
562	10,9 Remmargrund	587	4,1 Tyvö	588	3,9 Lidö			
589	5,4 Gransättra	591	3,2 Simpnäsklubb					
591	Simpnäsklubb	<i>Farledslinjen VSV fyren Simpnäsklubb</i>						N 59 53,52
								O 19 04,63
562	10,9 Remmargrund	587	7,3 Tyvö	588	7,0 Lidö			
589	8,6 Gransättra	590	3,2 Svedudden	592	10,9 Bysholmen			
617 ■	18,6 Svartklubben	627 ■	23,5 Understen	947 ■	22,3 O Midfjärdsbådan			
948 ■	17,9 Solovjeva	950 ■	22,1 Utbådan	951 ■	25,5 Marhällan			
952 ■	30,8 Rödhamn	962 ■	21,9 Flötjan					
592	Bysholmen	<i>En punkt 0,2 M ost Bysholmen ost Väddö.</i>						N 60 02,30
								O 18 52,00
562	21,6 Remmargrund	591	10,9 Simpnäsklubb	617	8,4 Svartklubben			
627 ■	14,4 Understen	947 ■	20,6 O Midfjärdsbådan	948 ■	12,9 Solovjeva			
950 ■	25,3 Utbådan	951 ■	30,4 Marhällan	952 ■	37,2 Rödhamn			
962 ■	30,9 Flötjan							
617	Svartklubben	<i>Linjen fyren Svartklubben --- SB-pricken syd Kappelsgrund</i>						N 60 10,54
								O 18 49,68
523 ■	43,9 Tröskeln Västra	562 ■	29,0 Remmargrund	591 ■	18,6 Simpnäsklubb			
592	8,4 Bysholmen	624	4,1 Råstensudde	627 ■	7,1 Understen			
637	15,5 Grundkallegrund	952 ■	40,0 Rödhamn	962 ■	36,2 Flötjan			
619	Jyret	<i>Linjen Jyrets norra udde --- Käringösns nordvästra udde (Grisslehamn västra inlopp).</i>						N 60 06,65
								O 18 46,40
620	4,8 Hensviksudde	621	9,6 Hargshamn	624	7,5 Råstensudde			
626	8,8 Tomasskären							
620	Hensviksudde	<i>Linjen fyren Hensviksudde --- Rörskärets västra udde.</i>						N 60 08,70
								O 18 38,20
619	4,8 Jyret	621	4,9 Hargshamn	624	5,9 Råstensudde			
626	6,7 Tomasskären	631	11,4 Käringön					
621	Hargshamn	<i>SB-pricken norr Hargshamns ro-ro kaj</i>						N 60 10,30
								O 18 28,99
619	9,6 Jyret	620	4,9 Hensviksudde	624	9,7 Råstensudde			
626	10,6 Tomasskären							

624	Råstensudde	<i>Linjen fyren Råstensudde --- SB-märket i nordost</i>			N 60 13,39
					O 18 43,81
617	4,1 Svartklubben	619	7,5 Jyret	620	5,9 Hensviksudde
621	9,7 Hargshamn	626	3,0 Tomasskären	627 ■	6,9 Understen
631	7,6 Käringön	948 ■	13,3 Solovjeva		
626	Tomasskären	<i>Farledslinjen ost om Tomasskärens norra udde (nordväst Singö).</i>			N 60 14,26
					O 18 38,25
619	8,8 Jyret	620	6,7 Hensviksudde	621	10,6 Hargshamn
624	3,0 Råstensudde	627 ■	9,5 Understen	631	5,0 Käringön
637 ■	14,0 Grundkallegrund				
627	Understen	<i>En punkt 0,3 M ost fyren Understen</i>			N 60 16,50
					O 18 55,80
562 ■	33,2 Remmargrund	591 ■	23,5 Simpnäsklubb	592 ■	14,4 Bysholmen
617 ■	7,1 Svartklubben	624 ■	6,9 Råstensudde	626 ■	9,5 Tomasskären
629 ■	4,2 Märketskallen	631 ■	13,7 Käringön	633 ■	5,2 Hoppets grund
639 ■	11,6 Dittmansgrund	948 ■	9,3 Solovjeva		
629	Märketskallen	<i>Fyren Märketskallen</i>			N 60 18,46
					O 19 01,81
627 ■	4,2 Understen	633 ■	5,9 Hoppets grund	636 ■	7,4 Södra kvarken
946 ■	14,8 Ådskär	948 ■	8,9 Solovjeva	950 ■	24,3 Utbådan
631	Käringön	<i>Linjen fyren Käringön --- SB-märket i nordost</i>			N 60 18,26
					O 18 32,18
620	11,4 Hensviksudde	624	7,6 Råstensudde	626	5,0 Tomasskären
627 ■	13,7 Understen	635	5,8 Bellonagrundet		
633	Hoppets grund	<i>O-märket Hoppets grund NNV fyren Understen</i>			N 60 21,42
					O 18 52,95
627 ■	5,2 Understen	629 ■	5,9 Märketskallen	637 ■	4,5 Grundkallegrund
639 ■	6,8 Dittmansgrund				
635	Bellonagrundet	<i>Linjen fyrarna Bellonagrundet --- Djursten</i>			N 60 22,13
					O 18 23,87
631	5,8 Käringön	641	6,2 Engelska grundet		
636	Södra kvarken	<i>Fyren Södra Kvarken</i>			N 60 25,71
					O 19 04,93
629 ■	7,4 Märketskallen	637 ■	5,9 Grundkallegrund	944 ■	25,4 Järngrynnorna
945 ■	20,8 Kallan	946 ■	13,6 Ådskär	948 ■	15,0 Solovjeva
950 ■	28,4 Utbådan				
637	Grundkallegrund	<i>O-pricken Sydbrotten (10 m) vid Grundkallegrund, 4 M SSO fyren Grundkallen</i>			N 60 25,91
					O 18 53,03
617	15,5 Svartklubben	626 ■	14,0 Tomasskären	633 ■	4,5 Hoppets grund
636 ■	5,9 Södra kvarken	639 ■	2,5 Dittmansgrund	642 ■	9,0 Giffards grund
644 ■	17,0 Örskär	647 ■	19,9 Argos		
639	Dittmansgrund	<i>O-märket lysbojen Dittmansgrund</i>			N 60 28,02
					O 18 55,85
627 ■	11,6 Understen	633 ■	6,8 Hoppets grund	637 ■	2,5 Grundkallegrund
642 ■	7,7 Giffards grund	644 ■	17,4 Örskär	670 ■	32,2 Finngrundet
944 ■	29,0 Järngrynnorna				

641	Engelska grundet	<i>Fyren Engelska grundet</i>				N 60 27,88					
						O 18 19,73					
635	6,2	Bellonagrundet	644	5,4	Örskär	645	7,3	Knuten			
647	■	9,9	Argos								
642	Giffards grund	<i>N-märket (11 m) 5,0 M NV fyren Grundkallen</i>				N 60 32,78					
						O 18 43,80					
637	■	9,0	Grundkallegrund	639	■	7,7	Dittmansgrund	644	■	10,6	Örskär
647	■	12,0	Argos	665	■	23,4	Finngrundet S	670	■	26,3	Finngrundet
644	Örskär	<i>V-märket 1,5 M norr fyren Örskär</i>				N 60 33,11					
						O 18 22,21					
637	■	17,0	Grundkallegrund	639	■	17,4	Dittmansgrund	641		5,4	Engelska grundet
642	■	10,6	Giffards grund	645		5,7	Knuten	647	■	4,7	Argos
648		11,7	Järngrund								
645	Knuten	<i>O-märket (11,6 m) 4,5 M ost Slada hamn</i>				N 60 33,48					
						O 18 10,68					
641		7,3	Engelska grundet	644		5,7	Örskär	647	■	6,8	Argos
648		7,0	Järngrund								
647	Argos	<i>Fyren Argos grund</i>				N 60 37,71					
						O 18 21,60					
637	■	19,9	Grundkallegrund	641	■	9,9	Engelska grundet	642	■	12,0	Giffards grund
644	■	4,7	Örskär	645	■	6,8	Knuten	648	■	10,1	Järngrund
664	■	19,8	Västra Banken	665	■	17,3	Finngrundet S	670	■	22,6	Finngrundet
938	■	69,6	Nystad	944	■	45,0	Järngrynnorna				
648	Järngrund	<i>N-märket Järngrund (7,9 m)</i>				N 60 38,55					
						O 18 01,17					
644		11,7	Örskär	645		7,0	Knuten	647	■	10,1	Argos
649		7,8	Lövstabukten	650		9,4	Sverkersgrund	652		18,3	Skutskär
655		20,7	Båkharsrännan	656		13,0	Väktaren	657		5,7	Camps grund
664	■	14,5	Västra Banken	665	■	21,0	Finngrundet S	671	■	20,5	V Finngrundsbanken
683	■	38,6	Sylen								
649	Lövstabukten	<i>O-märket (7,1 m) nordost Klintsgrund</i>				N 60 36,36					
						O 17 46,05					
648		7,8	Järngrund	650		3,1	Sverkersgrund	656		7,8	Väktaren
657		6,5	Camps grund								
650	Sverkersgrund	<i>En punkt 0,05 M norr N-pricken Sverkersgrund</i>				N 60 38,76					
						O 17 41,93					
648		9,4	Järngrund	649		3,1	Lövstabukten	652		9,0	Skutskär
654		13,0	Heros	655		11,6	Båkharsrännan	656		4,7	Väktaren
657		6,0	Camps grund	659		12,3	Bönan	664	■	15,4	Västra Banken
652	Skutskär	<i>BB-prick nordost Skutskärs hamninlopp</i>				N 60 39,41					
						O 17 24,02					
648		18,3	Järngrund	650		9,0	Sverkersgrund	655		3,5	Båkharsrännan
656		6,5	Väktaren	659		5,2	Bönan	661		7,9	Purrutsgrund
662		9,0	Trödjehällan	664	■	20,2	Västra Banken				

653	Fredriksskans	<i>O-lysprick 0,5 M nordost fyren Fredriksskans</i>			N 60 41,72
					O 17 14,44
654	1,5 Heros	655	2,6 Båkharsrännan		
654	Heros	<i>Fyren Herosgrund</i>			N 60 42,69
					O 17 16,70
650	13,0 Sverkersgrund	653	1,5 Fredriksskans	655	1,8 Båkharsrännan
659	2,2 Bönan				
655	Båkharsrännan	<i>Farledslinjen tvärs yttersta SB-pricken (grön) i Båkharsrännan</i>			N 60 41,96
					O 17 19,74
648	20,7 Järngrund	650	11,6 Sverkersgrund	652	3,5 Skutskär
653	2,6 Fredriksskans	654	1,8 Heros	656	8,0 Väktaren
659	3,3 Bönan	661	6,3 Purrutsgrund	662	7,2 Trödjehällan
664	20,5 Västra Banken				
656	Väktaren	<i>N-märket lysbojen Väktaren sydost Eggegrund</i>			N 60 42,38
					O 17 35,86
648	13,0 Järngrund	649	7,8 Lövstabukten	650	4,7 Sverkersgrund
652	6,5 Skutskär	655	8,0 Båkharsrännan	657	8,0 Camps grund
659	8,0 Bönan	661	6,4 Purrutsgrund	662	9,4 Trödjehällan
664 ■	14,0 Västra Banken	665 ■	27,8 Finngrundet S	667	14,6 Vicksellö
657	Camps grund	<i>N-lysbojen Camps grund</i>			N 60 42,17
					O 17 52,10
648	5,7 Järngrund	649	6,5 Lövstabukten	650	6,0 Sverkersgrund
656	8,0 Väktaren	661 ■	13,3 Purrutsgrund	664 ■	10,8 Västra Banken
665 ■	21,1 Finngrundet S	667	19,5 Vicksellö	678	29,0 S Storjungfrun
659	Bönan	<i>Linjen SB-prick --- BB-prick OSO fyren Bönan</i>			N 60 44,17
					O 17 19,87
650	12,3 Sverkersgrund	652	5,2 Skutskär	654	2,2 Heros
655	3,3 Båkharsrännan	656	8,0 Väktaren	661	4,5 Purrutsgrund
662	4,8 Trödjehällan	664 ■	19,3 Västra Banken		
661	Purrutsgrund	<i>Fyren Purrutsgrund</i>			N 60 46,95
					O 17 27,23
652	7,9 Skutskär	655	6,3 Båkharsrännan	656	6,4 Väktaren
657 ■	13,3 Camps grund	659	4,5 Bönan	662	3,0 Trödjehällan
664 ■	14,8 Västra Banken	667	9,0 Vicksellö	668	12,0 Välkommen
671 ■	22,9 V Finngrundsbanken	686	29,7 Hällgrund		
662	Trödjehällan	<i>Linjen fyren Trödjehällan --- SB-pricken Hällgrund</i>			N 60 48,37
					O 17 21,94
652	9,0 Skutskär	655	7,2 Båkharsrännan	656	9,4 Väktaren
659	4,8 Bönan	661	3,0 Purrutsgrund	664 ■	16,8 Västra Banken
667	7,1 Vicksellö	668	9,7 Välkommen	671 ■	24,9 V Finngrundsbanken
672	11,6 Gåshällan				

664	Västra Banken	<i>Fyren Västra Banken</i>	N 60 52,68
			O 17 55,12
647	■ 19,8 Argos	648	■ 14,5 Järngrund
652	■ 20,2 Skutskär	655	■ 20,5 Båkharsrännan
657	■ 10,8 Camps grund	659	■ 19,3 Bönan
662	■ 16,8 Trödjuhällan	665	■ 15,5 Finngrundet S
671	■ 8,6 V Finngrundsbanken	672	■ 19,3 Gåshällan
678	■ 21,9 S Storjungfrun	680	■ 24,0 O Storjungfrun
696	■ 42,0 Agö	938	■ 81,9 Nystad
665	Finngrundet S	<i>S-märket 6,5 M sydväst fyren Finngrundet</i>	N 60 54,62
			O 18 26,79
642	■ 23,4 Giffards grund	647	■ 17,3 Argos
656	■ 27,8 Väktaren	657	■ 21,1 Camps grund
670	■ 6,3 Finngrundet	671	■ 10,3 V Finngrundsbanken
944	■ 47,3 Järngrynnorna	686	■ 37,8 Hällgrund
667	Vicksellö	<i>O-pricken (7,9 m) 2,7 M NNO Iggöskaten</i>	N 60 55,43
			O 17 22,72
656	■ 14,6 Väktaren	657	■ 19,5 Camps grund
662	■ 7,1 Trödjuhällan	664	■ 16,2 Västra Banken
671	■ 22,1 V Finngrundsbanken	672	■ 4,9 Gåshällan
683	■ 36,9 Sylen	661	■ 9,0 Purrutsgrund
		668	■ 4,1 Välkommen
		678	■ 11,4 S Storjungfrun
668	Välkommen	<i>N-pricken Välkommen 3,5 M nordost Norrsundet</i>	N 60 57,44
			O 17 15,47
661	■ 12,0 Purrutsgrund	662	■ 9,7 Trödjuhällan
672	■ 2,9 Gåshällan	674	■ 6,1 Kusön
670	Finngrundet	<i>Fyren Finngrundet</i>	N 60 58,09
			O 18 36,42
639	■ 32,2 Dittmansgrund	642	■ 26,3 Giffards grund
665	■ 6,3 Finngrundet S	671	■ 14,2 V Finngrundsbanken
686	■ 39,7 Hällgrund	696	■ 47,5 Agö
938	■ 62,9 Nystad	944	■ 45,8 Järngrynnorna
671	V Finngrundsbanken	<i>O-lysbojen 8,0 M NNO fyren Västra banken</i>	N 60 58,66
			O 18 07,71
648	■ 20,5 Järngrund	661	■ 22,9 Purrutsgrund
664	■ 8,6 Västra Banken	665	■ 10,3 Finngrundet S
670	■ 14,2 Finngrundet	672	■ 23,9 Gåshällan
678	■ 24,2 S Storjungfrun	680	■ 25,2 O Storjungfrun
686	■ 27,8 Hällgrund	696	■ 38,8 Agö
662	■ 24,9 Trödjuhällan	667	■ 22,1 Vicksellö
675	■ 25,6 Kushällan	683	■ 19,3 Sylen
672	Gåshällan	<i>O-pricken 0,9 M sydost fyren Gåshällan</i>	N 60 59,82
			O 17 18,45
662	■ 11,6 Trödjuhällan	664	■ 19,3 Västra Banken
668	■ 2,9 Välkommen	671	■ 23,9 V Finngrundsbanken
675	■ 3,1 Kushällan	677	■ 6,2 Sunnan
683	■ 36,6 Sylen	667	■ 4,9 Vicksellö
		674	■ 3,7 Kusön
		678	■ 7,1 S Storjungfrun

674	Kusön	<i>Linjen SB-pricken --- BB-pricken sydväst Kusön</i>			N 61 01,23
				O 17 12,05	
668	6,1 Välkommen	672	3,7 Gåshällan	675	3,2 Kushällan
677	4,6 Sunnan	678	7,7 S Storjungfrun		
675	Kushällan	<i>Linjen fyren Kushällan --- SB-prick i nordost</i>			N 61 02,53
				O 17 15,54	
664	21,6 Västra Banken	671 ■	25,6 V Finngrundsbanken	672	3,1 Gåshällan
674	3,2 Kusön	677	3,2 Sunnan	678	5,5 S Storjungfrun
677	Sunnan	<i>Linjen fyren Sunnan --- Leskär</i>			N 61 05,59
				O 17 14,00	
672	6,2 Gåshällan	674	4,6 Kusön	675	3,2 Kushällan
678	3,8 S Storjungfrun	680	5,8 O Storjungfrun	681	7,3 Storgrytan
685	10,8 Otterhällan	686	12,0 Hällgrund		
678	S Storjungfrun	<i>O-pricken (13,4 m) 3,3 M syd fyren Storjungfrun</i>			N 61 06,83
				O 17 20,80	
657	29,0 Camps grund	664 ■	21,9 Västra Banken	667	11,4 Vicksellö
671 ■	24,2 V Finngrundsbanken	672	7,1 Gåshällan	674	7,7 Kusön
675	5,5 Kushällan	677	3,8 Sunnan	680	3,3 O Storjungfrun
681	7,7 Storgrytan	683 ■	33,1 Sylen		
680	O Storjungfrun	<i>O-pricken (10,2 m) 0,6 M ost fyren Storjungfrun</i>			N 61 10,13
				O 17 21,33	
664 ■	24,0 Västra Banken	671 ■	25,2 V Finngrundsbanken	677	5,8 Sunnan
678	3,3 S Storjungfrun	681	6,2 Storgrytan	683 ■	32,2 Sylen
685	7,2 Otterhällan	686	6,6 Hällgrund		
681	Storgrytan	<i>SB-prick 0,1 M nordväst fyren Storgrytan</i>			N 61 12,16
				O 17 09,21	
677	7,3 Sunnan	678	7,7 S Storjungfrun	680	6,2 O Storjungfrun
685	5,3 Otterhällan	686	8,5 Hällgrund	687	8,3 Grundvik
683	Sylen	<i>O-lysbojen Sylen</i>			N 61 14,91
				O 18 27,39	
648 ■	38,6 Järngrund	667 ■	36,9 Vicksellö	670 ■	17,4 Finngrundet
671 ■	19,3 V Finngrundsbanken	672 ■	36,6 Gåshällan	678 ■	33,1 S Storjungfrun
680 ■	32,2 O Storjungfrun	686 ■	30,8 Hällgrund	690 ■	32,3 Prästgrundet
696 ■	33,3 Agö				
685	Otterhällan	<i>Linjen fyren Otterhällan --- BB-bojen i SSV</i>			N 61 15,94
				O 17 14,80	
677	10,8 Sunnan	680	7,2 O Storjungfrun	681	5,3 Storgrytan
686	4,4 Hällgrund	687	4,2 Grundvik	689	4,4 Glätte
690	7,5 Prästgrundet	692	8,7 Vitgrund		
686	Hällgrund	<i>Fyren Hällgrund</i>			N 61 16,58
				O 17 23,82	
661	29,7 Purrutsgrund	664 ■	28,3 Västra Banken	665 ■	37,8 Finngrundet S
670 ■	39,7 Finngrundet	671 ■	27,8 V Finngrundsbanken	677	12,0 Sunnan
680	6,6 O Storjungfrun	681	8,5 Storgrytan	683 ■	30,8 Sylen
685	4,4 Otterhällan	689	4,3 Glätte	690	4,8 Prästgrundet
696	16,2 Agö	937 ■	109,1 Raumo		

687	Grundvik	<i>Fyren Grundvik</i>				N 61 17,89					
						O 17 07,79					
681	8,3	Storgrytan	685	4,2	Otterhällan	692	5,8	Vitgrund			
689	Glätte	<i>Linjen Glätte --- V-pricken Tärnharsgrund</i>				N 61 19,69					
						O 17 17,74					
685	4,4	Otterhällan	686	4,3	Hällgrund	690	2,6	Prästgrundet			
692	4,9	Vitgrund	693	9,0	Olofsbådan	697	13,2	Storsundet			
690	Prästgrundet	<i>O-pricken 1,0 M nordost Prästgrundet</i>				N 61 21,18					
						O 17 21,97					
683	■	32,3	Sylen	685	7,5	Otterhällan	686	4,8	Hällgrund		
689	2,6	Glätte	692	5,6	Vitgrund	693	8,6	Olofsbådan			
696	11,8	Agö	697	11,6	Storsundet						
692	Vitgrund	<i>Linjen fyren Vitgrund --- BB-pricken i väst</i>				N 61 23,42					
						O 17 11,50					
685	8,7	Otterhällan	687	5,8	Grundvik	689	4,9	Glätte			
690	5,6	Prästgrundet	693	5,1	Olofsbådan	696	12,3	Agö			
697	10,6	Storsundet									
693	Olofsbådan	<i>S-pricken Olofsbådan</i>				N 61 28,17					
						O 17 11,72					
689	9,0	Glätte	690	8,6	Prästgrundet	692	5,1	Vitgrund			
696	9,2	Agö	697	6,6	Storsundet	698	6,1	Tuppskär			
696	Agö	<i>En punkt 0,3 M ost fyren Agö</i>				N 61 32,55					
						O 17 28,61					
664	■	42,0	Västra Banken	670	■	47,5	Finngrundet	671	■	38,8	V Finngrundsbanken
683	■	33,3	Sylen	686	16,2	Hällgrund	690	11,8	Prästgrundet		
692	12,3	Vitgrund	693	9,2	Olofsbådan	697	4,0	Storsundet			
698	7,1	Tuppskär	700	3,5	Myran	937	■	108,7	Raumo		
938	■	104,5	Nystad								
697	Storsundet	<i>BB-pricken i Storsundet</i>				N 61 32,77					
						O 17 21,53					
689	13,2	Glätte	690	11,6	Prästgrundet	692	10,6	Vitgrund			
693	6,6	Olofsbådan	696	4,0	Agö	698	3,9	Tuppskär			
700	4,9	Myran									
698	Tuppskär	<i>Linjen Tuppskär --- udden ost därom på Innerstön</i>				N 61 34,04					
						O 17 15,15					
693	6,1	Olofsbådan	696	7,1	Agö	697	3,9	Storsundet			
700	6,7	Myran									
700	Myran	<i>S-prick Myran</i>				N 61 36,02					
						O 17 28,66					
696	3,5	Agö	697	4,9	Storsundet	698	6,7	Tuppskär			
937	Raumo	<i>Fyren Raumo (Rauman Majakka)</i>				N 61 08,99					
						O 21 09,60					
670	■	75,0	Finngrundet	686	■	109,1	Hällgrund	696	■	108,7	Agö
938	25,9	Nystad	944	■	52,1	Järngrynnorna					

938	Nystad	<i>N-pricken (7 m) 1,4 M NNV fyren Sandbäck (utanför Nystad)</i>			N 60 46,77 O 20 42,46
647	■ 69,6 Argos	664	■ 81,9 Västra Banken	670	■ 62,9 Finngrundet
696	■ 104,5 Agö	937	25,9 Raumo	944	■ 28,2 Järngrynnorna
945	■ 35,0 Kallan				
942	Prästö	<i>Linjen mellan färjelägena på Prästö och Töftö</i>			N 60 12,42 O 20 16,49
943	9,6 Sviskär	953	9,3 Kalkgrund	954	16,5 Sälsö
943	Sviskär	<i>Linjen mellan Sviskärs NV udde och N-prick 0,3 M sydväst därom.</i>			N 60 21,50 O 20 10,03
942	9,6 Prästö	944	15,3 Järngrynnorna	945	13,4 Kallan
944	Järngrynnorna	<i>V-pricken syd Järngrynnorna norr Åland.</i>			N 60 33,27 O 19 51,94
636	■ 25,4 Södra kvarken	639	■ 29,0 Dittmansgrund	647	■ 45,0 Argos
664	■ 61,4 Västra Banken	665	■ 47,3 Finngrundet S	670	■ 45,8 Finngrundet
937	■ 52,1 Raumo	938	■ 28,2 Nystad	943	15,3 Sviskär
945	7,3 Kallan	946	16,1 Ådskär	948	■ 31,2 Solovjeva
945	Kallan	<i>Linjen mellan fyren Kallan och V-prick 0,5 M sydost därom</i>			N 60 26,79 O 19 45,20
636	■ 20,8 Södra kvarken	938	■ 35,0 Nystad	943	13,4 Sviskär
944	7,3 Järngrynnorna	946	9,2 Ådskär		
946	Ådskär	<i>Farledslinjen 0,2 M väst fyren Ådskär</i>			N 60 21,08 O 19 30,70
629	■ 14,8 Märketskallen	636	■ 13,6 Södra kvarken	944	16,1 Järngrynnorna
945	9,2 Kallan	947	8,7 O Midfjärdsbådan	948	■ 18,3 Solovjeva
947	O Midfjärdsbådan	<i>O-prick 1 M ost ön Midfjärdsbådan</i>			N 60 12,60 O 19 26,93
	Ön heter i äldre kort Midfjärdsgrund				
550	■ 30,9 Stgrundet	562	■ 27,6 Remmargrund	591	■ 22,3 Simpnäsklubb
592	■ 20,6 Bysholmen	946	8,7 Ådskär	948	■ 9,0 Solovjeva
950	■ 11,2 Utbådan	962	■ 26,5 Flötjan		
948	Solovjeva	<i>Fyren Solovjeva (väst Eckerö)</i>			N 60 11,19 O 19 10,24
550	■ 31,5 Stgrundet	562	■ 26,1 Remmargrund	587	■ 24,9 Tyvö
591	■ 17,9 Simpnäsklubb	592	■ 12,9 Bysholmen	624	■ 13,3 Råstensudde
627	■ 9,3 Understen	629	■ 8,9 Märketskallen	636	■ 15,0 Södra kvarken
944	■ 31,2 Järngrynnorna	946	■ 18,3 Ådskär	947	■ 9,0 O Midfjärdsbådan
950	■ 17,3 Utbådan	952	■ 30,8 Rödhamn	962	■ 30,0 Flötjan
950	Utbådan	<i>Fyren Utbådan (väst Mariehamn).</i>			N 60 04,98 O 19 42,40
550	■ 23,0 Stgrundet	562	■ 22,7 Remmargrund	587	■ 25,8 Tyvö
591	■ 22,1 Simpnäsklubb	592	■ 25,3 Bysholmen	629	■ 24,3 Märketskallen
636	■ 28,4 Södra kvarken	947	■ 11,2 O Midfjärdsbådan	948	■ 17,3 Solovjeva
951	5,9 Marhällan	962	■ 16,7 Flötjan		

951	Marhällan	<i>Linjen fyren Marhällan --- N-bojen norr om ön Marbådan (inloppet Mariehamn)</i>	N 60 01,80 O 19 52,40
550	■ 21,6 Storgrundet	562	■ 23,5 Remmargrund
592	■ 30,4 Bysholmen	950	5,9 Utbådan
962	■ 13,8 Flötjan	591	■ 25,5 Simpnäsklubb
		952	8,2 Rödhamn
952	Rödhamn	<i>S-prick 0,4 M sydost Hästskär och 0,6 M sydväst fyren Rödhamn inre</i>	N 59 58,58 O 20 04,81
523	■ 21,0 Tröskeln Västra	562	■ 26,6 Remmargrund
592	■ 37,2 Bysholmen	617	■ 40,0 Svartklubben
951	8,2 Marhällan	953	10,4 Kalkgrund
962	■ 13,6 Flötjan	591	■ 30,8 Simpnäsklubb
		948	■ 30,8 Solovjeva
		961	■ 7,8 Vitkubben
953	Kalkgrund	<i>Farledslinjen väst fyren Kalkgrund</i>	N 60 03,22 O 20 19,49
942	9,3 Prästö	952	10,4 Rödhamn
		954	17,6 Sälsö
954	Sälsö	<i>Farledskorsningen 0,5 M nordost fyren Sälsö</i>	N 60 04,75 O 20 45,75
942	16,5 Prästö	953	17,6 Kalkgrund
956	18,0 Söderkobben	955	10,0 Kökar
955	Kökar	<i>Farledslinjen nordväst fyren Kökar</i>	N 59 56,02 O 20 50,95
954	10,0 Sälsö	956	13,9 Söderkobben
965	■ 27,8 Finlands Lejon	966	■ 22,2 Finska Utö
		964	■ 30,2 Bogskär
		972	■ 42,0 Norra Östersjön
956	Söderkobben	<i>Linjen mellan fyren Söderkobben och BB-lysboj sydväst därom.</i>	N 59 55,90 O 21 13,90
954	18,0 Sälsö	955	13,9 Kökar
		967	5,8 Stenkläpparna
959	Halder	<i>Sydbojen (6,2 m) Halder</i>	N 59 42,49 O 20 33,07
960	■ 11,0 Fästorna	961	■ 16,5 Vitkubben
964	■ 14,2 Bogskär	965	■ 16,2 Finlands Lejon
		962	■ 24,0 Flötjan
		966	■ 24,1 Finska Utö
960	Fästorna	<i>En punkt 0,2 M väst fyren Fästorna</i>	N 59 51,37 O 20 20,17
959	■ 11,0 Halder	961	■ 8,1 Vitkubben
961	Vitkubben	<i>En punkt 0,2 M väst om radarreflektorn på ön Vitkubben</i>	N 59 50,76 O 20 04,74
523	■ 13,9 Tröskeln Västra	952	■ 7,8 Rödhamn
960	■ 8,1 Fästorna	962	■ 9,3 Flötjan
965	■ 32,1 Finlands Lejon	959	■ 16,5 Halder
		964	■ 23,9 Bogskär
962	Flötjan	<i>Ön med fyren Flötjan</i>	N 59 48,50 O 19 47,05
	Fyren står på ett litet skär. Sträckan till 550 Storgrundet går genom trafiksepareringszon. Sjötrafikreglerna kräver att den korsas vinkelrätt och att segelfartyg håller undan för maskindrivet fartyg som följer trafikstråk.		
550	■ 9,1 Storgrundet	562	■ 14,4 Remmargrund
591	■ 21,9 Simpnäsklubb	592	■ 30,9 Bysholmen
947	■ 26,5 O Midfjärdsbådan	948	■ 30,0 Solovjeva
951	■ 13,8 Marhällan	952	■ 13,6 Rödhamn
961	■ 9,3 Vitkubben	587	■ 21,1 Tyvö
		617	■ 36,2 Svartklubben
		950	■ 16,7 Utbådan
		959	■ 24,0 Halder

963	Armbågen Ö	<i>Lysbojen, ostmärke, Armbågen Ö</i>	N 59 35,37
	Ersätter Fyren Svenska Björn som rundningspunkt		O 19 55,19
499	■ 99,1 Fårö fyr	509 ■ 91,2 Salvorev	511 ■ 64,6 Kopparstenarna
516	■ 45,7 Ost Huvudskär	522 ■ 14,0 Svenska Högarna	523 ■ 4,6 Tröskeln Västra
549	■ 18,1 Farfarskobben	550 ■ 12,9 Storgrundet	560 ■ 26,3 Hundskärsknöv
562	■ 21,7 Remmargrund	563 ■ 19,9 Utterkobben	564 ■ 8,9 Köpmansgrund
964	Bogskär	<i>En punkt 0,2 M syd fyren Bogskär</i>	N 59 30,12
			O 20 20,95
499	■ 97,6 Fårö fyr	509 ■ 90,2 Salvorev	510 ■ 77,8 Gotska Sandön
511	■ 66,6 Kopparstenarna	516 ■ 50,4 Ost Huvudskär	520 ■ 43,3 Almagrundet
522	■ 23,3 Svenska Högarna	564 ■ 19,8 Köpmansgrund	955 ■ 30,2 Kökar
959	■ 14,2 Halder	961 ■ 23,9 Vitkubben	965 ■ 14,3 Finlands Lejon
966	■ 33,6 Finska Utö	970 ■ 66,8 Bengtskär	972 ■ 25,3 Norra Östersjön
974	■ 61,7 Glotova	975 ■ 63,8 Hiiu norr	976 ■ 63,1 Hiiu väst
977	■ 56,8 Neupokojeva	979 ■ 69,1 Tagamöisa	980 ■ 78,2 Suurkuiv
981	■ 80,5 Uuskuiv		
965	Finlands Lejon	<i>Fyren Suomen Leijona (Finlands Lejon)</i>	N 59 28,45
			O 20 48,82
499	■ 101,0 Fårö fyr	509 ■ 94,3 Salvorev	510 ■ 84,0 Gotska Sandön
511	■ 74,1 Kopparstenarna	516 ■ 60,4 Ost Huvudskär	520 ■ 55,2 Almagrundet
522	■ 36,8 Svenska Högarna	564 ■ 33,9 Köpmansgrund	955 ■ 27,8 Kökar
959	■ 16,2 Halder	961 ■ 32,1 Vitkubben	964 ■ 14,3 Bogskär
966	■ 23,9 Finska Utö	970 ■ 53,7 Bengtskär	972 ■ 14,8 Norra Östersjön
974	■ 47,7 Glotova	975 ■ 50,2 Hiiu norr	976 ■ 49,8 Hiiu väst
977	■ 45,4 Neupokojeva		
966	Finska Utö	<i>Linjen mellan BB-boj och SB-boj 2 M SSV fyren Finska Utö</i>	N 59 44,80
			O 21 20,70
955	■ 22,2 Kökar	959 ■ 24,1 Halder	964 ■ 33,6 Bogskär
965	■ 23,9 Finlands Lejon	967 ■ 6,7 Stenkläpparna	970 ■ 37,5 Bengtskär
972	■ 32,0 Norra Östersjön	974 ■ 43,1 Glotova	975 ■ 48,6 Hiiu norr
976	■ 49,4 Hiiu väst	977 ■ 52,3 Neupokojeva	979 ■ 70,9 Tagamöisa
980	■ 82,4 Suurkuiv	981 ■ 86,7 Uuskuiv	
967	Stenkläpparna	<i>Farledslinjen ost BB-randmärke Stenkläpparna</i>	N 59 51,44
	Beträffande beteckningen randmärke - se teckenförklaring för finska sjökort		O 21 21,00
956	■ 5,8 Söderkobben	966 ■ 6,7 Finska Utö	968 ■ 18,1 Borstö
968	Borstö	<i>Farledslinjen syd S-boj 0,6 M nordväst Borstö</i>	N 59 52,35
			O 21 56,48
967	■ 18,1 Stenkläpparna	969 ■ 18,6 Idskär	
969	Idskär	<i>Farledslinjen sydost fyren Idskär</i>	N 59 54,85
			O 22 31,90
968	■ 18,6 Borstö	970 ■ 12,9 Bengtskär	971 ■ 13,2 Utterklint

970	Bengtskär	<i>0,2 M ost fyren Bengtskär</i>	N 59 43,42 O 22 30,32
499	■ 143,0 Fårö fyr	509	■ 138,0 Salvorev
511	■ 124,0 Kopparstenarna	516	■ 113,2 Ost Huvudskär
965	■ 53,7 Finlands Lejon	966	■ 37,5 Finska Utö
971	12,9 Utterklint	972	■ 54,5 Norra Östersjön
976	■ 41,5 Hiiu väst	977	■ 53,9 Neupokojeva
971	Utterklint	<i>Farledsböjen (egentligen enslinjernas skärningspunkt) väst fyren Utterklint (2 M väst Hangö Udd)</i>	N 59 49,00 O 22 50,35
969	13,2 Idskär	970	12,9 Bengtskär
977	■ 65,0 Neupokojeva	974	■ 42,7 Glotova
972	Norra Östersjön	<i>ODAS boj 15 M sydost fyren Finlands lejon</i>	N 59 15,00 O 21 00,00
499	■ 93,0 Fårö fyr	509	■ 87,0 Salvorev
511	■ 70,5 Kopparstenarna	515	■ 79,5 Borgsbredan
518	■ 69,5 Dämban	520	■ 58,5 Almagrundet
522	■ 44,0 Svenska Högarna	545	■ 65,5 Farfarsgrundet
563	■ 51,8 Utterkobben	955	■ 42,0 Kökar
965	■ 14,8 Finlands Lejon	966	■ 32,0 Finska Utö
974	■ 39,4 Glotova	975	■ 40,1 Hiiu norr
977	■ 31,8 Neupokojeva	979	■ 45,6 Tagamöisa
981	■ 59,0 Uuskuiv	980	■ 55,8 Suurkuiv
974	Glotova	<i>Nordboj Glotova bank (Glotovi madal) ca 12 M nordväst om fyren Tahkuna, norra Dagö (Hiiumaa)</i>	N 59 12,51 O 22 16,84
499	■ 116,8 Fårö fyr	509	■ 112,9 Salvorev
511	■ 104,2 Kopparstenarna	512	■ 140,4 Landsorts ang
518	■ 107,8 Dämban	520	■ 97,1 Almagrundet
964	■ 61,7 Bogskär	965	■ 47,7 Finlands Lejon
970	■ 31,7 Bengtskär	971	■ 42,7 Utterklint
975	■ 7,5 Hiiu norr	976	■ 9,8 Hiiu väst
510	■ 112,0 Gotska Sandön	516	■ 97,7 Ost Huvudskär
521	■ 101,0 Revenggrundet	966	■ 43,1 Finska Utö
972	■ 39,4 Norra Östersjön	977	■ 24,0 Neupokojeva
975	Hiiu norr	<i>Nordboj Hiiu madal ca 8 M nordväst om Dagö (Hiiumaa)</i>	N 59 05,21 O 22 15,83
509	■ 108,5 Salvorev	510	■ 110,0 Gotska Sandön
512	■ 138,7 Landsorts ang	516	■ 96,4 Ost Huvudskär
520	■ 96,8 Almagrundet	521	■ 101,0 Revenggrundet
964	■ 63,8 Bogskär	965	■ 50,2 Finlands Lejon
972	■ 40,1 Norra Östersjön	974	■ 7,5 Glotova
977	■ 18,5 Neupokojeva	511	■ 101,4 Kopparstenarna
518	■ 107,0 Dämban	522	■ 83,7 Svenska Högarna
966	■ 48,6 Finska Utö	976	■ 3,0 Hiiu väst
976	Hiiu väst	<i>Västboj Hiiu madal ca 8 M nordväst om Dagö (Hiiumaa)</i>	N 59 03,00 O 22 12,42
509	■ 105,8 Salvorev	510	■ 107,0 Gotska Sandön
512	■ 136,6 Landsorts ang	516	■ 94,5 Ost Huvudskär
520	■ 95,2 Almagrundet	521	■ 99,5 Revenggrundet
964	■ 63,1 Bogskär	965	■ 49,8 Finlands Lejon
970	■ 41,5 Bengtskär	972	■ 39,1 Norra Östersjön
975	■ 3,0 Hiiu norr	977	■ 15,7 Neupokojeva
511	■ 99,2 Kopparstenarna	518	■ 105,3 Dämban
522	■ 82,6 Svenska Högarna	966	■ 49,4 Finska Utö
974	■ 9,8 Glotova		

977	Neupokojeva	<i>Västboj Neupokojeva bank (Neupokojevi madal) ca 8 M nordväst om fyren Ristna, västra Dagö (Hiiumaa)</i>	N 58 54,30 O 21 47,00
464	■ 135,7 Gustaf Dalén	499	■ 93,5 Fårö fyr
510	■ 89,5 Gotska Sandön	511	■ 84,4 Kopparstenarna
513	■ 112,0 Grän	516	■ 81,4 Ost Huvudskär
520	■ 83,5 Almagrundet	521	■ 88,0 Revengegrundet
530	■ 122,0 Landsorts Bredgrun	531	■ 118,8 Skrapan
964	■ 56,8 Bogskär	965	■ 45,4 Finlands Lejon
970	■ 53,9 Bengtskär	971	■ 65,0 Utterklint
974	■ 24,0 Glotova	975	■ 18,5 Hiiu norr
979	■ 19,7 Tagamõisa	980	■ 31,6 Suurkuiv

979	Tagamõisa	<i>Nordboj ca 10 M nordväst om halvön Tagamõisa, Ösel (Saaremaa)</i>	N 58 34,80 O 21 41,34
464	■ 132,1 Gustaf Dalén	496	■ 91,9 Fårö Södergrund
509	■ 78,8 Salvorev	510	■ 83,0 Gotska Sandön
513	■ 112,0 Grän	514	■ 104,5 Storskär
516	■ 81,6 Ost Huvudskär	520	■ 86,7 Almagrundet
522	■ 81,4 Svenska Högarna	530	■ 119,5 Landsorts Bredgrun
547	■ 91,5 Skurhatten	964	■ 69,1 Bogskär
972	■ 45,6 Norra Östersjön	977	■ 19,7 Neupokojeva
		980	■ 11,9 Suurkuiv

980	Suurkuiv	<i>Västboj Suurkuiv ca 5 M väst fyren Vilsandi, väst Ösel (Saaremaa)</i>	N 58 23,00 O 21 38,65
464	■ 131,7 Gustaf Dalén	496	■ 85,4 Fårö Södergrund
509	■ 74,1 Salvorev	510	■ 80,5 Gotska Sandön
513	■ 113,0 Grän	514	■ 106,3 Storskär
516	■ 84,4 Ost Huvudskär	520	■ 91,1 Almagrundet
522	■ 88,3 Svenska Högarna	531	■ 118,0 Skrapan
964	■ 78,2 Bogskär	966	■ 82,4 Finska Utö
977	■ 31,6 Neupokojeva	979	■ 11,9 Tagamõisa
		499	■ 74,9 Fårö fyr
		511	■ 79,5 Kopparstenarna
		515	■ 103,1 Borgsbredan
		521	■ 97,0 Revengegrundet
		547	■ 97,0 Skurhatten
		972	■ 55,8 Norra Östersjön
		981	■ 6,0 Uuskuiv

981	Uuskuiv	<i>Västboj Uuskuiv ca 10 M sydväst fyren Vilsandi, väst Ösel (Saaremaa)</i>	N 58 18,36 O 21 31,47
464	■ 128,6 Gustaf Dalén	496	■ 80,1 Fårö Södergrund
509	■ 69,5 Salvorev	510	■ 77,0 Gotska Sandön
513	■ 111,0 Grän	514	■ 104,4 Storskär
516	■ 83,1 Ost Huvudskär	520	■ 90,5 Almagrundet
522	■ 89,2 Svenska Högarna	547	■ 97,0 Skurhatten
966	■ 86,7 Finska Utö	972	■ 59,0 Norra Östersjön
		499	■ 69,8 Fårö fyr
		511	■ 76,7 Kopparstenarna
		515	■ 101,3 Borgsbredan
		521	■ 96,6 Revengegrundet
		964	■ 80,5 Bogskär
		980	■ 6,0 Suurkuiv