



Svenska Kryssarklubben

Punkt- och distanstabell för 24-timmars

Utgåva 2013 vår

Punkt- och distanstabellen är kretsens urval från Svenska Kryssarklubbens gemensamma databas för 24-timmarsseglingarna. Databasen innehåller 1038 punkter och 9332 sträckor i Skagerack, Kattegatt, Östersjön, Bottenhavet, Bottenviken, Väneren och Mälaren.

I tabellen anges för varje rundningspunkt: dess nummer, namn, en beskrivande definition och ungefärlig position. Latitud och longitud anges enligt WGS-84.

Syftet med positionsangivelserna är att göra det lättare att hitta punkterna på sjökortet. Vid konflikt mellan definition och position är det definitionen som gäller. För varje punkt anges även de punkter som det är tillåtet att segla till, samt avståndet dit.

Punkterna är inmätta från sjökort och positionerna kan därför innehålla flera typer av fel. Svenska Kryssarklubben och arrangörerna av 24-timmarsseglingarna tar inte något ansvar för att positionerna är korrekta eller för konsekvenserna om de är fel.

Innehåller punkter inom 60 M från startpunkt 588_Lidö



Viktig information om Punkt- och Distanstabellen våren 2013.

Punkt- och distanstabellen för Stockholm är ett urval punkter och sträckor ur Svenska Kryssarklubbens riksgemensamma punktdataas.

Hela tabellen för Stockholm omfattar vattnen från Kristianopel i söder och väster till Härnösand i norr och Apollo bank (Estland) i öster. **Kontrollera** alltid att du har aktuell upplaga av punkt- och distanstabell med under seglingen.

På webbsidan för varje segling på <http://www.24-timmars.nu/Stockholm> finns:

- Senaste versionen av **Punkt- och Distanstabellen**. Du kan ladda ner **en tabell som omfattar punkter med en lagom distans från din startpunkt**. Färre papper och bättre överblick.
- **Punktkort**. Kring varje startpunkt finns ett kort i A3-format som lämpar sig för 24-timmarssegling. För längre seglingsperioder använder du flera sådana kort kompletterade med ett översiktskort. För Stockholms innerskärgård finns ett punktkort i större skala. Det finns även punktkort för användning i Google Earth.
- Ett **ändringsdokument** med alla punkter och sträckor som ändrats sedan förra året.
- Punkterna i elektroniskt format till din navigator eller plotter.

Havssträckor (Riksreglerna 2.4) är i tabellen markerade med ■. För dessa gäller tilläggskrav på båt, besättning och utrustning.

Passage genom sundet mellan Sandön och Telegrafholmen (Sandhamnshålet) är förbjudet av hänsyn till övrig trafik (distansavdrag 10 M för syndare).

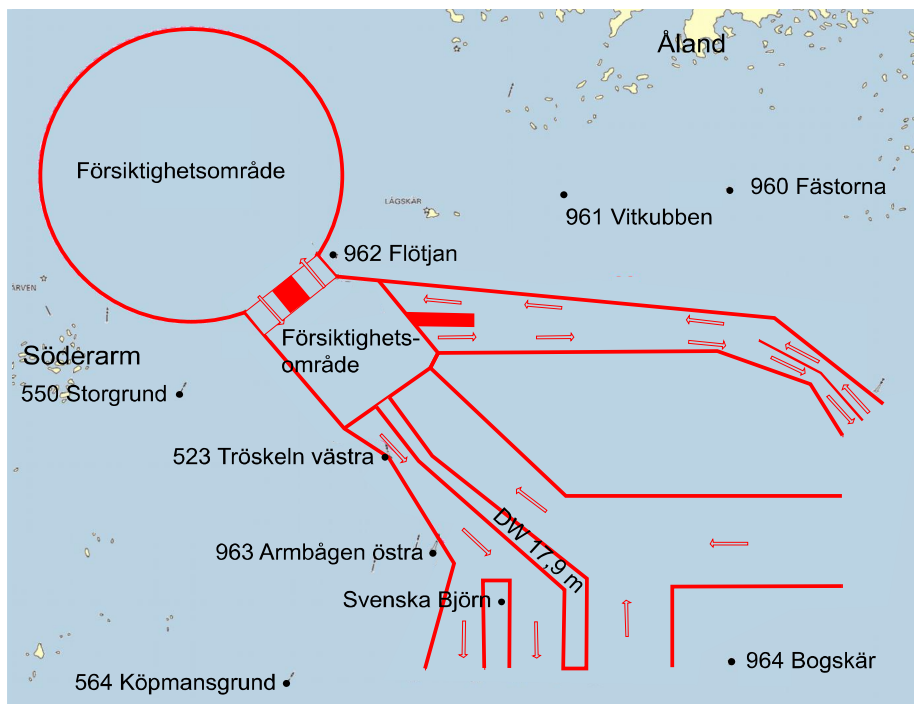
Inför 2013 har följande förändringar införts i tabellen

- Punkt 553 har fått ny definition och bytt namn till Norrviken eftersom Radiomasterna har rivits. Positionen är oförändrad.
- Sträckan 550 Storgrundet – 962 Flötjan har återinförts.
- Sträckan 560 Hundskärsknöv – 962 Flötjan har utgått.

Till **seglingssäsongen 2011** gjordes flera ändringar för att undvika olämpliga passager av trafiksepareringssystemen som infördes 2010 i norra och södra Ålands Hav. Flera sträckor i anslutning till trafiksepareringssystemen ändrades eller togs bort helt. Punkter tillkom eller flyttades. Försäkra dig om att du har aktuella sjökort och vet vad som gäller vid passage, se Ufs A och Ufs notis 6006.

I korthet gäller att segelfartyg skall hålla undan från fartyg som följer trafikled och undvika att korsa trafiksepareringen. Är det nödvändigt skall det ske vinkelrätt mot trafikleden.

Alla synpunkter på tabellen och punktkortet, liksom iakttagelser av eventuella felaktigheter i angivna avstånd och positioner tas tacksamt emot av Christer Forsgren, christer@24-timmars.nu.



514	Storskär	<i>Ön Storskär (ost Utö).</i>	N 58 54,80
			O 18 23,90
515	3,8 Borgsbredan	517 11,1 Norsten	535 11,5 Rånögrund
536	8,2 Mysingeholm	537 10,4 St Rotholmen	541 5,2 Långbäling
515	Borgsbredan	<i>O-pricken Borgsbredan (sydväst Huvudskär).</i>	N 58 55,80
			O 18 30,90
514	3,8 Storskär	516 ■ 20,0 Ost Huvudskär	517 8,4 Norsten
518	11,2 Dämban	535 12,6 Rånögrund	536 9,8 Mysingeholm
540	21,6 Rönnskär	541 5,6 Långbäling	542 12,7 Aspskär
551	13,8 Fjärdhällan		
516	Ost Huvudskär	<i>Mätbojen ost Huvudskär med karaktär FI(5) Y 20s.</i>	N 58 56,15
	Bojen är omgiven av 3 specialprickar		O 19 09,58
515 ■	20,0 Borgsbredan	518 ■ 12,8 Dämban	519 ■ 14,0 Södergrund
520 ■	13,2 Almagrundet	522 ■ 32,0 Svenska Högarna	563 ■ 30,5 Utterkobben
963 ■	45,7 Armbågen Ö	964 ■ 50,4 Bogskär	965 ■ 60,4 Finlands Lejon
517	Norsten	<i>Linjen ön Norsten --- Sävlingarna.</i>	N 59 02,64
			O 18 39,01
514	11,1 Storskär	515 8,4 Borgsbredan	518 4,6 Dämban
519	11,0 Södergrund	538 10,9 Dalarö Skans	541 8,4 Långbäling
542	4,8 Aspskär	543 9,2 Högskeppsskär	
518	Dämban	<i>O-pricken (6,3 m) Dämban (ost Norsten).</i>	N 59 02,27
			O 18 47,93
515	11,2 Borgsbredan	516 ■ 12,8 Ost Huvudskär	517 4,6 Norsten
519	7,8 Södergrund	520 ■ 12,4 Almagrundet	541 12,7 Långbäling
542	7,2 Aspskär	543 7,8 Högskeppsskär	
519	Södergrund	<i>O-pricken (13 m) 4,5 M ost Långviksskär (2 M ost Södergrund).</i>	N 59 08,44
			O 18 56,90
516 ■	14,0 Ost Huvudskär	517 11,0 Norsten	518 7,8 Dämban
520 ■	5,5 Almagrundet	521 6,9 Revengegrundet	522 ■ 26,3 Svenska Högarna
542	10,9 Aspskär	543 4,8 Högskeppsskär	544 7,1 Boskapsön
545	9,5 Farfarsgrundet	546 12,6 Stenklippan	563 21,2 Utterkobben
577	15,2 N Kanholmen		
520	Almagrundet	<i>Fyren Almagrundet</i>	N 59 09,30
			O 19 07,57
516 ■	13,2 Ost Huvudskär	518 ■ 12,4 Dämban	519 ■ 5,5 Södergrund
521 ■	6,8 Revengegrundet	522 ■ 21,6 Svenska Högarna	546 ■ 12,5 Stenklippan
547 ■	11,6 Skurhatten	549 ■ 23,8 Farfarskobben	555 ■ 16,6 Stavnäs
563 ■	17,9 Utterkobben	964 ■ 43,3 Bogskär	965 ■ 55,2 Finlands Lejon
521	Revengegrundet	<i>Fyren Revengegrundet</i>	N 59 15,06
	Passage genom Sandhamnshålet är förbjudet (distansavdrag 10 M)		O 19 00,77
519	6,9 Södergrund	520 ■ 6,8 Almagrundet	522 ■ 20,9 Svenska Högarna
543	8,4 Högskeppsskär	544 9,1 Boskapsön	545 5,1 Farfarsgrundet
546	6,0 Stenklippan	547 6,9 Skurhatten	548 12,5 Slätkobben
552	14,6 Grönö	553 10,4 Norrviken	554 12,5 Malma
555	10,3 Stavnäs	559 16,2 Morsken	563 15,3 Utterkobben

522	Svenska Högarna	<i>O-pricken (6,8 m) 4 M OSO fyren Svenska Högarna</i>			N 59 24,90 O 19 36,89
516	32,0 Ost Huvudskär	519	26,3 Södergrund	520	21,6 Almagrundet
521	20,9 Revengegrundet	547	15,2 Skurhatten	549	11,0 Farfarskobben
550	17,6 Storgrundet	556	23,3 Pålkobb	558	19,6 Angödrommen
559	17,7 Morsken	563	8,5 Utterkobben	564	5,2 Köpmansgrund
963	14,0 Armbågen Ö	964	23,3 Bogskär	965	36,8 Finlands Lejon
523	Tröskeln Västra	<i>Lysbojen, västmärke, Tröskeln Västra</i>			N 59 39,57 O 19 51,58
550	9,4 Storgrundet	560	22,6 Hundskärsknöv	561	21,4 Kudoxa
562	17,6 Remmargrund	563	21,0 Utterkobben	564	11,3 Köpmansgrund
617	43,9 Svartklubben	952	21,0 Rödhamn	961	13,9 Vitkubben
963	4,6 Armbågen Ö				
524	Själhäll	<i>Ön Själhäll (0,4 M syd St Skramsö)</i>			N 58 57,22 O 18 02,54
525	4,0 Strandholmen	526	7,0 Vitsgarnssund	527	9,5 Norra Hårsfjärden
535	3,6 Rånögrund				
525	Strandholmen	<i>Ön Strandholmen (norra Ådfjärden)</i>			N 59 01,08 O 18 03,08
524	4,0 Själhäll	526	3,9 Vitsgarnssund	527	6,2 Norra Hårsfjärden
526	Vitsgarnssund	<i>Linjen BB-prick --- SB-prick i Vitsgarnssund</i>			N 59 02,43 O 18 09,73
524	7,0 Själhäll	525	3,9 Strandholmen	527	3,6 Norra Hårsfjärden
536	3,8 Mysingeholm	537	4,9 St Rotholmen	541	8,0 Långbäling
527	Norra Hårsfjärden	<i>Ön Rönnskär (väst Gålö)</i>			N 59 04,85 O 18 12,26
524	9,5 Själhäll	525	6,2 Strandholmen	526	3,6 Vitsgarnssund
536	5,2 Mysingeholm	537	4,8 St Rotholmen	541	8,9 Långbäling
535	Rånögrund	<i>Farledslinjen nordväst SB-pricken vid Rånögrund.</i>			N 58 56,92 O 18 09,21
514	11,5 Storskär	515	12,6 Borgsbredan	524	3,6 Själhäll
536	4,7 Mysingeholm	541	8,4 Långbäling		
536	Mysingeholm	<i>Linjen fyren Mysingeholm --- fyren Söderhäll</i>			N 59 00,44 O 18 15,14
514	8,2 Storskär	515	9,8 Borgsbredan	526	3,8 Vitsgarnssund
527	5,2 Norra Hårsfjärden	535	4,7 Rånögrund	537	4,1 St Rotholmen
541	4,7 Långbäling				
537	St Rotholmen	<i>Linjen St Rotholmens södra udde --- fyren Långgarn</i>			N 59 04,26 O 18 18,22
514	10,4 Storskär	526	4,9 Vitsgarnssund	527	4,8 Norra Hårsfjärden
536	4,1 Mysingeholm	538	3,6 Dalarö Skans	541	6,1 Långbäling
542	11,0 Aspskär	551	9,4 Fjärdhällan		

538	Dalarö Skans	<i>Linjen fyren Dalarö Skans --- SB-boj väst Skracken</i>				N 59 06,59
					O 18 23,23	
517	10,9 Norsten	537	3,6 St Rotholmen	539	7,6 Finnklippan	
540	11,7 Rönnskär	542	7,6 Aspskär	543	13,7 Högskeppsskär	
544	13,3 Boskapsön	551	5,9 Fjärdhällan	552	8,2 Grönö	
539	Finnklippan	<i>Ön Finnklippan mellan Gränöfjärden och Erstaviken.</i>				N 59 12,31
					O 18 24,60	
538	7,6 Dalarö Skans	540	4,0 Rönnskär	541	14,0 Långbäling	
551	5,5 Fjärdhällan	552	4,9 Grönö			
540	Rönnskär	<i>Linjen Rönnskärs östra udde --- Bergvikens mynning.</i>				N 59 16,10
					O 18 23,26	
515	21,6 Borgsbredan	538	11,7 Dalarö Skans	539	4,0 Finnklippan	
551	8,6 Fjärdhällan	552	7,0 Grönö			
541	Långbäling	<i>Linjen ön Österbådan (0,1 M syd Enskär) --- nordöstra udden på ön Gålkobb 0,2 M sydväst därom</i>				N 58 59,96
					O 18 24,17	
514	5,2 Storskär	515	5,6 Borgsbredan	517	8,4 Norsten	
518	12,7 Dämban	526	8,0 Vitsgarnssund	527	8,9 Norra Hårsfjärden	
535	8,4 Rånögrund	536	4,7 Mysingeholm	537	6,1 St Rotholmen	
539	14,0 Finnklippan	542	9,8 Aspskär	551	10,5 Fjärdhällan	
552	14,1 Grönö					
542	Aspskär	<i>Linjen Aspskärs norra udde --- Kobbarna VNV Aspskär (norr Villinge).</i>				N 59 06,90
					O 18 37,18	
515	12,7 Borgsbredan	517	4,8 Norsten	518	7,2 Dämban	
519	10,9 Södergrund	537	11,0 St Rotholmen	538	7,6 Dalarö Skans	
541	9,8 Långbäling	543	7,5 Högskeppsskär	544	6,9 Boskapsön	
551	3,3 Fjärdhällan	552	6,0 Grönö	553	10,7 Norrviken	
554	7,9 Malma					
543	Högskeppsskär	<i>Linjen Högskeppsskär --- Lilla Bredskär (norr Långviksskär).</i>				N 59 09,77
					O 18 48,06	
517	9,2 Norsten	518	7,8 Dämban	519	4,8 Södergrund	
521	8,4 Revengegrundet	538	13,7 Dalarö Skans	542	7,5 Aspskär	
544	2,8 Boskapsön	545	8,5 Farfarsgrundet	551	8,1 Fjärdhällan	
552	9,2 Grönö					
544	Boskapsön	<i>Sundet Boskapsön --- Idöborg.</i>				N 59 12,22
					O 18 45,41	
519	7,1 Södergrund	521	9,1 Revengegrundet	538	13,3 Dalarö Skans	
542	6,9 Aspskär	543	2,8 Högskeppsskär	545	7,3 Farfarsgrundet	
551	7,5 Fjärdhällan	552	6,4 Grönö	553	5,1 Norrviken	
554	4,8 Malma	568	15,2 Trulsör			
545	Farfarsgrundet	<i>BB-lysbojen 0,05 M nordost fyren Farfarsgrundet (nordväst Sandöns Västerudd)</i>				N 59 17,70
					O 18 53,41	
Passage genom Sandhamnshålet är förbjudet (distansavdrag 10 M)						
519	9,5 Södergrund	521	5,1 Revengegrundet	543	8,5 Högskeppsskär	
544	7,3 Boskapsön	546	4,4 Stenklippan	547	8,3 Skurhatten	
551	13,6 Fjärdhällan	552	12,1 Grönö	553	6,3 Norrviken	
554	9,8 Malma	555	5,9 Stavsnäs	556	8,8 Pålkobb	
568	9,1 Trulsör	577	6,4 N Kanholmen			

546	Stenklippan	<i>Ön Stenklippan (SSO Sillö).</i>				N 59 20,94
						O 18 59,18
519	12,6 Södergrund	520 ■	12,5 Almagrundet	521	6,0 Revengegrundet	
545	4,4 Farfarsgrundet	547	4,6 Skurhatten	548	7,8 Slätkobben	
553	9,4 Norrviken	555	9,3 Stavsnäs	556	5,0 Pålkobbb	
557	7,2 Tvikobb	559	10,6 Morsken	567	11,8 Delö	
568	7,8 Trulsör	577	7,9 N Kanholmen			
547	Skurhatten	<i>Ön Skurhatten (syd Björkskärs skärgård).</i>				N 59 20,85
						O 19 08,25
520 ■	11,6 Almagrundet	521	6,9 Revengegrundet	522 ■	15,2 Svenska Högarna	
545	8,3 Farfarsgrundet	546	4,6 Stenklippan	548	6,1 Slätkobben	
549	12,8 Farfarskobben	556	8,8 Pålkobbb	557	8,0 Tvikobb	
559	10,2 Morsken	563	8,2 Utterkobben			
548	Slätkobben	<i>En punkt 0,2 M ost Slätkobben (St Nassa Skärgård).</i>				N 59 26,76
						O 19 09,32
521	12,5 Revengegrundet	546	7,8 Stenklippan	547	6,1 Skurhatten	
549	7,5 Farfarskobben	556	8,3 Pålkobbb	557	4,7 Tvikobb	
558	6,0 Angödrommen	559	4,7 Morsken	560	9,4 Hundskärsknöv	
562	20,4 Remmargrund	563	6,6 Utterkobben			
549	Farfarskobben	<i>Ön Farfarskobben (nordväst Fredlarna)</i>				N 59 31,59
						O 19 20,36
520 ■	23,8 Almagrundet	522 ■	11,0 Svenska Högarna	547	12,8 Skurhatten	
548	7,5 Slätkobben	550	12,8 Storgrundet	557	11,6 Tvikobb	
559	7,8 Morsken	560	8,4 Hundskärsknöv	561	9,9 Kudoxa	
562	14,8 Remmargrund	563	6,4 Utterkobben	564 ■	11,9 Köpmansgrund	
963 ■	18,1 Armbågen Ö					
550	Storgrundet	<i>O-pricken Storgrundet (3,1 m) 5,5 M sydost fyren Söderarm</i>				N 59 42,38
						O 19 33,79
Sträckan till 962 Flötjan går genom trafiksepareringszon. Sjötrafikreglerna kräver att den korsas vinkelrätt och att segelfartyg håller undan för maskindrivet fartyg som följer trafikstråk.						
522 ■	17,6 Svenska Högarna	523 ■	9,4 Tröskeln Västra	549	12,8 Farfarskobben	
559	18,6 Morskär	561	12,8 Kudoxa	562	8,2 Remmargrund	
564 ■	13,7 Köpmansgrund	947 ■	30,9 O Midfjärdsbådan	948 ■	31,5 Solovjeva	
950 ■	23,0 Utbådan	951 ■	21,6 Marhällan	962 ■	9,1 Flötjan	
963 ■	12,9 Armbågen Ö					
551	Fjärdhällan	<i>Fyren Fjärdhällan (Jungfrufjärden).</i>				N 59 09,32
						O 18 33,30
515	13,8 Borgsbredan	537	9,4 St Rotholmen	538	5,9 Dalarö Skans	
539	5,5 Finnklippan	540	8,6 Rönnskär	541	10,5 Långbäling	
542	3,3 Aspskär	543	8,1 Högskeppsskär	544	7,5 Boskapsön	
545	13,6 Farfarsgrundet	552	3,2 Grönö	553	8,9 Norrviken	
554	5,8 Malma					

552	Grönö	<i>Linjen fyren Grönö --- SB-pricken Grönökullen</i>				N 59 12,40		
					O 18 34,04			
521	14,6	Revengegrundet	538	8,2	Dalarö Skans	539	4,9	Finnklippan
540	7,0	Rönnskär	541	14,1	Långbåling	542	6,0	Aspskär
543	9,2	Högskeppsskär	544	6,4	Boskapsön	545	12,1	Farfarsgrundet
551	3,2	Fjärdhällan	553	6,3	Norrviken	554	3,1	Malma
553	Norrviken	<i>Linjen Hölö nordostudde (syd Stavsnäs) --- Storöns norra udde (Runmarö)</i>				N 59 16,66		
					O 18 42,96			
		Punkten ligger vid Inloppet till SXXs uthamn Norrviken						
521	10,4	Revengegrundet	542	10,7	Aspskär	544	5,1	Boskapsön
545	6,3	Farfarsgrundet	546	9,4	Stenklippan	551	8,9	Fjärdhällan
552	6,3	Grönö	554	3,6	Malma	555	1,5	Stavsnäs
556	9,9	Pålkobb	568	10,0	Trulsör	577	5,8	N Kanholmen
554	Malma	<i>Linjen fast sjömärke (Or) på skäret SO Korsholmen --- BB-prick (1,6m) väster därom.</i>				N 59 14,56		
					O 18 37,66			
521	12,5	Revengegrundet	542	7,9	Aspskär	544	4,8	Boskapsön
545	9,8	Farfarsgrundet	551	5,8	Fjärdhällan	552	3,1	Grönö
553	3,6	Norrviken						
555	Stavsnäs	<i>Linjen Långholmens södra udde --- BB-pricken i syd (nordväst Runö).</i>				N 59 18,10		
					O 18 42,06			
520	■ 16,6	Almagrundet	521	10,3	Revengegrundet	545	5,9	Farfarsgrundet
546	9,3	Stenklippan	553	1,5	Norrviken	556	9,2	Pålkobb
568	9,3	Trulsör	577	4,9	N Kanholmen	578	6,7	Boda
556	Pålkobb	<i>Linjen fyren Pålkobb --- fyren St Möja</i>				N 59 24,72		
					O 18 54,19			
522	■ 23,3	Svenska Högarna	545	8,8	Farfarsgrundet	546	5,0	Stenklippan
547	8,8	Skurhatten	548	8,3	Slätkobben	553	9,9	Norrviken
555	9,2	Stavsnäs	557	4,2	Tvikobb	563	14,1	Utterkobben
567	7,6	Delö	568	3,2	Trulsör	569	8,0	Kummelholmen
577	6,2	N Kanholmen						
557	Tvikobb	<i>Linjen BB-lysbojen --- SB-pricken nordost Tvikobb (nordost Möja).</i>				N 59 27,54		
					O 19 00,24			
546	7,2	Stenklippan	547	8,0	Skurhatten	548	4,7	Slätkobben
549	11,6	Farfarskobben	556	4,2	Pålkobb	558	2,4	Angödrommen
559	4,2	Morsken	567	10,2	Delö	568	5,7	Trulsör
569	7,0	Kummelholmen						
558	Angödrommen	<i>Linjen Angödrommen --- skären 0,4 M sydväst Angödrommen (nordost Möja).</i>				N 59 29,92		
					O 18 59,60			
522	■ 19,6	Svenska Högarna	548	6,0	Slätkobben	557	2,4	Tvikobb
559	3,3	Morsken	560	7,3	Hundskärsknöv	567	10,5	Delö
568	6,6	Trulsör	569	6,1	Kummelholmen	570	6,8	Blåbärsholmen
585	11,1	Furusund	586	13,5	Kapellskär			

559	Morsken	<i>Farledslinjen sydost fyren Morsken.</i>			N 59 30,62
					O 19 05,84
521	16,2	Revengegrundet	522 ■	17,7	Svenska Högarna
547	10,2	Skurhatten	548	4,7	Slätkobben
550	18,6	Storgrundet	557	4,2	Tvikobb
560	5,3	Hundskärsknöv	563	9,3	Utterkobben
546	10,6	Stenklippan	549	7,8	Farfarskobben
			558	3,3	Angödrommen
			570	9,0	Blåbärsholmen
560	Hundskärsknöv	<i>Linjen fyren Hundskärsknöv --- SB-pricken OSO därom</i>			N 59 35,84
					O 19 07,76
523 ■	22,6	Tröskeln Västra	548	9,4	Slätkobben
558	7,3	Angödrommen	559	5,3	Morsken
563	12,5	Utterkobben	567	16,9	Delö
570	9,5	Blåbärsholmen	585	7,3	Furusund
963 ■	26,3	Armbågen Ö	549	8,4	Farfarskobben
			561	4,0	Kudoxa
			569	11,3	Kummelholmen
			586	7,1	Kapellskär
561	Kudoxa	<i>Linjen fyren Årskobben (Kudoxa) --- fyren Västerkobb</i>			N 59 39,69
					O 19 09,94
523 ■	21,4	Tröskeln Västra	549	9,9	Farfarskobben
560	4,0	Hundskärsknöv	562	7,5	Remmargrund
569	14,4	Kummelholmen	570	12,2	Blåbärsholmen
586	4,5	Kapellskär	587	7,4	Tyvö
			550	12,8	Storgrundet
			564 ■	20,0	Köpmansgrund
			585	6,1	Furusund
			588	7,9	Lidö
562	Remmargrund	<i>Fyren Remmargrund</i>			N 59 45,52
					O 19 18,99
523 ■	17,6	Tröskeln Västra	548	20,4	Slätkobben
550	8,2	Storgrundet	561	7,5	Kudoxa
586	7,9	Kapellskär	587	6,8	Tyvö
590	10,9	Svedudden	591	10,9	Simpnäsklubb
617 ■	29,0	Svartklubben	627 ■	33,2	Understen
948 ■	26,1	Solovjeva	950 ■	22,7	Utbådan
952 ■	26,6	Rödhamn	962 ■	14,4	Flötjan
			549	14,8	Farfarskobben
			564 ■	20,1	Köpmansgrund
			588	8,3	Lidö
			592	21,6	Bysholmen
			947 ■	27,6	O Midfjärdsbådan
			951 ■	23,5	Marhällan
			963 ■	21,7	Armbågen Ö
563	Utterkobben	<i>Linjen Gillöga Österskärs norra udde -- Utterkobben Stg</i>			N 59 25,75
					O 19 20,84
516 ■	30,5	Ost Huvudskär	519	21,2	Södergrund
521	15,3	Revengegrundet	522 ■	8,5	Svenska Högarna
547	8,2	Skurhatten	548	6,6	Slätkobben
556	14,1	Pålkobb	559	9,3	Morsken
564 ■	11,4	Köpmansgrund	963 ■	19,9	Armbågen Ö
			520 ■	17,9	Almagrundet
			523 ■	21,0	Tröskeln Västra
			549	6,4	Farfarskobben
			560	12,5	Hundskärsknöv
564	Köpmansgrund	<i>Ostpricken Köpmansgrund (9,2 m) 6,8 M NO Svenska Högarna fyr</i>			N 59 29,40
					O 19 42,08
522 ■	5,2	Svenska Högarna	523 ■	11,3	Tröskeln Västra
550 ■	13,7	Storgrundet	561 ■	20,0	Kudoxa
563 ■	11,4	Utterkobben	963 ■	8,9	Armbågen Ö
965 ■	33,9	Finlands Lejon	549 ■	11,9	Farfarskobben
			562 ■	20,1	Remmargrund
			964 ■	19,8	Bogskär
566	Gällnöport	<i>Linjen Västerholmens norra udde --- Portholmens västra udde (Gällnöport).</i>			N 59 23,64
					O 18 36,62
567	3,7	Delö	568	7,7	Trulsör
577	4,5	N Kanholmen	578	1,6	Boda
581	6,0	Linanäs	571	6,4	Äpplarö
			579	3,4	Stinagrund

567	Delö	<i>Linjen Delö --- Träskö sydvästra udde.</i>			N 59 26,37
					O 18 40,96
546	11,8 Stenklippan	556	7,6 Pålkobb	557	10,2 Tvikobb
558	10,5 Angödrommen	560	16,9 Hundskärsknöv	566	3,7 Gällnöport
568	4,7 Trulsör	569	7,5 Kummelholmen	571	5,0 Äpplarö
577	5,4 N Kanholmen	579	6,1 Stinagrund	581	8,7 Linanäs
568	Trulsör	<i>Farledslinjen ost BB-pricken nordost Trulsör (väst St Möja).</i>			N 59 25,56
					O 18 50,10
544	15,2 Boskapsön	545	9,1 Farfarsgrundet	546	7,8 Stenklippan
553	10,0 Norrviken	555	9,3 Stavsnäs	556	3,2 Pålkobb
557	5,7 Tvikobb	558	6,6 Angödrommen	566	7,7 Gällnöport
567	4,7 Delö	569	5,0 Kummelholmen	571	6,5 Äpplarö
577	4,5 N Kanholmen	585	16,6 Furusund		
569	Kummelholmen	<i>Farledslinjen ost BB-pricken (3,3 m) nordost Kummelholmen (väst Husarö).</i>			N 59 30,50
					O 18 48,96
556	8,0 Pålkobb	557	7,0 Tvikobb	558	6,1 Angödrommen
560	11,3 Hundskärsknöv	561	14,4 Kudoxa	567	7,5 Delö
568	5,0 Trulsör	570	4,5 Blåbärsholmen	571	3,7 Äpplarö
583	8,1 Lunsen				
570	Blåbärsholmen	<i>Farledslinjen väst SB-pricken vid St Blåbärsholmen syd Blidösund.</i>			N 59 34,64
					O 18 50,75
558	6,8 Angödrommen	559	9,0 Morsken	560	9,5 Hundskärsknöv
561	12,2 Kudoxa	569	4,5 Kummelholmen	571	7,6 Äpplarö
582	10,6 Gullholmen	583	5,3 Lunsen	585	7,7 Furusund
571	Äpplarö	<i>Linjen SB-prick -- BB-prick (1,3m) S Äpplarö västra udde</i>			N 59 28,84
					O 18 42,66
566	6,4 Gällnöport	567	5,0 Delö	568	6,5 Trulsör
569	3,7 Kummelholmen	570	7,6 Blåbärsholmen	577	9,0 N Kanholmen
579	7,6 Stinagrund				
577	N Kanholmen	<i>Linjen fyren N Kanholmen --- SB-lysbojen Klövholmsgrund.</i>			N 59 22,26
					O 18 44,76
519	15,2 Södergrund	545	6,4 Farfarsgrundet	546	7,9 Stenklippan
553	5,8 Norrviken	555	4,9 Stavsnäs	556	6,2 Pålkobb
566	4,5 Gällnöport	567	5,4 Delö	568	4,5 Trulsör
571	9,0 Äpplarö	578	4,2 Boda		
578	Boda	<i>Linjen fyren Boda --- fyren Kalvö</i>			N 59 22,32
					O 18 36,65
555	6,7 Stavsnäs	566	1,6 Gällnöport	577	4,2 N Kanholmen
579	4,2 Stinagrund	580	8,3 Allegrogrund		
579	Stinagrund	<i>Linjen Stinagrund --- O-pricken sydost Allmäningsgrund (Saxarfjärden).</i>			N 59 25,38
					O 18 30,95
566	3,4 Gällnöport	567	6,1 Delö	571	7,6 Äpplarö
578	4,2 Boda	580	4,2 Allegrogrund	581	3,1 Linanäs
580	Allegrogrund	<i>Linjen SB-lysboj Allegrogrund --- Oranjeholmen västra udde</i>			N 59 26,65
					O 18 23,21
578	8,3 Boda	579	4,2 Stinagrund	581	4,0 Linanäs
582	6,3 Gullholmen				

581	Linanäs	<i>BB-lysbojen VNV Linanäs (väst Ljusterö).</i>				N 59 28,42
						O 18 29,93
566	6,0 Gällnöport	567	8,7 Delö	579	3,1 Stinagrund	
580	4,0 Allegrogrund	582	3,0 Gullholmen			
582	Gullholmen	<i>Linjen fyren Gullholmen --- Huvöns sydvästra udde (Furusundsleden).</i>				N 59 31,33
						O 18 31,32
570	10,6 Blåbärsholmen	580	6,3 Allegrogrund	581	3,0 Linanäs	
583	6,0 Lunsen					
583	Lunsen	<i>Linjen fyren Lunsen --- SB-pricken syd Väringsö.</i>				N 59 34,69
						O 18 41,08
569	8,1 Kummelholmen	570	5,3 Blåbärsholmen	582	6,0 Gullholmen	
584	6,5 Baldersgrundet					
584	Baldersgrundet	<i>SB-lyspricken Baldersgrundet väst Yxlan.</i>				N 59 38,13
						O 18 51,62
583	6,5 Lunsen	585	4,6 Furusund			
585	Furusund	<i>Linjen fyren Ålandets grund --- ön Tjärstören.</i>				N 59 40,76
						O 18 59,02
558	11,1 Angödrommen	560	7,3 Hundskärsknöv	561	6,1 Kudoxa	
568	16,6 Trulsör	570	7,7 Blåbärsholmen	584	4,6 Baldersgrundet	
586	3,4 Kapellskär					
586	Kapellskär	<i>SB-lysbojen (5 m) syd fyren Kapellskär</i>				N 59 42,72
						O 19 04,56
558	13,5 Angödrommen	560	7,1 Hundskärsknöv	561	4,5 Kudoxa	
562	7,9 Remmargrund	585	3,4 Furusund	587	3,9 Tyvö	
588	4,3 Lidö					
587	Tyvö	<i>BB-lysbojen (4,7 m) väst Tyvö i Arholmaleden.</i>				N 59 46,34
						O 19 07,03
561	7,4 Kudoxa	562	6,8 Remmargrund	586	3,9 Kapellskär	
588	2,1 Lidö	589	6,0 Gransättra	590	4,1 Svedudden	
591	7,3 Simpnäsklubb	948 ■	24,9 Solovjeva	950 ■	25,8 Utbådan	
962 ■	21,1 Flötjan					
588	Lidö	<i>Linjen Lidös västra udde --- Gräddö-Askens östra udde.</i>				N 59 46,64
						O 19 03,40
561	7,9 Kudoxa	562	8,3 Remmargrund	586	4,3 Kapellskär	
587	2,1 Tyvö	589	4,5 Gransättra	590	3,9 Svedudden	
591	7,0 Simpnäsklubb					
589	Gransättra	<i>Linjen mellan kraftledningstavlorna vid Gransättra (S Björköfjärden).</i>				N 59 50,61
						O 18 59,52
587	6,0 Tyvö	588	4,5 Lidö	590	5,4 Svedudden	
591	8,6 Simpnäsklubb					
590	Svedudden	<i>SB-pricken (5,5 m) sydost fyren Svedudden</i>				N 59 50,33
						O 19 05,16
562	10,9 Remmargrund	587	4,1 Tyvö	588	3,9 Lidö	
589	5,4 Gransättra	591	3,2 Simpnäsklubb			

591	Simpnäsklubb	<i>Farledslinjen VSV fyren Simpnäsklubb</i>	N 59 53,52
			O 19 04,63
562	10,9 Remmargrund	587	7,3 Tyvö
589	8,6 Gransättra	590	3,2 Svedudden
617	■ 18,6 Svartklubben	627	■ 23,5 Understen
948	■ 17,9 Solovjeva	950	■ 22,1 Utbådan
952	■ 30,8 Rödhamn	962	■ 21,9 Flötjan
592	Bysholmen	<i>En punkt 0,2 M ost Bysholmen ost Vaddö.</i>	N 60 02,30
			O 18 52,00
562	21,6 Remmargrund	591	10,9 Simpnäsklubb
627	■ 14,4 Understen	947	■ 20,6 O Midfjärdsbådan
950	■ 25,3 Utbådan	951	■ 30,4 Marhällan
962	■ 30,9 Flötjan	952	■ 37,2 Rödhamn
617	Svartklubben	<i>Linjen fyren Svartklubben --- SB-pricken syd Kappelsgrund</i>	N 60 10,54
			O 18 49,68
523	■ 43,9 Tröskeln Västra	562	■ 29,0 Remmargrund
592	8,4 Bysholmen	624	4,1 Råstensudde
637	15,5 Grundkallegrund	952	■ 40,0 Rödhamn
667	■ 36,2 Flötjan		
619	Jyret	<i>Linjen Jyrets norra udde --- Käringöns nordvästra udde (Grisslehamn västra inlopp).</i>	N 60 06,65
			O 18 46,40
620	4,8 Hensviksudde	621	9,6 Hargshamn
626	8,8 Tomasskären	624	7,5 Råstensudde
620	Hensviksudde	<i>Linjen fyren Hensviksudde --- Rörskärets västra udde.</i>	N 60 08,70
			O 18 38,20
619	4,8 Jyret	621	4,9 Hargshamn
626	6,7 Tomasskären	631	11,4 Käringön
621	Hargshamn	<i>SB-pricken norr Hargshamns ro-ro kaj</i>	N 60 10,30
			O 18 28,99
619	9,6 Jyret	620	4,9 Hensviksudde
626	10,6 Tomasskären	624	9,7 Råstensudde
624	Råstensudde	<i>Linjen fyren Råstensudde --- SB-märket i nordost</i>	N 60 13,39
			O 18 43,81
617	4,1 Svartklubben	619	7,5 Jyret
621	9,7 Hargshamn	626	3,0 Tomasskären
631	7,6 Käringön	948	■ 13,3 Solovjeva
626	Tomasskären	<i>Farledslinjen ost om Tomasskärens norra udde (nordväst Singö).</i>	N 60 14,26
			O 18 38,25
619	8,8 Jyret	620	6,7 Hensviksudde
624	3,0 Råstensudde	627	■ 9,5 Understen
637	■ 14,0 Grundkallegrund	631	5,0 Käringön
627	Understen	<i>En punkt 0,3 M ost fyren Understen</i>	N 60 16,50
			O 18 55,80
562	■ 33,2 Remmargrund	591	■ 23,5 Simpnäsklubb
617	■ 7,1 Svartklubben	624	■ 6,9 Råstensudde
629	■ 4,2 Märketskallen	631	■ 13,7 Käringön
639	■ 11,6 Dittmansgrund	948	■ 9,3 Solovjeva
592	■ 14,4 Bysholmen		
626	■ 9,5 Tomasskären		
633	■ 5,2 Hoppets grund		

629	Märketskallen	<i>Fyren Märketskallen</i>	N 60 18,46 O 19 01,81
627 ■	4,2 Understen	633 ■	5,9 Hoppets grund
946 ■	14,8 Ådskär	636 ■	7,4 Södra kvarken
		948 ■	8,9 Solovjeva
		950 ■	24,3 Utbådan
631	Käringön	<i>Linjen fyren Käringön --- SB-märket i nordost</i>	N 60 18,26 O 18 32,18
620	11,4 Hensviksudde	624	7,6 Råstensudde
627 ■	13,7 Understen	626	5,0 Tomasskären
		635	5,8 Bellonagrundet
633	Hoppets grund	<i>O-märket Hoppets grund NNV fyren Understen</i>	N 60 21,42 O 18 52,95
627 ■	5,2 Understen	629 ■	5,9 Märketskallen
639 ■	6,8 Dittmansgrund	637 ■	4,5 Grundkallegrund
635	Bellonagrundet	<i>Linjen fyrarna Bellonagrundet --- Djursten</i>	N 60 22,13 O 18 23,87
631	5,8 Käringön	641	6,2 Engelska grundet
636	Södra kvarken	<i>Fyren Södra Kvarken</i>	N 60 25,71 O 19 04,93
629 ■	7,4 Märketskallen	637 ■	5,9 Grundkallegrund
945 ■	20,8 Kallan	944 ■	25,4 Järngrynnorna
950 ■	28,4 Utbådan	946 ■	13,6 Ådskär
		948 ■	15,0 Solovjeva
637	Grundkallegrund	<i>O-pricken Sydbrotten (10 m) vid Grundkallegrund, 4 M</i>	N 60 25,91 O 18 53,03
617	15,5 Svartklubben	626 ■	14,0 Tomasskären
636 ■	5,9 Södra kvarken	633 ■	4,5 Hoppets grund
644 ■	17,0 Örskär	639 ■	2,5 Dittmansgrund
		642 ■	9,0 Giffards grund
		647 ■	19,9 Argos
639	Dittmansgrund	<i>O-märket lysbojen Dittmansgrund</i>	N 60 28,02 O 18 55,85
627 ■	11,6 Understen	633 ■	6,8 Hoppets grund
642 ■	7,7 Giffards grund	637 ■	2,5 Grundkallegrund
		944 ■	29,0 Järngrynnorna
641	Engelska grundet	<i>Fyren Engelska grundet</i>	N 60 27,88 O 18 19,73
635	6,2 Bellonagrundet	644	5,4 Örskär
647 ■	9,9 Argos	645	7,3 Knuten
642	Giffards grund	<i>N-märket (11 m) 5,0 M NV fyren Grundkallen</i>	N 60 32,78 O 18 43,80
637 ■	9,0 Grundkallegrund	639 ■	7,7 Dittmansgrund
647 ■	12,0 Argos	644 ■	10,6 Örskär
644	Örskär	<i>V-märket 1,5 M norr fyren Örskär</i>	N 60 33,11 O 18 22,21
637 ■	17,0 Grundkallegrund	639 ■	17,4 Dittmansgrund
642 ■	10,6 Giffards grund	641	5,4 Engelska grundet
		647 ■	4,7 Argos
645	Knuten	<i>O-märket (11,6 m) 4,5 M ost Slada hamn</i>	N 60 33,48 O 18 10,68
641	7,3 Engelska grundet	644	5,7 Örskär
		647 ■	6,8 Argos

647	Argos	<i>Fyren Argos grund</i>	N 60 37,71
			O 18 21,60
637	■ 19,9 Grundkallegrund	641	■ 9,9 Engelska grundet
644	■ 4,7 Örskär	645	■ 6,8 Knuten
642	■ 12,0 Giffards grund	944	■ 45,0 Järngrynnorna
942	Prästö	<i>Linjen mellan färjelägena på Prästö och Töftö</i>	N 60 12,42
			O 20 16,49
943	9,6 Sviskär	953	9,3 Kalkgrund
954	16,5 Sälsö		
943	Sviskär	<i>Linjen mellan Sviskärs NV udde och N-prick 0,3 M sydväst därom.</i>	N 60 21,50
			O 20 10,03
942	9,6 Prästö	944	15,3 Järngrynnorna
945	13,4 Kallan		
944	Järngrynnorna	<i>V-pricken syd Järngrynnorna norr Åland.</i>	N 60 33,27
			O 19 51,94
636	■ 25,4 Södra kvarken	639	■ 29,0 Dittmansgrund
943	15,3 Sviskär	945	7,3 Kallan
948	■ 31,2 Solovjeva	647	■ 45,0 Argos
946	16,1 Ådskär		
945	Kallan	<i>Linjen mellan fyren Kallan och V-prick 0,5 M sydost därom</i>	N 60 26,79
			O 19 45,20
636	■ 20,8 Södra kvarken	943	13,4 Sviskär
946	9,2 Ådskär	944	7,3 Järngrynnorna
946	Ådskär	<i>Farledslinjen 0,2 M väst fyren Ådskär</i>	N 60 21,08
			O 19 30,70
629	■ 14,8 Märketskallen	636	■ 13,6 Södra kvarken
945	9,2 Kallan	947	8,7 O Midfjärdsbådan
948	■ 18,3 Solovjeva		
947	O Midfjärdsbådan	<i>O-prick 1 M ost ön Midfjärdsbådan</i>	N 60 12,60
	Ön heter i äldre kort Midfjärdsgrund		O 19 26,93
550	■ 30,9 Storgundet	562	■ 27,6 Remmargrund
592	■ 20,6 Bysholmen	946	8,7 Ådskär
950	■ 11,2 Utbådan	962	■ 26,5 Flötjan
591	■ 22,3 Simpnäsklubb		
948	■ 9,0 Solovjeva		
948	Solovjeva	<i>Fyren Solovjeva (väst Eckerö)</i>	N 60 11,19
			O 19 10,24
550	■ 31,5 Storgundet	562	■ 26,1 Remmargrund
591	■ 17,9 Simpnäsklubb	592	■ 12,9 Bysholmen
627	■ 9,3 Understen	629	■ 8,9 Märketskallen
944	■ 31,2 Järngrynnorna	946	■ 18,3 Ådskär
950	■ 17,3 Utbådan	952	■ 30,8 Rödhamn
587	■ 24,9 Tyvö		
624	■ 13,3 Råstensudde		
636	■ 15,0 Södra kvarken		
947	■ 9,0 O Midfjärdsbådan		
962	■ 30,0 Flötjan		
950	Utbådan	<i>Fyren Utbådan (väst Mariehamn).</i>	N 60 04,98
			O 19 42,40
550	■ 23,0 Storgundet	562	■ 22,7 Remmargrund
591	■ 22,1 Simpnäsklubb	592	■ 25,3 Bysholmen
636	■ 28,4 Södra kvarken	947	■ 11,2 O Midfjärdsbådan
951	5,9 Marhällan	962	■ 16,7 Flötjan
587	■ 25,8 Tyvö		
629	■ 24,3 Märketskallen		
948	■ 17,3 Solovjeva		
951	Marhällan	<i>Linjen fyren Marhällan --- N-bojen norr om ön Marbådan (inloppet Mariehamn)</i>	N 60 01,80
			O 19 52,40
550	■ 21,6 Storgundet	562	■ 23,5 Remmargrund
592	■ 30,4 Bysholmen	950	5,9 Utbådan
962	■ 13,8 Flötjan	591	■ 25,5 Simpnäsklubb
		952	8,2 Rödhamn

952	Rödhamn	<i>S-prick 0,4 M sydost Hästskär och 0,6 M sydväst fyren Rödhamn inre</i>			N 59 58,58 O 20 04,81
523	■ 21,0 Tröskeln Västra	562	■ 26,6 Remmargrund	591	■ 30,8 Simpnäsklubb
592	■ 37,2 Bysholmen	617	■ 40,0 Svartklubben	948	■ 30,8 Solovjeva
951	■ 8,2 Marhällan	953	■ 10,4 Kalkgrund	961	■ 7,8 Vitkubben
962	■ 13,6 Flötjan				
953	Kalkgrund	<i>Farledslinjen väst fyren Kalkgrund</i>			N 60 03,22 O 20 19,49
942	■ 9,3 Prästö	952	■ 10,4 Rödhamn	954	■ 17,6 Sälsö
954	Sälsö	<i>Farledskorsningen 0,5 M nordost fyren Sälsö</i>			N 60 04,75 O 20 45,75
942	■ 16,5 Prästö	953	■ 17,6 Kalkgrund	955	■ 10,0 Kökar
955	Kökar	<i>Farledslinjen nordväst fyren Kökar</i>			N 59 56,02 O 20 50,95
954	■ 10,0 Sälsö	964	■ 30,2 Bogskär	965	■ 27,8 Finlands Lejon
959	Halder	<i>Sydbojen (6,2 m) Halder</i>			N 59 42,49 O 20 33,07
960	■ 11,0 Fästorna	961	■ 16,5 Vitkubben	962	■ 24,0 Flötjan
964	■ 14,2 Bogskär	965	■ 16,2 Finlands Lejon		
960	Fästorna	<i>En punkt 0,2 M väst fyren Fästorna</i>			N 59 51,37 O 20 20,17
959	■ 11,0 Halder	961	■ 8,1 Vitkubben		
961	Vitkubben	<i>En punkt 0,2 M väst om radarreflektorn på ön Vitkubben</i>			N 59 50,76 O 20 04,74
523	■ 13,9 Tröskeln Västra	952	■ 7,8 Rödhamn	959	■ 16,5 Halder
960	■ 8,1 Fästorna	962	■ 9,3 Flötjan	964	■ 23,9 Bogskär
965	■ 32,1 Finlands Lejon				
962	Flötjan	<i>Ön med fyren Flötjan</i>			N 59 48,50 O 19 47,05
Fyren står på ett litet skär. Sträckan till 550 Storgrundet går genom trafiksepareringszon. Sjötrafikreglerna kräver att den korsas vinkelrätt och att segelfartyg håller undan för maskindrivet fartyg som följer trafikstråk.					
550	■ 9,1 Storgrundet	562	■ 14,4 Remmargrund	587	■ 21,1 Tyvö
591	■ 21,9 Simpnäsklubb	592	■ 30,9 Bysholmen	617	■ 36,2 Svartklubben
947	■ 26,5 O Midfjärdsbådan	948	■ 30,0 Solovjeva	950	■ 16,7 Utbådan
951	■ 13,8 Marhällan	952	■ 13,6 Rödhamn	959	■ 24,0 Halder
961	■ 9,3 Vitkubben				
963	Armbågen Ö	<i>Lysbojen, ostmärke, Armbågen Ö</i>			N 59 35,37 O 19 55,19
Ersätter Fyren Svenska Björn som rundningspunkt					
516	■ 45,7 Ost Huvudskär	522	■ 14,0 Svenska Högarna	523	■ 4,6 Tröskeln Västra
549	■ 18,1 Farfarskobben	550	■ 12,9 Storgrundet	560	■ 26,3 Hundskärsknöv
562	■ 21,7 Remmargrund	563	■ 19,9 Utterkobben	564	■ 8,9 Köpmansgrund
964	Bogskär	<i>En punkt 0,2 M syd fyren Bogskär</i>			N 59 30,12 O 20 20,95
516	■ 50,4 Ost Huvudskär	520	■ 43,3 Almagrundet	522	■ 23,3 Svenska Högarna
564	■ 19,8 Köpmansgrund	955	■ 30,2 Kökar	959	■ 14,2 Halder
961	■ 23,9 Vitkubben	965	■ 14,3 Finlands Lejon		

965	Finlands Lejon	<i>Fyren Suomen Leijona (Finlands Lejon)</i>	N 59 28,45
			O 20 48,82
516	■ 60,4 Ost Huvudskär	520	■ 55,2 Almagrundet
564	■ 33,9 Köpmansgrund	955	■ 27,8 Kökar
961	■ 32,1 Vitkubben	964	■ 14,3 Bogskär
		522	■ 36,8 Svenska Högarna
		959	■ 16,2 Halder