



Svenska Kryssarklubben

Punkt- och distanstabell för 24-timmars

Utgåva 2013 vår

Punkt- och distanstabellen är kretsens urval från Svenska Kryssarklubbens gemensamma databas för 24-timmarsseglingarna. Databasen innehåller 1038 punkter och 9332 sträckor i Skagerack, Kattegatt, Östersjön, Bottenhavet, Bottenviken, Vänerne och Mälaren.

I tabellen anges för varje rundningspunkt: dess nummer, namn, en beskrivande definition och ungefärlig position. Latitud och longitud anges enligt WGS-84.

Syftet med positionsangivelserna är att göra det lättare att hitta punkterna på sjökortet. Vid konflikt mellan definition och position är det definitionen som gäller. För varje punkt anges även de punkter som det är tillåtet att segla till, samt avståndet dit.

Punkterna är inmätta från sjökort och positionerna kan därför innehålla flera typer av fel. Svenska Kryssarklubben och arrangörerna av 24-timmarsseglingarna tar inte något ansvar för att positionerna är korrekta eller för konsekvenserna om de är fel.

Innehåller punkter inom 30 M från startpunkt 620_Hensviksudde



Viktig information om Punkt- och Distanstabellen våren 2013.

Punkt- och distanstabellen för Stockholm är ett urval punkter och sträckor ur Svenska Kryssarklubbens riksgemensamma punktdataas.

Hela tabellen för Stockholm omfattar vattnen från Kristianopel i söder och väster till Härnösand i norr och Apollo bank (Estland) i öster. **Kontrollera** alltid att du har aktuell upplaga av punkt- och distanstabell med under seglingen.

På webbsidan för varje segling på <http://www.24-timmars.nu/Stockholm> finns:

- Senaste versionen av **Punkt- och Distanstabellen**. Du kan ladda ner **en tabell som omfattar punkter med en lagom distans från din startpunkt**. Färre papper och bättre överblick.
- **Punktkort**. Kring varje startpunkt finns ett kort i A3-format som lämpar sig för 24-timmarssegling. För längre seglingsperioder använder du flera sådana kort kompletterade med ett översiktskort. För Stockholms innerskärgård finns ett punktkort i större skala. Det finns även punktkort för användning i Google Earth.
- Ett **ändringsdokument** med alla punkter och sträckor som ändrats sedan förra året.
- Punkterna i elektroniskt format till din navigator eller plotter.

Havssträckor (Riksreglerna 2.4) är i tabellen markerade med ■. För dessa gäller tilläggskrav på båt, besättning och utrustning.

Passage genom sundet mellan Sandön och Telegrafholmen (Sandhamnshålet) är förbjudet av hänsyn till övrig trafik (distansavdrag 10 M för syndare).

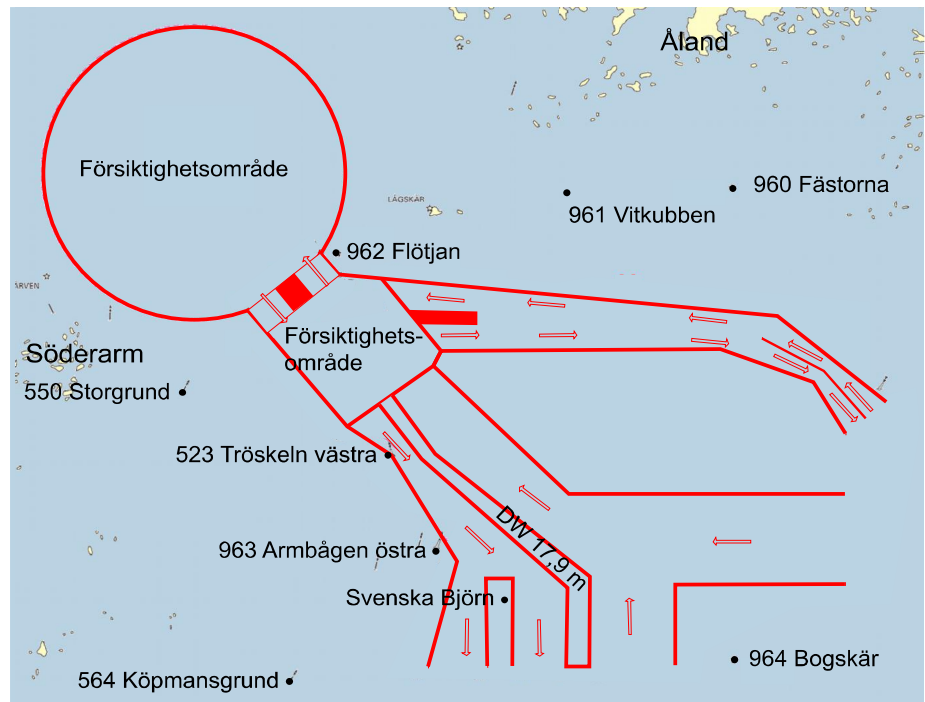
Inför 2013 har följande förändringar införts i tabellen

- Punkt 553 har fått ny definition och bytt namn till Norrviken eftersom Radiomasterna har rivits. Positionen är oförändrad.
- Sträckan 550 Storgrundet – 962 Flötjan har återinförts.
- Sträckan 560 Hundskärsknöv – 962 Flötjan har utgått.

Till **seglingssäsongen 2011** gjordes flera ändringar för att undvika olämpliga passager av trafiksepareringssystemen som infördes 2010 i norra och södra Ålands Hav. Flera sträckor i anslutning till trafiksepareringssystemen ändrades eller togs bort helt. Punkter tillkom eller flyttades. Försäkra dig om att du har aktuella sjökort och vet vad som gäller vid passage, se Ufs A och Ufs notis 6006.

I korthet gäller att segelfartyg skall hålla undan från fartyg som följer trafikled och undvika att korsa trafiksepareringen. Är det nödvändigt skall det ske vinkelrätt mot trafikleden.

Alla synpunkter på tabellen och punktkortet, liksom iakttagelser av eventuella felaktigheter i angivna avstånd och positioner tas tacksamt emot av Christer Forsgren, christer@24-timmars.nu.



| | | | |
|------------|-----------------------|---|-------------------------|
| 585 | Furusund | <i>Linjen fyren Ålandets grund --- ön Tjärstören.</i> | N 59 40,76 |
| | | | O 18 59,02 |
| 586 | 3,4 Kapellskär | | |
| 586 | Kapellskär | <i>SB-lysbojen (5 m) syd fyren Kapellskär</i> | N 59 42,72 |
| | | | O 19 04,56 |
| 585 | 3,4 Furusund | 587 3,9 Tyvö | 588 4,3 Lidö |
| 587 | Tyvö | <i>BB-lysbojen (4,7 m) väst Tyvö i Arholmaleden.</i> | N 59 46,34 |
| | | | O 19 07,03 |
| 586 | 3,9 Kapellskär | 588 2,1 Lidö | 589 6,0 Gransättra |
| 590 | 4,1 Svedudden | 591 7,3 Simpnäsklubb | 948 ■ 24,9 Solovjeva |
| 588 | Lidö | <i>Linjen Lidös västra udde --- Gräddö-Askens östra udde.</i> | N 59 46,64 |
| | | | O 19 03,40 |
| 586 | 4,3 Kapellskär | 587 2,1 Tyvö | 589 4,5 Gransättra |
| 590 | 3,9 Svedudden | 591 7,0 Simpnäsklubb | |
| 589 | Gransättra | <i>Linjen mellan kraftledningstavlorna vid Gransättra (S Björköfjärden).</i> | N 59 50,61 |
| | | | O 18 59,52 |
| 587 | 6,0 Tyvö | 588 4,5 Lidö | 590 5,4 Svedudden |
| 591 | 8,6 Simpnäsklubb | | |
| 590 | Svedudden | <i>SB-pricken (5,5 m) sydost fyren Svedudden</i> | N 59 50,33 |
| | | | O 19 05,16 |
| 587 | 4,1 Tyvö | 588 3,9 Lidö | 589 5,4 Gransättra |
| 591 | 3,2 Simpnäsklubb | | |
| 591 | Simpnäsklubb | <i>Farledslinjen VSV fyren Simpnäsklubb</i> | N 59 53,52 |
| | | | O 19 04,63 |
| 587 | 7,3 Tyvö | 588 7,0 Lidö | 589 8,6 Gransättra |
| 590 | 3,2 Svedudden | 592 10,9 Bysholmen | 617 ■ 18,6 Svartklubben |
| 627 ■ | 23,5 Understen | 947 ■ 22,3 O Midfjärdsbådan | 948 ■ 17,9 Solovjeva |
| 592 | Bysholmen | <i>En punkt 0,2 M ost Bysholmen ost Vaddö.</i> | N 60 02,30 |
| | | | O 18 52,00 |
| 591 | 10,9 Simpnäsklubb | 617 8,4 Svartklubben | 627 ■ 14,4 Understen |
| 947 ■ | 20,6 O Midfjärdsbådan | 948 ■ 12,9 Solovjeva | |
| 617 | Svartklubben | <i>Linjen fyren Svartklubben --- SB-pricken syd Kappelsgrund</i> | N 60 10,54 |
| | | | O 18 49,68 |
| 591 ■ | 18,6 Simpnäsklubb | 592 8,4 Bysholmen | 624 4,1 Råstensudde |
| 627 ■ | 7,1 Understen | 637 15,5 Grundkallegrund | |
| 619 | Jyret | <i>Linjen Jyrets norra udde --- Käringsöns nordvästra udde (Grisslehamn västra inlopp).</i> | N 60 06,65 |
| | | | O 18 46,40 |
| 620 | 4,8 Hensviksudde | 621 9,6 Hargshamn | 624 7,5 Råstensudde |
| 626 | 8,8 Tomasskären | | |
| 620 | Hensviksudde | <i>Linjen fyren Hensviksudde --- Rörskärets västra udde.</i> | N 60 08,70 |
| | | | O 18 38,20 |
| 619 | 4,8 Jyret | 621 4,9 Hargshamn | 624 5,9 Råstensudde |
| 626 | 6,7 Tomasskären | 631 11,4 Karingön | |

| | | | |
|------------|------------------------|---|---------------------------|
| 621 | Hargshamn | <i>SB-pricken norr Hargshamns ro-ro kaj</i> | N 60 10,30 |
| | | | O 18 28,99 |
| 619 | 9,6 Jyret | 620 4,9 Hensviksudde | 624 9,7 Råstensudde |
| 626 | 10,6 Tomasskären | | |
| 624 | Råstensudde | <i>Linjen fyren Råstensudde --- SB-märket i nordost</i> | N 60 13,39 |
| | | | O 18 43,81 |
| 617 | 4,1 Svartklubben | 619 7,5 Jyret | 620 5,9 Hensviksudde |
| 621 | 9,7 Hargshamn | 626 3,0 Tomasskären | 627 ■ 6,9 Understen |
| 631 | 7,6 Käringön | 948 ■ 13,3 Solovjeva | |
| 626 | Tomasskären | <i>Farledslinjen ost om Tomasskärens norra udde (nordväst Singö).</i> | N 60 14,26 |
| | | | O 18 38,25 |
| 619 | 8,8 Jyret | 620 6,7 Hensviksudde | 621 10,6 Hargshamn |
| 624 | 3,0 Råstensudde | 627 ■ 9,5 Understen | 631 5,0 Käringön |
| 637 ■ | 14,0 Grundkallegrund | | |
| 627 | Understen | <i>En punkt 0,3 M ost fyren Understen</i> | N 60 16,50 |
| | | | O 18 55,80 |
| 591 ■ | 23,5 Simpnäsklubb | 592 ■ 14,4 Bysholmen | 617 ■ 7,1 Svartklubben |
| 624 ■ | 6,9 Råstensudde | 626 ■ 9,5 Tomasskären | 629 ■ 4,2 Märketskallen |
| 631 ■ | 13,7 Käringön | 633 ■ 5,2 Hoppets grund | 639 ■ 11,6 Dittmansgrund |
| 948 ■ | 9,3 Solovjeva | | |
| 629 | Märketskallen | <i>Fyren Märketskallen</i> | N 60 18,46 |
| | | | O 19 01,81 |
| 627 ■ | 4,2 Understen | 633 ■ 5,9 Hoppets grund | 636 ■ 7,4 Södra kvarken |
| 946 ■ | 14,8 Ådskär | 948 ■ 8,9 Solovjeva | |
| 631 | Käringön | <i>Linjen fyren Käringön --- SB-märket i nordost</i> | N 60 18,26 |
| | | | O 18 32,18 |
| 620 | 11,4 Hensviksudde | 624 7,6 Råstensudde | 626 5,0 Tomasskären |
| 627 ■ | 13,7 Understen | 635 5,8 Bellonagrundet | |
| 633 | Hoppets grund | <i>O-märket Hoppets grund NNV fyren Understen</i> | N 60 21,42 |
| | | | O 18 52,95 |
| 627 ■ | 5,2 Understen | 629 ■ 5,9 Märketskallen | 637 ■ 4,5 Grundkallegrund |
| 639 ■ | 6,8 Dittmansgrund | | |
| 635 | Bellonagrundet | <i>Linjen fyrarna Bellonagrundet --- Djursten</i> | N 60 22,13 |
| | | | O 18 23,87 |
| 631 | 5,8 Käringön | 641 6,2 Engelska grundet | |
| 636 | Södra kvarken | <i>Fyren Södra Kvarken</i> | N 60 25,71 |
| | | | O 19 04,93 |
| 629 ■ | 7,4 Märketskallen | 637 ■ 5,9 Grundkallegrund | 946 ■ 13,6 Ådskär |
| 948 ■ | 15,0 Solovjeva | | |
| 637 | Grundkallegrund | <i>O-pricken Sydbrotten (10 m) vid Grundkallegrund, 4 M SSO fyren Grundkallen</i> | N 60 25,91 |
| | | | O 18 53,03 |
| 617 | 15,5 Svartklubben | 626 ■ 14,0 Tomasskären | 633 ■ 4,5 Hoppets grund |
| 636 ■ | 5,9 Södra kvarken | 639 ■ 2,5 Dittmansgrund | 642 ■ 9,0 Giffards grund |
| 644 ■ | 17,0 Örskär | | |

| | | | |
|------------|--------------------------------------|---|----------------------------|
| 639 | Dittmansgrund | <i>O-märket lysbojen Dittmansgrund</i> | N 60 28,02 |
| | | | O 18 55,85 |
| 627 | ■ 11,6 Understen | 633 ■ 6,8 Hoppets grund | 637 ■ 2,5 Grundkallegrund |
| 642 | ■ 7,7 Giffards grund | 644 ■ 17,4 Örskär | |
| 641 | Engelska grundet | <i>Fyren Engelska grundet</i> | N 60 27,88 |
| | | | O 18 19,73 |
| 635 | 6,2 Bellonagrundet | 644 5,4 Örskär | 645 7,3 Knuten |
| 642 | Giffards grund | <i>N-märket (11 m) 5,0 M NV fyren Grundkallen</i> | N 60 32,78 |
| | | | O 18 43,80 |
| 637 | ■ 9,0 Grundkallegrund | 639 ■ 7,7 Dittmansgrund | 644 ■ 10,6 Örskär |
| 644 | Örskär | <i>V-märket 1,5 M norr fyren Örskär</i> | N 60 33,11 |
| | | | O 18 22,21 |
| 637 | ■ 17,0 Grundkallegrund | 639 ■ 17,4 Dittmansgrund | 641 5,4 Engelska grundet |
| 642 | ■ 10,6 Giffards grund | 645 5,7 Knuten | |
| 645 | Knuten | <i>O-märket (11,6 m) 4,5 M ost Slada hamn</i> | N 60 33,48 |
| | | | O 18 10,68 |
| 641 | 7,3 Engelska grundet | 644 5,7 Örskär | |
| 946 | Ådskär | <i>Farledslinjen 0,2 M väst fyren Ådskär</i> | N 60 21,08 |
| | | | O 19 30,70 |
| 629 | ■ 14,8 Märketskallen | 636 ■ 13,6 Södra kvarken | 947 8,7 O Midfjärdsbådan |
| 948 | ■ 18,3 Solovjeva | | |
| 947 | O Midfjärdsbådan | <i>O-prick 1 M ost ön Midfjärdsbådan</i> | N 60 12,60 |
| | Ön heter i äldre kort Midfjärdsgrund | | O 19 26,93 |
| 591 | ■ 22,3 Simpnäsklubb | 592 ■ 20,6 Bysholmen | 946 8,7 Ådskär |
| 948 | ■ 9,0 Solovjeva | | |
| 948 | Solovjeva | <i>Fyren Solovjeva (väst Eckerö)</i> | N 60 11,19 |
| | | | O 19 10,24 |
| 587 | ■ 24,9 Tyvö | 591 ■ 17,9 Simpnäsklubb | 592 ■ 12,9 Bysholmen |
| 624 | ■ 13,3 Råstensudde | 627 ■ 9,3 Understen | 629 ■ 8,9 Märketskallen |
| 636 | ■ 15,0 Södra kvarken | 946 ■ 18,3 Ådskär | 947 ■ 9,0 O Midfjärdsbådan |