



Svenska Kryssarklubben

Punkt- och distanstabell för 24-timmars

Utgåva 2013 vår

Punkt- och distanstabellen är kretsens urval från Svenska Kryssarklubbens gemensamma databas för 24-timmarsseglingarna. Databasen innehåller 1038 punkter och 9332 sträckor i Skagerack, Kattegatt, Östersjön, Bottenhavet, Bottenviken, Väneren och Mälaren.

I tabellen anges för varje rundningspunkt: dess nummer, namn, en beskrivande definition och ungefärlig position. Latitud och longitud anges enligt WGS-84.

Syftet med positionsangivelserna är att göra det lättare att hitta punkterna på sjökortet. Vid konflikt mellan definition och position är det definitionen som gäller. För varje punkt anges även de punkter som det är tillåtet att segla till, samt avståndet dit.

Punkterna är inmätta från sjökort och positionerna kan därför innehålla flera typer av fel. Svenska Kryssarklubben och arrangörerna av 24-timmarsseglingarna tar inte något ansvar för att positionerna är korrekta eller för konsekvenserna om de är fel.

Innehåller punkter inom 60 M från startpunkt 620_Hensviksudde



Viktig information om Punkt- och Distanstabellen våren 2013.

Punkt- och distanstabellen för Stockholm är ett urval punkter och sträckor ur Svenska Kryssarklubbens riksgemensamma punktdataas.

Hela tabellen för Stockholm omfattar vattnen från Kristianopel i söder och väster till Härnösand i norr och Apollo bank (Estland) i öster. **Kontrollera** alltid att du har aktuell upplaga av punkt- och distanstabell med under seglingen.

På webbsidan för varje segling på <http://www.24-timmars.nu/Stockholm> finns:

- Senaste versionen av **Punkt- och Distanstabellen**. Du kan ladda ner **en tabell som omfattar punkter med en lagom distans från din startpunkt**. Färre papper och bättre överblick.
- **Punktkort**. Kring varje startpunkt finns ett kort i A3-format som lämpar sig för 24-timmarssegling. För längre seglingsperioder använder du flera sådana kort kompletterade med ett översiktskort. För Stockholms innerskärgård finns ett punktkort i större skala. Det finns även punktkort för användning i Google Earth.
- Ett **ändringsdokument** med alla punkter och sträckor som ändrats sedan förra året.
- Punkterna i elektroniskt format till din navigator eller plotter.

Havssträckor (Riksreglerna 2.4) är i tabellen markerade med ■. För dessa gäller tilläggskrav på båt, besättning och utrustning.

Passage genom sundet mellan Sandön och Telegrafholmen (Sandhamnshålet) är förbjudet av hänsyn till övrig trafik (distansavdrag 10 M för syndare).

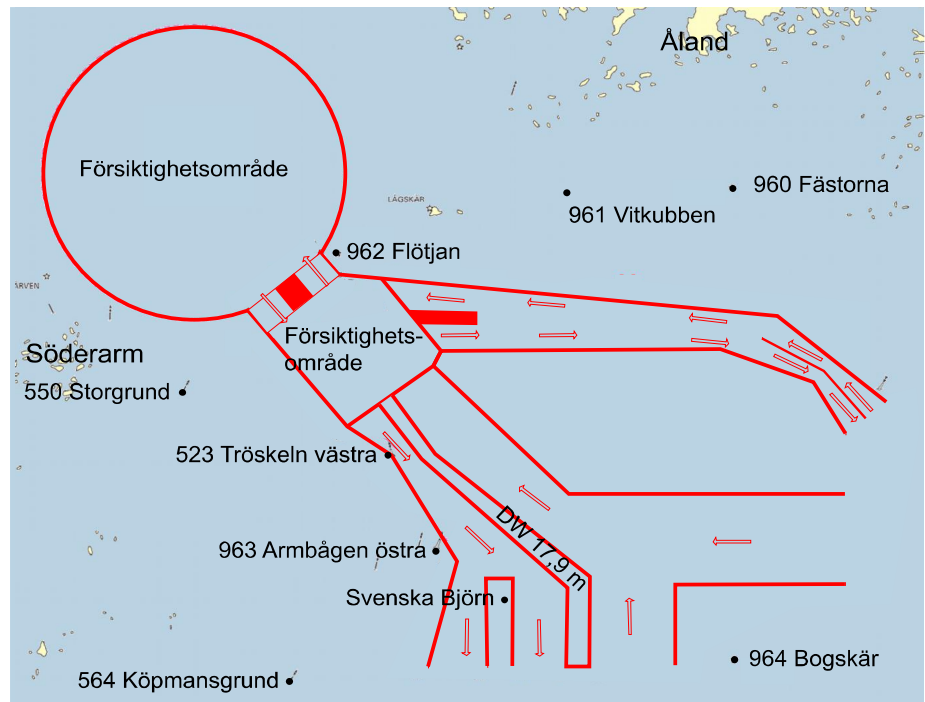
Inför 2013 har följande förändringar införts i tabellen

- Punkt 553 har fått ny definition och bytt namn till Norrviken eftersom Radiomasterna har rivits. Positionen är oförändrad.
- Sträckan 550 Storgrundet – 962 Flötjan har återinförts.
- Sträckan 560 Hundskärsknöv – 962 Flötjan har utgått.

Till **seglingssäsongen 2011** gjordes flera ändringar för att undvika olämpliga passager av trafiksepareringssystemen som infördes 2010 i norra och södra Ålands Hav. Flera sträckor i anslutning till trafiksepareringssystemen ändrades eller togs bort helt. Punkter tillkom eller flyttades. Försäkra dig om att du har aktuella sjökort och vet vad som gäller vid passage, se Ufs A och Ufs notis 6006.

I korthet gäller att segelfartyg skall hålla undan från fartyg som följer trafikled och undvika att korsa trafiksepareringen. Är det nödvändigt skall det ske vinkelrätt mot trafikleden.

Alla synpunkter på tabellen och punktkortet, liksom iakttagelser av eventuella felaktigheter i angivna avstånd och positioner tas tacksamt emot av Christer Forsgren, christer@24-timmars.nu.



521	Revengegrundet	<i>Fyren Revengegrundet</i>	N 59 15,06
		Passage genom Sandhamnshålet är förbjudet (distansavdrag 10 M)	O 19 00,77
522	■ 20,9 Svenska Högarna	543 8,4 Högskeppsskär	544 9,1 Boskapsön
545	5,1 Farfarsgrundet	546 6,0 Stenklippan	547 6,9 Skurhatten
548	12,5 Slättekobben	552 14,6 Grönö	553 10,4 Norrviken
554	12,5 Malma	555 10,3 Stavsnäs	559 16,2 Morsken
563	15,3 Utterkobben		
522	Svenska Högarna	<i>O-pricken (6,8 m) 4 M OSO fyren Svenska Högarna</i>	N 59 24,90
			O 19 36,89
521	■ 20,9 Revengegrundet	547 ■ 15,2 Skurhatten	549 ■ 11,0 Farfarskobben
550	■ 17,6 Storgrundet	556 ■ 23,3 Påljobb	558 ■ 19,6 Angödrommen
559	■ 17,7 Morsken	563 ■ 8,5 Utterkobben	564 ■ 5,2 Köpmansgrund
963	■ 14,0 Armbågen Ö		
523	Tröskeln Västra	<i>Lysbojen, västmärke, Tröskeln Västra</i>	N 59 39,57
			O 19 51,58
550	■ 9,4 Storgrundet	560 ■ 22,6 Hundskärsknöv	561 ■ 21,4 Kudoxa
562	■ 17,6 Remmargrund	563 ■ 21,0 Utterkobben	564 ■ 11,3 Köpmansgrund
617	■ 43,9 Svartklubben	952 ■ 21,0 Rödhamn	961 ■ 13,9 Vitkubben
963	■ 4,6 Armbågen Ö		
539	Finnklippan	<i>Ön Finnklippan mellan Gränöfjärden och Erstaviken.</i>	N 59 12,31
			O 18 24,60
540	4,0 Rönnskär	551 5,5 Fjärdhällan	552 4,9 Grönö
540	Rönnskär	<i>Linjen Rönnskärs östra udde --- Bergvikens mynning.</i>	N 59 16,10
			O 18 23,26
539	4,0 Finnklippan	551 8,6 Fjärdhällan	552 7,0 Grönö
543	Högskeppsskär	<i>Linjen Högskeppsskär --- Lilla Bredskär (norr Långviksskär).</i>	N 59 09,77
			O 18 48,06
521	8,4 Revengegrundet	544 2,8 Boskapsön	545 8,5 Farfarsgrundet
551	8,1 Fjärdhällan	552 9,2 Grönö	
544	Boskapsön	<i>Sundet Boskapsön --- Idöborg.</i>	N 59 12,22
			O 18 45,41
521	9,1 Revengegrundet	543 2,8 Högskeppsskär	545 7,3 Farfarsgrundet
551	7,5 Fjärdhällan	552 6,4 Grönö	553 5,1 Norrviken
554	4,8 Malma	568 15,2 Trulsör	
545	Farfarsgrundet	<i>BB-lysbojen 0,05 M nordost fyren Farfarsgrundet (nordväst Sandöns Västerudd)</i>	N 59 17,70
			O 18 53,41
		Passage genom Sandhamnshålet är förbjudet (distansavdrag 10 M)	
521	5,1 Revengegrundet	543 8,5 Högskeppsskär	544 7,3 Boskapsön
546	4,4 Stenklippan	547 8,3 Skurhatten	551 13,6 Fjärdhällan
552	12,1 Grönö	553 6,3 Norrviken	554 9,8 Malma
555	5,9 Stavsnäs	556 8,8 Påljobb	568 9,1 Trulsör
577	6,4 N Kanholmen		

546	Stenklippan	<i>Ön Stenklippan (SSO Sillö).</i>				N 59 20,94		
						O 18 59,18		
521	6,0	Revengegrundet	545	4,4	Farfarsgrundet	547	4,6	Skurhatten
548	7,8	Slätkobben	553	9,4	Norrviken	555	9,3	Stavsnäs
556	5,0	Pålkobb	557	7,2	Tvikobb	559	10,6	Morsken
567	11,8	Delö	568	7,8	Trulsör	577	7,9	N Kanholmen
547	Skurhatten	<i>Ön Skurhatten (syd Björkskärs skärgård).</i>				N 59 20,85		
						O 19 08,25		
521	6,9	Revengegrundet	522 ■	15,2	Svenska Högarna	545	8,3	Farfarsgrundet
546	4,6	Stenklippan	548	6,1	Slätkobben	549	12,8	Farfarskobben
556	8,8	Pålkobb	557	8,0	Tvikobb	559	10,2	Morsken
563	8,2	Utterkobben						
548	Slätkobben	<i>En punkt 0,2 M ost Slätkobben (St Nassa Skärgård).</i>				N 59 26,76		
						O 19 09,32		
521	12,5	Revengegrundet	546	7,8	Stenklippan	547	6,1	Skurhatten
549	7,5	Farfarskobben	556	8,3	Pålkobb	557	4,7	Tvikobb
558	6,0	Angödrommen	559	4,7	Morsken	560	9,4	Hundskärsknöv
562	20,4	Remmargrund	563	6,6	Utterkobben			
549	Farfarskobben	<i>Ön Farfarskobben (nordväst Fredlarna)</i>				N 59 31,59		
						O 19 20,36		
522 ■	11,0	Svenska Högarna	547	12,8	Skurhatten	548	7,5	Slätkobben
550	12,8	Storgrundet	557	11,6	Tvikobb	559	7,8	Morsken
560	8,4	Hundskärsknöv	561	9,9	Kudoxa	562	14,8	Remmargrund
563	6,4	Utterkobben	564 ■	11,9	Köpmansgrund	963 ■	18,1	Armbågen Ö
550	Storgrundet	<i>O-pricken Storgrundet (3,1 m) 5,5 M sydost fyren Söderarm</i>				N 59 42,38		
						O 19 33,79		
Sträckan till 962 Flötjan går genom trafiksepareringszon. Sjötrafikreglerna kräver att den korsas vinkelrätt och att segelfartyg håller undan för maskindrivna fartyg som följer trafikstråk.								
522 ■	17,6	Svenska Högarna	523 ■	9,4	Tröskeln Västra	549	12,8	Farfarskobben
559	18,6	Morsken	561	12,8	Kudoxa	562	8,2	Remmargrund
564 ■	13,7	Köpmansgrund	947 ■	30,9	O Midfjärdsbådan	948 ■	31,5	Solovjeva
950 ■	23,0	Utbådan	951 ■	21,6	Marhällan	962 ■	9,1	Flötjan
963 ■	12,9	Armbågen Ö						
551	Fjärdhällan	<i>Fyren Fjärdhällan (Jungfrufjärden).</i>				N 59 09,32		
						O 18 33,30		
539	5,5	Finnklippan	540	8,6	Rönnskär	543	8,1	Högskeppsskär
544	7,5	Boskapsön	545	13,6	Farfarsgrundet	552	3,2	Grönö
553	8,9	Norrviken	554	5,8	Malma			
552	Grönö	<i>Linjen fyren Grönö --- SB-pricken Grönöknallen</i>				N 59 12,40		
						O 18 34,04		
521	14,6	Revengegrundet	539	4,9	Finnklippan	540	7,0	Rönnskär
543	9,2	Högskeppsskär	544	6,4	Boskapsön	545	12,1	Farfarsgrundet
551	3,2	Fjärdhällan	553	6,3	Norrviken	554	3,1	Malma

553	Norrviken	<i>Linjen Hölö nordostudde (syd Stavsnäs) --- Storöns norra udde (Runmarö)</i>				N 59 16,66 O 18 42,96
		Punkten ligger vid Inloppet till SXXs uthamn Norrviken				
521	10,4	Revengegrundet	544	5,1	Boskapsön	545 6,3 Farfarsgrundet
546	9,4	Stenklippan	551	8,9	Fjärdhällan	552 6,3 Grönö
554	3,6	Malma	555	1,5	Stavsnäs	556 9,9 Pålkobb
568	10,0	Trulsör	577	5,8	N Kanholmen	
554	Malma	<i>Linjen fast sjömärke (Or) på skäret SO Korsholmen --- BB-prick (1,6m) väster därom.</i>				N 59 14,56 O 18 37,66
521	12,5	Revengegrundet	544	4,8	Boskapsön	545 9,8 Farfarsgrundet
551	5,8	Fjärdhällan	552	3,1	Grönö	553 3,6 Norrviken
555	Stavsnäs	<i>Linjen Långholmens södra udde --- BB-pricken i syd (nordväst Runö).</i>				N 59 18,10 O 18 42,06
521	10,3	Revengegrundet	545	5,9	Farfarsgrundet	546 9,3 Stenklippan
553	1,5	Norrviken	556	9,2	Pålkobb	568 9,3 Trulsör
577	4,9	N Kanholmen	578	6,7	Boda	
556	Pålkobb	<i>Linjen fyren Pålkobb --- fyren St Möja</i>				N 59 24,72 O 18 54,19
522 ■	23,3	Svenska Högarna	545	8,8	Farfarsgrundet	546 5,0 Stenklippan
547	8,8	Skurhatten	548	8,3	Slätkobben	553 9,9 Norrviken
555	9,2	Stavsnäs	557	4,2	Tvikobb	563 14,1 Utterkobben
567	7,6	Delö	568	3,2	Trulsör	569 8,0 Kummelholmen
577	6,2	N Kanholmen				
557	Tvikobb	<i>Linjen BB-lysbojen --- SB-pricken nordost Tvikobb (nordost Möja).</i>				N 59 27,54 O 19 00,24
546	7,2	Stenklippan	547	8,0	Skurhatten	548 4,7 Slätkobben
549	11,6	Farfarskobben	556	4,2	Pålkobb	558 2,4 Angödrommen
559	4,2	Morsken	567	10,2	Delö	568 5,7 Trulsör
569	7,0	Kummelholmen				
558	Angödrommen	<i>Linjen Angödrommen --- skären 0,4 M sydväst Angödrommen (nordost Möja).</i>				N 59 29,92 O 18 59,60
522 ■	19,6	Svenska Högarna	548	6,0	Slätkobben	557 2,4 Tvikobb
559	3,3	Morsken	560	7,3	Hundskärsknöv	567 10,5 Delö
568	6,6	Trulsör	569	6,1	Kummelholmen	570 6,8 Blåbärsholmen
585	11,1	Furusund	586	13,5	Kapellskär	
559	Morsken	<i>Farledslinjen sydost fyren Morsken.</i>				N 59 30,62 O 19 05,84
521	16,2	Revengegrundet	522 ■	17,7	Svenska Högarna	546 10,6 Stenklippan
547	10,2	Skurhatten	548	4,7	Slätkobben	549 7,8 Farfarskobben
550	18,6	Storgrundet	557	4,2	Tvikobb	558 3,3 Angödrommen
560	5,3	Hundskärsknöv	563	9,3	Utterkobben	570 9,0 Blåbärsholmen

560	Hundskärsknöv	<i>Linjen fyren Hundskärsknöv --- SB-pricken OSO därom</i>				N 59 35,84
						O 19 07,76
523	■ 22,6 Tröskeln Västra	548	9,4 Slätkobben	549	8,4 Farfarskobben	
558	7,3 Angödrommen	559	5,3 Morsken	561	4,0 Kudoxa	
563	12,5 Utterkobben	567	16,9 Delö	569	11,3 Kummelholmen	
570	9,5 Blåbärsholmen	585	7,3 Furusund	586	7,1 Kapellskär	
963	■ 26,3 Armbågen Ö					
561	Kudoxa	<i>Linjen fyren Årskobben (Kudoxa) --- fyren Västerkobb</i>				N 59 39,69
						O 19 09,94
523	■ 21,4 Tröskeln Västra	549	9,9 Farfarskobben	550	12,8 Storgrundet	
560	4,0 Hundskärsknöv	562	7,5 Remmargrund	564	■ 20,0 Köpmansgrund	
569	14,4 Kummelholmen	570	12,2 Blåbärsholmen	585	6,1 Furusund	
586	4,5 Kapellskär	587	7,4 Tyvö	588	7,9 Lidö	
562	Remmargrund	<i>Fyren Remmargrund</i>				N 59 45,52
						O 19 18,99
523	■ 17,6 Tröskeln Västra	548	20,4 Slätkobben	549	14,8 Farfarskobben	
550	8,2 Storgrundet	561	7,5 Kudoxa	564	■ 20,1 Köpmansgrund	
586	7,9 Kapellskär	587	6,8 Tyvö	588	8,3 Lidö	
590	10,9 Svedudden	591	10,9 Simpnäsklubb	592	21,6 Bysholmen	
617	■ 29,0 Svartklubben	627	■ 33,2 Understen	947	■ 27,6 O Midfjärdsbådan	
948	■ 26,1 Solovjeva	950	■ 22,7 Utbådan	951	■ 23,5 Marhällan	
952	■ 26,6 Rödhamn	962	■ 14,4 Flötjan	963	■ 21,7 Armbågen Ö	
563	Utterkobben	<i>Linjen Gillöga Österskärs norra udde -- Utterkobben Stg</i>				N 59 25,75
						O 19 20,84
521	15,3 Revengegrundet	522	■ 8,5 Svenska Högarna	523	■ 21,0 Tröskeln Västra	
547	8,2 Skurhatten	548	6,6 Slätkobben	549	6,4 Farfarskobben	
556	14,1 Påljobb	559	9,3 Morsken	560	12,5 Hundskärsknöv	
564	■ 11,4 Köpmansgrund	963	■ 19,9 Armbågen Ö			
564	Köpmansgrund	<i>Ostpricken Köpmansgrund (9,2 m) 6,8 M NO Svenska Högarna fyr</i>				N 59 29,40
						O 19 42,08
522	■ 5,2 Svenska Högarna	523	■ 11,3 Tröskeln Västra	549	■ 11,9 Farfarskobben	
550	■ 13,7 Storgrundet	561	■ 20,0 Kudoxa	562	■ 20,1 Remmargrund	
563	■ 11,4 Utterkobben	963	■ 8,9 Armbågen Ö			
566	Gällnöport	<i>Linjen Västerholmens norra udde --- Portholmens västra udde (Gällnöport).</i>				N 59 23,64
						O 18 36,62
567	3,7 Delö	568	7,7 Trulsör	571	6,4 Äpplarö	
577	4,5 N Kanholmen	578	1,6 Boda	579	3,4 Stinagrund	
581	6,0 Linanäs					
567	Delö	<i>Linjen Delö --- Träskö sydvästra udde.</i>				N 59 26,37
						O 18 40,96
546	11,8 Stenklippan	556	7,6 Påljobb	557	10,2 Tvikobb	
558	10,5 Angödrommen	560	16,9 Hundskärsknöv	566	3,7 Gällnöport	
568	4,7 Trulsör	569	7,5 Kummelholmen	571	5,0 Äpplarö	
577	5,4 N Kanholmen	579	6,1 Stinagrund	581	8,7 Linanäs	

568	Trulsör	<i>Farledslinjen ost BB-pricken nordost Trulsör (väst St Möja).</i>				N 59 25,56 O 18 50,10
544	15,2 Boskapsön	545	9,1 Farfarsgrundet	546	7,8 Stenklippan	
553	10,0 Norrviken	555	9,3 Stavsnäs	556	3,2 Pålkobb	
557	5,7 Tvikobb	558	6,6 Angödrommen	566	7,7 Gällnöport	
567	4,7 Delö	569	5,0 Kummelholmen	571	6,5 Äpplarö	
577	4,5 N Kanholmen	585	16,6 Furusund			
569	Kummelholmen	<i>Farledslinjen ost BB-pricken (3,3 m) nordost Kummelholmen (väst Husarö).</i>				N 59 30,50 O 18 48,96
556	8,0 Pålkobb	557	7,0 Tvikobb	558	6,1 Angödrommen	
560	11,3 Hundskärsknöv	561	14,4 Kudoxa	567	7,5 Delö	
568	5,0 Trulsör	570	4,5 Blåbärsholmen	571	3,7 Äpplarö	
583	8,1 Lunsen					
570	Blåbärsholmen	<i>Farledslinjen väst SB-pricken vid St Blåbärsholmen syd Blidösund.</i>				N 59 34,64 O 18 50,75
558	6,8 Angödrommen	559	9,0 Morsken	560	9,5 Hundskärsknöv	
561	12,2 Kudoxa	569	4,5 Kummelholmen	571	7,6 Äpplarö	
582	10,6 Gullholmen	583	5,3 Lunsen	585	7,7 Furusund	
571	Äpplarö	<i>Linjen SB-prick -- BB-prick (1,3m) S Äpplarö västra udde</i>				N 59 28,84 O 18 42,66
566	6,4 Gällnöport	567	5,0 Delö	568	6,5 Trulsör	
569	3,7 Kummelholmen	570	7,6 Blåbärsholmen	577	9,0 N Kanholmen	
579	7,6 Stinagrund					
577	N Kanholmen	<i>Linjen fyren N Kanholmen --- SB-lysbojen Klövholmsgrund.</i>				N 59 22,26 O 18 44,76
545	6,4 Farfarsgrundet	546	7,9 Stenklippan	553	5,8 Norrviken	
555	4,9 Stavsnäs	556	6,2 Pålkobb	566	4,5 Gällnöport	
567	5,4 Delö	568	4,5 Trulsör	571	9,0 Äpplarö	
578	4,2 Boda					
578	Boda	<i>Linjen fyren Boda --- fyren Kalvö</i>				N 59 22,32 O 18 36,65
555	6,7 Stavsnäs	566	1,6 Gällnöport	577	4,2 N Kanholmen	
579	4,2 Stinagrund	580	8,3 Allegrogrund			
579	Stinagrund	<i>Linjen Stinagrund --- O-pricken sydost Allmäningsgrund (Saxarfjärden).</i>				N 59 25,38 O 18 30,95
566	3,4 Gällnöport	567	6,1 Delö	571	7,6 Äpplarö	
578	4,2 Boda	580	4,2 Allegrogrund	581	3,1 Linanäs	
580	Allegrogrund	<i>Linjen SB-lysboj Allegrogrund --- Oranjeholmen västra udde</i>				N 59 26,65 O 18 23,21
578	8,3 Boda	579	4,2 Stinagrund	581	4,0 Linanäs	
582	6,3 Gullholmen					
581	Linanäs	<i>BB-lysbojen VNV Linanäs (väst Ljusterö).</i>				N 59 28,42 O 18 29,93
566	6,0 Gällnöport	567	8,7 Delö	579	3,1 Stinagrund	
580	4,0 Allegrogrund	582	3,0 Gullholmen			

582	Gullholmen	<i>Linjen fyren Gullholmen --- Huvöns sydvästra udde (Furusundsleden).</i>				N 59 31,33 O 18 31,32
570	10,6 Blåbärsholmen	580	6,3 Allegrogrund	581	3,0 Linanäs	
583	6,0 Lunsen					
583	Lunsen	<i>Linjen fyren Lunsen --- SB-pricken syd Väringsö.</i>				N 59 34,69 O 18 41,08
569	8,1 Kummelholmen	570	5,3 Blåbärsholmen	582	6,0 Gullholmen	
584	6,5 Baldersgrundet					
584	Baldersgrundet	<i>SB-lyspricken Baldersgrundet väst Yxlan.</i>				N 59 38,13 O 18 51,62
583	6,5 Lunsen	585	4,6 Furusund			
585	Furusund	<i>Linjen fyren Ålandets grund --- ön Tjärstören.</i>				N 59 40,76 O 18 59,02
558	11,1 Angödrommen	560	7,3 Hundskärsknöv	561	6,1 Kudoxa	
568	16,6 Trulsör	570	7,7 Blåbärsholmen	584	4,6 Baldersgrundet	
586	3,4 Kapellskär					
586	Kapellskär	<i>SB-lysbojen (5 m) syd fyren Kapellskär</i>				N 59 42,72 O 19 04,56
558	13,5 Angödrommen	560	7,1 Hundskärsknöv	561	4,5 Kudoxa	
562	7,9 Remmargrund	585	3,4 Furusund	587	3,9 Tyvö	
588	4,3 Lidö					
587	Tyvö	<i>BB-lysbojen (4,7 m) väst Tyvö i Arholmaleden.</i>				N 59 46,34 O 19 07,03
561	7,4 Kudoxa	562	6,8 Remmargrund	586	3,9 Kapellskär	
588	2,1 Lidö	589	6,0 Gransättra	590	4,1 Svedudden	
591	7,3 Simpnäsklubb	948 ■	24,9 Solovjeva	950 ■	25,8 Utbådan	
962 ■	21,1 Flötjan					
588	Lidö	<i>Linjen Lidös västra udde --- Gräddö-Askens östra udde.</i>				N 59 46,64 O 19 03,40
561	7,9 Kudoxa	562	8,3 Remmargrund	586	4,3 Kapellskär	
587	2,1 Tyvö	589	4,5 Gransättra	590	3,9 Svedudden	
591	7,0 Simpnäsklubb					
589	Gransättra	<i>Linjen mellan kraftledningstavlorna vid Gransättra (S Björköfjärden).</i>				N 59 50,61 O 18 59,52
587	6,0 Tyvö	588	4,5 Lidö	590	5,4 Svedudden	
591	8,6 Simpnäsklubb					
590	Svedudden	<i>SB-pricken (5,5 m) sydost fyren Svedudden</i>				N 59 50,33 O 19 05,16
562	10,9 Remmargrund	587	4,1 Tyvö	588	3,9 Lidö	
589	5,4 Gransättra	591	3,2 Simpnäsklubb			

591	Simpnäsklubb	<i>Farledslinjen VSV fyren Simpnäsklubb</i>	N 59 53,52
			O 19 04,63
562	10,9 Remmargrund	587	7,3 Tyvö
589	8,6 Gransättra	590	3,2 Svedudden
617	■ 18,6 Svartklubben	627	■ 23,5 Understen
948	■ 17,9 Solovjeva	950	■ 22,1 Utbådan
952	■ 30,8 Rödhamn	962	■ 21,9 Flötjan
592	Bysholmen	<i>En punkt 0,2 M ost Bysholmen ost Vaddö.</i>	N 60 02,30
			O 18 52,00
562	21,6 Remmargrund	591	10,9 Simpnäsklubb
627	■ 14,4 Understen	947	■ 20,6 O Midfjärdsbådan
950	■ 25,3 Utbådan	951	■ 30,4 Marhällan
962	■ 30,9 Flötjan	952	■ 37,2 Rödhamn
617	Svartklubben	<i>Linjen fyren Svartklubben --- SB-pricken syd Kappelsgrund</i>	N 60 10,54
			O 18 49,68
523	■ 43,9 Tröskeln Västra	562	■ 29,0 Remmargrund
592	8,4 Bysholmen	624	4,1 Råstensudde
637	15,5 Grundkallegrund	952	■ 40,0 Rödhamn
667	■ 36,2 Flötjan		
619	Jyret	<i>Linjen Jyrets norra udde --- Käringöns nordvästra udde (Grisslehamn västra inlopp).</i>	N 60 06,65
			O 18 46,40
620	4,8 Hensviksudde	621	9,6 Hargshamn
626	8,8 Tomasskären	624	7,5 Råstensudde
620	Hensviksudde	<i>Linjen fyren Hensviksudde --- Rörskärets västra udde.</i>	N 60 08,70
			O 18 38,20
619	4,8 Jyret	621	4,9 Hargshamn
626	6,7 Tomasskären	631	11,4 Käringön
621	Hargshamn	<i>SB-pricken norr Hargshamns ro-ro kaj</i>	N 60 10,30
			O 18 28,99
619	9,6 Jyret	620	4,9 Hensviksudde
626	10,6 Tomasskären	624	9,7 Råstensudde
624	Råstensudde	<i>Linjen fyren Råstensudde --- SB-märket i nordost</i>	N 60 13,39
			O 18 43,81
617	4,1 Svartklubben	619	7,5 Jyret
621	9,7 Hargshamn	626	3,0 Tomasskären
631	7,6 Käringön	948	■ 13,3 Solovjeva
626	Tomasskären	<i>Farledslinjen ost om Tomasskärens norra udde (nordväst Singö).</i>	N 60 14,26
			O 18 38,25
619	8,8 Jyret	620	6,7 Hensviksudde
624	3,0 Råstensudde	627	■ 9,5 Understen
637	■ 14,0 Grundkallegrund	631	5,0 Käringön
627	Understen	<i>En punkt 0,3 M ost fyren Understen</i>	N 60 16,50
			O 18 55,80
562	■ 33,2 Remmargrund	591	■ 23,5 Simpnäsklubb
617	■ 7,1 Svartklubben	624	■ 6,9 Råstensudde
629	■ 4,2 Märketskallen	631	■ 13,7 Käringön
639	■ 11,6 Dittmansgrund	948	■ 9,3 Solovjeva
592	■ 14,4 Bysholmen		
626	■ 9,5 Tomasskären		
633	■ 5,2 Hoppets grund		

629	Märketskallen	<i>Fyren Märketskallen</i>	N 60 18,46 O 19 01,81
627 ■	4,2 Understen	633 ■	5,9 Hoppets grund
946 ■	14,8 Ådskär	636 ■	7,4 Södra kvarken
		948 ■	8,9 Solovjeva
		950 ■	24,3 Utbådan
631	Käringön	<i>Linjen fyren Käringön --- SB-märket i nordost</i>	N 60 18,26 O 18 32,18
620	11,4 Hensviksudde	624	7,6 Råstensudde
627 ■	13,7 Understen	626	5,0 Tomasskären
		635	5,8 Bellonagrundet
633	Hoppets grund	<i>O-märket Hoppets grund NNV fyren Understen</i>	N 60 21,42 O 18 52,95
627 ■	5,2 Understen	629 ■	5,9 Märketskallen
639 ■	6,8 Dittmansgrund	637 ■	4,5 Grundkallegrund
635	Bellonagrundet	<i>Linjen fyrarna Bellonagrundet --- Djursten</i>	N 60 22,13 O 18 23,87
631	5,8 Käringön	641	6,2 Engelska grundet
636	Södra kvarken	<i>Fyren Södra Kvarken</i>	N 60 25,71 O 19 04,93
629 ■	7,4 Märketskallen	637 ■	5,9 Grundkallegrund
945 ■	20,8 Kallan	944 ■	25,4 Järngrynnorna
950 ■	28,4 Utbådan	946 ■	13,6 Ådskär
		948 ■	15,0 Solovjeva
637	Grundkallegrund	<i>O-pricken Sydbrotten (10 m) vid Grundkallegrund, 4 M</i> <i>SSO fyren Grundkallen</i>	N 60 25,91 O 18 53,03
617	15,5 Svartklubben	626 ■	14,0 Tomasskären
636 ■	5,9 Södra kvarken	633 ■	4,5 Hoppets grund
644 ■	17,0 Örskär	639 ■	2,5 Dittmansgrund
		642 ■	9,0 Giffards grund
		647 ■	19,9 Argos
639	Dittmansgrund	<i>O-märket lysbojen Dittmansgrund</i>	N 60 28,02 O 18 55,85
627 ■	11,6 Understen	633 ■	6,8 Hoppets grund
642 ■	7,7 Giffards grund	637 ■	2,5 Grundkallegrund
944 ■	29,0 Järngrynnorna	644 ■	17,4 Örskär
		670 ■	32,2 Finngrundet
641	Engelska grundet	<i>Fyren Engelska grundet</i>	N 60 27,88 O 18 19,73
635	6,2 Bellonagrundet	644	5,4 Örskär
647 ■	9,9 Argos	645	7,3 Knuten
642	Giffards grund	<i>N-märket (11 m) 5,0 M NV fyren Grundkallen</i>	N 60 32,78 O 18 43,80
637 ■	9,0 Grundkallegrund	639 ■	7,7 Dittmansgrund
647 ■	12,0 Argos	644 ■	10,6 Örskär
		665 ■	23,4 Finngrundet S
		670 ■	26,3 Finngrundet
644	Örskär	<i>V-märket 1,5 M norr fyren Örskär</i>	N 60 33,11 O 18 22,21
637 ■	17,0 Grundkallegrund	639 ■	17,4 Dittmansgrund
642 ■	10,6 Giffards grund	641	5,4 Engelska grundet
648	11,7 Järngrund	645	5,7 Knuten
		647 ■	4,7 Argos

645	Knuten	<i>O-märket (11,6 m) 4,5 M ost Slada hamn</i>			N 60 33,48
					O 18 10,68
641	7,3 Engelska grundet	644	5,7 Örskär	647 ■	6,8 Argos
648	7,0 Järngrund				
647	Argos	<i>Fyren Argos grund</i>			N 60 37,71
					O 18 21,60
637 ■	19,9 Grundkallegrund	641 ■	9,9 Engelska grundet	642 ■	12,0 Giffards grund
644 ■	4,7 Örskär	645 ■	6,8 Knuten	648 ■	10,1 Järngrund
664 ■	19,8 Västra Banken	665 ■	17,3 Finngrundet S	670 ■	22,6 Finngrundet
944 ■	45,0 Järngrynnorna				
648	Järngrund	<i>N-märket Järngrund (7,9 m)</i>			N 60 38,55
					O 18 01,17
644	11,7 Örskär	645	7,0 Knuten	647 ■	10,1 Argos
649	7,8 Lövstabukten	650	9,4 Sverkersgrund	652	18,3 Skutskär
655	20,7 Båkharsrännan	656	13,0 Väktaren	657	5,7 Camps grund
664 ■	14,5 Västra Banken	665 ■	21,0 Finngrundet S	671 ■	20,5 V Finngrundsbanken
649	Lövstabukten	<i>O-märket (7,1 m) nordost Klintsgrund</i>			N 60 36,36
					O 17 46,05
648	7,8 Järngrund	650	3,1 Sverkersgrund	656	7,8 Väktaren
657	6,5 Camps grund				
650	Sverkersgrund	<i>En punkt 0,05 M norr N-pricken Sverkersgrund</i>			N 60 38,76
					O 17 41,93
648	9,4 Järngrund	649	3,1 Lövstabukten	652	9,0 Skutskär
654	13,0 Heros	655	11,6 Båkharsrännan	656	4,7 Väktaren
657	6,0 Camps grund	659	12,3 Bönan	664 ■	15,4 Västra Banken
652	Skutskär	<i>BB-prick nordost Skutskärs hamninlopp</i>			N 60 39,41
					O 17 24,02
648	18,3 Järngrund	650	9,0 Sverkersgrund	655	3,5 Båkharsrännan
656	6,5 Väktaren	659	5,2 Bönan	661	7,9 Purrutsgrund
662	9,0 Trödjehällan	664 ■	20,2 Västra Banken		
653	Fredriksskans	<i>O-lysprick 0,5 M nordost fyren Fredriksskans</i>			N 60 41,72
					O 17 14,44
654	1,5 Heros	655	2,6 Båkharsrännan		
654	Heros	<i>Fyren Herosgrund</i>			N 60 42,69
					O 17 16,70
650	13,0 Sverkersgrund	653	1,5 Fredriksskans	655	1,8 Båkharsrännan
659	2,2 Bönan				
655	Båkharsrännan	<i>Farledslinjen tvärs yttersta SB-pricken (grön) i Båkharsrännan</i>			N 60 41,96
					O 17 19,74
648	20,7 Järngrund	650	11,6 Sverkersgrund	652	3,5 Skutskär
653	2,6 Fredriksskans	654	1,8 Heros	656	8,0 Väktaren
659	3,3 Bönan	661	6,3 Purrutsgrund	662	7,2 Trödjehällan
664	20,5 Västra Banken				

656	Väktaren	<i>N-märket lysbojen Väktaren sydost Eggegrund</i>				N 60 42,38
						O 17 35,86
648	13,0 Järngrund	649	7,8 Lövstabukten	650	4,7 Sverkersgrund	
652	6,5 Skutskär	655	8,0 Båkharsrännan	657	8,0 Camps grund	
659	8,0 Bönan	661	6,4 Purrutsgrund	662	9,4 Trödjuhällan	
664	■ 14,0 Västra Banken	665	■ 27,8 Finngrundet S	667	14,6 Vicksellö	
657	Camps grund	<i>N-lysbojen Camps grund</i>				N 60 42,17
						O 17 52,10
648	5,7 Järngrund	649	6,5 Lövstabukten	650	6,0 Sverkersgrund	
656	8,0 Väktaren	661	■ 13,3 Purrutsgrund	664	■ 10,8 Västra Banken	
665	■ 21,1 Finngrundet S	667	19,5 Vicksellö			
659	Bönan	<i>Linjen SB-prick --- BB-prick OSO fyren Bönan</i>				N 60 44,17
						O 17 19,87
650	12,3 Sverkersgrund	652	5,2 Skutskär	654	2,2 Heros	
655	3,3 Båkharsrännan	656	8,0 Väktaren	661	4,5 Purrutsgrund	
662	4,8 Trödjuhällan	664	■ 19,3 Västra Banken			
661	Purrutsgrund	<i>Fyren Purrutsgrund</i>				N 60 46,95
						O 17 27,23
652	7,9 Skutskär	655	6,3 Båkharsrännan	656	6,4 Väktaren	
657	■ 13,3 Camps grund	659	4,5 Bönan	662	3,0 Trödjuhällan	
664	■ 14,8 Västra Banken	667	9,0 Vicksellö	671	■ 22,9 V Finngrundsbanken	
662	Trödjuhällan	<i>Linjen fyren Trödjuhällan --- SB-pricken Hällgrund</i>				N 60 48,37
						O 17 21,94
652	9,0 Skutskär	655	7,2 Båkharsrännan	656	9,4 Väktaren	
659	4,8 Bönan	661	3,0 Purrutsgrund	664	■ 16,8 Västra Banken	
667	7,1 Vicksellö	671	■ 24,9 V Finngrundsbanken			
664	Västra Banken	<i>Fyren Västra Banken</i>				N 60 52,68
						O 17 55,12
647	■ 19,8 Argos	648	■ 14,5 Järngrund	650	■ 15,4 Sverkersgrund	
652	■ 20,2 Skutskär	655	20,5 Båkharsrännan	656	■ 14,0 Väktaren	
657	■ 10,8 Camps grund	659	■ 19,3 Bönan	661	■ 14,8 Purrutsgrund	
662	■ 16,8 Trödjuhällan	665	■ 15,5 Finngrundet S	667	■ 16,2 Vicksellö	
671	■ 8,6 V Finngrundsbanken	944	■ 61,4 Järngrynnorna			
665	Finngrundet S	<i>S-märket 6,5 M sydväst fyren Finngrundet</i>				N 60 54,62
						O 18 26,79
642	■ 23,4 Giffards grund	647	■ 17,3 Argos	648	■ 21,0 Järngrund	
656	■ 27,8 Väktaren	657	■ 21,1 Camps grund	664	■ 15,5 Västra Banken	
670	■ 6,3 Finngrundet	671	■ 10,3 V Finngrundsbanken	944	■ 47,3 Järngrynnorna	
667	Vicksellö	<i>O-pricken (7,9 m) 2,7 M NNO Iggöskaten</i>				N 60 55,43
						O 17 22,72
656	14,6 Väktaren	657	19,5 Camps grund	661	9,0 Purrutsgrund	
662	7,1 Trödjuhällan	664	■ 16,2 Västra Banken	671	■ 22,1 V Finngrundsbanken	
670	Finngrundet	<i>Fyren Finngrundet</i>				N 60 58,09
						O 18 36,42
639	■ 32,2 Dittmansgrund	642	■ 26,3 Giffards grund	647	■ 22,6 Argos	
665	■ 6,3 Finngrundet S	671	■ 14,2 V Finngrundsbanken	944	■ 45,8 Järngrynnorna	

671	V Finngrundsbanken	<i>O-lysbojen 8,0 M NNO fyren Västra banken</i>	N 60 58,66
			O 18 07,71
648	■ 20,5	Järngrund	661 ■ 22,9 Purrutsgrund
664	■ 8,6	Västra Banken	662 ■ 24,9 Trödjuhällan
670	■ 14,2	Finngrundet	665 ■ 10,3 Finngrundet S
			667 ■ 22,1 Vicksellö
942	Prästö	<i>Linjen mellan färjelägena på Prästö och Töftö</i>	N 60 12,42
			O 20 16,49
943	9,6	Sviskär	953 9,3 Kalkgrund
943	Sviskär	<i>Linjen mellan Sviskärs NV udde och N-prick 0,3 M sydväst därom.</i>	N 60 21,50
			O 20 10,03
942	9,6	Prästö	944 15,3 Järngrynnorna
			945 13,4 Kallan
944	Järngrynnorna	<i>V-pricken syd Järngrynnorna norr Åland.</i>	N 60 33,27
			O 19 51,94
636	■ 25,4	Södra kvarken	639 ■ 29,0 Dittmansgrund
664	■ 61,4	Västra Banken	647 ■ 45,0 Argos
943	15,3	Sviskär	670 ■ 45,8 Finngrundet
948	■ 31,2	Solvjeva	945 7,3 Kallan
			946 16,1 Ådskär
945	Kallan	<i>Linjen mellan fyren Kallan och V-prick 0,5 M sydost därom</i>	N 60 26,79
			O 19 45,20
636	■ 20,8	Södra kvarken	943 13,4 Sviskär
946	9,2	Ådskär	944 7,3 Järngrynnorna
946	Ådskär	<i>Farledslinjen 0,2 M väst fyren Ådskär</i>	N 60 21,08
			O 19 30,70
629	■ 14,8	Märketskallen	944 16,1 Järngrynnorna
945	9,2	Kallan	947 8,7 O Midfjärdsbådan
			948 ■ 18,3 Solvjeva
947	O Midfjärdsbådan	<i>O-prick 1 M ost ön Midfjärdsbådan</i>	N 60 12,60
		Ön heter i äldre kort Midfjärdsgrund	O 19 26,93
550	■ 30,9	Storgrundet	562 ■ 27,6 Remmargrund
592	■ 20,6	Bysholmen	591 ■ 22,3 Simpnäsklubb
950	■ 11,2	Utbådan	946 8,7 Ådskär
			948 ■ 9,0 Solvjeva
			962 ■ 26,5 Flötjan
948	Solvjeva	<i>Fyren Solvjeva (väst Eckerö)</i>	N 60 11,19
			O 19 10,24
550	■ 31,5	Storgrundet	562 ■ 26,1 Remmargrund
591	■ 17,9	Simpnäsklubb	587 ■ 24,9 Tyvö
627	■ 9,3	Understen	592 ■ 12,9 Bysholmen
944	■ 31,2	Järngrynnorna	624 ■ 13,3 Råstensudde
950	■ 17,3	Utbådan	629 ■ 8,9 Märketskallen
			636 ■ 15,0 Södra kvarken
			946 ■ 18,3 Ådskär
			947 ■ 9,0 O Midfjärdsbådan
			962 ■ 30,0 Flötjan
950	Utbådan	<i>Fyren Utbådan (väst Mariehamn).</i>	N 60 04,98
			O 19 42,40
550	■ 23,0	Storgrundet	562 ■ 22,7 Remmargrund
591	■ 22,1	Simpnäsklubb	587 ■ 25,8 Tyvö
636	■ 28,4	Södra kvarken	592 ■ 25,3 Bysholmen
951	5,9	Marhällan	629 ■ 24,3 Märketskallen
			947 ■ 11,2 O Midfjärdsbådan
			948 ■ 17,3 Solvjeva
			962 ■ 16,7 Flötjan

951	Marhällan	<i>Linjen fyren Marhällan --- N-bojen norr om ön Marbådan (inloppet Mariehamn)</i>	N 60 01,80 O 19 52,40
550 ■	21,6 Storgrundet	562 ■	23,5 Remmargrund
592 ■	30,4 Bysholmen	591 ■	25,5 Simpnäsklubb
962 ■	13,8 Flötjan	950	5,9 Utbådan
		952	8,2 Rödhamn
952	Rödhamn	<i>S-prick 0,4 M sydost Hästskär och 0,6 M sydväst fyren Rödhamn inre</i>	N 59 58,58 O 20 04,81
523 ■	21,0 Tröskeln Västra	562 ■	26,6 Remmargrund
592 ■	37,2 Bysholmen	617 ■	40,0 Svartklubben
951	8,2 Marhällan	953	10,4 Kalkgrund
962 ■	13,6 Flötjan	591 ■	30,8 Simpnäsklubb
		948 ■	30,8 Solovjeva
		961 ■	7,8 Vitkubben
953	Kalkgrund	<i>Farledslinjen väst fyren Kalkgrund</i>	N 60 03,22 O 20 19,49
942	9,3 Prästö	952	10,4 Rödhamn
960	Fästorna	<i>En punkt 0,2 M väst fyren Fästorna</i>	N 59 51,37 O 20 20,17
961 ■	8,1 Vitkubben		
961	Vitkubben	<i>En punkt 0,2 M väst om radarreflektorn på ön Vitkubben</i>	N 59 50,76 O 20 04,74
523 ■	13,9 Tröskeln Västra	952 ■	7,8 Rödhamn
962 ■	9,3 Flötjan	960 ■	8,1 Fästorna
962	Flötjan	<i>Ön med fyren Flötjan</i>	N 59 48,50 O 19 47,05
	Fyren står på ett litet skär. Sträckan till 550 Storgrundet går genom trafiksepareringszon. Sjötrafikreglerna kräver att den korsas vinkelrätt och att segelfartyg håller undan för maskindrivet fartyg som följer trafikstråk.		
550 ■	9,1 Storgrundet	562 ■	14,4 Remmargrund
591 ■	21,9 Simpnäsklubb	592 ■	30,9 Bysholmen
947 ■	26,5 O Midfjärdsbådan	948 ■	30,0 Solovjeva
951 ■	13,8 Marhällan	952 ■	13,6 Rödhamn
		587 ■	21,1 Tyvö
		617 ■	36,2 Svartklubben
		950 ■	16,7 Utbådan
		961 ■	9,3 Vitkubben
963	Armbågen Ö	<i>Lysbojen, ostmärke, Armbågen Ö</i>	N 59 35,37 O 19 55,19
	Ersätter Fyren Svenska Björn som rundningspunkt		
522 ■	14,0 Svenska Högarna	523 ■	4,6 Tröskeln Västra
550 ■	12,9 Storgrundet	560 ■	26,3 Hundskärsknöv
563 ■	19,9 Utterkobben	564 ■	8,9 Köpmansgrund
		549 ■	18,1 Farfarskobben
		562 ■	21,7 Remmargrund