



Svenska Kryssarklubben

Punkt- och distanstabell för 24-timmars

Utgåva 2015 vår

Punkt- och distanstabellen är kretsens urval från Svenska Kryssarklubbens gemensamma databas för 24-timmarsseglingarna. Databasen innehåller 1042 punkter och 9198 sträckor i Skagerack, Kattegatt, Östersjön, Bottenhavet, Bottenviken, Väneren och Mälaren.

I tabellen anges för varje rundningspunkt: dess nummer, namn, en beskrivande definition och ungefärlig position. Latitud och longitud anges enligt WGS-84.

Syftet med positionsangivelserna är att göra det lättare att hitta punkterna på sjökortet. Vid konflikt mellan definition och position är det definitionen som gäller. För varje punkt anges även de punkter som det är tillåtet att segla till, samt avståndet dit.

Punkterna är inmätta från sjökort och positionerna kan därför innehålla flera typer av fel. Svenska Kryssarklubben och arrangörerna av 24-timmarsseglingarna tar inte något ansvar för att positionerna är korrekta eller för konsekvenserna om de är fel.

Stockholmskretsen



Viktig information om Punkt- och Distanstabellen våren 2015.

Punkt- och distanstabellen för Stockholm är ett urval punkter och sträckor ur Svenska Kryssarklubbens riksgemensamma punktdataas.

Hela tabellen för Stockholm omfattar vattnen från Kristianopel i söder och väster till Härnösand i norr och Apollo bank (Estland) i öster. **Kontrollera** alltid att du har aktuell upplaga av punkt- och distanstabell med under seglingen.

På webbsidan för varje segling på <http://www.24-timmars.nu/Stockholm> finns:

- Senaste versionen av **Punkt- och Distanstabellen**. Du kan ladda ner **en tabell som omfattar punkter med en lagom distans från din startpunkt**. Färre papper och bättre överblick.
- **Punktkort**. Kring varje startpunkt finns ett kort i A3-format som lämpar sig för 24-timmarssegling. För längre seglingsperioder använder du flera sådana kort kompletterade med ett översikt kort. För Stockholms innerskärgård finns ett punktkort i större skala. Det finns även punktkort för användning i Google Earth.
- Ett **ändringsdokument** med alla punkter och sträckor som ändrats sedan förra året.
- Punkterna i elektroniskt format till din navigator eller plotter.

Havssträckor (Riksreglerna 2.4) är i tabellen markerade med ■. För dessa gäller tilläggskrav på båt, besättning och utrustning.

Inför våren 2015 har följande förändringar införts i tabellen

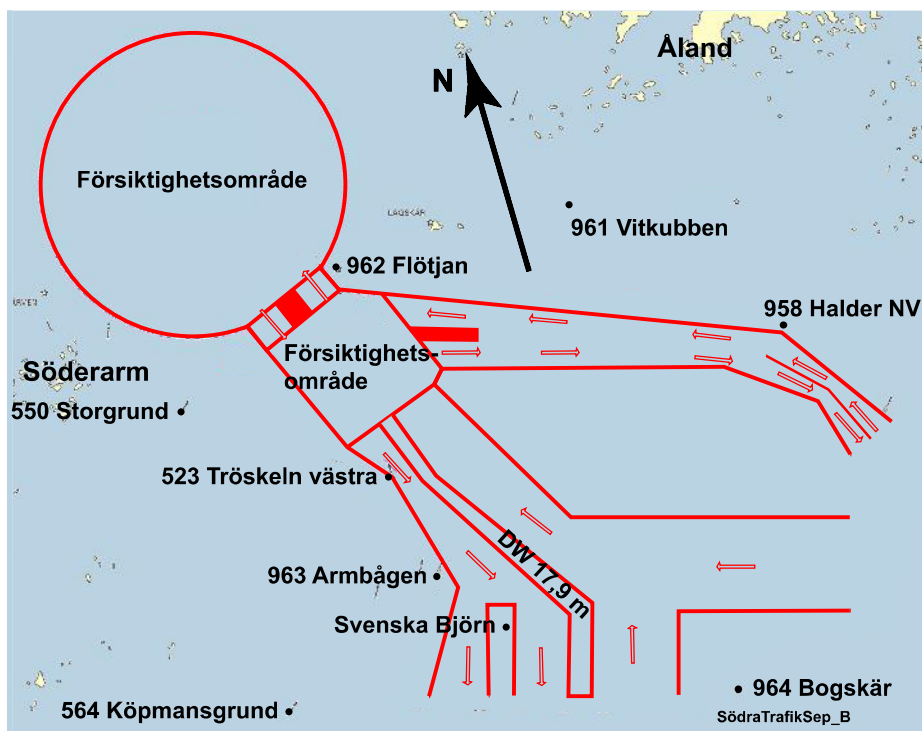
- Ny punkt 958 Halder NV. Punkten har införts för att undvika passage genom trafiksepareringen vid segling från 959 Halder till 962 Flötjan respektive till 961 Vitkubben. I anslutning till detta har sträckor tagits bort och tillkommit.
- 34 sträckor har mätts om och fått nya avstånd.
- 4 distanser som stryker nära en mellanliggande punkt har tagits bort.

I norra och södra Ålands Hav finns ett trafiksepareringssystemen med speciella regler för trafik i området. Försäkra dig om att du har aktuella sjökort och vet vad som gäller vid passage, se Ufs A och Ufs notis 6006.

I korthet gäller att segelfartyg skall hålla undan från fartyg som följer trafikled och undvika att korsa trafiksepareringen. Är det nödvändigt skall det ske vinkelrätt mot trafikleden.

Alla synpunkter på tabellen och punktkortet, liksom iakttagelser av eventuella felaktigheter i angivna avstånd och positioner tas tacksamt emot av Christer Forsgren, christer@24-timmars.nu.

Svenska Kryssarklubben Stockholmskrets
24-timmarskommittén



317	Kristianopel	<i>Klotpricken Kristianopels Angöring</i>			N 56 14,02 O 16 05,95
321 ■	13,4	Ölands rev	322 ■	21,8	Ölands södra grund
329	15,8	Mittgrunden	327	10,1	Utgrunden
321	Ölands rev	<i>O-pricken Ölandsrev</i>			N 56 06,00 O 16 25,18
317 ■	13,4	Kristianopel	322 ■	9,0	Ölands södra grund
328 ■	17,4	Segerstad	500 ■	73,7	Hoburgs Rev
322	Ölands södra grund	<i>Fyren Ölands Södra Grund</i>			N 56 04,19 O 16 40,81
317 ■	21,8	Kristianopel	321 ■	9,0	Ölands rev
500 ■	69,0	Hoburgs Rev	502 ■	84,3	St Karlsö
327	Utgrunden	<i>Fyren Utgrunden</i>			N 56 22,39 O 16 15,44
317	10,1	Kristianopel	321 ■	17,3	Ölands rev
330	10,6	Mörbylånga	332	15,7	Trädgårdsg.
328	Segerstad	<i>Fyren Segerstad i bäring 270° avst. 1,5 M</i>			N 56 22,12 O 16 36,64
321 ■	17,4	Ölands rev	322 ■	18,3	Ölands södra grund
500 ■	59,0	Hoburgs Rev	502 ■	70,5	St Karlsö
329	Mittgrunden	<i>O-märket Mittgrunden (det norra)</i>			N 56 28,74 O 16 15,12
317	15,8	Kristianopel	327	6,4	Utgrunden
332	9,6	Trädgårdsg.	330	5,0	Mörbylånga
330	Mörbylånga	<i>V-märket nordväst Mörbylånga</i>			N 56 32,62 O 16 20,61
327	10,6	Utgrunden	329	5,0	Mittgrunden
332	5,1	Trädgårdsg.	332	5,1	Trädgårdsg.
332	Trädgårdsg.	<i>Farledslinjen tvärs lysbojen Trädgårdsgrund</i>			N 56 37,65 O 16 21,45
327	15,7	Utgrunden	329	9,6	Mittgrunden
333	3,4	Ölandsbron	330	5,1	Mörbylånga
333	Ölandsbron	<i>Farleden under Ölandsbron</i>			N 56 40,75 O 16 23,7
332	3,4	Trädgårdsg.	336	6,1	Sillåsen
336	Sillåsen	<i>Fyren Sillåsen</i>			N 56 45,85 O 16 29,75
333	6,1	Ölandsbron	339	7,4	Solidsgrund
341	10,5	Slottsbredan	341	10,5	Slottsbredan
338	Kapelludden	<i>Fyren Kapelludden i bäring 270° avst. 1,5 M</i>			N 56 49,19 O 16 53,37
328 ■	28,6	Segerstad	356 ■	30,3	Knölen
501 ■	43,8	Deppo	502 ■	44,6	St Karlsö
500 ■	41,0	Hoburgs Rev	504 ■	55,8	Gnisvårdsgrund
339	Solidsgrund	<i>V-märket Solidsgrund</i>			N 56 52,38 O 16 35,91
336	7,4	Sillåsen	341	3,3	Slottsbredan
345	14,4	Sandvik	345	14,4	Sandvik

341	Slottsbredan	<i>Fyren Slottsbredan</i>			N 56 55,7
				O 16 36,0	
336	10,5 Sillåsen	339	3,3 Solidsgrund	342	4,2 Stengrund
344	8,3 Dämman	345	11,8 Sandvik	351	20,4 Blå Jungfrun
359	27,4 Byxelkrok	363	32,0 Flisgrund		
342	Stengrund	<i>BB-prick Stengrund 2 M ost Oknö</i>			N 56 59,9
				O 16 35,8	
341	4,2 Slottsbredan	344	4,8 Dämman	345	9,4 Sandvik
344	Dämman	<i>Fyren Dämman</i>			N 57 03,42
				O 16 41,44	
341	8,3 Slottsbredan	342	4,8 Stengrund	345	5,3 Sandvik
347	6,5 Norstö	348	5,8 Klockaren	350	10,5 Horns udde
351	12,1 Blå Jungfrun	359	19,3 Byxelkrok	366	25,4 Blackan
345	Sandvik	<i>En punkt i enslinjen 0,1 M utanför hamninloppet</i>			N 57 04,23
				O 16 51,03	
339	14,4 Solidsgrund	341	11,8 Slottsbredan	342	9,4 Stengrund
344	5,3 Dämman	348	8,5 Klockaren	350	7,8 Horns udde
351	11,2 Blå Jungfrun	354	13,7 Finnrevet		
347	Norstö	<i>SB-bojen väst Norstö</i>			N 57 07,55
				O 16 32,93	
344	6,5 Dämman	348	3,2 Klockaren	353	9,6 Oskarshamn
348	Klockaren	<i>N-märket Klockaren</i>			N 57 08,89
				O 16 37,87	
344	5,8 Dämman	345	8,5 Sandvik	347	3,2 Norstö
350	8,9 Horns udde	351	8,0 Blå Jungfrun	353	8,6 Oskarshamn
354	7,6 Finnrevet				
350	Horns udde	<i>En punkt 0,5 M väst om kumplet Horns udde</i>			N 57 11,7
	OBS Fyren ej längre i drift			O 16 53,2	
344	10,5 Dämman	345	7,8 Sandvik	348	8,9 Klockaren
351	4,9 Blå Jungfrun	354	9,0 Finnrevet	359	9,0 Byxelkrok
351	Blå Jungfrun	<i>En punkt 0,2 M väst om kumplet på öns västra sida.</i>			N 57 15,19
	OBS Fyren ej längre i drift			O 16 46,78	
341	20,4 Slottsbredan	344	12,1 Dämman	345	11,2 Sandvik
348	8,0 Klockaren	350	4,9 Horns udde	354	4,2 Finnrevet
357	4,7 Bennen	359	8,5 Byxelkrok	363	12,9 Flisgrund
366	13,4 Blackan	367	18,3 Ölands norra grund	384	26,3 Kungsgrundet
353	Oskarshamn	<i>Linjen SB-boj --- BB-boj 0,35 M sydost Grimskallen nedre</i>			N 57 16,0
				O 16 29,25	
347	9,6 Norstö	348	8,6 Klockaren	354	5,5 Finnrevet
360	6,9 Hommeskär				
354	Finnrevet	<i>O-märket 0,5 M sydost fyren Finnrevet</i>			N 57 16,4
				O 16 39,35	
345	13,7 Sandvik	348	7,6 Klockaren	350	9,0 Horns udde
351	4,2 Blå Jungfrun	353	5,5 Oskarshamn	357	4,5 Bennen
360	4,8 Hommeskär				

356	Knölen	<i>O-märket Knölen</i>	N 57 17,71
			O 17 11,67
338	■ 30,3 Kapelludden	363	■ 6,0 Flisgrund
372	■ 17,7 Knolls Grund	500	■ 38,9 Hoburgs Rev
502	■ 24,3 St Karlsö	504	■ 31,5 Gnisvårdsgrund

357	Bennen	<i>V-märket Bennen</i>	N 57 19,75
			O 16 44,75
351	4,7 Blå Jungfrun	354	4,5 Finnrevet
360	4,8 Hommeskär	363	11,9 Flisgrund
367	■ 16,1 Ölands norra grund	359	8,3 Byxelkrok
		364	5,3 Bredgrund

359	Byxelkrok	<i>Linjen BB-prick --- inre SB-prick vid inseglingen till Byxelkrok</i>	N 57 19,75
			O 17 00,0
341	27,4 Slottsbredan	344	19,3 Dämman
351	8,5 Blå Jungfrun	357	8,3 Bennen
364	9,4 Bredgrund	366	10,0 Blackan
372	■ 20,2 Knolls Grund	379	20,0 Fyrken
		350	9,0 Horns udde
		363	4,4 Flisgrund
		367	■ 10,4 Ölands norra grund
		384	■ 21,6 Kungsgrundet

360	Hommeskär	<i>Farledslinjen tvärs Hommeskärs Stg</i>	N 57 20,95
			O 16 36,75
353	6,9 Oskarshamn	354	4,8 Finnrevet
364	7,2 Bredgrund	357	4,8 Bennen

363	Flisgrund	<i>N-prick Flisgrund norr Ölands norra udde</i>	N 57 22,55
			O 17 06,11
341	32,0 Slottsbredan	351	12,9 Blå Jungfrun
357	11,9 Bennen	359	4,4 Byxelkrok
366	10,1 Blackan	367	■ 6,5 Ölands norra grund
375	15,4 Vinkelgrund	384	■ 19,6 Kungsgrundet
502	■ 28,0 St Karlsö	504	■ 32,0 Gnisvårdsgrund
		356	■ 6,0 Knölen
		364	11,3 Bredgrund
		372	■ 15,8 Knolls Grund
		501	■ 36,2 Deppo
		505	■ 40,6 Visby

364	Bredgrund	<i>O-märket Bredgrund</i>	N 57 25,00
			O 16 45,74
357	5,3 Bennen	359	9,4 Byxelkrok
363	11,3 Flisgrund	366	4,3 Blackan
369	6,1 Strupö Ljungsk.	370	8,0 Mannen
		360	7,2 Hommeskär
		367	■ 13,4 Ölands norra grund

366	Blackan	<i>O-bojen Blackan</i>	N 57 28,32
			O 16 50,90
344	25,4 Dämman	351	13,4 Blå Jungfrun
363	10,1 Flisgrund	364	4,3 Bredgrund
369	3,7 Strupö Ljungsk.	375	7,3 Vinkelgrund
		359	10,0 Byxelkrok
		367	■ 10,1 Ölands norra grund
		384	■ 12,9 Kungsgrundet

367	Ölands norra grund	<i>N-bojen Ölands norra grund</i>			N 57 28,83 O 17 09,36
351	18,3	Blå Jungfrun	356	■ 11,2	Knölen
359	■ 10,4	Byxelkrok	363	■ 6,5	Flisgrund
366	■ 10,1	Blackan	369	■ 12,7	Strupö Ljungsk.
379	■ 14,9	Fyrken	384	■ 14,7	Kungsgrundet
393	■ 24,1	Storkläpp	401	■ 32,5	Skallen
411	■ 45,0	Vikasgrunden	464	■ 67,6	Gustaf Dalén
501	■ 37,9	Deppo	502	■ 27,9	St Karlsö
511	■ 91,8	Kopparstenarna	512	■ 75,2	Landsorts ang
515	■ 97,1	Borgsbredan	516	■ 108,2	Ost Huvudskär
520	■ 118,2	Almagrundet			
369	Strupö Ljungsk.	<i>Farledslinjen syd fyren Strupö Ljungskär</i>			N 57 30,7 O 16 46,3
364	6,1	Bredgrund	366	3,7	Blackan
370	3,0	Mannen	372	■ 22,7	Knolls Grund
507	■ 68,3	Hallshuk	510	■ 92,2	Gotska Sandön
516	■ 115,5	Ost Huvudskär			
370	Mannen	<i>Farledslinjen tvärs fyren Mannen</i>			N 57 32,58 O 16 42,13
364	8,0	Bredgrund	369	3,0	Strupö Ljungsk.
376	4,0	V Eknö	378	4,4	Alhällan
372	Knolls Grund	<i>O-bojen Knolls Grund</i>			N 57 32,95 O 17 28,27
356	■ 17,7	Knölen	359	■ 20,2	Byxelkrok
367	■ 11,0	Ölands norra grund	369	■ 22,7	Strupö Ljungsk.
393	■ 27,2	Storkläpp	401	■ 32,8	Skallen
411	■ 41,9	Vikasgrunden	413	■ 45,6	Sänkbåden
500	■ 45,0	Hoburgs Rev	501	■ 33,2	Deppo
504	■ 19,8	Gnisvårdsgrund	505	■ 26,4	Visby
510	■ 72,9	Gotska Sandön	511	■ 82,0	Kopparstenarna
513	■ 82,2	Grän	516	■ 99,2	Ost Huvudskär
373	Solstadsgruva	<i>Linjen SB-prick syd Grytholmen --- Solstadsgruva</i>			N 57 34,55 O 16 33,15
370	6,0	Mannen	378	8,0	Alhällan
375	Vinkelgrund	<i>O-märket Vinkelgrundet</i>			N 57 35,55 O 16 50,85
363	15,4	Flisgrund	366	7,3	Blackan
379	3,4	Fyrken	384	■ 5,9	Kungsgrundet
376	V Eknö	<i>Linjen V Eknös västra udde --- Brunäsets södra udde</i>			N 57 35,9 O 16 39,1
370	4,0	Mannen	378	6,0	Alhällan
			381	5,1	Bussgrund
378	Alhällan	<i>Linjen fyren Alhällan --- Förös södra kummel</i>			N 57 36,05 O 16 44,7
370	4,4	Mannen	373	8,0	Solstadsgruva
379	3,7	Fyrken	381	3,7	Bussgrund
			376	6,0	V Eknö
			385	6,8	Idö

379	Fyrken	<i>Farledslinjen ost BB-boj Fyrken</i>			N 57 38,83
					O 16 49,15
359	20,0 Byxelkrok	367 ■	14,9 Ölands norra grund	375	3,4 Vinkelgrund
378	3,7 Alhällan	381	2,1 Bussgrund	384 ■	3,6 Kungsgrundet
385	4,6 Idö	388	8,6 Lusärna		
381	Bussgrund	<i>Farledslinjen tvärs fyren Bussgrund</i>			N 57 39,70
					O 16 45,55
376	5,1 V Eknö	378	3,7 Alhällan	379	2,1 Fyrken
385	3,2 Idö	388	6,4 Lusärna		
384	Kungsgrundet	<i>0,1 M ost fyren Kungsgrundet</i>			N 57 41,10
					O 16 54,36
351	26,3 Blå Jungfrun	359 ■	21,6 Byxelkrok	363 ■	19,6 Flisgrund
366 ■	12,9 Blackan	367 ■	14,7 Ölands norra grund	372 ■	19,9 Knolls Grund
375 ■	5,9 Vinkelgrund	379 ■	3,6 Fyrken	385 ■	6,0 Idö
387 ■	4,6 Sladö Ask	393 ■	9,7 Storkläpp	401 ■	19,3 Skallen
407 ■	27,2 Häradsskär	411 ■	33,8 Vikasgrunden	464 ■	57,4 Gustaf Dalén
502 ■	41,0 St Karlsö	505 ■	43,9 Visby	507 ■	60,8 Hallshuk
510 ■	82,5 Gotska Sandön	511 ■	89,3 Kopparstenarna	512 ■	67,0 Landsorts ang
513 ■	81,3 Grän	515 ■	90,4 Borgsbredan	516 ■	103,7 Ost Huvudskär
518 ■	100,8 Dämban	520 ■	112,5 Almagrundet		
385	Idö	<i>Linjen fyren Idö --- BB-prick i väst</i>			N 57 42,85
					O 16 45,35
367 ■	19,7 Ölands norra grund	378	6,8 Alhällan	379	4,6 Fyrken
381	3,2 Bussgrund	384 ■	6,0 Kungsgrundet	387	3,1 Sladö Ask
388	4,3 Lusärna	391	6,6 Högö	393	7,9 Storkläpp
396	10,6 Flåtarna				
387	Sladö Ask	<i>BB-boj (8,3m) 2,3 M SSO Sladö ask</i>			N 57 44,79
					O 16 49,49
384 ■	4,6 Kungsgrundet	385	3,1 Idö	388	5,5 Lusärna
391	7,1 Högö	393	5,7 Storkläpp	396	8,2 Flåtarna
388	Lusärna	<i>Farledslinjen tvärs kumlet nordost Lusärna</i>			N 57 45,4
					O 16 40,7
379	8,6 Fyrken	381	6,4 Bussgrund	385	4,3 Idö
387	5,5 Sladö Ask				
391	Högö	<i>Linjen Högös nordvästra udde --- S Malmös västra udde</i>			N 57 48,1
					O 16 38,8
385	6,6 Idö	387	7,1 Sladö Ask	396	6,4 Flåtarna
397	4,8 Björkö				
393	Storkläpp	<i>Linjen fyren Storkläpp --- fyren Aleskär i korsning med farledslinjen</i>			N 57 50,45
					O 16 49,4
367 ■	24,1 Ölands norra grund	372 ■	27,2 Knolls Grund	384 ■	9,7 Kungsgrundet
385	7,9 Idö	387	5,7 Sladö Ask	396	3,8 Flåtarna
400	6,5 Prickhällan	401	10,5 Skallen	407	19,2 Häradsskär
505 ■	47,9 Visby	507 ■	61,8 Hallshuk	509 ■	82,3 Salvorev
510 ■	80,5 Gotska Sandön	511 ■	86,1 Kopparstenarna	512 ■	60,7 Landsorts ang
516 ■	99,1 Ost Huvudskär				

396	Flåtarna	<i>Linjen BB-prick --- SB-prick norr Flåtarna</i>				N 57 52,13 O 16 44,14
385	10,6 Idö	387	8,2 Sladö Ask	391	6,4 Högö	
393	3,8 Storkläpp	397	3,8 Björkö	400	9,2 Prickhällan	
397	Björkö	<i>Linjen SB-prick (3,5 m) --- Björkö västra udde</i>				N 57 52,8 O 16 38,0
391	4,8 Högö	396	3,8 Flåtarna			
400	Prickhällan	<i>Farledslinjen väst fyren Prickhällan</i>				N 57 56,58 O 16 49,05
393	6,5 Storkläpp	396	9,2 Flåtarna	401	4,9 Skallen	
402	3,8 Torrö Stickskår					
401	Skallen	<i>O-prick Skallen 3,1 M ost fyren Torrö Stickskår</i>				N 58 00,38 O 16 54,80
367	■ 32,5 Ölands norra grund	372	■ 32,8 Knolls Grund	384	■ 19,3 Kungsgrundet	
393	10,5 Storkläpp	400	4,9 Prickhällan	402	3,2 Torrö Stickskår	
404	5,1 Ljusklabb	406	7,2 Hägerökarten	407	8,1 Häradsskår	
409	13,3 Sörbåden	411	■ 15,8 Vikasgrunden	505	■ 49,0 Visby	
507	■ 58,9 Hallshuk	516	■ 90,2 Ost Huvudskär			
402	Torrö Stickskår	<i>Farledslinjen väst fyren Torrö Stickskår</i>				N 58 00,38 O 16 48,83
400	3,8 Prickhällan	401	3,2 Skallen	403	6,5 Lilla Ålö	
404	4,8 Ljusklabb	407	9,5 Häradsskår			
403	Lilla Ålö	<i>0,2 M sydost Lilla Ålös södra udde</i>				N 58 06,23 O 16 46,70
402	6,5 Torrö Stickskår	404	2,9 Ljusklabb	406	4,0 Hägerökarten	
408	6,4 Sandö	419	6,9 Fyrudden	422	2,9 Grytögrund	
404	Ljusklabb	<i>Östra farledslinjen ost fyren Ljusklabb</i>				N 58 05,00 O 16 51,32
401	5,1 Skallen	402	4,8 Torrö Stickskår	403	2,9 Lilla Ålö	
406	3,3 Hägerökarten	407	5,3 Häradsskår	419	7,2 Fyrudden	
406	Hägerökarten	<i>Farledslinjen sydväst fyren Hägerökarten</i>				N 58 07,51 O 16 53,82
401	7,2 Skallen	403	4,0 Lilla Ålö	404	3,3 Ljusklabb	
407	2,4 Häradsskår	408	2,9 Sandö	419	4,3 Fyrudden	
407	Häradsskår	<i>S-prick Kuggskärsgrunden (0,8 M sydväst fyren Häradsskår)</i>				N 58 08,14 O 16 58,20
367	■ 39,8 Ölands norra grund	372	■ 38,7 Knolls Grund	384	■ 27,2 Kungsgrundet	
393	19,2 Storkläpp	401	8,1 Skallen	402	9,5 Torrö Stickskår	
404	5,3 Ljusklabb	406	2,4 Hägerökarten	408	2,7 Sandö	
409	5,7 Sörbåden	411	■ 8,7 Vikasgrunden	419	4,8 Fyrudden	
502	■ 59,6 St Karlsö	505	■ 51,2 Visby	507	■ 57,9 Hallshuk	
509	■ 76,2 Salvorev	510	■ 70,4 Gotska Sandön	511	■ 73,7 Kopparstenarna	

408	Sandö	<i>Farledslinjen sydväst fyren Sandö</i>				N 58 10,17
						O 16 55,13
403	6,4 Lilla Ålö	406	2,9 Hägerökarten	407	2,7 Häradsskär	
409	5,7 Sörbåden	410	6,4 Håskö	419	2,5 Fyrudden	
423	5,8 Getteröströmmen					
409	Sörbåden	<i>Sörbåden (3 M sydost Harstena)</i>				N 58 12,67
						O 17 03,70
401	13,3 Skallen	407	5,7 Häradsskär	408	5,7 Sandö	
410	6,5 Håskö	411 ■	3,9 Vikasgrunden	413 ■	6,4 Sänkbåden	
419	6,5 Fyrudden	423	8,4 Getteröströmmen	427	4,6 Stora Utterklubben	
429	7,3 Bärsankan					
410	Håskö	<i>Farledslinjen väst SB-prick norr Håskö</i>				N 58 16,26
						O 16 55,21
408	6,4 Sandö	409	6,5 Sörbåden	412	3,0 Enskär	
419	5,1 Fyrudden	425	4,3 Finnfjärden	427	3,2 Stora Utterklubben	
429	5,7 Bärsankan	431	4,2 Olsösundet			
411	Vikasgrunden	<i>O-prick 4,9 M SSO fyren Sandsänkan</i>				N 58 13,76
						O 17 10,62
367 ■	45,0 Ölands norra grund	372 ■	41,9 Knolls Grund	384 ■	33,8 Kungsgrundet	
401 ■	15,8 Skallen	407 ■	8,7 Häradsskär	409 ■	3,9 Sörbåden	
413 ■	3,8 Sänkbåden	427 ■	5,9 Stora Utterklubben	429 ■	6,8 Bärsankan	
511 ■	65,5 Kopparstenarna	516 ■	75,4 Ost Huvudskär			
412	Enskär	<i>Farledslinjen ost fyren Enskär</i>				N 58 18,75
						O 16 58,27
410	3,0 Håskö	414	5,7 Horvelsö	423	4,9 Getteröströmmen	
425	4,4 Finnfjärden	427	3,1 Stora Utterklubben	429	3,2 Bärsankan	
431	3,3 Olsösundet	433	5,5 Månggrenarna			
413	Sänkbåden	<i>O-prick Sänkbåden 1,5 M sydost fyren Sandsänkan</i>				N 58 17,51
						O 17 11,70
372 ■	45,6 Knolls Grund	409 ■	6,4 Sörbåden	411 ■	3,8 Vikasgrunden	
415 ■	5,3 Klacksten	418 ■	9,6 N Fällbådan	421 ■	10,8 Arköbådan	
427 ■	5,7 Stora Utterklubben	429 ■	4,5 Bärsankan	462 ■	15,1 Ursulas Grund	
464 ■	20,1 Gustaf Dalén	502 ■	64,7 St Karlsö	505 ■	52,3 Visby	
507 ■	53,8 Hallshuk	509 ■	69,9 Salvorev	510 ■	61,9 Gotska Sandön	
511 ■	63,8 Kopparstenarna	512 ■	31,4 Landsorts ang	515 ■	56,4 Borgsbredan	
516 ■	72,8 Ost Huvudskär	530 ■	34,0 Landsorts Bredgrun			
414	Horvelsö	<i>Farledslinjen ost fyren Horvelsö</i>				N 58 24,10
						O 16 56,50
412	5,7 Enskär	416	4,8 Arkö	418	8,8 N Fällbådan	
420	6,8 Lilla Pukö	431	4,2 Olsösundet	433	4,4 Månggrenarna	
443	10,3 Lilla Alen					
415	Klacksten	<i>O-prick Klacksten 4 M norr fyren Sandsänkan</i>				N 58 22,69
						O 17 09,93
413 ■	5,3 Sänkbåden	418	4,5 N Fällbådan	421 ■	5,8 Arköbådan	
429	4,6 Bärsankan	433	5,9 Månggrenarna	464 ■	16,1 Gustaf Dalén	
512 ■	28,5 Landsorts ang					

416	Arkö	<i>Farledslinjen väst fyren Kuggviksskär</i>					N 58 28,79
						O 16 57,67	
414	4,8 Horvelsö	418	5,0 N Fällbådan	420	7,3 Lilla Pukö		
431	8,7 Olsösundet	433	5,0 Månggrenarna	441	10,0 Lönö		
442	5,8 Marö	443	5,6 Lilla Alen	463	13,1 Kopparnageln		
418	N Fällbådan	<i>Farledslinjen norr fyren N Fällbådan</i>					N 58 26,64
						O 17 06,20	
413	■ 9,6 Sänkbåden	414	8,8 Horvelsö	415	4,5 Klacksten		
416	5,0 Arkö	420	12,2 Lilla Pukö	421	■ 4,0 Arköbådan		
433	4,2 Månggrenarna	441	15,0 Lönö	442	10,8 Marö		
443	7,1 Lilla Alen	445	11,1 Klasgrunden	462	■ 8,9 Ursulas Grund		
463	13,0 Kopparnageln	464	■ 14,6 Gustaf Dalén	505	■ 61,4 Visby		
506	■ 56,4 Stenkyrkehuk	507	■ 60,5 Hallshuk	508	■ 68,2 Svingrund		
509	■ 74,5 Salvorev	510	■ 64,8 Gotska Sandön	511	■ 64,6 Kopparstenarna		
512	■ 27,8 Landsorts ang	530	■ 29,7 Landsorts Bredgrun				
419	Fyrudden	<i>Farledslinjen ost BB-prick --- Kättilö V udde</i>					N 58 11,57
						O 16 52,06	
403	6,9 Lilla Ålö	404	7,2 Ljusklabb	406	4,3 Hägerökarten		
407	4,8 Häradsöskär	408	2,5 Sandö	409	6,5 Sörbåden		
410	5,1 Håskö	423	4,2 Getteröströmmen	427	7,3 Stora Utterklubben		
420	Lilla Pukö	<i>Farledslinjen nord BB-prick nordost L Pukö</i>					N 58 25,25
						O 16 45,89	
414	6,8 Horvelsö	416	7,3 Arkö	418	12,2 N Fällbådan		
425	7,1 Finnfjärden	431	9,7 Olsösundet	433	9,3 Månggrenarna		
443	12,9 Lilla Alen						
421	Arköbådan	<i>S-pricken (6 m) Arköbådan 4 M ONO fyren N Fällbådan</i>					N 58 28,26
						O 17 13,22	
413	■ 10,8 Sänkbåden	415	■ 5,8 Klacksten	418	■ 4,0 N Fällbådan		
443	■ 7,6 Lilla Alen	462	■ 5,1 Ursulas Grund	463	■ 8,7 Kopparnageln		
502	■ 74,6 St Karlsö	505	■ 60,3 Visby	507	■ 58,2 Hallshuk		
510	■ 61,0 Gotska Sandön	511	■ 60,7 Kopparstenarna	516	■ 66,8 Ost Huvudskär		
422	Grytögrund	<i>Farledslinjen tvärs pricken Grytögrund</i>					N 58 08,26
						O 16 42,92	
403	2,9 Lilla Ålö						
423	Getteröströmmen	<i>0,2 M nordväst Ämtö sydvästra udde</i>					N 58 15,50
						O 16 51,38	
408	5,8 Sandö	409	8,4 Sörbåden	412	4,9 Enskär		
419	4,2 Fyrudden	425	5,3 Finnfjärden	431	5,9 Olsösundet		
425	Finnfjärden	<i>Farledslinjen nord Korsholmens östra udde (Finnfjärden)</i>					N 58 19,08
						O 16 50,10	
410	4,3 Håskö	412	4,4 Enskär	420	7,1 Lilla Pukö		
423	5,3 Getteröströmmen	427	6,5 Stora Utterklubben	431	4,4 Olsösundet		
427	Stora Utterklubben	<i>Stora Utterklubben (0,4 M nordväst Harstena)</i>					N 58 16,46
						O 17 01,10	
409	4,6 Sörbåden	410	3,2 Håskö	411	■ 5,9 Vikasgrunden		
412	3,1 Enskär	413	■ 5,7 Sänkbåden	419	7,3 Fyrudden		
425	6,5 Finnfjärden	429	3,4 Bärsankan				

429	Bärsankan	<i>0,2 M ost Bärsankan (3,2 M VNV fyren Sandsänkan)</i>				N 58 19,45
						O 17 04,20
409	7,3 Sörbåden	410	5,7 Håskö	411 ■	6,8 Vikasgrunden	
412	3,2 Enskär	413 ■	4,5 Sänkbåden	415	4,6 Klacksten	
427	3,4 Stora Utterklubben	433	5,3 Månggrenarna			
431	Olsösundet	<i>Sydväst Y Olsöns nordvästra udde.</i>				N 58 20,50
						O 16 55,37
410	4,2 Håskö	412	3,3 Enskär	414	4,2 Horvelsö	
416	8,7 Arkö	420	9,7 Lilla Pukö	423	5,9 Getteröströmmen	
425	4,4 Finnjärden	433	4,8 Månggrenarna			
433	Månggrenarna	<i>0,1 M väst Månggrenarna Kummel</i>				N 58 24,11
						O 17 00,56
412	5,5 Enskär	414	4,4 Horvelsö	415	5,9 Klacksten	
416	5,0 Arkö	418	4,2 N Fällbådan	420	9,3 Lilla Pukö	
429	5,3 Bärsankan	431	4,8 Olsösundet	443	10,3 Lilla Alen	
438	St Juten	<i>Farledslinjen norr fyren St Juten i Bråviken</i>				N 58 38,16
						O 16 19,50
439	4,8 Algersgrund					
439	Algersgrund	<i>Linjen fyren Lövsgata --- fyren Algersgrund i Bråviken</i>				N 58 39,26
						O 16 27,37
438	4,8 St Juten	440	4,3 Säterholmen			
440	Säterholmen	<i>Farledslinjen SSV fyren Säterholmen i Bråviken</i>				N 58 38,15
						O 16 35,27
439	4,3 Algersgrund	441	6,2 Lönö	444	13,0 Mesen	
441	Lönö	<i>Linjen fyren Lönö --- Koppargrundet i Bråviken</i>				N 58 36,35
						O 16 46,65
416	10,0 Arkö	418	15,0 N Fällbådan	440	6,2 Säterholmen	
442	5,1 Marö	443	9,1 Lilla Alen	444	6,8 Mesen	
442	Marö	<i>Farledslinjen nordväst fyren Marö nedre i Bråviken</i>				N 58 33,55
						O 16 54,51
416	5,8 Arkö	418	10,8 N Fällbådan	441	5,1 Lönö	
443	4,4 Lilla Alen	444	4,4 Mesen	445	7,5 Klasgrunden	
443	Lilla Alen	<i>Linjen SB-pricken (3 m) --- BB-pricken (1 m) norr Lilla Alens Stg i Bråviken</i>				N 58 33,18
						O 17 02,55
414	10,3 Horvelsö	416	5,6 Arkö	418	7,1 N Fällbådan	
420	12,9 Lilla Pukö	421 ■	7,6 Arköbådan	433	10,3 Månggrenarna	
441	9,1 Lönö	442	4,4 Marö	444	4,6 Mesen	
445	4,9 Klasgrunden	447	9,2 Marieskär	462 ■	9,3 Ursulas Grund	
463	8,4 Kopparnageln					
444	Mesen	<i>Linjen fyren Mesen --- SB-pricken i norr i Bråviken</i>				N 58 37,22
						O 16 59,25
440	13,0 Säterholmen	441	6,8 Lönö	442	4,4 Marö	
443	4,6 Lilla Alen	445	3,5 Klasgrunden			

445	Klasgrunden	<i>N-lysbojen Klasgrunden NV (9,4 m) 1,1 M SSV</i>				N 58 37,77
		<i>Femörehuvud</i>				O 17 05,97
418	11,1 N Fällbådan	442	7,5 Marö	443	4,9 Lilla Alen	
444	3,5 Mesen	446	1,7 Oxelösund	447	4,5 Marieskär	
462	■ 9,5 Ursulas Grund	463	6,1 Kopparnageln			
446	Oxelösund	<i>Linjen BB-lyspricken ost Ljungholmen --- SB-lysbojen väst</i>				N 58 39,37
		<i>Bjurshalsen</i>				O 17 07,28
445	1,7 Klasgrunden	447	2,9 Marieskär	448	4,3 Ledskär	
463	6,0 Kopparnageln					
447	Marieskär	<i>Farledslinjen nordost kumlet Marieskär i Örsbaken</i>				N 58 40,44
						O 17 12,03
443	9,2 Lilla Alen	445	4,5 Klasgrunden	446	2,9 Oxelösund	
448	1,8 Ledskär	463	4,9 Kopparnageln	465	5,2 Lillhammarsgrund	
466	8,1 Hartsön					
448	Ledskär	<i>Babordspricken (5,3 m) sydost fyren Ledskär i Örsbaken</i>				N 58 42,08
						O 17 13,42
446	4,3 Oxelösund	447	1,8 Marieskär	449	3,6 Espskärsklubb	
463	6,5 Kopparnageln	465	4,9 Lillhammarsgrund	466	7,6 Hartsön	
449	Epskärsklubb	<i>Farledslinjen sydost fyren Espskärsklubb</i>				N 58 43,25
						O 17 18,97
448	3,6 Ledskär	450	3,7 Håldämman	465	3,7 Lillhammarsgrund	
466	4,7 Hartsön	468	7,9 Köpman			
450	Håldämman	<i>Linjen fyren Bergö --- kumlet Håldämman 1,5 M sydost</i>				N 58 45,10
		<i>Studsvik</i>				O 17 24,82
449	3,7 Espskärsklubb	451	2,2 Tvären	452	2,9 Herrsäten	
465	5,7 Lillhammarsgrund	466	2,8 Hartsön			
451	Tvären	<i>Ön Hackskär i norra delen av Tvären i bäring 180°</i>				N 58 47,18
						O 17 23,80
450	2,2 Håldämman	452	3,6 Herrsäten	466	5,2 Hartsön	
452	Herrsäten	<i>Farledslinjen norr fyren Herrsäten (ost fyren Sävösund)</i>				N 58 46,03
						O 17 30,09
450	2,9 Håldämman	451	3,6 Tvären	453	6,5 Hållsviken	
454	4,4 Persö	455	6,3 Asenskallen	458	8,5 Svarthäll	
459	8,0 Trosa	467	3,6 Lacka-Trutbåde			
453	Hållsviken	<i>Linjen ön Rövargr --- SB-pricken (1,7 m) i Hållsviken</i>				N 58 51,38
						O 17 30,22
452	6,5 Herrsäten	454	5,0 Persö	458	6,6 Svarthäll	
467	8,3 Lacka-Trutbåde					
454	Persö	<i>SB-pricken (5,2 m) nordost Persö</i>				N 58 47,73
						O 17 36,75
452	4,4 Herrsäten	453	5,0 Hållsviken	455	2,7 Asenskallen	
458	6,1 Svarthäll	459	5,1 Trosa	467	4,1 Lacka-Trutbåde	

455	Asenskallen	<i>Farledslinjen norr fyren Asenskallen</i>			N 58 47,16
					O 17 41,90
452	6,3 Herrsäten	454	2,7 Persö	456	2,3 RökogrunDET
457	2,9 Käringhällan	458	5,3 Svarthäll	467	4,8 Lacka-Trutbåde
469 ■	9,1 Gäddan	530	6,4 Landsorts Bredgrun		
456	RökogrunDET	<i>Linjen fyren RökogrunDET --- N-pricken (6,2m) (sydväst Torö)</i>			N 58 47,05
					O 17 46,42
455	2,3 Asenskallen	457	3,5 Käringhällan	459	7,9 Trosa
467	6,6 Lacka-Trutbåde	469 ■	9,7 Gäddan	512 ■	7,2 Landsorts ang
529	2,6 Grisskär	530	4,5 Landsorts Bredgrun	531	6,2 Skrapan
532	6,5 Lökviks norra häll				
457	Käringhällan	<i>Linjen BB-pricken (6,2 m) --- fyren Käringhällan (sydost Fifång)</i>			N 58 49,82
					O 17 43,39
455	2,9 Asenskallen	456	3,5 RökogrunDET	458	3,4 Svarthäll
459	4,9 Trosa	460	4,6 Stenskär		
458	* Svarthäll	<i>Linjen fyren Svarthäll --- den sydligaste av öarna Doftskärshällan</i>			N 58 51,94
					O 17 40,00
452	8,5 Herrsäten	453	6,6 Hällsviken	454	6,1 Persö
455	5,3 Asenskallen	457	3,4 Käringhällan	459	2,3 Trosa
460	2,9 Stenskär				
459	Trosa	<i>Linjen ön Notstickshällan --- ön Svarthäll 2,5 M sydost Trosa</i>			N 58 52,22
					O 17 35,54
452	8,0 Herrsäten	454	5,1 Persö	456	7,9 RökogrunDET
457	4,9 Käringhällan	458	2,3 Svarthäll		
460	Stenskär	<i>Linjen fyren Stenskär --- St Arkholmens södra udde (sydost Mörkö)</i>			N 58 54,36
					O 17 42,91
457	4,6 Käringhällan	458	2,9 Svarthäll	461	3,5 Regarn
461	Regarn	<i>Farledslinjen tvärs fyren Regarn ost Mörkö i Södertäljeviken</i>			N 58 57,86
					O 17 43,29
460	3,5 Stenskär				
462	Ursulas Grund	<i>O-pricken Ursulas grund (6 m) 4,2 M syd fyren Hävringe</i>			N 58 31,90
					O 17 19,87
413 ■	15,1 Sänkbådan	418 ■	8,9 N Fällbådan	421 ■	5,1 Arköbådan
443 ■	9,3 Lilla Alen	445 ■	9,5 Klasgrunden	463 ■	4,8 Kopparnageln
464 ■	5,7 Gustaf Dalén	465 ■	7,9 Lillhammarsgrund		
463	Kopparnageln	<i>Fyren Kopparnageln</i>			N 58 36,46
					O 17 17,34
416	13,1 Arkö	418	13,0 N Fällbådan	421 ■	8,7 Arköbådan
443	8,4 Lilla Alen	445	6,1 Klasgrunden	446	6,0 Oxelösund
447	4,9 Marieskär	448	6,5 Ledskär	462 ■	4,8 Ursulas Grund
464 ■	5,7 Gustaf Dalén	465	3,9 Lillhammarsgrund	468	6,8 Köpman

464	Gustaf Dalén	<i>Fyren Gustaf Dalén</i>	N 58 35,65
			O 17 28,01
367	■ 67,6 Ölands norra grund	372	■ 62,8 Knolls Grund
384	■ 57,4 Kungsgrundet	413	■ 20,1 Sänkbåden
418	■ 14,6 N Fällbåden	462	■ 5,7 Ursulas Grund
465	■ 5,4 Lillhammarsgrund	466	■ 6,9 Hartsön
469	■ 6,0 Gäddan	502	■ 79,8 St Karlsö
507	■ 56,7 Hallshuk	508	■ 63,4 Svingrund
510	■ 54,6 Gotska Sandön	511	■ 52,5 Kopparstenarna
530	■ 15,2 Landsorts Bredgrun	977	■ 135,7 Neupokojeva
980	■ 131,7 Suurkuiv	981	■ 128,6 Uuskuiv
		372	■ 62,8 Knolls Grund
		415	■ 16,1 Klacksten
		463	■ 5,7 Kopparnageln
		468	■ 2,8 Köpman
		505	■ 63,1 Visby
		509	■ 67,2 Salvorev
		512	■ 13,4 Landsorts ang
		979	■ 132,1 Tagamöisa
		982	■ 142,2 Irbe norra angörin
465	Lillhammarsgrund	<i>Linjen SB-lysbojen Omgången Norra --- BB-lysbojen Omgången</i>	N 58 39,76
			O 17 21,33
447	5,2 Marieskär	448	4,9 Ledskär
449	3,7 Espskärsklubb	462	■ 7,9 Ursulas Grund
450	5,7 Håldämman	466	4,2 Hartsön
463	3,9 Kopparnageln	468	4,7 Köpman
464	■ 5,4 Gustaf Dalén		
466	Hartsön	<i>Linjen SB-pricken (4,5 m) --- BB-pricken (5,8 m) väst Hartsön</i>	N 58 42,53
			O 17 27,01
447	8,1 Marieskär	448	7,6 Ledskär
449	4,7 Espskärsklubb	451	5,2 Tvären
450	2,8 Håldämman	464	■ 6,9 Gustaf Dalén
465	4,2 Lillhammarsgrund	467	8,0 Lacka-Trutbåde
468	4,5 Köpman		
467	Lacka-Trutbåde	<i>Lacka-Trutbåde kummel i bäring 90 grader på ett avstånd av 0,2 M</i>	N 58 43,75
			O 17 35,45
452	3,6 Herrsäten	453	8,3 Hållsviken
454	4,1 Persö	456	6,6 Rökogrundet
455	4,8 Asenskallen	466	8,0 Hartsön
469	■ 5,6 Gäddan	512	■ 9,3 Landsorts ang
530	8,8 Landsorts Bredgrun		
468	Köpman	<i>S-pricken Köpman 3 M NNV fyren Gustaf Dalén</i>	N 58 38,28
			O 17 29,88
449	7,9 Espskärsklubb	463	6,8 Kopparnageln
464	■ 2,8 Gustaf Dalén	466	4,5 Hartsön
465	4,7 Lillhammarsgrund	469	■ 4,3 Gäddan
469	Gäddan	<i>S-pricken Gäddan (14 m) 6 M ONO fyren Gustaf Dalén</i>	N 58 38,40
			O 17 38,14
455	■ 9,1 Asenskallen	456	■ 9,7 Rökogrundet
464	■ 6,0 Gustaf Dalén	468	■ 4,3 Köpman
467	■ 5,6 Lacka-Trutbåde	510	■ 50,2 Gotska Sandön
511	■ 47,2 Kopparstenarna	512	■ 7,5 Landsorts ang
516	■ 50,8 Ost Huvudskär	530	■ 9,3 Landsorts Bredgrun
529	■ 10,7 Grisskär		
490	Faludden	<i>O-prick Briten 1,3 M öster Faludden</i>	N 56 59,27
			O 18 26,14
491	■ 8,7 Söderbritten	500	■ 12,2 Hoburgs Rev
983	■ 91,5 Bezimjanaja väst	985	■ 95,1 Bezimjanaja ost
984	■ 100,8 Vinkova väst	988	■ 100,5 Ventspils syd
986	■ 108,7 Irbe södra angörin		
987	■ 101,7 Ventspils norr	989	■ 97,3 Somiteljana
491	Söderbritten	<i>O-prick Söderbritten</i>	N 57 06,84
			O 18 34,13
490	■ 8,7 Faludden	492	■ 12,5 Laus Holmar
983	■ 84,0 Bezimjanaja väst	985	■ 87,9 Bezimjanaja ost
984	■ 93,7 Vinkova väst	988	■ 94,3 Ventspils syd
986	■ 101,9 Irbe södra angörin		
987	■ 95,4 Ventspils norr	989	■ 91,7 Somiteljana

492	Laus Holmar	<i>O-prick 1,5 M öster Laus Holmar</i>	N 57 16,50
			O 18 48,38
491	■ 12,5 Söderbritten	493	■ 13,2 Briterne
979	■ 120,8 Tagamöisa	980	■ 112,5 Suurkuiv
983	■ 73,0 Bezimjanaja väst	984	■ 83,0 Vinkova väst
986	■ 91,5 Irbe södra angörin	987	■ 85,8 Ventspils norr
989	■ 83,1 Somiteljana	494	■ 25,5 Skenalden Stg
		981	■ 106,8 Uuskuiv
		985	■ 77,1 Bezimjanaja ost
		988	■ 84,9 Ventspils syd
493	Briterne	<i>O-prick Briterne</i>	N 57 27,11
			O 19 02,66
492	■ 13,2 Laus Holmar	494	■ 14,3 Skenalden Stg
497	■ 22,4 Bungeör	499	■ 32,8 Fårö fyr
977	■ 123,0 Neupokojeva	979	■ 108,0 Tagamöisa
981	■ 94,3 Uuskuiv	983	■ 62,3 Bezimjanaja väst
987	■ 77,1 Ventspils norr	988	■ 76,5 Ventspils syd
		496	■ 21,5 Fårö Södergrund
		510	■ 57,2 Gotska Sandön
		980	■ 100,0 Suurkuiv
		986	■ 81,6 Irbe södra angörin
		989	■ 75,8 Somiteljana
494	Skenalden Stg	<i>0,3 M syd Skenalden Stg</i>	N 57 40,9
			O 18 55,4
492	■ 25,5 Laus Holmar	493	■ 14,3 Briterne
497	■ 11,0 Bungeör	979	■ 102,9 Tagamöisa
981	■ 90,9 Uuskuiv	982	■ 88,9 Irbe norra angörin
986	■ 84,3 Irbe södra angörin	987	■ 81,7 Ventspils norr
989	■ 82,1 Somiteljana	496	■ 11,3 Fårö Södergrund
		980	■ 96,2 Suurkuiv
		983	■ 63,9 Bezimjanaja väst
		988	■ 81,5 Ventspils syd
496	Fårö Södergrund	<i>S-prick Södergrund</i>	N 57 48,12
			O 19 11,38
493	■ 21,5 Briterne	494	■ 11,3 Skenalden Stg
499	■ 12,0 Fårö fyr	979	■ 91,9 Tagamöisa
981	■ 80,1 Uuskuiv	982	■ 80,0 Irbe norra angörin
986	■ 76,1 Irbe södra angörin	987	■ 74,7 Ventspils norr
989	■ 76,4 Somiteljana	497	■ 3,0 Bungeör
		980	■ 85,4 Suurkuiv
		983	■ 55,5 Bezimjanaja väst
		988	■ 74,7 Ventspils syd
497	Bungeör	<i>Farledslinjen tvärs fyren Bungeör</i>	N 57 49,4
			O 19 06,5
493	■ 22,4 Briterne	494	■ 11,0 Skenalden Stg
499	■ 13,3 Fårö fyr	508	■ 7,4 Svingrund
		496	■ 3,0 Fårö Södergrund
499	Fårö fyr	<i>O-prick 2 M ost fyren Fårö</i>	N 57 57,55
			O 19 25,30
493	■ 32,8 Briterne	496	■ 12,0 Fårö Södergrund
509	■ 8,6 Salvorev	522	■ 87,9 Svenska Högarna
963	■ 98,8 Armbågen	964	■ 97,6 Bogskär
970	■ 143,0 Bengtskär	972	■ 93,0 Norra Östersjön
977	■ 93,5 Neupokojeva	979	■ 80,7 Tagamöisa
981	■ 69,8 Uuskuiv	982	■ 73,2 Irbe norra angörin
984	■ 60,3 Vinkova väst	985	■ 54,9 Bezimjanaja ost
987	■ 70,7 Ventspils norr	988	■ 71,1 Ventspils syd
		497	■ 13,3 Bungeör
		523	■ 103,0 Tröskeln Västra
		965	■ 101,0 Finlands Lejon
		974	■ 116,8 Glotova
		980	■ 74,9 Suurkuiv
		983	■ 49,9 Bezimjanaja väst
		986	■ 70,3 Irbe södra angörin
		989	■ 74,0 Somiteljana

500	Hoburgs Rev	<i>En punkt 0,1 M ost S-prick Hoburgs Rev = (SPECIAL-lysprick FI Y 4s för Gottland Runt)</i>			N 56 53,35 O 18 07,42
321	■ 73,7 Ölands rev	322	■ 69,0 Ölands södra grund	328	■ 59,0 Segerstad
338	■ 41,0 Kapelludden	356	■ 38,9 Knölen	367	■ 47,5 Ölands norra grund
372	■ 45,0 Knolls Grund	490	■ 12,2 Faludden	501	■ 13,6 Deppo
502	■ 24,8 St Karlsö	986	■ 120,5 Irbe södra angörin	987	■ 113,3 Ventspils norr
988	■ 112,0 Ventspils syd	989	■ 108,7 Somiteljana		

501	Deppo	<i>V-prick Deppo 4 M nordväst Näsudden</i>			N 57 06,91 O 18 06,34
338	■ 43,8 Kapelludden	356	■ 31,6 Knölen	363	■ 36,2 Flisgrund
367	■ 37,9 Ölands norra grund	372	■ 33,2 Knolls Grund	500	■ 13,6 Hoburgs Rev
502	■ 11,8 St Karlsö	504	■ 22,8 Gnisvårdsgrund		

502	St Karlsö	<i>0,5 M väst fyren Stora Karlsö</i>			N 57 17,41 O 17 56,55
321	■ 87,3 Ölands rev	322	■ 84,3 Ölands södra grund	328	■ 70,5 Segerstad
338	■ 44,6 Kapelludden	356	■ 24,3 Knölen	363	■ 28,0 Flisgrund
367	■ 27,9 Ölands norra grund	372	■ 0,0 Knolls Grund	384	■ 41,0 Kungsgrundet
407	■ 59,6 Häradsöskär	413	■ 64,7 Sänkbåden	421	■ 74,6 Arköbådan
464	■ 79,8 Gustaf Dalén	500	■ 24,8 Hoburgs Rev	501	■ 11,8 Deppo
504	■ 12,8 Gnisvårdsgrund	512	■ 83,5 Landsorts ang	513	■ 94,7 Grän
515	■ 100,1 Borgsbredan	518	■ 108,4 Dämban		

504	Gnisvårdsgrund	<i>V prick Gnisvårdsgrund</i>			N 57 29,54 O 18 04,05
338	■ 55,8 Kapelludden	356	■ 31,5 Knölen	363	■ 32,0 Flisgrund
367	■ 29,4 Ölands norra grund	372	■ 19,8 Knolls Grund	501	■ 22,8 Deppo
502	■ 12,8 St Karlsö	505	■ 10,8 Visby	512	■ 71,7 Landsorts ang

505	Visby	<i>En punkt på enslinjen över Visby inseglingsfyrrar, 0,4 M SV Fyren Visby</i>			N 57 37,87 O 18 15,76
363	■ 40,6 Flisgrund	372	■ 26,4 Knolls Grund	384	■ 43,9 Kungsgrundet
393	■ 47,9 Storkläpp	401	■ 49,0 Skallen	407	■ 51,2 Häradsöskär
413	■ 52,3 Sänkbåden	418	■ 61,4 N Fällbådan	421	■ 60,3 Arköbådan
464	■ 63,1 Gustaf Dalén	504	■ 10,8 Gnisvårdsgrund	506	■ 13,4 Stenkyrkehuk
507	■ 24,2 Hallshuk	512	■ 64,0 Landsorts ang	513	■ 73,9 Grän
515	■ 78,4 Borgsbredan	518	■ 86,1 Dämban	520	■ 95,8 Almagrundet

506	Stenkyrkehuk	<i>1 M nordväst fyren Stenkyrkehuk</i>			N 57 49,8 O 18 26,4
418	■ 56,4 N Fällbådan	505	■ 13,4 Visby	507	■ 12,0 Hallshuk
510	■ 39,8 Gotska Sandön	511	■ 50,9 Kopparstenarna	512	■ 54,1 Landsorts ang
513	■ 62,4 Grän	515	■ 66,2 Borgsbredan	516	■ 70,3 Ost Huvudsöskär
518	■ 73,5 Dämban	520	■ 82,6 Almagrundet		

507	Hallshuk	<i>En punkt 0,5 M norr fyren Hallshuk</i>	N 57 56,00 O 18 45,00					
369	■ 68,3	Strupö Ljungsk.	372	■ 47,1	Knolls Grund	384	■ 60,8	Kungsgrundet
393	■ 61,8	Storkläpp	401	■ 58,9	Skallen	407	■ 57,9	Häradsskär
413	■ 53,8	Sänkbådan	418	■ 60,5	N Fällbådan	421	■ 58,2	Arköbådan
464	■ 56,7	Gustaf Dalén	505	■ 24,2	Visby	506	■ 12,0	Stenkyrkehuk
508	■ 9,0	Svingrund	509	■ 21,9	Salvorev	510	■ 29,2	Gotska Sandön
511	■ 41,3	Kopparstenarna	512	■ 52,8	Landsorts ang	513	■ 58,5	Grän
515	■ 60,3	Borgsbredan	516	■ 61,7	Ost Huvudskär	518	■ 66,3	Dämban
520	■ 74,4	Almagrundet	530	■ 55,3	Landsorts Bredgrun			
508	Svingrund	<i>Farledslinjen tvärs fyren Svingrund</i>	N 57 56,00 O 19 01,75					
418	■ 68,2	N Fällbådan	464	■ 63,4	Gustaf Dalén	497	■ 7,4	Bungeör
507	■ 9,0	Hallshuk	509	■ 14,7	Salvorev	510	■ 26,7	Gotska Sandön
512	■ 58,0	Landsorts ang	513	■ 61,8	Grän	515	■ 62,5	Borgsbredan
518	■ 66,8	Dämban	531	■ 61,5	Skrapan			
509	Salvorev	<i>N-bojen Salvorev</i>	N 58 05,90 O 19 21,76					
393	■ 82,3	Storkläpp	407	■ 76,2	Häradsskär	413	■ 69,9	Sänkbådan
418	■ 74,5	N Fällbådan	464	■ 67,2	Gustaf Dalén	499	■ 8,6	Fårö fyr
507	■ 21,9	Hallshuk	508	■ 14,7	Svingrund	510	■ 17,7	Gotska Sandön
511	■ 30,4	Kopparstenarna	512	■ 58,7	Landsorts ang	513	■ 58,9	Grän
522	■ 79,6	Svenska Högarna	531	■ 61,2	Skrapan	963	■ 90,9	Armbågen
964	■ 90,2	Bogskär	965	■ 94,3	Finlands Lejon	970	■ 138,0	Bengtsskär
972	■ 87,0	Norra Östersjön	974	■ 112,9	Glotova	975	■ 108,5	Hiiu norr
976	■ 105,8	Hiiu väst	977	■ 90,1	Neupokojeva	979	■ 78,8	Tagamöisa
980	■ 74,1	Suurkuiv	981	■ 69,5	Uuskuiv	982	■ 76,5	Irbe norra angörin
983	■ 54,6	Bezimjanaja väst	984	■ 64,6	Vinkova väst	985	■ 59,6	Bezimjanaja ost
986	■ 74,5	Irbe södra angörin	987	■ 76,1	Ventspils norr	988	■ 76,7	Ventspils syd
989	■ 80,2	Somiteljana						
510	Gotska Sandön	<i>En punkt med fyren Gotska Sandön i bäring 45° och fyren Hamnudden i bäring 135°.</i>	N 58 22,30 O 19 09,10					
369	■ 92,2	Strupö Ljungsk.	372	■ 72,9	Knolls Grund	384	■ 82,5	Kungsgrundet
393	■ 80,5	Storkläpp	407	■ 70,4	Häradsskär	413	■ 61,9	Sänkbådan
418	■ 64,8	N Fällbådan	421	■ 61,0	Arköbådan	464	■ 54,6	Gustaf Dalén
469	■ 50,2	Gäddan	493	■ 57,2	Briterne	506	■ 39,8	Stenkyrkehuk
507	■ 29,2	Hallshuk	508	■ 26,7	Svingrund	509	■ 17,7	Salvorev
511	■ 13,1	Kopparstenarna	512	■ 44,6	Landsorts ang	513	■ 42,2	Grän
515	■ 39,0	Borgsbredan	518	■ 41,5	Dämban	530	■ 45,5	Landsorts Bredgrun
531	■ 44,9	Skrapan	533	■ 46,2	Måsknöv	964	■ 77,8	Bogskär
965	■ 84,0	Finlands Lejon	970	■ 132,0	Bengtsskär	972	■ 79,0	Norra Östersjön
974	■ 112,0	Glotova	975	■ 107,8	Hiiu norr	976	■ 107,0	Hiiu väst
977	■ 90,1	Neupokojeva	978	■ 106,0	Sõru angöring	979	■ 83,0	Tagamöisa
980	■ 80,5	Suurkuiv	981	■ 77,0	Uuskuiv	982	■ 88,5	Irbe norra angörin
983	■ 69,0	Bezimjanaja väst	984	■ 78,0	Vinkova väst	985	■ 73,5	Bezimjanaja ost
986	■ 87,3	Irbe södra angörin	987	■ 90,5	Ventspils norr	988	■ 91,3	Ventspils syd
989	■ 95,7	Somiteljana						

511	Kopparstenarna	<i>V-lysbojen Kopparstenarna.</i>	N 58 35,40					
			O 19 08,60					
367	■ 91,8	Ölands norra grund	369	■ 99,4	Strupö Ljungsk.	372	■ 82,0	Knolls Grund
384	■ 89,3	Kungsgrundet	393	■ 86,1	Storkläpp	407	■ 73,7	Häradsskär
411	■ 65,5	Vikasgrunden	413	■ 63,8	Sänkbåden	418	■ 64,6	N Fällbådan
421	■ 60,7	Arköbådan	464	■ 52,5	Gustaf Dalén	469	■ 47,2	Gäddan
506	■ 50,9	Stenkyrkehuk	507	■ 41,3	Hallshuk	509	■ 30,4	Salvorev
510	■ 13,1	Gotska Sandön	512	■ 40,6	Landsorts ang	513	■ 34,1	Grän
515	■ 28,3	Borgsbredan	516	■ 20,8	Ost Huvudskär	518	■ 28,9	Dämban
519	■ 33,6	Södergrund	522	■ 51,6	Svenska Högarna	530	■ 40,5	Landsorts Bredgrun
531	■ 38,7	Skrapan	533	■ 39,0	Måsknöv	963	■ 64,6	Armbågen
964	■ 66,6	Bogskär	965	■ 74,1	Finlands Lejon	970	■ 124,0	Bengtsskär
972	■ 70,5	Norra Östersjön	974	■ 104,2	Glotova	975	■ 101,4	Hiiu norr
976	■ 99,2	Hiiu väst	977	■ 84,4	Neupokojeva	978	■ 102,1	Söru angöring
979	■ 79,7	Tagamöisa	980	■ 79,5	Suurkuiv	981	■ 76,7	Uuskuiv
982	■ 94,0	Irbe norra angörin	983	■ 76,8	Bezimjanaja väst	984	■ 85,2	Vinkova väst
985	■ 81,4	Bezimjanaja ost	986	■ 94,4	Irbe södra angörin	988	■ 99,9	Ventspils syd
989	■ 105,0	Somiteljana						
512	Landsorts ang	<i>O-lysbojen Landsort angöring 3,4 M syd fyren Landsorts Bredgrund</i>	N 58 40,43					
			O 17 52,02					
367	■ 75,2	Ölands norra grund	372	■ 69,1	Knolls Grund	384	■ 67,0	Kungsgrundet
393	■ 60,7	Storkläpp	413	■ 31,4	Sänkbåden	415	■ 28,5	Klacksten
418	■ 27,8	N Fällbådan	456	■ 7,2	RökogrunDET	464	■ 13,4	Gustaf Dalén
467	■ 9,3	Lacka-Trutbåde	469	■ 7,5	Gäddan	502	■ 83,5	St Karlsö
504	■ 71,7	Gnismvårdsgrund	505	■ 64,0	Visby	506	■ 54,1	Stenkyrkehuk
507	■ 52,8	Hallshuk	508	■ 58,0	Svingrund	509	■ 58,7	Salvorev
510	■ 44,6	Gotska Sandön	511	■ 40,6	Kopparstenarna	513	■ 15,1	Grän
514	■ 21,9	Storskär	515	■ 25,4	Borgsbredan	516	■ 43,3	Ost Huvudskär
530	■ 3,4	Landsorts Bredgrun	531	■ 7,6	Skrapan	974	■ 140,4	Glotova
975	■ 138,7	Hiiu norr	976	■ 136,6	Hiiu väst	977	■ 122,6	Neupokojeva
978	■ 141,6	Söru angöring	983	■ 112,3	Bezimjanaja väst			
513	Grän	<i>En punkt 0,2 M nordväst Västerskär (Grän, ost Nåttarö).</i>	N 58 51,64					
			O 18 10,90					
367	■ 89,2	Ölands norra grund	372	■ 82,2	Knolls Grund	384	■ 81,3	Kungsgrundet
502	■ 94,7	St Karlsö	505	■ 73,9	Visby	506	■ 62,4	Stenkyrkehuk
507	■ 58,5	Hallshuk	508	■ 61,8	Svingrund	509	■ 58,9	Salvorev
510	■ 42,2	Gotska Sandön	511	■ 34,1	Kopparstenarna	512	■ 15,1	Landsorts ang
514	7,4	Storskär	516	■ 30,8	Ost Huvudskär	531	8,0	Skrapan
532	7,8	Lökviks norra häll	533	5,6	Måsknöv	534	7,2	Ö Röko
535	5,9	Rånögrund	541	11,0	Långbäling	977	■ 112,0	Neupokojeva
978	■ 132,0	Söru angöring	979	■ 110,6	Tagamöisa	980	■ 113,0	Suurkuiv
981	■ 109,8	Uuskuiv						
514	Storskär	<i>Ön Storskär (ost Utö).</i>	N 58 54,80					
			O 18 23,90					
512	■ 21,9	Landsorts ang	513	7,4	Grän	515	3,8	Borgsbredan
517	11,1	Norsten	530	19,6	Landsorts Bredgrun	534	10,3	Ö Röko
535	11,5	Rånögrund	536	8,2	Mysingeholm	537	10,4	St Rotholmen
541	5,2	Långbäling	978	■ 125,3	Söru angöring	979	■ 104,5	Tagamöisa
980	■ 106,3	Suurkuiv	981	■ 104,4	Uuskuiv			

515	Borgsbredan	<i>O-pricken Borgsbredan (sydväst Huvudskär).</i>			N 58 55,80
					O 18 30,90
367	■ 97,1	Ölands norra grund	384	■ 90,4	Kungsgrundet
502	■ 100,1	St Karlsö	505	■ 78,4	Visby
507	■ 60,3	Hallshuk	508	■ 62,5	Svingrund
511	■ 28,3	Kopparstenarna	512	■ 25,4	Landsorts ang
516	■ 20,0	Ost Huvudskär	517	■ 8,4	Norsten
535	■ 12,6	Rånögrund	536	■ 9,8	Mysingeholm
541	■ 5,6	Långbäling	542	■ 12,7	Aspskär
972	■ 79,5	Norra Östersjön	978	■ 121,8	Söru angöring
980	■ 103,1	Suurkuiv	981	■ 101,3	Uuskuiv
413	■ 56,4	Sänkbåden	506	■ 66,2	Stenkyrkehuk
510	■ 39,0	Gotska Sandön	514	■ 3,8	Storskär
518	■ 10,9	Dämban	540	■ 21,6	Rönnskär
551	■ 13,8	Fjärdhällan	551	■ 13,8	Fjärdhällan
979	■ 101,1	Tagamöisa	979	■ 101,1	Tagamöisa
982	■ 121,4	Irbe norra angörin	982	■ 121,4	Irbe norra angörin
516	Ost Huvudskär	<i>Mätbojen ost Huvudskär med karaktär FI(5) Y 20s.</i>			N 58 56,15
	Bojen är omgiven av 3 specialprickar				O 19 09,58
367	■ 108,2	Ölands norra grund	369	■ 115,5	Strupö Ljungsk.
384	■ 103,7	Kungsgrundet	393	■ 99,1	Storkläpp
411	■ 75,4	Vikasgrunden	413	■ 72,8	Sänkbåden
469	■ 50,8	Gäddan	506	■ 70,3	Stenkyrkehuk
511	■ 20,8	Kopparstenarna	512	■ 43,3	Landsorts ang
515	■ 20,0	Borgsbredan	518	■ 12,8	Dämban
520	■ 13,2	Almagrundet	522	■ 32,0	Svenska Högarna
531	■ 38,3	Skrapan	563	■ 30,5	Utterkobben
964	■ 50,4	Bogskär	965	■ 60,4	Finlands Lejon
972	■ 60,5	Norra Östersjön	974	■ 97,7	Glotova
976	■ 94,5	Hiiu väst	977	■ 81,4	Neupokojeva
979	■ 81,6	Tagamöisa	980	■ 84,4	Suurkuiv
982	■ 105,6	Irbe norra angörin	983	■ 91,8	Bezimjanaja väst
985	■ 95,9	Bezimjanaja ost	986	■ 107,3	Irbe södra angörin
372	■ 99,2	Knolls Grund	401	■ 90,2	Skallen
421	■ 66,8	Arköbådan	507	■ 61,7	Hallshuk
513	■ 30,8	Grän	519	■ 14,0	Södergrund
530	■ 41,9	Landsorts Bredgrun	963	■ 45,8	Armbågen
970	■ 113,2	Bengtskär	975	■ 96,4	Hiiu norr
978	■ 101,9	Söru angöring	978	■ 101,9	Söru angöring
981	■ 83,1	Uuskuiv	981	■ 83,1	Uuskuiv
984	■ 98,8	Vinkova väst	984	■ 98,8	Vinkova väst
989	■ 120,6	Somiteljana	989	■ 120,6	Somiteljana
517	Norsten	<i>Linjen ön Norsten --- Sävlingarna.</i>			N 59 02,64
					O 18 39,01
514	■ 11,1	Storskär	515	■ 8,4	Borgsbredan
519	■ 11,0	Södergrund	538	■ 10,9	Dalarö Skans
542	■ 4,8	Aspskär	543	■ 9,2	Högskeppsskär
518	■ 4,6	Dämban	541	■ 8,4	Långbäling
518	Dämban	<i>O-pricken (6,3 m) Dämban (ost Norsten).</i>			N 59 02,27
					O 18 47,93
367	■ 107,0	Ölands norra grund	384	■ 100,8	Kungsgrundet
505	■ 86,1	Visby	506	■ 73,5	Stenkyrkehuk
508	■ 66,8	Svingrund	510	■ 41,5	Gotska Sandön
515	■ 10,9	Borgsbredan	516	■ 12,8	Ost Huvudskär
519	■ 7,8	Södergrund	520	■ 12,4	Almagrundet
542	■ 7,2	Aspskär	543	■ 7,8	Högskeppsskär
974	■ 107,8	Glotova	975	■ 107,0	Hiiu norr
977	■ 92,7	Neupokojeva	978	■ 113,9	Söru angöring
502	■ 108,4	St Karlsö	507	■ 66,3	Hallshuk
511	■ 28,9	Kopparstenarna	517	■ 4,6	Norsten
541	■ 12,7	Långbäling	972	■ 69,5	Norra Östersjön
976	■ 105,3	Hiiu väst	976	■ 105,3	Hiiu väst

519	Södergrund	<i>O-pricken (13 m) 4,5 M ost Långviksskär (2 M ost Södergrund).</i>	N 59 08,44 O 18 56,90
511	■ 33,6	Kopparstenarna	516 ■ 14,0 Ost Huvudskär
518	7,8	Dämban	520 ■ 5,5 Almagrundet
522	■ 26,3	Svenska Högarna	542 10,9 Aspskär
544	7,1	Boskapsön	545 9,5 Farfarsgrundet
563	21,2	Utterkobben	577 15,2 N Kanholmen
520	Almagrundet	<i>Fyren Almagrundet</i>	N 59 09,30 O 19 07,57
367	■ 118,2	Ölands norra grund	372 ■ 110,0 Knolls Grund
505	■ 95,8	Visby	506 ■ 82,6 Stenkyrkehuk
516	■ 13,2	Ost Huvudskär	518 ■ 12,4 Dämban
521	■ 6,8	Revengegrundet	522 ■ 21,6 Svenska Högarna
546	■ 12,5	Stenklippan	547 ■ 11,6 Skurhatten
555	■ 16,6	Stavsnäs	563 ■ 17,9 Utterkobben
965	■ 55,2	Finlands Lejon	972 ■ 58,5 Norra Östersjön
975	■ 96,8	Hiiu norr	976 ■ 95,2 Hiiu väst
978	■ 105,4	Söru angöring	979 ■ 86,7 Tagamöisa
981	■ 90,5	Uuskuiv	982 ■ 115,2 Irbe norra angörin
984	■ 109,5	Vinkova väst	985 ■ 106,9 Bezimjanaja ost
989	■ 132,0	Somiteljana	986 ■ 117,6 Irbe södra angörin
521	Revengegrundet	<i>Fyren Revengegrundet</i>	N 59 15,06 O 19 00,77
Passage genom Sandhamnshålet är förbjudet (distansavdrag 10 M)			
519	6,9	Södergrund	520 ■ 6,8 Almagrundet
543	8,4	Högskeppsskär	544 9,1 Boskapsön
546	6,0	Stenklippan	547 7,1 Skurhatten
552	14,6	Grönö	553 10,4 Norrviken
555	10,3	Stavsnäs	559 16,2 Morsken
972	■ 61,0	Norra Östersjön	975 ■ 101,0 Hiiu norr
977	■ 88,0	Neupokojeva	978 ■ 110,2 Söru angöring
980	■ 97,0	Suurkuiv	981 ■ 96,6 Uuskuiv
522	Svenska Högarna	<i>O-pricken (6,8 m) 4 M OSO fyren Svenska Högarna</i>	N 59 24,90 O 19 36,89
499	■ 87,9	Färö fyr	509 ■ 79,6 Salvorev
516	■ 32,0	Ost Huvudskär	519 ■ 26,3 Södergrund
521	■ 20,9	Revengegrundet	547 ■ 15,2 Skurhatten
550	■ 17,6	Storgrundet	558 ■ 19,6 Angödrommen
563	■ 8,5	Utterkobben	564 ■ 5,2 Köpmansgrund
964	■ 23,3	Bogskär	965 ■ 36,8 Finlands Lejon
976	■ 82,6	Hiiu väst	977 ■ 73,4 Neupokojeva
979	■ 81,4	Tagamöisa	980 ■ 88,3 Suurkuiv
982	■ 117,6	Irbe norra angörin	983 ■ 109,8 Bezimjanaja väst
985	■ 113,0	Bezimjanaja ost	986 ■ 121,4 Irbe södra angörin
523	Tröskeln Västra	<i>Lysbojen, västmärke, Tröskeln Västra</i>	N 59 39,57 O 19 51,58
499	■ 103,0	Färö fyr	550 ■ 9,4 Storgrundet
561	■ 21,4	Kudoxa	563 ■ 20,9 Utterkobben
617	■ 43,9	Svartklubben	952 ■ 21,0 Rödhamn
963	■ 5,5	Armbågen	560 ■ 22,6 Hundskärsknöv
			564 ■ 11,3 Köpmansgrund
			961 ■ 13,9 Vitkubben

524	Själhäll	<i>Ön Själhäll (0,4 M syd St Skramsö)</i>				N 58 57,22
						O 18 02,54
525	4,0 Strandholmen	526	7,0 Vitsgarnssund	527	9,5 Norra Hårsfjärden	
532	8,5 Lökviks norra häll	533	6,0 Måsknöv	534	2,9 Ö Röko	
535	3,6 Rånögrund					
525	Strandholmen	<i>Ön Strandholmen (norra Ådfjärden)</i>				N 59 01,08
						O 18 03,08
524	4,0 Själhäll	526	3,9 Vitsgarnssund	527	6,2 Norra Hårsfjärden	
526	Vitsgarnssund	<i>Linjen BB-prick --- SB-prick i Vitsgarnssund</i>				N 59 02,43
						O 18 09,73
524	7,0 Själhäll	525	3,9 Strandholmen	527	3,6 Norra Hårsfjärden	
536	3,8 Mysingeholm	537	4,9 St Rotholmen	541	8,0 Långbäling	
527	Norra Hårsfjärden	<i>Ön Rönnskär (väst Gålö)</i>				N 59 04,85
						O 18 12,26
524	9,5 Själhäll	525	6,2 Strandholmen	526	3,6 Vitsgarnssund	
536	5,2 Mysingeholm	537	4,8 St Rotholmen	541	8,9 Långbäling	
529	Grisskär	<i>Linjen SB-pricken (3,7 m) --- BB-pricken (2,8 m) 0,1 M syd fyren Grisskär.</i>				N 58 46,70
						O 17 50,94
456	2,6 Rökogrundet	469 ■	10,7 Gäddan	530	3,1 Landsorts Bredgrun	
531	4,0 Skrapan	532	4,5 Lökviks norra häll			
530	Landsorts Bredgrund	<i>Fyren Landsorts Bredgrund</i>				N 58 43,86
						O 17 52,47
413 ■	34,0 Sänkbåden	418 ■	29,7 N Fällbådan	455	6,4 Asenskallen	
456	4,5 Rökogrundet	464 ■	15,2 Gustaf Dalén	467	8,8 Lacka-Trutbåde	
469 ■	9,3 Gäddan	507 ■	55,3 Hallshuk	510 ■	45,5 Gotska Sandön	
511 ■	40,5 Kopparstenarna	512 ■	3,4 Landsorts ang	514	19,6 Storskär	
516 ■	41,9 Ost Huvudskär	520 ■	46,5 Almagrundet	529	3,1 Grisskär	
531	4,6 Skrapan	532	6,0 Lökviks norra häll	977 ■	122,0 Neupokojeva	
978 ■	141,3 Söru angöring	979 ■	119,5 Tagamöisa	983 ■	113,8 Bezimjanaja väst	
984 ■	123,1 Vinkova väst					
531	Skrapan	<i>Farledslinjen VNV fyren Skrapan</i>				N 58 47,44
						O 17 57,82
456	6,2 Rökogrundet	508 ■	61,5 Svingrund	509 ■	61,2 Salvorev	
510 ■	44,9 Gotska Sandön	511 ■	38,7 Kopparstenarna	512 ■	7,6 Landsorts ang	
513	8,0 Grän	516 ■	38,3 Ost Huvudskär	529	4,0 Grisskär	
530	4,6 Landsorts Bredgrun	532	2,1 Lökviks norra häll	533	4,3 Måsknöv	
977 ■	118,8 Neupokojeva	978 ■	138,5 Söru angöring	979 ■	117,0 Tagamöisa	
980 ■	118,0 Suurkuiv	982 ■	132,2 Irbe norra angörin			
532	Lökviks norra häll	<i>Ön Lökviks norra häll (ost Järflotta).</i>				N 58 49,39
						O 17 56,76
456	6,5 Rökogrundet	513	7,8 Grän	524	8,5 Själhäll	
529	4,5 Grisskär	530	6,0 Landsorts Bredgrun	531	2,1 Skrapan	
533	2,9 Måsknöv					

533	* Måsknuv	<i>Linjen fyren Måsknuv --- BB-pricken Gårdgrund.</i>			N 58 51,42
					O 18 00,42
510	■ 46,2 Gotska Sandön	511	■ 39,0 Kopparstenarna	513	5,6 Grän
524	6,0 Själhäll	531	4,3 Skrapan	532	2,9 Lökviks norra häll
534	3,8 Ö Röko				
534	Ö Röko	<i>Farledslinjen nordväst fyren Ö Röko</i>			N 58 54,56
					O 18 04,62
513	7,2 Grän	514	10,3 Storskär	524	2,9 Själhäll
533	3,8 Måsknuv	535	3,3 Rånögrund		
535	Rånögrund	<i>Farledslinjen nordväst SB-pricken vid Rånögrund.</i>			N 58 56,92
					O 18 09,21
513	5,9 Grän	514	11,5 Storskär	515	12,6 Borgsbredan
524	3,6 Själhäll	534	3,3 Ö Röko	536	4,7 Mysingeholm
541	8,4 Långbäling				
536	Mysingeholm	<i>Linjen fyren Mysingeholm --- fyren Söderhäll</i>			N 59 00,44
					O 18 15,14
514	8,2 Storskär	515	9,8 Borgsbredan	526	3,8 Vitsgarnssund
527	5,2 Norra Hårsfjärden	535	4,7 Rånögrund	537	4,1 St Rotholmen
541	4,7 Långbäling				
537	* St Rotholmen	<i>Linjen St Rotholmens södra udde --- fyren Långgarn</i>			N 59 04,26
					O 18 18,22
514	10,4 Storskär	526	4,9 Vitsgarnssund	527	4,8 Norra Hårsfjärden
536	4,1 Mysingeholm	538	3,6 Dalarö Skans	541	6,1 Långbäling
542	11,0 Aspskär	551	9,4 Fjärdhällan		
538	Dalarö Skans	<i>Linjen fyren Dalarö Skans --- SB-boj väst Skracken</i>			N 59 06,59
					O 18 23,23
517	10,9 Norsten	537	3,6 St Rotholmen	539	7,8 Finnklippan
542	7,6 Aspskär	543	13,7 Högskeppsskär	551	5,9 Fjärdhällan
552	8,2 Grönö				
539	Finnklippan	<i>Ön Finnklippan mellan Gränöfjärden och Erstaviken.</i>			N 59 12,31
					O 18 24,60
538	7,8 Dalarö Skans	540	4,0 Rönnskär	541	14,0 Långbäling
551	5,5 Fjärdhällan	552	4,9 Grönö		
540	* Rönnskär	<i>Linjen Rönnskärs östra udde --- Bergvikens mynning.</i>			N 59 16,10
					O 18 23,26
515	21,6 Borgsbredan	539	4,0 Finnklippan	551	8,6 Fjärdhällan
552	7,0 Grönö				
541	Långbäling	<i>Linjen ön Österbådan (0,1 M syd Enskär) --- nordöstra udden på ön Gålkobb 0,2 M sydväst därom</i>			N 58 59,96
					O 18 24,17
513	11,0 Grän	514	5,2 Storskär	515	5,6 Borgsbredan
517	8,4 Norsten	518	12,7 Dämban	526	8,0 Vitsgarnssund
527	8,9 Norra Hårsfjärden	535	8,4 Rånögrund	536	4,7 Mysingeholm
537	6,1 St Rotholmen	539	14,0 Finnklippan	542	9,8 Aspskär
551	■ 10,7 Fjärdhällan				

542	Aspskär	<i>Linjen Aspskärs norra udde --- Kobbarna VNV Aspskär</i>				N 59 06,90
		<i>(norr Villinge).</i>				O 18 37,18
515	12,7 Borgsbredan	517	4,8 Norsten	518	7,2 Dämban	
519	10,9 Södergrund	537	11,0 St Rotholmen	538	7,6 Dalarö Skans	
541	9,8 Långbåling	543	7,5 Högskeppsskär	544	6,9 Boskapsön	
551	3,3 Fjärdhällan	552	6,0 Grönö	553	10,7 Norrviken	
554	7,9 Malma					
543	Högskeppsskär	<i>Linjen Högskeppsskär --- Lilla Bredskär (norr Långviksskär).</i>				N 59 09,77
					O 18 48,06	
517	9,2 Norsten	518	7,8 Dämban	519	4,8 Södergrund	
521	8,4 Revengegrundet	538	13,7 Dalarö Skans	542	7,5 Aspskär	
544	2,8 Boskapsön	545	8,5 Farfarsgrundet	551	8,1 Fjärdhällan	
552	9,2 Grönö					
544	Boskapsön	<i>Sundet Boskapsön --- Idöborg.</i>				N 59 12,22
					O 18 45,41	
519	7,1 Södergrund	521	9,1 Revengegrundet	542	6,9 Aspskär	
543	2,8 Högskeppsskär	545	7,3 Farfarsgrundet	551	7,5 Fjärdhällan	
552	6,4 Grönö	553	5,1 Norrviken	554	4,8 Malma	
568	14,4 Trulsör					
545	Farfarsgrundet	<i>BB-lysbojen 0,05 M nordost fyren Farfarsgrundet (nordväst Sandöns Västerudd)</i>				N 59 17,70
					O 18 53,41	
	Passage genom Sandhamnshålet är förbjudet (distansavdrag 10 M)					
519	9,5 Södergrund	521	5,1 Revengegrundet	543	8,5 Högskeppsskär	
544	7,3 Boskapsön	546	4,4 Stenklippan	547	8,3 Skurhatten	
551	13,6 Fjärdhällan	552	12,1 Grönö	553	6,3 Norrviken	
554	9,8 Malma	555	5,9 Stavsnäs	556	8,8 Pålkobb	
568	9,1 Trulsör	577	6,4 N Kanholmen	972 ■	65,5 Norra Östersjön	
546	Stenklippan	<i>Ön Stenklippan (SSO Sillö).</i>				N 59 20,94
					O 18 59,18	
519	12,6 Södergrund	520 ■	12,5 Almagrundet	521	6,0 Revengegrundet	
545	4,4 Farfarsgrundet	547	4,6 Skurhatten	548	7,8 Slätkobben	
553	9,4 Norrviken	555	9,3 Stavsnäs	556	5,0 Pålkobb	
557	7,2 Tvikobb	559	10,6 Morsken	567	11,8 Delö	
568	7,8 Trulsör	577	7,9 N Kanholmen			
547	Skurhatten	<i>Ön Skurhatten (syd Björkskärs skärgård).</i>				N 59 20,85
					O 19 08,25	
520 ■	11,6 Almagrundet	521	7,1 Revengegrundet	522 ■	15,2 Svenska Högarna	
545	8,3 Farfarsgrundet	546	4,6 Stenklippan	548	6,1 Slätkobben	
549	12,8 Farfarskobben	556	8,8 Pålkobb	557	8,0 Tvikobb	
559	10,2 Morsken	563	8,2 Utterkobben	972 ■	58,0 Norra Östersjön	
977 ■	85,8 Neupokojeva	978 ■	108,4 Söru angöring	979 ■	91,5 Tagamöisa	
980 ■	97,0 Suurkuiv	981 ■	97,0 Uuskuiv	982 ■	123,3 Irbe norra angörin	
983 ■	112,7 Bezimjanaja väst	984 ■	118,6 Vinkova väst	985 ■	116,4 Bezimjanaja ost	

548	Slätkobben	<i>En punkt 0,2 M ost Slätkobben (St Nassa Skärgård).</i>				N 59 26,76
						O 19 09,32
521	12,5	Revengegrundet	546	7,8	Stenklippan	547 6,1 Skurhatten
549	7,5	Farfarskobben	556	8,3	Pålkobb	557 4,7 Tvikobb
558	6,0	Angödrommen	559	4,7	Morsken	560 9,4 Hundskärsknöv
562	20,4	Remmargrund	563	6,6	Utterkobben	
549	Farfarskobben	<i>Ön Farfarskobben (nordväst Fredlarna)</i>				N 59 31,59
						O 19 20,36
520	■ 23,8	Almagrundet	522	■ 11,0	Svenska Högarna	547 12,8 Skurhatten
548	7,5	Slätkobben	550	12,8	Storgrundet	557 11,6 Tvikobb
559	7,8	Morsken	560	8,4	Hundskärsknöv	561 9,9 Kudoxa
562	14,8	Remmargrund	563	6,4	Utterkobben	564 ■ 11,9 Köpmansgrund
963	■ 19,4	Armbågen				
550	Storgrundet	<i>O-pricken Storgrundet (3,1 m) 5,5 M sydost fyren Söderarm</i>				N 59 42,38
						O 19 33,79
Sträckan till 962 Flötjan går genom trafiksepareringszon. Sjötrafikreglerna kräver att den korsas vinkelrätt och att segelfartyg håller undan för maskindrivet fartyg som följer trafikstråk.						
522	■ 17,6	Svenska Högarna	523	■ 9,4	Tröskeln Västra	549 12,8 Farfarskobben
559	18,6	Morsken	561	12,8	Kudoxa	562 8,2 Remmargrund
564	■ 13,7	Köpmansgrund	947	■ 30,9	O Midfjärdsbådan	948 ■ 31,5 Solovjeva
950	■ 23,0	Utbådan	951	■ 21,6	Marhällan	962 ■ 9,1 Flötjan
963	■ 14,0	Armbågen				
551	Fjärdhällan	<i>Fyren Fjärdhällan (Jungfrufjärden).</i>				N 59 09,32
						O 18 33,30
515	13,8	Borgsbredan	537	9,4	St Rotholmen	538 5,9 Dalarö Skans
539	5,5	Finnklippan	540	8,6	Rönnskär	541 ■ 10,7 Långbåling
542	3,3	Aspskär	543	8,1	Högskeppsskär	544 7,5 Boskapsön
545	13,6	Farfarsgrundet	552	3,2	Grönö	553 8,9 Norrviken
554	5,8	Malma				
552	* Grönö	<i>Linjen fyren Grönö --- SB-pricken Grönökullen</i>				N 59 12,40
						O 18 34,04
521	14,6	Revengegrundet	538	8,2	Dalarö Skans	539 4,9 Finnklippan
540	7,0	Rönnskär	542	6,0	Aspskär	543 9,2 Högskeppsskär
544	6,4	Boskapsön	545	12,1	Farfarsgrundet	551 3,2 Fjärdhällan
553	6,3	Norrviken	554	3,1	Malma	
553	Norrviken	<i>Linjen Hölö nordostudde (syd Stavsnäs) --- Storöns norra udde (Runmarö)</i>				N 59 16,66
						O 18 42,96
Punkten ligger vid Inloppet till SXXs uthamn Norrviken						
521	10,4	Revengegrundet	542	10,7	Aspskär	544 5,1 Boskapsön
545	6,3	Farfarsgrundet	546	9,4	Stenklippan	551 8,9 Fjärdhällan
552	6,3	Grönö	554	3,6	Malma	555 1,5 Stavsnäs
556	9,9	Pålkobb	568	10,0	Trulsör	577 5,8 N Kanholmen
554	Malma	<i>Linjen fast sjömärke (Or) på skäret SO Korsholmen --- BB-prick (1,6m) väster därom.</i>				N 59 14,56
						O 18 37,66
521	12,5	Revengegrundet	542	7,9	Aspskär	544 4,8 Boskapsön
545	9,8	Farfarsgrundet	551	5,8	Fjärdhällan	552 3,1 Grönö
553	3,6	Norrviken				

555	* Stavnäs	<i>Linjen Långholmens södra udde --- BB-pricken i syd (nordväst Runö).</i>				N 59 18,10 O 18 42,06
520	■ 16,6 Almagrundet	521	10,3 Revengegrundet	545	5,9 Farfarsgrundet	
546	9,3 Stenklippan	553	1,5 Norrviken	556	9,2 Pålkobb	
568	9,3 Trulsör	577	4,9 N Kanholmen	578	6,7 Boda	
556	Pålkobb	<i>Linjen fyren Pålkobb --- fyren St Möja</i>				N 59 24,72 O 18 54,19
545	8,8 Farfarsgrundet	546	5,0 Stenklippan	547	8,8 Skurhatten	
548	8,3 Slätkobben	553	9,9 Norrviken	555	9,2 Stavnäs	
557	4,2 Tvikobb	563	14,1 Utterkobben	567	7,6 Delö	
568	3,2 Trulsör	569	8,0 Kummelholmen	577	6,2 N Kanholmen	
557	Tvikobb	<i>Linjen BB-lysbojen --- SB-pricken nordost Tvikobb (nordost Möja).</i>				N 59 27,54 O 19 00,24
546	7,2 Stenklippan	547	8,0 Skurhatten	548	4,7 Slätkobben	
549	11,6 Farfarskobben	556	4,2 Pålkobb	558	2,4 Angödrommen	
559	4,2 Morsken	567	10,2 Delö	568	5,7 Trulsör	
569	7,0 Kummelholmen					
558	Angödrommen	<i>Linjen Angödrommen --- skären 0,4 M sydväst Angödrommen (nordost Möja).</i>				N 59 29,92 O 18 59,60
522	■ 19,6 Svenska Högarna	548	6,0 Slätkobben	557	2,4 Tvikobb	
559	3,3 Morsken	560	7,3 Hundskärsknöv	567	10,5 Delö	
568	6,6 Trulsör	569	6,1 Kummelholmen	570	6,8 Blåbärsholmen	
585	11,1 Furusund	586	13,5 Kapellskär			
559	Morsken	<i>Farledslinjen sydost fyren Morsken.</i>				N 59 30,62 O 19 05,84
521	16,2 Revengegrundet	522	■ 17,7 Svenska Högarna	546	10,6 Stenklippan	
547	10,2 Skurhatten	548	4,7 Slätkobben	549	7,8 Farfarskobben	
550	18,6 Storgrundet	557	4,2 Tvikobb	558	3,3 Angödrommen	
560	5,3 Hundskärsknöv	563	9,3 Utterkobben	570	9,0 Blåbärsholmen	
560	Hundskärsknöv	<i>Linjen fyren Hundskärsknöv --- SB-pricken OSO därom</i>				N 59 35,84 O 19 07,76
523	■ 22,6 Tröskeln Västra	548	9,4 Slätkobben	549	8,4 Farfarskobben	
558	7,3 Angödrommen	559	5,3 Morsken	561	4,0 Kudoxa	
563	12,5 Utterkobben	567	16,9 Delö	569	11,3 Kummelholmen	
570	9,5 Blåbärsholmen	585	7,3 Furusund	586	7,1 Kapellskär	
963	■ 25,4 Armbågen					
561	Kudoxa	<i>Linjen fyren Årskobben (Kudoxa) --- fyren Västerkobb</i>				N 59 39,69 O 19 09,94
523	■ 21,4 Tröskeln Västra	549	9,9 Farfarskobben	550	12,8 Storgrundet	
560	4,0 Hundskärsknöv	562	7,5 Remmargrund	564	■ 20,0 Köpmansgrund	
569	14,4 Kummelholmen	570	12,2 Blåbärsholmen	585	6,1 Furusund	
586	4,5 Kapellskär	587	7,4 Tyvö	588	7,9 Lidö	

562	Remmargrund	<i>Fyren Remmargrund</i>			N 59 45,52
					O 19 18,99
548	20,4 Slätkobben	549	14,8 Farfarskobben	550	8,2 Storgrundet
561	7,5 Kudoxa	564 ■	20,1 Köpmansgrund	586	7,9 Kapellskär
587	6,8 Tyvö	588	8,3 Lidö	590	10,9 Svedudden
591	10,9 Simpnäsklubb	592	21,6 Bysholmen	617 ■	29,0 Svartklubben
627 ■	33,2 Understen	947 ■	27,6 O Midfjärdsbådan	948 ■	26,1 Solovjeva
950 ■	22,7 Utbådan	951 ■	23,5 Marhällan	952 ■	26,6 Rödhamn
962 ■	14,4 Flötjan				
563	Utterkobben	<i>Linjen Gillöga Österskärs norra udde -- Utterkobben Stg</i>			N 59 25,75
					O 19 20,84
516 ■	30,5 Ost Huvudskär	519	21,2 Södergrund	520 ■	17,9 Almagrundet
521	14,9 Revengegrundet	522 ■	8,5 Svenska Högarna	523 ■	20,9 Tröskeln Västra
547	8,2 Skurhatten	548	6,6 Slätkobben	549	6,4 Farfarskobben
556	14,1 Påljobb	559	9,3 Morsken	560	12,5 Hundskärsknöv
564 ■	11,5 Köpmansgrund	963 ■	20,7 Armbågen	972 ■	51,8 Norra Östersjön
564	Köpmansgrund	<i>Ostpricken Köpmansgrund (9,2 m) 6,8 M NO Svenska Högarna fyr</i>			N 59 29,40
					O 19 42,08
522 ■	5,2 Svenska Högarna	523 ■	11,3 Tröskeln Västra	549 ■	11,9 Farfarskobben
550 ■	13,7 Storgrundet	561 ■	20,0 Kudoxa	562 ■	20,1 Remmargrund
563 ■	11,5 Utterkobben	963 ■	9,5 Armbågen	964 ■	19,8 Bogskär
965 ■	33,9 Finlands Lejon				
566	Gällnöport	<i>Linjen Västerholmens norra udde --- Portholmens västra udde (Gällnöport).</i>			N 59 23,64
					O 18 36,62
567	3,7 Delö	568	7,7 Trulsör	571	6,4 Äpplarö
577	4,5 N Kanholmen	578	1,6 Boda	579	3,4 Stinagrund
581	6,0 Linanäs				
567	Delö	<i>Linjen Delö --- Träskö sydvästra udde.</i>			N 59 26,37
					O 18 40,96
546	11,8 Stenklippan	556	7,6 Påljobb	557	10,2 Tvikobb
558	10,5 Angödrommen	560	16,9 Hundskärsknöv	566	3,7 Gällnöport
568	4,7 Trulsör	569	7,5 Kummelholmen	571	5,0 Äpplarö
577	5,4 N Kanholmen	579	6,1 Stinagrund	581	8,7 Linanäs
568	Trulsör	<i>Farledslinjen ost BB-pricken nordost Trulsör (väst St Möja).</i>			N 59 25,56
					O 18 50,10
544	14,4 Boskapsön	545	9,1 Farfarsgrundet	546	7,8 Stenklippan
553	10,0 Norrviken	555	9,3 Stavsnäs	556	3,2 Påljobb
557	5,7 Tvikobb	558	6,6 Angödrommen	566	7,7 Gällnöport
567	4,7 Delö	569	5,0 Kummelholmen	571	6,5 Äpplarö
577	4,5 N Kanholmen	585	16,6 Furusund		
569	* Kummelholmen	<i>Farledslinjen ost BB-pricken (3,3 m) nordost Kummelholmen (väst Husarö).</i>			N 59 30,50
					O 18 48,96
556	8,0 Påljobb	557	7,0 Tvikobb	558	6,1 Angödrommen
560	11,3 Hundskärsknöv	561	14,4 Kudoxa	567	7,5 Delö
568	5,0 Trulsör	570	4,5 Blåbärsholmen	571	3,7 Äpplarö
583	8,1 Lunsen				

570	Blåbärsholmen	<i>Farledslinjen väst SB-pricken vid St Blåbärsholmen syd Blidösund.</i>				N 59 34,64 O 18 50,75
558	6,8 Angödrommen	559	9,0 Morsken	560	9,5 Hundskärsknöv	
561	12,2 Kudoxa	569	4,5 Kummelholmen	571	7,6 Äpplarö	
582	10,6 Gullholmen	583	5,3 Lunsen	585	7,7 Furusund	
571	Äpplarö	<i>Linjen SB-prick -- BB-prick (1,3m) S Äpplarö västra udde</i>				N 59 28,84 O 18 42,66
566	6,4 Gällnöport	567	5,0 Delö	568	6,5 Trulsör	
569	3,7 Kummelholmen	570	7,6 Blåbärsholmen	577	9,0 N Kanholmen	
579	7,6 Stinagrund					
577	N Kanholmen	<i>Linjen fyren N Kanholmen --- SB-lysbojen Klövholmsgrund.</i>				N 59 22,26 O 18 44,76
519	15,2 Södergrund	545	6,4 Farfarsgrundet	546	7,9 Stenklippan	
553	5,8 Norrviken	555	4,9 Stavsnäs	556	6,2 Påljobb	
566	4,5 Gällnöport	567	5,4 Delö	568	4,5 Trulsör	
571	9,0 Äpplarö	578	4,2 Boda			
578	Boda	<i>Linjen fyren Boda --- fyren Kalvö</i>				N 59 22,32 O 18 36,65
555	6,7 Stavsnäs	566	1,6 Gällnöport	577	4,2 N Kanholmen	
579	4,2 Stinagrund	580	8,3 Allegrogrund			
579	* Stinagrund	<i>Linjen Stinagrund --- O-pricken sydost Allmäningsgrund (Saxarfjärden).</i>				N 59 25,38 O 18 30,95
566	3,4 Gällnöport	567	6,1 Delö	571	7,6 Äpplarö	
578	4,2 Boda	580	4,2 Allegrogrund	581	3,1 Linanäs	
580	* Allegrogrund	<i>Linjen SB-lysboj Allegrogrund --- Oranjesholmen västra udde</i>				N 59 26,65 O 18 23,21
578	8,3 Boda	579	4,2 Stinagrund	581	4,0 Linanäs	
582	6,3 Gullholmen					
581	Linanäs	<i>BB-lysbojen VNV Linanäs (väst Ljusterö).</i>				N 59 28,42 O 18 29,93
566	6,0 Gällnöport	567	8,7 Delö	579	3,1 Stinagrund	
580	4,0 Allegrogrund	582	3,0 Gullholmen			
582	Gullholmen	<i>Linjen fyren Gullholmen --- Huvöns sydvästra udde (Furusundsleden).</i>				N 59 31,33 O 18 31,32
570	10,6 Blåbärsholmen	580	6,3 Allegrogrund	581	3,0 Linanäs	
583	6,0 Lunsen					
583	Lunsen	<i>Linjen fyren Lunsen --- SB-pricken syd Väringsö.</i>				N 59 34,69 O 18 41,08
569	8,1 Kummelholmen	570	5,3 Blåbärsholmen	582	6,0 Gullholmen	
584	6,5 Baldersgrundet					
584	Baldersgrundet	<i>SB-lyspricken Baldersgrundet väst Yxlan.</i>				N 59 38,13 O 18 51,62
583	6,5 Lunsen	585	4,6 Furusund			

585	* Furusund	<i>Linjen fyren Ålandets grund --- ön Tjärstören.</i>				N 59 40,76
						O 18 59,02
558	11,1 Angödrommen	560	7,3 Hundskärsknöv	561	6,1 Kudoxa	
568	16,6 Trulsör	570	7,7 Blåbärsholmen	584	4,6 Baldersgrundet	
586	3,4 Kapellskär					
586	Kapellskär	<i>SB-lysbojen (5 m) syd fyren Kapellskär</i>				N 59 42,72
						O 19 04,56
558	13,5 Angödrommen	560	7,1 Hundskärsknöv	561	4,5 Kudoxa	
562	7,9 Remmargrund	585	3,4 Furusund	587	3,9 Tyvö	
588	4,3 Lidö					
587	Tyvö	<i>BB-lysbojen (4,7 m) väst Tyvö i Arholmaleden.</i>				N 59 46,34
						O 19 07,03
561	7,4 Kudoxa	562	6,8 Remmargrund	586	3,9 Kapellskär	
588	2,1 Lidö	589	6,0 Gransättra	590	4,1 Svedudden	
591	7,3 Simpnäsklubb	948 ■	24,9 Solovjeva	950 ■	25,8 Utbådan	
962 ■	21,1 Flötjan					
588	* Lidö	<i>Linjen Lidös västra udde --- Gräddö-Askens östra udde.</i>				N 59 46,64
						O 19 03,40
561	7,9 Kudoxa	562	8,3 Remmargrund	586	4,3 Kapellskär	
587	2,1 Tyvö	589	4,5 Gransättra	590	3,9 Svedudden	
591	7,0 Simpnäsklubb					
589	Gransättra	<i>Linjen mellan kraftledningstavlorna vid Gransättra (S Björköfjärden).</i>				N 59 50,61
						O 18 59,52
587	6,0 Tyvö	588	4,5 Lidö	590	5,4 Svedudden	
591	8,6 Simpnäsklubb					
590	Svedudden	<i>SB-pricken (5,5 m) sydost fyren Svedudden</i>				N 59 50,33
						O 19 05,16
562	10,9 Remmargrund	587	4,1 Tyvö	588	3,9 Lidö	
589	5,4 Gransättra	591	3,2 Simpnäsklubb			
591	Simpnäsklubb	<i>Fartledslinjen VSV fyren Simpnäsklubb</i>				N 59 53,52
						O 19 04,63
562	10,9 Remmargrund	587	7,3 Tyvö	588	7,0 Lidö	
589	8,6 Gransättra	590	3,2 Svedudden	592	10,9 Bysholmen	
617 ■	18,6 Svartklubben	627 ■	23,5 Understen	947 ■	22,3 O Midfjärdsbådan	
948 ■	17,9 Solovjeva	950 ■	22,1 Utbådan	951 ■	25,5 Marhällan	
952 ■	30,8 Rödhamn	962 ■	21,9 Flötjan			
592	Bysholmen	<i>En punkt 0,2 M ost Bysholmen ost Vaddö.</i>				N 60 02,30
						O 18 52,00
562	21,6 Remmargrund	591	10,9 Simpnäsklubb	617	8,4 Svartklubben	
627 ■	14,4 Understen	947 ■	20,6 O Midfjärdsbådan	948 ■	12,9 Solovjeva	
950 ■	25,3 Utbådan	951 ■	30,4 Marhällan	952 ■	37,2 Rödhamn	
962 ■	30,9 Flötjan					
617	Svartklubben	<i>Linjen fyren Svartklubben --- SB-pricken syd Kappelsgrund</i>				N 60 10,54
						O 18 49,68
523 ■	43,9 Tröskeln Västra	562 ■	29,0 Remmargrund	591 ■	18,6 Simpnäsklubb	
592	8,4 Bysholmen	624	4,1 Råstensudde	627 ■	7,1 Understen	
637	15,5 Grundkallegrund	952 ■	40,0 Rödhamn	962 ■	36,2 Flötjan	

619	Jyret	<i>Linjen Jyrets norra udde --- Käringsöns nordvästra udde (Grisslehamn västra inlopp).</i>	N 60 06,65 O 18 46,40
620	4,8 Hensviksudde	621 9,6 Hargshamn	624 7,5 Råstensudde
626	8,8 Tomasskären		
620	* Hensviksudde	<i>Linjen fyren Hensviksudde --- Rörskärets västra udde.</i>	N 60 08,70 O 18 38,20
619	4,8 Jyret	621 4,9 Hargshamn	624 5,9 Råstensudde
626	6,7 Tomasskären	631 11,4 Käringsön	
621	Hargshamn	<i>SB-pricken norr Hargshamns ro-ro kaj</i>	N 60 10,30 O 18 28,99
619	9,6 Jyret	620 4,9 Hensviksudde	624 9,7 Råstensudde
626	10,6 Tomasskären		
624	Råstensudde	<i>Linjen fyren Råstensudde --- SB-märket i nordost</i>	N 60 13,39 O 18 43,81
617	4,1 Svartklubben	619 7,5 Jyret	620 5,9 Hensviksudde
621	9,7 Hargshamn	626 3,0 Tomasskären	627 ■ 6,9 Understen
631	7,6 Käringsön	948 ■ 13,3 Solovjeva	
626	Tomasskären	<i>Farledslinjen ost om Tomasskärens norra udde (nordväst Singö).</i>	N 60 14,26 O 18 38,25
619	8,8 Jyret	620 6,7 Hensviksudde	621 10,6 Hargshamn
624	3,0 Råstensudde	627 ■ 9,5 Understen	631 5,0 Käringsön
637	■ 14,0 Grundkallegrund		
627	Understen	<i>En punkt 0,3 M ost fyren Understen</i>	N 60 16,50 O 18 55,80
562	■ 33,2 Remmargrund	591 ■ 23,5 Simpnäsklubb	592 ■ 14,4 Bysholmen
617	■ 7,1 Svartklubben	624 ■ 6,9 Råstensudde	626 ■ 9,5 Tomasskären
629	■ 4,2 Märketskallen	631 ■ 13,7 Käringsön	633 ■ 5,2 Hoppets grund
639	■ 11,6 Dittmansgrund	948 ■ 9,3 Solovjeva	
629	Märketskallen	<i>Fyren Märketskallen</i>	N 60 18,46 O 19 01,81
627	■ 4,2 Understen	633 ■ 5,9 Hoppets grund	636 ■ 7,4 Södra kvarken
946	■ 14,8 Ådskär	948 ■ 8,9 Solovjeva	950 ■ 24,3 Utbådan
631	Käringsön	<i>Linjen fyren Käringsön --- SB-märket i nordost</i>	N 60 18,26 O 18 32,18
620	11,4 Hensviksudde	624 7,6 Råstensudde	626 5,0 Tomasskären
627	■ 13,7 Understen	635 5,8 Bellonagrundet	
633	Hoppets grund	<i>O-märket Hoppets grund NNV fyren Understen</i>	N 60 21,42 O 18 52,95
627	■ 5,2 Understen	629 ■ 5,9 Märketskallen	637 ■ 4,5 Grundkallegrund
639	■ 6,8 Dittmansgrund		
635	Bellonagrundet	<i>Linjen fyrarna Bellonagrundet --- Djursten</i>	N 60 22,13 O 18 23,87
631	5,8 Käringsön	641 6,2 Engelska grundet	

636	Södra kvarken	<i>Fyren Södra Kvarken</i>			N 60 25,71 O 19 04,93
629	■ 7,4	Märketskallen	637	■ 5,9	Grundkallegrund
945	■ 20,8	Kallan	946	■ 13,6	Ådskär
950	■ 28,4	Utbådan	944	■ 25,4	Järngrynnorna
			948	■ 15,0	Solvjeva
637	Grundkallegrund	<i>O-pricken Sydbrotten (10 m) vid Grundkallegrund, 4 M</i> <i>SSO fyren Grundkallen</i>			N 60 25,91 O 18 53,03
617	15,5	Svartklubben	626	■ 14,0	Tomasskären
636	■ 5,9	Södra kvarken	639	■ 2,5	Dittmansgrund
644	■ 17,0	Örskär	647	■ 19,9	Argos
639	Dittmansgrund	<i>O-märket lysbojen Dittmansgrund</i>			N 60 28,02 O 18 55,85
627	■ 11,6	Understen	633	■ 6,8	Hoppets grund
642	■ 7,7	Giffards grund	644	■ 17,4	Örskär
944	■ 29,0	Järngrynnorna	637	■ 2,5	Grundkallegrund
			670	■ 32,2	Finngrundet
641	Engelska grundet	<i>Fyren Engelska grundet</i>			N 60 27,88 O 18 19,73
635	6,2	Bellonagrundet	644	5,4	Örskär
647	■ 9,9	Argos	645	7,3	Knuten
642	Giffards grund	<i>N-märket (11 m) 5,0 M NV fyren Grundkallen</i>			N 60 32,78 O 18 43,80
637	■ 9,0	Grundkallegrund	639	■ 7,7	Dittmansgrund
647	■ 12,0	Argos	665	■ 23,4	Finngrundet S
			644	■ 10,6	Örskär
			670	■ 26,3	Finngrundet
644	Örskär	<i>V-märket 1,5 M norr fyren Örskär</i>			N 60 33,11 O 18 22,21
637	■ 17,0	Grundkallegrund	639	■ 17,4	Dittmansgrund
642	■ 10,6	Giffards grund	645	5,7	Knuten
648	11,7	Järngrund	641	5,4	Engelska grundet
			647	■ 4,7	Argos
645	Knuten	<i>O-märket (11,6 m) 4,5 M ost Slada hamn</i>			N 60 33,48 O 18 10,68
641	7,3	Engelska grundet	644	5,7	Örskär
648	7,0	Järngrund	647	■ 6,8	Argos
647	Argos	<i>Fyren Argos grund</i>			N 60 37,71 O 18 21,60
637	■ 19,9	Grundkallegrund	641	■ 9,9	Engelska grundet
644	■ 4,7	Örskär	645	■ 6,8	Knuten
664	■ 19,8	Västra Banken	665	■ 17,3	Finngrundet S
938	■ 69,6	Nystad	944	■ 45,0	Järngrynnorna
642	■ 12,0	Giffards grund	648	■ 10,1	Järngrund
670	■ 22,6	Finngrundet			
648	Järngrund	<i>N-märket Järngrund (7,9 m)</i>			N 60 38,55 O 18 01,17
644	11,7	Örskär	645	7,0	Knuten
649	7,8	Lövstabukten	650	9,4	Sverkersgrund
655	20,7	Båkharsrännan	656	13,0	Väktaren
664	■ 14,5	Västra Banken	665	■ 21,0	Finngrundet S
683	■ 38,6	Sylen	647	■ 10,1	Argos
			652	18,3	Skutskär
			657	5,7	Camps grund
			671	■ 20,5	V Finngrundsbanken

649	Lövstabukten	<i>O-märket (7,1 m) nordost Klintsgrund</i>				N 60 36,36
						O 17 46,05
648	7,8 Järngrund	650	3,1 Sverkersgrund	656	7,8 Väktaren	
657	6,5 Camps grund					
650	Sverkersgrund	<i>En punkt 0,05 M norr N-pricken Sverkersgrund</i>				N 60 38,76
						O 17 41,93
648	9,4 Järngrund	649	3,1 Lövstabukten	652	9,0 Skutskär	
654	13,0 Heros	655	11,6 Båkharsrännan	656	4,7 Väktaren	
657	6,0 Camps grund	659	12,3 Bönan	664 ■	15,4 Västra Banken	
652	Skutskär	<i>BB-prick nordost Skutskärs hamninlopp</i>				N 60 39,41
						O 17 24,02
648	18,3 Järngrund	650	9,0 Sverkersgrund	655	3,5 Båkharsrännan	
656	6,5 Väktaren	659	5,2 Bönan	661	7,9 Purrutsgrund	
662	9,0 Trödjuhällan	664 ■	20,2 Västra Banken			
653	Fredriksskans	<i>O-lysprick 0,5 M nordost fyren Fredriksskans</i>				N 60 41,72
						O 17 14,44
654	1,5 Heros	655	2,6 Båkharsrännan			
654	Heros	<i>Fyren Herosgrund</i>				N 60 42,69
						O 17 16,70
650	13,0 Sverkersgrund	653	1,5 Fredriksskans	655	1,8 Båkharsrännan	
659	2,2 Bönan					
655	Båkharsrännan	<i>Farledslinjen tvärs yttersta SB-pricken (grön) i Båkharsrännan</i>				N 60 41,96
						O 17 19,74
648	20,7 Järngrund	650	11,6 Sverkersgrund	652	3,5 Skutskär	
653	2,6 Fredriksskans	654	1,8 Heros	656	8,0 Väktaren	
659	3,3 Bönan	661	6,3 Purrutsgrund	662	7,2 Trödjuhällan	
664	20,5 Västra Banken					
656	Väktaren	<i>N-märket lysbojen Väktaren sydost Eggegrund</i>				N 60 42,38
						O 17 35,86
648	13,0 Järngrund	649	7,8 Lövstabukten	650	4,7 Sverkersgrund	
652	6,5 Skutskär	655	8,0 Båkharsrännan	657	8,0 Camps grund	
659	8,0 Bönan	661	6,4 Purrutsgrund	662	9,4 Trödjuhällan	
664 ■	14,0 Västra Banken	665 ■	27,8 Finngrundet S	667	14,6 Vicksellö	
657	Camps grund	<i>N-lysbojen Camps grund</i>				N 60 42,17
						O 17 52,10
648	5,7 Järngrund	649	6,5 Lövstabukten	650	6,0 Sverkersgrund	
656	8,0 Väktaren	661 ■	13,3 Purrutsgrund	664 ■	10,8 Västra Banken	
665 ■	21,1 Finngrundet S	667	19,5 Vicksellö	678	29,0 S Storjungfrun	
659	Bönan	<i>Linjen SB-prick --- BB-prick OSO fyren Bönan</i>				N 60 44,17
						O 17 19,87
650	12,3 Sverkersgrund	652	5,2 Skutskär	654	2,2 Heros	
655	3,3 Båkharsrännan	656	8,0 Väktaren	661	4,5 Purrutsgrund	
662	4,8 Trödjuhällan	664 ■	19,3 Västra Banken			

661	Purrutsgrund	<i>Fyren Purrutsgrund</i>			N 60 46,95
					O 17 27,23
652	7,9 Skutskär	655	6,3 Båkharsrännan	656	6,4 Väktaren
657	■ 13,3 Camps grund	659	4,5 Bönan	662	3,0 Trödjehällan
664	■ 14,8 Västra Banken	667	9,0 Vicksellö	668	12,0 Välkommen
671	■ 22,9 V Finngrundsbanken	686	29,7 Hällgrund		
662	Trödjehällan	<i>Linjen fyren Trödjehällan --- SB-pricken Hällgrund</i>			N 60 48,37
					O 17 21,94
652	9,0 Skutskär	655	7,2 Båkharsrännan	656	9,4 Väktaren
659	4,8 Bönan	661	3,0 Purrutsgrund	664	■ 16,8 Västra Banken
667	7,1 Vicksellö	668	9,7 Välkommen	671	■ 24,9 V Finngrundsbanken
672	11,6 Gåshällan				
664	Västra Banken	<i>Fyren Västra Banken</i>			N 60 52,68
					O 17 55,12
647	■ 19,8 Argos	648	■ 14,5 Järngrund	650	■ 15,4 Sverkersgrund
652	■ 20,2 Skutskär	655	20,5 Båkharsrännan	656	■ 14,0 Väktaren
657	■ 10,8 Camps grund	659	■ 19,3 Bönan	661	■ 14,8 Purrutsgrund
662	■ 16,8 Trödjehällan	665	■ 15,5 Finngrundet S	667	■ 16,2 Vicksellö
671	■ 8,6 V Finngrundsbanken	672	■ 19,3 Gåshällan	675	21,6 Kushällan
678	■ 21,9 S Storjungfrun	680	■ 24,0 O Storjungfrun	686	■ 28,3 Hällgrund
696	■ 42,0 Agö	740	■ 97,5 Vänta Litet	938	■ 81,9 Nystad
944	■ 61,4 Järngrynnorna				
665	Finngrundet S	<i>S-märket 6,5 M sydväst fyren Finngrundet</i>			N 60 54,62
					O 18 26,79
642	■ 23,4 Giffards grund	647	■ 17,3 Argos	648	■ 21,0 Järngrund
656	■ 27,8 Väktaren	657	■ 21,1 Camps grund	664	■ 15,5 Västra Banken
670	■ 6,3 Finngrundet	671	■ 10,3 V Finngrundsbanken	686	■ 37,8 Hällgrund
944	■ 47,3 Järngrynnorna				
667	Vicksellö	<i>O-pricken (7,9 m) 2,7 M NNO Iggöskaten</i>			N 60 55,43
					O 17 22,72
656	14,6 Väktaren	657	19,5 Camps grund	661	9,0 Purrutsgrund
662	7,1 Trödjehällan	664	■ 16,2 Västra Banken	668	4,1 Välkommen
671	■ 22,1 V Finngrundsbanken	672	4,9 Gåshällan	678	11,4 S Storjungfrun
683	■ 36,9 Sylen				
668	Välkommen	<i>N-pricken Välkommen 3,5 M nordost Norrsundet</i>			N 60 57,44
					O 17 15,47
661	12,0 Purrutsgrund	662	9,7 Trödjehällan	667	4,1 Vicksellö
672	2,9 Gåshällan	674	6,1 Kusön		
670	Finngrundet	<i>Fyren Finngrundet</i>			N 60 58,09
					O 18 36,42
639	■ 32,2 Dittmansgrund	642	■ 26,3 Giffards grund	647	■ 22,6 Argos
665	■ 6,3 Finngrundet S	671	■ 14,2 V Finngrundsbanken	683	■ 17,4 Sylen
686	■ 39,7 Hällgrund	696	■ 47,5 Agö	709	■ 54,2 Bålsö
716	■ 68,8 Gran	740	■ 92,0 Vänta Litet	936	■ 83,0 Säbbskär
937	■ 75,0 Raumo	938	■ 62,9 Nystad	944	■ 45,8 Järngrynnorna

671	V Finngrundsbanken	<i>O-lysbojen 8,0 M NNO fyren Västra banken</i>	N 60 58,66					
			O 18 07,71					
648	■ 20,5	Järngrund	661	■ 22,9	Purrutsgrund	662	■ 24,9	Trödjehällan
664	■ 8,6	Västra Banken	665	■ 10,3	Finngrundet S	667	■ 22,1	Vicksellö
670	■ 14,2	Finngrundet	672	■ 23,9	Gåshällan	675	■ 25,6	Kushällan
678	■ 24,2	S Storjungfrun	680	■ 25,2	O Storjungfrun	683	■ 19,3	Sylen
686	■ 27,8	Hällgrund	696	■ 38,8	Agö	740	■ 91,1	Vänta Litet
672	Gåshällan	<i>O-pricken 0,9 M sydost fyren Gåshällan</i>	N 60 59,82					
			O 17 18,45					
662	11,6	Trödjehällan	664	■ 19,3	Västra Banken	667	4,9	Vicksellö
668	2,9	Välkommen	671	■ 23,9	V Finngrundsbanken	674	3,7	Kusön
675	3,1	Kushällan	677	6,2	Sunnan	678	7,1	S Storjungfrun
683	■ 36,6	Sylen						
674	Kusön	<i>Linjen SB-pricken --- BB-pricken sydväst Kusön</i>	N 61 01,23					
			O 17 12,05					
668	6,1	Välkommen	672	3,7	Gåshällan	675	3,2	Kushällan
677	4,6	Sunnan	678	7,7	S Storjungfrun			
675	Kushällan	<i>Linjen fyren Kushällan --- SB-prick i nordost</i>	N 61 02,53					
			O 17 15,54					
664	21,6	Västra Banken	671	■ 25,6	V Finngrundsbanken	672	3,1	Gåshällan
674	3,2	Kusön	677	3,2	Sunnan	678	5,5	S Storjungfrun
677	Sunnan	<i>Linjen fyren Sunnan --- Leskär</i>	N 61 05,59					
			O 17 14,00					
672	6,2	Gåshällan	674	4,6	Kusön	675	3,2	Kushällan
678	3,8	S Storjungfrun	680	5,8	O Storjungfrun	681	7,3	Storgrytan
685	10,8	Otterhällan	686	12,0	Hällgrund			
678	S Storjungfrun	<i>O-pricken (13,4 m) 3,3 M syd fyren Storjungfrun</i>	N 61 06,83					
			O 17 20,80					
657	29,0	Camps grund	664	■ 21,9	Västra Banken	667	11,4	Vicksellö
671	■ 24,2	V Finngrundsbanken	672	7,1	Gåshällan	674	7,7	Kusön
675	5,5	Kushällan	677	3,8	Sunnan	680	3,3	O Storjungfrun
681	7,7	Storgrytan	683	■ 33,1	Sylen			
680	O Storjungfrun	<i>O-pricken (10,2 m) 0,6 M ost fyren Storjungfrun</i>	N 61 10,13					
			O 17 21,33					
664	■ 24,0	Västra Banken	671	■ 25,2	V Finngrundsbanken	677	5,8	Sunnan
678	3,3	S Storjungfrun	681	6,2	Storgrytan	683	■ 32,2	Sylen
685	7,2	Otterhällan	686	6,6	Hällgrund			
681	Storgrytan	<i>SB-prick 0,1 M nordväst fyren Storgrytan</i>	N 61 12,16					
			O 17 09,21					
677	7,3	Sunnan	678	7,7	S Storjungfrun	680	6,2	O Storjungfrun
685	5,3	Otterhällan	686	8,5	Hällgrund	687	8,3	Grundvik

683	Sylen	<i>O-lysbojen Sylen</i>	N 61 14,91					
			O 18 27,39					
648	■ 38,6	Järngrund	667	■ 36,9	Vicksellö	670	■ 17,4	Finngrundet
671	■ 19,3	V Finngrundsbanken	672	■ 36,6	Gåshällan	678	■ 33,1	S Storjungfrun
680	■ 32,2	O Storjungfrun	686	■ 30,8	Hällgrund	690	■ 32,3	Prästgrundet
696	■ 33,3	Agö	709	■ 38,3	Bålsö	716	■ 51,8	Gran
720	■ 55,0	Hundgrund	740	■ 75,0	Vänta Litet			
685	Otterhällan	<i>Linjen fyren Otterhällan --- BB-bojen i SSV</i>	N 61 15,94					
			O 17 14,80					
677	10,8	Sunnan	680	7,2	O Storjungfrun	681	5,3	Storgrytan
686	4,4	Hällgrund	687	4,2	Grundvik	689	4,4	Glätte
690	7,5	Prästgrundet	692	8,7	Vitgrund			
686	Hällgrund	<i>Fyren Hällgrund</i>	N 61 16,58					
			O 17 23,82					
661	29,7	Purrutsgrund	664	■ 28,3	Västra Banken	665	■ 37,8	Finngrundet S
670	■ 39,7	Finngrundet	671	■ 27,8	V Finngrundsbanken	677	12,0	Sunnan
680	6,6	O Storjungfrun	681	8,5	Storgrytan	683	■ 30,8	Sylen
685	4,4	Otterhällan	689	4,3	Glätte	690	4,8	Prästgrundet
696	16,2	Agö	936	■ 110,1	Säbbskär	937	■ 109,1	Raumo
687	Grundvik	<i>Fyren Grundvik</i>	N 61 17,89					
			O 17 07,79					
681	8,3	Storgrytan	685	4,2	Otterhällan	692	5,8	Vitgrund
689	Glätte	<i>Linjen Glätte --- V-pricken Tärnharsgrund</i>	N 61 19,69					
			O 17 17,74					
685	4,4	Otterhällan	686	4,3	Hällgrund	690	2,6	Prästgrundet
692	4,9	Vitgrund	693	9,0	Olofsbådan	697	13,2	Storsundet
690	Prästgrundet	<i>O-pricken 1,0 M nordost Prästgrundet</i>	N 61 21,18					
			O 17 21,97					
683	■ 32,3	Sylen	685	7,5	Otterhällan	686	4,8	Hällgrund
689	2,6	Glätte	692	5,6	Vitgrund	693	8,6	Olofsbådan
696	11,8	Agö	697	11,6	Storsundet			
692	Vitgrund	<i>Linjen fyren Vitgrund --- BB-pricken i väst</i>	N 61 23,42					
			O 17 11,50					
685	8,7	Otterhällan	687	5,8	Grundvik	689	4,9	Glätte
690	5,6	Prästgrundet	693	5,1	Olofsbådan	696	12,3	Agö
697	10,6	Storsundet						
693	Olofsbådan	<i>S-pricken Olofsbådan</i>	N 61 28,17					
			O 17 11,72					
689	9,0	Glätte	690	8,6	Prästgrundet	692	5,1	Vitgrund
695	5,4	Flakön	696	9,2	Agö	697	6,6	Storsundet
698	6,1	Tuppskär	699	8,4	Fiskholmen			
695	Flakön	<i>Skäret 0,2 M ost Flakön i västra delen av Enångersfjärden</i>	N 61 32,47					
			O 17 06,87					
693	5,4	Olofsbådan	697	7,2	Storsundet	698	4,7	Tuppskär
699	6,8	Fiskholmen						

696	Agö	<i>En punkt 0,3 M ost fyren Agö</i>			N 61 32,55
				O 17 28,61	
664	■ 42,0	Västra Banken	670	■ 47,5	Finngrundet
683	■ 33,3	Sylen	686	16,2	Hällgrund
692	12,3	Vitgrund	693	9,2	Olofsbådan
698	7,1	Tuppskär	700	3,5	Myran
704	7,2	Tunaholmen	705	9,4	Enbärsskär
934	■ 113,0	Sälgrund	936	■ 106,7	Säbbskär
938	■ 104,5	Nystad	937	■ 108,7	Raumo
697	Storsundet	<i>BB-pricken i Storsundet</i>			N 61 32,77
				O 17 21,53	
689	13,2	Glätte	690	11,6	Prästgrundet
693	6,6	Olofsbådan	695	7,2	Flakön
698	3,9	Tuppskär	699	7,2	Fiskholmen
702	6,9	Dukarsund	704	6,6	Tunaholmen
705	7,6	Enbärsskär	692	10,6	Vitgrund
696	4,0	Agö	697	4,0	Storsundet
700	4,9	Myran	702	9,4	Dukarsund
705	7,6	Enbärsskär	709	11,1	Bålsö
698	Tuppskär	<i>Linjen Tuppskär --- udden ost därom på Innerstön</i>			N 61 34,04
				O 17 15,15	
693	6,1	Olofsbådan	695	4,7	Flakön
697	3,9	Storsundet	699	3,7	Fiskholmen
702	4,1	Dukarsund	704	6,1	Tunaholmen
696	7,1	Agö	705	5,9	Enbärsskär
700	6,7	Myran			
699	Fiskholmen	<i>Fiskholmen i yttre Siviksfjärden</i>			N 61 34,78
				O 17 07,44	
693	8,4	Olofsbådan	695	6,8	Flakön
698	3,7	Tuppskär	702	6,5	Dukarsund
705	8,2	Enbärsskär	697	7,2	Storsundet
704	8,7	Tunaholmen			
700	Myran	<i>S-prick Myran</i>			N 61 36,02
				O 17 28,66	
696	3,5	Agö	697	4,9	Storsundet
702	8,2	Dukarsund	704	4,2	Tunaholmen
709	7,8	Bålsö	710	11,3	Halvarskär
698	6,7	Tuppskär	712	13,7	Bergö
705	7,0	Enbärsskär			
702	Dukarsund	<i>SB-lysbojen 0,9 M ost Dukarsund</i>			N 61 37,45
				O 17 12,82	
696	9,4	Agö	697	6,9	Storsundet
699	6,5	Fiskholmen	700	8,2	Myran
705	3,7	Enbärsskär	706	8,0	Havgrund
698	4,1	Tuppskär	704	5,3	Tunaholmen
704	Tunaholmen	<i>Skäret Stolpen norr Tunaolmen</i>			N 61 38,98
				O 17 22,30	
696	7,2	Agö	697	6,6	Storsundet
699	8,7	Fiskholmen	700	4,2	Myran
705	3,2	Enbärsskär	706	3,4	Havgrund
698	6,1	Tuppskär	702	5,3	Dukarsund
705	Enbärsskär	<i>Linjen SB-lysbojen --- BB-lysbojen väst Enbärsskär</i>			N 61 39,87
				O 17 16,44	
696	9,4	Agö	697	7,6	Storsundet
699	8,2	Fiskholmen	700	7,0	Myran
704	3,2	Tunaholmen	706	5,6	Havgrund
708	5,2	Hudiksvall	698	5,9	Tuppskär
			702	3,7	Dukarsund
			707	3,3	Stolpen

706	Havgrund	<i>En punkt 0,2 N ost Havgrund i Hagafjärden</i>				N 61 42,24 O 17 20,65
702	8,0 Dukarsund	704	3,4 Tunaholmen	705	5,6 Enbärsskär	
707	Stolpen	<i>Skäret Stolpen 2,25 M NNV fyren Saltviksudde</i>				N 61 42,60 O 17 14,21
705	3,3 Enbärsskär	708	3,1 Hudiksvall			
708	Hudiksvall	<i>O-pricken ost Kastellholmen (Hudiksvalls hamn)</i>				N 61 42,99 O 17 08,01
705	5,2 Enbärsskär	707	3,1 Stolpen			
709	Bålsö	<i>En punkt 0,3 M ost fyren Bålsö</i>				N 61 43,18 O 17 34,04
670 ■	54,2 Finngrundet	683 ■	38,3 Sylen	696	11,1 Agö	
700	7,8 Myran	710	5,0 Halvarskär	712	7,1 Bergö	
713	10,6 Britas klack	716	17,7 Gran	718	20,0 Lillgrund	
740 ■	50,6 Vänta Litet	934 ■	106,0 Sälgrund	936 ■	104,7 Säbbskär	
937 ■	108,7 Raumo	938 ■	107,2 Nystad			
710	Halvarskär	<i>Farledslinjen i skärning med sektorgränsen grön/röd i sydost från fyren Halvarskär</i>				N 61 43,68 O 17 25,08
700	11,3 Myran	709	5,0 Bålsö	712	5,4 Bergö	
712	Bergö	<i>Linjen Y Bergöns nordöstra udde --- Vitskärs nordvästra udde</i>				N 61 48,93 O 17 25,31
700	13,7 Myran	709	7,1 Bålsö	710	5,4 Halvarskär	
713	4,5 Britas klack	715	10,4 Hårte			
713	Britas klack	<i>S-pricken Britas klack</i>				N 61 53,29 O 17 27,68
709	10,6 Bålsö	712	4,5 Bergö	715	6,0 Hårte	
716	8,7 Gran	717	8,9 Storgrund	718	11,8 Lillgrund	
715	Hårte	<i>Hårteskäret alt linjen Hårteskäret --- landet i norr</i>				N 61 59,07 O 17 25,00
712	10,4 Bergö	713	6,0 Britas klack	716	6,0 Gran	
717	4,2 Storgrund	720	13,7 Hundgrund			
716	Gran	<i>En punkt 0,3 M väst fyren Gran</i>				N 62 00,76 O 17 37,10
670 ■	68,8 Finngrundet	683 ■	51,8 Sylen	709	17,7 Bålsö	
713	8,7 Britas klack	715	6,0 Hårte	717	3,8 Storgrund	
718	3,5 Lillgrund	722	10,1 Brämökälv	723	9,8 Manskäret	
724	13,5 Brämö	740 ■	68,5 Vänta Litet	934 ■	101,0 Sälgrund	
936 ■	107,2 Säbbskär					
717	Storgrund	<i>O-pricken inre Storgrund 4,0´ VNV fyren Gran</i>				N 62 02,10 O 17 29,76
713	8,9 Britas klack	715	4,2 Hårte	716	3,8 Gran	
718	6,2 Lillgrund	720	10,1 Hundgrund	722	9,8 Brämökälv	
723	8,5 Manskäret	724	13,8 Brämö			

718	Lillgrund	<i>S-pricken Lillgrund 3 M nordost fyren Gran</i>				N 62 02,68
					O 17 42,72	
709	20,0 Bålsö	713	11,8 Britas klack	716	3,5 Gran	
717	6,2 Storgrund	720	4,9 Hundgrund	722	8,2 Brämökalv	
723	8,8 Manskäret	724	11,0 Brämö			
720	Hundgrund	<i>O-pricken Hundgrund</i>				N 62 06,73
					O 17 48,64	
683	■ 55,0 Sylen	715	13,7 Hårte	717	10,1 Storgrund	
718	4,9 Lillgrund	722	5,9 Brämökalv	723	8,8 Manskäret	
724	7,0 Brämö	740	■ 26,4 Vänta Litet			
722	Brämökalv	<i>Farledslinjen i fyren Brämökalvs VSV-liga vita sektor 0,4 M</i>				N 62 10,77
					O 17 39,59	
716	10,1 Gran	717	9,8 Storgrund	718	8,2 Lillgrund	
720	5,9 Hundgrund	723	2,9 Manskäret	724	4,4 Brämö	
726	7,6 Sjögrund	727	11,3 Sundsvallsbukten	728	12,3 Draghällan	
735	12,3 Åstholmen					
723	Manskäret	<i>Skärningspunkten 2 fyran ens Galtström och sektorväxling vit/röd Brämö Kalv 0,5 M ost O-pricken Rävhallan</i>				N 62 09,92
					O 17 34,50	
716	9,8 Gran	717	8,5 Storgrund	718	8,8 Lillgrund	
720	8,8 Hundgrund	722	2,9 Brämökalv	724	6,9 Brämö	
726	8,6 Sjögrund	727	12,9 Sundsvallsbukten	728	13,8 Draghällan	
735	13,8 Åstholmen					
724	Brämö	<i>En punkt 0,3 M nordost N-märket Revhällan nordost fyren Brämön vid djupsifra 62</i>				N 62 13,55
					O 17 45,50	
716	13,5 Gran	717	13,8 Storgrund	718	11,0 Lillgrund	
720	7,0 Hundgrund	722	4,4 Brämökalv	723	6,9 Manskäret	
726	6,5 Sjögrund	727	9,3 Sundsvallsbukten	734	12,1 Skallanskär	
735	9,2 Åstholmen	738	15,2 Skarpudden	740	■ 21,8 Vänta Litet	
741	20,2 Storholmen	934	■ 94,4 Sälgrund	936	■ 107,2 Säbbskär	
937	■ 116,5 Raumo	938	■ 121,2 Nystad	944	■ 121,0 Järngrynnorna	
726	Sjögrund	<i>BB-pricken (tavla) Sjögrund ONO Storgunden i Sundsvallsbukten</i>				N 62 18,09
					O 17 35,49	
722	7,6 Brämökalv	723	8,6 Manskäret	724	6,5 Brämö	
727	4,6 Sundsvallsbukten	728	5,4 Draghällan	733	6,9 Storkalven	
735	6,9 Åstholmen	740	■ 22,8 Vänta Litet			
727	Sundsvallsbukten	<i>BB-lysbojen Sundsvallsbukten</i>				N 62 21,91
					O 17 36,93	
722	11,3 Brämökalv	723	12,9 Manskäret	724	9,3 Brämö	
726	4,6 Sjögrund	728	5,1 Draghällan	729	8,4 Sundsvall	
730	10,5 Alnöbron	731	10,8 Vivstavarv	732	9,3 Söråker	
733	3,2 Storkalven	734	3,1 Skallanskär	735	4,0 Åstholmen	
737	9,5 Oxvik	738	9,6 Skarpudden	740	■ 20,2 Vänta Litet	
728	Draghällan	<i>Fyren Draghällan alt linjen fyren Draghällan --- Raholmsgrundet.</i>				N 62 20,39
					O 17 26,35	
722	12,3 Brämökalv	723	13,8 Manskäret	726	5,4 Sjögrund	
727	5,1 Sundsvallsbukten	729	3,9 Sundsvall	730	5,9 Alnöbron	
733	5,4 Storkalven	734	7,6 Skallanskär			

729	Sundsvall	<i>BB-pricken (tavla) sydväst Ortvikens pappersbruk</i>					N 62 23,47
							O 17 21,07
727	8,4 Sundsvallsbukten	728	3,9 Draghällan	730	3,5 Alnöbron		
733	8,6 Storkalven						
730	Alnöbron	<i>Alnöbron</i>					N 62 25,97
							O 17 23,90
727	10,5 Sundsvallsbukten	728	5,9 Draghällan	729	3,5 Sundsvall		
731	3,3 Vivstavarv	732	6,5 Söråker	733	10,6 Storkalven		
731	Vivstavarv	<i>Linjen Vivstavarv --- BB-märket i syd</i>					N 62 29,10
							O 17 22,07
727	10,8 Sundsvallsbukten	730	3,3 Alnöbron	732	3,4 Söråker		
733	8,0 Storkalven	734	9,3 Skallanskär				
732	Söråker	<i>0,2 M VSV SB-pricken utanför Söråker i skärningspunkten 2 F.R. ens/sectorgräns vit/röd från Granöns fyr</i>					N 62 30,15
							O 17 28,92
727	9,3 Sundsvallsbukten	730	6,5 Alnöbron	731	3,4 Vivstavarv		
733	6,4 Storkalven	734	7,6 Skallanskär				
733	Storkalven	<i>Farledslinjen väst SB-märket väst Storkalven, väst Rödön</i>					N 62 23,94
							O 17 31,69
726	6,9 Sjögrund	727	3,2 Sundsvallsbukten	728	5,4 Draghällan		
729	8,6 Sundsvall	730	10,6 Alnöbron	731	8,0 Vivstavarv		
732	6,4 Söråker	734	3,3 Skallanskär	735	7,0 Åstholmen		
734	Skallanskär	<i>Skallanskär, alt linjen rakt österut från Skallanskärs norr udde</i>					N 62 24,96
							O 17 37,69
724	12,1 Brämö	727	3,1 Sundsvallsbukten	728	7,6 Draghällan		
731	9,3 Vivstavarv	732	7,6 Söråker	733	3,3 Storkalven		
735	4,0 Åstholmen	737	9,4 Oxvik	738	9,6 Skarpudden		
735	Åstholmen	<i>0,7 M sydost fyren Åstholmsudde, på sectorgränsen vit/grön sektor från Gubbens fyr, i skärning med farledslinje</i>					N 62 22,76
							O 17 44,93
722	12,3 Brämökalv	723	13,8 Manskäret	724	9,2 Brämö		
726	6,9 Sjögrund	727	4,0 Sundsvallsbukten	733	7,0 Storkalven		
734	4,0 Skallanskär	737	6,1 Oxvik	738	6,2 Skarpudden		
740 ■	16,3 Vänta Litet	741	11,5 Storholmen				
737	Oxvik	<i>Det sydvästligaste Oxviksskäret i Åvikebukten</i>					N 62 27,94
							O 17 40,14
727	9,5 Sundsvallsbukten	734	9,4 Skallanskär	735	6,1 Åstholmen		
738	4,3 Skarpudden						
738	Skarpudden	<i>0,2 M syd fyren Skarpudden i vit sektor</i>					N 62 28,61
							O 17 49,09
724	15,2 Brämö	727	9,6 Sundsvallsbukten	734	9,6 Skallanskär		
735	6,2 Åstholmen	737	4,3 Oxvik	740 ■	12,9 Vänta Litet		
741	5,6 Storholmen						

740	Vänta Litet	<i>Fyren Vänta litets grund</i>	N 62 29,53 O 18 17,00
664	■ 97,5 Västra Banken	670	■ 92,0 Finngrundet
683	■ 75,0 Sylen	709	■ 50,6 Bålsö
720	■ 26,4 Hundgrund	724	■ 21,8 Brämö
727	■ 20,2 Sundsvallsbukten	735	■ 16,3 Åstholmen
741	■ 10,7 Storholmen	934	■ 81,1 Sälgrund
741	Storholmen	<i>Farledslinjen väst fyren Storholmen i vit sektor</i>	N 62 33,27 O 17 55,22
724	20,2 Brämö	735	11,5 Åstholmen
740	■ 10,7 Vänta Litet	738	5,6 Skarpudden
934	Sälgrund	<i>BB-lysbojen 3,5 M sydväst fyren Sälgrund</i>	N 62 16,55 O 21 07,84
696	■ 113,0 Agö	709	■ 106,0 Bålsö
724	■ 94,4 Brämö	740	■ 81,1 Vänta Litet
		716	■ 101,0 Gran
		936	■ 47,9 Säbbskär
936	Säbbskär	<i>V-pricken 4,2 M väst fyren Säbbskär (Säppi)</i>	N 61 29,09 O 21 12,05
670	■ 83,0 Finngrundet	686	■ 110,1 Hällgrund
709	■ 104,7 Bålsö	716	■ 107,2 Gran
740	■ 102,8 Vänta Litet	934	■ 47,9 Sälgrund
		696	■ 106,7 Agö
		724	■ 107,2 Brämö
		937	22,1 Raumo
937	Raumo	<i>Fyren Raumo (Rauman Majakka)</i>	N 61 08,99 O 21 09,60
670	■ 75,0 Finngrundet	686	■ 109,1 Hällgrund
709	■ 108,7 Bålsö	724	■ 116,5 Brämö
938	25,9 Nystad	944	■ 52,1 Järngrynnorna
696	■ 108,7 Agö	696	■ 108,7 Agö
		936	22,1 Säbbskär
938	Nystad	<i>N-pricken (7 m) 1,4 M NNV fyren Sandbäck (utanför Nystad)</i>	N 60 46,77 O 20 42,46
647	■ 69,6 Argos	664	■ 81,9 Västra Banken
696	■ 104,5 Agö	709	■ 107,2 Bålsö
937	25,9 Raumo	944	■ 28,2 Järngrynnorna
		670	■ 62,9 Finngrundet
		724	■ 121,2 Brämö
		945	■ 35,0 Kallan
942	Prästö	<i>Linjen mellan färjelägena på Prästö och Töftö</i>	N 60 12,42 O 20 16,49
943	9,6 Sviskär	953	9,3 Kalkgrund
		954	16,5 Sälsö
943	Sviskär	<i>Linjen mellan Sviskärs NV udde och N-prick 0,3 M sydväst därom.</i>	N 60 21,50 O 20 10,03
942	9,6 Prästö	944	15,3 Järngrynnorna
		945	13,4 Kallan
944	Järngrynnorna	<i>V-pricken syd Järngrynnorna norr Åland.</i>	N 60 33,27 O 19 51,94
636	■ 25,4 Södra kvarken	639	■ 29,0 Dittmansgrund
664	■ 61,4 Västra Banken	665	■ 47,3 Finngrundet S
724	■ 121,0 Brämö	937	■ 52,1 Raumo
943	15,3 Sviskär	945	7,3 Kallan
948	■ 31,2 Solovjeva	647	■ 45,0 Argos
		670	■ 45,8 Finngrundet
		938	■ 28,2 Nystad
		946	16,1 Ådskär

945	Kallan	<i>Linjen mellan fyren Kallan och V-prick 0,5 M sydost därom</i>	N 60 26,79 O 19 45,20
636 ■	20,8 Södra kvarken	938 ■	35,0 Nystad
944	7,3 Järngrynnorna	946	9,2 Ådskär
636	13,4 Sviskär	943	13,4 Sviskär
946	Ådskär	<i>Farledslinjen 0,2 M väst fyren Ådskär</i>	N 60 21,08 O 19 30,70
629 ■	14,8 Märketskallen	636 ■	13,6 Södra kvarken
945	9,2 Kallan	947	8,7 O Midfjärdsbådan
629	16,1 Järngrynnorna	944	16,1 Järngrynnorna
945	9,2 Kallan	948 ■	18,3 Solovjeva
947	O Midfjärdsbådan	<i>O-prick 1 M ost ön Midfjärdsbådan</i>	N 60 12,60 O 19 26,93
Ön heter i äldre kort Midfjärdsgrund			
550 ■	30,9 Storgundet	562 ■	27,6 Remmargrund
592 ■	20,6 Bysholmen	946	8,7 Ådskär
950 ■	11,2 Utbådan	962 ■	26,5 Flötjan
591 ■	22,3 Simpnäsklubb	591 ■	22,3 Simpnäsklubb
948 ■	9,0 Solovjeva	948 ■	9,0 Solovjeva
948	Solovjeva	<i>Fyren Solovjeva (väst Eckerö)</i>	N 60 11,19 O 19 10,24
550 ■	31,5 Storgundet	562 ■	26,1 Remmargrund
591 ■	17,9 Simpnäsklubb	592 ■	12,9 Bysholmen
627 ■	9,3 Understen	629 ■	8,9 Märketskallen
944 ■	31,2 Järngrynnorna	946 ■	18,3 Ådskär
950 ■	17,3 Utbådan	952 ■	30,8 Rödhamn
587 ■	24,9 Tyvö	587 ■	24,9 Tyvö
624 ■	13,3 Råstensudde	624 ■	13,3 Råstensudde
636 ■	15,0 Södra kvarken	636 ■	15,0 Södra kvarken
947 ■	9,0 O Midfjärdsbådan	947 ■	9,0 O Midfjärdsbådan
962 ■	30,0 Flötjan	962 ■	30,0 Flötjan
950	Utbådan	<i>Fyren Utbådan (väst Mariehamn).</i>	N 60 04,98 O 19 42,40
550 ■	23,0 Storgundet	562 ■	22,7 Remmargrund
591 ■	22,1 Simpnäsklubb	592 ■	25,3 Bysholmen
636 ■	28,4 Södra kvarken	947 ■	11,2 O Midfjärdsbådan
951	5,9 Marhällan	962 ■	16,7 Flötjan
587 ■	25,8 Tyvö	587 ■	25,8 Tyvö
629 ■	24,3 Märketskallen	629 ■	24,3 Märketskallen
948 ■	17,3 Solovjeva	948 ■	17,3 Solovjeva
951	Marhällan	<i>Linjen fyren Marhällan --- N-bojen norr om ön Marbådan (inloppet Mariehamn)</i>	N 60 01,80 O 19 52,40
550 ■	21,6 Storgundet	562 ■	23,5 Remmargrund
592 ■	30,4 Bysholmen	950	5,9 Utbådan
962 ■	13,8 Flötjan	951 ■	25,5 Simpnäsklubb
952	8,2 Rödhamn	952	8,2 Rödhamn
952	Rödhamn	<i>S-prick 0,4 M sydost Hästskär och 0,6 M sydväst fyren Rödhamn inre</i>	N 59 58,58 O 20 04,81
523 ■	21,0 Tröskeln Västra	562 ■	26,6 Remmargrund
592 ■	37,2 Bysholmen	617 ■	40,0 Svartklubben
951	8,2 Marhällan	953	10,4 Kalkgrund
962 ■	13,6 Flötjan	961 ■	7,8 Vitkubben
591 ■	30,8 Simpnäsklubb	591 ■	30,8 Simpnäsklubb
948 ■	30,8 Solovjeva	948 ■	30,8 Solovjeva
961 ■	7,8 Vitkubben	961 ■	7,8 Vitkubben
953	Kalkgrund	<i>Farledslinjen väst fyren Kalkgrund</i>	N 60 03,22 O 20 19,49
942	9,3 Prästö	952	10,4 Rödhamn
942	17,6 Sälsö	954	17,6 Sälsö
954	Sälsö	<i>Farledskorsningen 0,5 M nordost fyren Sälsö</i>	N 60 04,75 O 20 45,75
942	16,5 Prästö	953	17,6 Kalkgrund
956	18,0 Söderkobben	955	10,0 Kökar

955	Kökar	<i>Farledslinjen nordväst fyren Kökar</i>	N 59 56,02
			O 20 50,95
954	10,0 Sälsö	956 13,9 Söderkobben	964 ■ 30,2 Bogskär
965 ■	27,8 Finlands Lejon	966 ■ 22,2 Finska Utö	972 ■ 42,0 Norra Östersjön
956	Söderkobben	<i>Linjen mellan fyren Söderkobben och BB-lysboj sydväst därom.</i>	N 59 55,90
			O 21 13,90
954	18,0 Sälsö	955 13,9 Kökar	967 5,8 Stenkläpparna
958	Halder NV	<i>En punkt nordväst p 959 Halder, strax nordost om trafiksepareringszonen syd Åland</i>	N 59 45,68
			O 20 24,53
959 ■	5,4 Halder	961 ■ 11,2 Vitkubben	962 ■ 19,1 Flötjan
959	Halder	<i>Sydbojen (6,2 m) Halder</i>	N 59 42,49
			O 20 33,07
958 ■	5,4 Halder NV	960 ■ 11,0 Fästorna	964 ■ 14,2 Bogskär
965 ■	16,2 Finlands Lejon	966 ■ 24,1 Finska Utö	
960	Fästorna	<i>En punkt 0,2 M väst fyren Fästorna</i>	N 59 51,37
			O 20 20,17
959 ■	11,0 Halder	961 ■ 8,1 Vitkubben	
961	Vitkubben	<i>En punkt 0,2 M väst om radarreflektorn på ön Vitkubben</i>	N 59 50,76
			O 20 04,74
523 ■	13,9 Tröskeln Västra	952 ■ 7,8 Rödhamn	958 ■ 11,2 Halder NV
960 ■	8,1 Fästorna	962 ■ 9,3 Flötjan	964 ■ 23,9 Bogskär
965 ■	32,1 Finlands Lejon		
962	Flötjan	<i>Ön med fyren Flötjan</i>	N 59 48,50
			O 19 47,05
	Fyren står på ett litet skär. Sträckan till 550 Storgrundet går genom trafiksepareringszon. Sjötrafikreglerna kräver att den korsas vinkelrätt och att segelfartyg håller undan för maskindrivet fartyg som följer trafikstråk.		
550 ■	9,1 Storgrundet	562 ■ 14,4 Remmargrund	587 ■ 21,1 Tyvö
591 ■	21,9 Simpnäsklubb	592 ■ 30,9 Bysholmen	617 ■ 36,2 Svartklubben
947 ■	26,5 O Midfjärdsbådan	948 ■ 30,0 Solovjeva	950 ■ 16,7 Utbådan
951 ■	13,8 Marhällan	952 ■ 13,6 Rödhamn	958 ■ 19,1 Halder NV
961 ■	9,3 Vitkubben		
963	Armbågen	<i>Lysbojen, ostmärke, Armbågen</i>	N 59 34,89
			O 19 57,20
499 ■	98,8 Färö fyr	509 ■ 90,9 Salvorev	511 ■ 64,6 Kopparstenarna
516 ■	45,8 Ost Huvudskär	522 ■ 14,4 Svenska Högarna	523 ■ 5,5 Tröskeln Västra
549 ■	19,4 Farfarskobben	550 ■ 14,0 Storgrundet	560 ■ 25,4 Hundskärsknöv
563 ■	20,7 Utterkobben	564 ■ 9,5 Köpmansgrund	

964	Bogskär	<i>En punkt 0,2 M syd fyren Bogskär</i>			N 59 30,12
					O 20 20,95
499	■ 97,6 Fårö fyr	509	■ 90,2 Salvorev	510	■ 77,8 Gotska Sandön
511	■ 66,6 Kopparstenarna	516	■ 50,4 Ost Huvudskär	520	■ 43,3 Almagrundet
522	■ 23,3 Svenska Högarna	564	■ 19,8 Köpmansgrund	955	■ 30,2 Kökar
959	■ 14,2 Halder	961	■ 23,9 Vitkubben	965	■ 14,3 Finlands Lejon
966	■ 33,6 Finska Utö	970	■ 66,8 Bengtskär	972	■ 25,3 Norra Östersjön
974	■ 61,7 Glotova	975	■ 63,8 Hiiu norr	976	■ 63,1 Hiiu väst
977	■ 56,8 Neupokojeva	978	■ 80,0 Söru angöring	979	■ 69,1 Tagamöisa
980	■ 78,2 Suurkuiv	981	■ 80,5 Uuskuiv	982	■ 111,4 Irbe norra angörin
983	■ 108,7 Bezimjanaja väst	984	■ 111,3 Vinkova väst	985	■ 111,0 Bezimjanaja ost
986	■ 116,7 Irbe södra angörin				
965	Finlands Lejon	<i>Fyren Suomen Leijona (Finlands Lejon)</i>			N 59 28,45
					O 20 48,82
499	■ 101,0 Fårö fyr	509	■ 94,3 Salvorev	510	■ 84,0 Gotska Sandön
511	■ 74,1 Kopparstenarna	516	■ 60,4 Ost Huvudskär	520	■ 55,2 Almagrundet
522	■ 36,8 Svenska Högarna	564	■ 33,9 Köpmansgrund	955	■ 27,8 Kökar
959	■ 16,2 Halder	961	■ 32,1 Vitkubben	964	■ 14,3 Bogskär
966	■ 23,9 Finska Utö	970	■ 53,7 Bengtskär	972	■ 14,8 Norra Östersjön
973	■ 64,1 Apollo	974	■ 47,7 Glotova	975	■ 50,2 Hiiu norr
976	■ 49,8 Hiiu väst	977	■ 45,4 Neupokojeva	982	■ 105,2 Irbe norra angörin
983	■ 105,6 Bezimjanaja väst	984	■ 106,9 Vinkova väst	985	■ 107,3 Bezimjanaja ost
986	■ 111,2 Irbe södra angörin				
966	Finska Utö	<i>Linjen mellan BB-boj och SB-boj 2 M SSV fyren Finska Utö</i>			N 59 44,80
					O 21 20,70
955	■ 22,2 Kökar	959	■ 24,1 Halder	964	■ 33,6 Bogskär
965	■ 23,9 Finlands Lejon	967	■ 6,7 Stenkläpparna	970	■ 37,5 Bengtskär
972	■ 32,0 Norra Östersjön	973	■ 56,5 Apollo	974	■ 43,1 Glotova
975	■ 48,6 Hiiu norr	976	■ 49,4 Hiiu väst	977	■ 52,3 Neupokojeva
979	■ 70,9 Tagamöisa	980	■ 82,4 Suurkuiv	981	■ 86,7 Uuskuiv
982	■ 118,4 Irbe norra angörin	983	■ 122,7 Bezimjanaja väst	984	■ 122,5 Vinkova väst
985	■ 123,7 Bezimjanaja ost	986	■ 125,3 Irbe södra angörin		
967	Stenkläpparna	<i>Farledslinjen ost BB-randmärke Stenkläpparna</i>			N 59 51,44
	Beträffande beteckningen randmärke - se teckenförklaring för finska sjökort				O 21 21,00
956	■ 5,8 Söderkobben	966	■ 6,7 Finska Utö	968	■ 18,1 Borstö
968	Borstö	<i>Farledslinjen syd S-boj 0,6 M nordväst Borstö</i>			N 59 52,35
					O 21 56,48
967	■ 18,1 Stenkläpparna	969	■ 18,6 Idskär		
969	Idskär	<i>Farledslinjen sydost fyren Idskär</i>			N 59 54,85
					O 22 31,90
968	■ 18,6 Borstö	970	■ 12,9 Bengtskär	971	■ 13,2 Utterklint

970	Bengtskär	<i>0,2 M ost fyren Bengtskär</i>	N 59 43,42 O 22 30,32
499	■ 143,0 Fårö fyr	509	■ 138,0 Salvorev
511	■ 124,0 Kopparstenarna	516	■ 113,2 Ost Huvudskär
965	■ 53,7 Finlands Lejon	966	■ 37,5 Finska Utö
971	■ 12,9 Utterklint	972	■ 54,5 Norra Östersjön
974	■ 31,7 Glotova	976	■ 41,5 Hiiu väst
510	■ 132,0 Gotska Sandön	964	■ 66,8 Bogskär
		969	■ 12,9 Idskär
		973	■ 31,8 Apollo
		977	■ 53,9 Neupokojeva
971	Utterklint	<i>Farledsböjen (egentligen enslinjernas skärningspunkt) väst fyren Utterklint (2 M väst Hangö Udd)</i>	N 59 49,00 O 22 50,35
969	■ 13,2 Idskär	970	■ 12,9 Bengtskär
974	■ 42,7 Glotova	977	■ 65,0 Neupokojeva
973	■ 40,5 Apollo		
972	Norra Östersjön	<i>ODAS boj 15 M sydost fyren Finlands lejon</i>	N 59 15,00 O 21 00,00
499	■ 93,0 Fårö fyr	509	■ 87,0 Salvorev
511	■ 70,5 Kopparstenarna	515	■ 79,5 Borgsbredan
518	■ 69,5 Dämban	520	■ 58,5 Almagrundet
522	■ 44,0 Svenska Högarna	545	■ 65,5 Farfarsgrundet
563	■ 51,8 Utterkobben	955	■ 42,0 Kökar
965	■ 14,8 Finlands Lejon	966	■ 32,0 Finska Utö
974	■ 39,4 Glotova	975	■ 40,1 Hiiu norr
977	■ 31,8 Neupokojeva	978	■ 54,9 Söru angöring
980	■ 55,8 Suurkuiv	981	■ 59,0 Uuskuiv
983	■ 92,1 Bezimjanaja väst	984	■ 92,9 Vinkova väst
986	■ 96,9 Irbe södra angörin	979	■ 45,6 Tagamöisa
		982	■ 90,7 Irbe norra angörin
		985	■ 93,6 Bezimjanaja ost
973	Apollo	<i>Nordboj Apollo bank (Apollo madal) ca 12 M nordost om fyren Tahkuna, norra Dagö (Hiiumaa)</i>	N 59 13,57 O 22 51,05
965	■ 64,1 Finlands Lejon	966	■ 56,5 Finska Utö
971	■ 40,5 Utterklint	974	■ 17,6 Glotova
970	■ 31,8 Bengtskär	975	■ 19,9 Hiiu norr
974	Glotova	<i>Nordboj Glotova bank (Glotovi madal) ca 12 M nordväst om fyren Tahkuna, norra Dagö (Hiiumaa)</i>	N 59 12,51 O 22 16,84
499	■ 116,8 Fårö fyr	509	■ 112,9 Salvorev
511	■ 104,2 Kopparstenarna	512	■ 140,4 Landsorts ang
518	■ 107,8 Dämban	520	■ 97,1 Almagrundet
965	■ 47,7 Finlands Lejon	966	■ 43,1 Finska Utö
971	■ 42,7 Utterklint	972	■ 39,4 Norra Östersjön
975	■ 7,5 Hiiu norr	976	■ 9,8 Hiiu väst
510	■ 112,0 Gotska Sandön	964	■ 61,7 Bogskär
		970	■ 31,7 Bengtskär
		973	■ 17,6 Apollo
		977	■ 24,0 Neupokojeva
975	Hiiu norr	<i>Nordboj Hiiu madal ca 8 M nordväst om Dagö (Hiiumaa)</i>	N 59 05,21 O 22 15,83
509	■ 108,5 Salvorev	510	■ 107,8 Gotska Sandön
512	■ 138,7 Landsorts ang	516	■ 96,4 Ost Huvudskär
520	■ 96,8 Almagrundet	521	■ 101,0 Revengegrundet
965	■ 50,2 Finlands Lejon	966	■ 48,6 Finska Utö
973	■ 19,9 Apollo	974	■ 7,5 Glotova
977	■ 18,5 Neupokojeva	511	■ 101,4 Kopparstenarna
		518	■ 107,0 Dämban
		964	■ 63,8 Bogskär
		972	■ 40,1 Norra Östersjön
		976	■ 3,0 Hiiu väst

976	Hiiu väst	<i>Västboj Hiiu madal ca 8 M nordväst om Dagö (Hiiumaa)</i>	N 59 03,00 O 22 12,42
509	■ 105,8 Salvorev	510 ■ 107,0 Gotska Sandön	511 ■ 99,2 Kopparstenarna
512	■ 136,6 Landsorts ang	516 ■ 94,5 Ost Huvudskär	518 ■ 105,3 Dämban
520	■ 95,2 Almagrundet	521 ■ 99,5 Revengegrundet	522 ■ 82,6 Svenska Högarna
964	■ 63,1 Bogskär	965 ■ 49,8 Finlands Lejon	966 ■ 49,4 Finska Utö
970	■ 41,5 Bengtskär	972 ■ 39,1 Norra Östersjön	974 ■ 9,8 Glotova
975	■ 3,0 Hiiu norr	977 ■ 15,7 Neupokojeva	
977	Neupokojeva	<i>Västboj Neupokojeva bank (Neupokojevi madal) ca 8 M nordväst om fyren Ristna, västra Dagö (Hiiumaa)</i>	N 58 54,30 O 21 47,00
464	■ 135,7 Gustaf Dalén	493 ■ 123,0 Briterne	499 ■ 93,5 Färö fyr
509	■ 90,1 Salvorev	510 ■ 90,1 Gotska Sandön	511 ■ 84,4 Kopparstenarna
512	■ 122,6 Landsorts ang	513 ■ 112,0 Grän	516 ■ 81,4 Ost Huvudskär
518	■ 92,7 Dämban	520 ■ 83,5 Almagrundet	521 ■ 88,0 Revengegrundet
522	■ 73,4 Svenska Högarna	530 ■ 122,0 Landsorts Bredgrun	531 ■ 118,8 Skrapan
547	■ 85,8 Skurhatten	964 ■ 56,8 Bogskär	965 ■ 45,4 Finlands Lejon
966	■ 52,3 Finska Utö	970 ■ 53,9 Bengtskär	971 ■ 65,0 Utterklint
972	■ 31,8 Norra Östersjön	974 ■ 24,0 Glotova	975 ■ 18,5 Hiiu norr
976	■ 15,7 Hiiu väst	978 ■ 23,2 Söru angöring	979 ■ 19,7 Tagamõisa
980	■ 31,6 Suurkuiv		
978	Söru angöring	<i>Mittledsboj Söru 3,6 M väst Söru hamn (Söru sadam), södra Dagö (Hiiumaa)</i>	N 58 41,39 O 22 24,21
510	■ 106,0 Gotska Sandön	511 ■ 102,1 Kopparstenarna	512 ■ 141,6 Landsorts ang
513	■ 132,0 Grän	514 ■ 125,3 Storskär	515 ■ 121,8 Borgsbredan
516	■ 101,9 Ost Huvudskär	518 ■ 113,9 Dämban	520 ■ 105,4 Almagrundet
521	■ 110,2 Revengegrundet	522 ■ 96,5 Svenska Högarna	530 ■ 141,3 Landsorts Bredgrun
531	■ 138,5 Skrapan	547 ■ 108,4 Skurhatten	964 ■ 80,0 Bogskär
972	■ 54,9 Norra Östersjön	977 ■ 23,2 Neupokojeva	979 ■ 23,3 Tagamõisa
979	Tagamõisa	<i>Nordboj ca 10 M nordväst om halvön Tagamõisa, Ösel (Saaremaa)</i>	N 58 34,80 O 21 41,34
464	■ 132,1 Gustaf Dalén	492 ■ 120,8 Laus Holmar	493 ■ 108,0 Briterne
494	■ 102,9 Skenalden Stg	496 ■ 91,9 Färö Södergrund	499 ■ 80,7 Färö fyr
509	■ 78,8 Salvorev	510 ■ 83,0 Gotska Sandön	511 ■ 79,7 Kopparstenarna
513	■ 110,6 Grän	514 ■ 104,5 Storskär	515 ■ 101,1 Borgsbredan
516	■ 81,6 Ost Huvudskär	520 ■ 86,7 Almagrundet	521 ■ 92,2 Revengegrundet
522	■ 81,4 Svenska Högarna	530 ■ 119,5 Landsorts Bredgrun	531 ■ 117,0 Skrapan
547	■ 91,5 Skurhatten	964 ■ 69,1 Bogskär	966 ■ 70,9 Finska Utö
972	■ 45,6 Norra Östersjön	977 ■ 19,7 Neupokojeva	978 ■ 23,3 Söru angöring
980	■ 11,9 Suurkuiv	983 ■ 57,4 Bezimjanaja väst	

980	Suurkuiv	<i>Västboj Suurkuiv ca 5 M väst fyren Vilsandi, väst Ösel (Saaremaa)</i>	N 58 23,00 O 21 38,65
464	■ 131,7 Gustaf Dalén	492	■ 112,5 Laus Holmar
494	■ 96,2 Skenalden Stg	496	■ 85,4 Fårö Södergrund
509	■ 74,1 Salvorev	510	■ 80,5 Gotska Sandön
513	■ 113,0 Grän	514	■ 106,3 Storskär
516	■ 84,4 Ost Huvudskär	520	■ 91,1 Almagrundet
522	■ 88,3 Svenska Högarna	531	■ 118,0 Skrapan
964	■ 78,2 Bogskär	966	■ 82,4 Finska Utö
977	■ 31,6 Neupokojeva	979	■ 11,9 Tagamõisa
493	■ 100,0 Briterne	499	■ 74,9 Fårö fyr
511	■ 79,5 Kopparstenarna	515	■ 103,1 Borgsbredan
521	■ 97,0 Revengegrundet	547	■ 97,0 Skurhatten
572	■ 55,8 Norra Östersjön	981	■ 6,0 Uuskuiv
981	Uuskuiv	<i>Västboj Uuskuiv ca 10 M sydväst fyren Vilsandi, väst Ösel (Saaremaa)</i>	N 58 18,36 O 21 31,47
464	■ 128,6 Gustaf Dalén	492	■ 106,8 Laus Holmar
494	■ 90,9 Skenalden Stg	496	■ 80,1 Fårö Södergrund
509	■ 69,5 Salvorev	510	■ 77,0 Gotska Sandön
513	■ 109,8 Grän	514	■ 104,4 Storskär
516	■ 83,1 Ost Huvudskär	520	■ 90,5 Almagrundet
522	■ 89,2 Svenska Högarna	547	■ 97,0 Skurhatten
966	■ 86,7 Finska Utö	972	■ 59,0 Norra Östersjön
982	■ 31,9 Irbe norra angörin	983	■ 40,4 Bezimjanaja väst
985	■ 39,7 Bezimjanaja ost	986	■ 38,6 Irbe södra angörin
493	■ 94,3 Briterne	499	■ 69,8 Fårö fyr
511	■ 76,7 Kopparstenarna	515	■ 101,3 Borgsbredan
521	■ 96,6 Revengegrundet	964	■ 80,5 Bogskär
980	■ 6,0 Suurkuiv	984	■ 37,0 Vinkova väst
982	Irbe norra angöring	<i>SB-boj norra inloppet till Irbe Strait</i>	N 57 46,96 O 21 41,36
464	■ 142,2 Gustaf Dalén	494	■ 88,9 Skenalden Stg
499	■ 73,2 Fårö fyr	509	■ 76,5 Salvorev
511	■ 94,0 Kopparstenarna	515	■ 121,4 Borgsbredan
520	■ 115,2 Almagrundet	522	■ 117,6 Svenska Högarna
547	■ 123,3 Skurhatten	964	■ 111,4 Bogskär
966	■ 118,4 Finska Utö	972	■ 90,7 Norra Östersjön
983	■ 25,1 Bezimjanaja väst	984	■ 14,8 Vinkova väst
986	■ 8,5 Irbe södra angörin	985	■ 20,8 Bezimjanaja ost
496	■ 80,0 Fårö Södergrund	510	■ 88,5 Gotska Sandön
516	■ 105,6 Ost Huvudskär	531	■ 132,2 Skrapan
965	■ 105,2 Finlands Lejon	981	■ 31,9 Uuskuiv
985	■ 20,8 Bezimjanaja ost		
983	Bezimjanaja väst	<i>Västboj Bezimjanaja shoal west</i>	N 57 42,97 O 20 54,91
490	■ 91,5 Faludden	491	■ 84,0 Söderbritten
493	■ 62,3 Briterne	494	■ 63,9 Skenalden Stg
499	■ 49,9 Fårö fyr	509	■ 54,6 Salvorev
511	■ 76,8 Kopparstenarna	512	■ 112,3 Landsorts ang
520	■ 103,1 Almagrundet	522	■ 109,8 Svenska Högarna
547	■ 112,7 Skurhatten	964	■ 108,7 Bogskär
966	■ 122,7 Finska Utö	972	■ 92,1 Norra Östersjön
981	■ 40,4 Uuskuiv	982	■ 25,1 Irbe norra angörin
985	■ 5,0 Bezimjanaja ost	986	■ 20,6 Irbe södra angörin
988	■ 23,1 Ventspils syd	989	■ 28,9 Somiteljana
492	■ 73,0 Laus Holmar	496	■ 55,5 Fårö Södergrund
510	■ 69,0 Gotska Sandön	516	■ 91,8 Ost Huvudskär
530	■ 113,8 Landsorts Bredgrun	965	■ 105,6 Finlands Lejon
979	■ 57,4 Tagamõisa	984	■ 10,7 Vinkova väst
987	■ 22,0 Ventspils norr		

984	Vinkova väst	<i>Västboj Vinkova shoal west</i>	N 57 42,49
			O 21 14,87
490	■ 100,8 Faludden	491	■ 93,7 Söderbritten
499	■ 60,3 Fårö fyr	509	■ 64,6 Salvorev
511	■ 85,2 Kopparstenarna	516	■ 98,8 Ost Huvudskär
522	■ 114,5 Svenska Högarna	530	■ 123,1 Landsorts Bredgrun
964	■ 111,3 Bogskär	965	■ 106,9 Finlands Lejon
972	■ 92,9 Norra Östersjön	981	■ 37,0 Uuskuiv
983	■ 10,7 Bezimjanaja väst	985	■ 6,0 Bezimjanaja ost
987	■ 15,2 Ventspils norr	988	■ 17,1 Ventspils syd
985	Bezimjanaja ost	<i>Ostboj Bezimjanaja shoal east</i>	N 57 41,49
			O 21 03,87
490	■ 95,1 Faludden	491	■ 87,9 Söderbritten
499	■ 54,9 Fårö fyr	509	■ 59,6 Salvorev
511	■ 81,4 Kopparstenarna	516	■ 95,9 Ost Huvudskär
522	■ 113,0 Svenska Högarna	547	■ 116,4 Skurhatten
965	■ 107,3 Finlands Lejon	966	■ 123,7 Finska Utö
981	■ 39,7 Uuskuiv	982	■ 20,8 Irbe norra angörin
984	■ 6,0 Vinkova väst	986	■ 15,6 Irbe södra angörin
988	■ 18,9 Ventspils syd	989	■ 25,5 Somiteljana
986	Irbe södra angörin	<i>Mittledsboj södra inloppet till Irbe Strait</i>	N 57 39,76
			O 21 32,88
490	■ 108,7 Faludden	491	■ 101,9 Söderbritten
493	■ 81,6 Briterne	494	■ 84,3 Skenalden Stg
499	■ 70,3 Fårö fyr	500	■ 120,5 Hoburgs Rev
510	■ 87,3 Gotska Sandön	511	■ 94,4 Kopparstenarna
520	■ 117,6 Almagrundet	522	■ 121,4 Svenska Högarna
965	■ 111,2 Finlands Lejon	966	■ 125,3 Finska Utö
981	■ 38,6 Uuskuiv	982	■ 8,5 Irbe norra angörin
984	■ 10,0 Vinkova väst	985	■ 15,6 Bezimjanaja ost
987	■ 11,9 Ventspils norr		
987	Ventspils norr	<i>Mittledsboj norra inloppet till Ventspils</i>	N 57 28,52
			O 21 25,91
490	■ 101,7 Faludden	491	■ 95,4 Söderbritten
493	■ 77,1 Briterne	494	■ 81,7 Skenalden Stg
499	■ 70,7 Fårö fyr	500	■ 113,3 Hoburgs Rev
510	■ 90,5 Gotska Sandön	983	■ 22,0 Bezimjanaja väst
985	■ 17,6 Bezimjanaja ost	986	■ 11,9 Irbe södra angörin
987	■ 2,3 Ventspils syd		
988	Ventspils syd	<i>Mittledsboj södra inloppet till Ventspils</i>	N 57 26,28
			O 21 24,67
490	■ 100,5 Faludden	491	■ 94,3 Söderbritten
493	■ 76,5 Briterne	494	■ 81,5 Skenalden Stg
499	■ 71,1 Fårö fyr	500	■ 112,0 Hoburgs Rev
510	■ 91,3 Gotska Sandön	511	■ 99,9 Kopparstenarna
984	■ 17,1 Vinkova väst	985	■ 18,9 Bezimjanaja ost
989	■ 8,4 Somiteljana	987	■ 2,3 Ventspils norr

989	Somiteljana	<i>Punktboj ca 6 M NNV fyren Uzava, Lettland</i>	N 57 18,00		
			O 21 22,07		
490	■ 97,3 Faludden	491	■ 91,7 Söderbritten	492	■ 83,1 Laus Holmar
493	■ 75,8 Briterne	494	■ 82,1 Skenalden Stg	496	■ 76,4 Fårö Södergrund
499	■ 74,0 Fårö fyr	500	■ 108,7 Hoburgs Rev	509	■ 80,2 Salvorev
510	■ 95,7 Gotska Sandön	511	■ 105,0 Kopparstenarna	516	■ 120,6 Ost Huvudskär
520	■ 132,0 Almagrundet	983	■ 28,9 Bezimjanaja väst	984	■ 24,8 Vinkova väst
985	■ 25,5 Bezimjanaja ost	988	■ 8,4 Ventspils syd		