



Svenska Kryssarklubben

Punkt- och distanstabell för 24-timmars

Utgåva 2015 vår

Punkt- och distanstabellen är kretsens urval från Svenska Kryssarklubbens gemensamma databas för 24-timmarsseglingarna. Databasen innehåller 1042 punkter och 9198 sträckor i Skagerack, Kattegatt, Östersjön, Bottenhavet, Bottenviken, Väneren och Mälaren.

I tabellen anges för varje rundningspunkt: dess nummer, namn, en beskrivande definition och ungefärlig position. Latitud och longitud anges enligt WGS-84.

Syftet med positionsangivelserna är att göra det lättare att hitta punkterna på sjökortet. Vid konflikt mellan definition och position är det definitionen som gäller. För varje punkt anges även de punkter som det är tillåtet att segla till, samt avståndet dit.

Punkterna är inmätta från sjökort och positionerna kan därför innehålla flera typer av fel. Svenska Kryssarklubben och arrangörerna av 24-timmarsseglingarna tar inte något ansvar för att positionerna är korrekta eller för konsekvenserna om de är fel.

Innehåller punkter inom 120 M från startpunkt 588_Lidö



Viktig information om Punkt- och Distanstabellen våren 2015.

Punkt- och distanstabellen för Stockholm är ett urval punkter och sträckor ur Svenska Kryssarklubbens riksgemensamma punktdataas.

Hela tabellen för Stockholm omfattar vattnen från Kristianopel i söder och väster till Härnösand i norr och Apollo bank (Estland) i öster. **Kontrollera** alltid att du har aktuell upplaga av punkt- och distanstabell med under seglingen.

På webbsidan för varje segling på <http://www.24-timmars.nu/Stockholm> finns:

- Senaste versionen av **Punkt- och Distanstabellen**. Du kan ladda ner **en tabell som omfattar punkter med en lagom distans från din startpunkt**. Färre papper och bättre överblick.
- **Punktkort**. Kring varje startpunkt finns ett kort i A3-format som lämpar sig för 24-timmarssegling. För längre seglingsperioder använder du flera sådana kort kompletterade med ett översikt kort. För Stockholms innerskärgård finns ett punktkort i större skala. Det finns även punktkort för användning i Google Earth.
- Ett **ändringsdokument** med alla punkter och sträckor som ändrats sedan förra året.
- Punkterna i elektroniskt format till din navigator eller plotter.

Havssträckor (Riksreglerna 2.4) är i tabellen markerade med ■. För dessa gäller tilläggskrav på båt, besättning och utrustning.

Inför våren 2015 har följande förändringar införts i tabellen

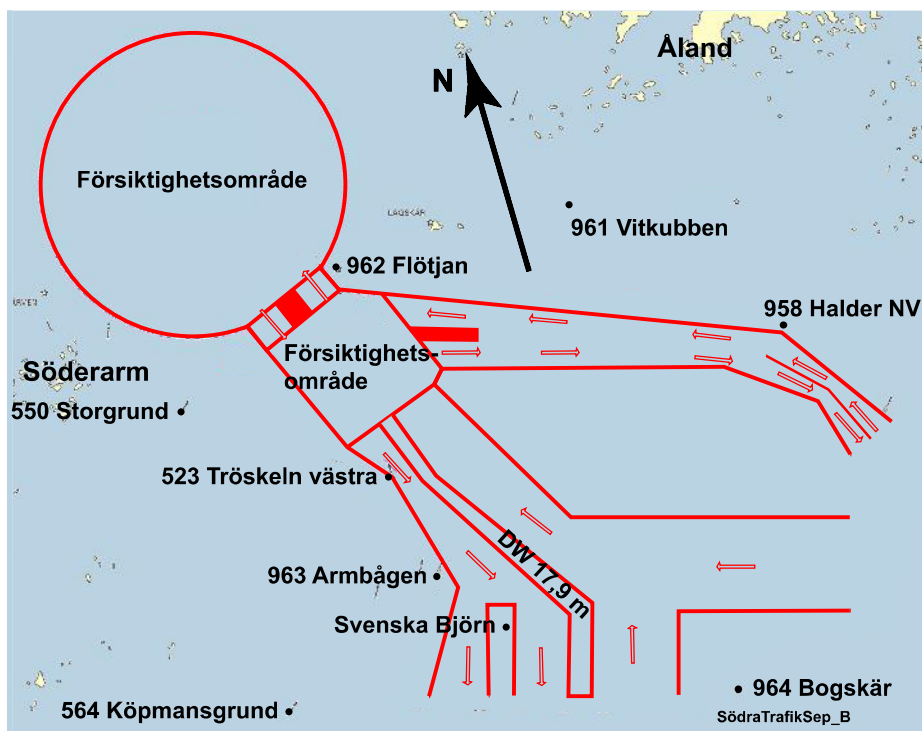
- Ny punkt 958 Halder NV. Punkten har införts för att undvika passage genom trafiksepareringen vid segling från 959 Halder till 962 Flötjan respektive till 961 Vitkubben. I anslutning till detta har sträckor tagits bort och tillkommit.
- 34 sträckor har mätts om och fått nya avstånd.
- 4 distanser som stryker nära en mellanliggande punkt har tagits bort.

I norra och södra Ålands Hav finns ett trafiksepareringssystemen med speciella regler för trafik i området. Försäkra dig om att du har aktuella sjökort och vet vad som gäller vid passage, se Ufs A och Ufs notis 6006.

I korthet gäller att segelfartyg skall hålla undan från fartyg som följer trafikled och undvika att korsa trafiksepareringen. Är det nödvändigt skall det ske vinkelrätt mot trafikleden.

Alla synpunkter på tabellen och punktkortet, liksom iakttagelser av eventuella felaktigheter i angivna avstånd och positioner tas tacksamt emot av Christer Forsgren, christer@24-timmars.nu.

Svenska Kryssarklubben Stockholmskrets
24-timmarskommittén



406	Hägerökarten	<i>Farledslinjen sydväst fyren Hägerökarten</i>			N 58 07,51
					O 16 53,82
401	7,2 Skallen	403	4,0 Lilla Ålö	404	3,3 Ljusklabb
407	2,4 Häradsskär	408	2,9 Sandö	419	4,3 Fyrudden
407	Häradsskär	<i>S-prick Kuggskärsgrunden (0,8 M sydväst fyren Häradsskär)</i>			N 58 08,14
					O 16 58,20
367	■ 39,8 Ölands norra grund	372	■ 38,7 Knolls Grund	384	■ 27,2 Kungsgrundet
393	19,2 Storkläpp	401	8,1 Skallen	402	9,5 Torrö Stickskär
404	5,3 Ljusklabb	406	2,4 Hägerökarten	408	2,7 Sandö
409	5,7 Sörbåden	411	■ 8,7 Vikasgrunden	419	4,8 Fyrudden
502	■ 59,6 St Karlsö	505	■ 51,2 Visby	507	■ 57,9 Hallshuk
509	■ 76,2 Salvorev	510	■ 70,4 Gotska Sandön	511	■ 73,7 Kopparstenarna
408	Sandö	<i>Farledslinjen sydväst fyren Sandö</i>			N 58 10,17
					O 16 55,13
403	6,4 Lilla Ålö	406	2,9 Hägerökarten	407	2,7 Häradsskär
409	5,7 Sörbåden	410	6,4 Håskö	419	2,5 Fyrudden
423	5,8 Getteröströmmen				
409	Sörbåden	<i>Sörbåden (3 M sydost Harstena)</i>			N 58 12,67
					O 17 03,70
401	13,3 Skallen	407	5,7 Häradsskär	408	5,7 Sandö
410	6,5 Håskö	411	■ 3,9 Vikasgrunden	413	■ 6,4 Sänkbåden
419	6,5 Fyrudden	423	8,4 Getteröströmmen	427	4,6 Stora Utterklubben
429	7,3 Bärsankan				
410	Håskö	<i>Farledslinjen väst SB-prick norr Håskö</i>			N 58 16,26
					O 16 55,21
408	6,4 Sandö	409	6,5 Sörbåden	412	3,0 Enskär
419	5,1 Fyrudden	425	4,3 Finnfjärden	427	3,2 Stora Utterklubben
429	5,7 Bärsankan	431	4,2 Olsösundet		
411	Vikasgrunden	<i>O-prick 4,9 M SSO fyren Sandsänkan</i>			N 58 13,76
					O 17 10,62
367	■ 45,0 Ölands norra grund	372	■ 41,9 Knolls Grund	384	■ 33,8 Kungsgrundet
401	■ 15,8 Skallen	407	■ 8,7 Häradsskär	409	■ 3,9 Sörbåden
413	■ 3,8 Sänkbåden	427	■ 5,9 Stora Utterklubben	429	■ 6,8 Bärsankan
511	■ 65,5 Kopparstenarna	516	■ 75,4 Ost Huvudskär		
412	Enskär	<i>Farledslinjen ost fyren Enskär</i>			N 58 18,75
					O 16 58,27
410	3,0 Håskö	414	5,7 Horvelsö	423	4,9 Getteröströmmen
425	4,4 Finnfjärden	427	3,1 Stora Utterklubben	429	3,2 Bärsankan
431	3,3 Olsösundet	433	5,5 Månggrenarna		

413	Sänkbåden	<i>O-prick Sänkbåden 1,5 M sydost fyren Sandsänkan</i>			N 58 17,51
					O 17 11,70
372	■ 45,6 Knolls Grund	409	■ 6,4 Sörbåden	411	■ 3,8 Vikasgrunden
415	■ 5,3 Klacksten	418	■ 9,6 N Fällbådan	421	■ 10,8 Arköbådan
427	■ 5,7 Stora Utterklubben	429	■ 4,5 Bärsankan	462	■ 15,1 Ursulas Grund
464	■ 20,1 Gustaf Dalén	502	■ 64,7 St Karlsö	505	■ 52,3 Visby
507	■ 53,8 Hallshuk	509	■ 69,9 Salvorev	510	■ 61,9 Gotska Sandön
511	■ 63,8 Kopparstenarna	512	■ 31,4 Landsorts ang	515	■ 56,4 Borgsbredan
516	■ 72,8 Ost Huvudskär	530	■ 34,0 Landsorts Bredgrun		

414	Horvelsö	<i>Farledslinjen ost fyren Horvelsö</i>			N 58 24,10
					O 16 56,50
412	5,7 Enskär	416	4,8 Arkö	418	8,8 N Fällbådan
420	6,8 Lilla Pukö	431	4,2 Olsösundet	433	4,4 Månggrenarna
443	10,3 Lilla Alen				

415	Klacksten	<i>O-prick Klacksten 4 M norr fyren Sandsänkan</i>			N 58 22,69
					O 17 09,93
413	■ 5,3 Sänkbåden	418	4,5 N Fällbådan	421	■ 5,8 Arköbådan
429	4,6 Bärsankan	433	5,9 Månggrenarna	464	■ 16,1 Gustaf Dalén
512	■ 28,5 Landsorts ang				

416	Arkö	<i>Farledslinjen väst fyren Kuggviksskär</i>			N 58 28,79
					O 16 57,67
414	4,8 Horvelsö	418	5,0 N Fällbådan	420	7,3 Lilla Pukö
431	8,7 Olsösundet	433	5,0 Månggrenarna	441	10,0 Lönö
442	5,8 Marö	443	5,6 Lilla Alen	463	13,1 Kopparnageln

418	N Fällbådan	<i>Farledslinjen norr fyren N Fällbådan</i>			N 58 26,64
					O 17 06,20
413	■ 9,6 Sänkbåden	414	8,8 Horvelsö	415	4,5 Klacksten
416	5,0 Arkö	420	12,2 Lilla Pukö	421	■ 4,0 Arköbådan
433	4,2 Månggrenarna	441	15,0 Lönö	442	10,8 Marö
443	7,1 Lilla Alen	445	11,1 Klasgrunden	462	■ 8,9 Ursulas Grund
463	13,0 Kopparnageln	464	■ 14,6 Gustaf Dalén	505	■ 61,4 Visby
506	■ 56,4 Stenkyrkehuk	507	■ 60,5 Hallshuk	508	■ 68,2 Svingrund
509	■ 74,5 Salvorev	510	■ 64,8 Gotska Sandön	511	■ 64,6 Kopparstenarna
512	■ 27,8 Landsorts ang	530	■ 29,7 Landsorts Bredgrun		

419	Fyrudden	<i>Farledslinjen ost BB-prick --- Kättilö V udde</i>			N 58 11,57
					O 16 52,06
403	6,9 Lilla Ålö	404	7,2 Ljusklabb	406	4,3 Hägerökarten
407	4,8 Häradsöskär	408	2,5 Sandö	409	6,5 Sörbåden
410	5,1 Håskö	423	4,2 Getteröströmmen	427	7,3 Stora Utterklubben

420	Lilla Pukö	<i>Farledslinjen nord BB-prick nordost L Pukö</i>			N 58 25,25
					O 16 45,89
414	6,8 Horvelsö	416	7,3 Arkö	418	12,2 N Fällbådan
425	7,1 Fjällfjärden	431	9,7 Olsösundet	433	9,3 Månggrenarna
443	12,9 Lilla Alen				

421	Arköbådan	<i>S-pricken (6 m) Arköbådan 4 M ONO fyren N Fällbådan</i>			N 58 28,26
					O 17 13,22
413	■ 10,8 Sänkbåden	415	■ 5,8 Klacksten	418	■ 4,0 N Fällbådan
443	■ 7,6 Lilla Alen	462	■ 5,1 Ursulas Grund	463	■ 8,7 Kopparnageln
502	■ 74,6 St Karlsö	505	■ 60,3 Visby	507	■ 58,2 Hallshuk
510	■ 61,0 Gotska Sandön	511	■ 60,7 Kopparstenarna	516	■ 66,8 Ost Huvudskär
423	Getteröströmmen	<i>0,2 M nordväst Ämtö sydvästra udde</i>			N 58 15,50
					O 16 51,38
408	5,8 Sandö	409	8,4 Sörbåden	412	4,9 Enskär
419	4,2 Fyrudden	425	5,3 Finnfjärden	431	5,9 Olsösundet
425	Finnfjärden	<i>Farledslinjen nord Korsholmens östra udde (Finnfjärden)</i>			N 58 19,08
					O 16 50,10
410	4,3 Håskö	412	4,4 Enskär	420	7,1 Lilla Pukö
423	5,3 Getteröströmmen	427	6,5 Stora Utterklubben	431	4,4 Olsösundet
427	Stora Utterklubben	<i>Stora Utterklubben (0,4 M nordväst Harstena)</i>			N 58 16,46
					O 17 01,10
409	4,6 Sörbåden	410	3,2 Håskö	411	■ 5,9 Vikasgrunden
412	3,1 Enskär	413	■ 5,7 Sänkbåden	419	7,3 Fyrudden
425	6,5 Finnfjärden	429	3,4 Bärsankan		
429	Bärsankan	<i>0,2 M ost Bärsankan (3,2 M VNV fyren Sandsänkan)</i>			N 58 19,45
					O 17 04,20
409	7,3 Sörbåden	410	5,7 Håskö	411	■ 6,8 Vikasgrunden
412	3,2 Enskär	413	■ 4,5 Sänkbåden	415	4,6 Klacksten
427	3,4 Stora Utterklubben	433	5,3 Månggrenarna		
431	Olsösundet	<i>Sydväst Y Olsöns nordvästra udde.</i>			N 58 20,50
					O 16 55,37
410	4,2 Håskö	412	3,3 Enskär	414	4,2 Horvelsö
416	8,7 Arkö	420	9,7 Lilla Pukö	423	5,9 Getteröströmmen
425	4,4 Finnfjärden	433	4,8 Månggrenarna		
433	Månggrenarna	<i>0,1 M väst Månggrenarna Kummel</i>			N 58 24,11
					O 17 00,56
412	5,5 Enskär	414	4,4 Horvelsö	415	5,9 Klacksten
416	5,0 Arkö	418	4,2 N Fällbådan	420	9,3 Lilla Pukö
429	5,3 Bärsankan	431	4,8 Olsösundet	443	10,3 Lilla Alen
438	St Juten	<i>Farledslinjen norr fyren St Juten i Bråviken</i>			N 58 38,16
					O 16 19,50
439	4,8 Algersgrund				
439	Algersgrund	<i>Linjen fyren Lövsgata --- fyren Algersgrund i Bråviken</i>			N 58 39,26
					O 16 27,37
438	4,8 St Juten	440	4,3 Säterholmen		
440	Säterholmen	<i>Farledslinjen SSV fyren Säterholmen i Bråviken</i>			N 58 38,15
					O 16 35,27
439	4,3 Algersgrund	441	6,2 Lönö	444	13,0 Mesen

441	Lönö	<i>Linjen fyren Lönö --- Koppargrundet i Bråviken</i>				N 58 36,35
						O 16 46,65
416	10,0 Arkö	418	15,0 N Fällbådan	440	6,2 Säterholmen	
442	5,1 Marö	443	9,1 Lilla Alen	444	6,8 Mesen	
442	Marö	<i>Farledslinjen nordväst fyren Marö nedre i Bråviken</i>				N 58 33,55
						O 16 54,51
416	5,8 Arkö	418	10,8 N Fällbådan	441	5,1 Lönö	
443	4,4 Lilla Alen	444	4,4 Mesen	445	7,5 Klasgrunden	
443	Lilla Alen	<i>Linjen SB-pricken (3 m) --- BB-pricken (1 m) norr Lilla Alens Stg i Bråviken</i>				N 58 33,18
						O 17 02,55
414	10,3 Horvelsö	416	5,6 Arkö	418	7,1 N Fällbådan	
420	12,9 Lilla Pukö	421 ■	7,6 Arköbådan	433	10,3 Månggrenarna	
441	9,1 Lönö	442	4,4 Marö	444	4,6 Mesen	
445	4,9 Klasgrunden	447	9,2 Marieskär	462 ■	9,3 Ursulas Grund	
463	8,4 Kopparnageln					
444	Mesen	<i>Linjen fyren Mesen --- SB-pricken i norr i Bråviken</i>				N 58 37,22
						O 16 59,25
440	13,0 Säterholmen	441	6,8 Lönö	442	4,4 Marö	
443	4,6 Lilla Alen	445	3,5 Klasgrunden			
445	Klasgrunden	<i>N-lysbojen Klasgrunden NV (9,4 m) 1,1 M SSV Femöre huvud</i>				N 58 37,77
						O 17 05,97
418	11,1 N Fällbådan	442	7,5 Marö	443	4,9 Lilla Alen	
444	3,5 Mesen	446	1,7 Oxelösund	447	4,5 Marieskär	
462 ■	9,5 Ursulas Grund	463	6,1 Kopparnageln			
446	Oxelösund	<i>Linjen BB-lyspricken ost Ljungholmen --- SB-lysbojen väst Bjurshalsen</i>				N 58 39,37
						O 17 07,28
445	1,7 Klasgrunden	447	2,9 Marieskär	448	4,3 Ledskär	
463	6,0 Kopparnageln					
447	Marieskär	<i>Farledslinjen nordost kumlet Marieskär i Örsbaken</i>				N 58 40,44
						O 17 12,03
443	9,2 Lilla Alen	445	4,5 Klasgrunden	446	2,9 Oxelösund	
448	1,8 Ledskär	463	4,9 Kopparnageln	465	5,2 Lillhammarsgrund	
466	8,1 Hartsön					
448	Ledskär	<i>Babordspricken (5,3 m) sydost fyren Ledskär i Örsbaken</i>				N 58 42,08
						O 17 13,42
446	4,3 Oxelösund	447	1,8 Marieskär	449	3,6 Espskärsklubb	
463	6,5 Kopparnageln	465	4,9 Lillhammarsgrund	466	7,6 Hartsön	
449	Epskärsklubb	<i>Farledslinjen sydost fyren Espskärsklubb</i>				N 58 43,25
						O 17 18,97
448	3,6 Ledskär	450	3,7 Håldämman	465	3,7 Lillhammarsgrund	
466	4,7 Hartsön	468	7,9 Köpman			
450	Håldämman	<i>Linjen fyren Bergö --- kumlet Håldämman 1,5 M sydost Studsvik</i>				N 58 45,10
						O 17 24,82
449	3,7 Espskärsklubb	451	2,2 Tvären	452	2,9 Herrsäten	
465	5,7 Lillhammarsgrund	466	2,8 Hartsön			

451	Tvären	<i>Ön Hackskär i norra delen av Tvären i bäring 180°</i>				N 58 47,18 O 17 23,80
450	2,2 Håldämman	452	3,6 Herrsäten	466	5,2 Hartsön	
452	Herrsäten	<i>Farledslinjen norr fyren Herrsäten (ost fyren Sävösund)</i>				N 58 46,03 O 17 30,09
450	2,9 Håldämman	451	3,6 Tvären	453	6,5 Hållsviken	
454	4,4 Persö	455	6,3 Asenskallen	458	8,5 Svarthäll	
459	8,0 Trosa	467	3,6 Lacka-Trutbåde			
453	Hållsviken	<i>Linjen ön Rövargr --- SB-pricken (1,7 m) i Hållsviken</i>				N 58 51,38 O 17 30,22
452	6,5 Herrsäten	454	5,0 Persö	458	6,6 Svarthäll	
467	8,3 Lacka-Trutbåde					
454	Persö	<i>SB-pricken (5,2 m) nordost Persö</i>				N 58 47,73 O 17 36,75
452	4,4 Herrsäten	453	5,0 Hållsviken	455	2,7 Asenskallen	
458	6,1 Svarthäll	459	5,1 Trosa	467	4,1 Lacka-Trutbåde	
455	Asenskallen	<i>Farledslinjen norr fyren Asenskallen</i>				N 58 47,16 O 17 41,90
452	6,3 Herrsäten	454	2,7 Persö	456	2,3 Rökogrundet	
457	2,9 Käringhällan	458	5,3 Svarthäll	467	4,8 Lacka-Trutbåde	
469	9,1 Gäddan	530	6,4 Landsorts Bredgrun			
456	Rökogrundet	<i>Linjen fyren Rökogrundet --- N-pricken (6,2m) (sydväst Torö)</i>				N 58 47,05 O 17 46,42
455	2,3 Asenskallen	457	3,5 Käringhällan	459	7,9 Trosa	
467	6,6 Lacka-Trutbåde	469	9,7 Gäddan	512	7,2 Landsorts ang	
529	2,6 Grisskär	530	4,5 Landsorts Bredgrun	531	6,2 Skrapan	
532	6,5 Lökviks norra häll					
457	Käringhällan	<i>Linjen BB-pricken (6,2 m) --- fyren Käringhällan (sydost Fifång)</i>				N 58 49,82 O 17 43,39
455	2,9 Asenskallen	456	3,5 Rökogrundet	458	3,4 Svarthäll	
459	4,9 Trosa	460	4,6 Stenskär			
458	* Svarthäll	<i>Linjen fyren Svarthäll --- den sydligaste av öarna Doftskärshällan</i>				N 58 51,94 O 17 40,00
452	8,5 Herrsäten	453	6,6 Hållsviken	454	6,1 Persö	
455	5,3 Asenskallen	457	3,4 Käringhällan	459	2,3 Trosa	
460	2,9 Stenskär					
459	Trosa	<i>Linjen ön Notstickshällan --- ön Svarthäll 2,5 M sydost Trosa</i>				N 58 52,22 O 17 35,54
452	8,0 Herrsäten	454	5,1 Persö	456	7,9 Rökogrundet	
457	4,9 Käringhällan	458	2,3 Svarthäll			
460	Stenskär	<i>Linjen fyren Stenskär --- St Arkholmens södra udde (sydost Mörkö)</i>				N 58 54,36 O 17 42,91
457	4,6 Käringhällan	458	2,9 Svarthäll	461	3,5 Regarn	
461	Regarn	<i>Farledslinjen tvärs fyren Regarn ost Mörkö i Södertäljeviken</i>				N 58 57,86 O 17 43,29
460	3,5 Stenskär					

462	Ursulas Grund	<i>O-pricken Ursulas grund (6 m) 4,2 M syd fyren Hävringe</i>		N 58 31,90 O 17 19,87	
413	■ 15,1 Sänkbåden	418	■ 8,9 N Fällbåden	421	■ 5,1 Arköbåden
443	■ 9,3 Lilla Alen	445	■ 9,5 Klasgrunden	463	■ 4,8 Kopparnageln
464	■ 5,7 Gustaf Dalén	465	■ 7,9 Lillhammarsgrund		
463	Kopparnageln	<i>Fyren Kopparnageln</i>		N 58 36,46 O 17 17,34	
416	13,1 Arkö	418	13,0 N Fällbåden	421	■ 8,7 Arköbåden
443	8,4 Lilla Alen	445	6,1 Klasgrunden	446	6,0 Oxelösund
447	4,9 Marieskär	448	6,5 Ledskär	462	■ 4,8 Ursulas Grund
464	■ 5,7 Gustaf Dalén	465	3,9 Lillhammarsgrund	468	6,8 Köpman
464	Gustaf Dalén	<i>Fyren Gustaf Dalén</i>		N 58 35,65 O 17 28,01	
367	■ 67,6 Ölands norra grund	372	■ 62,8 Knolls Grund	384	■ 57,4 Kungsgrundet
413	■ 20,1 Sänkbåden	415	■ 16,1 Klacksten	418	■ 14,6 N Fällbåden
462	■ 5,7 Ursulas Grund	463	■ 5,7 Kopparnageln	465	■ 5,4 Lillhammarsgrund
466	■ 6,9 Hartsön	468	■ 2,8 Köpman	469	■ 6,0 Gäddan
502	■ 79,8 St Karlsö	505	■ 63,1 Visby	507	■ 56,7 Hallshuk
508	■ 63,4 Svingrund	509	■ 67,2 Salvorev	510	■ 54,6 Gotska Sandön
511	■ 52,5 Kopparstenarna	512	■ 13,4 Landsorts ang	530	■ 15,2 Landsorts Bredgrun
977	■ 135,7 Neupokojeva	979	■ 132,1 Tagamöisa	980	■ 131,7 Suurkuiv
981	■ 128,6 Uuskuiv	982	■ 142,2 Irbe norra angörin		
465	Lillhammarsgrund	<i>Linjen SB-lysbojen Omgången Norra --- BB-lysbojen Omgången</i>		N 58 39,76 O 17 21,33	
447	5,2 Marieskär	448	4,9 Ledskär	449	3,7 Espskärsklubb
450	5,7 Håldämman	462	■ 7,9 Ursulas Grund	463	3,9 Kopparnageln
464	■ 5,4 Gustaf Dalén	466	4,2 Hartsön	468	4,7 Köpman
466	Hartsön	<i>Linjen SB-pricken (4,5 m) --- BB-pricken (5,8 m) väst Hartsön</i>		N 58 42,53 O 17 27,01	
447	8,1 Marieskär	448	7,6 Ledskär	449	4,7 Espskärsklubb
450	2,8 Håldämman	451	5,2 Tvären	464	■ 6,9 Gustaf Dalén
465	4,2 Lillhammarsgrund	467	8,0 Lacka-Trutbåde	468	4,5 Köpman
467	Lacka-Trutbåde	<i>Lacka-Trutbåde kummel i bäring 90 grader på ett avstånd av 0,2 M</i>		N 58 43,75 O 17 35,45	
452	3,6 Herrsäten	453	8,3 Hållsviken	454	4,1 Persö
455	4,8 Asenskallen	456	6,6 RökogrunDET	466	8,0 Hartsön
469	■ 5,6 Gäddan	512	■ 9,3 Landsorts ang	530	8,8 Landsorts Bredgrun
468	Köpman	<i>S-pricken Köpman 3 M NNV fyren Gustaf Dalén</i>		N 58 38,28 O 17 29,88	
449	7,9 Espskärsklubb	463	6,8 Kopparnageln	464	■ 2,8 Gustaf Dalén
465	4,7 Lillhammarsgrund	466	4,5 Hartsön	469	■ 4,3 Gäddan
469	Gäddan	<i>S-pricken Gäddan (14 m) 6 M ONO fyren Gustaf Dalén</i>		N 58 38,40 O 17 38,14	
455	■ 9,1 Asenskallen	456	■ 9,7 RökogrunDET	464	■ 6,0 Gustaf Dalén
467	■ 5,6 Lacka-Trutbåde	468	■ 4,3 Köpman	510	■ 50,2 Gotska Sandön
511	■ 47,2 Kopparstenarna	512	■ 7,5 Landsorts ang	516	■ 50,8 Ost Huvudskär
529	■ 10,7 Grisskär	530	■ 9,3 Landsorts Bredgrun		

496	Fårö Södergrund	<i>S-prick Södergrund</i>	N 57 48,12
			O 19 11,38
493	■ 21,5 Briterne	494	■ 11,3 Skenalden Stg
499	■ 12,0 Fårö fyr	979	■ 91,9 Tagamöisa
981	■ 80,1 Uuskuiv	982	■ 80,0 Irbe norra angörin
986	■ 76,1 Irbe södra angörin	987	■ 74,7 Ventspils norr
989	■ 76,4 Somiteljana		
497	Bungeör	<i>Farledslinjen tvärs fyren Bungeör</i>	N 57 49,4
			O 19 06,5
493	■ 22,4 Briterne	494	■ 11,0 Skenalden Stg
499	■ 13,3 Fårö fyr	508	■ 7,4 Svingrund
499	Fårö fyr	<i>O-prick 2 M ost fyren Fårö</i>	N 57 57,55
			O 19 25,30
493	■ 32,8 Briterne	496	■ 12,0 Fårö Södergrund
509	■ 8,6 Salvorev	522	■ 87,9 Svenska Högarna
963	■ 98,8 Armbågen	964	■ 97,6 Bogskär
970	■ 143,0 Bengtskär	972	■ 93,0 Norra Östersjön
977	■ 93,5 Neupokojeva	979	■ 80,7 Tagamöisa
981	■ 69,8 Uuskuiv	982	■ 73,2 Irbe norra angörin
984	■ 60,3 Vinkova väst	985	■ 54,9 Bezimjanaja ost
987	■ 70,7 Ventspils norr	988	■ 71,1 Ventspils syd
506	Stenkyrkehuk	<i>1 M nordväst fyren Stenkyrkehuk</i>	N 57 49,8
			O 18 26,4
418	■ 56,4 N Fällbådan	505	■ 13,4 Visby
510	■ 39,8 Gotska Sandön	511	■ 50,9 Kopparstenarna
513	■ 62,4 Grän	515	■ 66,2 Borgsbredan
518	■ 73,5 Dämban	520	■ 82,6 Almagrundet
507	Hallshuk	<i>En punkt 0,5 M norr fyren Hallshuk</i>	N 57 56,00
			O 18 45,00
369	■ 68,3 Strupö Ljungsk.	372	■ 47,1 Knolls Grund
393	■ 61,8 Storkläpp	401	■ 58,9 Skallen
413	■ 53,8 Sänkbådan	418	■ 60,5 N Fällbådan
464	■ 56,7 Gustaf Dalén	505	■ 24,2 Visby
508	■ 9,0 Svingrund	509	■ 21,9 Salvorev
511	■ 41,3 Kopparstenarna	512	■ 52,8 Landsorts ang
515	■ 60,3 Borgsbredan	516	■ 61,7 Ost Huvudskär
520	■ 74,4 Almagrundet	530	■ 55,3 Landsorts Bredgrun
508	Svingrund	<i>Farledslinjen tvärs fyren Svingrund</i>	N 57 56,00
			O 19 01,75
418	■ 68,2 N Fällbådan	464	■ 63,4 Gustaf Dalén
507	■ 9,0 Hallshuk	509	■ 14,7 Salvorev
512	■ 58,0 Landsorts ang	513	■ 61,8 Grän
518	■ 66,8 Dämban	531	■ 61,5 Skrapan

509	Salvorev	<i>N-bojen Salvorev</i>	N 58 05,90	O 19 21,76	
393	■ 82,3 Storkläpp	407	■ 76,2 Häradsskär	413	■ 69,9 Sänkbåden
418	■ 74,5 N Fällbådan	464	■ 67,2 Gustaf Dalén	499	■ 8,6 Fårö fyr
507	■ 21,9 Hallshuk	508	■ 14,7 Svingrund	510	■ 17,7 Gotska Sandön
511	■ 30,4 Kopparstenarna	512	■ 58,7 Landsorts ang	513	■ 58,9 Grän
522	■ 79,6 Svenska Högarna	531	■ 61,2 Skrapan	963	■ 90,9 Armbågen
964	■ 90,2 Bogskär	965	■ 94,3 Finlands Lejon	970	■ 138,0 Bengtskär
972	■ 87,0 Norra Östersjön	974	■ 112,9 Glotova	975	■ 108,5 Hiiu norr
976	■ 105,8 Hiiu väst	977	■ 90,1 Neupokojeva	979	■ 78,8 Tagamöisa
980	■ 74,1 Suurkuiv	981	■ 69,5 Uuskuiv	982	■ 76,5 Irbe norra angörin
983	■ 54,6 Bezimjanaja väst	984	■ 64,6 Vinkova väst	985	■ 59,6 Bezimjanaja ost
986	■ 74,5 Irbe södra angörin	987	■ 76,1 Ventspils norr	988	■ 76,7 Ventspils syd
989	■ 80,2 Somiteljana				
510	Gotska Sandön	<i>En punkt med fyren Gotska Sandön i bäring 45° och fyren Hamnudden i bäring 135°.</i>	N 58 22,30	O 19 09,10	
369	■ 92,2 Strupö Ljungsk.	372	■ 72,9 Knolls Grund	384	■ 82,5 Kungsgrundet
393	■ 80,5 Storkläpp	407	■ 70,4 Häradsskär	413	■ 61,9 Sänkbåden
418	■ 64,8 N Fällbådan	421	■ 61,0 Arköbådan	464	■ 54,6 Gustaf Dalén
469	■ 50,2 Gäddan	493	■ 57,2 Briterne	506	■ 39,8 Stenkyrkehuk
507	■ 29,2 Hallshuk	508	■ 26,7 Svingrund	509	■ 17,7 Salvorev
511	■ 13,1 Kopparstenarna	512	■ 44,6 Landsorts ang	513	■ 42,2 Grän
515	■ 39,0 Borgsbredan	518	■ 41,5 Dämban	530	■ 45,5 Landsorts Bredgrun
531	■ 44,9 Skrapan	533	■ 46,2 Måsknöv	964	■ 77,8 Bogskär
965	■ 84,0 Finlands Lejon	970	■ 132,0 Bengtskär	972	■ 79,0 Norra Östersjön
974	■ 112,0 Glotova	975	■ 107,8 Hiiu norr	976	■ 107,0 Hiiu väst
977	■ 90,1 Neupokojeva	978	■ 106,0 Söru angöring	979	■ 83,0 Tagamöisa
980	■ 80,5 Suurkuiv	981	■ 77,0 Uuskuiv	982	■ 88,5 Irbe norra angörin
983	■ 69,0 Bezimjanaja väst	984	■ 78,0 Vinkova väst	985	■ 73,5 Bezimjanaja ost
986	■ 87,3 Irbe södra angörin	987	■ 90,5 Ventspils norr	988	■ 91,3 Ventspils syd
989	■ 95,7 Somiteljana				
511	Kopparstenarna	<i>V-lysbojen Kopparstenarna.</i>	N 58 35,40	O 19 08,60	
367	■ 91,8 Ölands norra grund	369	■ 99,4 Strupö Ljungsk.	372	■ 82,0 Knolls Grund
384	■ 89,3 Kungsgrundet	393	■ 86,1 Storkläpp	407	■ 73,7 Häradsskär
411	■ 65,5 Vikasgrunden	413	■ 63,8 Sänkbåden	418	■ 64,6 N Fällbådan
421	■ 60,7 Arköbådan	464	■ 52,5 Gustaf Dalén	469	■ 47,2 Gäddan
506	■ 50,9 Stenkyrkehuk	507	■ 41,3 Hallshuk	509	■ 30,4 Salvorev
510	■ 13,1 Gotska Sandön	512	■ 40,6 Landsorts ang	513	■ 34,1 Grän
515	■ 28,3 Borgsbredan	516	■ 20,8 Ost Huvudskär	518	■ 28,9 Dämban
519	■ 33,6 Södergrund	522	■ 51,6 Svenska Högarna	530	■ 40,5 Landsorts Bredgrun
531	■ 38,7 Skrapan	533	■ 39,0 Måsknöv	963	■ 64,6 Armbågen
964	■ 66,6 Bogskär	965	■ 74,1 Finlands Lejon	970	■ 124,0 Bengtskär
972	■ 70,5 Norra Östersjön	974	■ 104,2 Glotova	975	■ 101,4 Hiiu norr
976	■ 99,2 Hiiu väst	977	■ 84,4 Neupokojeva	978	■ 102,1 Söru angöring
979	■ 79,7 Tagamöisa	980	■ 79,5 Suurkuiv	981	■ 76,7 Uuskuiv
982	■ 94,0 Irbe norra angörin	983	■ 76,8 Bezimjanaja väst	984	■ 85,2 Vinkova väst
985	■ 81,4 Bezimjanaja ost	986	■ 94,4 Irbe södra angörin	988	■ 99,9 Ventspils syd
989	■ 105,0 Somiteljana				

512	Landsorts ang	<i>O-lysbojen Landsort angöring 3,4 M syd fyren Landsorts Bredgrund</i>	N 58 40,43
			O 17 52,02
367	■ 75,2	Ölands norra grund	372 ■ 69,1 Knolls Grund
393	■ 60,7	Storkläpp	384 ■ 67,0 Kungsgrundet
418	■ 27,8	N Fällbådan	413 ■ 31,4 Sänkbåden
467	■ 9,3	Lacka-Trutbåde	456 ■ 7,2 Rökogrundet
504	■ 71,7	Gnisvärdsgrund	469 ■ 7,5 Gäddan
507	■ 52,8	Hallshuk	505 ■ 64,0 Visby
510	■ 44,6	Gotska Sandön	508 ■ 58,0 Svingrund
514	■ 21,9	Storskär	511 ■ 40,6 Kopparstenarna
530	■ 3,4	Landsorts Bredgrund	515 ■ 25,4 Borgsbredan
975	■ 138,7	Hiiu norr	531 ■ 7,6 Skrapan
978	■ 141,6	Söru angöring	976 ■ 136,6 Hiiu väst
			977 ■ 122,6 Neupokojeva
			983 ■ 112,3 Bezimjanaja väst

513	Grän	<i>En punkt 0,2 M nordväst Västerskär (Grän, ost Nåttarö).</i>	N 58 51,64
			O 18 10,90
367	■ 89,2	Ölands norra grund	372 ■ 82,2 Knolls Grund
502	■ 94,7	St Karlsö	384 ■ 81,3 Kungsgrundet
507	■ 58,5	Hallshuk	505 ■ 73,9 Visby
510	■ 42,2	Gotska Sandön	508 ■ 61,8 Svingrund
514	■ 7,4	Storskär	509 ■ 58,9 Salvorev
532	■ 7,8	Lökviks norra häll	512 ■ 15,1 Landsorts ang
535	■ 5,9	Rånögrund	511 ■ 34,1 Kopparstenarna
978	■ 132,0	Söru angöring	516 ■ 30,8 Ost Huvudskär
981	■ 109,8	Uuskuiv	533 ■ 5,6 Måsknöv
			534 ■ 7,2 Ö Röko
			977 ■ 112,0 Neupokojeva
			980 ■ 113,0 Suurkuiv

514	Storskär	<i>Ön Storskär (ost Utö).</i>	N 58 54,80
			O 18 23,90
512	■ 21,9	Landsorts ang	513 ■ 7,4 Grän
517	■ 11,1	Norsten	515 ■ 3,8 Borgsbredan
535	■ 11,5	Rånögrund	530 ■ 19,6 Landsorts Bredgrund
541	■ 5,2	Långbäling	534 ■ 10,3 Ö Röko
980	■ 106,3	Suurkuiv	536 ■ 8,2 Mysingeholm
			537 ■ 10,4 St Rotholmen
			979 ■ 104,5 Tagamöisa
			978 ■ 125,3 Söru angöring
			981 ■ 104,4 Uuskuiv

515	Borgsbredan	<i>O-pricken Borgsbredan (sydväst Huvudskär).</i>	N 58 55,80
			O 18 30,90
367	■ 97,1	Ölands norra grund	384 ■ 90,4 Kungsgrundet
502	■ 100,1	St Karlsö	413 ■ 56,4 Sänkbåden
507	■ 60,3	Hallshuk	505 ■ 78,4 Visby
511	■ 28,3	Kopparstenarna	508 ■ 62,5 Svingrund
516	■ 20,0	Ost Huvudskär	512 ■ 25,4 Landsorts ang
535	■ 12,6	Rånögrund	514 ■ 3,8 Storskär
541	■ 5,6	Långbäling	517 ■ 8,4 Norsten
972	■ 79,5	Norra Östersjön	518 ■ 10,9 Dämban
980	■ 103,1	Suurkuiv	540 ■ 21,6 Rönnskär
			551 ■ 13,8 Fjärdhällan
			979 ■ 101,1 Tagamöisa
			982 ■ 121,4 Irbe norra angöring

516 Ost Huvudskär *Mätbojen ost Huvudskär med karaktär FI(5) Y 20s.* **N 58 56,15**
Bojen är omgiven av 3 specialprickar **O 19 09,58**

367 ■ 108,2	Ölands norra grund	369 ■ 115,5	Strupö Ljungsk.	372 ■ 99,2	Knolls Grund
384 ■ 103,7	Kungsgrundet	393 ■ 99,1	Storkläpp	401 ■ 90,2	Skallen
411 ■ 75,4	Vikasgrunden	413 ■ 72,8	Sänkbåden	421 ■ 66,8	Arköbådan
469 ■ 50,8	Gäddan	506 ■ 70,3	Stenkyrkehuk	507 ■ 61,7	Hallshuk
511 ■ 20,8	Kopparstenarna	512 ■ 43,3	Landsorts ang	513 ■ 30,8	Grän
515 ■ 20,0	Borgsbredan	518 ■ 12,8	Dämban	519 ■ 14,0	Södergrund
520 ■ 13,2	Almagrundet	522 ■ 32,0	Svenska Högarna	530 ■ 41,9	Landsorts Bredgrun
531 ■ 38,3	Skrapan	563 ■ 30,5	Utterkobben	963 ■ 45,8	Armbågen
964 ■ 50,4	Bogskär	965 ■ 60,4	Finlands Lejon	970 ■ 113,2	Bengtskär
972 ■ 60,5	Norra Östersjön	974 ■ 97,7	Glotova	975 ■ 96,4	Hiiu norr
976 ■ 94,5	Hiiu väst	977 ■ 81,4	Neupokojeva	978 ■ 101,9	Söru angöring
979 ■ 81,6	Tagamöisa	980 ■ 84,4	Suurkuiv	981 ■ 83,1	Uuskuiv
982 ■ 105,6	Irbe norra angörin	983 ■ 91,8	Bezimjanaja väst	984 ■ 98,8	Vinkova väst
985 ■ 95,9	Bezimjanaja ost	986 ■ 107,3	Irbe södra angörin	989 ■ 120,6	Somiteljana

517 Norsten *Linjen ön Norsten --- Sävlingarna.* **N 59 02,64**
O 18 39,01

514 11,1	Storskär	515 8,4	Borgsbredan	518 4,6	Dämban
519 11,0	Södergrund	538 10,9	Dalarö Skans	541 8,4	Långbåling
542 4,8	Aspskär	543 9,2	Högskeppsskär		

518 Dämban *O-pricken (6,3 m) Dämban (ost Norsten).* **N 59 02,27**
O 18 47,93

367 ■ 107,0	Ölands norra grund	384 ■ 100,8	Kungsgrundet	502 ■ 108,4	St Karlsö
505 ■ 86,1	Visby	506 ■ 73,5	Stenkyrkehuk	507 ■ 66,3	Hallshuk
508 ■ 66,8	Svingrund	510 ■ 41,5	Gotska Sandön	511 ■ 28,9	Kopparstenarna
515 10,9	Borgsbredan	516 ■ 12,8	Ost Huvudskär	517 4,6	Norsten
519 7,8	Södergrund	520 ■ 12,4	Almagrundet	541 12,7	Långbåling
542 7,2	Aspskär	543 7,8	Högskeppsskär	972 ■ 69,5	Norra Östersjön
974 ■ 107,8	Glotova	975 ■ 107,0	Hiiu norr	976 ■ 105,3	Hiiu väst
977 ■ 92,7	Neupokojeva	978 ■ 113,9	Söru angöring		

519 Södergrund *O-pricken (13 m) 4,5 M ost Långviksskär (2 M ost Södergrund).* **N 59 08,44**
O 18 56,90

511 ■ 33,6	Kopparstenarna	516 ■ 14,0	Ost Huvudskär	517 11,0	Norsten
518 7,8	Dämban	520 ■ 5,5	Almagrundet	521 6,9	Revengegrundet
522 ■ 26,3	Svenska Högarna	542 10,9	Aspskär	543 4,8	Högskeppsskär
544 7,1	Boskapsön	545 9,5	Farfarsgrundet	546 12,6	Stenklippan
563 21,2	Utterkobben	577 15,2	N Kanholmen		

520 Almagrundet		<i>Fyren Almagrundet</i>	N 59 09,30					
			O 19 07,57					
367	■ 118,2	Ölands norra grund	372	■ 110,0	Knolls Grund	384	■ 112,5	Kungsgrundet
505	■ 95,8	Visby	506	■ 82,6	Stenkyrkehuk	507	■ 74,4	Hallshuk
516	■ 13,2	Ost Huvudskär	518	■ 12,4	Dämban	519	■ 5,5	Södergrund
521	■ 6,8	Revengegrundet	522	■ 21,6	Svenska Högarna	530	■ 46,5	Landsorts Bredgrun
546	■ 12,5	Stenklippan	547	■ 11,6	Skurhatten	549	■ 23,8	Farfarskobben
555	■ 16,6	Stavsnäs	563	■ 17,9	Utterkobben	964	■ 43,3	Bogskär
965	■ 55,2	Finlands Lejon	972	■ 58,5	Norra Östersjön	974	■ 97,1	Glotova
975	■ 96,8	Hiiu norr	976	■ 95,2	Hiiu väst	977	■ 83,5	Neupokojeva
978	■ 105,4	Söru angöring	979	■ 86,7	Tagamöisa	980	■ 91,1	Suurkuiv
981	■ 90,5	Uuskuiv	982	■ 115,2	Irbe norra angörin	983	■ 103,1	Bezimjanaja väst
984	■ 109,5	Vinkova väst	985	■ 106,9	Bezimjanaja ost	986	■ 117,6	Irbe södra angörin
989	■ 132,0	Somiteljana						

521 Revengegrundet		<i>Fyren Revengegrundet</i>	N 59 15,06					
			O 19 00,77					
Passage genom Sandhamnshålet är förbjudet (distansavdrag 10 M)								
519	6,9	Södergrund	520	■ 6,8	Almagrundet	522	■ 20,9	Svenska Högarna
543	8,4	Högskeppsskär	544	9,1	Boskapsön	545	5,1	Farfarsgrundet
546	6,0	Stenklippan	547	7,1	Skurhatten	548	12,5	Slätkobben
552	14,6	Grönö	553	10,4	Norrviken	554	12,5	Malma
555	10,3	Stavsnäs	559	16,2	Morsken	563	14,9	Utterkobben
972	■ 61,0	Norra Östersjön	975	■ 101,0	Hiiu norr	976	■ 99,5	Hiiu väst
977	■ 88,0	Neupokojeva	978	■ 110,2	Söru angöring	979	■ 92,2	Tagamöisa
980	■ 97,0	Suurkuiv	981	■ 96,6	Uuskuiv			

522 Svenska Högarna		<i>O-pricken (6,8 m) 4 M OSO fyren Svenska Högarna</i>	N 59 24,90					
			O 19 36,89					
499	■ 87,9	Färö fyr	509	■ 79,6	Salvorev	511	■ 51,6	Kopparstenarna
516	■ 32,0	Ost Huvudskär	519	■ 26,3	Södergrund	520	■ 21,6	Almagrundet
521	■ 20,9	Revengegrundet	547	■ 15,2	Skurhatten	549	■ 11,0	Farfarskobben
550	■ 17,6	Storgrundet	558	■ 19,6	Angödrommen	559	■ 17,7	Morsken
563	■ 8,5	Utterkobben	564	■ 5,2	Köpmansgrund	963	■ 14,4	Armbågen
964	■ 23,3	Bogskär	965	■ 36,8	Finlands Lejon	972	■ 44,0	Norra Östersjön
976	■ 82,6	Hiiu väst	977	■ 73,4	Neupokojeva	978	■ 96,5	Söru angöring
979	■ 81,4	Tagamöisa	980	■ 88,3	Suurkuiv	981	■ 89,2	Uuskuiv
982	■ 117,6	Irbe norra angörin	983	■ 109,8	Bezimjanaja väst	984	■ 114,5	Vinkova väst
985	■ 113,0	Bezimjanaja ost	986	■ 121,4	Irbe södra angörin			

523 Tröskeln Västra		<i>Lysbojen, västmärke, Tröskeln Västra</i>	N 59 39,57					
			O 19 51,58					
499	■ 103,0	Färö fyr	550	■ 9,4	Storgrundet	560	■ 22,6	Hundskärsknöv
561	■ 21,4	Kudoxa	563	■ 20,9	Utterkobben	564	■ 11,3	Köpmansgrund
617	■ 43,9	Svartklubben	952	■ 21,0	Rödhamn	961	■ 13,9	Vitkubben
963	■ 5,5	Armbågen						

524 Själhäll		<i>Ön Själhäll (0,4 M syd St Skramsö)</i>	N 58 57,22					
			O 18 02,54					
525	4,0	Strandholmen	526	7,0	Vitsgarnssund	527	9,5	Norra Hårsfjärden
532	8,5	Lökviks norra häll	533	6,0	Måsknöv	534	2,9	Ö Röko
535	3,6	Rånögrund						

525	Strandholmen	<i>Ön Strandholmen (norra Ådfjärden)</i>				N 59 01,08
						O 18 03,08
524	4,0 Själhäll	526	3,9 Vitsgarnssund	527	6,2 Norra Hårsfjärden	
526	Vitsgarnssund	<i>Linjen BB-prick --- SB-prick i Vitsgarnssund</i>				N 59 02,43
						O 18 09,73
524	7,0 Själhäll	525	3,9 Strandholmen	527	3,6 Norra Hårsfjärden	
536	3,8 Mysingeholm	537	4,9 St Rotholmen	541	8,0 Långbäling	
527	Norra Hårsfjärden	<i>Ön Rönnskär (väst Gålö)</i>				N 59 04,85
						O 18 12,26
524	9,5 Själhäll	525	6,2 Strandholmen	526	3,6 Vitsgarnssund	
536	5,2 Mysingeholm	537	4,8 St Rotholmen	541	8,9 Långbäling	
529	Grisskär	<i>Linjen SB-pricken (3,7 m) --- BB-pricken (2,8 m) 0,1 M syd fyren Grisskär.</i>				N 58 46,70
						O 17 50,94
456	2,6 Rökogrundet	469 ■	10,7 Gäddan	530	3,1 Landsorts Bredgrun	
531	4,0 Skrapan	532	4,5 Lökviks norra häll			
530	Landsorts Bredgrund	<i>Fyren Landsorts Bredgrund</i>				N 58 43,86
						O 17 52,47
413 ■	34,0 Sänkbåden	418 ■	29,7 N Fällbådan	455	6,4 Asenskallen	
456	4,5 Rökogrundet	464 ■	15,2 Gustaf Dalén	467	8,8 Lacka-Trutbåde	
469 ■	9,3 Gäddan	507 ■	55,3 Hallshuk	510 ■	45,5 Gotska Sandön	
511 ■	40,5 Kopparstenarna	512 ■	3,4 Landsorts ang	514	19,6 Storskär	
516 ■	41,9 Ost Huvudskär	520 ■	46,5 Almagrundet	529	3,1 Grisskär	
531	4,6 Skrapan	532	6,0 Lökviks norra häll	977 ■	122,0 Neupokojeva	
978 ■	141,3 Söru angöring	979 ■	119,5 Tagamöisa	983 ■	113,8 Bezimjanaja väst	
984 ■	123,1 Vinkova väst					
531	Skrapan	<i>Farledslinjen VNV fyren Skrapan</i>				N 58 47,44
						O 17 57,82
456	6,2 Rökogrundet	508 ■	61,5 Svingrund	509 ■	61,2 Salvorev	
510 ■	44,9 Gotska Sandön	511 ■	38,7 Kopparstenarna	512 ■	7,6 Landsorts ang	
513	8,0 Grän	516 ■	38,3 Ost Huvudskär	529	4,0 Grisskär	
530	4,6 Landsorts Bredgrun	532	2,1 Lökviks norra häll	533	4,3 Måsknöv	
977 ■	118,8 Neupokojeva	978 ■	138,5 Söru angöring	979 ■	117,0 Tagamöisa	
980 ■	118,0 Suurkuiv	982 ■	132,2 Irbe norra angörin			
532	Lökviks norra häll	<i>Ön Lökviks norra häll (ost Järflotta).</i>				N 58 49,39
						O 17 56,76
456	6,5 Rökogrundet	513	7,8 Grän	524	8,5 Själhäll	
529	4,5 Grisskär	530	6,0 Landsorts Bredgrun	531	2,1 Skrapan	
533	2,9 Måsknöv					
533	* Måsknöv	<i>Linjen fyren Måsknöv --- BB-pricken Gårdgrund.</i>				N 58 51,42
						O 18 00,42
510 ■	46,2 Gotska Sandön	511 ■	39,0 Kopparstenarna	513	5,6 Grän	
524	6,0 Själhäll	531	4,3 Skrapan	532	2,9 Lökviks norra häll	
534	3,8 Ö Röko					
534	Ö Röko	<i>Farledslinjen nordväst fyren Ö Röko</i>				N 58 54,56
						O 18 04,62
513	7,2 Grän	514	10,3 Storskär	524	2,9 Själhäll	
533	3,8 Måsknöv	535	3,3 Rånögrund			

535	Rånögrund	<i>Farledslinjen nordväst SB-pricken vid Rånögrund.</i>				N 58 56,92
					O 18 09,21	
513	5,9 Grän	514	11,5 Storskär	515	12,6 Borgsbredan	
524	3,6 Själhäll	534	3,3 Ö Röko	536	4,7 Mysingeholm	
541	8,4 Långbäling					
536	Mysingeholm	<i>Linjen fyren Mysingeholm --- fyren Söderhäll</i>				N 59 00,44
					O 18 15,14	
514	8,2 Storskär	515	9,8 Borgsbredan	526	3,8 Vitsgarnssund	
527	5,2 Norra Hårsfjärden	535	4,7 Rånögrund	537	4,1 St Rotholmen	
541	4,7 Långbäling					
537	* St Rotholmen	<i>Linjen St Rotholmens södra udde --- fyren Långgarn</i>				N 59 04,26
					O 18 18,22	
514	10,4 Storskär	526	4,9 Vitsgarnssund	527	4,8 Norra Hårsfjärden	
536	4,1 Mysingeholm	538	3,6 Dalarö Skans	541	6,1 Långbäling	
542	11,0 Aspskär	551	9,4 Fjärdhällan			
538	Dalarö Skans	<i>Linjen fyren Dalarö Skans --- SB-boj väst Skraken</i>				N 59 06,59
					O 18 23,23	
517	10,9 Norsten	537	3,6 St Rotholmen	539	7,8 Finnklippan	
542	7,6 Aspskär	543	13,7 Högskeppsskär	551	5,9 Fjärdhällan	
552	8,2 Grönö					
539	Finnklippan	<i>Ön Finnklippan mellan Gränöfjärden och Erstaviken.</i>				N 59 12,31
					O 18 24,60	
538	7,8 Dalarö Skans	540	4,0 Rönnskär	541	14,0 Långbäling	
551	5,5 Fjärdhällan	552	4,9 Grönö			
540	* Rönnskär	<i>Linjen Rönnskärs östra udde --- Bergvikens mynning.</i>				N 59 16,10
					O 18 23,26	
515	21,6 Borgsbredan	539	4,0 Finnklippan	551	8,6 Fjärdhällan	
552	7,0 Grönö					
541	Långbäling	<i>Linjen ön Österbådan (0,1 M syd Enskär) --- nordöstra udden på ön Gålkobb 0,2 M sydväst därom</i>				N 58 59,96
					O 18 24,17	
513	11,0 Grän	514	5,2 Storskär	515	5,6 Borgsbredan	
517	8,4 Norsten	518	12,7 Dämban	526	8,0 Vitsgarnssund	
527	8,9 Norra Hårsfjärden	535	8,4 Rånögrund	536	4,7 Mysingeholm	
537	6,1 St Rotholmen	539	14,0 Finnklippan	542	9,8 Aspskär	
551	■ 10,7 Fjärdhällan					
542	Aspskär	<i>Linjen Aspskärs norra udde --- Kobbarna VNV Aspskär (norr Villinge).</i>				N 59 06,90
					O 18 37,18	
515	12,7 Borgsbredan	517	4,8 Norsten	518	7,2 Dämban	
519	10,9 Södergrund	537	11,0 St Rotholmen	538	7,6 Dalarö Skans	
541	9,8 Långbäling	543	7,5 Högskeppsskär	544	6,9 Boskapsön	
551	3,3 Fjärdhällan	552	6,0 Grönö	553	10,7 Norrviken	
554	7,9 Malma					

543	Högskeppsskär	<i>Linjen Högskeppsskär --- Lilla Bredskär (norr Långviksskär).</i>				N 59 09,77 O 18 48,06
517	9,2 Norsten	518	7,8 Dämban	519	4,8 Södergrund	
521	8,4 Revengegrundet	538	13,7 Dalarö Skans	542	7,5 Aspskär	
544	2,8 Boskapsön	545	8,5 Farfarsgrundet	551	8,1 Fjärdhällan	
552	9,2 Grönö					
544	Boskapsön	<i>Sundet Boskapsön --- Idöborg.</i>				N 59 12,22 O 18 45,41
519	7,1 Södergrund	521	9,1 Revengegrundet	542	6,9 Aspskär	
543	2,8 Högskeppsskär	545	7,3 Farfarsgrundet	551	7,5 Fjärdhällan	
552	6,4 Grönö	553	5,1 Norrviken	554	4,8 Malma	
568	14,4 Trulsör					
545	Farfarsgrundet	<i>BB-lysbojen 0,05 M nordost fyren Farfarsgrundet (nordväst Sandöns Västerudd)</i>				N 59 17,70 O 18 53,41
Passage genom Sandhamnshålet är förbjudet (distansavdrag 10 M)						
519	9,5 Södergrund	521	5,1 Revengegrundet	543	8,5 Högskeppsskär	
544	7,3 Boskapsön	546	4,4 Stenklippan	547	8,3 Skurhatten	
551	13,6 Fjärdhällan	552	12,1 Grönö	553	6,3 Norrviken	
554	9,8 Malma	555	5,9 Stavsnäs	556	8,8 Pålkobb	
568	9,1 Trulsör	577	6,4 N Kanholmen	972 ■	65,5 Norra Östersjön	
546	Stenklippan	<i>Ön Stenklippan (SSO Sillö).</i>				N 59 20,94 O 18 59,18
519	12,6 Södergrund	520 ■	12,5 Almagrundet	521	6,0 Revengegrundet	
545	4,4 Farfarsgrundet	547	4,6 Skurhatten	548	7,8 Slätkobben	
553	9,4 Norrviken	555	9,3 Stavsnäs	556	5,0 Pålkobb	
557	7,2 Tvikobb	559	10,6 Morsken	567	11,8 Delö	
568	7,8 Trulsör	577	7,9 N Kanholmen			
547	Skurhatten	<i>Ön Skurhatten (syd Björkskärs skärgård).</i>				N 59 20,85 O 19 08,25
520 ■	11,6 Almagrundet	521	7,1 Revengegrundet	522 ■	15,2 Svenska Högarna	
545	8,3 Farfarsgrundet	546	4,6 Stenklippan	548	6,1 Slätkobben	
549	12,8 Farfarskobben	556	8,8 Pålkobb	557	8,0 Tvikobb	
559	10,2 Morsken	563	8,2 Utterkobben	972 ■	58,0 Norra Östersjön	
977 ■	85,8 Neupokojeva	978 ■	108,4 Söru angöring	979 ■	91,5 Tagamöisa	
980 ■	97,0 Suurkuiv	981 ■	97,0 Uuskuiv	982 ■	123,3 Irbe norra angörin	
983 ■	112,7 Bezimjanaja väst	984 ■	118,6 Vinkova väst	985 ■	116,4 Bezimjanaja ost	
548	Slätkobben	<i>En punkt 0,2 M ost Slätkobben (St Nassa Skärgård).</i>				N 59 26,76 O 19 09,32
521	12,5 Revengegrundet	546	7,8 Stenklippan	547	6,1 Skurhatten	
549	7,5 Farfarskobben	556	8,3 Pålkobb	557	4,7 Tvikobb	
558	6,0 Angödrommen	559	4,7 Morsken	560	9,4 Hundskärsknöv	
562	20,4 Remmargrund	563	6,6 Utterkobben			

549	Farfarskobben	<i>Ön Farfarskobben (nordväst Fredlarna)</i>		N 59 31,59
				O 19 20,36
520 ■	23,8 Almagrundet	522 ■	11,0 Svenska Högarna	547
548	7,5 Slätkobben	550	12,8 Storgrundet	557
559	7,8 Morsken	560	8,4 Hundskärsknöv	561
562	14,8 Remmargrund	563	6,4 Utterkobben	564 ■
963 ■	19,4 Armbågen			11,9 Köpmansgrund
550	Storgrundet	<i>O-pricken Storgrundet (3,1 m) 5,5 M sydost fyren Söderarm</i>		N 59 42,38
				O 19 33,79
Sträckan till 962 Flötjan går genom trafiksepareringszon. Sjötrafikreglerna kräver att den korsas vinkelrätt och att segelfartyg håller undan för maskindrivet fartyg som följer trafikstråk.				
522 ■	17,6 Svenska Högarna	523 ■	9,4 Tröskeln Västra	549
559	18,6 Morsken	561	12,8 Kudoxa	562
564 ■	13,7 Köpmansgrund	947 ■	30,9 O Midfjärdsbådan	948 ■
950 ■	23,0 Utbådan	951 ■	21,6 Marhällan	962 ■
963 ■	14,0 Armbågen			9,1 Flötjan
551	Fjärdhällan	<i>Fyren Fjärdhällan (Jungfrufjärden).</i>		N 59 09,32
				O 18 33,30
515	13,8 Borgsbredan	537	9,4 St Rotholmen	538
539	5,5 Finnklippan	540	8,6 Rönnskär	541 ■
542	3,3 Aspskär	543	8,1 Högskeppsskär	544
545	13,6 Farfarsgrundet	552	3,2 Grönö	553
554	5,8 Malma			8,9 Norrviken
552	* Grönö	<i>Linjen fyren Grönö --- SB-pricken Grönökullen</i>		N 59 12,40
				O 18 34,04
521	14,6 Revengegrundet	538	8,2 Dalarö Skans	539
540	7,0 Rönnskär	542	6,0 Aspskär	543
544	6,4 Boskapsön	545	12,1 Farfarsgrundet	551
553	6,3 Norrviken	554	3,1 Malma	3,2 Fjärdhällan
553	Norrviken	<i>Linjen Hölö nordostudde (syd Stavsnäs) --- Storöns norra udde (Runmarö)</i>		N 59 16,66
				O 18 42,96
Punkten ligger vid Inloppet till SJKs uthamn Norrviken				
521	10,4 Revengegrundet	542	10,7 Aspskär	544
545	6,3 Farfarsgrundet	546	9,4 Stenklippan	551
552	6,3 Grönö	554	3,6 Malma	555
556	9,9 Pålkbobb	568	10,0 Trulsör	577
5,8 N Kanholmen				
554	Malma	<i>Linjen fast sjömärke (Or) på skäret SO Korsholmen --- BB-prick (1,6m) väster därom.</i>		N 59 14,56
				O 18 37,66
521	12,5 Revengegrundet	542	7,9 Aspskär	544
545	9,8 Farfarsgrundet	551	5,8 Fjärdhällan	552
553	3,6 Norrviken			3,1 Grönö
555	* Stavsnäs	<i>Linjen Långholmens södra udde --- BB-pricken i syd (nordväst Runö).</i>		N 59 18,10
				O 18 42,06
520 ■	16,6 Almagrundet	521	10,3 Revengegrundet	545
546	9,3 Stenklippan	553	1,5 Norrviken	556
568	9,3 Trulsör	577	4,9 N Kanholmen	578
				5,9 Farfarsgrundet
				9,2 Pålkbobb
				6,7 Boda

556	Pålkobb	<i>Linjen fyren Pålkobb --- fyren St Möja</i>				N 59 24,72 O 18 54,19
545	8,8 Farfarsgrundet	546	5,0 Stenklippan	547	8,8 Skurhatten	
548	8,3 Slätkobben	553	9,9 Norrviken	555	9,2 Stavnäs	
557	4,2 Tvikobb	563	14,1 Utterkobben	567	7,6 Delö	
568	3,2 Trulsör	569	8,0 Kummelholmen	577	6,2 N Kanholmen	
557	Tvikobb	<i>Linjen BB-lysbojen --- SB-pricken nordost Tvikobb (nordost Möja).</i>				N 59 27,54 O 19 00,24
546	7,2 Stenklippan	547	8,0 Skurhatten	548	4,7 Slätkobben	
549	11,6 Farfarskobben	556	4,2 Pålkobb	558	2,4 Angödrommen	
559	4,2 Morsken	567	10,2 Delö	568	5,7 Trulsör	
569	7,0 Kummelholmen					
558	Angödrommen	<i>Linjen Angödrommen --- skären 0,4 M sydväst Angödrommen (nordost Möja).</i>				N 59 29,92 O 18 59,60
522 ■	19,6 Svenska Högarna	548	6,0 Slätkobben	557	2,4 Tvikobb	
559	3,3 Morsken	560	7,3 Hundskärsknöv	567	10,5 Delö	
568	6,6 Trulsör	569	6,1 Kummelholmen	570	6,8 Blåbärsholmen	
585	11,1 Furusund	586	13,5 Kapellskär			
559	Morsken	<i>Farledslinjen sydost fyren Morsken.</i>				N 59 30,62 O 19 05,84
521	16,2 Revengegrundet	522 ■	17,7 Svenska Högarna	546	10,6 Stenklippan	
547	10,2 Skurhatten	548	4,7 Slätkobben	549	7,8 Farfarskobben	
550	18,6 Storgrundet	557	4,2 Tvikobb	558	3,3 Angödrommen	
560	5,3 Hundskärsknöv	563	9,3 Utterkobben	570	9,0 Blåbärsholmen	
560	Hundskärsknöv	<i>Linjen fyren Hundskärsknöv --- SB-pricken OSO därom</i>				N 59 35,84 O 19 07,76
523 ■	22,6 Tröskeln Västra	548	9,4 Slätkobben	549	8,4 Farfarskobben	
558	7,3 Angödrommen	559	5,3 Morsken	561	4,0 Kudoxa	
563	12,5 Utterkobben	567	16,9 Delö	569	11,3 Kummelholmen	
570	9,5 Blåbärsholmen	585	7,3 Furusund	586	7,1 Kapellskär	
963 ■	25,4 Armbågen					
561	Kudoxa	<i>Linjen fyren Årskobben (Kudoxa) --- fyren Västerkobb</i>				N 59 39,69 O 19 09,94
523 ■	21,4 Tröskeln Västra	549	9,9 Farfarskobben	550	12,8 Storgrundet	
560	4,0 Hundskärsknöv	562	7,5 Remmargrund	564 ■	20,0 Köpmansgrund	
569	14,4 Kummelholmen	570	12,2 Blåbärsholmen	585	6,1 Furusund	
586	4,5 Kapellskär	587	7,4 Tyvö	588	7,9 Lidö	
562	Remmargrund	<i>Fyren Remmargrund</i>				N 59 45,52 O 19 18,99
548	20,4 Slätkobben	549	14,8 Farfarskobben	550	8,2 Storgrundet	
561	7,5 Kudoxa	564 ■	20,1 Köpmansgrund	586	7,9 Kapellskär	
587	6,8 Tyvö	588	8,3 Lidö	590	10,9 Svedudden	
591	10,9 Simpkläsklubb	592	21,6 Bysholmen	617 ■	29,0 Svartklubben	
627 ■	33,2 Understen	947 ■	27,6 O Midfjärdsbådan	948 ■	26,1 Solovjeva	
950 ■	22,7 Utbådan	951 ■	23,5 Marhällan	952 ■	26,6 Rödhamn	
962 ■	14,4 Flötjan					

563	Utterkobben	<i>Linjen Gillöga Österskärs norra udde -- Utterkobben Stg</i>			N 59 25,75 O 19 20,84
516	■ 30,5 Ost Huvudskär	519	21,2 Södergrund	520	■ 17,9 Almagrundet
521	14,9 Revengegrundet	522	■ 8,5 Svenska Högarna	523	■ 20,9 Tröskeln Västra
547	8,2 Skurhatten	548	6,6 Slätkobben	549	6,4 Farfarskobben
556	14,1 Påljobb	559	9,3 Morsken	560	12,5 Hundskärsknöv
564	■ 11,5 Köpmansgrund	963	■ 20,7 Armbågen	972	■ 51,8 Norra Östersjön
564	Köpmansgrund	<i>Ostpricken Köpmansgrund (9,2 m) 6,8 M NO Svenska Högarna fyr</i>			N 59 29,40 O 19 42,08
522	■ 5,2 Svenska Högarna	523	■ 11,3 Tröskeln Västra	549	■ 11,9 Farfarskobben
550	■ 13,7 Storgrundet	561	■ 20,0 Kudoxa	562	■ 20,1 Remmargrund
563	■ 11,5 Utterkobben	963	■ 9,5 Armbågen	964	■ 19,8 Bogskär
965	■ 33,9 Finlands Lejon				
566	Gällnöport	<i>Linjen Västerholmens norra udde --- Portholmens västra udde (Gällnöport).</i>			N 59 23,64 O 18 36,62
567	3,7 Delö	568	7,7 Trulsör	571	6,4 Äpplarö
577	4,5 N Kanholmen	578	1,6 Boda	579	3,4 Stinagrund
581	6,0 Linanäs				
567	Delö	<i>Linjen Delö --- Träskö sydvästra udde.</i>			N 59 26,37 O 18 40,96
546	11,8 Stenklippan	556	7,6 Påljobb	557	10,2 Tvikobb
558	10,5 Angödrommen	560	16,9 Hundskärsknöv	566	3,7 Gällnöport
568	4,7 Trulsör	569	7,5 Kummelholmen	571	5,0 Äpplarö
577	5,4 N Kanholmen	579	6,1 Stinagrund	581	8,7 Linanäs
568	Trulsör	<i>Farledslinjen ost BB-pricken nordost Trulsör (väst St Möja).</i>			N 59 25,56 O 18 50,10
544	14,4 Boskapsön	545	9,1 Farfarsgrundet	546	7,8 Stenklippan
553	10,0 Norrviken	555	9,3 Stavsnäs	556	3,2 Påljobb
557	5,7 Tvikobb	558	6,6 Angödrommen	566	7,7 Gällnöport
567	4,7 Delö	569	5,0 Kummelholmen	571	6,5 Äpplarö
577	4,5 N Kanholmen	585	16,6 Furusund		
569	* Kummelholmen	<i>Farledslinjen ost BB-pricken (3,3 m) nordost Kummelholmen (väst Husarö).</i>			N 59 30,50 O 18 48,96
556	8,0 Påljobb	557	7,0 Tvikobb	558	6,1 Angödrommen
560	11,3 Hundskärsknöv	561	14,4 Kudoxa	567	7,5 Delö
568	5,0 Trulsör	570	4,5 Blåbärsholmen	571	3,7 Äpplarö
583	8,1 Lunsen				
570	Blåbärsholmen	<i>Farledslinjen väst SB-pricken vid St Blåbärsholmen syd Blidösund.</i>			N 59 34,64 O 18 50,75
558	6,8 Angödrommen	559	9,0 Morsken	560	9,5 Hundskärsknöv
561	12,2 Kudoxa	569	4,5 Kummelholmen	571	7,6 Äpplarö
582	10,6 Gullholmen	583	5,3 Lunsen	585	7,7 Furusund
571	Äpplarö	<i>Linjen SB-prick -- BB-prick (1,3m) S Äpplarö västra udde</i>			N 59 28,84 O 18 42,66
566	6,4 Gällnöport	567	5,0 Delö	568	6,5 Trulsör
569	3,7 Kummelholmen	570	7,6 Blåbärsholmen	577	9,0 N Kanholmen
579	7,6 Stinagrund				

577	N Kanholmen	<i>Linjen fyren N Kanholmen --- SB-lysbojen Klövholmsgrund.</i>				N 59 22,26 O 18 44,76
519	15,2 Södergrund	545	6,4 Farfarsgrundet	546	7,9 Stenklippan	
553	5,8 Norrviken	555	4,9 Stavsnäs	556	6,2 Pålkobb	
566	4,5 Gällnöport	567	5,4 Delö	568	4,5 Trulsör	
571	9,0 Äpplarö	578	4,2 Boda			
578	Boda	<i>Linjen fyren Boda --- fyren Kalvö</i>				N 59 22,32 O 18 36,65
555	6,7 Stavsnäs	566	1,6 Gällnöport	577	4,2 N Kanholmen	
579	4,2 Stinagrund	580	8,3 Allegrogrund			
579	* Stinagrund	<i>Linjen Stinagrund --- O-pricken sydost Allmäningsgrund (Saxarfjärden).</i>				N 59 25,38 O 18 30,95
566	3,4 Gällnöport	567	6,1 Delö	571	7,6 Äpplarö	
578	4,2 Boda	580	4,2 Allegrogrund	581	3,1 Linanäs	
580	* Allegrogrund	<i>Linjen SB-lysboj Allegrogrund --- Oranjaraholmen västra udde</i>				N 59 26,65 O 18 23,21
578	8,3 Boda	579	4,2 Stinagrund	581	4,0 Linanäs	
582	6,3 Gullholmen					
581	Linanäs	<i>BB-lysbojen VNV Linanäs (väst Ljusterö).</i>				N 59 28,42 O 18 29,93
566	6,0 Gällnöport	567	8,7 Delö	579	3,1 Stinagrund	
580	4,0 Allegrogrund	582	3,0 Gullholmen			
582	Gullholmen	<i>Linjen fyren Gullholmen --- Huvöns sydvästra udde (Furusundsleden).</i>				N 59 31,33 O 18 31,32
570	10,6 Blåbärsholmen	580	6,3 Allegrogrund	581	3,0 Linanäs	
583	6,0 Lunsen					
583	Lunsen	<i>Linjen fyren Lunsen --- SB-pricken syd Väringsö.</i>				N 59 34,69 O 18 41,08
569	8,1 Kummelholmen	570	5,3 Blåbärsholmen	582	6,0 Gullholmen	
584	6,5 Baldersgrundet					
584	Baldersgrundet	<i>SB-lyspricken Baldersgrundet väst Yxlan.</i>				N 59 38,13 O 18 51,62
583	6,5 Lunsen	585	4,6 Furusund			
585	* Furusund	<i>Linjen fyren Ålandets grund --- ön Tjärstören.</i>				N 59 40,76 O 18 59,02
558	11,1 Angödrommen	560	7,3 Hundskärsknöv	561	6,1 Kudoxa	
568	16,6 Trulsör	570	7,7 Blåbärsholmen	584	4,6 Baldersgrundet	
586	3,4 Kapellskär					
586	Kapellskär	<i>SB-lysbojen (5 m) syd fyren Kapellskär</i>				N 59 42,72 O 19 04,56
558	13,5 Angödrommen	560	7,1 Hundskärsknöv	561	4,5 Kudoxa	
562	7,9 Remmargrund	585	3,4 Furusund	587	3,9 Tyvö	
588	4,3 Lidö					

587	Tyvö	<i>BB-lysbojen (4,7 m) väst Tyvö i Arholmaleden.</i>						N 59 46,34
								O 19 07,03
561	7,4 Kudoxa	562	6,8 Remmargrund	586	3,9 Kapellskär			
588	2,1 Lidö	589	6,0 Gransättra	590	4,1 Svedudden			
591	7,3 Simpnäsklubb	948 ■	24,9 Solovjeva	950 ■	25,8 Utbådan			
962 ■	21,1 Flötjan							
588	* Lidö	<i>Linjen Lidös västra udde --- Gräddö-Askens östra udde.</i>						N 59 46,64
								O 19 03,40
561	7,9 Kudoxa	562	8,3 Remmargrund	586	4,3 Kapellskär			
587	2,1 Tyvö	589	4,5 Gransättra	590	3,9 Svedudden			
591	7,0 Simpnäsklubb							
589	Gransättra	<i>Linjen mellan kraftledningstavlorna vid Gransättra (S Björköfjärden).</i>						N 59 50,61
								O 18 59,52
587	6,0 Tyvö	588	4,5 Lidö	590	5,4 Svedudden			
591	8,6 Simpnäsklubb							
590	Svedudden	<i>SB-pricken (5,5 m) sydost fyren Svedudden</i>						N 59 50,33
								O 19 05,16
562	10,9 Remmargrund	587	4,1 Tyvö	588	3,9 Lidö			
589	5,4 Gransättra	591	3,2 Simpnäsklubb					
591	Simpnäsklubb	<i>Farledslinjen VSV fyren Simpnäsklubb</i>						N 59 53,52
								O 19 04,63
562	10,9 Remmargrund	587	7,3 Tyvö	588	7,0 Lidö			
589	8,6 Gransättra	590	3,2 Svedudden	592	10,9 Bysholmen			
617 ■	18,6 Svartklubben	627 ■	23,5 Understen	947 ■	22,3 O Midfjärdsbådan			
948 ■	17,9 Solovjeva	950 ■	22,1 Utbådan	951 ■	25,5 Marhällan			
952 ■	30,8 Rödhamn	962 ■	21,9 Flötjan					
592	Bysholmen	<i>En punkt 0,2 M ost Bysholmen ost Väddö.</i>						N 60 02,30
								O 18 52,00
562	21,6 Remmargrund	591	10,9 Simpnäsklubb	617	8,4 Svartklubben			
627 ■	14,4 Understen	947 ■	20,6 O Midfjärdsbådan	948 ■	12,9 Solovjeva			
950 ■	25,3 Utbådan	951 ■	30,4 Marhällan	952 ■	37,2 Rödhamn			
962 ■	30,9 Flötjan							
617	Svartklubben	<i>Linjen fyren Svartklubben --- SB-pricken syd Kappelsgrund</i>						N 60 10,54
								O 18 49,68
523 ■	43,9 Tröskeln Västra	562 ■	29,0 Remmargrund	591 ■	18,6 Simpnäsklubb			
592	8,4 Bysholmen	624	4,1 Råstensudde	627 ■	7,1 Understen			
637	15,5 Grundkallegrund	952 ■	40,0 Rödhamn	962 ■	36,2 Flötjan			
619	Jyret	<i>Linjen Jyrets norra udde --- Käringsöns nordvästra udde (Grisslehamn västra inlopp).</i>						N 60 06,65
								O 18 46,40
620	4,8 Hensviksudde	621	9,6 Hargshamn	624	7,5 Råstensudde			
626	8,8 Tomasskären							
620	* Hensviksudde	<i>Linjen fyren Hensviksudde --- Rörskärets västra udde.</i>						N 60 08,70
								O 18 38,20
619	4,8 Jyret	621	4,9 Hargshamn	624	5,9 Råstensudde			
626	6,7 Tomasskären	631	11,4 Karingön					

621	Hargshamn	<i>SB-pricken norr Hargshamns ro-ro kaj</i>			N 60 10,30 O 18 28,99	
619	9,6 Jyret		620	4,9 Hensviksudde	624	9,7 Råstensudde
626	10,6 Tomasskären					
624	Råstensudde	<i>Linjen fyren Råstensudde --- SB-märket i nordost</i>			N 60 13,39 O 18 43,81	
617	4,1 Svartklubben		619	7,5 Jyret	620	5,9 Hensviksudde
621	9,7 Hargshamn		626	3,0 Tomasskären	627	6,9 Understen
631	7,6 Käringön		948	13,3 Solovjeva		
626	Tomasskären	<i>Farledslinjen ost om Tomasskärens norra udde (nordväst Singö).</i>			N 60 14,26 O 18 38,25	
619	8,8 Jyret		620	6,7 Hensviksudde	621	10,6 Hargshamn
624	3,0 Råstensudde		627	9,5 Understen	631	5,0 Käringön
637	14,0 Grundkallegrund					
627	Understen	<i>En punkt 0,3 M ost fyren Understen</i>			N 60 16,50 O 18 55,80	
562	33,2 Remmargrund		591	23,5 Simpnäsklubb	592	14,4 Bysholmen
617	7,1 Svartklubben		624	6,9 Råstensudde	626	9,5 Tomasskären
629	4,2 Märketskallen		631	13,7 Käringön	633	5,2 Hoppets grund
639	11,6 Dittmansgrund		948	9,3 Solovjeva		
629	Märketskallen	<i>Fyren Märketskallen</i>			N 60 18,46 O 19 01,81	
627	4,2 Understen		633	5,9 Hoppets grund	636	7,4 Södra kvarken
946	14,8 Ådskär		948	8,9 Solovjeva	950	24,3 Utbådan
631	Käringön	<i>Linjen fyren Käringön --- SB-märket i nordost</i>			N 60 18,26 O 18 32,18	
620	11,4 Hensviksudde		624	7,6 Råstensudde	626	5,0 Tomasskären
627	13,7 Understen		635	5,8 Bellonagundet		
633	Hoppets grund	<i>O-märket Hoppets grund NNV fyren Understen</i>			N 60 21,42 O 18 52,95	
627	5,2 Understen		629	5,9 Märketskallen	637	4,5 Grundkallegrund
639	6,8 Dittmansgrund					
635	Bellonagundet	<i>Linjen fyrarna Bellonagundet --- Djursten</i>			N 60 22,13 O 18 23,87	
631	5,8 Käringön		641	6,2 Engelska grundet		
636	Södra kvarken	<i>Fyren Södra Kvarken</i>			N 60 25,71 O 19 04,93	
629	7,4 Märketskallen		637	5,9 Grundkallegrund	944	25,4 Järngrynnorna
945	20,8 Kallan		946	13,6 Ådskär	948	15,0 Solovjeva
950	28,4 Utbådan					
637	Grundkallegrund	<i>O-pricken Sydbrotten (10 m) vid Grundkallegrund, 4 M SSO fyren Grundkallen</i>			N 60 25,91 O 18 53,03	
617	15,5 Svartklubben		626	14,0 Tomasskären	633	4,5 Hoppets grund
636	5,9 Södra kvarken		639	2,5 Dittmansgrund	642	9,0 Giffards grund
644	17,0 Örskär		647	19,9 Argos		

639	Dittmansgrund	<i>O-märket lysbojen Dittmansgrund</i>	N 60 28,02
			O 18 55,85
627	■ 11,6 Understen	633	■ 6,8 Hoppets grund
642	■ 7,7 Giffards grund	644	■ 17,4 Örskär
944	■ 29,0 Järngrynnorna	637	■ 2,5 Grundkallegrund
		670	■ 32,2 Finngrundet
641	Engelska grundet	<i>Fyren Engelska grundet</i>	N 60 27,88
			O 18 19,73
635	6,2 Bellonagrundet	644	5,4 Örskär
647	■ 9,9 Argos	645	7,3 Knuten
642	Giffards grund	<i>N-märket (11 m) 5,0 M NV fyren Grundkallen</i>	N 60 32,78
			O 18 43,80
637	■ 9,0 Grundkallegrund	639	■ 7,7 Dittmansgrund
647	■ 12,0 Argos	665	■ 23,4 Finngrundet S
		644	■ 10,6 Örskär
		670	■ 26,3 Finngrundet
644	Örskär	<i>V-märket 1,5 M norr fyren Örskär</i>	N 60 33,11
			O 18 22,21
637	■ 17,0 Grundkallegrund	639	■ 17,4 Dittmansgrund
642	■ 10,6 Giffards grund	645	5,7 Knuten
648	11,7 Järngrund	641	5,4 Engelska grundet
		647	■ 4,7 Argos
645	Knuten	<i>O-märket (11,6 m) 4,5 M ost Slada hamn</i>	N 60 33,48
			O 18 10,68
641	7,3 Engelska grundet	644	5,7 Örskär
648	7,0 Järngrund	647	■ 6,8 Argos
647	Argos	<i>Fyren Argos grund</i>	N 60 37,71
			O 18 21,60
637	■ 19,9 Grundkallegrund	641	■ 9,9 Engelska grundet
644	■ 4,7 Örskär	645	■ 6,8 Knuten
664	■ 19,8 Västra Banken	665	■ 17,3 Finngrundet S
938	■ 69,6 Nystad	670	■ 22,6 Finngrundet
		944	■ 45,0 Järngrynnorna
648	Järngrund	<i>N-märket Järngrund (7,9 m)</i>	N 60 38,55
			O 18 01,17
644	11,7 Örskär	645	7,0 Knuten
649	7,8 Lövstabukten	650	9,4 Sverkersgrund
655	20,7 Båkharsrännan	656	13,0 Väktaren
664	■ 14,5 Västra Banken	665	■ 21,0 Finngrundet S
683	■ 38,6 Sylen	647	■ 10,1 Argos
		652	18,3 Skutskär
		657	5,7 Camps grund
		671	■ 20,5 V Finngrundsbanken
649	Lövstabukten	<i>O-märket (7,1 m) nordost Klintsgrund</i>	N 60 36,36
			O 17 46,05
648	7,8 Järngrund	650	3,1 Sverkersgrund
657	6,5 Camps grund	656	7,8 Väktaren
650	Sverkersgrund	<i>En punkt 0,05 M norr N-pricken Sverkersgrund</i>	N 60 38,76
			O 17 41,93
648	9,4 Järngrund	649	3,1 Lövstabukten
654	13,0 Heros	655	11,6 Båkharsrännan
657	6,0 Camps grund	659	12,3 Bönan
		652	9,0 Skutskär
		656	4,7 Väktaren
		664	■ 15,4 Västra Banken

652	Skutskär	<i>BB-prick nordost Skutskärs hamninlopp</i>				N 60 39,41
						O 17 24,02
648	18,3 Järngrund	650	9,0 Sverkersgrund	655	3,5 Båkharsrännan	
656	6,5 Väktaren	659	5,2 Bönan	661	7,9 Purrutsgrund	
662	9,0 Trödjehällan	664 ■	20,2 Västra Banken			
653	Fredriksskans	<i>O-lysprick 0,5 M nordost fyren Fredriksskans</i>				N 60 41,72
						O 17 14,44
654	1,5 Heros	655	2,6 Båkharsrännan			
654	Heros	<i>Fyren Herosgrund</i>				N 60 42,69
						O 17 16,70
650	13,0 Sverkersgrund	653	1,5 Fredriksskans	655	1,8 Båkharsrännan	
659	2,2 Bönan					
655	Båkharsrännan	<i>Farledslinjen tvärs yttersta SB-pricken (grön) i Båkharsrännan</i>				N 60 41,96
						O 17 19,74
648	20,7 Järngrund	650	11,6 Sverkersgrund	652	3,5 Skutskär	
653	2,6 Fredriksskans	654	1,8 Heros	656	8,0 Väktaren	
659	3,3 Bönan	661	6,3 Purrutsgrund	662	7,2 Trödjehällan	
664	20,5 Västra Banken					
656	Väktaren	<i>N-märket lysbojen Väktaren sydost Eggegrund</i>				N 60 42,38
						O 17 35,86
648	13,0 Järngrund	649	7,8 Lövstabukten	650	4,7 Sverkersgrund	
652	6,5 Skutskär	655	8,0 Båkharsrännan	657	8,0 Camps grund	
659	8,0 Bönan	661	6,4 Purrutsgrund	662	9,4 Trödjehällan	
664 ■	14,0 Västra Banken	665 ■	27,8 Finngrundet S	667	14,6 Vicksellö	
657	Camps grund	<i>N-lysbojen Camps grund</i>				N 60 42,17
						O 17 52,10
648	5,7 Järngrund	649	6,5 Lövstabukten	650	6,0 Sverkersgrund	
656	8,0 Väktaren	661 ■	13,3 Purrutsgrund	664 ■	10,8 Västra Banken	
665 ■	21,1 Finngrundet S	667	19,5 Vicksellö	678	29,0 S Storjungfrun	
659	Bönan	<i>Linjen SB-prick --- BB-prick OSO fyren Bönan</i>				N 60 44,17
						O 17 19,87
650	12,3 Sverkersgrund	652	5,2 Skutskär	654	2,2 Heros	
655	3,3 Båkharsrännan	656	8,0 Väktaren	661	4,5 Purrutsgrund	
662	4,8 Trödjehällan	664 ■	19,3 Västra Banken			
661	Purrutsgrund	<i>Fyren Purrutsgrund</i>				N 60 46,95
						O 17 27,23
652	7,9 Skutskär	655	6,3 Båkharsrännan	656	6,4 Väktaren	
657 ■	13,3 Camps grund	659	4,5 Bönan	662	3,0 Trödjehällan	
664 ■	14,8 Västra Banken	667	9,0 Vicksellö	668	12,0 Välkommen	
671 ■	22,9 V Finngrundsbanken	686	29,7 Hällgrund			
662	Trödjehällan	<i>Linjen fyren Trödjehällan --- SB-pricken Hällgrund</i>				N 60 48,37
						O 17 21,94
652	9,0 Skutskär	655	7,2 Båkharsrännan	656	9,4 Väktaren	
659	4,8 Bönan	661	3,0 Purrutsgrund	664 ■	16,8 Västra Banken	
667	7,1 Vicksellö	668	9,7 Välkommen	671 ■	24,9 V Finngrundsbanken	
672	11,6 Gåshällan					

664	Västra Banken	<i>Fyren Västra Banken</i>	N 60 52,68
			O 17 55,12
647	■ 19,8 Argos	648	■ 14,5 Järngrund
652	■ 20,2 Skutskär	655	■ 20,5 Båkharsrännan
657	■ 10,8 Camps grund	659	■ 19,3 Bönan
662	■ 16,8 Trödjehällan	665	■ 15,5 Finngrundet S
671	■ 8,6 V Finngrundsbanken	672	■ 19,3 Gåshällan
678	■ 21,9 S Storjungfrun	680	■ 24,0 O Storjungfrun
696	■ 42,0 Agö	740	■ 97,5 Vänta Litet
938	■ 81,9 Nystad	944	■ 61,4 Järngrynnorna
665	Finngrundet S	<i>S-märket 6,5 M sydväst fyren Finngrundet</i>	N 60 54,62
			O 18 26,79
642	■ 23,4 Giffards grund	647	■ 17,3 Argos
656	■ 27,8 Väktaren	657	■ 21,1 Camps grund
670	■ 6,3 Finngrundet	671	■ 10,3 V Finngrundsbanken
944	■ 47,3 Järngrynnorna	686	■ 37,8 Hällgrund
667	Vicksellö	<i>O-pricken (7,9 m) 2,7 M NNO Iggöskaten</i>	N 60 55,43
			O 17 22,72
656	■ 14,6 Väktaren	657	■ 19,5 Camps grund
662	■ 7,1 Trödjehällan	664	■ 16,2 Västra Banken
671	■ 22,1 V Finngrundsbanken	672	■ 4,9 Gåshällan
683	■ 36,9 Sylen	661	■ 9,0 Purrutsgrund
		668	■ 4,1 Välkommen
		678	■ 11,4 S Storjungfrun
668	Välkommen	<i>N-pricken Välkommen 3,5 M nordost Norrsundet</i>	N 60 57,44
			O 17 15,47
661	■ 12,0 Purrutsgrund	662	■ 9,7 Trödjehällan
672	■ 2,9 Gåshällan	674	■ 6,1 Kusön
670	Finngrundet	<i>Fyren Finngrundet</i>	N 60 58,09
			O 18 36,42
639	■ 32,2 Dittmansgrund	642	■ 26,3 Giffards grund
665	■ 6,3 Finngrundet S	671	■ 14,2 V Finngrundsbanken
686	■ 39,7 Hällgrund	696	■ 47,5 Agö
716	■ 68,8 Gran	740	■ 92,0 Vänta Litet
936	■ 83,0 Säbbskär	937	■ 75,0 Raumo
944	■ 45,8 Järngrynnorna	647	■ 22,6 Argos
		683	■ 17,4 Sylen
		709	■ 54,2 Bålsö
		788	■ 133,9 Alfgrund
		938	■ 62,9 Nystad
671	V Finngrundsbanken	<i>O-lysbojen 8,0 M NNO fyren Västra banken</i>	N 60 58,66
			O 18 07,71
648	■ 20,5 Järngrund	661	■ 22,9 Purrutsgrund
664	■ 8,6 Västra Banken	665	■ 10,3 Finngrundet S
670	■ 14,2 Finngrundet	672	■ 23,9 Gåshällan
678	■ 24,2 S Storjungfrun	680	■ 25,2 O Storjungfrun
686	■ 27,8 Hällgrund	696	■ 38,8 Agö
662	■ 24,9 Trödjehällan	667	■ 22,1 Vicksellö
675	■ 25,6 Kushällan	683	■ 19,3 Sylen
677	■ 6,2 Sunnan	740	■ 91,1 Vänta Litet
672	Gåshällan	<i>O-pricken 0,9 M sydost fyren Gåshällan</i>	N 60 59,82
			O 17 18,45
662	■ 11,6 Trödjehällan	664	■ 19,3 Västra Banken
668	■ 2,9 Välkommen	671	■ 23,9 V Finngrundsbanken
675	■ 3,1 Kushällan	677	■ 6,2 Sunnan
683	■ 36,6 Sylen	667	■ 4,9 Vicksellö
		674	■ 3,7 Kusön
		678	■ 7,1 S Storjungfrun

674	Kusön	<i>Linjen SB-pricken --- BB-pricken sydväst Kusön</i>			N 61 01,23
					O 17 12,05
668	6,1 Välkommen	672	3,7 Gåshällan	675	3,2 Kushällan
677	4,6 Sunnan	678	7,7 S Storjungfrun		
675	Kushällan	<i>Linjen fyren Kushällan --- SB-prick i nordost</i>			N 61 02,53
					O 17 15,54
664	21,6 Västra Banken	671 ■	25,6 V Finngrundsbanken	672	3,1 Gåshällan
674	3,2 Kusön	677	3,2 Sunnan	678	5,5 S Storjungfrun
677	Sunnan	<i>Linjen fyren Sunnan --- Leskär</i>			N 61 05,59
					O 17 14,00
672	6,2 Gåshällan	674	4,6 Kusön	675	3,2 Kushällan
678	3,8 S Storjungfrun	680	5,8 O Storjungfrun	681	7,3 Storgrytan
685	10,8 Otterhällan	686	12,0 Hällgrund		
678	S Storjungfrun	<i>O-pricken (13,4 m) 3,3 M syd fyren Storjungfrun</i>			N 61 06,83
					O 17 20,80
657	29,0 Camps grund	664 ■	21,9 Västra Banken	667	11,4 Vicksellö
671 ■	24,2 V Finngrundsbanken	672	7,1 Gåshällan	674	7,7 Kusön
675	5,5 Kushällan	677	3,8 Sunnan	680	3,3 O Storjungfrun
681	7,7 Storgrytan	683 ■	33,1 Sylen		
680	O Storjungfrun	<i>O-pricken (10,2 m) 0,6 M ost fyren Storjungfrun</i>			N 61 10,13
					O 17 21,33
664 ■	24,0 Västra Banken	671 ■	25,2 V Finngrundsbanken	677	5,8 Sunnan
678	3,3 S Storjungfrun	681	6,2 Storgrytan	683 ■	32,2 Sylen
685	7,2 Otterhällan	686	6,6 Hällgrund		
681	Storgrytan	<i>SB-prick 0,1 M nordväst fyren Storgrytan</i>			N 61 12,16
					O 17 09,21
677	7,3 Sunnan	678	7,7 S Storjungfrun	680	6,2 O Storjungfrun
685	5,3 Otterhällan	686	8,5 Hällgrund	687	8,3 Grundvik
683	Sylen	<i>O-lysbojen Sylen</i>			N 61 14,91
					O 18 27,39
648 ■	38,6 Järngrund	667 ■	36,9 Vicksellö	670 ■	17,4 Finngrundet
671 ■	19,3 V Finngrundsbanken	672 ■	36,6 Gåshällan	678 ■	33,1 S Storjungfrun
680 ■	32,2 O Storjungfrun	686 ■	30,8 Hällgrund	690 ■	32,3 Prästgrundet
696 ■	33,3 Agö	709 ■	38,3 Bålsö	716 ■	51,8 Gran
720 ■	55,0 Hundgrund	740 ■	75,0 Vänta Litet		
685	Otterhällan	<i>Linjen fyren Otterhällan --- BB-bojen i SSV</i>			N 61 15,94
					O 17 14,80
677	10,8 Sunnan	680	7,2 O Storjungfrun	681	5,3 Storgrytan
686	4,4 Hällgrund	687	4,2 Grundvik	689	4,4 Glätte
690	7,5 Prästgrundet	692	8,7 Vitgrund		
686	Hällgrund	<i>Fyren Hällgrund</i>			N 61 16,58
					O 17 23,82
661	29,7 Purrutsgrund	664 ■	28,3 Västra Banken	665 ■	37,8 Finngrundet S
670 ■	39,7 Finngrundet	671 ■	27,8 V Finngrundsbanken	677	12,0 Sunnan
680	6,6 O Storjungfrun	681	8,5 Storgrytan	683 ■	30,8 Sylen
685	4,4 Otterhällan	689	4,3 Glätte	690	4,8 Prästgrundet
696	16,2 Agö	936 ■	110,1 Säbbskär	937 ■	109,1 Raumo

687	Grundvik	<i>Fyren Grundvik</i>			N 61 17,89						
					O 17 07,79						
681	8,3	Storgrytan	685	4,2	Otterhällan	692	5,8	Vitgrund			
689	Glätte	<i>Linjen Glätte --- V-pricken Tärnharsgrund</i>			N 61 19,69						
					O 17 17,74						
685	4,4	Otterhällan	686	4,3	Hällgrund	690	2,6	Prästgrundet			
692	4,9	Vitgrund	693	9,0	Olofsbådan	697	13,2	Storsundet			
690	Prästgrundet	<i>O-pricken 1,0 M nordost Prästgrundet</i>			N 61 21,18						
					O 17 21,97						
683	■	32,3	Sylen	685	7,5	Otterhällan	686	4,8	Hällgrund		
689	2,6	Glätte	692	5,6	Vitgrund	693	8,6	Olofsbådan			
696	11,8	Agö	697	11,6	Storsundet						
692	Vitgrund	<i>Linjen fyren Vitgrund --- BB-pricken i väst</i>			N 61 23,42						
					O 17 11,50						
685	8,7	Otterhällan	687	5,8	Grundvik	689	4,9	Glätte			
690	5,6	Prästgrundet	693	5,1	Olofsbådan	696	12,3	Agö			
697	10,6	Storsundet									
693	Olofsbådan	<i>S-pricken Olofsbådan</i>			N 61 28,17						
					O 17 11,72						
689	9,0	Glätte	690	8,6	Prästgrundet	692	5,1	Vitgrund			
695	5,4	Flakön	696	9,2	Agö	697	6,6	Storsundet			
698	6,1	Tuppskär	699	8,4	Fiskholmen						
696	Agö	<i>En punkt 0,3 M ost fyren Agö</i>			N 61 32,55						
					O 17 28,61						
664	■	42,0	Västra Banken	670	■	47,5	Finngrundet	671	■	38,8	V Finngrundsbanken
683	■	33,3	Sylen	686	16,2	Hällgrund	690	11,8	Prästgrundet		
692	12,3	Vitgrund	693	9,2	Olofsbådan	697	4,0	Storsundet			
698	7,1	Tuppskär	700	3,5	Myran	702	9,4	Dukarsund			
704	7,2	Tunaholmen	705	9,4	Enbärsskär	709	11,1	Bålsö			
805	■	131,3	Sydostbrotten	934	■	113,0	Sälgrund	936	■	106,7	Säbbskär
937	■	108,7	Raumo	938	■	104,5	Nystad				
697	Storsundet	<i>BB-pricken i Storsundet</i>			N 61 32,77						
					O 17 21,53						
689	13,2	Glätte	690	11,6	Prästgrundet	692	10,6	Vitgrund			
693	6,6	Olofsbådan	695	7,2	Flakön	696	4,0	Agö			
698	3,9	Tuppskär	699	7,2	Fiskholmen	700	4,9	Myran			
702	6,9	Dukarsund	704	6,6	Tunaholmen	705	7,6	Enbärsskär			
698	Tuppskär	<i>Linjen Tuppskär --- udden ost därom på Innerstön</i>			N 61 34,04						
					O 17 15,15						
693	6,1	Olofsbådan	695	4,7	Flakön	696	7,1	Agö			
697	3,9	Storsundet	699	3,7	Fiskholmen	700	6,7	Myran			
702	4,1	Dukarsund	704	6,1	Tunaholmen	705	5,9	Enbärsskär			
700	Myran	<i>S-prick Myran</i>			N 61 36,02						
					O 17 28,66						
696	3,5	Agö	697	4,9	Storsundet	698	6,7	Tuppskär			
702	8,2	Dukarsund	704	4,2	Tunaholmen	705	7,0	Enbärsskär			
709	7,8	Bålsö	710	11,3	Halvarskär	712	13,7	Bergö			

937	Raumo	<i>Fyren Raumo (Rauman Majakka)</i>	N 61 08,99 O 21 09,60					
670	■ 75,0	Finngrundet	686	■ 109,1	Hällgrund	696	■ 108,7	Agö
709	■ 108,7	Bålsö	724	■ 116,5	Brämö	936	■ 22,1	Säbbskär
938	■ 25,9	Nystad	944	■ 52,1	Järngrynnorna			
938	Nystad	<i>N-pricken (7 m) 1,4 M NNV fyren Sandbäck (utanför Nystad)</i>	N 60 46,77 O 20 42,46					
647	■ 69,6	Argos	664	■ 81,9	Västra Banken	670	■ 62,9	Finngrundet
696	■ 104,5	Agö	709	■ 107,2	Bålsö	724	■ 121,2	Brämö
937	■ 25,9	Raumo	944	■ 28,2	Järngrynnorna	945	■ 35,0	Kallan
942	Prästö	<i>Linjen mellan färjelägena på Prästö och Töftö</i>	N 60 12,42 O 20 16,49					
943	■ 9,6	Sviskär	953	■ 9,3	Kalkgrund	954	■ 16,5	Sålsö
943	Sviskär	<i>Linjen mellan Sviskärs NV udde och N-prick 0,3 M sydväst därom.</i>	N 60 21,50 O 20 10,03					
942	■ 9,6	Prästö	944	■ 15,3	Järngrynnorna	945	■ 13,4	Kallan
944	Järngrynnorna	<i>V-pricken syd Järngrynnorna norr Åland.</i>	N 60 33,27 O 19 51,94					
636	■ 25,4	Södra kvarken	639	■ 29,0	Dittmansgrund	647	■ 45,0	Argos
664	■ 61,4	Västra Banken	665	■ 47,3	Finngrundet S	670	■ 45,8	Finngrundet
724	■ 121,0	Brämö	937	■ 52,1	Raumo	938	■ 28,2	Nystad
943	■ 15,3	Sviskär	945	■ 7,3	Kallan	946	■ 16,1	Ådskär
948	■ 31,2	Solovjeva						
945	Kallan	<i>Linjen mellan fyren Kallan och V-prick 0,5 M sydost därom</i>	N 60 26,79 O 19 45,20					
636	■ 20,8	Södra kvarken	938	■ 35,0	Nystad	943	■ 13,4	Sviskär
944	■ 7,3	Järngrynnorna	946	■ 9,2	Ådskär			
946	Ådskär	<i>Farledslinjen 0,2 M väst fyren Ådskär</i>	N 60 21,08 O 19 30,70					
629	■ 14,8	Märketskallen	636	■ 13,6	Södra kvarken	944	■ 16,1	Järngrynnorna
945	■ 9,2	Kallan	947	■ 8,7	O Midfjärdsbådan	948	■ 18,3	Solovjeva
947	O Midfjärdsbådan	<i>O-prick 1 M ost ön Midfjärdsbådan</i> Ön heter i äldre kort Midfjärdsgrund	N 60 12,60 O 19 26,93					
550	■ 30,9	Storgrundet	562	■ 27,6	Remmargrund	591	■ 22,3	Simpnäsklubb
592	■ 20,6	Bysholmen	946	■ 8,7	Ådskär	948	■ 9,0	Solovjeva
950	■ 11,2	Utbådan	962	■ 26,5	Flötjan			
948	Solovjeva	<i>Fyren Solovjeva (väst Eckerö)</i>	N 60 11,19 O 19 10,24					
550	■ 31,5	Storgrundet	562	■ 26,1	Remmargrund	587	■ 24,9	Tyvö
591	■ 17,9	Simpnäsklubb	592	■ 12,9	Bysholmen	624	■ 13,3	Råstensudde
627	■ 9,3	Understen	629	■ 8,9	Märketskallen	636	■ 15,0	Södra kvarken
944	■ 31,2	Järngrynnorna	946	■ 18,3	Ådskär	947	■ 9,0	O Midfjärdsbådan
950	■ 17,3	Utbådan	952	■ 30,8	Rödhamn	962	■ 30,0	Flötjan

950	Utbådan	<i>Fyren Utbådan (väst Mariehamn).</i>	N 60 04,98
			O 19 42,40
550	■ 23,0	Storgrundet	562 ■ 22,7 Remmargrund
591	■ 22,1	Simpnäsklubb	587 ■ 25,8 Tyvö
636	■ 28,4	Södra kvarken	592 ■ 25,3 Bysholmen
951	■ 5,9	Marhällan	629 ■ 24,3 Märketskallen
			948 ■ 17,3 Solovjeva
			962 ■ 16,7 Flötjan
951	Marhällan	<i>Linjen fyren Marhällan --- N-bojen norr om ön Marbådan (inloppet Mariehamn)</i>	N 60 01,80
			O 19 52,40
550	■ 21,6	Storgrundet	562 ■ 23,5 Remmargrund
592	■ 30,4	Bysholmen	591 ■ 25,5 Simpnäsklubb
962	■ 13,8	Flötjan	950 ■ 5,9 Utbådan
			952 ■ 8,2 Rödhamn
952	Rödhamn	<i>S-prick 0,4 M sydost Hästskär och 0,6 M sydväst fyren Rödhamn inre</i>	N 59 58,58
			O 20 04,81
523	■ 21,0	Tröskeln Västra	562 ■ 26,6 Remmargrund
592	■ 37,2	Bysholmen	591 ■ 30,8 Simpnäsklubb
951	■ 8,2	Marhällan	617 ■ 40,0 Svartklubben
962	■ 13,6	Flötjan	948 ■ 30,8 Solovjeva
			953 ■ 10,4 Kalkgrund
			961 ■ 7,8 Vitkubben
953	Kalkgrund	<i>Farledslinjen väst fyren Kalkgrund</i>	N 60 03,22
			O 20 19,49
942	■ 9,3	Prästö	952 ■ 10,4 Rödhamn
			954 ■ 17,6 Sälsö
954	Sälsö	<i>Farledskorsningen 0,5 M nordost fyren Sälsö</i>	N 60 04,75
			O 20 45,75
942	■ 16,5	Prästö	953 ■ 17,6 Kalkgrund
956	■ 18,0	Söderkobben	955 ■ 10,0 Kökar
955	Kökar	<i>Farledslinjen nordväst fyren Kökar</i>	N 59 56,02
			O 20 50,95
954	■ 10,0	Sälsö	956 ■ 13,9 Söderkobben
965	■ 27,8	Finlands Lejon	964 ■ 30,2 Bogskär
			966 ■ 22,2 Finska Utö
			972 ■ 42,0 Norra Östersjön
956	Söderkobben	<i>Linjen mellan fyren Söderkobben och BB-lysboj sydväst därom.</i>	N 59 55,90
			O 21 13,90
954	■ 18,0	Sälsö	955 ■ 13,9 Kökar
			967 ■ 5,8 Stenkläpparna
958	Halder NV	<i>En punkt nordväst p 959 Halder, strax nordost om trafiksepareringszonen syd Åland</i>	N 59 45,68
			O 20 24,53
959	■ 5,4	Halder	961 ■ 11,2 Vitkubben
			962 ■ 19,1 Flötjan
959	Halder	<i>Sydbojen (6,2 m) Halder</i>	N 59 42,49
			O 20 33,07
958	■ 5,4	Halder NV	960 ■ 11,0 Fästorna
965	■ 16,2	Finlands Lejon	964 ■ 14,2 Bogskär
			966 ■ 24,1 Finska Utö
960	Fästorna	<i>En punkt 0,2 M väst fyren Fästorna</i>	N 59 51,37
			O 20 20,17
959	■ 11,0	Halder	961 ■ 8,1 Vitkubben
961	Vitkubben	<i>En punkt 0,2 M väst om radarreflektorn på ön Vitkubben</i>	N 59 50,76
			O 20 04,74
523	■ 13,9	Tröskeln Västra	952 ■ 7,8 Rödhamn
960	■ 8,1	Fästorna	958 ■ 11,2 Halder NV
965	■ 32,1	Finlands Lejon	962 ■ 9,3 Flötjan
			964 ■ 23,9 Bogskär

962	Flötjan	<i>Ön med fyren Flötjan</i>	N 59 48,50
	Fyren står på ett litet skär. Sträckan till 550 Storgrundet går genom trafiksepareringszon. Sjötrafikreglerna kräver att den korsas vinkelrätt och att segelfartyg håller undan för maskindrivet fartyg som följer trafikstråk.		O 19 47,05
550	■ 9,1 Storgrundet	562 ■ 14,4 Remmargrund	587 ■ 21,1 Tyvö
591	■ 21,9 Simpnäsklubb	592 ■ 30,9 Bysholmen	617 ■ 36,2 Svartklubben
947	■ 26,5 O Midfjärdsbådan	948 ■ 30,0 Solovjeva	950 ■ 16,7 Utbådan
951	■ 13,8 Marhällan	952 ■ 13,6 Rödhamn	958 ■ 19,1 Halder NV
961	■ 9,3 Vitkubben		
963	Armbågen	<i>Lysbojen, ostmärke, Armbågen</i>	N 59 34,89
			O 19 57,20
499	■ 98,8 Fårö fyr	509 ■ 90,9 Salvorev	511 ■ 64,6 Kopparstenarna
516	■ 45,8 Ost Huvudskär	522 ■ 14,4 Svenska Högarna	523 ■ 5,5 Tröskeln Västra
549	■ 19,4 Farfarskobben	550 ■ 14,0 Storgrundet	560 ■ 25,4 Hundskärsknöv
563	■ 20,7 Utterkobben	564 ■ 9,5 Köpmansgrund	
964	Bogskär	<i>En punkt 0,2 M syd fyren Bogskär</i>	N 59 30,12
			O 20 20,95
499	■ 97,6 Fårö fyr	509 ■ 90,2 Salvorev	510 ■ 77,8 Gotska Sandön
511	■ 66,6 Kopparstenarna	516 ■ 50,4 Ost Huvudskär	520 ■ 43,3 Almagrundet
522	■ 23,3 Svenska Högarna	564 ■ 19,8 Köpmansgrund	955 ■ 30,2 Kökar
959	■ 14,2 Halder	961 ■ 23,9 Vitkubben	965 ■ 14,3 Finlands Lejon
966	■ 33,6 Finska Utö	970 ■ 66,8 Bengtskär	972 ■ 25,3 Norra Östersjön
974	■ 61,7 Glotova	975 ■ 63,8 Hiiu norr	976 ■ 63,1 Hiiu väst
977	■ 56,8 Neupokojeva	978 ■ 80,0 Söru angöring	979 ■ 69,1 Tagamöisa
980	■ 78,2 Suurkuiv	981 ■ 80,5 Uuskuiv	982 ■ 111,4 Irbe norra angörin
983	■ 108,7 Bezimjanaja väst	984 ■ 111,3 Vinkova väst	985 ■ 111,0 Bezimjanaja ost
986	■ 116,7 Irbe södra angörin		
965	Finlands Lejon	<i>Fyren Suomen Leijona (Finlands Lejon)</i>	N 59 28,45
			O 20 48,82
499	■ 101,0 Fårö fyr	509 ■ 94,3 Salvorev	510 ■ 84,0 Gotska Sandön
511	■ 74,1 Kopparstenarna	516 ■ 60,4 Ost Huvudskär	520 ■ 55,2 Almagrundet
522	■ 36,8 Svenska Högarna	564 ■ 33,9 Köpmansgrund	955 ■ 27,8 Kökar
959	■ 16,2 Halder	961 ■ 32,1 Vitkubben	964 ■ 14,3 Bogskär
966	■ 23,9 Finska Utö	970 ■ 53,7 Bengtskär	972 ■ 14,8 Norra Östersjön
973	■ 64,1 Apollo	974 ■ 47,7 Glotova	975 ■ 50,2 Hiiu norr
976	■ 49,8 Hiiu väst	977 ■ 45,4 Neupokojeva	982 ■ 105,2 Irbe norra angörin
983	■ 105,6 Bezimjanaja väst	984 ■ 106,9 Vinkova väst	985 ■ 107,3 Bezimjanaja ost
986	■ 111,2 Irbe södra angörin		
966	Finska Utö	<i>Linjen mellan BB-boj och SB-boj 2 M SSV fyren Finska Utö</i>	N 59 44,80
			O 21 20,70
955	■ 22,2 Kökar	959 ■ 24,1 Halder	964 ■ 33,6 Bogskär
965	■ 23,9 Finlands Lejon	967 ■ 6,7 Stenkläpparna	970 ■ 37,5 Bengtskär
972	■ 32,0 Norra Östersjön	973 ■ 56,5 Apollo	974 ■ 43,1 Glotova
975	■ 48,6 Hiiu norr	976 ■ 49,4 Hiiu väst	977 ■ 52,3 Neupokojeva
979	■ 70,9 Tagamöisa	980 ■ 82,4 Suurkuiv	981 ■ 86,7 Uuskuiv
982	■ 118,4 Irbe norra angörin	983 ■ 122,7 Bezimjanaja väst	984 ■ 122,5 Vinkova väst
985	■ 123,7 Bezimjanaja ost	986 ■ 125,3 Irbe södra angörin	

967	Stenkläpparna	<i>Farledslinjen ost BB-randmärke Stenkläpparna</i>	N 59 51,44
		Beträffande beteckningen randmärke - se teckenförklaring för finska sjökort	O 21 21,00
956	5,8 Söderkobben	966 6,7 Finska Utö	968 18,1 Borstö
968	Borstö	<i>Farledslinjen syd S-boj 0,6 M nordväst Borstö</i>	N 59 52,35
			O 21 56,48
967	18,1 Stenkläpparna	969 18,6 Idskär	
969	Idskär	<i>Farledslinjen sydost fyren Idskär</i>	N 59 54,85
			O 22 31,90
968	18,6 Borstö	970 12,9 Bengtskär	971 13,2 Utterklint
970	Bengtskär	<i>0,2 M ost fyren Bengtskär</i>	N 59 43,42
			O 22 30,32
499	■ 143,0 Färö fyr	509	■ 138,0 Salvorev
511	■ 124,0 Kopparstenarna	516	■ 113,2 Ost Huvudskär
965	■ 53,7 Finlands Lejon	966	■ 37,5 Finska Utö
971	12,9 Utterklint	972	■ 54,5 Norra Östersjön
974	■ 31,7 Glotova	976	■ 41,5 Hiiu väst
510	■ 132,0 Gotska Sandön	964	■ 66,8 Bogskär
		969	12,9 Idskär
		973	■ 31,8 Apollo
		977	■ 53,9 Neupokojeva
971	Utterklint	<i>Farledsböjen (egentligen enslinjernas skärningspunkt) väst fyren Utterklint (2 M väst Hangö Udd)</i>	N 59 49,00
			O 22 50,35
969	13,2 Idskär	970	12,9 Bengtskär
974	■ 42,7 Glotova	977	■ 65,0 Neupokojeva
972	Norra Östersjön	<i>ODAS boj 15 M sydost fyren Finlands lejon</i>	N 59 15,00
			O 21 00,00
499	■ 93,0 Färö fyr	509	■ 87,0 Salvorev
511	■ 70,5 Kopparstenarna	515	■ 79,5 Borgsbredan
518	■ 69,5 Dämban	520	■ 58,5 Almagrundet
522	■ 44,0 Svenska Högarna	545	■ 65,5 Farfarsgrundet
563	■ 51,8 Utterkobben	955	■ 42,0 Kökar
965	■ 14,8 Finlands Lejon	966	■ 32,0 Finska Utö
974	■ 39,4 Glotova	975	■ 40,1 Hiiu norr
977	■ 31,8 Neupokojeva	978	■ 54,9 Söru angöring
980	■ 55,8 Suurkuiv	981	■ 59,0 Uuskuiv
983	■ 92,1 Bezimjanaja väst	984	■ 92,9 Vinkova väst
986	■ 96,9 Irbe södra angörin	510	■ 79,0 Gotska Sandön
		516	■ 60,5 Ost Huvudskär
		521	■ 61,0 Revengegrundet
		547	■ 58,0 Skurhatten
		964	■ 25,3 Bogskär
		970	■ 54,5 Bengtskär
		976	■ 39,1 Hiiu väst
		979	■ 45,6 Tagamõisa
		982	■ 90,7 Irbe norra angörin
		985	■ 93,6 Bezimjanaja ost
974	Glotova	<i>Nordboj Glotova bank (Glotovi madal) ca 12 M nordväst om fyren Tahkuna, norra Dagö (Hiiumaa)</i>	N 59 12,51
			O 22 16,84
499	■ 116,8 Färö fyr	509	■ 112,9 Salvorev
511	■ 104,2 Kopparstenarna	512	■ 140,4 Landsorts ang
518	■ 107,8 Dämban	520	■ 97,1 Almagrundet
965	■ 47,7 Finlands Lejon	966	■ 43,1 Finska Utö
971	■ 42,7 Utterklint	972	■ 39,4 Norra Östersjön
975	■ 7,5 Hiiu norr	976	■ 9,8 Hiiu väst
510	■ 112,0 Gotska Sandön	516	■ 97,7 Ost Huvudskär
		964	■ 61,7 Bogskär
		970	■ 31,7 Bengtskär
		973	■ 17,6 Apollo
		977	■ 24,0 Neupokojeva

975	Hiiu norr	<i>Nordboj Hiiu madal ca 8 M nordväst om Dagö (Hiiumaa)</i>	N 59 05,21 O 22 15,83
509	■ 108,5 Salvorev	510 ■ 107,8 Gotska Sandön	511 ■ 101,4 Kopparstenarna
512	■ 138,7 Landsorts ang	516 ■ 96,4 Ost Huvudskär	518 ■ 107,0 Dämban
520	■ 96,8 Almagrundet	521 ■ 101,0 Revengegrundet	964 ■ 63,8 Bogskär
965	■ 50,2 Finlands Lejon	966 ■ 48,6 Finska Utö	972 ■ 40,1 Norra Östersjön
973	■ 19,9 Apollo	974 ■ 7,5 Glotova	976 ■ 3,0 Hiiu väst
977	■ 18,5 Neupokojeva		
976	Hiiu väst	<i>Västboj Hiiu madal ca 8 M nordväst om Dagö (Hiiumaa)</i>	N 59 03,00 O 22 12,42
509	■ 105,8 Salvorev	510 ■ 107,0 Gotska Sandön	511 ■ 99,2 Kopparstenarna
512	■ 136,6 Landsorts ang	516 ■ 94,5 Ost Huvudskär	518 ■ 105,3 Dämban
520	■ 95,2 Almagrundet	521 ■ 99,5 Revengegrundet	522 ■ 82,6 Svenska Högarna
964	■ 63,1 Bogskär	965 ■ 49,8 Finlands Lejon	966 ■ 49,4 Finska Utö
970	■ 41,5 Bengtskär	972 ■ 39,1 Norra Östersjön	974 ■ 9,8 Glotova
975	■ 3,0 Hiiu norr	977 ■ 15,7 Neupokojeva	
977	Neupokojeva	<i>Västboj Neupokojeva bank (Neupokojevi madal) ca 8 M nordväst om fyren Ristna, västra Dagö (Hiiumaa)</i>	N 58 54,30 O 21 47,00
464	■ 135,7 Gustaf Dalén	493 ■ 123,0 Briterne	499 ■ 93,5 Färö fyr
509	■ 90,1 Salvorev	510 ■ 90,1 Gotska Sandön	511 ■ 84,4 Kopparstenarna
512	■ 122,6 Landsorts ang	513 ■ 112,0 Grän	516 ■ 81,4 Ost Huvudskär
518	■ 92,7 Dämban	520 ■ 83,5 Almagrundet	521 ■ 88,0 Revengegrundet
522	■ 73,4 Svenska Högarna	530 ■ 122,0 Landsorts Bredgrun	531 ■ 118,8 Skrapan
547	■ 85,8 Skurhatten	964 ■ 56,8 Bogskär	965 ■ 45,4 Finlands Lejon
966	■ 52,3 Finska Utö	970 ■ 53,9 Bengtskär	971 ■ 65,0 Utterklint
972	■ 31,8 Norra Östersjön	974 ■ 24,0 Glotova	975 ■ 18,5 Hiiu norr
976	■ 15,7 Hiiu väst	978 ■ 23,2 Söru angöring	979 ■ 19,7 Tagamõisa
980	■ 31,6 Suurkuiv		
979	Tagamõisa	<i>Nordboj ca 10 M nordväst om halvön Tagamõisa, Ösel (Saaremaa)</i>	N 58 34,80 O 21 41,34
464	■ 132,1 Gustaf Dalén	492 ■ 120,8 Laus Holmar	493 ■ 108,0 Briterne
494	■ 102,9 Skenalden Stg	496 ■ 91,9 Färö Södergrund	499 ■ 80,7 Färö fyr
509	■ 78,8 Salvorev	510 ■ 83,0 Gotska Sandön	511 ■ 79,7 Kopparstenarna
513	■ 110,6 Grän	514 ■ 104,5 Storskär	515 ■ 101,1 Borgsbredan
516	■ 81,6 Ost Huvudskär	520 ■ 86,7 Almagrundet	521 ■ 92,2 Revengegrundet
522	■ 81,4 Svenska Högarna	530 ■ 119,5 Landsorts Bredgrun	531 ■ 117,0 Skrapan
547	■ 91,5 Skurhatten	964 ■ 69,1 Bogskär	966 ■ 70,9 Finska Utö
972	■ 45,6 Norra Östersjön	977 ■ 19,7 Neupokojeva	978 ■ 23,3 Söru angöring
980	■ 11,9 Suurkuiv	983 ■ 57,4 Bezimjanaja väst	

980	Suurkuiv	<i>Västboj Suurkuiv ca 5 M väst fyren Vilsandi, väst Ösel (Saaremaa)</i>	N 58 23,00 O 21 38,65
464	■ 131,7 Gustaf Dalén	492 ■ 112,5 Laus Holmar	493 ■ 100,0 Briterne
494	■ 96,2 Skenalden Stg	496 ■ 85,4 Fårö Södergrund	499 ■ 74,9 Fårö fyr
509	■ 74,1 Salvorev	510 ■ 80,5 Gotska Sandön	511 ■ 79,5 Kopparstenarna
513	■ 113,0 Grän	514 ■ 106,3 Storskär	515 ■ 103,1 Borgsbredan
516	■ 84,4 Ost Huvudskär	520 ■ 91,1 Almagrundet	521 ■ 97,0 Revengegrundet
522	■ 88,3 Svenska Högarna	531 ■ 118,0 Skrapan	547 ■ 97,0 Skurhatten
964	■ 78,2 Bogskär	966 ■ 82,4 Finska Utö	972 ■ 55,8 Norra Östersjön
977	■ 31,6 Neupokojeva	979 ■ 11,9 Tagamõisa	981 ■ 6,0 Uuskuiv

981	Uuskuiv	<i>Västboj Uuskuiv ca 10 M sydväst fyren Vilsandi, väst Ösel (Saaremaa)</i>	N 58 18,36 O 21 31,47
464	■ 128,6 Gustaf Dalén	492 ■ 106,8 Laus Holmar	493 ■ 94,3 Briterne
494	■ 90,9 Skenalden Stg	496 ■ 80,1 Fårö Södergrund	499 ■ 69,8 Fårö fyr
509	■ 69,5 Salvorev	510 ■ 77,0 Gotska Sandön	511 ■ 76,7 Kopparstenarna
513	■ 109,8 Grän	514 ■ 104,4 Storskär	515 ■ 101,3 Borgsbredan
516	■ 83,1 Ost Huvudskär	520 ■ 90,5 Almagrundet	521 ■ 96,6 Revengegrundet
522	■ 89,2 Svenska Högarna	547 ■ 97,0 Skurhatten	964 ■ 80,5 Bogskär
966	■ 86,7 Finska Utö	972 ■ 59,0 Norra Östersjön	980 ■ 6,0 Suurkuiv
982	■ 31,9 Irbe norra angörin	983 ■ 40,4 Bezimjanaja väst	984 ■ 37,0 Vinkova väst
985	■ 39,7 Bezimjanaja ost	986 ■ 38,6 Irbe södra angörin	