



Svenska Kryssarklubben

Punkt- och distanstabell för 24-timmars

Utgåva 2015 vår

Punkt- och distanstabellen är kretsens urval från Svenska Kryssarklubbens gemensamma databas för 24-timmarsseglingarna. Databasen innehåller 1042 punkter och 9198 sträckor i Skagerack, Kattegatt, Östersjön, Bottenhavet, Bottenviken, Vänern och Mälaren.

I tabellen anges för varje rundningspunkt: dess nummer, namn, en beskrivande definition och ungefärlig position. Latitud och longitud anges enligt WGS-84.

Syftet med positionsangivelserna är att göra det lättare att hitta punkterna på sjökortet. Vid konflikt mellan definition och position är det definitionen som gäller. För varje punkt anges även de punkter som det är tillåtet att segla till, samt avståndet dit.

Punkterna är inmätta från sjökort och positionerna kan därför innehålla flera typer av fel. Svenska Kryssarklubben och arrangörerna av 24-timmarsseglingarna tar inte något ansvar för att positionerna är korrekta eller för konsekvenserna om de är fel.

Innehåller punkter inom 30 M från startpunkt 588_Lidö



Viktig information om Punkt- och Distanstabellen våren 2015.

Punkt- och distanstabellen för Stockholm är ett urval punkter och sträckor ur Svenska Kryssarklubbens riksgemensamma punktdataas.

Hela tabellen för Stockholm omfattar vattnen från Kristianopel i söder och väster till Härnösand i norr och Apollo bank (Estland) i öster. **Kontrollera** alltid att du har aktuell upplaga av punkt- och distanstabell med under seglingen.

På webbsidan för varje segling på <http://www.24-timmars.nu/Stockholm> finns:

- Senaste versionen av **Punkt- och Distanstabellen**. Du kan ladda ner **en tabell som omfattar punkter med en lagom distans från din startpunkt**. Färre papper och bättre överblick.
- **Punktkort**. Kring varje startpunkt finns ett kort i A3-format som lämpar sig för 24-timmarssegling. För längre seglingsperioder använder du flera sådana kort kompletterade med ett översikt kort. För Stockholms innerskärgård finns ett punktkort i större skala. Det finns även punktkort för användning i Google Earth.
- Ett **ändringsdokument** med alla punkter och sträckor som ändrats sedan förra året.
- Punkterna i elektroniskt format till din navigator eller plotter.

Havssträckor (Riksreglerna 2.4) är i tabellen markerade med ■. För dessa gäller tilläggskrav på båt, besättning och utrustning.

Inför våren 2015 har följande förändringar införts i tabellen

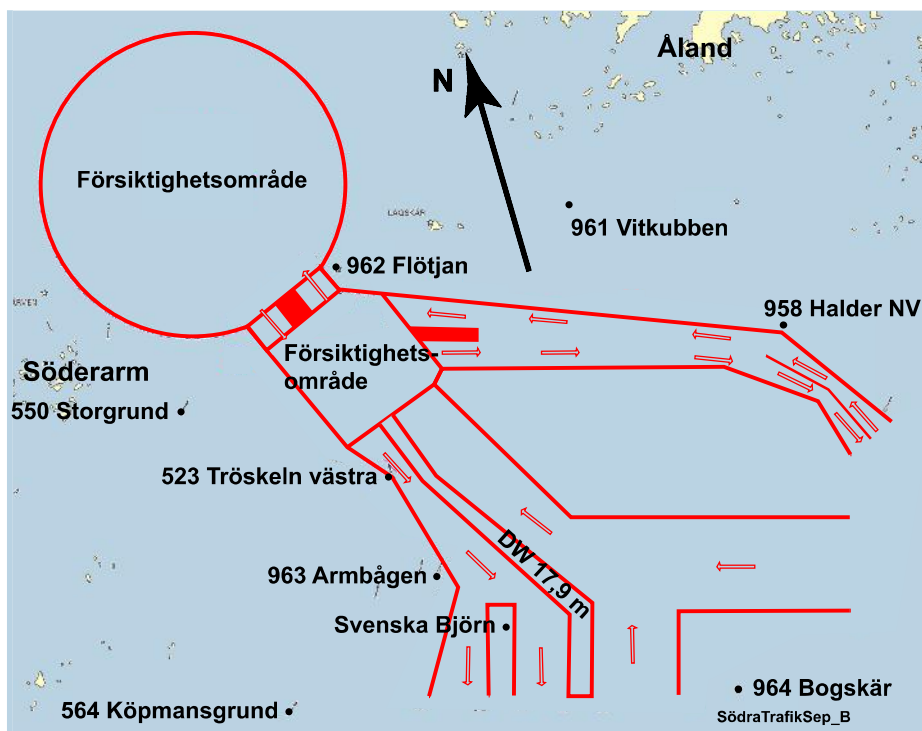
- Ny punkt 958 Halder NV. Punkten har införts för att undvika passage genom trafiksepareringen vid segling från 959 Halder till 962 Flötjan respektive till 961 Vitkubben. I anslutning till detta har sträckor tagits bort och tillkommit.
- 34 sträckor har mätts om och fått nya avstånd.
- 4 distanser som stryker nära en mellanliggande punkt har tagits bort.

I norra och södra Ålands Hav finns ett trafiksepareringssystemen med speciella regler för trafik i området. Försäkra dig om att du har aktuella sjökort och vet vad som gäller vid passage, se Ufs A och Ufs notis 6006.

I korthet gäller att segelfartyg skall hålla undan från fartyg som följer trafikled och undvika att korsa trafiksepareringen. Är det nödvändigt skall det ske vinkelrätt mot trafikleden.

Alla synpunkter på tabellen och punktkortet, liksom iakttagelser av eventuella felaktigheter i angivna avstånd och positioner tas tacksamt emot av Christer Forsgren, christer@24-timmars.nu.

Svenska Kryssarklubben Stockholmskrets
24-timmarskommittén



522	Svenska Högarna	<i>O-pricken (6,8 m) 4 M OSO fyren Svenska Högarna</i>		N 59 24,90	
				O 19 36,89	
499	87,9 Fårö fyr	509	79,6 Salvorev	511	51,6 Kopparstenarna
516	32,0 Ost Huvudskär	519	26,3 Södergrund	520	21,6 Almagrundet
521	20,9 Revengegrundet	547	15,2 Skurhatten	549	11,0 Farfarskobben
550	17,6 Storgrundet	558	19,6 Angödrommen	559	17,7 Morsken
563	8,5 Utterkobben	564	5,2 Köpmansgrund	963	14,4 Armbågen
964	23,3 Bogskär	965	36,8 Finlands Lejon	972	44,0 Norra Östersjön
976	82,6 Hiiu väst	977	73,4 Neupokojeva	978	96,5 Söru angöring
979	81,4 Tagamöisa	980	88,3 Suurkuiv	981	89,2 Uuskuiv
982	117,6 Irbe norra angörin	983	109,8 Bezimjanaja väst	984	114,5 Vinkova väst
985	113,0 Bezimjanaja ost	986	121,4 Irbe södra angörin		
523	Tröskeln Västra	<i>Lysbojen, västmärke, Tröskeln Västra</i>		N 59 39,57	
				O 19 51,58	
499	103,0 Fårö fyr	550	9,4 Storgrundet	560	22,6 Hundskärsknöv
561	21,4 Kudoxa	563	20,9 Utterkobben	564	11,3 Köpmansgrund
617	43,9 Svartklubben	952	21,0 Rödhamn	961	13,9 Vitkubben
963	5,5 Armbågen				
545	Farfarsgrundet	<i>BB-lysbojen 0,05 M nordost fyren Farfarsgrundet (nordväst Sandöns Västerudd)</i>		N 59 17,70	
				O 18 53,41	
	Passage genom Sandhamnshålet är förbjudet (distansavdrag 10 M)				
519	9,5 Södergrund	521	5,1 Revengegrundet	543	8,5 Högskeppsskär
544	7,3 Boskapsön	546	4,4 Stenklippan	547	8,3 Skurhatten
551	13,6 Fjärdhällan	552	12,1 Grönö	553	6,3 Norrviken
554	9,8 Malma	555	5,9 Stavsnäs	556	8,8 Pålkobbb
568	9,1 Trulsör	577	6,4 N Kanholmen	972	65,5 Norra Östersjön
546	Stenklippan	<i>Ön Stenklippan (SSO Sillö).</i>		N 59 20,94	
				O 18 59,18	
519	12,6 Södergrund	520	12,5 Almagrundet	521	6,0 Revengegrundet
545	4,4 Farfarsgrundet	547	4,6 Skurhatten	548	7,8 Slätkobben
553	9,4 Norrviken	555	9,3 Stavsnäs	556	5,0 Pålkobbb
557	7,2 Tvikobb	559	10,6 Morsken	567	11,8 Delö
568	7,8 Trulsör	577	7,9 N Kanholmen		
547	Skurhatten	<i>Ön Skurhatten (syd Björkskärs skärgård).</i>		N 59 20,85	
				O 19 08,25	
520	11,6 Almagrundet	521	7,1 Revengegrundet	522	15,2 Svenska Högarna
545	8,3 Farfarsgrundet	546	4,6 Stenklippan	548	6,1 Slätkobben
549	12,8 Farfarskobben	556	8,8 Pålkobbb	557	8,0 Tvikobb
559	10,2 Morsken	563	8,2 Utterkobben	972	58,0 Norra Östersjön
977	85,8 Neupokojeva	978	108,4 Söru angöring	979	91,5 Tagamöisa
980	97,0 Suurkuiv	981	97,0 Uuskuiv	982	123,3 Irbe norra angörin
983	112,7 Bezimjanaja väst	984	118,6 Vinkova väst	985	116,4 Bezimjanaja ost
548	Slätkobben	<i>En punkt 0,2 M ost Slätkobben (St Nassa Skärgård).</i>		N 59 26,76	
				O 19 09,32	
521	12,5 Revengegrundet	546	7,8 Stenklippan	547	6,1 Skurhatten
549	7,5 Farfarskobben	556	8,3 Pålkobbb	557	4,7 Tvikobb
558	6,0 Angödrommen	559	4,7 Morsken	560	9,4 Hundskärsknöv
562	20,4 Remmargrund	563	6,6 Utterkobben		

549	Farfarskobben	<i>Ön Farfarskobben (nordväst Fredlarna)</i>			N 59 31,59
					O 19 20,36
520	■ 23,8	Almagrundet	522	■ 11,0	Svenska Högarna
548	7,5	Slätkobben	550	12,8	Storgrundet
559	7,8	Morsken	560	8,4	Hundskärsknöv
562	14,8	Remmargrund	563	6,4	Utterkobben
963	■ 19,4	Armbågen	564	■ 11,9	Köpmansgrund
550	Storgrundet	<i>O-pricken Storgrundet (3,1 m) 5,5 M sydost fyren Söderarm</i>			N 59 42,38
					O 19 33,79
Sträckan till 962 Flötjan går genom trafiksepareringszon. Sjötrafikreglerna kräver att den korsas vinkelrätt och att segelfartyg håller undan för maskindrivet fartyg som följer trafikstråk.					
522	■ 17,6	Svenska Högarna	523	■ 9,4	Tröskeln Västra
559	18,6	Morsken	561	12,8	Kudoxa
564	■ 13,7	Köpmansgrund	947	■ 30,9	O Midfjärdsbådan
950	■ 23,0	Utbådan	951	■ 21,6	Marhällan
963	■ 14,0	Armbågen	962	■ 9,1	Flötjan
556	Pålkobb	<i>Linjen fyren Pålkobb --- fyren St Möja</i>			N 59 24,72
					O 18 54,19
545	8,8	Farfarsgrundet	546	5,0	Stenklippan
548	8,3	Slätkobben	553	9,9	Norrviken
557	4,2	Tvikobb	563	14,1	Utterkobben
568	3,2	Trulsör	569	8,0	Kummelholmen
557	Tvikobb	<i>Linjen BB-lysbojen --- SB-pricken nordost Tvikobb (nordost Möja).</i>			N 59 27,54
					O 19 00,24
546	7,2	Stenklippan	547	8,0	Skurhatten
549	11,6	Farfarskobben	556	4,2	Pålkobb
559	4,2	Morsken	567	10,2	Delö
569	7,0	Kummelholmen	568	5,7	Trulsör
558	Angödrommen	<i>Linjen Angödrommen --- skären 0,4 M sydväst Angödrommen (nordost Möja).</i>			N 59 29,92
					O 18 59,60
522	■ 19,6	Svenska Högarna	548	6,0	Slätkobben
559	3,3	Morsken	560	7,3	Hundskärsknöv
568	6,6	Trulsör	569	6,1	Kummelholmen
585	11,1	Furusund	586	13,5	Kapellskär
559	Morsken	<i>Farledslinjen sydost fyren Morsken.</i>			N 59 30,62
					O 19 05,84
521	16,2	Revengegrundet	522	■ 17,7	Svenska Högarna
547	10,2	Skurhatten	548	4,7	Slätkobben
550	18,6	Storgrundet	557	4,2	Tvikobb
560	5,3	Hundskärsknöv	563	9,3	Utterkobben
546	10,6	Stenklippan	549	7,8	Farfarskobben
558	3,3	Angödrommen	570	9,0	Blåbärsholmen
560	Hundskärsknöv	<i>Linjen fyren Hundskärsknöv --- SB-pricken OSO därom</i>			N 59 35,84
					O 19 07,76
523	■ 22,6	Tröskeln Västra	548	9,4	Slätkobben
558	7,3	Angödrommen	559	5,3	Morsken
563	12,5	Utterkobben	567	16,9	Delö
570	9,5	Blåbärsholmen	585	7,3	Furusund
963	■ 25,4	Armbågen	549	8,4	Farfarskobben
			561	4,0	Kudoxa
			569	11,3	Kummelholmen
			586	7,1	Kapellskär

561	Kudoxa	<i>Linjen fyren Årskobben (Kudoxa) --- fyren Västerkobb</i>				N 59 39,69
						O 19 09,94
523	■ 21,4 Tröskeln Västra	549	9,9 Farfarskobben	550	12,8 Storgrundet	
560	4,0 Hundskärsknöv	562	7,5 Remmargrund	564	■ 20,0 Köpmansgrund	
569	14,4 Kummelholmen	570	12,2 Blåbärsholmen	585	6,1 Furusund	
586	4,5 Kapellskär	587	7,4 Tyvö	588	7,9 Lidö	
562	Remmargrund	<i>Fyren Remmargrund</i>				N 59 45,52
						O 19 18,99
548	20,4 Slätkobben	549	14,8 Farfarskobben	550	8,2 Storgrundet	
561	7,5 Kudoxa	564	■ 20,1 Köpmansgrund	586	7,9 Kapellskär	
587	6,8 Tyvö	588	8,3 Lidö	590	10,9 Svedudden	
591	10,9 Simpnäsklubb	592	21,6 Bysholmen	617	■ 29,0 Svartklubben	
627	■ 33,2 Understen	947	■ 27,6 O Midfjärdsbådan	948	■ 26,1 Solovjeva	
950	■ 22,7 Utbådan	951	■ 23,5 Marhällan	952	■ 26,6 Rödhamn	
962	■ 14,4 Flötjan					
563	Utterkobben	<i>Linjen Gillöga Österskärs norra udde -- Utterkobben Stg</i>				N 59 25,75
						O 19 20,84
516	■ 30,5 Ost Huvudskär	519	21,2 Södergrund	520	■ 17,9 Almagrundet	
521	14,9 Revengegrundet	522	■ 8,5 Svenska Högarna	523	■ 20,9 Tröskeln Västra	
547	8,2 Skurhatten	548	6,6 Slätkobben	549	6,4 Farfarskobben	
556	14,1 Påljobb	559	9,3 Morsken	560	12,5 Hundskärsknöv	
564	■ 11,5 Köpmansgrund	963	■ 20,7 Armbågen	972	■ 51,8 Norra Östersjön	
564	Köpmansgrund	<i>Ostpricken Köpmansgrund (9,2 m) 6,8 M NO Svenska Högarna fyr</i>				N 59 29,40
						O 19 42,08
522	■ 5,2 Svenska Högarna	523	■ 11,3 Tröskeln Västra	549	■ 11,9 Farfarskobben	
550	■ 13,7 Storgrundet	561	■ 20,0 Kudoxa	562	■ 20,1 Remmargrund	
563	■ 11,5 Utterkobben	963	■ 9,5 Armbågen	964	■ 19,8 Bogskär	
965	■ 33,9 Finlands Lejon					
566	Gällnöport	<i>Linjen Västerholmens norra udde --- Portholmens västra udde (Gällnöport).</i>				N 59 23,64
						O 18 36,62
567	3,7 Delö	568	7,7 Trulsör	571	6,4 Äpplarö	
577	4,5 N Kanholmen	578	1,6 Boda	579	3,4 Stinagrund	
581	6,0 Linanäs					
567	Delö	<i>Linjen Delö --- Träskö sydvästra udde.</i>				N 59 26,37
						O 18 40,96
546	11,8 Stenklippan	556	7,6 Påljobb	557	10,2 Tvikobb	
558	10,5 Angödrommen	560	16,9 Hundskärsknöv	566	3,7 Gällnöport	
568	4,7 Trulsör	569	7,5 Kummelholmen	571	5,0 Äpplarö	
577	5,4 N Kanholmen	579	6,1 Stinagrund	581	8,7 Linanäs	
568	Trulsör	<i>Farledslinjen ost BB-pricken nordost Trulsör (väst St Möja).</i>				N 59 25,56
						O 18 50,10
544	14,4 Boskapsön	545	9,1 Farfarsgrundet	546	7,8 Stenklippan	
553	10,0 Norrviken	555	9,3 Stavsnäs	556	3,2 Påljobb	
557	5,7 Tvikobb	558	6,6 Angödrommen	566	7,7 Gällnöport	
567	4,7 Delö	569	5,0 Kummelholmen	571	6,5 Äpplarö	
577	4,5 N Kanholmen	585	16,6 Furusund			

569	* Kummelholmen	<i>Farledslinjen ost BB-pricken (3,3 m) nordost Kummelholmen (väst Husarö).</i>			N 59 30,50
				O 18 48,96	
556	8,0 Pålkobben	557	7,0 Tvikobb	558	6,1 Angödrommen
560	11,3 Hundskärsknöv	561	14,4 Kudoxa	567	7,5 Delö
568	5,0 Trulsör	570	4,5 Blåbärsholmen	571	3,7 Äpplarö
583	8,1 Lunsen				
570	Blåbärsholmen	<i>Farledslinjen väst SB-pricken vid St Blåbärsholmen syd Blidösund.</i>			N 59 34,64
				O 18 50,75	
558	6,8 Angödrommen	559	9,0 Morsken	560	9,5 Hundskärsknöv
561	12,2 Kudoxa	569	4,5 Kummelholmen	571	7,6 Äpplarö
582	10,6 Gullholmen	583	5,3 Lunsen	585	7,7 Furusund
571	Äpplarö	<i>Linjen SB-prick -- BB-prick (1,3m) S Äpplarö västra udde</i>			N 59 28,84
				O 18 42,66	
566	6,4 Gällnöport	567	5,0 Delö	568	6,5 Trulsör
569	3,7 Kummelholmen	570	7,6 Blåbärsholmen	577	9,0 N Kanholmen
579	7,6 Stinagrund				
577	N Kanholmen	<i>Linjen fyren N Kanholmen --- SB-lysbojen Klövholmsgrund.</i>			N 59 22,26
				O 18 44,76	
519	15,2 Södergrund	545	6,4 Farfarsgrundet	546	7,9 Stenklippan
553	5,8 Norrviken	555	4,9 Stavsnäs	556	6,2 Pålkobben
566	4,5 Gällnöport	567	5,4 Delö	568	4,5 Trulsör
571	9,0 Äpplarö	578	4,2 Boda		
578	Boda	<i>Linjen fyren Boda --- fyren Kalvö</i>			N 59 22,32
				O 18 36,65	
555	6,7 Stavsnäs	566	1,6 Gällnöport	577	4,2 N Kanholmen
579	4,2 Stinagrund	580	8,3 Allegrogrund		
579	* Stinagrund	<i>Linjen Stinagrund --- O-pricken sydost Allmäningsgrund (Saxarfjärden).</i>			N 59 25,38
				O 18 30,95	
566	3,4 Gällnöport	567	6,1 Delö	571	7,6 Äpplarö
578	4,2 Boda	580	4,2 Allegrogrund	581	3,1 Linanäs
580	* Allegrogrund	<i>Linjen SB-lysboj Allegrogrund --- Oranjeholmen västra udde</i>			N 59 26,65
				O 18 23,21	
578	8,3 Boda	579	4,2 Stinagrund	581	4,0 Linanäs
582	6,3 Gullholmen				
581	Linanäs	<i>BB-lysbojen VNV Linanäs (väst Ljusterö).</i>			N 59 28,42
				O 18 29,93	
566	6,0 Gällnöport	567	8,7 Delö	579	3,1 Stinagrund
580	4,0 Allegrogrund	582	3,0 Gullholmen		
582	Gullholmen	<i>Linjen fyren Gullholmen --- Huvöns sydvästra udde (Furusundsleden).</i>			N 59 31,33
				O 18 31,32	
570	10,6 Blåbärsholmen	580	6,3 Allegrogrund	581	3,0 Linanäs
583	6,0 Lunsen				
583	Lunsen	<i>Linjen fyren Lunsen --- SB-pricken syd Väringsö.</i>			N 59 34,69
				O 18 41,08	
569	8,1 Kummelholmen	570	5,3 Blåbärsholmen	582	6,0 Gullholmen
584	6,5 Baldersgrundet				

584	Baldersgrundet	<i>SB-lyspricken Baldersgrundet väst Yxlan.</i>				N 59 38,13
						O 18 51,62
583	6,5 Lunsen	585	4,6 Furusund			
585	* Furusund	<i>Linjen fyren Ålandets grund --- ön Tjärstören.</i>				N 59 40,76
						O 18 59,02
558	11,1 Angödrommen	560	7,3 Hundskärsknöv	561	6,1 Kudoxa	
568	16,6 Trulsör	570	7,7 Blåbärsholmen	584	4,6 Baldersgrundet	
586	3,4 Kapellskär					
586	Kapellskär	<i>SB-lysbojen (5 m) syd fyren Kapellskär</i>				N 59 42,72
						O 19 04,56
558	13,5 Angödrommen	560	7,1 Hundskärsknöv	561	4,5 Kudoxa	
562	7,9 Remmargrund	585	3,4 Furusund	587	3,9 Tyvö	
588	4,3 Lidö					
587	Tyvö	<i>BB-lysbojen (4,7 m) väst Tyvö i Arholmaleden.</i>				N 59 46,34
						O 19 07,03
561	7,4 Kudoxa	562	6,8 Remmargrund	586	3,9 Kapellskär	
588	2,1 Lidö	589	6,0 Gransättra	590	4,1 Svedudden	
591	7,3 Simpnäsklubb	948 ■	24,9 Solovjeva	950 ■	25,8 Utbådan	
962 ■	21,1 Flötjan					
588	* Lidö	<i>Linjen Lidös västra udde --- Gräddö-Askens östra udde.</i>				N 59 46,64
						O 19 03,40
561	7,9 Kudoxa	562	8,3 Remmargrund	586	4,3 Kapellskär	
587	2,1 Tyvö	589	4,5 Gransättra	590	3,9 Svedudden	
591	7,0 Simpnäsklubb					
589	Gransättra	<i>Linjen mellan kraftledningstavlorna vid Gransättra (S Björköfjärden).</i>				N 59 50,61
						O 18 59,52
587	6,0 Tyvö	588	4,5 Lidö	590	5,4 Svedudden	
591	8,6 Simpnäsklubb					
590	Svedudden	<i>SB-pricken (5,5 m) sydost fyren Svedudden</i>				N 59 50,33
						O 19 05,16
562	10,9 Remmargrund	587	4,1 Tyvö	588	3,9 Lidö	
589	5,4 Gransättra	591	3,2 Simpnäsklubb			
591	Simpnäsklubb	<i>Farledslinjen VSV fyren Simpnäsklubb</i>				N 59 53,52
						O 19 04,63
562	10,9 Remmargrund	587	7,3 Tyvö	588	7,0 Lidö	
589	8,6 Gransättra	590	3,2 Svedudden	592	10,9 Bysholmen	
617 ■	18,6 Svartklubben	627 ■	23,5 Understen	947 ■	22,3 O Midfjärdsbådan	
948 ■	17,9 Solovjeva	950 ■	22,1 Utbådan	951 ■	25,5 Marhällan	
952 ■	30,8 Rödhamn	962 ■	21,9 Flötjan			
592	Bysholmen	<i>En punkt 0,2 M ost Bysholmen ost Vaddö.</i>				N 60 02,30
						O 18 52,00
562	21,6 Remmargrund	591	10,9 Simpnäsklubb	617	8,4 Svartklubben	
627 ■	14,4 Understen	947 ■	20,6 O Midfjärdsbådan	948 ■	12,9 Solovjeva	
950 ■	25,3 Utbådan	951 ■	30,4 Marhällan	952 ■	37,2 Rödhamn	
962 ■	30,9 Flötjan					

617	Svartklubben	<i>Linjen fyren Svartklubben --- SB-pricken syd Kappelsgrund</i>	N 60 10,54 O 18 49,68
523 ■	43,9 Tröskeln Västra	562 ■	29,0 Remmargrund
592	8,4 Bysholmen	624	4,1 Råstensudde
637	15,5 Grundkallegrund	952 ■	40,0 Rödhamn
591 ■	18,6 Simpnäsklubb	627 ■	7,1 Understen
		962 ■	36,2 Flötjan
619	Jyret	<i>Linjen Jyrets norra udde --- Käringöns nordvästra udde (Grisslehamn västra inlopp).</i>	N 60 06,65 O 18 46,40
620	4,8 Hensviksudde	621	9,6 Hargshamn
626	8,8 Tomasskären	624	7,5 Råstensudde
620	* Hensviksudde	<i>Linjen fyren Hensviksudde --- Rörskärets västra udde.</i>	N 60 08,70 O 18 38,20
619	4,8 Jyret	621	4,9 Hargshamn
626	6,7 Tomasskären	631	11,4 Käringön
624	5,9 Råstensudde		
621	Hargshamn	<i>SB-pricken norr Hargshamns ro-ro kaj</i>	N 60 10,30 O 18 28,99
619	9,6 Jyret	620	4,9 Hensviksudde
626	10,6 Tomasskären	624	9,7 Råstensudde
624	Råstensudde	<i>Linjen fyren Råstensudde --- SB-märket i nordost</i>	N 60 13,39 O 18 43,81
617	4,1 Svartklubben	619	7,5 Jyret
621	9,7 Hargshamn	626	3,0 Tomasskären
631	7,6 Käringön	948 ■	13,3 Solovjeva
620	5,9 Hensviksudde		
627 ■	6,9 Understen		
947	O Midfjärdsbådan	<i>O-prick 1 M ost ön Midfjärdsbådan</i>	N 60 12,60 O 19 26,93
	Ön heter i äldre kort Midfjärdsgrund		
550 ■	30,9 Stgrundet	562 ■	27,6 Remmargrund
592 ■	20,6 Bysholmen	946	8,7 Ådskär
950 ■	11,2 Utbådan	962 ■	26,5 Flötjan
591 ■	22,3 Simpnäsklubb	948 ■	9,0 Solovjeva
948	Solovjeva	<i>Fyren Solovjeva (väst Eckerö)</i>	N 60 11,19 O 19 10,24
550 ■	31,5 Stgrundet	562 ■	26,1 Remmargrund
591 ■	17,9 Simpnäsklubb	592 ■	12,9 Bysholmen
627 ■	9,3 Understen	629 ■	8,9 Märketskallen
944 ■	31,2 Järngrynnorna	946 ■	18,3 Ådskär
950 ■	17,3 Utbådan	952 ■	30,8 Rödhamn
587 ■	24,9 Tyvö	962 ■	30,0 Flötjan
624 ■	13,3 Råstensudde		
636 ■	15,0 Södra kvarken		
947 ■	9,0 O Midfjärdsbådan		
950	Utbådan	<i>Fyren Utbådan (väst Mariehamn).</i>	N 60 04,98 O 19 42,40
550 ■	23,0 Stgrundet	562 ■	22,7 Remmargrund
591 ■	22,1 Simpnäsklubb	592 ■	25,3 Bysholmen
636 ■	28,4 Södra kvarken	947 ■	11,2 O Midfjärdsbådan
951	5,9 Marhällan	948 ■	17,3 Solovjeva
587 ■	25,8 Tyvö		
629 ■	24,3 Märketskallen		
948 ■	17,3 Solovjeva		
951	Marhällan	<i>Linjen fyren Marhällan --- N-bojen norr om ön Marbådan (inloppet Mariehamn)</i>	N 60 01,80 O 19 52,40
550 ■	21,6 Stgrundet	562 ■	23,5 Remmargrund
592 ■	30,4 Bysholmen	950	5,9 Utbådan
962 ■	13,8 Flötjan	591 ■	25,5 Simpnäsklubb
		952	8,2 Rödhamn

962	Flötjan	<i>Ön med fyren Flötjan</i>	N 59 48,50
	Fyren står på ett litet skär. Sträckan till 550 Storgundet går genom trafiksepareringszon. Sjötrafikreglerna kräver att den korsas vinkelrätt och att segelfartyg håller undan för maskindrivet fartyg som följer trafikstråk.		O 19 47,05
550	■ 9,1 Storgundet	562	■ 14,4 Remmargrund
591	■ 21,9 Simpnäsklubb	592	■ 30,9 Bysholmen
947	■ 26,5 O Midfjärdsbådan	948	■ 30,0 Solovjeva
951	■ 13,8 Marhällan	952	■ 13,6 Rödhamn
961	■ 9,3 Vitkubben	587	■ 21,1 Tyvö
		617	■ 36,2 Svartklubben
		950	■ 16,7 Utbådan
		958	■ 19,1 Halder NV

963	Armbågen	<i>Lysbojen, ostmärke, Armbågen</i>	N 59 34,89
			O 19 57,20
499	■ 98,8 Fårö fyr	509	■ 90,9 Salvorev
516	■ 45,8 Ost Huvudskär	522	■ 14,4 Svenska Högarna
549	■ 19,4 Farfarskobben	550	■ 14,0 Storgundet
563	■ 20,7 Utterkobben	564	■ 9,5 Köpmansgrund
		511	■ 64,6 Kopparstenarna
		523	■ 5,5 Tröskeln Västra
		560	■ 25,4 Hundskärsknöv