



# Svenska Kryssarklubben

## Punkt- och distanstabell för 24-timmars

**Utgåva 2015 vår**

Punkt- och distanstabellen är kretsens urval från Svenska Kryssarklubbens gemensamma databas för 24-timmarsseglingarna. Databasen innehåller 1042 punkter och 9198 sträckor i Skagerack, Kattegatt, Östersjön, Bottenhavet, Bottenviken, Väneren och Mälaren.

I tabellen anges för varje rundningspunkt: dess nummer, namn, en beskrivande definition och ungefärlig position. Latitud och longitud anges enligt WGS-84.

Syftet med positionsangivelserna är att göra det lättare att hitta punkterna på sjökortet. Vid konflikt mellan definition och position är det definitionen som gäller. För varje punkt anges även de punkter som det är tillåtet att segla till, samt avståndet dit.

Punkterna är inmätta från sjökort och positionerna kan därför innehålla flera typer av fel. Svenska Kryssarklubben och arrangörerna av 24-timmarsseglingarna tar inte något ansvar för att positionerna är korrekta eller för konsekvenserna om de är fel.

**Innehåller punkter inom 60 M från startpunkt 588\_Lidö**



## Viktig information om Punkt- och Distanstabellen våren 2015.

Punkt- och distanstabellen för Stockholm är ett urval punkter och sträckor ur Svenska Kryssarklubbens riksgemensamma punktdataas.

Hela tabellen för Stockholm omfattar vattnen från Kristianopel i söder och väster till Härnösand i norr och Apollo bank (Estland) i öster. **Kontrollera** alltid att du har aktuell upplaga av punkt- och distanstabell med under seglingen.

På webbsidan för varje segling på <http://www.24-timmars.nu/Stockholm> finns:

- Senaste versionen av **Punkt- och Distanstabellen**. Du kan ladda ner **en tabell som omfattar punkter med en lagom distans från din startpunkt**. Färre papper och bättre överblick.
- **Punktkort**. Kring varje startpunkt finns ett kort i A3-format som lämpar sig för 24-timmarssegling. För längre seglingsperioder använder du flera sådana kort kompletterade med ett översikt kort. För Stockholms innerskärgård finns ett punktkort i större skala. Det finns även punktkort för användning i Google Earth.
- Ett **ändringsdokument** med alla punkter och sträckor som ändrats sedan förra året.
- Punkterna i elektroniskt format till din navigator eller plotter.

Havssträckor (Riksreglerna 2.4) är i tabellen markerade med ■. För dessa gäller tilläggskrav på båt, besättning och utrustning.

### Inför våren 2015 har följande förändringar införts i tabellen

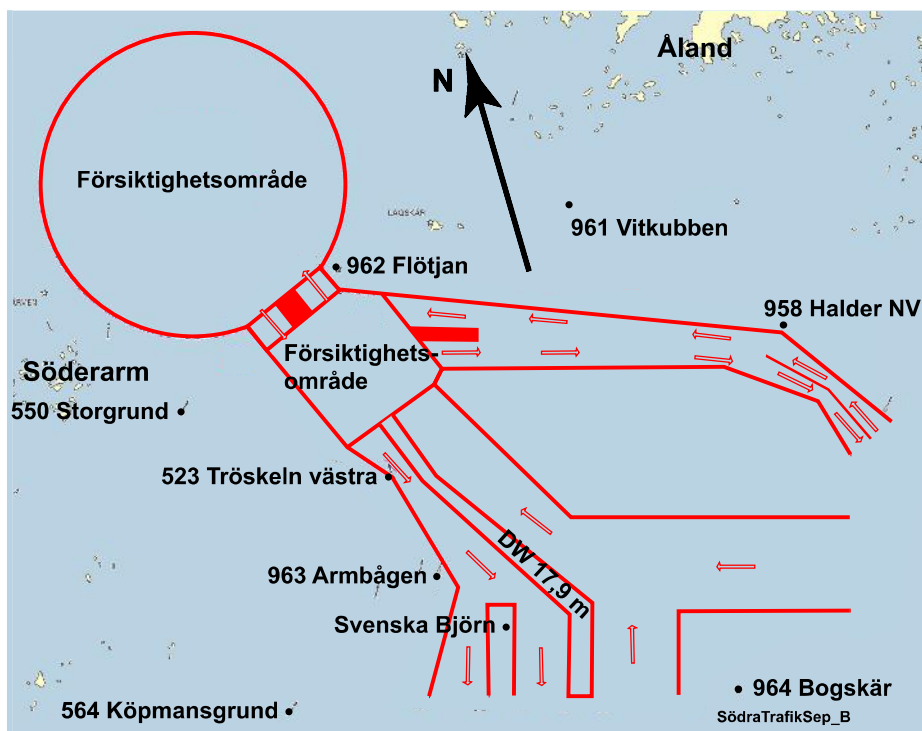
- Ny punkt 958 Halder NV. Punkten har införts för att undvika passage genom trafiksepareringen vid segling från 959 Halder till 962 Flötjan respektive till 961 Vitkubben. I anslutning till detta har sträckor tagits bort och tillkommit.
- 34 sträckor har mätts om och fått nya avstånd.
- 4 distanser som stryker nära en mellanliggande punkt har tagits bort.

I norra och södra Ålands Hav finns ett trafiksepareringssystemen med speciella regler för trafik i området. Försäkra dig om att du har aktuella sjökort och vet vad som gäller vid passage, se Ufs A och Ufs notis 6006.

I korthet gäller att segelfartyg skall hålla undan från fartyg som följer trafikled och undvika att korsa trafiksepareringen. Är det nödvändigt skall det ske vinkelrätt mot trafikleden.

Alla synpunkter på tabellen och punktkortet, liksom iakttagelser av eventuella felaktigheter i angivna avstånd och positioner tas tacksamt emot av Christer Forsgren, [christer@24-timmars.nu](mailto:christer@24-timmars.nu).

Svenska Kryssarklubbens Stockholmskrets  
24-timmarskommittén



<b>514</b>	<b>Storskär</b>	<i>Ön Storskär (ost Utö).</i>	<b>N 58 54,80</b>
			<b>O 18 23,90</b>
512	■ 21,9	Landsorts ang	513 7,4 Grän
517	11,1	Norsten	530 19,6 Landsorts Bredgrun
535	11,5	Rånögrund	536 8,2 Mysingeholm
541	5,2	Långbäling	978 ■ 125,3 Söru angöring
980	■ 106,3	Suurkuiv	981 ■ 104,4 Uuskuiv
<b>515</b>	<b>Borgsbredan</b>	<i>O-pricken Borgsbredan (sydväst Huvudskär).</i>	<b>N 58 55,80</b>
			<b>O 18 30,90</b>
367	■ 97,1	Ölands norra grund	384 ■ 90,4 Kungsgrundet
502	■ 100,1	St Karlsö	505 ■ 78,4 Visby
507	■ 60,3	Hallshuk	508 ■ 62,5 Svingrund
511	■ 28,3	Kopparstenarna	512 ■ 25,4 Landsorts ang
516	■ 20,0	Ost Huvudskär	517 8,4 Norsten
535	12,6	Rånögrund	536 9,8 Mysingeholm
541	5,6	Långbäling	542 12,7 Aspskär
972	■ 79,5	Norra Östersjön	978 ■ 121,8 Söru angöring
980	■ 103,1	Suurkuiv	981 ■ 101,3 Uuskuiv
413	■ 56,4	Sänkbåden	518 10,9 Dämban
506	■ 66,2	Stenkyrkehuk	540 21,6 Rönnskär
510	■ 39,0	Gotska Sandön	551 13,8 Fjärdhällan
514	3,8	Storskär	979 ■ 101,1 Tagamöisa
518	10,9	Dämban	982 ■ 121,4 Irbe norra angörin
540	21,6	Rönnskär	
551	13,8	Fjärdhällan	
979	■ 101,1	Tagamöisa	
982	■ 121,4	Irbe norra angörin	
<b>516</b>	<b>Ost Huvudskär</b>	<i>Mätbojen ost Huvudskär med karaktär FI(5) Y 20s.</i>	<b>N 58 56,15</b>
	Bojen är omgiven av 3 specialprickar		<b>O 19 09,58</b>
367	■ 108,2	Ölands norra grund	369 ■ 115,5 Strupö Ljungsk.
384	■ 103,7	Kungsgrundet	372 ■ 99,2 Knolls Grund
411	■ 75,4	Vikasgrunden	393 ■ 99,1 Storkläpp
469	■ 50,8	Gäddan	413 ■ 72,8 Sänkbåden
511	■ 20,8	Kopparstenarna	421 ■ 66,8 Arköbådan
515	■ 20,0	Borgsbredan	507 ■ 61,7 Hallshuk
520	■ 13,2	Almagrundet	513 ■ 30,8 Grän
531	■ 38,3	Skrapan	519 ■ 14,0 Södergrund
964	■ 50,4	Bogskär	530 ■ 41,9 Landsorts Bredgrun
972	■ 60,5	Norra Östersjön	963 ■ 45,8 Armbågen
976	■ 94,5	Hiiu väst	970 ■ 113,2 Bengtskär
979	■ 81,6	Tagamöisa	975 ■ 96,4 Hiiu norr
982	■ 105,6	Irbe norra angörin	978 ■ 101,9 Söru angöring
985	■ 95,9	Bezimjanaja ost	981 ■ 83,1 Uuskuiv
389	■ 115,5	Strupö Ljungsk.	984 ■ 98,8 Vinkova väst
393	■ 99,1	Storkläpp	989 ■ 120,6 Somiteljana
413	■ 72,8	Sänkbåden	
506	■ 70,3	Stenkyrkehuk	
512	■ 43,3	Landsorts ang	
518	■ 12,8	Dämban	
522	■ 32,0	Svenska Högarna	
563	■ 30,5	Utterkobben	
965	■ 60,4	Finlands Lejon	
974	■ 97,7	Glotova	
977	■ 81,4	Neupokojeva	
980	■ 84,4	Suurkuiv	
983	■ 91,8	Bezimjanaja väst	
986	■ 107,3	Irbe södra angörin	
<b>517</b>	<b>Norsten</b>	<i>Linjen ön Norsten --- Sävlingarna.</i>	<b>N 59 02,64</b>
			<b>O 18 39,01</b>
514	11,1	Storskär	515 8,4 Borgsbredan
519	11,0	Södergrund	518 4,6 Dämban
542	4,8	Aspskär	538 10,9 Dalarö Skans
			541 8,4 Långbäling
			543 9,2 Högskeppskär

<b>518</b>	<b>Dämban</b>	<i>O-pricken (6,3 m) Dämban (ost Norsten).</i>		<b>N 59 02,27</b>	
				<b>O 18 47,93</b>	
367	■ 107,0	Ölands norra grund	384	■ 100,8	Kungsgrundet
505	■ 86,1	Visby	506	■ 73,5	Stenkyrkehuk
508	■ 66,8	Svingrund	510	■ 41,5	Gotska Sandön
515	10,9	Borgsbredan	516	■ 12,8	Ost Huvudskär
519	7,8	Södergrund	520	■ 12,4	Almagrundet
542	7,2	Aspskär	543	7,8	Högskeppsskär
974	■ 107,8	Glotova	975	■ 107,0	Hiiu norr
977	■ 92,7	Neupokojeva	978	■ 113,9	Söru angöring
<b>519</b>	<b>Södergrund</b>	<i>O-pricken (13 m) 4,5 M ost Långviksskär (2 M ost Södergrund).</i>		<b>N 59 08,44</b>	
				<b>O 18 56,90</b>	
511	■ 33,6	Kopparstenarna	516	■ 14,0	Ost Huvudskär
518	7,8	Dämban	520	■ 5,5	Almagrundet
522	■ 26,3	Svenska Högarna	542	10,9	Aspskär
544	7,1	Boskapsön	545	9,5	Farfarsgrundet
563	21,2	Utterkobben	577	15,2	N Kanholmen
<b>520</b>	<b>Almagrundet</b>	<i>Fyren Almagrundet</i>		<b>N 59 09,30</b>	
				<b>O 19 07,57</b>	
367	■ 118,2	Ölands norra grund	372	■ 110,0	Knolls Grund
505	■ 95,8	Visby	506	■ 82,6	Stenkyrkehuk
516	■ 13,2	Ost Huvudskär	518	■ 12,4	Dämban
521	■ 6,8	Revengegrundet	522	■ 21,6	Svenska Högarna
546	■ 12,5	Stenklippan	547	■ 11,6	Skurhatten
555	■ 16,6	Stavsnäs	563	■ 17,9	Utterkobben
965	■ 55,2	Finlands Lejon	972	■ 58,5	Norra Östersjön
975	■ 96,8	Hiiu norr	976	■ 95,2	Hiiu väst
978	■ 105,4	Söru angöring	979	■ 86,7	Tagamöisa
981	■ 90,5	Uuskuiv	982	■ 115,2	Irbe norra angörin
984	■ 109,5	Vinkova väst	985	■ 106,9	Bezimjanaja ost
989	■ 132,0	Somiteljana			
<b>521</b>	<b>Revengegrundet</b>	<i>Fyren Revengegrundet</i>		<b>N 59 15,06</b>	
				<b>O 19 00,77</b>	
		Passage genom Sandhamshålet är förbjudet (distansavdrag 10 M)			
519	6,9	Södergrund	520	■ 6,8	Almagrundet
543	8,4	Högskeppsskär	544	9,1	Boskapsön
546	6,0	Stenklippan	547	7,1	Skurhatten
552	14,6	Grönö	553	10,4	Norrviken
555	10,3	Stavsnäs	559	16,2	Morsken
972	■ 61,0	Norra Östersjön	975	■ 101,0	Hiiu norr
977	■ 88,0	Neupokojeva	978	■ 110,2	Söru angöring
980	■ 97,0	Suurkuiv	981	■ 96,6	Uuskuiv

<b>522</b>	<b>Svenska Högarna</b>	<i>O-pricken (6,8 m) 4 M OSO fyren Svenska Högarna</i>			<b>N 59 24,90</b>
					<b>O 19 36,89</b>
499	87,9 Fårö fyr	509	79,6 Salvorev	511	51,6 Kopparstenarna
516	32,0 Ost Huvudskär	519	26,3 Södergrund	520	21,6 Almagrundet
521	20,9 Revengegrundet	547	15,2 Skurhatten	549	11,0 Farfarskobben
550	17,6 Storgrundet	558	19,6 Angödrommen	559	17,7 Morsken
563	8,5 Utterkobben	564	5,2 Köpmansgrund	963	14,4 Armbågen
964	23,3 Bogskär	965	36,8 Finlands Lejon	972	44,0 Norra Östersjön
976	82,6 Hiiu väst	977	73,4 Neupokojeva	978	96,5 Söru angöring
979	81,4 Tagamöisa	980	88,3 Suurkuiv	981	89,2 Uuskuiv
982	117,6 Irbe norra angörin	983	109,8 Bezimjanaja väst	984	114,5 Vinkova väst
985	113,0 Bezimjanaja ost	986	121,4 Irbe södra angörin		
<b>523</b>	<b>Tröskeln Västra</b>	<i>Lysbojen, västmärke, Tröskeln Västra</i>			<b>N 59 39,57</b>
					<b>O 19 51,58</b>
499	103,0 Fårö fyr	550	9,4 Storgrundet	560	22,6 Hundskärsknöv
561	21,4 Kudoxa	563	20,9 Utterkobben	564	11,3 Köpmansgrund
617	43,9 Svartklubben	952	21,0 Rödhamn	961	13,9 Vitkubben
963	5,5 Armbågen				
<b>524</b>	<b>Själhäll</b>	<i>Ön Själhäll (0,4 M syd St Skramsö)</i>			<b>N 58 57,22</b>
					<b>O 18 02,54</b>
525	4,0 Strandholmen	526	7,0 Vitsgarnssund	527	9,5 Norra Hårsfjärden
532	8,5 Lökviks norra häll	533	6,0 Måsknöv	534	2,9 Ö Röko
535	3,6 Rånögrund				
<b>525</b>	<b>Strandholmen</b>	<i>Ön Strandholmen (norra Ådfjärden)</i>			<b>N 59 01,08</b>
					<b>O 18 03,08</b>
524	4,0 Själhäll	526	3,9 Vitsgarnssund	527	6,2 Norra Hårsfjärden
<b>526</b>	<b>Vitsgarnssund</b>	<i>Linjen BB-prick --- SB-prick i Vitsgarnssund</i>			<b>N 59 02,43</b>
					<b>O 18 09,73</b>
524	7,0 Själhäll	525	3,9 Strandholmen	527	3,6 Norra Hårsfjärden
536	3,8 Mysingeholm	537	4,9 St Rotholmen	541	8,0 Långbäling
<b>527</b>	<b>Norra Hårsfjärden</b>	<i>Ön Rönnskär (väst Gålö)</i>			<b>N 59 04,85</b>
					<b>O 18 12,26</b>
524	9,5 Själhäll	525	6,2 Strandholmen	526	3,6 Vitsgarnssund
536	5,2 Mysingeholm	537	4,8 St Rotholmen	541	8,9 Långbäling
<b>535</b>	<b>Rånögrund</b>	<i>Farledslinjen nordväst SB-pricken vid Rånögrund.</i>			<b>N 58 56,92</b>
					<b>O 18 09,21</b>
513	5,9 Grän	514	11,5 Storskär	515	12,6 Borgsbredan
524	3,6 Själhäll	534	3,3 Ö Röko	536	4,7 Mysingeholm
541	8,4 Långbäling				
<b>536</b>	<b>Mysingeholm</b>	<i>Linjen fyren Mysingeholm --- fyren Söderhäll</i>			<b>N 59 00,44</b>
					<b>O 18 15,14</b>
514	8,2 Storskär	515	9,8 Borgsbredan	526	3,8 Vitsgarnssund
527	5,2 Norra Hårsfjärden	535	4,7 Rånögrund	537	4,1 St Rotholmen
541	4,7 Långbäling				

<b>537</b>	<b>* St Rotholmen</b>	<i>Linjen St Rotholmens södra udde --- fyren Långgarn</i>				<b>N 59 04,26</b>
					<b>O 18 18,22</b>	
514	10,4 Storskär	526	4,9 Vitsgarnssund	527	4,8 Norra Hårsfjärden	
536	4,1 Mysingeholm	538	3,6 Dalarö Skans	541	6,1 Långbäling	
542	11,0 Aspskär	551	9,4 Fjärdhällan			
<b>538</b>	<b>Dalarö Skans</b>	<i>Linjen fyren Dalarö Skans --- SB-boj väst Skracken</i>				<b>N 59 06,59</b>
					<b>O 18 23,23</b>	
517	10,9 Norsten	537	3,6 St Rotholmen	539	7,8 Finnklippan	
542	7,6 Aspskär	543	13,7 Högskeppsskär	551	5,9 Fjärdhällan	
552	8,2 Grönö					
<b>539</b>	<b>Finnklippan</b>	<i>Ön Finnklippan mellan Gränöfjärden och Erstaviken.</i>				<b>N 59 12,31</b>
					<b>O 18 24,60</b>	
538	7,8 Dalarö Skans	540	4,0 Rönnskär	541	14,0 Långbäling	
551	5,5 Fjärdhällan	552	4,9 Grönö			
<b>540</b>	<b>* Rönnskär</b>	<i>Linjen Rönnskärs östra udde --- Bergvikens mynning.</i>				<b>N 59 16,10</b>
					<b>O 18 23,26</b>	
515	21,6 Borgsbredan	539	4,0 Finnklippan	551	8,6 Fjärdhällan	
552	7,0 Grönö					
<b>541</b>	<b>Långbäling</b>	<i>Linjen ön Österbådan (0,1 M syd Enskär) --- nordöstra udden på ön Gålkobb 0,2 M sydväst därom</i>				<b>N 58 59,96</b>
					<b>O 18 24,17</b>	
513	11,0 Grän	514	5,2 Storskär	515	5,6 Borgsbredan	
517	8,4 Norsten	518	12,7 Dämban	526	8,0 Vitsgarnssund	
527	8,9 Norra Hårsfjärden	535	8,4 Rånögrund	536	4,7 Mysingeholm	
537	6,1 St Rotholmen	539	14,0 Finnklippan	542	9,8 Aspskär	
551	■ 10,7 Fjärdhällan					
<b>542</b>	<b>Aspskär</b>	<i>Linjen Aspskärs norra udde --- Kobbarna VNV Aspskär (norr Villinge).</i>				<b>N 59 06,90</b>
					<b>O 18 37,18</b>	
515	12,7 Borgsbredan	517	4,8 Norsten	518	7,2 Dämban	
519	10,9 Södergrund	537	11,0 St Rotholmen	538	7,6 Dalarö Skans	
541	9,8 Långbäling	543	7,5 Högskeppsskär	544	6,9 Boskapsön	
551	3,3 Fjärdhällan	552	6,0 Grönö	553	10,7 Norrviken	
554	7,9 Malma					
<b>543</b>	<b>Högskeppsskär</b>	<i>Linjen Högskeppsskär --- Lilla Bredskär (norr Långviksskär).</i>				<b>N 59 09,77</b>
					<b>O 18 48,06</b>	
517	9,2 Norsten	518	7,8 Dämban	519	4,8 Södergrund	
521	8,4 Revengegrundet	538	13,7 Dalarö Skans	542	7,5 Aspskär	
544	2,8 Boskapsön	545	8,5 Farfarsgrundet	551	8,1 Fjärdhällan	
552	9,2 Grönö					
<b>544</b>	<b>Boskapsön</b>	<i>Sundet Boskapsön --- Idöborg.</i>				<b>N 59 12,22</b>
					<b>O 18 45,41</b>	
519	7,1 Södergrund	521	9,1 Revengegrundet	542	6,9 Aspskär	
543	2,8 Högskeppsskär	545	7,3 Farfarsgrundet	551	7,5 Fjärdhällan	
552	6,4 Grönö	553	5,1 Norrviken	554	4,8 Malma	
568	14,4 Trulsör					

<b>545</b>	<b>Farfarsgrundet</b>	<i>BB-lysbojen 0,05 M nordost fyren Farfarsgrundet (nordväst Sandöns Västerudd)</i>				<b>N 59 17,70</b> <b>O 18 53,41</b>
Passage genom Sandhamnshålet är förbjudet (distansavdrag 10 M)						
519	9,5 Södergrund	521	5,1 Revengegrundet	543	8,5 Högskeppsskär	
544	7,3 Boskapsön	546	4,4 Stenklippan	547	8,3 Skurhatten	
551	13,6 Fjärdhällan	552	12,1 Grönö	553	6,3 Norrviken	
554	9,8 Malma	555	5,9 Stavsnäs	556	8,8 Pålkobb	
568	9,1 Trulsör	577	6,4 N Kanholmen	972	■ 65,5 Norra Östersjön	
<b>546</b>	<b>Stenklippan</b>	<i>Ön Stenklippan (SSO Sillö).</i>				<b>N 59 20,94</b> <b>O 18 59,18</b>
519	12,6 Södergrund	520	■ 12,5 Almagrundet	521	6,0 Revengegrundet	
545	4,4 Farfarsgrundet	547	4,6 Skurhatten	548	7,8 Slätkobben	
553	9,4 Norrviken	555	9,3 Stavsnäs	556	5,0 Pålkobb	
557	7,2 Tvikobb	559	10,6 Morsken	567	11,8 Delö	
568	7,8 Trulsör	577	7,9 N Kanholmen			
<b>547</b>	<b>Skurhatten</b>	<i>Ön Skurhatten (syd Björkskärs skärgård).</i>				<b>N 59 20,85</b> <b>O 19 08,25</b>
520	■ 11,6 Almagrundet	521	7,1 Revengegrundet	522	■ 15,2 Svenska Högarna	
545	8,3 Farfarsgrundet	546	4,6 Stenklippan	548	6,1 Slätkobben	
549	12,8 Farfarskobben	556	8,8 Pålkobb	557	8,0 Tvikobb	
559	10,2 Morsken	563	8,2 Utterkobben	972	■ 58,0 Norra Östersjön	
977	■ 85,8 Neupokojeva	978	■ 108,4 Söru angöring	979	■ 91,5 Tagamöisa	
980	■ 97,0 Suurkuiv	981	■ 97,0 Uuskuiv	982	■ 123,3 Irbe norra angörin	
983	■ 112,7 Bezimjanaja väst	984	■ 118,6 Vinkova väst	985	■ 116,4 Bezimjanaja ost	
<b>548</b>	<b>Slätkobben</b>	<i>En punkt 0,2 M ost Slätkobben (St Nassa Skärgård).</i>				<b>N 59 26,76</b> <b>O 19 09,32</b>
521	12,5 Revengegrundet	546	7,8 Stenklippan	547	6,1 Skurhatten	
549	7,5 Farfarskobben	556	8,3 Pålkobb	557	4,7 Tvikobb	
558	6,0 Angödrommen	559	4,7 Morsken	560	9,4 Hundskärsknöv	
562	20,4 Remmargrund	563	6,6 Utterkobben			
<b>549</b>	<b>Farfarskobben</b>	<i>Ön Farfarskobben (nordväst Fredlarna)</i>				<b>N 59 31,59</b> <b>O 19 20,36</b>
520	■ 23,8 Almagrundet	522	■ 11,0 Svenska Högarna	547	12,8 Skurhatten	
548	7,5 Slätkobben	550	12,8 Storgrundet	557	11,6 Tvikobb	
559	7,8 Morsken	560	8,4 Hundskärsknöv	561	9,9 Kudoxa	
562	14,8 Remmargrund	563	6,4 Utterkobben	564	■ 11,9 Köpmansgrund	
963	■ 19,4 Armbågen					
<b>550</b>	<b>Storgrundet</b>	<i>O-pricken Storgrundet (3,1 m) 5,5 M sydost fyren Söderarm</i>				<b>N 59 42,38</b> <b>O 19 33,79</b>
Sträckan till 962 Flötjan går genom trafiksepareringszon. Sjötrafikreglerna kräver att den korsas vinkelrätt och att segelfartyg håller undan för maskindrivet fartyg som följer trafikstråk.						
522	■ 17,6 Svenska Högarna	523	■ 9,4 Tröskeln Västra	549	12,8 Farfarskobben	
559	18,6 Morsken	561	12,8 Kudoxa	562	8,2 Remmargrund	
564	■ 13,7 Köpmansgrund	947	■ 30,9 O Midfjärdsbådan	948	■ 31,5 Solovjeva	
950	■ 23,0 Utbådan	951	■ 21,6 Marhällan	962	■ 9,1 Flötjan	
963	■ 14,0 Armbågen					

<b>551</b>	<b>Fjärdhällan</b>	<i>Fyren Fjärdhällan (Jungfrufjärden).</i>				<b>N 59 09,32</b>
						<b>O 18 33,30</b>
515	13,8 Borgsbredan	537	9,4 St Rotholmen	538	5,9 Dalarö Skans	
539	5,5 Finnklippan	540	8,6 Rönnskär	541 ■	10,7 Långbäling	
542	3,3 Aspskär	543	8,1 Högskeppsskär	544	7,5 Boskapsön	
545	13,6 Farfarsgrundet	552	3,2 Grönö	553	8,9 Norrviken	
554	5,8 Malma					
<b>552</b>	<b>* Grönö</b>	<i>Linjen fyren Grönö --- SB-pricken Grönökullen</i>				<b>N 59 12,40</b>
						<b>O 18 34,04</b>
521	14,6 Revengegrundet	538	8,2 Dalarö Skans	539	4,9 Finnklippan	
540	7,0 Rönnskär	542	6,0 Aspskär	543	9,2 Högskeppsskär	
544	6,4 Boskapsön	545	12,1 Farfarsgrundet	551	3,2 Fjärdhällan	
553	6,3 Norrviken	554	3,1 Malma			
<b>553</b>	<b>Norrviken</b>	<i>Linjen Hölö nordostudde (syd Stavsnäs) --- Storöns norra udde (Runmarö)</i>				<b>N 59 16,66</b>
						<b>O 18 42,96</b>
	Punkten ligger vid Inloppet till SXXs uthamn Norrviken					
521	10,4 Revengegrundet	542	10,7 Aspskär	544	5,1 Boskapsön	
545	6,3 Farfarsgrundet	546	9,4 Stenklippan	551	8,9 Fjärdhällan	
552	6,3 Grönö	554	3,6 Malma	555	1,5 Stavsnäs	
556	9,9 Pålkobb	568	10,0 Trulsör	577	5,8 N Kanholmen	
<b>554</b>	<b>Malma</b>	<i>Linjen fast sjömärke (Or) på skäret SO Korsholmen --- BB-prick (1,6m) väster därom.</i>				<b>N 59 14,56</b>
						<b>O 18 37,66</b>
521	12,5 Revengegrundet	542	7,9 Aspskär	544	4,8 Boskapsön	
545	9,8 Farfarsgrundet	551	5,8 Fjärdhällan	552	3,1 Grönö	
553	3,6 Norrviken					
<b>555</b>	<b>* Stavsnäs</b>	<i>Linjen Långholmens södra udde --- BB-pricken i syd (nordväst Runö).</i>				<b>N 59 18,10</b>
						<b>O 18 42,06</b>
520 ■	16,6 Almagrundet	521	10,3 Revengegrundet	545	5,9 Farfarsgrundet	
546	9,3 Stenklippan	553	1,5 Norrviken	556	9,2 Pålkobb	
568	9,3 Trulsör	577	4,9 N Kanholmen	578	6,7 Boda	
<b>556</b>	<b>Pålkobb</b>	<i>Linjen fyren Pålkobb --- fyren St Möja</i>				<b>N 59 24,72</b>
						<b>O 18 54,19</b>
545	8,8 Farfarsgrundet	546	5,0 Stenklippan	547	8,8 Skurhatten	
548	8,3 Slätkobben	553	9,9 Norrviken	555	9,2 Stavsnäs	
557	4,2 Tvikobb	563	14,1 Utterkobben	567	7,6 Delö	
568	3,2 Trulsör	569	8,0 Kummelholmen	577	6,2 N Kanholmen	
<b>557</b>	<b>Tvikobb</b>	<i>Linjen BB-lysbojen --- SB-pricken nordost Tvikobb (nordost Möja).</i>				<b>N 59 27,54</b>
						<b>O 19 00,24</b>
546	7,2 Stenklippan	547	8,0 Skurhatten	548	4,7 Slätkobben	
549	11,6 Farfarskobben	556	4,2 Pålkobb	558	2,4 Angödrommen	
559	4,2 Morsken	567	10,2 Delö	568	5,7 Trulsör	
569	7,0 Kummelholmen					



<b>558</b>	<b>Angödrommen</b>	<i>Linjen Angödrommen --- skären 0,4 M sydväst Angödrommen (nordost Möja).</i>				<b>N 59 29,92</b> <b>O 18 59,60</b>
522	■ 19,6 Svenska Högarna	548	6,0 Slätkobben	557	2,4 Tvikobb	
559	3,3 Morsken	560	7,3 Hundskärsknöv	567	10,5 Delö	
568	6,6 Trulsör	569	6,1 Kummelholmen	570	6,8 Blåbärsholmen	
585	11,1 Furusund	586	13,5 Kapellskär			
<b>559</b>	<b>Morsken</b>	<i>Farledslinjen sydost fyren Morsken.</i>				<b>N 59 30,62</b> <b>O 19 05,84</b>
521	16,2 Revengegrundet	522	■ 17,7 Svenska Högarna	546	10,6 Stenklippan	
547	10,2 Skurhatten	548	4,7 Slätkobben	549	7,8 Farfarskobben	
550	18,6 Storgrundet	557	4,2 Tvikobb	558	3,3 Angödrommen	
560	5,3 Hundskärsknöv	563	9,3 Utterkobben	570	9,0 Blåbärsholmen	
<b>560</b>	<b>Hundskärsknöv</b>	<i>Linjen fyren Hundskärsknöv --- SB-pricken OSO därom</i>				<b>N 59 35,84</b> <b>O 19 07,76</b>
523	■ 22,6 Tröskeln Västra	548	9,4 Slätkobben	549	8,4 Farfarskobben	
558	7,3 Angödrommen	559	5,3 Morsken	561	4,0 Kudoxa	
563	12,5 Utterkobben	567	16,9 Delö	569	11,3 Kummelholmen	
570	9,5 Blåbärsholmen	585	7,3 Furusund	586	7,1 Kapellskär	
963	■ 25,4 Armbågen					
<b>561</b>	<b>Kudoxa</b>	<i>Linjen fyren Årskobben (Kudoxa) --- fyren Västerkobb</i>				<b>N 59 39,69</b> <b>O 19 09,94</b>
523	■ 21,4 Tröskeln Västra	549	9,9 Farfarskobben	550	12,8 Storgrundet	
560	4,0 Hundskärsknöv	562	7,5 Remmargrund	564	■ 20,0 Köpmansgrund	
569	14,4 Kummelholmen	570	12,2 Blåbärsholmen	585	6,1 Furusund	
586	4,5 Kapellskär	587	7,4 Tyvö	588	7,9 Lidö	
<b>562</b>	<b>Remmargrund</b>	<i>Fyren Remmargrund</i>				<b>N 59 45,52</b> <b>O 19 18,99</b>
548	20,4 Slätkobben	549	14,8 Farfarskobben	550	8,2 Storgrundet	
561	7,5 Kudoxa	564	■ 20,1 Köpmansgrund	586	7,9 Kapellskär	
587	6,8 Tyvö	588	8,3 Lidö	590	10,9 Svedudden	
591	10,9 Simpnäsklubb	592	21,6 Bysholmen	617	■ 29,0 Svartklubben	
627	■ 33,2 Understen	947	■ 27,6 O Midfjärdsbådan	948	■ 26,1 Solovjeva	
950	■ 22,7 Utbådan	951	■ 23,5 Marhällan	952	■ 26,6 Rödhamn	
962	■ 14,4 Flötjan					
<b>563</b>	<b>Utterkobben</b>	<i>Linjen Gillöga Österskärs norra udde -- Utterkobben Stg</i>				<b>N 59 25,75</b> <b>O 19 20,84</b>
516	■ 30,5 Ost Huvudskär	519	21,2 Södergrund	520	■ 17,9 Almagrundet	
521	14,9 Revengegrundet	522	■ 8,5 Svenska Högarna	523	■ 20,9 Tröskeln Västra	
547	8,2 Skurhatten	548	6,6 Slätkobben	549	6,4 Farfarskobben	
556	14,1 Påljobb	559	9,3 Morsken	560	12,5 Hundskärsknöv	
564	■ 11,5 Köpmansgrund	963	■ 20,7 Armbågen	972	■ 51,8 Norra Östersjön	
<b>564</b>	<b>Köpmansgrund</b>	<i>Ostpricken Köpmansgrund (9,2 m) 6,8 M NO Svenska Högarna fyr</i>				<b>N 59 29,40</b> <b>O 19 42,08</b>
522	■ 5,2 Svenska Högarna	523	■ 11,3 Tröskeln Västra	549	■ 11,9 Farfarskobben	
550	■ 13,7 Storgrundet	561	■ 20,0 Kudoxa	562	■ 20,1 Remmargrund	
563	■ 11,5 Utterkobben	963	■ 9,5 Armbågen	964	■ 19,8 Bogskär	
965	■ 33,9 Finlands Lejon					

<b>566</b>	<b>Gällnöport</b>	<i>Linjen Västerholmens norra udde --- Portholmens västra udde (Gällnöport).</i>				<b>N 59 23,64</b> <b>O 18 36,62</b>
567	3,7 Delö	568	7,7 Trulsör	571	6,4 Äpplarö	
577	4,5 N Kanholmen	578	1,6 Boda	579	3,4 Stinagrund	
581	6,0 Linanäs					
<b>567</b>	<b>Delö</b>	<i>Linjen Delö --- Träskö sydvästra udde.</i>				<b>N 59 26,37</b> <b>O 18 40,96</b>
546	11,8 Stenklippan	556	7,6 Pålkobb	557	10,2 Tvikobb	
558	10,5 Angödrommen	560	16,9 Hundskärsknöv	566	3,7 Gällnöport	
568	4,7 Trulsör	569	7,5 Kummelholmen	571	5,0 Äpplarö	
577	5,4 N Kanholmen	579	6,1 Stinagrund	581	8,7 Linanäs	
<b>568</b>	<b>Trulsör</b>	<i>Farledslinjen ost BB-pricken nordost Trulsör (väst St Möja).</i>				<b>N 59 25,56</b> <b>O 18 50,10</b>
544	14,4 Boskapsön	545	9,1 Farfarsgrundet	546	7,8 Stenklippan	
553	10,0 Norrviken	555	9,3 Stavsnäs	556	3,2 Pålkobb	
557	5,7 Tvikobb	558	6,6 Angödrommen	566	7,7 Gällnöport	
567	4,7 Delö	569	5,0 Kummelholmen	571	6,5 Äpplarö	
577	4,5 N Kanholmen	585	16,6 Furusund			
<b>569</b>	<b>* Kummelholmen</b>	<i>Farledslinjen ost BB-pricken (3,3 m) nordost Kummelholmen (väst Husarö).</i>				<b>N 59 30,50</b> <b>O 18 48,96</b>
556	8,0 Pålkobb	557	7,0 Tvikobb	558	6,1 Angödrommen	
560	11,3 Hundskärsknöv	561	14,4 Kudoxa	567	7,5 Delö	
568	5,0 Trulsör	570	4,5 Blåbärsholmen	571	3,7 Äpplarö	
583	8,1 Lunsen					
<b>570</b>	<b>Blåbärsholmen</b>	<i>Farledslinjen väst SB-pricken vid St Blåbärsholmen syd Blidösund.</i>				<b>N 59 34,64</b> <b>O 18 50,75</b>
558	6,8 Angödrommen	559	9,0 Morsken	560	9,5 Hundskärsknöv	
561	12,2 Kudoxa	569	4,5 Kummelholmen	571	7,6 Äpplarö	
582	10,6 Gullholmen	583	5,3 Lunsen	585	7,7 Furusund	
<b>571</b>	<b>Äpplarö</b>	<i>Linjen SB-prick -- BB-prick (1,3m) S Äpplarö västra udde</i>				<b>N 59 28,84</b> <b>O 18 42,66</b>
566	6,4 Gällnöport	567	5,0 Delö	568	6,5 Trulsör	
569	3,7 Kummelholmen	570	7,6 Blåbärsholmen	577	9,0 N Kanholmen	
579	7,6 Stinagrund					
<b>577</b>	<b>N Kanholmen</b>	<i>Linjen fyren N Kanholmen --- SB-lysbojen Klövholmsgrund.</i>				<b>N 59 22,26</b> <b>O 18 44,76</b>
519	15,2 Södergrund	545	6,4 Farfarsgrundet	546	7,9 Stenklippan	
553	5,8 Norrviken	555	4,9 Stavsnäs	556	6,2 Pålkobb	
566	4,5 Gällnöport	567	5,4 Delö	568	4,5 Trulsör	
571	9,0 Äpplarö	578	4,2 Boda			
<b>578</b>	<b>Boda</b>	<i>Linjen fyren Boda --- fyren Kalvö</i>				<b>N 59 22,32</b> <b>O 18 36,65</b>
555	6,7 Stavsnäs	566	1,6 Gällnöport	577	4,2 N Kanholmen	
579	4,2 Stinagrund	580	8,3 Allegrogrund			

<b>579</b>	<b>* Stinagrund</b>	<i>Linjen Stinagrund --- O-pricken sydost Allmäningsgrund (Saxarfjärden).</i>				<b>N 59 25,38</b> <b>O 18 30,95</b>
566	3,4 Gällnöport	567	6,1 Delö	571	7,6 Äpplarö	
578	4,2 Boda	580	4,2 Allegrogrund	581	3,1 Linanäs	
<b>580</b>	<b>* Allegrogrund</b>	<i>Linjen SB-lysboj Allegrogrund --- Oranjestolmen västra udde</i>				<b>N 59 26,65</b> <b>O 18 23,21</b>
578	8,3 Boda	579	4,2 Stinagrund	581	4,0 Linanäs	
582	6,3 Gullholmen					
<b>581</b>	<b>Linanäs</b>	<i>BB-lysbojen VNV Linanäs (väst Ljusterö).</i>				<b>N 59 28,42</b> <b>O 18 29,93</b>
566	6,0 Gällnöport	567	8,7 Delö	579	3,1 Stinagrund	
580	4,0 Allegrogrund	582	3,0 Gullholmen			
<b>582</b>	<b>Gullholmen</b>	<i>Linjen fyren Gullholmen --- Huvöns sydvästra udde (Furusundsleden).</i>				<b>N 59 31,33</b> <b>O 18 31,32</b>
570	10,6 Blåbärsholmen	580	6,3 Allegrogrund	581	3,0 Linanäs	
583	6,0 Lunsen					
<b>583</b>	<b>Lunsen</b>	<i>Linjen fyren Lunsen --- SB-pricken syd Väringsö.</i>				<b>N 59 34,69</b> <b>O 18 41,08</b>
569	8,1 Kummelholmen	570	5,3 Blåbärsholmen	582	6,0 Gullholmen	
584	6,5 Baldersgrundet					
<b>584</b>	<b>Baldersgrundet</b>	<i>SB-lyspricken Baldersgrundet väst Yxlan.</i>				<b>N 59 38,13</b> <b>O 18 51,62</b>
583	6,5 Lunsen	585	4,6 Furusund			
<b>585</b>	<b>* Furusund</b>	<i>Linjen fyren Ålandets grund --- ön Tjärstören.</i>				<b>N 59 40,76</b> <b>O 18 59,02</b>
558	11,1 Angödrommen	560	7,3 Hundskärsknöv	561	6,1 Kudoxa	
568	16,6 Trulsör	570	7,7 Blåbärsholmen	584	4,6 Baldersgrundet	
586	3,4 Kapellskär					
<b>586</b>	<b>Kapellskär</b>	<i>SB-lysbojen (5 m) syd fyren Kapellskär</i>				<b>N 59 42,72</b> <b>O 19 04,56</b>
558	13,5 Angödrommen	560	7,1 Hundskärsknöv	561	4,5 Kudoxa	
562	7,9 Remmargrund	585	3,4 Furusund	587	3,9 Tyvö	
588	4,3 Lidö					
<b>587</b>	<b>Tyvö</b>	<i>BB-lysbojen (4,7 m) väst Tyvö i Arholmaleden.</i>				<b>N 59 46,34</b> <b>O 19 07,03</b>
561	7,4 Kudoxa	562	6,8 Remmargrund	586	3,9 Kapellskär	
588	2,1 Lidö	589	6,0 Gransättra	590	4,1 Svedudden	
591	7,3 Simpnäsklubb	948 ■	24,9 Solovjeva	950 ■	25,8 Utbådan	
962 ■	21,1 Flötjan					
<b>588</b>	<b>* Lidö</b>	<i>Linjen Lidös västra udde --- Gräddö-Askens östra udde.</i>				<b>N 59 46,64</b> <b>O 19 03,40</b>
561	7,9 Kudoxa	562	8,3 Remmargrund	586	4,3 Kapellskär	
587	2,1 Tyvö	589	4,5 Gransättra	590	3,9 Svedudden	
591	7,0 Simpnäsklubb					

<b>589</b>	<b>Gransättra</b>	<i>Linjen mellan kraftledningstavlorna vid Gransättra (S Björköfjärden).</i>				<b>N 59 50,61</b> <b>O 18 59,52</b>
587	6,0 Tyvö	588	4,5 Lidö	590	5,4 Svedudden	
591	8,6 Simpnäsklubb					
<b>590</b>	<b>Svedudden</b>	<i>SB-pricken (5,5 m) sydost fyren Svedudden</i>				<b>N 59 50,33</b> <b>O 19 05,16</b>
562	10,9 Remmargrund	587	4,1 Tyvö	588	3,9 Lidö	
589	5,4 Gransättra	591	3,2 Simpnäsklubb			
<b>591</b>	<b>Simpnäsklubb</b>	<i>Farledslinjen VSV fyren Simpnäsklubb</i>				<b>N 59 53,52</b> <b>O 19 04,63</b>
562	10,9 Remmargrund	587	7,3 Tyvö	588	7,0 Lidö	
589	8,6 Gransättra	590	3,2 Svedudden	592	10,9 Bysholmen	
617	■ 18,6 Svartklubben	627	■ 23,5 Understen	947	■ 22,3 O Midfjärdsbådan	
948	■ 17,9 Solovjeva	950	■ 22,1 Utbådan	951	■ 25,5 Marhällan	
952	■ 30,8 Rödhamn	962	■ 21,9 Flötjan			
<b>592</b>	<b>Bysholmen</b>	<i>En punkt 0,2 M ost Bysholmen ost Vaddö.</i>				<b>N 60 02,30</b> <b>O 18 52,00</b>
562	21,6 Remmargrund	591	10,9 Simpnäsklubb	617	8,4 Svartklubben	
627	■ 14,4 Understen	947	■ 20,6 O Midfjärdsbådan	948	■ 12,9 Solovjeva	
950	■ 25,3 Utbådan	951	■ 30,4 Marhällan	952	■ 37,2 Rödhamn	
962	■ 30,9 Flötjan					
<b>617</b>	<b>Svartklubben</b>	<i>Linjen fyren Svartklubben --- SB-pricken syd Kappelsgrund</i>				<b>N 60 10,54</b> <b>O 18 49,68</b>
523	■ 43,9 Tröskeln Västra	562	■ 29,0 Remmargrund	591	■ 18,6 Simpnäsklubb	
592	8,4 Bysholmen	624	4,1 Råstensudde	627	■ 7,1 Understen	
637	15,5 Grundkallegrund	952	■ 40,0 Rödhamn	962	■ 36,2 Flötjan	
<b>619</b>	<b>Jyret</b>	<i>Linjen Jyrets norra udde --- Käringsöns nordvästra udde (Grisslehamn västra inlopp).</i>				<b>N 60 06,65</b> <b>O 18 46,40</b>
620	4,8 Hensviksudde	621	9,6 Hargshamn	624	7,5 Råstensudde	
626	8,8 Tomasskären					
<b>620</b>	<b>* Hensviksudde</b>	<i>Linjen fyren Hensviksudde --- Rörskärets västra udde.</i>				<b>N 60 08,70</b> <b>O 18 38,20</b>
619	4,8 Jyret	621	4,9 Hargshamn	624	5,9 Råstensudde	
626	6,7 Tomasskären	631	11,4 Karingön			
<b>621</b>	<b>Hargshamn</b>	<i>SB-pricken norr Hargshamns ro-ro kaj</i>				<b>N 60 10,30</b> <b>O 18 28,99</b>
619	9,6 Jyret	620	4,9 Hensviksudde	624	9,7 Råstensudde	
626	10,6 Tomasskären					
<b>624</b>	<b>Råstensudde</b>	<i>Linjen fyren Råstensudde --- SB-märket i nordost</i>				<b>N 60 13,39</b> <b>O 18 43,81</b>
617	4,1 Svartklubben	619	7,5 Jyret	620	5,9 Hensviksudde	
621	9,7 Hargshamn	626	3,0 Tomasskären	627	■ 6,9 Understen	
631	7,6 Karingön	948	■ 13,3 Solovjeva			

<b>626</b>	<b>Tomasskären</b>	<i>Farledslinjen ost om Tomasskärens norra udde (nordväst Singö).</i>	<b>N 60 14,26</b> <b>O 18 38,25</b>
619	8,8 Jyret	620 6,7 Hensviksudde	621 10,6 Hargshamn
624	3,0 Råstensudde	627 ■ 9,5 Understen	631 5,0 Käringön
637	■ 14,0 Grundkallegrund		
<b>627</b>	<b>Understen</b>	<i>En punkt 0,3 M ost fyren Understen</i>	<b>N 60 16,50</b> <b>O 18 55,80</b>
562	■ 33,2 Remmargrund	591 ■ 23,5 Simpnäsklubb	592 ■ 14,4 Bysholmen
617	■ 7,1 Svartklubben	624 ■ 6,9 Råstensudde	626 ■ 9,5 Tomasskären
629	■ 4,2 Märketskallen	631 ■ 13,7 Käringön	633 ■ 5,2 Hoppets grund
639	■ 11,6 Dittmansgrund	948 ■ 9,3 Solovjeva	
<b>629</b>	<b>Märketskallen</b>	<i>Fyren Märketskallen</i>	<b>N 60 18,46</b> <b>O 19 01,81</b>
627	■ 4,2 Understen	633 ■ 5,9 Hoppets grund	636 ■ 7,4 Södra kvarken
946	■ 14,8 Ådskär	948 ■ 8,9 Solovjeva	950 ■ 24,3 Utbådan
<b>631</b>	<b>Käringön</b>	<i>Linjen fyren Käringön --- SB-märket i nordost</i>	<b>N 60 18,26</b> <b>O 18 32,18</b>
620	11,4 Hensviksudde	624 7,6 Råstensudde	626 5,0 Tomasskären
627	■ 13,7 Understen	635 5,8 Bellonagrundet	
<b>633</b>	<b>Hoppets grund</b>	<i>O-märket Hoppets grund NNV fyren Understen</i>	<b>N 60 21,42</b> <b>O 18 52,95</b>
627	■ 5,2 Understen	629 ■ 5,9 Märketskallen	637 ■ 4,5 Grundkallegrund
639	■ 6,8 Dittmansgrund		
<b>635</b>	<b>Bellonagrundet</b>	<i>Linjen fyrarna Bellonagrundet --- Djursten</i>	<b>N 60 22,13</b> <b>O 18 23,87</b>
631	5,8 Käringön	641 6,2 Engelska grundet	
<b>636</b>	<b>Södra kvarken</b>	<i>Fyren Södra Kvarken</i>	<b>N 60 25,71</b> <b>O 19 04,93</b>
629	■ 7,4 Märketskallen	637 ■ 5,9 Grundkallegrund	944 ■ 25,4 Järngrynnorna
945	■ 20,8 Kallan	946 ■ 13,6 Ådskär	948 ■ 15,0 Solovjeva
950	■ 28,4 Utbådan		
<b>637</b>	<b>Grundkallegrund</b>	<i>O-pricken Sydbrotten (10 m) vid Grundkallegrund, 4 M SSO fyren Grundkallen</i>	<b>N 60 25,91</b> <b>O 18 53,03</b>
617	15,5 Svartklubben	626 ■ 14,0 Tomasskären	633 ■ 4,5 Hoppets grund
636	■ 5,9 Södra kvarken	639 ■ 2,5 Dittmansgrund	642 ■ 9,0 Giffards grund
644	■ 17,0 Örskär	647 ■ 19,9 Argos	
<b>639</b>	<b>Dittmansgrund</b>	<i>O-märket lysbojen Dittmansgrund</i>	<b>N 60 28,02</b> <b>O 18 55,85</b>
627	■ 11,6 Understen	633 ■ 6,8 Hoppets grund	637 ■ 2,5 Grundkallegrund
642	■ 7,7 Giffards grund	644 ■ 17,4 Örskär	670 ■ 32,2 Finngrundet
944	■ 29,0 Järngrynnorna		
<b>641</b>	<b>Engelska grundet</b>	<i>Fyren Engelska grundet</i>	<b>N 60 27,88</b> <b>O 18 19,73</b>
635	6,2 Bellonagrundet	644 5,4 Örskär	645 7,3 Knuten
647	■ 9,9 Argos		

<b>642</b>	<b>Giffards grund</b>	<i>N-märket (11 m) 5,0 M NV fyren Grundkallen</i>			<b>N 60 32,78</b>
					<b>O 18 43,80</b>
637	■ 9,0 Grundkallegrund	639	■ 7,7 Dittmansgrund	644	■ 10,6 Örskär
647	■ 12,0 Argos	665	■ 23,4 Finngrundet S	670	■ 26,3 Finngrundet
<b>644</b>	<b>Örskär</b>	<i>V-märket 1,5 M norr fyren Örskär</i>			<b>N 60 33,11</b>
					<b>O 18 22,21</b>
637	■ 17,0 Grundkallegrund	639	■ 17,4 Dittmansgrund	641	5,4 Engelska grundet
642	■ 10,6 Giffards grund	645	5,7 Knuten	647	■ 4,7 Argos
648	11,7 Järngrund				
<b>645</b>	<b>Knuten</b>	<i>O-märket (11,6 m) 4,5 M ost Slada hamn</i>			<b>N 60 33,48</b>
					<b>O 18 10,68</b>
641	7,3 Engelska grundet	644	5,7 Örskär	647	■ 6,8 Argos
648	7,0 Järngrund				
<b>647</b>	<b>Argos</b>	<i>Fyren Argos grund</i>			<b>N 60 37,71</b>
					<b>O 18 21,60</b>
637	■ 19,9 Grundkallegrund	641	■ 9,9 Engelska grundet	642	■ 12,0 Giffards grund
644	■ 4,7 Örskär	645	■ 6,8 Knuten	648	■ 10,1 Järngrund
664	■ 19,8 Västra Banken	665	■ 17,3 Finngrundet S	670	■ 22,6 Finngrundet
938	■ 69,6 Nystad	944	■ 45,0 Järngrynnorna		
<b>942</b>	<b>Prästö</b>	<i>Linjen mellan färjelägena på Prästö och Töftö</i>			<b>N 60 12,42</b>
					<b>O 20 16,49</b>
943	9,6 Sviskär	953	9,3 Kalkgrund	954	16,5 Sälsö
<b>943</b>	<b>Sviskär</b>	<i>Linjen mellan Sviskärs NV udde och N-prick 0,3 M sydväst därom.</i>			<b>N 60 21,50</b>
					<b>O 20 10,03</b>
942	9,6 Prästö	944	15,3 Järngrynnorna	945	13,4 Kallan
<b>944</b>	<b>Järngrynnorna</b>	<i>V-pricken syd Järngrynnorna norr Åland.</i>			<b>N 60 33,27</b>
					<b>O 19 51,94</b>
636	■ 25,4 Södra kvarken	639	■ 29,0 Dittmansgrund	647	■ 45,0 Argos
664	■ 61,4 Västra Banken	665	■ 47,3 Finngrundet S	670	■ 45,8 Finngrundet
724	■ 121,0 Brämö	937	■ 52,1 Raumo	938	■ 28,2 Nystad
943	15,3 Sviskär	945	7,3 Kallan	946	16,1 Ådskär
948	■ 31,2 Solovjeva				
<b>945</b>	<b>Kallan</b>	<i>Linjen mellan fyren Kallan och V-prick 0,5 M sydost därom</i>			<b>N 60 26,79</b>
					<b>O 19 45,20</b>
636	■ 20,8 Södra kvarken	938	■ 35,0 Nystad	943	13,4 Sviskär
944	7,3 Järngrynnorna	946	9,2 Ådskär		
<b>946</b>	<b>Ådskär</b>	<i>Farledslinjen 0,2 M väst fyren Ådskär</i>			<b>N 60 21,08</b>
					<b>O 19 30,70</b>
629	■ 14,8 Märketskallen	636	■ 13,6 Södra kvarken	944	16,1 Järngrynnorna
945	9,2 Kallan	947	8,7 O Midfjärdsbådan	948	■ 18,3 Solovjeva
<b>947</b>	<b>O Midfjärdsbådan</b>	<i>O-prick 1 M ost ön Midfjärdsbådan</i>			<b>N 60 12,60</b>
	Ön heter i äldre kort Midfjärdsgrund				<b>O 19 26,93</b>
550	■ 30,9 Stgrundet	562	■ 27,6 Remmargrund	591	■ 22,3 Simpna-skubb
592	■ 20,6 Bysholmen	946	8,7 Ådskär	948	■ 9,0 Solovjeva
950	■ 11,2 Utbådan	962	■ 26,5 Flötjan		

<b>948</b>	<b>Solovjeva</b>	<i>Fyren Solovjeva (väst Eckerö)</i>	<b>N 60 11,19</b> <b>O 19 10,24</b>
550	■ 31,5	Storgrundet	562 ■ 26,1 Remmargrund
591	■ 17,9	Simpnäsklubb	587 ■ 24,9 Tyvö
627	■ 9,3	Understen	624 ■ 13,3 Råstensudde
944	■ 31,2	Järngrynnorna	636 ■ 15,0 Södra kvarken
950	■ 17,3	Utbådan	947 ■ 9,0 O Midfjärdsbådan
			962 ■ 30,0 Flötjan
<b>950</b>	<b>Utbådan</b>	<i>Fyren Utbådan (väst Mariehamn).</i>	<b>N 60 04,98</b> <b>O 19 42,40</b>
550	■ 23,0	Storgrundet	562 ■ 22,7 Remmargrund
591	■ 22,1	Simpnäsklubb	587 ■ 25,8 Tyvö
636	■ 28,4	Södra kvarken	629 ■ 24,3 Märketskallen
951	5,9	Marhällan	948 ■ 17,3 Solovjeva
			962 ■ 16,7 Flötjan
<b>951</b>	<b>Marhällan</b>	<i>Linjen fyren Marhällan --- N-bojen norr om ön Marbådan (inloppet Mariehamn)</i>	<b>N 60 01,80</b> <b>O 19 52,40</b>
550	■ 21,6	Storgrundet	562 ■ 23,5 Remmargrund
592	■ 30,4	Bysholmen	591 ■ 25,5 Simpnäsklubb
962	■ 13,8	Flötjan	950 5,9 Utbådan
			952 8,2 Rödhamn
<b>952</b>	<b>Rödhamn</b>	<i>S-prick 0,4 M sydost Hästskär och 0,6 M sydväst fyren Rödhamn inre</i>	<b>N 59 58,58</b> <b>O 20 04,81</b>
523	■ 21,0	Tröskeln Västra	562 ■ 26,6 Remmargrund
592	■ 37,2	Bysholmen	591 ■ 30,8 Simpnäsklubb
951	8,2	Marhällan	617 ■ 40,0 Svartklubben
962	■ 13,6	Flötjan	948 ■ 30,8 Solovjeva
			953 10,4 Kalkgrund
			961 ■ 7,8 Vitkubben
<b>953</b>	<b>Kalkgrund</b>	<i>Farledslinjen väst fyren Kalkgrund</i>	<b>N 60 03,22</b> <b>O 20 19,49</b>
942	9,3	Prästö	952 10,4 Rödhamn
			954 17,6 Sälsö
<b>954</b>	<b>Sälsö</b>	<i>Farledskorsningen 0,5 M nordost fyren Sälsö</i>	<b>N 60 04,75</b> <b>O 20 45,75</b>
942	16,5	Prästö	953 17,6 Kalkgrund
956	18,0	Söderkobben	955 10,0 Kökar
<b>955</b>	<b>Kökar</b>	<i>Farledslinjen nordväst fyren Kökar</i>	<b>N 59 56,02</b> <b>O 20 50,95</b>
954	10,0	Sälsö	956 13,9 Söderkobben
965	■ 27,8	Finlands Lejon	964 ■ 30,2 Bogskär
			972 ■ 42,0 Norra Östersjön
<b>958</b>	<b>Halder NV</b>	<i>En punkt nordväst p 959 Halder, strax nordost om trafiksepareringszonen syd Åland</i>	<b>N 59 45,68</b> <b>O 20 24,53</b>
959	■ 5,4	Halder	961 ■ 11,2 Vitkubben
			962 ■ 19,1 Flötjan
<b>959</b>	<b>Halder</b>	<i>Sydbojen (6,2 m) Halder</i>	<b>N 59 42,49</b> <b>O 20 33,07</b>
958	■ 5,4	Halder NV	960 ■ 11,0 Fästorna
965	■ 16,2	Finlands Lejon	966 ■ 24,1 Finska Utö
<b>960</b>	<b>Fästorna</b>	<i>En punkt 0,2 M väst fyren Fästorna</i>	<b>N 59 51,37</b> <b>O 20 20,17</b>
959	■ 11,0	Halder	961 ■ 8,1 Vitkubben

<b>961</b>	<b>Vitkubben</b>	<i>En punkt 0,2 M väst om radarreflektorn på ön Vitkubben</i>	<b>N 59 50,76</b> <b>O 20 04,74</b>
523	■ 13,9 Tröskeln Västra	952 ■ 7,8 Rödhamn	958 ■ 11,2 Halder NV
960	■ 8,1 Fästorna	962 ■ 9,3 Flötjan	964 ■ 23,9 Bogskär
965	■ 32,1 Finlands Lejon		
<b>962</b>	<b>Flötjan</b>	<i>Ön med fyren Flötjan</i>	<b>N 59 48,50</b> <b>O 19 47,05</b>
	Fyren står på ett litet skär. Sträckan till 550 Storgrundet går genom trafiksepareringszon. Sjötrafikreglerna kräver att den korsas vinkelrätt och att segelfartyg håller undan för maskindrivet fartyg som följer trafikstråk.		
550	■ 9,1 Storgrundet	562 ■ 14,4 Remmargrund	587 ■ 21,1 Tyvö
591	■ 21,9 Simpnäsklubb	592 ■ 30,9 Bysholmen	617 ■ 36,2 Svartklubben
947	■ 26,5 O Midfjärdsbådan	948 ■ 30,0 Solovjeva	950 ■ 16,7 Utbådan
951	■ 13,8 Marhällan	952 ■ 13,6 Rödhamn	958 ■ 19,1 Halder NV
961	■ 9,3 Vitkubben		
<b>963</b>	<b>Armbågen</b>	<i>Lysbojen, ostmärke, Armbågen</i>	<b>N 59 34,89</b> <b>O 19 57,20</b>
499	■ 98,8 Färö fyr	509 ■ 90,9 Salvorev	511 ■ 64,6 Kopparsstenarna
516	■ 45,8 Ost Huvudskär	522 ■ 14,4 Svenska Högarna	523 ■ 5,5 Tröskeln Västra
549	■ 19,4 Farfarskobben	550 ■ 14,0 Storgrundet	560 ■ 25,4 Hundskärsknöv
563	■ 20,7 Utterkobben	564 ■ 9,5 Köpmansgrund	
<b>964</b>	<b>Bogskär</b>	<i>En punkt 0,2 M syd fyren Bogskär</i>	<b>N 59 30,12</b> <b>O 20 20,95</b>
499	■ 97,6 Färö fyr	509 ■ 90,2 Salvorev	510 ■ 77,8 Gotska Sandön
511	■ 66,6 Kopparsstenarna	516 ■ 50,4 Ost Huvudskär	520 ■ 43,3 Almagrundet
522	■ 23,3 Svenska Högarna	564 ■ 19,8 Köpmansgrund	955 ■ 30,2 Kökar
959	■ 14,2 Halder	961 ■ 23,9 Vitkubben	965 ■ 14,3 Finlands Lejon
966	■ 33,6 Finska Utö	970 ■ 66,8 Bengtskär	972 ■ 25,3 Norra Östersjön
974	■ 61,7 Glotova	975 ■ 63,8 Hiiu norr	976 ■ 63,1 Hiiu väst
977	■ 56,8 Neupokojeva	978 ■ 80,0 Söru angöring	979 ■ 69,1 Tagamöisa
980	■ 78,2 Suurkuiv	981 ■ 80,5 Uuskuiv	982 ■ 111,4 Irbe norra angörin
983	■ 108,7 Bezimjanaja väst	984 ■ 111,3 Vinkova väst	985 ■ 111,0 Bezimjanaja ost
986	■ 116,7 Irbe södra angörin		
<b>965</b>	<b>Finlands Lejon</b>	<i>Fyren Suomen Leijona (Finlands Lejon)</i>	<b>N 59 28,45</b> <b>O 20 48,82</b>
499	■ 101,0 Färö fyr	509 ■ 94,3 Salvorev	510 ■ 84,0 Gotska Sandön
511	■ 74,1 Kopparsstenarna	516 ■ 60,4 Ost Huvudskär	520 ■ 55,2 Almagrundet
522	■ 36,8 Svenska Högarna	564 ■ 33,9 Köpmansgrund	955 ■ 27,8 Kökar
959	■ 16,2 Halder	961 ■ 32,1 Vitkubben	964 ■ 14,3 Bogskär
966	■ 23,9 Finska Utö	970 ■ 53,7 Bengtskär	972 ■ 14,8 Norra Östersjön
973	■ 64,1 Apollo	974 ■ 47,7 Glotova	975 ■ 50,2 Hiiu norr
976	■ 49,8 Hiiu väst	977 ■ 45,4 Neupokojeva	982 ■ 105,2 Irbe norra angörin
983	■ 105,6 Bezimjanaja väst	984 ■ 106,9 Vinkova väst	985 ■ 107,3 Bezimjanaja ost
986	■ 111,2 Irbe södra angörin		