



Svenska Kryssarklubben

Punkt- och distanstabell för 24-timmars

Utgåva 2015 vår

Punkt- och distanstabellen är kretsens urval från Svenska Kryssarklubbens gemensamma databas för 24-timmarsseglingarna. Databasen innehåller 1042 punkter och 9198 sträckor i Skagerack, Kattegatt, Östersjön, Bottenhavet, Bottenviken, Väneren och Mälaren.

I tabellen anges för varje rundningspunkt: dess nummer, namn, en beskrivande definition och ungefärlig position. Latitud och longitud anges enligt WGS-84.

Syftet med positionsangivelserna är att göra det lättare att hitta punkterna på sjökortet. Vid konflikt mellan definition och position är det definitionen som gäller. För varje punkt anges även de punkter som det är tillåtet att segla till, samt avståndet dit.

Punkterna är inmätta från sjökort och positionerna kan därför innehålla flera typer av fel. Svenska Kryssarklubben och arrangörerna av 24-timmarsseglingarna tar inte något ansvar för att positionerna är korrekta eller för konsekvenserna om de är fel.

Innehåller punkter inom 120 M från startpunkt 620_Hensviksudde



Viktig information om Punkt- och Distanstabellen våren 2015.

Punkt- och distanstabellen för Stockholm är ett urval punkter och sträckor ur Svenska Kryssarklubbens riksgemensamma punktdataas.

Hela tabellen för Stockholm omfattar vattnen från Kristianopel i söder och väster till Härnösand i norr och Apollo bank (Estland) i öster. **Kontrollera** alltid att du har aktuell upplaga av punkt- och distanstabell med under seglingen.

På webbsidan för varje segling på <http://www.24-timmars.nu/Stockholm> finns:

- Senaste versionen av **Punkt- och Distanstabellen**. Du kan ladda ner **en tabell som omfattar punkter med en lagom distans från din startpunkt**. Färre papper och bättre överblick.
- **Punktkort**. Kring varje startpunkt finns ett kort i A3-format som lämpar sig för 24-timmarssegling. För längre seglingsperioder använder du flera sådana kort kompletterade med ett översikt kort. För Stockholms innerskärgård finns ett punktkort i större skala. Det finns även punktkort för användning i Google Earth.
- Ett **ändringsdokument** med alla punkter och sträckor som ändrats sedan förra året.
- Punkterna i elektroniskt format till din navigator eller plotter.

Havssträckor (Riksreglerna 2.4) är i tabellen markerade med ■. För dessa gäller tilläggskrav på båt, besättning och utrustning.

Inför våren 2015 har följande förändringar införts i tabellen

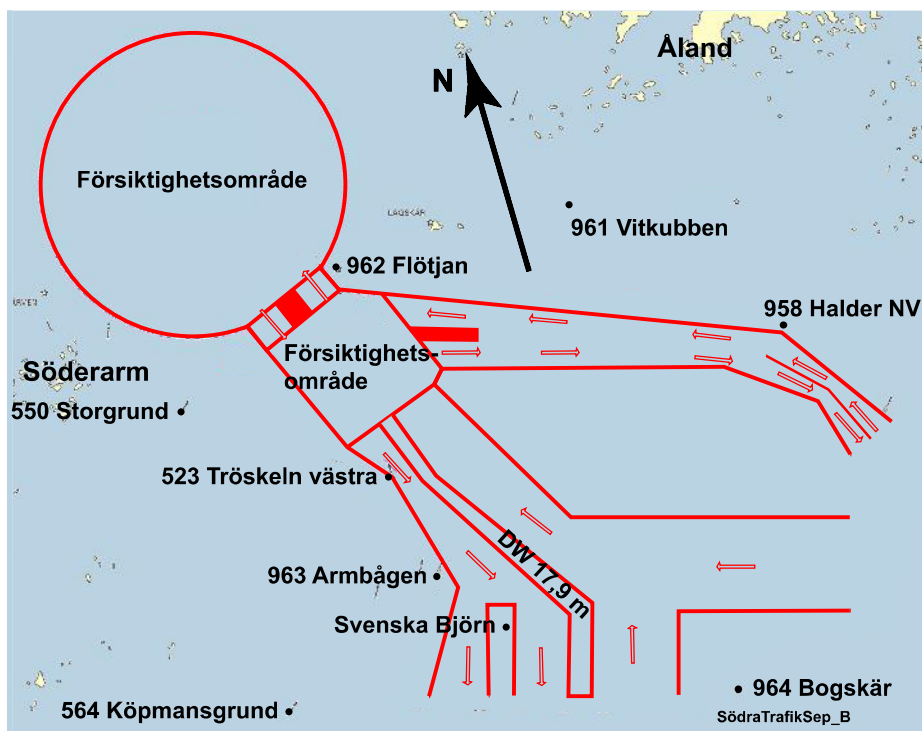
- Ny punkt 958 Halder NV. Punkten har införts för att undvika passage genom trafiksepareringen vid segling från 959 Halder till 962 Flötjan respektive till 961 Vitkubben. I anslutning till detta har sträckor tagits bort och tillkommit.
- 34 sträckor har mätts om och fått nya avstånd.
- 4 distanser som stryker nära en mellanliggande punkt har tagits bort.

I norra och södra Ålands Hav finns ett trafiksepareringssystemen med speciella regler för trafik i området. Försäkra dig om att du har aktuella sjökort och vet vad som gäller vid passage, se Ufs A och Ufs notis 6006.

I korthet gäller att segelfartyg skall hålla undan från fartyg som följer trafikled och undvika att korsa trafiksepareringen. Är det nödvändigt skall det ske vinkelrätt mot trafikleden.

Alla synpunkter på tabellen och punktkortet, liksom iakttagelser av eventuella felaktigheter i angivna avstånd och positioner tas tacksamt emot av Christer Forsgren, christer@24-timmars.nu.

Svenska Kryssarklubben Stockholmskrets
24-timmarskommittén



413	Sänkbåden	<i>O-prick Sänkbåden 1,5 M sydost fyren Sandsänkan</i>			N 58 17,51
					O 17 11,70
372	■ 45,6 Knolls Grund	409	■ 6,4 Sörbåden	411	■ 3,8 Vikasgrunden
415	■ 5,3 Klacksten	418	■ 9,6 N Fällbådan	421	■ 10,8 Arköbådan
427	■ 5,7 Stora Utterklubben	429	■ 4,5 Bärsankan	462	■ 15,1 Ursulas Grund
464	■ 20,1 Gustaf Dalén	502	■ 64,7 St Karlsö	505	■ 52,3 Visby
507	■ 53,8 Hallshuk	509	■ 69,9 Salvorev	510	■ 61,9 Gotska Sandön
511	■ 63,8 Kopparstenarna	512	■ 31,4 Landsorts ang	515	■ 56,4 Borgsbredan
516	■ 72,8 Ost Huvudskär	530	■ 34,0 Landsorts Bredgrun		
414	Horvelsö	<i>Farledslinjen ost fyren Horvelsö</i>			N 58 24,10
					O 16 56,50
412	5,7 Enskär	416	4,8 Arkö	418	8,8 N Fällbådan
420	6,8 Lilla Pukö	431	4,2 Olsösundet	433	4,4 Månggrenarna
443	10,3 Lilla Alen				
415	Klacksten	<i>O-prick Klacksten 4 M norr fyren Sandsänkan</i>			N 58 22,69
					O 17 09,93
413	■ 5,3 Sänkbåden	418	4,5 N Fällbådan	421	■ 5,8 Arköbådan
429	4,6 Bärsankan	433	5,9 Månggrenarna	464	■ 16,1 Gustaf Dalén
512	■ 28,5 Landsorts ang				
416	Arkö	<i>Farledslinjen väst fyren Kuggviksskär</i>			N 58 28,79
					O 16 57,67
414	4,8 Horvelsö	418	5,0 N Fällbådan	420	7,3 Lilla Pukö
431	8,7 Olsösundet	433	5,0 Månggrenarna	441	10,0 Lönö
442	5,8 Marö	443	5,6 Lilla Alen	463	13,1 Kopparnageln
418	N Fällbådan	<i>Farledslinjen norr fyren N Fällbådan</i>			N 58 26,64
					O 17 06,20
413	■ 9,6 Sänkbåden	414	8,8 Horvelsö	415	4,5 Klacksten
416	5,0 Arkö	420	12,2 Lilla Pukö	421	■ 4,0 Arköbådan
433	4,2 Månggrenarna	441	15,0 Lönö	442	10,8 Marö
443	7,1 Lilla Alen	445	11,1 Klasgrunden	462	■ 8,9 Ursulas Grund
463	13,0 Kopparnageln	464	■ 14,6 Gustaf Dalén	505	■ 61,4 Visby
506	■ 56,4 Stenkyrkehuk	507	■ 60,5 Hallshuk	508	■ 68,2 Svingrund
509	■ 74,5 Salvorev	510	■ 64,8 Gotska Sandön	511	■ 64,6 Kopparstenarna
512	■ 27,8 Landsorts ang	530	■ 29,7 Landsorts Bredgrun		
420	Lilla Pukö	<i>Farledslinjen nord BB-prick nordost L Pukö</i>			N 58 25,25
					O 16 45,89
414	6,8 Horvelsö	416	7,3 Arkö	418	12,2 N Fällbådan
425	7,1 Finnfjärden	431	9,7 Olsösundet	433	9,3 Månggrenarna
443	12,9 Lilla Alen				
421	Arköbådan	<i>S-pricken (6 m) Arköbådan 4 M ONO fyren N Fällbådan</i>			N 58 28,26
					O 17 13,22
413	■ 10,8 Sänkbåden	415	■ 5,8 Klacksten	418	■ 4,0 N Fällbådan
443	■ 7,6 Lilla Alen	462	■ 5,1 Ursulas Grund	463	■ 8,7 Kopparnageln
502	■ 74,6 St Karlsö	505	■ 60,3 Visby	507	■ 58,2 Hallshuk
510	■ 61,0 Gotska Sandön	511	■ 60,7 Kopparstenarna	516	■ 66,8 Ost Huvudskär

429	Bärsankan	<i>0,2 M ost Bärsankan (3,2 M VNV fyren Sandsänkan)</i>				N 58 19,45
						O 17 04,20
409	7,3 Sörbåden	410	5,7 Håskö	411 ■	6,8 Vikasgrunden	
412	3,2 Enskär	413 ■	4,5 Sänkbåden	415	4,6 Klacksten	
427	3,4 Stora Utterklubben	433	5,3 Månggrenarna			
433	Månggrenarna	<i>0,1 M väst Månggrenarna Kummel</i>				N 58 24,11
						O 17 00,56
412	5,5 Enskär	414	4,4 Horvelsö	415	5,9 Klacksten	
416	5,0 Arkö	418	4,2 N Fällbådan	420	9,3 Lilla Pukö	
429	5,3 Bärsankan	431	4,8 Olsösundet	443	10,3 Lilla Alen	
438	St Juten	<i>Farledslinjen norr fyren St Juten i Bråviken</i>				N 58 38,16
						O 16 19,50
439	4,8 Algersgrund					
439	Algersgrund	<i>Linjen fyren Lövsgata --- fyren Algersgrund i Bråviken</i>				N 58 39,26
						O 16 27,37
438	4,8 St Juten	440	4,3 Säterholmen			
440	Säterholmen	<i>Farledslinjen SSV fyren Säterholmen i Bråviken</i>				N 58 38,15
						O 16 35,27
439	4,3 Algersgrund	441	6,2 Lönö	444	13,0 Mesen	
441	Lönö	<i>Linjen fyren Lönö --- Koppargrundet i Bråviken</i>				N 58 36,35
						O 16 46,65
416	10,0 Arkö	418	15,0 N Fällbådan	440	6,2 Säterholmen	
442	5,1 Marö	443	9,1 Lilla Alen	444	6,8 Mesen	
442	Marö	<i>Farledslinjen nordväst fyren Marö nedre i Bråviken</i>				N 58 33,55
						O 16 54,51
416	5,8 Arkö	418	10,8 N Fällbådan	441	5,1 Lönö	
443	4,4 Lilla Alen	444	4,4 Mesen	445	7,5 Klasgrunden	
443	Lilla Alen	<i>Linjen SB-pricken (3 m) --- BB-pricken (1 m) norr Lilla Alens Stg i Bråviken</i>				N 58 33,18
						O 17 02,55
414	10,3 Horvelsö	416	5,6 Arkö	418	7,1 N Fällbådan	
420	12,9 Lilla Pukö	421 ■	7,6 Arköbådan	433	10,3 Månggrenarna	
441	9,1 Lönö	442	4,4 Marö	444	4,6 Mesen	
445	4,9 Klasgrunden	447	9,2 Marieskär	462 ■	9,3 Ursulas Grund	
463	8,4 Kopparnageln					
444	Mesen	<i>Linjen fyren Mesen --- SB-pricken i norr i Bråviken</i>				N 58 37,22
						O 16 59,25
440	13,0 Säterholmen	441	6,8 Lönö	442	4,4 Marö	
443	4,6 Lilla Alen	445	3,5 Klasgrunden			
445	Klasgrunden	<i>N-lysbojen Klasgrunden NV (9,4 m) 1,1 M SSV Femörehuvud</i>				N 58 37,77
						O 17 05,97
418	11,1 N Fällbådan	442	7,5 Marö	443	4,9 Lilla Alen	
444	3,5 Mesen	446	1,7 Oxelösund	447	4,5 Marieskär	
462 ■	9,5 Ursulas Grund	463	6,1 Kopparnageln			

446	Oxelösund	<i>Linjen BB-lyspricken ost Ljungholmen --- SB-lysbojen väst Bjurshalsen</i>				N 58 39,37 O 17 07,28
445	1,7 Klasgrunden	447	2,9 Marieskär	448	4,3 Ledskär	
463	6,0 Kopparnageln					
447	Marieskär	<i>Farledslinjen nordost kumlet Marieskär i Örsbaken</i>				N 58 40,44 O 17 12,03
443	9,2 Lilla Alen	445	4,5 Klasgrunden	446	2,9 Oxelösund	
448	1,8 Ledskär	463	4,9 Kopparnageln	465	5,2 Lillhammarsgrund	
466	8,1 Hartsön					
448	Ledskär	<i>Babordspricken (5,3 m) sydost fyren Ledskär i Örsbaken</i>				N 58 42,08 O 17 13,42
446	4,3 Oxelösund	447	1,8 Marieskär	449	3,6 Espskärsklubb	
463	6,5 Kopparnageln	465	4,9 Lillhammarsgrund	466	7,6 Hartsön	
449	Epskärsklubb	<i>Farledslinjen sydost fyren Espskärsklubb</i>				N 58 43,25 O 17 18,97
448	3,6 Ledskär	450	3,7 Håldämman	465	3,7 Lillhammarsgrund	
466	4,7 Hartsön	468	7,9 Köpman			
450	Håldämman	<i>Linjen fyren Bergö --- kumlet Håldämman 1,5 M sydost Studsvik</i>				N 58 45,10 O 17 24,82
449	3,7 Espskärsklubb	451	2,2 Tvären	452	2,9 Herrsäten	
465	5,7 Lillhammarsgrund	466	2,8 Hartsön			
451	Tvären	<i>Ön Hackskär i norra delen av Tvären i bäring 180°</i>				N 58 47,18 O 17 23,80
450	2,2 Håldämman	452	3,6 Herrsäten	466	5,2 Hartsön	
452	Herrsäten	<i>Farledslinjen norr fyren Herrsäten (ost fyren Sävösund)</i>				N 58 46,03 O 17 30,09
450	2,9 Håldämman	451	3,6 Tvären	453	6,5 Hållsviken	
454	4,4 Persö	455	6,3 Asenskallen	458	8,5 Svarthäll	
459	8,0 Trosa	467	3,6 Lacka-Trutbåde			
453	Hållsviken	<i>Linjen ön Rövargr --- SB-pricken (1,7 m) i Hållsviken</i>				N 58 51,38 O 17 30,22
452	6,5 Herrsäten	454	5,0 Persö	458	6,6 Svarthäll	
467	8,3 Lacka-Trutbåde					
454	Persö	<i>SB-pricken (5,2 m) nordost Persö</i>				N 58 47,73 O 17 36,75
452	4,4 Herrsäten	453	5,0 Hållsviken	455	2,7 Asenskallen	
458	6,1 Svarthäll	459	5,1 Trosa	467	4,1 Lacka-Trutbåde	
455	Asenskallen	<i>Farledslinjen norr fyren Asenskallen</i>				N 58 47,16 O 17 41,90
452	6,3 Herrsäten	454	2,7 Persö	456	2,3 Rökogrunnet	
457	2,9 Käringhällan	458	5,3 Svarthäll	467	4,8 Lacka-Trutbåde	
469	■ 9,1 Gäddan	530	6,4 Landsorts Bredgrun			

456	Rökogrundet	<i>Linjen fyren Rökogrundet --- N-pricken (6,2m) (sydväst Torö)</i>				N 58 47,05 O 17 46,42
455	2,3 Asenskallen	457	3,5 Käringhällan	459	7,9 Trosa	
467	6,6 Lacka-Trutbåde	469 ■	9,7 Gäddan	512 ■	7,2 Landsorts ang	
529	2,6 Grisskär	530	4,5 Landsorts Bredgrun	531	6,2 Skrapan	
532	6,5 Lökviks norra häll					
457	Käringhällan	<i>Linjen BB-pricken (6,2 m) --- fyren Käringhällan (sydost Fifång)</i>				N 58 49,82 O 17 43,39
455	2,9 Asenskallen	456	3,5 Rökogrundet	458	3,4 Svarthäll	
459	4,9 Trosa	460	4,6 Stenskär			
458	* Svarthäll	<i>Linjen fyren Svarthäll --- den sydligaste av öarna Doftskärshällan</i>				N 58 51,94 O 17 40,00
452	8,5 Herrsäten	453	6,6 Hållsviken	454	6,1 Persö	
455	5,3 Asenskallen	457	3,4 Käringhällan	459	2,3 Trosa	
460	2,9 Stenskär					
459	Trosa	<i>Linjen ön Notstickshällan --- ön Svarthäll 2,5 M sydost Trosa</i>				N 58 52,22 O 17 35,54
452	8,0 Herrsäten	454	5,1 Persö	456	7,9 Rökogrundet	
457	4,9 Käringhällan	458	2,3 Svarthäll			
460	Stenskär	<i>Linjen fyren Stenskär --- St Arkholmens södra udde (sydost Mörkö)</i>				N 58 54,36 O 17 42,91
457	4,6 Käringhällan	458	2,9 Svarthäll	461	3,5 Regarn	
461	Regarn	<i>Farledslinjen tvärs fyren Regarn ost Mörkö i Södertäljeviken</i>				N 58 57,86 O 17 43,29
460	3,5 Stenskär					
462	Ursulas Grund	<i>O-pricken Ursulas grund (6 m) 4,2 M syd fyren Hävringe</i>				N 58 31,90 O 17 19,87
413 ■	15,1 Sänkbåden	418 ■	8,9 N Fällbådan	421 ■	5,1 Arköbådan	
443 ■	9,3 Lilla Alen	445 ■	9,5 Klasgrunden	463 ■	4,8 Kopparnageln	
464 ■	5,7 Gustaf Dalén	465 ■	7,9 Lillhammarsgrund			
463	Kopparnageln	<i>Fyren Kopparnageln</i>				N 58 36,46 O 17 17,34
416	13,1 Arkö	418	13,0 N Fällbådan	421 ■	8,7 Arköbådan	
443	8,4 Lilla Alen	445	6,1 Klasgrunden	446	6,0 Oxelösund	
447	4,9 Marieskär	448	6,5 Ledskär	462 ■	4,8 Ursulas Grund	
464 ■	5,7 Gustaf Dalén	465	3,9 Lillhammarsgrund	468	6,8 Köpman	
464	Gustaf Dalén	<i>Fyren Gustaf Dalén</i>				N 58 35,65 O 17 28,01
367 ■	67,6 Ölands norra grund	372 ■	62,8 Knolls Grund	384 ■	57,4 Kungsgrundet	
413 ■	20,1 Sänkbåden	415 ■	16,1 Klacksten	418 ■	14,6 N Fällbådan	
462 ■	5,7 Ursulas Grund	463 ■	5,7 Kopparnageln	465 ■	5,4 Lillhammarsgrund	
466 ■	6,9 Hartsön	468 ■	2,8 Köpman	469 ■	6,0 Gäddan	
502 ■	79,8 St Karlsö	505 ■	63,1 Visby	507 ■	56,7 Hallshuk	
508 ■	63,4 Svingrund	509 ■	67,2 Salvorev	510 ■	54,6 Gotska Sandön	
511 ■	52,5 Kopparstenarna	512 ■	13,4 Landsorts ang	530 ■	15,2 Landsorts Bredgrun	
977 ■	135,7 Neupokojeva	979 ■	132,1 Tagamöisa	980 ■	131,7 Suurkuiv	
981 ■	128,6 Uuskuiv	982 ■	142,2 Irbe norra angörin			

465	Lillhammarsgrund	<i>Linjen SB-lysbojen Omgången Norra --- BB-lysbojen Omgången</i>						N 58 39,76
								O 17 21,33
447	5,2 Marieskär	448	4,9 Ledskär	449	3,7 Espskärsklubb			
450	5,7 Håldämman	462 ■	7,9 Ursulas Grund	463	3,9 Kopparnageln			
464 ■	5,4 Gustaf Dalén	466	4,2 Hartsön	468	4,7 Köpman			
466	Hartsön	<i>Linjen SB-pricken (4,5 m) --- BB-pricken (5,8 m) väst Hartsön</i>						N 58 42,53
								O 17 27,01
447	8,1 Marieskär	448	7,6 Ledskär	449	4,7 Espskärsklubb			
450	2,8 Håldämman	451	5,2 Tvären	464 ■	6,9 Gustaf Dalén			
465	4,2 Lillhammarsgrund	467	8,0 Lacka-Trutbåde	468	4,5 Köpman			
467	Lacka-Trutbåde	<i>Lacka-Trutbåde kummel i bäring 90 grader på ett avstånd av 0,2 M</i>						N 58 43,75
								O 17 35,45
452	3,6 Herrsäten	453	8,3 Hållsviken	454	4,1 Persö			
455	4,8 Asenskallen	456	6,6 RökogrunDET	466	8,0 Hartsön			
469 ■	5,6 Gäddan	512 ■	9,3 Landsorts ang	530	8,8 Landsorts Bredgrun			
468	Köpman	<i>S-pricken Köpman 3 M NNV fyren Gustaf Dalén</i>						N 58 38,28
								O 17 29,88
449	7,9 Espskärsklubb	463	6,8 Kopparnageln	464 ■	2,8 Gustaf Dalén			
465	4,7 Lillhammarsgrund	466	4,5 Hartsön	469 ■	4,3 Gäddan			
469	Gäddan	<i>S-pricken Gäddan (14 m) 6 M ONO fyren Gustaf Dalén</i>						N 58 38,40
								O 17 38,14
455 ■	9,1 Asenskallen	456 ■	9,7 RökogrunDET	464 ■	6,0 Gustaf Dalén			
467 ■	5,6 Lacka-Trutbåde	468 ■	4,3 Köpman	510 ■	50,2 Gotska Sandön			
511 ■	47,2 Kopparstenarna	512 ■	7,5 Landsorts ang	516 ■	50,8 Ost Huvudskär			
529 ■	10,7 Grisskär	530 ■	9,3 Landsorts Bredgrun					
510	Gotska Sandön	<i>En punkt med fyren Gotska Sandön i bäring 45° och fyren Hamnudden i bäring 135°.</i>						N 58 22,30
								O 19 09,10
369 ■	92,2 Strupö Ljungsk.	372 ■	72,9 Knolls Grund	384 ■	82,5 Kungsgrundet			
393 ■	80,5 Storkläpp	407 ■	70,4 Häradsskär	413 ■	61,9 Sänkbåden			
418 ■	64,8 N Fällbådan	421 ■	61,0 Arköbådan	464 ■	54,6 Gustaf Dalén			
469 ■	50,2 Gäddan	493 ■	57,2 Briterne	506 ■	39,8 Stenkyrkehuk			
507 ■	29,2 Hallshuk	508 ■	26,7 Svingrund	509 ■	17,7 Salvorev			
511 ■	13,1 Kopparstenarna	512 ■	44,6 Landsorts ang	513 ■	42,2 Grän			
515 ■	39,0 Borgsbredan	518 ■	41,5 Dämban	530 ■	45,5 Landsorts Bredgrun			
531 ■	44,9 Skrapan	533 ■	46,2 Måsknöv	964 ■	77,8 Bogskär			
965 ■	84,0 Finlands Lejon	970 ■	132,0 Bengtskär	972 ■	79,0 Norra Östersjön			
974 ■	112,0 Glotova	975 ■	107,8 Hiiu norr	976 ■	107,0 Hiiu väst			
977 ■	90,1 Neupokojeva	978 ■	106,0 Söru angöring	979 ■	83,0 Tagamöisa			
980 ■	80,5 Suurkuiv	981 ■	77,0 Uuskuiv	982 ■	88,5 Irbe norra angörin			
983 ■	69,0 Bezimjanaja väst	984 ■	78,0 Vinkova väst	985 ■	73,5 Bezimjanaja ost			
986 ■	87,3 Irbe södra angörin	987 ■	90,5 Ventspils norr	988 ■	91,3 Ventspils syd			
989 ■	95,7 Somiteljana							

511 Kopparstenarna		<i>V-lysbojen Kopparstenarna.</i>		N 58 35,40	
				O 19 08,60	
367	■ 91,8 Ölands norra grund	369	■ 99,4 Strupö Ljungsk.	372	■ 82,0 Knolls Grund
384	■ 89,3 Kungsgrundet	393	■ 86,1 Storkläpp	407	■ 73,7 Häradsskär
411	■ 65,5 Vikasgrunden	413	■ 63,8 Sänkbåden	418	■ 64,6 N Fällbådan
421	■ 60,7 Arköbådan	464	■ 52,5 Gustaf Dalén	469	■ 47,2 Gäddan
506	■ 50,9 Stenkyrkehuk	507	■ 41,3 Hallshuk	509	■ 30,4 Salvorev
510	■ 13,1 Gotska Sandön	512	■ 40,6 Landsorts ang	513	■ 34,1 Grän
515	■ 28,3 Borgsbredan	516	■ 20,8 Ost Huvudskär	518	■ 28,9 Dämban
519	■ 33,6 Södergrund	522	■ 51,6 Svenska Högarna	530	■ 40,5 Landsorts Bredgrun
531	■ 38,7 Skrapan	533	■ 39,0 Måsknöv	963	■ 64,6 Armbågen
964	■ 66,6 Bogskär	965	■ 74,1 Finlands Lejon	970	■ 124,0 Bengtskär
972	■ 70,5 Norra Östersjön	974	■ 104,2 Glotova	975	■ 101,4 Hiiu norr
976	■ 99,2 Hiiu väst	977	■ 84,4 Neupokojeva	978	■ 102,1 Söru angöring
979	■ 79,7 Tagamöisa	980	■ 79,5 Suurkuiv	981	■ 76,7 Uuskuiv
982	■ 94,0 Irbe norra angörin	983	■ 76,8 Bezimjanaja väst	984	■ 85,2 Vinkova väst
985	■ 81,4 Bezimjanaja ost	986	■ 94,4 Irbe södra angörin	988	■ 99,9 Ventspils syd
989	■ 105,0 Somiteljana				

512 Landsorts ang		<i>O-lysbojen Landsort angöring 3,4 M syd fyren Landsorts Bredgrund</i>		N 58 40,43	
				O 17 52,02	
367	■ 75,2 Ölands norra grund	372	■ 69,1 Knolls Grund	384	■ 67,0 Kungsgrundet
393	■ 60,7 Storkläpp	413	■ 31,4 Sänkbåden	415	■ 28,5 Klacksten
418	■ 27,8 N Fällbådan	456	■ 7,2 RökogrunDET	464	■ 13,4 Gustaf Dalén
467	■ 9,3 Lacka-Trutbåde	469	■ 7,5 Gäddan	502	■ 83,5 St Karlsö
504	■ 71,7 Gnivärdsgrund	505	■ 64,0 Visby	506	■ 54,1 Stenkyrkehuk
507	■ 52,8 Hallshuk	508	■ 58,0 Svingrund	509	■ 58,7 Salvorev
510	■ 44,6 Gotska Sandön	511	■ 40,6 Kopparstenarna	513	■ 15,1 Grän
514	■ 21,9 Storskär	515	■ 25,4 Borgsbredan	516	■ 43,3 Ost Huvudskär
530	■ 3,4 Landsorts Bredgrun	531	■ 7,6 Skrapan	974	■ 140,4 Glotova
975	■ 138,7 Hiiu norr	976	■ 136,6 Hiiu väst	977	■ 122,6 Neupokojeva
978	■ 141,6 Söru angöring	983	■ 112,3 Bezimjanaja väst		

513 Grän		<i>En punkt 0,2 M nordväst Västerskär (Grän, ost Nåttarö).</i>		N 58 51,64	
				O 18 10,90	
367	■ 89,2 Ölands norra grund	372	■ 82,2 Knolls Grund	384	■ 81,3 Kungsgrundet
502	■ 94,7 St Karlsö	505	■ 73,9 Visby	506	■ 62,4 Stenkyrkehuk
507	■ 58,5 Hallshuk	508	■ 61,8 Svingrund	509	■ 58,9 Salvorev
510	■ 42,2 Gotska Sandön	511	■ 34,1 Kopparstenarna	512	■ 15,1 Landsorts ang
514	7,4 Storskär	516	■ 30,8 Ost Huvudskär	531	8,0 Skrapan
532	7,8 Lökviks norra häll	533	5,6 Måsknöv	534	7,2 Ö Röko
535	5,9 Rånögrund	541	11,0 Långbäling	977	■ 112,0 Neupokojeva
978	■ 132,0 Söru angöring	979	■ 110,6 Tagamöisa	980	■ 113,0 Suurkuiv
981	■ 109,8 Uuskuiv				

514 Storskär		<i>Ön Storskär (ost Utö).</i>		N 58 54,80	
				O 18 23,90	
512	■ 21,9 Landsorts ang	513	7,4 Grän	515	3,8 Borgsbredan
517	11,1 Norsten	530	19,6 Landsorts Bredgrun	534	10,3 Ö Röko
535	11,5 Rånögrund	536	8,2 Mysingeholm	537	10,4 St Rotholmen
541	5,2 Långbäling	978	■ 125,3 Söru angöring	979	■ 104,5 Tagamöisa
980	■ 106,3 Suurkuiv	981	■ 104,4 Uuskuiv		

515	Borgsbredan	<i>O-pricken Borgsbredan (sydväst Huvudskär).</i>			N 58 55,80
					O 18 30,90
367	■ 97,1	Ölands norra grund	384	■ 90,4	Kungsgrundet
502	■ 100,1	St Karlsö	505	■ 78,4	Visby
507	■ 60,3	Hallshuk	508	■ 62,5	Svingrund
511	■ 28,3	Kopparstenarna	512	■ 25,4	Landsorts ang
516	■ 20,0	Ost Huvudskär	517	■ 8,4	Norsten
535	■ 12,6	Rånögrund	536	■ 9,8	Mysingeholm
541	■ 5,6	Långbäling	542	■ 12,7	Aspskär
972	■ 79,5	Norra Östersjön	978	■ 121,8	Söru angöring
980	■ 103,1	Suurkuiv	981	■ 101,3	Uuskuiv
413	■ 56,4	Sänkbåden	506	■ 66,2	Stenkyrkehuk
510	■ 39,0	Gotska Sandön	514	■ 3,8	Storskär
518	■ 10,9	Dämban	540	■ 21,6	Rönnskär
551	■ 13,8	Fjärdhällan	551	■ 13,8	Fjärdhällan
979	■ 101,1	Tagamöisa	979	■ 101,1	Tagamöisa
982	■ 121,4	Irbe norra angörin	982	■ 121,4	Irbe norra angörin
516	Ost Huvudskär	<i>Mätbojen ost Huvudskär med karaktär FI(5) Y 20s.</i>			N 58 56,15
	Bojen är omgiven av 3 specialprickar				O 19 09,58
367	■ 108,2	Ölands norra grund	369	■ 115,5	Strupö Ljungsk.
384	■ 103,7	Kungsgrundet	393	■ 99,1	Storkläpp
411	■ 75,4	Vikasgrunden	413	■ 72,8	Sänkbåden
469	■ 50,8	Gäddan	506	■ 70,3	Stenkyrkehuk
511	■ 20,8	Kopparstenarna	512	■ 43,3	Landsorts ang
515	■ 20,0	Borgsbredan	518	■ 12,8	Dämban
520	■ 13,2	Almagrundet	522	■ 32,0	Svenska Högarna
531	■ 38,3	Skrapan	563	■ 30,5	Utterkobben
964	■ 50,4	Bogskär	965	■ 60,4	Finlands Lejon
972	■ 60,5	Norra Östersjön	974	■ 97,7	Glotova
976	■ 94,5	Hiiu väst	977	■ 81,4	Neupokojeva
979	■ 81,6	Tagamöisa	980	■ 84,4	Suurkuiv
982	■ 105,6	Irbe norra angörin	983	■ 91,8	Bezimjanaja väst
985	■ 95,9	Bezimjanaja ost	986	■ 107,3	Irbe södra angörin
372	■ 99,2	Knolls Grund	401	■ 90,2	Skallen
421	■ 66,8	Arköbådan	507	■ 61,7	Hallshuk
513	■ 30,8	Grän	519	■ 14,0	Södergrund
530	■ 41,9	Landsorts Bredgrun	963	■ 45,8	Armbågen
970	■ 113,2	Bengtskär	975	■ 96,4	Hiiu norr
978	■ 101,9	Söru angöring	978	■ 101,9	Söru angöring
981	■ 83,1	Uuskuiv	981	■ 83,1	Uuskuiv
984	■ 98,8	Vinkova väst	984	■ 98,8	Vinkova väst
989	■ 120,6	Somiteljana	989	■ 120,6	Somiteljana
517	Norsten	<i>Linjen ön Norsten --- Sävlingarna.</i>			N 59 02,64
					O 18 39,01
514	■ 11,1	Storskär	515	■ 8,4	Borgsbredan
519	■ 11,0	Södergrund	538	■ 10,9	Dalarö Skans
542	■ 4,8	Aspskär	543	■ 9,2	Högskeppsskär
518	■ 4,6	Dämban	541	■ 8,4	Långbäling
518	Dämban	<i>O-pricken (6,3 m) Dämban (ost Norsten).</i>			N 59 02,27
					O 18 47,93
367	■ 107,0	Ölands norra grund	384	■ 100,8	Kungsgrundet
505	■ 86,1	Visby	506	■ 73,5	Stenkyrkehuk
508	■ 66,8	Svingrund	510	■ 41,5	Gotska Sandön
515	■ 10,9	Borgsbredan	516	■ 12,8	Ost Huvudskär
519	■ 7,8	Södergrund	520	■ 12,4	Almagrundet
542	■ 7,2	Aspskär	543	■ 7,8	Högskeppsskär
974	■ 107,8	Glotova	975	■ 107,0	Hiiu norr
977	■ 92,7	Neupokojeva	978	■ 113,9	Söru angöring
502	■ 108,4	St Karlsö	507	■ 66,3	Hallshuk
511	■ 28,9	Kopparstenarna	517	■ 4,6	Norsten
541	■ 12,7	Långbäling	972	■ 69,5	Norra Östersjön
976	■ 105,3	Hiiu väst	976	■ 105,3	Hiiu väst

519	Södergrund	<i>O-pricken (13 m) 4,5 M ost Långviksskär (2 M ost Södergrund).</i>	N 59 08,44 O 18 56,90					
511	■ 33,6	Kopparstenarna	516	■ 14,0	Ost Huvudskär	517	11,0	Norsten
518	7,8	Dämban	520	■ 5,5	Almagrundet	521	6,9	Revengegrundet
522	■ 26,3	Svenska Högarna	542	10,9	Aspskär	543	4,8	Högskeppsskär
544	7,1	Boskapsön	545	9,5	Farfarsgrundet	546	12,6	Stenklippan
563	21,2	Utterkobben	577	15,2	N Kanholmen			
520	Almagrundet	<i>Fyren Almagrundet</i>	N 59 09,30 O 19 07,57					
367	■ 118,2	Ölands norra grund	372	■ 110,0	Knolls Grund	384	■ 112,5	Kungsgrundet
505	■ 95,8	Visby	506	■ 82,6	Stenkyrkehuk	507	■ 74,4	Hallshuk
516	■ 13,2	Ost Huvudskär	518	■ 12,4	Dämban	519	■ 5,5	Södergrund
521	■ 6,8	Revengegrundet	522	■ 21,6	Svenska Högarna	530	■ 46,5	Landsorts Bredgrun
546	■ 12,5	Stenklippan	547	■ 11,6	Skurhatten	549	■ 23,8	Farfarskobben
555	■ 16,6	Stavsnäs	563	■ 17,9	Utterkobben	964	■ 43,3	Bogskär
965	■ 55,2	Finlands Lejon	972	■ 58,5	Norra Östersjön	974	■ 97,1	Glotova
975	■ 96,8	Hiiu norr	976	■ 95,2	Hiiu väst	977	■ 83,5	Neupokojeva
978	■ 105,4	Söru angöring	979	■ 86,7	Tagamöisa	980	■ 91,1	Suurkuiv
981	■ 90,5	Uuskuiv	982	■ 115,2	Irbe norra angörin	983	■ 103,1	Bezimjanaja väst
984	■ 109,5	Vinkova väst	985	■ 106,9	Bezimjanaja ost	986	■ 117,6	Irbe södra angörin
989	■ 132,0	Somiteljana						
521	Revengegrundet	<i>Fyren Revengegrundet</i>	N 59 15,06 O 19 00,77					
		Passage genom Sandhamnshålet är förbjudet (distansavdrag 10 M)						
519	6,9	Södergrund	520	■ 6,8	Almagrundet	522	■ 20,9	Svenska Högarna
543	8,4	Högskeppsskär	544	9,1	Boskapsön	545	5,1	Farfarsgrundet
546	6,0	Stenklippan	547	7,1	Skurhatten	548	12,5	Slätkobben
552	14,6	Grönö	553	10,4	Norrviken	554	12,5	Malma
555	10,3	Stavsnäs	559	16,2	Morsken	563	14,9	Utterkobben
972	■ 61,0	Norra Östersjön	975	■ 101,0	Hiiu norr	976	■ 99,5	Hiiu väst
977	■ 88,0	Neupokojeva	978	■ 110,2	Söru angöring	979	■ 92,2	Tagamöisa
980	■ 97,0	Suurkuiv	981	■ 96,6	Uuskuiv			
522	Svenska Högarna	<i>O-pricken (6,8 m) 4 M OSO fyren Svenska Högarna</i>	N 59 24,90 O 19 36,89					
499	■ 87,9	Färö fyr	509	■ 79,6	Salvorev	511	■ 51,6	Kopparstenarna
516	■ 32,0	Ost Huvudskär	519	■ 26,3	Södergrund	520	■ 21,6	Almagrundet
521	■ 20,9	Revengegrundet	547	■ 15,2	Skurhatten	549	■ 11,0	Farfarskobben
550	■ 17,6	Storgrundet	558	■ 19,6	Angödrommen	559	■ 17,7	Morsken
563	■ 8,5	Utterkobben	564	■ 5,2	Köpmansgrund	963	■ 14,4	Armbågen
964	■ 23,3	Bogskär	965	■ 36,8	Finlands Lejon	972	■ 44,0	Norra Östersjön
976	■ 82,6	Hiiu väst	977	■ 73,4	Neupokojeva	978	■ 96,5	Söru angöring
979	■ 81,4	Tagamöisa	980	■ 88,3	Suurkuiv	981	■ 89,2	Uuskuiv
982	■ 117,6	Irbe norra angörin	983	■ 109,8	Bezimjanaja väst	984	■ 114,5	Vinkova väst
985	■ 113,0	Bezimjanaja ost	986	■ 121,4	Irbe södra angörin			
523	Tröskeln Västra	<i>Lysbojen, västmärke, Tröskeln Västra</i>	N 59 39,57 O 19 51,58					
499	■ 103,0	Färö fyr	550	■ 9,4	Storgrundet	560	■ 22,6	Hundskärsknöv
561	■ 21,4	Kudoxa	563	■ 20,9	Utterkobben	564	■ 11,3	Köpmansgrund
617	■ 43,9	Svartklubben	952	■ 21,0	Rödhamn	961	■ 13,9	Vitkubben
963	■ 5,5	Armbågen						

524	Själhäll	<i>Ön Själhäll (0,4 M syd St Skramsö)</i>				N 58 57,22
					O 18 02,54	
525	4,0 Strandholmen	526	7,0 Vitsgarnssund	527	9,5 Norra Hårsfjärden	
532	8,5 Lökviks norra häll	533	6,0 Måsknöv	534	2,9 Ö Röko	
535	3,6 Rånögrund					
525	Strandholmen	<i>Ön Strandholmen (norra Ådfjärden)</i>				N 59 01,08
					O 18 03,08	
524	4,0 Själhäll	526	3,9 Vitsgarnssund	527	6,2 Norra Hårsfjärden	
526	Vitsgarnssund	<i>Linjen BB-prick --- SB-prick i Vitsgarnssund</i>				N 59 02,43
					O 18 09,73	
524	7,0 Själhäll	525	3,9 Strandholmen	527	3,6 Norra Hårsfjärden	
536	3,8 Mysingeholm	537	4,9 St Rotholmen	541	8,0 Långbäling	
527	Norra Hårsfjärden	<i>Ön Rönnskär (väst Gålö)</i>				N 59 04,85
					O 18 12,26	
524	9,5 Själhäll	525	6,2 Strandholmen	526	3,6 Vitsgarnssund	
536	5,2 Mysingeholm	537	4,8 St Rotholmen	541	8,9 Långbäling	
529	Grisskär	<i>Linjen SB-pricken (3,7 m) --- BB-pricken (2,8 m) 0,1 M syd fyren Grisskär.</i>				N 58 46,70
					O 17 50,94	
456	2,6 Rökogrundet	469 ■	10,7 Gäddan	530	3,1 Landsorts Bredgrun	
531	4,0 Skrapan	532	4,5 Lökviks norra häll			
530	Landsorts Bredgrund	<i>Fyren Landsorts Bredgrund</i>				N 58 43,86
					O 17 52,47	
413 ■	34,0 Sänkbåden	418 ■	29,7 N Fällbådan	455	6,4 Asenskallen	
456	4,5 Rökogrundet	464 ■	15,2 Gustaf Dalén	467	8,8 Lacka-Trutbåde	
469 ■	9,3 Gäddan	507 ■	55,3 Hallshuk	510 ■	45,5 Gotska Sandön	
511 ■	40,5 Kopparstenarna	512 ■	3,4 Landsorts ang	514	19,6 Storskär	
516 ■	41,9 Ost Huvudskär	520 ■	46,5 Almagrundet	529	3,1 Grisskär	
531	4,6 Skrapan	532	6,0 Lökviks norra häll	977 ■	122,0 Neupokojeva	
978 ■	141,3 Söru angöring	979 ■	119,5 Tagamöisa	983 ■	113,8 Bezimjanaja väst	
984 ■	123,1 Vinkova väst					
531	Skrapan	<i>Farledslinjen VNV fyren Skrapan</i>				N 58 47,44
					O 17 57,82	
456	6,2 Rökogrundet	508 ■	61,5 Svingrund	509 ■	61,2 Salvorev	
510 ■	44,9 Gotska Sandön	511 ■	38,7 Kopparstenarna	512 ■	7,6 Landsorts ang	
513	8,0 Grän	516 ■	38,3 Ost Huvudskär	529	4,0 Grisskär	
530	4,6 Landsorts Bredgrun	532	2,1 Lökviks norra häll	533	4,3 Måsknöv	
977 ■	118,8 Neupokojeva	978 ■	138,5 Söru angöring	979 ■	117,0 Tagamöisa	
980 ■	118,0 Suurkuiv	982 ■	132,2 Irbe norra angörin			
532	Lökviks norra häll	<i>Ön Lökviks norra häll (ost Järflotta).</i>				N 58 49,39
					O 17 56,76	
456	6,5 Rökogrundet	513	7,8 Grän	524	8,5 Själhäll	
529	4,5 Grisskär	530	6,0 Landsorts Bredgrun	531	2,1 Skrapan	
533	2,9 Måsknöv					

533	* Måsknuv	<i>Linjen fyren Måsknuv --- BB-pricken Gårdgrund.</i>			N 58 51,42
					O 18 00,42
510	■ 46,2 Gotska Sandön	511	■ 39,0 Kopparstenarna	513	5,6 Grän
524	6,0 Själhäll	531	4,3 Skrapan	532	2,9 Lökviks norra häll
534	3,8 Ö Röko				
534	Ö Röko	<i>Farledslinjen nordväst fyren Ö Röko</i>			N 58 54,56
					O 18 04,62
513	7,2 Grän	514	10,3 Storskär	524	2,9 Själhäll
533	3,8 Måsknuv	535	3,3 Rånögrund		
535	Rånögrund	<i>Farledslinjen nordväst SB-pricken vid Rånögrund.</i>			N 58 56,92
					O 18 09,21
513	5,9 Grän	514	11,5 Storskär	515	12,6 Borgsbredan
524	3,6 Själhäll	534	3,3 Ö Röko	536	4,7 Mysingeholm
541	8,4 Långbäling				
536	Mysingeholm	<i>Linjen fyren Mysingeholm --- fyren Söderhäll</i>			N 59 00,44
					O 18 15,14
514	8,2 Storskär	515	9,8 Borgsbredan	526	3,8 Vitsgarnssund
527	5,2 Norra Hårsfjärden	535	4,7 Rånögrund	537	4,1 St Rotholmen
541	4,7 Långbäling				
537	* St Rotholmen	<i>Linjen St Rotholmens södra udde --- fyren Långgarn</i>			N 59 04,26
					O 18 18,22
514	10,4 Storskär	526	4,9 Vitsgarnssund	527	4,8 Norra Hårsfjärden
536	4,1 Mysingeholm	538	3,6 Dalarö Skans	541	6,1 Långbäling
542	11,0 Aspskär	551	9,4 Fjärdhällan		
538	Dalarö Skans	<i>Linjen fyren Dalarö Skans --- SB-boj väst Skracken</i>			N 59 06,59
					O 18 23,23
517	10,9 Norsten	537	3,6 St Rotholmen	539	7,8 Finnklippan
542	7,6 Aspskär	543	13,7 Högskeppsskär	551	5,9 Fjärdhällan
552	8,2 Grönö				
539	Finnklippan	<i>Ön Finnklippan mellan Gränöfjärden och Erstaviken.</i>			N 59 12,31
					O 18 24,60
538	7,8 Dalarö Skans	540	4,0 Rönnskär	541	14,0 Långbäling
551	5,5 Fjärdhällan	552	4,9 Grönö		
540	* Rönnskär	<i>Linjen Rönnskärs östra udde --- Bergvikens mynning.</i>			N 59 16,10
					O 18 23,26
515	21,6 Borgsbredan	539	4,0 Finnklippan	551	8,6 Fjärdhällan
552	7,0 Grönö				
541	Långbäling	<i>Linjen ön Österbådan (0,1 M syd Enskär) --- nordöstra udden på ön Gålkobb 0,2 M sydväst därom</i>			N 58 59,96
					O 18 24,17
513	11,0 Grän	514	5,2 Storskär	515	5,6 Borgsbredan
517	8,4 Norsten	518	12,7 Dämban	526	8,0 Vitsgarnssund
527	8,9 Norra Hårsfjärden	535	8,4 Rånögrund	536	4,7 Mysingeholm
537	6,1 St Rotholmen	539	14,0 Finnklippan	542	9,8 Aspskär
551	■ 10,7 Fjärdhällan				

542	Aspskär	<i>Linjen Aspskärs norra udde --- Kobbarna VNV Aspskär (norr Villinge).</i>				N 59 06,90 O 18 37,18
515	12,7 Borgsbredan	517	4,8 Norsten	518	7,2 Dämban	
519	10,9 Södergrund	537	11,0 St Rotholmen	538	7,6 Dalarö Skans	
541	9,8 Långbåling	543	7,5 Högskeppsskär	544	6,9 Boskapsön	
551	3,3 Fjärdhällan	552	6,0 Grönö	553	10,7 Norrviken	
554	7,9 Malma					
543	Högskeppsskär	<i>Linjen Högskeppsskär --- Lilla Bredskär (norr Långviksskär).</i>				N 59 09,77 O 18 48,06
517	9,2 Norsten	518	7,8 Dämban	519	4,8 Södergrund	
521	8,4 Revengegrundet	538	13,7 Dalarö Skans	542	7,5 Aspskär	
544	2,8 Boskapsön	545	8,5 Farfarsgrundet	551	8,1 Fjärdhällan	
552	9,2 Grönö					
544	Boskapsön	<i>Sundet Boskapsön --- Idöborg.</i>				N 59 12,22 O 18 45,41
519	7,1 Södergrund	521	9,1 Revengegrundet	542	6,9 Aspskär	
543	2,8 Högskeppsskär	545	7,3 Farfarsgrundet	551	7,5 Fjärdhällan	
552	6,4 Grönö	553	5,1 Norrviken	554	4,8 Malma	
568	14,4 Trulsör					
545	Farfarsgrundet	<i>BB-lysbojen 0,05 M nordost fyren Farfarsgrundet (nordväst Sandöns Västerudd)</i>				N 59 17,70 O 18 53,41
Passage genom Sandhamnshålet är förbjudet (distansavdrag 10 M)						
519	9,5 Södergrund	521	5,1 Revengegrundet	543	8,5 Högskeppsskär	
544	7,3 Boskapsön	546	4,4 Stenklippan	547	8,3 Skurhatten	
551	13,6 Fjärdhällan	552	12,1 Grönö	553	6,3 Norrviken	
554	9,8 Malma	555	5,9 Stavsnäs	556	8,8 Pålkobb	
568	9,1 Trulsör	577	6,4 N Kanholmen	972 ■	65,5 Norra Östersjön	
546	Stenklippan	<i>Ön Stenklippan (SSO Sillö).</i>				N 59 20,94 O 18 59,18
519	12,6 Södergrund	520 ■	12,5 Almagrundet	521	6,0 Revengegrundet	
545	4,4 Farfarsgrundet	547	4,6 Skurhatten	548	7,8 Slätkobben	
553	9,4 Norrviken	555	9,3 Stavsnäs	556	5,0 Pålkobb	
557	7,2 Tvikobb	559	10,6 Morsken	567	11,8 Delö	
568	7,8 Trulsör	577	7,9 N Kanholmen			
547	Skurhatten	<i>Ön Skurhatten (syd Björkskärs skärgård).</i>				N 59 20,85 O 19 08,25
520 ■	11,6 Almagrundet	521	7,1 Revengegrundet	522 ■	15,2 Svenska Högarna	
545	8,3 Farfarsgrundet	546	4,6 Stenklippan	548	6,1 Slätkobben	
549	12,8 Farfarskobben	556	8,8 Pålkobb	557	8,0 Tvikobb	
559	10,2 Morsken	563	8,2 Utterkobben	972 ■	58,0 Norra Östersjön	
977 ■	85,8 Neupokojeva	978 ■	108,4 Söru angöring	979 ■	91,5 Tagamöisa	
980 ■	97,0 Suurkuiv	981 ■	97,0 Uuskuiv	982 ■	123,3 Irbe norra angörin	
983 ■	112,7 Bezimjanaja väst	984 ■	118,6 Vinkova väst	985 ■	116,4 Bezimjanaja ost	

548	Slätkobben	<i>En punkt 0,2 M ost Slätkobben (St Nassa Skärgård).</i>				N 59 26,76
						O 19 09,32
521	12,5	Revengegrundet	546	7,8	Stenklippan	547 6,1 Skurhatten
549	7,5	Farfarskobben	556	8,3	Pålkobb	557 4,7 Tvikobb
558	6,0	Angödrommen	559	4,7	Morsken	560 9,4 Hundskärsknöv
562	20,4	Remmargrund	563	6,6	Utterkobben	
549	Farfarskobben	<i>Ön Farfarskobben (nordväst Fredlarna)</i>				N 59 31,59
						O 19 20,36
520	■ 23,8	Almagrundet	522	■ 11,0	Svenska Högarna	547 12,8 Skurhatten
548	7,5	Slätkobben	550	12,8	Storgrundet	557 11,6 Tvikobb
559	7,8	Morsken	560	8,4	Hundskärsknöv	561 9,9 Kudoxa
562	14,8	Remmargrund	563	6,4	Utterkobben	564 ■ 11,9 Köpmansgrund
963	■ 19,4	Armbågen				
550	Storgrundet	<i>O-pricken Storgrundet (3,1 m) 5,5 M sydost fyren Söderarm</i>				N 59 42,38
						O 19 33,79
Sträckan till 962 Flötjan går genom trafiksepareringszon. Sjötrafikreglerna kräver att den korsas vinkelrätt och att segelfartyg håller undan för maskindrivna fartyg som följer trafikstråk.						
522	■ 17,6	Svenska Högarna	523	■ 9,4	Tröskeln Västra	549 12,8 Farfarskobben
559	18,6	Morsken	561	12,8	Kudoxa	562 8,2 Remmargrund
564	■ 13,7	Köpmansgrund	947	■ 30,9	O Midfjärdsbådan	948 ■ 31,5 Solovjeva
950	■ 23,0	Utbådan	951	■ 21,6	Marhällan	962 ■ 9,1 Flötjan
963	■ 14,0	Armbågen				
551	Fjärdhällan	<i>Fyren Fjärdhällan (Jungfrufjärden).</i>				N 59 09,32
						O 18 33,30
515	13,8	Borgsbredan	537	9,4	St Rotholmen	538 5,9 Dalarö Skans
539	5,5	Finnklippan	540	8,6	Rönnskär	541 ■ 10,7 Långbåling
542	3,3	Aspskär	543	8,1	Högskeppsskär	544 7,5 Boskapsön
545	13,6	Farfarsgrundet	552	3,2	Grönö	553 8,9 Norrviken
554	5,8	Malma				
552	* Grönö	<i>Linjen fyren Grönö --- SB-pricken Grönökullen</i>				N 59 12,40
						O 18 34,04
521	14,6	Revengegrundet	538	8,2	Dalarö Skans	539 4,9 Finnklippan
540	7,0	Rönnskär	542	6,0	Aspskär	543 9,2 Högskeppsskär
544	6,4	Boskapsön	545	12,1	Farfarsgrundet	551 3,2 Fjärdhällan
553	6,3	Norrviken	554	3,1	Malma	
553	Norrviken	<i>Linjen Hölö nordostudde (syd Stavsnäs) --- Storöns norra udde (Runmarö)</i>				N 59 16,66
						O 18 42,96
Punkten ligger vid Inloppet till SXXs uthamn Norrviken						
521	10,4	Revengegrundet	542	10,7	Aspskär	544 5,1 Boskapsön
545	6,3	Farfarsgrundet	546	9,4	Stenklippan	551 8,9 Fjärdhällan
552	6,3	Grönö	554	3,6	Malma	555 1,5 Stavsnäs
556	9,9	Pålkobb	568	10,0	Trulsör	577 5,8 N Kanholmen
554	Malma	<i>Linjen fast sjömärke (Or) på skäret SO Korsholmen --- BB-prick (1,6m) väster därom.</i>				N 59 14,56
						O 18 37,66
521	12,5	Revengegrundet	542	7,9	Aspskär	544 4,8 Boskapsön
545	9,8	Farfarsgrundet	551	5,8	Fjärdhällan	552 3,1 Grönö
553	3,6	Norrviken				

555	* Stavnäs	<i>Linjen Långholmens södra udde --- BB-pricken i syd (nordväst Runö).</i>				N 59 18,10 O 18 42,06
520	■ 16,6 Almagrundet	521	10,3 Revengegrundet	545	5,9 Farfarsgrundet	
546	9,3 Stenklippan	553	1,5 Norrviken	556	9,2 Pålkobb	
568	9,3 Trulsör	577	4,9 N Kanholmen	578	6,7 Boda	
556	Pålkobb	<i>Linjen fyren Pålkobb --- fyren St Möja</i>				N 59 24,72 O 18 54,19
545	8,8 Farfarsgrundet	546	5,0 Stenklippan	547	8,8 Skurhatten	
548	8,3 Slätkobben	553	9,9 Norrviken	555	9,2 Stavnäs	
557	4,2 Tvikobb	563	14,1 Utterkobben	567	7,6 Delö	
568	3,2 Trulsör	569	8,0 Kummelholmen	577	6,2 N Kanholmen	
557	Tvikobb	<i>Linjen BB-lysbojen --- SB-pricken nordost Tvikobb (nordost Möja).</i>				N 59 27,54 O 19 00,24
546	7,2 Stenklippan	547	8,0 Skurhatten	548	4,7 Slätkobben	
549	11,6 Farfarskobben	556	4,2 Pålkobb	558	2,4 Angödrommen	
559	4,2 Morsken	567	10,2 Delö	568	5,7 Trulsör	
569	7,0 Kummelholmen					
558	Angödrommen	<i>Linjen Angödrommen --- skären 0,4 M sydväst Angödrommen (nordost Möja).</i>				N 59 29,92 O 18 59,60
522	■ 19,6 Svenska Högarna	548	6,0 Slätkobben	557	2,4 Tvikobb	
559	3,3 Morsken	560	7,3 Hundskärsknöv	567	10,5 Delö	
568	6,6 Trulsör	569	6,1 Kummelholmen	570	6,8 Blåbärsholmen	
585	11,1 Furusund	586	13,5 Kapellskär			
559	Morsken	<i>Farledslinjen sydost fyren Morsken.</i>				N 59 30,62 O 19 05,84
521	16,2 Revengegrundet	522	■ 17,7 Svenska Högarna	546	10,6 Stenklippan	
547	10,2 Skurhatten	548	4,7 Slätkobben	549	7,8 Farfarskobben	
550	18,6 Storgrundet	557	4,2 Tvikobb	558	3,3 Angödrommen	
560	5,3 Hundskärsknöv	563	9,3 Utterkobben	570	9,0 Blåbärsholmen	
560	Hundskärsknöv	<i>Linjen fyren Hundskärsknöv --- SB-pricken OSO därom</i>				N 59 35,84 O 19 07,76
523	■ 22,6 Tröskeln Västra	548	9,4 Slätkobben	549	8,4 Farfarskobben	
558	7,3 Angödrommen	559	5,3 Morsken	561	4,0 Kudoxa	
563	12,5 Utterkobben	567	16,9 Delö	569	11,3 Kummelholmen	
570	9,5 Blåbärsholmen	585	7,3 Furusund	586	7,1 Kapellskär	
963	■ 25,4 Armbågen					
561	Kudoxa	<i>Linjen fyren Årskobben (Kudoxa) --- fyren Västerkobb</i>				N 59 39,69 O 19 09,94
523	■ 21,4 Tröskeln Västra	549	9,9 Farfarskobben	550	12,8 Storgrundet	
560	4,0 Hundskärsknöv	562	7,5 Remmargrund	564	■ 20,0 Köpmansgrund	
569	14,4 Kummelholmen	570	12,2 Blåbärsholmen	585	6,1 Furusund	
586	4,5 Kapellskär	587	7,4 Tyvö	588	7,9 Lidö	

562	Remmargrund	<i>Fyren Remmargrund</i>			N 59 45,52
					O 19 18,99
548	20,4 Slätkobben	549	14,8 Farfarskobben	550	8,2 Storgrundet
561	7,5 Kudoxa	564 ■	20,1 Köpmansgrund	586	7,9 Kapellskär
587	6,8 Tyvö	588	8,3 Lidö	590	10,9 Svedudden
591	10,9 Simpnäsklubb	592	21,6 Bysholmen	617 ■	29,0 Svartklubben
627 ■	33,2 Understen	947 ■	27,6 O Midfjärdsbådan	948 ■	26,1 Solovjeva
950 ■	22,7 Utbådan	951 ■	23,5 Marhällan	952 ■	26,6 Rödhamn
962 ■	14,4 Flötjan				
563	Utterkobben	<i>Linjen Gillöga Österskärs norra udde -- Utterkobben Stg</i>			N 59 25,75
					O 19 20,84
516 ■	30,5 Ost Huvudskär	519	21,2 Södergrund	520 ■	17,9 Almagrundet
521	14,9 Revengegrundet	522 ■	8,5 Svenska Högarna	523 ■	20,9 Tröskeln Västra
547	8,2 Skurhatten	548	6,6 Slätkobben	549	6,4 Farfarskobben
556	14,1 Påljobb	559	9,3 Morsken	560	12,5 Hundskärsknöv
564 ■	11,5 Köpmansgrund	963 ■	20,7 Armbågen	972 ■	51,8 Norra Östersjön
564	Köpmansgrund	<i>Ostpricken Köpmansgrund (9,2 m) 6,8 M NO Svenska Högarna fyr</i>			N 59 29,40
					O 19 42,08
522 ■	5,2 Svenska Högarna	523 ■	11,3 Tröskeln Västra	549 ■	11,9 Farfarskobben
550 ■	13,7 Storgrundet	561 ■	20,0 Kudoxa	562 ■	20,1 Remmargrund
563 ■	11,5 Utterkobben	963 ■	9,5 Armbågen	964 ■	19,8 Bogskär
965 ■	33,9 Finlands Lejon				
566	Gällnöport	<i>Linjen Västerholmens norra udde --- Portholmens västra udde (Gällnöport).</i>			N 59 23,64
					O 18 36,62
567	3,7 Delö	568	7,7 Trulsör	571	6,4 Äpplarö
577	4,5 N Kanholmen	578	1,6 Boda	579	3,4 Stinagrund
581	6,0 Linanäs				
567	Delö	<i>Linjen Delö --- Träskö sydvästra udde.</i>			N 59 26,37
					O 18 40,96
546	11,8 Stenklippan	556	7,6 Påljobb	557	10,2 Tvikobb
558	10,5 Angödrommen	560	16,9 Hundskärsknöv	566	3,7 Gällnöport
568	4,7 Trulsör	569	7,5 Kummelholmen	571	5,0 Äpplarö
577	5,4 N Kanholmen	579	6,1 Stinagrund	581	8,7 Linanäs
568	Trulsör	<i>Farledslinjen ost BB-pricken nordost Trulsör (väst St Möja).</i>			N 59 25,56
					O 18 50,10
544	14,4 Boskapsön	545	9,1 Farfarsgrundet	546	7,8 Stenklippan
553	10,0 Norrviken	555	9,3 Stavsnäs	556	3,2 Påljobb
557	5,7 Tvikobb	558	6,6 Angödrommen	566	7,7 Gällnöport
567	4,7 Delö	569	5,0 Kummelholmen	571	6,5 Äpplarö
577	4,5 N Kanholmen	585	16,6 Furusund		
569	* Kummelholmen	<i>Farledslinjen ost BB-pricken (3,3 m) nordost Kummelholmen (väst Husarö).</i>			N 59 30,50
					O 18 48,96
556	8,0 Påljobb	557	7,0 Tvikobb	558	6,1 Angödrommen
560	11,3 Hundskärsknöv	561	14,4 Kudoxa	567	7,5 Delö
568	5,0 Trulsör	570	4,5 Blåbärsholmen	571	3,7 Äpplarö
583	8,1 Lunsen				

570	Blåbärsholmen	<i>Farledslinjen väst SB-pricken vid St Blåbärsholmen syd Blidösund.</i>				N 59 34,64 O 18 50,75
558	6,8 Angödrommen	559	9,0 Morsken	560	9,5 Hundskärsknöv	
561	12,2 Kudoxa	569	4,5 Kummelholmen	571	7,6 Äpplarö	
582	10,6 Gullholmen	583	5,3 Lunsen	585	7,7 Furusund	
571	Äpplarö	<i>Linjen SB-prick -- BB-prick (1,3m) S Äpplarö västra udde</i>				N 59 28,84 O 18 42,66
566	6,4 Gällnöport	567	5,0 Delö	568	6,5 Trulsör	
569	3,7 Kummelholmen	570	7,6 Blåbärsholmen	577	9,0 N Kanholmen	
579	7,6 Stinagrund					
577	N Kanholmen	<i>Linjen fyren N Kanholmen --- SB-lysbojen Klövholmsgrund.</i>				N 59 22,26 O 18 44,76
519	15,2 Södergrund	545	6,4 Farfarsgrundet	546	7,9 Stenklippan	
553	5,8 Norrviken	555	4,9 Stavsnäs	556	6,2 Påljobb	
566	4,5 Gällnöport	567	5,4 Delö	568	4,5 Trulsör	
571	9,0 Äpplarö	578	4,2 Boda			
578	Boda	<i>Linjen fyren Boda --- fyren Kalvö</i>				N 59 22,32 O 18 36,65
555	6,7 Stavsnäs	566	1,6 Gällnöport	577	4,2 N Kanholmen	
579	4,2 Stinagrund	580	8,3 Allegrogrund			
579	* Stinagrund	<i>Linjen Stinagrund --- O-pricken sydost Allmäningsgrund (Saxarfjärden).</i>				N 59 25,38 O 18 30,95
566	3,4 Gällnöport	567	6,1 Delö	571	7,6 Äpplarö	
578	4,2 Boda	580	4,2 Allegrogrund	581	3,1 Linanäs	
580	* Allegrogrund	<i>Linjen SB-lysboj Allegrogrund --- Oranjesholmen västra udde</i>				N 59 26,65 O 18 23,21
578	8,3 Boda	579	4,2 Stinagrund	581	4,0 Linanäs	
582	6,3 Gullholmen					
581	Linanäs	<i>BB-lysbojen VNV Linanäs (väst Ljusterö).</i>				N 59 28,42 O 18 29,93
566	6,0 Gällnöport	567	8,7 Delö	579	3,1 Stinagrund	
580	4,0 Allegrogrund	582	3,0 Gullholmen			
582	Gullholmen	<i>Linjen fyren Gullholmen --- Huvöns sydvästra udde (Furusundsleden).</i>				N 59 31,33 O 18 31,32
570	10,6 Blåbärsholmen	580	6,3 Allegrogrund	581	3,0 Linanäs	
583	6,0 Lunsen					
583	Lunsen	<i>Linjen fyren Lunsen --- SB-pricken syd Väringsö.</i>				N 59 34,69 O 18 41,08
569	8,1 Kummelholmen	570	5,3 Blåbärsholmen	582	6,0 Gullholmen	
584	6,5 Baldersgrundet					
584	Baldersgrundet	<i>SB-lyspricken Baldersgrundet väst Yxlan.</i>				N 59 38,13 O 18 51,62
583	6,5 Lunsen	585	4,6 Furusund			

585	* Furusund	<i>Linjen fyren Ålandets grund --- ön Tjärstören.</i>				N 59 40,76
					O 18 59,02	
558	11,1 Angödrommen	560	7,3 Hundskärsknöv	561	6,1 Kudoxa	
568	16,6 Trulsör	570	7,7 Blåbärsholmen	584	4,6 Baldersgrundet	
586	3,4 Kapellskär					
586	Kapellskär	<i>SB-lysbojen (5 m) syd fyren Kapellskär</i>				N 59 42,72
					O 19 04,56	
558	13,5 Angödrommen	560	7,1 Hundskärsknöv	561	4,5 Kudoxa	
562	7,9 Remmargrund	585	3,4 Furusund	587	3,9 Tyvö	
588	4,3 Lidö					
587	Tyvö	<i>BB-lysbojen (4,7 m) väst Tyvö i Arholmaleden.</i>				N 59 46,34
					O 19 07,03	
561	7,4 Kudoxa	562	6,8 Remmargrund	586	3,9 Kapellskär	
588	2,1 Lidö	589	6,0 Gransättra	590	4,1 Svedudden	
591	7,3 Simpnäsklubb	948 ■	24,9 Solovjeva	950 ■	25,8 Utbådan	
962 ■	21,1 Flötjan					
588	* Lidö	<i>Linjen Lidös västra udde --- Gräddö-Askens östra udde.</i>				N 59 46,64
					O 19 03,40	
561	7,9 Kudoxa	562	8,3 Remmargrund	586	4,3 Kapellskär	
587	2,1 Tyvö	589	4,5 Gransättra	590	3,9 Svedudden	
591	7,0 Simpnäsklubb					
589	Gransättra	<i>Linjen mellan kraftledningstavlorna vid Gransättra (S Björköfjärden).</i>				N 59 50,61
					O 18 59,52	
587	6,0 Tyvö	588	4,5 Lidö	590	5,4 Svedudden	
591	8,6 Simpnäsklubb					
590	Svedudden	<i>SB-pricken (5,5 m) sydost fyren Svedudden</i>				N 59 50,33
					O 19 05,16	
562	10,9 Remmargrund	587	4,1 Tyvö	588	3,9 Lidö	
589	5,4 Gransättra	591	3,2 Simpnäsklubb			
591	Simpnäsklubb	<i>Fartledslinjen VSV fyren Simpnäsklubb</i>				N 59 53,52
					O 19 04,63	
562	10,9 Remmargrund	587	7,3 Tyvö	588	7,0 Lidö	
589	8,6 Gransättra	590	3,2 Svedudden	592	10,9 Bysholmen	
617 ■	18,6 Svartklubben	627 ■	23,5 Understen	947 ■	22,3 O Midfjärdsbådan	
948 ■	17,9 Solovjeva	950 ■	22,1 Utbådan	951 ■	25,5 Marhällan	
952 ■	30,8 Rödhamn	962 ■	21,9 Flötjan			
592	Bysholmen	<i>En punkt 0,2 M ost Bysholmen ost Vaddö.</i>				N 60 02,30
					O 18 52,00	
562	21,6 Remmargrund	591	10,9 Simpnäsklubb	617	8,4 Svartklubben	
627 ■	14,4 Understen	947 ■	20,6 O Midfjärdsbådan	948 ■	12,9 Solovjeva	
950 ■	25,3 Utbådan	951 ■	30,4 Marhällan	952 ■	37,2 Rödhamn	
962 ■	30,9 Flötjan					
617	Svartklubben	<i>Linjen fyren Svartklubben --- SB-pricken syd Kappelsgrund</i>				N 60 10,54
					O 18 49,68	
523 ■	43,9 Tröskeln Västra	562 ■	29,0 Remmargrund	591 ■	18,6 Simpnäsklubb	
592	8,4 Bysholmen	624	4,1 Råstensudde	627 ■	7,1 Understen	
637	15,5 Grundkallegrund	952 ■	40,0 Rödhamn	962 ■	36,2 Flötjan	

619	Jyret	<i>Linjen Jyrets norra udde --- Käringsöns nordvästra udde (Grisslehamn västra inlopp).</i>	N 60 06,65 O 18 46,40
620	4,8 Hensviksudde	621 9,6 Hargshamn	624 7,5 Råstensudde
626	8,8 Tomasskären		
620	* Hensviksudde	<i>Linjen fyren Hensviksudde --- Rörskärets västra udde.</i>	N 60 08,70 O 18 38,20
619	4,8 Jyret	621 4,9 Hargshamn	624 5,9 Råstensudde
626	6,7 Tomasskären	631 11,4 Käringsön	
621	Hargshamn	<i>SB-pricken norr Hargshamns ro-ro kaj</i>	N 60 10,30 O 18 28,99
619	9,6 Jyret	620 4,9 Hensviksudde	624 9,7 Råstensudde
626	10,6 Tomasskären		
624	Råstensudde	<i>Linjen fyren Råstensudde --- SB-märket i nordost</i>	N 60 13,39 O 18 43,81
617	4,1 Svartklubben	619 7,5 Jyret	620 5,9 Hensviksudde
621	9,7 Hargshamn	626 3,0 Tomasskären	627 ■ 6,9 Understen
631	7,6 Käringsön	948 ■ 13,3 Solovjeva	
626	Tomasskären	<i>Farledslinjen ost om Tomasskärens norra udde (nordväst Singö).</i>	N 60 14,26 O 18 38,25
619	8,8 Jyret	620 6,7 Hensviksudde	621 10,6 Hargshamn
624	3,0 Råstensudde	627 ■ 9,5 Understen	631 5,0 Käringsön
637	■ 14,0 Grundkallegrund		
627	Understen	<i>En punkt 0,3 M ost fyren Understen</i>	N 60 16,50 O 18 55,80
562	■ 33,2 Remmargrund	591 ■ 23,5 Simpnäsklubb	592 ■ 14,4 Bysholmen
617	■ 7,1 Svartklubben	624 ■ 6,9 Råstensudde	626 ■ 9,5 Tomasskären
629	■ 4,2 Märketskallen	631 ■ 13,7 Käringsön	633 ■ 5,2 Hoppets grund
639	■ 11,6 Dittmansgrund	948 ■ 9,3 Solovjeva	
629	Märketskallen	<i>Fyren Märketskallen</i>	N 60 18,46 O 19 01,81
627	■ 4,2 Understen	633 ■ 5,9 Hoppets grund	636 ■ 7,4 Södra kvarken
946	■ 14,8 Ådskär	948 ■ 8,9 Solovjeva	950 ■ 24,3 Utbådan
631	Käringsön	<i>Linjen fyren Käringsön --- SB-märket i nordost</i>	N 60 18,26 O 18 32,18
620	11,4 Hensviksudde	624 7,6 Råstensudde	626 5,0 Tomasskären
627	■ 13,7 Understen	635 5,8 Bellonagundet	
633	Hoppets grund	<i>O-märket Hoppets grund NNV fyren Understen</i>	N 60 21,42 O 18 52,95
627	■ 5,2 Understen	629 ■ 5,9 Märketskallen	637 ■ 4,5 Grundkallegrund
639	■ 6,8 Dittmansgrund		
635	Bellonagundet	<i>Linjen fyrarna Bellonagundet --- Djursten</i>	N 60 22,13 O 18 23,87
631	5,8 Käringsön	641 6,2 Engelska grundet	

636	Södra kvarken	<i>Fyren Södra Kvarken</i>			N 60 25,71 O 19 04,93
629	■ 7,4	Märketskallen	637	■ 5,9	Grundkallegrund
945	■ 20,8	Kallan	946	■ 13,6	Ådskär
950	■ 28,4	Utbådan	944	■ 25,4	Järngrynnorna
			948	■ 15,0	Solvjeva
637	Grundkallegrund	<i>O-pricken Sydbrotten (10 m) vid Grundkallegrund, 4 M</i> <i>SSO fyren Grundkallen</i>			N 60 25,91 O 18 53,03
617	15,5	Svartklubben	626	■ 14,0	Tomasskären
636	■ 5,9	Södra kvarken	639	■ 2,5	Dittmansgrund
644	■ 17,0	Örskär	647	■ 19,9	Argos
639	Dittmansgrund	<i>O-märket lysbojen Dittmansgrund</i>			N 60 28,02 O 18 55,85
627	■ 11,6	Understen	633	■ 6,8	Hoppets grund
642	■ 7,7	Giffards grund	644	■ 17,4	Örskär
944	■ 29,0	Järngrynnorna	637	■ 2,5	Grundkallegrund
			670	■ 32,2	Finngrundet
641	Engelska grundet	<i>Fyren Engelska grundet</i>			N 60 27,88 O 18 19,73
635	6,2	Bellonagrundet	644	5,4	Örskär
647	■ 9,9	Argos	645	7,3	Knuten
642	Giffards grund	<i>N-märket (11 m) 5,0 M NV fyren Grundkallen</i>			N 60 32,78 O 18 43,80
637	■ 9,0	Grundkallegrund	639	■ 7,7	Dittmansgrund
647	■ 12,0	Argos	665	■ 23,4	Finngrundet S
			644	■ 10,6	Örskär
			670	■ 26,3	Finngrundet
644	Örskär	<i>V-märket 1,5 M norr fyren Örskär</i>			N 60 33,11 O 18 22,21
637	■ 17,0	Grundkallegrund	639	■ 17,4	Dittmansgrund
642	■ 10,6	Giffards grund	645	5,7	Knuten
648	11,7	Järngrund	641	5,4	Engelska grundet
			647	■ 4,7	Argos
645	Knuten	<i>O-märket (11,6 m) 4,5 M ost Slada hamn</i>			N 60 33,48 O 18 10,68
641	7,3	Engelska grundet	644	5,7	Örskär
648	7,0	Järngrund	647	■ 6,8	Argos
647	Argos	<i>Fyren Argos grund</i>			N 60 37,71 O 18 21,60
637	■ 19,9	Grundkallegrund	641	■ 9,9	Engelska grundet
644	■ 4,7	Örskär	645	■ 6,8	Knuten
664	■ 19,8	Västra Banken	665	■ 17,3	Finngrundet S
938	■ 69,6	Nystad	944	■ 45,0	Järngrynnorna
642	■ 12,0	Giffards grund	648	■ 10,1	Järngrund
670	■ 22,6	Finngrundet			
648	Järngrund	<i>N-märket Järngrund (7,9 m)</i>			N 60 38,55 O 18 01,17
644	11,7	Örskär	645	7,0	Knuten
649	7,8	Lövstabukten	650	9,4	Sverkersgrund
655	20,7	Båkharsrännan	656	13,0	Väktaren
664	■ 14,5	Västra Banken	665	■ 21,0	Finngrundet S
683	■ 38,6	Sylen	647	■ 10,1	Argos
			652	18,3	Skutskär
			657	5,7	Camps grund
			671	■ 20,5	V Finngrundsbanken

649	Lövstabukten	<i>O-märket (7,1 m) nordost Klintsgrund</i>				N 60 36,36
						O 17 46,05
648	7,8 Järngrund	650	3,1 Sverkersgrund	656	7,8 Väktaren	
657	6,5 Camps grund					
650	Sverkersgrund	<i>En punkt 0,05 M norr N-pricken Sverkersgrund</i>				N 60 38,76
						O 17 41,93
648	9,4 Järngrund	649	3,1 Lövstabukten	652	9,0 Skutskär	
654	13,0 Heros	655	11,6 Båkharsrännan	656	4,7 Väktaren	
657	6,0 Camps grund	659	12,3 Bönan	664 ■	15,4 Västra Banken	
652	Skutskär	<i>BB-prick nordost Skutskärs hamninlopp</i>				N 60 39,41
						O 17 24,02
648	18,3 Järngrund	650	9,0 Sverkersgrund	655	3,5 Båkharsrännan	
656	6,5 Väktaren	659	5,2 Bönan	661	7,9 Purrutsgrund	
662	9,0 Trödjuhällan	664 ■	20,2 Västra Banken			
653	Fredriksskans	<i>O-lysprick 0,5 M nordost fyren Fredriksskans</i>				N 60 41,72
						O 17 14,44
654	1,5 Heros	655	2,6 Båkharsrännan			
654	Heros	<i>Fyren Herosgrund</i>				N 60 42,69
						O 17 16,70
650	13,0 Sverkersgrund	653	1,5 Fredriksskans	655	1,8 Båkharsrännan	
659	2,2 Bönan					
655	Båkharsrännan	<i>Farledslinjen tvärs yttersta SB-pricken (grön) i Båkharsrännan</i>				N 60 41,96
						O 17 19,74
648	20,7 Järngrund	650	11,6 Sverkersgrund	652	3,5 Skutskär	
653	2,6 Fredriksskans	654	1,8 Heros	656	8,0 Väktaren	
659	3,3 Bönan	661	6,3 Purrutsgrund	662	7,2 Trödjuhällan	
664	20,5 Västra Banken					
656	Väktaren	<i>N-märket lysbojen Väktaren sydost Eggegrund</i>				N 60 42,38
						O 17 35,86
648	13,0 Järngrund	649	7,8 Lövstabukten	650	4,7 Sverkersgrund	
652	6,5 Skutskär	655	8,0 Båkharsrännan	657	8,0 Camps grund	
659	8,0 Bönan	661	6,4 Purrutsgrund	662	9,4 Trödjuhällan	
664 ■	14,0 Västra Banken	665 ■	27,8 Finngrundet S	667	14,6 Vicksellö	
657	Camps grund	<i>N-lysbojen Camps grund</i>				N 60 42,17
						O 17 52,10
648	5,7 Järngrund	649	6,5 Lövstabukten	650	6,0 Sverkersgrund	
656	8,0 Väktaren	661 ■	13,3 Purrutsgrund	664 ■	10,8 Västra Banken	
665 ■	21,1 Finngrundet S	667	19,5 Vicksellö	678	29,0 S Storjungfrun	
659	Bönan	<i>Linjen SB-prick --- BB-prick OSO fyren Bönan</i>				N 60 44,17
						O 17 19,87
650	12,3 Sverkersgrund	652	5,2 Skutskär	654	2,2 Heros	
655	3,3 Båkharsrännan	656	8,0 Väktaren	661	4,5 Purrutsgrund	
662	4,8 Trödjuhällan	664 ■	19,3 Västra Banken			

661	Purrutsgrund	<i>Fyren Purrutsgrund</i>			N 60 46,95
					O 17 27,23
652	7,9 Skutskär	655	6,3 Båkharsrännan	656	6,4 Väktaren
657	■ 13,3 Camps grund	659	4,5 Bönan	662	3,0 Trödjehällan
664	■ 14,8 Västra Banken	667	9,0 Vicksellö	668	12,0 Välkommen
671	■ 22,9 V Finngrundsbanken	686	29,7 Hällgrund		
662	Trödjehällan	<i>Linjen fyren Trödjehällan --- SB-pricken Hällgrund</i>			N 60 48,37
					O 17 21,94
652	9,0 Skutskär	655	7,2 Båkharsrännan	656	9,4 Väktaren
659	4,8 Bönan	661	3,0 Purrutsgrund	664	■ 16,8 Västra Banken
667	7,1 Vicksellö	668	9,7 Välkommen	671	■ 24,9 V Finngrundsbanken
672	11,6 Gåshällan				
664	Västra Banken	<i>Fyren Västra Banken</i>			N 60 52,68
					O 17 55,12
647	■ 19,8 Argos	648	■ 14,5 Järngrund	650	■ 15,4 Sverkersgrund
652	■ 20,2 Skutskär	655	20,5 Båkharsrännan	656	■ 14,0 Väktaren
657	■ 10,8 Camps grund	659	■ 19,3 Bönan	661	■ 14,8 Purrutsgrund
662	■ 16,8 Trödjehällan	665	■ 15,5 Finngrundet S	667	■ 16,2 Vicksellö
671	■ 8,6 V Finngrundsbanken	672	■ 19,3 Gåshällan	675	21,6 Kushällan
678	■ 21,9 S Storjungfrun	680	■ 24,0 O Storjungfrun	686	■ 28,3 Hällgrund
696	■ 42,0 Agö	740	■ 97,5 Vänta Litet	788	■ 142,4 Alfgrund
938	■ 81,9 Nystad	944	■ 61,4 Järngrynnorna		
665	Finngrundet S	<i>S-märket 6,5 M sydväst fyren Finngrundet</i>			N 60 54,62
					O 18 26,79
642	■ 23,4 Giffards grund	647	■ 17,3 Argos	648	■ 21,0 Järngrund
656	■ 27,8 Väktaren	657	■ 21,1 Camps grund	664	■ 15,5 Västra Banken
670	■ 6,3 Finngrundet	671	■ 10,3 V Finngrundsbanken	686	■ 37,8 Hällgrund
944	■ 47,3 Järngrynnorna				
667	Vicksellö	<i>O-pricken (7,9 m) 2,7 M NNO Iggöskaten</i>			N 60 55,43
					O 17 22,72
656	14,6 Väktaren	657	19,5 Camps grund	661	9,0 Purrutsgrund
662	7,1 Trödjehällan	664	■ 16,2 Västra Banken	668	4,1 Välkommen
671	■ 22,1 V Finngrundsbanken	672	4,9 Gåshällan	678	11,4 S Storjungfrun
683	■ 36,9 Sylen				
668	Välkommen	<i>N-pricken Välkommen 3,5 M nordost Norrsundet</i>			N 60 57,44
					O 17 15,47
661	12,0 Purrutsgrund	662	9,7 Trödjehällan	667	4,1 Vicksellö
672	2,9 Gåshällan	674	6,1 Kusön		
670	Finngrundet	<i>Fyren Finngrundet</i>			N 60 58,09
					O 18 36,42
639	■ 32,2 Dittmansgrund	642	■ 26,3 Giffards grund	647	■ 22,6 Argos
665	■ 6,3 Finngrundet S	671	■ 14,2 V Finngrundsbanken	683	■ 17,4 Sylen
686	■ 39,7 Hällgrund	696	■ 47,5 Agö	709	■ 54,2 Bålsö
716	■ 68,8 Gran	740	■ 92,0 Vänta Litet	788	■ 133,9 Alfgrund
936	■ 83,0 Säbbskär	937	■ 75,0 Raumo	938	■ 62,9 Nystad
944	■ 45,8 Järngrynnorna				

671	V Finngrundsbanken	<i>O-lysbojen 8,0 M NNO fyren Västra banken</i>	N 60 58,66					
			O 18 07,71					
648	■ 20,5	Järngrund	661	■ 22,9	Purrutsgrund	662	■ 24,9	Trödjehällan
664	■ 8,6	Västra Banken	665	■ 10,3	Finngrundet S	667	■ 22,1	Vicksellö
670	■ 14,2	Finngrundet	672	■ 23,9	Gåshällan	675	■ 25,6	Kushällan
678	■ 24,2	S Storjungfrun	680	■ 25,2	O Storjungfrun	683	■ 19,3	Sylen
686	■ 27,8	Hällgrund	696	■ 38,8	Agö	740	■ 91,1	Vänta Litet
672	Gåshällan	<i>O-pricken 0,9 M sydost fyren Gåshällan</i>	N 60 59,82					
			O 17 18,45					
662	11,6	Trödjehällan	664	■ 19,3	Västra Banken	667	4,9	Vicksellö
668	2,9	Välkommen	671	■ 23,9	V Finngrundsbanken	674	3,7	Kusön
675	3,1	Kushällan	677	6,2	Sunnan	678	7,1	S Storjungfrun
683	■ 36,6	Sylen						
674	Kusön	<i>Linjen SB-pricken --- BB-pricken sydväst Kusön</i>	N 61 01,23					
			O 17 12,05					
668	6,1	Välkommen	672	3,7	Gåshällan	675	3,2	Kushällan
677	4,6	Sunnan	678	7,7	S Storjungfrun			
675	Kushällan	<i>Linjen fyren Kushällan --- SB-prick i nordost</i>	N 61 02,53					
			O 17 15,54					
664	21,6	Västra Banken	671	■ 25,6	V Finngrundsbanken	672	3,1	Gåshällan
674	3,2	Kusön	677	3,2	Sunnan	678	5,5	S Storjungfrun
677	Sunnan	<i>Linjen fyren Sunnan --- Leskär</i>	N 61 05,59					
			O 17 14,00					
672	6,2	Gåshällan	674	4,6	Kusön	675	3,2	Kushällan
678	3,8	S Storjungfrun	680	5,8	O Storjungfrun	681	7,3	Storgrytan
685	10,8	Otterhällan	686	12,0	Hällgrund			
678	S Storjungfrun	<i>O-pricken (13,4 m) 3,3 M syd fyren Storjungfrun</i>	N 61 06,83					
			O 17 20,80					
657	29,0	Camps grund	664	■ 21,9	Västra Banken	667	11,4	Vicksellö
671	■ 24,2	V Finngrundsbanken	672	7,1	Gåshällan	674	7,7	Kusön
675	5,5	Kushällan	677	3,8	Sunnan	680	3,3	O Storjungfrun
681	7,7	Storgrytan	683	■ 33,1	Sylen			
680	O Storjungfrun	<i>O-pricken (10,2 m) 0,6 M ost fyren Storjungfrun</i>	N 61 10,13					
			O 17 21,33					
664	■ 24,0	Västra Banken	671	■ 25,2	V Finngrundsbanken	677	5,8	Sunnan
678	3,3	S Storjungfrun	681	6,2	Storgrytan	683	■ 32,2	Sylen
685	7,2	Otterhällan	686	6,6	Hällgrund			
681	Storgrytan	<i>SB-prick 0,1 M nordväst fyren Storgrytan</i>	N 61 12,16					
			O 17 09,21					
677	7,3	Sunnan	678	7,7	S Storjungfrun	680	6,2	O Storjungfrun
685	5,3	Otterhällan	686	8,5	Hällgrund	687	8,3	Grundvik

683	Sylen	<i>O-lysbojen Sylen</i>	N 61 14,91					
			O 18 27,39					
648	■ 38,6	Järngrund	667	■ 36,9	Vicksellö	670	■ 17,4	Finngrundet
671	■ 19,3	V Finngrundsbanken	672	■ 36,6	Gåshällan	678	■ 33,1	S Storjungfrun
680	■ 32,2	O Storjungfrun	686	■ 30,8	Hällgrund	690	■ 32,3	Prästgrundet
696	■ 33,3	Agö	709	■ 38,3	Bålsö	716	■ 51,8	Gran
720	■ 55,0	Hundgrund	740	■ 75,0	Vänta Litet			
685	Otterhällan	<i>Linjen fyren Otterhällan --- BB-bojen i SSV</i>	N 61 15,94					
			O 17 14,80					
677	10,8	Sunnan	680	7,2	O Storjungfrun	681	5,3	Storgrytan
686	4,4	Hällgrund	687	4,2	Grundvik	689	4,4	Glätte
690	7,5	Prästgrundet	692	8,7	Vitgrund			
686	Hällgrund	<i>Fyren Hällgrund</i>	N 61 16,58					
			O 17 23,82					
661	29,7	Purrutsgrund	664	■ 28,3	Västra Banken	665	■ 37,8	Finngrundet S
670	■ 39,7	Finngrundet	671	■ 27,8	V Finngrundsbanken	677	12,0	Sunnan
680	6,6	O Storjungfrun	681	8,5	Storgrytan	683	■ 30,8	Sylen
685	4,4	Otterhällan	689	4,3	Glätte	690	4,8	Prästgrundet
696	16,2	Agö	936	■ 110,1	Säbbskär	937	■ 109,1	Raumo
687	Grundvik	<i>Fyren Grundvik</i>	N 61 17,89					
			O 17 07,79					
681	8,3	Storgrytan	685	4,2	Otterhällan	692	5,8	Vitgrund
689	Glätte	<i>Linjen Glätte --- V-pricken Tärnharsgrund</i>	N 61 19,69					
			O 17 17,74					
685	4,4	Otterhällan	686	4,3	Hällgrund	690	2,6	Prästgrundet
692	4,9	Vitgrund	693	9,0	Olofsbådan	697	13,2	Storsundet
690	Prästgrundet	<i>O-pricken 1,0 M nordost Prästgrundet</i>	N 61 21,18					
			O 17 21,97					
683	■ 32,3	Sylen	685	7,5	Otterhällan	686	4,8	Hällgrund
689	2,6	Glätte	692	5,6	Vitgrund	693	8,6	Olofsbådan
696	11,8	Agö	697	11,6	Storsundet			
692	Vitgrund	<i>Linjen fyren Vitgrund --- BB-pricken i väst</i>	N 61 23,42					
			O 17 11,50					
685	8,7	Otterhällan	687	5,8	Grundvik	689	4,9	Glätte
690	5,6	Prästgrundet	693	5,1	Olofsbådan	696	12,3	Agö
697	10,6	Storsundet						
693	Olofsbådan	<i>S-pricken Olofsbådan</i>	N 61 28,17					
			O 17 11,72					
689	9,0	Glätte	690	8,6	Prästgrundet	692	5,1	Vitgrund
695	5,4	Flakön	696	9,2	Agö	697	6,6	Storsundet
698	6,1	Tuppskär	699	8,4	Fiskholmen			
695	Flakön	<i>Skäret 0,2 M ost Flakön i västra delen av Enångersfjärden</i>	N 61 32,47					
			O 17 06,87					
693	5,4	Olofsbådan	697	7,2	Storsundet	698	4,7	Tuppskär
699	6,8	Fiskholmen						

696	Agö	<i>En punkt 0,3 M ost fyren Agö</i>			N 61 32,55
				O 17 28,61	
664	■ 42,0	Västra Banken	670	■ 47,5	Finngrundet
683	■ 33,3	Sylen	686	16,2	Hällgrund
692	12,3	Vitgrund	693	9,2	Olofsbådan
698	7,1	Tuppskär	700	3,5	Myran
704	7,2	Tunaholmen	705	9,4	Enbärsskär
805	■ 131,3	Sydostbrotten	934	■ 113,0	Sälgrund
937	■ 108,7	Raumo	938	■ 104,5	Nystad
697	Storsundet	<i>BB-pricken i Storsundet</i>			N 61 32,77
				O 17 21,53	
689	13,2	Glätte	690	11,6	Prästgrundet
693	6,6	Olofsbådan	695	7,2	Flakön
698	3,9	Tuppskär	699	7,2	Fiskholmen
702	6,9	Dukarsund	704	6,6	Tunaholmen
705	7,6	Enbärsskär			
698	Tuppskär	<i>Linjen Tuppskär --- udden ost därom på Innerstön</i>			N 61 34,04
				O 17 15,15	
693	6,1	Olofsbådan	695	4,7	Flakön
697	3,9	Storsundet	699	3,7	Fiskholmen
702	4,1	Dukarsund	704	6,1	Tunaholmen
705	5,9	Enbärsskär			
699	Fiskholmen	<i>Fiskholmen i yttre Siviksfjärden</i>			N 61 34,78
				O 17 07,44	
693	8,4	Olofsbådan	695	6,8	Flakön
698	3,7	Tuppskär	702	6,5	Dukarsund
705	8,2	Enbärsskär			
700	Myran	<i>S-prick Myran</i>			N 61 36,02
				O 17 28,66	
696	3,5	Agö	697	4,9	Storsundet
702	8,2	Dukarsund	704	4,2	Tunaholmen
709	7,8	Bålsö	710	11,3	Halvarskär
712	13,7	Bergö			
702	Dukarsund	<i>SB-lysbojen 0,9 M ost Dukarsund</i>			N 61 37,45
				O 17 12,82	
696	9,4	Agö	697	6,9	Storsundet
699	6,5	Fiskholmen	700	8,2	Myran
705	3,7	Enbärsskär	706	8,0	Havgrund
704	Tunaholmen	<i>Skäret Stolpen norr Tunaolmen</i>			N 61 38,98
				O 17 22,30	
696	7,2	Agö	697	6,6	Storsundet
699	8,7	Fiskholmen	700	4,2	Myran
705	3,2	Enbärsskär	706	3,4	Havgrund
705	Enbärsskär	<i>Linjen SB-lysbojen --- BB-lysbojen väst Enbärsskär</i>			N 61 39,87
				O 17 16,44	
696	9,4	Agö	697	7,6	Storsundet
699	8,2	Fiskholmen	700	7,0	Myran
704	3,2	Tunaholmen	706	5,6	Havgrund
708	5,2	Hudiksvall	707	3,3	Stolpen

706	Havgrund	<i>En punkt 0,2 N ost Havgrund i Hagafjärden</i>			N 61 42,24
					O 17 20,65
702	8,0 Dukarsund	704	3,4 Tunaholmen	705	5,6 Enbärsskär
707	Stolpen	<i>Skäret Stolpen 2,25 M NNV fyren Saltviksudde</i>			N 61 42,60
					O 17 14,21
705	3,3 Enbärsskär	708	3,1 Hudiksvall		
708	Hudiksvall	<i>O-pricken ost Kastellholmen (Hudiksvalls hamn)</i>			N 61 42,99
					O 17 08,01
705	5,2 Enbärsskär	707	3,1 Stolpen		
709	Bålsö	<i>En punkt 0,3 M ost fyren Bålsö</i>			N 61 43,18
					O 17 34,04
670	■ 54,2 Finngrundet	683	■ 38,3 Sylen	696	11,1 Agö
700	7,8 Myran	710	5,0 Halvarskär	712	7,1 Bergö
713	10,6 Britas klack	716	17,7 Gran	718	20,0 Lillgrund
740	■ 50,6 Vänta Litet	934	■ 106,0 Sälgrund	936	■ 104,7 Säbbskär
937	■ 108,7 Raumo	938	■ 107,2 Nystad		
710	Halvarskär	<i>Farledslinjen i skärning med sektorgränsen grön/röd i sydost från fyren Halvarskär</i>			N 61 43,68
					O 17 25,08
700	11,3 Myran	709	5,0 Bålsö	712	5,4 Bergö
712	Bergö	<i>Linjen Y Bergöns nordöstra udde --- Vitskärs nordvästra udde</i>			N 61 48,93
					O 17 25,31
700	13,7 Myran	709	7,1 Bålsö	710	5,4 Halvarskär
713	4,5 Britas klack	715	10,4 Hårte		
713	Britas klack	<i>S-pricken Britas klack</i>			N 61 53,29
					O 17 27,68
709	10,6 Bålsö	712	4,5 Bergö	715	6,0 Hårte
716	8,7 Gran	717	8,9 Storgrund	718	11,8 Lillgrund
715	Hårte	<i>Hårteskäret alt linjen Hårteskäret --- landet i norr</i>			N 61 59,07
					O 17 25,00
712	10,4 Bergö	713	6,0 Britas klack	716	6,0 Gran
717	4,2 Storgrund	720	13,7 Hundgrund		
716	Gran	<i>En punkt 0,3 M väst fyren Gran</i>			N 62 00,76
					O 17 37,10
670	■ 68,8 Finngrundet	683	■ 51,8 Sylen	709	17,7 Bålsö
713	8,7 Britas klack	715	6,0 Hårte	717	3,8 Storgrund
718	3,5 Lillgrund	722	10,1 Brämökälv	723	9,8 Manskäret
724	13,5 Brämö	740	■ 68,5 Vänta Litet	934	■ 101,0 Sälgrund
936	■ 107,2 Säbbskär				
717	Storgrund	<i>O-pricken inre Storgrund 4,0´ VNV fyren Gran</i>			N 62 02,10
					O 17 29,76
713	8,9 Britas klack	715	4,2 Hårte	716	3,8 Gran
718	6,2 Lillgrund	720	10,1 Hundgrund	722	9,8 Brämökälv
723	8,5 Manskäret	724	13,8 Brämö		

718	Lillgrund	<i>S-pricken Lillgrund 3 M nordost fyren Gran</i>				N 62 02,68
					O 17 42,72	
709	20,0 Bålsö	713	11,8 Britas klack	716	3,5 Gran	
717	6,2 Storgrund	720	4,9 Hundgrund	722	8,2 Brämökav	
723	8,8 Manskäret	724	11,0 Brämö			
936	Säbbskär	<i>V-pricken 4,2 M väst fyren Säbbskär (Säppi)</i>				N 61 29,09
					O 21 12,05	
670	■ 83,0 Finngrundet	686	■ 110,1 Hällgrund	696	■ 106,7 Agö	
709	■ 104,7 Bålsö	716	■ 107,2 Gran	724	■ 107,2 Brämö	
740	■ 102,8 Vänta Litet	934	■ 47,9 Sälgrund	937	22,1 Raumo	
937	Raumo	<i>Fyren Raumo (Rauman Majakka)</i>				N 61 08,99
					O 21 09,60	
670	■ 75,0 Finngrundet	686	■ 109,1 Hällgrund	696	■ 108,7 Agö	
709	■ 108,7 Bålsö	724	■ 116,5 Brämö	936	22,1 Säbbskär	
938	25,9 Nystad	944	■ 52,1 Järngrynnorna			
938	Nystad	<i>N-pricken (7 m) 1,4 M NNV fyren Sandbäck (utanför Nystad)</i>				N 60 46,77
					O 20 42,46	
647	■ 69,6 Argos	664	■ 81,9 Västra Banken	670	■ 62,9 Finngrundet	
696	■ 104,5 Agö	709	■ 107,2 Bålsö	724	■ 121,2 Brämö	
937	25,9 Raumo	944	■ 28,2 Järngrynnorna	945	■ 35,0 Kallan	
942	Prästö	<i>Linjen mellan färjelägena på Prästö och Töftö</i>				N 60 12,42
					O 20 16,49	
943	9,6 Sviskär	953	9,3 Kalkgrund	954	16,5 Sälsö	
943	Sviskär	<i>Linjen mellan Sviskärs NV udde och N-prick 0,3 M sydväst därom.</i>				N 60 21,50
					O 20 10,03	
942	9,6 Prästö	944	15,3 Järngrynnorna	945	13,4 Kallan	
944	Järngrynnorna	<i>V-pricken syd Järngrynnorna norr Åland.</i>				N 60 33,27
					O 19 51,94	
636	■ 25,4 Södra kvarken	639	■ 29,0 Dittmansgrund	647	■ 45,0 Argos	
664	■ 61,4 Västra Banken	665	■ 47,3 Finngrundet S	670	■ 45,8 Finngrundet	
724	■ 121,0 Brämö	937	■ 52,1 Raumo	938	■ 28,2 Nystad	
943	15,3 Sviskär	945	7,3 Kallan	946	16,1 Ådskär	
948	■ 31,2 Solovjeva					
945	Kallan	<i>Linjen mellan fyren Kallan och V-prick 0,5 M sydost därom</i>				N 60 26,79
					O 19 45,20	
636	■ 20,8 Södra kvarken	938	■ 35,0 Nystad	943	13,4 Sviskär	
944	7,3 Järngrynnorna	946	9,2 Ådskär			
946	Ådskär	<i>Farledslinjen 0,2 M väst fyren Ådskär</i>				N 60 21,08
					O 19 30,70	
629	■ 14,8 Märketskallen	636	■ 13,6 Södra kvarken	944	16,1 Järngrynnorna	
945	9,2 Kallan	947	8,7 O Midfjärdsbådan	948	■ 18,3 Solovjeva	
947	O Midfjärdsbådan	<i>O-prick 1 M ost ön Midfjärdsbådan</i>				N 60 12,60
	Ön heter i äldre kort Midfjärdsgrund				O 19 26,93	
550	■ 30,9 Storgrundet	562	■ 27,6 Remmargrund	591	■ 22,3 Simpna Klubb	
592	■ 20,6 Bysholmen	946	8,7 Ådskär	948	■ 9,0 Solovjeva	
950	■ 11,2 Utbådan	962	■ 26,5 Flötjan			

948	Solovjeva	<i>Fyren Solovjeva (väst Eckerö)</i>	N 60 11,19 O 19 10,24
550	■ 31,5	Storgrundet	562 ■ 26,1 Remmargrund
591	■ 17,9	Simpnäsklubb	592 ■ 12,9 Bysholmen
627	■ 9,3	Understen	629 ■ 8,9 Märketskallen
944	■ 31,2	Järngrynnorna	946 ■ 18,3 Ådskär
950	■ 17,3	Utbådan	952 ■ 30,8 Rödhamn
587	■ 24,9	Tyvö	624 ■ 13,3 Råstensudde
			636 ■ 15,0 Södra kvarken
			947 ■ 9,0 O Midfjärdsbådan
			962 ■ 30,0 Flötjan
950	Utbådan	<i>Fyren Utbådan (väst Mariehamn).</i>	N 60 04,98 O 19 42,40
550	■ 23,0	Storgrundet	562 ■ 22,7 Remmargrund
591	■ 22,1	Simpnäsklubb	592 ■ 25,3 Bysholmen
636	■ 28,4	Södra kvarken	947 ■ 11,2 O Midfjärdsbådan
951	■ 5,9	Marhällan	962 ■ 16,7 Flötjan
587	■ 25,8	Tyvö	948 ■ 17,3 Solovjeva
951	Marhällan	<i>Linjen fyren Marhällan --- N-bojen norr om ön Marbådan (inloppet Mariehamn)</i>	N 60 01,80 O 19 52,40
550	■ 21,6	Storgrundet	562 ■ 23,5 Remmargrund
592	■ 30,4	Bysholmen	950 ■ 5,9 Utbådan
962	■ 13,8	Flötjan	952 ■ 8,2 Rödhamn
591	■ 25,5	Simpnäsklubb	
952	Rödhamn	<i>S-prick 0,4 M sydost Hästskär och 0,6 M sydväst fyren Rödhamn inre</i>	N 59 58,58 O 20 04,81
523	■ 21,0	Tröskeln Västra	562 ■ 26,6 Remmargrund
592	■ 37,2	Bysholmen	617 ■ 40,0 Svartklubben
951	■ 8,2	Marhällan	953 ■ 10,4 Kalkgrund
962	■ 13,6	Flötjan	961 ■ 7,8 Vitkubben
591	■ 30,8	Simpnäsklubb	
953	Kalkgrund	<i>Farledslinjen väst fyren Kalkgrund</i>	N 60 03,22 O 20 19,49
942	■ 9,3	Prästö	952 ■ 10,4 Rödhamn
			954 ■ 17,6 Sälsö
954	Sälsö	<i>Farledskorsningen 0,5 M nordost fyren Sälsö</i>	N 60 04,75 O 20 45,75
942	■ 16,5	Prästö	953 ■ 17,6 Kalkgrund
956	■ 18,0	Söderkobben	955 ■ 10,0 Kökar
955	Kökar	<i>Farledslinjen nordväst fyren Kökar</i>	N 59 56,02 O 20 50,95
954	■ 10,0	Sälsö	956 ■ 13,9 Söderkobben
965	■ 27,8	Finlands Lejon	966 ■ 22,2 Finska Utö
964	■ 30,2	Bogskär	972 ■ 42,0 Norra Östersjön
956	Söderkobben	<i>Linjen mellan fyren Söderkobben och BB-lysboj sydväst därom.</i>	N 59 55,90 O 21 13,90
954	■ 18,0	Sälsö	955 ■ 13,9 Kökar
			967 ■ 5,8 Stenkläpparna
958	Halder NV	<i>En punkt nordväst p 959 Halder, strax nordost om trafiksepareringszonen syd Åland</i>	N 59 45,68 O 20 24,53
959	■ 5,4	Halder	961 ■ 11,2 Vitkubben
			962 ■ 19,1 Flötjan
959	Halder	<i>Sydbojen (6,2 m) Halder</i>	N 59 42,49 O 20 33,07
958	■ 5,4	Halder NV	960 ■ 11,0 Fästorna
965	■ 16,2	Finlands Lejon	966 ■ 24,1 Finska Utö
964	■ 14,2	Bogskär	

960	Fästorna	<i>En punkt 0,2 M väst fyren Fästorna</i>	N 59 51,37
			O 20 20,17
959	■ 11,0 Halder	961	■ 8,1 Vitkubben
961	Vitkubben	<i>En punkt 0,2 M väst om radarreflektorn på ön Vitkubben</i>	N 59 50,76
			O 20 04,74
523	■ 13,9 Tröskeln Västra	952	■ 7,8 Rödhamn
960	■ 8,1 Fästorna	962	■ 9,3 Flötjan
965	■ 32,1 Finlands Lejon	958	■ 11,2 Halder NV
		964	■ 23,9 Bogskär
962	Flötjan	<i>Ön med fyren Flötjan</i>	N 59 48,50
	Fyren står på ett litet skär. Sträckan till 550 Storgundet går genom trafiksepareringszon. Sjötrafikreglerna kräver att den korsas vinkelrätt och att segelfartyg håller undan för maskindrivet fartyg som följer trafikstråk.		O 19 47,05
550	■ 9,1 Storgundet	562	■ 14,4 Remmargrund
591	■ 21,9 Simpnäsklubb	592	■ 30,9 Bysholmen
947	■ 26,5 O Midfjärdsbådan	948	■ 30,0 Solovjeva
951	■ 13,8 Marhällan	952	■ 13,6 Rödhamn
961	■ 9,3 Vitkubben	587	■ 21,1 Tyvö
		617	■ 36,2 Svartklubben
		950	■ 16,7 Utbådan
		958	■ 19,1 Halder NV
963	Armbågen	<i>Lysbojen, ostmarke, Armbågen</i>	N 59 34,89
			O 19 57,20
499	■ 98,8 Färö fyr	509	■ 90,9 Salvorev
516	■ 45,8 Ost Huvudskär	522	■ 14,4 Svenska Högarna
549	■ 19,4 Farfarskobben	550	■ 14,0 Storgundet
563	■ 20,7 Utterkobben	564	■ 9,5 Köpmansgrund
511	■ 64,6 Kopparstenarna	523	■ 5,5 Tröskeln Västra
		560	■ 25,4 Hundskärsknöv
964	Bogskär	<i>En punkt 0,2 M syd fyren Bogskär</i>	N 59 30,12
			O 20 20,95
499	■ 97,6 Färö fyr	509	■ 90,2 Salvorev
511	■ 66,6 Kopparstenarna	516	■ 50,4 Ost Huvudskär
522	■ 23,3 Svenska Högarna	564	■ 19,8 Köpmansgrund
959	■ 14,2 Halder	961	■ 23,9 Vitkubben
966	■ 33,6 Finska Utö	970	■ 66,8 Bengtskär
974	■ 61,7 Glotova	975	■ 63,8 Hiiu norr
977	■ 56,8 Neupokojeva	978	■ 80,0 Söru angöring
980	■ 78,2 Suurkuiv	981	■ 80,5 Uuskuiv
983	■ 108,7 Bezimjanaja väst	984	■ 111,3 Vinkova väst
986	■ 116,7 Irbe södra angörin	510	■ 77,8 Gotska Sandön
		520	■ 43,3 Almagrundet
		955	■ 30,2 Kökar
		965	■ 14,3 Finlands Lejon
		972	■ 25,3 Norra Östersjön
		976	■ 63,1 Hiiu väst
		979	■ 69,1 Tagamöisa
		982	■ 111,4 Irbe norra angörin
		985	■ 111,0 Bezimjanaja ost
965	Finlands Lejon	<i>Fyren Suomen Leijona (Finlands Lejon)</i>	N 59 28,45
			O 20 48,82
499	■ 101,0 Färö fyr	509	■ 94,3 Salvorev
511	■ 74,1 Kopparstenarna	516	■ 60,4 Ost Huvudskär
522	■ 36,8 Svenska Högarna	564	■ 33,9 Köpmansgrund
959	■ 16,2 Halder	961	■ 32,1 Vitkubben
966	■ 23,9 Finska Utö	970	■ 53,7 Bengtskär
973	■ 64,1 Apollo	974	■ 47,7 Glotova
976	■ 49,8 Hiiu väst	977	■ 45,4 Neupokojeva
983	■ 105,6 Bezimjanaja väst	984	■ 106,9 Vinkova väst
986	■ 111,2 Irbe södra angörin	510	■ 84,0 Gotska Sandön
		520	■ 55,2 Almagrundet
		955	■ 27,8 Kökar
		964	■ 14,3 Bogskär
		972	■ 14,8 Norra Östersjön
		975	■ 50,2 Hiiu norr
		982	■ 105,2 Irbe norra angörin
		985	■ 107,3 Bezimjanaja ost

966	Finska Utö	<i>Linjen mellan BB-boj och SB-boj 2 M SSV fyren Finska Utö</i>	N 59 44,80 O 21 20,70
955	■ 22,2 Kökar	959	■ 24,1 Halder
965	■ 23,9 Finlands Lejon	967	■ 6,7 Stenkläpparna
972	■ 32,0 Norra Östersjön	973	■ 56,5 Apollo
975	■ 48,6 Hiiu norr	976	■ 49,4 Hiiu väst
979	■ 70,9 Tagamöisa	980	■ 82,4 Suurkuiv
982	■ 118,4 Irbe norra angörin	983	■ 122,7 Bezimjanaja väst
985	■ 123,7 Bezimjanaja ost	986	■ 125,3 Irbe södra angörin
967	Stenkläpparna	<i>Farledslinjen ost BB-randmärke Stenkläpparna</i>	N 59 51,44 O 21 21,00
Beträffande beteckningen randmärke - se teckenförklaring för finska sjökort			
956	■ 5,8 Söderkobben	966	■ 6,7 Finska Utö
968	■ 18,1 Borstö		
968	Borstö	<i>Farledslinjen syd S-boj 0,6 M nordväst Borstö</i>	N 59 52,35 O 21 56,48
967	■ 18,1 Stenkläpparna	969	■ 18,6 Idskär
969	Idskär	<i>Farledslinjen sydost fyren Idskär</i>	N 59 54,85 O 22 31,90
968	■ 18,6 Borstö	970	■ 12,9 Bengtskär
971	■ 13,2 Utterklint		
970	Bengtskär	<i>0,2 M ost fyren Bengtskär</i>	N 59 43,42 O 22 30,32
499	■ 143,0 Fårö fyr	509	■ 138,0 Salvorev
511	■ 124,0 Kopparstenarna	516	■ 113,2 Ost Huvudskär
965	■ 53,7 Finlands Lejon	966	■ 37,5 Finska Utö
971	■ 12,9 Utterklint	972	■ 54,5 Norra Östersjön
974	■ 31,7 Glotova	976	■ 41,5 Hiiu väst
977	■ 53,9 Neupokojeva		
972	Norra Östersjön	<i>ODAS boj 15 M sydost fyren Finlands lejon</i>	N 59 15,00 O 21 00,00
499	■ 93,0 Fårö fyr	509	■ 87,0 Salvorev
511	■ 70,5 Kopparstenarna	515	■ 79,5 Borgsbredan
518	■ 69,5 Dämban	520	■ 58,5 Almagrundet
522	■ 44,0 Svenska Högarna	545	■ 65,5 Farfarsgrundet
563	■ 51,8 Utterkobben	955	■ 42,0 Kökar
965	■ 14,8 Finlands Lejon	966	■ 32,0 Finska Utö
974	■ 39,4 Glotova	975	■ 40,1 Hiiu norr
977	■ 31,8 Neupokojeva	978	■ 54,9 Söru angöring
980	■ 55,8 Suurkuiv	981	■ 59,0 Uuskuiv
983	■ 92,1 Bezimjanaja väst	984	■ 92,9 Vinkova väst
986	■ 96,9 Irbe södra angörin	985	■ 93,6 Bezimjanaja ost