



# Svenska Kryssarklubben

## Punkt- och distanstabell för 24-timmars

**Utgåva 2015 vår**

Punkt- och distanstabellen är kretsens urval från Svenska Kryssarklubbens gemensamma databas för 24-timmarsseglingarna. Databasen innehåller 1042 punkter och 9198 sträckor i Skagerack, Kattegatt, Östersjön, Bottenhavet, Bottenviken, Väneren och Mälaren.

I tabellen anges för varje rundningspunkt: dess nummer, namn, en beskrivande definition och ungefärlig position. Latitud och longitud anges enligt WGS-84.

Syftet med positionsangivelserna är att göra det lättare att hitta punkterna på sjökortet. Vid konflikt mellan definition och position är det definitionen som gäller. För varje punkt anges även de punkter som det är tillåtet att segla till, samt avståndet dit.

Punkterna är inmätta från sjökort och positionerna kan därför innehålla flera typer av fel. Svenska Kryssarklubben och arrangörerna av 24-timmarsseglingarna tar inte något ansvar för att positionerna är korrekta eller för konsekvenserna om de är fel.

**Innehåller punkter inom 30 M från startpunkt 620\_Hensviksudde**



## Viktig information om Punkt- och Distanstabellen våren 2015.

Punkt- och distanstabellen för Stockholm är ett urval punkter och sträckor ur Svenska Kryssarklubbens riksgemensamma punktdataas.

Hela tabellen för Stockholm omfattar vattnen från Kristianopel i söder och väster till Härnösand i norr och Apollo bank (Estland) i öster. **Kontrollera** alltid att du har aktuell upplaga av punkt- och distanstabell med under seglingen.

På webbsidan för varje segling på <http://www.24-timmars.nu/Stockholm> finns:

- Senaste versionen av **Punkt- och Distanstabellen**. Du kan ladda ner **en tabell som omfattar punkter med en lagom distans från din startpunkt**. Färre papper och bättre överblick.
- **Punktkort**. Kring varje startpunkt finns ett kort i A3-format som lämpar sig för 24-timmarssegling. För längre seglingsperioder använder du flera sådana kort kompletterade med ett översikt kort. För Stockholms innerskärgård finns ett punktkort i större skala. Det finns även punktkort för användning i Google Earth.
- Ett **ändringsdokument** med alla punkter och sträckor som ändrats sedan förra året.
- Punkterna i elektroniskt format till din navigator eller plotter.

Havssträckor (Riksreglerna 2.4) är i tabellen markerade med ■. För dessa gäller tilläggskrav på båt, besättning och utrustning.

### Inför våren 2015 har följande förändringar införts i tabellen

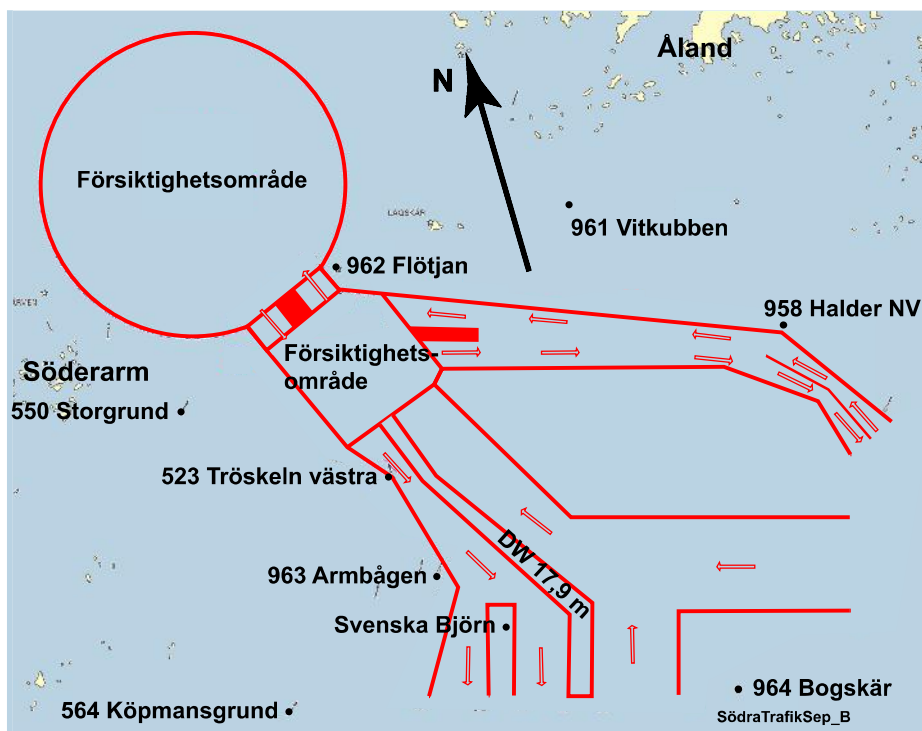
- Ny punkt 958 Halder NV. Punkten har införts för att undvika passage genom trafiksepareringen vid segling från 959 Halder till 962 Flötjan respektive till 961 Vitkubben. I anslutning till detta har sträckor tagits bort och tillkommit.
- 34 sträckor har mätts om och fått nya avstånd.
- 4 distanser som stryker nära en mellanliggande punkt har tagits bort.

I norra och södra Ålands Hav finns ett trafiksepareringssystemen med speciella regler för trafik i området. Försäkra dig om att du har aktuella sjökort och vet vad som gäller vid passage, se Ufs A och Ufs notis 6006.

I korthet gäller att segelfartyg skall hålla undan från fartyg som följer trafikled och undvika att korsa trafiksepareringen. Är det nödvändigt skall det ske vinkelrätt mot trafikleden.

Alla synpunkter på tabellen och punktkortet, liksom iakttagelser av eventuella felaktigheter i angivna avstånd och positioner tas tacksamt emot av Christer Forsgren, [christer@24-timmars.nu](mailto:christer@24-timmars.nu).

Svenska Kryssarklubbens Stockholmskrets  
24-timmarskommittén



<b>585</b>	<b>* Furusund</b>	<i>Linjen fyren Ålandets grund --- ön Tjärstören.</i>				<b>N 59 40,76</b>
						<b>O 18 59,02</b>
558	11,1 Angödrommen	560	7,3 Hundskärsknöv	561	6,1 Kudoxa	
568	16,6 Trulsör	570	7,7 Blåbärsholmen	584	4,6 Baldersgrundet	
586	3,4 Kapellskär					
<b>586</b>	<b>Kapellskär</b>	<i>SB-lysbojen (5 m) syd fyren Kapellskär</i>				<b>N 59 42,72</b>
						<b>O 19 04,56</b>
558	13,5 Angödrommen	560	7,1 Hundskärsknöv	561	4,5 Kudoxa	
562	7,9 Remmargrund	585	3,4 Furusund	587	3,9 Tyvö	
588	4,3 Lidö					
<b>587</b>	<b>Tyvö</b>	<i>BB-lysbojen (4,7 m) väst Tyvö i Arholmaleden.</i>				<b>N 59 46,34</b>
						<b>O 19 07,03</b>
561	7,4 Kudoxa	562	6,8 Remmargrund	586	3,9 Kapellskär	
588	2,1 Lidö	589	6,0 Gransättra	590	4,1 Svedudden	
591	7,3 Simpnäsklubb	948 ■	24,9 Solovjeva	950 ■	25,8 Utbådan	
962 ■	21,1 Flötjan					
<b>588</b>	<b>* Lidö</b>	<i>Linjen Lidös västra udde --- Gräddö-Askens östra udde.</i>				<b>N 59 46,64</b>
						<b>O 19 03,40</b>
561	7,9 Kudoxa	562	8,3 Remmargrund	586	4,3 Kapellskär	
587	2,1 Tyvö	589	4,5 Gransättra	590	3,9 Svedudden	
591	7,0 Simpnäsklubb					
<b>589</b>	<b>Gransättra</b>	<i>Linjen mellan kraftledningstavlorna vid Gransättra (S Björköfjärden).</i>				<b>N 59 50,61</b>
						<b>O 18 59,52</b>
587	6,0 Tyvö	588	4,5 Lidö	590	5,4 Svedudden	
591	8,6 Simpnäsklubb					
<b>590</b>	<b>Svedudden</b>	<i>SB-pricken (5,5 m) sydost fyren Svedudden</i>				<b>N 59 50,33</b>
						<b>O 19 05,16</b>
562	10,9 Remmargrund	587	4,1 Tyvö	588	3,9 Lidö	
589	5,4 Gransättra	591	3,2 Simpnäsklubb			
<b>591</b>	<b>Simpnäsklubb</b>	<i>Fartledslinjen VSV fyren Simpnäsklubb</i>				<b>N 59 53,52</b>
						<b>O 19 04,63</b>
562	10,9 Remmargrund	587	7,3 Tyvö	588	7,0 Lidö	
589	8,6 Gransättra	590	3,2 Svedudden	592	10,9 Bysholmen	
617 ■	18,6 Svartklubben	627 ■	23,5 Understen	947 ■	22,3 O Midfjärdsbådan	
948 ■	17,9 Solovjeva	950 ■	22,1 Utbådan	951 ■	25,5 Marhällan	
952 ■	30,8 Rödhamn	962 ■	21,9 Flötjan			
<b>592</b>	<b>Bysholmen</b>	<i>En punkt 0,2 M ost Bysholmen ost Vaddö.</i>				<b>N 60 02,30</b>
						<b>O 18 52,00</b>
562	21,6 Remmargrund	591	10,9 Simpnäsklubb	617	8,4 Svartklubben	
627 ■	14,4 Understen	947 ■	20,6 O Midfjärdsbådan	948 ■	12,9 Solovjeva	
950 ■	25,3 Utbådan	951 ■	30,4 Marhällan	952 ■	37,2 Rödhamn	
962 ■	30,9 Flötjan					
<b>617</b>	<b>Svartklubben</b>	<i>Linjen fyren Svartklubben --- SB-pricken syd Kappelsgrund</i>				<b>N 60 10,54</b>
						<b>O 18 49,68</b>
523 ■	43,9 Tröskeln Västra	562 ■	29,0 Remmargrund	591 ■	18,6 Simpnäsklubb	
592	8,4 Bysholmen	624	4,1 Råstensudde	627 ■	7,1 Understen	
637	15,5 Grundkallegrund	952 ■	40,0 Rödhamn	962 ■	36,2 Flötjan	

<b>619</b>	<b>Jyret</b>	<i>Linjen Jyrets norra udde --- Käringsöns nordvästra udde (Grisslehamn västra inlopp).</i>	<b>N 60 06,65</b> <b>O 18 46,40</b>
620	4,8 Hensviksudde	621 9,6 Hargshamn	624 7,5 Råstensudde
626	8,8 Tomasskären		
<b>620</b>	<b>* Hensviksudde</b>	<i>Linjen fyren Hensviksudde --- Rörskärets västra udde.</i>	<b>N 60 08,70</b> <b>O 18 38,20</b>
619	4,8 Jyret	621 4,9 Hargshamn	624 5,9 Råstensudde
626	6,7 Tomasskären	631 11,4 Käringsön	
<b>621</b>	<b>Hargshamn</b>	<i>SB-pricken norr Hargshamns ro-ro kaj</i>	<b>N 60 10,30</b> <b>O 18 28,99</b>
619	9,6 Jyret	620 4,9 Hensviksudde	624 9,7 Råstensudde
626	10,6 Tomasskären		
<b>624</b>	<b>Råstensudde</b>	<i>Linjen fyren Råstensudde --- SB-märket i nordost</i>	<b>N 60 13,39</b> <b>O 18 43,81</b>
617	4,1 Svartklubben	619 7,5 Jyret	620 5,9 Hensviksudde
621	9,7 Hargshamn	626 3,0 Tomasskären	627 ■ 6,9 Understen
631	7,6 Käringsön	948 ■ 13,3 Solovjeva	
<b>626</b>	<b>Tomasskären</b>	<i>Farledslinjen ost om Tomasskärens norra udde (nordväst Singö).</i>	<b>N 60 14,26</b> <b>O 18 38,25</b>
619	8,8 Jyret	620 6,7 Hensviksudde	621 10,6 Hargshamn
624	3,0 Råstensudde	627 ■ 9,5 Understen	631 5,0 Käringsön
637	■ 14,0 Grundkallegrund		
<b>627</b>	<b>Understen</b>	<i>En punkt 0,3 M ost fyren Understen</i>	<b>N 60 16,50</b> <b>O 18 55,80</b>
562	■ 33,2 Remmargrund	591 ■ 23,5 Simpnäsklubb	592 ■ 14,4 Bysholmen
617	■ 7,1 Svartklubben	624 ■ 6,9 Råstensudde	626 ■ 9,5 Tomasskären
629	■ 4,2 Märketskallen	631 ■ 13,7 Käringsön	633 ■ 5,2 Hoppets grund
639	■ 11,6 Dittmansgrund	948 ■ 9,3 Solovjeva	
<b>629</b>	<b>Märketskallen</b>	<i>Fyren Märketskallen</i>	<b>N 60 18,46</b> <b>O 19 01,81</b>
627	■ 4,2 Understen	633 ■ 5,9 Hoppets grund	636 ■ 7,4 Södra kvarken
946	■ 14,8 Ådskär	948 ■ 8,9 Solovjeva	950 ■ 24,3 Utbådan
<b>631</b>	<b>Käringsön</b>	<i>Linjen fyren Käringsön --- SB-märket i nordost</i>	<b>N 60 18,26</b> <b>O 18 32,18</b>
620	11,4 Hensviksudde	624 7,6 Råstensudde	626 5,0 Tomasskären
627	■ 13,7 Understen	635 5,8 Bellonagrundet	
<b>633</b>	<b>Hoppets grund</b>	<i>O-märket Hoppets grund NNV fyren Understen</i>	<b>N 60 21,42</b> <b>O 18 52,95</b>
627	■ 5,2 Understen	629 ■ 5,9 Märketskallen	637 ■ 4,5 Grundkallegrund
639	■ 6,8 Dittmansgrund		
<b>635</b>	<b>Bellonagrundet</b>	<i>Linjen fyrarna Bellonagrundet --- Djursten</i>	<b>N 60 22,13</b> <b>O 18 23,87</b>
631	5,8 Käringsön	641 6,2 Engelska grundet	

<b>636</b>	<b>Södra kvarken</b>	<i>Fyren Södra Kvarken</i>			<b>N 60 25,71</b> <b>O 19 04,93</b>
629	■ 7,4	Märketskallen	637	■ 5,9	Grundkallegrund
945	■ 20,8	Kallan	946	■ 13,6	Ådskär
950	■ 28,4	Utbådan	944	■ 25,4	Järngrynnorna
			948	■ 15,0	Solovjeva
<b>637</b>	<b>Grundkallegrund</b>	<i>O-pricken Sydbrotten (10 m) vid Grundkallegrund, 4 M</i> <i>SSO fyren Grundkallen</i>			<b>N 60 25,91</b> <b>O 18 53,03</b>
617	15,5	Svartklubben	626	■ 14,0	Tomasskären
636	■ 5,9	Södra kvarken	639	■ 2,5	Dittmansgrund
644	■ 17,0	Örskär	647	■ 19,9	Argos
633	■ 4,5	Hoppets grund	642	■ 9,0	Giffards grund
<b>639</b>	<b>Dittmansgrund</b>	<i>O-märket lysbojen Dittmansgrund</i>			<b>N 60 28,02</b> <b>O 18 55,85</b>
627	■ 11,6	Understen	633	■ 6,8	Hoppets grund
642	■ 7,7	Giffards grund	644	■ 17,4	Örskär
944	■ 29,0	Järngrynnorna	637	■ 2,5	Grundkallegrund
			670	■ 32,2	Finngrundet
<b>641</b>	<b>Engelska grundet</b>	<i>Fyren Engelska grundet</i>			<b>N 60 27,88</b> <b>O 18 19,73</b>
635	6,2	Bellonagrundet	644	5,4	Örskär
647	■ 9,9	Argos	645	7,3	Knuten
<b>642</b>	<b>Giffards grund</b>	<i>N-märket (11 m) 5,0 M NV fyren Grundkallen</i>			<b>N 60 32,78</b> <b>O 18 43,80</b>
637	■ 9,0	Grundkallegrund	639	■ 7,7	Dittmansgrund
647	■ 12,0	Argos	665	■ 23,4	Finngrundet S
			644	■ 10,6	Örskär
			670	■ 26,3	Finngrundet
<b>644</b>	<b>Örskär</b>	<i>V-märket 1,5 M norr fyren Örskär</i>			<b>N 60 33,11</b> <b>O 18 22,21</b>
637	■ 17,0	Grundkallegrund	639	■ 17,4	Dittmansgrund
642	■ 10,6	Giffards grund	645	5,7	Knuten
648	11,7	Järngrund	641	5,4	Engelska grundet
			647	■ 4,7	Argos
<b>645</b>	<b>Knuten</b>	<i>O-märket (11,6 m) 4,5 M ost Slada hamn</i>			<b>N 60 33,48</b> <b>O 18 10,68</b>
641	7,3	Engelska grundet	644	5,7	Örskär
648	7,0	Järngrund	647	■ 6,8	Argos
<b>946</b>	<b>Ådskär</b>	<i>Farledslinjen 0,2 M väst fyren Ådskär</i>			<b>N 60 21,08</b> <b>O 19 30,70</b>
629	■ 14,8	Märketskallen	636	■ 13,6	Södra kvarken
945	9,2	Kallan	947	8,7	O Midfjärdsbådan
			944	16,1	Järngrynnorna
			948	■ 18,3	Solovjeva
<b>947</b>	<b>O Midfjärdsbådan</b>	<i>O-prick 1 M ost ön Midfjärdsbådan</i> <i>Ön heter i äldre kort Midfjärdsgrund</i>			<b>N 60 12,60</b> <b>O 19 26,93</b>
550	■ 30,9	Storgrundet	562	■ 27,6	Remmargrund
592	■ 20,6	Bysholmen	946	8,7	Ådskär
950	■ 11,2	Utbådan	962	■ 26,5	Flötjan
			591	■ 22,3	Simpnäsklubb
			948	■ 9,0	Solovjeva

---

<b>948</b>	<b>Solovjeva</b>	<i>Fyren Solovjeva (väst Eckerö)</i>	<b>N 60 11,19</b>		
			<b>O 19 10,24</b>		
<b>550</b>	■ 31,5 Stgrundet	<b>562</b>	■ 26,1 Remmargrund	<b>587</b>	■ 24,9 Tyvö
<b>591</b>	■ 17,9 Simpnäsklubb	<b>592</b>	■ 12,9 Bysholmen	<b>624</b>	■ 13,3 Råstensudde
<b>627</b>	■ 9,3 Understen	<b>629</b>	■ 8,9 Märketskallen	<b>636</b>	■ 15,0 Södra kvarken
<b>944</b>	■ 31,2 Järngrynnorna	<b>946</b>	■ 18,3 Ådskär	<b>947</b>	■ 9,0 O Midfjärdsbådan
<b>950</b>	■ 17,3 Utbådan	<b>952</b>	■ 30,8 Rödhamn	<b>962</b>	■ 30,0 Flötjan