



Svenska Kryssarklubben

Punkt- och distanstabell för 24-timmars

Utgåva 2015 vår

Punkt- och distanstabellen är kretsens urval från Svenska Kryssarklubbens gemensamma databas för 24-timmarsseglingarna. Databasen innehåller 1042 punkter och 9198 sträckor i Skagerack, Kattegatt, Östersjön, Bottenhavet, Bottenviken, Väneren och Mälaren.

I tabellen anges för varje rundningspunkt: dess nummer, namn, en beskrivande definition och ungefärlig position. Latitud och longitud anges enligt WGS-84.

Syftet med positionsangivelserna är att göra det lättare att hitta punkterna på sjökortet. Vid konflikt mellan definition och position är det definitionen som gäller. För varje punkt anges även de punkter som det är tillåtet att segla till, samt avståndet dit.

Punkterna är inmätta från sjökort och positionerna kan därför innehålla flera typer av fel. Svenska Kryssarklubben och arrangörerna av 24-timmarsseglingarna tar inte något ansvar för att positionerna är korrekta eller för konsekvenserna om de är fel.

Innehåller punkter inom 60 M från startpunkt 620_Hensviksudde



Viktig information om Punkt- och Distanstabellen våren 2015.

Punkt- och distanstabellen för Stockholm är ett urval punkter och sträckor ur Svenska Kryssarklubbens riksgemensamma punktdataas.

Hela tabellen för Stockholm omfattar vattnen från Kristianopel i söder och väster till Härnösand i norr och Apollo bank (Estland) i öster. **Kontrollera** alltid att du har aktuell upplaga av punkt- och distanstabell med under seglingen.

På webbsidan för varje segling på <http://www.24-timmars.nu/Stockholm> finns:

- Senaste versionen av **Punkt- och Distanstabellen**. Du kan ladda ner **en tabell som omfattar punkter med en lagom distans från din startpunkt**. Färre papper och bättre överblick.
- **Punktkort**. Kring varje startpunkt finns ett kort i A3-format som lämpar sig för 24-timmarssegling. För längre seglingsperioder använder du flera sådana kort kompletterade med ett översiktsskott. För Stockholms innerskärgård finns ett punktkort i större skala. Det finns även punktkort för användning i Google Earth.
- Ett **ändringsdokument** med alla punkter och sträckor som ändrats sedan förra året.
- Punkterna i elektroniskt format till din navigator eller plotter.

Havssträckor (Riksreglerna 2.4) är i tabellen markerade med ■. För dessa gäller tilläggskrav på båt, besättning och utrustning.

Inför våren 2015 har följande förändringar införts i tabellen

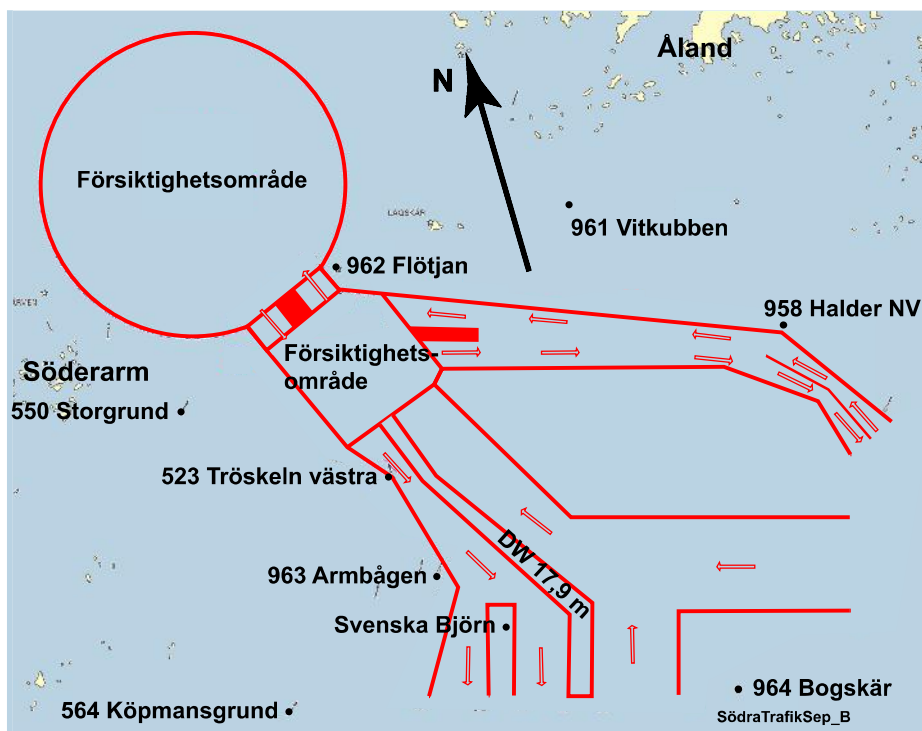
- Ny punkt 958 Halder NV. Punkten har införts för att undvika passage genom trafiksepareringen vid segling från 959 Halder till 962 Flötjan respektive till 961 Vitkubben. I anslutning till detta har sträckor tagits bort och tillkommit.
- 34 sträckor har mätts om och fått nya avstånd.
- 4 distanser som stryker nära en mellanliggande punkt har tagits bort.

I norra och södra Ålands Hav finns ett trafiksepareringssystemen med speciella regler för trafik i området. Försäkra dig om att du har aktuella sjökort och vet vad som gäller vid passage, se Ufs A och Ufs notis 6006.

I korthet gäller att segelfartyg skall hålla undan från fartyg som följer trafikled och undvika att korsa trafiksepareringen. Är det nödvändigt skall det ske vinkelrätt mot trafikleden.

Alla synpunkter på tabellen och punktkortet, liksom iakttagelser av eventuella felaktigheter i angivna avstånd och positioner tas tacksamt emot av Christer Forsgren, christer@24-timmars.nu.

Svenska Kryssarklubben Stockholmskrets
24-timmarskommittén



521	Revengegrundet	<i>Fyren Revengegrundet</i>	N 59 15,06
	Passage genom Sandhamnshålet är förbjudet (distansavdrag 10 M)		O 19 00,77
519	6,9 Södergrund	520 ■ 6,8 Almagrundet	522 ■ 20,9 Svenska Högarna
543	8,4 Högskeppsskär	544 9,1 Boskapsön	545 5,1 Farfarsgrundet
546	6,0 Stenklippan	547 7,1 Skurhatten	548 12,5 Slätkobben
552	14,6 Grönö	553 10,4 Norrviken	554 12,5 Malma
555	10,3 Stavnäs	559 16,2 Morsken	563 14,9 Utterkobben
972 ■	61,0 Norra Östersjön	975 ■ 101,0 Hiiu norr	976 ■ 99,5 Hiiu väst
977 ■	88,0 Neupokojeva	978 ■ 110,2 Söru angöring	979 ■ 92,2 Tagamöisa
980 ■	97,0 Suurkuiv	981 ■ 96,6 Uuskuiv	
522	Svenska Högarna	<i>O-pricken (6,8 m) 4 M OSO fyren Svenska Högarna</i>	N 59 24,90
			O 19 36,89
499 ■	87,9 Fårö fyr	509 ■ 79,6 Salvorev	511 ■ 51,6 Kopparstenarna
516 ■	32,0 Ost Huvudskär	519 ■ 26,3 Södergrund	520 ■ 21,6 Almagrundet
521 ■	20,9 Revengegrundet	547 ■ 15,2 Skurhatten	549 ■ 11,0 Farfarskobben
550 ■	17,6 Storgrundet	558 ■ 19,6 Angödrommen	559 ■ 17,7 Morsken
563 ■	8,5 Utterkobben	564 ■ 5,2 Köpmansgrund	963 ■ 14,4 Armbågen
964 ■	23,3 Bogskär	965 ■ 36,8 Finlands Lejon	972 ■ 44,0 Norra Östersjön
976 ■	82,6 Hiiu väst	977 ■ 73,4 Neupokojeva	978 ■ 96,5 Söru angöring
979 ■	81,4 Tagamöisa	980 ■ 88,3 Suurkuiv	981 ■ 89,2 Uuskuiv
982 ■	117,6 Irbe norra angörin	983 ■ 109,8 Bezimjanaja väst	984 ■ 114,5 Vinkova väst
985 ■	113,0 Bezimjanaja ost	986 ■ 121,4 Irbe södra angörin	
523	Tröskeln Västra	<i>Lysbojen, västmärke, Tröskeln Västra</i>	N 59 39,57
			O 19 51,58
499 ■	103,0 Fårö fyr	550 ■ 9,4 Storgrundet	560 ■ 22,6 Hundskärsknöv
561 ■	21,4 Kudoxa	563 ■ 20,9 Utterkobben	564 ■ 11,3 Köpmansgrund
617 ■	43,9 Svartklubben	952 ■ 21,0 Rödhamn	961 ■ 13,9 Vitkubben
963 ■	5,5 Armbågen		
539	Finnklippan	<i>Ön Finnklippan mellan Gränöfjärden och Erstaviken.</i>	N 59 12,31
			O 18 24,60
538	7,8 Dalarö Skans	540 4,0 Rönnskär	541 14,0 Långbäling
551	5,5 Fjärdhällan	552 4,9 Grönö	
540	* Rönnskär	<i>Linjen Rönnskärs östra udde --- Bergvikens mynning.</i>	N 59 16,10
			O 18 23,26
515	21,6 Borgsbredan	539 4,0 Finnklippan	551 8,6 Fjärdhällan
552	7,0 Grönö		
543	Högskeppsskär	<i>Linjen Högskeppsskär --- Lilla Bredskär (norr Långviksskär).</i>	N 59 09,77
			O 18 48,06
517	9,2 Norsten	518 7,8 Dämban	519 4,8 Södergrund
521	8,4 Revengegrundet	538 13,7 Dalarö Skans	542 7,5 Aspskär
544	2,8 Boskapsön	545 8,5 Farfarsgrundet	551 8,1 Fjärdhällan
552	9,2 Grönö		

544	Boskapsön	<i>Sundet Boskapsön --- Idöborg.</i>				N 59 12,22
					O 18 45,41	
519	7,1 Södergrund	521	9,1 Revengegrundet	542	6,9 Aspskär	
543	2,8 Högskeppsskär	545	7,3 Farfarsgrundet	551	7,5 Fjärdhällan	
552	6,4 Grönö	553	5,1 Norrviken	554	4,8 Malma	
568	14,4 Trulsör					
545	Farfarsgrundet	<i>BB-lysbojen 0,05 M nordost fyren Farfarsgrundet (nordväst Sandöns Västerudd)</i>				N 59 17,70
					O 18 53,41	
	Passage genom Sandhamnshålet är förbjudet (distansavdrag 10 M)					
519	9,5 Södergrund	521	5,1 Revengegrundet	543	8,5 Högskeppsskär	
544	7,3 Boskapsön	546	4,4 Stenklippan	547	8,3 Skurhatten	
551	13,6 Fjärdhällan	552	12,1 Grönö	553	6,3 Norrviken	
554	9,8 Malma	555	5,9 Stavsnäs	556	8,8 Pålkobb	
568	9,1 Trulsör	577	6,4 N Kanholmen	972	65,5 Norra Östersjön	
546	Stenklippan	<i>Ön Stenklippan (SSO Sillö).</i>				N 59 20,94
					O 18 59,18	
519	12,6 Södergrund	520	12,5 Almagrundet	521	6,0 Revengegrundet	
545	4,4 Farfarsgrundet	547	4,6 Skurhatten	548	7,8 Slätkobben	
553	9,4 Norrviken	555	9,3 Stavsnäs	556	5,0 Pålkobb	
557	7,2 Tvikobb	559	10,6 Morsken	567	11,8 Delö	
568	7,8 Trulsör	577	7,9 N Kanholmen			
547	Skurhatten	<i>Ön Skurhatten (syd Björkskärs skärgård).</i>				N 59 20,85
					O 19 08,25	
520	11,6 Almagrundet	521	7,1 Revengegrundet	522	15,2 Svenska Högarna	
545	8,3 Farfarsgrundet	546	4,6 Stenklippan	548	6,1 Slätkobben	
549	12,8 Farfarskobben	556	8,8 Pålkobb	557	8,0 Tvikobb	
559	10,2 Morsken	563	8,2 Utterkobben	972	58,0 Norra Östersjön	
977	85,8 Neupokojeva	978	108,4 Söru angöring	979	91,5 Tagamöisa	
980	97,0 Suurkuiv	981	97,0 Uuskuiv	982	123,3 Irbe norra angörin	
983	112,7 Bezimjanaja väst	984	118,6 Vinkova väst	985	116,4 Bezimjanaja ost	
548	Slätkobben	<i>En punkt 0,2 M ost Slätkobben (St Nassa Skärgård).</i>				N 59 26,76
					O 19 09,32	
521	12,5 Revengegrundet	546	7,8 Stenklippan	547	6,1 Skurhatten	
549	7,5 Farfarskobben	556	8,3 Pålkobb	557	4,7 Tvikobb	
558	6,0 Angödrommen	559	4,7 Morsken	560	9,4 Hundskärsknöv	
562	20,4 Remmargrund	563	6,6 Utterkobben			
549	Farfarskobben	<i>Ön Farfarskobben (nordväst Fredlarna)</i>				N 59 31,59
					O 19 20,36	
520	23,8 Almagrundet	522	11,0 Svenska Högarna	547	12,8 Skurhatten	
548	7,5 Slätkobben	550	12,8 Storgrundet	557	11,6 Tvikobb	
559	7,8 Morsken	560	8,4 Hundskärsknöv	561	9,9 Kudoxa	
562	14,8 Remmargrund	563	6,4 Utterkobben	564	11,9 Köpmansgrund	
963	19,4 Armbågen					

550	Storgrundet	<i>O-pricken Storgrundet (3,1 m) 5,5 M sydost fyren Söderarm</i>			N 59 42,38 O 19 33,79
Sträckan till 962 Flötjan går genom trafiksepareringszon. Sjötrafikreglerna kräver att den korsas vinkelrätt och att segelfartyg håller undan för maskindrivet fartyg som följer trafikstråk.					
522	■ 17,6 Svenska Högarna	523	■ 9,4 Tröskeln Västra	549	12,8 Farfarskobben
559	18,6 Morsken	561	12,8 Kudoxa	562	8,2 Remmargrund
564	■ 13,7 Köpmansgrund	947	■ 30,9 O Midfjärdsbådan	948	■ 31,5 Solovjeva
950	■ 23,0 Utbådan	951	■ 21,6 Marhällan	962	■ 9,1 Flötjan
963	■ 14,0 Armbågen				
551	Fjärdhällan	<i>Fyren Fjärdhällan (Jungfrufjärden).</i>			N 59 09,32 O 18 33,30
515	13,8 Borgsbredan	537	9,4 St Rotholmen	538	5,9 Dalarö Skans
539	5,5 Finnklippan	540	8,6 Rönnskär	541	■ 10,7 Långbäling
542	3,3 Aspskär	543	8,1 Högskeppsskär	544	7,5 Boskapsön
545	13,6 Farfarsgrundet	552	3,2 Grönö	553	8,9 Norrviken
554	5,8 Malma				
552	* Grönö	<i>Linjen fyren Grönö --- SB-pricken Grönöknallen</i>			N 59 12,40 O 18 34,04
521	14,6 Revengegrundet	538	8,2 Dalarö Skans	539	4,9 Finnklippan
540	7,0 Rönnskär	542	6,0 Aspskär	543	9,2 Högskeppsskär
544	6,4 Boskapsön	545	12,1 Farfarsgrundet	551	3,2 Fjärdhällan
553	6,3 Norrviken	554	3,1 Malma		
553	Norrviken	<i>Linjen Hölö nordostudde (syd Stavsnäs) --- Storöns norra udde (Runmarö)</i>			N 59 16,66 O 18 42,96
Punkten ligger vid Inloppet till SXXs uthamn Norrviken					
521	10,4 Revengegrundet	542	10,7 Aspskär	544	5,1 Boskapsön
545	6,3 Farfarsgrundet	546	9,4 Stenklippan	551	8,9 Fjärdhällan
552	6,3 Grönö	554	3,6 Malma	555	1,5 Stavsnäs
556	9,9 Pålkobb	568	10,0 Trulsör	577	5,8 N Kanholmen
554	Malma	<i>Linjen fast sjömärke (Or) på skäret SO Korsholmen --- BB-prick (1,6m) väster därom.</i>			N 59 14,56 O 18 37,66
521	12,5 Revengegrundet	542	7,9 Aspskär	544	4,8 Boskapsön
545	9,8 Farfarsgrundet	551	5,8 Fjärdhällan	552	3,1 Grönö
553	3,6 Norrviken				
555	* Stavsnäs	<i>Linjen Långholmens södra udde --- BB-pricken i syd (nordväst Runö).</i>			N 59 18,10 O 18 42,06
520	■ 16,6 Almagrundet	521	10,3 Revengegrundet	545	5,9 Farfarsgrundet
546	9,3 Stenklippan	553	1,5 Norrviken	556	9,2 Pålkobb
568	9,3 Trulsör	577	4,9 N Kanholmen	578	6,7 Boda
556	Pålkobb	<i>Linjen fyren Pålkobb --- fyren St Möja</i>			N 59 24,72 O 18 54,19
545	8,8 Farfarsgrundet	546	5,0 Stenklippan	547	8,8 Skurhatten
548	8,3 Slåtkobben	553	9,9 Norrviken	555	9,2 Stavsnäs
557	4,2 Tvikobb	563	14,1 Utterkobben	567	7,6 Delö
568	3,2 Trulsör	569	8,0 Kummelholmen	577	6,2 N Kanholmen

557	Tvikobb	<i>Linjen BB-lysbojen --- SB-pricken nordost Tvikobb (nordost Möja).</i>			N 59 27,54
					O 19 00,24
546	7,2 Stenklippan	547	8,0 Skurhatten	548	4,7 Slätkobben
549	11,6 Farfarskobben	556	4,2 Pålkobb	558	2,4 Angödrommen
559	4,2 Morsken	567	10,2 Delö	568	5,7 Trulsör
569	7,0 Kummelholmen				
558	Angödrommen	<i>Linjen Angödrommen --- skären 0,4 M sydväst Angödrommen (nordost Möja).</i>			N 59 29,92
					O 18 59,60
522	■ 19,6 Svenska Högarna	548	6,0 Slätkobben	557	2,4 Tvikobb
559	3,3 Morsken	560	7,3 Hundskärsknöv	567	10,5 Delö
568	6,6 Trulsör	569	6,1 Kummelholmen	570	6,8 Blåbärsholmen
585	11,1 Furusund	586	13,5 Kapellskär		
559	Morsken	<i>Farledslinjen sydost fyren Morsken.</i>			N 59 30,62
					O 19 05,84
521	16,2 Revengegrundet	522	■ 17,7 Svenska Högarna	546	10,6 Stenklippan
547	10,2 Skurhatten	548	4,7 Slätkobben	549	7,8 Farfarskobben
550	18,6 Storgrundet	557	4,2 Tvikobb	558	3,3 Angödrommen
560	5,3 Hundskärsknöv	563	9,3 Utterkobben	570	9,0 Blåbärsholmen
560	Hundskärsknöv	<i>Linjen fyren Hundskärsknöv --- SB-pricken OSO därom</i>			N 59 35,84
					O 19 07,76
523	■ 22,6 Tröskeln Västra	548	9,4 Slätkobben	549	8,4 Farfarskobben
558	7,3 Angödrommen	559	5,3 Morsken	561	4,0 Kudoxa
563	12,5 Utterkobben	567	16,9 Delö	569	11,3 Kummelholmen
570	9,5 Blåbärsholmen	585	7,3 Furusund	586	7,1 Kapellskär
963	■ 25,4 Armbågen				
561	Kudoxa	<i>Linjen fyren Årskobben (Kudoxa) --- fyren Västerkobb</i>			N 59 39,69
					O 19 09,94
523	■ 21,4 Tröskeln Västra	549	9,9 Farfarskobben	550	12,8 Storgrundet
560	4,0 Hundskärsknöv	562	7,5 Remmargrund	564	■ 20,0 Köpmansgrund
569	14,4 Kummelholmen	570	12,2 Blåbärsholmen	585	6,1 Furusund
586	4,5 Kapellskär	587	7,4 Tyvö	588	7,9 Lidö
562	Remmargrund	<i>Fyren Remmargrund</i>			N 59 45,52
					O 19 18,99
548	20,4 Slätkobben	549	14,8 Farfarskobben	550	8,2 Storgrundet
561	7,5 Kudoxa	564	■ 20,1 Köpmansgrund	586	7,9 Kapellskär
587	6,8 Tyvö	588	8,3 Lidö	590	10,9 Svedudden
591	10,9 Simpnaöklubb	592	21,6 Bysholmen	617	■ 29,0 Svartklubben
627	■ 33,2 Understen	947	■ 27,6 O Midfjärdsbådan	948	■ 26,1 Solovjeva
950	■ 22,7 Utbådan	951	■ 23,5 Marhällan	952	■ 26,6 Rödhamn
962	■ 14,4 Flötjan				
563	Utterkobben	<i>Linjen Gillöga Österskärs norra udde -- Utterkobben Stg</i>			N 59 25,75
					O 19 20,84
516	■ 30,5 Ost Huvudskär	519	21,2 Södergrund	520	■ 17,9 Almagrundet
521	14,9 Revengegrundet	522	■ 8,5 Svenska Högarna	523	■ 20,9 Tröskeln Västra
547	8,2 Skurhatten	548	6,6 Slätkobben	549	6,4 Farfarskobben
556	14,1 Pålkobb	559	9,3 Morsken	560	12,5 Hundskärsknöv
564	■ 11,5 Köpmansgrund	963	■ 20,7 Armbågen	972	■ 51,8 Norra Östersjön

564	Köpmansgrund	<i>Ostpricken Köpmansgrund (9,2 m) 6,8 M NO Svenska Högarna fyr</i>			N 59 29,40 O 19 42,08
522	■ 5,2 Svenska Högarna	523	■ 11,3 Tröskeln Västra	549	■ 11,9 Farfarskobben
550	■ 13,7 Storgrundet	561	■ 20,0 Kudoxa	562	■ 20,1 Remmargrund
563	■ 11,5 Utterkobben	963	■ 9,5 Armbågen	964	■ 19,8 Bogskär
965	■ 33,9 Finlands Lejon				
566	Gällnöport	<i>Linjen Västerholmens norra udde --- Portholmens västra udde (Gällnöport).</i>			N 59 23,64 O 18 36,62
567	3,7 Delö	568	7,7 Trulsör	571	6,4 Äpplarö
577	4,5 N Kanholmen	578	1,6 Boda	579	3,4 Stinagrund
581	6,0 Linanäs				
567	Delö	<i>Linjen Delö --- Träskö sydvästra udde.</i>			N 59 26,37 O 18 40,96
546	11,8 Stenklippan	556	7,6 Pålkobb	557	10,2 Tvikobb
558	10,5 Angödrommen	560	16,9 Hundskärsknöv	566	3,7 Gällnöport
568	4,7 Trulsör	569	7,5 Kummelholmen	571	5,0 Äpplarö
577	5,4 N Kanholmen	579	6,1 Stinagrund	581	8,7 Linanäs
568	Trulsör	<i>Farledslinjen ost BB-pricken nordost Trulsör (väst St Möja).</i>			N 59 25,56 O 18 50,10
544	14,4 Boskapsön	545	9,1 Farfarsgrundet	546	7,8 Stenklippan
553	10,0 Norrviken	555	9,3 Stavsnäs	556	3,2 Pålkobb
557	5,7 Tvikobb	558	6,6 Angödrommen	566	7,7 Gällnöport
567	4,7 Delö	569	5,0 Kummelholmen	571	6,5 Äpplarö
577	4,5 N Kanholmen	585	16,6 Furusund		
569	* Kummelholmen	<i>Farledslinjen ost BB-pricken (3,3 m) nordost Kummelholmen (väst Husarö).</i>			N 59 30,50 O 18 48,96
556	8,0 Pålkobb	557	7,0 Tvikobb	558	6,1 Angödrommen
560	11,3 Hundskärsknöv	561	14,4 Kudoxa	567	7,5 Delö
568	5,0 Trulsör	570	4,5 Blåbärsholmen	571	3,7 Äpplarö
583	8,1 Lunsen				
570	Blåbärsholmen	<i>Farledslinjen väst SB-pricken vid St Blåbärsholmen syd Blidösund.</i>			N 59 34,64 O 18 50,75
558	6,8 Angödrommen	559	9,0 Morsken	560	9,5 Hundskärsknöv
561	12,2 Kudoxa	569	4,5 Kummelholmen	571	7,6 Äpplarö
582	10,6 Gullholmen	583	5,3 Lunsen	585	7,7 Furusund
571	Äpplarö	<i>Linjen SB-prick -- BB-prick (1,3m) S Äpplarö västra udde</i>			N 59 28,84 O 18 42,66
566	6,4 Gällnöport	567	5,0 Delö	568	6,5 Trulsör
569	3,7 Kummelholmen	570	7,6 Blåbärsholmen	577	9,0 N Kanholmen
579	7,6 Stinagrund				
577	N Kanholmen	<i>Linjen fyren N Kanholmen --- SB-lysbojen Klövholmsgrund.</i>			N 59 22,26 O 18 44,76
519	15,2 Södergrund	545	6,4 Farfarsgrundet	546	7,9 Stenklippan
553	5,8 Norrviken	555	4,9 Stavsnäs	556	6,2 Pålkobb
566	4,5 Gällnöport	567	5,4 Delö	568	4,5 Trulsör
571	9,0 Äpplarö	578	4,2 Boda		

578	Boda	<i>Linjen fyren Boda --- fyren Kalvö</i>				N 59 22,32 O 18 36,65
555	6,7 Stavnäs	566	1,6 Gällnöport	577	4,2 N Kanholmen	
579	4,2 Stinagrund	580	8,3 Allegrogrund			
579	* Stinagrund	<i>Linjen Stinagrund --- O-pricken sydost Allmäningsgrund (Saxarfjärden).</i>				N 59 25,38 O 18 30,95
566	3,4 Gällnöport	567	6,1 Delö	571	7,6 Äpplarö	
578	4,2 Boda	580	4,2 Allegrogrund	581	3,1 Linanäs	
580	* Allegrogrund	<i>Linjen SB-lysboj Allegrogrund --- Oranjesholmen västra udde</i>				N 59 26,65 O 18 23,21
578	8,3 Boda	579	4,2 Stinagrund	581	4,0 Linanäs	
582	6,3 Gullholmen					
581	Linanäs	<i>BB-lysbojen VNV Linanäs (väst Ljusterö).</i>				N 59 28,42 O 18 29,93
566	6,0 Gällnöport	567	8,7 Delö	579	3,1 Stinagrund	
580	4,0 Allegrogrund	582	3,0 Gullholmen			
582	Gullholmen	<i>Linjen fyren Gullholmen --- Huvöns sydvästra udde (Furusundsleden).</i>				N 59 31,33 O 18 31,32
570	10,6 Blåbärsholmen	580	6,3 Allegrogrund	581	3,0 Linanäs	
583	6,0 Lunsen					
583	Lunsen	<i>Linjen fyren Lunsen --- SB-pricken syd Väringsö.</i>				N 59 34,69 O 18 41,08
569	8,1 Kummelholmen	570	5,3 Blåbärsholmen	582	6,0 Gullholmen	
584	6,5 Baldersgrundet					
584	Baldersgrundet	<i>SB-lysbojen Baldersgrundet väst Yxlan.</i>				N 59 38,13 O 18 51,62
583	6,5 Lunsen	585	4,6 Furusund			
585	* Furusund	<i>Linjen fyren Ålandets grund --- ön Tjärstören.</i>				N 59 40,76 O 18 59,02
558	11,1 Angödrommen	560	7,3 Hundskärsknöv	561	6,1 Kudoxa	
568	16,6 Trulsör	570	7,7 Blåbärsholmen	584	4,6 Baldersgrundet	
586	3,4 Kapellskär					
586	Kapellskär	<i>SB-lysbojen (5 m) syd fyren Kapellskär</i>				N 59 42,72 O 19 04,56
558	13,5 Angödrommen	560	7,1 Hundskärsknöv	561	4,5 Kudoxa	
562	7,9 Remmargrund	585	3,4 Furusund	587	3,9 Tyvö	
588	4,3 Lidö					
587	Tyvö	<i>BB-lysbojen (4,7 m) väst Tyvö i Arholmaleden.</i>				N 59 46,34 O 19 07,03
561	7,4 Kudoxa	562	6,8 Remmargrund	586	3,9 Kapellskär	
588	2,1 Lidö	589	6,0 Gransättra	590	4,1 Svedudden	
591	7,3 Simpnäsklubb	948	■ 24,9 Solovjeva	950	■ 25,8 Utbådan	
962	■ 21,1 Flötjan					

588	* Lidö	<i>Linjen Lidös västra udde --- Gräddö-Askens östra udde.</i>			N 59 46,64
					O 19 03,40
561	7,9 Kudoxa	562	8,3 Remmargrund	586	4,3 Kapellskär
587	2,1 Tyvö	589	4,5 Gransättra	590	3,9 Svedudden
591	7,0 Simpnäsklubb				
589	Gransättra	<i>Linjen mellan kraftledningstavlorna vid Gransättra (S Björköfjärden).</i>			N 59 50,61
					O 18 59,52
587	6,0 Tyvö	588	4,5 Lidö	590	5,4 Svedudden
591	8,6 Simpnäsklubb				
590	Svedudden	<i>SB-pricken (5,5 m) sydost fyren Svedudden</i>			N 59 50,33
					O 19 05,16
562	10,9 Remmargrund	587	4,1 Tyvö	588	3,9 Lidö
589	5,4 Gransättra	591	3,2 Simpnäsklubb		
591	Simpnäsklubb	<i>Farledslinjen VSV fyren Simpnäsklubb</i>			N 59 53,52
					O 19 04,63
562	10,9 Remmargrund	587	7,3 Tyvö	588	7,0 Lidö
589	8,6 Gransättra	590	3,2 Svedudden	592	10,9 Bysholmen
617 ■	18,6 Svartklubben	627 ■	23,5 Understen	947 ■	22,3 O Midfjärdsbådan
948 ■	17,9 Solovjeva	950 ■	22,1 Utbådan	951 ■	25,5 Marhällan
952 ■	30,8 Rödhamn	962 ■	21,9 Flötjan		
592	Bysholmen	<i>En punkt 0,2 M ost Bysholmen ost Väddö.</i>			N 60 02,30
					O 18 52,00
562	21,6 Remmargrund	591	10,9 Simpnäsklubb	617	8,4 Svartklubben
627 ■	14,4 Understen	947 ■	20,6 O Midfjärdsbådan	948 ■	12,9 Solovjeva
950 ■	25,3 Utbådan	951 ■	30,4 Marhällan	952 ■	37,2 Rödhamn
962 ■	30,9 Flötjan				
617	Svartklubben	<i>Linjen fyren Svartklubben --- SB-pricken syd Kappelsgrund</i>			N 60 10,54
					O 18 49,68
523 ■	43,9 Tröskeln Västra	562 ■	29,0 Remmargrund	591 ■	18,6 Simpnäsklubb
592	8,4 Bysholmen	624	4,1 Råstensudde	627 ■	7,1 Understen
637	15,5 Grundkallegrund	952 ■	40,0 Rödhamn	962 ■	36,2 Flötjan
619	Jyret	<i>Linjen Jyrets norra udde --- Käringösöns nordvästra udde (Grisslehamn västra inlopp).</i>			N 60 06,65
					O 18 46,40
620	4,8 Hensviksudde	621	9,6 Hargshamn	624	7,5 Råstensudde
626	8,8 Tomasskären				
620	* Hensviksudde	<i>Linjen fyren Hensviksudde --- Rörskärets västra udde.</i>			N 60 08,70
					O 18 38,20
619	4,8 Jyret	621	4,9 Hargshamn	624	5,9 Råstensudde
626	6,7 Tomasskären	631	11,4 Käringön		
621	Hargshamn	<i>SB-pricken norr Hargshamns ro-ro kaj</i>			N 60 10,30
					O 18 28,99
619	9,6 Jyret	620	4,9 Hensviksudde	624	9,7 Råstensudde
626	10,6 Tomasskären				

624	Råstensudde	<i>Linjen fyren Råstensudde --- SB-märket i nordost</i>				N 60 13,39 O 18 43,81
617	4,1 Svartklubben	619	7,5 Jyret	620	5,9 Hensviksudde	
621	9,7 Hargshamn	626	3,0 Tomasskären	627 ■	6,9 Understen	
631	7,6 Käringön	948 ■	13,3 Solovjeva			
626	Tomasskären	<i>Farledslinjen ost om Tomasskärens norra udde (nordväst Singö).</i>				N 60 14,26 O 18 38,25
619	8,8 Jyret	620	6,7 Hensviksudde	621	10,6 Hargshamn	
624	3,0 Råstensudde	627 ■	9,5 Understen	631	5,0 Käringön	
637 ■	14,0 Grundkallegrund					
627	Understen	<i>En punkt 0,3 M ost fyren Understen</i>				N 60 16,50 O 18 55,80
562 ■	33,2 Remmargrund	591 ■	23,5 Simpnäsklubb	592 ■	14,4 Bysholmen	
617 ■	7,1 Svartklubben	624 ■	6,9 Råstensudde	626 ■	9,5 Tomasskären	
629 ■	4,2 Märketskallen	631 ■	13,7 Käringön	633 ■	5,2 Hoppets grund	
639 ■	11,6 Dittmansgrund	948 ■	9,3 Solovjeva			
629	Märketskallen	<i>Fyren Märketskallen</i>				N 60 18,46 O 19 01,81
627 ■	4,2 Understen	633 ■	5,9 Hoppets grund	636 ■	7,4 Södra kvarken	
946 ■	14,8 Ådskär	948 ■	8,9 Solovjeva	950 ■	24,3 Utbådan	
631	Käringön	<i>Linjen fyren Käringön --- SB-märket i nordost</i>				N 60 18,26 O 18 32,18
620	11,4 Hensviksudde	624	7,6 Råstensudde	626	5,0 Tomasskären	
627 ■	13,7 Understen	635	5,8 Bellonagrundet			
633	Hoppets grund	<i>O-märket Hoppets grund NNV fyren Understen</i>				N 60 21,42 O 18 52,95
627 ■	5,2 Understen	629 ■	5,9 Märketskallen	637 ■	4,5 Grundkallegrund	
639 ■	6,8 Dittmansgrund					
635	Bellonagrundet	<i>Linjen fyrarna Bellonagrundet --- Djursten</i>				N 60 22,13 O 18 23,87
631	5,8 Käringön	641	6,2 Engelska grundet			
636	Södra kvarken	<i>Fyren Södra Kvarken</i>				N 60 25,71 O 19 04,93
629 ■	7,4 Märketskallen	637 ■	5,9 Grundkallegrund	944 ■	25,4 Järngrynnorna	
945 ■	20,8 Kallan	946 ■	13,6 Ådskär	948 ■	15,0 Solovjeva	
950 ■	28,4 Utbådan					
637	Grundkallegrund	<i>O-pricken Sydbrotten (10 m) vid Grundkallegrund, 4 M SSO fyren Grundkallen</i>				N 60 25,91 O 18 53,03
617	15,5 Svartklubben	626 ■	14,0 Tomasskären	633 ■	4,5 Hoppets grund	
636 ■	5,9 Södra kvarken	639 ■	2,5 Dittmansgrund	642 ■	9,0 Giffards grund	
644 ■	17,0 Örskär	647 ■	19,9 Argos			
639	Dittmansgrund	<i>O-märket lysbojen Dittmansgrund</i>				N 60 28,02 O 18 55,85
627 ■	11,6 Understen	633 ■	6,8 Hoppets grund	637 ■	2,5 Grundkallegrund	
642 ■	7,7 Giffards grund	644 ■	17,4 Örskär	670 ■	32,2 Finngrundet	
944 ■	29,0 Järngrynnorna					

641	Engelska grundet	<i>Fyren Engelska grundet</i>				N 60 27,88					
						O 18 19,73					
635	6,2	Bellonagrundet	644	5,4	Örskär	645	7,3	Knuten			
647	■	9,9	Argos								
642	Giffards grund	<i>N-märket (11 m) 5,0 M NV fyren Grundkallen</i>				N 60 32,78					
						O 18 43,80					
637	■	9,0	Grundkallegrund	639	■	7,7	Dittmansgrund	644	■	10,6	Örskär
647	■	12,0	Argos	665	■	23,4	Finngrundet S	670	■	26,3	Finngrundet
644	Örskär	<i>V-märket 1,5 M norr fyren Örskär</i>				N 60 33,11					
						O 18 22,21					
637	■	17,0	Grundkallegrund	639	■	17,4	Dittmansgrund	641		5,4	Engelska grundet
642	■	10,6	Giffards grund	645		5,7	Knuten	647	■	4,7	Argos
648		11,7	Järngrund								
645	Knuten	<i>O-märket (11,6 m) 4,5 M ost Slada hamn</i>				N 60 33,48					
						O 18 10,68					
641		7,3	Engelska grundet	644		5,7	Örskär	647	■	6,8	Argos
648		7,0	Järngrund								
647	Argos	<i>Fyren Argos grund</i>				N 60 37,71					
						O 18 21,60					
637	■	19,9	Grundkallegrund	641	■	9,9	Engelska grundet	642	■	12,0	Giffards grund
644	■	4,7	Örskär	645	■	6,8	Knuten	648	■	10,1	Järngrund
664	■	19,8	Västra Banken	665	■	17,3	Finngrundet S	670	■	22,6	Finngrundet
938	■	69,6	Nystad	944	■	45,0	Järngrynnorna				
648	Järngrund	<i>N-märket Järngrund (7,9 m)</i>				N 60 38,55					
						O 18 01,17					
644		11,7	Örskär	645		7,0	Knuten	647	■	10,1	Argos
649		7,8	Lövstabukten	650		9,4	Sverkersgrund	652		18,3	Skutskär
655		20,7	Båkharsrännan	656		13,0	Våktaren	657		5,7	Camps grund
664	■	14,5	Västra Banken	665	■	21,0	Finngrundet S	671	■	20,5	V Finngrundsbanken
683	■	38,6	Sylen								
649	Lövstabukten	<i>O-märket (7,1 m) nordost Klintsgrund</i>				N 60 36,36					
						O 17 46,05					
648		7,8	Järngrund	650		3,1	Sverkersgrund	656		7,8	Våktaren
657		6,5	Camps grund								
650	Sverkersgrund	<i>En punkt 0,05 M norr N-pricken Sverkersgrund</i>				N 60 38,76					
						O 17 41,93					
648		9,4	Järngrund	649		3,1	Lövstabukten	652		9,0	Skutskär
654		13,0	Heros	655		11,6	Båkharsrännan	656		4,7	Våktaren
657		6,0	Camps grund	659		12,3	Bönan	664	■	15,4	Västra Banken
652	Skutskär	<i>BB-prick nordost Skutskärs hamninlopp</i>				N 60 39,41					
						O 17 24,02					
648		18,3	Järngrund	650		9,0	Sverkersgrund	655		3,5	Båkharsrännan
656		6,5	Våktaren	659		5,2	Bönan	661		7,9	Purrutsgrund
662		9,0	Trödjehällan	664	■	20,2	Västra Banken				

653	Fredriksskans	<i>O-lysprick 0,5 M nordost fyren Fredriksskans</i>			N 60 41,72
					O 17 14,44
654	1,5 Heros	655	2,6 Båkharsrännan		
654	Heros	<i>Fyren Herosgrund</i>			N 60 42,69
					O 17 16,70
650	13,0 Sverkersgrund	653	1,5 Fredriksskans	655	1,8 Båkharsrännan
659	2,2 Bönan				
655	Båkharsrännan	<i>Farledslinjen tvärs yttersta SB-pricken (grön) i Båkharsrännan</i>			N 60 41,96
					O 17 19,74
648	20,7 Järngrund	650	11,6 Sverkersgrund	652	3,5 Skutskär
653	2,6 Fredriksskans	654	1,8 Heros	656	8,0 Väktaren
659	3,3 Bönan	661	6,3 Purrutsgrund	662	7,2 Trödjehällan
664	20,5 Västra Banken				
656	Väktaren	<i>N-märket lysbojen Väktaren sydost Eggegrund</i>			N 60 42,38
					O 17 35,86
648	13,0 Järngrund	649	7,8 Lövstabukten	650	4,7 Sverkersgrund
652	6,5 Skutskär	655	8,0 Båkharsrännan	657	8,0 Camps grund
659	8,0 Bönan	661	6,4 Purrutsgrund	662	9,4 Trödjehällan
664 ■	14,0 Västra Banken	665 ■	27,8 Finngrundet S	667	14,6 Vicksellö
657	Camps grund	<i>N-lysbojen Camps grund</i>			N 60 42,17
					O 17 52,10
648	5,7 Järngrund	649	6,5 Lövstabukten	650	6,0 Sverkersgrund
656	8,0 Väktaren	661 ■	13,3 Purrutsgrund	664 ■	10,8 Västra Banken
665 ■	21,1 Finngrundet S	667	19,5 Vicksellö	678	29,0 S Storjungfrun
659	Bönan	<i>Linjen SB-prick --- BB-prick OSO fyren Bönan</i>			N 60 44,17
					O 17 19,87
650	12,3 Sverkersgrund	652	5,2 Skutskär	654	2,2 Heros
655	3,3 Båkharsrännan	656	8,0 Väktaren	661	4,5 Purrutsgrund
662	4,8 Trödjehällan	664 ■	19,3 Västra Banken		
661	Purrutsgrund	<i>Fyren Purrutsgrund</i>			N 60 46,95
					O 17 27,23
652	7,9 Skutskär	655	6,3 Båkharsrännan	656	6,4 Väktaren
657 ■	13,3 Camps grund	659	4,5 Bönan	662	3,0 Trödjehällan
664 ■	14,8 Västra Banken	667	9,0 Vicksellö	668	12,0 Välkommen
671 ■	22,9 V Finngrundsbanken	686	29,7 Hällgrund		
662	Trödjehällan	<i>Linjen fyren Trödjehällan --- SB-pricken Hällgrund</i>			N 60 48,37
					O 17 21,94
652	9,0 Skutskär	655	7,2 Båkharsrännan	656	9,4 Väktaren
659	4,8 Bönan	661	3,0 Purrutsgrund	664 ■	16,8 Västra Banken
667	7,1 Vicksellö	668	9,7 Välkommen	671 ■	24,9 V Finngrundsbanken
672	11,6 Gåshällan				

664	Västra Banken	<i>Fyren Västra Banken</i>	N 60 52,68
			O 17 55,12
647	■ 19,8 Argos	648	■ 14,5 Järngrund
652	■ 20,2 Skutskär	655	■ 20,5 Båkharsrännan
657	■ 10,8 Camps grund	659	■ 19,3 Bönan
662	■ 16,8 Trödjuhällan	665	■ 15,5 Finngrundet S
671	■ 8,6 V Finngrundsbanken	672	■ 19,3 Gåshällan
678	■ 21,9 S Storjungfrun	680	■ 24,0 O Storjungfrun
696	■ 42,0 Agö	740	■ 97,5 Vänta Litet
938	■ 81,9 Nystad	944	■ 61,4 Järngrynnorna
665	Finngrundet S	<i>S-märket 6,5 M sydväst fyren Finngrundet</i>	N 60 54,62
			O 18 26,79
642	■ 23,4 Giffards grund	647	■ 17,3 Argos
656	■ 27,8 Väktaren	657	■ 21,1 Camps grund
670	■ 6,3 Finngrundet	671	■ 10,3 V Finngrundsbanken
944	■ 47,3 Järngrynnorna	648	■ 21,0 Järngrund
		664	■ 15,5 Västra Banken
		686	■ 37,8 Hällgrund
667	Vicksellö	<i>O-pricken (7,9 m) 2,7 M NNO Iggöskaten</i>	N 60 55,43
			O 17 22,72
656	■ 14,6 Väktaren	657	■ 19,5 Camps grund
662	■ 7,1 Trödjuhällan	664	■ 16,2 Västra Banken
671	■ 22,1 V Finngrundsbanken	672	■ 4,9 Gåshällan
683	■ 36,9 Sylen	661	■ 9,0 Purrutsgrund
		668	■ 4,1 Välkommen
		678	■ 11,4 S Storjungfrun
670	Finngrundet	<i>Fyren Finngrundet</i>	N 60 58,09
			O 18 36,42
639	■ 32,2 Dittmansgrund	642	■ 26,3 Giffards grund
665	■ 6,3 Finngrundet S	671	■ 14,2 V Finngrundsbanken
686	■ 39,7 Hällgrund	696	■ 47,5 Agö
716	■ 68,8 Gran	740	■ 92,0 Vänta Litet
936	■ 83,0 Säbbskär	937	■ 75,0 Raumo
944	■ 45,8 Järngrynnorna	647	■ 22,6 Argos
		683	■ 17,4 Sylen
		709	■ 54,2 Bålsö
		788	■ 133,9 Alfgrund
		938	■ 62,9 Nystad
671	V Finngrundsbanken	<i>O-lysbojen 8,0 M NNO fyren Västra banken</i>	N 60 58,66
			O 18 07,71
648	■ 20,5 Järngrund	661	■ 22,9 Purrutsgrund
664	■ 8,6 Västra Banken	665	■ 10,3 Finngrundet S
670	■ 14,2 Finngrundet	672	■ 23,9 Gåshällan
678	■ 24,2 S Storjungfrun	680	■ 25,2 O Storjungfrun
686	■ 27,8 Hällgrund	696	■ 38,8 Agö
662	■ 24,9 Trödjuhällan	667	■ 22,1 Vicksellö
675	■ 25,6 Kushällan	683	■ 19,3 Sylen
740	■ 91,1 Vänta Litet		
942	Prästö	<i>Linjen mellan färjelägena på Prästö och Töftö</i>	N 60 12,42
			O 20 16,49
943	■ 9,6 Sviskär	953	■ 9,3 Kalkgrund
954	■ 16,5 Sålsö		
943	Sviskär	<i>Linjen mellan Sviskärs NV udde och N-prick 0,3 M sydväst därom.</i>	N 60 21,50
			O 20 10,03
942	■ 9,6 Prästö	944	■ 15,3 Järngrynnorna
945	■ 13,4 Kallan		

944	Järngrynnorna	<i>V-pricken syd Järngrynnorna norr Åland.</i>	N 60 33,27 O 19 51,94
636	■ 25,4	Södra kvarken	639 ■ 29,0 Dittmansgrund
664	■ 61,4	Västra Banken	647 ■ 45,0 Argos
724	■ 121,0	Brämö	670 ■ 45,8 Finngrundet
943	■ 15,3	Sviskär	937 ■ 52,1 Raumo
948	■ 31,2	Solvjeva	938 ■ 28,2 Nystad
			945 ■ 7,3 Kallan
			946 ■ 16,1 Ådskär
945	Kallan	<i>Linjen mellan fyren Kallan och V-prick 0,5 M sydost därom</i>	N 60 26,79 O 19 45,20
636	■ 20,8	Södra kvarken	938 ■ 35,0 Nystad
944	■ 7,3	Järngrynnorna	943 ■ 13,4 Sviskär
			946 ■ 9,2 Ådskär
946	Ådskär	<i>Farledslinjen 0,2 M väst fyren Ådskär</i>	N 60 21,08 O 19 30,70
629	■ 14,8	Märketskallen	636 ■ 13,6 Södra kvarken
945	■ 9,2	Kallan	944 ■ 16,1 Järngrynnorna
			947 ■ 8,7 O Midfjärdsbådan
			948 ■ 18,3 Solovjeva
947	O Midfjärdsbådan	<i>O-prick 1 M ost ön Midfjärdsbådan</i>	N 60 12,60 O 19 26,93
		Ön heter i äldre kort Midfjärdsgrund	
550	■ 30,9	Storgrundet	562 ■ 27,6 Remmargrund
592	■ 20,6	Bysholmen	591 ■ 22,3 Simpnäsklubb
950	■ 11,2	Utbådan	948 ■ 9,0 Solovjeva
			962 ■ 26,5 Flötjan
948	Solvjeva	<i>Fyren Solovjeva (väst Eckerö)</i>	N 60 11,19 O 19 10,24
550	■ 31,5	Storgrundet	562 ■ 26,1 Remmargrund
591	■ 17,9	Simpnäsklubb	587 ■ 24,9 Tyvö
627	■ 9,3	Understen	592 ■ 12,9 Bysholmen
944	■ 31,2	Järngrynnorna	624 ■ 13,3 Råstensudde
950	■ 17,3	Utbådan	636 ■ 15,0 Södra kvarken
			947 ■ 9,0 O Midfjärdsbådan
			962 ■ 30,0 Flötjan
950	Utbådan	<i>Fyren Utbådan (väst Mariehamn).</i>	N 60 04,98 O 19 42,40
550	■ 23,0	Storgrundet	562 ■ 22,7 Remmargrund
591	■ 22,1	Simpnäsklubb	587 ■ 25,8 Tyvö
636	■ 28,4	Södra kvarken	592 ■ 25,3 Bysholmen
951	■ 5,9	Marhällan	629 ■ 24,3 Märketskallen
			947 ■ 11,2 O Midfjärdsbådan
			948 ■ 17,3 Solovjeva
			962 ■ 16,7 Flötjan
951	Marhällan	<i>Linjen fyren Marhällan --- N-bojen norr om ön Marbådan (inloppet Mariehamn)</i>	N 60 01,80 O 19 52,40
550	■ 21,6	Storgrundet	562 ■ 23,5 Remmargrund
592	■ 30,4	Bysholmen	591 ■ 25,5 Simpnäsklubb
962	■ 13,8	Flötjan	950 ■ 5,9 Utbådan
			952 ■ 8,2 Rödhamn
952	Rödhamn	<i>S-prick 0,4 M sydost Hästskär och 0,6 M sydväst fyren Rödhamn inre</i>	N 59 58,58 O 20 04,81
523	■ 21,0	Tröskeln Västra	562 ■ 26,6 Remmargrund
592	■ 37,2	Bysholmen	591 ■ 30,8 Simpnäsklubb
951	■ 8,2	Marhällan	948 ■ 30,8 Solovjeva
962	■ 13,6	Flötjan	961 ■ 7,8 Vitkubben
			953 ■ 10,4 Kalkgrund
953	Kalkgrund	<i>Farledslinjen väst fyren Kalkgrund</i>	N 60 03,22 O 20 19,49
942	■ 9,3	Prästö	952 ■ 10,4 Rödhamn
			954 ■ 17,6 Sälsö

958	Halder NV	<i>En punkt nordväst p 959 Halder, strax nordost om trafiksepareringszonen syd Åland</i>	N 59 45,68 O 20 24,53
959	■ 5,4 Halder	961 ■ 11,2 Vitkubben	962 ■ 19,1 Flötjan
960	Fästorna	<i>En punkt 0,2 M väst fyren Fästorna</i>	N 59 51,37 O 20 20,17
959	■ 11,0 Halder	961 ■ 8,1 Vitkubben	
961	Vitkubben	<i>En punkt 0,2 M väst om radarreflektorn på ön Vitkubben</i>	N 59 50,76 O 20 04,74
523	■ 13,9 Tröskeln Västra	952 ■ 7,8 Rödhamn	958 ■ 11,2 Halder NV
960	■ 8,1 Fästorna	962 ■ 9,3 Flötjan	964 ■ 23,9 Bogskär
965	■ 32,1 Finlands Lejon		
962	Flötjan	<i>Ön med fyren Flötjan</i>	N 59 48,50 O 19 47,05
Fyren står på ett litet skär. Sträckan till 550 Storgrundet går genom trafiksepareringszon. Sjötrafikreglerna kräver att den korsas vinkelrätt och att segelfartyg håller undan för maskindrivet fartyg som följer trafikstråk.			
550	■ 9,1 Storgrundet	562 ■ 14,4 Remmargrund	587 ■ 21,1 Tyvö
591	■ 21,9 Simpnäsklubb	592 ■ 30,9 Bysholmen	617 ■ 36,2 Svartklubben
947	■ 26,5 O Midfjärdsbådan	948 ■ 30,0 Solovjeva	950 ■ 16,7 Utbådan
951	■ 13,8 Marhällan	952 ■ 13,6 Rödhamn	958 ■ 19,1 Halder NV
961	■ 9,3 Vitkubben		
963	Armbågen	<i>Lysbojen, ostmärke, Armbågen</i>	N 59 34,89 O 19 57,20
499	■ 98,8 Färö fyr	509 ■ 90,9 Salvorev	511 ■ 64,6 Kopparstenarna
516	■ 45,8 Ost Huvudskär	522 ■ 14,4 Svenska Högarna	523 ■ 5,5 Tröskeln Västra
549	■ 19,4 Farfarskobben	550 ■ 14,0 Storgrundet	560 ■ 25,4 Hundskärsknöv
563	■ 20,7 Utterkobben	564 ■ 9,5 Köpmansgrund	